



30/03/19 תאריך הפקדה:  
 29/03/19 תאריך קריאה נוכחית:  
 02/03/19 תאריך קריאה קודמת:

שם דייר: קומה ב טאפטיקה  
 שם אתר: יבולים חשמונאים

לקוח/ה נכבד/ה, אנו מתכבדים להגיש את חישוב צריכת החשמל לתקופה 02/03/19 - 29/03/19:

קומה ב טאפטיקה - 3 - 16048043(0x0)

סוג תעריף	סוג צריכה	קריאה קודמת	קריאה נוכחית	סה"כ צריכה בקוט"ש	מחיר לקוט"ש בא"ג	סה"כ לתשלום
פרטי חשבון עבור תאריכים:						
777	פסגה	02/03/19	29/03/19	4,153.10	47.67	1,979.78 ₪
778	גבע	30,627.20	31,671.20	1,044.00	39.50	412.38 ₪
779	שפל	90,626.40	92,961.50	2,335.10	32.70	763.58 ₪

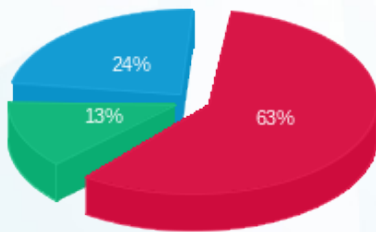
סה"כ לדייר:

פסגה	גבע	שפל	סה"כ	שיא ביקוש
4,153.10	1,044.00	2,335.10	7,532.20	32.25
1,979.78 ₪	412.38 ₪	763.58 ₪	3,155.74 ₪	

סה"כ צריכה  
 סה"כ לתשלום

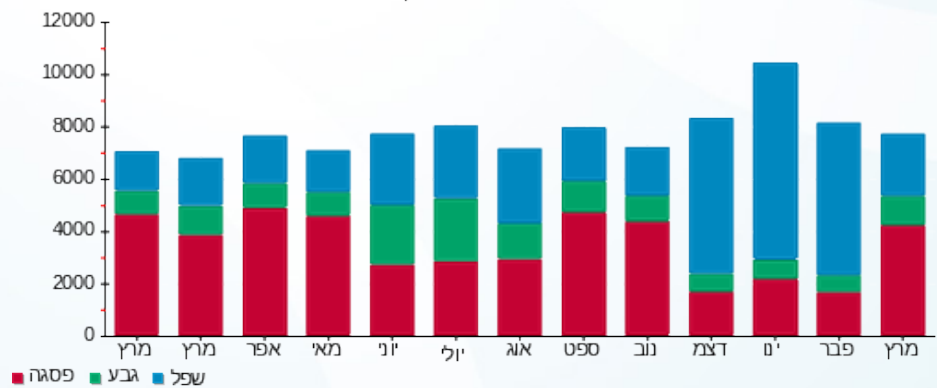
195.61 ₪	תשלום קבוע	
0.00 ₪	תשלום עבור גודל חיבור ב KVA (0x0)	
3,351.35 ₪	סה"כ לתשלום	לא כולל מע"מ

התפלגות חיוב בש"ח לפי תעו"ז



■ פסגה (1,979.78 ₪)  
 ■ גבע (412.38 ₪)  
 ■ שפל (763.58 ₪)

הסטוריית צריכה בקוט"ש



30/03/19 תאריך הפקה:  
 29/03/19 תאריך קריאה נוכחית:  
 02/03/19 תאריך קריאה קודמת:

שם דייר: קומה ג טאפטיקה + לייטיקו  
 שם אתר: יבולים חשמונאים

לקוח/ה נכבד/ה, אנו מתכבדים להגיש את חישוב צריכת החשמל לתקופה 02/03/19 - 29/03/19:

קומה ג טאפטיקה + לייטיקו - 4 - 16048043(0x0)

סוג תעריף	סוג צריכה	קריאה קודמת	קריאה נוכחית	סה"כ צריכה בקוט"ש	מחיר לקוט"ש בא"ג	סה"כ לתשלום
פרטי חשבון עבור תאריכים:						
777	פסגה	02/03/19	29/03/19	3,221.70	47.67	1,535.78 ₪
778	גבע	15,113.30	15,568.40	455.10	39.50	179.76 ₪
779	שפל	62,312.40	63,354.50	1,042.10	32.70	340.77 ₪

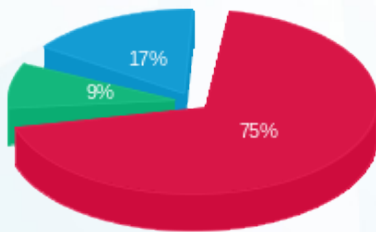
סה"כ לדייר:

פסגה	גבע	שפל	סה"כ	שיא ביקוש
3,221.70	455.10	1,042.10	4,718.90	33.85
1,535.78 ₪	179.76 ₪	340.77 ₪	2,056.32 ₪	

סה"כ צריכה  
 סה"כ לתשלום

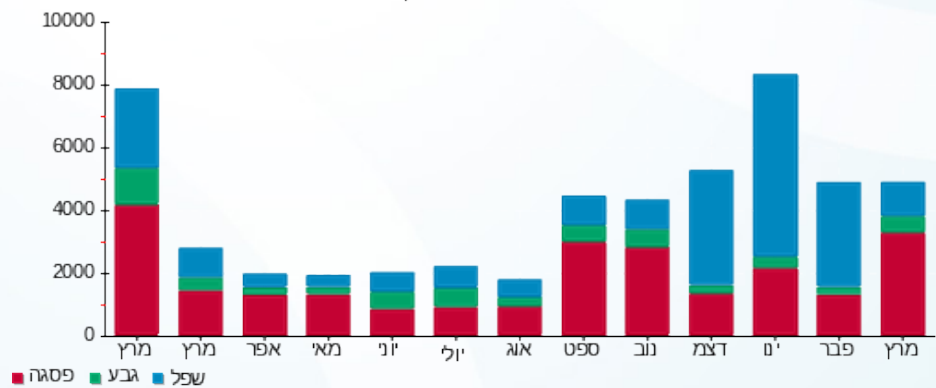
195.61 ₪	תשלום קבוע	
0.00 ₪	תשלום עבור גודל חיבור בKVA (0x0)	
2,251.93 ₪	סה"כ לתשלום	לא כולל מע"מ

התפלגות חיוב בש"ח לפי תעו"ז



פסגה (1,535.78 ₪) ■  
 גבע (179.76 ₪) ■  
 שפל (340.77 ₪) ■

הסטוריית צריכה בקוט"ש





30/03/19

תאריך הפקדה:

שם דייר: קומה ד לייטיקו  
שם אתר: יבולים חשמונאים

29/03/19

תאריך קריאה נוכחית:

02/03/19

תאריך קריאה קודמת:

לקוח/ה נכבד/ה, אנו מתכבדים להגיש את חישוב צריכת החשמל לתקופה 02/03/19 - 29/03/19:

קומה ד לייטיקו - 1 - 16048043(0x0)

סה"כ לתשלום	מחיר לקוט"ש בא"ג	סה"כ צריכה בקוט"ש	קריאה נוכחית	קריאה קודמת	סוג צריכה	סוג תעריף
			29/03/19	02/03/19		פרטי חשבון עבור תאריכים:
₪ 318.20	47.67	667.50	21,292.40	20,624.90	פסגה	777
₪ 41.79	39.50	105.80	5,942.40	5,836.60	גבע	778
₪ 54.67	32.70	167.20	18,248.20	18,081.00	שפל	779

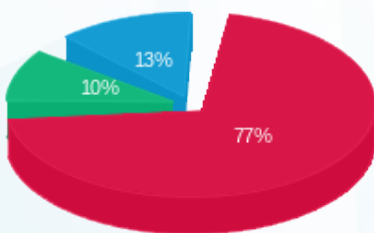
סה"כ לדיר:

שיא ביקוש	סה"כ	שפל	גבע	פסגה
5.70	940.50	167.20	105.80	667.50
	₪ 414.66	₪ 54.67	₪ 41.79	₪ 318.20

סה"כ צריכה  
סה"כ לתשלום

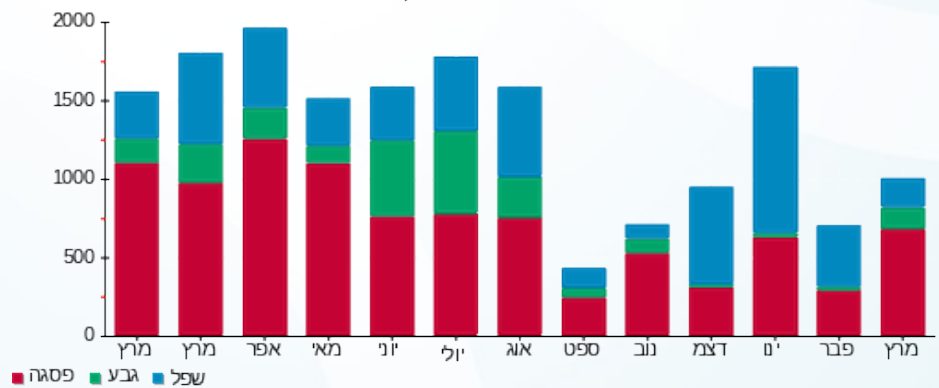
₪ 195.61	<b>תשלום קבוע</b>	
₪ 0.00	<b>תשלום עבור גודל חיבור בKVA (0x0)</b>	
₪ 610.27	<b>סה"כ לתשלום</b>	<b>לא כולל מע"מ</b>

התפלגות חיוב בש"ח לפי תעו"ז



■ פסגה (₪ 318.20)  
■ גבע (₪ 41.79)  
■ שפל (₪ 54.67)

הסטוריית צריכה בקוט"ש





30/03/19 תאריך הפקה:  
 29/03/19 תאריך קריאה נוכחית:  
 02/03/19 תאריך קריאה קודמת:

שם דייר: קומה ה ספייס אופיס  
 שם אתר: יבולים חשמונאים

לקוח/ה נכבד/ה, אנו מתכבדים להגיש את חישוב צריכת החשמל לתקופה 02/03/19 - 29/03/19:

קומה ה ספייס אופיס - 2 - 16048043(0x0)

סה"כ לתשלום	מחיר לקוט"ש בא"ג	סה"כ צריכה בקוט"ש	קריאה נוכחית	קריאה קודמת	סוג צריכה	סוג תעריף
			29/03/19	02/03/19		פרטי חשבון עבור תאריכים:
₪ 623.81	47.67	1,308.60	27,139.50	25,830.90	פסגה	777
₪ 82.00	39.50	207.60	6,189.10	5,981.50	גבע	778
₪ 75.11	32.70	229.70	17,682.20	17,452.50	שפל	779

סה"כ לדייר:

שיא ביקוש	סה"כ	שפל	גבע	פסגה
11.08	1,745.90	229.70	207.60	1,308.60
	₪ 780.92	₪ 75.11	₪ 82.00	₪ 623.81

סה"כ צריכה  
 סה"כ לתשלום

₪ 195.61	<b>תשלום קבוע</b>	
₪ 0.00	<b>תשלום עבור גודל חיבור בKVA (0x0)</b>	
₪ 976.53	<b>סה"כ לתשלום</b>	<b>לא כולל מע"מ</b>

התפלגות חיוב בש"ח לפי תעו"ז



■ פסגה (₪ 623.81)  
 ■ גבע (₪ 82.00)  
 ■ שפל (₪ 75.11)

הסטוריית צריכה בקוט"ש

