



31/03/19 תאריך הפקדה:  
 30/03/19 תאריך קריאה נוכחית:  
 01/03/19 תאריך קריאה קודמת:

שם דייר: קומה ב טאפטיקה  
 שם אתר: יבולים חשמונאים

לקוח/ה נכבד/ה, אנו מתכבדים להגיש את חישוב צריכת החשמל לתקופה 01/03/19 - 30/03/19:

קומה ב טאפטיקה - 3 - 16048043(0x0)

סוג תעריף	סוג צריכה	קריאה קודמת	קריאה נוכחית	סה"כ צריכה בקוט"ש	מחיר לקוט"ש בא"ג	סה"כ לתשלום
פרטי חשבון עבור תאריכים:						
777	פסגה	01/03/19	30/03/19	4,153.10	47.67	1,979.78 ₪
778	גבע	30,564.30	31,711.60	1,147.30	39.50	453.18 ₪
779	שפל	90,581.70	93,163.00	2,581.30	32.70	844.09 ₪

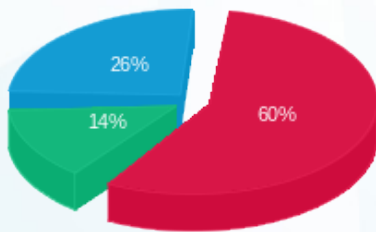
סה"כ לדייר:

פסגה	גבע	שפל	סה"כ	שיא ביקוש
4,153.10	1,147.30	2,581.30	7,881.70	32.25
1,979.78 ₪	453.18 ₪	844.09 ₪	3,277.05 ₪	

סה"כ צריכה  
 סה"כ לתשלום

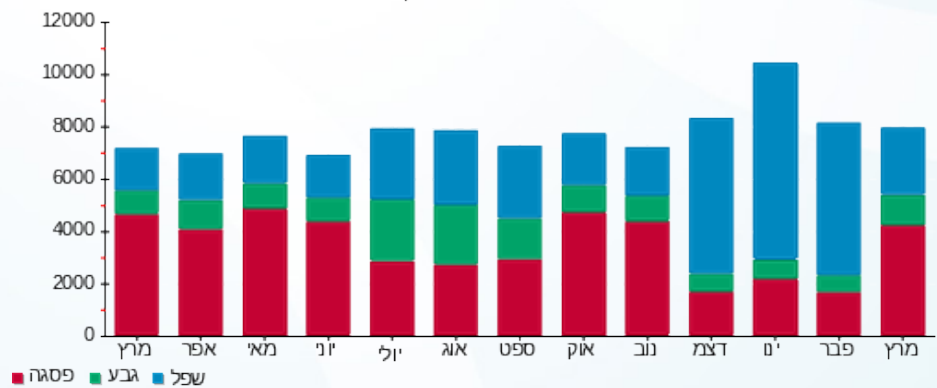
195.61 ₪	תשלום קבוע	
0.00 ₪	תשלום עבור גודל חיבור בKVA (0x0)	
3,472.66 ₪	סה"כ לתשלום	לא כולל מע"מ

התפלגות חיוב בש"ח לפי תעו"ז



■ פסגה (1,979.78 ₪)  
 ■ גבע (453.18 ₪)  
 ■ שפל (844.09 ₪)

הסטוריית צריכה בקוט"ש



31/03/19 תאריך הפקדה:  
 30/03/19 תאריך קריאה נוכחית:  
 01/03/19 תאריך קריאה קודמת:

שם דייר: קומה ג טאפטיקה + לייטיקו  
 שם אתר: יבולים חשמונאים

לקוח/ה נכבד/ה, אנו מתכבדים להגיש את חישוב צריכת החשמל לתקופה 01/03/19 - 30/03/19:

קומה ג טאפטיקה + לייטיקו - 4 - 16048043(0x0)

סוג תעריף	סוג צריכה	קריאה קודמת	קריאה נוכחית	סה"כ צריכה בקוט"ש	מחיר לקוט"ש בא"ג	סה"כ לתשלום
פרטי חשבון עבור תאריכים:						
777	פסגה	01/03/19	30/03/19	3,221.70	47.67	1,535.78 ₪
778	גבע	15,047.40	15,579.60	532.20	39.50	210.22 ₪
779	שפל	62,265.20	63,411.20	1,146.00	32.70	374.74 ₪

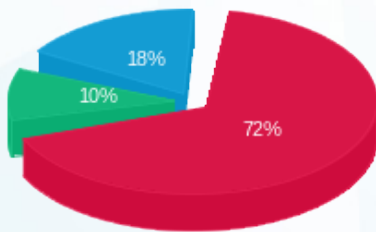
סה"כ לדייר:

פסגה	גבע	שפל	סה"כ	שיא ביקוש
3,221.70	532.20	1,146.00	4,899.90	33.85
1,535.78 ₪	210.22 ₪	374.74 ₪	2,120.75 ₪	

סה"כ צריכה  
 סה"כ לתשלום

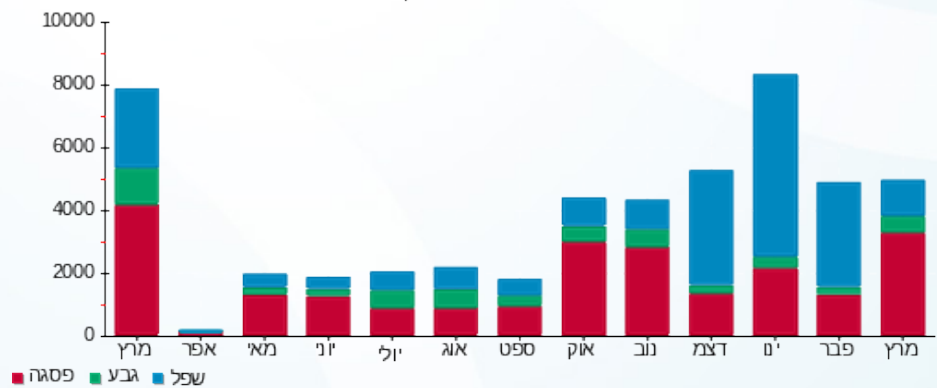
195.61 ₪	תשלום קבוע	
0.00 ₪	תשלום עבור גודל חיבור בKVA (0x0)	
2,316.36 ₪	סה"כ לתשלום	לא כולל מע"מ

התפלגות חיוב בש"ח לפי תע"ז



■ פסגה (1,535.78 ₪)  
 ■ גבע (210.22 ₪)  
 ■ שפל (374.74 ₪)

הסטוריית צריכה בקוט"ש





31/03/19 תאריך הפקדה:  
 30/03/19 תאריך קריאה נוכחית:  
 01/03/19 תאריך קריאה קודמת:

שם דייר: קומה ד לייטיקו  
 שם אתר: יבולים חשמונאים

לקוח/ה נכבד/ה, אנו מתכבדים להגיש את חישוב צריכת החשמל לתקופה 01/03/19 - 30/03/19:

קומה ד לייטיקו - 1 - 16048043(0x0)

סוג תעריף	סוג צריכה	קריאה קודמת	קריאה נוכחית	סה"כ צריכה בקוט"ש	מחיר לקוט"ש בא"ג	סה"כ לתשלום
פרטי חשבון עבור תאריכים:						
777	פסגה	01/03/19	30/03/19	667.50	47.67	318.20 ₪
778	גבע	5,807.80	5,943.60	135.80	39.50	53.64 ₪
779	שפל	18,060.50	18,254.70	194.20	32.70	63.50 ₪

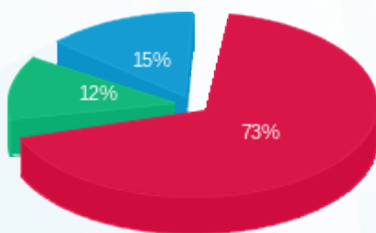
סה"כ לדיר:

פסגה	גבע	שפל	סה"כ	שיא ביקוש
667.50	135.80	194.20	997.50	5.70
318.20 ₪	53.64 ₪	63.50 ₪	435.34 ₪	

סה"כ צריכה  
 סה"כ לתשלום

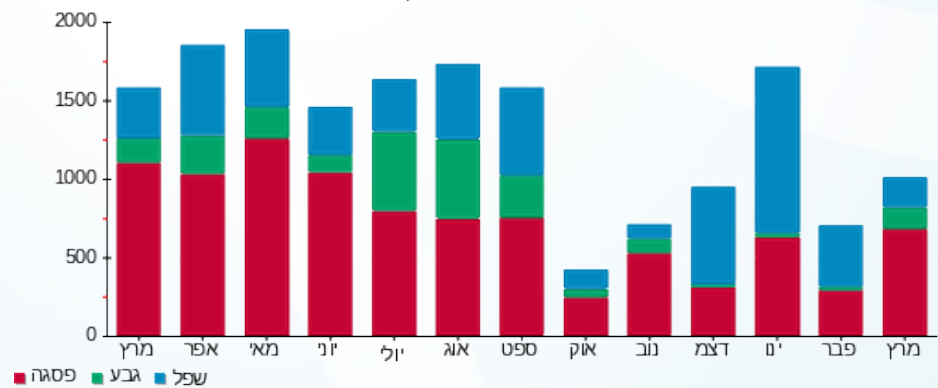
195.61 ₪	תשלום קבוע	
0.00 ₪	תשלום עבור גודל חיבור בKVA (0x0)	
630.95 ₪	סה"כ לתשלום	לא כולל מע"מ

התפלגות חיוב בש"ח לפי תעו"ז



■ פסגה (318.20 ₪)  
 ■ גבע (53.64 ₪)  
 ■ שפל (63.50 ₪)

הסטוריית צריכה בקוט"ש





31/03/19 תאריך הפקה:  
 30/03/19 תאריך קריאה נוכחית:  
 01/03/19 תאריך קריאה קודמת:

שם דייר: קומה ה ספייס אופיס  
 שם אתר: יבולים חשמונאים

לקוח/ה נכבד/ה, אנו מתכבדים להגיש את חישוב צריכת החשמל לתקופה 01/03/19 - 30/03/19:

קומה ה ספייס אופיס - 2 - 16048043(0x0)

סוג תעריף	סוג צריכה	קריאה קודמת	קריאה נוכחית	סה"כ צריכה בקוט"ש	מחיר לקוט"ש בא"ג	סה"כ לתשלום
פרטי חשבון עבור תאריכים:						
777	פסגה	01/03/19	30/03/19	1,308.60	47.67	623.81 ₪
778	גבע	5,960.30	6,204.60	244.30	39.50	96.50 ₪
779	שפל	17,443.90	17,698.50	254.60	32.70	83.25 ₪

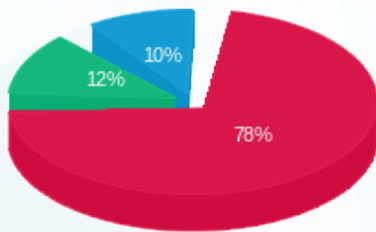
סה"כ לדייר:

פסגה	גבע	שפל	סה"כ	שיא ביקוש
1,308.60	244.30	254.60	1,807.50	11.08
₪ 623.81	₪ 96.50	₪ 83.25	₪ 803.56	

סה"כ צריכה  
 סה"כ לתשלום

195.61 ₪	תשלום קבוע	
0.00 ₪	תשלום עבור גודל חיבור בKVA (0x0)	
999.17 ₪	סה"כ לתשלום	לא כולל מע"מ

התפלגות חיוב בש"ח לפי תעו"ז



פסגה (₪ 623.81) 78%  
 גבע (₪ 96.50) 12%  
 שפל (₪ 83.25) 10%

הסטוריית צריכה בקוט"ש

