



01/04/19 תאריך הפקה:  
 31/03/19 תאריך קריאה נוכחית:  
 01/01/19 תאריך קריאה קודמת:

שם דייר: בזק - חניון 06  
 שם אתר: מגדל משה אביב

לקוח/ה נכבד/ה, אנו מתכבדים להגיש את חישוב צריכת החשמל לתקופה 01/01/19 - 31/03/19:

2 - 00022795 (0x0)

סוג תעריף	סוג צריכה	קריאה קודמת	קריאה נוכחית	סה"כ צריכה בקוט"ש	מחיר לקוט"ש בא"ג	סה"כ לתשלום
פרטי חשבון עבור תאריכים:						
		01/01/19	28/02/19			
777	פסגה	143,008.25	144,269.24	1,260.99	97.73	1,232.36 ₪
778	גבע	79,954.50	80,561.61	607.10	59.22	359.53 ₪
779	שפל	235,754.90	240,373.95	4,619.05	36.48	1,685.03 ₪
פרטי חשבון עבור תאריכים:						
		01/03/19	31/03/19			
777	פסגה	144,269.24	145,568.22	1,298.98	47.67	619.22 ₪
778	גבע	80,561.61	81,103.22	541.62	39.50	213.94 ₪
779	שפל	240,373.95	241,681.08	1,307.13	32.70	427.43 ₪

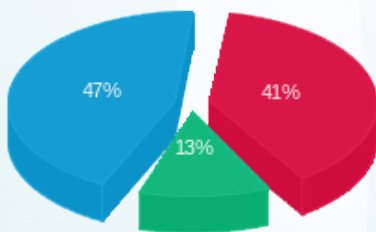
סה"כ לדייר:

שיא ביקוש	סה"כ	שפל	גבע	פסגה
13.53	9,634.86	5,926.18	1,148.72	2,559.97
	4,537.51 ₪	2,112.46 ₪	573.46 ₪	1,851.59 ₪

סה"כ צריכה  
 סה"כ לתשלום

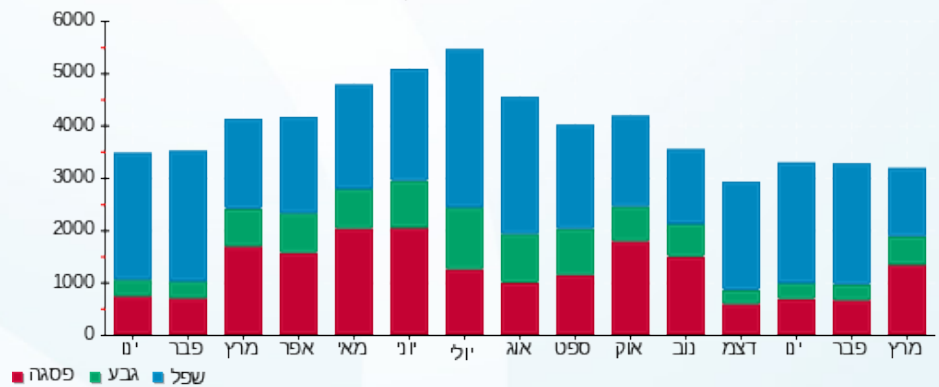
195.61 ₪	תשלום קבוע	
0.00 ₪	תשלום עבור גודל חיבור בKVA (0x0)	
4,733.12 ₪	סה"כ לתשלום	לא כולל מע"מ

התפלגות חיוב בש"ח לפי תעו"ז



פסגה (1,851.59 ₪)  
 גבע (573.46 ₪)  
 שפל (2,112.46 ₪)

הסטוריית צריכה בקוט"ש





01/04/19 תאריך הפקה:  
 31/03/19 תאריך קריאה נוכחית:  
 01/01/19 תאריך קריאה קודמת:

**שם דייר:** בזקל  
**שם אתר:** מגדל משה אביב

**לקוח/ה נכבד/ה, אנו מתכבדים להגיש את חישוב צריכת החשמל לתקופה 01/01/19 - 31/03/19:**

**1 - 00022795(0x0)**

סוג תעריף	סוג צריכה	קריאה קודמת	קריאה נוכחית	סה"כ צריכה בקוט"ש	מחיר לקוט"ש בא"ג	סה"כ לתשלום
פרטי חשבון עבור תאריכים:						
		01/01/19	28/02/19			
777	פסגה	115,121.08	115,718.07	596.99	97.73	583.44 ₪
778	גבע	92,220.95	92,508.21	287.26	59.22	170.12 ₪
779	שפל	188,187.25	190,381.02	2,193.77	36.48	800.29 ₪
פרטי חשבון עבור תאריכים:						
		01/03/19	31/03/19			
777	פסגה	115,718.07	116,421.84	703.77	47.67	335.49 ₪
778	גבע	92,508.21	92,804.99	296.78	39.50	117.23 ₪
779	שפל	190,381.02	191,097.08	716.05	32.70	234.15 ₪

**1 - 00023368(0x0)**

סוג תעריף	סוג צריכה	קריאה קודמת	קריאה נוכחית	סה"כ צריכה בקוט"ש	מחיר לקוט"ש בא"ג	סה"כ לתשלום
פרטי חשבון עבור תאריכים:						
		01/01/19	28/02/19			
777	פסגה	2,354.39	2,375.52	21.12	97.73	20.64 ₪
778	גבע	1,957.14	1,967.30	10.15	59.22	6.01 ₪
779	שפל	3,910.57	3,987.22	76.65	36.48	27.96 ₪
פרטי חשבון עבור תאריכים:						
		01/03/19	31/03/19			
777	פסגה	2,375.52	2,397.81	22.30	47.67	10.63 ₪
778	גבע	1,967.30	1,977.43	10.14	39.50	4.00 ₪
779	שפל	3,987.22	4,011.90	24.68	32.70	8.07 ₪

**סה"כ לדייר:**

פסגה	גבע	שפל	סה"כ	שיא ביקוש
1,344.18	604.33	3,011.15	4,959.66	6.60
₪ 950.20	₪ 297.36	₪ 1,070.47	₪ 2,318.03	

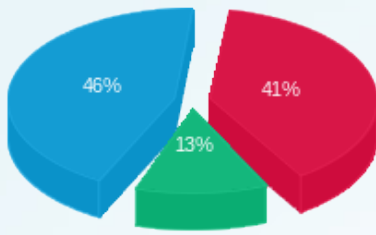
**סה"כ צריכה**  
**סה"כ לתשלום**

195.61 ₪	<b>תשלום קבוע</b>	
0.00 ₪	<b>תשלום עבור גודל חיבור בKVA (0x0)</b>	
2,513.64 ₪	<b>סה"כ לתשלום</b>	<b>לא כולל מע"מ</b>



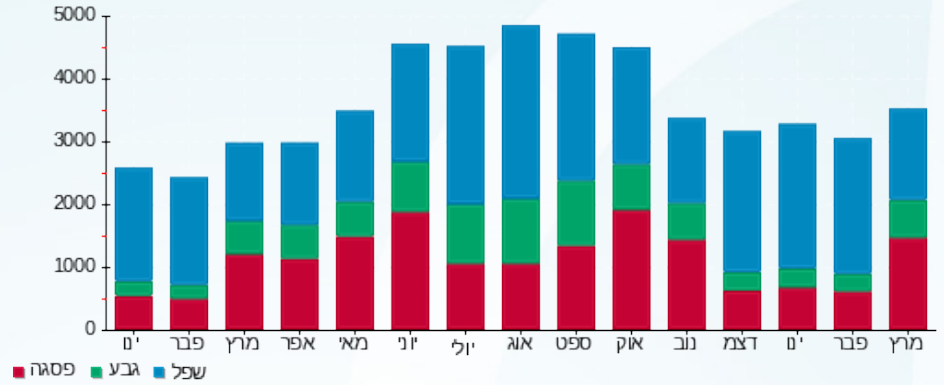


התפלגות חיוב בש"ח לפי תעו"ז



■ פסגה (950.20 ש"ח)  
■ גבע (297.36 ש"ח)  
■ שפל (1,070.47 ש"ח)

הסטוריית צריכה בקוט"ש





01/04/19 תאריך הפקה:  
 31/03/19 תאריך קריאה נוכחית:  
 01/01/19 תאריך קריאה קודמת:

**שם דייר:** בנק מיזרחי  
**שם אתר:** מגדל משה אביב

**לקוח/ה נכבד/ה, אנו מתכבדים להגיש את חישוב צריכת החשמל לתקופה 01/01/19 - 31/03/19:**

**(0x0)00023828 - 1**

סוג תעריף	סוג צריכה	קריאה קודמת	קריאה נוכחית	סה"כ צריכה בקוט"ש	מחיר לקוט"ש בא"ג	סה"כ לתשלום
פרטי חשבון עבור תאריכים:						
777	פסגה	01/01/19	28/02/19	197.16	97.73	192.68 ₪
778	גבע	17,488.43	17,559.95	71.52	59.22	42.35 ₪
779	שפל	20,578.52	21,152.68	574.17	36.48	209.46 ₪
פרטי חשבון עבור תאריכים:						
777	פסגה	30,421.87	30,694.00	272.13	47.67	129.72 ₪
778	גבע	17,559.95	17,658.23	98.28	39.50	38.82 ₪
779	שפל	21,152.68	21,282.76	130.08	32.70	42.54 ₪

**(0x0)00023828 - 2**

סוג תעריף	סוג צריכה	קריאה קודמת	קריאה נוכחית	סה"כ צריכה בקוט"ש	מחיר לקוט"ש בא"ג	סה"כ לתשלום
פרטי חשבון עבור תאריכים:						
777	פסגה	71,575.86	72,018.65	442.79	97.73	432.74 ₪
778	גבע	49,261.31	49,405.47	144.16	59.22	85.37 ₪
779	שפל	68,628.57	69,805.88	1,177.31	36.48	429.48 ₪
פרטי חשבון עבור תאריכים:						
777	פסגה	72,018.65	72,555.54	536.89	47.67	255.94 ₪
778	גבע	49,405.47	49,545.18	139.70	39.50	55.18 ₪
779	שפל	69,805.88	69,968.40	162.51	32.70	53.14 ₪

**(0x0)00023828 - 3**

סוג תעריף	סוג צריכה	קריאה קודמת	קריאה נוכחית	סה"כ צריכה בקוט"ש	מחיר לקוט"ש בא"ג	סה"כ לתשלום
פרטי חשבון עבור תאריכים:						
777	פסגה	31,773.37	32,041.67	268.30	97.73	262.21 ₪
778	גבע	18,663.69	18,761.80	98.11	59.22	58.10 ₪
779	שפל	26,044.94	26,915.98	871.04	36.48	317.76 ₪
פרטי חשבון עבור תאריכים:						
		01/03/19	31/03/19			





**(0x0)00023828 - 3**

סוג תעריף	סוג צריכה	קריאה קודמת	קריאה נוכחית	סה"כ צריכה בקוט"ש	מחיר לקוט"ש בא"ג	סה"כ לתשלום
777	פסגה	32,041.67	32,435.05	393.38	47.67	187.52 ₪
778	גבע	18,761.80	18,850.48	88.67	39.50	35.03 ₪
779	שפל	26,915.98	27,038.36	122.38	32.70	40.02 ₪

**(0x0)00023828 - 4**

סוג תעריף	סוג צריכה	קריאה קודמת	קריאה נוכחית	סה"כ צריכה בקוט"ש	מחיר לקוט"ש בא"ג	סה"כ לתשלום
פרטי חשבון עבור תאריכים:						
		01/01/19	28/02/19			
777	פסגה	64,954.21	65,354.93	400.72	97.73	391.62 ₪
778	גבע	43,400.64	43,589.35	188.71	59.22	111.76 ₪
779	שפל	66,396.81	67,914.38	1,517.57	36.48	553.61 ₪
פרטי חשבון עבור תאריכים:						
		01/03/19	31/03/19			
777	פסגה	65,354.93	65,879.91	524.99	47.67	250.26 ₪
778	גבע	43,589.35	43,771.20	181.85	39.50	71.83 ₪
779	שפל	67,914.38	68,283.14	368.76	32.70	120.59 ₪

**(0x0)00023828 - 5**

סוג תעריף	סוג צריכה	קריאה קודמת	קריאה נוכחית	סה"כ צריכה בקוט"ש	מחיר לקוט"ש בא"ג	סה"כ לתשלום
פרטי חשבון עבור תאריכים:						
		01/01/19	28/02/19			
777	פסגה	45,234.67	45,480.61	245.93	97.73	240.35 ₪
778	גבע	25,511.03	25,589.35	78.32	59.22	46.38 ₪
779	שפל	24,097.76	24,869.30	771.54	36.48	281.46 ₪
פרטי חשבון עבור תאריכים:						
		01/03/19	31/03/19			
777	פסגה	45,480.61	45,884.28	403.67	47.67	192.43 ₪
778	גבע	25,589.35	25,662.09	72.74	39.50	28.73 ₪
779	שפל	24,869.30	24,926.83	57.53	32.70	18.81 ₪

**(0x0)00023828 - 6**

סוג תעריף	סוג צריכה	קריאה קודמת	קריאה נוכחית	סה"כ צריכה בקוט"ש	מחיר לקוט"ש בא"ג	סה"כ לתשלום
פרטי חשבון עבור תאריכים:						
		01/01/19	28/02/19			
777	פסגה	46,606.29	46,896.32	290.04	97.73	283.45 ₪
778	גבע	24,501.00	24,597.16	96.16	59.22	56.95 ₪
779	שפל	25,066.73	25,968.85	902.12	36.48	329.09 ₪
פרטי חשבון עבור תאריכים:						
		01/03/19	31/03/19			





**(0x0)00023828 - 6**

סוג תעריף	סוג צריכה	קריאה קודמת	קריאה נוכחית	סה"כ צריכה בקוט"ש	מחיר לקוט"ש בא"ג	סה"כ לתשלום
777	פסגה	46,896.32	47,360.72	464.40	47.67	221.38 ₪
778	גבע	24,597.16	24,688.92	91.75	39.50	36.24 ₪
779	שפל	25,968.85	26,027.56	58.71	32.70	19.20 ₪

**(0x0)00023828 - 7**

סוג תעריף	סוג צריכה	קריאה קודמת	קריאה נוכחית	סה"כ צריכה בקוט"ש	מחיר לקוט"ש בא"ג	סה"כ לתשלום
פרטי חשבון עבור תאריכים:						
		01/01/19	28/02/19			
777	פסגה	50,579.58	50,812.28	232.71	97.73	227.42 ₪
778	גבע	27,658.69	27,738.69	80.00	59.22	47.38 ₪
779	שפל	27,704.58	28,519.46	814.87	36.48	297.27 ₪
פרטי חשבון עבור תאריכים:						
		01/03/19	31/03/19			
777	פסגה	50,812.28	51,225.44	413.16	47.67	196.95 ₪
778	גבע	27,738.69	27,814.50	75.81	39.50	29.94 ₪
779	שפל	28,519.46	28,579.03	59.57	32.70	19.48 ₪

**(0x0)00023828 - 8**

סוג תעריף	סוג צריכה	קריאה קודמת	קריאה נוכחית	סה"כ צריכה בקוט"ש	מחיר לקוט"ש בא"ג	סה"כ לתשלום
פרטי חשבון עבור תאריכים:						
		01/01/19	28/02/19			
777	פסגה	23,116.98	23,258.66	141.68	97.73	138.47 ₪
778	גבע	12,679.37	12,723.61	44.23	59.22	26.20 ₪
779	שפל	10,987.70	11,293.59	305.89	36.48	111.59 ₪
פרטי חשבון עבור תאריכים:						
		01/03/19	31/03/19			
777	פסגה	23,258.66	23,435.80	177.14	47.67	84.44 ₪
778	גבע	12,723.61	12,770.49	46.88	39.50	18.52 ₪
779	שפל	11,293.59	11,316.94	23.36	32.70	7.64 ₪

**(0x0)00023840 - 1**

סוג תעריף	סוג צריכה	קריאה קודמת	קריאה נוכחית	סה"כ צריכה בקוט"ש	מחיר לקוט"ש בא"ג	סה"כ לתשלום
פרטי חשבון עבור תאריכים:						
		01/01/19	28/02/19			
777	פסגה	19,991.26	20,078.63	87.37	97.73	85.39 ₪
778	גבע	9,196.74	9,211.71	14.97	59.22	8.87 ₪
779	שפל	10,590.61	10,833.90	243.29	36.48	88.75 ₪
פרטי חשבון עבור תאריכים:						
		01/03/19	31/03/19			





**(0x0)00023840 - 1**

סוג תעריף	סוג צריכה	קריאה קודמת	קריאה נוכחית	סה"כ צריכה בקוט"ש	מחיר לקוט"ש בא"ג	סה"כ לתשלום
777	פסגה	20,078.63	20,199.35	120.72	47.67	57.55 ₪
778	גבע	9,211.71	9,248.11	36.39	39.50	14.37 ₪
779	שפל	10,833.90	10,881.87	47.97	32.70	15.68 ₪

**(0x0)00023840 - 2**

סוג תעריף	סוג צריכה	קריאה קודמת	קריאה נוכחית	סה"כ צריכה בקוט"ש	מחיר לקוט"ש בא"ג	סה"כ לתשלום
פרטי חשבון עבור תאריכים:						
		01/01/19	28/02/19			
777	פסגה	30,553.72	30,779.81	226.09	97.73	220.96 ₪
778	גבע	18,257.83	18,346.40	88.57	59.22	52.45 ₪
779	שפל	17,333.47	17,864.69	531.22	36.48	193.79 ₪
פרטי חשבון עבור תאריכים:						
		01/03/19	31/03/19			
777	פסגה	30,779.81	31,038.29	258.47	47.67	123.22 ₪
778	גבע	18,346.40	18,432.50	86.10	39.50	34.01 ₪
779	שפל	17,864.69	17,947.68	82.99	32.70	27.14 ₪

**(0x0)00023840 - 3**

סוג תעריף	סוג צריכה	קריאה קודמת	קריאה נוכחית	סה"כ צריכה בקוט"ש	מחיר לקוט"ש בא"ג	סה"כ לתשלום
פרטי חשבון עבור תאריכים:						
		01/01/19	28/02/19			
777	פסגה	28,150.78	28,384.09	233.31	97.73	228.01 ₪
778	גבע	16,287.99	16,370.81	82.82	59.22	49.05 ₪
779	שפל	13,240.51	13,757.03	516.52	36.48	188.43 ₪
פרטי חשבון עבור תאריכים:						
		01/03/19	31/03/19			
777	פסגה	28,384.09	28,654.32	270.23	47.67	128.82 ₪
778	גבע	16,370.81	16,451.90	81.08	39.50	32.03 ₪
779	שפל	13,757.03	13,817.04	60.007	32.70	19.62 ₪

**(0x0)00023840 - 4**

סוג תעריף	סוג צריכה	קריאה קודמת	קריאה נוכחית	סה"כ צריכה בקוט"ש	מחיר לקוט"ש בא"ג	סה"כ לתשלום
פרטי חשבון עבור תאריכים:						
		01/01/19	28/02/19			
777	פסגה	36,026.53	36,268.69	242.16	97.73	236.67 ₪
778	גבע	24,755.16	24,854.68	99.51	59.22	58.93 ₪
779	שפל	24,298.66	24,925.52	626.86	36.48	228.68 ₪
פרטי חשבון עבור תאריכים:						
		01/03/19	31/03/19			




**(0x0)00023840 - 4**

סוג תעריף	סוג צריכה	קריאה קודמת	קריאה נוכחית	סה"כ צריכה בקוט"ש	מחיר לקוט"ש בא"ג	סה"כ לתשלום
777	פסגה	36,268.69	36,530.53	261.84	47.67	124.82 ₪
778	גבע	24,854.68	24,960.71	106.03	39.50	41.88 ₪
779	שפל	24,925.52	25,048.08	122.56	32.70	40.08 ₪

**(0x0)00023840 - 5**

סוג תעריף	סוג צריכה	קריאה קודמת	קריאה נוכחית	סה"כ צריכה בקוט"ש	מחיר לקוט"ש בא"ג	סה"כ לתשלום
פרטי חשבון עבור תאריכים:						
		01/01/19	28/02/19			
777	פסגה	47,722.03	48,025.62	303.59	97.73	296.70 ₪
778	גבע	32,037.77	32,169.37	131.60	59.22	77.93 ₪
779	שפל	44,485.96	45,286.32	800.36	36.48	291.97 ₪
פרטי חשבון עבור תאריכים:						
		01/03/19	31/03/19			
777	פסגה	48,025.62	48,358.77	333.15	47.67	158.81 ₪
778	גבע	32,169.37	32,295.17	125.79	39.50	49.69 ₪
779	שפל	45,286.32	45,470.06	183.74	32.70	60.08 ₪

**(0x0)00023840 - 6**

סוג תעריף	סוג צריכה	קריאה קודמת	קריאה נוכחית	סה"כ צריכה בקוט"ש	מחיר לקוט"ש בא"ג	סה"כ לתשלום
פרטי חשבון עבור תאריכים:						
		01/01/19	28/02/19			
777	פסגה	53,408.87	53,778.76	369.89	97.73	361.50 ₪
778	גבע	39,675.20	39,839.64	164.44	59.22	97.38 ₪
779	שפל	53,804.42	54,939.86	1,135.44	36.48	414.21 ₪
פרטי חשבון עבור תאריכים:						
		01/03/19	31/03/19			
777	פסגה	53,778.76	54,173.83	395.07	47.67	188.33 ₪
778	גבע	39,839.64	40,003.33	163.69	39.50	64.66 ₪
779	שפל	54,939.86	55,231.33	291.47	32.70	95.31 ₪

**(0x0)00023840 - 7**

סוג תעריף	סוג צריכה	קריאה קודמת	קריאה נוכחית	סה"כ צריכה בקוט"ש	מחיר לקוט"ש בא"ג	סה"כ לתשלום
פרטי חשבון עבור תאריכים:						
		01/01/19	28/02/19			
777	פסגה	44,955.35	45,319.09	363.74	97.73	355.49 ₪
778	גבע	30,138.95	30,284.84	145.89	59.22	86.39 ₪
779	שפל	43,287.17	44,308.08	1,020.91	36.48	372.43 ₪
פרטי חשבון עבור תאריכים:						
		01/03/19	31/03/19			





7 - 00023840(0x0)

סוג תעריף	סוג צריכה	קריאה קודמת	קריאה נוכחית	סה"כ צריכה בקוט"ש	מחיר לקוט"ש בא"ג	סה"כ לתשלום
777	פסגה	45,319.09	45,696.97	377.88	47.67	180.13 ₪
778	גבע	30,284.84	30,432.41	147.57	39.50	58.29 ₪
779	שפל	44,308.08	44,550.57	242.49	32.70	79.29 ₪

8 - 00023840(0x0)

סוג תעריף	סוג צריכה	קריאה קודמת	קריאה נוכחית	סה"כ צריכה בקוט"ש	מחיר לקוט"ש בא"ג	סה"כ לתשלום
פרטי חשבון עבור תאריכים:						
		01/01/19	28/02/19			
777	פסגה	24,023.63	24,215.71	192.07	97.73	187.71 ₪
778	גבע	10,318.42	10,354.98	36.56	59.22	21.65 ₪
779	שפל	10,349.40	10,738.95	389.55	36.48	142.11 ₪
פרטי חשבון עבור תאריכים:						
		01/03/19	31/03/19			
777	פסגה	24,215.71	24,420.13	204.42	47.67	97.45 ₪
778	גבע	10,354.98	10,403.89	48.90	39.50	19.32 ₪
779	שפל	10,738.95	10,799.24	60.29	32.70	19.72 ₪

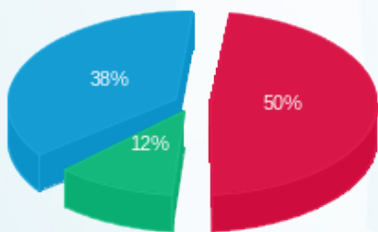
סה"כ לדירי:

פסגה	גבע	שפל	סה"כ	שיא ביקוש
9,645.10	3,156.82	14,273.08	27,075.00	8.87
₪ 6,719.14	₪ 1,555.68	₪ 5,128.40	₪ 13,403.23	

סה"כ צריכה  
סה"כ לתשלום

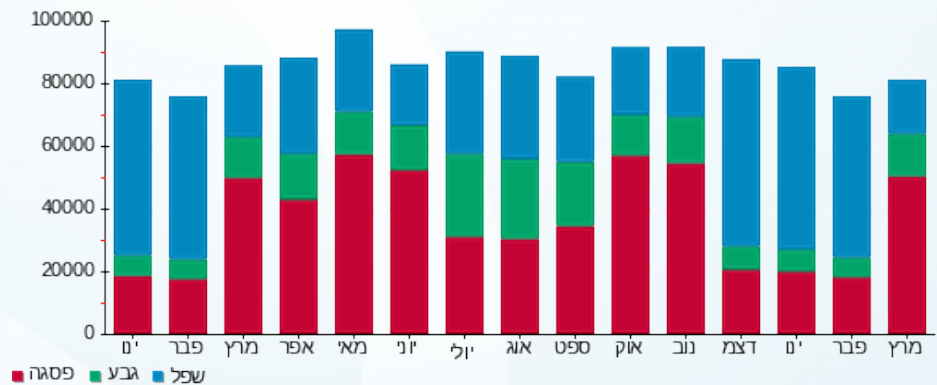
195.61 ₪	<b>תשלום קבוע</b>	
0.00 ₪	<b>תשלום עבור גודל חיבור בKVA (0x0)</b>	
13,598.84 ₪	<b>סה"כ לתשלום</b>	<b>לא כולל מע"מ</b>

התפלגות חיוב בש"ח לפי תעו"ז



פסגה (₪ 6,719.14) 50%  
גבע (₪ 1,555.68) 12%  
שפל (₪ 5,128.40) 38%

הסטוריית צריכה בקוט"ש





01/04/19 תאריך הפקה:  
 31/03/19 תאריך קריאה נוכחית:  
 01/01/19 תאריך קריאה קודמת:

שם דייר: בריכת שחיה  
 שם אתר: מגדל משה אביב

לקוח/ה נכבד/ה, אנו מתכבדים להגיש את חישוב צריכת החשמל לתקופה 01/01/19 - 31/03/19:

7 - 00022795 (0x0)

סוג תעריף	סוג צריכה	קריאה קודמת	קריאה נוכחית	סה"כ צריכה בקוט"ש	מחיר לקוט"ש בא"ג	סה"כ לתשלום
פרטי חשבון עבור תאריכים:						
		01/01/19	28/02/19			
777	פסגה	492,365.86	495,801.50	3,435.63	97.73	3,357.65 ₪
778	גבע	417,750.22	419,433.75	1,683.53	59.22	996.99 ₪
779	שפל	829,102.67	841,471.44	12,368.77	36.48	4,512.13 ₪
פרטי חשבון עבור תאריכים:						
		01/03/19	31/03/19			
777	פסגה	495,801.50	499,269.81	3,468.32	47.67	1,653.35 ₪
778	גבע	419,433.75	421,035.29	1,601.53	39.50	632.61 ₪
779	שפל	841,471.44	845,298.80	3,827.35	32.70	1,251.54 ₪

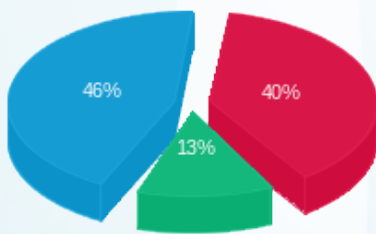
סה"כ לדייר:

פסגה	גבע	שפל	סה"כ	שיא ביקוש
6,903.95	3,285.06	16,196.12	26,385.14	30.88
₪ 5,010.99	₪ 1,629.59	₪ 5,763.67	₪ 12,404.26	

סה"כ צריכה  
 סה"כ לתשלום

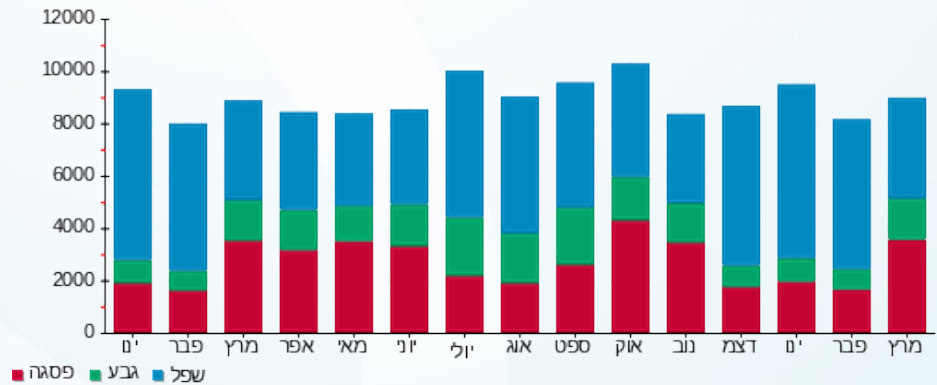
195.61 ₪	תשלום קבוע	
0.00 ₪	תשלום עבור גודל חיבור בKVA (0x0)	
12,599.87 ₪	סה"כ לתשלום	לא כולל מע"מ

התפלגות חיוב בש"ח לפי תעו"ז



פסגה (₪ 5,010.99)  
 גבע (₪ 1,629.59)  
 שפל (₪ 5,763.67)

הסטוריית צריכה בקוט"ש





01/04/19 תאריך הפקה:  
 31/03/19 תאריך קריאה נוכחית:  
 01/01/19 תאריך קריאה קודמת:

שם דייר: ח.י.ב.ה בבורסה בעמ  
 שם אתר: מגדל משה אביב

לקוח/ה נכבד/ה, אנו מתכבדים להגיש את חישוב צריכת החשמל לתקופה 01/01/19 - 31/03/19:

17 - 00023163 (0x0)

סוג תעריף	סוג צריכה	קריאה קודמת	קריאה נוכחית	סה"כ צריכה בקוט"ש	מחיר לקוט"ש בא"ג	סה"כ לתשלום
פרטי חשבון עבור תאריכים:						
777	פסגה	01/01/19	28/02/19	322.97	97.73	315.64 ₪
778	גבע	93,068.36	64,117.86	150.61	59.22	89.19 ₪
779	שפל	129,935.72	131,049.99	1,114.27	36.48	406.49 ₪
פרטי חשבון עבור תאריכים:						
777	פסגה	93,391.32	93,740.83	349.51	47.67	166.61 ₪
778	גבע	64,117.86	64,277.47	159.61	39.50	63.04 ₪
779	שפל	131,049.99	131,415.08	365.08	32.70	119.38 ₪

19 - 00023163 (0x0)

סוג תעריף	סוג צריכה	קריאה קודמת	קריאה נוכחית	סה"כ צריכה בקוט"ש	מחיר לקוט"ש בא"ג	סה"כ לתשלום
פרטי חשבון עבור תאריכים:						
777	פסגה	01/01/19	28/02/19	135.94	97.73	132.85 ₪
778	גבע	13,808.29	13,868.59	60.30	59.22	35.71 ₪
779	שפל	38,256.82	38,726.20	469.38	36.48	171.23 ₪
פרטי חשבון עבור תאריכים:						
777	פסגה	24,678.81	24,825.21	146.40	47.67	69.79 ₪
778	גבע	13,868.59	13,934.26	65.67	39.50	25.94 ₪
779	שפל	38,726.20	38,878.36	152.15	32.70	49.75 ₪

20 - 00023163 (0x0)

סוג תעריף	סוג צריכה	קריאה קודמת	קריאה נוכחית	סה"כ צריכה בקוט"ש	מחיר לקוט"ש בא"ג	סה"כ לתשלום
פרטי חשבון עבור תאריכים:						
777	פסגה	01/01/19	28/02/19	17.94	97.73	17.54 ₪
778	גבע	14,509.39	14,519.55	10.16	59.22	6.02 ₪
779	שפל	27,343.44	27,418.04	74.59	36.48	27.21 ₪
פרטי חשבון עבור תאריכים:						
		01/03/19	31/03/19			





20 - 00023163(0x0)

סוג תעריף	סוג צריכה	קריאה קודמת	קריאה נוכחית	סה"כ צריכה בקוט"ש	מחיר לקוט"ש בא"ג	סה"כ לתשלום
777	פסגה	16,907.09	16,907.26	0.17	47.67	0.08 ₪
778	גבע	14,519.55	14,520.18	0.63	39.50	0.25 ₪
779	שפל	27,418.04	27,420.04	2.00	32.70	0.65 ₪

21 - 00023163(0x0)

סוג תעריף	סוג צריכה	קריאה קודמת	קריאה נוכחית	סה"כ צריכה בקוט"ש	מחיר לקוט"ש בא"ג	סה"כ לתשלום
פרטי חשבון עבור תאריכים:						
		01/01/19	28/02/19			
777	פסגה	42,995.51	43,074.72	79.21	97.73	77.41 ₪
778	גבע	34,857.77	34,895.04	37.27	59.22	22.07 ₪
779	שפל	57,152.99	57,440.27	287.28	36.48	104.80 ₪
פרטי חשבון עבור תאריכים:						
		01/03/19	31/03/19			
777	פסגה	43,074.72	43,179.76	105.04	47.67	50.07 ₪
778	גבע	34,895.04	34,941.21	46.17	39.50	18.24 ₪
779	שפל	57,440.27	57,551.22	110.96	32.70	36.28 ₪

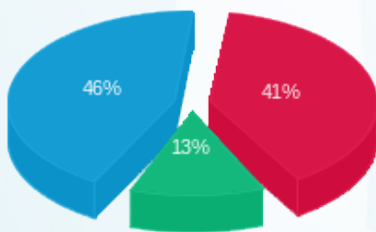
סה"כ לדירה:

פסגה	גבע	שפל	סה"כ	שיא ביקוש
1,157.18	530.42	2,575.73	4,263.33	4.48
₪ 829.99	₪ 260.46	₪ 915.80	₪ 2,006.26	

סה"כ צריכה  
סה"כ לתשלום

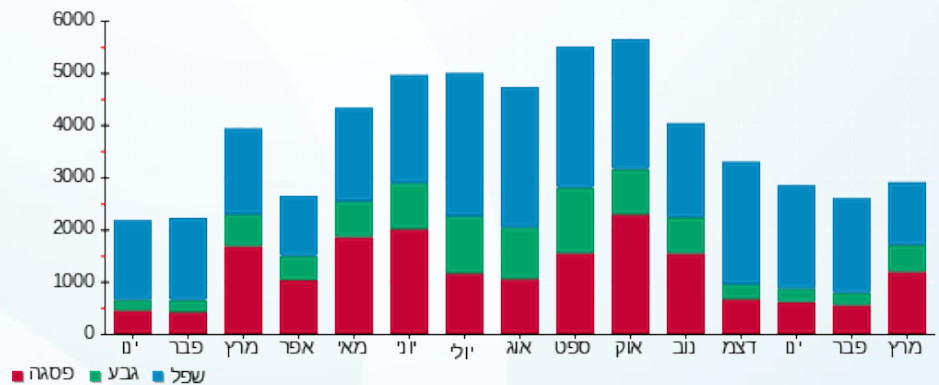
195.61 ₪	<b>תשלום קבוע</b>	
0.00 ₪	<b>תשלום עבור גודל חיבור בKVA (0x0)</b>	
2,201.87 ₪	<b>סה"כ לתשלום</b>	<b>לא כולל מע"מ</b>

התפלגות חיוב בש"ח לפי תעו"ז



■ פסגה (₪ 829.99)  
■ גבע (₪ 260.46)  
■ שפל (₪ 915.80)

הסטוריית צריכה בקוט"ש



01/04/19 תאריך הפקה:  
 31/03/19 תאריך קריאה נוכחית:  
 01/01/19 תאריך קריאה קודמת:

שם דייר: מחסן רולדין  
 שם אתר: מגדל משה אביב

לקוח/ה נכבד/ה, אנו מתכבדים להגיש את חישוב צריכת החשמל לתקופה 01/01/19 - 31/03/19:

14 - 00023163 (0x0)

סוג תעריף	סוג צריכה	קריאה קודמת	קריאה נוכחית	סה"כ צריכה בקוט"ש	מחיר לקוט"ש בא"ג	סה"כ לתשלום
פרטי חשבון עבור תאריכים:						
777	פסגה	01/01/19	28/02/19	135.77	97.73	132.69 ₪
778	גבע	18,525.86	18,591.61	65.75	59.22	38.94 ₪
779	שפל	38,797.73	39,300.64	502.91	36.48	183.46 ₪
פרטי חשבון עבור תאריכים:						
777	פסגה	23,543.80	23,676.94	133.14	47.67	63.47 ₪
778	גבע	18,591.61	18,646.42	54.81	39.50	21.65 ₪
779	שפל	39,300.64	39,433.15	132.50	32.70	43.33 ₪

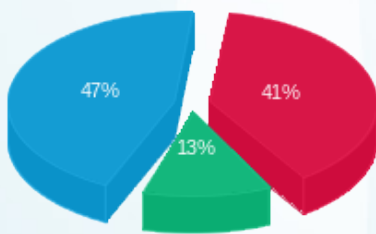
סה"כ לדייר:

פסגה	גבע	שפל	סה"כ	שיא ביקוש
268.92	120.56	635.42	1,024.89	1.76
196.16 ₪	60.59 ₪	226.79 ₪	483.54 ₪	

סה"כ צריכה  
 סה"כ לתשלום

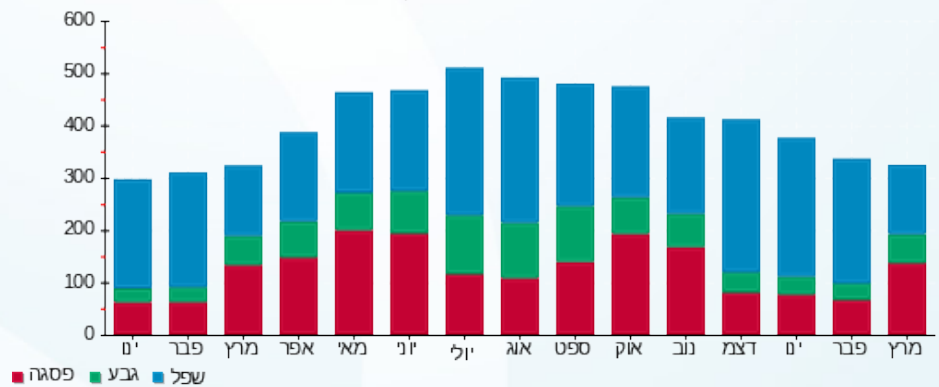
35.15 ₪	תשלום קבוע	
0.00 ₪	תשלום עבור גודל חיבור בKVA (0x0)	
518.69 ₪	סה"כ לתשלום	לא כולל מע"מ

התפלגות חיוב בש"ח לפי תעו"ז



פסגה (196.16 ₪) 47%  
 גבע (60.59 ₪) 13%  
 שפל (226.79 ₪) 41%

הסטוריית צריכה בקוט"ש





01/04/19

תאריך הפקדה:

שם דייר: מכון כושר קומה 5

31/03/19

תאריך קריאה נוכחית:

שם אתר: מגדל משה אביב

01/01/19

תאריך קריאה קודמת:

לקוח/ה נכבד/ה, אנו מתכבדים להגיש את חישוב צריכת החשמל לתקופה 01/01/19 - 31/03/19:

6 - 00022795 (0x0)

סה"כ לתשלום	מחיר לקוט"ש בא"ג	סה"כ צריכה בקוט"ש	קריאה נוכחית	קריאה קודמת	סוג צריכה	סוג תעריף
			28/02/19	01/01/19	פרטי חשבון עבור תאריכים:	
₪ 3,721.79	97.73	3,808.24	620,944.85	617,136.61	פסגה	777
₪ 682.78	59.22	1,152.95	421,264.84	420,111.89	גבע	778
₪ 3,147.19	36.48	8,627.18	454,318.86	445,691.69	שפל	779
			31/03/19	01/03/19	פרטי חשבון עבור תאריכים:	
₪ 1,383.24	47.67	2,901.71	623,846.56	620,944.85	פסגה	777
₪ 577.70	39.50	1,462.52	422,727.36	421,264.84	גבע	778
₪ 766.40	32.70	2,343.74	456,662.60	454,318.86	שפל	779

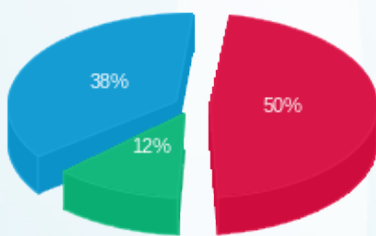
סה"כ לדייר:

שיא ביקוש	סה"כ	שפל	גבע	פסגה
75.31	20,296.33	10,970.91	2,615.47	6,709.95
	₪ 10,279.11	₪ 3,913.60	₪ 1,260.47	₪ 5,105.04

סה"כ צריכה  
סה"כ לתשלום

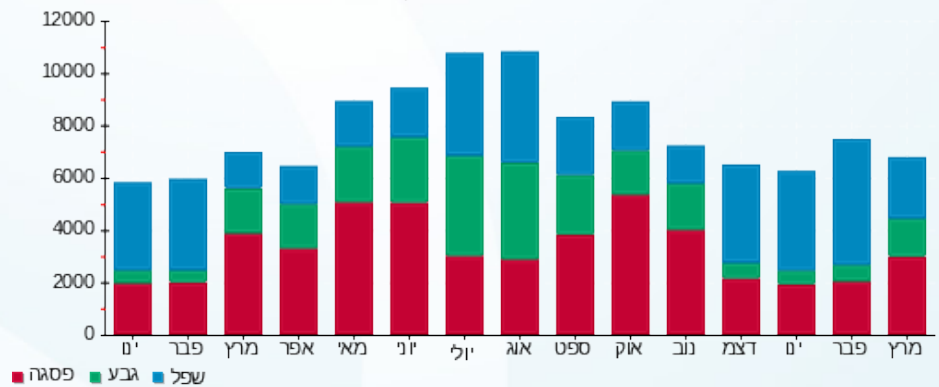
₪ 195.61	<b>תשלום קבוע</b>	
₪ 0.00	<b>תשלום עבור גודל חיבור ב-KVA (0x0)</b>	
₪ 10,474.72	<b>סה"כ לתשלום</b>	<b>לא כולל מע"מ</b>

התפלגות חיוב בש"ח לפי תעו"ז



פסגה (₪ 5,105.04) 50%  
גבע (₪ 1,260.47) 12%  
שפל (₪ 3,913.60) 38%

הסטוריית צריכה בקוט"ש





01/04/19 תאריך הפקה:  
 31/03/19 תאריך קריאה נוכחית:  
 01/01/19 תאריך קריאה קודמת:

שם דייר: מלתחות ספא  
 שם אתר: מגדל משה אביב

לקוח/ה נכבד/ה, אנו מתכבדים להגיש את חישוב צריכת החשמל לתקופה 01/01/19 - 31/03/19:

8 - 00022795 (0x0)

סוג תעריף	סוג צריכה	קריאה קודמת	קריאה נוכחית	סה"כ צריכה בקוט"ש	מחיר לקוט"ש בא"ג	סה"כ לתשלום
פרטי חשבון עבור תאריכים:						
		01/01/19	28/02/19			
777	פסגה	848,529.99	855,258.26	6,728.27	97.73	6,575.54 ₪
778	גבע	676,313.48	678,959.82	2,646.33	59.22	1,567.16 ₪
779	שפל	919,420.44	931,844.21	12,423.77	36.48	4,532.19 ₪
פרטי חשבון עבור תאריכים:						
		01/03/19	31/03/19			
777	פסגה	855,258.26	860,702.28	5,444.02	47.67	2,595.16 ₪
778	גבע	678,959.82	681,557.40	2,597.58	39.50	1,026.04 ₪
779	שפל	931,844.21	934,734.90	2,890.68	32.70	945.25 ₪

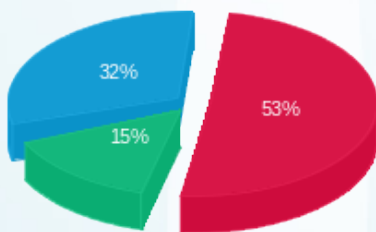
סה"כ לדייר:

שיא ביקוש	סה"כ	שפל	גבע	פסגה
73.30	32,730.65	15,314.45	5,243.91	12,172.29
	17,241.35 ₪	5,477.44 ₪	2,593.20 ₪	9,170.70 ₪

סה"כ צריכה  
 סה"כ לתשלום

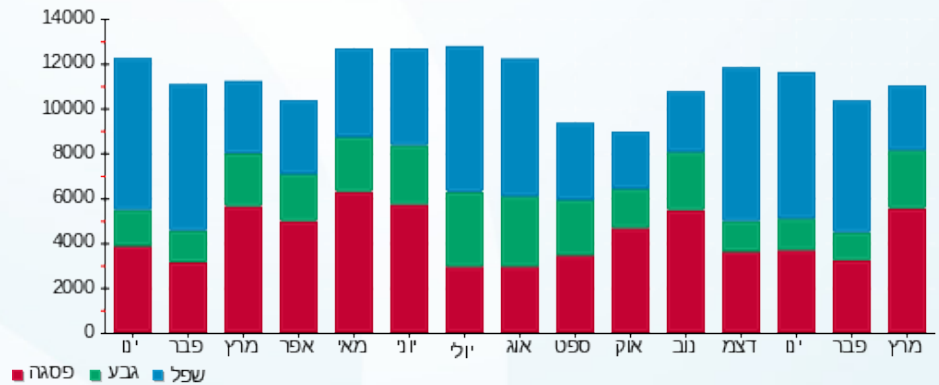
195.61 ₪	תשלום קבוע	
0.00 ₪	תשלום עבור גודל חיבור בKVA (0x0)	
17,436.96 ₪	סה"כ לתשלום	לא כולל מע"מ

התפלגות חיוב בש"ח לפי תעו"ז



פסגה (9,170.70 ₪) 53%  
 גבע (2,593.20 ₪) 15%  
 שפל (5,477.44 ₪) 32%

הסטוריית צריכה בקוט"ש





01/04/19

תאריך הפקה:

שם דייר: ממ"ק 18.7-הולי טופ מדיה

31/03/19

תאריך קריאה נוכחית:

שם אתר: מגדל משה אביב

01/01/19

תאריך קריאה קודמת:

לקוח/ה נכבד/ה, אנו מתכבדים להגיש את חישוב צריכת החשמל לתקופה 01/01/19 - 31/03/19:

הולי טופ מדיה - 1 - 00023163(0x0)

סוג תעריף	סוג צריכה	קריאה קודמת	קריאה נוכחית	סה"כ צריכה בקוט"ש	מחיר לקוט"ש בא"ג	סה"כ לתשלום
פרטי חשבון עבור תאריכים:						
777	פסגה	01/01/19	28/02/19	129.23	97.73	126.30 ₪
778	גבע	24,066.88	24,114.48	47.60	59.22	28.19 ₪
779	שפל	32,106.69	32,562.18	455.49	36.48	166.16 ₪
פרטי חשבון עבור תאריכים:						
777	פסגה	46,250.43	46,403.22	152.79	47.67	72.83 ₪
778	גבע	24,114.48	24,167.47	52.99	39.50	20.93 ₪
779	שפל	32,562.18	32,673.99	111.81	32.70	36.56 ₪

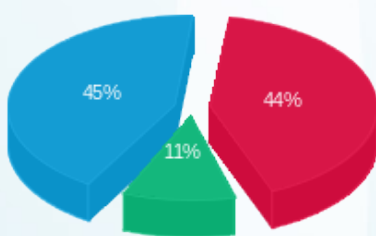
סה"כ לדייר:

פסגה	גבע	שפל	סה"כ	שיא ביקוש
282.02	100.59	567.30	949.91	2.19
199.14 ₪	49.12 ₪	202.72 ₪	450.98 ₪	

סה"כ צריכה  
סה"כ לתשלום

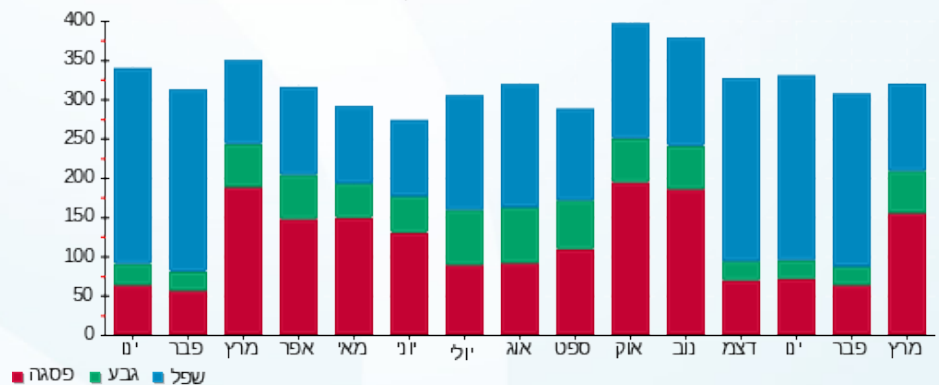
195.61 ₪	תשלום קבוע	
0.00 ₪	תשלום עבור גודל חיבור בKVA (0x0)	
646.59 ₪	סה"כ לתשלום	לא כולל מע"מ

התפלגות חיוב בש"ח לפי תעו"ז



פסגה (199.14 ₪) 45%  
גבע (49.12 ₪) 11%  
שפל (202.72 ₪) 44%

הסטוריית צריכה בקוט"ש



01/04/19 תאריך הפקה:  
 31/03/19 תאריך קריאה נוכחית:  
 01/01/19 תאריך קריאה קודמת:

שם דייר: ממ"ק 19-סטאט קפיטל בעמ  
 שם אתר: מגדל משה אביב

לקוח/ה נכבד/ה, אנו מתכבדים להגיש את חישוב צריכת החשמל לתקופה 01/01/19 - 31/03/19:

2 - 00023163 (0x0)

סוג תעריף	סוג צריכה	קריאה קודמת	קריאה נוכחית	סה"כ צריכה בקוט"ש	מחיר לקוט"ש בא"ג	סה"כ לתשלום
פרטי חשבון עבור תאריכים:						
777	פסגה	01/01/19	28/02/19	20.99	97.73	20.51 ₪
778	גבע	29,498.21	29,506.91	8.70	59.22	5.15 ₪
779	שפל	36,050.31	36,118.50	68.19	36.48	24.88 ₪
פרטי חשבון עבור תאריכים:						
777	פסגה	46,912.66	46,928.15	15.48	47.67	7.38 ₪
778	גבע	29,506.91	29,513.88	6.96	39.50	2.75 ₪
779	שפל	36,118.50	36,134.06	15.56	32.70	5.09 ₪

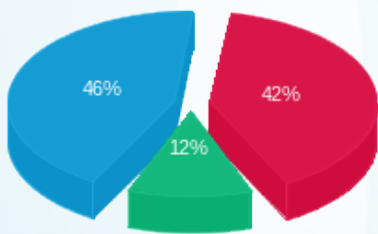
סה"כ לדייר:

פסגה	גבע	שפל	סה"כ	שיא ביקוש
36.47	15.66	83.75	135.89	1.11
₪ 27.89	₪ 7.90	₪ 29.97	₪ 65.76	

סה"כ צריכה  
 סה"כ לתשלום

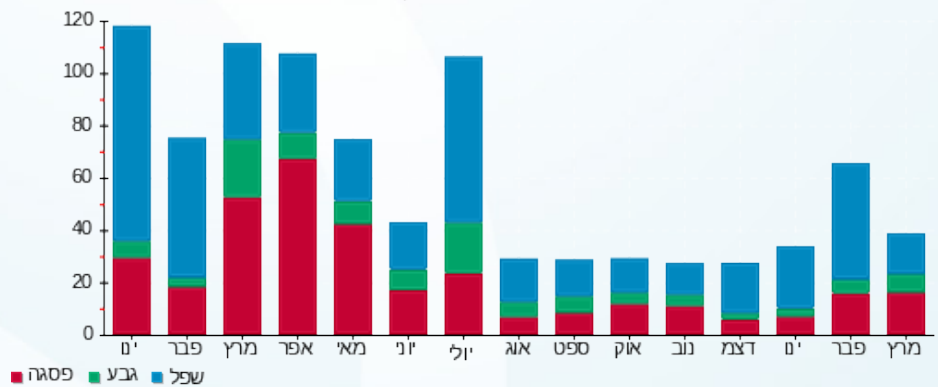
35.15 ₪	תשלום קבוע	
0.00 ₪	תשלום עבור גודל חיבור בKVA (0x0)	
100.91 ₪	סה"כ לתשלום	לא כולל מע"מ

התפלגות חיוב בש"ח לפי תעו"ז



פסגה (27.89 ₪) - 46%  
 גבע (7.90 ₪) - 12%  
 שפל (29.97 ₪) - 42%

הסטוריית צריכה בקוט"ש



01/04/19 תאריך הפקה:  
 31/03/19 תאריך קריאה נוכחית:  
 01/01/19 תאריך קריאה קודמת:

שם דייר: ממ"ק 20-ספוט אופשן  
 שם אתר: מגדל משה אביב

לקוח/ה נכבד/ה, אנו מתכבדים להגיש את חישוב צריכת החשמל לתקופה 01/01/19 - 31/03/19:

9 - 00023163(0x0)

סוג תעריף	סוג צריכה	קריאה קודמת	קריאה נוכחית	סה"כ צריכה בקוט"ש	מחיר לקוט"ש בא"ג	סה"כ לתשלום
פרטי חשבון עבור תאריכים:						
777	פסגה	01/01/19	28/02/19	275.25	97.73	269.00 ₪
778	גבע	16,300.91	16,419.74	118.84	59.22	70.38 ₪
779	שפל	46,913.95	47,997.72	1,083.77	36.48	395.36 ₪
פרטי חשבון עבור תאריכים:						
777	פסגה	49,439.18	49,791.36	352.18	47.67	167.88 ₪
778	גבע	16,419.74	16,522.18	102.44	39.50	40.46 ₪
779	שפל	47,997.72	48,264.81	267.08	32.70	87.34 ₪

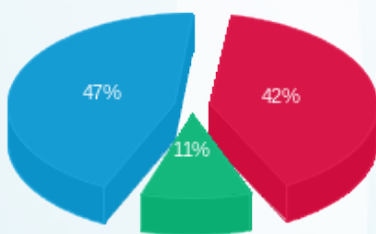
סה"כ לדייר:

פסגה	גבע	שפל	סה"כ	שיא ביקוש
627.43	221.28	1,350.85	2,199.57	7.56
₪ 436.89	₪ 110.84	₪ 482.70	₪ 1,030.43	

סה"כ צריכה  
 סה"כ לתשלום

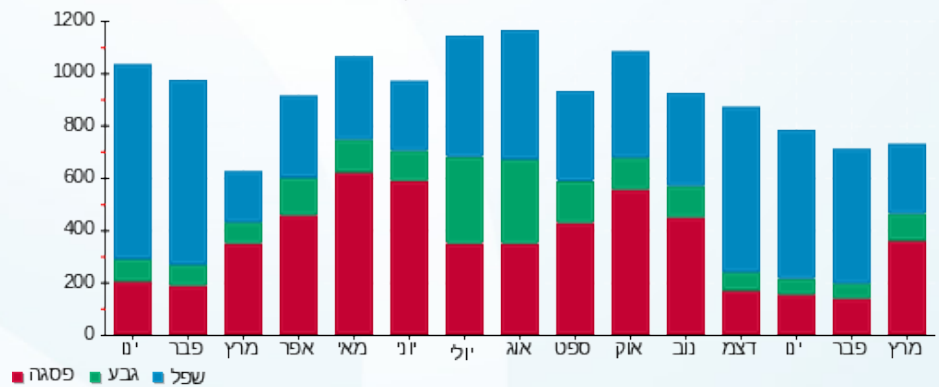
195.61 ₪	תשלום קבוע	
0.00 ₪	תשלום עבור גודל חיבור בKVA (0x0)	
1,226.04 ₪	סה"כ לתשלום	לא כולל מע"מ

התפלגות חיוב בש"ח לפי תעו"ז



פסגה (₪ 436.89)  
 גבע (₪ 110.84)  
 שפל (₪ 482.70)

הסטוריית צריכה בקוט"ש





01/04/19 תאריך הפקה:  
 31/03/19 תאריך קריאה נוכחית:  
 01/01/19 תאריך קריאה קודמת:

שם דייר: ממ"ק-5.  
 שם אתר: מגדל משה אביב

לקוח/ה נכבד/ה, אנו מתכבדים להגיש את חישוב צריכת החשמל לתקופה 01/01/19 - 31/03/19:

15 - 00023163 (0x0)

סוג תעריף	סוג צריכה	קריאה קודמת	קריאה נוכחית	סה"כ צריכה בקוט"ש	מחיר לקוט"ש בא"ג	סה"כ לתשלום
פרטי חשבון עבור תאריכים:						
777	פסגה	01/01/19	28/02/19	114.67	97.73	112.07 ₪
778	גבע	15,265.36	15,306.24	40.87	59.22	24.21 ₪
779	שפל	22,243.65	22,601.80	358.15	36.48	130.65 ₪
פרטי חשבון עבור תאריכים:						
777	פסגה	27,012.08	27,143.91	131.83	47.67	62.84 ₪
778	גבע	15,306.24	15,358.94	52.70	39.50	20.82 ₪
779	שפל	22,601.80	22,692.78	90.98	32.70	29.75 ₪

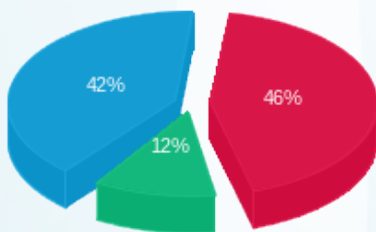
סה"כ לדייר:

פסגה	גבע	שפל	סה"כ	שיא ביקוש
246.50	93.57	449.13	789.20	1.67
174.91 ₪	45.02 ₪	160.40 ₪	380.33 ₪	

סה"כ צריכה  
 סה"כ לתשלום

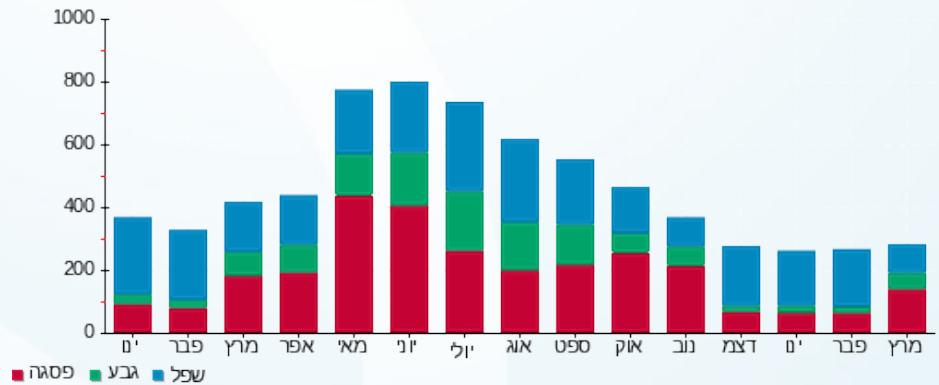
35.15 ₪	תשלום קבוע	
0.00 ₪	תשלום עבור גודל חיבור ב-KVA (0x0)	
415.48 ₪	סה"כ לתשלום	לא כולל מע"מ

התפלגות חיוב בש"ח לפי תעו"ז



פסגה (174.91 ₪) 46%  
 גבע (45.02 ₪) 12%  
 שפל (160.40 ₪) 42%

הסטוריית צריכה בקוט"ש





01/04/19

תאריך הפקה:

שם דייר: סלקום - חניון 05

31/03/19

תאריך קריאה נוכחית:

שם אתר: מגדל משה אביב

01/01/19

תאריך קריאה קודמת:

לקוח/ה נכבד/ה, אנו מתכבדים להגיש את חישוב צריכת החשמל לתקופה 01/01/19 - 31/03/19:

3 - 00022795 (0x0)

סוג תעריף	סוג צריכה	קריאה קודמת	קריאה נוכחית	סה"כ צריכה בקוט"ש	מחיר לקוט"ש בא"ג	סה"כ לתשלום
פרטי חשבון עבור תאריכים:						
777	פסגה	01/01/19	28/02/19	1,627.83	97.73	1,590.88 ₪
778	גבע	242,075.41	242,859.00	783.59	59.22	464.04 ₪
779	שפל	491,307.73	497,255.84	5,948.11	36.48	2,169.87 ₪
פרטי חשבון עבור תאריכים:						
777	פסגה	306,728.15	308,493.57	1,765.42	47.67	841.58 ₪
778	גבע	242,859.00	243,638.99	779.99	39.50	308.10 ₪
779	שפל	497,255.84	499,107.87	1,852.03	32.70	605.61 ₪

סה"כ לדייר:

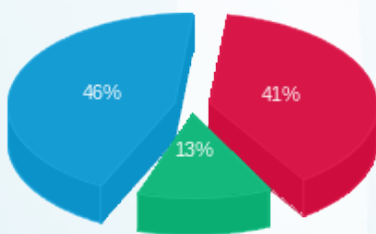
פסגה	גבע	שפל	סה"כ	שיא ביקוש
3,393.25	1,563.59	7,800.15	12,756.99	13.63
₪ 2,432.46	₪ 772.14	₪ 2,775.49	₪ 5,980.08	

סה"כ צריכה

סה"כ לתשלום

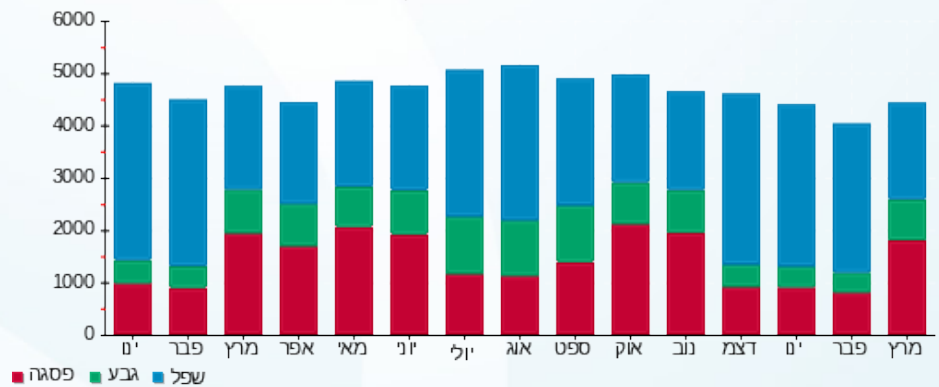
195.61 ₪	תשלום קבוע	
0.00 ₪	תשלום עבור גודל חיבור בKVA (0x0)	
6,175.69 ₪	סה"כ לתשלום	לא כולל מע"מ

התפלגות חיוב בש"ח לפי תעו"ז



פסגה (2,432.46 ₪) 46%  
 גבע (772.14 ₪) 41%  
 שפל (2,775.49 ₪) 13%

הסטוריית צריכה בקוט"ש





01/04/19

תאריך הפקדה:

שם דייר: פלאפון - חניון 05

31/03/19

תאריך קריאה נוכחית:

שם אתר: מגדל משה אביב

01/01/19

תאריך קריאה קודמת:

לקוח/ה נכבד/ה, אנו מתכבדים להגיש את חישוב צריכת החשמל לתקופה 01/01/19 - 31/03/19:

5 - 00022795 (0x0)

סוג תעריף	סוג צריכה	קריאה קודמת	קריאה נוכחית	סה"כ צריכה בקוט"ש	מחיר לקוט"ש בא"ג	סה"כ לתשלום
פרטי חשבון עבור תאריכים:						
777	פסגה	01/01/19	28/02/19	713.11	97.73	696.92 ₪
778	גבע	58,914.81	59,255.34	340.54	59.22	201.67 ₪
779	שפל	151,832.90	154,416.39	2,583.49	36.48	942.46 ₪
פרטי חשבון עבור תאריכים:						
777	פסגה	94,042.79	94,815.33	772.54	47.67	368.27 ₪
778	גבע	59,255.34	59,593.90	338.56	39.50	133.73 ₪
779	שפל	154,416.39	155,211.08	794.69	32.70	259.86 ₪

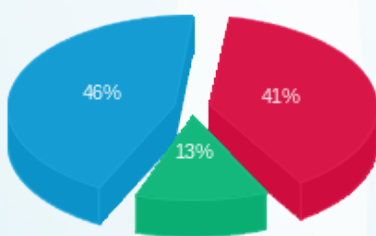
סה"כ לדייר:

פסגה	גבע	שפל	סה"כ	שיא ביקוש
1,485.65	679.09	3,378.18	5,542.92	7.85
₪ 1,065.19	₪ 335.40	₪ 1,202.32	₪ 2,602.91	

סה"כ צריכה  
סה"כ לתשלום

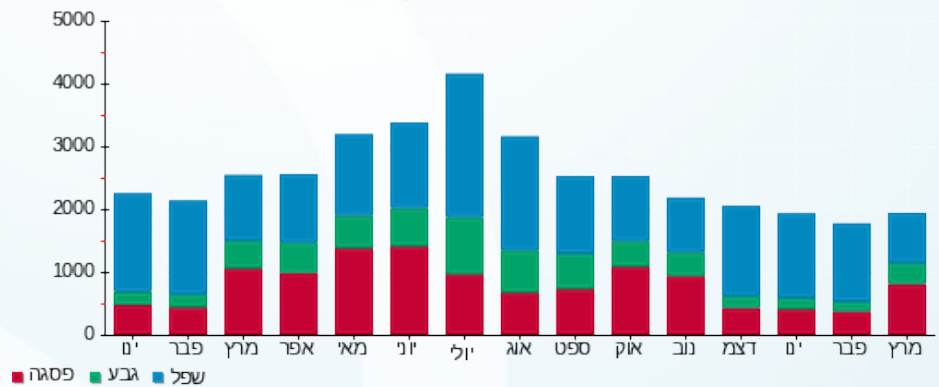
195.61 ₪	תשלום קבוע	
0.00 ₪	תשלום עבור גודל חיבור בKVA (0x0)	
2,798.52 ₪	סה"כ לתשלום	לא כולל מע"מ

התפלגות חיוב בש"ח לפי תעו"ז



פסגה (₪ 1,065.19)  
גבע (₪ 335.40)  
שפל (₪ 1,202.32)

הסטוריית צריכה בקוט"ש





01/04/19 תאריך הפקה:  
 31/03/19 תאריך קריאה נוכחית:  
 01/01/19 תאריך קריאה קודמת:

שם דייר: פרטנר - חדר POP חניון 06  
 שם אתר: מגדל משה אביב

לקוח/ה נכבד/ה, אנו מתכבדים להגיש את חישוב צריכת החשמל לתקופה 01/01/19 - 31/03/19:

1 - 00020905(0x0)

סוג תעריף	סוג צריכה	קריאה קודמת	קריאה נוכחית	סה"כ צריכה בקוט"ש	מחיר לקוט"ש בא"ג	סה"כ לתשלום
פרטי חשבון עבור תאריכים:						
777	פסגה	01/01/19	28/02/19	1,635.06	97.73	1,597.95 ₪
778	גבע	111,209.15	64,328.80	786.67	59.22	465.86 ₪
779	שפל	185,826.21	191,815.76	5,989.55	36.48	2,184.99 ₪
פרטי חשבון עבור תאריכים:						
777	פסגה	01/03/19	31/03/19	1,769.22	47.67	843.39 ₪
778	גבע	112,844.21	65,115.81	787.01	39.50	310.87 ₪
779	שפל	191,815.76	193,707.33	1,891.57	32.70	618.54 ₪

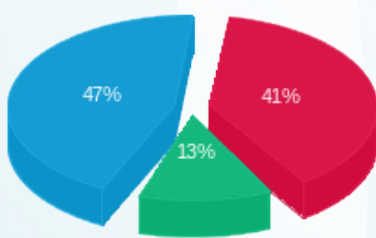
סה"כ לדייר:

פסגה	גבע	שפל	סה"כ	שיא ביקוש
3,404.28	1,573.67	7,881.12	12,859.08	16.84
₪ 2,441.33	₪ 776.73	₪ 2,803.53	₪ 6,021.60	

סה"כ צריכה  
 סה"כ לתשלום

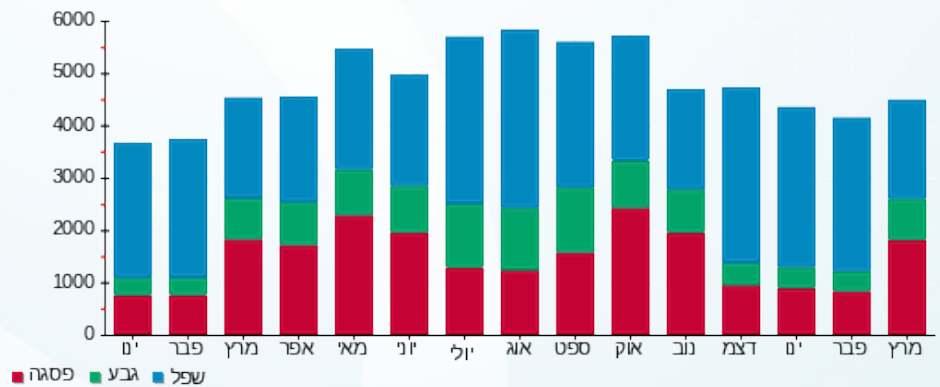
195.61 ₪	תשלום קבוע	
0.00 ₪	תשלום עבור גודל חיבור בKVA (0x0)	
6,217.21 ₪	סה"כ לתשלום	לא כולל מע"מ

התפלגות חיוב בש"ח לפי תעו"ז



פסגה (₪ 2,441.33)  
 גבע (₪ 776.73)  
 שפל (₪ 2,803.53)

הסטוריית צריכה בקוט"ש





01/04/19

תאריך הפקדה:

שם דייר: פרטנר - חניון 06

31/03/19

תאריך קריאה נוכחית:

שם אתר: מגדל משה אביב

01/01/19

תאריך קריאה קודמת:

לקוח/ה נכבד/ה, אנו מתכבדים להגיש את חישוב צריכת החשמל לתקופה 01/01/19 - 31/03/19:

4 - 00022795 (0x0)

סוג תעריף	סוג צריכה	קריאה קודמת	קריאה נוכחית	סה"כ צריכה בקוט"ש	מחיר לקוט"ש בא"ג	סה"כ לתשלום
פרטי חשבון עבור תאריכים:						
777	פסגה	01/01/19	28/02/19	809.31	97.73	790.94 ₪
778	גבע	163,180.93	163,564.48	383.55	59.22	227.14 ₪
779	שפל	314,095.73	317,026.07	2,930.34	36.48	1,068.99 ₪
פרטי חשבון עבור תאריכים:						
777	פסגה	190,565.33	191,424.80	859.47	47.67	409.71 ₪
778	גבע	163,564.48	163,937.74	373.26	39.50	147.44 ₪
779	שפל	317,026.07	317,912.76	886.69	32.70	289.95 ₪

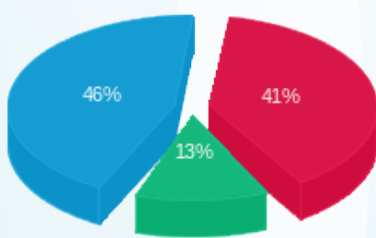
סה"כ לדייר:

פסגה	גבע	שפל	סה"כ	שיא ביקוש
1,668.78	756.81	3,817.03	6,242.63	6.83
₪ 1,200.65	₪ 374.58	₪ 1,358.94	₪ 2,934.16	

סה"כ צריכה  
סה"כ לתשלום

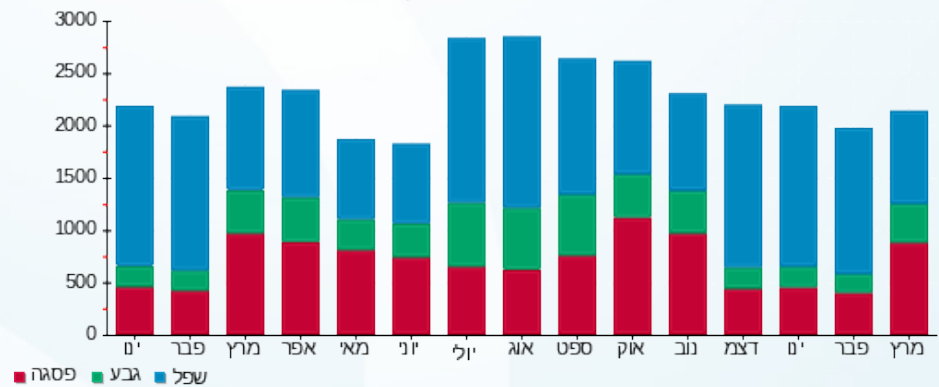
195.61 ₪	תשלום קבוע	
0.00 ₪	תשלום עבור גודל חיבור בKVA (0x0)	
3,129.77 ₪	סה"כ לתשלום	לא כולל מע"מ

התפלגות חיוב בש"ח לפי תעו"ז



פסגה (₪ 1,200.65)  
גבע (₪ 374.58)  
שפל (₪ 1,358.94)

הסטוריית צריכה בקוט"ש



01/04/19 תאריך הפקה:  
 31/03/19 תאריך קריאה נוכחית:  
 01/01/19 תאריך קריאה קודמת:

שם דייר: רבעוני - חניון P1 מחסן 10 א  
 שם אתר: מגדל משה אביב

לקוח/ה נכבד/ה, אנו מתכבדים להגיש את חישוב צריכת החשמל לתקופה 01/01/19 - 31/03/19:

חניון P1 מחסן 10 א - 4 - 18017209(0x0)

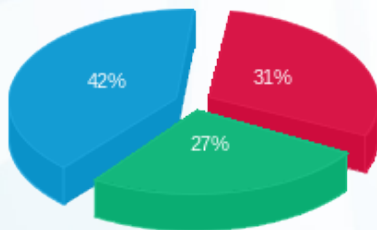
סוג תעריף	סוג צריכה	קריאה קודמת	קריאה נוכחית	סה"כ צריכה בקוט"ש	מחיר לקוט"ש בא"ג	סה"כ לתשלום
פרטי חשבון עבור תאריכים:		01/01/19	31/03/19			
517		1,692.64	2,123.46	430.82	49.32	212.48 ₪

סה"כ לדייר:

שיא ביקוש	סה"כ
1.87	430.82
	212.48 ₪

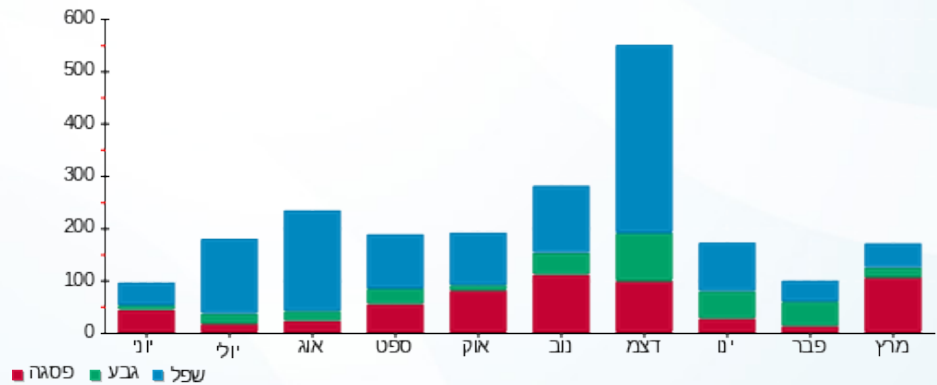
תשלום קבוע	תשלום עבור גודל חיבור בKVA (0x0)	סה"כ לתשלום	לא כולל מע"מ
50.00 ₪	0.00 ₪	262.48 ₪	

התפלגות חיוב בש"ח לפי תעו"ז



פסגה (₪ 65.74)  
 גבע (₪ 58.02)  
 שפל (₪ 88.72)

הסטוריית צריכה בקוט"ש



01/04/19 תאריך הפקה:  
 31/03/19 תאריך קריאה נוכחית:  
 01/01/19 תאריך קריאה קודמת:

שם דייר: רבעוני - חניון P2 מחסן 10  
 שם אתר: מגדל משה אביב

לקוח/ה נכבד/ה, אנו מתכבדים להגיש את חישוב צריכת החשמל לתקופה 01/01/19 - 31/03/19:

חניון P2 מחסן 10 - 3 - 18017289(0x0)

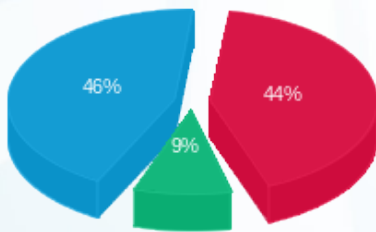
סוג תעריף	סוג צריכה	קריאה קודמת	קריאה נוכחית	סה"כ צריכה בקוט"ש	מחיר לקוט"ש בא"ג	סה"כ לתשלום
פרטי חשבון עבור תאריכים:		01/01/19	31/03/19			
517		2,330.85	3,222.40	891.55	49.32	439.71 ₪

סה"כ לדייר:

שיא ביקוש	סה"כ
1.96	891.55
	439.71 ₪

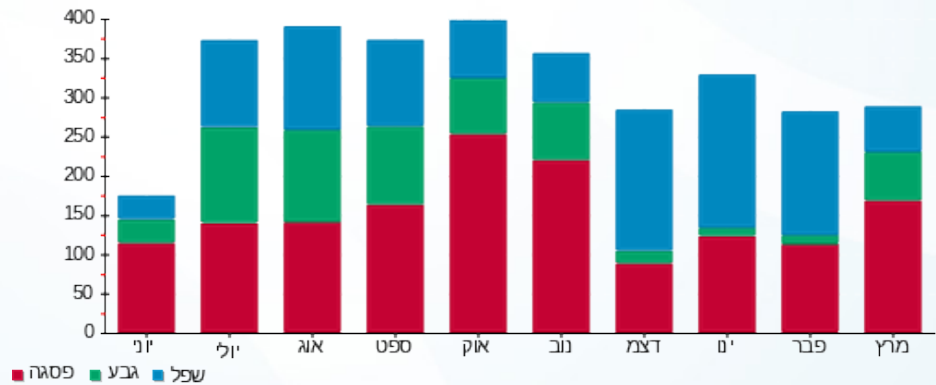
תשלום קבוע	תשלום עבור גודל חיבור בKVA (0x0)	סה"כ לתשלום	לא כולל מע"מ
50.00 ₪	0.00 ₪	489.71 ₪	

התפלגות חיוב בש"ח לפי תעו"ז



פסגה (195.38 ₪) ■  
 גבע (41.68 ₪) ■  
 שפל (202.66 ₪) ■

הסטוריית צריכה בקוט"ש





01/04/19 תאריך הפקה:  
 31/03/19 תאריך קריאה נוכחית:  
 01/01/19 תאריך קריאה קודמת:

שם דייר: רבעוני - חניון P2 מחסן 14  
 שם אתר: מגדל משה אביב

לקוח/ה נכבד/ה, אנו מתכבדים להגיש את חישוב צריכת החשמל לתקופה 01/01/19 - 31/03/19:

חניון P2 מחסן 14 - 5 - 18017289(0x0)

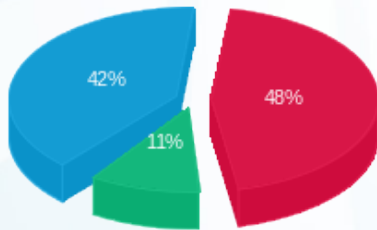
סוג תעריף	סוג צריכה	קריאה קודמת	קריאה נוכחית	סה"כ צריכה בקוט"ש	מחיר לקוט"ש בא"ג	סה"כ לתשלום
פרטי חשבון עבור תאריכים:		01/01/19	31/03/19			
517		487.44	607.54	120.10	49.32	59.23 ₪

סה"כ לדייר:

סה"כ	שיא ביקוש
120.10	1.25
59.23 ₪	

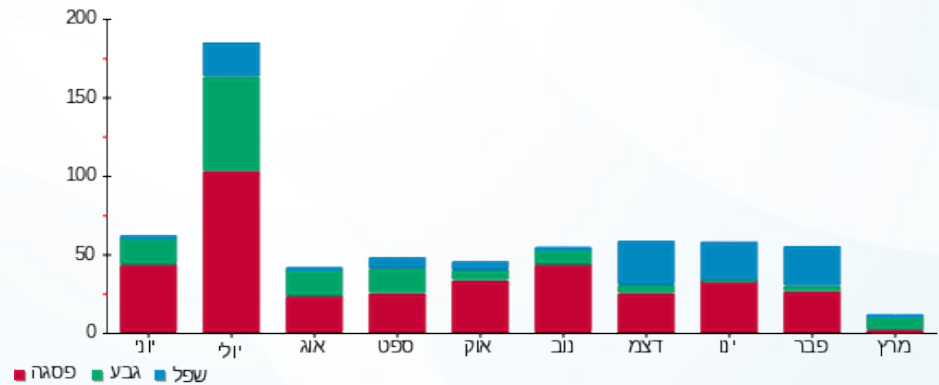
תשלום קבוע	תשלום עבור גודל חיבור בKVA (0x0)	סה"כ לתשלום	לא כולל מע"מ
50.00 ₪	0.00 ₪	109.23 ₪	

התפלגות חיוב בש"ח לפי תעו"ז



פסגה (28.22 ₪)  
 גבע (6.38 ₪)  
 שפל (24.63 ₪)

הסטוריית צריכה בקוט"ש



01/04/19 תאריך הפקה:  
 31/03/19 תאריך קריאה נוכחית:  
 01/01/19 תאריך קריאה קודמת:

שם דייר: רבעוני - חניון P3 מחסן 11 ב  
 שם אתר: מגדל משה אביב

לקוח/ה נכבד/ה, אנו מתכבדים להגיש את חישוב צריכת החשמל לתקופה 01/01/19 - 31/03/19:

חניון P3 מחסן 11ב - 3 - 18017292(0x0)

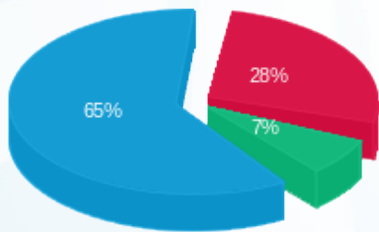
סוג תעריף	סוג צריכה	קריאה קודמת	קריאה נוכחית	סה"כ צריכה בקוט"ש	מחיר לקוט"ש בא"ג	סה"כ לתשלום
פרטי חשבון עבור תאריכים:		01/01/19	31/03/19			
517		2,213.35	2,370.05	156.70	49.32	77.28 ₪

סה"כ לדייר:

שיא ביקוש	סה"כ
3.78	156.70
	77.28 ₪

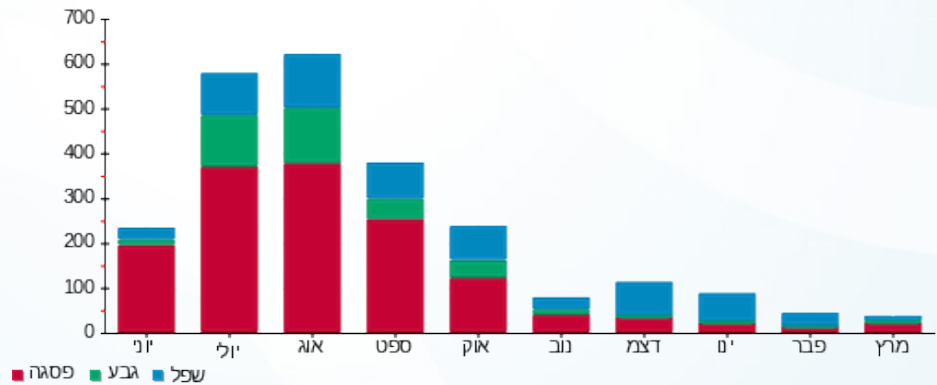
תשלום קבוע	תשלום עבור גודל חיבור בKVA (0x0)	סה"כ לתשלום	לא כולל מע"מ
50.00 ₪	0.00 ₪	127.28 ₪	

התפלגות חיוב בש"ח לפי תעו"ז



פסגה (21.70 ₪) ■  
 גבע (5.60 ₪) ■  
 שפל (49.99 ₪) ■

הסטוריית צריכה בקוט"ש



01/04/19 תאריך הפקדה:  
 31/03/19 תאריך קריאה נוכחית:  
 01/01/19 תאריך קריאה קודמת:

שם דייר: רבעוני - חניון P5 מחסן 03  
 שם אתר: מגדל משה אביב

לקוח/ה נכבד/ה, אנו מתכבדים להגיש את חישוב צריכת החשמל לתקופה 01/01/19 - 31/03/19:

חניון P5 מחסן 3 - 8 - 18017214(0x0)

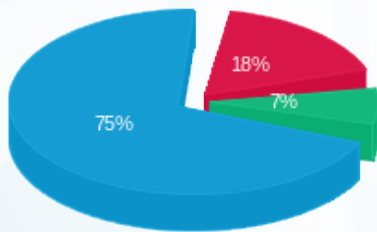
סוג תעריף	סוג צריכה	קריאה קודמת	קריאה נוכחית	סה"כ צריכה בקוט"ש	מחיר לקוט"ש בא"ג	סה"כ לתשלום
פרטי חשבון עבור תאריכים:		01/01/19	31/03/19			
517		126.60	541.00	414.40	49.32	204.38 ₪

סה"כ לדייר:

שיא ביקוש	סה"כ
2.58	414.40
	204.38 ₪

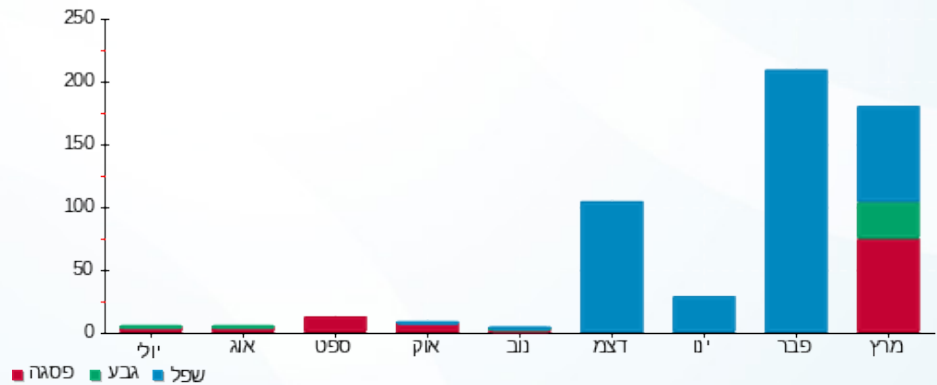
50.00 ₪	תשלום קבוע	
0.00 ₪	תשלום עבור גודל חיבור בKVA (0x0)	
254.38 ₪	סה"כ לתשלום	לא כולל מע"מ

התפלגות חיוב בש"ח לפי תעו"ז



פסגה (36.15 ₪)  
 גבע (14.40 ₪)  
 שפל (153.83 ₪)

הסטוריית צריכה בקוט"ש





01/04/19 תאריך הפקה:  
 31/03/19 תאריך קריאה נוכחית:  
 01/01/19 תאריך קריאה קודמת:

שם דייר: רבעוני - חניון P5 מחסן 04  
 שם אתר: מגדל משה אביב

לקוח/ה נכבד/ה, אנו מתכבדים להגיש את חישוב צריכת החשמל לתקופה 01/01/19 - 31/03/19:

חניון P5 מחסן 4 - 1 - 18017214(0x0)

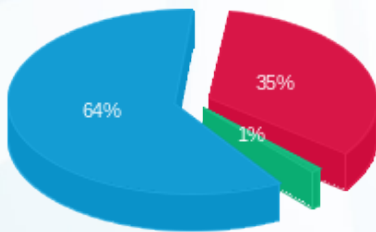
סוג תעריף	סוג צריכה	קריאה קודמת	קריאה נוכחית	סה"כ צריכה בקוט"ש	מחיר לקוט"ש בא"ג	סה"כ לתשלום
פרטי חשבון עבור תאריכים:		01/01/19	31/03/19			
517		3,402.16	4,266.34	864.18	49.32	426.21 ₪

סה"כ לדייר:

שיא ביקוש	סה"כ
3.02	864.18
	426.21 ₪

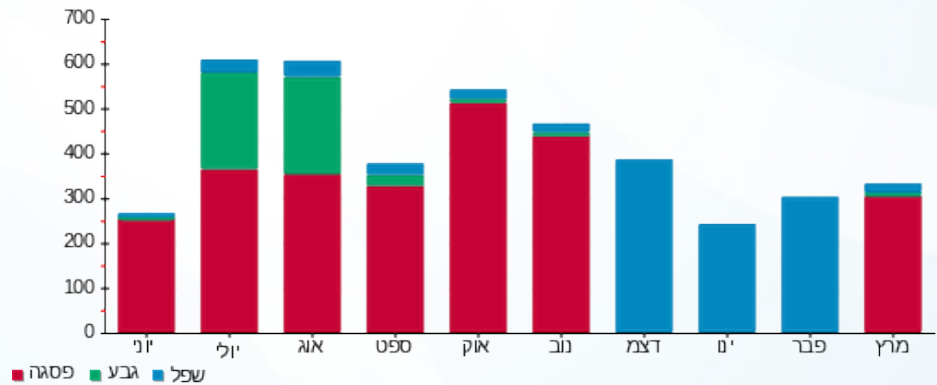
50.00 ₪	תשלום קבוע	
0.00 ₪	תשלום עבור גודל חיבור בKVA (0x0)	
476.21 ₪	סה"כ לתשלום	לא כולל מע"מ

התפלגות חיוב בש"ח לפי תעו"ז



פסגה (148.20 ₪) 64%  
 גבע (3.94 ₪) 1%  
 שפל (274.08 ₪) 35%

הסטוריית צריכה בקוט"ש



01/04/19 תאריך הפקה:  
 31/03/19 תאריך קריאה נוכחית:  
 01/01/19 תאריך קריאה קודמת:

שם דייר: רבעוני - חניון P5 מחסן 11  
 שם אתר: מגדל משה אביב

לקוח/ה נכבד/ה, אנו מתכבדים להגיש את חישוב צריכת החשמל לתקופה 01/01/19 - 31/03/19:

חניון P5 מחסן 11 - 3 - 18017214(0x0)

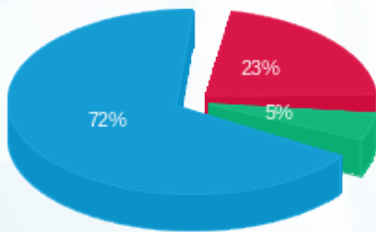
סוג תעריף	סוג צריכה	קריאה קודמת	קריאה נוכחית	סה"כ צריכה בקוט"ש	מחיר לקוט"ש בא"ג	סה"כ לתשלום
פרטי חשבון עבור תאריכים:		01/01/19	31/03/19			
517		852.16	1,076.56	224.40	49.32	110.67 ₪

סה"כ לדייר:

שיא ביקוש	סה"כ
1.18	224.40
	110.67 ₪

50.00 ₪	תשלום קבוע	
0.00 ₪	תשלום עבור גודל חיבור בKVA (0x0)	
160.67 ₪	סה"כ לתשלום	לא כולל מע"מ

התפלגות חיוב בש"ח לפי תעו"ז



פסגה (25.03 ₪)  
 גבע (5.84 ₪)  
 שפל (79.80 ₪)

הסטוריית צריכה בקוט"ש

