



01/04/19 תאריך הפקה:  
 31/03/19 תאריך קריאה נוכחית:  
 01/03/19 תאריך קריאה קודמת:

שם דייר: 16092154-10  
 שם אתר: המרכז הקמעונאי למזון

לקוח/ה נכבד/ה, אנו מתכבדים להגיש את חישוב צריכת החשמל לתקופה 01/03/19 - 31/03/19:

16092154-1 - 16092154(0x0)

סוג תעריף	סוג צריכה	קריאה קודמת	קריאה נוכחית	סה"כ צריכה בקוט"ש	מחיר לקוט"ש בא"ג	סה"כ לתשלום
פרטי חשבון עבור תאריכים:						
777	פסגה	01/03/19	31/03/19	26,095.00	47.67	12,439.49 ₪
778	גבע	226,030.00	236,097.50	10,067.50	39.50	3,976.66 ₪
779	שפל	606,647.50	629,422.50	22,775.00	32.70	7,447.43 ₪

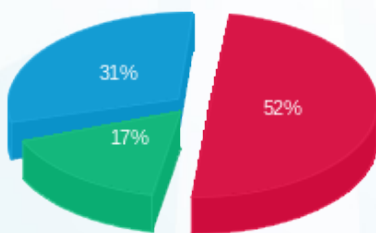
סה"כ לדייר:

פסגה	גבע	שפל	סה"כ	שיא ביקוש
26,095.00	10,067.50	22,775.00	58,937.50	141.73
12,439.49 ₪	3,976.66 ₪	7,447.43 ₪	23,863.57 ₪	

סה"כ צריכה  
 סה"כ לתשלום

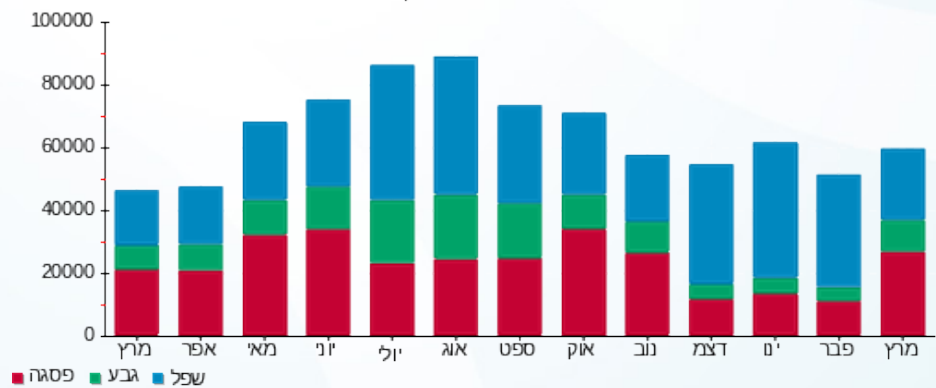
195.61 ₪	תשלום קבוע	
0.00 ₪	תשלום עבור גודל חיבור בKVA (0x0)	
24,059.18 ₪	סה"כ לתשלום	לא כולל מע"מ

התפלגות חיוב בש"ח לפי תע"ז



פסגה (12,439.49 ₪) 17%  
 גבע (3,976.66 ₪) 31%  
 שפל (7,447.43 ₪) 52%

הסטוריית צריכה בקוט"ש





01/04/19

תאריך הפקה:

שם דייר: גולדן סנטורי בע"מ, ח.פ. 513542761

31/03/19

תאריך קריאה נוכחית:

שם אתר: המרכז הקמעונאי למזון

01/03/19

תאריך קריאה קודמת:

לקוח/ה נכבד/ה, אנו מתכבדים להגיש את חישוב צריכת החשמל לתקופה 01/03/19 - 31/03/19:

גולדן סנטורי בע"מ - 1 - 16092155(0x0)

סוג תעריף	סוג צריכה	קריאה קודמת	קריאה נוכחית	סה"כ צריכה בקוט"ש	מחיר לקוט"ש בא"ג	סה"כ לתשלום
פרטי חשבון עבור תאריכים:						
777	פסגה	01/03/19	31/03/19	810.50	47.67	386.37 ₪
778	גבע	13,180.00	14,056.50	876.50	39.50	346.22 ₪
779	שפל	61,322.00	64,420.00	3,098.00	32.70	1,013.05 ₪

סה"כ לדייר:

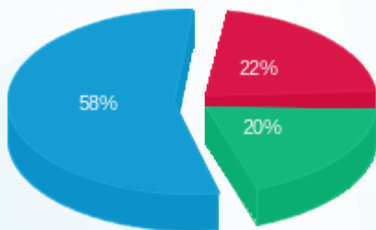
פסגה	גבע	שפל	סה"כ	שיא ביקוש
810.50	876.50	3,098.00	4,785.00	13.24
386.37 ₪	346.22 ₪	1,013.05 ₪	1,745.63 ₪	

סה"כ צריכה

סה"כ לתשלום

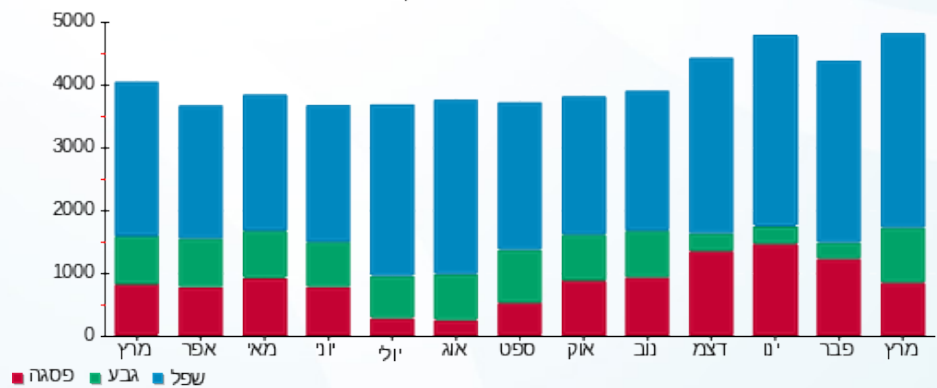
195.61 ₪	תשלום קבוע	
0.00 ₪	תשלום עבור גודל חיבור בKVA (0x0)	
1,941.24 ₪	סה"כ לתשלום	לא כולל מע"מ

התפלגות חיוב בש"ח לפי תע"ז



■ פסגה (386.37 ₪)  
■ גבע (346.22 ₪)  
■ שפל (1,013.05 ₪)

הסטוריית צריכה בקוט"ש





01/04/19 תאריך הפקה:  
 31/03/19 תאריך קריאה נוכחית:  
 01/03/19 תאריך קריאה קודמת:

שם דייר: טנא שוק בע"מ, ח.פ. 515411650  
 שם אתר: המרכז הקמעונאי למזון

לקוח/ה נכבד/ה, אנו מתכבדים להגיש את חישוב צריכת החשמל לתקופה 01/03/19 - 31/03/19:

טנא שוק - 2 - 16092153 (0x0)

סוג תעריף	סוג צריכה	קריאה קודמת	קריאה נוכחית	סה"כ צריכה בקוט"ש	מחיר לקוט"ש בא"ג	סה"כ לתשלום
פרטי חשבון עבור תאריכים:						
777	פסגה	01/03/19	31/03/19	2,830.50	47.67	1,349.30 ₪
778	גבע	41,657.50	42,775.00	1,117.50	39.50	441.41 ₪
779	שפל	70,746.00	72,479.00	1,733.00	32.70	566.69 ₪

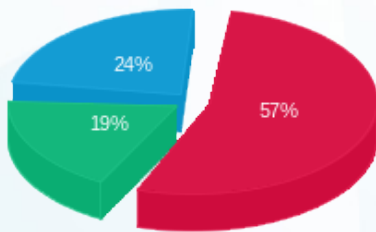
סה"כ לדייר:

פסגה	גבע	שפל	סה"כ	שיא ביקוש
2,830.50	1,117.50	1,733.00	5,681.00	14.47
1,349.30 ₪	441.41 ₪	566.69 ₪	2,357.40 ₪	

סה"כ צריכה  
 סה"כ לתשלום

195.61 ₪	תשלום קבוע	
0.00 ₪	תשלום עבור גודל חיבור בKVA (0x0)	
2,553.01 ₪	סה"כ לתשלום	לא כולל מע"מ

התפלגות חיוב בש"ח לפי תעו"ז



■ פסגה (1,349.30 ₪)  
 ■ גבע (441.41 ₪)  
 ■ שפל (566.69 ₪)

הסטוריית צריכה בקוט"ש

