



01/04/19 תאריך הפקה:  
 31/03/19 תאריך קריאה נוכחית:  
 01/03/19 תאריך קריאה קודמת:

שם דייר: חדר מיון טרם  
 שם אתר: צים נהריה

לקוח/ה נכבד/ה, אנו מתכבדים להגיש את חישוב צריכת החשמל לתקופה 01/03/19 - 31/03/19:

חדר מיון טרם - 3 - 81014862(0x0)

| סה"כ לתשלום | מחיר לקוט"ש בא"ג | סה"כ צריכה בקוט"ש | קריאה נוכחית | קריאה קודמת | סוג צריכה | סוג תעריף                |
|-------------|------------------|-------------------|--------------|-------------|-----------|--------------------------|
|             |                  |                   | 31/03/19     | 01/03/19    |           | פרטי חשבון עבור תאריכים: |
| ₪ 863.21    | 47.67            | 1,810.80          | 178,412.40   | 176,601.60  | פסגה      | 777                      |
| ₪ 400.37    | 39.50            | 1,013.60          | 102,491.80   | 101,478.20  | גבע       | 778                      |
| ₪ 518.43    | 32.70            | 1,585.40          | 194,975.60   | 193,390.20  | שפל       | 779                      |

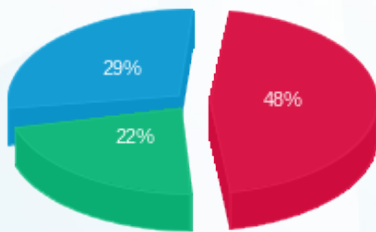
סה"כ לדיר:

| שיא ביקוש | סה"כ       | שפל      | גבע      | פסגה     |
|-----------|------------|----------|----------|----------|
| 13.60     | 4,409.80   | 1,585.40 | 1,013.60 | 1,810.80 |
|           | ₪ 1,782.01 | ₪ 518.43 | ₪ 400.37 | ₪ 863.21 |

סה"כ צריכה  
 סה"כ לתשלום

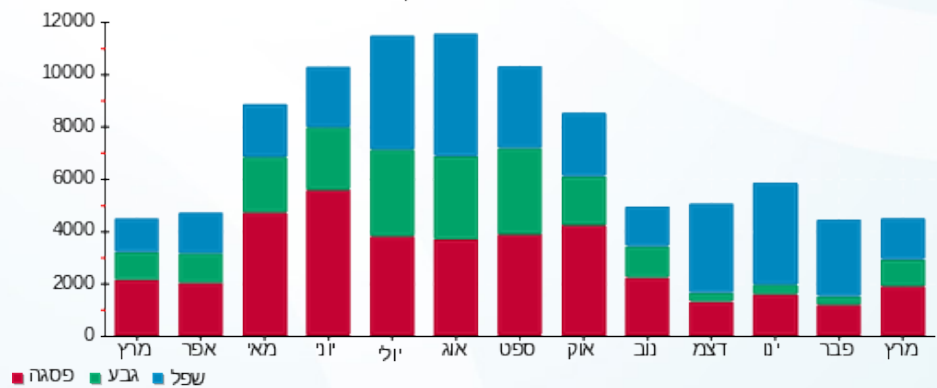
|            |   |                     |
|------------|---|---------------------|
| ₪ 195.61   | <b>תשלום קבוע</b>                       |                     |
| ₪ 0.00     | <b>תשלום עבור גודל חיבור בKVA (0x0)</b> |                     |
| ₪ 1,977.62 | <b>סה"כ לתשלום</b>                      | <b>לא כולל מע"מ</b> |

התפלגות חיוב בש"ח לפי תעו"ז



■ פסגה (₪ 863.21)  
 ■ גבע (₪ 400.37)  
 ■ שפל (₪ 518.43)

הסטוריית צריכה בקוט"ש





01/04/19 תאריך הפקה:  
 31/03/19 תאריך קריאה נוכחית:  
 01/03/19 תאריך קריאה קודמת:

שם דייר: סלקום  
 שם אתר: צים נהריה

לקוח/ה נכבד/ה, אנו מתכבדים להגיש את חישוב צריכת החשמל לתקופה 01/03/19 - 31/03/19:

סלקום - 4 - 81014862(0x0)

| סוג תעריף                | סוג צריכה | קריאה קודמת | קריאה נוכחית | סה"כ צריכה בקוט"ש | מחיר לקוט"ש בא"ג | סה"כ לתשלום |
|--------------------------|-----------|-------------|--------------|-------------------|------------------|-------------|
| פרטי חשבון עבור תאריכים: |           |             |              |                   |                  |             |
| 777                      | פסגה      | 01/03/19    | 31/03/19     | 1,307.60          | 47.67            | 623.33 ₪    |
| 778                      | גבע       | 17,569.80   | 18,182.50    | 612.70            | 39.50            | 242.02 ₪    |
| 779                      | שפל       | 53,373.30   | 54,603.80    | 1,230.50          | 32.70            | 402.37 ₪    |

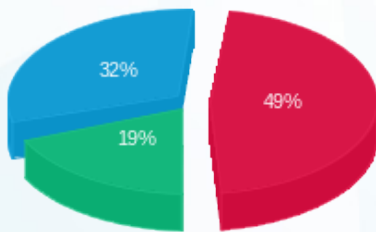
סה"כ לדייר:

| פסגה     | גבע      | שפל      | סה"כ       | שיא ביקוש |
|----------|----------|----------|------------|-----------|
| 1,307.60 | 612.70   | 1,230.50 | 3,150.80   | 4.70      |
| 623.33 ₪ | 242.02 ₪ | 402.37 ₪ | 1,267.72 ₪ |           |

סה"כ צריכה  
 סה"כ לתשלום

|            |                                  |              |
|------------|----------------------------------|--------------|
| 195.61 ₪   | תשלום קבוע                       |              |
| 0.00 ₪     | תשלום עבור גודל חיבור בKVA (0x0) |              |
| 1,463.33 ₪ | סה"כ לתשלום                      | לא כולל מע"מ |

התפלגות חיוב בש"ח לפי תעו"ז



פסגה (623.33 ₪) 49%  
 גבע (242.02 ₪) 19%  
 שפל (402.37 ₪) 32%

הסטוריית צריכה בקוט"ש

