



01/04/19 תאריך הפקה:
 31/03/19 תאריך קריאה נוכחית:
 01/03/19 תאריך קריאה קודמת:

שם דייר: דפוס מאירי מבנה 3
 שם אתר: דרבן חולון

לקוח/ה נכבד/ה, אנו מתכבדים להגיש את חישוב צריכת החשמל לתקופה 01/03/19 - 31/03/19:

דפוס מאירי מבנה 3 - 5 - 00015051(3x800)

סוג תעריף	סוג צריכה	קריאה קודמת	קריאה נוכחית	סה"כ צריכה בקוט"ש	מחיר לקוט"ש בא"ג	סה"כ לתשלום
פרטי חשבון עבור תאריכים:						
777	פסגה	01/03/19	31/03/19	563.72	47.67	268.73 ₪
778	גבע	12,980.14	13,017.70	37.55	39.50	14.83 ₪
779	שפל	29,604.44	29,711.13	106.69	32.70	34.89 ₪

סה"כ לדייר:

פסגה	גבע	שפל	סה"כ	שיא ביקוש
563.72	37.55	106.69	707.96	7.25
268.73 ₪	14.83 ₪	34.89 ₪	318.45 ₪	

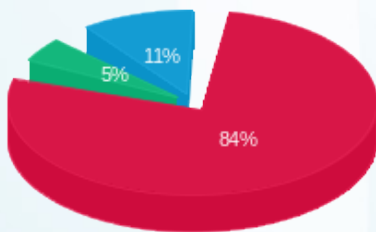
סה"כ צריכה
 סה"כ לתשלום

195.61 ₪	תשלום קבוע	
43.13 ₪	תשלום עבור גודל חיבור בKVA (3x800)	
557.19 ₪	סה"כ לתשלום	לא כולל מע"מ



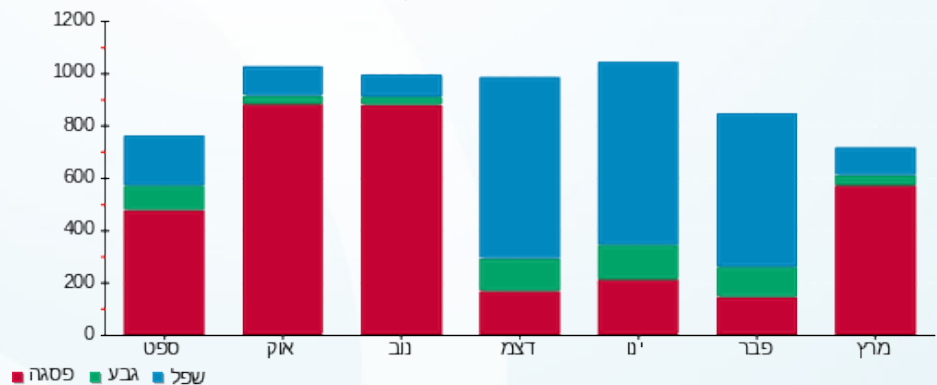
31031921202

התפלגות חיוב בש"ח לפי תעו"ז



■ פסגה (268.73 ₪)
 ■ גבע (14.83 ₪)
 ■ שפל (34.89 ₪)

הסטוריית צריכה בקוט"ש



01/04/19 תאריך הפקדה:
 31/03/19 תאריך קריאה נוכחית:
 01/03/19 תאריך קריאה קודמת:

שם דייר: כרית לפשיץ
 שם אתר: דרבן חולון

לקוח/ה נכבד/ה, אנו מתכבדים להגיש את חישוב צריכת החשמל לתקופה 01/03/19 - 31/03/19:

כרית לפשיץ - 6 - 00015051 (3x400)

סוג תעריף	סוג צריכה	קריאה קודמת	קריאה נוכחית	סה"כ צריכה בקוט"ש	מחיר לקוט"ש בא"ג	סה"כ לתשלום
פרטי חשבון עבור תאריכים:						
777	פסגה	01/03/19	31/03/19	3,017.26	47.67	1,438.33 ₪
778	גבע	185,138.40	185,549.82	411.42	39.50	162.51 ₪
779	שפל	372,160.63	372,805.60	644.97	32.70	210.90 ₪

סה"כ לדייר:

פסגה	גבע	שפל	סה"כ	שיא ביקוש
3,017.26	411.42	644.97	4,073.66	37.33
1,438.33 ₪	162.51 ₪	210.90 ₪	1,811.75 ₪	

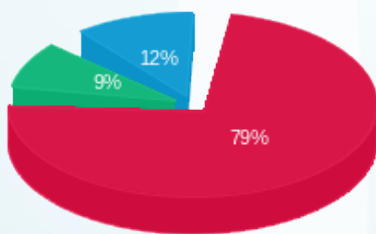
סה"כ צריכה
 סה"כ לתשלום

195.61 ₪	תשלום קבוע	
21.57 ₪	תשלום עבור גודל חיבור בKVA (3x400)	
2,028.92 ₪	סה"כ לתשלום	לא כולל מע"מ



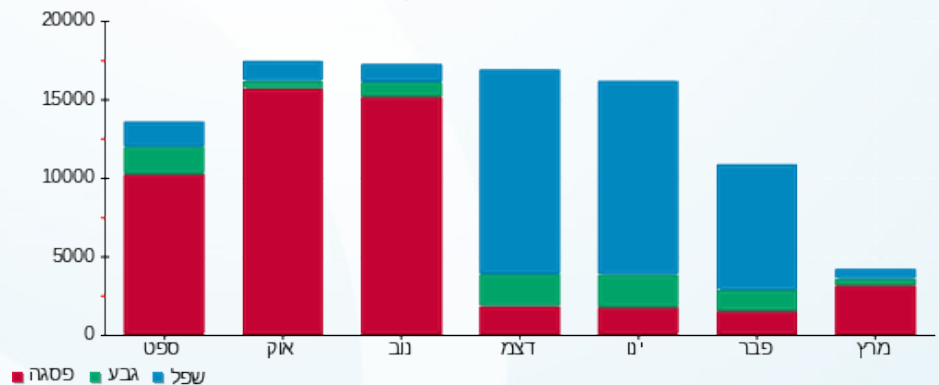
31031921203

התפלגות חיוב בש"ח לפי תע"ז



פסגה (1,438.33 ₪)
 גבע (162.51 ₪)
 שפל (210.90 ₪)

הסטוריית צריכה בקוט"ש





01/04/19 תאריך הפקה:
 31/03/19 תאריך קריאה נוכחית:
 01/03/19 תאריך קריאה קודמת:

שם דייר: לורד סנדוויץ'
שם אתר: דרבן חולון

לקוח/ה נכבד/ה, אנו מתכבדים להגיש את חישוב צריכת החשמל לתקופה 01/03/19 - 31/03/19:

לורד סנדוויץ' 1 - 3 - 00015051 (3x400)

סה"כ לתשלום	מחיר לקוט"ש בא"ג	סה"כ צריכה בקוט"ש	קריאה נוכחית	קריאה קודמת	סוג צריכה	סוג תעריף
			31/03/19	01/03/19	פרטי חשבון עבור תאריכים:	
₪ 9,639.35	47.67	20,221.01	1,346,631.68	1,326,410.67	פסגה	777
₪ 1,998.51	39.50	5,059.51	462,317.08	457,257.57	גבע	778
₪ 3,909.55	32.70	11,955.81	1,169,717.00	1,157,761.20	שפל	779

לורד סנדוויץ' חדש - 7 - 00015051 (3x250)

סה"כ לתשלום	מחיר לקוט"ש בא"ג	סה"כ צריכה בקוט"ש	קריאה נוכחית	קריאה קודמת	סוג צריכה	סוג תעריף
			31/03/19	01/03/19	פרטי חשבון עבור תאריכים:	
₪ 6,689.77	47.67	14,033.50	452,776.39	438,742.89	פסגה	777
₪ 764.76	39.50	1,936.09	131,116.22	129,180.13	גבע	778
₪ 1,847.93	32.70	5,651.17	371,912.83	366,261.66	שפל	779

סה"כ לדייר:

שיא ביקוש	סה"כ	שפל	גבע	פסגה	
103.88	58,857.08	17,606.98	6,995.60	34,254.50	סה"כ צריכה
	₪ 24,849.87	₪ 5,757.48	₪ 2,763.26	₪ 16,329.12	סה"כ לתשלום

₪ 195.61	תשלום קבוע	
₪ 35.04	תשלום עבור גודל חיבור בKVA (3x650)	
₪ 25,080.52	סה"כ לתשלום	לא כולל מע"מ

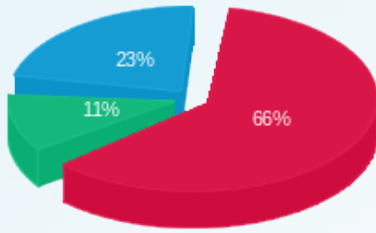


31031921205



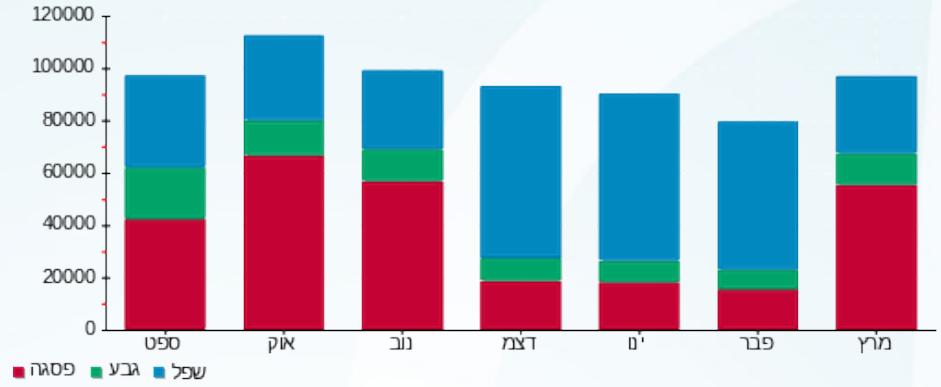


התפלגות חיוב בש"ח לפי תעו"ז



פסגה (16,329.12 ש"ח)
 גבע (2,763.26 ש"ח)
 שפל (5,757.48 ש"ח)

הסטוריית צריכה בקוט"ש





01/04/19 תאריך הפקה:
 31/03/19 תאריך קריאה נכחית:
 01/03/19 תאריך קריאה קודמת:

שם דייר: קפה ג'ו
 שם אתר: דרבן חולון

לקוח/ה נכבד/ה, אנו מתכבדים להגיש את חישוב צריכת החשמל לתקופה 01/03/19 - 31/03/19:

קפה ג'ו לוח 1 - (3x160)00015051 - F

סה"כ לתשלום	מחיר לקוט"ש בא"ג	סה"כ צריכה בקוט"ש	קריאה נכחית	קריאה קודמת	סוג צריכה	סוג תעריף
			31/03/19	01/03/19	פרטי חשבון עבור תאריכים:	
₪ 3,200.29	47.67	6,713.43	541,014.30	534,300.87	פסגה	777
₪ 348.96	39.50	883.45	153,802.81	152,919.36	גבע	778
₪ 1,085.70	32.70	3,320.18	408,714.89	405,394.71	שפל	779

קפה ג'ו מחסן 2 - (3x250)00015051

סה"כ לתשלום	מחיר לקוט"ש בא"ג	סה"כ צריכה בקוט"ש	קריאה נכחית	קריאה קודמת	סוג צריכה	סוג תעריף
			31/03/19	01/03/19	פרטי חשבון עבור תאריכים:	
₪ 3,145.39	47.67	6,598.25	343,202.24	336,603.99	פסגה	777
₪ 719.31	39.50	1,821.04	145,245.32	143,424.27	גבע	778
₪ 1,592.15	32.70	4,868.95	439,321.36	434,452.42	שפל	779

סה"כ לדייר:

שיא ביקוש	סה"כ	שפל	גבע	פסגה
49.84	24,205.30	8,189.13	2,704.49	13,311.69
	₪ 10,091.80	₪ 2,677.84	₪ 1,068.27	₪ 6,345.68

סה"כ צריכה
 סה"כ לתשלום

₪ 195.61	תשלום קבוע	
₪ 22.10	תשלום עבור גודל חיבור בKVA (3x410)	
₪ 10,309.51	סה"כ לתשלום	לא כולל מע"מ

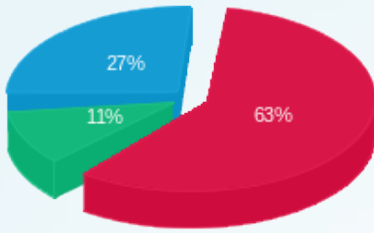


31031921206



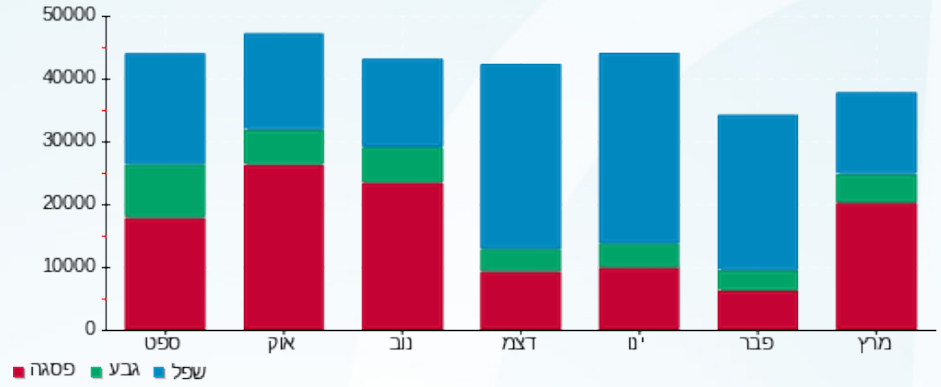


התפלגות חיוב בש"ח לפי תעו"ז



פסגה (ש"ח) 6,345.68
 גבע (ש"ח) 1,068.27
 שפל (ש"ח) 2,677.84

הסטוריית צריכה בקוט"ש





01/04/19 תאריך הפקה:
 31/03/19 תאריך קריאה נוכחית:
 01/03/19 תאריך קריאה קודמת:

שם דייר: רהיטי גבאי
 שם אתר: דרבן חולון

לקוח/ה נכבד/ה, אנו מתכבדים להגיש את חישוב צריכת החשמל לתקופה 01/03/19 - 31/03/19:

רהיטי גבאי - 4 - 00015051 (3x500)

סוג תעריף	סוג צריכה	קריאה קודמת	קריאה נוכחית	סה"כ צריכה בקוט"ש	מחיר לקוט"ש בא"ג	סה"כ לתשלום
			31/03/19	01/03/19	פרטי חשבון עבור תאריכים:	
777	פסגה	403,309.29	410,393.04	7,083.75	47.67	3,376.82 ₪
778	גבע	50,693.69	50,787.68	93.99	39.50	37.13 ₪
779	שפל	171,847.68	172,104.72	257.04	32.70	84.05 ₪

סה"כ לדייר:

פסגה	גבע	שפל	סה"כ	שיא ביקוש
7,083.75	93.99	257.04	7,434.78	41.98
3,376.82 ₪	37.13 ₪	84.05 ₪	3,498.00 ₪	

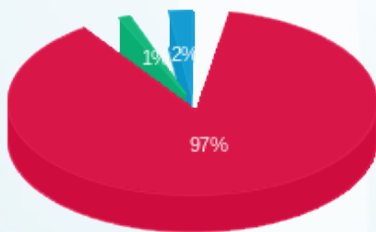
סה"כ צריכה
 סה"כ לתשלום

195.61 ₪	תשלום קבוע	
26.96 ₪	תשלום עבור גודל חיבור בKVA (3x500)	
3,720.57 ₪	סה"כ לתשלום	לא כולל מע"מ



31031921201

התפלגות חיוב בש"ח לפי תעו"ז



פסגה (3,376.82 ₪)
 גבע (37.13 ₪)
 שפל (84.05 ₪)

הסטוריית צריכה בקוט"ש

