



02/04/19 תאריך הפקה:
 31/03/19 תאריך קריאה נוכחית:
 01/03/19 תאריך קריאה קודמת:

שם דייר: די.איי.אן.די-מבנה 11
 שם אתר: תפן מבנה 11

לקוח/ה נכבד/ה, אנו מתכבדים להגיש את חישוב צריכת החשמל לתקופה 01/03/19 - 31/03/19:

די.איי.אן.די-מבנה 11 - 3 - 15091256(3x400)

סוג תעריף	סוג צריכה	קריאה קודמת	קריאה נוכחית	סה"כ צריכה בקוט"ש	מחיר לקוט"ש בא"ג	סה"כ לתשלום
		01/03/19	31/03/19			
777	פסגה	723,639.20	755,038.00	31,398.80	47.67	14,967.81 ₪
778	גבע	329,024.40	338,683.60	9,659.20	39.50	3,815.38 ₪
779	שפל	1,032,922.00	1,057,812.00	24,890.00	32.70	8,139.03 ₪

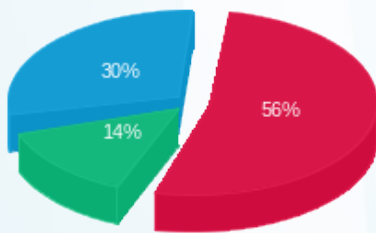
סה"כ לדייר:

פסגה	גבע	שפל	סה"כ	שיא ביקוש
31,398.80	9,659.20	24,890.00	65,948.00	128.20
14,967.81 ₪	3,815.38 ₪	8,139.03 ₪	26,922.22 ₪	

סה"כ צריכה
 סה"כ לתשלום

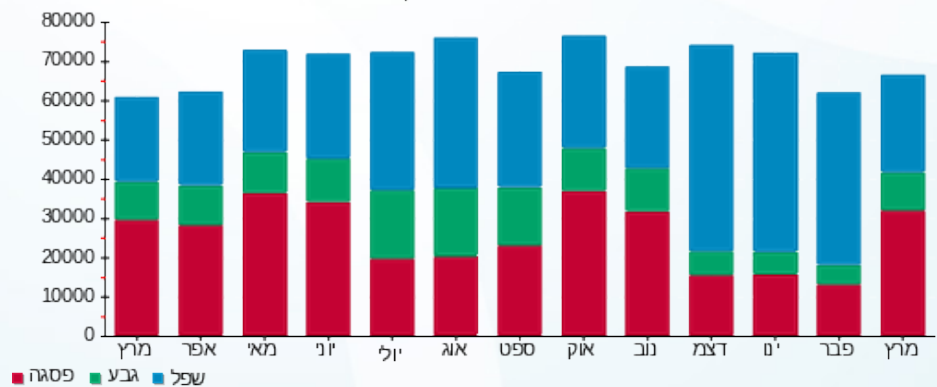
195.61 ₪	תשלום קבוע	
21.57 ₪	תשלום עבור גודל חיבור בKVA (3x400)	
0.982	תשלום עבור מקדם הספק	
0.00 ₪	קנס מקדם הספק	
27,139.40 ₪	סה"כ לתשלום	לא כולל מע"מ

התפלגות חיוב בש"ח לפי תעו"ז



פסגה (14,967.81 ₪) 56%
 גבע (3,815.38 ₪) 14%
 שפל (8,139.03 ₪) 30%

הסטוריית צריכה בקוט"ש





02/04/19

תאריך הפקה:

שם דייר: סטאפק מבנה 11

31/03/19

תאריך קריאה נוכחית:

שם אתר: תפן מבנה 11

01/03/19

תאריך קריאה קודמת:

לקוח/ה נכבד/ה, אנו מתכבדים להגיש את חישוב צריכת החשמל לתקופה 01/03/19 - 31/03/19:

סטאפק מבנה 11 - 2 - 15091256 (3x1000)

סה"כ לתשלום	מחיר לקוט"ש בא"ג	סה"כ צריכה בקוט"ש	קריאה נוכחית	קריאה קודמת	סוג צריכה	סוג תעריף
			31/03/19	01/03/19		פרטי חשבון עבור תאריכים:
₪ 31,544.19	47.67	66,172.00	2,327,076.00	2,260,904.00	פסגה	777
₪ 11,145.32	39.50	28,216.00	1,175,358.00	1,147,142.00	גבע	778
₪ 22,241.23	32.70	68,016.00	3,961,244.00	3,893,228.00	שפל	779

סה"כ לדייר:

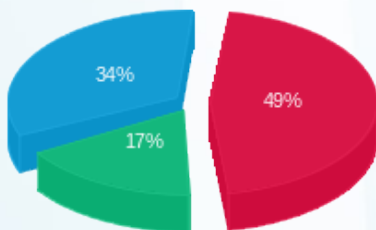
שיא ביקוש	סה"כ	שפל	גבע	פסגה
320.12	162,404.00	68,016.00	28,216.00	66,172.00
	₪ 64,930.74	₪ 22,241.23	₪ 11,145.32	₪ 31,544.19

סה"כ צריכה

סה"כ לתשלום

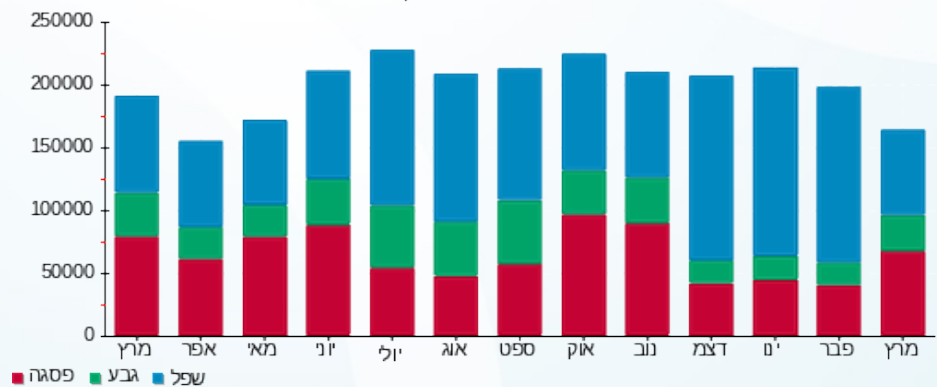
₪ 195.61	תשלום קבוע	
₪ 53.91	תשלום עבור גודל חיבור בKVA (3x1000)	
0.958	תשלום עבור מקדם הספק	
₪ 0.00	קנס מקדם הספק	
₪ 65,180.27	סה"כ לתשלום	לא כולל מע"מ

התפלגות חיוב בש"ח לפי תעו"ז



פסגה (₪ 31,544.19) ■
 גבע (₪ 11,145.32) ■
 שפל (₪ 22,241.23) ■

הסטוריית צריכה בקוט"ש



פסגה ■ גבע ■ שפל





02/04/19

תאריך הפקה:

שם דייר: סטאפק מיזוג אוויר

31/03/19

תאריך קריאה נוכחית:

שם אתר: תפן מבנה 11

01/03/19

תאריך קריאה קודמת:

לקוח/ה נכבד/ה, אנו מתכבדים להגיש את חישוב צריכת החשמל לתקופה 01/03/19 - 31/03/19:

סטאפק מיזוג אוויר - 4 - 15091256 (3x600)

סה"כ לתשלום	מחיר לקוט"ש בא"ג	סה"כ צריכה בקוט"ש	קריאה נוכחית	קריאה קודמת	סוג צריכה	סוג תעריף
			31/03/19	01/03/19	פרטי חשבון עבור תאריכים:	
11,816.34 ₪	47.67	24,787.80	641,195.40	616,407.60	פסגה	777
3,682.27 ₪	39.50	9,322.20	322,005.00	312,682.80	גבע	778
7,416.16 ₪	32.70	22,679.40	1,010,780.40	988,101.00	שפל	779

סה"כ לדייר:

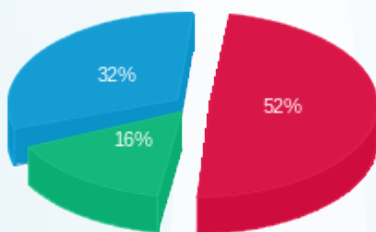
שיא ביקוש	סה"כ	שפל	גבע	פסגה
146.70	56,789.40	22,679.40	9,322.20	24,787.80
	22,914.78 ₪	7,416.16 ₪	3,682.27 ₪	11,816.34 ₪

סה"כ צריכה

סה"כ לתשלום

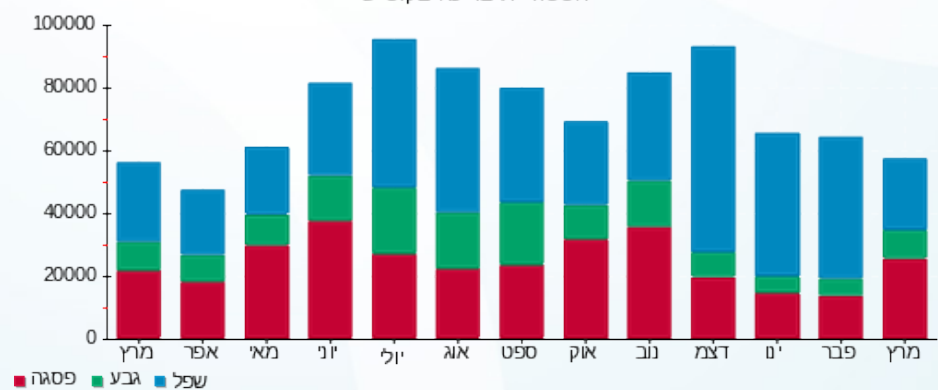
195.61 ₪	תשלום קבוע	
32.35 ₪	תשלום עבור גודל חיבור בKVA (3x600)	
0.978	תשלום עבור מקדם הספק	
0.00 ₪	קנס מקדם הספק	
23,142.74 ₪	סה"כ לתשלום	לא כולל מע"מ

התפלגות חיוב בש"ח לפי תעו"ז



פסגה (11,816.34 ₪) ■
 גבע (3,682.27 ₪) ■
 שפל (7,416.16 ₪) ■

הסטוריית צריכה בקוט"ש



פסגה ■ גבע ■ שפל





02/04/19

תאריך הפקדה:

שם דייר: ראשי שנאי מבנה 11

31/03/19

תאריך קריאה נוכחית:

שם אתר: תפן מבנה 11

01/03/19

תאריך קריאה קודמת:

לקוח/ה נכבד/ה, אנו מתכבדים להגיש את חישוב צריכת החשמל לתקופה 01/03/19 - 31/03/19:

ראשי שנאי מנה 11 - 15091256 (3x2000)

סוג תעריף	סוג צריכה	קריאה קודמת	קריאה נוכחית	סה"כ צריכה בקוט"ש	מחיר לקוט"ש בא"ג	סה"כ לתשלום
פרטי חשבון עבור תאריכים:						
		01/03/19	31/03/19			
777	פסגה	3,602,720.00	3,724,920.00	122,200.00	47.67	58,252.74 ₪
778	גבע	1,791,792.00	1,838,840.00	47,048.00	39.50	18,583.96 ₪
779	שפל	5,916,880.00	6,032,476.00	115,596.00	32.70	37,799.89 ₪

סה"כ לדייר:

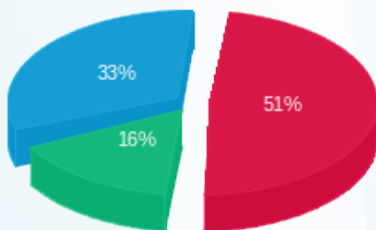
פסגה	גבע	שפל	סה"כ	שיא ביקוש
122,200.00	47,048.00	115,596.00	284,844.00	504.76
₪ 58,252.74	₪ 18,583.96	₪ 37,799.89	₪ 114,636.59	

סה"כ צריכה

סה"כ לתשלום

₪ 0.00	תשלום קבוע	
₪ 107.83	תשלום עבור גודל חיבור בKVA (3x2000)	
0.983	תשלום עבור מקדם הספק	
₪ 0.00	קנס מקדם הספק	
₪ 114,744.42	סה"כ לתשלום	לא כולל מע"מ

התפלגות חיוב בש"ח לפי תע"ז



פסגה (₪ 58,252.74) 51%
 גבע (₪ 18,583.96) 16%
 שפל (₪ 37,799.89) 33%

הסטוריית צריכה בקוט"ש

