



02/04/19

תאריך הפקה:

שם דייר: בניין B - קומה 01 יחידה 01 - טלדור מערכות  
שם אתר: עזריאלי חולון שובל

31/03/19

תאריך קריאה נוכחית:

01/03/19

תאריך קריאה קודמת:

לקוח/ה נכבד/ה, אנו מתכבדים להגיש את חישוב צריכת החשמל לתקופה 01/03/19 - 31/03/19:

בניין B - טלדור מערכות קומה 1 יחידה 1 - 1 - 14118701(0x0)

סוג תעריף	סוג צריכה	קריאה קודמת	קריאה נוכחית	סה"כ צריכה בקוט"ש	מחיר לקוט"ש בא"ג	סה"כ לתשלום
פרטי חשבון עבור תאריכים:						
777	פסגה	01/03/19	31/03/19	531.90	47.67	253.56 ₪
778	גבע	2,053.40	2,183.60	130.20	39.50	51.43 ₪
779	שפל	7,980.70	8,278.20	297.50	32.70	97.28 ₪

סה"כ לדייר:

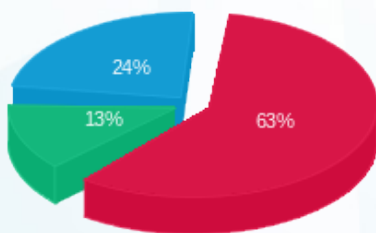
פסגה	גבע	שפל	סה"כ	שיא ביקוש
531.90	130.20	297.50	959.60	4.70
253.56 ₪	51.43 ₪	97.28 ₪	402.27 ₪	

סה"כ צריכה

סה"כ לתשלום

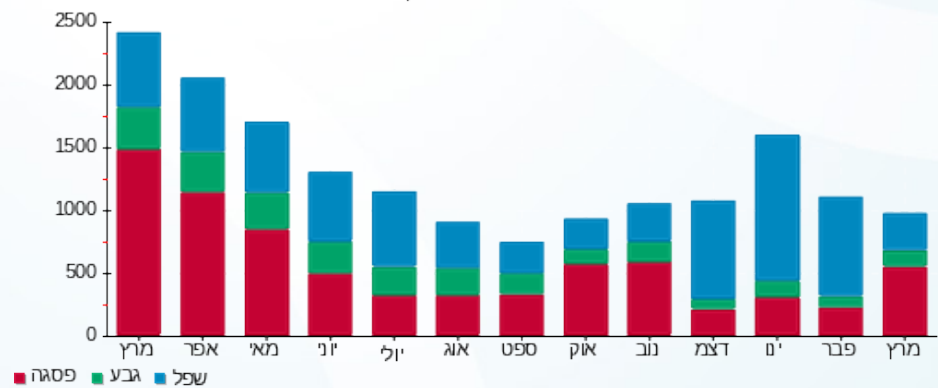
195.61 ₪	תשלום קבוע	
0.00 ₪	תשלום עבור גודל חיבור בKVA (0x0)	
597.88 ₪	סה"כ לתשלום	לא כולל מע"מ

התפלגות חיוב בש"ח לפי תעו"ז



■ פסגה (253.56 ₪)  
■ גבע (51.43 ₪)  
■ שפל (97.28 ₪)

הסטוריית צריכה בקוט"ש



02/04/19 תאריך הפקה:  
 31/03/19 תאריך קריאה נוכחית:  
 01/03/19 תאריך קריאה קודמת:

שם דייר: בניין B - קומה 01 יחידה 02 - דרכא, רשת בתי ספר  
 שם אתר: עזריאלי חולון שובל

**לקוח/ה נכבד/ה, אנו מתכבדים להגיש את חישוב צריכת החשמל לתקופה 01/03/19 - 31/03/19:**

**דרכא, רשת בתי ספר קומה 1 יחידה 2 בניין 8 - (0x0) B -**

סוג תעריף	סוג צריכה	קריאה קודמת	קריאה נוכחית	סה"כ צריכה בקוט"ש	מחיר לקוט"ש בא"ג	סה"כ לתשלום
פרטי חשבון עבור תאריכים:						
777	פסגה	01/03/19	31/03/19	337.90	47.67	161.08 ₪
778	גבע	1,197.90	1,257.00	59.10	39.50	23.34 ₪
779	שפל	4,081.50	4,200.60	119.10	32.70	38.95 ₪

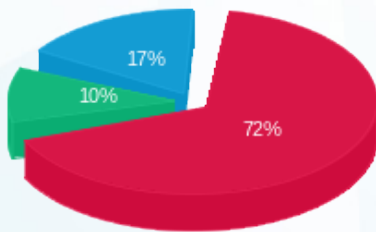
**סה"כ לדייר:**

פסגה	גבע	שפל	סה"כ	שיא ביקוש
337.90	59.10	119.10	516.10	3.88
161.08 ₪	23.34 ₪	38.95 ₪	223.37 ₪	

סה"כ צריכה  
 סה"כ לתשלום

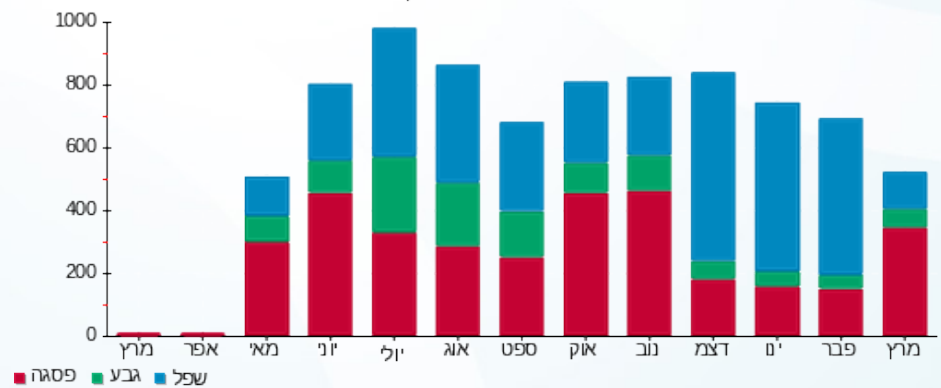
195.61 ₪	<b>תשלום קבוע</b>	
0.00 ₪	<b>תשלום עבור גודל חיבור בKVA (0x0)</b>	
418.98 ₪	<b>סה"כ לתשלום</b>	<b>לא כולל מע"מ</b>

התפלגות חיוב בש"ח לפי תעו"ז



■ פסגה (161.08 ₪)  
 ■ גבע (23.34 ₪)  
 ■ שפל (38.95 ₪)

הסטוריית צריכה בקוט"ש



02/04/19

תאריך הפקה:

שם דייר: בניין B - קומה 01 יחידה 03 - כושר עזריאלי חולון  
שם אתר: עזריאלי חולון שובל

31/03/19

תאריך קריאה נוכחית:

01/03/19

תאריך קריאה קודמת:

לקוח/ה נכבד/ה, אנו מתכבדים להגיש את חישוב צריכת החשמל לתקופה 01/03/19 - 31/03/19:

2 - 14118701(0x0)

סוג תעריף	סוג צריכה	קריאה קודמת	קריאה נוכחית	סה"כ צריכה בקוט"ש	מחיר לקוט"ש בא"ג	סה"כ לתשלום
פרטי חשבון עבור תאריכים:						
777	פסגה	01/03/19	31/03/19	248.10	47.67	118.27 ₪
778	גבע	1,284.40	1,301.50	17.10	39.50	6.75 ₪
779	שפל	4,097.10	4,140.20	43.10	32.70	14.09 ₪

סה"כ לדייר:

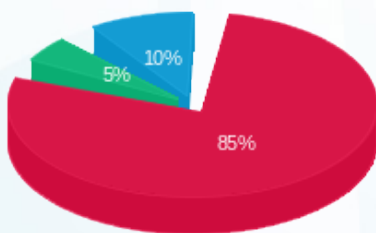
פסגה	גבע	שפל	סה"כ	שיא ביקוש
248.10	17.10	43.10	308.30	5.43
118.27 ₪	6.75 ₪	14.09 ₪	139.12 ₪	

סה"כ צריכה

סה"כ לתשלום

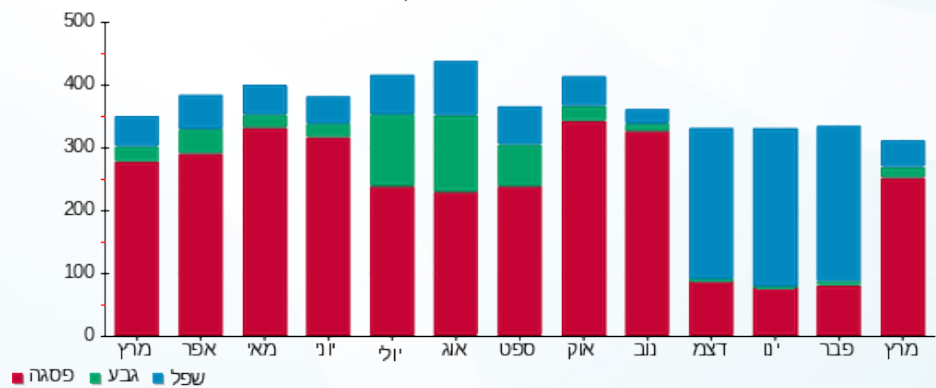
195.61 ₪	תשלום קבוע	
0.00 ₪	תשלום עבור גודל חיבור בKVA (0x0)	
334.73 ₪	סה"כ לתשלום	לא כולל מע"מ

התפלגות חיוב בש"ח לפי תעו"ז



- פסגה (118.27 ₪) - 85%
- גבע (6.75 ₪) - 10%
- שפל (14.09 ₪) - 5%

הסטוריית צריכה בקוט"ש



02/04/19 תאריך הפקה:  
 31/03/19 תאריך קריאה נוכחית:  
 01/03/19 תאריך קריאה קודמת:

שם דייר: בניין B - קומה 01 יחידה 04 - אישרא  
 שם אתר: עזריאלי חולון שובל

**לקוח/ה נכבד/ה, אנו מתכבדים להגיש את חישוב צריכת החשמל לתקופה 01/03/19 - 31/03/19:**

**4 - 14118701(0x0)**

סה"כ לתשלום	מחיר לקוט"ש בא"ג	סה"כ צריכה בקוט"ש	קריאה נוכחית	קריאה קודמת	סוג צריכה	סוג תעריף
			31/03/19	01/03/19	פרטי חשבון עבור תאריכים:	
248.27 ₪	47.67	520.80	13,346.10	12,825.30	פסגה	777
30.61 ₪	39.50	77.50	1,892.20	1,814.70	גבע	778
40.32 ₪	32.70	123.30	6,616.30	6,493.00	שפל	779

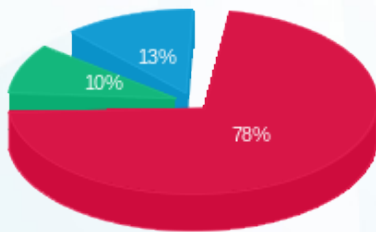
סה"כ לדייר:

שיא ביקוש	סה"כ	שפל	גבע	פסגה
5.01	721.60	123.30	77.50	520.80
	319.20 ₪	40.32 ₪	30.61 ₪	248.27 ₪

סה"כ צריכה  
 סה"כ לתשלום

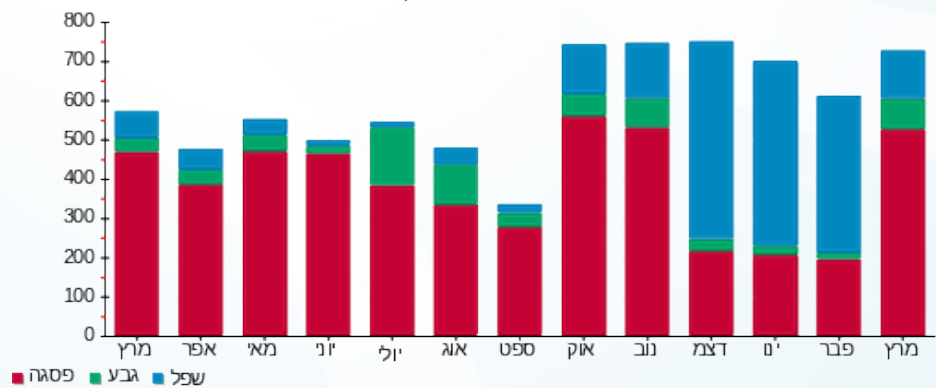
195.61 ₪	<b>תשלום קבוע</b>	
0.00 ₪	<b>תשלום עבור גודל חיבור בKVA (0x0)</b>	
514.81 ₪	<b>סה"כ לתשלום</b>	<b>לא כולל מע"מ</b>

התפלגות חיוב בש"ח לפי תעו"ז



■ פסגה (248.27 ₪)  
 ■ גבע (30.61 ₪)  
 ■ שפל (40.32 ₪)

הסטוריית צריכה בקוט"ש



02/04/19 תאריך הפקה:  
 31/03/19 תאריך קריאה נוכחית:  
 01/03/19 תאריך קריאה קודמת:

שם דייר: בניין B - קומה 01 יחידה 05 - אייהו  
 שם אתר: עזריאלי חולון שובל

**לקוח/ה נכבד/ה, אנו מתכבדים להגיש את חישוב צריכת החשמל לתקופה 01/03/19 - 31/03/19:**

**10 - 14118701(0x0)**

סוג תעריף	סוג צריכה	קריאה קודמת	קריאה נוכחית	סה"כ צריכה בקוט"ש	מחיר לקוט"ש בא"ג	סה"כ לתשלום
פרטי חשבון עבור תאריכים:						
777	פסגה	01/03/19	31/03/19	212.80	47.67	101.44 ₪
778	גבע	852.90	875.00	22.10	39.50	8.73 ₪
779	שפל	2,991.40	3,005.60	14.20	32.70	4.64 ₪

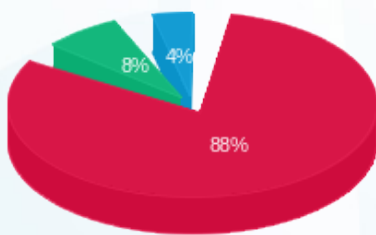
סה"כ לדייר:

פסגה	גבע	שפל	סה"כ	שיא ביקוש
212.80	22.10	14.20	249.10	3.06
101.44 ₪	8.73 ₪	4.64 ₪	114.81 ₪	

סה"כ צריכה  
 סה"כ לתשלום

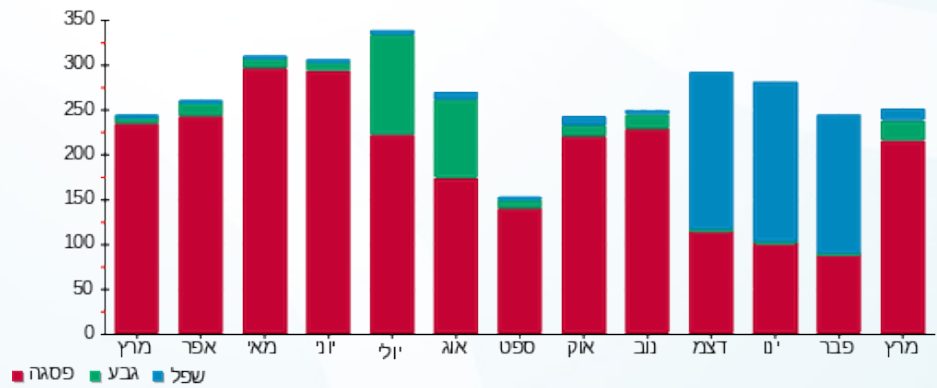
195.61 ₪	<b>תשלום קבוע</b>	
0.00 ₪	<b>תשלום עבור גודל חיבור בKVA (0x0)</b>	
310.42 ₪	<b>סה"כ לתשלום</b>	<b>לא כולל מע"מ</b>

התפלגות חיוב בש"ח לפי תעו"ז



■ פסגה (101.44 ₪)  
 ■ גבע (8.73 ₪)  
 ■ שפל (4.64 ₪)

הסטוריית צריכה בקוט"ש





02/04/19 תאריך הפקה:  
 31/03/19 תאריך קריאה נוכחית:  
 01/03/19 תאריך קריאה קודמת:

שם דייר: בניין B - קומה 01 יחידה 06 - אייהו  
 שם אתר: עזריאלי חולון שובל

לקוח/ה נכבד/ה, אנו מתכבדים להגיש את חישוב צריכת החשמל לתקופה 01/03/19 - 31/03/19:

3 - 14118701(0x0)

סוג תעריף	סוג צריכה	קריאה קודמת	קריאה נוכחית	סה"כ צריכה בקוט"ש	מחיר לקוט"ש בא"ג	סה"כ לתשלום
פרטי חשבון עבור תאריכים:						
777	פסגה	01/03/19	31/03/19	399.60	47.67	190.49 ₪
778	גבע	3,270.00	3,317.10	47.10	39.50	18.60 ₪
779	שפל	10,627.20	10,687.80	60.60	32.70	19.82 ₪

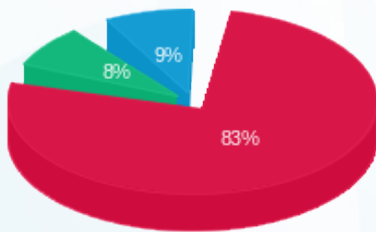
סה"כ לדייר:

פסגה	גבע	שפל	סה"כ	שיא ביקוש
399.60	47.10	60.60	507.30	4.22
190.49 ₪	18.60 ₪	19.82 ₪	228.91 ₪	

סה"כ צריכה  
 סה"כ לתשלום

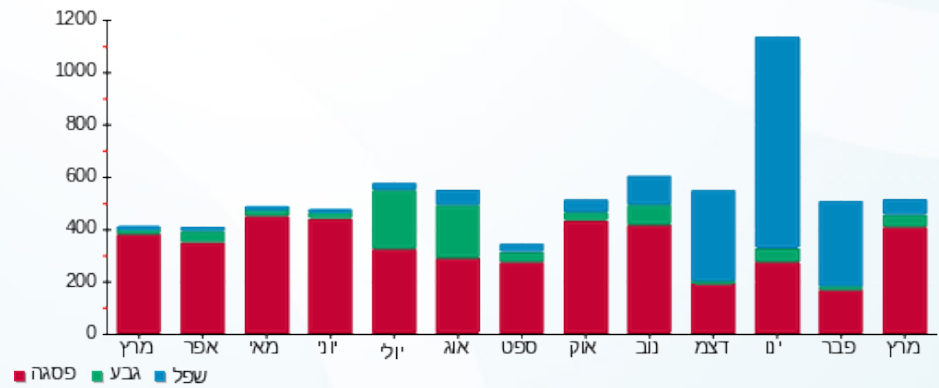
195.61 ₪	תשלום קבוע	
0.00 ₪	תשלום עבור גודל חיבור בKVA (0x0)	
424.52 ₪	סה"כ לתשלום	לא כולל מע"מ

התפלגות חיוב בש"ח לפי תע"ז



■ פסגה (190.49 ₪)  
 ■ גבע (18.60 ₪)  
 ■ שפל (19.82 ₪)

הסטוריית צריכה בקוט"ש





02/04/19

תאריך הפקה:

שם דייר: בניין B - קומה 01 יחידה 07 - אייח טכנולוגיות  
שם אתר: עזריאלי חולון שובל

31/03/19

תאריך קריאה נוכחית:

01/03/19

תאריך קריאה קודמת:

לקוח/ה נכבד/ה, אנו מתכבדים להגיש את חישוב צריכת החשמל לתקופה 01/03/19 - 31/03/19:

אייח טכנולוגיות יחידה 7 קומה 1 בניין 9 - (0x0)14118701 - B

סוג תעריף	סוג צריכה	קריאה קודמת	קריאה נוכחית	סה"כ צריכה בקוט"ש	מחיר לקוט"ש בא"ג	סה"כ לתשלום
פרטי חשבון עבור תאריכים:						
777	פסגה	01/03/19	31/03/19	675.10	47.67	321.82 ₪
778	גבע	3,066.30	3,277.80	211.50	39.50	83.54 ₪
779	שפל	10,132.80	10,591.20	458.40	32.70	149.90 ₪

סה"כ לדייר:

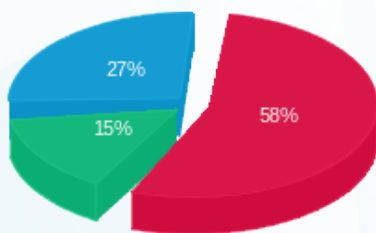
פסגה	גבע	שפל	סה"כ	שיא ביקוש
675.10	211.50	458.40	1,345.00	3.58
₪ 321.82	₪ 83.54	₪ 149.90	₪ 555.26	

סה"כ צריכה

סה"כ לתשלום

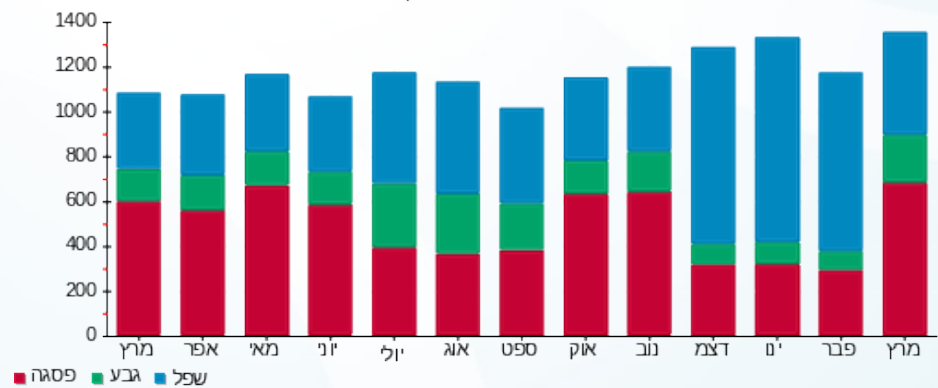
195.61 ₪	תשלום קבוע	
0.00 ₪	תשלום עבור גודל חיבור בKVA (0x0)	
750.87 ₪	סה"כ לתשלום	לא כולל מע"מ

התפלגות חיוב בש"ח לפי תעו"ז



- פסגה (₪ 321.82) 58%
- גבע (₪ 83.54) 27%
- שפל (₪ 149.90) 15%

הסטוריית צריכה בקוט"ש





02/04/19

תאריך הפקה:

שם דייר: בניין B - קומה 01 יחידה 08 - לורד סנדוויץ  
שם אתר: עזריאלי חולון שובל

31/03/19

תאריך קריאה נוכחית:

01/03/19

תאריך קריאה קודמת:

לקוח/ה נכבד/ה, אנו מתכבדים להגיש את חישוב צריכת החשמל לתקופה 01/03/19 - 31/03/19:

11 - 14118701(0x0)

סוג תעריף	סוג צריכה	קריאה קודמת	קריאה נוכחית	סה"כ צריכה בקוט"ש	מחיר לקוט"ש בא"ג	סה"כ לתשלום
פרטי חשבון עבור תאריכים:						
777	פסגה	01/03/19	31/03/19	336.10	47.67	160.22 ₪
778	גבע	1,431.10	1,446.10	15.00	39.50	5.93 ₪
779	שפל	5,608.70	5,647.90	39.20	32.70	12.82 ₪

סה"כ לדייר:

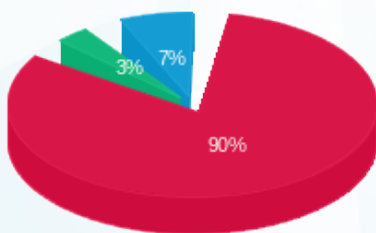
פסגה	גבע	שפל	סה"כ	שיא ביקוש
336.10	15.00	39.20	390.30	2.73
160.22 ₪	5.93 ₪	12.82 ₪	178.96 ₪	

סה"כ צריכה

סה"כ לתשלום

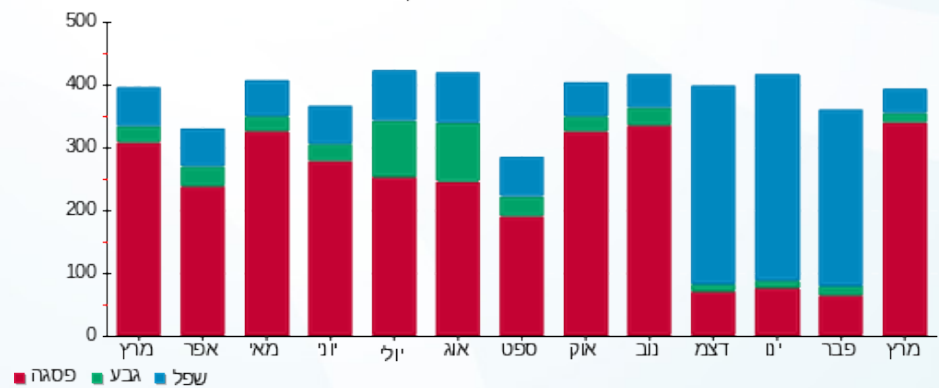
195.61 ₪	תשלום קבוע	
0.00 ₪	תשלום עבור גודל חיבור בKVA (0x0)	
374.57 ₪	סה"כ לתשלום	לא כולל מע"מ

התפלגות חיוב בש"ח לפי תע"ז



- פסגה (160.22 ₪)
- גבע (5.93 ₪)
- שפל (12.82 ₪)

הסטוריית צריכה בקוט"ש





02/04/19

תאריך הפקה:

שם דייר: בניין B - קומה 01 יחידה 09 - פררו רושר  
שם אתר: עזריאלי חולון שובל

31/03/19

תאריך קריאה נוכחית:

01/03/19

תאריך קריאה קודמת:

לקוח/ה נכבד/ה, אנו מתכבדים להגיש את חישוב צריכת החשמל לתקופה 01/03/19 - 31/03/19:

5 - 14118701(0x0)

סוג תעריף	סוג צריכה	קריאה קודמת	קריאה נוכחית	סה"כ צריכה בקוט"ש	מחיר לקוט"ש בא"ג	סה"כ לתשלום
פרטי חשבון עבור תאריכים:						
777	פסגה	01/03/19	31/03/19	460.20	47.67	219.38 ₪
778	גבע	2,154.10	2,199.00	44.90	39.50	17.74 ₪
779	שפל	4,856.70	4,893.30	36.60	32.70	11.97 ₪

סה"כ לדייר:

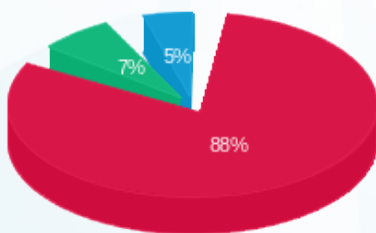
פסגה	גבע	שפל	סה"כ	שיא ביקוש
460.20	44.90	36.60	541.70	4.37
219.38 ₪	17.74 ₪	11.97 ₪	249.08 ₪	

סה"כ צריכה

סה"כ לתשלום

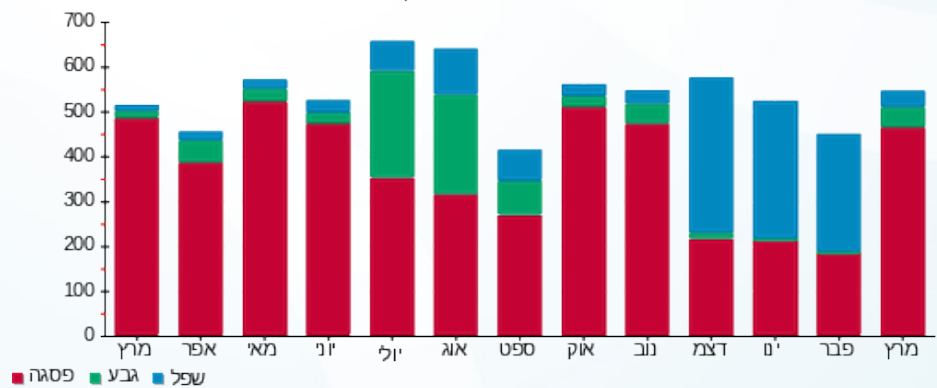
195.61 ₪	<b>תשלום קבוע</b>	
0.00 ₪	<b>תשלום עבור גודל חיבור בKVA (0x0)</b>	
444.69 ₪	<b>סה"כ לתשלום</b>	<b>לא כולל מע"מ</b>

התפלגות חיוב בש"ח לפי תעו"ז



- פסגה (219.38 ₪) 88%
- גבע (17.74 ₪) 7%
- שפל (11.97 ₪) 5%

הסטוריית צריכה בקוט"ש





02/04/19

תאריך הפקה:

שם דייר: בניין B - קומה 01 יחידה 10 - פררו רושר  
שם אתר: עזריאלי חולון שובל

31/03/19

תאריך קריאה נוכחית:

01/03/19

תאריך קריאה קודמת:

לקוח/ה נכבד/ה, אנו מתכבדים להגיש את חישוב צריכת החשמל לתקופה 01/03/19 - 31/03/19:

12 - 14118701(0x0)

סה"כ לתשלום	מחיר לקוט"ש בא"ג	סה"כ צריכה בקוט"ש	קריאה נוכחית	קריאה קודמת	סוג צריכה	סוג תעריף
			31/03/19	01/03/19		פרטי חשבון עבור תאריכים:
₪ 331.26	47.67	694.90	17,656.50	16,961.60	פסגה	777
₪ 84.02	39.50	212.70	6,057.40	5,844.70	גבע	778
₪ 132.40	32.70	404.90	16,558.70	16,153.80	שפל	779

סה"כ לדייר:

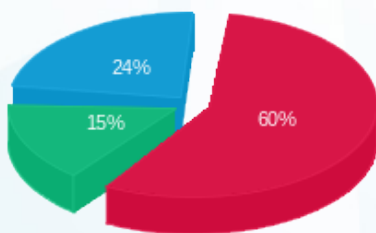
שיא ביקוש	סה"כ	שפל	גבע	פסגה
4.50	1,312.50	404.90	212.70	694.90
	₪ 547.68	₪ 132.40	₪ 84.02	₪ 331.26

סה"כ צריכה

סה"כ לתשלום

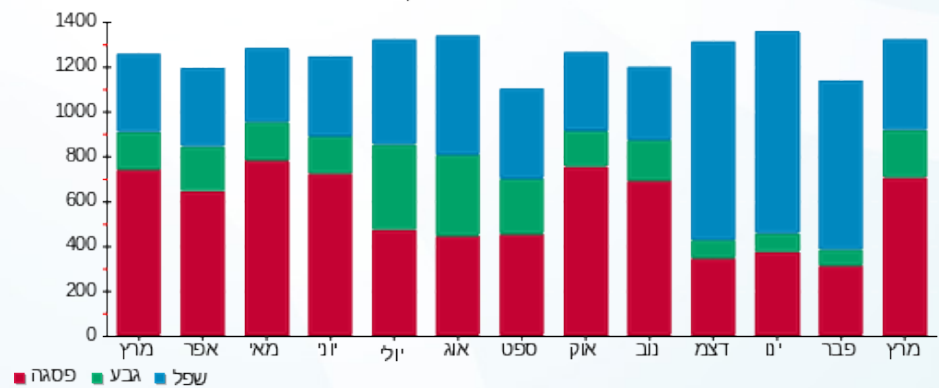
₪ 195.61	<b>תשלום קבוע</b>	
₪ 0.00	<b>תשלום עבור גודל חיבור בKVA (0x0)</b>	
₪ 743.29	<b>סה"כ לתשלום</b>	<b>לא כולל מע"מ</b>

התפלגות חיוב בש"ח לפי תעו"ז



- פסגה (₪ 331.26)
- גבע (₪ 84.02)
- שפל (₪ 132.40)

הסטוריית צריכה בקוט"ש





02/04/19

תאריך הפקה:

שם דייר: בניין B - קומה 01 יחידה 11 - פרמיום חברה לדברי מתיקה ומסחר  
שם אתר: עזריאלי חולון שובל

31/03/19

תאריך קריאה נוכחית:

01/03/19

תאריך קריאה קודמת:

לקוח/ה נכבד/ה, אנו מתכבדים להגיש את חישוב צריכת החשמל לתקופה 01/03/19 - 31/03/19:

6 - 14118701(0x0)

סוג תעריף	סוג צריכה	קריאה קודמת	קריאה נוכחית	סה"כ צריכה בקוט"ש	מחיר לקוט"ש בא"ג	סה"כ לתשלום
פרטי חשבון עבור תאריכים:						
777	פסגה	01/03/19	31/03/19	312.60	47.67	149.02 ₪
778	גבע	1,511.10	1,549.00	37.90	39.50	14.97 ₪
779	שפל	4,204.70	4,259.40	54.70	32.70	17.89 ₪

סה"כ לדייר:

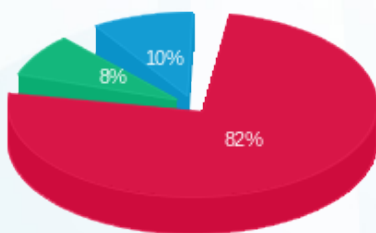
פסגה	גבע	שפל	סה"כ	שיא ביקוש
312.60	37.90	54.70	405.20	4.06
149.02 ₪	14.97 ₪	17.89 ₪	181.87 ₪	

סה"כ צריכה

סה"כ לתשלום

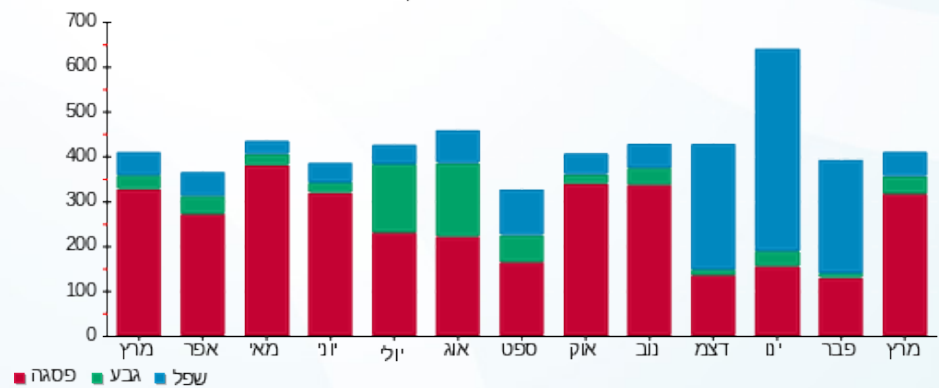
195.61 ₪	תשלום קבוע	
0.00 ₪	תשלום עבור גודל חיבור בKVA (0x0)	
377.48 ₪	סה"כ לתשלום	לא כולל מע"מ

התפלגות חיוב בש"ח לפי תע"ז



- פסגה (149.02 ₪)
- גבע (14.97 ₪)
- שפל (17.89 ₪)

הסטוריית צריכה בקוט"ש





02/04/19

תאריך הפקה:

שם דייר: בניין B - קומה 01 יחידה 12 - דרכא, רשת בתי ספר  
שם אתר: עזריאלי חולון שובל

31/03/19

תאריך קריאה נוכחי:

01/03/19

תאריך קריאה קודמת:

לקוח/ה נכבד/ה, אנו מתכבדים להגיש את חישוב צריכת החשמל לתקופה 01/03/19 - 31/03/19:

דרכא, רשת בתי ספר קומה 1 יחידה 12 בניין 13 - (0x0)14118701 - B

סוג תעריף	סוג צריכה	קריאה קודמת	קריאה נוכחית	סה"כ צריכה בקוט"ש	מחיר לקוט"ש בא"ג	סה"כ לתשלום
פרטי חשבון עבור תאריכים:						
777	פסגה	01/03/19	31/03/19	307.10	47.67	146.39 ₪
778	גבע	958.90	967.70	8.80	39.50	3.48 ₪
779	שפל	3,613.20	3,631.90	18.70	32.70	6.11 ₪

סה"כ לדייר:

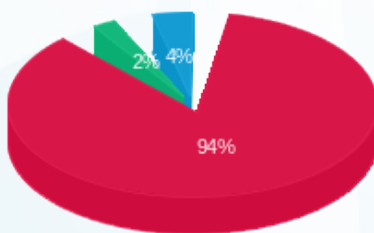
פסגה	גבע	שפל	סה"כ	שיא ביקוש
307.10	8.80	18.70	334.60	5.90
146.39 ₪	3.48 ₪	6.11 ₪	155.99 ₪	

סה"כ צריכה

סה"כ לתשלום

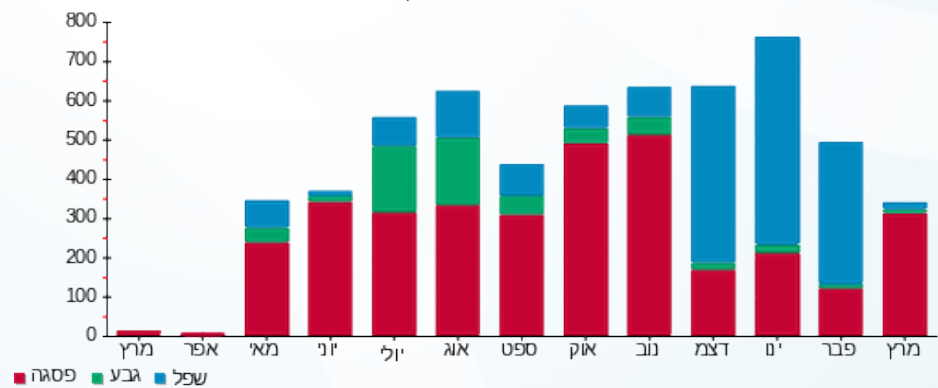
195.61 ₪	תשלום קבוע	
0.00 ₪	תשלום עבור גודל חיבור בKVA (0x0)	
351.60 ₪	סה"כ לתשלום	לא כולל מע"מ

התפלגות חיוב בש"ח לפי תעו"ז



- פסגה (146.39 ₪) 94%
- גבע (3.48 ₪) 4%
- שפל (6.11 ₪) 2%

הסטוריית צריכה בקוט"ש



02/04/19

תאריך הפקה:

שם דייר: בניין B - קומה 01 יחידה 13 - דרכא רשת בתי ספר  
שם אתר: עזריאלי חולון שובל

31/03/19

תאריך קריאה נוכחית:

01/03/19

תאריך קריאה קודמת:

לקוח/ה נכבד/ה, אנו מתכבדים להגיש את חישוב צריכת החשמל לתקופה 01/03/19 - 31/03/19:

בניין B - דרכא רשת בתי ספר קומה 1 יחידה 13 - 7 - 14118701(0x0)

סוג תעריף	סוג צריכה	קריאה קודמת	קריאה נוכחית	סה"כ צריכה בקוט"ש	מחיר לקוט"ש בא"ג	סה"כ לתשלום
פרטי חשבון עבור תאריכים:						
777	פסגה	01/03/19	31/03/19	261.70	47.67	124.75 ₪
778	גבע	594.80	610.30	15.50	39.50	6.12 ₪
779	שפל	2,799.70	2,838.20	38.50	32.70	12.59 ₪

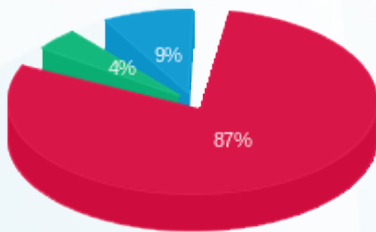
סה"כ לדייר:

פסגה	גבע	שפל	סה"כ	שיא ביקוש
261.70	15.50	38.50	315.70	6.26
124.75 ₪	6.12 ₪	12.59 ₪	143.46 ₪	

סה"כ צריכה  
סה"כ לתשלום

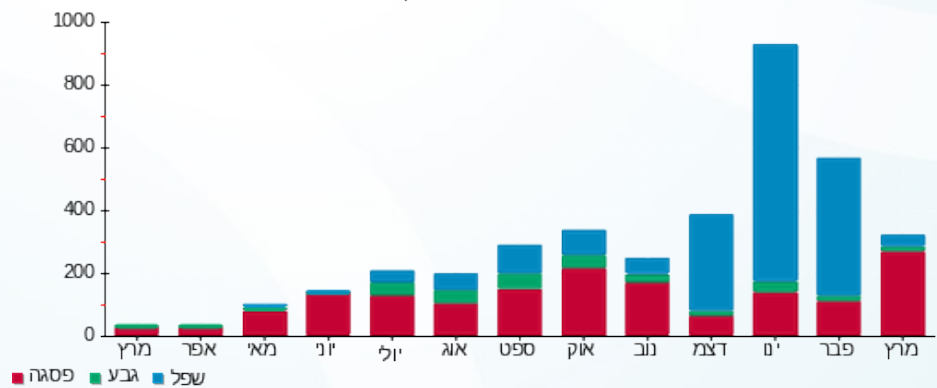
195.61 ₪	תשלום קבוע	
0.00 ₪	תשלום עבור גודל חיבור בKVA (0x0)	
339.07 ₪	סה"כ לתשלום	לא כולל מע"מ

התפלגות חיוב בש"ח לפי תעו"ז



■ פסגה (124.75 ₪)  
■ גבע (6.12 ₪)  
■ שפל (12.59 ₪)

הסטוריית צריכה בקוט"ש



02/04/19 תאריך הפקה:  
 31/03/19 תאריך קריאה נוכחית:  
 01/03/19 תאריך קריאה קודמת:

שם דייר: בנין B - קומה 02 יחידה 21 - קלורן  
 שם אתר: עזריאלי חולון שובל

**לקוח/ה נכבד/ה, אנו מתכבדים להגיש את חישוב צריכת החשמל לתקופה 01/03/19 - 31/03/19:**

**בנין B - קלורן קומה 2 יחידה 21 - 14086110(0x0)**

סוג תעריף	סוג צריכה	קריאה קודמת	קריאה נוכחית	סה"כ צריכה בקוט"ש	מחיר לקוט"ש בא"ג	סה"כ לתשלום
פרטי חשבון עבור תאריכים:						
777	פסגה	01/03/19	31/03/19	514.60	47.67	245.31 ₪
778	גבע	964.80	1,077.00	112.20	39.50	44.32 ₪
779	שפל	4,451.70	4,716.80	265.10	32.70	86.69 ₪

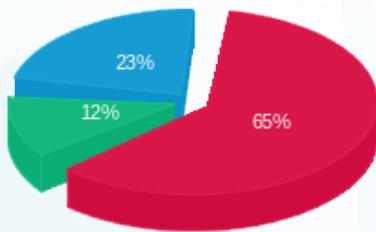
סה"כ לדייר:

פסגה	גבע	שפל	סה"כ	שיא ביקוש
514.60	112.20	265.10	891.90	2.95
245.31 ₪	44.32 ₪	86.69 ₪	376.32 ₪	

סה"כ צריכה  
 סה"כ לתשלום

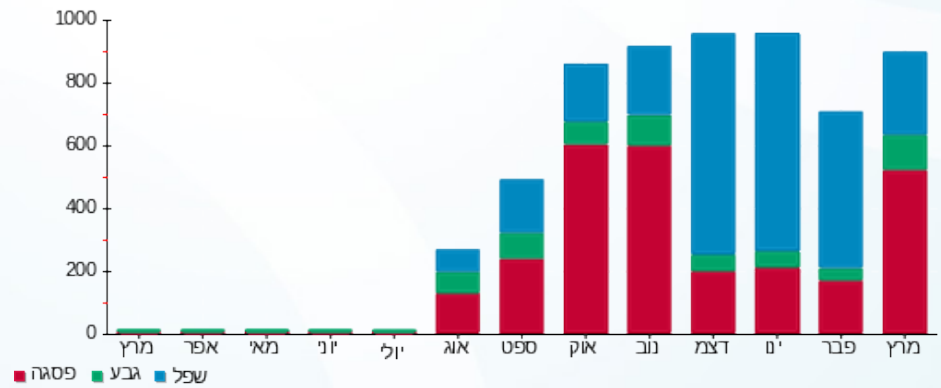
195.61 ₪	<b>תשלום קבוע</b>	
0.00 ₪	<b>תשלום עבור גודל חיבור בKVA (0x0)</b>	
571.93 ₪	<b>סה"כ לתשלום</b>	<b>לא כולל מע"מ</b>

התפלגות חיוב בש"ח לפי תע"ז



■ פסגה (245.31 ₪)  
 ■ גבע (44.32 ₪)  
 ■ שפל (86.69 ₪)

הסטוריית צריכה בקוט"ש



02/04/19 תאריך הפקדה:  
 31/03/19 תאריך קריאה נוכחית:  
 01/03/19 תאריך קריאה קודמת:

שם דייר: בניין B - קומה 02 יחידה 23 - דרכא רשת בתי ספר  
 שם אתר: עזריאלי חולון שובל

**לקוח/ה נכבד/ה, אנו מתכבדים להגיש את חישוב צריכת החשמל לתקופה 01/03/19 - 31/03/19:**

**בניין B - קומה 2 יחידה 23 - 14086110(0x0)**

סוג תעריף	סוג צריכה	קריאה קודמת	קריאה נוכחית	סה"כ צריכה בקוט"ש	מחיר לקוט"ש בא"ג	סה"כ לתשלום
פרטי חשבון עבור תאריכים:						
777	פסגה	01/03/19	31/03/19	157.50	47.67	75.08 ₪
778	גבע	1,431.90	1,434.00	2.10	39.50	0.83 ₪
779	שפל	4,938.70	4,944.90	6.20	32.70	2.03 ₪

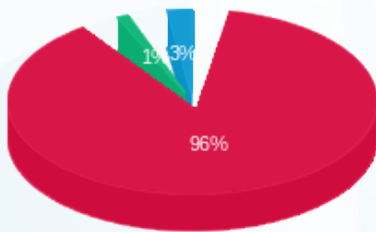
**סה"כ לדייר:**

פסגה	גבע	שפל	סה"כ	שיא ביקוש
157.50	2.10	6.20	165.80	4.06
₪ 75.08	₪ 0.83	₪ 2.03	₪ 77.94	

סה"כ צריכה  
 סה"כ לתשלום

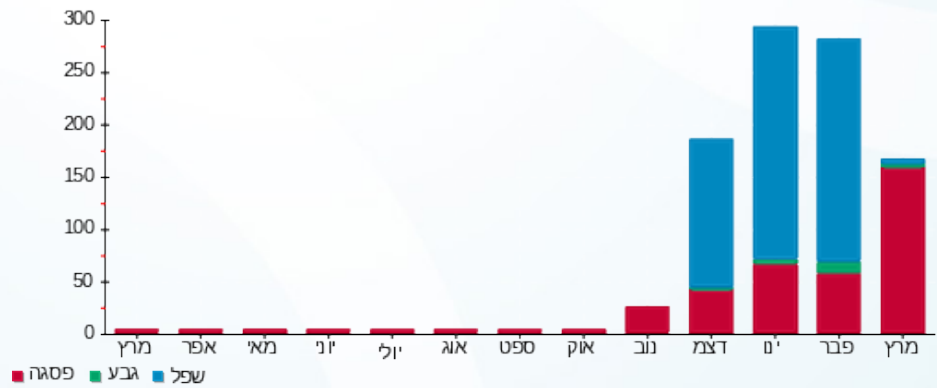
195.61 ₪	<b>תשלום קבוע</b>	
0.00 ₪	<b>תשלום עבור גודל חיבור בKVA (0x0)</b>	
273.55 ₪	<b>סה"כ לתשלום</b>	<b>לא כולל מע"מ</b>

התפלגות חיוב בש"ח לפי תעו"ז



פסגה (₪ 75.08)  
 גבע (₪ 0.83)  
 שפל (₪ 2.03)

הסטוריית צריכה בקוט"ש





02/04/19

תאריך הפקה:

שם דייר: בניין B - קומה 02 יחידה 24 - דרכא, רשת בתי ספר  
שם אתר: עזריאלי חולון שובל

31/03/19

תאריך קריאה נוכחית:

01/03/19

תאריך קריאה קודמת:

לקוח/ה נכבד/ה, אנו מתכבדים להגיש את חישוב צריכת החשמל לתקופה 01/03/19 - 31/03/19:

דרכא, רשת בתי ספר קומה 2 יחידה 24 בניין 9 - 14086110(0x0) - B

סוג תעריף	סוג צריכה	קריאה קודמת	קריאה נוכחית	סה"כ צריכה בקוט"ש	מחיר לקוט"ש בא"ג	סה"כ לתשלום
פרטי חשבון עבור תאריכים:						
777	פסגה	01/03/19	31/03/19	344.30	47.67	164.13 ₪
778	גבע	911.20	945.30	34.10	39.50	13.47 ₪
779	שפל	4,019.00	4,109.80	90.80	32.70	29.69 ₪

סה"כ לדיר:

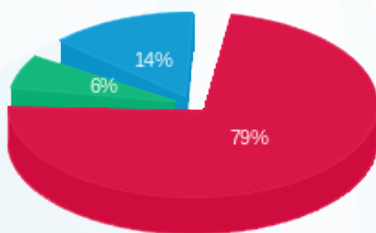
פסגה	גבע	שפל	סה"כ	שיא ביקוש
344.30	34.10	90.80	469.20	4.68
164.13 ₪	13.47 ₪	29.69 ₪	207.29 ₪	

סה"כ צריכה

סה"כ לתשלום

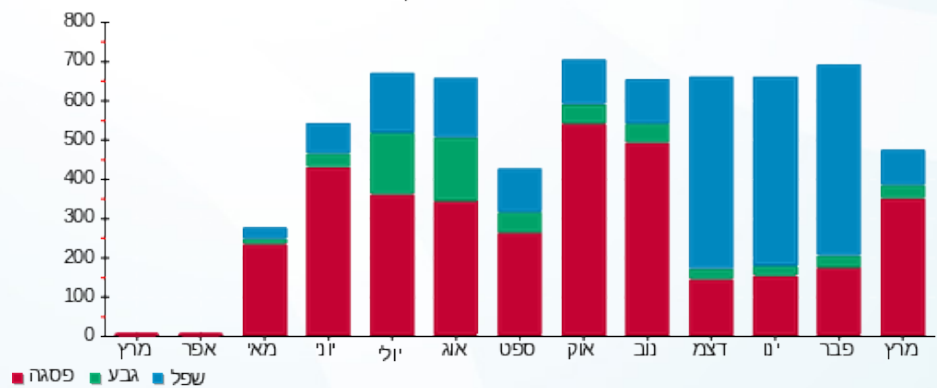
195.61 ₪	תשלום קבוע	
0.00 ₪	תשלום עבור גודל חיבור בKVA (0x0)	
402.90 ₪	סה"כ לתשלום	לא כולל מע"מ

התפלגות חיוב בש"ח לפי תעו"ז



- פסגה (164.13 ₪) 79%
- גבע (13.47 ₪) 6%
- שפל (29.69 ₪) 14%

הסטוריית צריכה בקוט"ש





02/04/19

תאריך הפקה:

שם דייר: בנין B - קומה 02 יחידה 25 - חווייה ותוכן  
שם אתר: עזריאלי חולון שובל

31/03/19

תאריך קריאה נוכחית:

01/03/19

תאריך קריאה קודמת:

לקוח/ה נכבד/ה, אנו מתכבדים להגיש את חישוב צריכת החשמל לתקופה 01/03/19 - 31/03/19:

בנין B - חווייה ותוכן קומה 2 יחידה 25 - 3 - 14086110(0x0)

סוג תעריף	סוג צריכה	קריאה קודמת	קריאה נוכחית	סה"כ צריכה בקוט"ש	מחיר לקוט"ש בא"ג	סה"כ לתשלום
פרטי חשבון עבור תאריכים:						
777	פסגה	01/03/19	31/03/19	267.90	47.67	127.71 ₪
778	גבע	550.20	565.50	15.30	39.50	6.04 ₪
779	שפל	2,573.10	2,581.50	8.40	32.70	2.75 ₪

סה"כ לדייר:

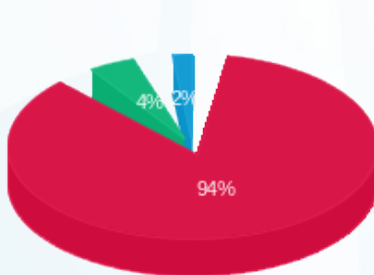
פסגה	גבע	שפל	סה"כ	שיא ביקוש
267.90	15.30	8.40	291.60	3.46
127.71 ₪	6.04 ₪	2.75 ₪	136.50 ₪	

סה"כ צריכה

סה"כ לתשלום

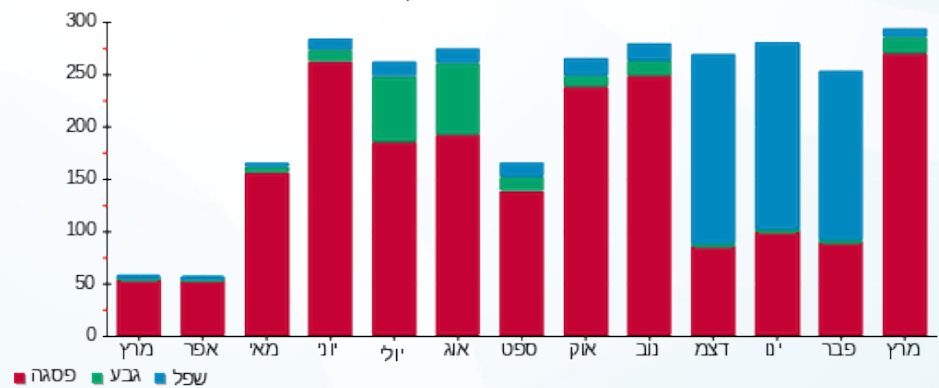
195.61 ₪	תשלום קבוע	
0.00 ₪	תשלום עבור גודל חיבור בKVA (0x0)	
332.11 ₪	סה"כ לתשלום	לא כולל מע"מ

התפלגות חיוב בש"ח לפי תעו"ז



- פסגה (127.71 ₪) 94%
- גבע (6.04 ₪) 4%
- שפל (2.75 ₪) 2%

הסטוריית צריכה בקוט"ש





02/04/19 תאריך הפקדה:  
 31/03/19 תאריך קריאה נוכחית:  
 01/03/19 תאריך קריאה קודמת:

שם דייר: בניין B - קומה 02 יחידה 26 - קרן פזן  
 שם אתר: עזריאלי חולון שובל

לקוח/ה נכבד/ה, אנו מתכבדים להגיש את חישוב צריכת החשמל לתקופה 01/03/19 - 31/03/19:

10 - 14086110(0x0)

סוג תעריף	סוג צריכה	קריאה קודמת	קריאה נוכחית	סה"כ צריכה בקוט"ש	מחיר לקוט"ש בא"ג	סה"כ לתשלום
פרטי חשבון עבור תאריכים:						
777	פסגה	01/03/19	31/03/19	164.00	47.67	78.18 ₪
778	גבע	497.10	519.60	22.50	39.50	8.89 ₪
779	שפל	3,871.20	3,918.40	47.20	32.70	15.43 ₪

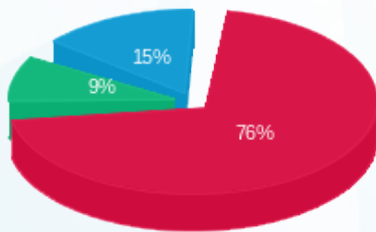
סה"כ לדייר:

פסגה	גבע	שפל	סה"כ	שיא ביקוש
164.00	22.50	47.20	233.70	3.80
78.18 ₪	8.89 ₪	15.43 ₪	102.50 ₪	

סה"כ צריכה  
 סה"כ לתשלום

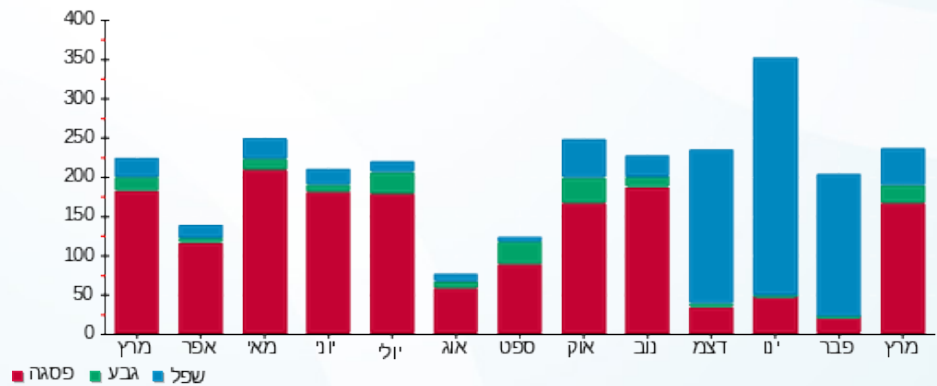
195.61 ₪	תשלום קבוע	
0.00 ₪	תשלום עבור גודל חיבור בKVA (0x0)	
298.11 ₪	סה"כ לתשלום	לא כולל מע"מ

התפלגות חיוב בש"ח לפי תעו"ז



■ פסגה (78.18 ₪)  
 ■ גבע (8.89 ₪)  
 ■ שפל (15.43 ₪)

הסטוריית צריכה בקוט"ש



02/04/19 תאריך הפקה:  
 31/03/19 תאריך קריאה נוכחית:  
 01/03/19 תאריך קריאה קודמת:

שם דייר: בנין B - קומה 02 יחידה 27 - קרן פזן עו"ד  
 שם אתר: עזריאלי חולון שובל

**לקוח/ה נכבד/ה, אנו מתכבדים להגיש את חישוב צריכת החשמל לתקופה 01/03/19 - 31/03/19:**

**בנין B - קרן פזן עו"ד קומה 2 יחידה 27 - 4 - 14086110(0x0)**

סוג תעריף	סוג צריכה	קריאה קודמת	קריאה נוכחית	סה"כ צריכה בקוט"ש	מחיר לקוט"ש בא"ג	סה"כ לתשלום
פרטי חשבון עבור תאריכים:						
777	פסגה	01/03/19	31/03/19	115.10	47.67	54.87 ₪
778	גבע	329.20	347.60	18.40	39.50	7.27 ₪
779	שפל	1,700.70	1,738.30	37.60	32.70	12.30 ₪

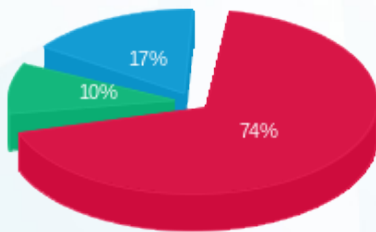
**סה"כ לדייר:**

פסגה	גבע	שפל	סה"כ	שיא ביקוש
115.10	18.40	37.60	171.10	1.98
₪ 54.87	₪ 7.27	₪ 12.30	₪ 74.43	

סה"כ צריכה  
 סה"כ לתשלום

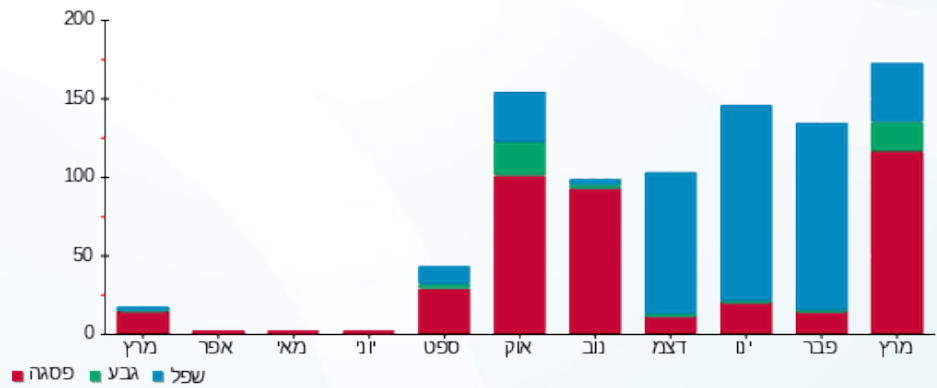
195.61 ₪	<b>תשלום קבוע</b>	
0.00 ₪	<b>תשלום עבור גודל חיבור בKVA (0x0)</b>	
270.04 ₪	<b>סה"כ לתשלום</b>	<b>לא כולל מע"מ</b>

התפלגות חיוב בש"ח לפי תעו"ז



■ פסגה (₪ 54.87)  
 ■ גבע (₪ 7.27)  
 ■ שפל (₪ 12.30)

הסטוריית צריכה בקוט"ש





02/04/19

תאריך הפקה:

שם דייר: בניין B - קומה 02 יחידה 28 - אגיס רייל בע"מ  
שם אתר: עזריאלי חולון שובל

31/03/19

תאריך קריאה נוכחית:

01/03/19

תאריך קריאה קודמת:

לקוח/ה נכבד/ה, אנו מתכבדים להגיש את חישוב צריכת החשמל לתקופה 01/03/19 - 31/03/19:

יחידה 28 קומה 2 אגיס רייל בע"מ - 11 - 14086110(0x0)

סוג תעריף	סוג צריכה	קריאה קודמת	קריאה נוכחית	סה"כ צריכה בקוט"ש	מחיר לקוט"ש בא"ג	סה"כ לתשלום
פרטי חשבון עבור תאריכים:						
777	פסגה	01/03/19	31/03/19	213.90	47.67	101.97 ₪
778	גבע	832.60	843.00	10.40	39.50	4.11 ₪
779	שפל	4,021.40	4,042.80	21.40	32.70	7.00 ₪

סה"כ לדייר:

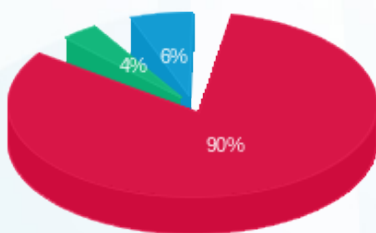
פסגה	גבע	שפל	סה"כ	שיא ביקוש
213.90	10.40	21.40	245.70	2.04
101.97 ₪	4.11 ₪	7.00 ₪	113.07 ₪	

סה"כ צריכה

סה"כ לתשלום

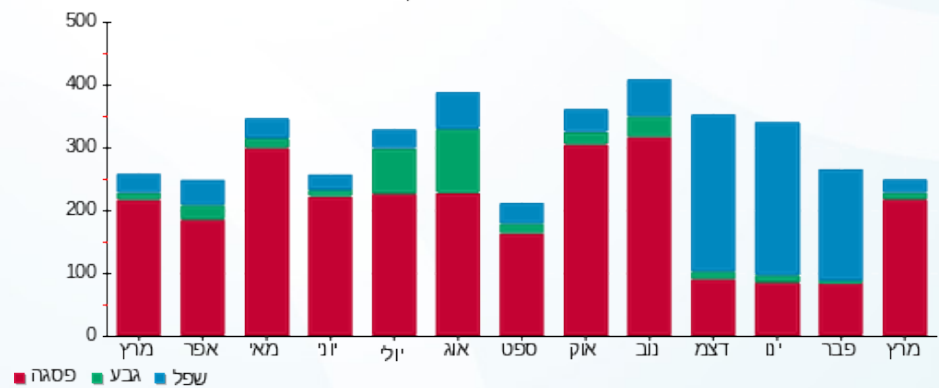
195.61 ₪	תשלום קבוע	
0.00 ₪	תשלום עבור גודל חיבור בKVA (0x0)	
308.68 ₪	סה"כ לתשלום	לא כולל מע"מ

התפלגות חיוב בש"ח לפי תעו"ז



- פסגה (101.97 ₪) 90%
- גבע (4.11 ₪) 4%
- שפל (7.00 ₪) 6%

הסטוריית צריכה בקוט"ש





02/04/19

תאריך הפקה:

שם דייר: בניין B - קומה 02 יחידה 29 - דרכא, רשת בתי ספר  
שם אתר: עזריאלי חולון שובל

31/03/19

תאריך קריאה נוכחית:

01/03/19

תאריך קריאה קודמת:

לקוח/ה נכבד/ה, אנו מתכבדים להגיש את חישוב צריכת החשמל לתקופה 01/03/19 - 31/03/19:

דרכא, רשת בתי ספר קומה 2 יחידה 29 בניין 5 - (0x0)14086110 - B

סוג תעריף	סוג צריכה	קריאה קודמת	קריאה נוכחית	סה"כ צריכה בקוט"ש	מחיר לקוט"ש בא"ג	סה"כ לתשלום
פרטי חשבון עבור תאריכים:						
777	פסגה	01/03/19	31/03/19	318.00	47.67	151.59 ₪
778	גבע	2,579.90	2,619.30	39.40	39.50	15.56 ₪
779	שפל	8,646.90	8,753.80	106.90	32.70	34.96 ₪

סה"כ לדייר:

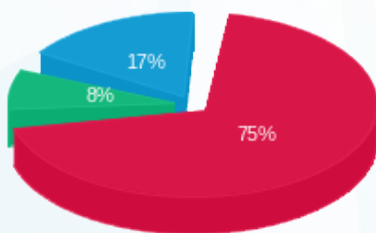
פסגה	גבע	שפל	סה"כ	שיא ביקוש
318.00	39.40	106.90	464.30	4.28
151.59 ₪	15.56 ₪	34.96 ₪	202.11 ₪	

סה"כ צריכה

סה"כ לתשלום

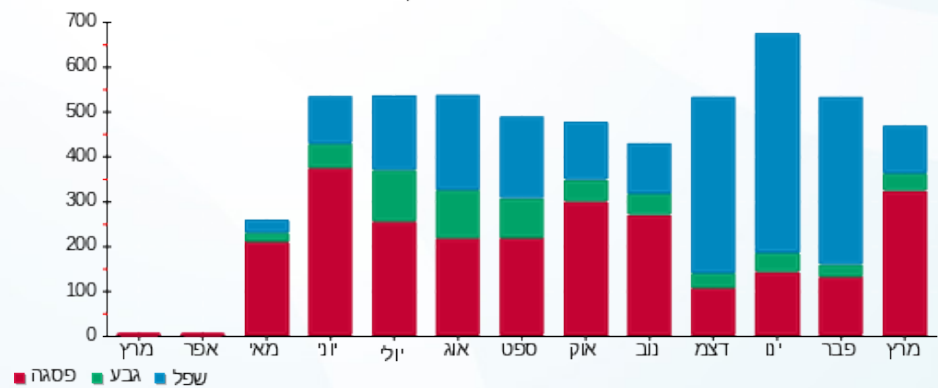
195.61 ₪	תשלום קבוע	
0.00 ₪	תשלום עבור גודל חיבור בKVA (0x0)	
397.72 ₪	סה"כ לתשלום	לא כולל מע"מ

התפלגות חיוב בש"ח לפי תעו"ז



- פסגה (151.59 ₪)
- גבע (15.56 ₪)
- שפל (34.96 ₪)

הסטוריית צריכה בקוט"ש



- פסגה
- גבע
- שפל



02/04/19 תאריך הפקה:  
 31/03/19 תאריך קריאה נוכחית:  
 01/03/19 תאריך קריאה קודמת:

שם דייר: בניין B - קומה 02 יחידה 30 - אבישי בוגן  
 שם אתר: עזריאלי חולון שובל

**לקוח/ה נכבד/ה, אנו מתכבדים להגיש את חישוב צריכת החשמל לתקופה 01/03/19 - 31/03/19:**

יחידה 30 קומה 2 אבישי בוגן - 12 - 14086110(0x0)

סוג תעריף	סוג צריכה	קריאה קודמת	קריאה נוכחית	סה"כ צריכה בקוט"ש	מחיר לקוט"ש בא"ג	סה"כ לתשלום
פרטי חשבון עבור תאריכים:						
777	פסגה	01/03/19	31/03/19	376.60	47.67	179.53 ₪
778	גבע	1,726.40	1,793.60	67.20	39.50	26.54 ₪
779	שפל	5,686.00	5,775.00	89.00	32.70	29.10 ₪

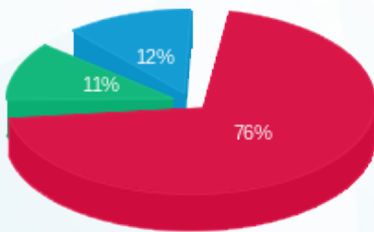
סה"כ לדייר:

פסגה	גבע	שפל	סה"כ	שיא ביקוש
376.60	67.20	89.00	532.80	3.20
179.53 ₪	26.54 ₪	29.10 ₪	235.17 ₪	

סה"כ צריכה  
 סה"כ לתשלום

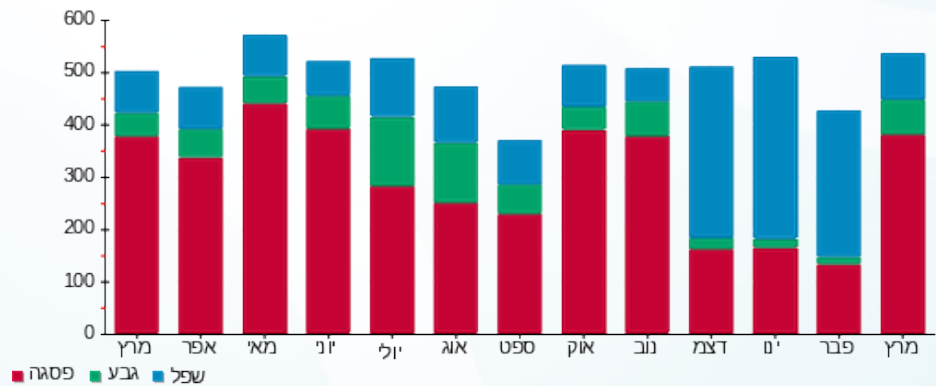
195.61 ₪	<b>תשלום קבוע</b>	
0.00 ₪	<b>תשלום עבור גודל חיבור בKVA (0x0)</b>	
430.78 ₪	<b>סה"כ לתשלום</b>	<b>לא כולל מע"מ</b>

התפלגות חיוב בש"ח לפי תעו"ז



■ פסגה (179.53 ₪)  
 ■ גבע (26.54 ₪)  
 ■ שפל (29.10 ₪)

הסטוריית צריכה בקוט"ש



02/04/19

תאריך הפקה:

שם דייר: בניין B - קומה 02 יחידה 32 - דרכא רשת בתי ספר  
שם אתר: עזריאלי חולון שובל

31/03/19

תאריך קריאה נוכחית:

01/03/19

תאריך קריאה קודמת:

לקוח/ה נכבד/ה, אנו מתכבדים להגיש את חישוב צריכת החשמל לתקופה 01/03/19 - 31/03/19:

בניין B - דרכא רשת בתי ספר קומה 2 יחידה 32 - 14086110(0x0)

סוג תעריף	סוג צריכה	קריאה קודמת	קריאה נוכחית	סה"כ צריכה בקוט"ש	מחיר לקוט"ש בא"ג	סה"כ לתשלום
פרטי חשבון עבור תאריכים:						
777	פסגה	01/03/19	31/03/19	193.20	47.67	92.10 ₪
778	גבע	1,514.50	1,540.90	26.40	39.50	10.43 ₪
779	שפל	5,175.10	5,221.10	46.00	32.70	15.04 ₪

סה"כ לדייר:

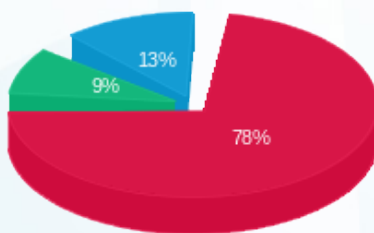
פסגה	גבע	שפל	סה"כ	שיא ביקוש
193.20	26.40	46.00	265.60	3.52
₪ 92.10	₪ 10.43	₪ 15.04	₪ 117.57	

סה"כ צריכה

סה"כ לתשלום

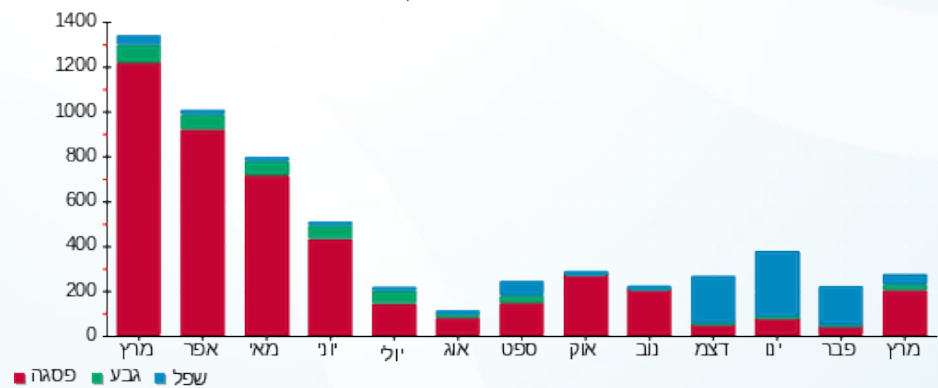
195.61 ₪	<b>תשלום קבוע</b>	
0.00 ₪	<b>תשלום עבור גודל חיבור בKVA (0x0)</b>	
313.18 ₪	<b>סה"כ לתשלום</b>	<b>לא כולל מע"מ</b>

התפלגות חיוב בש"ח לפי תע"ז



- פסגה (₪ 92.10)
- גבע (₪ 10.43)
- שפל (₪ 15.04)

הסטוריית צריכה בקוט"ש





02/04/19 תאריך הפקה:  
 31/03/19 תאריך קריאה נוכחית:  
 01/03/19 תאריך קריאה קודמת:

שם דייר: בניין B - קומה 02 יחידה 33 - תלפיות  
 שם אתר: עזריאלי חולון שובל

לקוח/ה נכבד/ה, אנו מתכבדים להגיש את חישוב צריכת החשמל לתקופה 01/03/19 - 31/03/19:

קומה 2 יחידה 33 בניין 7 - (0x0)14086110 B

סוג תעריף	סוג צריכה	קריאה קודמת	קריאה נוכחית	סה"כ צריכה בקוט"ש	מחיר לקוט"ש בא"ג	סה"כ לתשלום
פרטי חשבון עבור תאריכים:						
777	פסגה	01/03/19	31/03/19	0.60	47.67	29.00 ₪
778	גבע	1,184.10	1,184.10	0.00	39.50	0.00 ₪
779	שפל	2,994.80	2,994.80	0.00	32.70	0.00 ₪

סה"כ לדייר:

פסגה	גבע	שפל	סה"כ	שיא ביקוש
0.60	0.00	0.00	0.60	1.02
29.00 ₪	0.00 ₪	0.00 ₪	29.00 ₪	

סה"כ צריכה  
 סה"כ לתשלום

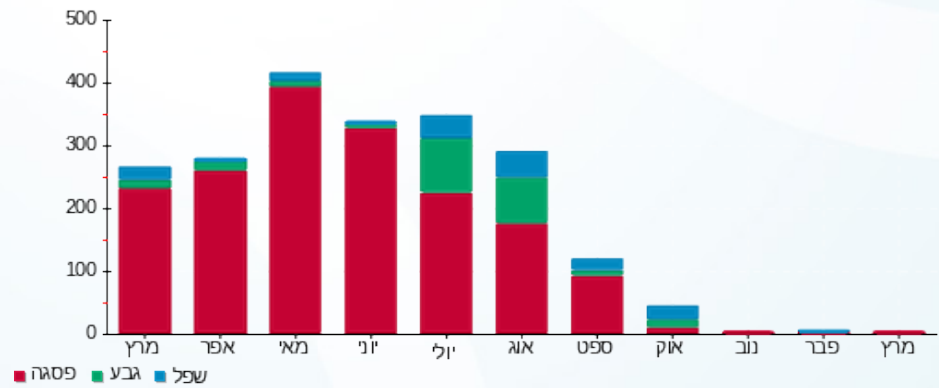
195.61 ₪	תשלום קבוע	
0.00 ₪	תשלום עבור גודל חיבור בKVA (0x0)	
195.90 ₪	סה"כ לתשלום	לא כולל מע"מ

התפלגות חיוב בש"ח לפי תע"ז



פסגה (29.00 ₪)  
 גבע (0.00 ₪)  
 שפל (0.00 ₪)

הסטוריית צריכה בקוט"ש





02/04/19

תאריך הפקה:

שם דייר: בניין B - קומה 02 יחידה 35 - טלה קלינקות  
שם אתר: עזריאלי חולון שובל

31/03/19

תאריך קריאה נוכחית:

01/03/19

תאריך קריאה קודמת:

לקוח/ה נכבד/ה, אנו מתכבדים להגיש את חישוב צריכת החשמל לתקופה 01/03/19 - 31/03/19:

15 - 14086110(0x0)

סוג תעריף	סוג צריכה	קריאה קודמת	קריאה נוכחית	סה"כ צריכה בקוט"ש	מחיר לקוט"ש בא"ג	סה"כ לתשלום
פרטי חשבון עבור תאריכים:						
777	פסגה	01/03/19	31/03/19	157.30	47.67	74.98 ₪
778	גבע	930.50	950.90	20.40	39.50	8.06 ₪
779	שפל	3,933.20	3,982.10	48.90	32.70	15.99 ₪

סה"כ לדייר:

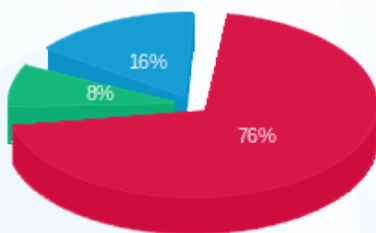
פסגה	גבע	שפל	סה"כ	שיא ביקוש
157.30	20.40	48.90	226.60	6.80
₪ 74.98	₪ 8.06	₪ 15.99	₪ 99.03	

סה"כ צריכה

סה"כ לתשלום

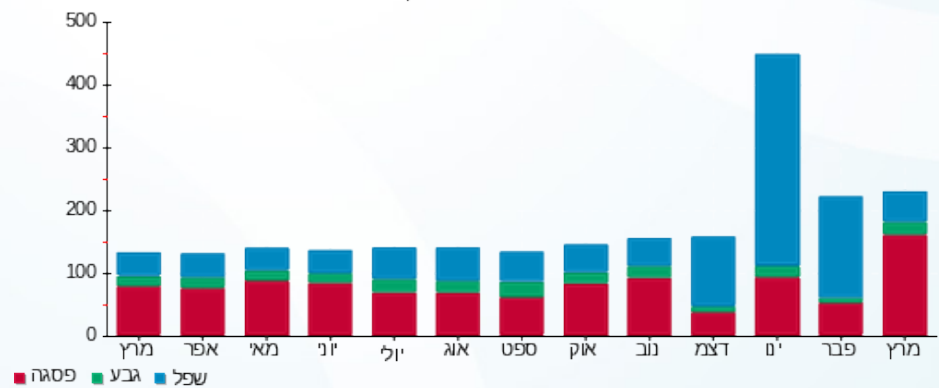
195.61 ₪	תשלום קבוע	
0.00 ₪	תשלום עבור גודל חיבור בKVA (0x0)	
294.64 ₪	סה"כ לתשלום	לא כולל מע"מ

התפלגות חיוב בש"ח לפי תעו"ז



■ פסגה (₪ 74.98)  
■ גבע (₪ 8.06)  
■ שפל (₪ 15.99)

הסטוריית צריכה בקוט"ש



■ פסגה ■ גבע ■ שפל



02/04/19 תאריך הפקה:  
 31/03/19 תאריך קריאה נוכחית:  
 01/03/19 תאריך קריאה קודמת:

שם דייר: בניין C - קומה 06 - פרוייקט משרדים שובל  
 שם אתר: עזריאלי חולון שובל

לקוח/ה נכבד/ה, אנו מתכבדים להגיש את חישוב צריכת החשמל לתקופה 01/03/19 - 31/03/19:

פרוייקט משרדים שובל בניין 12 - 15114149 (0x0) - C

סוג תעריף	סוג צריכה	קריאה קודמת	קריאה נוכחית	סה"כ צריכה בקוט"ש	מחיר לקוט"ש בא"ג	סה"כ לתשלום
פרטי חשבון עבור תאריכים:						
777	פסגה	01/03/19	31/03/19	2,902.40	47.67	1,383.57 ₪
778	גבע	14,329.60	14,953.20	623.60	39.50	246.32 ₪
779	שפל	45,017.60	46,134.00	1,116.40	32.70	365.06 ₪

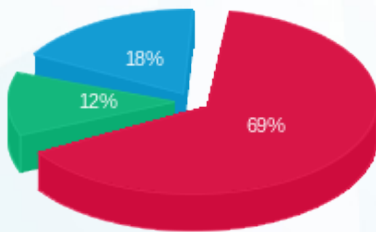
סה"כ לדייר:

פסגה	גבע	שפל	סה"כ	שיא ביקוש
2,902.40	623.60	1,116.40	4,642.40	18.35
1,383.57 ₪	246.32 ₪	365.06 ₪	1,994.96 ₪	

סה"כ צריכה  
 סה"כ לתשלום

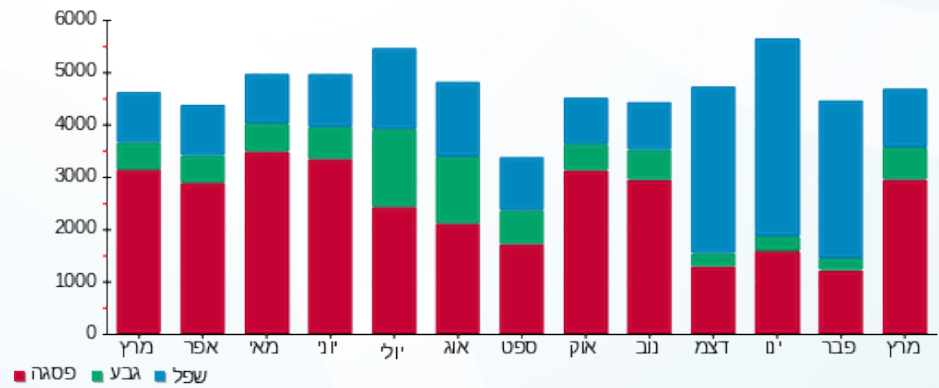
195.61 ₪	תשלום קבוע	
0.00 ₪	תשלום עבור גודל חיבור בKVA (0x0)	
2,190.57 ₪	סה"כ לתשלום	לא כולל מע"מ

התפלגות חיוב בש"ח לפי תע"ז



■ פסגה (1,383.57 ₪)  
 ■ גבע (246.32 ₪)  
 ■ שפל (365.06 ₪)

הסטוריית צריכה בקוט"ש





02/04/19 תאריך הפקה:  
 31/03/19 תאריך קריאה נוכחית:  
 01/03/19 תאריך קריאה קודמת:

שם דייר: בניין C - קומה 06 - ראשי שדה כח  
 שם אתר: עזריאלי חולון שובל

לקוח/ה נכבד/ה, אנו מתכבדים להגיש את חישוב צריכת החשמל לתקופה 01/03/19 - 31/03/19:

ראשי שדה כח קומה 6 - 9 - 15114148(0x0)

סוג תעריף	סוג צריכה	קריאה קודמת	קריאה נוכחית	סה"כ צריכה בקוט"ש	מחיר לקוט"ש בא"ג	סה"כ לתשלום
פרטי חשבון עבור תאריכים:						
777	פסגה	01/03/19	31/03/19	0.00	47.67	0.00 ₪
778	גבע	0.00	0.00	0.00	39.50	0.00 ₪
779	שפל	0.95	0.95	0.00	32.70	0.00 ₪

סה"כ לדייר:

פסגה	גבע	שפל	סה"כ	שיא ביקוש
0.00	0.00	0.00	0.00	
0.00 ₪	0.00 ₪	0.00 ₪	0.00 ₪	

סה"כ צריכה

סה"כ לתשלום

195.61 ₪	תשלום קבוע	
0.00 ₪	תשלום עבור גודל חיבור KVA (0x0)	
195.61 ₪	סה"כ לתשלום	לא כולל מע"מ





02/04/19

תאריך הפקה:

שם דייר: בניין C - קומה 06 יחידה 01 - ד'אפולוניה  
שם אתר: עזריאלי חולון שובל

31/03/19

תאריך קריאה נוכחית:

01/03/19

תאריך קריאה קודמת:

לקוח/ה נכבד/ה, אנו מתכבדים להגיש את חישוב צריכת החשמל לתקופה 01/03/19 - 31/03/19:

ד'אפולוניה יח 1 בניין C - (0x0)15114149

סוג תעריף	סוג צריכה	קריאה קודמת	קריאה נוכחית	סה"כ צריכה בקוט"ש	מחיר לקוט"ש בא"ג	סה"כ לתשלום
פרטי חשבון עבור תאריכים:						
777	פסגה	01/03/19	31/03/19	36.45	47.67	17.38 ₪
778	גבע	352.00	368.20	16.20	39.50	6.40 ₪
779	שפל	1,053.05	1,092.05	39.00	32.70	12.75 ₪

סה"כ לדייר:

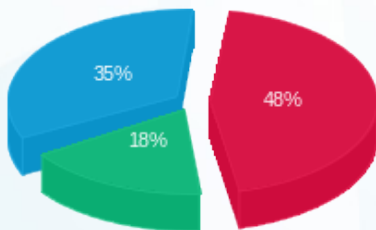
פסגה	גבע	שפל	סה"כ	שיא ביקוש
36.45	16.20	39.00	91.65	0.47
17.38 ₪	6.40 ₪	12.75 ₪	36.53 ₪	

סה"כ צריכה

סה"כ לתשלום

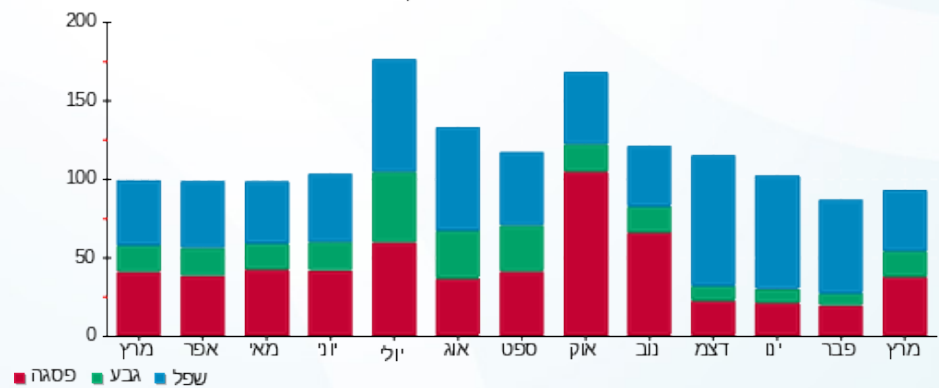
195.61 ₪	תשלום קבוע	
0.00 ₪	תשלום עבור גודל חיבור בKVA (0x0)	
232.14 ₪	סה"כ לתשלום	לא כולל מע"מ

התפלגות חיוב בש"ח לפי תעו"ז



- פסגה (17.38 ₪)
- גבע (6.40 ₪)
- שפל (12.75 ₪)

הסטוריית צריכה בקוט"ש



- פסגה
- גבע
- שפל



02/04/19 תאריך הפקה: **שם דייר: בניין C - קומה 06 יחידה 02 - ליטל זסלבסקי**  
 31/03/19 תאריך קריאה נוכחית: **שם אתר: עזריאלי חולון שובל**  
 01/03/19 תאריך קריאה קודמת:

**לקוח/ה נכבד/ה, אנו מתכבדים להגיש את חישוב צריכת החשמל לתקופה 01/03/19 - 31/03/19:**

**בניין C - קומה 06 יחידה 02 - 15114149(0x0)**

סוג תעריף	סוג צריכה	קריאה קודמת	קריאה נוכחית	סה"כ צריכה בקוט"ש	מחיר לקוט"ש בא"ג	סה"כ לתשלום
פרטי חשבון עבור תאריכים:						
777	פסגה	01/03/19	31/03/19	103.40	47.67	49.29 ₪
778	גבע	401.15	411.25	10.10	39.50	3.99 ₪
779	שפל	1,160.00	1,183.75	23.75	32.70	7.77 ₪

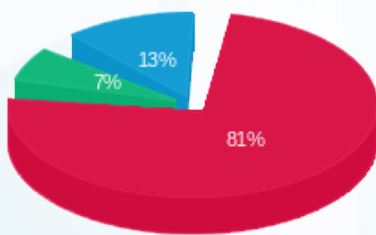
**סה"כ לדייר:**

פסגה	גבע	שפל	סה"כ	שיא ביקוש
103.40	10.10	23.75	137.25	1.15
₪ 49.29	₪ 3.99	₪ 7.77	₪ 61.05	

**סה"כ צריכה**  
**סה"כ לתשלום**

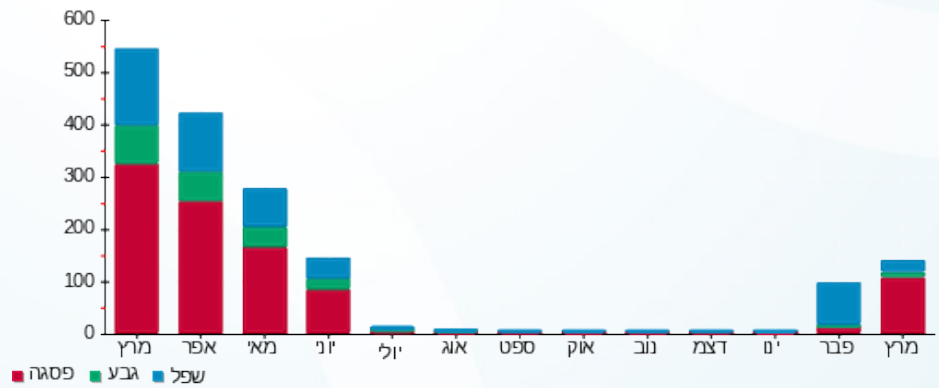
195.61 ₪	<b>תשלום קבוע</b>	
0.00 ₪	<b>תשלום עבור גודל חיבור בKVA (0x0)</b>	
256.66 ₪	<b>סה"כ לתשלום</b>	<b>לא כולל מע"מ</b>

התפלגות חיוב בש"ח לפי תע"ז



■ פסגה (₪ 49.29)  
 ■ גבע (₪ 3.99)  
 ■ שפל (₪ 7.77)

הסטוריית צריכה בקוט"ש



02/04/19 תאריך הפקה:  
 31/03/19 תאריך קריאה נוכחית:  
 01/03/19 תאריך קריאה קודמת:

שם דייר: בניין C - קומה 06 יחידה 03 - גישה שרותי אינטרנט  
 שם אתר: עזריאלי חולון שובל

לקוח/ה נכבד/ה, אנו מתכבדים להגיש את חישוב צריכת החשמל לתקופה 01/03/19 - 31/03/19:

יחי 3 ק. 6 גישה שרותי אינטרנט - 3 - 15114149(0x0)

סוג תעריף	סוג צריכה	קריאה קודמת	קריאה נוכחית	סה"כ צריכה בקוט"ש	מחיר לקוט"ש בא"ג	סה"כ לתשלום
פרטי חשבון עבור תאריכים:						
777	פסגה	01/03/19	31/03/19	213.95	47.67	101.99 ₪
778	גבע	894.85	913.80	18.95	39.50	7.49 ₪
779	שפל	3,468.00	3,496.80	28.80	32.70	9.42 ₪

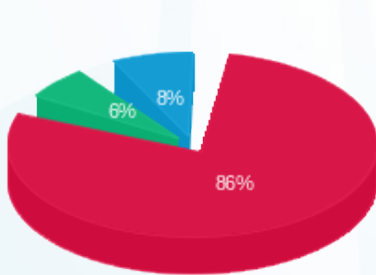
סה"כ לדייר:

פסגה	גבע	שפל	סה"כ	שיא ביקוש
213.95	18.95	28.80	261.70	3.59
101.99 ₪	7.49 ₪	9.42 ₪	118.89 ₪	

סה"כ צריכה  
 סה"כ לתשלום

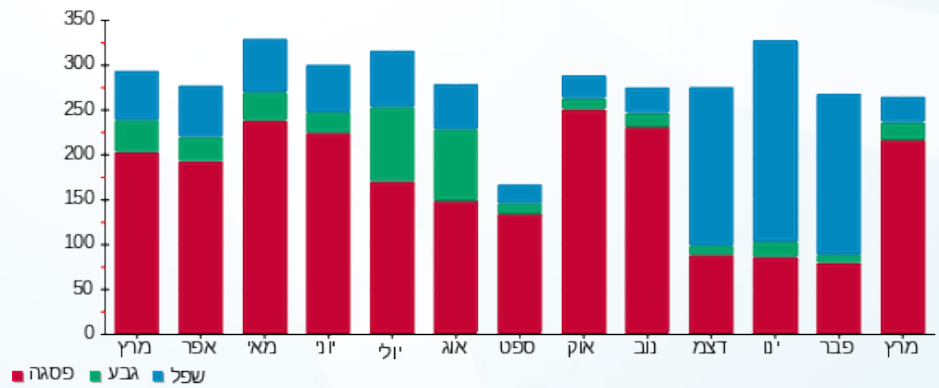
195.61 ₪	תשלום קבוע	
0.00 ₪	תשלום עבור גודל חיבור בKVA (0x0)	
314.50 ₪	סה"כ לתשלום	לא כולל מע"מ

התפלגות חיוב בש"ח לפי תעו"ז



■ פסגה (101.99 ₪)  
 ■ גבע (7.49 ₪)  
 ■ שפל (9.42 ₪)

הסטוריית צריכה בקוט"ש



02/04/19 תאריך הפקה:  
 31/03/19 תאריך קריאה נוכחית:  
 01/03/19 תאריך קריאה קודמת:

שם דייר: בניין C - קומה 06 יחידה 04 - גישה שרותי אינטרנט  
 שם אתר: עזריאלי חולון שובל

**לקוח/ה נכבד/ה, אנו מתכבדים להגיש את חישוב צריכת החשמל לתקופה 01/03/19 - 31/03/19:**

יחי 4 ק. 6 גישה שרותי אינטרנט - 4 - 15114149(0x0)

סוג תעריף	סוג צריכה	קריאה קודמת	קריאה נוכחית	סה"כ צריכה בקוט"ש	מחיר לקוט"ש בא"ג	סה"כ לתשלום
פרטי חשבון עבור תאריכים:						
777	פסגה	01/03/19	31/03/19	85.95	47.67	40.97 ₪
778	גבע	361.55	364.90	3.35	39.50	1.32 ₪
779	שפל	1,774.85	1,775.05	0.20	32.70	0.07 ₪

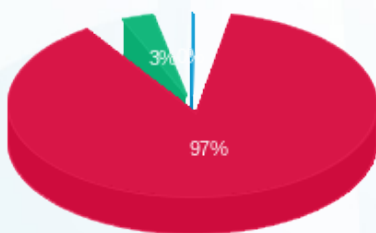
סה"כ לדייר:

פסגה	גבע	שפל	סה"כ	שיא ביקוש
85.95	3.35	0.20	89.50	2.75
40.97 ₪	1.32 ₪	0.07 ₪	42.36 ₪	

סה"כ צריכה  
 סה"כ לתשלום

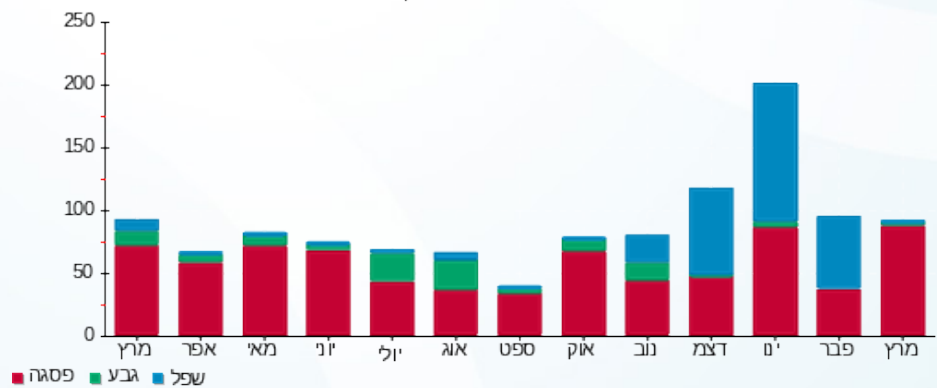
195.61 ₪	<b>תשלום קבוע</b>	
0.00 ₪	<b>תשלום עבור גודל חיבור בKVA (0x0)</b>	
237.97 ₪	<b>סה"כ לתשלום</b>	<b>לא כולל מע"מ</b>

התפלגות חיוב בש"ח לפי תעו"ז



פסגה (40.97 ₪)  
 גבע (1.32 ₪)  
 שפל (0.07 ₪)

הסטוריית צריכה בקוט"ש



02/04/19 תאריך הפקה:  
 31/03/19 תאריך קריאה נוכחית:  
 01/03/19 תאריך קריאה קודמת:

שם דייר: בניין C - קומה 06 יחידה 05 - ווקאליקס  
 שם אתר: עזריאלי חולון שובל

**לקוח/ה נכבד/ה, אנו מתכבדים להגיש את חישוב צריכת החשמל לתקופה 01/03/19 - 31/03/19:**

ווקאליקס יחידה 5 קומה 6 - 5 - 15114149 (0x0)

סוג תעריף	סוג צריכה	קריאה קודמת	קריאה נוכחית	סה"כ צריכה בקוט"ש	מחיר לקוט"ש בא"ג	סה"כ לתשלום
פרטי חשבון עבור תאריכים:						
777	פסגה	01/03/19	31/03/19	140.30	47.67	66.88 ₪
778	גבע	831.45	853.40	21.95	39.50	8.67 ₪
779	שפל	1,908.55	1,941.65	33.10	32.70	10.82 ₪

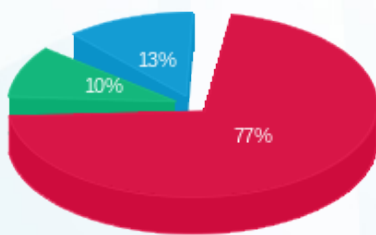
סה"כ לדייר:

פסגה	גבע	שפל	סה"כ	שיא ביקוש
140.30	21.95	33.10	195.35	1.32
₪ 66.88	₪ 8.67	₪ 10.82	₪ 86.37	

סה"כ צריכה  
 סה"כ לתשלום

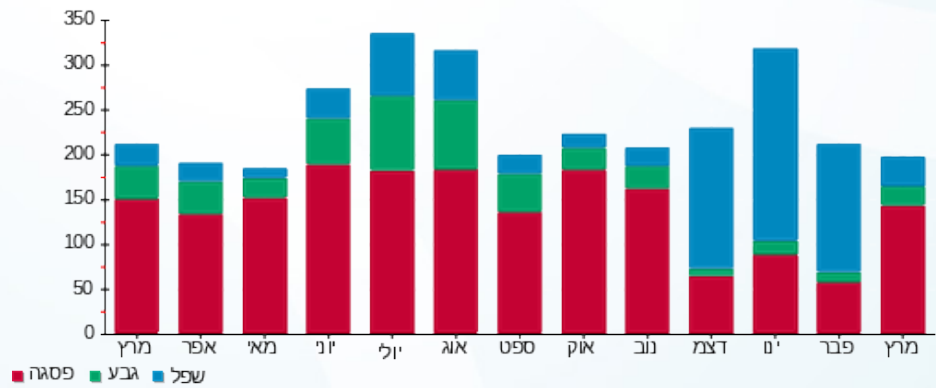
195.61 ₪	<b>תשלום קבוע</b>	
0.00 ₪	<b>תשלום עבור גודל חיבור בKVA (0x0)</b>	
281.98 ₪	<b>סה"כ לתשלום</b>	<b>לא כולל מע"מ</b>

התפלגות חיוב בש"ח לפי תע"ז



■ פסגה (₪ 66.88)  
 ■ גבע (₪ 8.67)  
 ■ שפל (₪ 10.82)

הסטוריית צריכה בקוט"ש





02/04/19

תאריך הפקה:

שם דייר: בניין C - קומה 06 יחידה 07 - מרינה מזל יוסופוב  
שם אתר: עזריאלי חולון שובל

31/03/19

תאריך קריאה נוכחית:

01/03/19

תאריך קריאה קודמת:

לקוח/ה נכבד/ה, אנו מתכבדים להגיש את חישוב צריכת החשמל לתקופה 01/03/19 - 31/03/19:

בניין C - קומה 06 יחידה 07 - 15114149(0x0)

סה"כ לתשלום	מחיר לקוט"ש בא"ג	סה"כ צריכה בקוט"ש	קריאה נוכחית	קריאה קודמת	סוג צריכה	סוג תעריף
			31/03/19	01/03/19		פרטי חשבון עבור תאריכים:
₪ 69.36	47.67	145.50	2,700.65	2,555.15	פסגה	777
₪ 10.27	39.50	26.00	581.25	555.25	גבע	778
₪ 6.82	32.70	20.85	1,330.45	1,309.60	שפל	779

סה"כ לדייר:

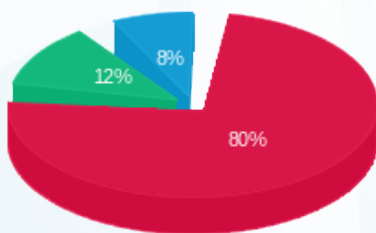
שיא ביקוש	סה"כ	שפל	גבע	פסגה
1.82	192.35	20.85	26.00	145.50
	₪ 86.45	₪ 6.82	₪ 10.27	₪ 69.36

סה"כ צריכה

סה"כ לתשלום

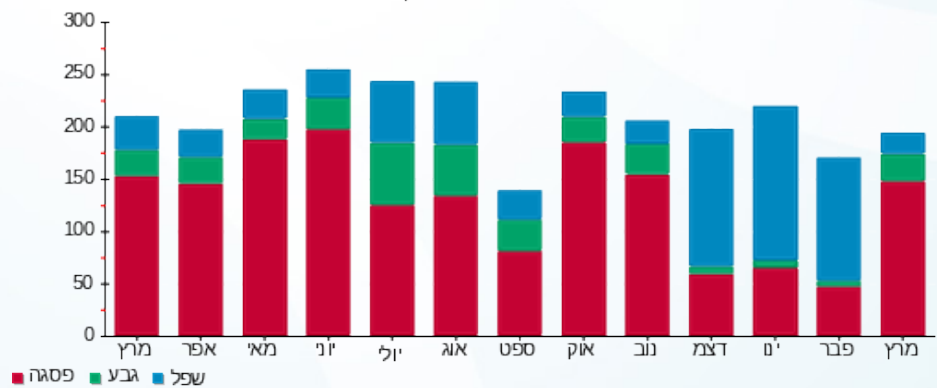
₪ 195.61	<b>תשלום קבוע</b>	
₪ 0.00	<b>תשלום עבור גודל חיבור בKVA (0x0)</b>	
₪ 282.06	<b>סה"כ לתשלום</b>	<b>לא כולל מע"מ</b>

התפלגות חיוב בש"ח לפי תע"ז



■ פסגה (₪ 69.36)  
■ גבע (₪ 10.27)  
■ שפל (₪ 6.82)

הסטוריית צריכה בקוט"ש





02/04/19

תאריך הפיקה:

שם דייר: בניין C - קומה 06 יחידה 10 - קרן אורבן  
שם אתר: עזריאלי חולון שובל

31/03/19

תאריך קריאה נוכחית:

01/03/19

תאריך קריאה קודמת:

לקוח/ה נכבד/ה, אנו מתכבדים להגיש את חישוב צריכת החשמל לתקופה 01/03/19 - 31/03/19:

קומה 6 יחידה - קרן אורבן 10 - 10 (0x0)15114149

סוג תעריף	סוג צריכה	קריאה קודמת	קריאה נוכחית	סה"כ צריכה בקוט"ש	מחיר לקוט"ש בא"ג	סה"כ לתשלום
פרטי חשבון עבור תאריכים:						
777	פסגה	01/03/19	31/03/19	145.20	47.67	69.22 ₪
778	גבע	412.70	430.95	18.25	39.50	7.21 ₪
779	שפל	1,535.50	1,577.45	41.95	32.70	13.72 ₪

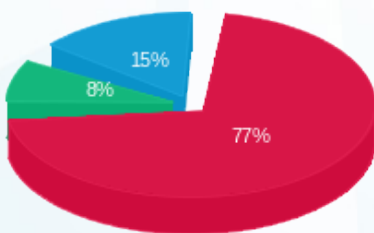
סה"כ לדיר:

פסגה	גבע	שפל	סה"כ	שיא ביקוש
145.20	18.25	41.95	205.40	1.84
₪ 69.22	₪ 7.21	₪ 13.72	₪ 90.14	

סה"כ צריכה  
סה"כ לתשלום

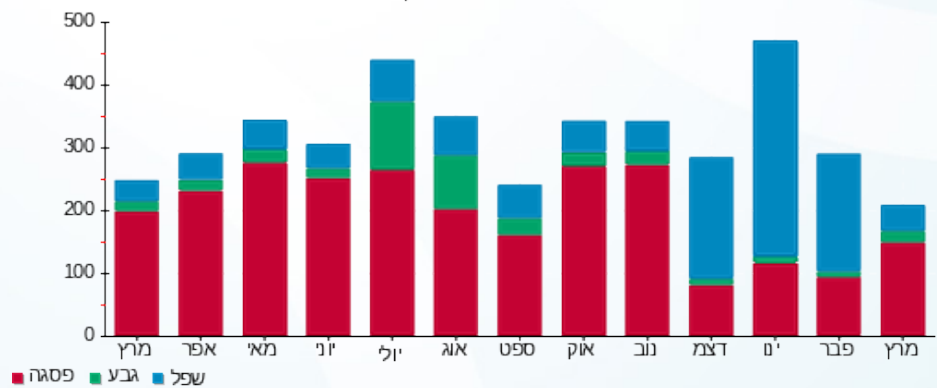
195.61 ₪	תשלום קבוע	
0.00 ₪	תשלום עבור גודל חיבור בKVA (0x0)	
285.75 ₪	סה"כ לתשלום	לא כולל מע"מ

התפלגות חיוב בש"ח לפי תעו"ז



■ פסגה (₪ 69.22)  
■ גבע (₪ 7.21)  
■ שפל (₪ 13.72)

הסטוריית צריכה בקוט"ש



02/04/19 תאריך הפקדה:  
 31/03/19 תאריך קריאה נוכחית:  
 01/03/19 תאריך קריאה קודמת:

שם דייר: בניין C - קומה 06 יחידה 11 - יוסף רון  
 שם אתר: עזריאלי חולון שובל

**לקוח/ה נכבד/ה, אנו מתכבדים להגיש את חישוב צריכת החשמל לתקופה 01/03/19 - 31/03/19:**

יוסף רון קומה 6 יח' 11 - 11 - 15114149 (0x0)

סוג תעריף	סוג צריכה	קריאה קודמת	קריאה נוכחית	סה"כ צריכה בקוט"ש	מחיר לקוט"ש בא"ג	סה"כ לתשלום
פרטי חשבון עבור תאריכים:						
777	פסגה	01/03/19	31/03/19	66.15	47.67	31.53 ₪
778	גבע	148.85	149.20	0.35	39.50	0.14 ₪
779	שפל	951.70	951.75	0.05	32.70	0.02 ₪

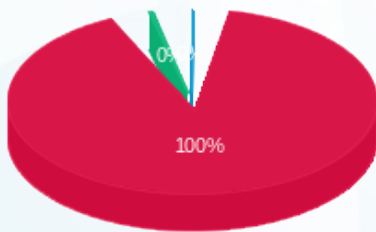
סה"כ לדייר:

פסגה	גבע	שפל	סה"כ	שיא ביקוש
66.15	0.35	0.05	66.55	1.08
31.53 ₪	0.14 ₪	0.02 ₪	31.69 ₪	

סה"כ צריכה  
 סה"כ לתשלום

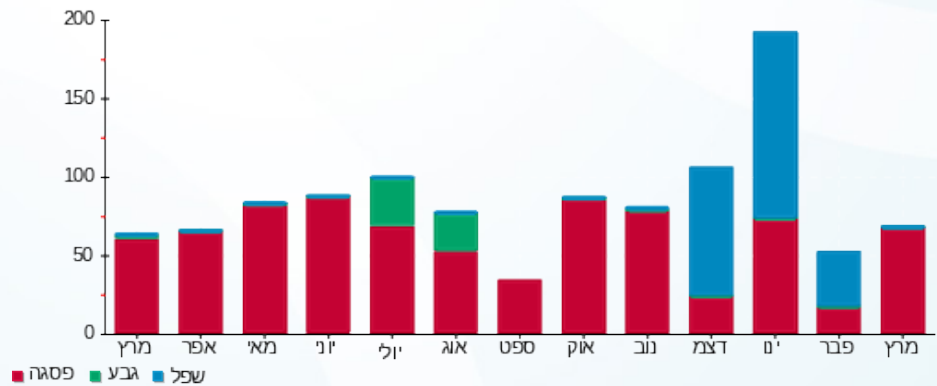
195.61 ₪	<b>תשלום קבוע</b>	
0.00 ₪	<b>תשלום עבור גודל חיבור בKVA (0x0)</b>	
227.30 ₪	<b>סה"כ לתשלום</b>	<b>לא כולל מע"מ</b>

התפלגות חיוב בש"ח לפי תעו"ז



פסגה (31.53 ₪)  
 גבע (0.14 ₪)  
 שפל (0.02 ₪)

הסטוריית צריכה בקוט"ש



02/04/19 תאריך הפקה: **שם דייר:** בניין C - קומה 06 יחידה 12 - אסדרה ליווי וייעוץ פיננסי  
 31/03/19 תאריך קריאה נוכחית: **שם אתר:** עזריאלי חולון שובל  
 01/03/19 תאריך קריאה קודמת:

**לקוח/ה נכבד/ה, אנו מתכבדים להגיש את חישוב צריכת החשמל לתקופה 01/03/19 - 31/03/19:**

**בניין C - קומה 6 יחידה 12 - 15114148(0x0)**

סוג תעריף	סוג צריכה	קריאה קודמת	קריאה נוכחית	סה"כ צריכה בקוט"ש	מחיר לקוט"ש בא"ג	סה"כ לתשלום
פרטי חשבון עבור תאריכים:						
777	פסגה	01/03/19	31/03/19	93.03	47.67	44.35 ₪
778	גבע	326.24	328.23	2.00	39.50	0.79 ₪
779	שפל	1,271.71	1,278.22	6.51	32.70	2.13 ₪

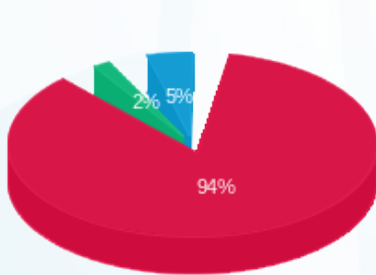
**סה"כ לדייר:**

פסגה	גבע	שפל	סה"כ	שיא ביקוש
93.03	2.00	6.51	101.54	1.11
₪ 44.35	₪ 0.79	₪ 2.13	₪ 47.26	

**סה"כ צריכה**  
**סה"כ לתשלום**

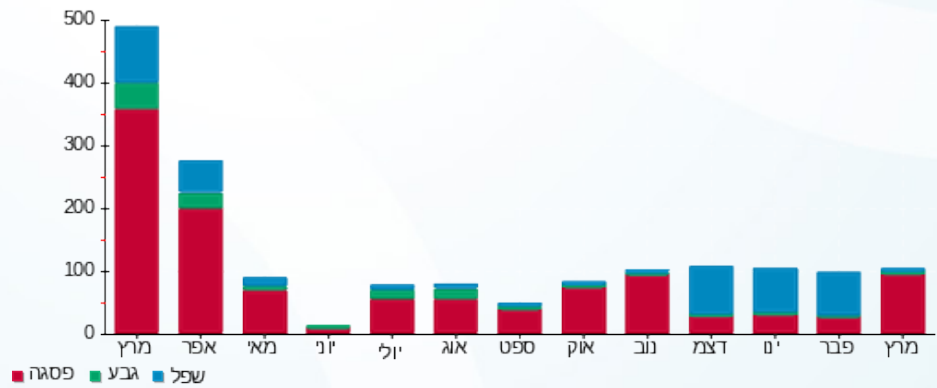
195.61 ₪	<b>תשלום קבוע</b>	
0.00 ₪	<b>תשלום עבור גודל חיבור בKVA (0x0)</b>	
242.87 ₪	<b>סה"כ לתשלום</b>	<b>לא כולל מע"מ</b>

התפלגות חיוב בש"ח לפי תעו"ז



■ פסגה (₪ 44.35)  
 ■ גבע (₪ 0.79)  
 ■ שפל (₪ 2.13)

הסטוריית צריכה בקוט"ש



02/04/19 תאריך הפקה:  
 31/03/19 תאריך קריאה נוכחית:  
 01/03/19 תאריך קריאה קודמת:

שם דייר: בניין C - קומה 06 יחידה 13 - ליברה חברה לביטוח  
 שם אתר: עזריאלי חולון שובל

**לקוח/ה נכבד/ה, אנו מתכבדים להגיש את חישוב צריכת החשמל לתקופה 01/03/19 - 31/03/19:**

בניין C קומה 6 יחידה 13 - 2 - 15114148(0x0)

סוג תעריף	סוג צריכה	קריאה קודמת	קריאה נוכחית	סה"כ צריכה בקוט"ש	מחיר לקוט"ש בא"ג	סה"כ לתשלום
פרטי חשבון עבור תאריכים:						
777	פסגה	01/03/19	31/03/19	878.64	47.67	418.85 ₪
778	גבע	1,987.23	2,179.80	192.57	39.50	76.07 ₪
779	שפל	6,767.09	7,092.54	325.45	32.70	106.42 ₪

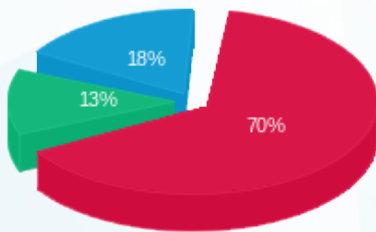
סה"כ לדייר:

פסגה	גבע	שפל	סה"כ	שיא ביקוש
878.64	192.57	325.45	1,396.66	6.23
418.85 ₪	76.07 ₪	106.42 ₪	601.33 ₪	

סה"כ צריכה  
 סה"כ לתשלום

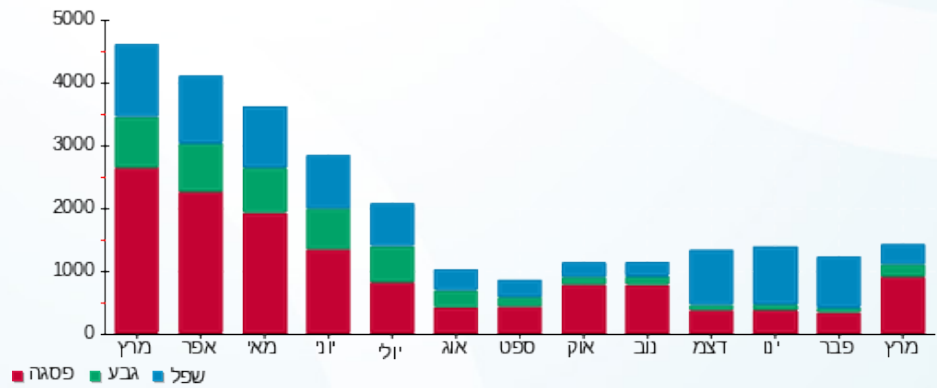
195.61 ₪	<b>תשלום קבוע</b>	
0.00 ₪	<b>תשלום עבור גודל חיבור בKVA (0x0)</b>	
796.94 ₪	<b>סה"כ לתשלום</b>	<b>לא כולל מע"מ</b>

התפלגות חיוב בש"ח לפי תעו"ז



■ פסגה (418.85 ₪)  
 ■ גבע (76.07 ₪)  
 ■ שפל (106.42 ₪)

הסטוריית צריכה בקוט"ש



02/04/19 תאריך הפקה:  
 31/03/19 תאריך קריאה נוכחי:  
 01/03/19 תאריך קריאה קודמת:

שם דייר: בניין C - קומה 06 יחידה 15 - איציק אשר השקעות  
 שם אתר: עזריאלי חולון שובל  
 תאריך כניסה: 25/03/19

**לקוח/ה נכבד/ה, אנו מתכבדים להגיש את חישוב צריכת החשמל לתקופה 31/03/19 - 25/03/19:**

**בניין C - קומה 06 יחידה 15 - 4 - 15114148(0x0)**

סוג תעריף	סוג צריכה	קריאה קודמת	קריאה נוכחית	סה"כ צריכה בקוט"ש	מחיר לקוט"ש בא"ג	סה"כ לתשלום
פרטי חשבון עבור תאריכים:						
		25/03/19	31/03/19			
777	פסגה	245.39	245.44	0.05	47.67	0.03 ₪
778	גבע	46.67	46.67	0.00	39.50	0.00 ₪
779	שפל	60.74	60.74	0.00	32.70	0.00 ₪

**סה"כ לדיר:**

פסגה	גבע	שפל	סה"כ	שיא ביקוש
0.05	0.00	0.00	0.05	0.22
0.03 ₪	0.00 ₪	0.00 ₪	0.03 ₪	

סה"כ צריכה  
סה"כ לתשלום

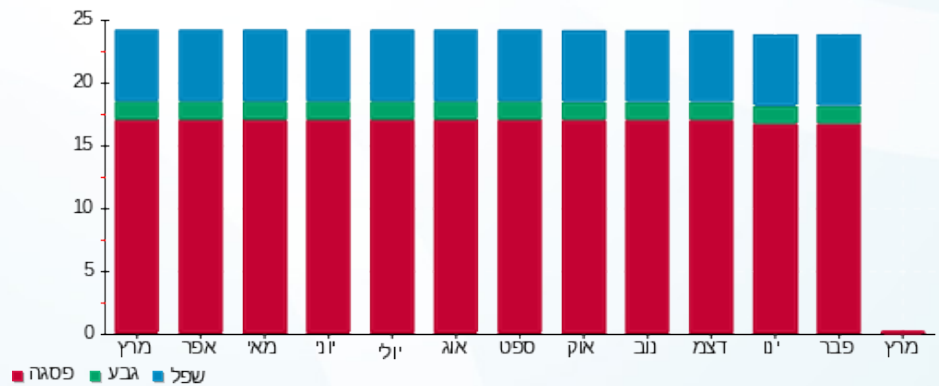
195.61 ₪	<b>תשלום קבוע</b>	
0.00 ₪	<b>תשלום עבור גודל חיבור בKVA (0x0)</b>	
195.64 ₪	<b>סה"כ לתשלום</b>	<b>לא כולל מע"מ</b>

התפלגות חיוב בש"ח לפי תע"ז



- פסגה (0.03 ₪)
- גבע (0.00 ₪)
- שפל (0.00 ₪)

הסטוריית צריכה בקוט"ש



02/04/19 תאריך הפקה:  
 31/03/19 תאריך קריאה נוכחית:  
 01/03/19 תאריך קריאה קודמת:

שם דייר: בניין C - קומה 06 יחידה 16 - לריסה פז  
 שם אתר: עזריאלי חולון שובל

**לקוח/ה נכבד/ה, אנו מתכבדים להגיש את חישוב צריכת החשמל לתקופה 01/03/19 - 31/03/19:**

**בניין C - קומה 6 יחידה 16 - 5 - 15114148(0x0)**

סוג תעריף	סוג צריכה	קריאה קודמת	קריאה נוכחית	סה"כ צריכה בקוט"ש	מחיר לקוט"ש בא"ג	סה"כ לתשלום
פרטי חשבון עבור תאריכים:						
777	פסגה	01/03/19	31/03/19	35.54	47.67	16.94 ₪
778	גבע	200.29	200.34	0.05	39.50	0.02 ₪
779	שפל	465.47	465.47	0.00	32.70	0.00 ₪

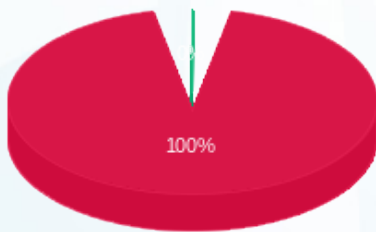
סה"כ לדייר:

פסגה	גבע	שפל	סה"כ	שיא ביקוש
35.54	0.05	0.00	35.60	0.91
16.94 ₪	0.02 ₪	0.00 ₪	16.96 ₪	

סה"כ צריכה  
 סה"כ לתשלום

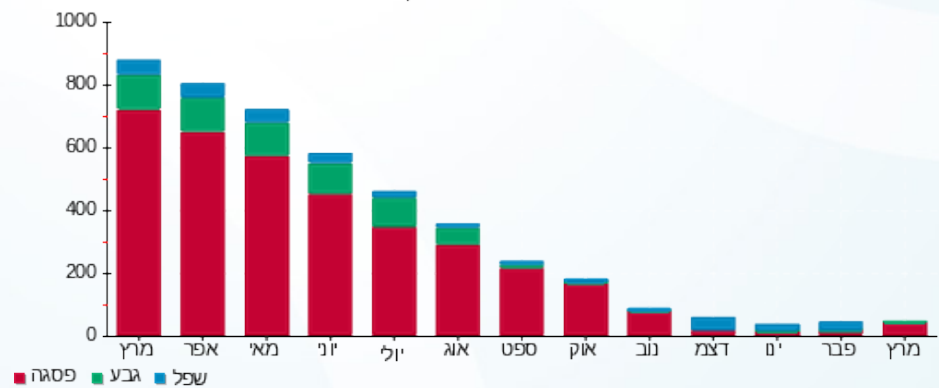
195.61 ₪	<b>תשלום קבוע</b>	
0.00 ₪	<b>תשלום עבור גודל חיבור בKVA (0x0)</b>	
212.57 ₪	<b>סה"כ לתשלום</b>	<b>לא כולל מע"מ</b>

התפלגות חיוב בש"ח לפי תעו"ז



פסגה (16.94 ₪)  
 גבע (0.02 ₪)  
 שפל (0.00 ₪)

הסטוריית צריכה בקוט"ש



02/04/19 תאריך הפקדה:  
 31/03/19 תאריך קריאה נוכחית:  
 01/03/19 תאריך קריאה קודמת:

שם דייר: בניין C - קומה 06 יחידה 17 - ארכימדיס  
 שם אתר: עזריאלי חולון שובל

**לקוח/ה נכבד/ה, אנו מתכבדים להגיש את חישוב צריכת החשמל לתקופה 01/03/19 - 31/03/19:**

**ארכימדיס קומה 6 יחידה 17 בניין 6 - (0x0)15114148 C**

סוג תעריף	סוג צריכה	קריאה קודמת	קריאה נוכחית	סה"כ צריכה בקוט"ש	מחיר לקוט"ש בא"ג	סה"כ לתשלום
פרטי חשבון עבור תאריכים:						
777	פסגה	01/03/19	31/03/19	640.71	47.67	305.43 ₪
778	גבע	2,267.58	2,416.16	148.58	39.50	58.69 ₪
779	שפל	6,512.57	6,760.16	247.59	32.70	80.96 ₪

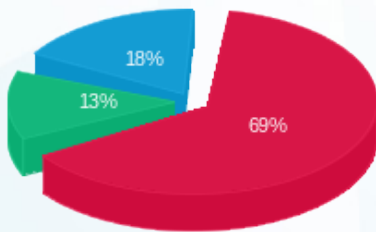
**סה"כ לדייר:**

פסגה	גבע	שפל	סה"כ	שיא ביקוש
640.71	148.58	247.59	1,036.88	7.87
305.43 ₪	58.69 ₪	80.96 ₪	445.08 ₪	

סה"כ צריכה  
 סה"כ לתשלום

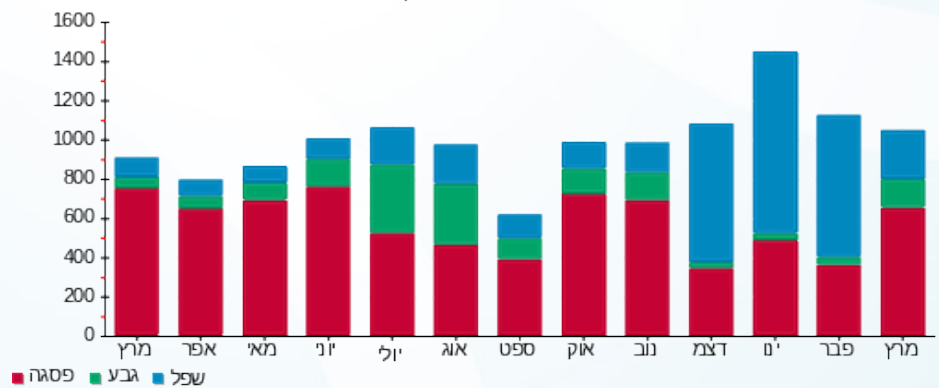
195.61 ₪	<b>תשלום קבוע</b>	
0.00 ₪	<b>תשלום עבור גודל חיבור בKVA (0x0)</b>	
640.69 ₪	<b>סה"כ לתשלום</b>	<b>לא כולל מע"מ</b>

התפלגות חיוב בש"ח לפי תעו"ז



■ פסגה (305.43 ₪)  
 ■ גבע (58.69 ₪)  
 ■ שפל (80.96 ₪)

הסטוריית צריכה בקוט"ש





02/04/19

תאריך הפקה:

שם דייר: בניין C - קומה 06 יחידה 20 - חדר ישיבות  
שם אתר: עזריאלי חולון שובל

31/03/19

תאריך קריאה נוכחית:

01/03/19

תאריך קריאה קודמת:

לקוח/ה נכבד/ה, אנו מתכבדים להגיש את חישוב צריכת החשמל לתקופה 01/03/19 - 31/03/19:

חדר ישיבות 20 - 7 - 15114148(0x0)

סה"כ לתשלום	מחיר לקוט"ש בא"ג	סה"כ צריכה בקוט"ש	קריאה נוכחית	קריאה קודמת	סוג צריכה	סוג תעריף
			31/03/19	01/03/19		פרטי חשבון עבור תאריכים:
₪ 39.62	47.67	83.11	2,056.53	1,973.42	פסגה	777
₪ 11.92	39.50	30.19	928.99	898.80	גבע	778
₪ 21.85	32.70	66.83	2,991.87	2,925.04	שפל	779

סה"כ לדייר:

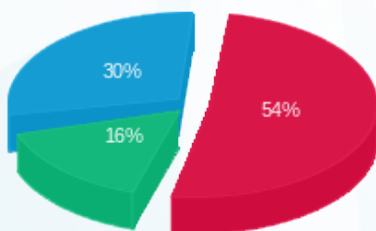
שיא ביקוש	סה"כ	שפל	גבע	פסגה
1.34	180.13	66.83	30.19	83.11
	₪ 73.40	₪ 21.85	₪ 11.92	₪ 39.62

סה"כ צריכה

סה"כ לתשלום

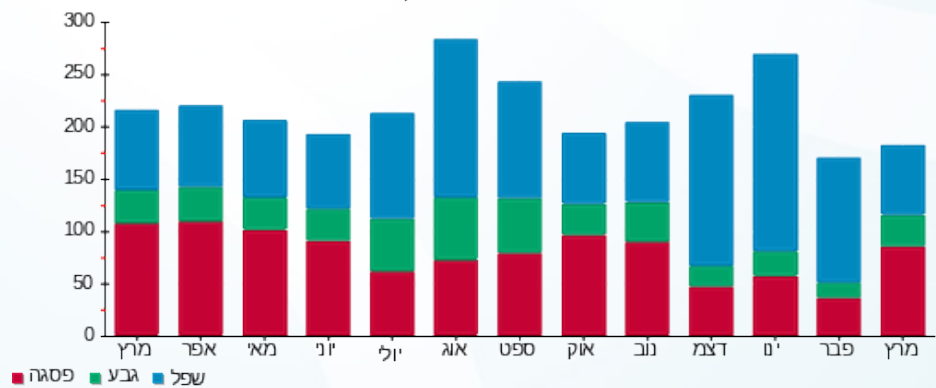
₪ 195.61	<b>תשלום קבוע</b>	
₪ 0.00	<b>תשלום עבור גודל חיבור בKVA (0x0)</b>	
₪ 269.01	<b>סה"כ לתשלום</b>	<b>לא כולל מע"מ</b>

התפלגות חיוב בש"ח לפי תעו"ז



■ פסגה (₪ 39.62)  
■ גבע (₪ 11.92)  
■ שפל (₪ 21.85)

הסטוריית צריכה בקוט"ש





02/04/19

תאריך הפקה:

שם דייר: בניין C - קומה 07 יחידה 01 - אקספריטוס  
שם אתר: עזריאלי חולון שובל

31/03/19

תאריך קריאה נוכחית:

01/03/19

תאריך קריאה קודמת:

לקוח/ה נכבד/ה, אנו מתכבדים להגיש את חישוב צריכת החשמל לתקופה 01/03/19 - 31/03/19:

קומה 7 יחידה 1 בניין 1 - (0x0)16226506 - C

סוג תעריף	סוג צריכה	קריאה קודמת	קריאה נוכחית	סה"כ צריכה בקוט"ש	מחיר לקוט"ש בא"ג	סה"כ לתשלום
פרטי חשבון עבור תאריכים:						
777	פסגה	01/03/19	31/03/19	591.15	47.67	281.80 ₪
778	גבע	1,563.75	1,692.35	128.60	39.50	50.80 ₪
779	שפל	5,026.15	5,293.30	267.15	32.70	87.36 ₪

סה"כ לדייר:

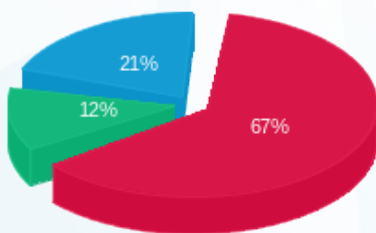
פסגה	גבע	שפל	סה"כ	שיא ביקוש
591.15	128.60	267.15	986.90	3.74
281.80 ₪	50.80 ₪	87.36 ₪	419.96 ₪	

סה"כ צריכה

סה"כ לתשלום

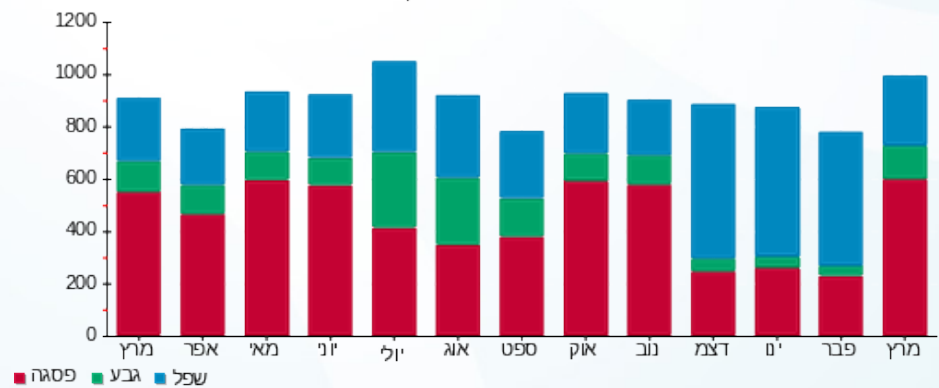
195.61 ₪	תשלום קבוע	
0.00 ₪	תשלום עבור גודל חיבור בKVA (0x0)	
615.57 ₪	סה"כ לתשלום	לא כולל מע"מ

התפלגות חיוב בש"ח לפי תעו"ז



- פסגה (281.80 ₪) - 67%
- גבע (50.80 ₪) - 12%
- שפל (87.36 ₪) - 21%

הסטוריית צריכה בקוט"ש





02/04/19

תאריך הפיקה:

שם דייר: בניין C - קומה 07 יחידה 02 - אלברט ליון  
שם אתר: עזריאלי חולון שובל

31/03/19

תאריך קריאה נוכחית:

01/03/19

תאריך קריאה קודמת:

לקוח/ה נכבד/ה, אנו מתכבדים להגיש את חישוב צריכת החשמל לתקופה 01/03/19 - 31/03/19:

בניין C יחידה 2 - 2 - 16226506(0x0)

סה"כ לתשלום	מחיר לקוט"ש בא"ג	סה"כ צריכה בקוט"ש	קריאה נוכחית	קריאה קודמת	סוג צריכה	סוג תעריף
			31/03/19	01/03/19		פרטי חשבון עבור תאריכים:
135.98 ₪	47.67	285.25	4,125.65	3,840.40	פסגה	777
9.93 ₪	39.50	25.15	535.65	510.50	גבע	778
12.82 ₪	32.70	39.20	1,985.15	1,945.95	שפל	779

סה"כ לדייר:

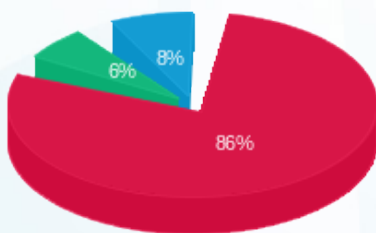
שיא ביקוש	סה"כ	שפל	גבע	פסגה
2.75	349.60	39.20	25.15	285.25
	158.73 ₪	12.82 ₪	9.93 ₪	135.98 ₪

סה"כ צריכה

סה"כ לתשלום

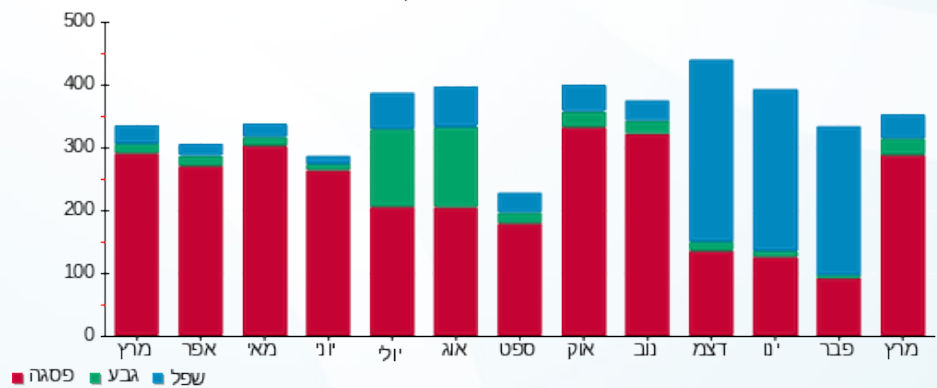
195.61 ₪	<b>תשלום קבוע</b>	
0.00 ₪	<b>תשלום עבור גודל חיבור בKVA (0x0)</b>	
354.34 ₪	<b>סה"כ לתשלום</b>	<b>לא כולל מע"מ</b>

התפלגות חיוב בש"ח לפי תעו"ז



- פסגה (135.98 ₪) 86%
- גבע (9.93 ₪) 6%
- שפל (12.82 ₪) 8%

הסטוריית צריכה בקוט"ש





02/04/19

תאריך הפקה:

שם דייר: בניין C - קומה 07 יחידה 03 - אס.קיו. לינק בע"מ  
שם אתר: עזריאלי חולון שובל

31/03/19

תאריך קריאה נוכחית:

01/03/19

תאריך קריאה קודמת:

לקוח/ה נכבד/ה, אנו מתכבדים להגיש את חישוב צריכת החשמל לתקופה 01/03/19 - 31/03/19:

בניין C - אס.קיו. לינק בע"מ קומה 7 יחידה 3 - 3 - 16226506(0x0)

סוג תעריף	סוג צריכה	קריאה קודמת	קריאה נוכחית	סה"כ צריכה בקוט"ש	מחיר לקוט"ש בא"ג	סה"כ לתשלום
פרטי חשבון עבור תאריכים:						
777	פסגה	01/03/19	31/03/19	368.95	47.67	175.88 ₪
778	גבע	610.10	664.20	54.10	39.50	21.37 ₪
779	שפל	1,950.95	2,063.45	112.50	32.70	36.79 ₪

סה"כ לדייר:

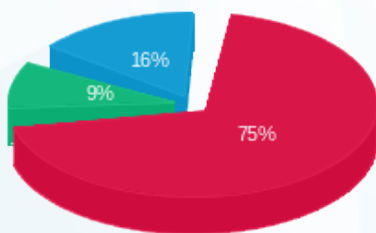
פסגה	גבע	שפל	סה"כ	שיא ביקוש
368.95	54.10	112.50	535.55	3.78
175.88 ₪	21.37 ₪	36.79 ₪	234.04 ₪	

סה"כ צריכה

סה"כ לתשלום

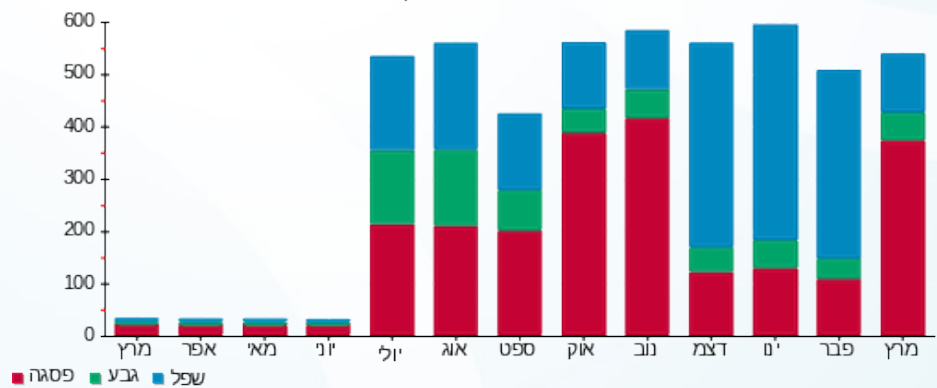
195.61 ₪	תשלום קבוע	
0.00 ₪	תשלום עבור גודל חיבור בKVA (0x0)	
429.65 ₪	סה"כ לתשלום	לא כולל מע"מ

התפלגות חיוב בש"ח לפי תעו"ז



■ פסגה (175.88 ₪)  
■ גבע (21.37 ₪)  
■ שפל (36.79 ₪)

הסטוריית צריכה בקוט"ש





02/04/19

תאריך הפקה:

שם דייר: בניין C - קומה 07 יחידה 05 - אקס און מדיה  
שם אתר: עזריאלי חולון שובל

31/03/19

תאריך קריאה נוכחית:

01/03/19

תאריך קריאה קודמת:

לקוח/ה נכבד/ה, אנו מתכבדים להגיש את חישוב צריכת החשמל לתקופה 01/03/19 - 31/03/19:

אקס און מדיה יחידה 5 בניין 5 - 16226506 (0x0) - C

סוג תעריף	סוג צריכה	קריאה קודמת	קריאה נוכחית	סה"כ צריכה בקוט"ש	מחיר לקוט"ש בא"ג	סה"כ לתשלום
פרטי חשבון עבור תאריכים:						
777	פסגה	01/03/19	31/03/19	0.00	47.67	0.00 ₪
778	גבע	385.45	385.45	0.00	39.50	0.00 ₪
779	שפל	775.50	775.50	0.00	32.70	0.00 ₪

סה"כ לדייר:

פסגה	גבע	שפל	סה"כ	שיא ביקוש
0.00	0.00	0.00	0.00	0.09
0.00 ₪	0.00 ₪	0.00 ₪	0.00 ₪	

סה"כ צריכה

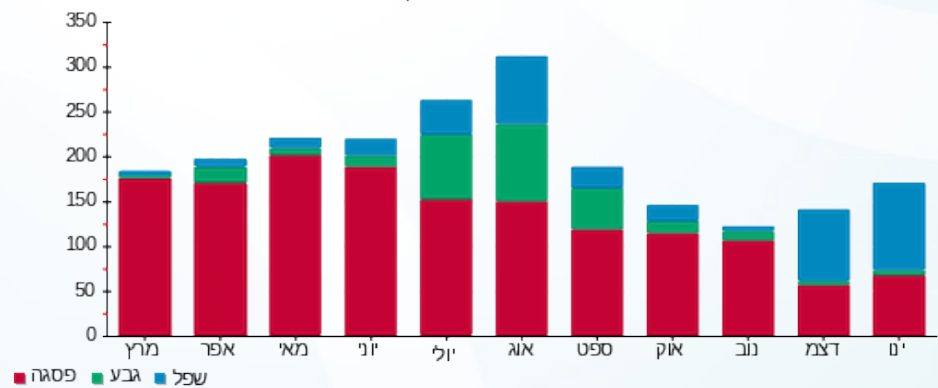
סה"כ לתשלום

195.61 ₪	תשלום קבוע	
0.00 ₪	תשלום עבור גודל חיבור בKVA (0x0)	
195.61 ₪	סה"כ לתשלום	לא כולל מע"מ

התפלגות חיוב בש"ח לפי תעו"ז

הסטוריית צריכה בקוט"ש

פסגה (0.00 ₪)  
גבע (0.00 ₪)  
שפל (0.00 ₪)



02/04/19 תאריך הפקה:  
 31/03/19 תאריך קריאה נוכחי:  
 01/03/19 תאריך קריאה קודמת:

שם דייר: בניין C - קומה 07 יחידה 06 - קרן אור גלדי  
 שם אתר: עזריאלי חולון שובל

**לקוח/ה נכבד/ה, אנו מתכבדים להגיש את חישוב צריכת החשמל לתקופה 01/03/19 - 31/03/19:**

רן אור גלדי קומה 7 יחידה 6 בניין 6 - 16226506(0x0) - C

סוג תעריף	סוג צריכה	קריאה קודמת	קריאה נוכחית	סה"כ צריכה בקוט"ש	מחיר לקוט"ש בא"ג	סה"כ לתשלום
פרטי חשבון עבור תאריכים:						
777	פסגה	01/03/19	31/03/19	0.05	47.67	0.02 ₪
778	גבע	69.30	69.30	0.00	39.50	0.00 ₪
779	שפל	320.55	320.55	0.00	32.70	0.00 ₪

סה"כ לדייר:

פסגה	גבע	שפל	סה"כ	שיא ביקוש
0.05	0.00	0.00	0.05	0.25
0.02 ₪	0.00 ₪	0.00 ₪	0.02 ₪	

סה"כ צריכה  
 סה"כ לתשלום

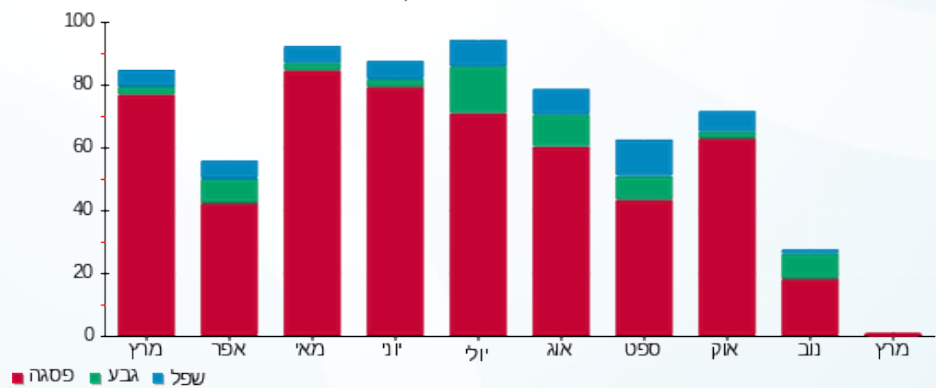
195.61 ₪	<b>תשלום קבוע</b>	
0.00 ₪	<b>תשלום עבור גודל חיבור בKVA (0x0)</b>	
195.63 ₪	<b>סה"כ לתשלום</b>	<b>לא כולל מע"מ</b>

התפלגות חיוב בש"ח לפי תע"ז



פסגה (0.02 ₪)  
 גבע (0.00 ₪)  
 שפל (0.00 ₪)

הסטוריית צריכה בקוט"ש



02/04/19 תאריך הפקה:  
 31/03/19 תאריך קריאה נוכחית:  
 01/03/19 תאריך קריאה קודמת:

שם דייר: בניין C - קומה 07 יחידה 07 - ביטוסי בע"מ  
 שם אתר: עזריאלי חולון שובל

**לקוח/ה נכבד/ה, אנו מתכבדים להגיש את חישוב צריכת החשמל לתקופה 01/03/19 - 31/03/19:**

**ביטוסי בע"מ קומה 7 יחידה 7 בניין 7 - (0x0)16226506 - C**

סוג תעריף	סוג צריכה	קריאה קודמת	קריאה נוכחית	סה"כ צריכה בקוט"ש	מחיר לקוט"ש בא"ג	סה"כ לתשלום
פרטי חשבון עבור תאריכים:						
777	פסגה	01/03/19	31/03/19	340.85	47.67	162.48 ₪
778	גבע	825.45	875.30	49.85	39.50	19.69 ₪
779	שפל	3,030.30	3,155.90	125.60	32.70	41.07 ₪

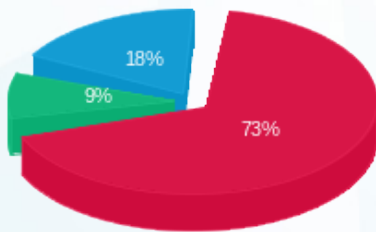
**סה"כ לדייר:**

פסגה	גבע	שפל	סה"כ	שיא ביקוש
340.85	49.85	125.60	516.30	3.33
162.48 ₪	19.69 ₪	41.07 ₪	223.25 ₪	

סה"כ צריכה  
 סה"כ לתשלום

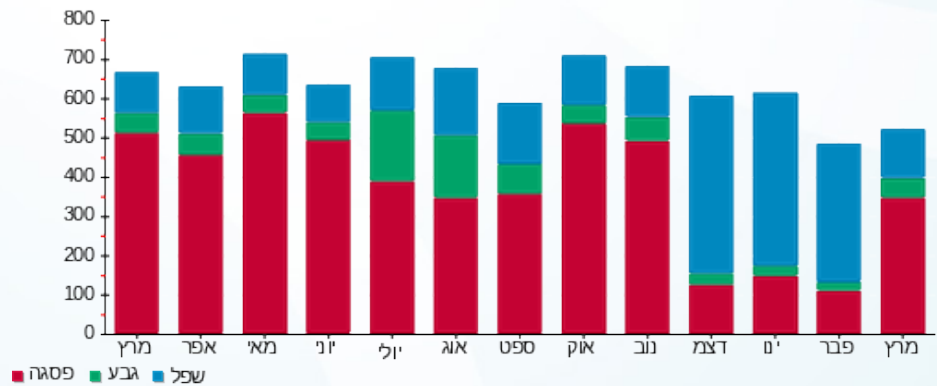
195.61 ₪	<b>תשלום קבוע</b>	
0.00 ₪	<b>תשלום עבור גודל חיבור בKVA (0x0)</b>	
418.86 ₪	<b>סה"כ לתשלום</b>	<b>לא כולל מע"מ</b>

התפלגות חיוב בש"ח לפי תעו"ז



■ פסגה (162.48 ₪)  
 ■ גבע (19.69 ₪)  
 ■ שפל (41.07 ₪)

הסטוריית צריכה בקוט"ש





02/04/19

תאריך הפקה:

שם דייר: בניין C - קומה 07 יחידה 08 - נטסק סיבר קום בע"מ  
שם אתר: עזריאלי חולון שובל

31/03/19

תאריך קריאה נוכחית:

01/03/19

תאריך קריאה קודמת:

לקוח/ה נכבד/ה, אנו מתכבדים להגיש את חישוב צריכת החשמל לתקופה 01/03/19 - 31/03/19:

קומה 7 יחידה 8 בניין 8 - (0x0)16226506 - C

סוג תעריף	סוג צריכה	קריאה קודמת	קריאה נוכחית	סה"כ צריכה בקוט"ש	מחיר לקוט"ש בא"ג	סה"כ לתשלום
פרטי חשבון עבור תאריכים:						
777	פסגה	01/03/19	31/03/19	177.85	47.67	84.78 ₪
778	גבע	268.90	294.20	25.30	39.50	9.99 ₪
779	שפל	767.35	829.95	62.60	32.70	20.47 ₪

סה"כ לדייר:

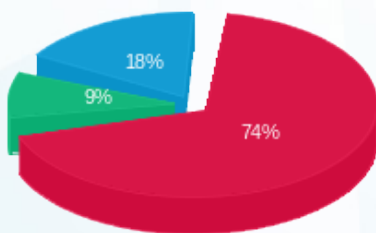
פסגה	גבע	שפל	סה"כ	שיא ביקוש
177.85	25.30	62.60	265.75	1.62
84.78 ₪	9.99 ₪	20.47 ₪	115.24 ₪	

סה"כ צריכה

סה"כ לתשלום

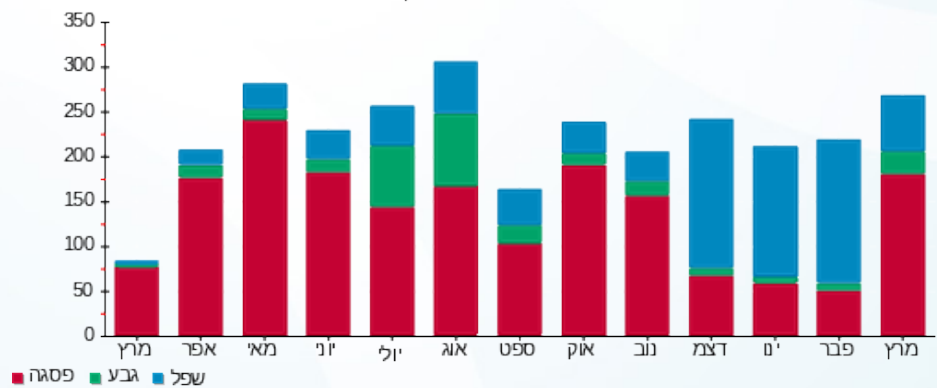
195.61 ₪	תשלום קבוע	
0.00 ₪	תשלום עבור גודל חיבור בKVA (0x0)	
310.85 ₪	סה"כ לתשלום	לא כולל מע"מ

התפלגות חיוב בש"ח לפי תעו"ז



- פסגה (84.78 ₪)
- גבע (9.99 ₪)
- שפל (20.47 ₪)

הסטוריית צריכה בקוט"ש



- פסגה
- גבע
- שפל



שם דייר: בניין C - קומה 07 יחידה 09 - פרסטיז סוכנות לביטוח כללי 2016 בע"מ תאריך הפקה: 02/04/19  
 שם אתר: עזריאלי חולון שובל תאריך קריאה נוכחי: 31/03/19  
 תאריך קריאה קודמת: 01/03/19

**לקוח/ה נכבד/ה, אנו מתכבדים להגיש את חישוב צריכת החשמל לתקופה 01/03/19 - 31/03/19:**

**בניין C - פרסטיז סוכנות לביטוח כללי 2016 בע"מ קומה 7 יחידה - 9 - 16226506(0x0)**

סוג תעריף	סוג צריכה	קריאה קודמת	קריאה נוכחית	סה"כ צריכה בקוט"ש	מחיר לקוט"ש בא"ג	סה"כ לתשלום
פרטי חשבון עבור תאריכים:						
777	פסגה	01/03/19	31/03/19	0.00	47.67	0.00 ₪
778	גבע	83.45	83.45	0.00	39.50	0.00 ₪
779	שפל	122.40	122.40	0.00	32.70	0.00 ₪

**סה"כ לדייר:**

פסגה	גבע	שפל	סה"כ	שיא ביקוש
0.00	0.00	0.00	0.00	
0.00 ₪	0.00 ₪	0.00 ₪	0.00 ₪	

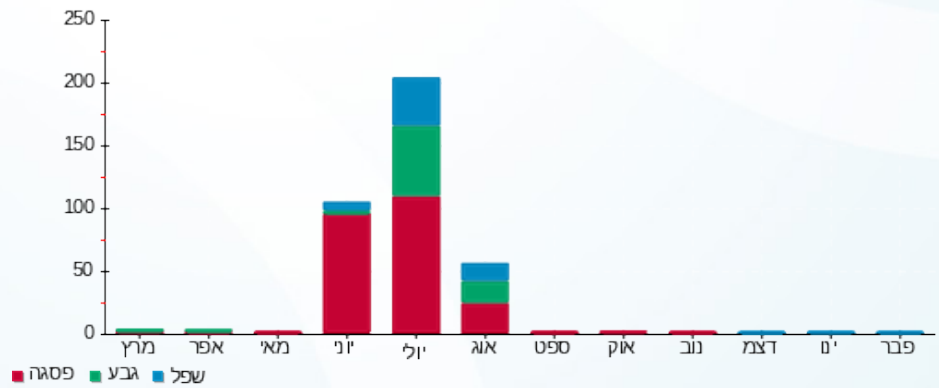
סה"כ צריכה  
סה"כ לתשלום

195.61 ₪	<b>תשלום קבוע</b>	
0.00 ₪	<b>תשלום עבור גודל חיבור KVA (0x0)</b>	
195.61 ₪	<b>סה"כ לתשלום</b>	<b>לא כולל מע"מ</b>

**התפלגות חיוב בש"ח לפי תע"ז**

**הסטוריית צריכה בקוט"ש**

פסגה (0.00 ₪)  
 גבע (0.00 ₪)  
 שפל (0.00 ₪)





שם דייר: בניין C - קומה 07 יחידה 12 - טייק קר מילניום, דיאגנוזה ולוי שלמה  
 שם אתר: עזריאלי חולון שובל  
 תאריך הפקה: 02/04/19  
 תאריך קריאה נוכחית: 31/03/19  
 תאריך קריאה קודמת: 01/03/19

לקוח/ה נכבד/ה, אנו מתכבדים להגיש את חישוב צריכת החשמל לתקופה 01/03/19 - 31/03/19:

בניין C יחידה 12 - 12 (0x0)16226506

סוג תעריף	סוג צריכה	קריאה קודמת	קריאה נוכחית	סה"כ צריכה בקוט"ש	מחיר לקוט"ש בא"ג	סה"כ לתשלום
פרטי חשבון עבור תאריכים:						
777	פסגה	01/03/19	31/03/19	234.85	47.67	111.95 ₪
778	גבע	663.80	701.45	37.65	39.50	14.87 ₪
779	שפל	1,288.30	1,301.50	13.20	32.70	4.32 ₪

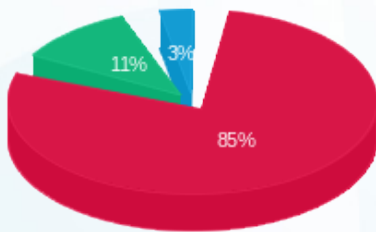
סה"כ לדיר:

פסגה	גבע	שפל	סה"כ	שיא ביקוש
234.85	37.65	13.20	285.70	3.71
111.95 ₪	14.87 ₪	4.32 ₪	131.14 ₪	

סה"כ צריכה  
 סה"כ לתשלום

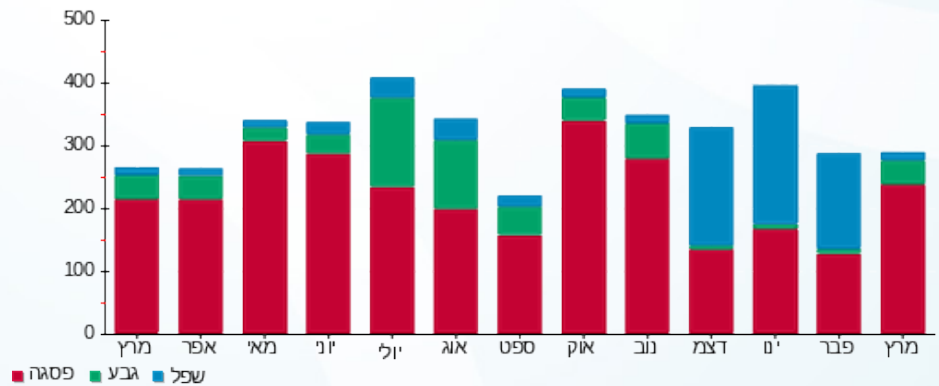
195.61 ₪	תשלום קבוע	
0.00 ₪	תשלום עבור גודל חיבור בKVA (0x0)	
326.75 ₪	סה"כ לתשלום	לא כולל מע"מ

התפלגות חיוב בש"ח לפי תעו"ז



פסגה (111.95 ₪) 85%  
 גבע (14.87 ₪) 11%  
 שפל (4.32 ₪) 3%

הסטוריית צריכה בקוט"ש



02/04/19

תאריך הפקה:

שם דייר: בניין C - קומה 07 יחידה 13 - אברז'ל עוזי עוז  
שם אתר: עזריאלי חולון שובל

31/03/19

תאריך קריאה נוכחית:

01/03/19

תאריך קריאה קודמת:

לקוח/ה נכבד/ה, אנו מתכבדים להגיש את חישוב צריכת החשמל לתקופה 01/03/19 - 31/03/19:

בניין C - אברז'ל עוזי עוז קומה 7 יחידה 13 - 13 - 16226506(0x0)

סוג תעריף	סוג צריכה	קריאה קודמת	קריאה נוכחית	סה"כ צריכה בקוט"ש	מחיר לקוט"ש בא"ג	סה"כ לתשלום
פרטי חשבון עבור תאריכים:						
777	פסגה	01/03/19	31/03/19	376.15	47.67	179.31 ₪
778	גבע	574.85	652.00	77.15	39.50	30.47 ₪
779	שפל	1,802.90	1,861.50	58.60	32.70	19.16 ₪

סה"כ לדייר:

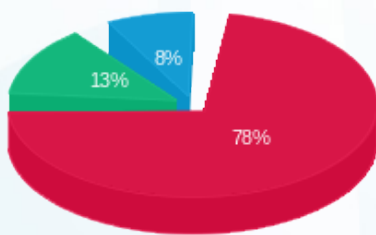
פסגה	גבע	שפל	סה"כ	שיא ביקוש
376.15	77.15	58.60	511.90	6.32
179.31 ₪	30.47 ₪	19.16 ₪	228.95 ₪	

סה"כ צריכה

סה"כ לתשלום

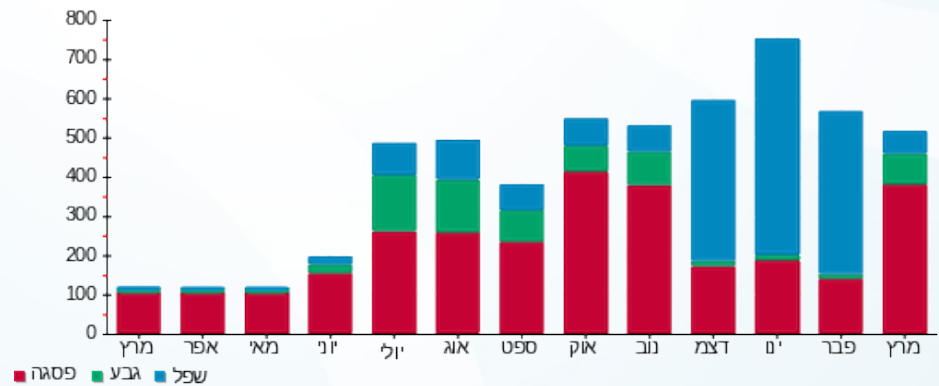
195.61 ₪	תשלום קבוע	
0.00 ₪	תשלום עבור גודל חיבור בKVA (0x0)	
424.56 ₪	סה"כ לתשלום	לא כולל מע"מ

התפלגות חיוב בש"ח לפי תעו"ז



- פסגה (179.31 ₪) 78%
- גבע (30.47 ₪) 13%
- שפל (19.16 ₪) 8%

הסטוריית צריכה בקוט"ש



02/04/19 תאריך הפקה:  
 31/03/19 תאריך קריאה נוכחית:  
 01/03/19 תאריך קריאה קודמת:

שם דייר: בניין C - קומה 07 יחידה 16 - אניזין  
 שם אתר: עזריאלי חולון שובל

**לקוח/ה נכבד/ה, אנו מתכבדים להגיש את חישוב צריכת החשמל לתקופה 01/03/19 - 31/03/19:**

בניין C יחידה 16 - 9 - 16226505(0x0)

סוג תעריף	סוג צריכה	קריאה קודמת	קריאה נוכחית	סה"כ צריכה בקוט"ש	מחיר לקוט"ש בא"ג	סה"כ לתשלום
פרטי חשבון עבור תאריכים:						
777	פסגה	01/03/19	31/03/19	370.70	47.67	176.71 ₪
778	גבע	708.70	759.75	51.05	39.50	20.16 ₪
779	שפל	4,219.05	4,286.45	67.40	32.70	22.04 ₪

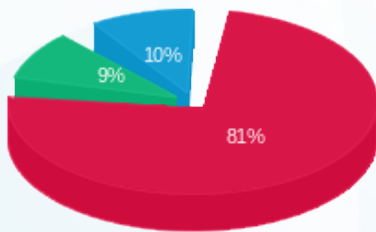
סה"כ לדייר:

פסגה	גבע	שפל	סה"כ	שיא ביקוש
370.70	51.05	67.40	489.15	6.49
176.71 ₪	20.16 ₪	22.04 ₪	218.92 ₪	

סה"כ צריכה  
סה"כ לתשלום

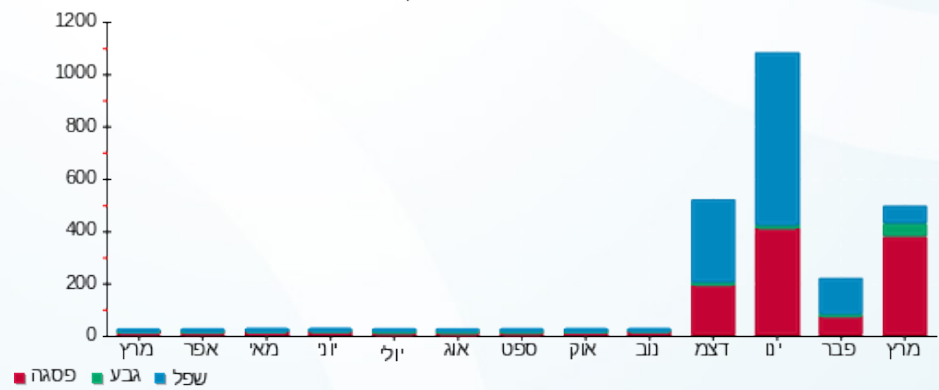
195.61 ₪	<b>תשלום קבוע</b>	
0.00 ₪	<b>תשלום עבור גודל חיבור בKVA (0x0)</b>	
414.53 ₪	<b>סה"כ לתשלום</b>	<b>לא כולל מע"מ</b>

התפלגות חיוב בש"ח לפי תעו"ז



■ פסגה (176.71 ₪)  
 ■ גבע (20.16 ₪)  
 ■ שפל (22.04 ₪)

הסטוריית צריכה בקוט"ש



02/04/19 תאריך הפקה:  
 31/03/19 תאריך קריאה נוכחית:  
 01/03/19 תאריך קריאה קודמת:

שם דייר: בניין C - קומה 07 יחידה 17 - אניזין  
 שם אתר: עזריאלי חולון שובל

**לקוח/ה נכבד/ה, אנו מתכבדים להגיש את חישוב צריכת החשמל לתקופה 01/03/19 - 31/03/19:**

בניין C יחידה 17 - 10 - 16226505(0x0)

סה"כ לתשלום	מחיר לקוט"ש בא"ג	סה"כ צריכה בקוט"ש	קריאה נוכחית	קריאה קודמת	סוג צריכה	סוג תעריף
			31/03/19	01/03/19		פרטי חשבון עבור תאריכים:
175.52 ₪	47.67	368.20	3,542.30	3,174.10	פסגה	777
22.34 ₪	39.50	56.55	563.80	507.25	גבע	778
20.40 ₪	32.70	62.40	2,175.05	2,112.65	שפל	779

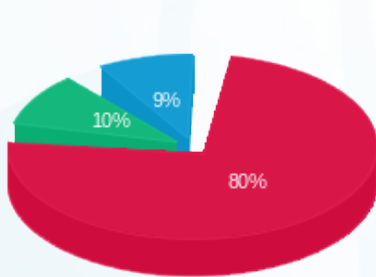
סה"כ לדייר:

שיא ביקוש	סה"כ	שפל	גבע	פסגה
2.78	487.15	62.40	56.55	368.20
	218.26 ₪	20.40 ₪	22.34 ₪	175.52 ₪

סה"כ צריכה  
 סה"כ לתשלום

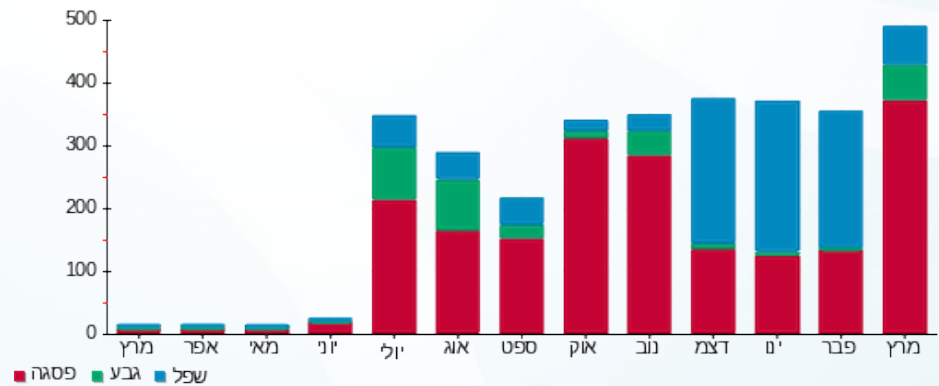
195.61 ₪	<b>תשלום קבוע</b>	
0.00 ₪	<b>תשלום עבור גודל חיבור בKVA (0x0)</b>	
413.87 ₪	<b>סה"כ לתשלום</b>	<b>לא כולל מע"מ</b>

התפלגות חיוב בש"ח לפי תעו"ז



■ פסגה (175.52 ₪)  
 ■ גבע (22.34 ₪)  
 ■ שפל (20.40 ₪)

הסטוריית צריכה בקוט"ש



02/04/19 תאריך הפקה:  
 31/03/19 תאריך קריאה נוכחית:  
 01/03/19 תאריך קריאה קודמת:

שם דייר: בניין C - קומה 07 יחידה 18 - אניזין  
 שם אתר: עזריאלי חולון שובל

**לקוח/ה נכבד/ה, אנו מתכבדים להגיש את חישוב צריכת החשמל לתקופה 01/03/19 - 31/03/19:**

בניין C יחידה 18 - 11 - 16226505(0x0)

סוג תעריף	סוג צריכה	קריאה קודמת	קריאה נוכחית	סה"כ צריכה בקוט"ש	מחיר לקוט"ש בא"ג	סה"כ לתשלום
פרטי חשבון עבור תאריכים:						
777	פסגה	01/03/19	31/03/19	208.45	47.67	99.37 ₪
778	גבע	443.65	529.80	86.15	39.50	34.03 ₪
779	שפל	1,948.35	2,154.10	205.75	32.70	67.28 ₪

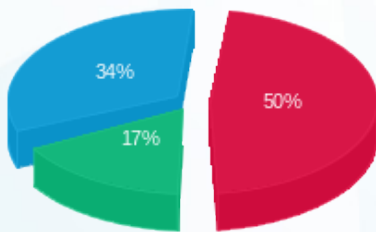
סה"כ לדייר:

פסגה	גבע	שפל	סה"כ	שיא ביקוש
208.45	86.15	205.75	500.35	2.85
₪ 99.37	₪ 34.03	₪ 67.28	₪ 200.68	

סה"כ צריכה  
 סה"כ לתשלום

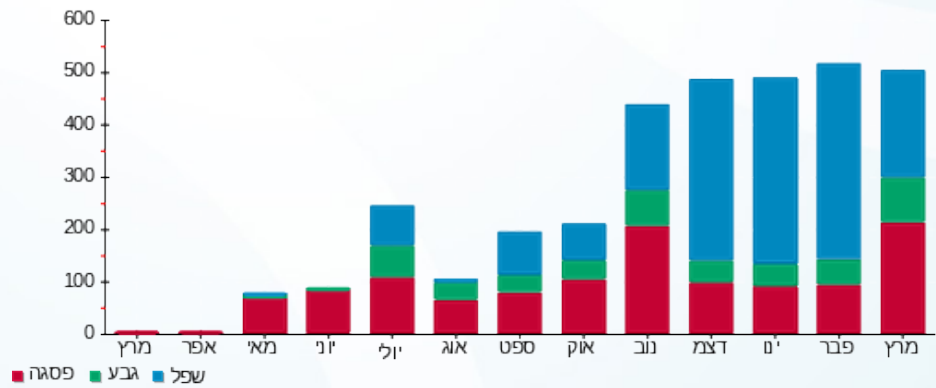
195.61 ₪	<b>תשלום קבוע</b>	
0.00 ₪	<b>תשלום עבור גודל חיבור בKVA (0x0)</b>	
396.29 ₪	<b>סה"כ לתשלום</b>	<b>לא כולל מע"מ</b>

התפלגות חיוב בש"ח לפי תע"ז



■ פסגה (₪ 99.37)  
 ■ גבע (₪ 34.03)  
 ■ שפל (₪ 67.28)

הסטוריית צריכה בקוט"ש



02/04/19 תאריך הפקדה:  
 31/03/19 תאריך קריאה נוכחית:  
 01/03/19 תאריך קריאה קודמת:

שם דייר: בניין C - קומה 07 יחידה 19 - אניזין  
 שם אתר: עזריאלי חולון שובל

**לקוח/ה נכבד/ה, אנו מתכבדים להגיש את חישוב צריכת החשמל לתקופה 01/03/19 - 31/03/19:**

בניין C יחידה 19 - 12 - 16226505(0x0)

סה"כ לתשלום	מחיר לקוט"ש בא"ג	סה"כ צריכה בקוט"ש	קריאה נוכחית	קריאה קודמת	סוג צריכה	סוג תעריף
			31/03/19	01/03/19		פרטי חשבון עבור תאריכים:
₪ 0.26	47.67	0.55	47.25	46.70	פסגה	777
₪ 0.00	39.50	0.00	19.95	19.95	גבע	778
₪ 0.00	32.70	0.00	28.50	28.50	שפל	779

סה"כ לדייר:

שיא ביקוש	סה"כ	שפל	גבע	פסגה
0.96	0.55	0.00	0.00	0.55
	₪ 0.26	₪ 0.00	₪ 0.00	₪ 0.26

סה"כ צריכה  
 סה"כ לתשלום

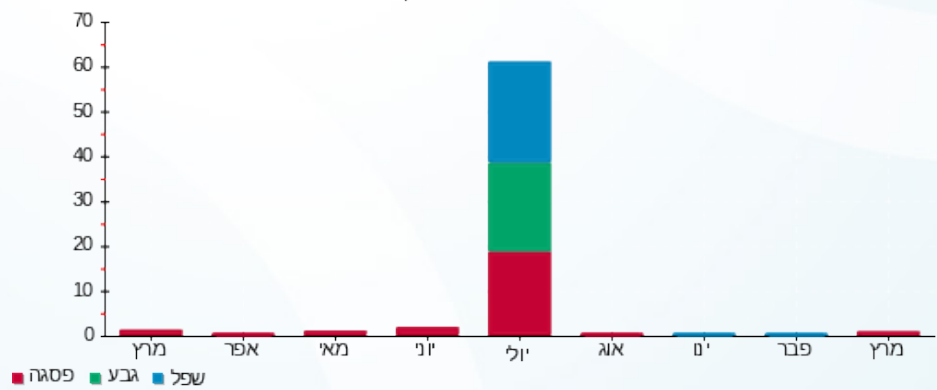
₪ 195.61	<b>תשלום קבוע</b>	
₪ 0.00	<b>תשלום עבור גודל חיבור בKVA (0x0)</b>	
₪ 195.87	<b>סה"כ לתשלום</b>	<b>לא כולל מע"מ</b>

התפלגות חיוב בש"ח לפי תעו"ז



פסגה (₪ 0.26)  
 גבע (₪ 0.00)  
 שפל (₪ 0.00)

הסטוריית צריכה בקוט"ש



02/04/19 תאריך הפקה:  
 31/03/19 תאריך קריאה נוכחית:  
 01/03/19 תאריך קריאה קודמת:

שם דייר: בניין C - קומה 12 - ראשי לוח  
 שם אתר: עזריאלי חולון שובל

לקוח/ה נכבד/ה, אנו מתכבדים להגיש את חישוב צריכת החשמל לתקופה 01/03/19 - 31/03/19:

בניין C - ראשי לוח קומה 12 - 4 - 16224962(0x0)

סוג תעריף	סוג צריכה	קריאה קודמת	קריאה נוכחית	סה"כ צריכה בקוט"ש	מחיר לקוט"ש בא"ג	סה"כ לתשלום
פרטי חשבון עבור תאריכים:						
777	פסגה	01/03/19	31/03/19	0.00	47.67	0.00 ₪
778	גבע	0.00	0.00	0.00	39.50	0.00 ₪
779	שפל	0.00	0.00	0.00	32.70	0.00 ₪

סה"כ לדייר:

פסגה	גבע	שפל	סה"כ	שיא ביקוש
0.00	0.00	0.00	0.00	
0.00 ₪	0.00 ₪	0.00 ₪	0.00 ₪	

סה"כ צריכה  
 סה"כ לתשלום

195.61 ₪	תשלום קבוע	
0.00 ₪	תשלום עבור גודל חיבור KVA (0x0)	
195.61 ₪	סה"כ לתשלום	לא כולל מע"מ

שם דייר: בניין C - קומה 12 יחידה 01 - תלפיות סוכנות לביטוח פנסיוני (2012) בע"מ תאריך הפקה: 02/04/19  
 שם אתר: עזריאלי חולון שובל תאריך קריאה נוכחי: 31/03/19  
 תאריך קריאה קודמת: 01/03/19

**לקוח/ה נכבד/ה, אנו מתכבדים להגיש את חישוב צריכת החשמל לתקופה 01/03/19 - 31/03/19:**

בניין C - קומה 12 יחידה 1 - 1 - 16224964 (0x0)

סוג תעריף	סוג צריכה	קריאה קודמת	קריאה נוכחית	סה"כ צריכה בקוט"ש	מחיר לקוט"ש בא"ג	סה"כ לתשלום
פרטי חשבון עבור תאריכים:						
777	פסגה	01/03/19	31/03/19	782.30	47.67	372.92 ₪
778	גבע	414.80	477.10	62.30	39.50	24.61 ₪
779	שפל	5,158.80	5,309.50	150.70	32.70	49.28 ₪

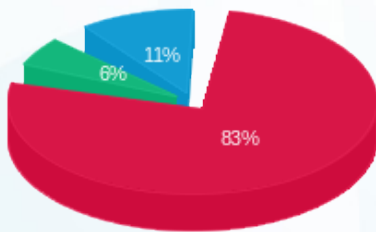
סה"כ לדייר:

פסגה	גבע	שפל	סה"כ	שיא ביקוש
782.30	62.30	150.70	995.30	7.53
₪ 372.92	₪ 24.61	₪ 49.28	₪ 446.81	

סה"כ צריכה  
 סה"כ לתשלום

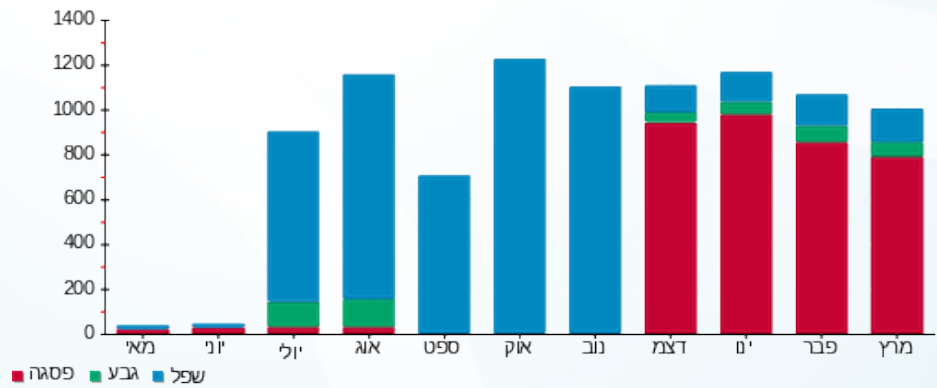
195.61 ₪	<b>תשלום קבוע</b>	
0.00 ₪	<b>תשלום עבור גודל חיבור בKVA (0x0)</b>	
642.42 ₪	<b>סה"כ לתשלום</b>	<b>לא כולל מע"מ</b>

התפלגות חיוב בש"ח לפי תעו"ז



פסגה (₪ 372.92) 83%  
 גבע (₪ 24.61) 6%  
 שפל (₪ 49.28) 11%

הסטוריית צריכה בקוט"ש



שם דייר: בניין C - קומה 12 יחידה 02 - תלפיות סוכנות לביטוח פנסיוני (2012) בע"מ תאריך הפקה: 02/04/19  
 שם אתר: עזריאלי חולון שובל תאריך קריאה נוכחי: 31/03/19  
 תאריך קריאה קודמת: 01/03/19

**לקוח/ה נכבד/ה, אנו מתכבדים להגיש את חישוב צריכת החשמל לתקופה 01/03/19 - 31/03/19:**

בניין C - קומה 12 יחידה 2 - 2 - 16224964(0x0)

סוג תעריף	סוג צריכה	קריאה קודמת	קריאה נוכחית	סה"כ צריכה בקוט"ש	מחיר לקוט"ש בא"ג	סה"כ לתשלום
פרטי חשבון עבור תאריכים:						
777	פסגה	01/03/19	31/03/19	186.40	47.67	88.86 ₪
778	גבע	26.60	31.10	4.50	39.50	1.78 ₪
779	שפל	590.10	599.40	9.30	32.70	3.04 ₪

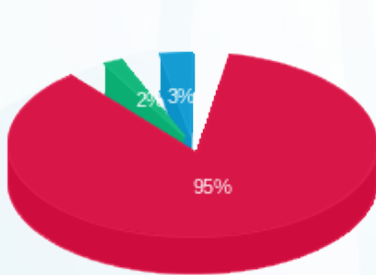
סה"כ לדיר:

פסגה	גבע	שפל	סה"כ	שיא ביקוש
186.40	4.50	9.30	200.20	1.90
88.86 ₪	1.78 ₪	3.04 ₪	93.68 ₪	

סה"כ צריכה  
סה"כ לתשלום

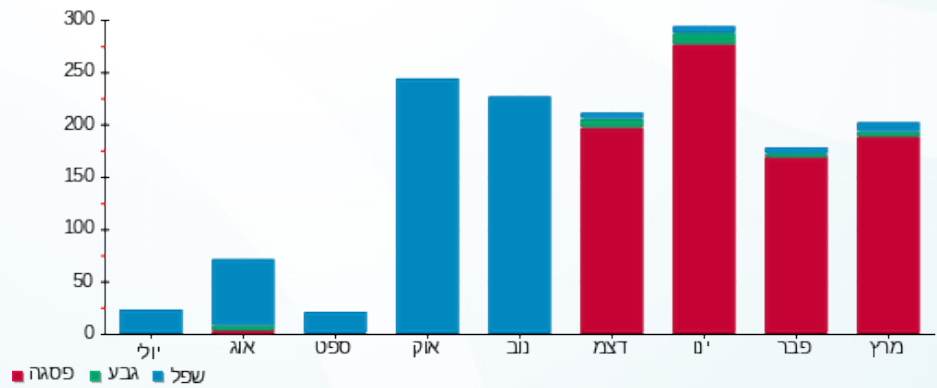
195.61 ₪	<b>תשלום קבוע</b>	
0.00 ₪	<b>תשלום עבור גודל חיבור בKVA (0x0)</b>	
289.29 ₪	<b>סה"כ לתשלום</b>	<b>לא כולל מע"מ</b>

התפלגות חיוב בש"ח לפי תעו"ז



פסגה (88.86 ₪)  
 גבע (1.78 ₪)  
 שפל (3.04 ₪)

הסטוריית צריכה בקוט"ש





02/04/19 תאריך הפקה:  
 31/03/19 תאריך קריאה נוכחית:  
 01/03/19 תאריך קריאה קודמת:

שם דייר: בניין C - קומה 12 יחידה 03 - תלפיות  
 שם אתר: עזריאלי חולון שובל

לקוח/ה נכבד/ה, אנו מתכבדים להגיש את חישוב צריכת החשמל לתקופה 01/03/19 - 31/03/19:

בניין C - קומה 12 יחידה 3 - 3 - 16224964(0x0)

סה"כ לתשלום	מחיר לקוט"ש בא"ג	סה"כ צריכה בקוט"ש	קריאה נוכחית	קריאה קודמת	סוג צריכה	סוג תעריף
			31/03/19	01/03/19		פרטי חשבון עבור תאריכים:
₪ 0.05	47.67	0.10	6.70	6.60	פסגה	777
₪ 0.00	39.50	0.00	12.40	12.40	גבע	778
₪ 0.00	32.70	0.00	161.00	161.00	שפל	779

סה"כ לדייר:

שיא ביקוש	סה"כ	שפל	גבע	פסגה
0.14	0.10	0.00	0.00	0.10
	₪ 0.05	₪ 0.00	₪ 0.00	₪ 0.05

סה"כ צריכה  
 סה"כ לתשלום

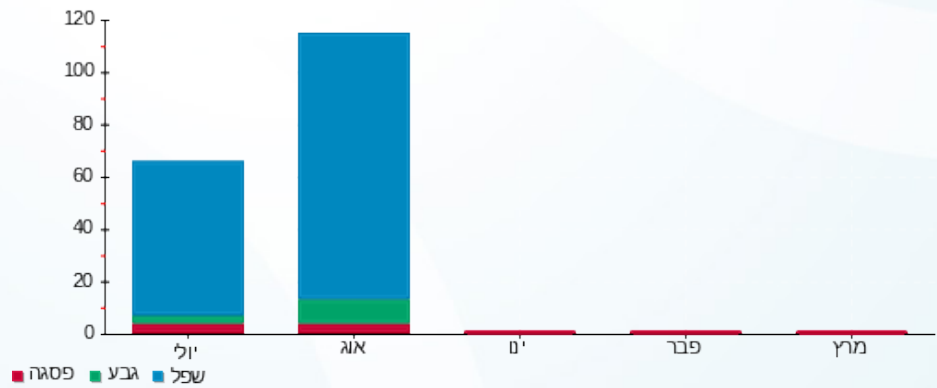
₪ 195.61	<b>תשלום קבוע</b>	
₪ 0.00	<b>תשלום עבור גודל חיבור בKVA (0x0)</b>	
₪ 195.66	<b>סה"כ לתשלום</b>	<b>לא כולל מע"מ</b>

התפלגות חיוב בש"ח לפי תעו"ז



פסגה (₪ 0.05)  
 גבע (₪ 0.00)  
 שפל (₪ 0.00)

הסטוריית צריכה בקוט"ש



02/04/19 תאריך הפקה:  
 31/03/19 תאריך קריאה נוכחית:  
 01/03/19 תאריך קריאה קודמת:

שם דייר: בניין C - קומה 12 יחידה 07 - פרישיאייט  
 שם אתר: עזריאלי חולון שובל

לקוח/ה נכבד/ה, אנו מתכבדים להגיש את חישוב צריכת החשמל לתקופה 01/03/19 - 31/03/19:

בניין C - פרישיאייט קומה 12 יחידה 7 - 3 - 16224981(0x0)

סוג תעריף	סוג צריכה	קריאה קודמת	קריאה נוכחית	סה"כ צריכה בקוט"ש	מחיר לקוט"ש בא"ג	סה"כ לתשלום
פרטי חשבון עבור תאריכים:						
777	פסגה	01/03/19	31/03/19	250.70	47.67	119.51 ₪
778	גבע	108.40	147.10	38.70	39.50	15.29 ₪
779	שפל	810.60	920.40	109.80	32.70	35.90 ₪

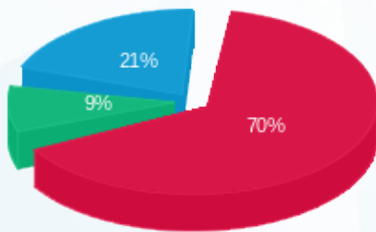
סה"כ לדייר:

פסגה	גבע	שפל	סה"כ	שיא ביקוש
250.70	38.70	109.80	399.20	3.92
119.51 ₪	15.29 ₪	35.90 ₪	170.70 ₪	

סה"כ צריכה  
סה"כ לתשלום

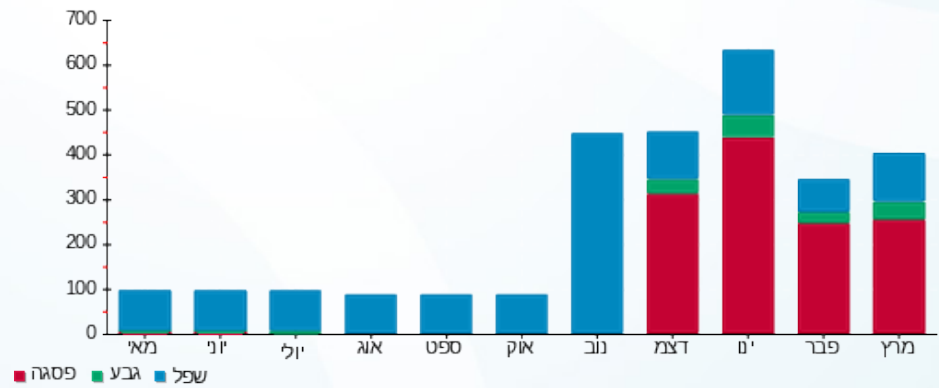
195.61 ₪	תשלום קבוע	
0.00 ₪	תשלום עבור גודל חיבור בKVA (0x0)	
366.31 ₪	סה"כ לתשלום	לא כולל מע"מ

התפלגות חיוב בש"ח לפי תע"ז



פסגה (119.51 ₪)  
 גבע (15.29 ₪)  
 שפל (35.90 ₪)

הסטוריית צריכה בקוט"ש



02/04/19 תאריך הפקדה:  
 31/03/19 תאריך קריאה נוכחית:  
 01/03/19 תאריך קריאה קודמת:

שם דייר: בניין C - קומה 12 יחידה 08 - פרישיאייט  
 שם אתר: עזריאלי חולון שובל

**לקוח/ה נכבד/ה, אנו מתכבדים להגיש את חישוב צריכת החשמל לתקופה 01/03/19 - 31/03/19:**

בניין C - קומה 12 יחידה 8 - 4 - 16224981(0x0)

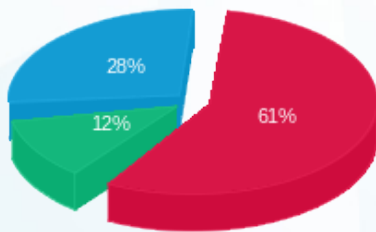
סה"כ לתשלום	מחיר לקוט"ש בא"ג	סה"כ צריכה בקוט"ש	קריאה נוכחית	קריאה קודמת	סוג צריכה	סוג תעריף
			31/03/19	01/03/19		פרטי חשבון עבור תאריכים:
₪ 373.07	47.67	782.60	3,464.80	2,682.20	פסגה	777
₪ 71.97	39.50	182.20	700.60	518.40	גבע	778
₪ 171.48	32.70	524.40	3,685.70	3,161.30	שפל	779

סה"כ לדייר:

שיא ביקוש	סה"כ	שפל	גבע	פסגה	סה"כ צריכה
5.34	1,489.20	524.40	182.20	782.60	סה"כ לתשלום
	₪ 616.51	₪ 171.48	₪ 71.97	₪ 373.07	

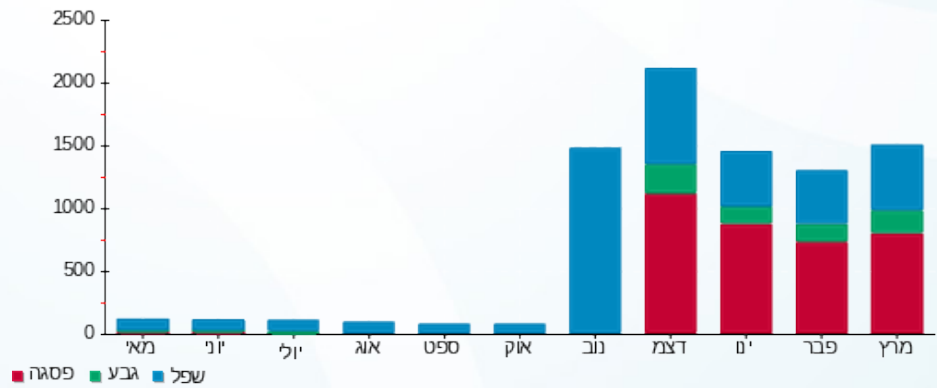
₪ 195.61	<b>תשלום קבוע</b>	
₪ 0.00	<b>תשלום עבור גודל חיבור בKVA (0x0)</b>	
₪ 812.12	<b>סה"כ לתשלום</b>	<b>לא כולל מע"מ</b>

התפלגות חיוב בש"ח לפי תעו"ז



■ פסגה (₪ 373.07)  
 ■ גבע (₪ 71.97)  
 ■ שפל (₪ 171.48)

הסטוריית צריכה בקוט"ש





02/04/19

תאריך הפקדה:

שם דייר: בניין C - קומה 12 יחידה 09 - פרישיאייט  
שם אתר: עזריאלי חולון שובל

31/03/19

תאריך קריאה נוכחית:

01/03/19

תאריך קריאה קודמת:

לקוח/ה נכבד/ה, אנו מתכבדים להגיש את חישוב צריכת החשמל לתקופה 01/03/19 - 31/03/19:

בניין C - קומה 12 יחידה 9 - 1 - 16254149(0x0)

סה"כ לתשלום	מחיר לקוט"ש בא"ג	סה"כ צריכה בקוט"ש	קריאה נוכחית	קריאה קודמת	סוג צריכה	סוג תעריף
			31/03/19	01/03/19		פרטי חשבון עבור תאריכים:
₪ 572.47	47.67	1,200.90	4,512.00	3,311.10	פסגה	777
₪ 149.23	39.50	377.80	1,163.10	785.30	גבע	778
₪ 386.09	32.70	1,180.70	4,900.90	3,720.20	שפל	779

סה"כ לדייר:

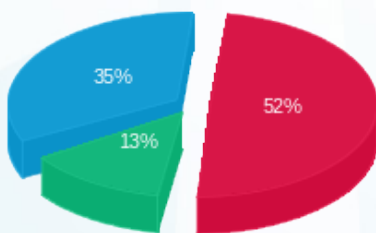
שיא ביקוש	סה"כ	שפל	גבע	פסגה
8.25	2,759.40	1,180.70	377.80	1,200.90
	₪ 1,107.79	₪ 386.09	₪ 149.23	₪ 572.47

סה"כ צריכה

סה"כ לתשלום

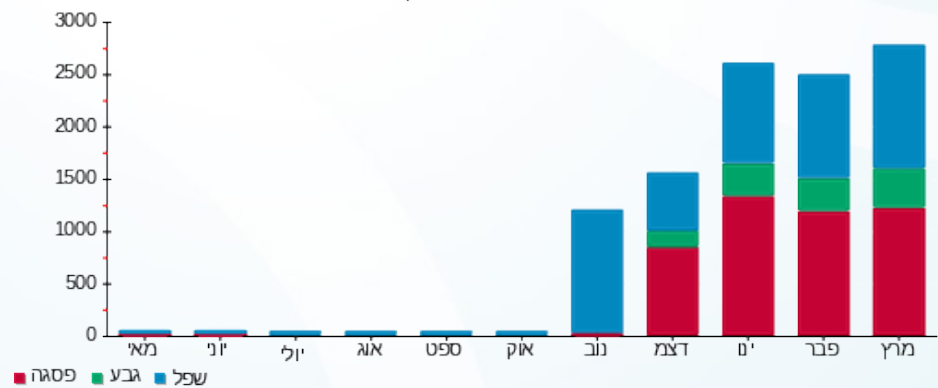
₪ 195.61	<b>תשלום קבוע</b>	
₪ 0.00	<b>תשלום עבור גודל חיבור בKVA (0x0)</b>	
₪ 1,303.40	<b>סה"כ לתשלום</b>	<b>לא כולל מע"מ</b>

התפלגות חיוב בש"ח לפי תעו"ז



■ פסגה (₪ 572.47)  
■ גבע (₪ 149.23)  
■ שפל (₪ 386.09)

הסטוריית צריכה בקוט"ש





02/04/19

תאריך הפקדה:

שם דייר: בניין C - קומה 12 יחידה 10 - פרישיאייט  
שם אתר: עזריאלי חולון שובל

31/03/19

תאריך קריאה נוכחית:

01/03/19

תאריך קריאה קודמת:

לקוח/ה נכבד/ה, אנו מתכבדים להגיש את חישוב צריכת החשמל לתקופה 01/03/19 - 31/03/19:

בניין C - קומה 12 יחידה 10 - 2 - 16254149(0x0)

סוג תעריף	סוג צריכה	קריאה קודמת	קריאה נוכחית	סה"כ צריכה בקוט"ש	מחיר לקוט"ש בא"ג	סה"כ לתשלום
פרטי חשבון עבור תאריכים:						
777	פסגה	01/03/19	31/03/19	263.90	47.67	125.80 ₪
778	גבע	82.40	98.40	16.00	39.50	6.32 ₪
779	שפל	498.90	545.20	46.30	32.70	15.14 ₪

סה"כ לדייר:

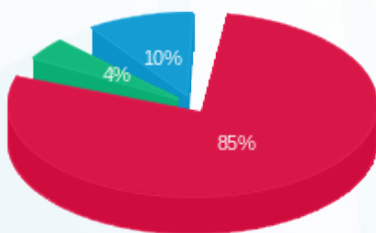
פסגה	גבע	שפל	סה"כ	שיא ביקוש
263.90	16.00	46.30	326.20	3.74
125.80 ₪	6.32 ₪	15.14 ₪	147.26 ₪	

סה"כ צריכה

סה"כ לתשלום

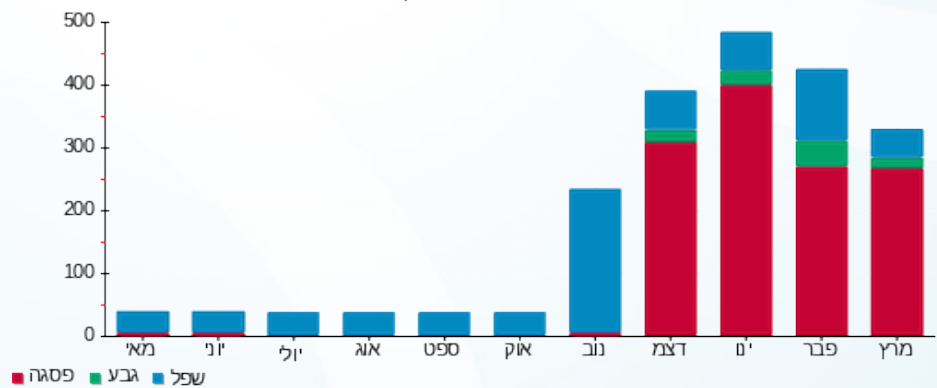
195.61 ₪	תשלום קבוע	
0.00 ₪	תשלום עבור גודל חיבור בKVA (0x0)	
342.87 ₪	סה"כ לתשלום	לא כולל מע"מ

התפלגות חיוב בש"ח לפי תעו"ז



- פסגה (125.80 ₪)
- גבע (6.32 ₪)
- שפל (15.14 ₪)

הסטוריית צריכה בקוט"ש



שם דייר: בניין C - קומה 12 יחידה 13 - תלפיות סוכנות לביטוח פנסיוני (2012) בע"מ תאריך הפקה: 02/04/19  
 שם אתר: עזריאלי חולון שובל תאריך קריאה נוכחי: 31/03/19  
 תאריך קריאה קודמת: 01/03/19

**לקוח/ה נכבד/ה, אנו מתכבדים להגיש את חישוב צריכת החשמל לתקופה 01/03/19 - 31/03/19:**

**בניין C - תלפיות סוכנות לביטוח פנסיוני (2012) בע"מ קומה 12 יחידה 13 - 16224960(0x0)**

סוג תעריף	סוג צריכה	קריאה קודמת	קריאה נוכחית	סה"כ צריכה בקוט"ש	מחיר לקוט"ש בא"ג	סה"כ לתשלום
פרטי חשבון עבור תאריכים:						
777	פסגה	01/03/19	31/03/19	50.70	47.67	24.17 ₪
778	גבע	15.70	17.50	1.80	39.50	0.71 ₪
779	שפל	508.30	509.80	1.50	32.70	0.49 ₪

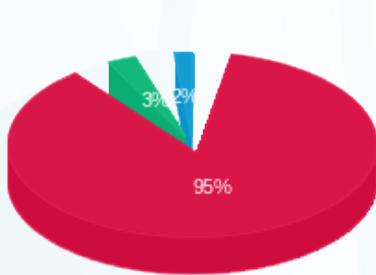
**סה"כ לדייר:**

פסגה	גבע	שפל	סה"כ	שיא ביקוש
50.70	1.80	1.50	54.00	1.22
24.17 ₪	0.71 ₪	0.49 ₪	25.37 ₪	

סה"כ צריכה  
 סה"כ לתשלום

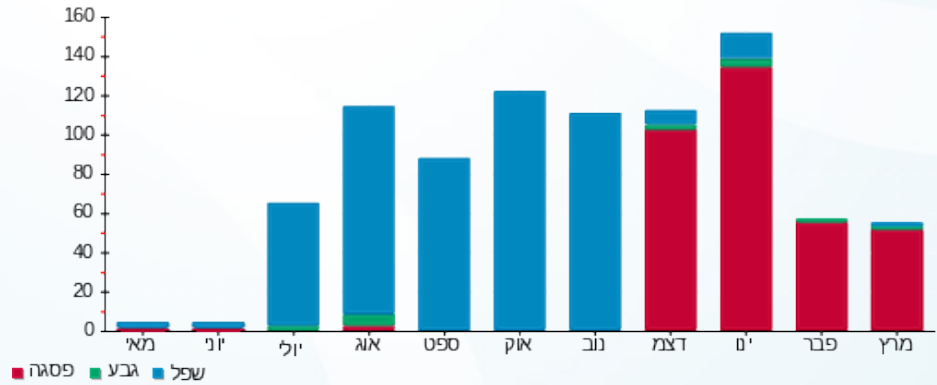
195.61 ₪	<b>תשלום קבוע</b>	
0.00 ₪	<b>תשלום עבור גודל חיבור בKVA (0x0)</b>	
220.98 ₪	<b>סה"כ לתשלום</b>	<b>לא כולל מע"מ</b>

התפלגות חיוב בש"ח לפי תעו"ז



פסגה (24.17 ₪)  
 גבע (0.71 ₪)  
 שפל (0.49 ₪)

הסטוריית צריכה בקוט"ש



02/04/19 תאריך הפקה: שם דייר: בניין C - קומה 12 יחידה 14 - תלפיות סוכנות לביטוח פנסיוני (2012) בע"מ  
 31/03/19 תאריך קריאה נוכחית: שם אתר: עזריאלי חולון שובל  
 01/03/19 תאריך קריאה קודמת: תאריך קריאה קודמת:

**לקוח/ה נכבד/ה, אנו מתכבדים להגיש את חישוב צריכת החשמל לתקופה 01/03/19 - 31/03/19:**

**בניין C - תלפיות סוכנות לביטוח פנסיוני (2012) בע"מ קומה 12 יחידה 14 - 2 - 16224960(0x0)**

סוג תעריף	סוג צריכה	קריאה קודמת	קריאה נוכחית	סה"כ צריכה בקוט"ש	מחיר לקוט"ש בא"ג	סה"כ לתשלום
פרטי חשבון עבור תאריכים:						
777	פסגה	01/03/19	31/03/19	279.40	47.67	133.19 ₪
778	גבע	177.00	198.30	21.30	39.50	8.41 ₪
779	שפל	1,440.80	1,445.30	4.50	32.70	1.47 ₪

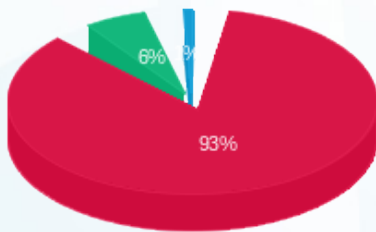
**סה"כ לדייר:**

פסגה	גבע	שפל	סה"כ	שיא ביקוש
279.40	21.30	4.50	305.20	2.31
133.19 ₪	8.41 ₪	1.47 ₪	143.07 ₪	

סה"כ צריכה  
 סה"כ לתשלום

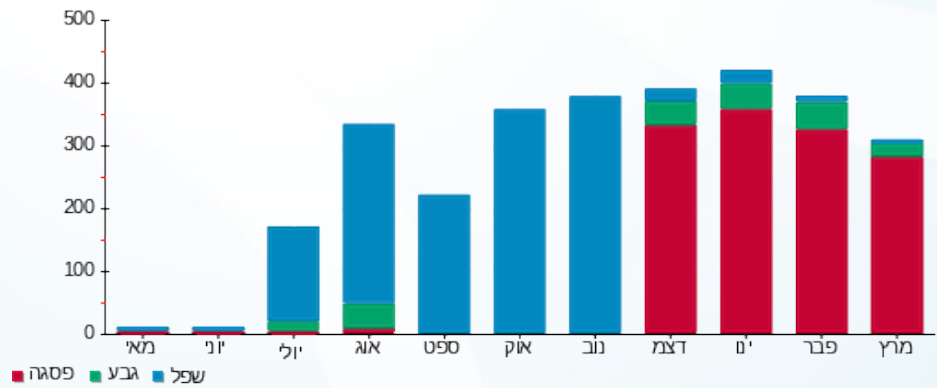
195.61 ₪	<b>תשלום קבוע</b>	
0.00 ₪	<b>תשלום עבור גודל חיבור בKVA (0x0)</b>	
338.68 ₪	<b>סה"כ לתשלום</b>	<b>לא כולל מע"מ</b>

התפלגות חיוב בש"ח לפי תעו"ז



■ פסגה (133.19 ₪)  
 ■ גבע (8.41 ₪)  
 ■ שפל (1.47 ₪)

הסטוריית צריכה בקוט"ש





שם דייר: בניין C - קומה 12 יחידה 15 - תלפיות סוכנות לביטוח פנסיוני (2012) בע"מ תאריך הפקה: 02/04/19  
 שם אתר: עזריאלי חולון שובל תאריך קריאה נוכחי: 31/03/19  
 תאריך קריאה קודמת: 01/03/19

לקוח/ה נכבד/ה, אנו מתכבדים להגיש את חישוב צריכת החשמל לתקופה 01/03/19 - 31/03/19:

בניין C - תלפיות סוכנות לביטוח פנסיוני (2012) בע"מ קומה 12 יחידה 15 - 3 - 16224960(0x0)

סוג תעריף	סוג צריכה	קריאה קודמת	קריאה נוכחית	סה"כ צריכה בקוט"ש	מחיר לקוט"ש בא"ג	סה"כ לתשלום
פרטי חשבון עבור תאריכים:						
777	פסגה	01/03/19	31/03/19	71.50	47.67	34.08 ₪
778	גבע	6.30	6.40	0.10	39.50	0.04 ₪
779	שפל	251.50	251.50	0.00	32.70	0.00 ₪

סה"כ לדייר:

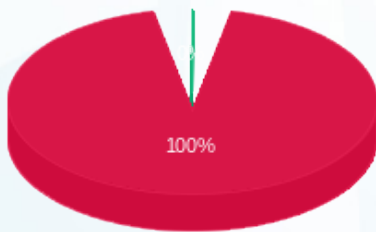
פסגה	גבע	שפל	סה"כ	שיא ביקוש
71.50	0.10	0.00	71.60	1.54
34.08 ₪	0.04 ₪	0.00 ₪	34.12 ₪	

סה"כ צריכה  
סה"כ לתשלום

195.61 ₪	תשלום קבוע
0.00 ₪	תשלום עבור גודל חיבור בKVA (0x0)
229.73 ₪	סה"כ לתשלום

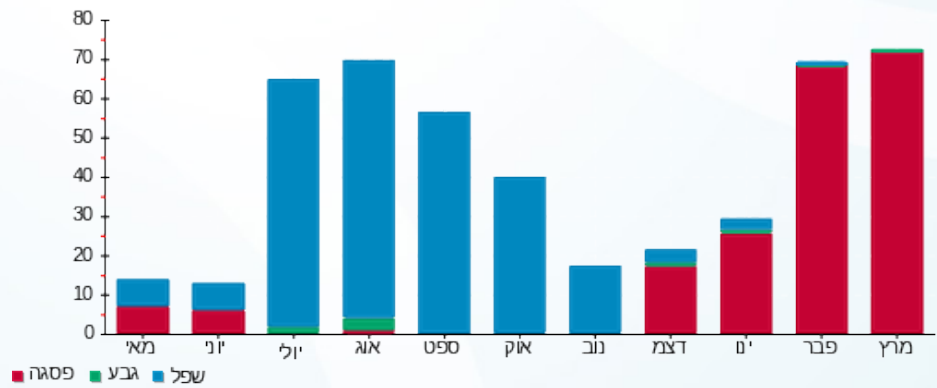
לא כולל מע"מ

התפלגות חיוב בש"ח לפי תעו"ז



פסגה (34.08 ₪)  
 גבע (0.04 ₪)  
 שפל (0.00 ₪)

הסטוריית צריכה בקוט"ש





02/04/19 תאריך הפקה:  
 31/03/19 תאריך קריאה נוכחית:  
 01/03/19 תאריך קריאה קודמת:

שם דייר: בניין C - ראשי לוח  
 שם אתר: עזריאלי חולון שובל

לקוח/ה נכבד/ה, אנו מתכבדים להגיש את חישוב צריכת החשמל לתקופה 01/03/19 - 31/03/19:

בניין C ראשי לוח - 1 - 16226505(0x0)

סוג תעריף	סוג צריכה	קריאה קודמת	קריאה נוכחית	סה"כ צריכה בקוט"ש	מחיר לקוט"ש בא"ג	סה"כ לתשלום
פרטי חשבון עבור תאריכים:						
777	פסגה	01/03/19	31/03/19	1,886.80	47.67	899.44 ₪
778	גבע	4,333.20	4,676.00	342.80	39.50	135.41 ₪
779	שפל	14,697.20	15,314.40	617.20	32.70	201.82 ₪

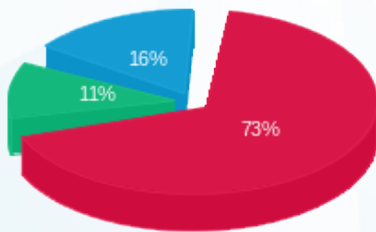
סה"כ לדייר:

פסגה	גבע	שפל	סה"כ	שיא ביקוש
1,886.80	342.80	617.20	2,846.80	11.35
899.44 ₪	135.41 ₪	201.82 ₪	1,236.67 ₪	

סה"כ צריכה  
 סה"כ לתשלום

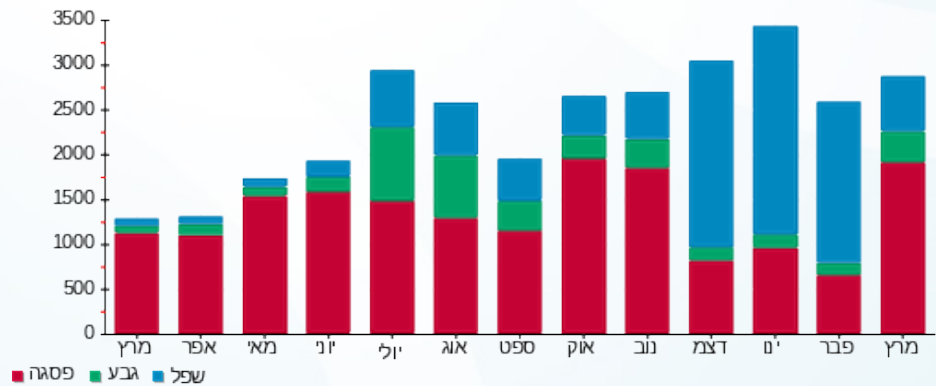
195.61 ₪	תשלום קבוע	
0.00 ₪	תשלום עבור גודל חיבור בKVA (0x0)	
1,432.28 ₪	סה"כ לתשלום	לא כולל מע"מ

התפלגות חיוב בש"ח לפי תע"ז



■ פסגה (899.44 ₪)  
 ■ גבע (135.41 ₪)  
 ■ שפל (201.82 ₪)

הסטוריית צריכה בקוט"ש





02/04/19

תאריך הפקדה:

שם דייר: בניין C - ראשי מאור

31/03/19

תאריך קריאה נוכחית:

שם אתר: עזריאלי חולון שובל

01/03/19

תאריך קריאה קודמת:

לקוח/ה נכבד/ה, אנו מתכבדים להגיש את חישוב צריכת החשמל לתקופה 01/03/19 - 31/03/19:

בניין C - ראשי מאור - 2 - 16224962(0x0)

סה"כ לתשלום	מחיר לקוט"ש בא"ג	סה"כ צריכה בקוט"ש	קריאה נוכחית	קריאה קודמת	סוג צריכה	סוג תעריף
			31/03/19	01/03/19		פרטי חשבון עבור תאריכים:
146.78 ₪	47.67	307.90	1,306.10	998.20	פסגה	777
36.62 ₪	39.50	92.70	349.20	256.50	גבע	778
27.01 ₪	32.70	82.60	2,400.20	2,317.60	שפל	779

סה"כ לדייר:

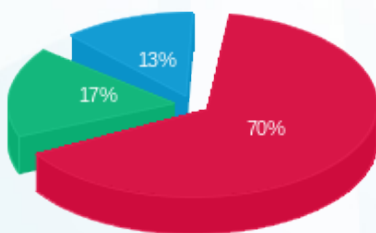
שיא ביקוש	סה"כ	שפל	גבע	פסגה
1.06	483.20	82.60	92.70	307.90
	210.40 ₪	27.01 ₪	36.62 ₪	146.78 ₪

סה"כ צריכה

סה"כ לתשלום

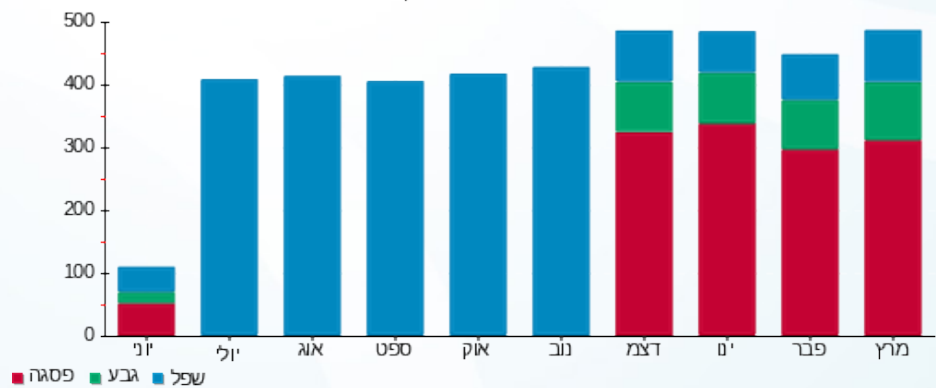
195.61 ₪	<b>תשלום קבוע</b>	
0.00 ₪	<b>תשלום עבור גודל חיבור בKVA (0x0)</b>	
406.01 ₪	<b>סה"כ לתשלום</b>	<b>לא כולל מע"מ</b>

התפלגות חיוב בש"ח לפי תעו"ז



- פסגה (146.78 ₪)
- גבע (36.62 ₪)
- שפל (27.01 ₪)

הסטוריית צריכה בקוט"ש



- פסגה
- גבע
- שפל





02/04/19 תאריך הפקה:  
 31/03/19 תאריך קריאה נוכחית:  
 01/03/19 תאריך קריאה קודמת:

שם דייר: בניין C - ראשי מעגלים F100-F 111  
 שם אתר: עזריאלי חולון שובל

לקוח/ה נכבד/ה, אנו מתכבדים להגיש את חישוב צריכת החשמל לתקופה 01/03/19 - 31/03/19:

ראשי מעגלים - 8 - 15114148(0x0)

סה"כ לתשלום	מחיר לקוט"ש בא"ג	סה"כ צריכה בקוט"ש	קריאה נוכחית	קריאה קודמת	סוג צריכה	סוג תעריף
			31/03/19	01/03/19		פרטי חשבון עבור תאריכים:
74.00 ₪	47.67	155.24	3,492.46	3,337.22	פסגה	777
27.50 ₪	39.50	69.62	1,898.61	1,829.00	גבע	778
33.06 ₪	32.70	101.12	4,902.03	4,800.92	שפל	779

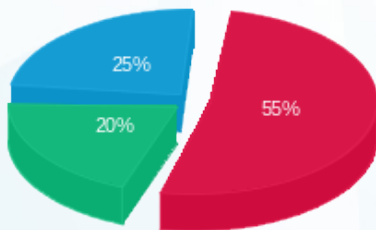
סה"כ לדייר:

שיא ביקוש	סה"כ	שפל	גבע	פסגה
0.54	325.97	101.12	69.62	155.24
	134.57 ₪	33.06 ₪	27.50 ₪	74.00 ₪

סה"כ צריכה  
 סה"כ לתשלום

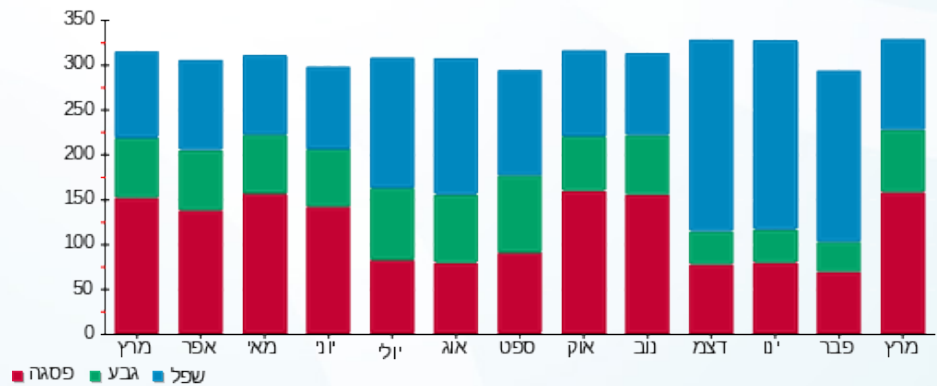
195.61 ₪	<b>תשלום קבוע</b>	
0.00 ₪	<b>תשלום עבור גודל חיבור בKVA (0x0)</b>	
330.18 ₪	<b>סה"כ לתשלום</b>	<b>לא כולל מע"מ</b>

התפלגות חיוב בש"ח לפי תעו"ז



■ פסגה (74.00 ₪)  
 ■ גבע (27.50 ₪)  
 ■ שפל (33.06 ₪)

הסטוריית צריכה בקוט"ש





02/04/19 תאריך הפיקה:  
 31/03/19 תאריך קריאה נוכחית:  
 01/03/19 תאריך קריאה קודמת:

שם דייר: בניין C - ראשי ציבורי Q21  
 שם אתר: עזריאלי חולון שובל

לקוח/ה נכבד/ה, אנו מתכבדים להגיש את חישוב צריכת החשמל לתקופה 01/03/19 - 31/03/19:

ראשי ציבורי 14 - 16226505 (0x0) - Q21

סוג תעריף	סוג צריכה	קריאה קודמת	קריאה נוכחית	סה"כ צריכה בקוט"ש	מחיר לקוט"ש בא"ג	סה"כ לתשלום
פרטי חשבון עבור תאריכים:						
777	פסגה	01/03/19	31/03/19	109.10	47.67	52.01 ₪
778	גבע	740.25	789.25	49.00	39.50	19.36 ₪
779	שפל	1,401.95	1,450.80	48.85	32.70	15.97 ₪

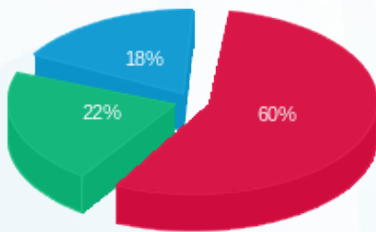
סה"כ לדייר:

פסגה	גבע	שפל	סה"כ	שיא ביקוש
109.10	49.00	48.85	206.95	0.38
₪ 52.01	₪ 19.36	₪ 15.97	₪ 87.34	

סה"כ צריכה  
 סה"כ לתשלום

195.61 ₪	תשלום קבוע	
0.00 ₪	תשלום עבור גודל חיבור בKVA (0x0)	
282.95 ₪	סה"כ לתשלום	לא כולל מע"מ

התפלגות חיוב בש"ח לפי תעו"ז



פסגה (₪ 52.01)  
 גבע (₪ 19.36)  
 שפל (₪ 15.97)

הסטוריית צריכה בקוט"ש

