



11/04/19 תאריך הפקה:  
 07/04/19 תאריך קריאה נוכחית:  
 08/03/19 תאריך קריאה קודמת:

שם דייר: אופקים  
 שם אתר: אבן גבירול

לקוח/ה נכבד/ה, אנו מתכבדים להגיש את חישוב צריכת החשמל לתקופה 07/04/19 - 08/03/19:

אופקים - 3 - 00021650(0x0)

| סה"כ לתשלום | מחיר לקוט"ש בא"ג | סה"כ צריכה בקוט"ש | קריאה נוכחית | קריאה קודמת | סוג צריכה                | סוג תעריף |
|-------------|------------------|-------------------|--------------|-------------|--------------------------|-----------|
|             |                  |                   | 07/04/19     | 08/03/19    | פרטי חשבון עבור תאריכים: |           |
| ₪ 455.46    | 47.67            | 955.45            | 166,940.23   | 165,984.78  | פסגה                     | 777       |
| ₪ 56.17     | 39.50            | 142.19            | 93,062.74    | 92,920.55   | גבע                      | 778       |
| ₪ 68.60     | 32.70            | 209.80            | 77,591.19    | 77,381.40   | שפל                      | 779       |

תוספת עבור חשמל שילוט

| סה"כ לתשלום | מחיר לקוט"ש בא"ג | סה"כ צריכה בקוט"ש | קריאה נוכחית | קריאה קודמת | סוג צריכה                | סוג תעריף |
|-------------|------------------|-------------------|--------------|-------------|--------------------------|-----------|
|             |                  |                   | 07/04/19     | 08/03/19    | פרטי חשבון עבור תאריכים: |           |
| ₪ 0.00      | 47.67            | 0.00              |              |             | פסגה                     | 777       |
| ₪ 0.00      | 39.50            | 0.00              |              |             | גבע                      | 778       |
| ₪ 145.84    | 32.70            | 446.00            |              |             | שפל                      | 779       |

תוספת עבור חשמל שילוט

סה"כ לדייר:

| שיא ביקוש | סה"כ     | שפל     | גבע     | פסגה     |
|-----------|----------|---------|---------|----------|
| 9.73      | 1,307.43 | 209.80  | 142.19  | 955.45   |
|           | ₪ 580.23 | ₪ 68.60 | ₪ 56.17 | ₪ 455.46 |

סה"כ צריכה

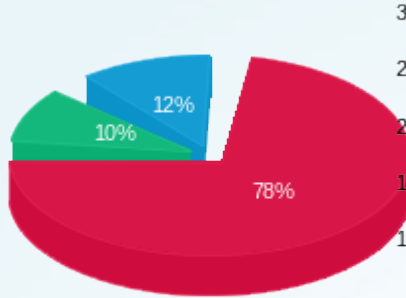
סה"כ לתשלום

|          |                                  |              |
|----------|----------------------------------|--------------|
| ₪ 195.61 | תשלום קבוע                       |              |
| ₪ 0.00   | תשלום עבור גודל חיבור בKVA (0x0) |              |
| ₪ 921.68 | סה"כ לתשלום                      | לא כולל מע"מ |



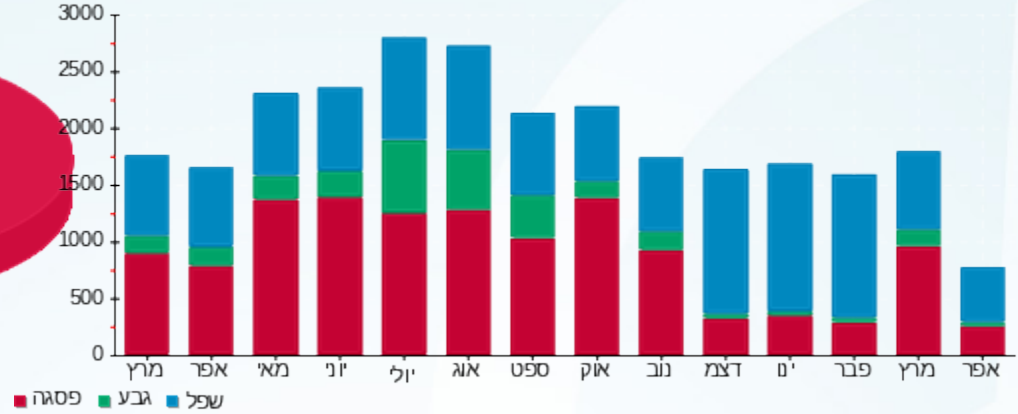


התפלגות חיוב בש"ח לפי תעו"ז



■ פסגה (ש"ח 455.46)  
■ גבע (ש"ח 56.17)  
■ שפל (ש"ח 68.60)

הסטוריית צריכה בקוט"ש





11/04/19 תאריך הפקה:  
 07/04/19 תאריך קריאה נוכחית:  
 08/03/19 תאריך קריאה קודמת:

שם דייר: כיתן  
 שם אתר: אבן גבירול

לקוח/ה נכבד/ה, אנו מתכבדים להגיש את חישוב צריכת החשמל לתקופה 07/04/19 - 08/03/19:

כיתן - 6 - 00022144 (0x0)

| סה"כ לתשלום | מחיר לקוט"ש בא"ג | סה"כ צריכה בקוט"ש | קריאה נוכחית | קריאה קודמת | סוג צריכה                | סוג תעריף |
|-------------|------------------|-------------------|--------------|-------------|--------------------------|-----------|
|             |                  |                   | 07/04/19     | 08/03/19    | פרטי חשבון עבור תאריכים: |           |
| ₪ 583.07    | 47.67            | 1,223.15          | 452,733.25   | 451,510.11  | פסגה                     | 777       |
| ₪ 136.59    | 39.50            | 345.80            | 288,279.20   | 287,933.40  | גבע                      | 778       |
| ₪ 118.12    | 32.70            | 361.21            | 245,460.57   | 245,099.36  | שפל                      | 779       |

תוספת עבור חשמל שילוט

| סה"כ לתשלום | מחיר לקוט"ש בא"ג | סה"כ צריכה בקוט"ש | קריאה נוכחית | קריאה קודמת | סוג צריכה                | סוג תעריף |
|-------------|------------------|-------------------|--------------|-------------|--------------------------|-----------|
|             |                  |                   | 07/04/19     | 08/03/19    | פרטי חשבון עבור תאריכים: |           |
| ₪ 0.00      | 47.67            | 0.00              |              |             | פסגה                     | 777       |
| ₪ 44.64     | 39.50            | 113.00            |              |             | גבע                      | 778       |
| ₪ 0.00      | 32.70            | 0.00              |              |             | שפל                      | 779       |

תוספת עבור חשמל שילוט

סה"כ לדייר:

| שיא ביקוש | סה"כ     | שפל      | גבע      | פסגה     |
|-----------|----------|----------|----------|----------|
| 12.83     | 1,930.16 | 361.21   | 345.80   | 1,223.15 |
|           | ₪ 837.78 | ₪ 118.12 | ₪ 136.59 | ₪ 583.07 |

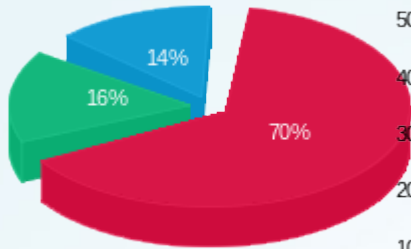
סה"כ צריכה  
 סה"כ לתשלום

|            |                                  |              |
|------------|----------------------------------|--------------|
| ₪ 195.61   | תשלום קבוע                       |              |
| ₪ 0.00     | תשלום עבור גודל חיבור בKVA (0x0) |              |
| ₪ 1,078.03 | סה"כ לתשלום                      | לא כולל מע"מ |



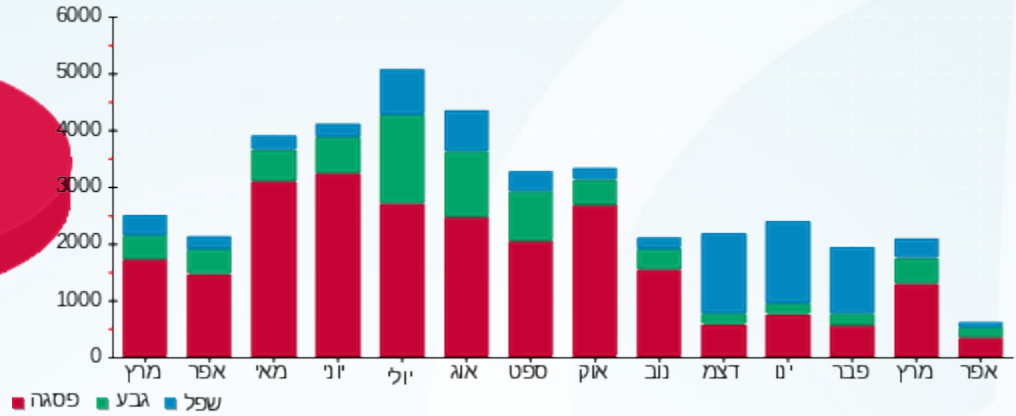


התפלגות חיוב בש"ח לפי תעו"ז



פסגה (583.07) ₪  
 גבע (136.59) ₪  
 שפל (118.12) ₪

הסטוריית צריכה בקוט"ש





11/04/19 תאריך הפקה:  
 07/04/19 תאריך קריאה נוכחית:  
 08/03/19 תאריך קריאה קודמת:

שם דייר: מכון מור  
 שם אתר: אבן גבירול

לקוח/ה נכבד/ה, אנו מתכבדים להגיש את חישוב צריכת החשמל לתקופה 07/04/19 - 08/03/19:

מכון מור - 8 - 00021650 (0x0)

| סוג תעריף                | סוג צריכה | קריאה קודמת | קריאה נוכחית | סה"כ צריכה בקוט"ש | מחיר לקוט"ש בא"ג | סה"כ לתשלום |
|--------------------------|-----------|-------------|--------------|-------------------|------------------|-------------|
| פרטי חשבון עבור תאריכים: |           |             |              |                   |                  |             |
| 777                      | פסגה      | 08/03/19    | 07/04/19     | 4,780.82          | 47.67            | 2,279.01 ₪  |
| 778                      | גבע       | 106,386.94  | 107,775.62   | 1,388.68          | 39.50            | 548.53 ₪    |
| 779                      | שפל       | 275,569.78  | 278,297.45   | 2,727.67          | 32.70            | 891.95 ₪    |

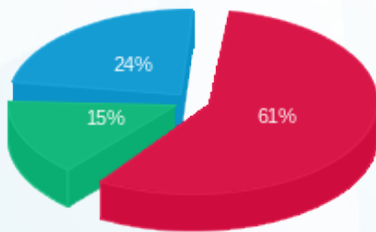
סה"כ לדייר:

| פסגה       | גבע      | שפל      | סה"כ       | שיא ביקוש |
|------------|----------|----------|------------|-----------|
| 4,780.82   | 1,388.68 | 2,727.67 | 8,897.16   | 23.53     |
| 2,279.01 ₪ | 548.53 ₪ | 891.95 ₪ | 3,719.49 ₪ |           |

סה"כ צריכה  
 סה"כ לתשלום

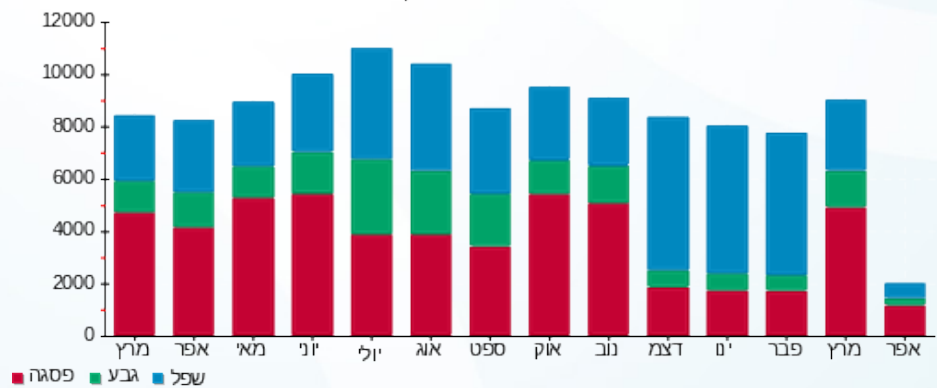
|            |                                  |              |
|------------|----------------------------------|--------------|
| 195.61 ₪   | תשלום קבוע                       |              |
| 0.00 ₪     | תשלום עבור גודל חיבור בKVA (0x0) |              |
| 3,915.10 ₪ | סה"כ לתשלום                      | לא כולל מע"מ |

התפלגות חיוב בש"ח לפי תע"ז



■ פסגה (2,279.01 ₪)  
 ■ גבע (548.53 ₪)  
 ■ שפל (891.95 ₪)

הסטוריית צריכה בקוט"ש





11/04/19 תאריך הפקה:  
 07/04/19 תאריך קריאה נוכחית:  
 08/03/19 תאריך קריאה קודמת:

**שם דייר:** סופרפארם  
**שם אתר:** אבן גבירול

**לקוח/ה נכבד/ה, אנו מתכבדים להגיש את חישוב צריכת החשמל לתקופה 07/04/19 - 08/03/19:**

**סופרפארם - 5 - 00022144(0x0)**

| סוג תעריף                | סוג צריכה | קריאה קודמת  | קריאה נוכחית | סה"כ צריכה בקוט"ש | מחיר לקוט"ש בא"ג | סה"כ לתשלום |
|--------------------------|-----------|--------------|--------------|-------------------|------------------|-------------|
| פרטי חשבון עבור תאריכים: |           |              |              |                   |                  |             |
| 777                      | פסגה      | 08/03/19     | 07/04/19     | 13,768.36         | 47.67            | 6,563.38 ₪  |
| 778                      | גבע       | 1,474,159.52 | 1,480,221.30 | 6,061.77          | 39.50            | 2,394.40 ₪  |
| 779                      | שפל       | 1,948,304.03 | 1,961,656.45 | 13,352.42         | 32.70            | 4,366.24 ₪  |

**תוספת עבור חשמל שילוט**

| סוג תעריף                | סוג צריכה | קריאה קודמת | קריאה נוכחית | סה"כ צריכה בקוט"ש | מחיר לקוט"ש בא"ג | סה"כ לתשלום |
|--------------------------|-----------|-------------|--------------|-------------------|------------------|-------------|
| פרטי חשבון עבור תאריכים: |           |             |              |                   |                  |             |
| 777                      | פסגה      | 08/03/19    | 07/04/19     | 0.00              | 47.67            | 0.00 ₪      |
| 778                      | גבע       |             |              | 932.00            | 39.50            | 368.14 ₪    |
| 779                      | שפל       |             |              | 0.00              | 32.70            | 0.00 ₪      |

תוספת עבור חשמל שילוט

**סה"כ לדייר:**

| פסגה       | גבע        | שפל        | סה"כ        | שיא ביקוש |
|------------|------------|------------|-------------|-----------|
| 13,768.36  | 6,061.77   | 13,352.42  | 33,182.55   | 70.64     |
| ₪ 6,563.38 | ₪ 2,394.40 | ₪ 4,366.24 | ₪ 13,324.02 |           |

סה"כ צריכה

סה"כ לתשלום

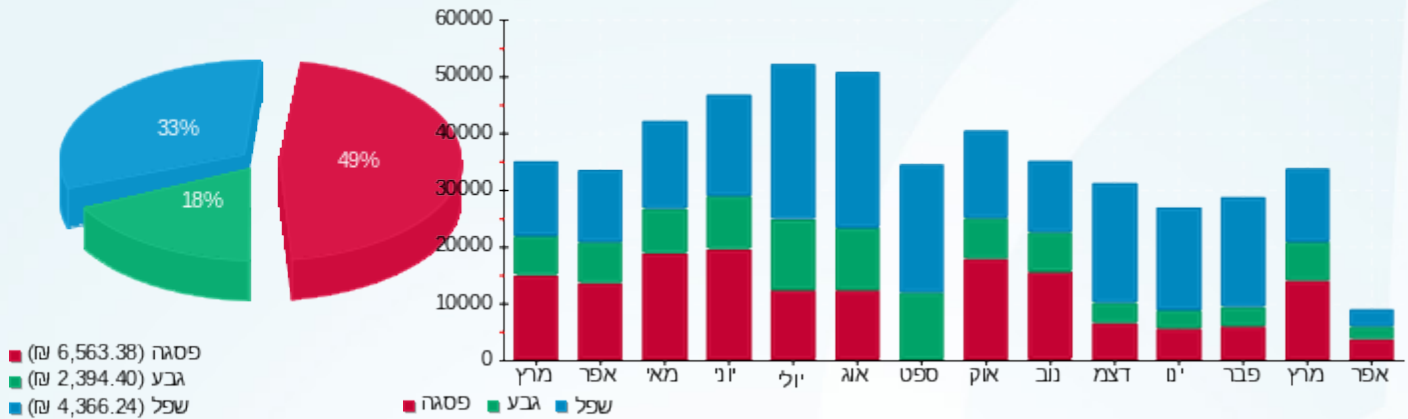
|             |   |                     |
|-------------|---|---------------------|
| 195.61 ₪    | <b>תשלום קבוע</b>                       |                     |
| 0.00 ₪      | <b>תשלום עבור גודל חיבור בKVA (0x0)</b> |                     |
| 13,887.77 ₪ | <b>סה"כ לתשלום</b>                      | <b>לא כולל מע"מ</b> |





התפלגות חיוב בש"ח לפי תעו"ז

הסטוריית צריכה בקוט"ש



11/04/19 תאריך הפקה:  
 07/04/19 תאריך קריאה נוכחית:  
 08/03/19 תאריך קריאה קודמת:

שם דייר: סטודיו B  
 שם אתר: אבן גבירול

**לקוח/ה נכבד/ה, אנו מתכבדים להגיש את חישוב צריכת החשמל לתקופה 07/04/19 - 08/03/19:**

**סטודיו B בחיובי - 5 - 00021650 (0x0)**

| סוג תעריף | סוג צריכה | קריאה קודמת | קריאה נוכחית | סה"כ צריכה בקוט"ש | מחיר לקוט"ש בא"ג         | סה"כ לתשלום |
|-----------|-----------|-------------|--------------|-------------------|--------------------------|-------------|
|           |           |             | 07/04/19     | 08/03/19          | פרטי חשבון עבור תאריכים: |             |
| 777       | פסגה      | 552,714.70  | 553,838.82   | 1,124.13          | 47.67                    | 535.87 ₪    |
| 778       | גבע       | 520,117.61  | 521,156.32   | 1,038.70          | 39.50                    | 410.29 ₪    |
| 779       | שפל       | 516,309.46  | 518,130.62   | 1,821.16          | 32.70                    | 595.52 ₪    |

**סטודיו B חיוני - 7 - 00021650 (0x0)**

| סוג תעריף | סוג צריכה | קריאה קודמת | קריאה נוכחית | סה"כ צריכה בקוט"ש | מחיר לקוט"ש בא"ג         | סה"כ לתשלום |
|-----------|-----------|-------------|--------------|-------------------|--------------------------|-------------|
|           |           |             | 07/04/19     | 08/03/19          | פרטי חשבון עבור תאריכים: |             |
| 777       | פסגה      | 439,318.74  | 441,642.39   | 2,323.65          | 47.67                    | 1,107.69 ₪  |
| 778       | גבע       | 335,542.53  | 336,524.43   | 981.90            | 39.50                    | 387.85 ₪    |
| 779       | שפל       | 331,628.92  | 332,537.74   | 908.82            | 32.70                    | 297.18 ₪    |

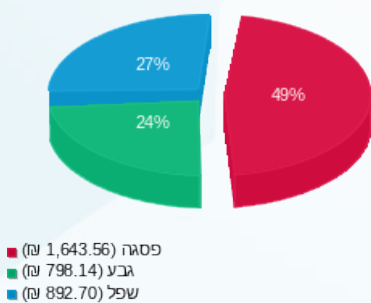
**סה"כ לדייר:**

| פסגה       | גבע      | שפל      | סה"כ       | שיא ביקוש |
|------------|----------|----------|------------|-----------|
| 3,447.78   | 2,020.60 | 2,729.98 | 8,198.36   | 54.91     |
| ₪ 1,643.56 | ₪ 798.14 | ₪ 892.70 | ₪ 3,334.40 |           |

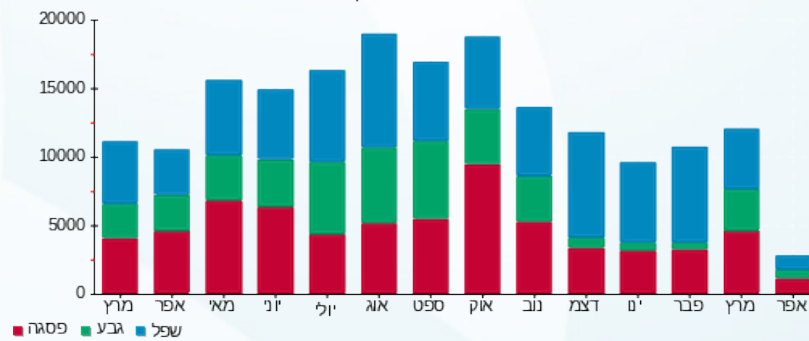
סה"כ צריכה  
 סה"כ לתשלום

|            |   |                     |
|------------|---|---------------------|
| 195.61 ₪   | <b>תשלום קבוע</b>                       |                     |
| 0.00 ₪     | <b>תשלום עבור גודל חיבור בKVA (0x0)</b> |                     |
| 3,530.01 ₪ | <b>סה"כ לתשלום</b>                      | <b>לא כולל מע"מ</b> |

התפלגות חיוב בש"ח לפי תע"ז



הסטוריית צריכה בקוט"ש





11/04/19 תאריך הפקה:  
 07/04/19 תאריך קריאה נוכחית:  
 08/03/19 תאריך קריאה קודמת:

שם דייר: סטודיו C  
 שם אתר: אבן גבירול

לקוח/ה נכבד/ה, אנו מתכבדים להגיש את חישוב צריכת החשמל לתקופה 07/04/19 - 08/03/19:

סטודיו 3 - (0x0)00022144 - C

| סה"כ לתשלום | מחיר לקוט"ש בא"ג | סה"כ צריכה בקוט"ש | קריאה נוכחית | קריאה קודמת | סוג צריכה | סוג תעריף                |
|-------------|------------------|-------------------|--------------|-------------|-----------|--------------------------|
|             |                  |                   | 07/04/19     | 08/03/19    |           | פרטי חשבון עבור תאריכים: |
| ₪ 939.30    | 47.67            | 1,970.43          | 509,981.78   | 508,011.35  | פסגה      | 777                      |
| ₪ 300.10    | 39.50            | 759.74            | 468,530.48   | 467,770.74  | גבע       | 778                      |
| ₪ 218.54    | 32.70            | 668.31            | 538,932.78   | 538,264.46  | שפל       | 779                      |

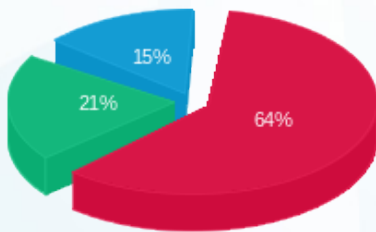
סה"כ לדיר:

| שיא ביקוש | סה"כ       | שפל      | גבע      | פסגה     |
|-----------|------------|----------|----------|----------|
| 25.76     | 3,398.48   | 668.31   | 759.74   | 1,970.43 |
|           | ₪ 1,457.94 | ₪ 218.54 | ₪ 300.10 | ₪ 939.30 |

סה"כ צריכה  
 סה"כ לתשלום

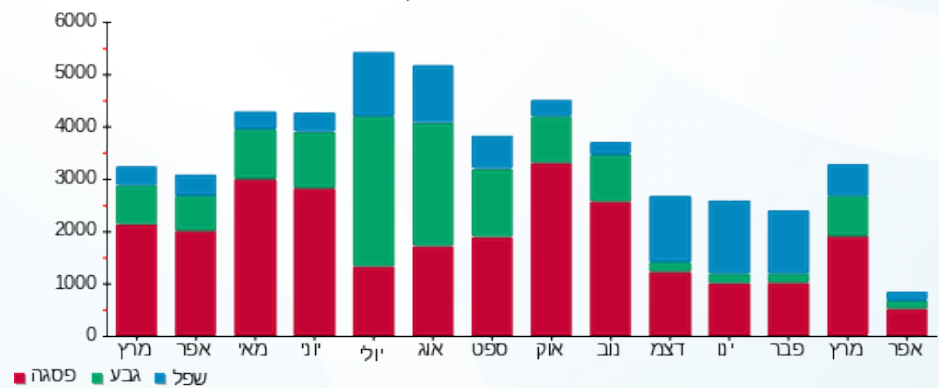
|            |   |                     |
|------------|---|---------------------|
| ₪ 195.61   | <b>תשלום קבוע</b>                       |                     |
| ₪ 0.00     | <b>תשלום עבור גודל חיבור בKVA (0x0)</b> |                     |
| ₪ 1,653.55 | <b>סה"כ לתשלום</b>                      | <b>לא כולל מע"מ</b> |

התפלגות חיוב בש"ח לפי תעו"ז



■ פסגה (₪ 939.30)  
 ■ גבע (₪ 300.10)  
 ■ שפל (₪ 218.54)

הסטוריית צריכה בקוט"ש





11/04/19 תאריך הפקה:  
 07/04/19 תאריך קריאה נוכחית:  
 08/03/19 תאריך קריאה קודמת:

שם דייר: ציבורי  
 שם אתר: אבן גבירול

**לקוח/ה נכבד/ה, אנו מתכבדים להגיש את חישוב צריכת החשמל לתקופה 07/04/19 - 08/03/19:**

**ראשי - 1 - 00021650 (0x0)**

| סוג תעריף                | סוג צריכה | קריאה קודמת   | קריאה נוכחית  | סה"כ צריכה בקוט"ש | מחיר לקוט"ש בא"ג | סה"כ לתשלום |
|--------------------------|-----------|---------------|---------------|-------------------|------------------|-------------|
| פרטי חשבון עבור תאריכים: |           |               | 07/04/19      | 08/03/19          |                  |             |
| 777                      | פסגה      | 15,562,516.83 | 15,648,457.22 | 85,940.38         | 47.67            | 40,967.78 ₪ |
| 778                      | גבע       | 12,071,898.21 | 12,101,596.19 | 29,697.98         | 39.50            | 11,730.70 ₪ |
| 779                      | שפל       | 13,809,812.80 | 13,863,110.75 | 53,297.95         | 32.70            | 17,428.43 ₪ |

**קפה גו - 2 - 00021650 (0x0)**

| סוג תעריף                | סוג צריכה | קריאה קודמת | קריאה נוכחית | סה"כ צריכה בקוט"ש | מחיר לקוט"ש בא"ג | סה"כ לתשלום |
|--------------------------|-----------|-------------|--------------|-------------------|------------------|-------------|
| פרטי חשבון עבור תאריכים: |           |             | 07/04/19     | 08/03/19          |                  |             |
| 777                      | פסגה      | 808,899.84  | 810,808.16   | -1,908.31         | 47.67            | -909.69 ₪   |
| 778                      | גבע       | 676,440.87  | 676,891.72   | -450.86           | 39.50            | -178.09 ₪   |
| 779                      | שפל       | 375,757.06  | 376,571.10   | -814.04           | 32.70            | -266.19 ₪   |

**אופקים - 3 - 00021650 (0x0)**

| סוג תעריף                | סוג צריכה | קריאה קודמת | קריאה נוכחית | סה"כ צריכה בקוט"ש | מחיר לקוט"ש בא"ג | סה"כ לתשלום |
|--------------------------|-----------|-------------|--------------|-------------------|------------------|-------------|
| פרטי חשבון עבור תאריכים: |           |             | 07/04/19     | 08/03/19          |                  |             |
| 777                      | פסגה      | 165,984.78  | 166,940.23   | -955.45           | 47.67            | -455.46 ₪   |
| 778                      | גבע       | 92,920.55   | 93,062.74    | -142.19           | 39.50            | -56.17 ₪    |
| 779                      | שפל       | 77,381.40   | 77,591.19    | -209.80           | 32.70            | -68.60 ₪    |

**סטודיו B ב. חיוני - 5 - 00021650 (0x0)**

| סוג תעריף                | סוג צריכה | קריאה קודמת | קריאה נוכחית | סה"כ צריכה בקוט"ש | מחיר לקוט"ש בא"ג | סה"כ לתשלום |
|--------------------------|-----------|-------------|--------------|-------------------|------------------|-------------|
| פרטי חשבון עבור תאריכים: |           |             | 07/04/19     | 08/03/19          |                  |             |
| 777                      | פסגה      | 552,714.70  | 553,838.82   | -1,124.13         | 47.67            | -535.87 ₪   |
| 778                      | גבע       | 520,117.61  | 521,156.32   | -1,038.70         | 39.50            | -410.29 ₪   |
| 779                      | שפל       | 516,309.46  | 518,130.62   | -1,821.16         | 32.70            | -595.52 ₪   |




**סטודיו B חיוני - 7 - 00021650 (0x0)**

| סוג תעריף | סוג צריכה | קריאה קודמת | קריאה נוכחית | סה"כ צריכה בקוט"ש        | מחיר לקוט"ש בא"ג | סה"כ לתשלום |
|-----------|-----------|-------------|--------------|--------------------------|------------------|-------------|
|           |           | 08/03/19    | 07/04/19     | פרטי חשבון עבור תאריכים: |                  |             |
| 777       | פסגה      | 439,318.74  | 441,642.39   | -2,323.65                | 47.67            | 1,107.69 ₪  |
| 778       | גבע       | 335,542.53  | 336,524.43   | -981.90                  | 39.50            | 387.85 ₪    |
| 779       | שפל       | 331,628.92  | 332,537.74   | -908.82                  | 32.70            | 297.18 ₪    |

**מכון מור - 8 - 00021650 (0x0)**

| סוג תעריף | סוג צריכה | קריאה קודמת | קריאה נוכחית | סה"כ צריכה בקוט"ש        | מחיר לקוט"ש בא"ג | סה"כ לתשלום |
|-----------|-----------|-------------|--------------|--------------------------|------------------|-------------|
|           |           | 08/03/19    | 07/04/19     | פרטי חשבון עבור תאריכים: |                  |             |
| 777       | פסגה      | 286,584.56  | 291,365.37   | -4,780.82                | 47.67            | 2,279.01 ₪  |
| 778       | גבע       | 106,386.94  | 107,775.62   | -1,388.68                | 39.50            | 548.53 ₪    |
| 779       | שפל       | 275,569.78  | 278,297.45   | -2,727.67                | 32.70            | 891.95 ₪    |

**שירותי בריאות כללית ק.2 - 1 - 00022144 (0x0)**

| סוג תעריף | סוג צריכה | קריאה קודמת  | קריאה נוכחית | סה"כ צריכה בקוט"ש        | מחיר לקוט"ש בא"ג | סה"כ לתשלום |
|-----------|-----------|--------------|--------------|--------------------------|------------------|-------------|
|           |           | 08/03/19     | 07/04/19     | פרטי חשבון עבור תאריכים: |                  |             |
| 777       | פסגה      | 3,667,352.81 | 3,689,823.98 | -22,471.18               | 47.67            | 10,712.01 ₪ |
| 778       | גבע       | 3,089,002.14 | 3,093,839.75 | -4,837.61                | 39.50            | 1,910.86 ₪  |
| 779       | שפל       | 3,758,976.73 | 3,768,980.38 | -10,003.64               | 32.70            | 3,271.19 ₪  |

**שופרסל - 2 - 00022144 (0x0)**

| סוג תעריף | סוג צריכה | קריאה קודמת  | קריאה נוכחית | סה"כ צריכה בקוט"ש        | מחיר לקוט"ש בא"ג | סה"כ לתשלום |
|-----------|-----------|--------------|--------------|--------------------------|------------------|-------------|
|           |           | 08/03/19     | 07/04/19     | פרטי חשבון עבור תאריכים: |                  |             |
| 777       | פסגה      | 4,430,451.36 | 4,457,437.46 | -26,986.10               | 47.67            | 12,864.28 ₪ |
| 778       | גבע       | 3,437,781.07 | 3,448,173.47 | -10,392.40               | 39.50            | 4,105.00 ₪  |
| 779       | שפל       | 4,423,974.89 | 4,442,672.97 | -18,698.08               | 32.70            | 6,114.27 ₪  |

**סטודיו 3 - 00022144 (0x0) - C**

| סוג תעריף | סוג צריכה | קריאה קודמת | קריאה נוכחית | סה"כ צריכה בקוט"ש        | מחיר לקוט"ש בא"ג | סה"כ לתשלום |
|-----------|-----------|-------------|--------------|--------------------------|------------------|-------------|
|           |           | 08/03/19    | 07/04/19     | פרטי חשבון עבור תאריכים: |                  |             |
| 777       | פסגה      | 508,011.35  | 509,981.78   | -1,970.43                | 47.67            | 939.30 ₪    |
| 778       | גבע       | 467,770.74  | 468,530.48   | -759.74                  | 39.50            | 300.10 ₪    |
| 779       | שפל       | 538,264.46  | 538,932.78   | -668.31                  | 32.70            | 218.54 ₪    |





**סופרארם - 5 - 00022144 (0x0)**

| סה"כ לתשלום | מחיר לקוט"ש בא"ג | סה"כ צריכה בקוט"ש | קריאה נוכחית | קריאה קודמת  | סוג צריכה                | סוג תעריף |
|-------------|------------------|-------------------|--------------|--------------|--------------------------|-----------|
|             |                  |                   | 07/04/19     | 08/03/19     | פרטי חשבון עבור תאריכים: |           |
| ₪ -6,563.38 | 47.67            | -13,768.36        | 84,114.57    | 70,346.22    | פסגה                     | 777       |
| ₪ -2,394.40 | 39.50            | -6,061.77         | 1,480,221.30 | 1,474,159.52 | גבע                      | 778       |
| ₪ -4,366.24 | 32.70            | -13,352.42        | 1,961,656.45 | 1,948,304.03 | שפל                      | 779       |

**כיתן - 6 - 00022144 (0x0)**

| סה"כ לתשלום | מחיר לקוט"ש בא"ג | סה"כ צריכה בקוט"ש | קריאה נוכחית | קריאה קודמת | סוג צריכה                | סוג תעריף |
|-------------|------------------|-------------------|--------------|-------------|--------------------------|-----------|
|             |                  |                   | 07/04/19     | 08/03/19    | פרטי חשבון עבור תאריכים: |           |
| ₪ -583.07   | 47.67            | -1,223.15         | 452,733.25   | 451,510.11  | פסגה                     | 777       |
| ₪ -136.59   | 39.50            | -345.80           | 288,279.20   | 287,933.40  | גבע                      | 778       |
| ₪ -118.12   | 32.70            | -361.21           | 245,460.57   | 245,099.36  | שפל                      | 779       |

**סופרארם חיוני - 8 - 00022144 (0x0)**

| סה"כ לתשלום | מחיר לקוט"ש בא"ג | סה"כ צריכה בקוט"ש | קריאה נוכחית | קריאה קודמת | סוג צריכה                | סוג תעריף |
|-------------|------------------|-------------------|--------------|-------------|--------------------------|-----------|
|             |                  |                   | 07/04/19     | 08/03/19    | פרטי חשבון עבור תאריכים: |           |
| ₪ 0.00      | 47.67            | 0.00              | 20,438.38    | 20,438.38   | פסגה                     | 777       |
| ₪ 0.00      | 39.50            | 0.00              | 24,807.57    | 24,807.57   | גבע                      | 778       |
| ₪ 0.00      | 32.70            | 0.00              | 12,276.26    | 12,276.26   | שפל                      | 779       |

**סה"כ לדייר:**

| שיא ביקוש | סה"כ       | שפל        | גבע        | פסגה       |
|-----------|------------|------------|------------|------------|
| 350.85    | 15,459.95  | 3,732.80   | 3,298.33   | 8,428.82   |
|           | ₪ 6,541.48 | ₪ 1,220.63 | ₪ 1,302.84 | ₪ 4,018.02 |

סה"כ צריכה  
סה"כ לתשלום

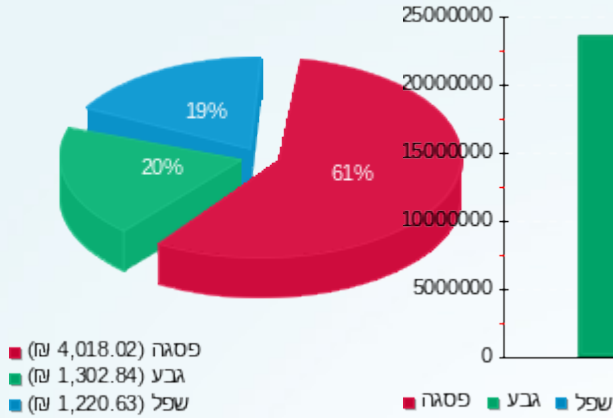
|            |   |                     |
|------------|---|---------------------|
| ₪ 195.61   | <b>תשלום קבוע</b>                       |                     |
| ₪ 0.00     | <b>תשלום עבור גודל חיבור בKVA (0x0)</b> |                     |
| ₪ 6,737.09 | <b>סה"כ לתשלום</b>                      | <b>לא כולל מע"מ</b> |





התפלגות חיוב בש"ח לפי תעו"ז

הסטוריית צריכה בקוט"ש





11/04/19 תאריך הפקה:  
 07/04/19 תאריך קריאה נוכחית:  
 08/03/19 תאריך קריאה קודמת:

שם דייר: שופרסל  
 שם אתר: אבן גבירול

לקוח/ה נכבד/ה, אנו מתכבדים להגיש את חישוב צריכת החשמל לתקופה 07/04/19 - 08/03/19:

שופרסל - 2 - 00022144 (0x0)

| סה"כ לתשלום | מחיר לקוט"ש בא"ג | סה"כ צריכה בקוט"ש | קריאה נוכחית | קריאה קודמת  | סוג צריכה                | סוג תעריף |
|-------------|------------------|-------------------|--------------|--------------|--------------------------|-----------|
|             |                  |                   | 07/04/19     | 08/03/19     | פרטי חשבון עבור תאריכים: |           |
| 12,864.28 ₪ | 47.67            | 26,986.10         | 4,457,437.46 | 4,430,451.36 | פסגה                     | 777       |
| 4,105.00 ₪  | 39.50            | 10,392.40         | 3,448,173.47 | 3,437,781.07 | גבע                      | 778       |
| 6,114.27 ₪  | 32.70            | 18,698.08         | 4,442,672.97 | 4,423,974.89 | שפל                      | 779       |

תוספת עבור חשמל שילוט

| סה"כ לתשלום | מחיר לקוט"ש בא"ג | סה"כ צריכה בקוט"ש | קריאה נוכחית | קריאה קודמת | סוג צריכה                | סוג תעריף |
|-------------|------------------|-------------------|--------------|-------------|--------------------------|-----------|
|             |                  |                   | 07/04/19     | 08/03/19    | פרטי חשבון עבור תאריכים: |           |
| 0.00 ₪      | 47.67            | 0.00              |              |             | פסגה                     | 777       |
| 182.49 ₪    | 39.50            | 462.00            |              |             | גבע                      | 778       |
| 0.00 ₪      | 32.70            | 0.00              |              |             | שפל                      | 779       |

תוספת עבור חשמל שילוט

סה"כ לדייר:

| שיא ביקוש | סה"כ        | שפל        | גבע        | פסגה        |
|-----------|-------------|------------|------------|-------------|
| 118.19    | 56,076.59   | 18,698.08  | 10,392.40  | 26,986.10   |
|           | 23,083.55 ₪ | 6,114.27 ₪ | 4,105.00 ₪ | 12,864.28 ₪ |

סה"כ צריכה

סה"כ לתשלום

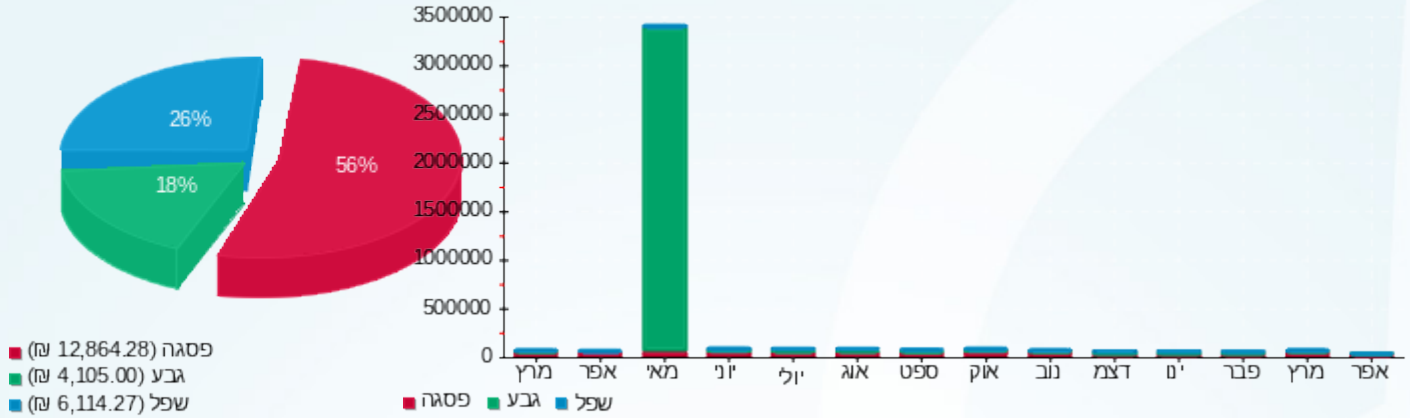
|             |                                  |              |
|-------------|----------------------------------|--------------|
| 195.61 ₪    | תשלום קבוע                       |              |
| 0.00 ₪      | תשלום עבור גודל חיבור בKVA (0x0) |              |
| 23,461.65 ₪ | סה"כ לתשלום                      | לא כולל מע"מ |





התפלגות חיוב בש"ח לפי תעו"ז

הסטוריית צריכה בקוט"ש





11/04/19 תאריך הפקה:  
 07/04/19 תאריך קריאה נוכחית:  
 08/03/19 תאריך קריאה קודמת:

שם דייר: שירותי בריאות כללית ק.2  
 שם אתר: אבן גבירול

לקוח/ה נכבד/ה, אנו מתכבדים להגיש את חישוב צריכת החשמל לתקופה 07/04/19 - 08/03/19:

שירותי בריאות כללית ק.2 - 1 - 00022144 (0x0)

| סה"כ לתשלום | מחיר לקוט"ש בא"ג | סה"כ צריכה בקוט"ש | קריאה נוכחית | קריאה קודמת  | סוג צריכה | סוג תעריף                |
|-------------|------------------|-------------------|--------------|--------------|-----------|--------------------------|
|             |                  |                   | 07/04/19     | 08/03/19     |           | פרטי חשבון עבור תאריכים: |
| 10,712.01 ₪ | 47.67            | 22,471.18         | 3,689,823.98 | 3,667,352.81 | פסגה      | 777                      |
| 1,910.86 ₪  | 39.50            | 4,837.61          | 3,093,839.75 | 3,089,002.14 | גבע       | 778                      |
| 3,271.19 ₪  | 32.70            | 10,003.64         | 3,768,980.38 | 3,758,976.73 | שפל       | 779                      |

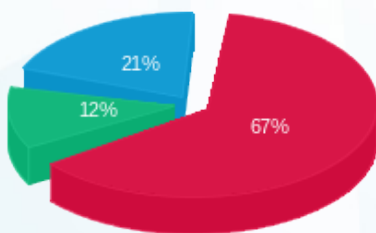
סה"כ לדיר:

| שיא ביקוש | סה"כ        | שפל        | גבע        | פסגה        |
|-----------|-------------|------------|------------|-------------|
| 109.63    | 37,312.43   | 10,003.64  | 4,837.61   | 22,471.18   |
|           | 15,894.06 ₪ | 3,271.19 ₪ | 1,910.86 ₪ | 10,712.01 ₪ |

סה"כ צריכה  
 סה"כ לתשלום

|             |   |                     |
|-------------|---|---------------------|
| 195.61 ₪    | <b>תשלום קבוע</b>                       |                     |
| 0.00 ₪      | <b>תשלום עבור גודל חיבור בKVA (0x0)</b> |                     |
| 16,089.67 ₪ | <b>סה"כ לתשלום</b>                      | <b>לא כולל מע"מ</b> |

התפלגות חיוב בש"ח לפי תעו"ז



פסגה (10,712.01 ₪) 67%  
 גבע (1,910.86 ₪) 12%  
 שפל (3,271.19 ₪) 21%

הסטוריית צריכה בקוט"ש

