



16/04/19 תאריך הפקה:  
 31/03/19 תאריך קריאה נוכחית:  
 03/03/19 תאריך קריאה קודמת:

שם דייר: אנקונינה - חנות מוצרים תינוקות  
 שם אתר: פישמן פרי טעים חדרה

לקוח/ה נכבד/ה, אנו מתכבדים להגיש את חישוב צריכת החשמל לתקופה 03/03/19 - 31/03/19:

אנקונינה - חנות מוצרים תינוקות - 6 - 81036757(0x0)

סה"כ לתשלום	מחיר לקוט"ש בא"ג	סה"כ צריכה בקוט"ש	קריאה נוכחית	קריאה קודמת	סוג צריכה	סוג תעריף
			31/03/19	03/03/19		פרטי חשבון עבור תאריכים:
₪ 51.34	47.67	107.70	21,337.65	21,229.95	פסגה	777
₪ 5.85	39.50	14.80	4,411.10	4,396.30	גבע	778
₪ 1.49	32.70	4.55	3,878.00	3,873.45	שפל	779

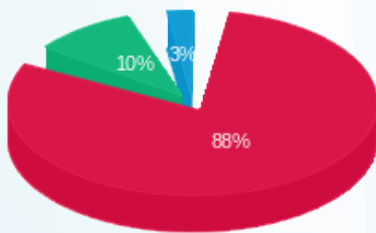
סה"כ לדייר:

שיא ביקוש	סה"כ	שפל	גבע	פסגה
0.65	127.05	4.55	14.80	107.70
	₪ 58.67	₪ 1.49	₪ 5.85	₪ 51.34

סה"כ צריכה  
 סה"כ לתשלום

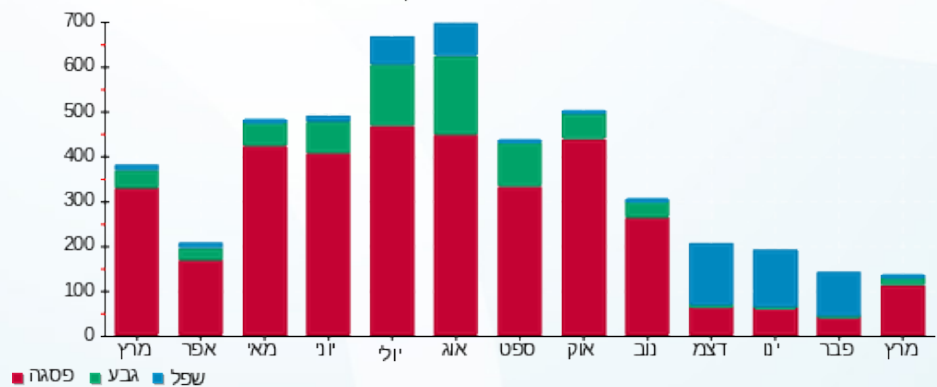
₪ 188.00	<b>תשלום קבוע</b>	
₪ 0.00	<b>תשלום עבור גודל חיבור בKVA (0x0)</b>	
0.874	<b>תשלום עבור מקדם הספק</b>	
₪ 2.68	<b>קנס מקדם הספק</b>	
₪ 249.36	<b>סה"כ לתשלום</b>	
		<b>לא כולל מע"מ</b>

התפלגות חיוב בש"ח לפי תעו"ז



פסגה (₪ 51.34)  
 גבע (₪ 5.85)  
 שפל (₪ 1.49)

הסטוריית צריכה בקוט"ש





16/04/19 תאריך הפקה:  
 31/03/19 תאריך קריאה נוכחית:  
 03/03/19 תאריך קריאה קודמת:

שם דייר: ביגוד  
 שם אתר: פישמן פרי טעים חדרה

לקוח/ה נכבד/ה, אנו מתכבדים להגיש את חישוב צריכת החשמל לתקופה 03/03/19 - 31/03/19:

ביגוד - 8 - 81036757(0x0)

סוג תעריף	סוג צריכה	קריאה קודמת	קריאה נוכחית	סה"כ צריכה בקוט"ש	מחיר לקוט"ש בא"ג	סה"כ לתשלום
פרטי חשבון עבור תאריכים:						
777	פסגה	03/03/19	31/03/19	291.00	47.67	138.72 ₪
778	גבע	174,688.40	174,757.20	68.80	39.50	27.18 ₪
779	שפל	118,578.80	118,756.40	177.60	32.70	58.08 ₪

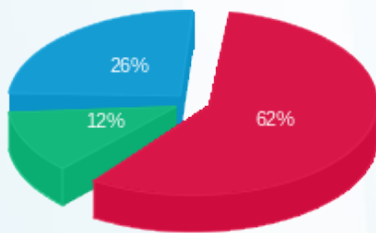
סה"כ לדייר:

פסגה	גבע	שפל	סה"כ	שיא ביקוש
291.00	68.80	177.60	537.40	11.60
138.72 ₪	27.18 ₪	58.08 ₪	223.97 ₪	

סה"כ צריכה  
 סה"כ לתשלום

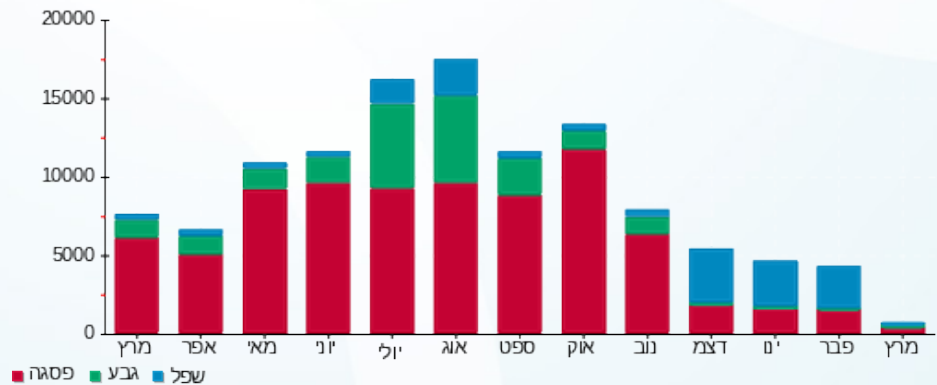
188.00 ₪	תשלום קבוע	לא כולל מע"מ
0.00 ₪	תשלום עבור גודל חיבור בKVA (0x0)	
1.000	תשלום עבור מקדם הספק	
0.00 ₪	קנס מקדם הספק	
411.97 ₪	סה"כ לתשלום	

התפלגות חיוב בש"ח לפי תעו"ז



פסגה (138.72 ₪) 62%  
 גבע (27.18 ₪) 12%  
 שפל (58.08 ₪) 26%

הסטוריית צריכה בקוט"ש





16/04/19 תאריך הפקה:  
 31/03/19 תאריך קריאה נוכחית:  
 03/03/19 תאריך קריאה קודמת:

שם דייר: הגרעין - אביזרי השקיה  
 שם אתר: פישמן פרי טעים חדרה

לקוח/ה נכבד/ה, אנו מתכבדים להגיש את חישוב צריכת החשמל לתקופה 03/03/19 - 31/03/19:

הגרעין - אביזרי השקיה - 4 - 81036757(0x0)

סוג תעריף	סוג צריכה	קריאה קודמת	קריאה נוכחית	סה"כ צריכה בקוט"ש	מחיר לקוט"ש בא"ג	סה"כ לתשלום
פרטי חשבון עבור תאריכים:						
777	פסגה	03/03/19	31/03/19	1,393.20	47.67	664.14 ₪
778	גבע	34,411.00	34,593.20	182.20	39.50	71.97 ₪
779	שפל	47,187.80	47,324.80	137.00	32.70	44.80 ₪

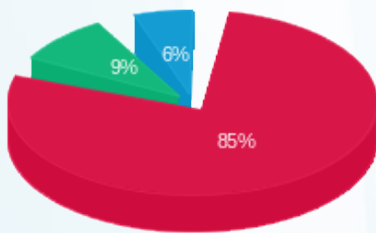
סה"כ לדייר:

פסגה	גבע	שפל	סה"כ	שיא ביקוש
1,393.20	182.20	137.00	1,712.40	9.40
₪ 664.14	₪ 71.97	₪ 44.80	₪ 780.91	

סה"כ צריכה  
 סה"כ לתשלום

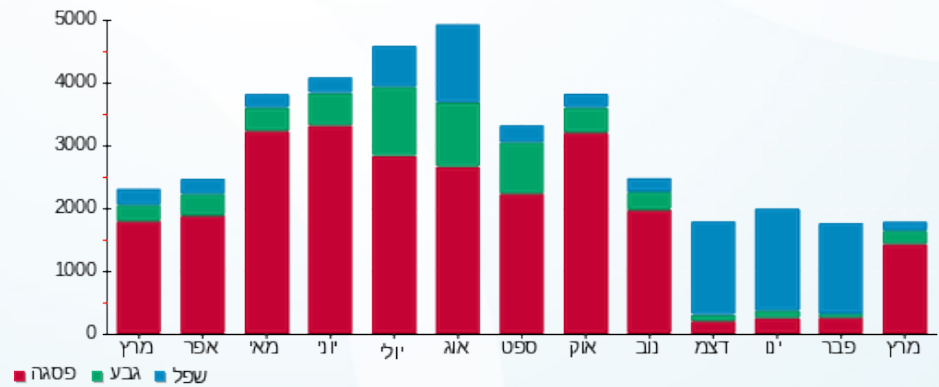
188.00 ₪	תשלום קבוע	לא כולל מע"מ
0.00 ₪	תשלום עבור גודל חיבור בKVA (0x0)	
0.957	תשלום עבור מקדם הספק	
0.00 ₪	קנס מקדם הספק	
968.91 ₪	סה"כ לתשלום	

התפלגות חיוב בש"ח לפי תע"ז



פסגה (₪ 664.14) 85%  
 גבע (₪ 71.97) 9%  
 שפל (₪ 44.80) 6%

הסטוריית צריכה בקוט"ש





16/04/19 תאריך הפקה:  
 31/03/19 תאריך קריאה נוכחית:  
 03/03/19 תאריך קריאה קודמת:

שם דייר: הום סנטר  
 שם אתר: פישמן פרי טעים חדרה

לקוח/ה נכבד/ה, אנו מתכבדים להגיש את חישוב צריכת החשמל לתקופה 03/03/19 - 31/03/19:

הום סנטר - 6 - 81036931(0x0)

סה"כ לתשלום	מחיר לקוט"ש בא"ג	סה"כ צריכה בקוט"ש	קריאה נוכחית	קריאה קודמת	סוג צריכה	סוג תעריף
			31/03/19	03/03/19	פרטי חשבון עבור תאריכים:	
100.11 ₪	47.67	210.00	1,140,729.20	1,140,519.20	פסגה	777
6.95 ₪	39.50	17.60	406,166.00	406,148.40	גבע	778
11.51 ₪	32.70	35.20	443,208.80	443,173.60	שפל	779

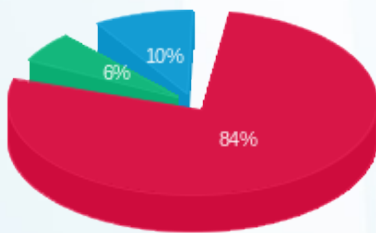
סה"כ לדייר:

שיא ביקוש	סה"כ	שפל	גבע	פסגה
1.20	262.80	35.20	17.60	210.00
	118.57 ₪	11.51 ₪	6.95 ₪	100.11 ₪

סה"כ צריכה  
 סה"כ לתשלום

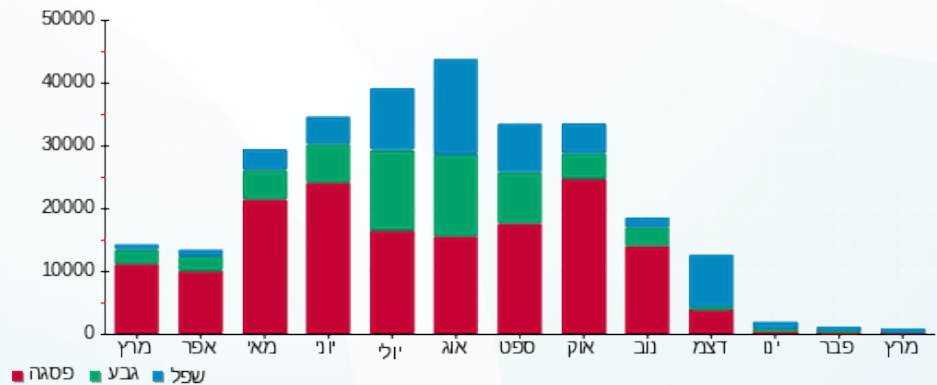
188.00 ₪	<b>תשלום קבוע</b>	
0.00 ₪	<b>תשלום עבור גודל חיבור בKVA (0x0)</b>	
0.925	<b>תשלום עבור מקדם הספק</b>	
0.00 ₪	<b>קנס מקדם הספק</b>	
306.57 ₪	<b>סה"כ לתשלום</b>	<b>לא כולל מע"מ</b>

התפלגות חיוב בש"ח לפי תעו"ז



פסגה (100.11 ₪) 84%  
 גבע (6.95 ₪) 6%  
 שפל (11.51 ₪) 10%

הסטוריית צריכה בקוט"ש





16/04/19 תאריך הפקה:  
 31/03/19 תאריך קריאה נוכחי:  
 03/03/19 תאריך קריאה קודמת:

שם דייר: טן בע"מ  
 שם אתר: פישמן פרי טעים חדרה

לקוח/ה נכבד/ה, אנו מתכבדים להגיש את חישוב צריכת החשמל לתקופה 03/03/19 - 31/03/19:

טן בע"מ - 2 - 81036931(0x0)

סוג תעריף	סוג צריכה	קריאה קודמת	קריאה נוכחית	סה"כ צריכה בקוט"ש	מחיר לקוט"ש בא"ג	סה"כ לתשלום
פרטי חשבון עבור תאריכים:						
777	פסגה	03/03/19	31/03/19	610.50	47.67	291.03 ₪
778	גבע	26,438.90	26,649.70	210.80	39.50	83.27 ₪
779	שפל	69,533.70	69,875.60	341.90	32.70	111.80 ₪

סה"כ לדייר:

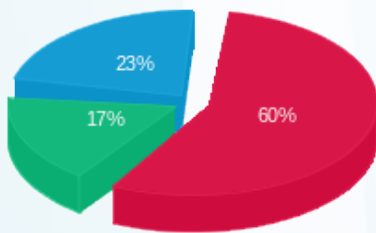
פסגה	גבע	שפל	סה"כ	שיא ביקוש
610.50	210.80	341.90	1,163.20	3.00
291.03 ₪	83.27 ₪	111.80 ₪	486.09 ₪	

סה"כ צריכה  
 סה"כ לתשלום

188.00 ₪	תשלום קבוע
0.00 ₪	תשלום עבור גודל חיבור בKVA (0x0)
0.938	תשלום עבור מקדם הספק
0.00 ₪	קנס מקדם הספק
674.09 ₪	סה"כ לתשלום

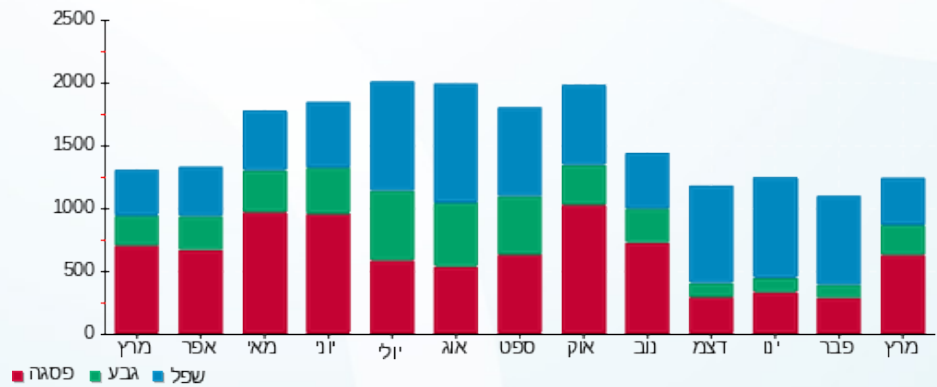
לא כולל מע"מ

התפלגות חיוב בש"ח לפי תעו"ז



■ פסגה (291.03 ₪)  
 ■ גבע (83.27 ₪)  
 ■ שפל (111.80 ₪)

הסטוריית צריכה בקוט"ש





16/04/19 תאריך הפקה:  
 31/03/19 תאריך קריאה נוכחית:  
 03/03/19 תאריך קריאה קודמת:

שם דייר: יניב ועדי אביטל  
 שם אתר: פישמן פרי טעים חדרה

לקוח/ה נכבד/ה, אנו מתכבדים להגיש את חישוב צריכת החשמל לתקופה 03/03/19 - 31/03/19:

יניב ועדי אביטל - 2 - 81036757(0x0)

סוג תעריף	סוג צריכה	קריאה קודמת	קריאה נוכחית	סה"כ צריכה בקוט"ש	מחיר לקוט"ש בא"ג	סה"כ לתשלום
פרטי חשבון עבור תאריכים:						
777	פסגה	03/03/19	31/03/19	246.00	47.67	117.27 ₪
778	גבע	5,412.20	5,457.10	44.90	39.50	17.74 ₪
779	שפל	10,548.60	10,589.60	41.00	32.70	13.41 ₪

סה"כ לדייר:

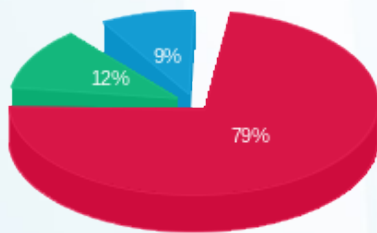
פסגה	גבע	שפל	סה"כ	שיא ביקוש
246.00	44.90	41.00	331.90	2.10
117.27 ₪	17.74 ₪	13.41 ₪	148.41 ₪	

סה"כ צריכה  
 סה"כ לתשלום

188.00 ₪	תשלום קבוע
0.00 ₪	תשלום עבור גודל חיבור בKVA (0x0)
0.815	תשלום עבור מקדם הספק
15.64 ₪	קנס מקדם הספק
352.05 ₪	סה"כ לתשלום

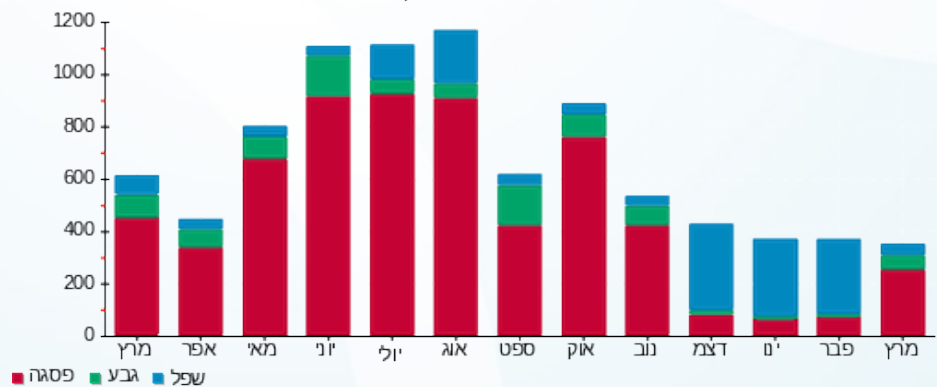
לא כולל מע"מ

התפלגות חיוב בש"ח לפי תעו"ז



פסגה (117.27 ₪) 79%  
 גבע (17.74 ₪) 12%  
 שפל (13.41 ₪) 9%

הסטוריית צריכה בקוט"ש





16/04/19 תאריך הפקה:  
 31/03/19 תאריך קריאה נוכחית:  
 03/03/19 תאריך קריאה קודמת:

שם דייר: כלי בית - ששת  
 שם אתר: פישמן פרי טעים חדרה

לקוח/ה נכבד/ה, אנו מתכבדים להגיש את חישוב צריכת החשמל לתקופה 03/03/19 - 31/03/19:

כלי בית - ששת - 7 - 81036757(0x0)

סה"כ לתשלום	מחיר לקוט"ש בא"ג	סה"כ צריכה בקוט"ש	קריאה נוכחית	קריאה קודמת	סוג צריכה	סוג תעריף
			31/03/19	03/03/19	פרטי חשבון עבור תאריכים:	
₪ 345.85	47.67	725.50	90,309.80	89,584.30	פסגה	777
₪ 37.76	39.50	95.60	23,256.60	23,161.00	גבע	778
₪ 19.65	32.70	60.10	26,974.70	26,914.60	שפל	779

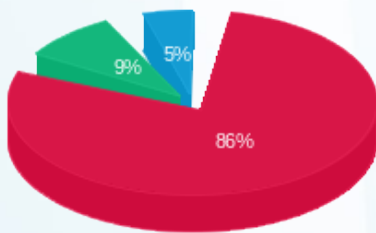
סה"כ לדייר:

שיא ביקוש	סה"כ	שפל	גבע	פסגה
4.00	881.20	60.10	95.60	725.50
	₪ 403.26	₪ 19.65	₪ 37.76	₪ 345.85

סה"כ צריכה  
 סה"כ לתשלום

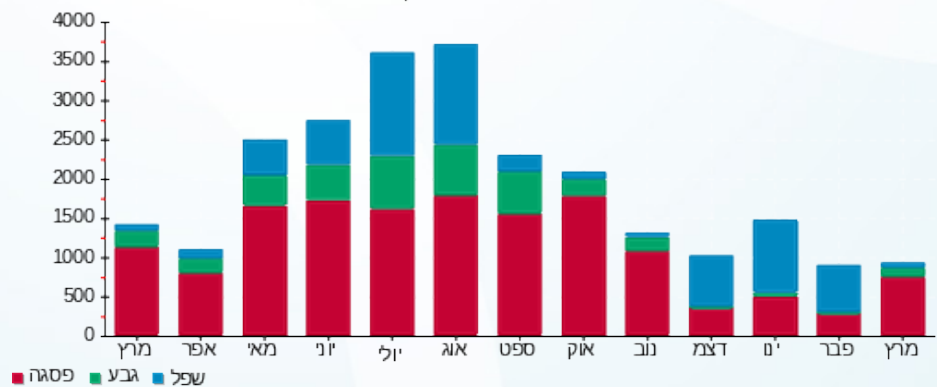
₪ 188.00	<b>תשלום קבוע</b>	לא כולל מע"מ
₪ 0.00	<b>תשלום עבור גודל חיבור בKVA (0x0)</b>	
0.997	<b>תשלום עבור מקדם הספק</b>	
₪ 0.00	<b>קנס מקדם הספק</b>	
₪ 591.26	<b>סה"כ לתשלום</b>	

התפלגות חיוב בש"ח לפי תעו"ז



פסגה (₪ 345.85)  
 גבע (₪ 37.76)  
 שפל (₪ 19.65)

הסטוריית צריכה בקוט"ש





16/04/19 תאריך הפקה:  
 31/03/19 תאריך קריאה נוכחית:  
 03/03/19 תאריך קריאה קודמת:

שם דייר: מיקי ועופר  
 שם אתר: פישמן פרי טעים חדרה

לקוח/ה נכבד/ה, אנו מתכבדים להגיש את חישוב צריכת החשמל לתקופה 03/03/19 - 31/03/19:

מיקי ועופר - 1 - 81036757(0x0)

סוג תעריף	סוג צריכה	קריאה קודמת	קריאה נוכחית	סה"כ צריכה בקוט"ש	מחיר לקוט"ש בא"ג	סה"כ לתשלום
פרטי חשבון עבור תאריכים:						
777	פסגה	03/03/19	31/03/19	1,335.30	47.67	636.54 ₪
778	גבע	25,214.30	25,582.80	368.50	39.50	145.56 ₪
779	שפל	22,381.20	22,526.40	145.20	32.70	47.48 ₪

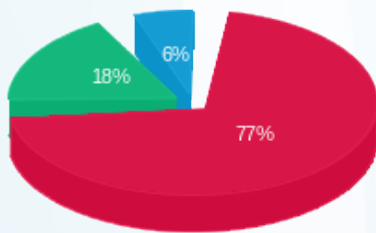
סה"כ לדייר:

פסגה	גבע	שפל	סה"כ	שיא ביקוש
1,335.30	368.50	145.20	1,849.00	8.10
₪ 636.54	₪ 145.56	₪ 47.48	₪ 829.58	

סה"כ צריכה  
 סה"כ לתשלום

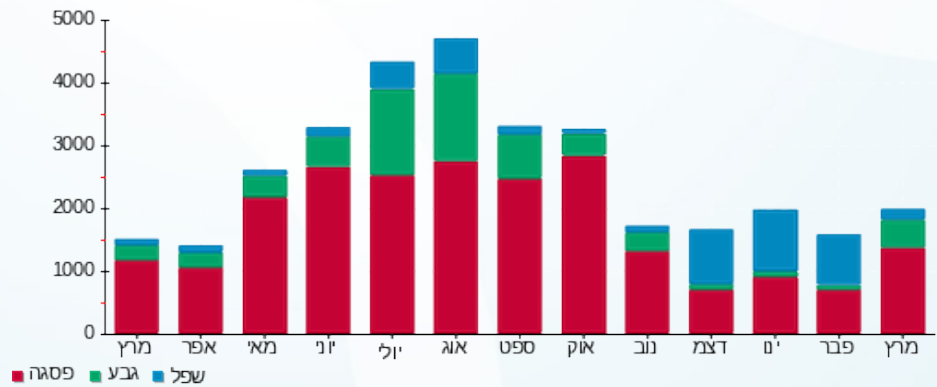
188.00 ₪	תשלום קבוע	לא כולל מע"מ
0.00 ₪	תשלום עבור גודל חיבור בKVA (0x0)	
0.999	תשלום עבור מקדם הספק	
0.00 ₪	קנס מקדם הספק	
1,017.58 ₪	סה"כ לתשלום	

התפלגות חיוב בש"ח לפי תעו"ז



פסגה (₪ 636.54) 77%  
 גבע (₪ 145.56) 18%  
 שפל (₪ 47.48) 6%

הסטוריית צריכה בקוט"ש



16/04/19 תאריך הפקה:  
 31/03/19 תאריך קריאה נוכחית:  
 03/03/19 תאריך קריאה קודמת:

שם דייר: מרק קופליביץ - חנות אופניים  
 שם אתר: פישמן פרי טעים חדרה

לקוח/ה נכבד/ה, אנו מתכבדים להגיש את חישוב צריכת החשמל לתקופה 03/03/19 - 31/03/19:

מרק קופליביץ - חנות אופניים - 5 - (0x0)81036757

סוג תעריף	סוג צריכה	קריאה קודמת	קריאה נוכחית	סה"כ צריכה בקוט"ש	מחיר לקוט"ש בא"ג	סה"כ לתשלום
פרטי חשבון עבור תאריכים:						
777	פסגה	03/03/19	31/03/19	378.90	47.67	180.62 ₪
778	גבע	15,061.60	15,111.10	49.50	39.50	19.55 ₪
779	שפל	14,131.10	14,165.80	34.70	32.70	11.35 ₪

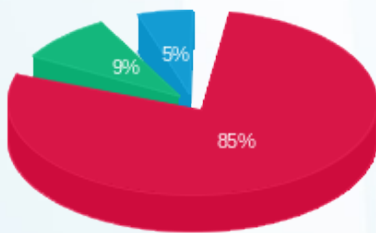
סה"כ לדייר:

פסגה	גבע	שפל	סה"כ	שיא ביקוש
378.90	49.50	34.70	463.10	2.00
180.62 ₪	19.55 ₪	11.35 ₪	211.52 ₪	

סה"כ צריכה  
 סה"כ לתשלום

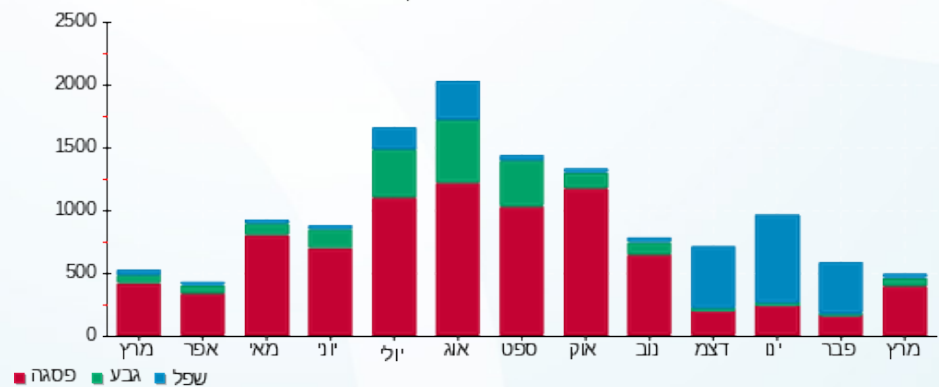
188.00 ₪	תשלום קבוע	לא כולל מע"מ
0.00 ₪	תשלום עבור גודל חיבור בKVA (0x0)	
0.966	תשלום עבור מקדם הספק	
0.00 ₪	קנס מקדם הספק	
399.52 ₪	סה"כ לתשלום	

התפלגות חיוב בש"ח לפי תע"ז



פסגה (180.62 ₪) 85%  
 גבע (19.55 ₪) 9%  
 שפל (11.35 ₪) 5%

הסטוריית צריכה בקוט"ש





16/04/19 תאריך הפקדה:  
 31/03/19 תאריך קריאה נוכחית:  
 03/03/19 תאריך קריאה קודמת:

שם דייר: רפי בן נעים - מסעדה  
 שם אתר: פישמן פרי טעים חדרה

לקוח/ה נכבד/ה, אנו מתכבדים להגיש את חישוב צריכת החשמל לתקופה 03/03/19 - 31/03/19:

רפי בן נעים - מסעדה - 6 - 81036940(0x0)

סוג תעריף	סוג צריכה	קריאה קודמת	קריאה נוכחית	סה"כ צריכה בקוט"ש	מחיר לקוט"ש בא"ג	סה"כ לתשלום
פרטי חשבון עבור תאריכים:						
777	פסגה	03/03/19	31/03/19	7,830.40	47.67	3,732.75 ₪
778	גבע	163,400.60	165,331.20	1,930.60	39.50	762.59 ₪
779	שפל	336,983.00	339,966.60	2,983.60	32.70	975.64 ₪

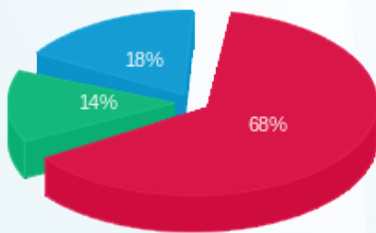
סה"כ לדייר:

פסגה	גבע	שפל	סה"כ	שיא ביקוש
7,830.40	1,930.60	2,983.60	12,744.60	50.40
3,732.75 ₪	762.59 ₪	975.64 ₪	5,470.98 ₪	

סה"כ צריכה  
 סה"כ לתשלום

188.00 ₪	תשלום קבוע	
0.00 ₪	תשלום עבור גודל חיבור בKVA (0x0)	
0.922	תשלום עבור מקדם הספק	
0.00 ₪	קנס מקדם הספק	
5,658.98 ₪	סה"כ לתשלום	לא כולל מע"מ

התפלגות חיוב בש"ח לפי תעו"ז



פסגה (3,732.75 ₪) 68%  
 גבע (762.59 ₪) 14%  
 שפל (975.64 ₪) 18%

הסטוריית צריכה בקוט"ש

