



16/04/19

תאריך הפקה:

שם דייר: בית אריזה

31/03/19

תאריך קריאה נוכחית:

שם אתר: תפודי חן

01/03/19

תאריך קריאה קודמת:

לקוח/ה נכבד/ה, אנו מתכבדים להגיש את חישוב צריכת החשמל לתקופה 01/03/19 - 31/03/19:

בית אריזה - 1 - 81024681(0x0)

סה"כ לתשלום	מחיר לקוט"ש בא"ג	סה"כ צריכה בקוט"ש	קריאה נוכחית	קריאה קודמת	סוג צריכה	סוג תעריף
			31/03/19	01/03/19		פרטי חשבון עבור תאריכים:
2,785.88 ₪	40.05	6,956.00	232,544.20	225,588.20	פסגה	777
728.81 ₪	32.36	2,252.20	130,794.60	128,542.40	גבע	778
1,673.62 ₪	26.22	6,383.00	362,676.40	356,293.40	שפל	779

סה"כ לדייר:

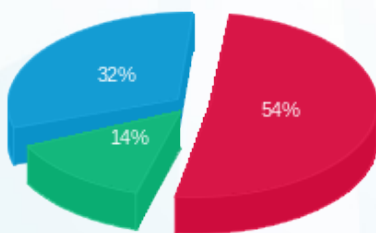
שיא ביקוש	סה"כ	שפל	גבע	פסגה
68.60	15,591.20	6,383.00	2,252.20	6,956.00
	5,188.31 ₪	1,673.62 ₪	728.81 ₪	2,785.88 ₪

סה"כ צריכה

סה"כ לתשלום

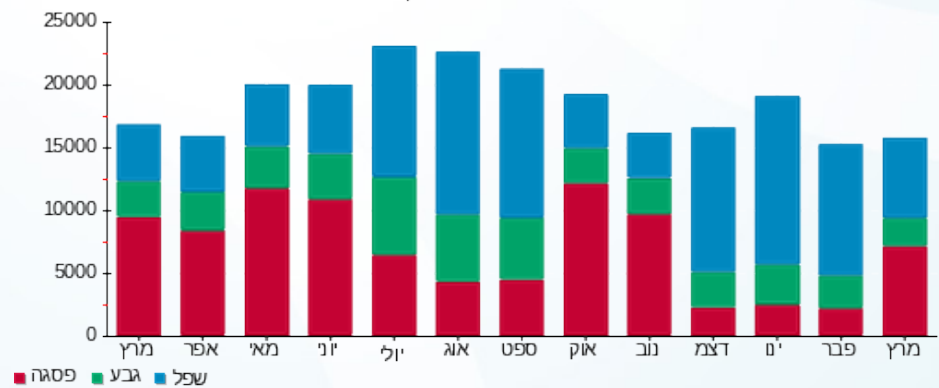
0.00 ₪	תשלום קבוע	
0.00 ₪	תשלום עבור גודל חיבור בKVA (0x0)	
5,188.31 ₪	סה"כ לתשלום	לא כולל מע"מ

התפלגות חיוב בש"ח לפי תעו"ז



- פסגה (2,785.88 ₪)
- גבע (728.81 ₪)
- שפל (1,673.62 ₪)

הסטוריית צריכה בקוט"ש





16/04/19 תאריך הפקה:
 31/03/19 תאריך קריאה נוכחית:
 01/03/19 תאריך קריאה קודמת:

שם דייר: בית קירור חדר מכונות
 שם אתר: תפודי חן

לקוח/ה נכבד/ה, אנו מתכבדים להגיש את חישוב צריכת החשמל לתקופה 01/03/19 - 31/03/19:

בית קירור חדר מכונות - 1 - 81029245(0x0)

סוג תעריף	סוג צריכה	קריאה קודמת	קריאה נוכחית	סה"כ צריכה בקוט"ש	מחיר לקוט"ש בא"ג	סה"כ לתשלום
		01/03/19	31/03/19			
777	פסגה	2,921,557.73	2,956,069.70	34,511.98	40.05	13,822.05 ₪
778	גבע	997,446.90	1,017,251.25	19,804.35	32.36	6,408.69 ₪
779	שפל	2,927,172.18	2,978,008.10	50,835.92	26.22	13,329.18 ₪

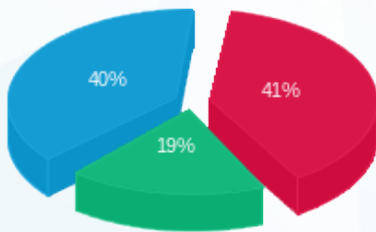
סה"כ לדייר:

פסגה	גבע	שפל	סה"כ	שיא ביקוש
34,511.98	19,804.35	50,835.92	105,152.25	210.40
13,822.05 ₪	6,408.69 ₪	13,329.18 ₪	33,559.91 ₪	

סה"כ צריכה
 סה"כ לתשלום

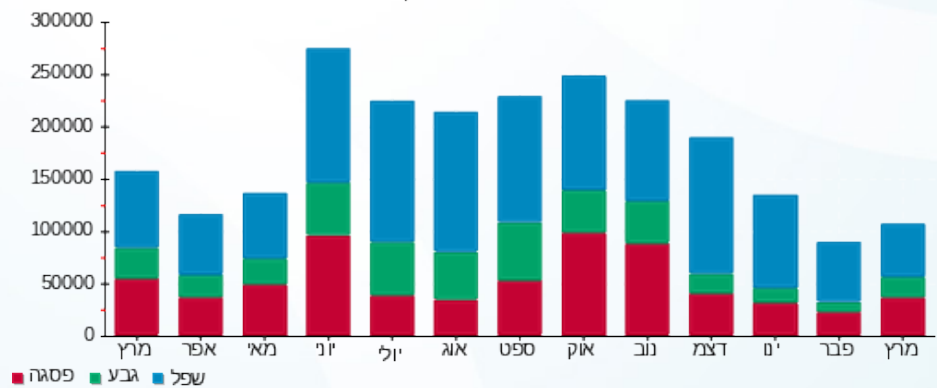
0.00 ₪	תשלום קבוע	
0.00 ₪	תשלום עבור גודל חיבור בKVA (0x0)	
33,559.91 ₪	סה"כ לתשלום	לא כולל מע"מ

התפלגות חיוב בש"ח לפי תעו"ז



פסגה (13,822.05 ₪) 41%
 גבע (6,408.69 ₪) 19%
 שפל (13,329.18 ₪) 40%

הסטוריית צריכה בקוט"ש





16/04/19 תאריך הפקה:
 31/03/19 תאריך קריאה נוכחית:
 01/03/19 תאריך קריאה קודמת:

שם דייר: חשמל סולרי
 שם אתר: תפודי חן

לקוח/ה נכבד/ה, אנו מתכבדים להגיש את חישוב צריכת החשמל לתקופה 01/03/19 - 31/03/19:

חשמל סולרי - 1 - 81029169 (0x0)

סה"כ לתשלום	מחיר לקוט"ש בא"ג	סה"כ צריכה בקוט"ש	קריאה נוכחית	קריאה קודמת	סוג צריכה	סוג תעריף
			31/03/19	01/03/19		פרטי חשבון עבור תאריכים:
₪ 2,968.03	40.05	7,410.80	301,512.40	294,101.60	פסגה	777
₪ 555.17	32.36	1,715.60	85,952.80	84,237.20	גבע	778
₪ 382.39	26.22	1,458.40	189,377.60	187,919.20	שפל	779

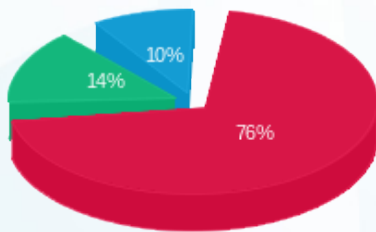
סה"כ לדיר:

שיא ביקוש	סה"כ	שפל	גבע	פסגה
43.40	10,584.80	1,458.40	1,715.60	7,410.80
	₪ 3,905.59	₪ 382.39	₪ 555.17	₪ 2,968.03

סה"כ צריכה
 סה"כ לתשלום

₪ 0.00	תשלום קבוע	
₪ 0.00	תשלום עבור גודל חיבור בKVA (0x0)	
₪ 3,905.59	סה"כ לתשלום	לא כולל מע"מ

התפלגות חיוב בש"ח לפי תעו"ז



פסגה (₪ 2,968.03) 76%
 גבע (₪ 555.17) 14%
 שפל (₪ 382.39) 10%

הסטוריית צריכה בקוט"ש

