

28/04/19 תאריך הפקה:
 15/04/19 תאריך קריאה נוכחית:
 15/03/19 תאריך קריאה קודמת:

שם דייר: קומה 1 דירה 01
 שם אתר: מעונות הסטודנטים ראשל"צ

לקוח/ה נכבד/ה, אנו מתכבדים להגיש את חישוב צריכת החשמל לתקופה 15/04/19 - 15/03/19:

קומה 1 דירה 01 - 16201589 (0x0)

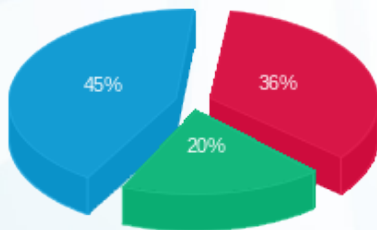
סוג תעריף	סוג צריכה	קריאה קודמת	קריאה נוכחית	סה"כ צריכה בקוט"ש	מחיר לקוט"ש בא"ג	סה"כ לתשלום
פרטי חשבון עבור תאריכים:		15/03/19	15/04/19			
757		4,881.05	4,979.05	98.00	47.16	46.22 ₪

סה"כ לדייר:

שיא ביקוש	סה"כ
2.21	98.00
	46.22 ₪

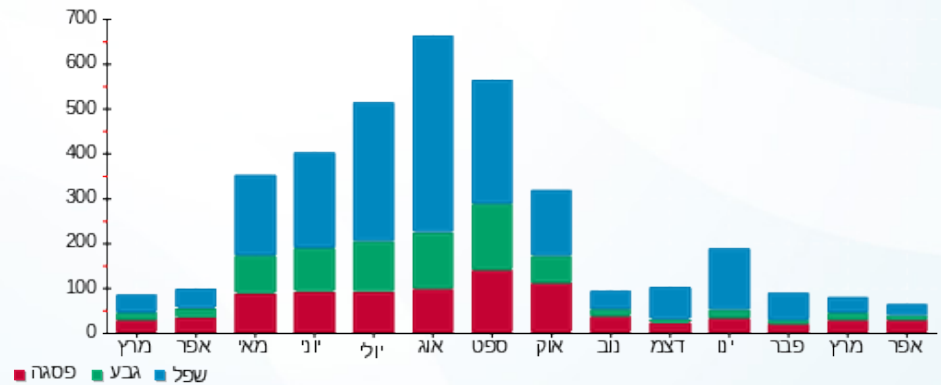
18.28 ₪	תשלום קבוע	
0.00 ₪	תשלום עבור גודל חיבור בKVA (0x0)	
64.50 ₪	סה"כ לתשלום	לא כולל מע"מ

התפלגות חיוב בש"ח לפי תעו"ז



פסגה (16.51 ₪)
 גבע (9.03 ₪)
 שפל (20.68 ₪)

הסטוריית צריכה בקוט"ש



28/04/19 תאריך הפקה:
 15/04/19 תאריך קריאה נוכחית:
 15/03/19 תאריך קריאה קודמת:

שם דייר: קומה 1 דירה 02
 שם אתר: מעונות הסטודנטים ראשל"צ

לקוח/ה נכבד/ה, אנו מתכבדים להגיש את חישוב צריכת החשמל לתקופה 15/04/19 - 15/03/19:

קומה 1 דירה 02 - 2 - 16201589(0x0)

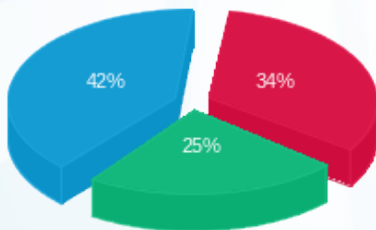
סוג תעריף	סוג צריכה	קריאה קודמת	קריאה נוכחית	סה"כ צריכה בקוט"ש	מחיר לקוט"ש בא"ג	סה"כ לתשלום
פרטי חשבון עבור תאריכים:		15/03/19	15/04/19			
757		4,314.45	4,536.90	222.45	47.16	104.91 ₪

סה"כ לדירה:

שיא ביקוש	סה"כ
5.16	222.45
	104.91 ₪

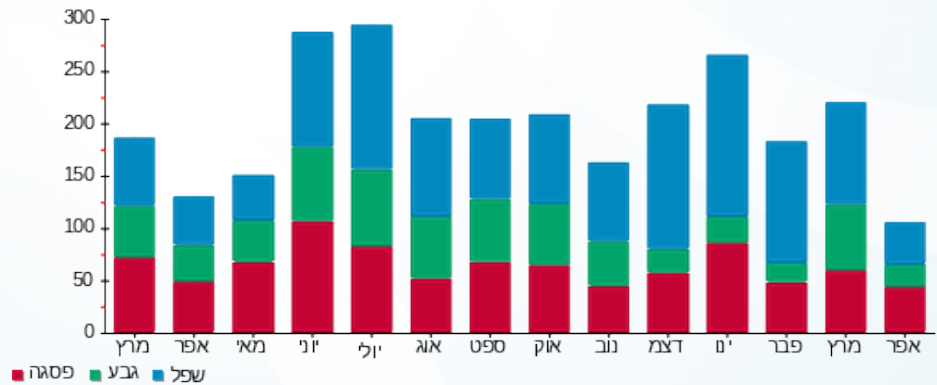
18.28 ₪	תשלום קבוע	
0.00 ₪	תשלום עבור גודל חיבור בKVA (0x0)	
123.19 ₪	סה"כ לתשלום	לא כולל מע"מ

התפלגות חיוב בש"ח לפי תעו"ז



פסגה (₪ 35.54)
 גבע (₪ 25.73)
 שפל (₪ 43.65)

הסטוריית צריכה בקוט"ש



28/04/19 תאריך הפקה:
 15/04/19 תאריך קריאה נוכחית:
 15/03/19 תאריך קריאה קודמת:

שם דייר: קומה 1 דירה 03
 שם אתר: מעונות הסטודנטים ראשל"צ

לקוח/ה נכבד/ה, אנו מתכבדים להגיש את חישוב צריכת החשמל לתקופה 15/04/19 - 15/03/19:

קומה 1 דירה 03 - 3 - 16201589(0x0)

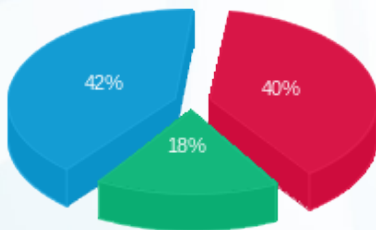
סוג תעריף	סוג צריכה	קריאה קודמת	קריאה נוכחית	סה"כ צריכה בקוט"ש	מחיר לקוט"ש בא"ג	סה"כ לתשלום
פרטי חשבון עבור תאריכים:		15/03/19	15/04/19			
757		6,446.50	6,715.65	269.15	47.16	126.93 ₪

סה"כ לדייר:

שיא ביקוש	סה"כ
3.83	269.15
	126.93 ₪

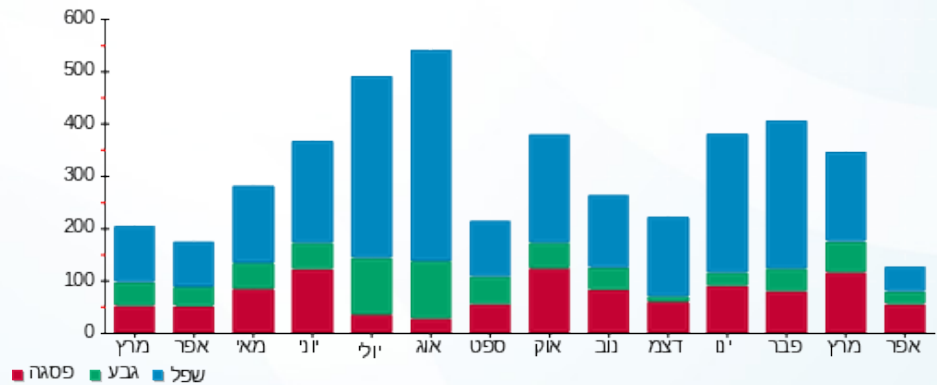
18.28 ₪	תשלום קבוע	
0.00 ₪	תשלום עבור גודל חיבור בKVA (0x0)	
145.21 ₪	סה"כ לתשלום	לא כולל מע"מ

התפלגות חיוב בש"ח לפי תעו"ז



פסגה (₪ 50.70)
 גבע (₪ 22.54)
 שפל (₪ 53.69)

הסטוריית צריכה בקוט"ש



28/04/19 תאריך הפקה:
 15/04/19 תאריך קריאה נוכחית:
 15/03/19 תאריך קריאה קודמת:

שם דייר: קומה 1 דירה 04
 שם אתר: מעונות הסטודנטים ראשל"צ

לקוח/ה נכבד/ה, אנו מתכבדים להגיש את חישוב צריכת החשמל לתקופה 15/04/19 - 15/03/19:

קומה 1 דירה 04 - 4 - 16201589(0x0)

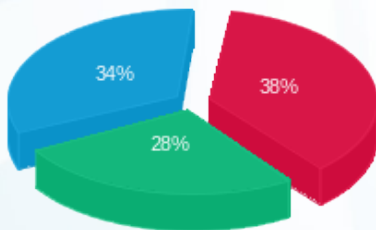
סוג תעריף	סוג צריכה	קריאה קודמת	קריאה נוכחית	סה"כ צריכה בקוט"ש	מחיר לקוט"ש בא"ג	סה"כ לתשלום
פרטי חשבון עבור תאריכים:		15/03/19	15/04/19			
757		6,164.05	6,365.75	201.70	47.16	95.12 ₪

סה"כ לדירה:

שיא ביקוש	סה"כ
4.20	201.70
	95.12 ₪

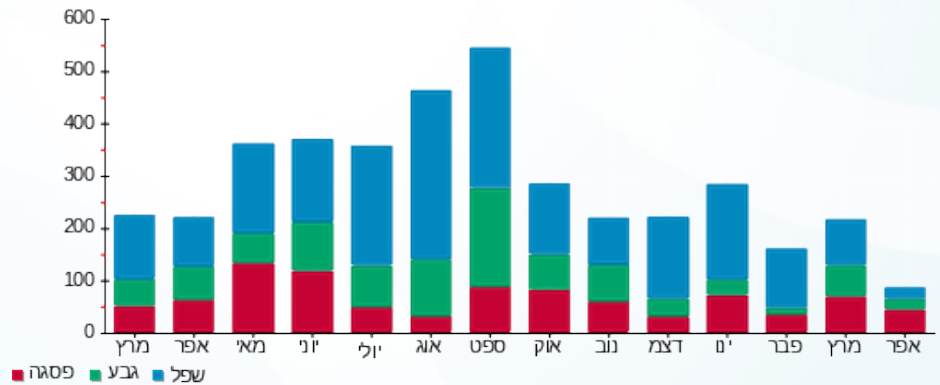
18.28 ₪	תשלום קבוע	
0.00 ₪	תשלום עבור גודל חיבור בKVA (0x0)	
113.40 ₪	סה"כ לתשלום	לא כולל מע"מ

התפלגות חיוב בש"ח לפי תעו"ז



פסגה (₪ 36.50)
 גבע (₪ 26.39)
 שפל (₪ 32.23)

הסטוריית צריכה בקוט"ש



28/04/19 תאריך הפקה:
 15/04/19 תאריך קריאה נוכחית:
 15/03/19 תאריך קריאה קודמת:

שם דייר: קומה 1 דירה 05
 שם אתר: מעונות הסטודנטים ראשל"צ

לקוח/ה נכבד/ה, אנו מתכבדים להגיש את חישוב צריכת החשמל לתקופה 15/04/19 - 15/03/19:

קומה 1 דירה 05 - 5 - 16201589(0x0)

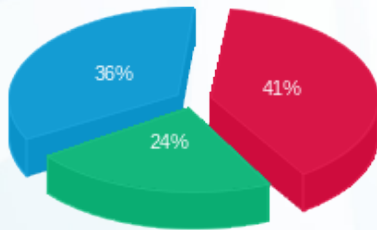
סוג תעריף	סוג צריכה	קריאה קודמת	קריאה נוכחית	סה"כ צריכה בקוט"ש	מחיר לקוט"ש בא"ג	סה"כ לתשלום
פרטי חשבון עבור תאריכים:		15/03/19	15/04/19			
757		7,087.55	7,413.55	326.00	47.16	153.74 ₪

סה"כ לדייר:

שיא ביקוש	סה"כ
4.56	326.00
	153.74 ₪

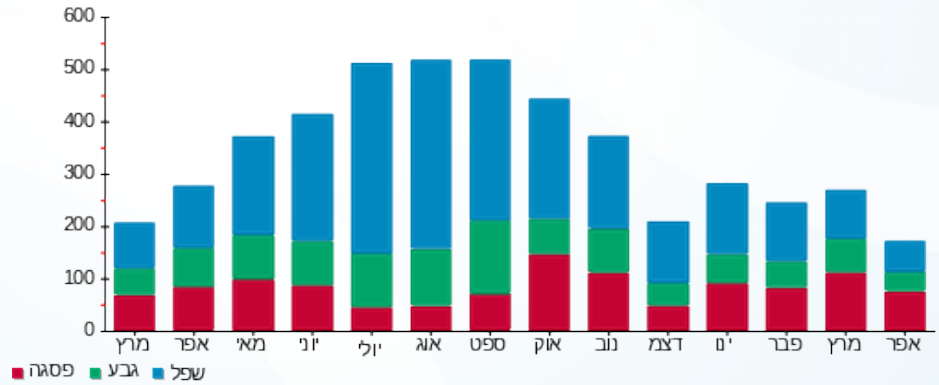
18.28 ₪	תשלום קבוע	
0.00 ₪	תשלום עבור גודל חיבור בKVA (0x0)	
172.02 ₪	סה"כ לתשלום	לא כולל מע"מ

התפלגות חיוב בש"ח לפי תעו"ז



פסגה (₪ 62.53)
 גבע (₪ 36.34)
 שפל (₪ 54.87)

הסטוריית צריכה בקוט"ש



28/04/19 תאריך הפקה:
 15/04/19 תאריך קריאה נוכחית:
 15/03/19 תאריך קריאה קודמת:

שם דייר: קומה 1 דירה 06
 שם אתר: מעונות הסטודנטים ראשל"צ

לקוח/ה נכבד/ה, אנו מתכבדים להגיש את חישוב צריכת החשמל לתקופה 15/03/19 - 15/04/19:

קומה 1 דירה 06 - 16201589(0x0)

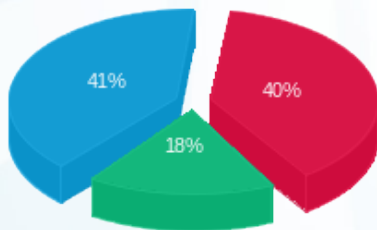
סוג תעריף	סוג צריכה	קריאה קודמת	קריאה נוכחית	סה"כ צריכה בקוט"ש	מחיר לקוט"ש בא"ג	סה"כ לתשלום
פרטי חשבון עבור תאריכים:		15/03/19	15/04/19			
757		6,096.60	6,223.95	127.35	47.16	60.06 ₪

סה"כ לדייר:

שיא ביקוש	סה"כ
3.19	127.35
	60.06 ₪

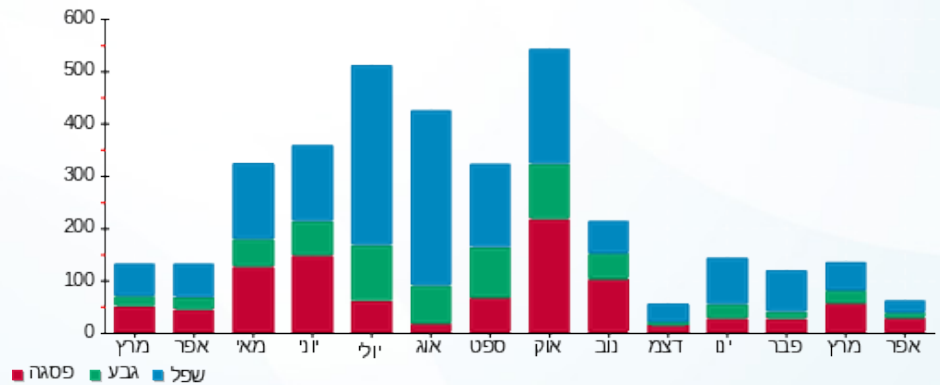
18.28 ₪	תשלום קבוע	
0.00 ₪	תשלום עבור גודל חיבור בKVA (0x0)	
78.34 ₪	סה"כ לתשלום	לא כולל מע"מ

התפלגות חיוב בש"ח לפי תעו"ז



פסגה (24.24 ₪)
 גבע (10.92 ₪)
 שפל (24.90 ₪)

הסטוריית צריכה בקוט"ש





28/04/19 תאריך הפקה:
 15/04/19 תאריך קריאה נוכחית:
 15/03/19 תאריך קריאה קודמת:

שם דייר: קומה 1 דירה 07
 שם אתר: מעונות הסטודנטים ראשל"צ

לקוח/ה נכבד/ה, אנו מתכבדים להגיש את חישוב צריכת החשמל לתקופה 15/04/19 - 15/03/19:

קומה 1 דירה 07 - 7 - 16201589(0x0)

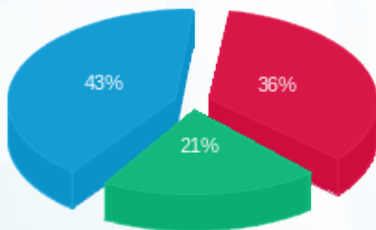
סוג תעריף	סוג צריכה	קריאה קודמת	קריאה נוכחית	סה"כ צריכה בקוט"ש	מחיר לקוט"ש בא"ג	סה"כ לתשלום
פרטי חשבון עבור תאריכים:		15/03/19	15/04/19			
757		8,988.35	9,237.55	249.20	47.16	117.52 ₪

סה"כ לדייר:

שיא ביקוש	סה"כ
3.60	249.20
	117.52 ₪

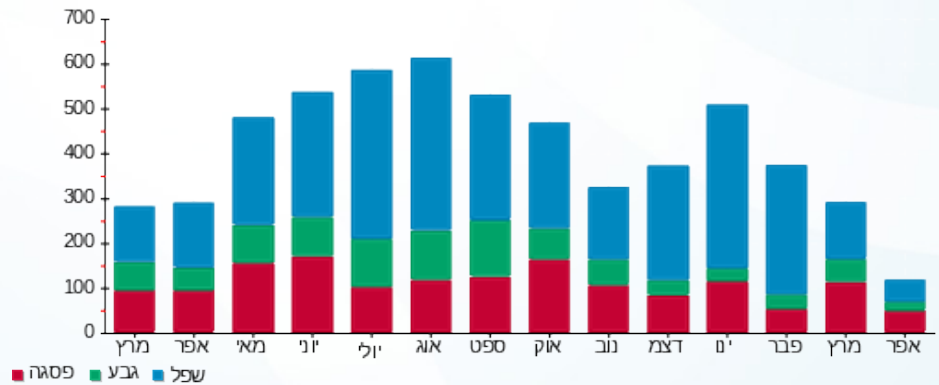
18.28 ₪	תשלום קבוע	
0.00 ₪	תשלום עבור גודל חיבור בKVA (0x0)	
135.80 ₪	סה"כ לתשלום	לא כולל מע"מ

התפלגות חיוב בש"ח לפי תעו"ז



פסגה (42.33 ₪) ■
 גבע (24.69 ₪) ■
 שפל (50.51 ₪) ■

הסטוריית צריכה בקוט"ש



28/04/19 תאריך הפקה:
 15/04/19 תאריך קריאה נוכחית:
 15/03/19 תאריך קריאה קודמת:

שם דייר: קומה 1 דירה 08
 שם אתר: מעונות הסטודנטים ראשל"צ

לקוח/ה נכבד/ה, אנו מתכבדים להגיש את חישוב צריכת החשמל לתקופה 15/03/19 - 15/04/19:

קומה 1 דירה 08 - 22 - 16201589(0x0)

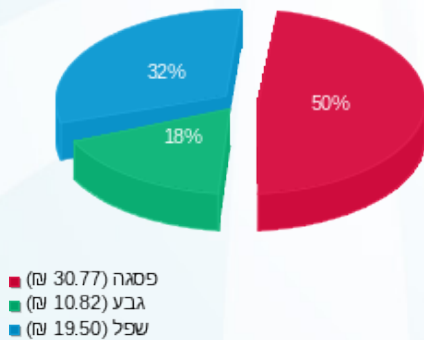
סוג תעריף	סוג צריכה	קריאה קודמת	קריאה נוכחית	סה"כ צריכה בקוט"ש	מחיר לקוט"ש בא"ג	סה"כ לתשלום
פרטי חשבון עבור תאריכים:		15/03/19	15/04/19			
757		2,626.65	2,756.20	129.55	47.16	61.10 ₪

סה"כ לדייר:

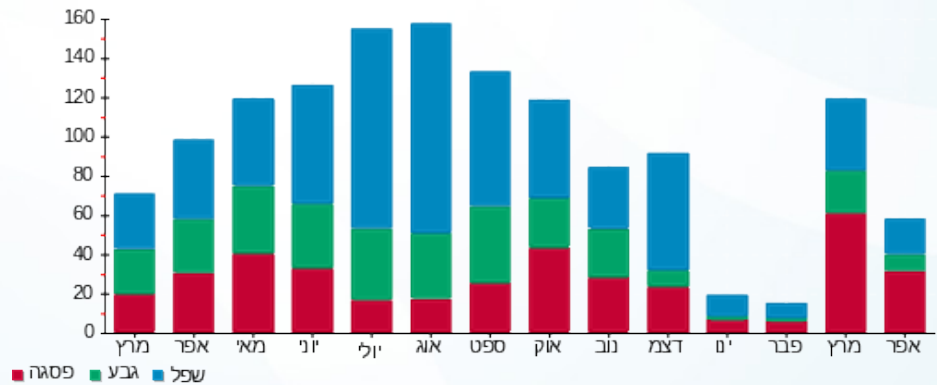
שיא ביקוש	סה"כ
2.02	129.55
	61.10 ₪

18.28 ₪	תשלום קבוע	
0.00 ₪	תשלום עבור גודל חיבור ב-KVA (0x0)	
79.38 ₪	סה"כ לתשלום	לא כולל מע"מ

התפלגות חיוב בש"ח לפי תעו"ז



הסטוריית צריכה בקוט"ש



28/04/19 תאריך הפקה:
 15/04/19 תאריך קריאה נוכחי:
 15/03/19 תאריך קריאה קודמת:

שם דייר: קומה 1 דירה 09
 שם אתר: מעונות הסטודנטים ראשל"צ

לקוח/ה נכבד/ה, אנו מתכבדים להגיש את חישוב צריכת החשמל לתקופה 15/04/19 - 15/03/19:

קומה 1 דירה 09 - 23 - 16201589(0x0)

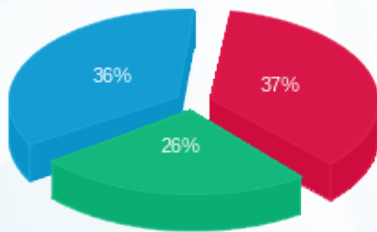
סוג תעריף	סוג צריכה	קריאה קודמת	קריאה נוכחית	סה"כ צריכה בקוט"ש	מחיר לקוט"ש בא"ג	סה"כ לתשלום
פרטי חשבון עבור תאריכים:		15/03/19	15/04/19			
757		2,465.80	2,532.65	66.85	47.16	31.53 ₪

סה"כ לדייר:

שיא ביקוש	סה"כ
1.74	66.85
	31.53 ₪

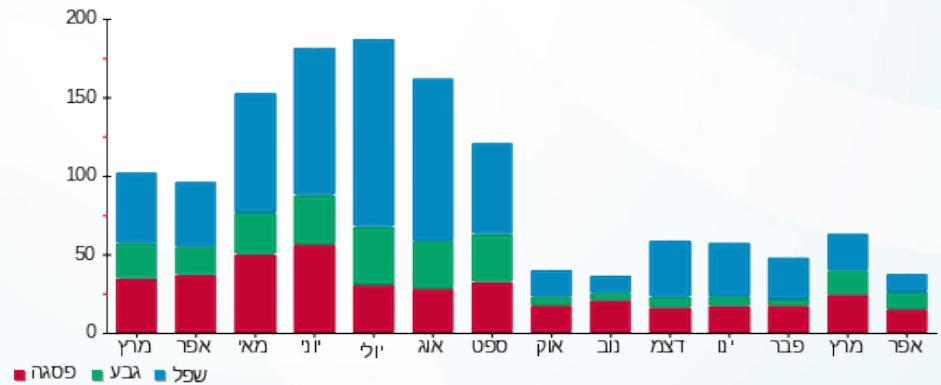
18.28 ₪	תשלום קבוע	
0.00 ₪	תשלום עבור גודל חיבור בKVA (0x0)	
49.81 ₪	סה"כ לתשלום	לא כולל מע"מ

התפלגות חיוב בש"ח לפי תעו"ז



פסגה (11.72 ₪)
 גבע (8.32 ₪)
 שפל (11.48 ₪)

הסטוריית צריכה בקוט"ש



28/04/19 תאריך הפקה:
 15/04/19 תאריך קריאה נוכחית:
 15/03/19 תאריך קריאה קודמת:

שם דייר: קומה 1 דירה 10
 שם אתר: מעונות הסטודנטים ראשל"צ

לקוח/ה נכבד/ה, אנו מתכבדים להגיש את חישוב צריכת החשמל לתקופה 15/04/19 - 15/03/19:

קומה 1 דירה 10 - 24 - 16201589(0x0)

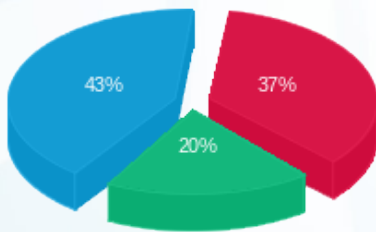
סוג תעריף	סוג צריכה	קריאה קודמת	קריאה נוכחית	סה"כ צריכה בקוט"ש	מחיר לקוט"ש בא"ג	סה"כ לתשלום
פרטי חשבון עבור תאריכים:		15/03/19	15/04/19			
757		3,003.30	3,097.40	94.10	47.16	44.38 ₪

סה"כ לדייר:

שיא ביקוש	סה"כ
1.78	94.10
	44.38 ₪

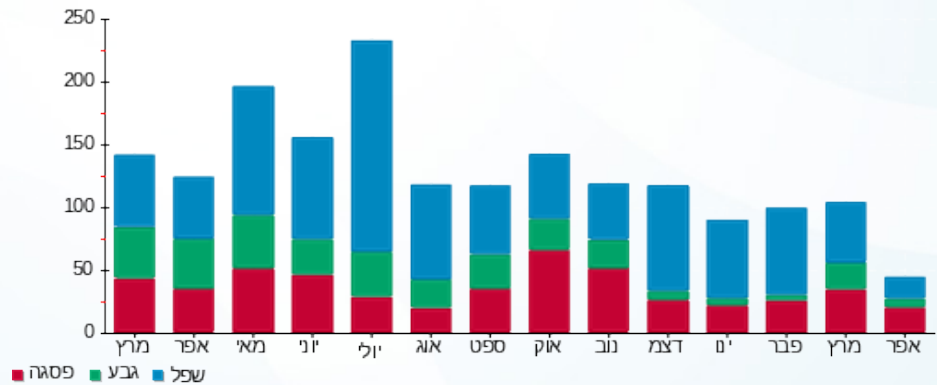
18.28 ₪	תשלום קבוע	
0.00 ₪	תשלום עבור גודל חיבור בKVA (0x0)	
62.66 ₪	סה"כ לתשלום	לא כולל מע"מ

התפלגות חיוב בש"ח לפי תעו"ז



פסגה (₪ 16.25)
 גבע (₪ 8.84)
 שפל (₪ 19.29)

הסטוריית צריכה בקוט"ש



28/04/19 תאריך הפקה:
 15/04/19 תאריך קריאה נוכחית:
 15/03/19 תאריך קריאה קודמת:

שם דייר: קומה 1 דירה 11
 שם אתר: מעונות הסטודנטים ראשל"צ

לקוח/ה נכבד/ה, אנו מתכבדים להגיש את חישוב צריכת החשמל לתקופה 15/04/19 - 15/03/19:

קומה 1 דירה 11 - 25 - 16201589(0x0)

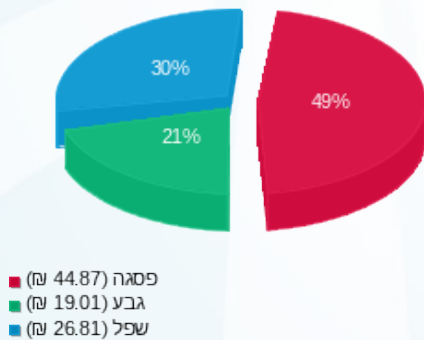
סוג תעריף	סוג צריכה	קריאה קודמת	קריאה נוכחית	סה"כ צריכה בקוט"ש	מחיר לקוט"ש בא"ג	סה"כ לתשלום
פרטי חשבון עבור תאריכים:		15/03/19	15/04/19			
757		4,116.70	4,309.00	192.30	47.16	90.69 ₪

סה"כ לדייר:

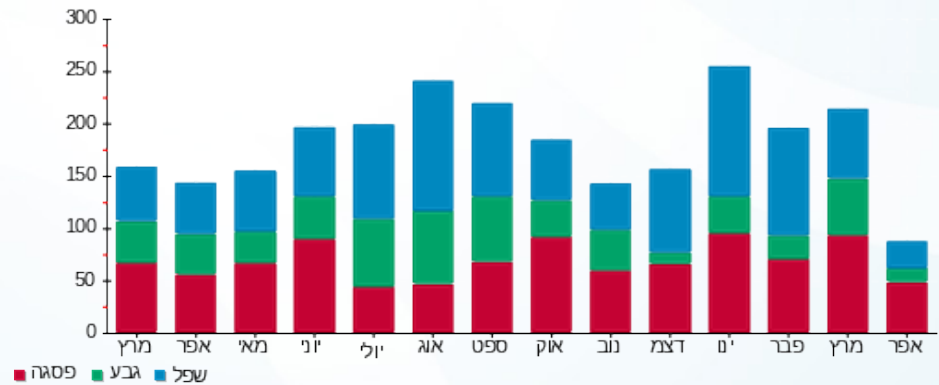
שיא ביקוש	סה"כ
2.38	192.30
	90.69 ₪

18.28 ₪	תשלום קבוע	
0.00 ₪	תשלום עבור גודל חיבור ב-KVA (0x0)	
108.97 ₪	סה"כ לתשלום	לא כולל מע"מ

התפלגות חיוב בש"ח לפי תעו"ז



הסטוריית צריכה בקוט"ש



28/04/19 תאריך הפקה:
 15/04/19 תאריך קריאה נוכחית:
 15/03/19 תאריך קריאה קודמת:

שם דייר: קומה 1 דירה 12
 שם אתר: מעונות הסטודנטים ראשל"צ

לקוח/ה נכבד/ה, אנו מתכבדים להגיש את חישוב צריכת החשמל לתקופה 15/03/19 - 15/04/19:

קומה 1 דירה 12 - 26 - 16201589(0x0)

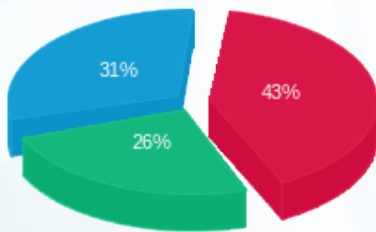
סוג תעריף	סוג צריכה	קריאה קודמת	קריאה נוכחית	סה"כ צריכה בקוט"ש	מחיר לקוט"ש בא"ג	סה"כ לתשלום
פרטי חשבון עבור תאריכים:		15/03/19	15/04/19			
757		3,484.75	3,644.70	159.95	47.16	75.43 ₪

סה"כ לדייר:

שיא ביקוש	סה"כ
3.09	159.95
	75.43 ₪

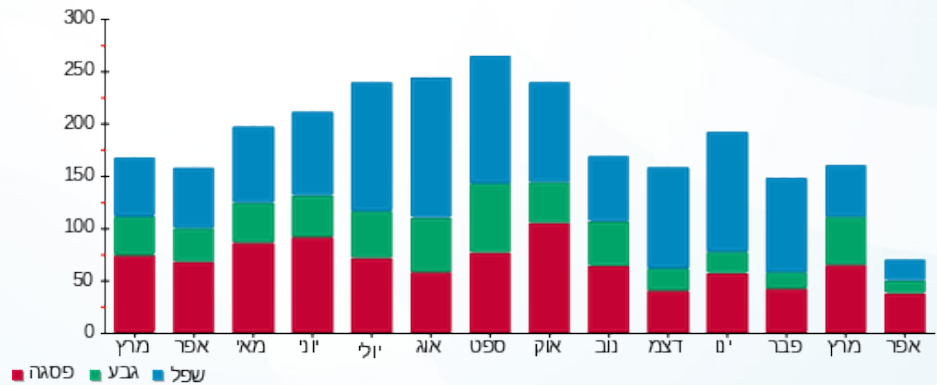
18.28 ₪	תשלום קבוע	
0.00 ₪	תשלום עבור גודל חיבור בKVA (0x0)	
93.71 ₪	סה"כ לתשלום	לא כולל מע"מ

התפלגות חיוב בש"ח לפי תעו"ז



פסגה (₪ 32.45)
 גבע (₪ 19.38)
 שפל (₪ 23.60)

הסטוריית צריכה בקוט"ש



28/04/19 תאריך הפקה:
 15/04/19 תאריך קריאה נוכחית:
 15/03/19 תאריך קריאה קודמת:

שם דייר: קומה 1 דירה 13
 שם אתר: מעונות הסטודנטים ראשל"צ

לקוח/ה נכבד/ה, אנו מתכבדים להגיש את חישוב צריכת החשמל לתקופה 15/04/19 - 15/03/19:

קומה 1 דירה 13 - 27 - 16201589(0x0)

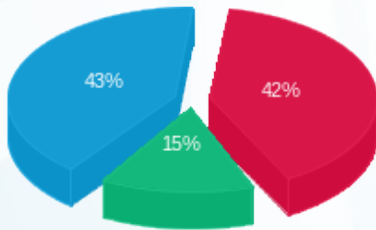
סוג תעריף	סוג צריכה	קריאה קודמת	קריאה נוכחית	סה"כ צריכה בקוט"ש	מחיר לקוט"ש בא"ג	סה"כ לתשלום
פרטי חשבון עבור תאריכים:		15/03/19	15/04/19			
757		4,950.10	5,024.00	73.90	47.16	34.85 ₪

סה"כ לדייר:

שיא ביקוש	סה"כ
1.87	73.90
	34.85 ₪

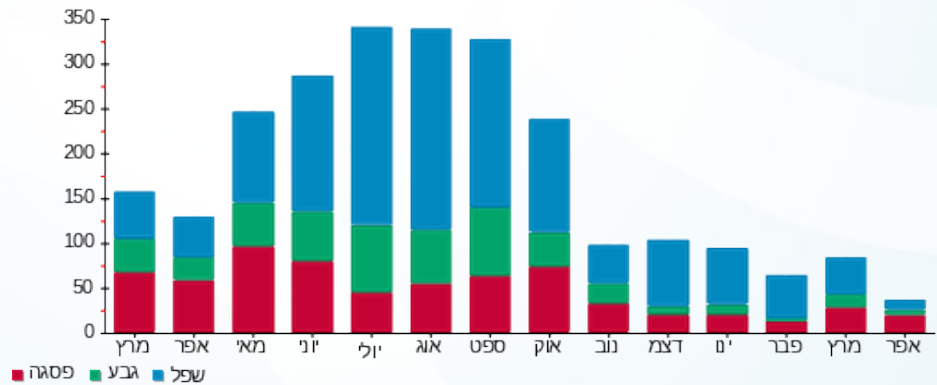
18.28 ₪	תשלום קבוע	
0.00 ₪	תשלום עבור גודל חיבור בKVA (0x0)	
53.13 ₪	סה"כ לתשלום	לא כולל מע"מ

התפלגות חיוב בש"ח לפי תעו"ז



פסגה (14.74 ₪)
 גבע (5.16 ₪)
 שפל (14.95 ₪)

הסטוריית צריכה בקוט"ש



28/04/19 תאריך הפקה:
 15/04/19 תאריך קריאה נוכחית:
 15/03/19 תאריך קריאה קודמת:

שם דייר: קומה 1 דירה 14
 שם אתר: מעונות הסטודנטים ראשל"צ

לקוח/ה נכבד/ה, אנו מתכבדים להגיש את חישוב צריכת החשמל לתקופה 15/04/19 - 15/03/19:

קומה 1 דירה 14 - 28 - 16201589(0x0)

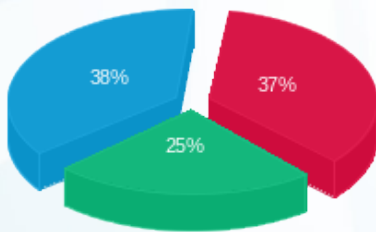
סוג תעריף	סוג צריכה	קריאה קודמת	קריאה נוכחית	סה"כ צריכה בקוט"ש	מחיר לקוט"ש בא"ג	סה"כ לתשלום
פרטי חשבון עבור תאריכים:		15/03/19	15/04/19			
757		2,936.50	3,054.15	117.65	47.16	55.48 ₪

סה"כ לדייר:

שיא ביקוש	סה"כ
2.33	117.65
	55.48 ₪

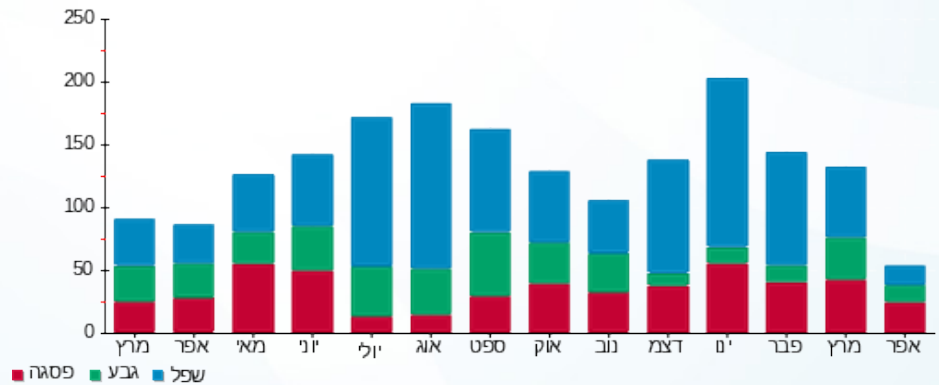
18.28 ₪	תשלום קבוע	
0.00 ₪	תשלום עבור גודל חיבור בKVA (0x0)	
73.76 ₪	סה"כ לתשלום	לא כולל מע"מ

התפלגות חיוב בש"ח לפי תעו"ז



פסגה (20.30 ₪)
 גבע (13.96 ₪)
 שפל (21.22 ₪)

הסטוריית צריכה בקוט"ש



28/04/19 תאריך הפקה:
 15/04/19 תאריך קריאה נוכחית:
 15/03/19 תאריך קריאה קודמת:

שם דייר: קומה 1 דירה 15
 שם אתר: מעונות הסטודנטים ראשל"צ

לקוח/ה נכבד/ה, אנו מתכבדים להגיש את חישוב צריכת החשמל לתקופה 15/03/19 - 15/04/19:

קומה 1 דירה 15 - 29 - 16201589(0x0)

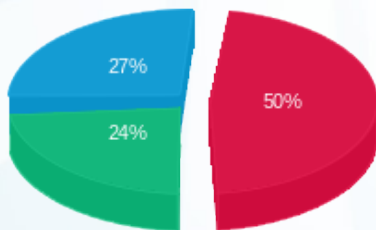
סוג תעריף	סוג צריכה	קריאה קודמת	קריאה נוכחית	סה"כ צריכה בקוט"ש	מחיר לקוט"ש בא"ג	סה"כ לתשלום
פרטי חשבון עבור תאריכים:		15/03/19	15/04/19			
757		2,618.55	2,706.90	88.35	47.16	41.67 ₪

סה"כ לדירה:

שיא ביקוש	סה"כ
2.00	88.35
	41.67 ₪

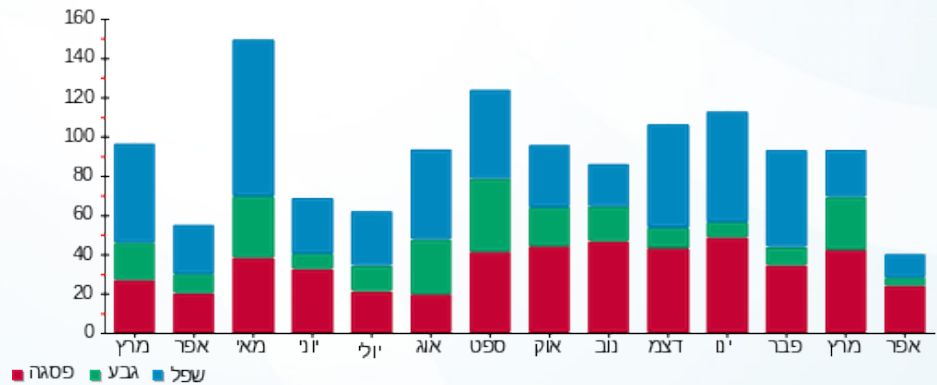
18.28 ₪	תשלום קבוע	
0.00 ₪	תשלום עבור גודל חיבור ב-KVA (0x0)	
59.95 ₪	סה"כ לתשלום	לא כולל מע"מ

התפלגות חיוב בש"ח לפי תעו"ז



פסגה (20.68 ₪)
 גבע (9.93 ₪)
 שפל (11.06 ₪)

הסטוריית צריכה בקוט"ש



28/04/19 תאריך הפקה:
 15/04/19 תאריך קריאה נוכחית:
 15/03/19 תאריך קריאה קודמת:

שם דייר: קומה 2 דירה 16
 שם אתר: מעונות הסטודנטים ראשל"צ

לקוח/ה נכבד/ה, אנו מתכבדים להגיש את חישוב צריכת החשמל לתקופה 15/04/19 - 15/03/19:

קומה 2 דירה 16 - 1 - 14154663(0x0)

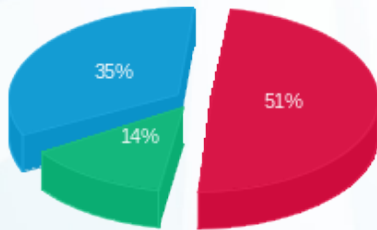
סוג תעריף	סוג צריכה	קריאה קודמת	קריאה נוכחית	סה"כ צריכה בקוט"ש	מחיר לקוט"ש בא"ג	סה"כ לתשלום
פרטי חשבון עבור תאריכים:		15/03/19	15/04/19			
757		4,263.70	4,334.60	70.90	47.16	33.44 ₪

סה"כ לדייר:

שיא ביקוש	סה"כ
1.68	70.90
	33.44 ₪

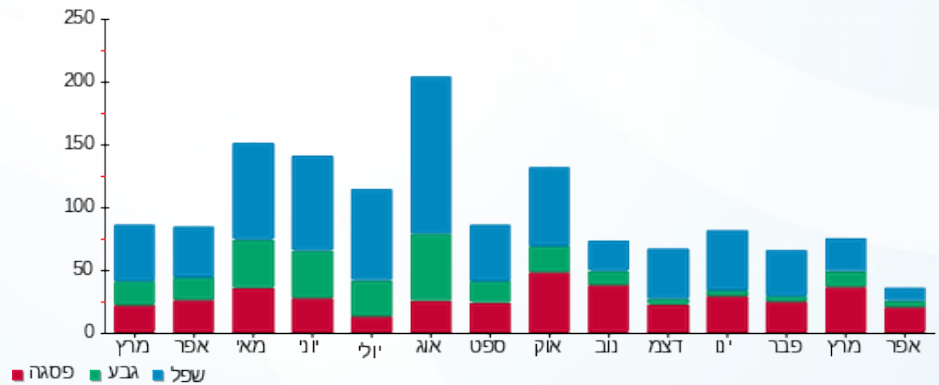
18.28 ₪	תשלום קבוע	
0.00 ₪	תשלום עבור גודל חיבור בKVA (0x0)	
51.72 ₪	סה"כ לתשלום	לא כולל מע"מ

התפלגות חיוב בש"ח לפי תעו"ז



פסגה (17.21 ₪)
 גבע (4.60 ₪)
 שפל (11.62 ₪)

הסטוריית צריכה בקוט"ש



28/04/19 תאריך הפקה:
 15/04/19 תאריך קריאה נוכחית:
 15/03/19 תאריך קריאה קודמת:

שם דייר: קומה 2 דירה 17
 שם אתר: מעונות הסטודנטים ראשל"צ

לקוח/ה נכבד/ה, אנו מתכבדים להגיש את חישוב צריכת החשמל לתקופה 15/04/19 - 15/03/19:

קומה 2 דירה 17 - 2 - 14154663(0x0)

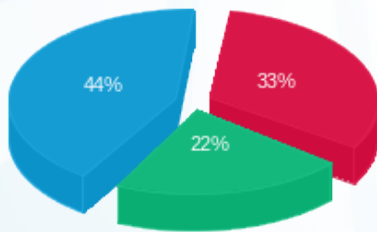
סוג תעריף	סוג צריכה	קריאה קודמת	קריאה נוכחית	סה"כ צריכה בקוט"ש	מחיר לקוט"ש בא"ג	סה"כ לתשלום
פרטי חשבון עבור תאריכים:		15/03/19	15/04/19			
757		10,607.15	10,735.85	128.70	47.16	60.69 ₪

סה"כ לדייר:

שיא ביקוש	סה"כ
4.61	128.70
	60.69 ₪

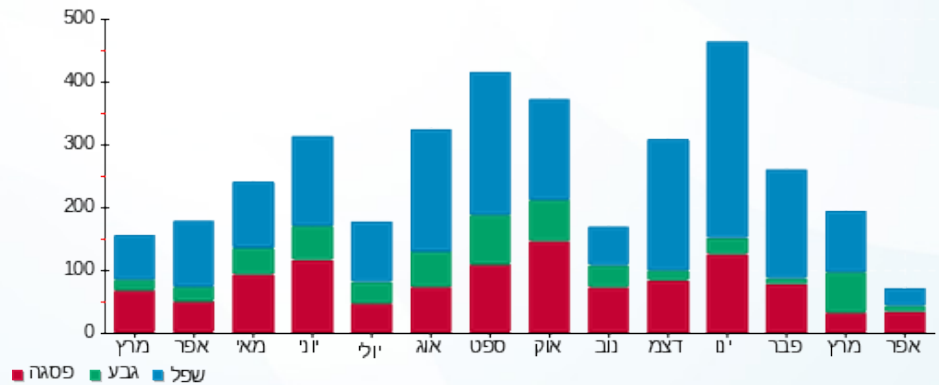
18.28 ₪	תשלום קבוע	
0.00 ₪	תשלום עבור גודל חיבור בKVA (0x0)	
78.97 ₪	סה"כ לתשלום	לא כולל מע"מ

התפלגות חיוב בש"ח לפי תעו"ז



פסגה (20.21 ₪)
 גבע (13.56 ₪)
 שפל (26.93 ₪)

הסטוריית צריכה בקוט"ש



28/04/19 תאריך הפקה:
 15/04/19 תאריך קריאה נוכחית:
 15/03/19 תאריך קריאה קודמת:

שם דייר: קומה 2 דירה 18
 שם אתר: מעונות הסטודנטים ראשל"צ

לקוח/ה נכבד/ה, אנו מתכבדים להגיש את חישוב צריכת החשמל לתקופה 15/04/19 - 15/03/19:

קומה 2 דירה 18 - 3 - 14154663(0x0)

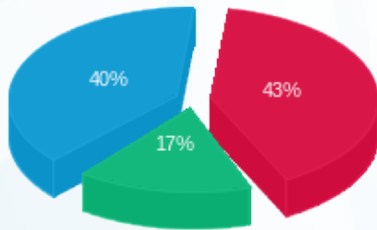
סוג תעריף	סוג צריכה	קריאה קודמת	קריאה נוכחית	סה"כ צריכה בקוט"ש	מחיר לקוט"ש בא"ג	סה"כ לתשלום
פרטי חשבון עבור תאריכים:		15/03/19	15/04/19			
757		9,928.05	10,115.30	187.25	47.16	88.31 ₪

סה"כ לדייר:

שיא ביקוש	סה"כ
2.23	187.25
	88.31 ₪

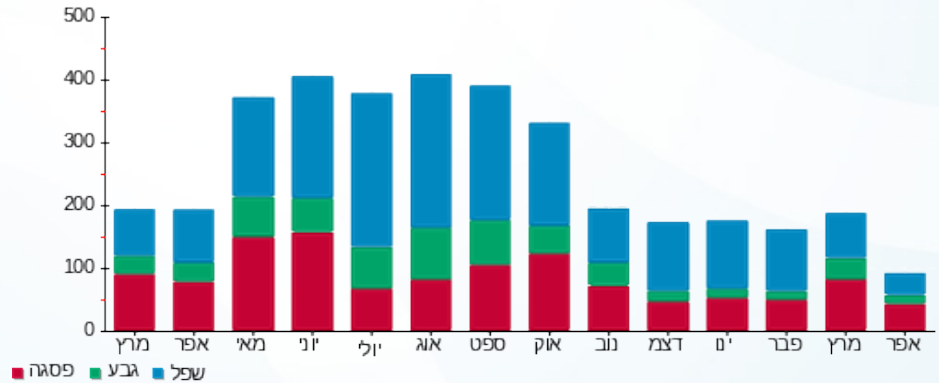
18.28 ₪	תשלום קבוע	
0.00 ₪	תשלום עבור גודל חיבור בKVA (0x0)	
106.59 ₪	סה"כ לתשלום	לא כולל מע"מ

התפלגות חיוב בש"ח לפי תעו"ז



פסגה (37.80 ₪)
 גבע (14.90 ₪)
 שפל (35.61 ₪)

הסטוריית צריכה בקוט"ש



28/04/19 תאריך הפקה:
 15/04/19 תאריך קריאה נוכחית:
 15/03/19 תאריך קריאה קודמת:

שם דייר: קומה 2 דירה 19
 שם אתר: מעונות הסטודנטים ראשל"צ

לקוח/ה נכבד/ה, אנו מתכבדים להגיש את חישוב צריכת החשמל לתקופה 15/03/19 - 15/04/19:

קומה 2 דירה 19 - 4 - 14154663(0x0)

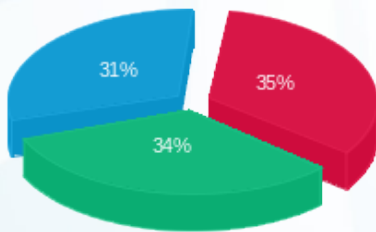
סוג תעריף	סוג צריכה	קריאה קודמת	קריאה נוכחית	סה"כ צריכה בקוט"ש	מחיר לקוט"ש בא"ג	סה"כ לתשלום
פרטי חשבון עבור תאריכים:		15/03/19	15/04/19			
757		6,593.30	6,744.20	150.90	47.16	71.16 ₪

סה"כ לדייר:

שיא ביקוש	סה"כ
2.54	150.90
	71.16 ₪

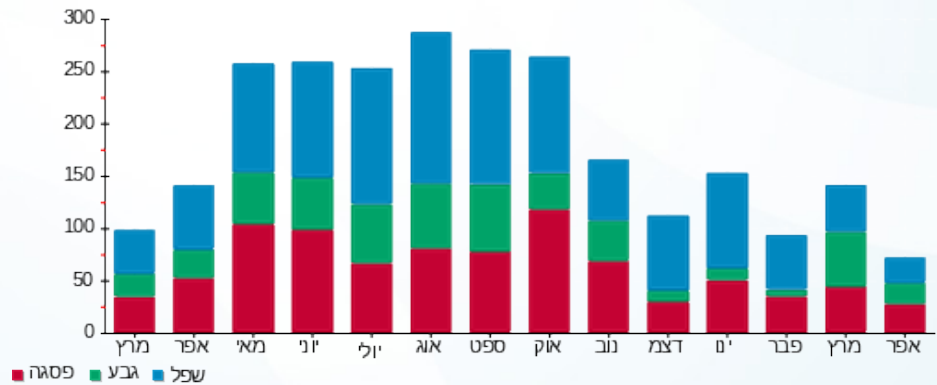
18.28 ₪	תשלום קבוע	
0.00 ₪	תשלום עבור גודל חיבור בKVA (0x0)	
89.44 ₪	סה"כ לתשלום	לא כולל מע"מ

התפלגות חיוב בש"ח לפי תעו"ז



פסגה (24.64 ₪) 35%
 גבע (24.17 ₪) 34%
 שפל (22.35 ₪) 31%

הסטוריית צריכה בקוט"ש



28/04/19 תאריך הפקה:
 15/04/19 תאריך קריאה נוכחית:
 15/03/19 תאריך קריאה קודמת:

שם דייר: קומה 2 דירה 20
 שם אתר: מעונות הסטודנטים ראשל"צ

לקוח/ה נכבד/ה, אנו מתכבדים להגיש את חישוב צריכת החשמל לתקופה 15/04/19 - 15/03/19:

קומה 2 דירה 20 - 5 - 14154663(0x0)

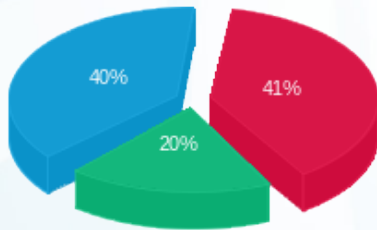
סוג תעריף	סוג צריכה	קריאה קודמת	קריאה נוכחית	סה"כ צריכה בקוט"ש	מחיר לקוט"ש בא"ג	סה"כ לתשלום
פרטי חשבון עבור תאריכים:		15/03/19	15/04/19			
757		9,720.65	9,976.00	255.35	47.16	120.42 ₪

סה"כ לדייר:

שיא ביקוש	סה"כ
3.83	255.35
	120.42 ₪

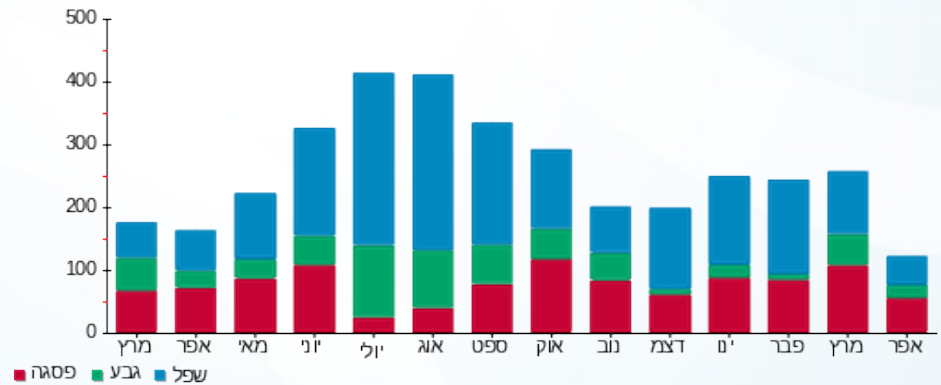
18.28 ₪	תשלום קבוע	
0.00 ₪	תשלום עבור גודל חיבור בKVA (0x0)	
138.70 ₪	סה"כ לתשלום	לא כולל מע"מ

התפלגות חיוב בש"ח לפי תעו"ז



פסגה (48.98 ₪)
 גבע (23.77 ₪)
 שפל (47.68 ₪)

הסטוריית צריכה בקוט"ש



28/04/19 תאריך הפקה:
 15/04/19 תאריך קריאה נוכחית:
 15/03/19 תאריך קריאה קודמת:

שם דייר: קומה 2 דירה 21
 שם אתר: מעונות הסטודנטים ראשל"צ

לקוח/ה נכבד/ה, אנו מתכבדים להגיש את חישוב צריכת החשמל לתקופה 15/04/19 - 15/03/19:

קומה 2 דירה 21 - 6 - 14154663(0x0)

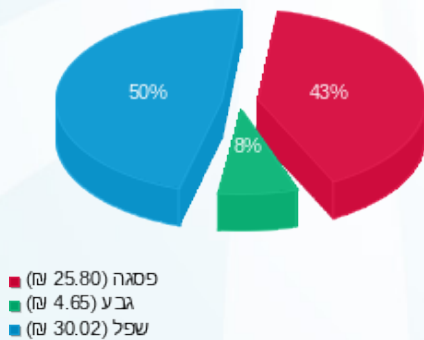
סוג תעריף	סוג צריכה	קריאה קודמת	קריאה נוכחית	סה"כ צריכה בקוט"ש	מחיר לקוט"ש בא"ג	סה"כ לתשלום
פרטי חשבון עבור תאריכים:		15/03/19	15/04/19			
757		10,687.50	10,815.70	128.20	47.16	60.46 ₪

סה"כ לדייר:

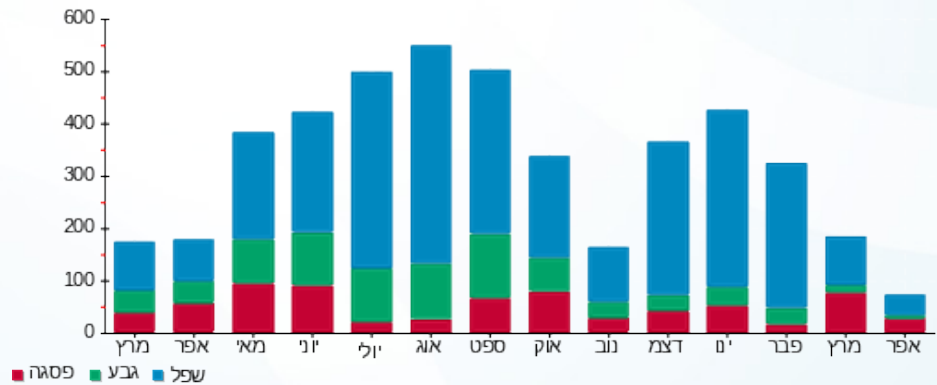
שיא ביקוש	סה"כ
2.27	128.20
	60.46 ₪

18.28 ₪	תשלום קבוע	
0.00 ₪	תשלום עבור גודל חיבור בKVA (0x0)	
78.74 ₪	סה"כ לתשלום	לא כולל מע"מ

התפלגות חיוב בש"ח לפי תעו"ז



הסטוריית צריכה בקוט"ש



28/04/19 תאריך הפקה:
 15/04/19 תאריך קריאה נוכחית:
 15/03/19 תאריך קריאה קודמת:

שם דייר: קומה 2 דירה 22
 שם אתר: מעונות הסטודנטים ראשל"צ

לקוח/ה נכבד/ה, אנו מתכבדים להגיש את חישוב צריכת החשמל לתקופה 15/04/19 - 15/03/19:

קומה 2 דירה 22 - 7 - 14154663(0x0)

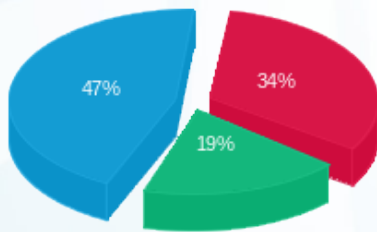
סוג תעריף	סוג צריכה	קריאה קודמת	קריאה נוכחית	סה"כ צריכה בקוט"ש	מחיר לקוט"ש בא"ג	סה"כ לתשלום
פרטי חשבון עבור תאריכים:		15/03/19	15/04/19			
757		5,224.35	5,362.25	137.90	47.16	65.03 ₪

סה"כ לדייר:

שיא ביקוש	סה"כ
1.87	137.90
	65.03 ₪

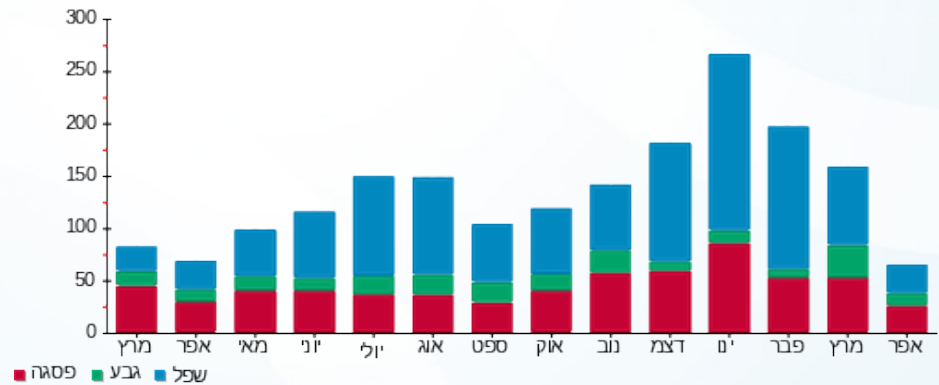
18.28 ₪	תשלום קבוע	
0.00 ₪	תשלום עבור גודל חיבור בKVA (0x0)	
83.31 ₪	סה"כ לתשלום	לא כולל מע"מ

התפלגות חיוב בש"ח לפי תעו"ז



פסגה (21.88 ₪)
 גבע (12.62 ₪)
 שפל (30.54 ₪)

הסטוריית צריכה בקוט"ש



28/04/19 תאריך הפקה:
 15/04/19 תאריך קריאה נוכחית:
 15/03/19 תאריך קריאה קודמת:

שם דייר: קומה 2 דירה 23
 שם אתר: מעונות הסטודנטים ראשל"צ

לקוח/ה נכבד/ה, אנו מתכבדים להגיש את חישוב צריכת החשמל לתקופה 15/04/19 - 15/03/19:

קומה 2 דירה 23 - 14154663 (0x0)

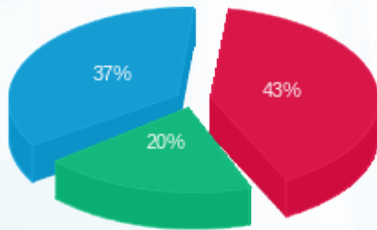
סוג תעריף	סוג צריכה	קריאה קודמת	קריאה נוכחית	סה"כ צריכה בקוט"ש	מחיר לקוט"ש בא"ג	סה"כ לתשלום
פרטי חשבון עבור תאריכים:		15/03/19	15/04/19			
757		7,649.35	7,826.35	177.00	47.16	83.47 ₪

סה"כ לדייר:

שיא ביקוש	סה"כ
1.82	177.00
	83.47 ₪

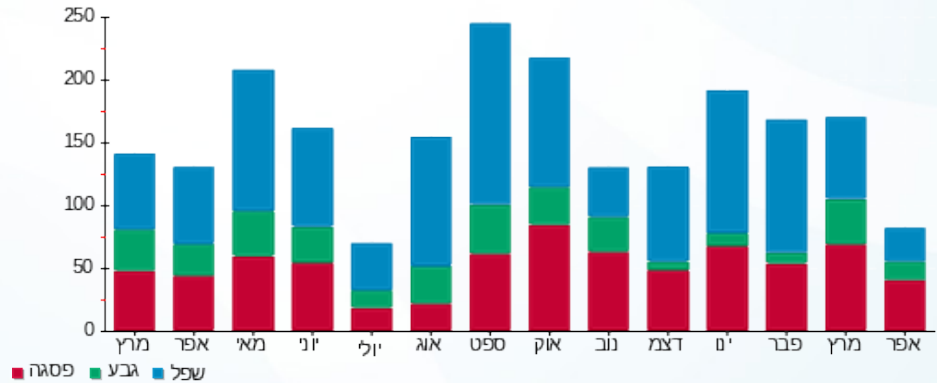
18.28 ₪	תשלום קבוע	
0.00 ₪	תשלום עבור גודל חיבור ב-KVA (0x0)	
101.75 ₪	סה"כ לתשלום	לא כולל מע"מ

התפלגות חיוב בש"ח לפי תעו"ז



פסגה (₪ 35.75)
 גבע (₪ 17.00)
 שפל (₪ 30.72)

הסטוריית צריכה בקוט"ש



28/04/19 תאריך הפקה:
 15/04/19 תאריך קריאה נוכחית:
 15/03/19 תאריך קריאה קודמת:

שם דייר: קומה 2 דירה 24
 שם אתר: מעונות הסטודנטים ראשל"צ

לקוח/ה נכבד/ה, אנו מתכבדים להגיש את חישוב צריכת החשמל לתקופה 15/04/19 - 15/03/19:

קומה 2 דירה 24 - 23 - 14154663(0x0)

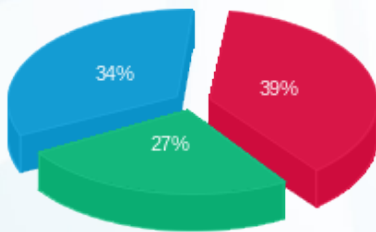
סוג תעריף	סוג צריכה	קריאה קודמת	קריאה נוכחית	סה"כ צריכה בקוט"ש	מחיר לקוט"ש בא"ג	סה"כ לתשלום
פרטי חשבון עבור תאריכים:		15/03/19	15/04/19			
757		6,230.05	6,363.60	133.55	47.16	62.98 ₪

סה"כ לדייר:

שיא ביקוש	סה"כ
2.37	133.55
	62.98 ₪

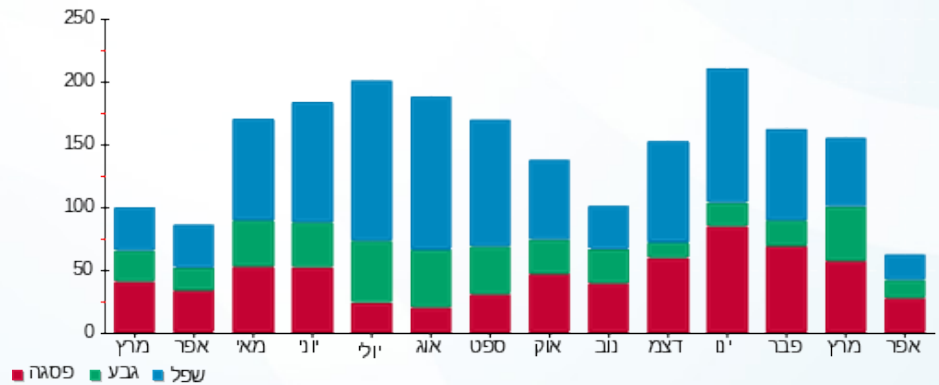
18.28 ₪	תשלום קבוע	
0.00 ₪	תשלום עבור גודל חיבור בKVA (0x0)	
81.26 ₪	סה"כ לתשלום	לא כולל מע"מ

התפלגות חיוב בש"ח לפי תעו"ז



פסגה (24.52 ₪)
 גבע (16.77 ₪)
 שפל (21.69 ₪)

הסטוריית צריכה בקוט"ש



28/04/19 תאריך הפקה:
 15/04/19 תאריך קריאה נוכחית:
 15/03/19 תאריך קריאה קודמת:

שם דייר: קומה 2 דירה 25
 שם אתר: מעונות הסטודנטים ראשל"צ

לקוח/ה נכבד/ה, אנו מתכבדים להגיש את חישוב צריכת החשמל לתקופה 15/04/19 - 15/03/19:

קומה 2 דירה 25 - 14154663 (0x0)

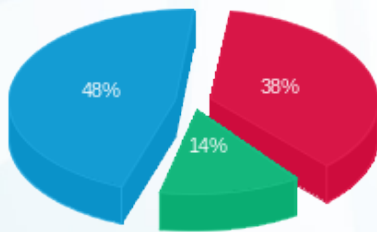
סוג תעריף	סוג צריכה	קריאה קודמת	קריאה נוכחית	סה"כ צריכה בקוט"ש	מחיר לקוט"ש בא"ג	סה"כ לתשלום
פרטי חשבון עבור תאריכים:		15/03/19	15/04/19			
757		11,067.80	11,325.85	258.05	47.16	121.70 ₪

סה"כ לדירה:

שיא ביקוש	סה"כ
4.52	258.05
	121.70 ₪

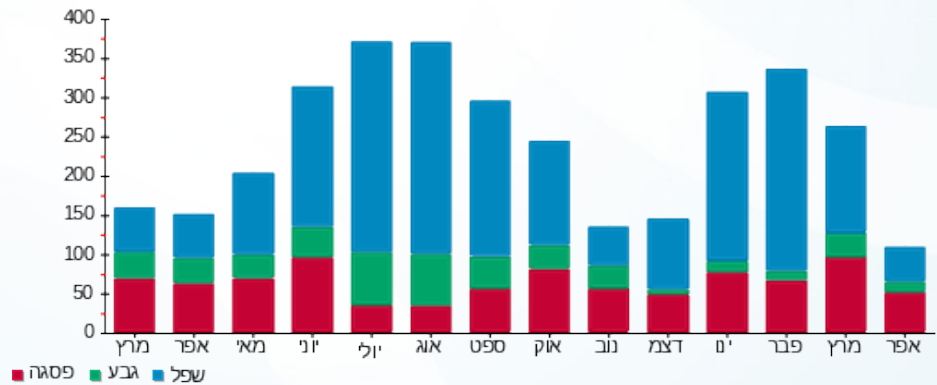
18.28 ₪	תשלום קבוע	
0.00 ₪	תשלום עבור גודל חיבור בKVA (0x0)	
139.98 ₪	סה"כ לתשלום	לא כולל מע"מ

התפלגות חיוב בש"ח לפי תעו"ז



פסגה (₪ 45.98)
 גבע (₪ 16.69)
 שפל (₪ 59.02)

הסטוריית צריכה בקוט"ש



28/04/19 תאריך הפקדה:
 15/04/19 תאריך קריאה נוכחית:
 15/03/19 תאריך קריאה קודמת:

שם דייר: קומה 2 דירה 26
 שם אתר: מעונות הסטודנטים ראשל"צ

לקוח/ה נכבד/ה, אנו מתכבדים להגיש את חישוב צריכת החשמל לתקופה 15/04/19 - 15/03/19:

קומה 2 דירה 26 - 14154663 (0x0)

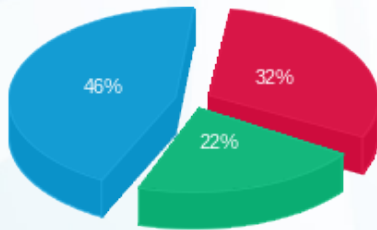
סוג תעריף	סוג צריכה	קריאה קודמת	קריאה נוכחית	סה"כ צריכה בקוט"ש	מחיר לקוט"ש בא"ג	סה"כ לתשלום
פרטי חשבון עבור תאריכים:		15/03/19	15/04/19			
757		7,308.45	7,472.45	164.00	47.16	77.34 ₪

סה"כ לדייר:

שיא ביקוש	סה"כ
2.55	164.00
	77.34 ₪

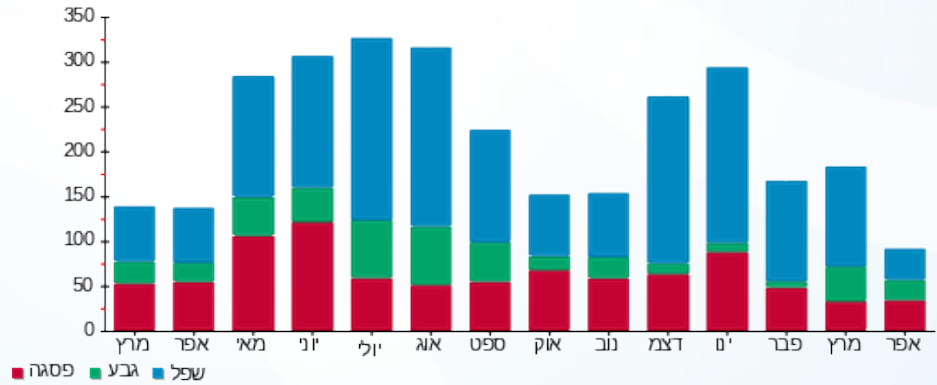
18.28 ₪	תשלום קבוע	
0.00 ₪	תשלום עבור גודל חיבור בKVA (0x0)	
95.62 ₪	סה"כ לתשלום	לא כולל מע"מ

התפלגות חיוב בש"ח לפי תעו"ז



פסגה (24.41 ₪)
 גבע (17.07 ₪)
 שפל (35.87 ₪)

הסטוריית צריכה בקוט"ש





28/04/19 תאריך הפקה:
 15/04/19 תאריך קריאה נוכחית:
 15/03/19 תאריך קריאה קודמת:

שם דייר: קומה 2 דירה 27
 שם אתר: מעונות הסטודנטים ראשל"צ

לקוח/ה נכבד/ה, אנו מתכבדים להגיש את חישוב צריכת החשמל לתקופה 15/04/19 - 15/03/19:

קומה 2 דירה 27 - 14154663(0x0)

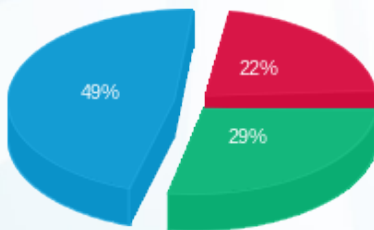
סוג תעריף	סוג צריכה	קריאה קודמת	קריאה נוכחית	סה"כ צריכה בקוט"ש	מחיר לקוט"ש בא"ג	סה"כ לתשלום
פרטי חשבון עבור תאריכים:		15/03/19	15/04/19			
757		5,563.65	5,659.50	95.85	47.16	45.20 ₪

סה"כ לדייר:

שיא ביקוש	סה"כ
2.07	95.85
	45.20 ₪

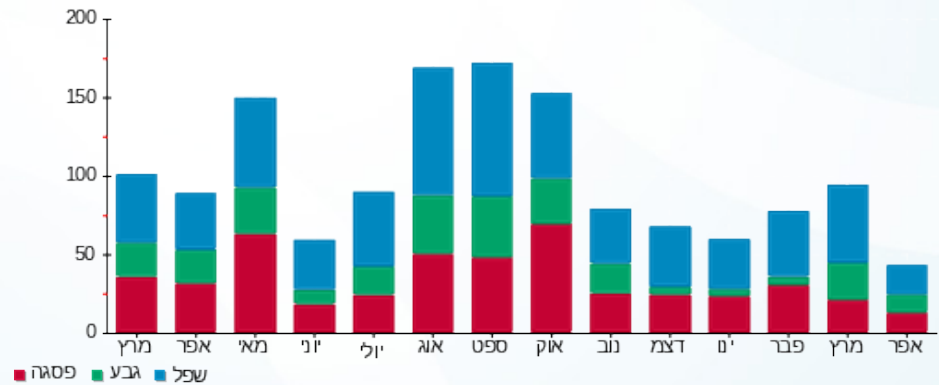
18.28 ₪	תשלום קבוע	
0.00 ₪	תשלום עבור גודל חיבור בKVA (0x0)	
63.48 ₪	סה"כ לתשלום	לא כולל מע"מ

התפלגות חיוב בש"ח לפי תעו"ז



פסגה (9.93 ₪) ■
 גבע (12.95 ₪) ■
 שפל (22.33 ₪) ■

הסטוריית צריכה בקוט"ש



28/04/19 תאריך הפקה:
 15/04/19 תאריך קריאה נוכחית:
 15/03/19 תאריך קריאה קודמת:

שם דייר: קומה 2 דירה 28
 שם אתר: מעונות הסטודנטים ראשל"צ

לקוח/ה נכבד/ה, אנו מתכבדים להגיש את חישוב צריכת החשמל לתקופה 15/03/19 - 15/04/19:

קומה 2 דירה 28 - 14154663 (0x0)

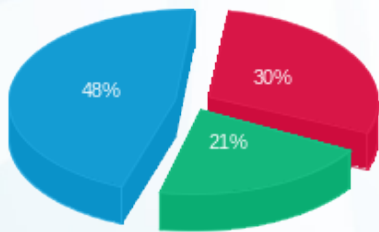
סוג תעריף	סוג צריכה	קריאה קודמת	קריאה נוכחית	סה"כ צריכה בקוט"ש	מחיר לקוט"ש בא"ג	סה"כ לתשלום
פרטי חשבון עבור תאריכים:		15/03/19	15/04/19			
757		18,169.40	18,361.70	192.30	47.16	90.69 ₪

סה"כ לדירה:

שיא ביקוש	סה"כ
4.28	192.30
	90.69 ₪

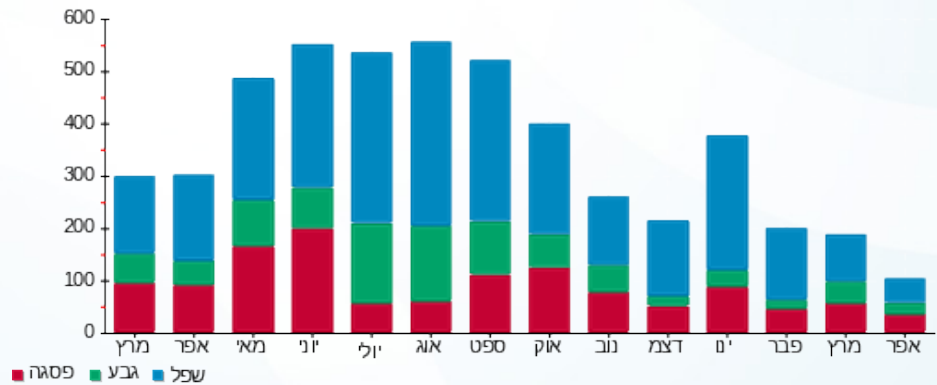
תשלום קבוע	תשלום עבור גודל חיבור ב KVA (0x0)	סה"כ לתשלום	לא כולל מע"מ
18.28 ₪	0.00 ₪	108.97 ₪	

התפלגות חיוב בש"ח לפי תעו"ז



פסגה (27.59 ₪)
 גבע (19.15 ₪)
 שפל (43.95 ₪)

הסטוריית צריכה בקוט"ש



28/04/19 תאריך הפקה:
 15/04/19 תאריך קריאה נוכחית:
 15/03/19 תאריך קריאה קודמת:

שם דייר: קומה 2 דירה 29
 שם אתר: מעונות הסטודנטים ראשל"צ

לקוח/ה נכבד/ה, אנו מתכבדים להגיש את חישוב צריכת החשמל לתקופה 15/04/19 - 15/03/19:

קומה 2 דירה 29 - 14154663 (0x0)

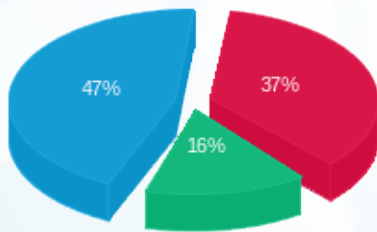
סוג תעריף	סוג צריכה	קריאה קודמת	קריאה נוכחית	סה"כ צריכה בקוט"ש	מחיר לקוט"ש בא"ג	סה"כ לתשלום
פרטי חשבון עבור תאריכים:		15/03/19	15/04/19			
757		9,391.15	9,570.70	179.55	47.16	84.68 ₪

סה"כ לדייר:

שיא ביקוש	סה"כ
2.38	179.55
	84.68 ₪

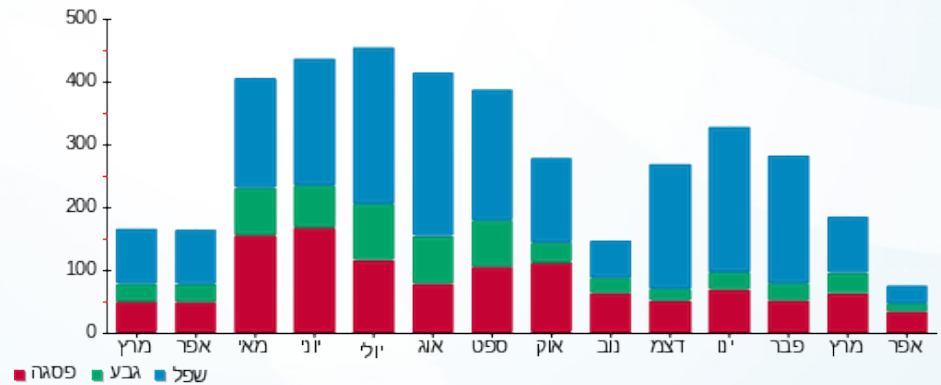
18.28 ₪	תשלום קבוע	
0.00 ₪	תשלום עבור גודל חיבור בKVA (0x0)	
102.96 ₪	סה"כ לתשלום	לא כולל מע"מ

התפלגות חיוב בש"ח לפי תעו"ז



פסגה (₪ 31.46)
 גבע (₪ 13.28)
 שפל (₪ 39.94)

הסטוריית צריכה בקוט"ש



28/04/19 תאריך הפקה:
 15/04/19 תאריך קריאה נוכחית:
 15/03/19 תאריך קריאה קודמת:

שם דייר: קומה 2 דירה 30
 שם אתר: מעונות הסטודנטים ראשל"צ

לקוח/ה נכבד/ה, אנו מתכבדים להגיש את חישוב צריכת החשמל לתקופה 15/04/19 - 15/03/19:

קומה 2 דירה 30 - 14154663 (0x0)

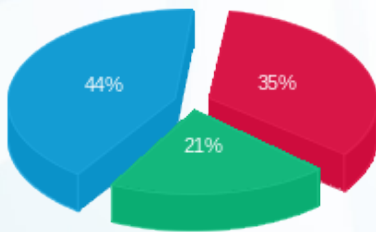
סוג תעריף	סוג צריכה	קריאה קודמת	קריאה נוכחית	סה"כ צריכה בקוט"ש	מחיר לקוט"ש בא"ג	סה"כ לתשלום
פרטי חשבון עבור תאריכים:		15/03/19	15/04/19			
757		6,711.70	6,882.45	170.75	47.16	80.53 ₪

סה"כ לדייר:

שיא ביקוש	סה"כ
2.15	170.75
	80.53 ₪

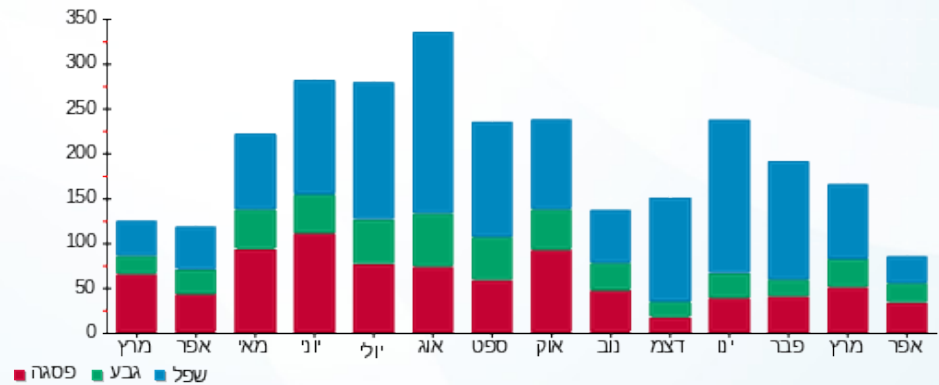
18.28 ₪	תשלום קבוע	
0.00 ₪	תשלום עבור גודל חיבור בKVA (0x0)	
98.81 ₪	סה"כ לתשלום	לא כולל מע"מ

התפלגות חיוב בש"ח לפי תעו"ז



פסגה (28.06 ₪) ■
 גבע (17.19 ₪) ■
 שפל (35.28 ₪) ■

הסטוריית צריכה בקוט"ש



28/04/19 תאריך הפקה:
 15/04/19 תאריך קריאה נוכחית:
 15/03/19 תאריך קריאה קודמת:

שם דייר: קסטרו
 שם אתר: מעונות הסטודנטים ראשל"צ

לקוח/ה נכבד/ה, אנו מתכבדים להגיש את חישוב צריכת החשמל לתקופה 15/03/19 - 15/04/19:

1 - 15091152(0x0)

סוג תעריף	סוג צריכה	קריאה קודמת	קריאה נוכחית	סה"כ צריכה בקוט"ש	מחיר לקוט"ש בא"ג	סה"כ לתשלום
		15/03/19	15/04/19			
777	פסגה	436,762.00	449,750.00	12,988.00	47.67	6,191.38 ₪
778	גבע	169,544.80	174,082.40	4,537.60	39.50	1,792.35 ₪
779	שפל	231,275.60	233,306.80	2,031.20	32.70	664.20 ₪

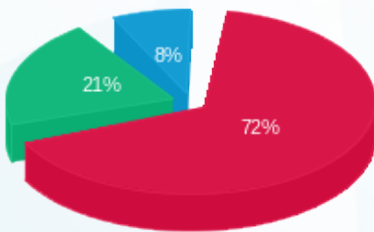
סה"כ לדייר:

פסגה	גבע	שפל	סה"כ	שיא ביקוש
12,988.00	4,537.60	2,031.20	19,556.80	65.64
6,191.38 ₪	1,792.35 ₪	664.20 ₪	8,647.93 ₪	

סה"כ צריכה
 סה"כ לתשלום

195.61 ₪	תשלום קבוע	
0.00 ₪	תשלום עבור גודל חיבור בKVA (0x0)	
8,843.54 ₪	סה"כ לתשלום	לא כולל מע"מ

התפלגות חיוב בש"ח לפי תע"ז



■ פסגה (6,191.38 ₪)
 ■ גבע (1,792.35 ₪)
 ■ שפל (664.20 ₪)

הסטוריית צריכה בקוט"ש

