

01/05/19

תאריך הפקה:

שם דייר: בנין B - קומה 01 יחידה 01 - טלדור מערכות
שם אתר: עזריאלי חולון שובל

30/04/19

תאריך קריאה נוכחית:

01/04/19

תאריך קריאה קודמת:

לקוח/ה נכבד/ה, אנו מתכבדים להגיש את חישוב צריכת החשמל לתקופה 30/04/19 - 01/04/19:

בנין B - טלדור מערכות קומה 1 יחידה 1 - 1 - 14118701(0x0)

סוג תעריף	סוג צריכה	קריאה קודמת	קריאה נוכחית	סה"כ צריכה בקוט"ש	מחיר לקוט"ש בא"ג	סה"כ לתשלום
פרטי חשבון עבור תאריכים:						
777	פסגה	01/04/19	30/04/19	486.60	47.67	231.96 ₪
778	גבע	2,183.60	2,302.20	118.60	39.50	46.85 ₪
779	שפל	8,278.20	8,565.10	286.90	32.70	93.82 ₪

סה"כ לדייר:

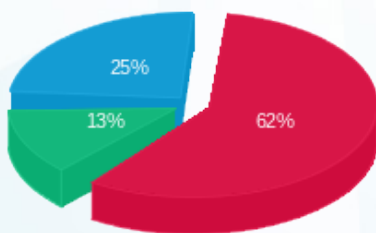
פסגה	גבע	שפל	סה"כ	שיא ביקוש
486.60	118.60	286.90	892.10	3.14
231.96 ₪	46.85 ₪	93.82 ₪	372.63 ₪	

סה"כ צריכה

סה"כ לתשלום

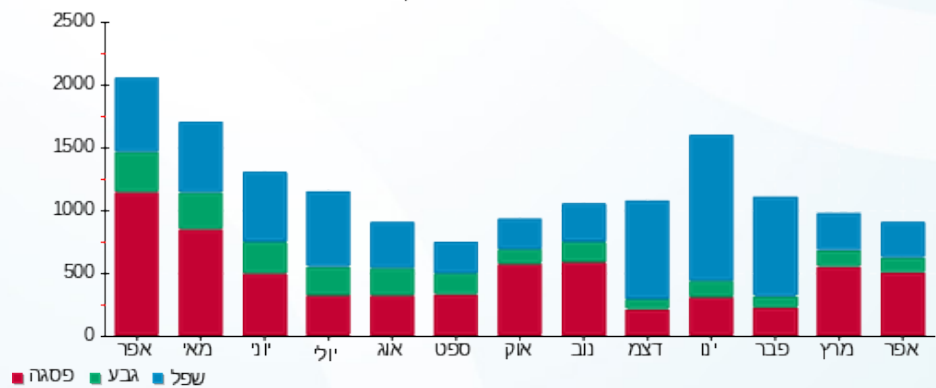
195.61 ₪	תשלום קבוע	
0.00 ₪	תשלום עבור גודל חיבור בKVA (0x0)	
568.24 ₪	סה"כ לתשלום	לא כולל מע"מ

התפלגות חיוב בש"ח לפי תעו"ז



■ פסגה (231.96 ₪)
■ גבע (46.85 ₪)
■ שפל (93.82 ₪)

הסטוריית צריכה בקוט"ש





01/05/19

תאריך הפקה:

שם דייר: בניין B - קומה 01 יחידה 02 - דרכא, רשת בתי ספר
שם אתר: עזריאלי חולון שובל

30/04/19

תאריך קריאה נוכחית:

01/04/19

תאריך קריאה קודמת:

לקוח/ה נכבד/ה, אנו מתכבדים להגיש את חישוב צריכת החשמל לתקופה 30/04/19 - 01/04/19:

דרכא, רשת בתי ספר קומה 1 יחידה 2 בניין 8 - (0x0)14118701 - B

סוג תעריף	סוג צריכה	קריאה קודמת	קריאה נוכחית	סה"כ צריכה בקוט"ש	מחיר לקוט"ש בא"ג	סה"כ לתשלום
פרטי חשבון עבור תאריכים:						
777	פסגה	01/04/19	30/04/19	4.50	47.67	2.15 ₪
778	גבע	1,257.00	1,257.00	0.00	39.50	0.00 ₪
779	שפל	4,200.60	4,200.60	0.00	32.70	0.00 ₪

סה"כ לדייר:

פסגה	גבע	שפל	סה"כ	שיא ביקוש
4.50	0.00	0.00	4.50	1.14
2.15 ₪	0.00 ₪	0.00 ₪	2.15 ₪	

סה"כ צריכה

סה"כ לתשלום

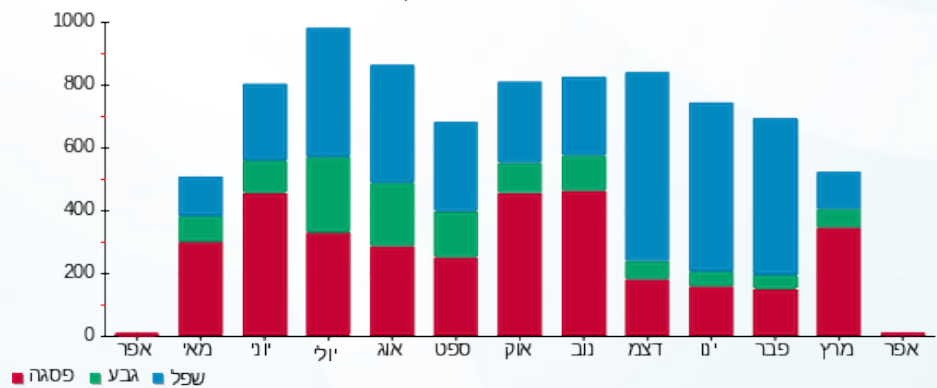
195.61 ₪	תשלום קבוע	
0.00 ₪	תשלום עבור גודל חיבור בKVA (0x0)	
197.76 ₪	סה"כ לתשלום	לא כולל מע"מ

התפלגות חיוב בש"ח לפי תעו"ז



- פסגה (2.15 ₪)
- גבע (0.00 ₪)
- שפל (0.00 ₪)

הסטוריית צריכה בקוט"ש





01/05/19

תאריך הפקה:

שם דייר: בנין B - קומה 01 יחידה 03 - כושר עזריאלי חולון
שם אתר: עזריאלי חולון שובל

30/04/19

תאריך קריאה נוכחית:

01/04/19

תאריך קריאה קודמת:

לקוח/ה נכבד/ה, אנו מתכבדים להגיש את חישוב צריכת החשמל לתקופה 30/04/19 - 01/04/19:

2 - 14118701(0x0)

סוג תעריף	סוג צריכה	קריאה קודמת	קריאה נוכחית	סה"כ צריכה בקוט"ש	מחיר לקוט"ש בא"ג	סה"כ לתשלום
פרטי חשבון עבור תאריכים:						
777	פסגה	01/04/19	30/04/19	182.60	47.67	87.05 ₪
778	גבע	1,301.50	1,309.20	7.70	39.50	3.04 ₪
779	שפל	4,140.20	4,157.80	17.60	32.70	5.76 ₪

סה"כ לדיר:

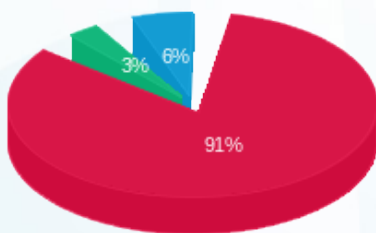
פסגה	גבע	שפל	סה"כ	שיא ביקוש
182.60	7.70	17.60	207.90	3.51
87.05 ₪	3.04 ₪	5.76 ₪	95.84 ₪	

סה"כ צריכה

סה"כ לתשלום

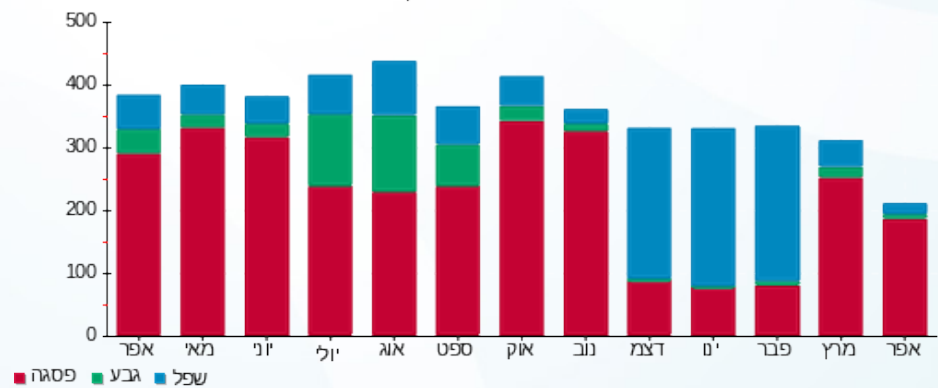
195.61 ₪	תשלום קבוע	
0.00 ₪	תשלום עבור גודל חיבור בKVA (0x0)	
291.45 ₪	סה"כ לתשלום	לא כולל מע"מ

התפלגות חיוב בש"ח לפי תעו"ז



- פסגה (87.05 ₪) 91%
- גבע (3.04 ₪) 6%
- שפל (5.76 ₪) 3%

הסטוריית צריכה בקוט"ש



01/05/19 תאריך הפקדה:
 30/04/19 תאריך קריאה נוכחית:
 01/04/19 תאריך קריאה קודמת:

שם דייר: בניין B - קומה 01 יחידה 04 - אישרא
 שם אתר: עזריאלי חולון שובל

לקוח/ה נכבד/ה, אנו מתכבדים להגיש את חישוב צריכת החשמל לתקופה 01/04/19 - 30/04/19:

4 - 14118701(0x0)

סוג תעריף	סוג צריכה	קריאה קודמת	קריאה נוכחית	סה"כ צריכה בקוט"ש	מחיר לקוט"ש בא"ג	סה"כ לתשלום
פרטי חשבון עבור תאריכים:						
777	פסגה	01/04/19	30/04/19	524.50	47.67	250.03 ₪
778	גבע	1,892.20	1,956.30	64.10	39.50	25.32 ₪
779	שפל	6,616.30	6,776.30	160.00	32.70	52.32 ₪

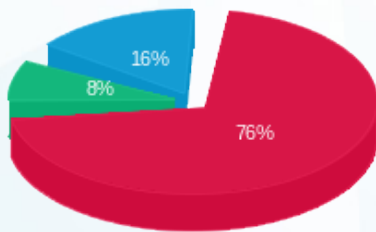
סה"כ לדייר:

פסגה	גבע	שפל	סה"כ	שיא ביקוש
524.50	64.10	160.00	748.60	4.96
250.03 ₪	25.32 ₪	52.32 ₪	327.67 ₪	

סה"כ צריכה
 סה"כ לתשלום

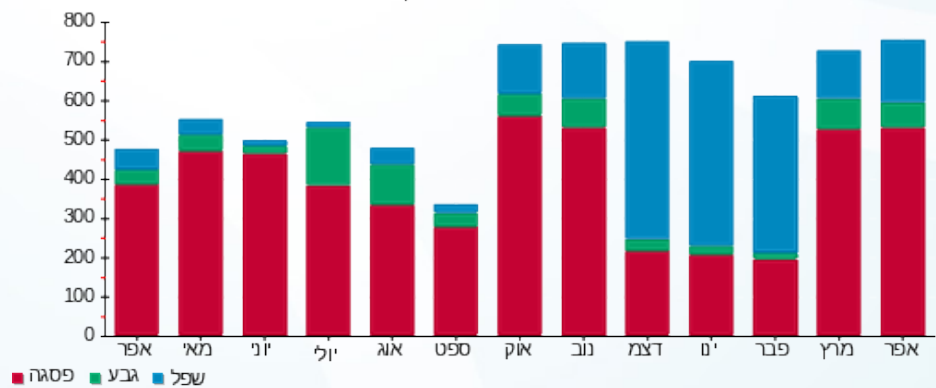
195.61 ₪	תשלום קבוע	
0.00 ₪	תשלום עבור גודל חיבור בKVA (0x0)	
523.28 ₪	סה"כ לתשלום	לא כולל מע"מ

התפלגות חיוב בש"ח לפי תע"ז



■ פסגה (250.03 ₪)
 ■ גבע (25.32 ₪)
 ■ שפל (52.32 ₪)

הסטוריית צריכה בקוט"ש



01/05/19 תאריך הפקדה:
 30/04/19 תאריך קריאה נוכחית:
 01/04/19 תאריך קריאה קודמת:

שם דייר: בניין B - קומה 01 יחידה 05 - אייהו
 שם אתר: עזריאלי חולון שובל

לקוח/ה נכבד/ה, אנו מתכבדים להגיש את חישוב צריכת החשמל לתקופה **01/04/19 - 30/04/19**:

10 - 14118701(0x0)

סוג תעריף	סוג צריכה	קריאה קודמת	קריאה נוכחית	סה"כ צריכה בקוט"ש	מחיר לקוט"ש בא"ג	סה"כ לתשלום
פרטי חשבון עבור תאריכים:						
777	פסגה	01/04/19	30/04/19	208.80	47.67	99.53 ₪
778	גבע	875.00	882.10	7.10	39.50	2.80 ₪
779	שפל	3,005.60	3,010.90	5.30	32.70	1.73 ₪

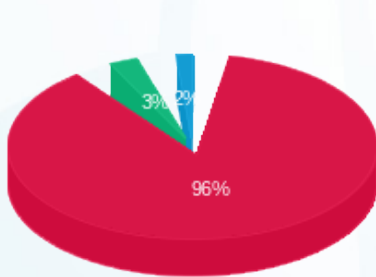
סה"כ לדיר:

פסגה	גבע	שפל	סה"כ	שיא ביקוש
208.80	7.10	5.30	221.20	2.85
99.53 ₪	2.80 ₪	1.73 ₪	104.07 ₪	

סה"כ צריכה
 סה"כ לתשלום

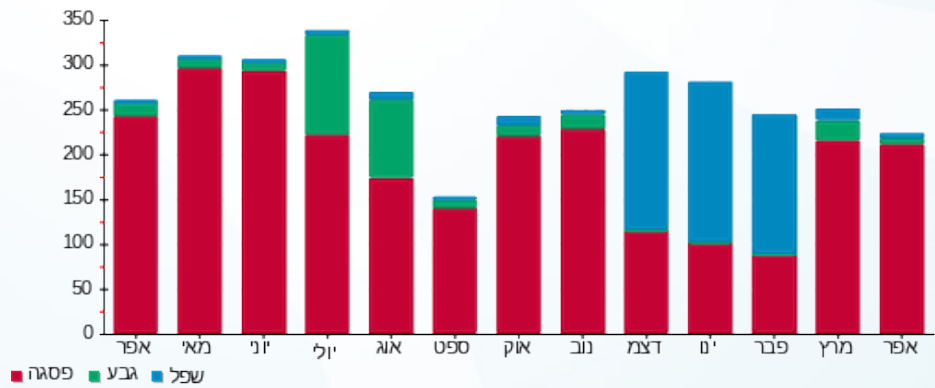
195.61 ₪	תשלום קבוע	
0.00 ₪	תשלום עבור גודל חיבור בKVA (0x0)	
299.68 ₪	סה"כ לתשלום	לא כולל מע"מ

התפלגות חיוב בש"ח לפי תעו"ז



פסגה (99.53 ₪)
 גבע (2.80 ₪)
 שפל (1.73 ₪)

הסטוריית צריכה בקוט"ש



01/05/19 תאריך הפקה:
 30/04/19 תאריך קריאה נוכחית:
 01/04/19 תאריך קריאה קודמת:

שם דייר: בניין B - קומה 01 יחידה 06 - אייהו
 שם אתר: עזריאלי חולון שובל

לקוח/ה נכבד/ה, אנו מתכבדים להגיש את חישוב צריכת החשמל לתקופה 01/04/19 - 30/04/19:

3 - 14118701(0x0)

סוג תעריף	סוג צריכה	קריאה קודמת	קריאה נוכחית	סה"כ צריכה בקוט"ש	מחיר לקוט"ש בא"ג	סה"כ לתשלום
פרטי חשבון עבור תאריכים:						
777	פסגה	01/04/19	30/04/19	372.90	47.67	177.76 ₪
778	גבע	3,317.10	3,347.80	30.70	39.50	12.13 ₪
779	שפל	10,687.80	10,762.10	74.30	32.70	24.30 ₪

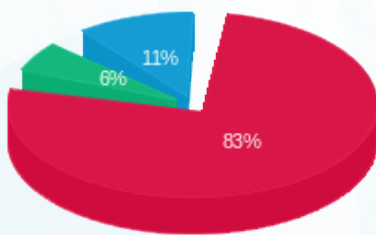
סה"כ לדייר:

פסגה	גבע	שפל	סה"כ	שיא ביקוש
372.90	30.70	74.30	477.90	5.13
177.76 ₪	12.13 ₪	24.30 ₪	214.18 ₪	

סה"כ צריכה
 סה"כ לתשלום

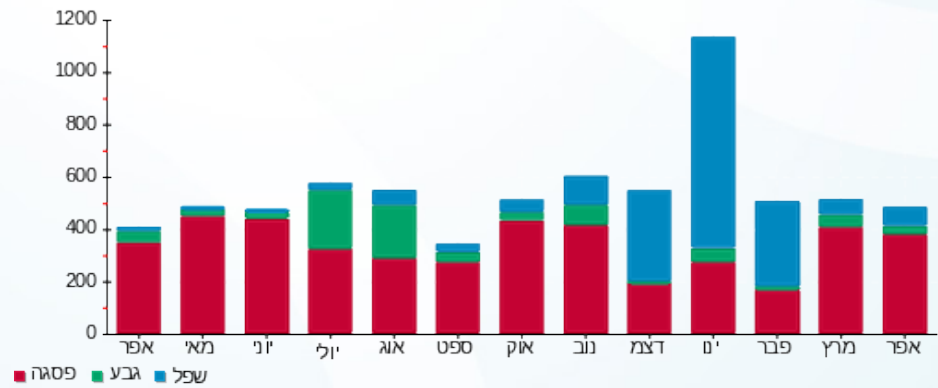
195.61 ₪	תשלום קבוע	
0.00 ₪	תשלום עבור גודל חיבור בKVA (0x0)	
409.79 ₪	סה"כ לתשלום	לא כולל מע"מ

התפלגות חיוב בש"ח לפי תע"ז



פסגה (177.76 ₪)
 גבע (12.13 ₪)
 שפל (24.30 ₪)

הסטוריית צריכה בקוט"ש





01/05/19

תאריך הפקדה:

שם דייר: בניין B - קומה 01 יחידה 07 - אייחוד טכנולוגיות
שם אתר: עזריאלי חולון שובל

30/04/19

תאריך קריאה נוכחית:

01/04/19

תאריך קריאה קודמת:

לקוח/ה נכבד/ה, אנו מתכבדים להגיש את חישוב צריכת החשמל לתקופה 30/04/19 - 01/04/19:

אייחוד טכנולוגיות יחידה 7 קומה 1 בניין 9 - (0x0)14118701 - B

סוג תעריף	סוג צריכה	קריאה קודמת	קריאה נוכחית	סה"כ צריכה בקוט"ש	מחיר לקוט"ש בא"ג	סה"כ לתשלום
		01/04/19	30/04/19	פרטי חשבון עבור תאריכים:		
777	פסגה	10,161.40	10,833.80	672.40	47.67	320.53 ₪
778	גבע	3,277.80	3,464.20	186.40	39.50	73.63 ₪
779	שפל	10,591.20	11,068.00	476.80	32.70	155.91 ₪

סה"כ לדייר:

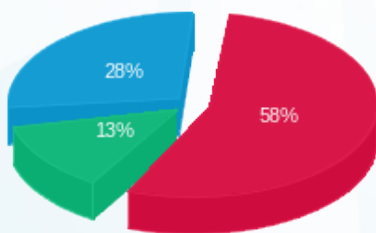
פסגה	גבע	שפל	סה"כ	שיא ביקוש
672.40	186.40	476.80	1,335.60	3.65
₪ 320.53	₪ 73.63	₪ 155.91	₪ 550.07	

סה"כ צריכה

סה"כ לתשלום

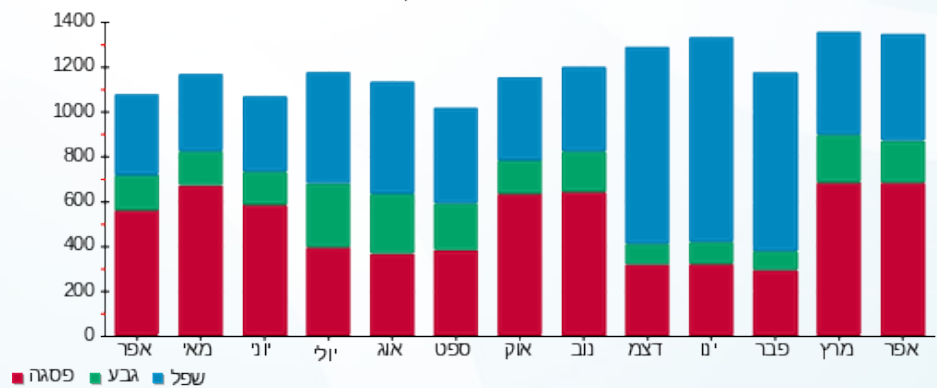
195.61 ₪	תשלום קבוע	
0.00 ₪	תשלום עבור גודל חיבור בKVA (0x0)	
745.68 ₪	סה"כ לתשלום	לא כולל מע"מ

התפלגות חיוב בש"ח לפי תע"ז



- פסגה (₪ 320.53)
- גבע (₪ 73.63)
- שפל (₪ 155.91)

הסטוריית צריכה בקוט"ש





01/05/19

תאריך הפקדה:

שם דייר: בניין B - קומה 01 יחידה 08 - לורד סנדויץ
שם אתר: עזריאלי חולון שובל

30/04/19

תאריך קריאה נוכחית:

01/04/19

תאריך קריאה קודמת:

לקוח/ה נכבד/ה, אנו מתכבדים להגיש את חישוב צריכת החשמל לתקופה 30/04/19 - 01/04/19:

11 - 14118701(0x0)

סוג תעריף	סוג צריכה	קריאה קודמת	קריאה נוכחית	סה"כ צריכה בקוט"ש	מחיר לקוט"ש בא"ג	סה"כ לתשלום
פרטי חשבון עבור תאריכים:						
777	פסגה	01/04/19	30/04/19	317.30	47.67	151.26 ₪
778	גבע	1,446.10	1,463.20	17.10	39.50	6.75 ₪
779	שפל	5,647.90	5,698.10	50.20	32.70	16.42 ₪

סה"כ לדייר:

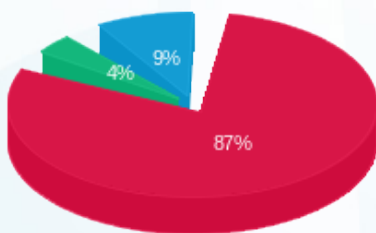
פסגה	גבע	שפל	סה"כ	שיא ביקוש
317.30	17.10	50.20	384.60	2.95
151.26 ₪	6.75 ₪	16.42 ₪	174.43 ₪	

סה"כ צריכה

סה"כ לתשלום

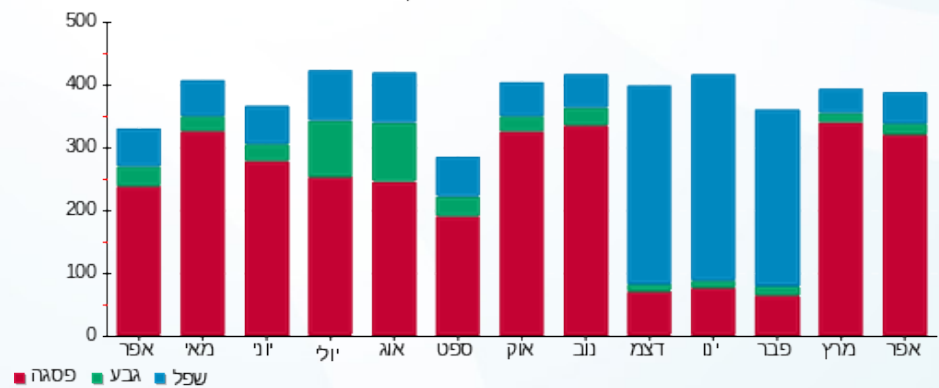
195.61 ₪	תשלום קבוע	
0.00 ₪	תשלום עבור גודל חיבור בKVA (0x0)	
370.04 ₪	סה"כ לתשלום	לא כולל מע"מ

התפלגות חיוב בש"ח לפי תע"ז



- פסגה (151.26 ₪) 87%
- גבע (6.75 ₪) 4%
- שפל (16.42 ₪) 9%

הסטוריית צריכה בקוט"ש





01/05/19

תאריך הפקה:

שם דייר: בניין B - קומה 01 יחידה 09 - פררו רושר
שם אתר: עזריאלי חולון שובל

30/04/19

תאריך קריאה נוכחית:

01/04/19

תאריך קריאה קודמת:

לקוח/ה נכבד/ה, אנו מתכבדים להגיש את חישוב צריכת החשמל לתקופה 01/04/19 - 30/04/19:

5 - 14118701(0x0)

סוג תעריף	סוג צריכה	קריאה קודמת	קריאה נוכחית	סה"כ צריכה בקוט"ש	מחיר לקוט"ש בא"ג	סה"כ לתשלום
פרטי חשבון עבור תאריכים:						
777	פסגה	01/04/19	30/04/19	393.60	47.67	187.63 ₪
778	גבע	2,199.00	2,243.80	44.80	39.50	17.70 ₪
779	שפל	4,893.30	4,915.50	22.20	32.70	7.26 ₪

סה"כ לדייר:

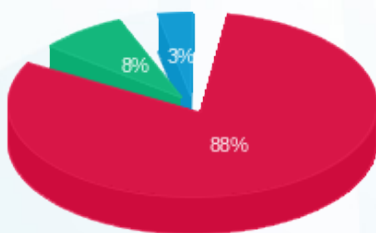
פסגה	גבע	שפל	סה"כ	שיא ביקוש
393.60	44.80	22.20	460.60	2.79
187.63 ₪	17.70 ₪	7.26 ₪	212.58 ₪	

סה"כ צריכה

סה"כ לתשלום

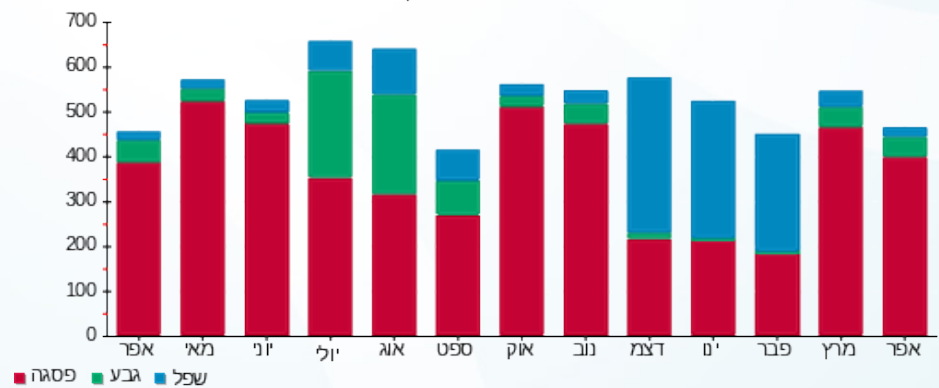
195.61 ₪	תשלום קבוע	
0.00 ₪	תשלום עבור גודל חיבור בKVA (0x0)	
408.19 ₪	סה"כ לתשלום	לא כולל מע"מ

התפלגות חיוב בש"ח לפי תעו"ז



- פסגה (187.63 ₪)
- גבע (17.70 ₪)
- שפל (7.26 ₪)

הסטוריית צריכה בקוט"ש





01/05/19

תאריך הפקדה:

שם דייר: בניין B - קומה 01 יחידה 10 - פררו רושר
שם אתר: עזריאלי חולון שובל

30/04/19

תאריך קריאה נוכחית:

01/04/19

תאריך קריאה קודמת:

לקוח/ה נכבד/ה, אנו מתכבדים להגיש את חישוב צריכת החשמל לתקופה 01/04/19 - 30/04/19:

12 - 14118701(0x0)

סוג תעריף	סוג צריכה	קריאה קודמת	קריאה נוכחית	סה"כ צריכה בקוט"ש	מחיר לקוט"ש בא"ג	סה"כ לתשלום
פרטי חשבון עבור תאריכים:						
777	פסגה	01/04/19	30/04/19	673.60	47.67	321.11 ₪
778	גבע	6,057.40	6,232.60	175.20	39.50	69.20 ₪
779	שפל	16,558.70	16,913.20	354.50	32.70	115.92 ₪

סה"כ לדייר:

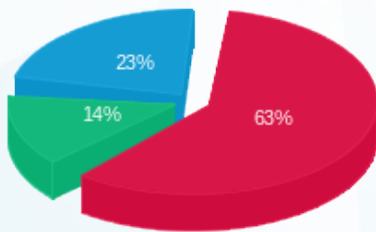
פסגה	גבע	שפל	סה"כ	שיא ביקוש
673.60	175.20	354.50	1,203.30	3.20
115.92 ₪	69.20 ₪	115.92 ₪	506.23 ₪	

סה"כ צריכה

סה"כ לתשלום

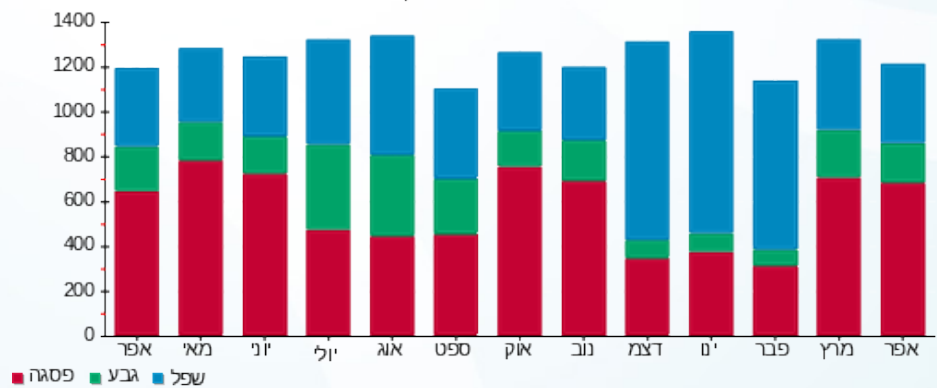
195.61 ₪	תשלום קבוע	
0.00 ₪	תשלום עבור גודל חיבור בKVA (0x0)	
701.84 ₪	סה"כ לתשלום	לא כולל מע"מ

התפלגות חיוב בש"ח לפי תע"ז



- פסגה (321.11 ₪)
- גבע (69.20 ₪)
- שפל (115.92 ₪)

הסטוריית צריכה בקוט"ש





שם דייר: בנין B - קומה 01 יחידה 11 - פרמיום חברה לדברי מתיקה ומסחר
 שם אתר: עזריאלי חולון שובל
 תאריך הפקה: 01/05/19
 תאריך קריאה נוכחית: 30/04/19
 תאריך קריאה קודמת: 01/04/19

לקוח/ה נכבד/ה, אנו מתכבדים להגיש את חישוב צריכת החשמל לתקופה 01/04/19 - 30/04/19:

6 - 14118701(0x0)

סוג תעריף	סוג צריכה	קריאה קודמת	קריאה נוכחית	סה"כ צריכה בקוט"ש	מחיר לקוט"ש בא"ג	סה"כ לתשלום
פרטי חשבון עבור תאריכים:						
777	פסגה	01/04/19	30/04/19	283.40	47.67	135.10 ₪
778	גבע	1,549.00	1,582.40	33.40	39.50	13.19 ₪
779	שפל	4,259.40	4,306.40	47.00	32.70	15.37 ₪

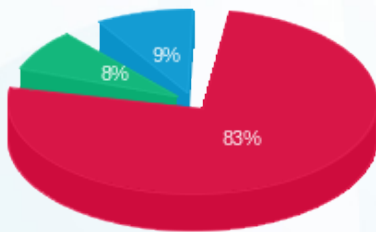
סה"כ לדייר:

פסגה	גבע	שפל	סה"כ	שיא ביקוש
283.40	33.40	47.00	363.80	2.17
135.10 ₪	13.19 ₪	15.37 ₪	163.66 ₪	

סה"כ צריכה
 סה"כ לתשלום

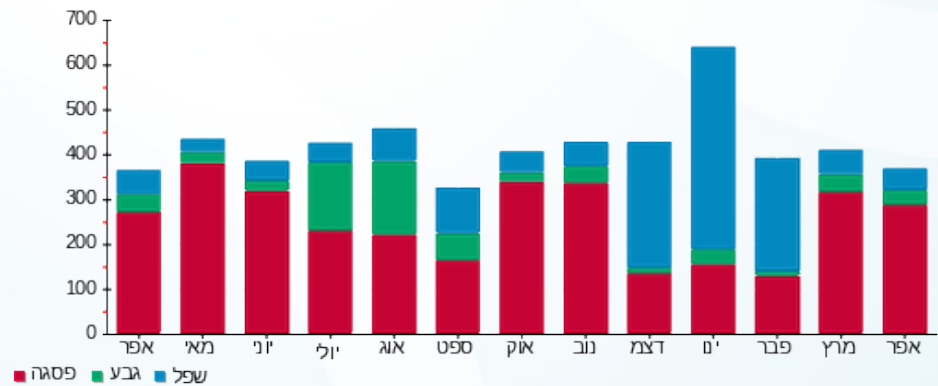
195.61 ₪	תשלום קבוע
0.00 ₪	תשלום עבור גודל חיבור בKVA (0x0)
359.27 ₪	סה"כ לתשלום
לא כולל מע"מ	

התפלגות חיוב בש"ח לפי תע"ז



■ פסגה (135.10 ₪)
 ■ גבע (13.19 ₪)
 ■ שפל (15.37 ₪)

הסטוריית צריכה בקוט"ש



01/05/19

תאריך הפקה:

שם דייר: בניין B - קומה 01 יחידה 12 - דרכא, רשת בתי ספר
שם אתר: עזריאלי חולון שובל

30/04/19

תאריך קריאה נוכחית:

01/04/19

תאריך קריאה קודמת:

לקוח/ה נכבד/ה, אנו מתכבדים להגיש את חישוב צריכת החשמל לתקופה 30/04/19 - 01/04/19:

דרכא, רשת בתי ספר קומה 1 יחידה 12 בניין 13 - (0x0)14118701 - B

סוג תעריף	סוג צריכה	קריאה קודמת	קריאה נוכחית	סה"כ צריכה בקוט"ש	מחיר לקוט"ש בא"ג	סה"כ לתשלום
פרטי חשבון עבור תאריכים:						
777	פסגה	01/04/19	30/04/19	3.10	47.67	1.48 ₪
778	גבע	967.70	967.70	0.00	39.50	0.00 ₪
779	שפל	3,631.90	3,631.90	0.00	32.70	0.00 ₪

סה"כ לדייר:

פסגה	גבע	שפל	סה"כ	שיא ביקוש
3.10	0.00	0.00	3.10	1.07
1.48 ₪	0.00 ₪	0.00 ₪	1.48 ₪	

סה"כ צריכה

סה"כ לתשלום

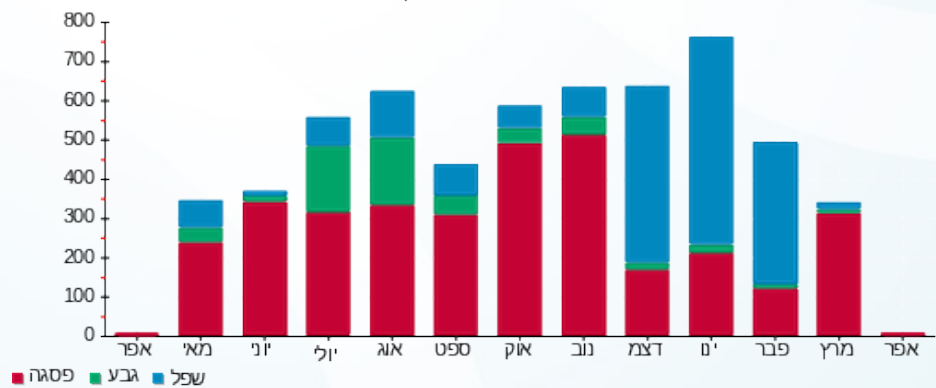
195.61 ₪	תשלום קבוע	
0.00 ₪	תשלום עבור גודל חיבור בKVA (0x0)	
197.09 ₪	סה"כ לתשלום	לא כולל מע"מ

התפלגות חיוב בש"ח לפי תעו"ז



- פסגה (1.48 ₪)
- גבע (0.00 ₪)
- שפל (0.00 ₪)

הסטוריית צריכה בקוט"ש





01/05/19

תאריך הפקה:

שם דייר: בניין B - קומה 01 יחידה 13 - דרכא רשת בתי ספר

30/04/19

תאריך קריאה נוכחי:

שם אתר: עזריאלי חולון שובל

01/04/19

תאריך קריאה קודמת:

לקוח/ה נכבד/ה, אנו מתכבדים להגיש את חישוב צריכת החשמל לתקופה 01/04/19 - 30/04/19:

בניין B - דרכא רשת בתי ספר קומה 1 יחידה 13 - 7 - 14118701(0x0)

סוג תעריף	סוג צריכה	קריאה קודמת	קריאה נוכחית	סה"כ צריכה בקוט"ש	מחיר לקוט"ש בא"ג	סה"כ לתשלום
פרטי חשבון עבור תאריכים:						
777	פסגה	01/04/19	30/04/19	3.50	47.67	1.67 ₪
778	גבע	610.30	610.30	0.00	39.50	0.00 ₪
779	שפל	2,838.20	2,838.20	0.00	32.70	0.00 ₪

סה"כ לדייר:

פסגה	גבע	שפל	סה"כ	שיא ביקוש
3.50	0.00	0.00	3.50	1.28
1.67 ₪	0.00 ₪	0.00 ₪	1.67 ₪	

סה"כ צריכה

סה"כ לתשלום

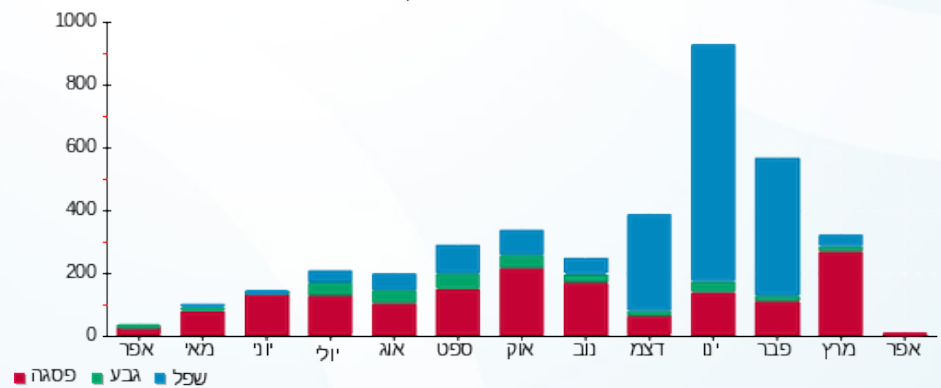
195.61 ₪	תשלום קבוע	
0.00 ₪	תשלום עבור גודל חיבור בKVA (0x0)	
197.28 ₪	סה"כ לתשלום	לא כולל מע"מ

התפלגות חיוב בש"ח לפי תעו"ז



- פסגה (1.67 ₪)
- גבע (0.00 ₪)
- שפל (0.00 ₪)

הסטוריית צריכה בקוט"ש





01/05/19 תאריך הפקה:
 30/04/19 תאריך קריאה נוכחית:
 01/04/19 תאריך קריאה קודמת:

שם דייר: בניין B - קומה 02 יחידה 21 - קלורן
 שם אתר: עזריאלי חולון שובל

לקוח/ה נכבד/ה, אנו מתכבדים להגיש את חישוב צריכת החשמל לתקופה 01/04/19 - 30/04/19:

בניין B - קלורן קומה 2 יחידה 21 - 14086110(0x0)

סוג תעריף	סוג צריכה	קריאה קודמת	קריאה נוכחית	סה"כ צריכה בקוט"ש	מחיר לקוט"ש בא"ג	סה"כ לתשלום
פרטי חשבון עבור תאריכים:						
777	פסגה	01/04/19	30/04/19	425.00	47.67	202.60 ₪
778	גבע	1,077.00	1,169.90	92.90	39.50	36.70 ₪
779	שפל	4,716.80	4,959.00	242.20	32.70	79.20 ₪

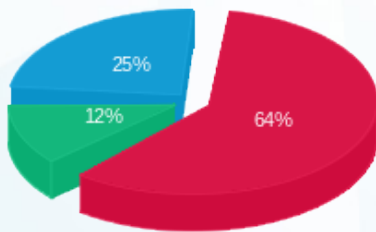
סה"כ לדייר:

פסגה	גבע	שפל	סה"כ	שיא ביקוש
425.00	92.90	242.20	760.10	3.01
202.60 ₪	36.70 ₪	79.20 ₪	318.49 ₪	

סה"כ צריכה
 סה"כ לתשלום

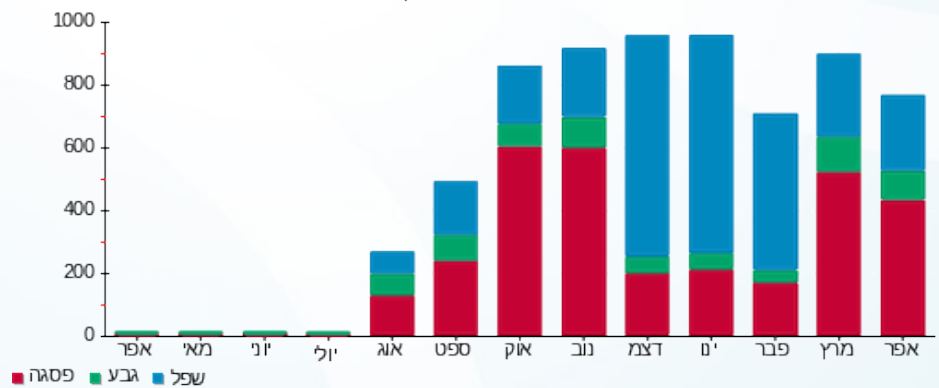
195.61 ₪	תשלום קבוע	
0.00 ₪	תשלום עבור גודל חיבור בKVA (0x0)	
514.10 ₪	סה"כ לתשלום	לא כולל מע"מ

התפלגות חיוב בש"ח לפי תעו"ז



פסגה (202.60 ₪)
 גבע (36.70 ₪)
 שפל (79.20 ₪)

הסטוריית צריכה בקוט"ש





01/05/19

תאריך הפקדה:

שם דייר: בניין B - קומה 02 יחידה 23 - דרכא רשת בתי ספר
שם אתר: עזריאלי חולון שובל

30/04/19

תאריך קריאה נוכחית:

01/04/19

תאריך קריאה קודמת:

לקוח/ה נכבד/ה, אנו מתכבדים להגיש את חישוב צריכת החשמל לתקופה 01/04/19 - 30/04/19:

בניין B - קומה 2 יחידה 23 - 14086110(0x0)

סוג תעריף	סוג צריכה	קריאה קודמת	קריאה נוכחית	סה"כ צריכה בקוט"ש	מחיר לקוט"ש בא"ג	סה"כ לתשלום
פרטי חשבון עבור תאריכים:						
777	פסגה	01/04/19	30/04/19	2.10	47.67	1.00 ₪
778	גבע	1,434.00	1,434.00	0.00	39.50	0.00 ₪
779	שפל	4,944.90	4,944.90	0.00	32.70	0.00 ₪

סה"כ לדייר:

פסגה	גבע	שפל	סה"כ	שיא ביקוש
2.10	0.00	0.00	2.10	1.11
1.00 ₪	0.00 ₪	0.00 ₪	1.00 ₪	

סה"כ צריכה

סה"כ לתשלום

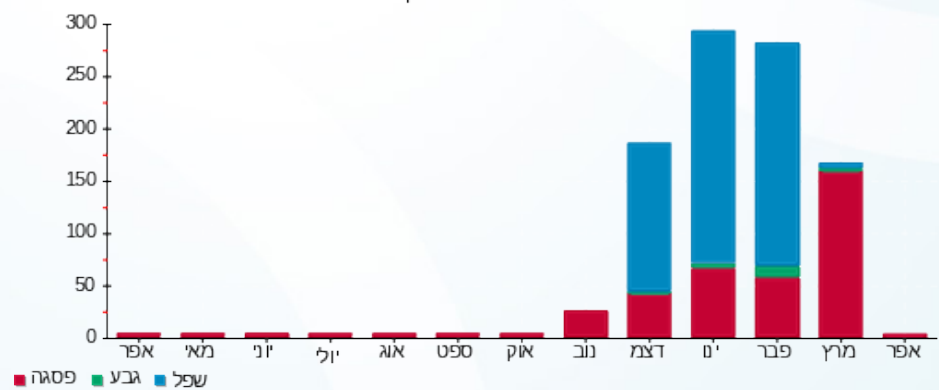
195.61 ₪	תשלום קבוע	
0.00 ₪	תשלום עבור גודל חיבור בKVA (0x0)	
196.61 ₪	סה"כ לתשלום	לא כולל מע"מ

התפלגות חיוב בש"ח לפי תע"ז



פסגה (1.00 ₪)
גבע (0.00 ₪)
שפל (0.00 ₪)

הסטוריית צריכה בקוט"ש





01/05/19

תאריך הפקה:

שם דייר: בניין B - קומה 02 יחידה 24 - דרכא, רשת בתי ספר
שם אתר: עזריאלי חולון שובל

30/04/19

תאריך קריאה נוכחית:

01/04/19

תאריך קריאה קודמת:

לקוח/ה נכבד/ה, אנו מתכבדים להגיש את חישוב צריכת החשמל לתקופה 01/04/19 - 30/04/19:

דרכא, רשת בתי ספר קומה 2 יחידה 24 בניין 9 - (0x0)14086110 - B

סוג תעריף	סוג צריכה	קריאה קודמת	קריאה נוכחית	סה"כ צריכה בקוט"ש	מחיר לקוט"ש בא"ג	סה"כ לתשלום
פרטי חשבון עבור תאריכים:						
777	פסגה	01/04/19	30/04/19	3.30	47.67	1.57 ₪
778	גבע	945.30	945.30	0.00	39.50	0.00 ₪
779	שפל	4,109.80	4,109.80	0.00	32.70	0.00 ₪

סה"כ לדייר:

פסגה	גבע	שפל	סה"כ	שיא ביקוש
3.30	0.00	0.00	3.30	1.24
1.57 ₪	0.00 ₪	0.00 ₪	1.57 ₪	

סה"כ צריכה

סה"כ לתשלום

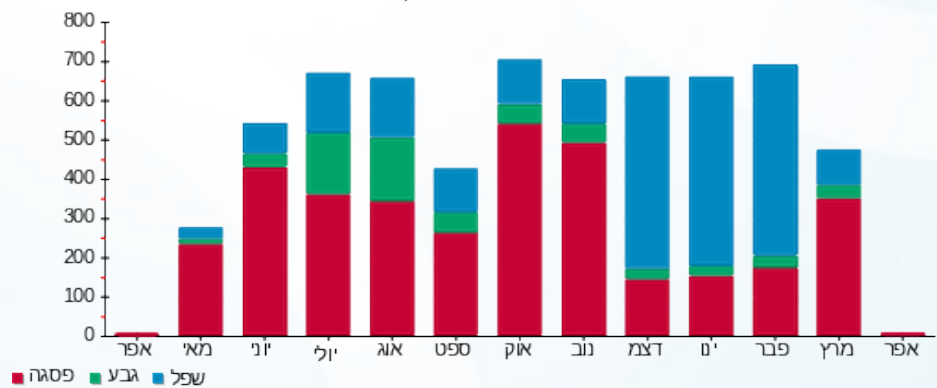
195.61 ₪	תשלום קבוע	
0.00 ₪	תשלום עבור גודל חיבור בKVA (0x0)	
197.18 ₪	סה"כ לתשלום	לא כולל מע"מ

התפלגות חיוב בש"ח לפי תעו"ז



- פסגה (1.57 ₪)
- גבע (0.00 ₪)
- שפל (0.00 ₪)

הסטוריית צריכה בקוט"ש





01/05/19 תאריך הפקה:
 30/04/19 תאריך קריאה נוכחית:
 01/04/19 תאריך קריאה קודמת:

שם דייר: בנין B - קומה 02 יחידה 25 - חווייה ותוכן
 שם אתר: עזריאלי חולון שובל

לקוח/ה נכבד/ה, אנו מתכבדים להגיש את חישוב צריכת החשמל לתקופה 30/04/19 - 01/04/19:

בנין B - חווייה ותוכן קומה 2 יחידה 25 - 3 - 14086110(0x0)

סוג תעריף	סוג צריכה	קריאה קודמת	קריאה נוכחית	סה"כ צריכה בקוט"ש	מחיר לקוט"ש בא"ג	סה"כ לתשלום
פרטי חשבון עבור תאריכים:						
777	פסגה	01/04/19	30/04/19	222.50	47.67	106.07 ₪
778	גבע	565.50	577.60	12.10	39.50	4.78 ₪
779	שפל	2,581.50	2,588.80	7.30	32.70	2.39 ₪

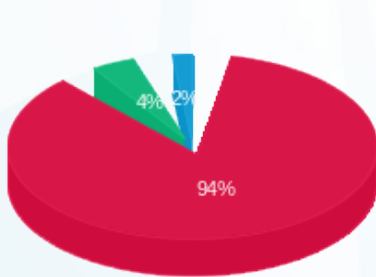
סה"כ לדייר:

פסגה	גבע	שפל	סה"כ	שיא ביקוש
222.50	12.10	7.30	241.90	3.79
106.07 ₪	4.78 ₪	2.39 ₪	113.23 ₪	

סה"כ צריכה
 סה"כ לתשלום

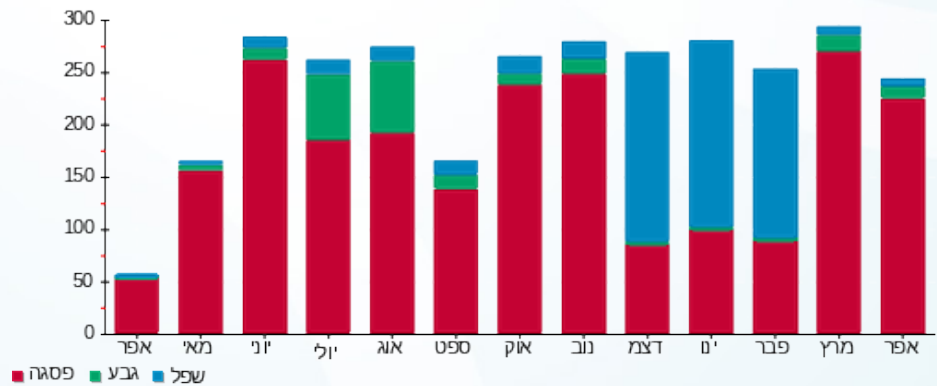
195.61 ₪	תשלום קבוע	
0.00 ₪	תשלום עבור גודל חיבור בKVA (0x0)	
308.84 ₪	סה"כ לתשלום	לא כולל מע"מ

התפלגות חיוב בש"ח לפי תע"ז



■ פסגה (106.07 ₪)
 ■ גבע (4.78 ₪)
 ■ שפל (2.39 ₪)

הסטוריית צריכה בקוט"ש





01/05/19 תאריך הפקה:
 30/04/19 תאריך קריאה נוכחית:
 01/04/19 תאריך קריאה קודמת:

שם דייר: בניין B - קומה 02 יחידה 26 - קרן פוזן
 שם אתר: עזריאלי חולון שובל

לקוח/ה נכבד/ה, אנו מתכבדים להגיש את חישוב צריכת החשמל לתקופה **01/04/19 - 30/04/19**:

10 - 14086110(0x0)

סוג תעריף	סוג צריכה	קריאה קודמת	קריאה נוכחית	סה"כ צריכה בקוט"ש	מחיר לקוט"ש בא"ג	סה"כ לתשלום
פרטי חשבון עבור תאריכים:						
777	פסגה	01/04/19	30/04/19	121.20	47.67	57.78 ₪
778	גבע	519.60	520.80	1.20	39.50	0.47 ₪
779	שפל	3,918.40	3,921.80	3.40	32.70	1.11 ₪

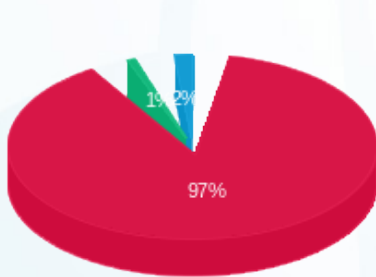
סה"כ לדייר:

פסגה	גבע	שפל	סה"כ	שיא ביקוש
121.20	1.20	3.40	125.80	3.29
₪ 57.78	₪ 0.47	₪ 1.11	₪ 59.36	

סה"כ צריכה
 סה"כ לתשלום

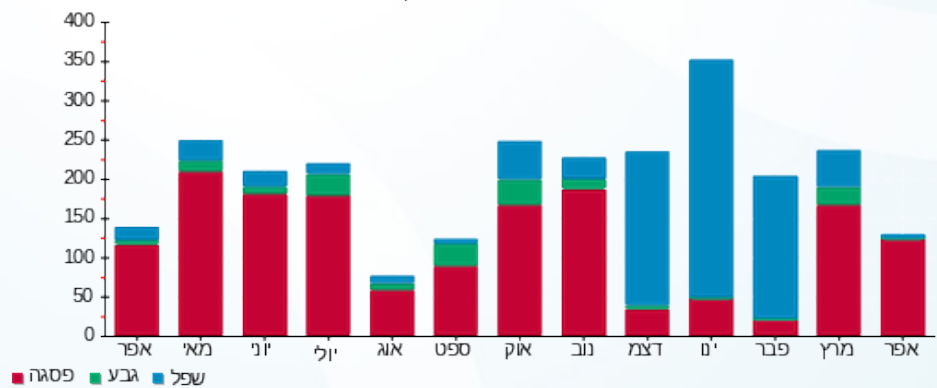
195.61 ₪	תשלום קבוע	
0.00 ₪	תשלום עבור גודל חיבור בKVA (0x0)	
254.97 ₪	סה"כ לתשלום	לא כולל מע"מ

התפלגות חיוב בש"ח לפי תע"ז



פסגה (₪ 57.78)
 גבע (₪ 0.47)
 שפל (₪ 1.11)

הסטוריית צריכה בקוט"ש





01/05/19

תאריך הפקדה:

שם דייר: בניין B - קומה 02 יחידה 27 - קרן פוזן עו"ד
שם אתר: עזריאלי חולון שובל

30/04/19

תאריך קריאה נוכחית:

01/04/19

תאריך קריאה קודמת:

לקוח/ה נכבד/ה, אנו מתכבדים להגיש את חישוב צריכת החשמל לתקופה 30/04/19 - 01/04/19:

בניין B - קרן פוזן עו"ד קומה 2 יחידה 27 - 4 - 14086110(0x0)

סוג תעריף	סוג צריכה	קריאה קודמת	קריאה נוכחית	סה"כ צריכה בקוט"ש	מחיר לקוט"ש בא"ג	סה"כ לתשלום
פרטי חשבון עבור תאריכים:						
777	פסגה	01/04/19	30/04/19	95.60	47.67	45.57 ₪
778	גבע	347.60	348.70	1.10	39.50	0.43 ₪
779	שפל	1,738.30	1,741.00	2.70	32.70	0.88 ₪

סה"כ לדייר:

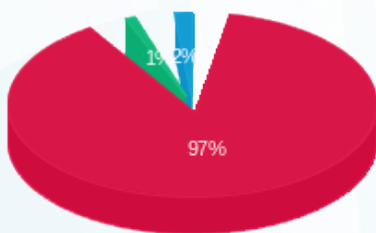
פסגה	גבע	שפל	סה"כ	שיא ביקוש
95.60	1.10	2.70	99.40	1.40
₪ 45.57	₪ 0.43	₪ 0.88	₪ 46.89	

סה"כ צריכה

סה"כ לתשלום

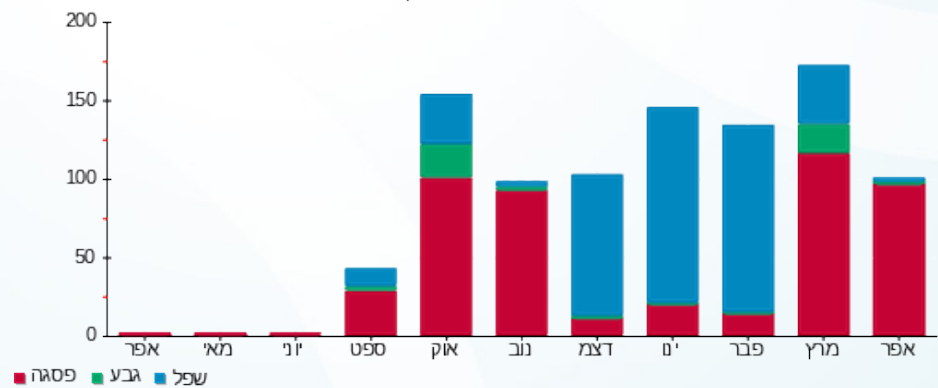
195.61 ₪	תשלום קבוע	
0.00 ₪	תשלום עבור גודל חיבור בKVA (0x0)	
242.50 ₪	סה"כ לתשלום	לא כולל מע"מ

התפלגות חיוב בש"ח לפי תעו"ז



פסגה (₪ 45.57)
גבע (₪ 0.43)
שפל (₪ 0.88)

הסטוריית צריכה בקוט"ש





01/05/19

תאריך הפקה:

שם דייר: בניין B - קומה 02 יחידה 28 - אגיס רייל בע"מ
שם אתר: עזריאלי חולון שובל

30/04/19

תאריך קריאה נוכחית:

01/04/19

תאריך קריאה קודמת:

לקוח/ה נכבד/ה, אנו מתכבדים להגיש את חישוב צריכת החשמל לתקופה 30/04/19 - 01/04/19:

יחידה 28 קומה 2 אגיס רייל בע"מ - 11 - 14086110(0x0)

סוג תעריף	סוג צריכה	קריאה קודמת	קריאה נוכחית	סה"כ צריכה בקוט"ש	מחיר לקוט"ש בא"ג	סה"כ לתשלום
פרטי חשבון עבור תאריכים:						
777	פסגה	01/04/19	30/04/19	199.70	47.67	95.20 ₪
778	גבע	843.00	858.90	15.90	39.50	6.28 ₪
779	שפל	4,042.80	4,060.50	17.70	32.70	5.79 ₪

סה"כ לדיר:

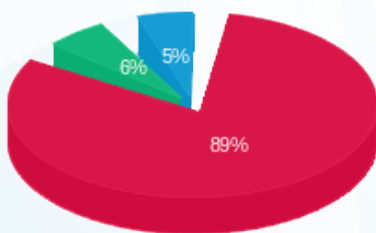
פסגה	גבע	שפל	סה"כ	שיא ביקוש
199.70	15.90	17.70	233.30	2.24
95.20 ₪	6.28 ₪	5.79 ₪	107.27 ₪	

סה"כ צריכה

סה"כ לתשלום

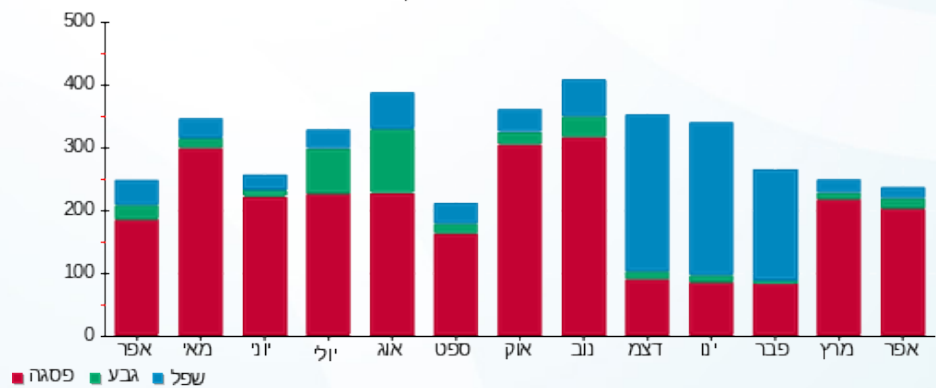
195.61 ₪	תשלום קבוע	
0.00 ₪	תשלום עבור גודל חיבור בKVA (0x0)	
302.88 ₪	סה"כ לתשלום	לא כולל מע"מ

התפלגות חיוב בש"ח לפי תעו"ז



- פסגה (95.20 ₪)
- גבע (6.28 ₪)
- שפל (5.79 ₪)

הסטוריית צריכה בקוט"ש



- פסגה
- גבע
- שפל





01/05/19

תאריך הפקה:

שם דייר: בניין B - קומה 02 יחידה 29 - דרכא, רשת בתי ספר
שם אתר: עזריאלי חולון שובל

30/04/19

תאריך קריאה נוכחית:

01/04/19

תאריך קריאה קודמת:

לקוח/ה נכבד/ה, אנו מתכבדים להגיש את חישוב צריכת החשמל לתקופה 30/04/19 - 01/04/19:

דרכא, רשת בתי ספר קומה 2 יחידה 29 בניין 5 - (0x0)14086110 - B

סוג תעריף	סוג צריכה	קריאה קודמת	קריאה נוכחית	סה"כ צריכה בקוט"ש	מחיר לקוט"ש בא"ג	סה"כ לתשלום
פרטי חשבון עבור תאריכים:						
777	פסגה	01/04/19	30/04/19	3.00	47.67	1.43 ₪
778	גבע	2,619.30	2,619.30	0.00	39.50	0.00 ₪
779	שפל	8,753.80	8,753.80	0.00	32.70	0.00 ₪

סה"כ לדייר:

פסגה	גבע	שפל	סה"כ	שיא ביקוש
3.00	0.00	0.00	3.00	1.16
1.43 ₪	0.00 ₪	0.00 ₪	1.43 ₪	

סה"כ צריכה

סה"כ לתשלום

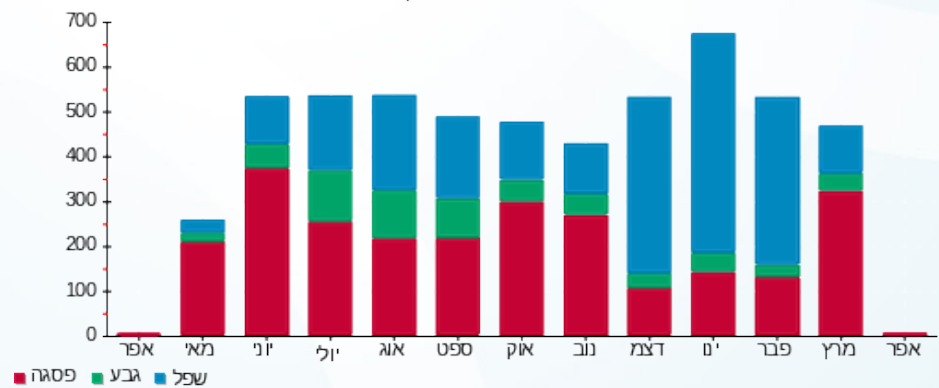
195.61 ₪	תשלום קבוע	
0.00 ₪	תשלום עבור גודל חיבור בKVA (0x0)	
197.04 ₪	סה"כ לתשלום	לא כולל מע"מ

התפלגות חיוב בש"ח לפי תעו"ז



- פסגה (1.43 ₪)
- גבע (0.00 ₪)
- שפל (0.00 ₪)

הסטוריית צריכה בקוט"ש





01/05/19 תאריך הפקה:
 30/04/19 תאריך קריאה נוכחית:
 01/04/19 תאריך קריאה קודמת:

שם דייר: בניין B - קומה 02 יחידה 30 - אבישי בוגן
 שם אתר: עזריאלי חולון שובל

לקוח/ה נכבד/ה, אנו מתכבדים להגיש את חישוב צריכת החשמל לתקופה 30/04/19 - 01/04/19:

יחידה 30 קומה 2 אבישי בוגן - 12 - 14086110(0x0)

סוג תעריף	סוג צריכה	קריאה קודמת	קריאה נוכחית	סה"כ צריכה בקוט"ש	מחיר לקוט"ש בא"ג	סה"כ לתשלום
פרטי חשבון עבור תאריכים:						
777	פסגה	01/04/19	30/04/19	372.60	47.67	177.62 ₪
778	גבע	1,793.60	1,830.60	37.00	39.50	14.62 ₪
779	שפל	5,775.00	5,843.20	68.20	32.70	22.30 ₪

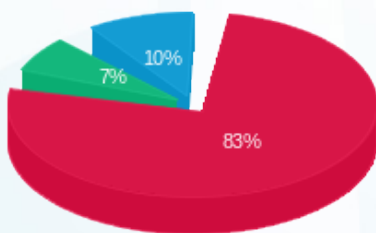
סה"כ לדייר:

פסגה	גבע	שפל	סה"כ	שיא ביקוש
372.60	37.00	68.20	477.80	3.32
177.62 ₪	14.62 ₪	22.30 ₪	214.53 ₪	

סה"כ צריכה
 סה"כ לתשלום

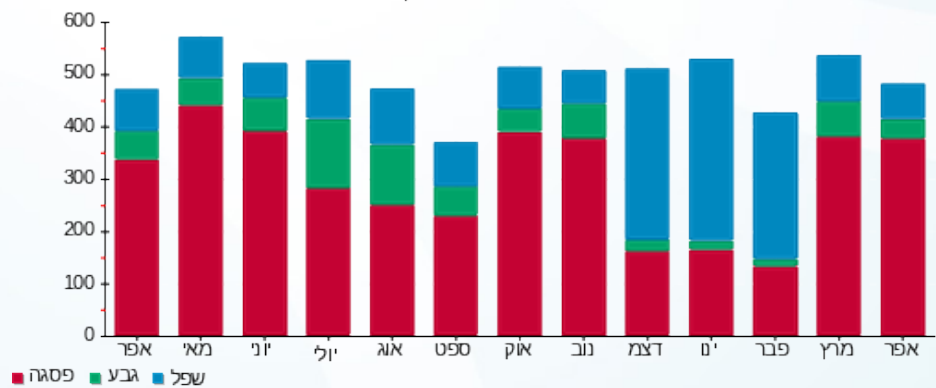
195.61 ₪	תשלום קבוע
0.00 ₪	תשלום עבור גודל חיבור בKVA (0x0)
410.14 ₪	סה"כ לתשלום
	לא כולל מע"מ

התפלגות חיוב בש"ח לפי תע"ז



■ פסגה (177.62 ₪)
 ■ גבע (14.62 ₪)
 ■ שפל (22.30 ₪)

הסטוריית צריכה בקוט"ש





01/05/19

תאריך הפקה:

שם דייר: בנין B - קומה 02 יחידה 32 - דרכא רשת בתי ספר
שם אתר: עזריאלי חולון שובל

30/04/19

תאריך קריאה נוכחית:

01/04/19

תאריך קריאה קודמת:

לקוח/ה נכבד/ה, אנו מתכבדים להגיש את חישוב צריכת החשמל לתקופה 30/04/19 - 01/04/19:

בנין B - דרכא רשת בתי ספר קומה 2 יחידה 32 - 13 (0x0)14086110

סוג תעריף	סוג צריכה	קריאה קודמת	קריאה נוכחית	סה"כ צריכה בקוט"ש	מחיר לקוט"ש בא"ג	סה"כ לתשלום
פרטי חשבון עבור תאריכים:						
777	פסגה	01/04/19	30/04/19	27.40	47.67	13.06 ₪
778	גבע	1,540.90	1,540.90	0.00	39.50	0.00 ₪
779	שפל	5,221.10	5,221.10	0.00	32.70	0.00 ₪

סה"כ לדיר:

פסגה	גבע	שפל	סה"כ	שיא ביקוש
27.40	0.00	0.00	27.40	1.50
13.06 ₪	0.00 ₪	0.00 ₪	13.06 ₪	

סה"כ צריכה

סה"כ לתשלום

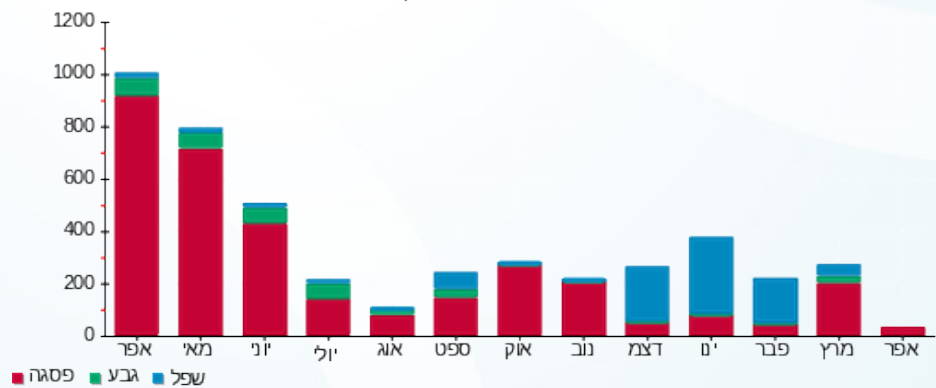
195.61 ₪	תשלום קבוע	
0.00 ₪	תשלום עבור גודל חיבור בKVA (0x0)	
208.67 ₪	סה"כ לתשלום	לא כולל מע"מ

התפלגות חיוב בש"ח לפי תעו"ז



- פסגה (13.06 ₪)
- גבע (0.00 ₪)
- שפל (0.00 ₪)

הסטוריית צריכה בקוט"ש





01/05/19 תאריך הפקה:
 30/04/19 תאריך קריאה נוכחית:
 01/04/19 תאריך קריאה קודמת:

שם דייר: בניין B - קומה 02 יחידה 33 - תלפיות
 שם אתר: עזריאלי חולון שובל

לקוח/ה נכבד/ה, אנו מתכבדים להגיש את חישוב צריכת החשמל לתקופה 01/04/19 - 30/04/19:

קומה 2 יחידה 33 בניין 7 - (0x0)14086110 B

סוג תעריף	סוג צריכה	קריאה קודמת	קריאה נוכחית	סה"כ צריכה בקוט"ש	מחיר לקוט"ש בא"ג	סה"כ לתשלום
פרטי חשבון עבור תאריכים:						
777	פסגה	01/04/19	30/04/19	0.00	47.67	0.00 ₪
778	גבע	1,184.10	1,184.10	0.00	39.50	0.00 ₪
779	שפל	2,994.80	2,994.80	0.00	32.70	0.00 ₪

סה"כ לדייר:

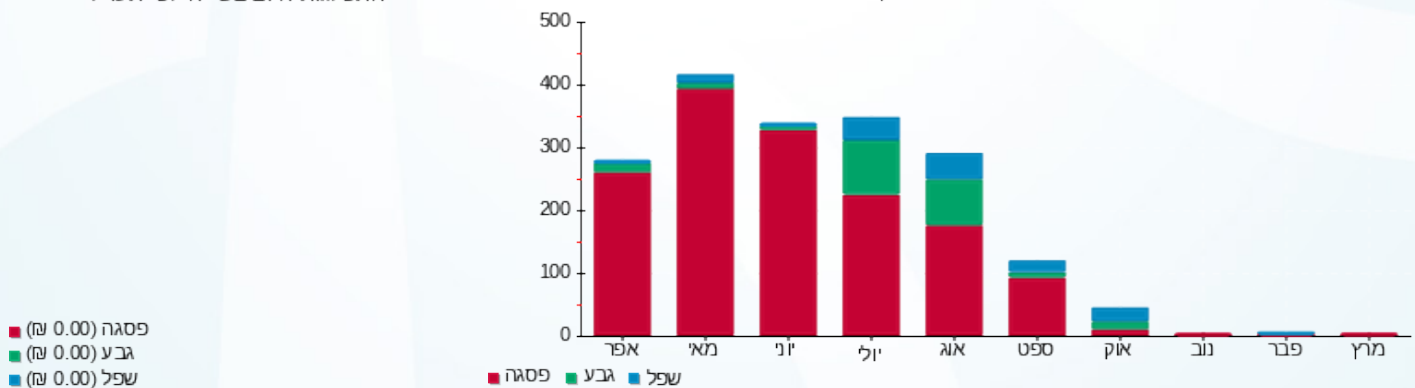
פסגה	גבע	שפל	סה"כ	שיא ביקוש
0.00	0.00	0.00	0.00	
0.00 ₪	0.00 ₪	0.00 ₪	0.00 ₪	

סה"כ צריכה
 סה"כ לתשלום

195.61 ₪	תשלום קבוע	
0.00 ₪	תשלום עבור גודל חיבור בKVA (0x0)	
195.61 ₪	סה"כ לתשלום	לא כולל מע"מ

התפלגות חיוב בש"ח לפי תעו"ז

הסטוריית צריכה בקוט"ש





01/05/19

תאריך הפקה:

שם דייר: בניין B - קומה 02 יחידה 35 - טלה קלינקות
שם אתר: עזריאלי חולון שובל

30/04/19

תאריך קריאה נוכחית:

01/04/19

תאריך קריאה קודמת:

לקוח/ה נכבד/ה, אנו מתכבדים להגיש את חישוב צריכת החשמל לתקופה 01/04/19 - 30/04/19:

15 - 14086110(0x0)

סוג תעריף	סוג צריכה	קריאה קודמת	קריאה נוכחית	סה"כ צריכה בקוט"ש	מחיר לקוט"ש בא"ג	סה"כ לתשלום
פרטי חשבון עבור תאריכים:						
777	פסגה	01/04/19	30/04/19	82.30	47.67	39.23 ₪
778	גבע	950.90	968.00	17.10	39.50	6.75 ₪
779	שפל	3,982.10	4,026.10	44.00	32.70	14.39 ₪

סה"כ לדייר:

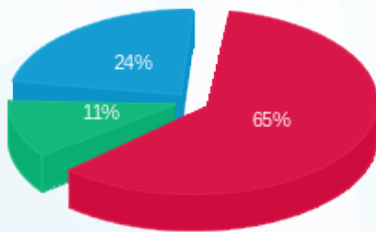
פסגה	גבע	שפל	סה"כ	שיא ביקוש
82.30	17.10	44.00	143.40	3.11
₪ 39.23	₪ 6.75	₪ 14.39	₪ 60.37	

סה"כ צריכה

סה"כ לתשלום

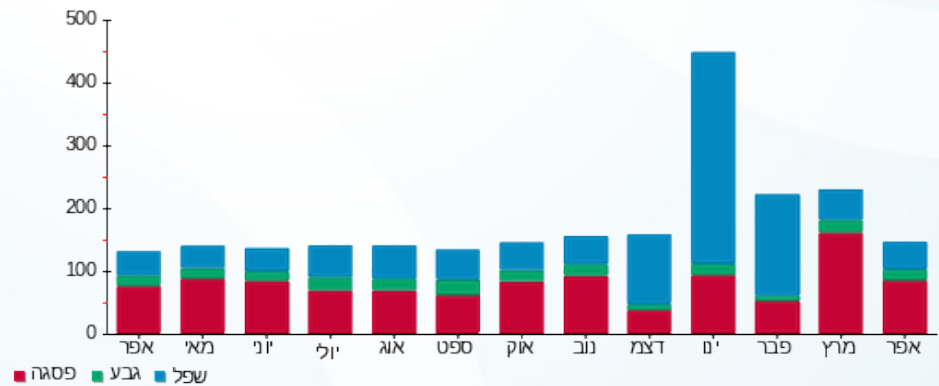
195.61 ₪	תשלום קבוע	
0.00 ₪	תשלום עבור גודל חיבור בKVA (0x0)	
255.98 ₪	סה"כ לתשלום	לא כולל מע"מ

התפלגות חיוב בש"ח לפי תע"ז



פסגה (₪ 39.23)
גבע (₪ 6.75)
שפל (₪ 14.39)

הסטוריית צריכה בקוט"ש



פסגה גבע שפל





01/05/19

תאריך הפקה:

שם דייר: בניין C - קומה 06 - פרוייקט משרדים שובל
שם אתר: עזריאלי חולון שובל

30/04/19

תאריך קריאה נוכחית:

01/04/19

תאריך קריאה קודמת:

לקוח/ה נכבד/ה, אנו מתכבדים להגיש את חישוב צריכת החשמל לתקופה 01/04/19 - 30/04/19:

פרוייקט משרדים שובל בניין 12 - (0x0)15114149 - C

סוג תעריף	סוג צריכה	קריאה קודמת	קריאה נוכחית	סה"כ צריכה בקוט"ש	מחיר לקוט"ש בא"ג	סה"כ לתשלום
פרטי חשבון עבור תאריכים:						
777	פסגה	01/04/19	30/04/19	2,760.00	47.67	1,315.69 ₪
778	גבע	14,953.20	15,458.80	505.60	39.50	199.71 ₪
779	שפל	46,134.00	47,236.00	1,102.00	32.70	360.35 ₪

סה"כ לדיר:

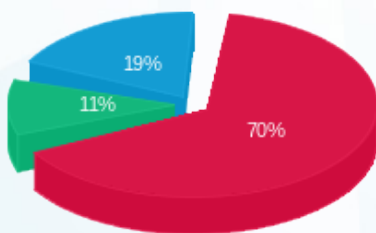
פסגה	גבע	שפל	סה"כ	שיא ביקוש
2,760.00	505.60	1,102.00	4,367.60	17.14
1,315.69 ₪	199.71 ₪	360.35 ₪	1,875.76 ₪	

סה"כ צריכה

סה"כ לתשלום

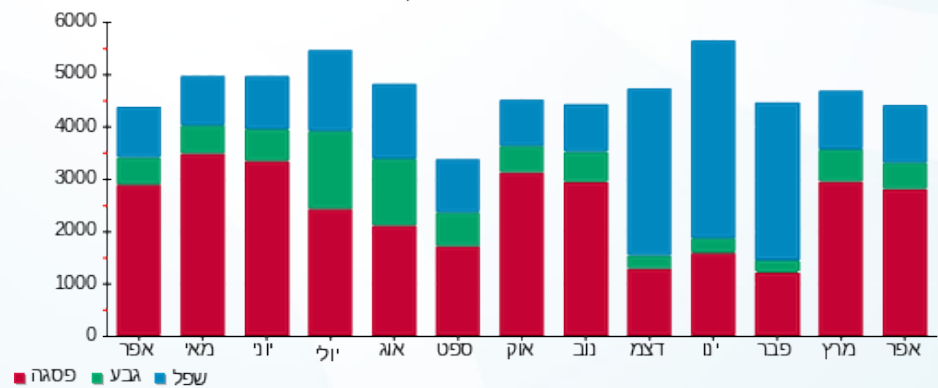
195.61 ₪	תשלום קבוע	
0.00 ₪	תשלום עבור גודל חיבור בKVA (0x0)	
2,071.37 ₪	סה"כ לתשלום	לא כולל מע"מ

התפלגות חיוב בש"ח לפי תע"ז



- פסגה (1,315.69 ₪) 70%
- גבע (199.71 ₪) 11%
- שפל (360.35 ₪) 19%

הסטוריית צריכה בקוט"ש





01/05/19 תאריך הפקה:
 30/04/19 תאריך קריאה נוכחית:
 01/04/19 תאריך קריאה קודמת:

שם דייר: בניין C - קומה 06 - ראשי שדה כח
 שם אתר: עזריאלי חולון שובל

לקוח/ה נכבד/ה, אנו מתכבדים להגיש את חישוב צריכת החשמל לתקופה 01/04/19 - 30/04/19:

ראשי שדה כח קומה 6 - 9 - 15114148(0x0)

סה"כ לתשלום	מחיר לקוט"ש בא"ג	סה"כ צריכה בקוט"ש	קריאה נוכחית	קריאה קודמת	סוג צריכה	סוג תעריף
			30/04/19	01/04/19		פרטי חשבון עבור תאריכים:
0.00 ₪	47.67	0.00	0.00	0.00	פסגה	777
0.00 ₪	39.50	0.00	0.00	0.00	גבע	778
0.00 ₪	32.70	0.00	0.95	0.95	שפל	779

סה"כ לדייר:

שיא ביקוש	סה"כ	שפל	גבע	פסגה
	0.00	0.00	0.00	0.00
	0.00 ₪	0.00 ₪	0.00 ₪	0.00 ₪

סה"כ צריכה
 סה"כ לתשלום

195.61 ₪	תשלום קבוע	
0.00 ₪	תשלום עבור גודל חיבור בKVA (0x0)	
195.61 ₪	סה"כ לתשלום	לא כולל מע"מ



01/05/19 תאריך הפקדה:
 30/04/19 תאריך קריאה נוכחית:
 01/04/19 תאריך קריאה קודמת:

שם דייר: בניין C - קומה 06 יחידה 01 - ד'אפולוניה
 שם אתר: עזריאלי חולון שובל

לקוח/ה נכבד/ה, אנו מתכבדים להגיש את חישוב צריכת החשמל לתקופה 01/04/19 - 30/04/19:

ד'אפולוניה יח 1 בניין 1 - (0x0)15114149 - C

סוג תעריף	סוג צריכה	קריאה קודמת	קריאה נוכחית	סה"כ צריכה בקוט"ש	מחיר לקוט"ש בא"ג	סה"כ לתשלום
פרטי חשבון עבור תאריכים:						
777	פסגה	01/04/19	30/04/19	38.20	47.67	18.21 ₪
778	גבע	368.20	383.50	15.30	39.50	6.04 ₪
779	שפל	1,092.05	1,132.10	40.05	32.70	13.10 ₪

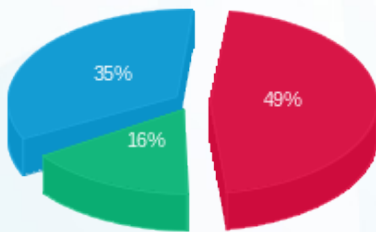
סה"כ לדייר:

פסגה	גבע	שפל	סה"כ	שיא ביקוש
38.20	15.30	40.05	93.55	0.14
18.21 ₪	6.04 ₪	13.10 ₪	37.35 ₪	

סה"כ צריכה
 סה"כ לתשלום

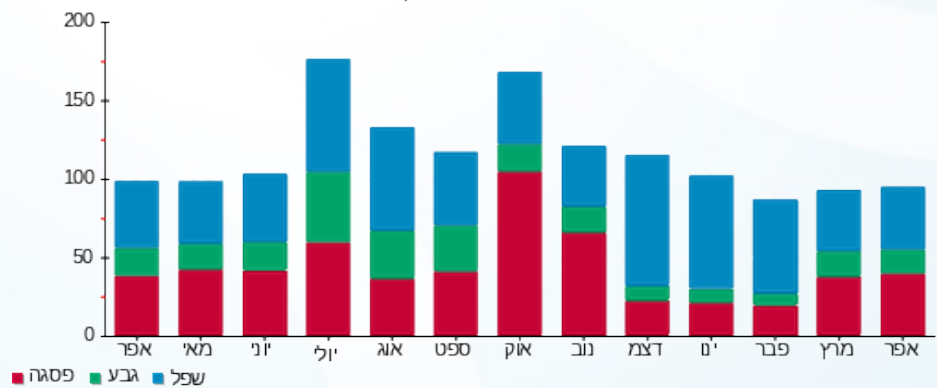
195.61 ₪	תשלום קבוע	
0.00 ₪	תשלום עבור גודל חיבור בKVA (0x0)	
232.96 ₪	סה"כ לתשלום	לא כולל מע"מ

התפלגות חיוב בש"ח לפי תעו"ז



■ פסגה (18.21 ₪)
 ■ גבע (6.04 ₪)
 ■ שפל (13.10 ₪)

הסטוריית צריכה בקוט"ש



01/05/19 תאריך הפקה: **שם דייר: בניין C - קומה 06 יחידה 02 - ליטל זסלבסקי**
 30/04/19 תאריך קריאה נוכחית: **שם אתר: עזריאלי חולון שובל**
 01/04/19 תאריך קריאה קודמת:

לקוח/ה נכבד/ה, אנו מתכבדים להגיש את חישוב צריכת החשמל לתקופה 01/04/19 - 30/04/19:

בניין C - קומה 06 יחידה 02 - 15114149(0x0)

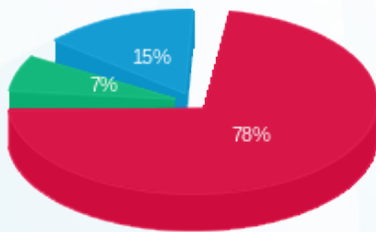
סה"כ לתשלום	מחיר לקוט"ש בא"ג	סה"כ צריכה בקוט"ש	קריאה נוכחית	קריאה קודמת	סוג צריכה	סוג תעריף
			30/04/19	01/04/19		פרטי חשבון עבור תאריכים:
₪ 42.12	47.67	88.35	1,825.70	1,737.35	פסגה	777
₪ 3.79	39.50	9.60	420.85	411.25	גבע	778
₪ 8.03	32.70	24.55	1,208.30	1,183.75	שפל	779

סה"כ לדייר:

שיא ביקוש	סה"כ	שפל	גבע	פסגה	סה"כ צריכה
2.35	122.50	24.55	9.60	88.35	סה"כ לתשלום
	₪ 53.94	₪ 8.03	₪ 3.79	₪ 42.12	

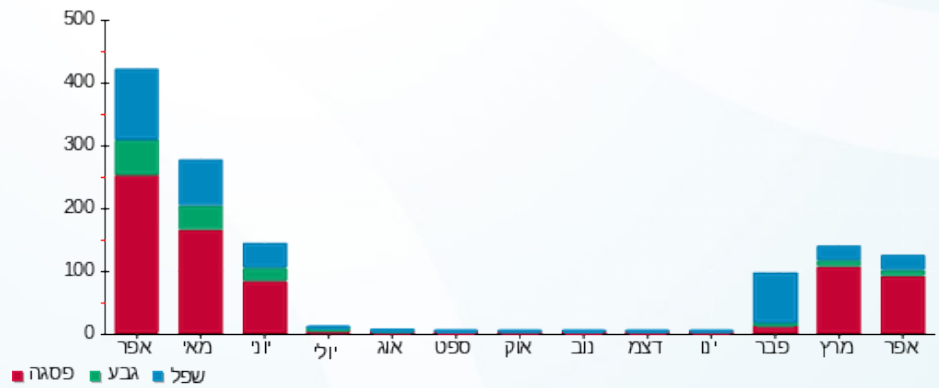
₪ 195.61	תשלום קבוע	
₪ 0.00	תשלום עבור גודל חיבור בKVA (0x0)	
₪ 249.55	סה"כ לתשלום	לא כולל מע"מ

התפלגות חיוב בש"ח לפי תע"ז



■ פסגה (₪ 42.12)
 ■ גבע (₪ 3.79)
 ■ שפל (₪ 8.03)

הסטוריית צריכה בקוט"ש



01/05/19 תאריך הפקה:
 30/04/19 תאריך קריאה נוכחית:
 01/04/19 תאריך קריאה קודמת:

שם דייר: בניין C - קומה 06 יחידה 03 - גישה שרותי אינטרנט
 שם אתר: עזריאלי חולון שובל

לקוח/ה נכבד/ה, אנו מתכבדים להגיש את חישוב צריכת החשמל לתקופה 01/04/19 - 30/04/19:

יחי 3 ק. 6 גישה שרותי אינטרנט - 3 - 15114149(0x0)

סוג תעריף	סוג צריכה	קריאה קודמת	קריאה נוכחית	סה"כ צריכה בקוט"ש	מחיר לקוט"ש בא"ג	סה"כ לתשלום
פרטי חשבון עבור תאריכים:						
777	פסגה	01/04/19	30/04/19	198.35	47.67	94.55 ₪
778	גבע	913.80	926.75	12.95	39.50	5.12 ₪
779	שפל	3,496.80	3,529.10	32.30	32.70	10.56 ₪

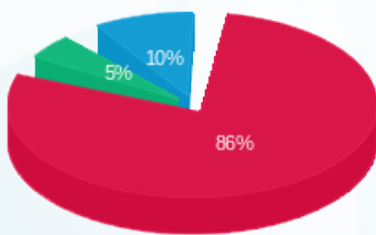
סה"כ לדייר:

פסגה	גבע	שפל	סה"כ	שיא ביקוש
198.35	12.95	32.30	243.60	3.53
94.55 ₪	5.12 ₪	10.56 ₪	110.23 ₪	

סה"כ צריכה
 סה"כ לתשלום

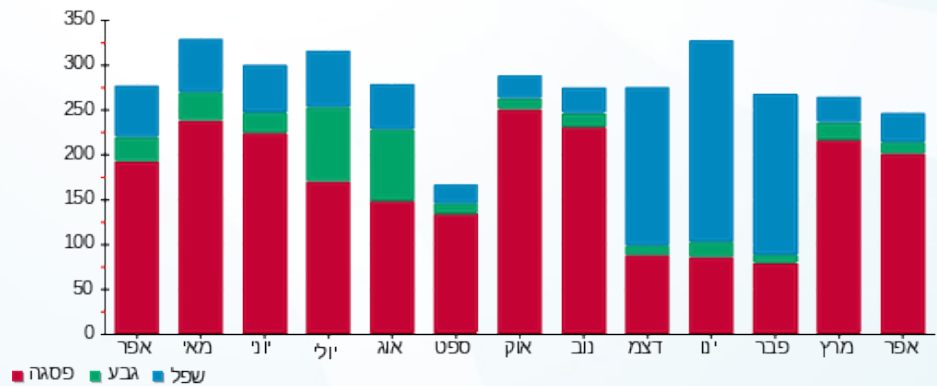
195.61 ₪	תשלום קבוע	
0.00 ₪	תשלום עבור גודל חיבור בKVA (0x0)	
305.84 ₪	סה"כ לתשלום	לא כולל מע"מ

התפלגות חיוב בש"ח לפי תע"ז



■ פסגה (94.55 ₪)
 ■ גבע (5.12 ₪)
 ■ שפל (10.56 ₪)

הסטוריית צריכה בקוט"ש





01/05/19

תאריך הפקה:

שם דייר: בניין C - קומה 06 יחידה 04 - גישה שרותי אינטרנט

30/04/19

תאריך קריאה נוכחית:

שם אתר: עזריאלי חולון שובל

01/04/19

תאריך קריאה קודמת:

לקוח/ה נכבד/ה, אנו מתכבדים להגיש את חישוב צריכת החשמל לתקופה 01/04/19 - 30/04/19:

יחי 4 ק. 6 גישה שרותי אינטרנט - 4 - 15114149(0x0)

סוג תעריף	סוג צריכה	קריאה קודמת	קריאה נוכחית	סה"כ צריכה בקוט"ש	מחיר לקוט"ש בא"ג	סה"כ לתשלום
פרטי חשבון עבור תאריכים:						
777	פסגה	01/04/19	30/04/19	52.80	47.67	25.17 ₪
778	גבע	364.90	367.90	3.00	39.50	1.19 ₪
779	שפל	1,775.05	1,776.60	1.55	32.70	0.51 ₪

סה"כ לדייר:

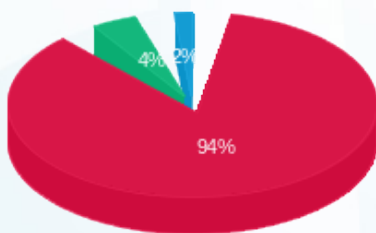
פסגה	גבע	שפל	סה"כ	שיא ביקוש
52.80	3.00	1.55	57.35	2.64
25.17 ₪	1.19 ₪	0.51 ₪	26.86 ₪	

סה"כ צריכה

סה"כ לתשלום

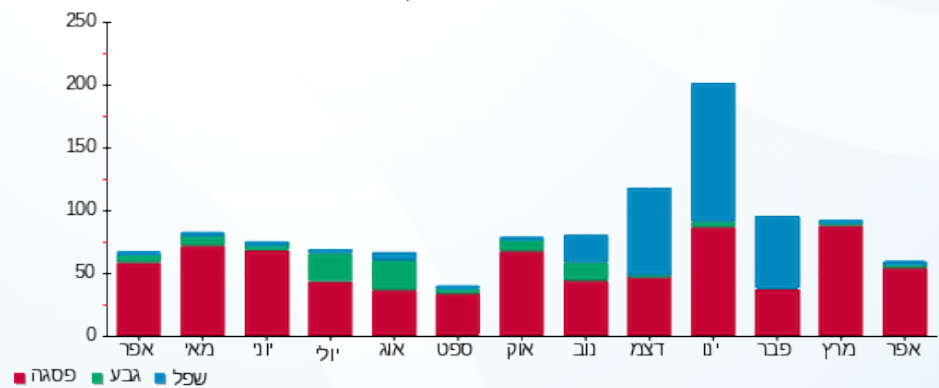
195.61 ₪	תשלום קבוע	
0.00 ₪	תשלום עבור גודל חיבור בKVA (0x0)	
222.47 ₪	סה"כ לתשלום	לא כולל מע"מ

התפלגות חיוב בש"ח לפי תע"ז



- פסגה (25.17 ₪)
- גבע (1.19 ₪)
- שפל (0.51 ₪)

הסטוריית צריכה בקוט"ש



01/05/19 תאריך הפקה:
 30/04/19 תאריך קריאה נוכחית:
 01/04/19 תאריך קריאה קודמת:

שם דייר: בניין C - קומה 06 יחידה 05 - ווקאליקס
 שם אתר: עזריאלי חולון שובל

לקוח/ה נכבד/ה, אנו מתכבדים להגיש את חישוב צריכת החשמל לתקופה 30/04/19 - 01/04/19:

ווקאליקס יחידה 5 קומה 6 - 5 - 15114149(0x0)

סוג תעריף	סוג צריכה	קריאה קודמת	קריאה נוכחית	סה"כ צריכה בקוט"ש	מחיר לקוט"ש בא"ג	סה"כ לתשלום
פרטי חשבון עבור תאריכים:						
777	פסגה	01/04/19	30/04/19	174.45	47.67	83.16 ₪
778	גבע	853.40	880.20	26.80	39.50	10.59 ₪
779	שפל	1,941.65	1,977.15	35.50	32.70	11.61 ₪

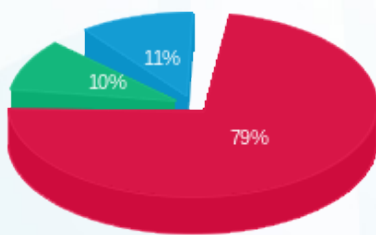
סה"כ לדייר:

פסגה	גבע	שפל	סה"כ	שיא ביקוש
174.45	26.80	35.50	236.75	2.86
83.16 ₪	10.59 ₪	11.61 ₪	105.35 ₪	

סה"כ צריכה
 סה"כ לתשלום

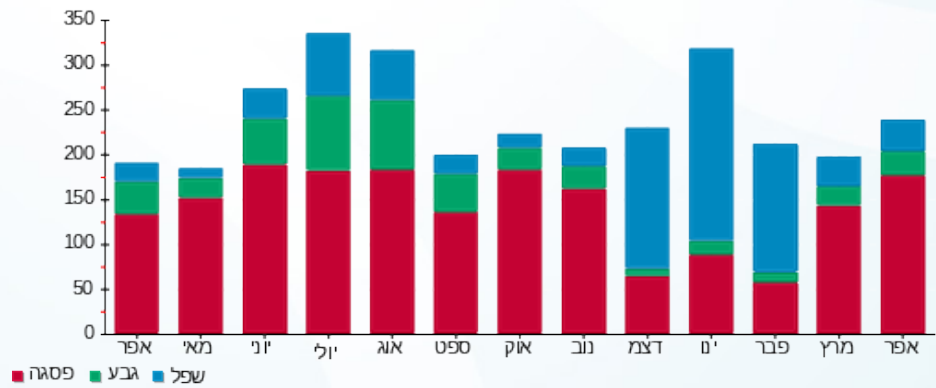
195.61 ₪	תשלום קבוע	
0.00 ₪	תשלום עבור גודל חיבור בKVA (0x0)	
300.96 ₪	סה"כ לתשלום	לא כולל מע"מ

התפלגות חיוב בש"ח לפי תע"ז



פסגה (83.16 ₪)
 גבע (10.59 ₪)
 שפל (11.61 ₪)

הסטוריית צריכה בקוט"ש



01/05/19 תאריך הפקה:
 30/04/19 תאריך קריאה נוכחית:
 01/04/19 תאריך קריאה קודמת:

שם דייר: בניין C - קומה 06 יחידה 07 - מרינה מזל יוסופוב
 שם אתר: עזריאלי חולון שובל

לקוח/ה נכבד/ה, אנו מתכבדים להגיש את חישוב צריכת החשמל לתקופה 01/04/19 - 30/04/19:

בניין C - קומה 06 יחידה 07 - 15114149(0x0)

סוג תעריף	סוג צריכה	קריאה קודמת	קריאה נוכחית	סה"כ צריכה בקוט"ש	מחיר לקוט"ש בא"ג	סה"כ לתשלום
פרטי חשבון עבור תאריכים:						
777	פסגה	01/04/19	30/04/19	154.90	47.67	73.84 ₪
778	גבע	581.25	598.20	16.95	39.50	6.70 ₪
779	שפל	1,330.45	1,353.40	22.95	32.70	7.50 ₪

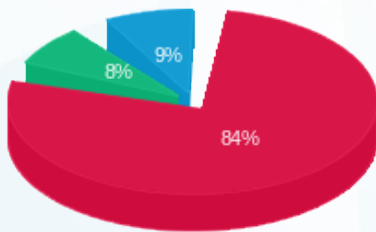
סה"כ לדיר:

פסגה	גבע	שפל	סה"כ	שיא ביקוש
154.90	16.95	22.95	194.80	1.82
73.84 ₪	6.70 ₪	7.50 ₪	88.04 ₪	

סה"כ צריכה
 סה"כ לתשלום

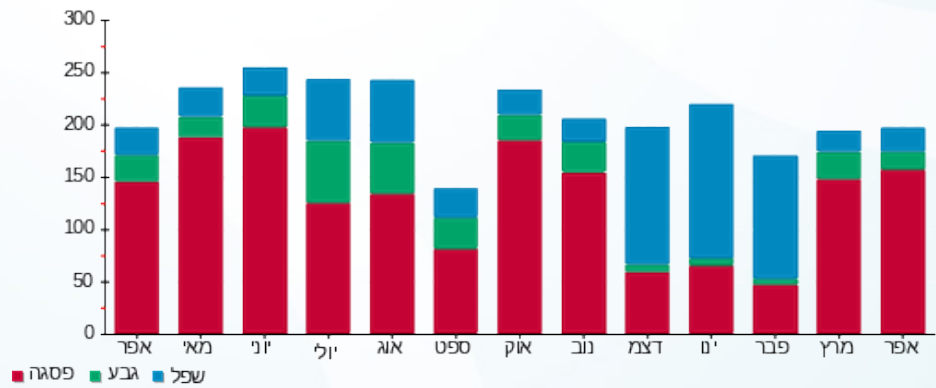
195.61 ₪	תשלום קבוע	
0.00 ₪	תשלום עבור גודל חיבור בKVA (0x0)	
283.65 ₪	סה"כ לתשלום	לא כולל מע"מ

התפלגות חיוב בש"ח לפי תעו"ז



■ פסגה (73.84 ₪)
 ■ גבע (6.70 ₪)
 ■ שפל (7.50 ₪)

הסטוריית צריכה בקוט"ש





01/05/19

תאריך הפקדה:

שם דייר: בניין C - קומה 06 יחידה 10 - ד.פ.מ.ר שיווק

30/04/19

תאריך קריאה נוכחית:

שם אתר: עזריאלי חולון שובל

01/04/19

תאריך קריאה קודמת:

תאריך כניסה: 08/04/19

לקוח/ה נכבד/ה, אנו מתכבדים להגיש את חישוב צריכת החשמל לתקופה 08/04/19 - 30/04/19:

בניין C - קומה 06 יחידה 10 - ד.פ.מ.ר שיווק - 10 - 15114149(0x0)

סוג תעריף	סוג צריכה	קריאה קודמת	קריאה נוכחית	סה"כ צריכה בקוט"ש	מחיר לקוט"ש בא"ג	סה"כ לתשלום
פרטי חשבון עבור תאריכים:						
777	פסגה	08/04/19	30/04/19	147.45	47.67	70.29 ₪
778	גבע	435.60	445.95	10.35	39.50	4.09 ₪
779	שפל	1,590.15	1,618.30	28.15	32.70	9.21 ₪

סה"כ לדייר:

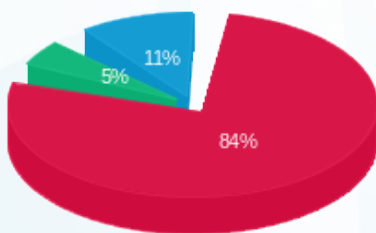
פסגה	גבע	שפל	סה"כ	שיא ביקוש
147.45	10.35	28.15	185.95	3.79
70.29 ₪	4.09 ₪	9.21 ₪	83.58 ₪	

סה"כ צריכה

סה"כ לתשלום

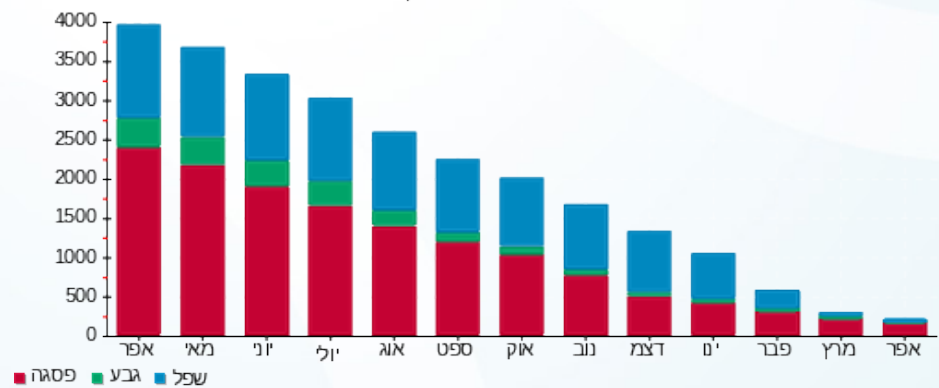
195.61 ₪	תשלום קבוע	
0.00 ₪	תשלום עבור גודל חיבור בKVA (0x0)	
279.19 ₪	סה"כ לתשלום	לא כולל מע"מ

התפלגות חיוב בש"ח לפי תע"ז



פסגה (70.29 ₪)
גבע (4.09 ₪)
שפל (9.21 ₪)

הסטוריית צריכה בקוט"ש





01/05/19 תאריך הפקה:
 30/04/19 תאריך קריאה נוכחית:
 01/04/19 תאריך קריאה קודמת:

שם דייר: בניין C - קומה 06 יחידה 10 - קרן אורבן
 שם אתר: עזריאלי חולון שובל
 תאריך יציאה: 07/04/19

לקוח/ה נכבד/ה, אנו מתכבדים להגיש את חישוב צריכת החשמל לתקופה 07/04/19 - 01/04/19:

קומה 6 יחידה - קרן אורבן 10 - 10 (0x0)15114149

סוג תעריף	סוג צריכה	קריאה קודמת	קריאה נוכחית	סה"כ צריכה בקוט"ש	מחיר לקוט"ש בא"ג	סה"כ לתשלום
פרטי חשבון עבור תאריכים:						
777	פסגה	01/04/19	07/04/19	35.65	47.67	16.99 ₪
778	גבע	430.95	435.60	4.65	39.50	1.84 ₪
779	שפל	1,577.45	1,590.15	12.70	32.70	4.15 ₪

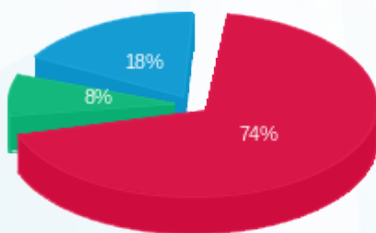
סה"כ לדייר:

פסגה	גבע	שפל	סה"כ	שיא ביקוש
35.65	4.65	12.70	53.00	1.99
16.99 ₪	1.84 ₪	4.15 ₪	22.98 ₪	

סה"כ צריכה
 סה"כ לתשלום

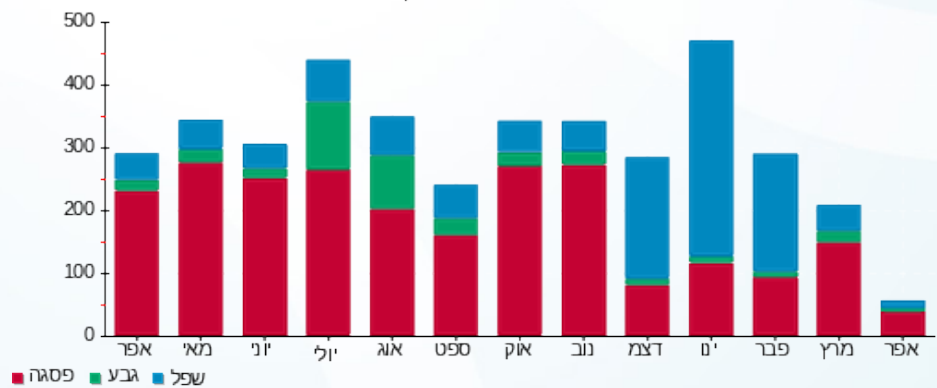
195.61 ₪	תשלום קבוע	
0.00 ₪	תשלום עבור גודל חיבור בKVA (0x0)	
218.59 ₪	סה"כ לתשלום	לא כולל מע"מ

התפלגות חיוב בש"ח לפי תע"ז



פסגה (16.99 ₪)
 גבע (1.84 ₪)
 שפל (4.15 ₪)

הסטוריית צריכה בקוט"ש



01/05/19 תאריך הפקה:
 30/04/19 תאריך קריאה נוכחית:
 01/04/19 תאריך קריאה קודמת:

שם דייר: בניין C - קומה 06 יחידה 11 - יוסף רון
 שם אתר: עזריאלי חולון שובל

לקוח/ה נכבד/ה, אנו מתכבדים להגיש את חישוב צריכת החשמל לתקופה 01/04/19 - 30/04/19:

יוסף רון קומה 6 יח' 11 - 11 - 15114149 (0x0)

סוג תעריף	סוג צריכה	קריאה קודמת	קריאה נוכחית	סה"כ צריכה בקוט"ש	מחיר לקוט"ש בא"ג	סה"כ לתשלום
פרטי חשבון עבור תאריכים:						
777	פסגה	01/04/19	30/04/19	62.20	47.67	29.65 ₪
778	גבע	149.20	149.35	0.15	39.50	0.06 ₪
779	שפל	951.75	951.95	0.20	32.70	0.07 ₪

סה"כ לדייר:

פסגה	גבע	שפל	סה"כ	שיא ביקוש
62.20	0.15	0.20	62.55	1.28
29.65 ₪	0.06 ₪	0.07 ₪	29.78 ₪	

סה"כ צריכה
 סה"כ לתשלום

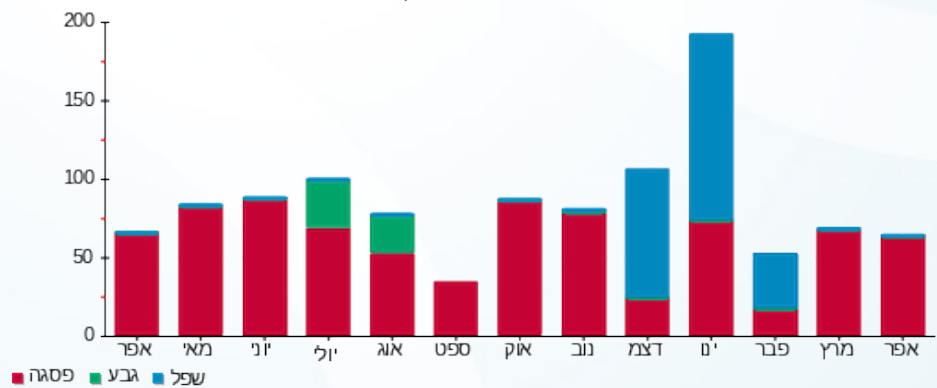
195.61 ₪	תשלום קבוע	
0.00 ₪	תשלום עבור גודל חיבור בKVA (0x0)	
225.39 ₪	סה"כ לתשלום	לא כולל מע"מ

התפלגות חיוב בש"ח לפי תע"ז



- פסגה (29.65 ₪)
- גבע (0.06 ₪)
- שפל (0.07 ₪)

הסטוריית צריכה בקוט"ש



01/05/19 תאריך הפקה: **שם דייר: בניין C - קומה 06 יחידה 12 - אסדרה ליווי ויעוץ פיננסי**
 30/04/19 תאריך קריאה נוכחית: **שם אתר: עזריאלי חולון שובל**
 01/04/19 תאריך קריאה קודמת:

לקוח/ה נכבד/ה, אנו מתכבדים להגיש את חישוב צריכת החשמל לתקופה 01/04/19 - 30/04/19:

בניין C - קומה 6 יחידה 12 - 15114148(0x0)

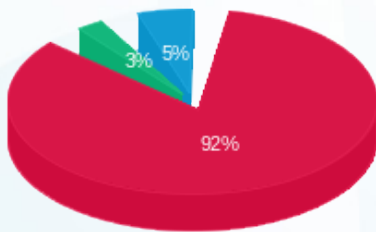
סה"כ לתשלום	מחיר לקוט"ש בא"ג	סה"כ צריכה בקוט"ש	קריאה נוכחית	קריאה קודמת	סוג צריכה	סוג תעריף
			30/04/19	01/04/19		פרטי חשבון עבור תאריכים:
₪ 35.94	47.67	75.39	2,281.28	2,205.89	פסגה	777
₪ 1.00	39.50	2.52	330.75	328.23	גבע	778
₪ 2.11	32.70	6.46	1,284.68	1,278.22	שפל	779

סה"כ לדייר:

שיא ביקוש	סה"כ	שפל	גבע	פסגה	סה"כ צריכה
1.13	84.37	6.46	2.52	75.39	סה"כ לתשלום
	₪ 39.05	₪ 2.11	₪ 1.00	₪ 35.94	

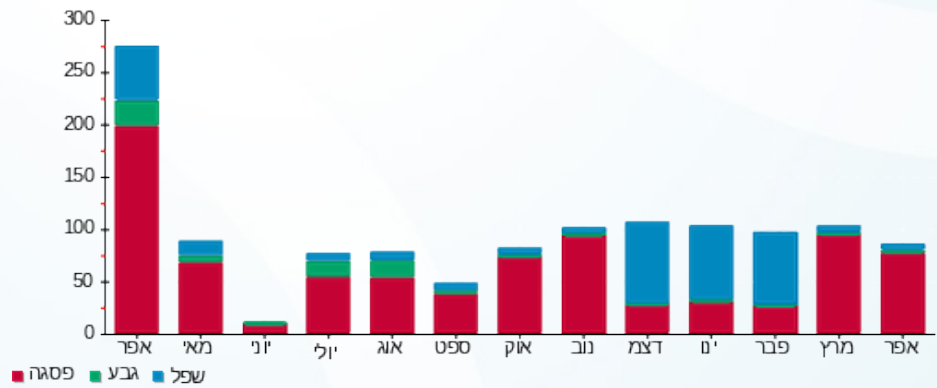
₪ 195.61	תשלום קבוע	
₪ 0.00	תשלום עבור גודל חיבור בKVA (0x0)	
₪ 234.66	סה"כ לתשלום	לא כולל מע"מ

התפלגות חיוב בש"ח לפי תע"ז



■ פסגה (₪ 35.94)
 ■ גבע (₪ 1.00)
 ■ שפל (₪ 2.11)

הסטוריית צריכה בקוט"ש





01/05/19

תאריך הפקה:

שם דייר: בניין C - קומה 06 יחידה 13 - ליברה חברה לביטוח
שם אתר: עזריאלי חולון שובל

30/04/19

תאריך קריאה נוכחית:

01/04/19

תאריך קריאה קודמת:

לקוח/ה נכבד/ה, אנו מתכבדים להגיש את חישוב צריכת החשמל לתקופה 30/04/19 - 01/04/19:

בניין C קומה 6 יחידה 13 - 2 - 15114148(0x0)

סוג תעריף	סוג צריכה	קריאה קודמת	קריאה נוכחית	סה"כ צריכה בקוט"ש	מחיר לקוט"ש בא"ג	סה"כ לתשלום
פרטי חשבון עבור תאריכים:						
777	פסגה	01/04/19	30/04/19	776.06	47.67	369.95 ₪
778	גבע	2,179.80	2,320.76	140.96	39.50	55.68 ₪
779	שפל	7,092.54	7,389.69	297.15	32.70	97.17 ₪

סה"כ לדייר:

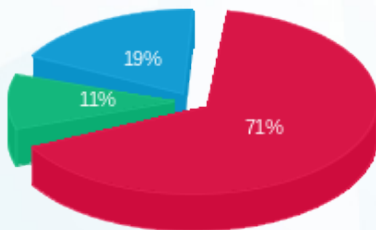
פסגה	גבע	שפל	סה"כ	שיא ביקוש
776.06	140.96	297.15	1,214.17	5.60
₪ 369.95	₪ 55.68	₪ 97.17	₪ 522.79	

סה"כ צריכה

סה"כ לתשלום

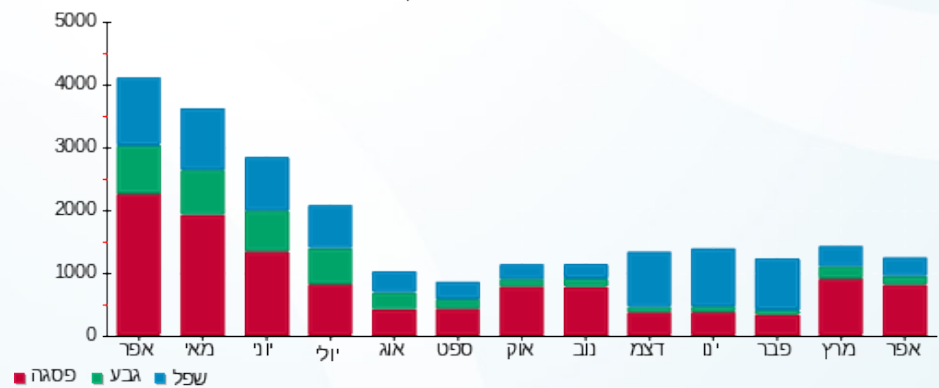
195.61 ₪	תשלום קבוע	
0.00 ₪	תשלום עבור גודל חיבור בKVA (0x0)	
718.40 ₪	סה"כ לתשלום	לא כולל מע"מ

התפלגות חיוב בש"ח לפי תעו"ז



■ פסגה (₪ 369.95)
■ גבע (₪ 55.68)
■ שפל (₪ 97.17)

הסטוריית צריכה בקוט"ש



01/05/19 תאריך הפקה:
 30/04/19 תאריך קריאה נוכחית:
 01/04/19 תאריך קריאה קודמת:

שם דייר: בניין C - קומה 06 יחידה 15 - איציק אשר השקעות
 שם אתר: עזריאלי חולון שובל

לקוח/ה נכבד/ה, אנו מתכבדים להגיש את חישוב צריכת החשמל לתקופה 01/04/19 - 30/04/19:

בניין C - קומה 06 יחידה 15 - 4 - 15114148(0x0)

סוג תעריף	סוג צריכה	קריאה קודמת	קריאה נוכחית	סה"כ צריכה בקוט"ש	מחיר לקוט"ש בא"ג	סה"כ לתשלום
פרטי חשבון עבור תאריכים:						
777	פסגה	01/04/19	30/04/19	8.45	47.67	4.03 ₪
778	גבע	46.67	49.61	2.94	39.50	1.16 ₪
779	שפל	60.74	63.42	2.68	32.70	0.88 ₪

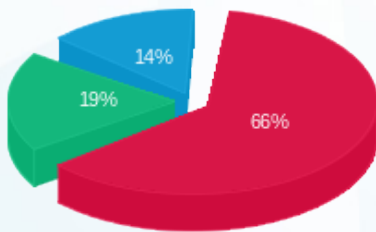
סה"כ לדיר:

פסגה	גבע	שפל	סה"כ	שיא ביקוש
8.45	2.94	2.68	14.07	0.96
4.03 ₪	1.16 ₪	0.88 ₪	6.07 ₪	

סה"כ צריכה
 סה"כ לתשלום

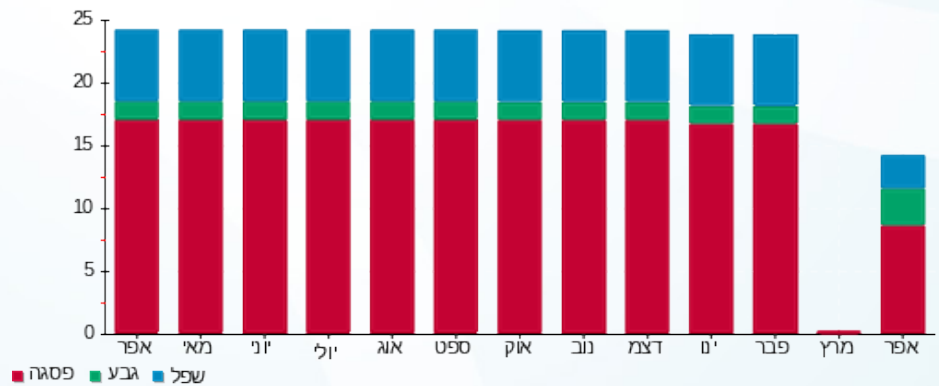
195.61 ₪	תשלום קבוע	
0.00 ₪	תשלום עבור גודל חיבור בKVA (0x0)	
201.68 ₪	סה"כ לתשלום	לא כולל מע"מ

התפלגות חיוב בש"ח לפי תע"ז



פסגה (4.03 ₪) - 66%
 גבע (1.16 ₪) - 19%
 שפל (0.88 ₪) - 14%

הסטוריית צריכה בקוט"ש





01/05/19

תאריך הפקדה:

שם דייר: בניין C - קומה 06 יחידה 16 - לריסה פז
שם אתר: עזריאלי חולון שובל

30/04/19

תאריך קריאה נוכחית:

01/04/19

תאריך קריאה קודמת:

לקוח/ה נכבד/ה, אנו מתכבדים להגיש את חישוב צריכת החשמל לתקופה 30/04/19 - 01/04/19:

בניין C - קומה 6 יחידה 16 - 5 - (0x0)15114148

סוג תעריף	סוג צריכה	קריאה קודמת	קריאה נוכחית	סה"כ צריכה בקוט"ש	מחיר לקוט"ש בא"ג	סה"כ לתשלום
פרטי חשבון עבור תאריכים:						
777	פסגה	01/04/19	30/04/19	35.39	47.67	16.87 ₪
778	גבע	200.34	200.39	0.05	39.50	0.02 ₪
779	שפל	465.47	465.47	0.00	32.70	0.00 ₪

סה"כ לדייר:

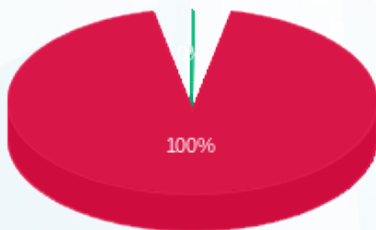
פסגה	גבע	שפל	סה"כ	שיא ביקוש
35.39	0.05	0.00	35.44	0.97
16.87 ₪	0.02 ₪	0.00 ₪	16.89 ₪	

סה"כ צריכה

סה"כ לתשלום

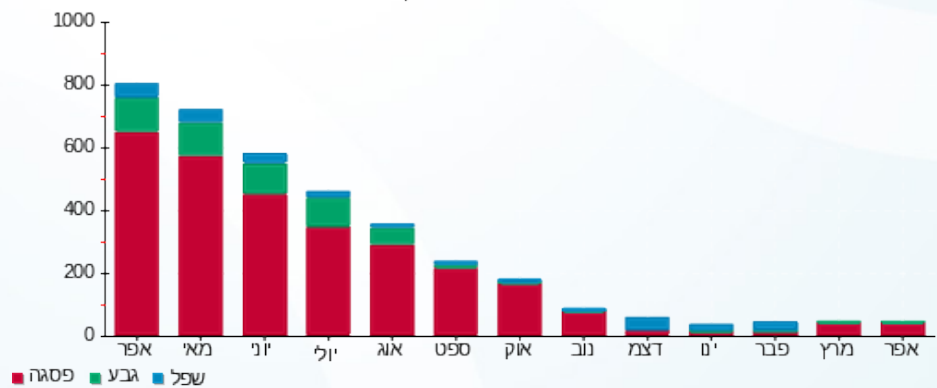
195.61 ₪	תשלום קבוע	
0.00 ₪	תשלום עבור גודל חיבור בKVA (0x0)	
212.50 ₪	סה"כ לתשלום	לא כולל מע"מ

התפלגות חיוב בש"ח לפי תע"ז



- פסגה (16.87 ₪)
- גבע (0.02 ₪)
- שפל (0.00 ₪)

הסטוריית צריכה בקוט"ש





01/05/19

תאריך הפקה:

שם דייר: בניין C - קומה 06 יחידה 17 - ארכימדס
שם אתר: עזריאלי חולון שובל

30/04/19

תאריך קריאה נוכחית:

01/04/19

תאריך קריאה קודמת:

לקוח/ה נכבד/ה, אנו מתכבדים להגיש את חישוב צריכת החשמל לתקופה 30/04/19 - 01/04/19:

ארכימדס קומה 6 יחידה 17 בניין 6 - (0x0)15114148 - C

סוג תעריף	סוג צריכה	קריאה קודמת	קריאה נוכחית	סה"כ צריכה בקוט"ש	מחיר לקוט"ש בא"ג	סה"כ לתשלום
פרטי חשבון עבור תאריכים:						
777	פסגה	01/04/19	30/04/19	594.04	47.67	283.18 ₪
778	גבע	2,416.16	2,527.88	111.72	39.50	44.13 ₪
779	שפל	6,760.16	7,026.34	266.18	32.70	87.04 ₪

סה"כ לדייר:

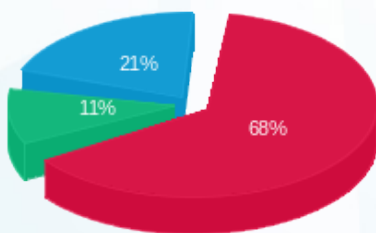
פסגה	גבע	שפל	סה"כ	שיא ביקוש
594.04	111.72	266.18	971.93	5.60
283.18 ₪	44.13 ₪	87.04 ₪	414.35 ₪	

סה"כ צריכה

סה"כ לתשלום

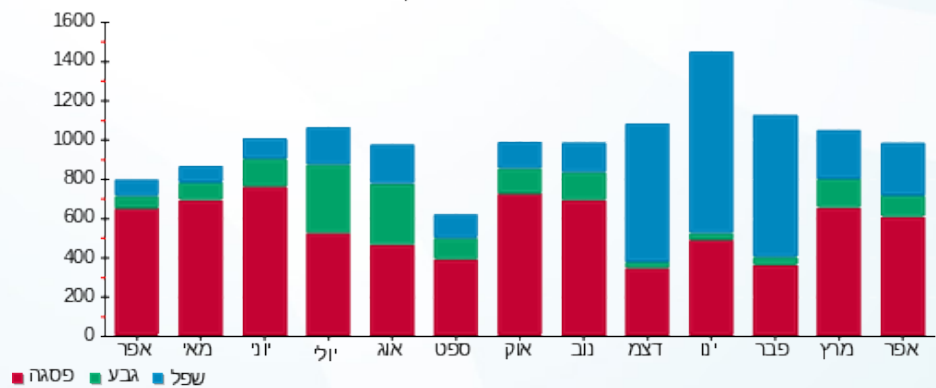
195.61 ₪	תשלום קבוע	
0.00 ₪	תשלום עבור גודל חיבור בKVA (0x0)	
609.96 ₪	סה"כ לתשלום	לא כולל מע"מ

התפלגות חיוב בש"ח לפי תע"ז



- פסגה (283.18 ₪) - 68%
- גבע (44.13 ₪) - 11%
- שפל (87.04 ₪) - 21%

הסטוריית צריכה בקוט"ש





01/05/19

תאריך הפקה:

שם דייר: בניין C - קומה 06 יחידה 20 - חדר ישיבות
שם אתר: עזריאלי חולון שובל

30/04/19

תאריך קריאה נוכחית:

01/04/19

תאריך קריאה קודמת:

לקוח/ה נכבד/ה, אנו מתכבדים להגיש את חישוב צריכת החשמל לתקופה 30/04/19 - 01/04/19:

חדר ישיבות 20 - 7 - 15114148(0x0)

סוג תעריף	סוג צריכה	קריאה קודמת	קריאה נוכחית	סה"כ צריכה בקוט"ש	מחיר לקוט"ש בא"ג	סה"כ לתשלום
פרטי חשבון עבור תאריכים:						
777	פסגה	01/04/19	30/04/19	78.33	47.67	37.34 ₪
778	גבע	928.99	954.98	25.99	39.50	10.27 ₪
779	שפל	2,991.87	3,054.92	63.05	32.70	20.62 ₪

סה"כ לדייר:

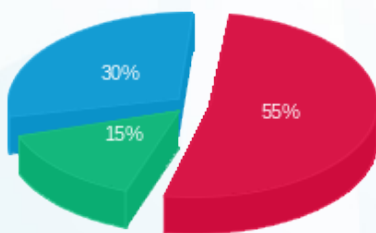
פסגה	גבע	שפל	סה"כ	שיא ביקוש
78.33	25.99	63.05	167.37	1.07
37.34 ₪	10.27 ₪	20.62 ₪	68.22 ₪	

סה"כ צריכה

סה"כ לתשלום

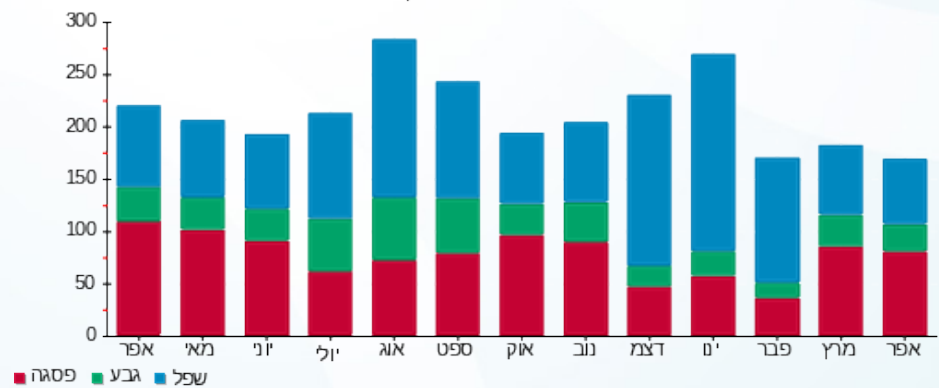
195.61 ₪	תשלום קבוע	
0.00 ₪	תשלום עבור גודל חיבור בKVA (0x0)	
263.83 ₪	סה"כ לתשלום	לא כולל מע"מ

התפלגות חיוב בש"ח לפי תעו"ז



פסגה (37.34 ₪)
גבע (10.27 ₪)
שפל (20.62 ₪)

הסטוריית צריכה בקוט"ש





01/05/19

תאריך הפקדה:

שם דייר: בניין C - קומה 07 יחידה 01 - אקספריטוס
שם אתר: עזריאלי חולון שובל

30/04/19

תאריך קריאה נוכחית:

01/04/19

תאריך קריאה קודמת:

לקוח/ה נכבד/ה, אנו מתכבדים להגיש את חישוב צריכת החשמל לתקופה **01/04/19 - 30/04/19**:

קומה 7 יחידה 1 בניין 1 - (0x0)16226506 - C

סוג תעריף	סוג צריכה	קריאה קודמת	קריאה נוכחית	סה"כ צריכה בקוט"ש	מחיר לקוט"ש בא"ג	סה"כ לתשלום
פרטי חשבון עבור תאריכים:						
777	פסגה	01/04/19	30/04/19	584.25	47.67	278.51 ₪
778	גבע	1,692.35	1,811.20	118.85	39.50	46.95 ₪
779	שפל	5,293.30	5,572.80	279.50	32.70	91.40 ₪

סה"כ לדייר:

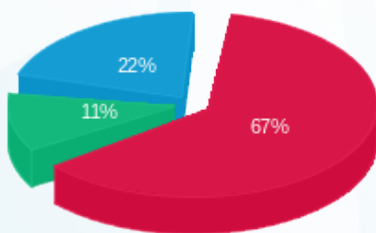
פסגה	גבע	שפל	סה"כ	שיא ביקוש
584.25	118.85	279.50	982.60	3.86
278.51 ₪	46.95 ₪	91.40 ₪	416.85 ₪	

סה"כ צריכה

סה"כ לתשלום

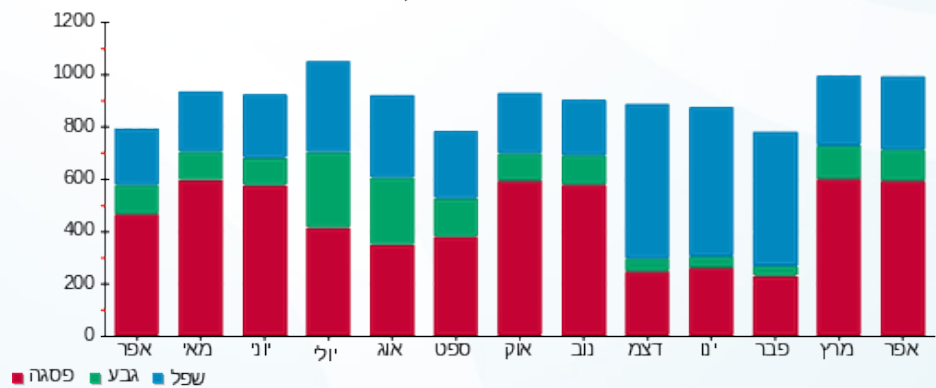
195.61 ₪	תשלום קבוע	
0.00 ₪	תשלום עבור גודל חיבור בKVA (0x0)	
612.46 ₪	סה"כ לתשלום	לא כולל מע"מ

התפלגות חיוב בש"ח לפי תעו"ז



- פסגה (278.51 ₪) - 67%
- גבע (46.95 ₪) - 11%
- שפל (91.40 ₪) - 22%

הסטוריית צריכה בקוט"ש





01/05/19

תאריך הפיקה:

שם דייר: בניין C - קומה 07 יחידה 02 - אלברט ליון
שם אתר: עזריאלי חולון שובל

30/04/19

תאריך קריאה נוכחית:

01/04/19

תאריך קריאה קודמת:

לקוח/ה נכבד/ה, אנו מתכבדים להגיש את חישוב צריכת החשמל לתקופה 01/04/19 - 30/04/19:

בניין C יחידה 2 - 2 - 16226506(0x0)

סוג תעריף	סוג צריכה	קריאה קודמת	קריאה נוכחית	סה"כ צריכה בקוט"ש	מחיר לקוט"ש בא"ג	סה"כ לתשלום
פרטי חשבון עבור תאריכים:						
777	פסגה	01/04/19	30/04/19	282.25	47.67	134.55 ₪
778	גבע	535.65	559.20	23.55	39.50	9.30 ₪
779	שפל	1,985.15	2,023.90	38.75	32.70	12.67 ₪

סה"כ לדייר:

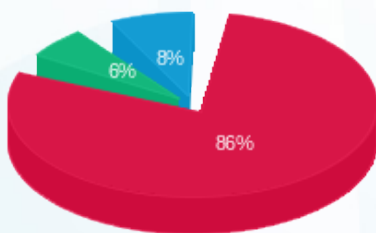
פסגה	גבע	שפל	סה"כ	שיא ביקוש
282.25	23.55	38.75	344.55	2.42
134.55 ₪	9.30 ₪	12.67 ₪	156.52 ₪	

סה"כ צריכה

סה"כ לתשלום

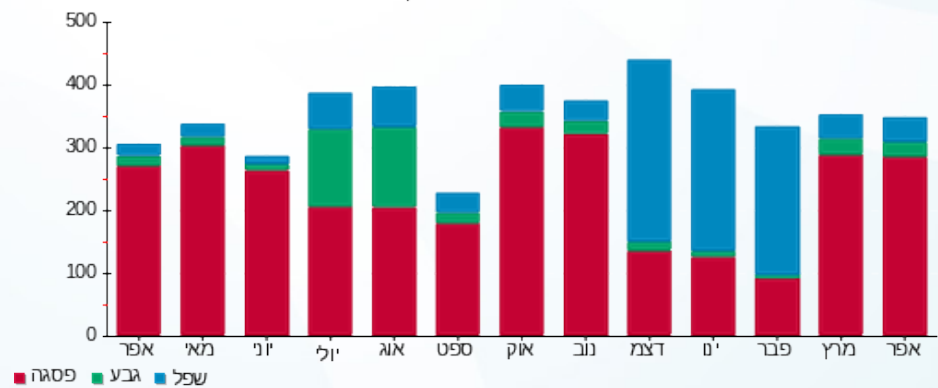
195.61 ₪	תשלום קבוע	
0.00 ₪	תשלום עבור גודל חיבור בKVA (0x0)	
352.13 ₪	סה"כ לתשלום	לא כולל מע"מ

התפלגות חיוב בש"ח לפי תעו"ז



- פסגה (134.55 ₪) 86%
- גבע (9.30 ₪) 6%
- שפל (12.67 ₪) 8%

הסטוריית צריכה בקוט"ש





01/05/19

תאריך הפקה:

שם דייר: בניין C - קומה 07 יחידה 03 - א.ס.קיו. לינק בע"מ
שם אתר: עזריאלי חולון שובל

30/04/19

תאריך קריאה נוכחית:

01/04/19

תאריך קריאה קודמת:

לקוח/ה נכבד/ה, אנו מתכבדים להגיש את חישוב צריכת החשמל לתקופה 30/04/19 - 01/04/19:

בניין C - א.ס.קיו. לינק בע"מ קומה 7 יחידה 3 - 3 (0x0)16226506

סוג תעריף	סוג צריכה	קריאה קודמת	קריאה נוכחית	סה"כ צריכה בקוט"ש	מחיר לקוט"ש בא"ג	סה"כ לתשלום
פרטי חשבון עבור תאריכים:						
777	פסגה	01/04/19	30/04/19	338.75	47.67	161.48 ₪
778	גבע	664.20	706.05	41.85	39.50	16.53 ₪
779	שפל	2,063.45	2,173.40	109.95	32.70	35.95 ₪

סה"כ לדייר:

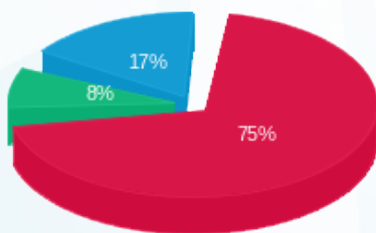
פסגה	גבע	שפל	סה"כ	שיא ביקוש
338.75	41.85	109.95	490.55	3.76
161.48 ₪	16.53 ₪	35.95 ₪	213.97 ₪	

סה"כ צריכה

סה"כ לתשלום

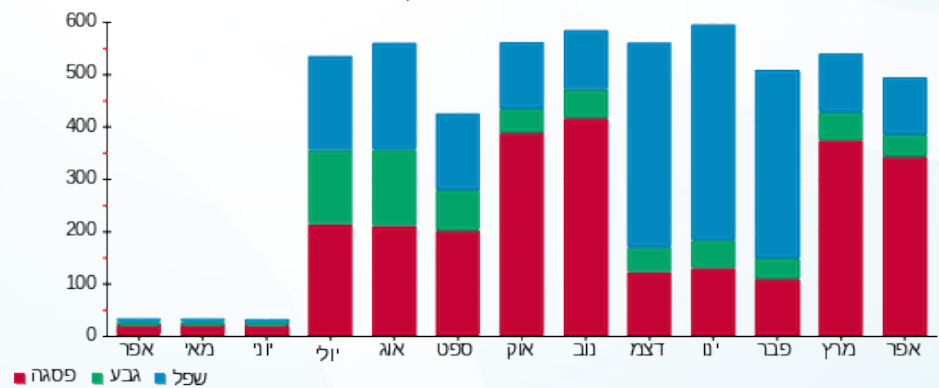
195.61 ₪	תשלום קבוע	
0.00 ₪	תשלום עבור גודל חיבור בKVA (0x0)	
409.58 ₪	סה"כ לתשלום	לא כולל מע"מ

התפלגות חיוב בש"ח לפי תעו"ז



- פסגה (161.48 ₪) 75%
- גבע (16.53 ₪) 8%
- שפל (35.95 ₪) 17%

הסטוריית צריכה בקוט"ש





01/05/19

תאריך הפקה:

שם דייר: בניין C - קומה 07 יחידה 05 - אקס און מדיה
שם אתר: עזריאלי חולון שובל

30/04/19

תאריך קריאה נוכחית:

01/04/19

תאריך קריאה קודמת:

לקוח/ה נכבד/ה, אנו מתכבדים להגיש את חישוב צריכת החשמל לתקופה 01/04/19 - 30/04/19:

אקס און מדיה יחידה 5 בניין 5 - 16226506 (0x0) - C

סוג תעריף	סוג צריכה	קריאה קודמת	קריאה נוכחית	סה"כ צריכה בקוט"ש	מחיר לקוט"ש בא"ג	סה"כ לתשלום
פרטי חשבון עבור תאריכים:						
777	פסגה	01/04/19	30/04/19	0.05	47.67	0.02 ₪
778	גבע	385.45	385.45	0.00	39.50	0.00 ₪
779	שפל	775.50	775.50	0.00	32.70	0.00 ₪

סה"כ לדייר:

פסגה	גבע	שפל	סה"כ	שיא ביקוש
0.05	0.00	0.00	0.05	0.07
0.02 ₪	0.00 ₪	0.00 ₪	0.02 ₪	

סה"כ צריכה

סה"כ לתשלום

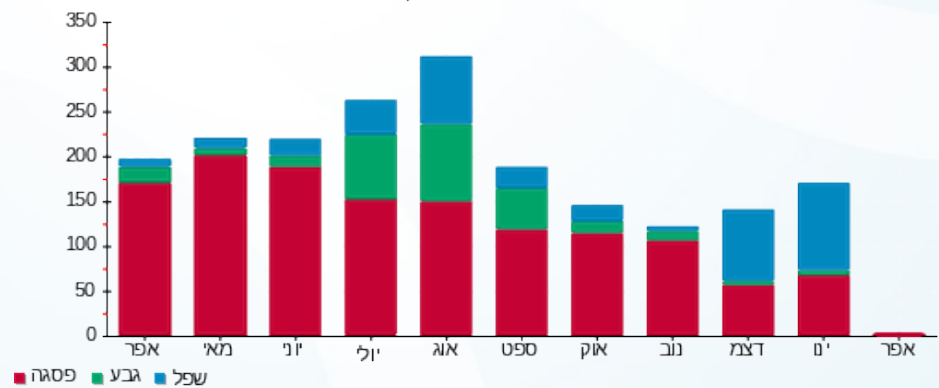
195.61 ₪	תשלום קבוע	
0.00 ₪	תשלום עבור גודל חיבור בKVA (0x0)	
195.63 ₪	סה"כ לתשלום	לא כולל מע"מ

התפלגות חיוב בש"ח לפי תע"ז



- פסגה (0.02 ₪)
- גבע (0.00 ₪)
- שפל (0.00 ₪)

הסטוריית צריכה בקוט"ש





01/05/19

תאריך הפקדה:

שם דייר: בניין C - קומה 07 יחידה 06 - קרן אור גלדי
שם אתר: עזריאלי חולון שובל

30/04/19

תאריך קריאה נוכחית:

01/04/19

תאריך קריאה קודמת:

לקוח/ה נכבד/ה, אנו מתכבדים להגיש את חישוב צריכת החשמל לתקופה 01/04/19 - 30/04/19:

רן אור גלדי קומה 7 יחידה 6 בניין 6 - 16226506(0x0) - C

סוג תעריף	סוג צריכה	קריאה קודמת	קריאה נוכחית	סה"כ צריכה בקוט"ש	מחיר לקוט"ש בא"ג	סה"כ לתשלום
פרטי חשבון עבור תאריכים:						
777	פסגה	01/04/19	30/04/19	0.25	47.67	0.12 ₪
778	גבע	69.30	69.35	0.05	39.50	0.02 ₪
779	שפל	320.55	320.55	0.00	32.70	0.00 ₪

סה"כ לדייר:

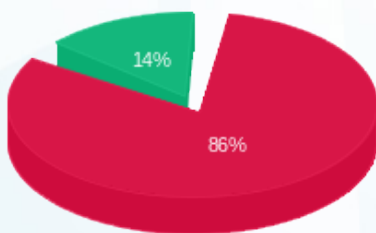
פסגה	גבע	שפל	סה"כ	שיא ביקוש
0.25	0.05	0.00	0.30	0.36
0.12 ₪	0.02 ₪	0.00 ₪	0.14 ₪	

סה"כ צריכה

סה"כ לתשלום

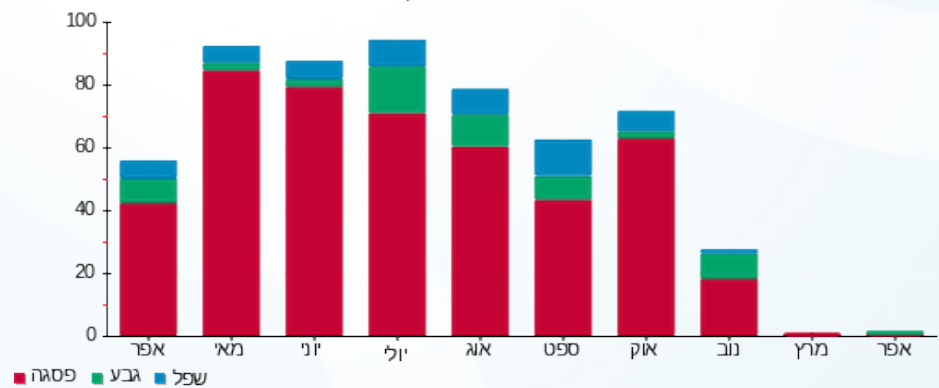
195.61 ₪	תשלום קבוע	
0.00 ₪	תשלום עבור גודל חיבור בKVA (0x0)	
195.75 ₪	סה"כ לתשלום	לא כולל מע"מ

התפלגות חיוב בש"ח לפי תע"ז



- פסגה (0.12 ₪) - 86%
- גבע (0.02 ₪) - 14%
- שפל (0.00 ₪) - 0%

הסטוריית צריכה בקוט"ש





01/05/19

תאריך הפקדה:

שם דייר: בניין C - קומה 07 יחידה 07 - ביטוסי בע"מ
שם אתר: עזריאלי חולון שובל

30/04/19

תאריך קריאה נוכחית:

01/04/19

תאריך קריאה קודמת:

לקוח/ה נכבד/ה, אנו מתכבדים להגיש את חישוב צריכת החשמל לתקופה 01/04/19 - 30/04/19:

ביטוסי בע"מ קומה 7 יחידה 7 בניין 7 - (0x0)16226506 - C

סוג תעריף	סוג צריכה	קריאה קודמת	קריאה נוכחית	סה"כ צריכה בקוט"ש	מחיר לקוט"ש בא"ג	סה"כ לתשלום
פרטי חשבון עבור תאריכים:						
777	פסגה	01/04/19	30/04/19	311.85	47.67	148.66 ₪
778	גבע	875.30	931.50	56.20	39.50	22.20 ₪
779	שפל	3,155.90	3,299.85	143.95	32.70	47.07 ₪

סה"כ לדיר:

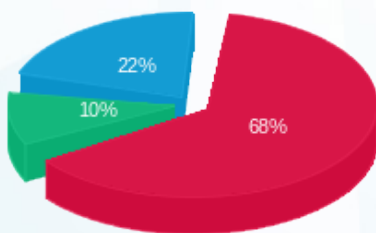
פסגה	גבע	שפל	סה"כ	שיא ביקוש
311.85	56.20	143.95	512.00	2.69
148.66 ₪	22.20 ₪	47.07 ₪	217.93 ₪	

סה"כ צריכה

סה"כ לתשלום

195.61 ₪	תשלום קבוע	
0.00 ₪	תשלום עבור גודל חיבור בKVA (0x0)	
413.54 ₪	סה"כ לתשלום	לא כולל מע"מ

התפלגות חיוב בש"ח לפי תעו"ז



- פסגה (148.66 ₪) 68%
- גבע (22.20 ₪) 10%
- שפל (47.07 ₪) 22%

הסטוריית צריכה בקוט"ש



01/05/19

תאריך הפקה:

שם דייר: בניין C - קומה 07 יחידה 08 - נטסק סיבר קום בע"מ
שם אתר: עזריאלי חולון שובל

30/04/19

תאריך קריאה נוכחית:

01/04/19

תאריך קריאה קודמת:

לקוח/ה נכבד/ה, אנו מתכבדים להגיש את חישוב צריכת החשמל לתקופה **01/04/19 - 30/04/19**:

קומה 7 יחידה 8 בניין 8 - (0x0)16226506 - C

סוג תעריף	סוג צריכה	קריאה קודמת	קריאה נוכחית	סה"כ צריכה בקוט"ש	מחיר לקוט"ש בא"ג	סה"כ לתשלום
פרטי חשבון עבור תאריכים:						
777	פסגה	01/04/19	30/04/19	166.40	47.67	79.32 ₪
778	גבע	294.20	317.05	22.85	39.50	9.03 ₪
779	שפל	829.95	891.15	61.20	32.70	20.01 ₪

סה"כ לדייר:

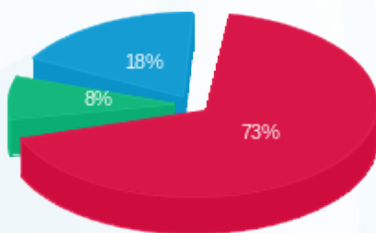
פסגה	גבע	שפל	סה"כ	שיא ביקוש
166.40	22.85	61.20	250.45	1.57
₪ 79.32	₪ 9.03	₪ 20.01	₪ 108.36	

סה"כ צריכה

סה"כ לתשלום

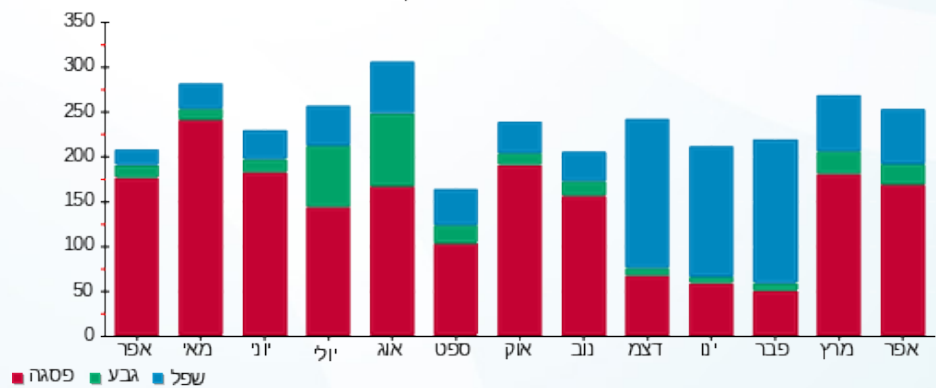
195.61 ₪	תשלום קבוע	
0.00 ₪	תשלום עבור גודל חיבור בKVA (0x0)	
303.97 ₪	סה"כ לתשלום	לא כולל מע"מ

התפלגות חיוב בש"ח לפי תע"ז



- פסגה (₪ 79.32)
- גבע (₪ 9.03)
- שפל (₪ 20.01)

הסטוריית צריכה בקוט"ש



שם דייר: בנין C - קומה 07 יחידה 09 - פרסטיז סוכנות לביטוח כללי 2016 בע"מ תאריך הפקה: 01/05/19
 שם אתר: עזריאלי חולון שובל תאריך קריאה נוכחי: 30/04/19
 תאריך קריאה קודמת: 01/04/19

לקוח/ה נכבד/ה, אנו מתכבדים להגיש את חישוב צריכת החשמל לתקופה 01/04/19 - 30/04/19:

בנין C - פרסטיז סוכנות לביטוח כללי 2016 בע"מ קומה 7 יחידה - 9 - 16226506(0x0)

סוג תעריף	סוג צריכה	קריאה קודמת	קריאה נוכחית	סה"כ צריכה בקוט"ש	מחיר לקוט"ש בא"ג	סה"כ לתשלום
פרטי חשבון עבור תאריכים:						
777	פסגה	01/04/19	30/04/19	0.00	47.67	0.00 ₪
778	גבע	83.45	83.45	0.00	39.50	0.00 ₪
779	שפל	122.40	122.40	0.00	32.70	0.00 ₪

סה"כ לדייר:

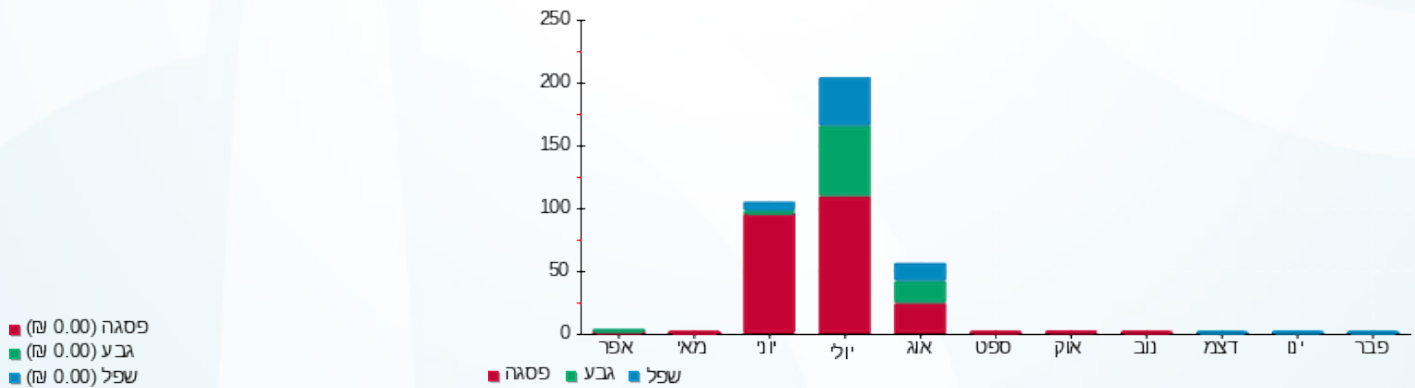
פסגה	גבע	שפל	סה"כ	שיא ביקוש
0.00	0.00	0.00	0.00	
0.00 ₪	0.00 ₪	0.00 ₪	0.00 ₪	

סה"כ צריכה
סה"כ לתשלום

195.61 ₪	תשלום קבוע	
0.00 ₪	תשלום עבור גודל חיבור KVA ב(0x0)	
195.61 ₪	סה"כ לתשלום	לא כולל מע"מ

התפלגות חיוב בש"ח לפי תעו"ז

הסטוריית צריכה בקוט"ש





שם דייר: בניין C - קומה 07 יחידה 12 - טייק קר מילניום, דיאגנוזה ולוי שלמה
 שם אתר: עזריאלי חולון שובל
 תאריך הפקה: 01/05/19
 תאריך קריאה נוכחית: 30/04/19
 תאריך קריאה קודמת: 01/04/19

לקוח/ה נכבד/ה, אנו מתכבדים להגיש את חישוב צריכת החשמל לתקופה 30/04/19 - 01/04/19:

בניין C יחידה 12 - 12 - 16226506(0x0)

סוג תעריף	סוג צריכה	קריאה קודמת	קריאה נוכחית	סה"כ צריכה בקוט"ש	מחיר לקוט"ש בא"ג	סה"כ לתשלום
פרטי חשבון עבור תאריכים:						
777	פסגה	01/04/19	30/04/19	235.60	47.67	112.31 ₪
778	גבע	701.45	739.25	37.80	39.50	14.93 ₪
779	שפל	1,301.50	1,314.25	12.75	32.70	4.17 ₪

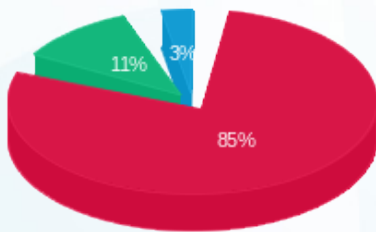
סה"כ לדיר:

פסגה	גבע	שפל	סה"כ	שיא ביקוש
235.60	37.80	12.75	286.15	2.55
112.31 ₪	14.93 ₪	4.17 ₪	131.41 ₪	

סה"כ צריכה
 סה"כ לתשלום

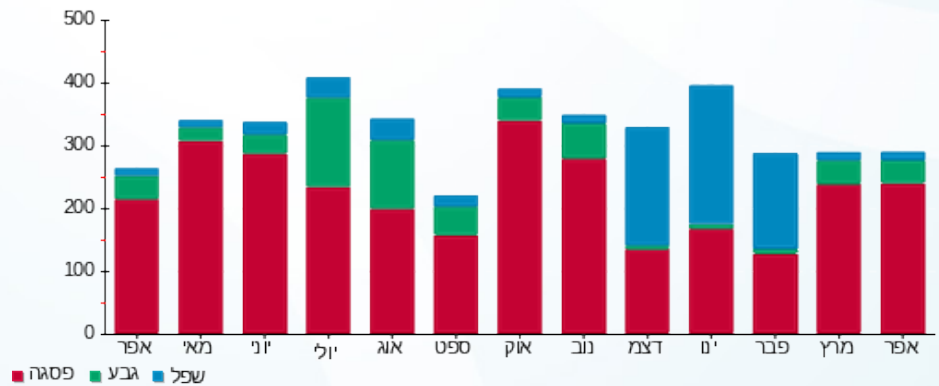
195.61 ₪	תשלום קבוע	
0.00 ₪	תשלום עבור גודל חיבור בKVA (0x0)	
327.02 ₪	סה"כ לתשלום	לא כולל מע"מ

התפלגות חיוב בש"ח לפי תעו"ז



פסגה (112.31 ₪)
 גבע (14.93 ₪)
 שפל (4.17 ₪)

הסטוריית צריכה בקוט"ש



01/05/19

תאריך הפקה:

שם דייר: בניין C - קומה 07 יחידה 13 - אברז'ל עוזי עוז
שם אתר: עזריאלי חולון שובל

30/04/19

תאריך קריאה נוכחית:

01/04/19

תאריך קריאה קודמת:

לקוח/ה נכבד/ה, אנו מתכבדים להגיש את חישוב צריכת החשמל לתקופה **01/04/19 - 30/04/19**:

בניין C - אברז'ל עוזי עוז קומה 7 יחידה 13 - 13 - 16226506(0x0)

סוג תעריף	סוג צריכה	קריאה קודמת	קריאה נוכחית	סה"כ צריכה בקוט"ש	מחיר לקוט"ש בא"ג	סה"כ לתשלום
פרטי חשבון עבור תאריכים:						
777	פסגה	01/04/19	30/04/19	365.50	47.67	174.23 ₪
778	גבע	652.00	703.05	51.05	39.50	20.16 ₪
779	שפל	1,861.50	1,924.10	62.60	32.70	20.47 ₪

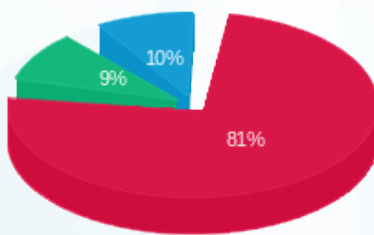
סה"כ לדיר:

פסגה	גבע	שפל	סה"כ	שיא ביקוש
365.50	51.05	62.60	479.15	4.69
174.23 ₪	20.16 ₪	20.47 ₪	214.87 ₪	

סה"כ צריכה
סה"כ לתשלום

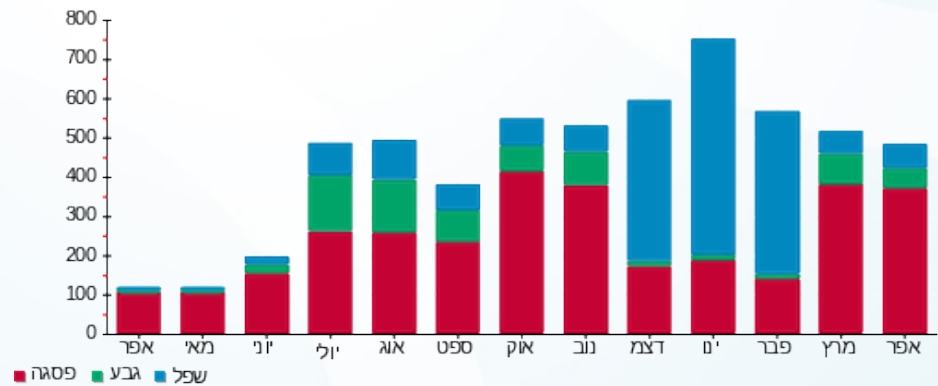
195.61 ₪	תשלום קבוע	
0.00 ₪	תשלום עבור גודל חיבור בKVA (0x0)	
410.48 ₪	סה"כ לתשלום	לא כולל מע"מ

התפלגות חיוב בש"ח לפי תע"ז



■ פסגה (174.23 ₪)
■ גבע (20.16 ₪)
■ שפל (20.47 ₪)

הסטוריית צריכה בקוט"ש





01/05/19 תאריך הפקדה:
 30/04/19 תאריך קריאה נוכחית:
 01/04/19 תאריך קריאה קודמת:

שם דייר: בניין C - קומה 07 יחידה 16 - אניזין
 שם אתר: עזריאלי חולון שובל

לקוח/ה נכבד/ה, אנו מתכבדים להגיש את חישוב צריכת החשמל לתקופה **01/04/19 - 30/04/19**:

בניין C יחידה 16 - 9 - 16226505(0x0)

סה"כ לתשלום	מחיר לקוט"ש בא"ג	סה"כ צריכה בקוט"ש	קריאה נוכחית	קריאה קודמת	סוג צריכה	סוג תעריף
			30/04/19	01/04/19	פרטי חשבון עבור תאריכים:	
₪ 88.86	47.67	186.40	4,547.40	4,361.00	פסגה	777
₪ 7.60	39.50	19.25	779.00	759.75	גבע	778
₪ 9.78	32.70	29.90	4,316.35	4,286.45	שפל	779

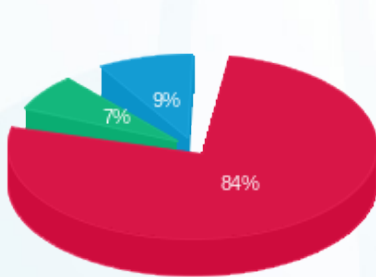
סה"כ לדייר:

שיא ביקוש	סה"כ	שפל	גבע	פסגה
6.50	235.55	29.90	19.25	186.40
	₪ 106.24	₪ 9.78	₪ 7.60	₪ 88.86

סה"כ צריכה
 סה"כ לתשלום

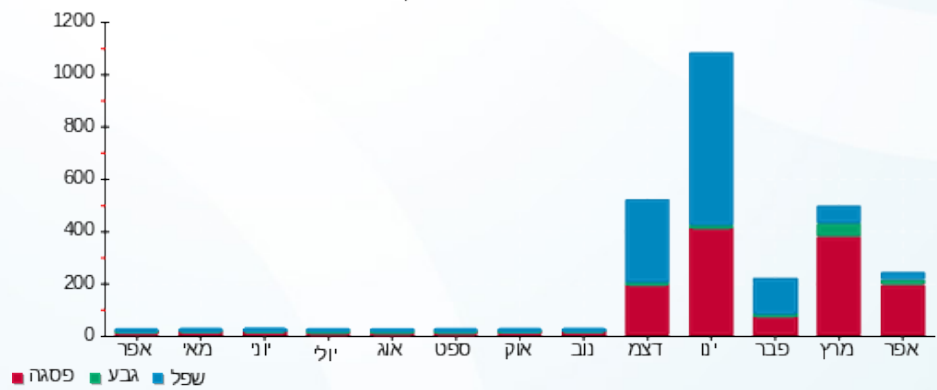
₪ 195.61	תשלום קבוע	
₪ 0.00	תשלום עבור גודל חיבור בKVA (0x0)	
₪ 301.85	סה"כ לתשלום	לא כולל מע"מ

התפלגות חיוב בש"ח לפי תעו"ז



פסגה (₪ 88.86)
 גבע (₪ 7.60)
 שפל (₪ 9.78)

הסטוריית צריכה בקוט"ש





01/05/19 תאריך הפקה:
 30/04/19 תאריך קריאה נוכחית:
 01/04/19 תאריך קריאה קודמת:

שם דייר: בניין C - קומה 07 יחידה 17 - אניזין
 שם אתר: עזריאלי חולון שובל

לקוח/ה נכבד/ה, אנו מתכבדים להגיש את חישוב צריכת החשמל לתקופה **30/04/19 - 01/04/19**:

בניין C יחידה 17 - 10 - 16226505(0x0)

סוג תעריף	סוג צריכה	קריאה קודמת	קריאה נוכחית	סה"כ צריכה בקוט"ש	מחיר לקוט"ש בא"ג	סה"כ לתשלום
פרטי חשבון עבור תאריכים:						
777	פסגה	01/04/19	30/04/19	386.65	47.67	184.32 ₪
778	גבע	563.80	607.55	43.75	39.50	17.28 ₪
779	שפל	2,175.05	2,243.60	68.55	32.70	22.42 ₪

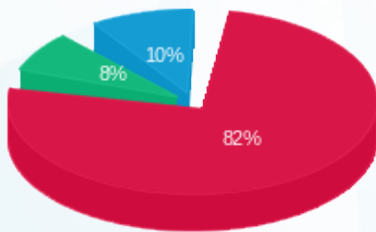
סה"כ לדייר:

פסגה	גבע	שפל	סה"כ	שיא ביקוש
386.65	43.75	68.55	498.95	2.75
184.32 ₪	17.28 ₪	22.42 ₪	224.01 ₪	

סה"כ צריכה
 סה"כ לתשלום

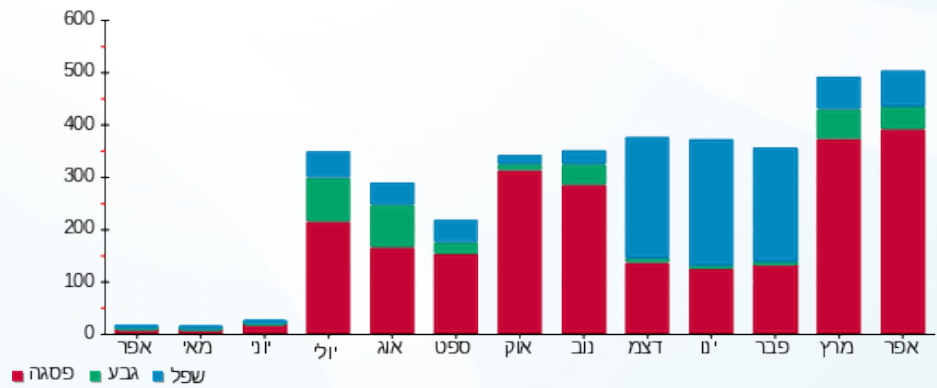
195.61 ₪	תשלום קבוע	
0.00 ₪	תשלום עבור גודל חיבור בKVA (0x0)	
419.62 ₪	סה"כ לתשלום	לא כולל מע"מ

התפלגות חיוב בש"ח לפי תעו"ז



■ פסגה (184.32 ₪)
 ■ גבע (17.28 ₪)
 ■ שפל (22.42 ₪)

הסטוריית צריכה בקוט"ש



01/05/19 תאריך הפקה:
 30/04/19 תאריך קריאה נוכחית:
 01/04/19 תאריך קריאה קודמת:

שם דייר: בניין C - קומה 07 יחידה 18 - אניזין
 שם אתר: עזריאלי חולון שובל

לקוח/ה נכבד/ה, אנו מתכבדים להגיש את חישוב צריכת החשמל לתקופה 01/04/19 - 30/04/19:

בניין C יחידה 18 - 11 - 16226505 (0x0)

סוג תעריף	סוג צריכה	קריאה קודמת	קריאה נוכחית	סה"כ צריכה בקוט"ש	מחיר לקוט"ש בא"ג	סה"כ לתשלום
פרטי חשבון עבור תאריכים:						
777	פסגה	01/04/19	30/04/19	178.95	47.67	85.31 ₪
778	גבע	529.80	591.65	61.85	39.50	24.43 ₪
779	שפל	2,154.10	2,305.40	151.30	32.70	49.48 ₪

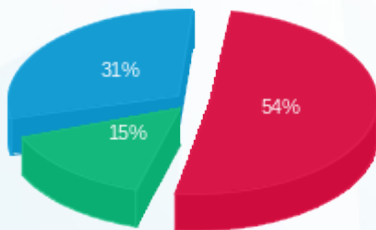
סה"כ לדייר:

פסגה	גבע	שפל	סה"כ	שיא ביקוש
178.95	61.85	151.30	392.10	1.75
85.31 ₪	24.43 ₪	49.48 ₪	159.21 ₪	

סה"כ צריכה
 סה"כ לתשלום

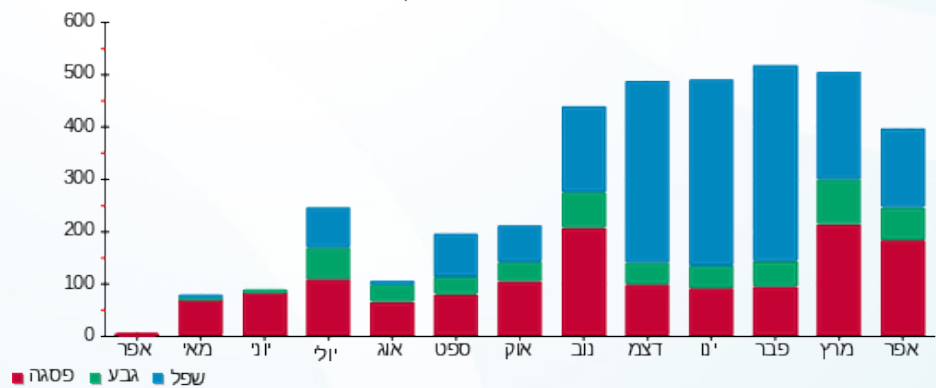
195.61 ₪	תשלום קבוע	
0.00 ₪	תשלום עבור גודל חיבור בKVA (0x0)	
354.82 ₪	סה"כ לתשלום	לא כולל מע"מ

התפלגות חיוב בש"ח לפי תע"ז



פסגה (85.31 ₪)
 גבע (24.43 ₪)
 שפל (49.48 ₪)

הסטוריית צריכה בקוט"ש



01/05/19 תאריך הפקדה:
 30/04/19 תאריך קריאה נוכחית:
 01/04/19 תאריך קריאה קודמת:

שם דייר: בניין C - קומה 07 יחידה 19 - אניזין
 שם אתר: עזריאלי חולון שובל

לקוח/ה נכבד/ה, אנו מתכבדים להגיש את חישוב צריכת החשמל לתקופה 01/04/19 - 30/04/19:

בניין C יחידה 19 - 12 - 16226505(0x0)

סוג תעריף	סוג צריכה	קריאה קודמת	קריאה נוכחית	סה"כ צריכה בקוט"ש	מחיר לקוט"ש בא"ג	סה"כ לתשלום
פרטי חשבון עבור תאריכים:						
777	פסגה	01/04/19	30/04/19	0.05	47.67	0.02 ₪
778	גבע	19.95	19.95	0.00	39.50	0.00 ₪
779	שפל	28.50	28.50	0.00	32.70	0.00 ₪

סה"כ לדייר:

פסגה	גבע	שפל	סה"כ	שיא ביקוש
0.05	0.00	0.00	0.05	0.02
0.02 ₪	0.00 ₪	0.00 ₪	0.02 ₪	

סה"כ צריכה
 סה"כ לתשלום

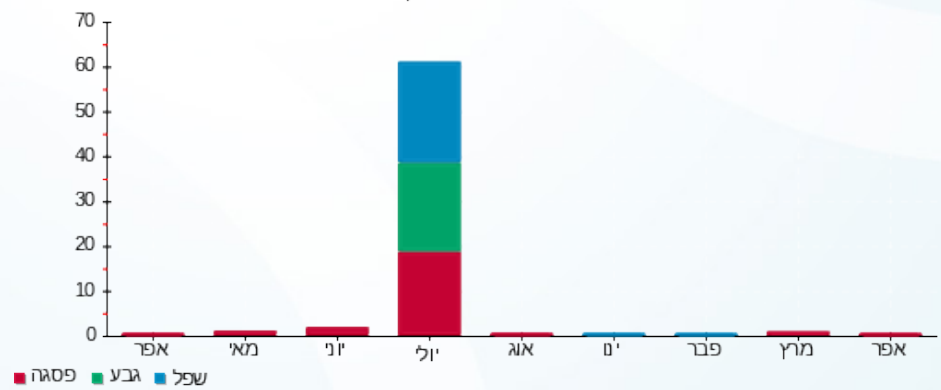
195.61 ₪	תשלום קבוע	
0.00 ₪	תשלום עבור גודל חיבור בKVA (0x0)	
195.63 ₪	סה"כ לתשלום	לא כולל מע"מ

התפלגות חיוב בש"ח לפי תע"ז



פסגה (0.02 ₪)
 גבע (0.00 ₪)
 שפל (0.00 ₪)

הסטוריית צריכה בקוט"ש



01/05/19 תאריך הפקה:
 30/04/19 תאריך קריאה נוכחית:
 01/04/19 תאריך קריאה קודמת:

שם דייר: בניין C - קומה 12 - ראשי לוח
 שם אתר: עזריאלי חולון שובל

לקוח/ה נכבד/ה, אנו מתכבדים להגיש את חישוב צריכת החשמל לתקופה 01/04/19 - 30/04/19:

בניין C - ראשי לוח קומה 12 - 4 - 16224962(0x0)

סה"כ לתשלום	מחיר לקוט"ש בא"ג	סה"כ צריכה בקוט"ש	קריאה נוכחית	קריאה קודמת	סוג צריכה	סוג תעריף
			30/04/19	01/04/19	פרטי חשבון עבור תאריכים:	
0.00 ₪	47.67	0.00	0.00	0.00	פסגה	777
0.00 ₪	39.50	0.00	0.00	0.00	גבע	778
0.00 ₪	32.70	0.00	0.00	0.00	שפל	779

סה"כ לדייר:

שיא ביקוש	סה"כ	שפל	גבע	פסגה
	0.00	0.00	0.00	0.00
	0.00 ₪	0.00 ₪	0.00 ₪	0.00 ₪

סה"כ צריכה
 סה"כ לתשלום

195.61 ₪	תשלום קבוע	
0.00 ₪	תשלום עבור גודל חיבור בKVA (0x0)	
195.61 ₪	סה"כ לתשלום	לא כולל מע"מ

01/05/19 תאריך הפקדה: שם דייר: בניין C - קומה 12 יחידה 01 - תלפיות סוכנות לביטוח פנסיוני (2012) בע"מ
 30/04/19 תאריך קריאה נוכחית: שם אתר: עזריאלי חולון שובל
 01/04/19 תאריך קריאה קודמת: תאריך קריאה קודמת:

לקוח/ה נכבד/ה, אנו מתכבדים להגיש את חישוב צריכת החשמל לתקופה 01/04/19 - 30/04/19:

בניין C - קומה 12 יחידה 1 - 1 - 16224964(0x0)

סוג תעריף	סוג צריכה	קריאה קודמת	קריאה נוכחית	סה"כ צריכה בקוט"ש	מחיר לקוט"ש בא"ג	סה"כ לתשלום
פרטי חשבון עבור תאריכים:						
777	פסגה	01/04/19	30/04/19	640.60	47.67	305.37 ₪
778	גבע	477.10	526.80	49.70	39.50	19.63 ₪
779	שפל	5,309.50	5,433.10	123.60	32.70	40.42 ₪

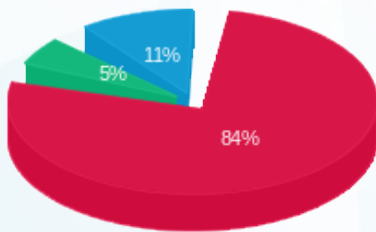
סה"כ לדייר:

פסגה	גבע	שפל	סה"כ	שיא ביקוש
640.60	49.70	123.60	813.90	5.46
₪ 305.37	₪ 19.63	₪ 40.42	₪ 365.42	

סה"כ צריכה
 סה"כ לתשלום

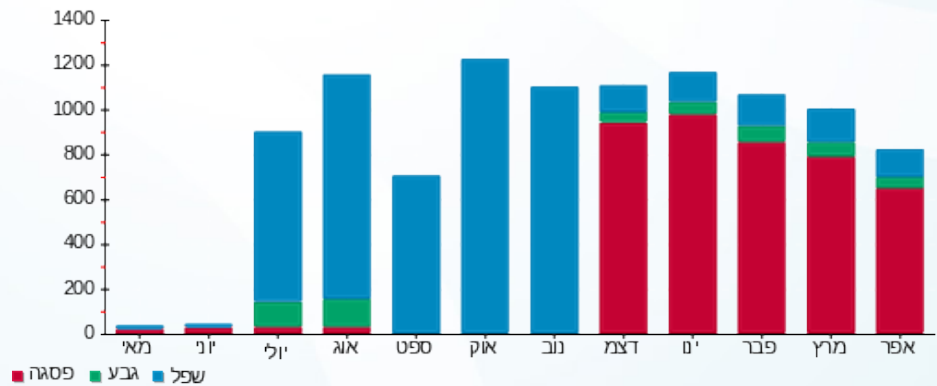
₪ 195.61	תשלום קבוע	
₪ 0.00	תשלום עבור גודל חיבור בKVA (0x0)	
₪ 561.03	סה"כ לתשלום	לא כולל מע"מ

התפלגות חיוב בש"ח לפי תע"ז



■ פסגה (₪ 305.37)
 ■ גבע (₪ 19.63)
 ■ שפל (₪ 40.42)

הסטוריית צריכה בקוט"ש





שם דייר: בניין C - קומה 12 יחידה 02 - תלפיות סוכנות לביטוח פנסיוני (2012) בע"מ תאריך הפקה: 01/05/19
 שם אתר: עזריאלי חולון שובל תאריך קריאה נוכחי: 30/04/19
 תאריך קריאה קודמת: 01/04/19

לקוח/ה נכבד/ה, אנו מתכבדים להגיש את חישוב צריכת החשמל לתקופה 01/04/19 - 30/04/19:

בניין C - קומה 12 יחידה 2 - 2 - 16224964(0x0)

סוג תעריף	סוג צריכה	קריאה קודמת	קריאה נוכחית	סה"כ צריכה בקוט"ש	מחיר לקוט"ש בא"ג	סה"כ לתשלום
פרטי חשבון עבור תאריכים:						
777	פסגה	01/04/19	30/04/19	159.60	47.67	76.08 ₪
778	גבע	31.10	33.80	2.70	39.50	1.07 ₪
779	שפל	599.40	608.60	9.20	32.70	3.01 ₪

סה"כ לדייר:

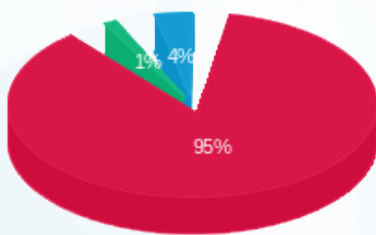
פסגה	גבע	שפל	סה"כ	שיא ביקוש
159.60	2.70	9.20	171.50	1.86
76.08 ₪	1.07 ₪	3.01 ₪	80.16 ₪	

סה"כ צריכה
סה"כ לתשלום

195.61 ₪	תשלום קבוע
0.00 ₪	תשלום עבור גודל חיבור בKVA (0x0)
275.77 ₪	סה"כ לתשלום

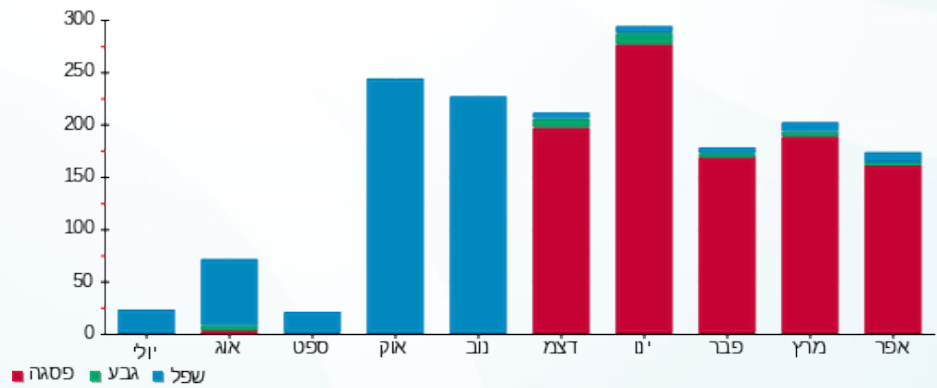
לא כולל מע"מ

התפלגות חיוב בש"ח לפי תעו"ז



■ פסגה (76.08 ₪)
 ■ גבע (1.07 ₪)
 ■ שפל (3.01 ₪)

הסטוריית צריכה בקוט"ש





01/05/19 תאריך הפקה:
 30/04/19 תאריך קריאה נוכחית:
 01/04/19 תאריך קריאה קודמת:

שם דייר: בניין C - קומה 12 יחידה 03 - תלפיות
 שם אתר: עזריאלי חולון שובל

לקוח/ה נכבד/ה, אנו מתכבדים להגיש את חישוב צריכת החשמל לתקופה 01/04/19 - 30/04/19:

בניין C - קומה 12 יחידה 3 - 3 - 16224964(0x0)

סוג תעריף	סוג צריכה	קריאה קודמת	קריאה נוכחית	סה"כ צריכה בקוט"ש	מחיר לקוט"ש בא"ג	סה"כ לתשלום
פרטי חשבון עבור תאריכים:						
777	פסגה	01/04/19	30/04/19	0.00	47.67	0.00 ₪
778	גבע	12.40	12.40	0.00	39.50	0.00 ₪
779	שפל	161.00	161.00	0.00	32.70	0.00 ₪

סה"כ לדייר:

פסגה	גבע	שפל	סה"כ	שיא ביקוש
0.00	0.00	0.00	0.00	0.34
0.00 ₪	0.00 ₪	0.00 ₪	0.00 ₪	

סה"כ צריכה
 סה"כ לתשלום

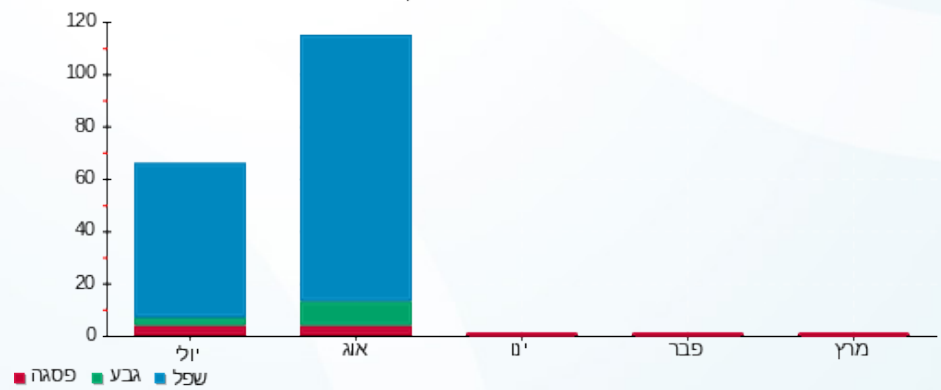
195.61 ₪	תשלום קבוע
0.00 ₪	תשלום עבור גודל חיבור בKVA (0x0)
195.61 ₪	סה"כ לתשלום

לא כולל מע"מ

התפלגות חיוב בש"ח לפי תע"ז

פסגה (0.00 ₪)
 גבע (0.00 ₪)
 שפל (0.00 ₪)

הסטוריית צריכה בקוט"ש



01/05/19 תאריך הפקדה:
 30/04/19 תאריך קריאה נוכחית:
 01/04/19 תאריך קריאה קודמת:

שם דייר: בנין C - קומה 12 יחידה 07 - פרישיאייט
 שם אתר: עזריאלי חולון שובל

לקוח/ה נכבד/ה, אנו מתכבדים להגיש את חישוב צריכת החשמל לתקופה 01/04/19 - 30/04/19:

בנין C - פרישיאייט קומה 12 יחידה 7 - 3 - 16224981(0x0)

סוג תעריף	סוג צריכה	קריאה קודמת	קריאה נוכחית	סה"כ צריכה בקוט"ש	מחיר לקוט"ש בא"ג	סה"כ לתשלום
פרטי חשבון עבור תאריכים:						
777	פסגה	01/04/19	30/04/19	220.50	47.67	105.11 ₪
778	גבע	147.10	166.00	18.90	39.50	7.47 ₪
779	שפל	920.40	987.70	67.30	32.70	22.01 ₪

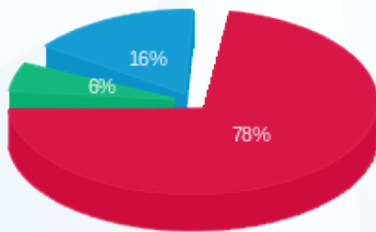
סה"כ לדייר:

פסגה	גבע	שפל	סה"כ	שיא ביקוש
220.50	18.90	67.30	306.70	2.43
105.11 ₪	7.47 ₪	22.01 ₪	134.58 ₪	

סה"כ צריכה
 סה"כ לתשלום

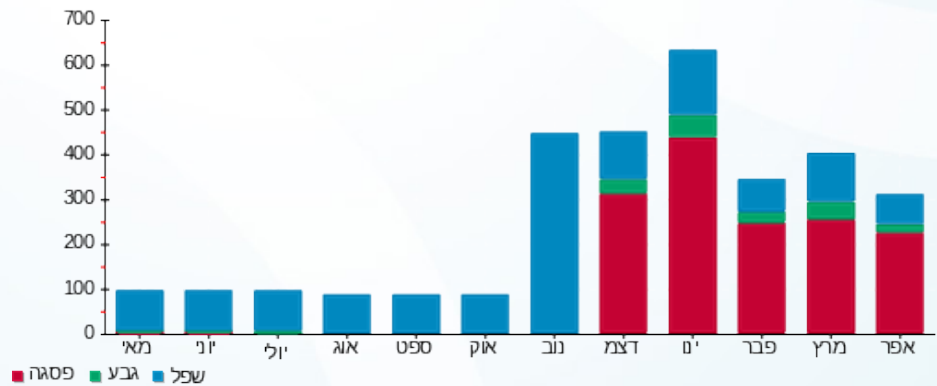
195.61 ₪	תשלום קבוע	
0.00 ₪	תשלום עבור גודל חיבור בKVA (0x0)	
330.19 ₪	סה"כ לתשלום	לא כולל מע"מ

התפלגות חיוב בש"ח לפי תעו"ז



■ פסגה (105.11 ₪)
 ■ גבע (7.47 ₪)
 ■ שפל (22.01 ₪)

הסטוריית צריכה בקוט"ש



01/05/19 תאריך הפקדה:
 30/04/19 תאריך קריאה נוכחית:
 01/04/19 תאריך קריאה קודמת:

שם דייר: בניין C - קומה 12 יחידה 08 - פרישיאייט
 שם אתר: עזריאלי חולון שובל

לקוח/ה נכבד/ה, אנו מתכבדים להגיש את חישוב צריכת החשמל לתקופה 01/04/19 - 30/04/19:

בניין C - קומה 12 יחידה 8 - 4 - 16224981(0x0)

סה"כ לתשלום	מחיר לקוט"ש בא"ג	סה"כ צריכה בקוט"ש	קריאה נוכחית	קריאה קודמת	סוג צריכה	סוג תעריף
			30/04/19	01/04/19		פרטי חשבון עבור תאריכים:
₪ 338.50	47.67	710.10	4,174.90	3,464.80	פסגה	777
₪ 54.15	39.50	137.10	837.70	700.60	גבע	778
₪ 151.56	32.70	463.50	4,149.20	3,685.70	שפל	779

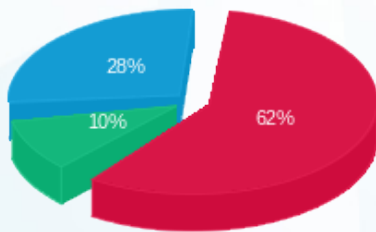
סה"כ לדיר:

שיא ביקוש	סה"כ	שפל	גבע	פסגה
5.56	1,310.70	463.50	137.10	710.10
	₪ 544.22	₪ 151.56	₪ 54.15	₪ 338.50

סה"כ צריכה
 סה"כ לתשלום

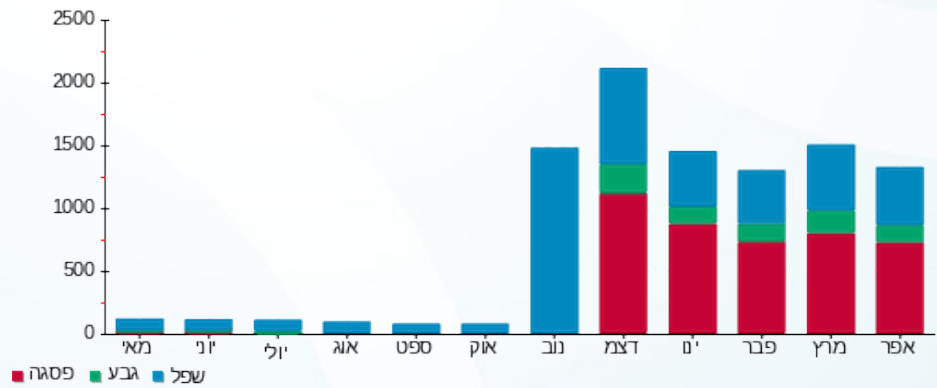
₪ 195.61	תשלום קבוע	
₪ 0.00	תשלום עבור גודל חיבור בKVA (0x0)	
₪ 739.83	סה"כ לתשלום	לא כולל מע"מ

התפלגות חיוב בש"ח לפי תעו"ז



פסגה (₪ 338.50) ■
 גבע (₪ 54.15) ■
 שפל (₪ 151.56) ■

הסטוריית צריכה בקוט"ש



01/05/19 תאריך הפקדה:
 30/04/19 תאריך קריאה נוכחית:
 01/04/19 תאריך קריאה קודמת:

שם דייר: בניין C - קומה 12 יחידה 09 - פרישיאייט
 שם אתר: עזריאלי חולון שובל

לקוח/ה נכבד/ה, אנו מתכבדים להגיש את חישוב צריכת החשמל לתקופה 01/04/19 - 30/04/19:

בניין C - קומה 12 יחידה 9 - 1 - 16254149(0x0)

סה"כ לתשלום	מחיר לקוט"ש בא"ג	סה"כ צריכה בקוט"ש	קריאה נוכחית	קריאה קודמת	סוג צריכה	סוג תעריף
			30/04/19	01/04/19		פרטי חשבון עבור תאריכים:
₪ 541.01	47.67	1,134.90	5,646.90	4,512.00	פסגה	777
₪ 130.82	39.50	331.20	1,494.30	1,163.10	גבע	778
₪ 363.53	32.70	1,111.70	6,012.60	4,900.90	שפל	779

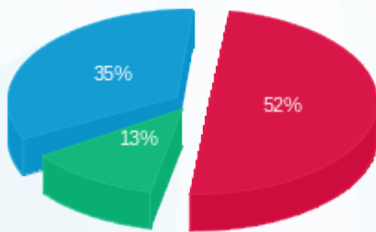
סה"כ לדיר:

שיא ביקוש	סה"כ	שפל	גבע	פסגה
8.48	2,577.80	1,111.70	331.20	1,134.90
	₪ 1,035.36	₪ 363.53	₪ 130.82	₪ 541.01

סה"כ צריכה
 סה"כ לתשלום

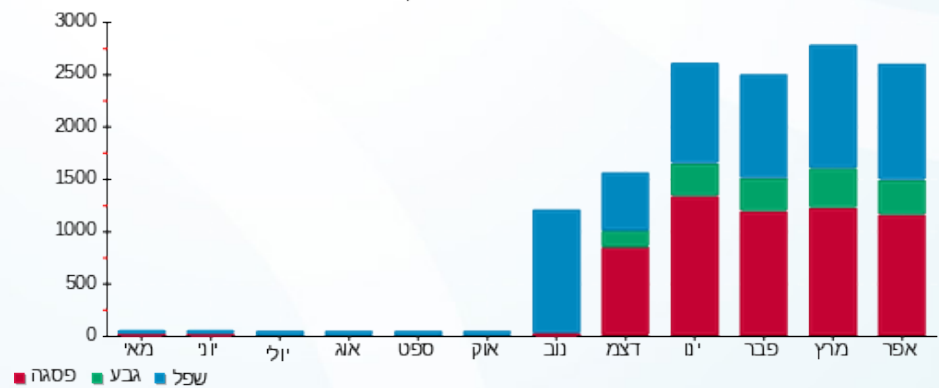
₪ 195.61	תשלום קבוע	
₪ 0.00	תשלום עבור גודל חיבור בKVA (0x0)	
₪ 1,230.97	סה"כ לתשלום	לא כולל מע"מ

התפלגות חיוב בש"ח לפי תע"ז



פסגה (₪ 541.01) ■
 גבע (₪ 130.82) ■
 שפל (₪ 363.53) ■

הסטוריית צריכה בקוט"ש



01/05/19 תאריך הפקדה:
 30/04/19 תאריך קריאה נוכחית:
 01/04/19 תאריך קריאה קודמת:

שם דייר: בניין C - קומה 12 יחידה 10 - פרישיאייט
 שם אתר: עזריאלי חולון שובל

לקוח/ה נכבד/ה, אנו מתכבדים להגיש את חישוב צריכת החשמל לתקופה 01/04/19 - 30/04/19:

בניין C - קומה 12 יחידה 10 - 2 - 16254149(0x0)

סוג תעריף	סוג צריכה	קריאה קודמת	קריאה נוכחית	סה"כ צריכה בקוט"ש	מחיר לקוט"ש בא"ג	סה"כ לתשלום
פרטי חשבון עבור תאריכים:						
777	פסגה	01/04/19	30/04/19	253.20	47.67	120.70 ₪
778	גבע	98.40	120.90	22.50	39.50	8.89 ₪
779	שפל	545.20	621.10	75.90	32.70	24.82 ₪

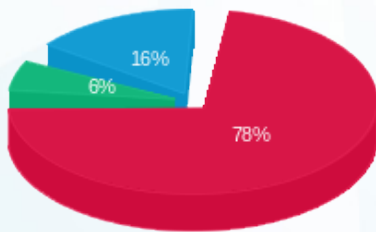
סה"כ לדייר:

פסגה	גבע	שפל	סה"כ	שיא ביקוש
253.20	22.50	75.90	351.60	1.83
120.70 ₪	8.89 ₪	24.82 ₪	154.41 ₪	

סה"כ צריכה
 סה"כ לתשלום

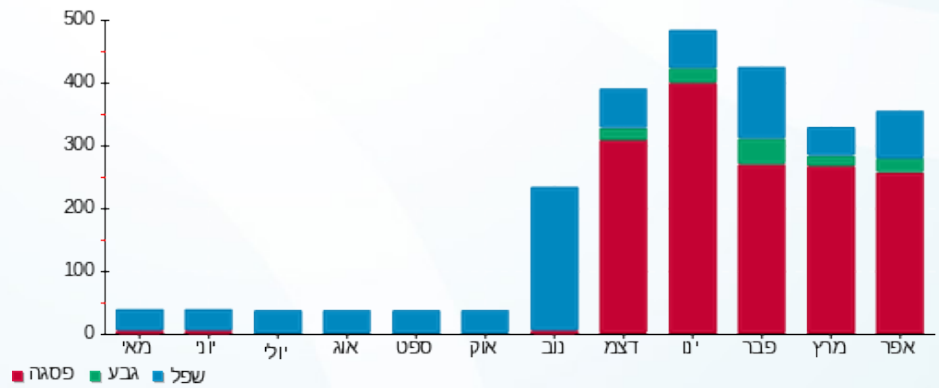
195.61 ₪	תשלום קבוע	
0.00 ₪	תשלום עבור גודל חיבור בKVA (0x0)	
350.02 ₪	סה"כ לתשלום	לא כולל מע"מ

התפלגות חיוב בש"ח לפי תע"ז



■ פסגה (120.70 ₪)
 ■ גבע (8.89 ₪)
 ■ שפל (24.82 ₪)

הסטוריית צריכה בקוט"ש





01/05/19 תאריך הפקדה:
 30/04/19 תאריך קריאה נוכחית:
 01/04/19 תאריך קריאה קודמת:

שם דייר: בניין C - קומה 12 יחידה 12 - תלפיות
 שם אתר: עזריאלי חולון שובל

לקוח/ה נכבד/ה, אנו מתכבדים להגיש את חישוב צריכת החשמל לתקופה 01/04/19 - 30/04/19:

בניין C - קומה 12 יחידה 12 - תלפיות - 4 - 16254149(0x0)

סוג תעריף	סוג צריכה	קריאה קודמת	קריאה נוכחית	סה"כ צריכה בקוט"ש	מחיר לקוט"ש בא"ג	סה"כ לתשלום
פרטי חשבון עבור תאריכים:						
777	פסגה	01/04/19	30/04/19	126.00	47.67	60.06 ₪
778	גבע	0.00	5.10	5.10	39.50	2.01 ₪
779	שפל	2.30	18.00	15.70	32.70	5.13 ₪

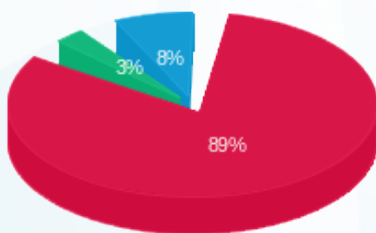
סה"כ לדייר:

פסגה	גבע	שפל	סה"כ	שיא ביקוש
126.00	5.10	15.70	146.80	2.12
60.06 ₪	2.01 ₪	5.13 ₪	67.21 ₪	

סה"כ צריכה
 סה"כ לתשלום

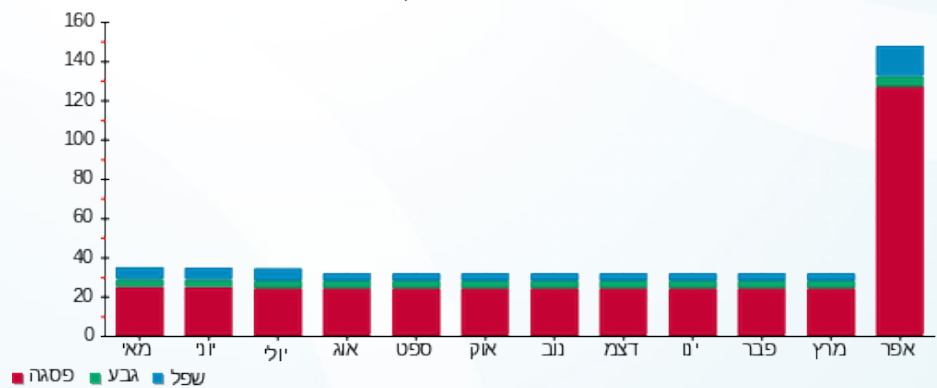
195.61 ₪	תשלום קבוע	
0.00 ₪	תשלום עבור גודל חיבור בKVA (0x0)	
262.82 ₪	סה"כ לתשלום	לא כולל מע"מ

התפלגות חיוב בש"ח לפי תעו"ז



פסגה (60.06 ₪)
 גבע (2.01 ₪)
 שפל (5.13 ₪)

הסטוריית צריכה בקוט"ש



שם דייר: בניין C - קומה 12 יחידה 13 - תלפיות סוכנות לביטוח פנסיוני (2012) בע"מ תאריך הפקה: 01/05/19
 שם אתר: עזריאלי חולון שובל תאריך קריאה נוכחית: 30/04/19
 תאריך קריאה קודמת: 01/04/19

לקוח/ה נכבד/ה, אנו מתכבדים להגיש את חישוב צריכת החשמל לתקופה 01/04/19 - 30/04/19:

בניין C - תלפיות סוכנות לביטוח פנסיוני (2012) בע"מ קומה 12 יחידה 13 - 16224960(0x0)

סוג תעריף	סוג צריכה	קריאה קודמת	קריאה נוכחית	סה"כ צריכה בקוט"ש	מחיר לקוט"ש בא"ג	סה"כ לתשלום
פרטי חשבון עבור תאריכים:						
777	פסגה	01/04/19	30/04/19	35.90	47.67	17.11 ₪
778	גבע	17.50	18.60	1.10	39.50	0.43 ₪
779	שפל	509.80	510.00	0.20	32.70	0.07 ₪

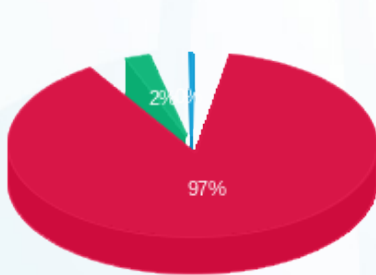
סה"כ לדייר:

פסגה	גבע	שפל	סה"כ	שיא ביקוש
35.90	1.10	0.20	37.20	1.66
17.11 ₪	0.43 ₪	0.07 ₪	17.61 ₪	

סה"כ צריכה
 סה"כ לתשלום

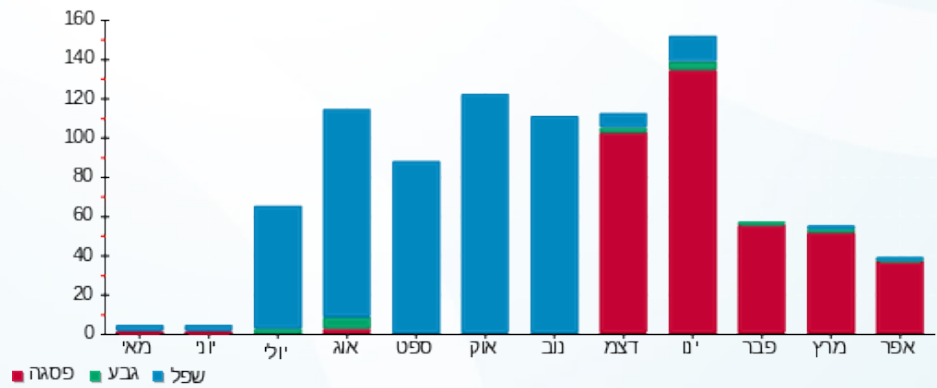
195.61 ₪	תשלום קבוע	
0.00 ₪	תשלום עבור גודל חיבור בKVA (0x0)	
213.22 ₪	סה"כ לתשלום	לא כולל מע"מ

התפלגות חיוב בש"ח לפי תעו"ז



פסגה (17.11 ₪)
 גבע (0.43 ₪)
 שפל (0.07 ₪)

הסטוריית צריכה בקוט"ש





שם דייר: בנין C - קומה 12 יחידה 14 - תלפיות סוכנות לביטוח פנסיוני (2012) בע"מ תאריך הפקה: 01/05/19
 שם אתר: עזריאלי חולון שובל תאריך קריאה נוכחי: 30/04/19
 תאריך קריאה קודמת: 01/04/19

לקוח/ה נכבד/ה, אנו מתכבדים להגיש את חישוב צריכת החשמל לתקופה 01/04/19 - 30/04/19:

בנין C - תלפיות סוכנות לביטוח פנסיוני (2012) בע"מ קומה 12 יחידה 14 - 2 - 16224960(0x0)

סוג תעריף	סוג צריכה	קריאה קודמת	קריאה נוכחית	סה"כ צריכה בקוט"ש	מחיר לקוט"ש בא"ג	סה"כ לתשלום
פרטי חשבון עבור תאריכים:						
777	פסגה	01/04/19	30/04/19	312.50	47.67	148.97 ₪
778	גבע	198.30	210.90	12.60	39.50	4.98 ₪
779	שפל	1,445.30	1,463.70	18.40	32.70	6.02 ₪

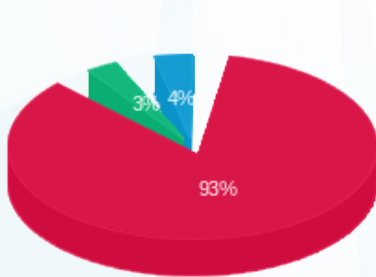
סה"כ לדייר:

פסגה	גבע	שפל	סה"כ	שיא ביקוש
312.50	12.60	18.40	343.50	2.50
148.97 ₪	4.98 ₪	6.02 ₪	159.96 ₪	

סה"כ צריכה
סה"כ לתשלום

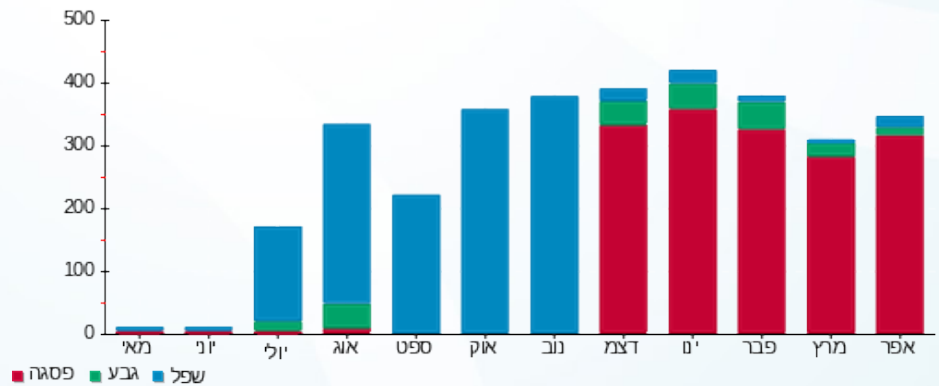
195.61 ₪	תשלום קבוע	
0.00 ₪	תשלום עבור גודל חיבור בKVA (0x0)	
355.57 ₪	סה"כ לתשלום	לא כולל מע"מ

התפלגות חיוב בש"ח לפי תעו"ז



פסגה (148.97 ₪)
 גבע (4.98 ₪)
 שפל (6.02 ₪)

הסטוריית צריכה בקוט"ש



שם דייר: בניין C - קומה 12 יחידה 15 - תלפיות סוכנות לביטוח פנסיוני (2012) בע"מ תאריך הפקה: 01/05/19
 שם אתר: עזריאלי חולון שובל תאריך קריאה נוכחית: 30/04/19
 תאריך קריאה קודמת: 01/04/19

לקוח/ה נכבד/ה, אנו מתכבדים להגיש את חישוב צריכת החשמל לתקופה 01/04/19 - 30/04/19:

בניין C - תלפיות סוכנות לביטוח פנסיוני (2012) בע"מ קומה 12 יחידה 15 - 3 - 16224960(0x0)

סוג תעריף	סוג צריכה	קריאה קודמת	קריאה נוכחית	סה"כ צריכה בקוט"ש	מחיר לקוט"ש בא"ג	סה"כ לתשלום
פרטי חשבון עבור תאריכים:						
777	פסגה	01/04/19	30/04/19	78.10	47.67	37.23 ₪
778	גבע	6.40	6.40	0.00	39.50	0.00 ₪
779	שפל	251.50	251.60	0.10	32.70	0.03 ₪

סה"כ לדייר:

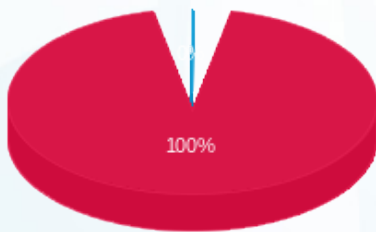
פסגה	גבע	שפל	סה"כ	שיא ביקוש
78.10	0.00	0.10	78.20	1.55
37.23 ₪	0.00 ₪	0.03 ₪	37.26 ₪	

סה"כ צריכה
סה"כ לתשלום

195.61 ₪	תשלום קבוע
0.00 ₪	תשלום עבור גודל חיבור בKVA (0x0)
232.87 ₪	סה"כ לתשלום

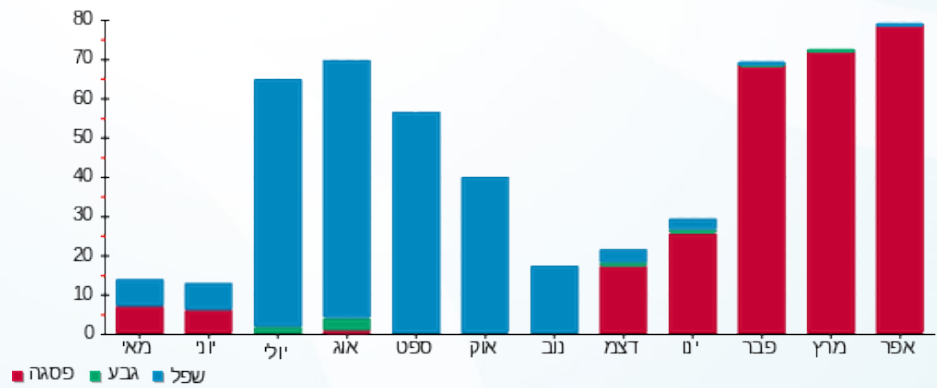
לא כולל מע"מ

התפלגות חיוב בש"ח לפי תעו"ז



פסגה (37.23 ₪)
 גבע (0.00 ₪)
 שפל (0.03 ₪)

הסטוריית צריכה בקוט"ש





01/05/19 תאריך הפקה:
 30/04/19 תאריך קריאה נוכחית:
 01/04/19 תאריך קריאה קודמת:

שם דייר: בניין C - ראשי לוח
 שם אתר: עזריאלי חולון שובל

לקוח/ה נכבד/ה, אנו מתכבדים להגיש את חישוב צריכת החשמל לתקופה 01/04/19 - 30/04/19:

בניין C ראשי לוח - 1 - 16226505(0x0)

סוג תעריף	סוג צריכה	קריאה קודמת	קריאה נוכחית	סה"כ צריכה בקוט"ש	מחיר לקוט"ש בא"ג	סה"כ לתשלום
פרטי חשבון עבור תאריכים:						
777	פסגה	01/04/19	30/04/19	1,747.20	47.67	832.89 ₪
778	גבע	4,676.00	4,958.40	282.40	39.50	111.55 ₪
779	שפל	15,314.40	15,879.60	565.20	32.70	184.82 ₪

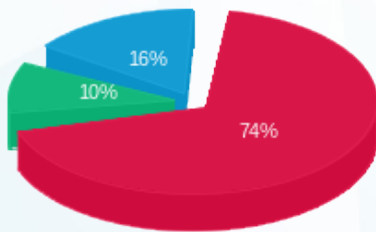
סה"כ לדייר:

פסגה	גבע	שפל	סה"כ	שיא ביקוש
1,747.20	282.40	565.20	2,594.80	16.57
832.89 ₪	111.55 ₪	184.82 ₪	1,129.26 ₪	

סה"כ צריכה
 סה"כ לתשלום

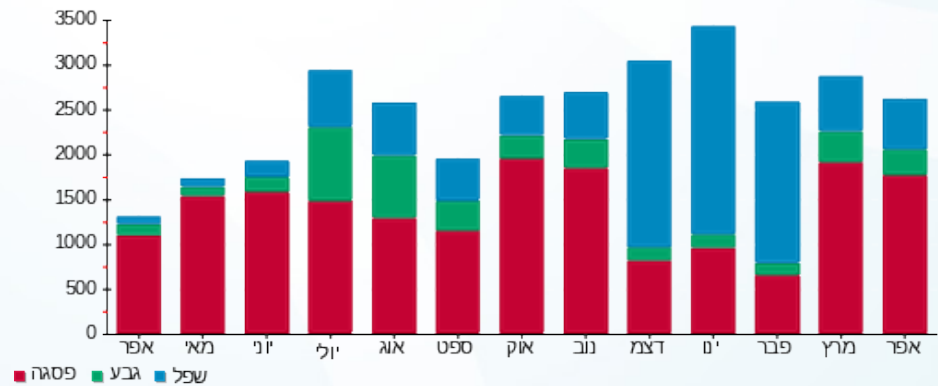
195.61 ₪	תשלום קבוע	
0.00 ₪	תשלום עבור גודל חיבור בKVA (0x0)	
1,324.87 ₪	סה"כ לתשלום	לא כולל מע"מ

התפלגות חיוב בש"ח לפי תע"ז



■ פסגה (832.89 ₪)
 ■ גבע (111.55 ₪)
 ■ שפל (184.82 ₪)

הסטוריית צריכה בקוט"ש





01/05/19 תאריך הפקה:
 30/04/19 תאריך קריאה נוכחית:
 01/04/19 תאריך קריאה קודמת:

שם דייר: בניין C - ראשי מאור
 שם אתר: עזריאלי חולון שובל

לקוח/ה נכבד/ה, אנו מתכבדים להגיש את חישוב צריכת החשמל לתקופה 01/04/19 - 30/04/19:

בניין C - ראשי מאור - 2 - 16224962(0x0)

סוג תעריף	סוג צריכה	קריאה קודמת	קריאה נוכחית	סה"כ צריכה בקוט"ש	מחיר לקוט"ש בא"ג	סה"כ לתשלום
פרטי חשבון עבור תאריכים:						
777	פסגה	01/04/19	30/04/19	307.50	47.67	146.59 ₪
778	גבע	349.20	426.60	77.40	39.50	30.57 ₪
779	שפל	2,400.20	2,481.50	81.30	32.70	26.59 ₪

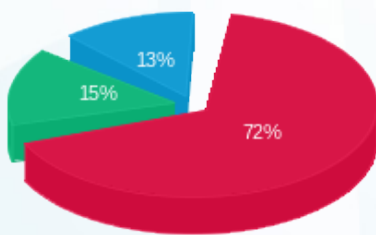
סה"כ לדייר:

פסגה	גבע	שפל	סה"כ	שיא ביקוש
307.50	77.40	81.30	466.20	1.06
146.59 ₪	30.57 ₪	26.59 ₪	203.74 ₪	

סה"כ צריכה
 סה"כ לתשלום

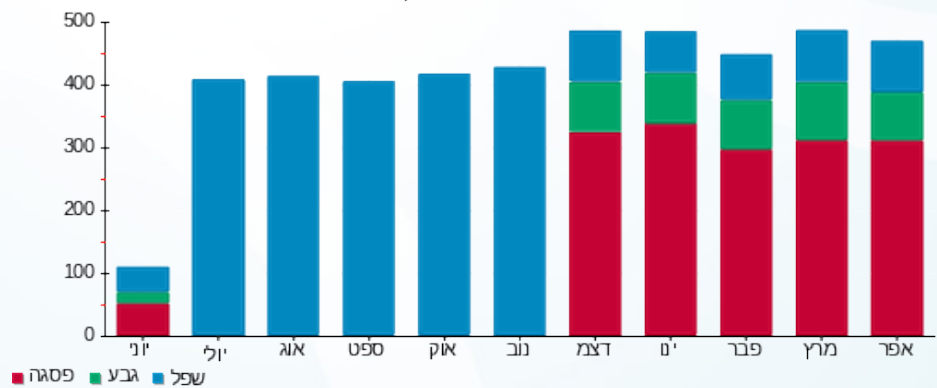
195.61 ₪	תשלום קבוע	
0.00 ₪	תשלום עבור גודל חיבור בKVA (0x0)	
399.35 ₪	סה"כ לתשלום	לא כולל מע"מ

התפלגות חיוב בש"ח לפי תעו"ז



■ פסגה (146.59 ₪)
 ■ גבע (30.57 ₪)
 ■ שפל (26.59 ₪)

הסטוריית צריכה בקוט"ש





01/05/19 תאריך הפקה:
 30/04/19 תאריך קריאה נוכחית:
 01/04/19 תאריך קריאה קודמת:

שם דייר: בניין C - ראשי מעגלים F100-F 111
 שם אתר: עזריאלי חולון שובל

לקוח/ה נכבד/ה, אנו מתכבדים להגיש את חישוב צריכת החשמל לתקופה 01/04/19 - 30/04/19:

ראשי מעגלים - 8 - 15114148(0x0)

סוג תעריף	סוג צריכה	קריאה קודמת	קריאה נוכחית	סה"כ צריכה בקוט"ש	מחיר לקוט"ש בא"ג	סה"כ לתשלום
פרטי חשבון עבור תאריכים:						
777	פסגה	01/04/19	30/04/19	152.20	47.67	72.55 ₪
778	גבע	1,898.61	1,959.51	60.90	39.50	24.06 ₪
779	שפל	4,902.03	4,998.42	96.39	32.70	31.52 ₪

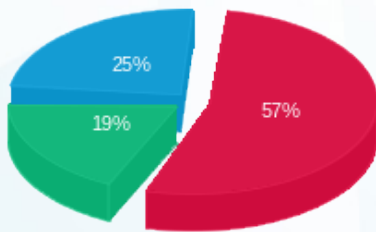
סה"כ לדייר:

פסגה	גבע	שפל	סה"כ	שיא ביקוש
152.20	60.90	96.39	309.49	0.54
₪ 72.55	₪ 24.06	₪ 31.52	₪ 128.13	

סה"כ צריכה
 סה"כ לתשלום

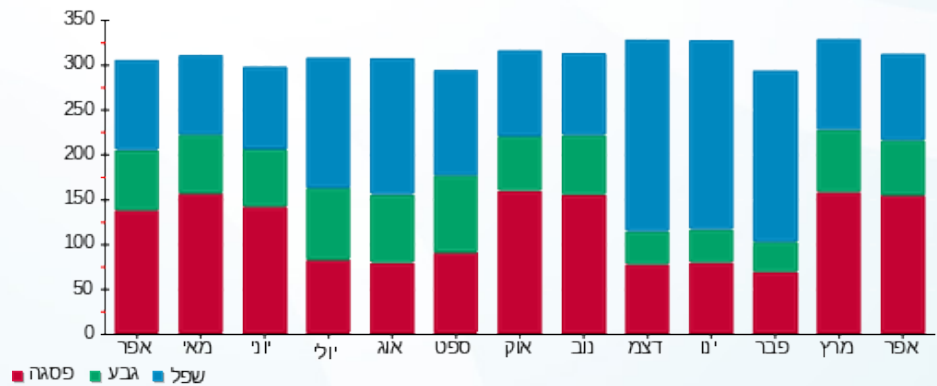
195.61 ₪	תשלום קבוע	
0.00 ₪	תשלום עבור גודל חיבור בKVA (0x0)	
323.74 ₪	סה"כ לתשלום	לא כולל מע"מ

התפלגות חיוב בש"ח לפי תע"ז



פסגה (₪ 72.55)
 גבע (₪ 24.06)
 שפל (₪ 31.52)

הסטוריית צריכה בקוט"ש





01/05/19 תאריך הפקה:
 30/04/19 תאריך קריאה נוכחית:
 01/04/19 תאריך קריאה קודמת:

שם דייר: בניין C - ראשי ציבורי Q21
 שם אתר: עזריאלי חולון שובל

לקוח/ה נכבד/ה, אנו מתכבדים להגיש את חישוב צריכת החשמל לתקופה 01/04/19 - 30/04/19:

ראשי ציבורי 14 - 16226505 (0x0) - Q21

סוג תעריף	סוג צריכה	קריאה קודמת	קריאה נוכחית	סה"כ צריכה בקוט"ש	מחיר לקוט"ש בא"ג	סה"כ לתשלום
פרטי חשבון עבור תאריכים:						
777	פסגה	01/04/19	30/04/19	110.25	47.67	52.56 ₪
778	גבע	789.25	833.40	44.15	39.50	17.44 ₪
779	שפל	1,450.80	1,498.45	47.65	32.70	15.58 ₪

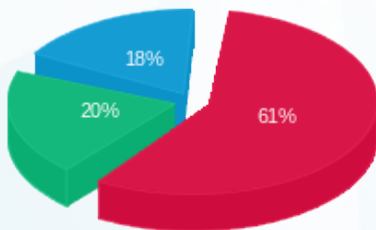
סה"כ לדייר:

פסגה	גבע	שפל	סה"כ	שיא ביקוש
110.25	44.15	47.65	202.05	0.41
52.56 ₪	17.44 ₪	15.58 ₪	85.58 ₪	

סה"כ צריכה
 סה"כ לתשלום

195.61 ₪	תשלום קבוע	
0.00 ₪	תשלום עבור גודל חיבור בKVA (0x0)	
281.19 ₪	סה"כ לתשלום	לא כולל מע"מ

התפלגות חיוב בש"ח לפי תע"ז



פסגה (52.56 ₪)
 גבע (17.44 ₪)
 שפל (15.58 ₪)

הסטוריית צריכה בקוט"ש

