



01/05/19 תאריך הפקדה:
 29/04/19 תאריך קריאה נוכחית:
 01/04/19 תאריך קריאה קודמת:

שם דייר: דיר 4 ק. 9 שר"פ
 שם אתר: קניון אבנת מגדל

לקוח/ה נכבד/ה, אנו מתכבדים להגיש את חישוב צריכת החשמל לתקופה 29/04/19 - 01/04/19:

דייר 4 ק. 9 - 14155691 (0x0)

סוג תעריף	סוג צריכה	קריאה קודמת	קריאה נוכחית	סה"כ צריכה בקוט"ש	מחיר לקוט"ש בא"ג	סה"כ לתשלום
פרטי חשבון עבור תאריכים:						
777	פסגה	01/04/19	29/04/19	1,704.40	47.67	812.49 ₪
778	גבע	13,212.00	13,742.70	530.70	39.50	209.63 ₪
779	שפל	28,851.30	29,544.70	693.40	32.70	226.74 ₪

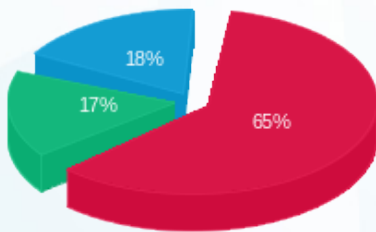
סה"כ לדייר:

פסגה	גבע	שפל	סה"כ	שיא ביקוש
1,704.40	530.70	693.40	2,928.50	8.52
812.49 ₪	209.63 ₪	226.74 ₪	1,248.86 ₪	

סה"כ צריכה
 סה"כ לתשלום

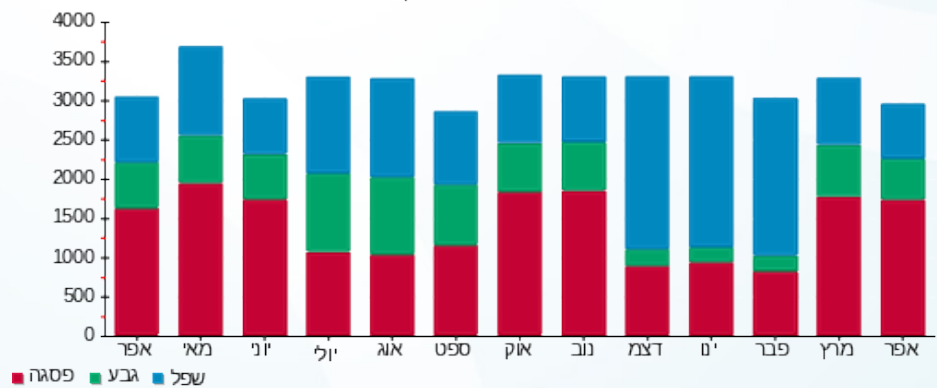
195.61 ₪	תשלום קבוע	
0.00 ₪	תשלום עבור גודל חיבור בKVA (0x0)	
1,444.47 ₪	סה"כ לתשלום	לא כולל מע"מ

התפלגות חיוב בש"ח לפי תעו"ז



■ פסגה (812.49 ₪)
 ■ גבע (209.63 ₪)
 ■ שפל (226.74 ₪)

הסטוריית צריכה בקוט"ש





01/05/19 תאריך הפקה:
 29/04/19 תאריך קריאה נוכחית:
 01/04/19 תאריך קריאה קודמת:

שם דייר: הולמס פלייס
 שם אתר: קניון אבנת מגדל

לקוח/ה נכבד/ה, אנו מתכבדים להגיש את חישוב צריכת החשמל לתקופה 01/04/19 - 29/04/19:

הולמס פלייס - 4 - 16193908(0x0)

סוג תעריף	סוג צריכה	קריאה קודמת	קריאה נוכחית	סה"כ צריכה בקוט"ש	מחיר לקוט"ש בא"ג	סה"כ לתשלום
פרטי חשבון עבור תאריכים:						
777	פסגה	01/04/19	29/04/19	0.00	47.67	0.00 ₪
778	גבע	01/04/19	29/04/19	0.00	39.50	0.00 ₪
779	שפל	01/04/19	29/04/19	0.00	32.70	0.00 ₪

סה"כ לדייר:

פסגה	גבע	שפל	סה"כ	שיא ביקוש
0.00	0.00	0.00	0.00	
0.00 ₪	0.00 ₪	0.00 ₪	0.00 ₪	

סה"כ צריכה
 סה"כ לתשלום

195.61 ₪	תשלום קבוע	
0.00 ₪	תשלום עבור גודל חיבור KVA (0x0)	
195.61 ₪	סה"כ לתשלום	לא כולל מע"מ





01/05/19 תאריך הפקדה:
 29/04/19 תאריך קריאה נוכחית:
 01/04/19 תאריך קריאה קודמת:

שם דייר: חדר כביסה מלון פרימה
 שם אתר: קניון אבנת מגדל

לקוח/ה נכבד/ה, אנו מתכבדים להגיש את חישוב צריכת החשמל לתקופה 01/04/19 - 29/04/19:

חדר כביסה - 3 - 16092187(0x0)

סוג תעריף	סוג צריכה	קריאה קודמת	קריאה נוכחית	סה"כ צריכה בקוט"ש	מחיר לקוט"ש בא"ג	סה"כ לתשלום
פרטי חשבון עבור תאריכים:						
777	פסגה	01/04/19	29/04/19	2,073.80	47.67	988.58 ₪
778	גבע	19,816.40	20,712.00	895.60	39.50	353.76 ₪
779	שפל	19,385.60	19,866.60	481.00	32.70	157.29 ₪

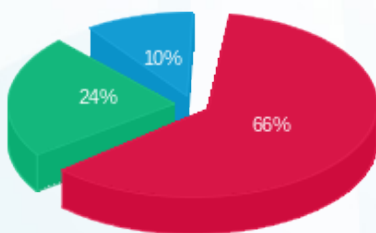
סה"כ לדייר:

פסגה	גבע	שפל	סה"כ	שיא ביקוש
2,073.80	895.60	481.00	3,450.40	23.89
988.58 ₪	353.76 ₪	157.29 ₪	1,499.63 ₪	

סה"כ צריכה
 סה"כ לתשלום

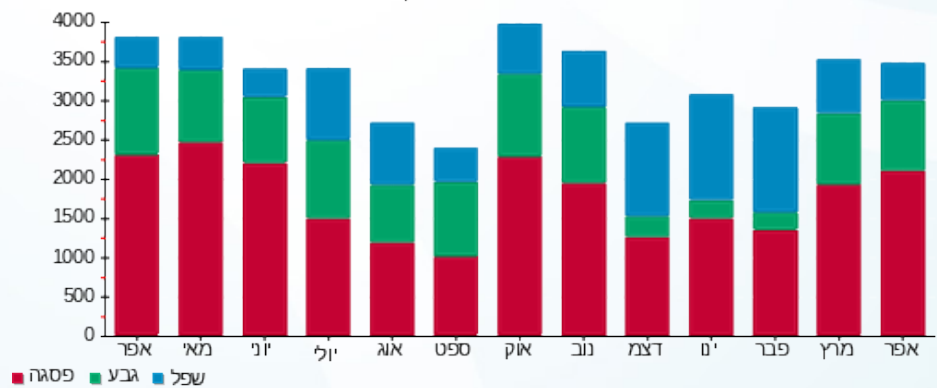
195.61 ₪	תשלום קבוע	
0.00 ₪	תשלום עבור גודל חיבור בKVA (0x0)	
1,695.24 ₪	סה"כ לתשלום	לא כולל מע"מ

התפלגות חיוב בש"ח לפי תע"ז



■ פסגה (988.58 ₪)
 ■ גבע (353.76 ₪)
 ■ שפל (157.29 ₪)

הסטוריית צריכה בקוט"ש





01/05/19 תאריך הפקה:
 29/04/19 תאריך קריאה נוכחית:
 01/04/19 תאריך קריאה קודמת:

שם דייר: מיזוג אוויר על הגג
שם אתר: קניון אבנת מגדל

לקוח/ה נכבד/ה, אנו מתכבדים להגיש את חישוב צריכת החשמל לתקופה 01/04/19 - 29/04/19:

לוח מפוחים - 1 - (0x0)16092188

סוג תעריף	סוג צריכה	קריאה קודמת	קריאה נוכחית	סה"כ צריכה בקוט"ש	מחיר לקוט"ש בא"ג	סה"כ לתשלום
פרטי חשבון עבור תאריכים:			29/04/19	01/04/19		
777	פסגה	71,284.30	73,422.50	2,138.20	47.67	1,019.28 ₪
778	גבע	35,987.40	36,890.50	903.10	39.50	356.72 ₪
779	שפל	104,308.20	106,642.00	2,333.80	32.70	763.15 ₪

לוח משאבות - 2 - (0x0)16092188

סוג תעריף	סוג צריכה	קריאה קודמת	קריאה נוכחית	סה"כ צריכה בקוט"ש	מחיר לקוט"ש בא"ג	סה"כ לתשלום
פרטי חשבון עבור תאריכים:			29/04/19	01/04/19		
777	פסגה	233,550.00	238,173.80	4,623.80	47.67	2,204.17 ₪
778	גבע	128,569.40	130,487.20	1,917.80	39.50	757.53 ₪
779	שפל	245,593.60	250,546.40	4,952.80	32.70	1,619.57 ₪

צילר 4 - 3 - (0x0)16092188

סוג תעריף	סוג צריכה	קריאה קודמת	קריאה נוכחית	סה"כ צריכה בקוט"ש	מחיר לקוט"ש בא"ג	סה"כ לתשלום
פרטי חשבון עבור תאריכים:			29/04/19	01/04/19		
777	פסגה	195,701.60	195,701.60	0.00	47.67	0.00 ₪
778	גבע	94,548.00	94,548.00	0.00	39.50	0.00 ₪
779	שפל	155,952.80	155,952.80	0.00	32.70	0.00 ₪

צילר 4 - 4 - (0x0)16092188

סוג תעריף	סוג צריכה	קריאה קודמת	קריאה נוכחית	סה"כ צריכה בקוט"ש	מחיר לקוט"ש בא"ג	סה"כ לתשלום
פרטי חשבון עבור תאריכים:			29/04/19	01/04/19		
777	פסגה	171,244.80	181,016.00	9,771.20	47.67	4,657.93 ₪
778	גבע	64,017.60	66,724.80	2,707.20	39.50	1,069.34 ₪
779	שפל	97,311.20	101,804.00	4,492.80	32.70	1,469.15 ₪

סה"כ לדיר:

פסגה	גבע	שפל	סה"כ	שיא ביקוש
------	-----	-----	------	-----------





סה"כ לדירה:

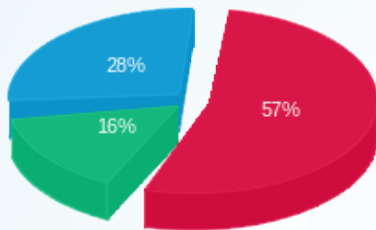
פסגה	גבע	שפל	סה"כ	שיא ביקוש
16,533.20	5,528.10	11,779.40	33,840.70	87.15
₪ 7,881.38	₪ 2,183.60	₪ 3,851.86	₪ 13,916.84	

סה"כ צריכה

סה"כ לתשלום

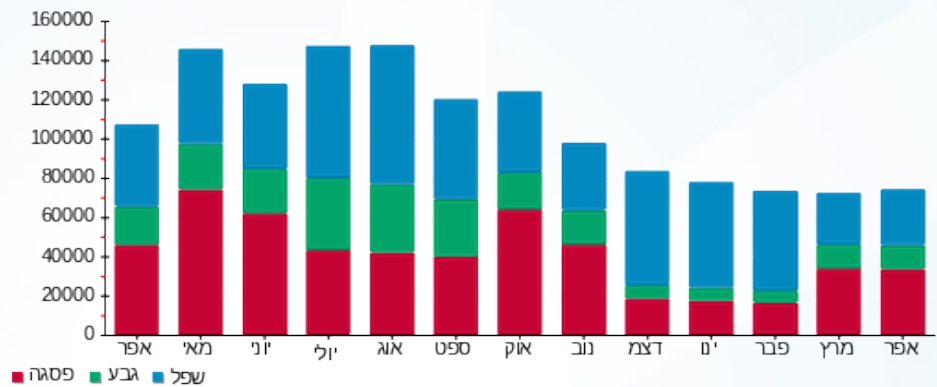
₪ 195.61	תשלום קבוע	
₪ 0.00	תשלום עבור גודל חיבור בKVA (0x0)	
₪ 14,112.45	סה"כ לתשלום	לא כולל מע"מ

התפלגות חיוב בש"ח לפי תע"ז



- פסגה (₪ 7,881.38) 57%
- גבע (₪ 2,183.60) 16%
- שפל (₪ 3,851.86) 28%

הסטוריית צריכה בקוט"ש





01/05/19 תאריך הפקה:
 29/04/19 תאריך קריאה נוכחית:
 01/04/19 תאריך קריאה קודמת:

שם דייר: מלון פרימה
שם אתר: קניון אבנת מגדל

לקוח/ה נכבד/ה, אנו מתכבדים להגיש את חישוב צריכת החשמל לתקופה 01/04/19 - 29/04/19:

מלון פרימה- לוחות חרום ק. 14-18 מעליות 1-2 לוח מ"א חרום 1 - (0x0)15112975 - 5A

סוג תעריף	סוג צריכה	קריאה קודמת	קריאה נוכחית	סה"כ צריכה בקוט"ש	מחיר לקוט"ש בא"ג	סה"כ לתשלום
פרטי חשבון עבור תאריכים:			29/04/19	01/04/19		
777	פסגה	186,348.10	193,463.10	7,115.00	47.67	3,391.72 ₪
778	גבע	101,348.30	104,318.10	2,969.80	39.50	1,173.07 ₪
779	שפל	329,077.40	336,537.40	7,460.00	32.70	2,439.42 ₪

מעלית 3 - 1 - (0x0)15112979

סוג תעריף	סוג צריכה	קריאה קודמת	קריאה נוכחית	סה"כ צריכה בקוט"ש	מחיר לקוט"ש בא"ג	סה"כ לתשלום
פרטי חשבון עבור תאריכים:			29/04/19	01/04/19		
777	פסגה	8,375.80	8,844.40	468.60	47.67	223.38 ₪
778	גבע	3,379.50	3,549.90	170.40	39.50	67.31 ₪
779	שפל	6,540.30	6,723.70	183.40	32.70	59.97 ₪

מלון פרימה- מעליות 4-5 + לוח מ"א חרום + לוח ק.קרקע + לוח מרתף 1 - (0x0)15112994

סוג תעריף	סוג צריכה	קריאה קודמת	קריאה נוכחית	סה"כ צריכה בקוט"ש	מחיר לקוט"ש בא"ג	סה"כ לתשלום
פרטי חשבון עבור תאריכים:			29/04/19	01/04/19		
777	פסגה	20,132.60	20,936.20	803.60	47.67	383.08 ₪
778	גבע	10,956.30	11,289.10	332.80	39.50	131.46 ₪
779	שפל	35,656.80	36,480.10	823.30	32.70	269.22 ₪

מלון פרימה- לוח EAEA + לוחות מטבח- גלריה קרקע ומרתף + לוח לובי - 1 - (0x0)15112995

סוג תעריף	סוג צריכה	קריאה קודמת	קריאה נוכחית	סה"כ צריכה בקוט"ש	מחיר לקוט"ש בא"ג	סה"כ לתשלום
פרטי חשבון עבור תאריכים:			29/04/19	01/04/19		
777	פסגה	273,945.30	286,535.00	12,589.70	47.67	6,001.51 ₪
778	גבע	141,991.70	146,724.00	4,732.30	39.50	1,869.26 ₪
779	שפל	413,661.10	422,713.20	9,052.10	32.70	2,960.04 ₪



ראשי שנאי 2 ק.ג - 1 - 15140055(0x0)

סוג תעריף	סוג צריכה	קריאה קודמת	קריאה נוכחית	סה"כ צריכה בקוט"ש	מחיר לקוט"ש בא"ג	סה"כ לתשלום
פרטי חשבון עבור תאריכים:			29/04/19	01/04/19		
777	פסגה	1,447,757.50	1,478,244.50	30,487.00	47.67	14,533.15 ₪
778	גבע	832,511.40	844,850.40	12,339.00	39.50	4,873.91 ₪
779	שפל	1,872,880.50	1,902,108.30	29,227.80	32.70	9,557.49 ₪

חדר כביסה מלון - 3 - 16092187(0x0)

סוג תעריף	סוג צריכה	קריאה קודמת	קריאה נוכחית	סה"כ צריכה בקוט"ש	מחיר לקוט"ש בא"ג	סה"כ לתשלום
פרטי חשבון עבור תאריכים:			29/04/19	01/04/19		
777	פסגה	45,019.20	47,093.00	2,073.80	47.67	988.58 ₪
778	גבע	19,816.40	20,712.00	895.60	39.50	353.76 ₪
779	שפל	19,385.60	19,866.60	481.00	32.70	157.29 ₪

הנחה

הערה	סה"כ לתשלום
הנחה 4%	-1,977.34 ₪

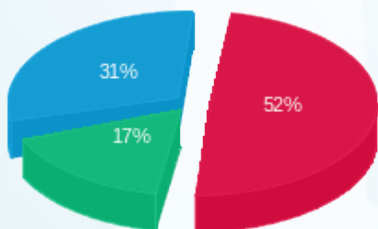
סה"כ לדייר:

פסגה	גבע	שפל	סה"כ	שיא ביקוש
53,537.70	21,439.90	47,227.60	122,205.20	23.89
₪ 25,521.42	₪ 8,468.76	₪ 15,443.43		

סה"כ צריכה
סה"כ לתשלום

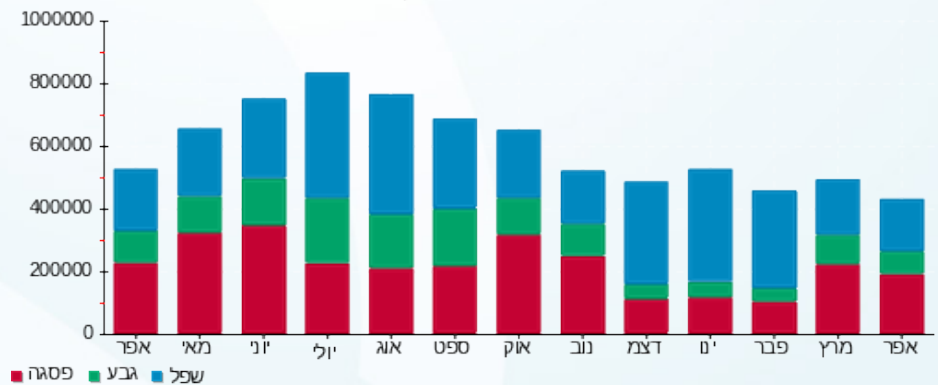
195.61 ₪	תשלום קבוע	
0.00 ₪	תשלום עבור גודל חיבור בKVA (0x0)	
47,651.87 ₪	סה"כ לתשלום	לא כולל מע"מ

התפלגות חיוב בש"ח לפי תעו"ז



פסגה (₪ 25,521.42)
גבע (₪ 8,468.76)
שפל (₪ 15,443.43)

הסטוריית צריכה בקוט"ש





01/05/19 תאריך הפקה:
 29/04/19 תאריך קריאה נוכחית:
 01/04/19 תאריך קריאה קודמת:

שם דייר: מעלית 3
 שם אתר: קניון אבנת מגדל

לקוח/ה נכבד/ה, אנו מתכבדים להגיש את חישוב צריכת החשמל לתקופה 01/04/19 - 29/04/19:

מעלית - 1 - 15112979(0x0)

סוג תעריף	סוג צריכה	קריאה קודמת	קריאה נוכחית	סה"כ צריכה בקוט"ש	מחיר לקוט"ש בא"ג	סה"כ לתשלום
פרטי חשבון עבור תאריכים:						
777	פסגה	01/04/19	29/04/19	468.60	47.67	223.38 ₪
778	גבע	3,379.50	3,549.90	170.40	39.50	67.31 ₪
779	שפל	6,540.30	6,723.70	183.40	32.70	59.97 ₪

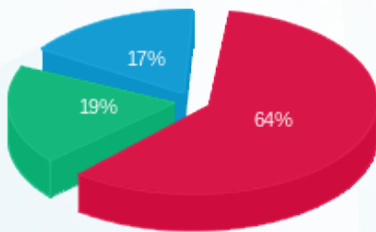
סה"כ לדייר:

פסגה	גבע	שפל	סה"כ	שיא ביקוש
468.60	170.40	183.40	822.40	
223.38 ₪	67.31 ₪	59.97 ₪	350.66 ₪	

סה"כ צריכה
 סה"כ לתשלום

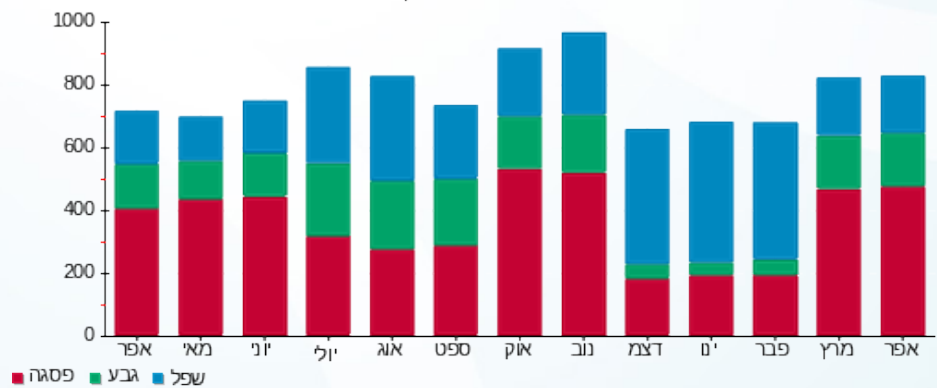
195.61 ₪	תשלום קבוע	
0.00 ₪	תשלום עבור גודל חיבור בKVA (0x0)	
546.27 ₪	סה"כ לתשלום	לא כולל מע"מ

התפלגות חיוב בש"ח לפי תעו"ז



■ פסגה (223.38 ₪)
 ■ גבע (67.31 ₪)
 ■ שפל (59.97 ₪)

הסטוריית צריכה בקוט"ש





01/05/19 תאריך הפקה:
 29/04/19 תאריך קריאה נוכחית:
 01/04/19 תאריך קריאה קודמת:

שם דייר: צריכה ציבורית מגדל
שם אתר: קניון אבנת מגדל

לקוח/ה נכבד/ה, אנו מתכבדים להגיש את חישוב צריכת החשמל לתקופה 01/04/19 - 29/04/19:

דייר ק. 9 ראשי חיוני שר"פ - 4 - 14155691(0x0)

סוג תעריף	סוג צריכה	קריאה קודמת	קריאה נוכחית	סה"כ צריכה בקוט"ש	מחיר לקוט"ש בא"ג	סה"כ לתשלום
פרטי חשבון עבור תאריכים:			29/04/19	01/04/19		
777	פסגה	31,218.80	32,923.20	-1,704.40	47.67	₪ -812.49
778	גבע	13,212.00	13,742.70	-530.70	39.50	₪ -209.63
779	שפל	28,851.30	29,544.70	-693.40	32.70	₪ -226.74

חדר בזק - 1 - 14155693(0x0)

סוג תעריף	סוג צריכה	קריאה קודמת	קריאה נוכחית	סה"כ צריכה בקוט"ש	מחיר לקוט"ש בא"ג	סה"כ לתשלום
פרטי חשבון עבור תאריכים:			29/04/19	01/04/19		
777	פסגה	3,724.20	3,759.30	-35.10	47.67	₪ -16.73
778	גבע	1,868.05	1,879.40	-11.35	39.50	₪ -4.48
779	שפל	5,176.60	5,209.95	-33.35	32.70	₪ -10.91

ק 10. טופ בלינסון - חיוני - 3 - 14155720(0x0)

סוג תעריף	סוג צריכה	קריאה קודמת	קריאה נוכחית	סה"כ צריכה בקוט"ש	מחיר לקוט"ש בא"ג	סה"כ לתשלום
פרטי חשבון עבור תאריכים:			29/04/19	01/04/19		
777	פסגה	885.80	940.90	-55.10	47.67	₪ -26.27
778	גבע	411.90	430.40	-18.50	39.50	₪ -7.31
779	שפל	1,072.70	1,105.20	-32.50	32.70	₪ -10.63

מעלית 3 - 1 - 15112979(0x0)

סוג תעריף	סוג צריכה	קריאה קודמת	קריאה נוכחית	סה"כ צריכה בקוט"ש	מחיר לקוט"ש בא"ג	סה"כ לתשלום
פרטי חשבון עבור תאריכים:			29/04/19	01/04/19		
777	פסגה	8,375.80	8,844.40	-468.60	47.67	₪ -223.38
778	גבע	3,379.50	3,549.90	-170.40	39.50	₪ -67.31
779	שפל	6,540.30	6,723.70	-183.40	32.70	₪ -59.97





לוח חשמל לובי ראשי - 1 - 16092187(0x0)

סוג תעריף	סוג צריכה	קריאה קודמת	קריאה נוכחית	סה"כ צריכה בקוט"ש	מחיר לקוט"ש בא"ג	סה"כ לתשלום
פרטי חשבון עבור תאריכים:			29/04/19	01/04/19		
777	פסגה	28,313.70	30,347.40	2,033.70	47.67	969.46 ₪
778	גבע	10,954.50	11,520.80	566.30	39.50	223.69 ₪
779	שפל	22,245.10	22,998.50	753.40	32.70	246.36 ₪

לוח חירום ראשי קומה 5 - 1 - 16193908(0x0)

סוג תעריף	סוג צריכה	קריאה קודמת	קריאה נוכחית	סה"כ צריכה בקוט"ש	מחיר לקוט"ש בא"ג	סה"כ לתשלום
פרטי חשבון עבור תאריכים:			29/04/19	01/04/19		
777	פסגה	62,957.20	67,221.20	4,264.00	47.67	2,032.65 ₪
778	גבע	32,119.00	33,784.60	1,665.60	39.50	657.91 ₪
779	שפל	97,676.20	101,785.20	4,109.00	32.70	1,343.64 ₪

לוח חינונים קומה 5 - 2 - 16193908(0x0)

סוג תעריף	סוג צריכה	קריאה קודמת	קריאה נוכחית	סה"כ צריכה בקוט"ש	מחיר לקוט"ש בא"ג	סה"כ לתשלום
פרטי חשבון עבור תאריכים:			29/04/19	01/04/19		
777	פסגה	25,463.30	26,924.40	1,461.10	47.67	696.51 ₪
778	גבע	14,034.90	14,608.70	573.80	39.50	226.65 ₪
779	שפל	42,283.10	43,758.20	1,475.10	32.70	482.36 ₪

לוח חינוני קומה 5 - 3 - 16193908(0x0)

סוג תעריף	סוג צריכה	קריאה קודמת	קריאה נוכחית	סה"כ צריכה בקוט"ש	מחיר לקוט"ש בא"ג	סה"כ לתשלום
פרטי חשבון עבור תאריכים:			29/04/19	01/04/19		
777	פסגה	53,485.80	56,782.40	3,296.60	47.67	1,571.49 ₪
778	גבע	25,442.00	26,580.90	1,138.90	39.50	449.87 ₪
779	שפל	73,762.80	76,304.10	2,541.30	32.70	831.01 ₪

סה"כ לדיר:

פסגה	גבע	שפל	סה"כ	שיא ביקוש
8,792.20	3,213.65	7,936.15	19,942.00	130.73
₪ 4,191.24	₪ 1,269.39	₪ 2,595.12	₪ 8,055.75	

סה"כ צריכה
סה"כ לתשלום

₪ 0.00	תשלום קבוע	
₪ 0.00	תשלום עבור גודל חיבור בKVA (0x0)	
₪ 8,055.75	סה"כ לתשלום	לא כולל מע"מ





01/05/19 תאריך הפקה:
 29/04/19 תאריך קריאה נוכחית:
 01/04/19 תאריך קריאה קודמת:

שם דייר: ק 10 טופ בלינסון
 שם אתר: קניון אבנת מגדל

לקוח/ה נכבד/ה, אנו מתכבדים להגיש את חישוב צריכת החשמל לתקופה 01/04/19 - 29/04/19:

דייר ק 10 - 3 - 14155720(0x0)

סוג תעריף	סוג צריכה	קריאה קודמת	קריאה נוכחית	סה"כ צריכה בקוט"ש	מחיר לקוט"ש בא"ג	סה"כ לתשלום
פרטי חשבון עבור תאריכים:						
777	פסגה	01/04/19	29/04/19	55.10	47.67	26.27 ₪
778	גבע	411.90	430.40	18.50	39.50	7.31 ₪
779	שפל	1,072.70	1,105.20	32.50	32.70	10.63 ₪

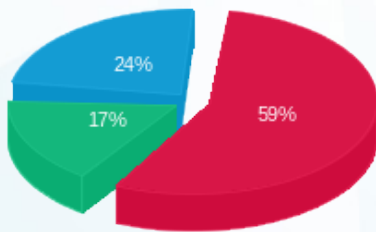
סה"כ לדייר:

פסגה	גבע	שפל	סה"כ	שיא ביקוש
55.10	18.50	32.50	106.10	130.73
26.27 ₪	7.31 ₪	10.63 ₪	44.20 ₪	

סה"כ צריכה
 סה"כ לתשלום

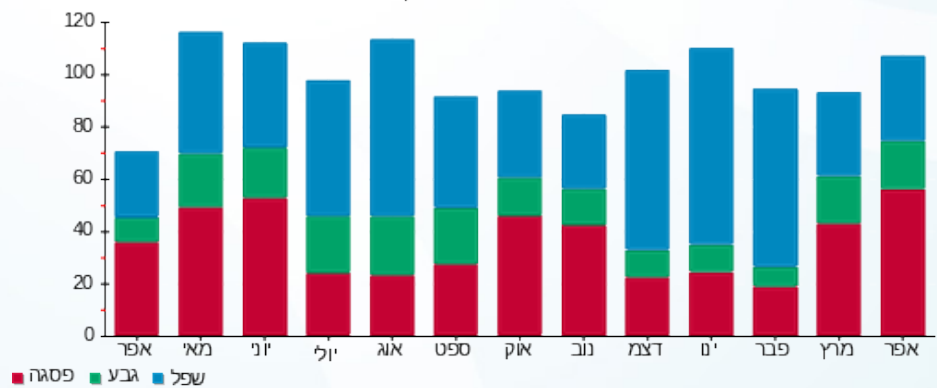
195.61 ₪	תשלום קבוע	
0.00 ₪	תשלום עבור גודל חיבור בKVA (0x0)	
239.81 ₪	סה"כ לתשלום	לא כולל מע"מ

התפלגות חיוב בש"ח לפי תעו"ז



■ פסגה (26.27 ₪)
 ■ גבע (7.31 ₪)
 ■ שפל (10.63 ₪)

הסטוריית צריכה בקוט"ש



01/05/19 תאריך הפקה:
 29/04/19 תאריך קריאה נוכחית:
 01/04/19 תאריך קריאה קודמת:

שם דייר: ק. 10 טופ בלינסון בלתי חיוני
 שם אתר: קניון אבנת מגדל

לקוח/ה נכבד/ה, אנו מתכבדים להגיש את חישוב צריכת החשמל לתקופה 01/04/19 - 29/04/19:

טופ בלינסון ק. 10 בלתי חיוני - 4 - 16092187(0x0)

סוג תעריף	סוג צריכה	קריאה קודמת	קריאה נוכחית	סה"כ צריכה בקוט"ש	מחיר לקוט"ש בא"ג	סה"כ לתשלום
פרטי חשבון עבור תאריכים:						
777	פסגה	01/04/19	29/04/19	3,544.80	47.67	1,689.81 ₪
778	גבע	32,108.40	33,624.00	1,515.60	39.50	598.66 ₪
779	שפל	95,738.40	99,099.60	3,361.20	32.70	1,099.11 ₪

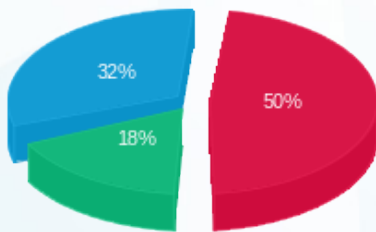
סה"כ לדייר:

פסגה	גבע	שפל	סה"כ	שיא ביקוש
3,544.80	1,515.60	3,361.20	8,421.60	35.35
1,689.81 ₪	598.66 ₪	1,099.11 ₪	3,387.58 ₪	

סה"כ צריכה
 סה"כ לתשלום

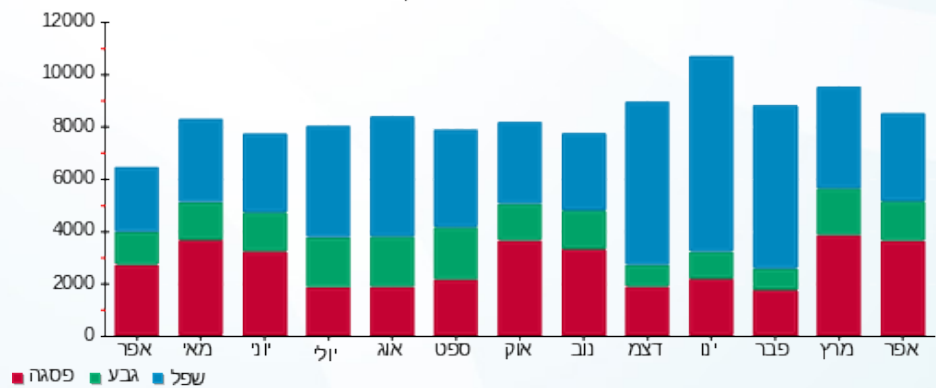
195.61 ₪	תשלום קבוע	
0.00 ₪	תשלום עבור גודל חיבור בKVA (0x0)	
3,583.19 ₪	סה"כ לתשלום	לא כולל מע"מ

התפלגות חיוב בש"ח לפי תע"ז



פסגה (1,689.81 ₪) 18%
 גבע (598.66 ₪) 32%
 שפל (1,099.11 ₪) 50%

הסטוריית צריכה בקוט"ש





01/05/19 תאריך הפקה:
 29/04/19 תאריך קריאה נוכחית:
 01/04/19 תאריך קריאה קודמת:

שם דייר: ק. 9 שר"פ ראשי בלתי חיוני
 שם אתר: קניון אבנת מגדל

לקוח/ה נכבד/ה, אנו מתכבדים להגיש את חישוב צריכת החשמל לתקופה 01/04/19 - 29/04/19:

ק. 9 בלתי חיוני - 3 - 14155691(0x0)

סוג תעריף	סוג צריכה	קריאה קודמת	קריאה נוכחית	סה"כ צריכה בקוט"ש	מחיר לקוט"ש בא"ג	סה"כ לתשלום
פרטי חשבון עבור תאריכים:						
777	פסגה	01/04/19	29/04/19	3,586.00	47.67	1,709.45 ₪
778	גבע	26,652.40	27,848.40	1,196.00	39.50	472.42 ₪
779	שפל	57,391.20	59,024.40	1,633.20	32.70	534.06 ₪

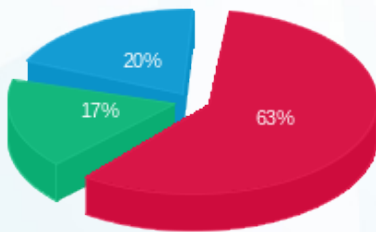
סה"כ לדייר:

פסגה	גבע	שפל	סה"כ	שיא ביקוש
3,586.00	1,196.00	1,633.20	6,415.20	35.54
1,709.45 ₪	472.42 ₪	534.06 ₪	2,715.92 ₪	

סה"כ צריכה
 סה"כ לתשלום

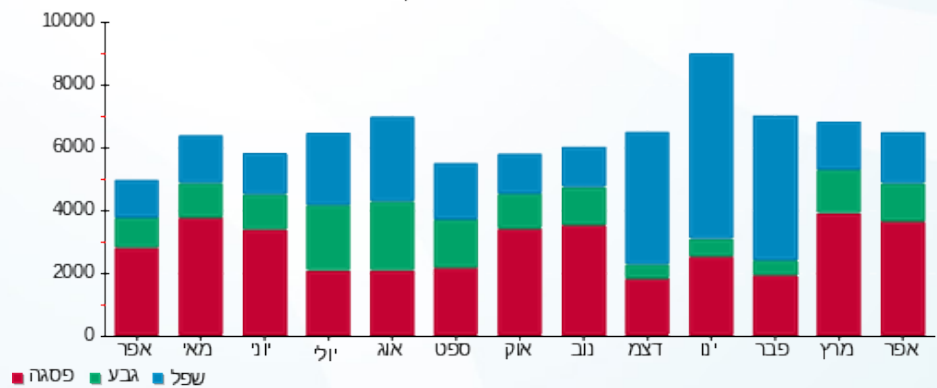
195.61 ₪	תשלום קבוע	
0.00 ₪	תשלום עבור גודל חיבור בKVA (0x0)	
2,911.53 ₪	סה"כ לתשלום	לא כולל מע"מ

התפלגות חיוב בש"ח לפי תע"ז



פסגה (1,709.45 ₪) 63%
 גבע (472.42 ₪) 17%
 שפל (534.06 ₪) 20%

הסטוריית צריכה בקוט"ש





01/05/19 תאריך הפקדה:
 29/04/19 תאריך קריאה נוכחית:
 01/04/19 תאריך קריאה קודמת:

שם דייר: קומה 12 - אור השן
 שם אתר: קניון אבנת מגדל

לקוח/ה נכבד/ה, אנו מתכבדים להגיש את חישוב צריכת החשמל לתקופה 01/04/19 - 29/04/19:

אור השן - 3 - 14155707(0x0)

סוג תעריף	סוג צריכה	קריאה קודמת	קריאה נוכחית	סה"כ צריכה בקוט"ש	מחיר לקוט"ש בא"ג	סה"כ לתשלום
פרטי חשבון עבור תאריכים:						
777	פסגה	01/04/19	29/04/19	382.40	47.67	182.29 ₪
778	גבע	533.50	601.70	68.20	39.50	26.94 ₪
779	שפל	1,914.10	2,044.50	130.40	32.70	42.64 ₪

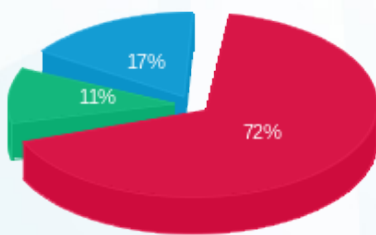
סה"כ לדייר:

פסגה	גבע	שפל	סה"כ	שיא ביקוש
382.40	68.20	130.40	581.00	2.67
182.29 ₪	26.94 ₪	42.64 ₪	251.87 ₪	

סה"כ צריכה
 סה"כ לתשלום

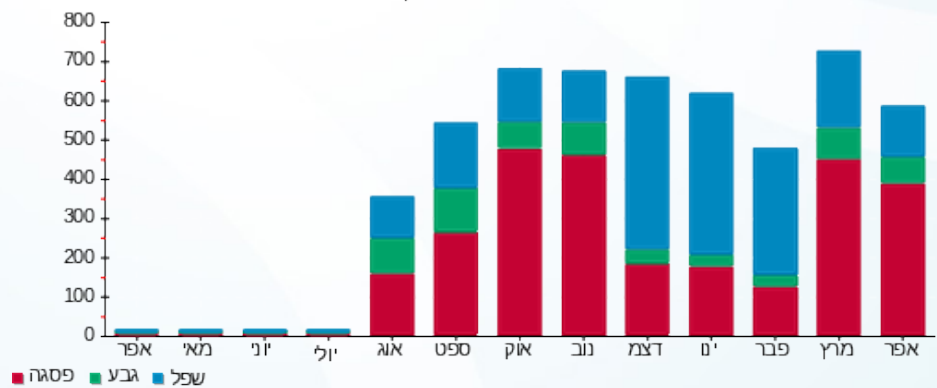
195.61 ₪	תשלום קבוע	
0.00 ₪	תשלום עבור גודל חיבור בKVA (0x0)	
447.48 ₪	סה"כ לתשלום	לא כולל מע"מ

התפלגות חיוב בש"ח לפי תעו"ז



פסגה (182.29 ₪) 72%
 גבע (26.94 ₪) 11%
 שפל (42.64 ₪) 17%

הסטוריית צריכה בקוט"ש





01/05/19

תאריך הפקדה:

שם דייר: קומה 12 מכבי דנט

29/04/19

תאריך קריאה נוכחית:

שם אתר: קניון אבנת מגדל

01/04/19

תאריך קריאה קודמת:

לקוח/ה נכבד/ה, אנו מתכבדים להגיש את חישוב צריכת החשמל לתקופה 01/04/19 - 29/04/19:

קומה 12 מכבי דנט - 4 - 14155707(0x0)

סוג תעריף	סוג צריכה	קריאה קודמת	קריאה נוכחית	סה"כ צריכה בקוט"ש	מחיר לקוט"ש בא"ג	סה"כ לתשלום
פרטי חשבון עבור תאריכים:						
777	פסגה	01/04/19	29/04/19	5,436.40	47.67	2,591.53 ₪
778	גבע	16,626.00	17,969.60	1,343.60	39.50	530.72 ₪
779	שפל	23,509.60	24,373.60	864.00	32.70	282.53 ₪

סה"כ לדייר:

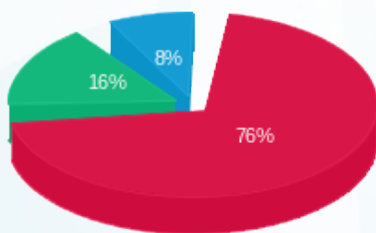
פסגה	גבע	שפל	סה"כ	שיא ביקוש
5,436.40	1,343.60	864.00	7,644.00	33.10
2,591.53 ₪	530.72 ₪	282.53 ₪	3,404.78 ₪	

סה"כ צריכה

סה"כ לתשלום

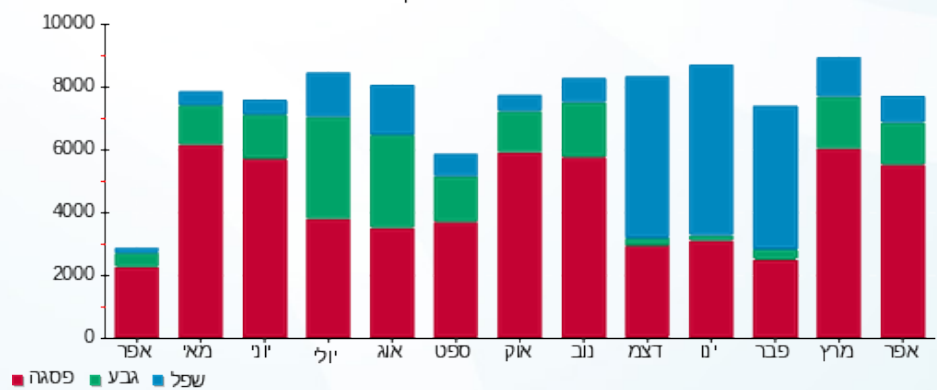
195.61 ₪	תשלום קבוע	
0.00 ₪	תשלום עבור גודל חיבור בKVA (0x0)	
3,600.39 ₪	סה"כ לתשלום	לא כולל מע"מ

התפלגות חיוב בש"ח לפי תעו"ז



- פסגה (2,591.53 ₪)
- גבע (530.72 ₪)
- שפל (282.53 ₪)

הסטוריית צריכה בקוט"ש



- פסגה
- גבע
- שפל





01/05/19 תאריך הפקה:
 29/04/19 תאריך קריאה נוכחית:
 01/04/19 תאריך קריאה קודמת:

שם דייר: ריגנס ק. 11
 שם אתר: קניון אבנת מגדל

לקוח/ה נכבד/ה, אנו מתכבדים להגיש את חישוב צריכת החשמל לתקופה 01/04/19 - 29/04/19:

ריגנס בלתי חיוני 11 - 1 - 14155765(0x0)

סוג תעריף	סוג צריכה	קריאה קודמת	קריאה נוכחית	סה"כ צריכה בקוט"ש	מחיר לקוט"ש בא"ג	סה"כ לתשלום
פרטי חשבון עבור תאריכים:			01/04/19	29/04/19		
777	פסגה	26,892.40	29,159.60	2,267.20	47.67	1,080.77 ₪
778	גבע	10,973.20	11,634.00	660.80	39.50	261.02 ₪
779	שפל	36,763.60	38,153.60	1,390.00	32.70	454.53 ₪

ריגנס חיוני 2 - 2 - 14155765(0x0)

סוג תעריף	סוג צריכה	קריאה קודמת	קריאה נוכחית	סה"כ צריכה בקוט"ש	מחיר לקוט"ש בא"ג	סה"כ לתשלום
פרטי חשבון עבור תאריכים:			01/04/19	29/04/19		
777	פסגה	2,833.65	3,094.20	260.55	47.67	124.20 ₪
778	גבע	1,518.30	1,626.45	108.15	39.50	42.72 ₪
779	שפל	4,745.80	5,024.70	278.90	32.70	91.20 ₪

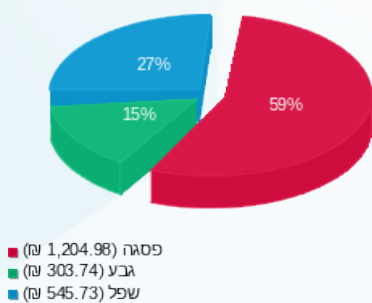
סה"כ לדייר:

פסגה	גבע	שפל	סה"כ	שיא ביקוש
2,527.75	768.95	1,668.90	4,965.60	523.58
1,204.98 ₪	303.74 ₪	545.73 ₪	2,054.44 ₪	

סה"כ צריכה
 סה"כ לתשלום

195.61 ₪	תשלום קבוע	
0.00 ₪	תשלום עבור גודל חיבור בKVA (0x0)	
2,250.05 ₪	סה"כ לתשלום	לא כולל מע"מ

התפלגות חיוב בש"ח לפי תע"ז



הסטוריית צריכה בקוט"ש

