

02/05/19 תאריך הפקה:
 30/04/19 תאריך קריאה נוכחית:
 31/03/19 תאריך קריאה קודמת:

שם דייר: בניין A - אינטרנט בית חווה 1-
 שם אתר: מגדלי אור

לקוח/ה נכבד/ה, אנו מתכבדים להגיש את חישוב צריכת החשמל לתקופה 30/04/19 - 31/03/19:

לוח מ"א - חוות שרתים - 8 - (0x0)00024405

סוג תעריף	סוג צריכה	קריאה קודמת	קריאה נוכחית	סה"כ צריכה בקוט"ש	מחיר לקוט"ש בא"ג	סה"כ לתשלום
			30/04/19	31/03/19	פרטי חשבון עבור תאריכים:	
777	פסגה	3,610.33	4,856.02	1,245.68	47.67	593.82 ₪
778	גבע	1,649.33	2,092.33	443.00	39.50	174.99 ₪
779	שפל	7,456.49	8,654.45	1,197.95	32.70	391.73 ₪

חוות שרתים - 6 - (0x0)00024613

סוג תעריף	סוג צריכה	קריאה קודמת	קריאה נוכחית	סה"כ צריכה בקוט"ש	מחיר לקוט"ש בא"ג	סה"כ לתשלום
			30/04/19	31/03/19	פרטי חשבון עבור תאריכים:	
777	פסגה	3,921,661.79	3,967,444.69	45,782.89	47.67	21,824.70 ₪
778	גבע	2,529,292.12	2,546,980.36	17,688.23	39.50	6,986.85 ₪
779	שפל	659,051.61	705,716.63	46,665.02	32.70	15,259.46 ₪

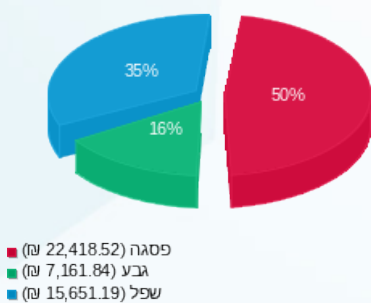
סה"כ לדירה:

פסגה	גבע	שפל	סה"כ	שיא ביקוש
47,028.58	18,131.24	47,862.98	113,022.79	165.98
₪ 22,418.52	₪ 7,161.84	₪ 15,651.19	₪ 45,231.55	

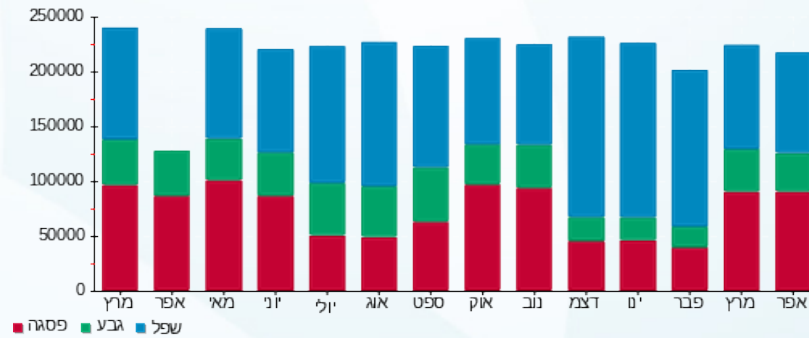
סה"כ צריכה
 סה"כ לתשלום

195.61 ₪	תשלום קבוע	
0.00 ₪	תשלום עבור גודל חיבור בKVA (0x0)	
45,427.16 ₪	סה"כ לתשלום	לא כולל מע"מ

התפלגות חיוב בש"ח לפי תע"ז



הסטוריית צריכה בקוט"ש



02/05/19

תאריך הפקה:

שם דייר: בניין A - בורדרפרי

30/04/19

תאריך קריאה נוכחית:

שם אתר: מגדלי אור

31/03/19

תאריך קריאה קודמת:

לקוח/ה נכבד/ה, אנו מתכבדים להגיש את חישוב צריכת החשמל לתקופה **30/04/19 - 31/03/19**:

ברודפרי - 8 - 00024620 (0x0)

סה"כ לתשלום	מחיר לקוט"ש בא"ג	סה"כ צריכה בקוט"ש	קריאה נוכחית	קריאה קודמת	סוג צריכה	סוג תעריף
			30/04/19	31/03/19		פרטי חשבון עבור תאריכים:
₪ 312.37	47.67	655.28	56,759.50	56,104.22	פסגה	777
₪ 35.87	39.50	90.81	16,700.76	16,609.95	גבע	778
₪ 59.39	32.70	181.63	51,751.47	51,569.84	שפל	779

סה"כ לדיר:

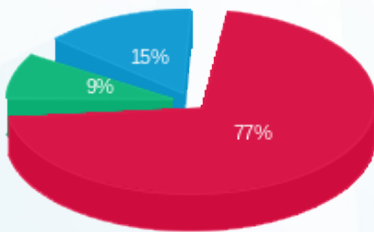
שיא ביקוש	סה"כ	שפל	גבע	פסגה
3.39	927.71	181.63	90.81	655.28
	₪ 407.63	₪ 59.39	₪ 35.87	₪ 312.37

סה"כ צריכה

סה"כ לתשלום

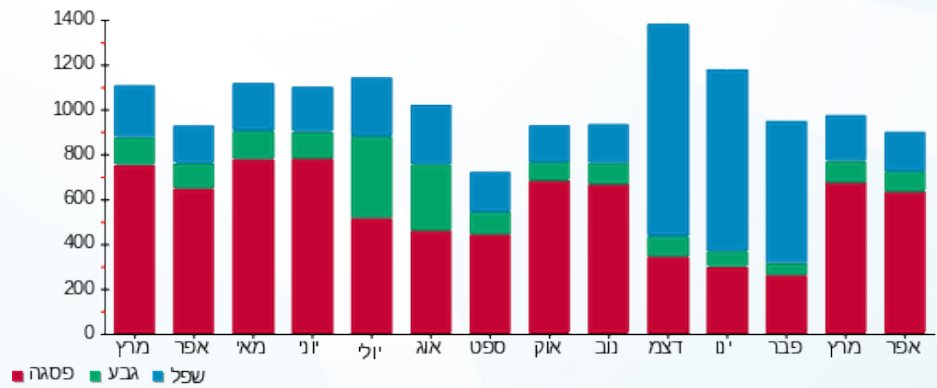
₪ 195.61	תשלום קבוע	
₪ 0.00	תשלום עבור גודל חיבור בKVA (0x0)	
₪ 603.24	סה"כ לתשלום	לא כולל מע"מ

התפלגות חיוב בש"ח לפי תעו"ז



- פסגה (₪ 312.37) 77%
- גבע (₪ 35.87) 9%
- שפל (₪ 59.39) 15%

הסטוריית צריכה בקוט"ש





02/05/19

תאריך הפקדה:

שם דייר: בניין A - בורדרפרי 2

30/04/19

תאריך קריאה נוכחית:

שם אתר: מגדלי אור

31/03/19

תאריך קריאה קודמת:

לקוח/ה נכבד/ה, אנו מתכבדים להגיש את חישוב צריכת החשמל לתקופה **30/04/19 - 31/03/19**:

בורדרפרי 2 - 5 - 00024620 (0x0)

סוג תעריף	סוג צריכה	קריאה קודמת	קריאה נוכחית	סה"כ צריכה בקוט"ש	מחיר לקוט"ש בא"ג	סה"כ לתשלום
		31/03/19	30/04/19			
777	פסגה	696,658.56	702,527.33	5,868.77	47.67	2,797.64 ₪
778	גבע	329,934.54	330,709.12	774.58	39.50	305.96 ₪
779	שפל	491,563.71	492,798.99	1,235.28	32.70	403.94 ₪

סה"כ לדיר:

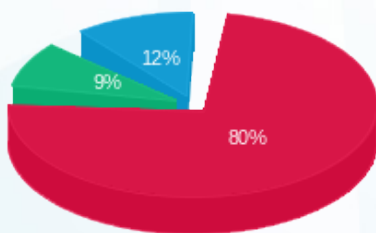
פסגה	גבע	שפל	סה"כ	שיא ביקוש
5,868.77	774.58	1,235.28	7,878.62	27.15
2,797.64 ₪	305.96 ₪	403.94 ₪	3,507.54 ₪	

סה"כ צריכה

סה"כ לתשלום

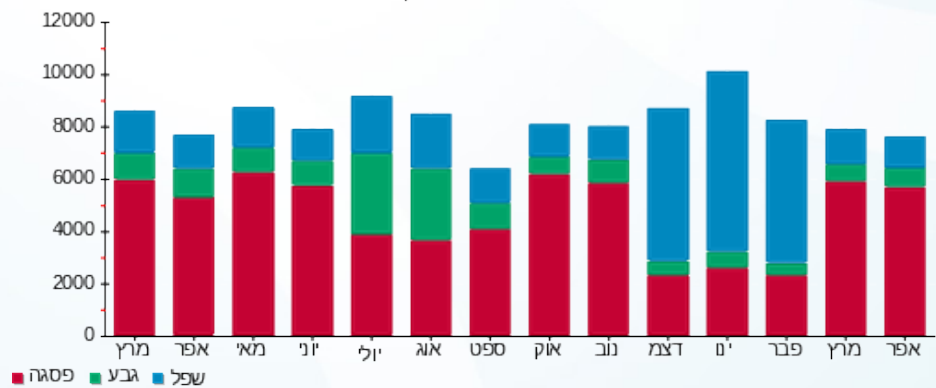
195.61 ₪	תשלום קבוע	
0.00 ₪	תשלום עבור גודל חיבור בKVA (0x0)	
3,703.15 ₪	סה"כ לתשלום	לא כולל מע"מ

התפלגות חיוב בש"ח לפי תעו"ז



- פסגה (2,797.64 ₪) 80%
- גבע (305.96 ₪) 9%
- שפל (403.94 ₪) 12%

הסטוריית צריכה בקוט"ש



02/05/19 תאריך הפקדה:
 30/04/19 תאריך קריאה נוכחית:
 31/03/19 תאריך קריאה קודמת:

שם דייר: בניין A - בת אור תעשיות
 שם אתר: מגדלי אור

לקוח/ה נכבד/ה, אנו מתכבדים להגיש את חישוב צריכת החשמל לתקופה 30/04/19 - 31/03/19:

בת אור תעשיות - 6 - 00024589(0x0)

סוג תעריף	סוג צריכה	קריאה קודמת	קריאה נוכחית	סה"כ צריכה בקוט"ש	מחיר לקוט"ש בא"ג	סה"כ לתשלום
		31/03/19	30/04/19			
777	פסגה	23,511.00	23,794.39	283.39	47.67	135.09 ₪
778	גבע	7,460.60	7,490.91	30.31	39.50	11.97 ₪
779	שפל	13,840.93	13,902.57	61.65	32.70	20.16 ₪

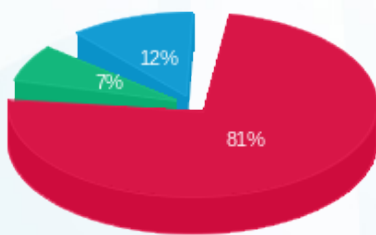
סה"כ לדייר:

פסגה	גבע	שפל	סה"כ	שיא ביקוש
283.39	30.31	61.65	375.35	2.50
135.09 ₪	11.97 ₪	20.16 ₪	167.22 ₪	

סה"כ צריכה
 סה"כ לתשלום

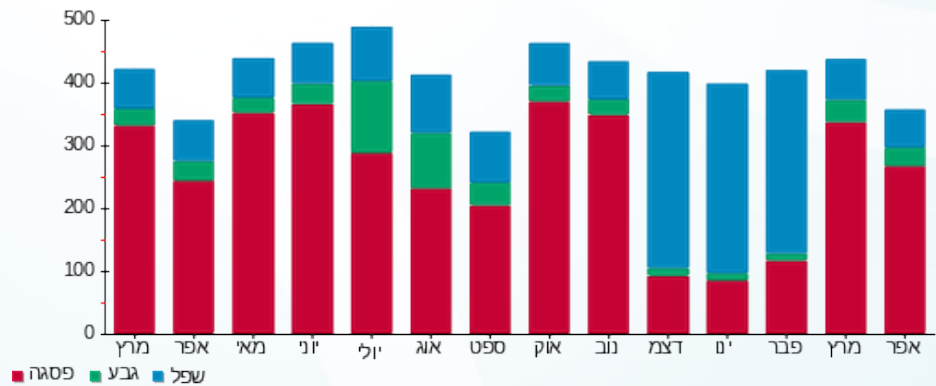
195.61 ₪	תשלום קבוע	
0.00 ₪	תשלום עבור גודל חיבור בKVA (0x0)	
362.83 ₪	סה"כ לתשלום	לא כולל מע"מ

התפלגות חיוב בש"ח לפי תע"ז



■ פסגה (135.09 ₪)
 ■ גבע (11.97 ₪)
 ■ שפל (20.16 ₪)

הסטוריית צריכה בקוט"ש





02/05/19 תאריך הפקה:
 30/04/19 תאריך קריאה נוכחית:
 31/03/19 תאריך קריאה קודמת:

שם דייר: בניין A - ג.א.ג.א.
 שם אתר: מגדלי אור

לקוח/ה נכבד/ה, אנו מתכבדים להגיש את חישוב צריכת החשמל לתקופה 30/04/19 - 31/03/19:
ג.א.ג.א ראשי - 3 - (0x0)00024405

סוג תעריף	סוג צריכה	קריאה קודמת	קריאה נוכחית	סה"כ צריכה בקוט"ש	מחיר לקוט"ש בא"ג	סה"כ לתשלום
			30/04/19	31/03/19	פרטי חשבון עבור תאריכים:	
777	פסגה	1,200,421.13	1,213,615.28	13,194.15	47.67	6,289.65 ₪
778	גבע	803,099.44	808,188.52	5,089.08	39.50	2,010.19 ₪
779	שפל	983,846.22	993,829.06	9,982.85	32.70	3,264.39 ₪

ג.א.ג.א שחרור עשן - 6 - (0x0)00024405

סוג תעריף	סוג צריכה	קריאה קודמת	קריאה נוכחית	סה"כ צריכה בקוט"ש	מחיר לקוט"ש בא"ג	סה"כ לתשלום
			30/04/19	31/03/19	פרטי חשבון עבור תאריכים:	
777	פסגה	6,406.68	6,408.79	2.11	47.67	1.01 ₪
778	גבע	4,609.37	4,610.15	0.78	39.50	0.31 ₪
779	שפל	10,855.02	10,857.14	2.12	32.70	0.69 ₪

לוח סינון ג.א.ג.א - 8 - (0x0)00024626

סוג תעריף	סוג צריכה	קריאה קודמת	קריאה נוכחית	סה"כ צריכה בקוט"ש	מחיר לקוט"ש בא"ג	סה"כ לתשלום
			30/04/19	31/03/19	פרטי חשבון עבור תאריכים:	
777	פסגה	82,513.23	83,674.31	1,161.08	47.67	553.49 ₪
778	גבע	54,985.46	55,445.59	460.13	39.50	181.75 ₪
779	שפל	121,336.54	122,529.07	1,192.53	32.70	389.96 ₪

סה"כ לדייר:

פסגה	גבע	שפל	סה"כ	שיא ביקוש
14,357.33	5,550.00	11,177.49	31,084.83	74.80
₪ 6,844.14	₪ 2,192.25	₪ 3,655.04	₪ 12,691.43	

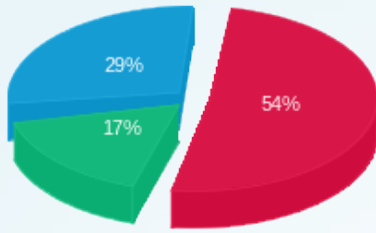
סה"כ צריכה
 סה"כ לתשלום

195.61 ₪	תשלום קבוע	
0.00 ₪	תשלום עבור גודל חיבור בKVA (0x0)	
12,887.04 ₪	סה"כ לתשלום	לא כולל מע"מ



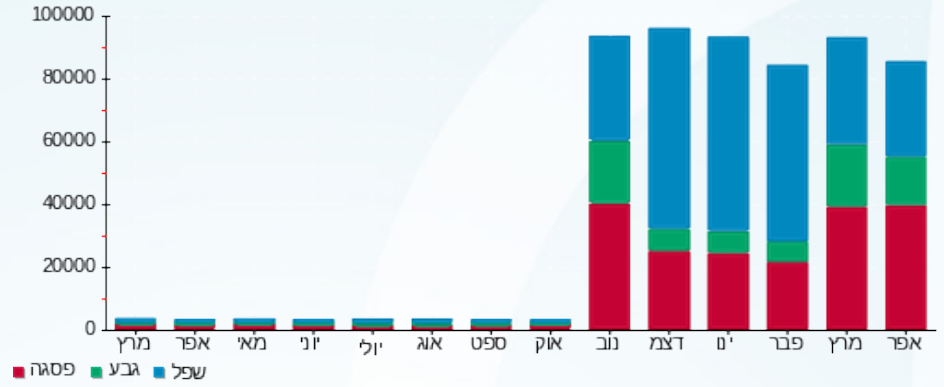


התפלגות חיוב בש"ח לפי תעו"ז



פסגה (6,844.14 ש"ח)
 גבע (2,192.25 ש"ח)
 שפל (3,655.04 ש"ח)

הסטוריית צריכה בקוט"ש



02/05/19 תאריך הפקדה:
 30/04/19 תאריך קריאה נוכחית:
 31/03/19 תאריך קריאה קודמת:

שם דייר: בניין A - גל גוטזגן
 שם אתר: מגדלי אור

לקוח/ה נכבד/ה, אנו מתכבדים להגיש את חישוב צריכת החשמל לתקופה 30/04/19 - 31/03/19:

גל גוטזגן - 5 - 00024614 (0x0)

סה"כ לתשלום	מחיר לקוט"ש בא"ג	סה"כ צריכה בקוט"ש	קריאה נוכחית	קריאה קודמת	סוג צריכה	סוג תעריף
			30/04/19	31/03/19	פרטי חשבון עבור תאריכים:	
₪ 68.91	47.67	144.55	5,366.06	5,221.51	פסגה	777
₪ 8.92	39.50	22.59	1,111.65	1,089.06	גבע	778
₪ 18.51	32.70	56.62	4,104.43	4,047.81	שפל	779

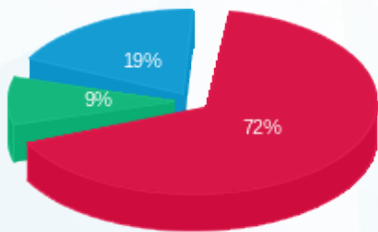
סה"כ לדייר:

שיא ביקוש	סה"כ	שפל	גבע	פסגה
1.58	223.76	56.62	22.59	144.55
	₪ 96.35	₪ 18.51	₪ 8.92	₪ 68.91

סה"כ צריכה
 סה"כ לתשלום

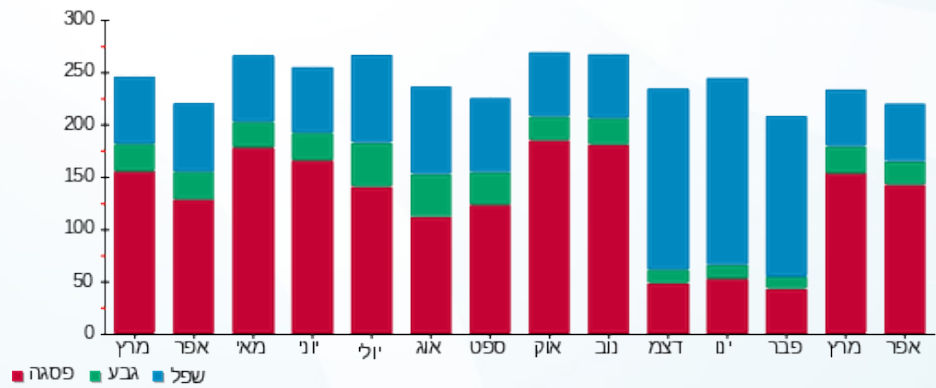
₪ 195.61	תשלום קבוע	
₪ 0.00	תשלום עבור גודל חיבור בKVA (0x0)	
₪ 291.96	סה"כ לתשלום	לא כולל מע"מ

התפלגות חיוב בש"ח לפי תעו"ז



■ פסגה (₪ 68.91)
 ■ גבע (₪ 8.92)
 ■ שפל (₪ 18.51)

הסטוריית צריכה בקוט"ש





02/05/19

תאריך הפקה:

שם דייר: בניין A - דסטיני אחזקות

30/04/19

תאריך קריאה נוכחית:

שם אתר: מגדלי אור

31/03/19

תאריך קריאה קודמת:

לקוח/ה נכבד/ה, אנו מתכבדים להגיש את חישוב צריכת החשמל לתקופה **30/04/19 - 31/03/19**:

דסטיני אחזקות - 8 - 00024589 (0x0)

סה"כ לתשלום	מחיר לקוט"ש בא"ג	סה"כ צריכה בקוט"ש	קריאה נוכחית	קריאה קודמת	סוג צריכה	סוג תעריף
			30/04/19	31/03/19		פרטי חשבון עבור תאריכים:
138.91 ₪	47.67	291.39	28,584.00	28,292.61	פסגה	777
14.99 ₪	39.50	37.96	11,333.59	11,295.63	גבע	778
33.03 ₪	32.70	101.02	27,364.50	27,263.48	שפל	779

סה"כ לדייר:

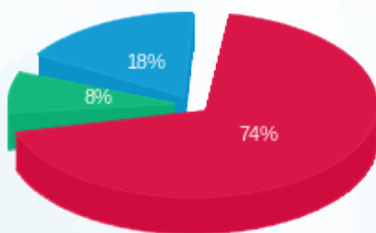
שיא ביקוש	סה"כ	שפל	גבע	פסגה
7.03	430.37	101.02	37.96	291.39
	186.93 ₪	33.03 ₪	14.99 ₪	138.91 ₪

סה"כ צריכה

סה"כ לתשלום

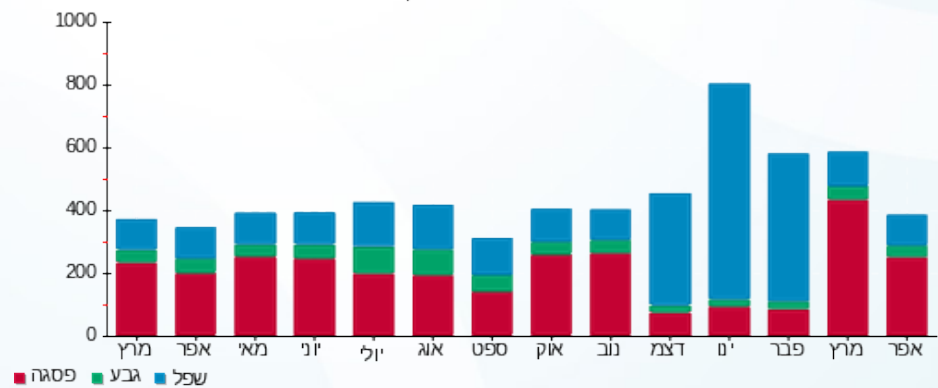
195.61 ₪	תשלום קבוע	
0.00 ₪	תשלום עבור גודל חיבור בKVA (0x0)	
382.54 ₪	סה"כ לתשלום	לא כולל מע"מ

התפלגות חיוב בש"ח לפי תעו"ז



- פסגה (138.91 ₪)
- גבע (14.99 ₪)
- שפל (33.03 ₪)

הסטוריית צריכה בקוט"ש



- פסגה
- גבע
- שפל





02/05/19

תאריך הפקה:

שם דייר: בניין A - הדסון מטבח

30/04/19

תאריך קריאה נוכחית:

שם אתר: מגדלי אור

31/03/19

תאריך קריאה קודמת:

לקוח/ה נכבד/ה, אנו מתכבדים להגיש את חישוב צריכת החשמל לתקופה **30/04/19 - 31/03/19**:

הדסון - 1 - 00024624(0x0)

סה"כ לתשלום	מחיר לקוט"ש בא"ג	סה"כ צריכה בקוט"ש	קריאה נוכחית	קריאה קודמת	סוג צריכה	סוג תעריף
			30/04/19	31/03/19	פרטי חשבון עבור תאריכים:	
1,678.85 ₪	47.67	3,521.82	192,785.17	189,263.35	פסגה	777
329.98 ₪	39.50	835.38	179,161.03	178,325.65	גבע	778
693.13 ₪	32.70	2,119.65	436,846.61	434,726.96	שפל	779

סה"כ לדיר:

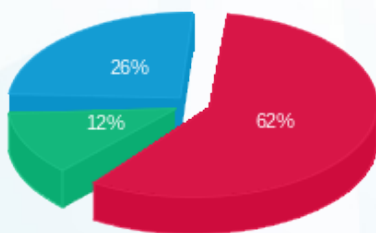
שיא ביקוש	סה"כ	שפל	גבע	פסגה
19.97	6,476.85	2,119.65	835.38	3,521.82
	2,701.95 ₪	693.13 ₪	329.98 ₪	1,678.85 ₪

סה"כ צריכה

סה"כ לתשלום

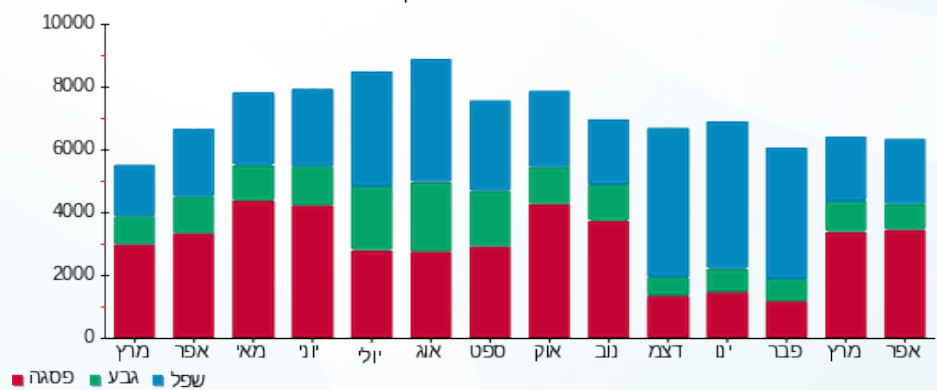
195.61 ₪	תשלום קבוע	
0.00 ₪	תשלום עבור גודל חיבור בKVA (0x0)	
2,897.56 ₪	סה"כ לתשלום	לא כולל מע"מ

התפלגות חיוב בש"ח לפי תעו"ז



- פסגה (1,678.85 ₪)
- גבע (329.98 ₪)
- שפל (693.13 ₪)

הסטוריית צריכה בקוט"ש



02/05/19 תאריך הפקה:
 30/04/19 תאריך קריאה נוכחית:
 31/03/19 תאריך קריאה קודמת:

שם דייר: בנין A - ווסט יו.סי קומה 10
 שם אתר: מגדלי אור

לקוח/ה נכבד/ה, אנו מתכבדים להגיש את חישוב צריכת החשמל לתקופה 30/04/19 - 31/03/19:

יוניספייר - 2 - 00024589 (0x0)

סוג תעריף	סוג צריכה	קריאה קודמת	קריאה נוכחית	סה"כ צריכה בקוט"ש	מחיר לקוט"ש בא"ג	סה"כ לתשלום
		31/03/19	30/04/19			
777	פסגה	532,579.90	537,529.69	4,949.80	47.67	2,359.57 ₪
778	גבע	208,907.07	210,104.37	1,197.30	39.50	472.93 ₪
779	שפל	440,612.33	442,932.15	2,319.82	32.70	758.58 ₪

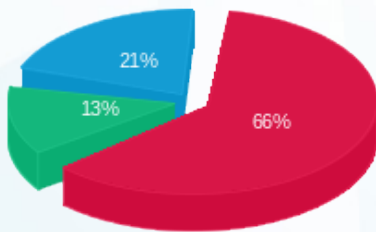
סה"כ לדייר:

פסגה	גבע	שפל	סה"כ	שיא ביקוש
4,949.80	1,197.30	2,319.82	8,466.92	21.72
2,359.57 ₪	472.93 ₪	758.58 ₪	3,591.08 ₪	

סה"כ צריכה
 סה"כ לתשלום

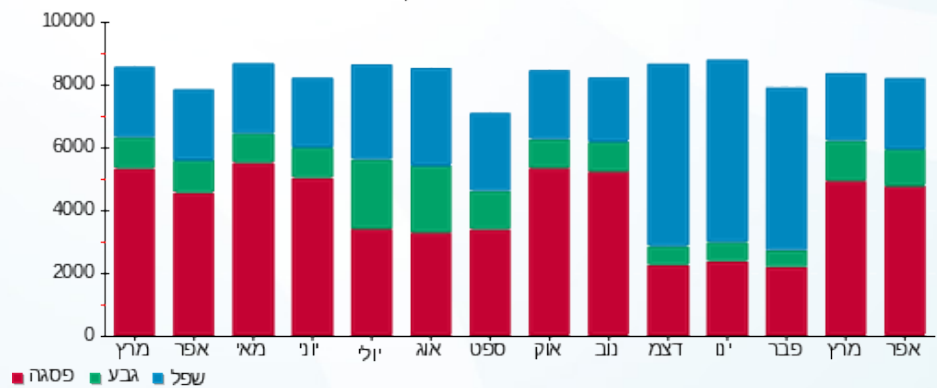
195.61 ₪	תשלום קבוע	
0.00 ₪	תשלום עבור גודל חיבור בKVA (0x0)	
3,786.69 ₪	סה"כ לתשלום	לא כולל מע"מ

התפלגות חיוב בש"ח לפי תעו"ז



פסגה (2,359.57 ₪)
 גבע (472.93 ₪)
 שפל (758.58 ₪)

הסטוריית צריכה בקוט"ש





02/05/19 תאריך הפקה:
 30/04/19 תאריך קריאה נוכחית:
 31/03/19 תאריך קריאה קודמת:

שם דייר: בנין A - זאן מוזיקה קומה 4
 שם אתר: מגדלי אור

לקוח/ה נכבד/ה, אנו מתכבדים להגיש את חישוב צריכת החשמל לתקופה 30/04/19 - 31/03/19:

בנין A זאן מוזיקה קומה 4 - 3 - 00024623 (0x0)

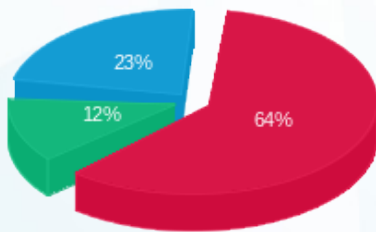
סה"כ לתשלום	מחיר לקוט"ש בא"ג	סה"כ צריכה בקוט"ש	קריאה נוכחית	קריאה קודמת	סוג צריכה	סוג תעריף
			30/04/19	31/03/19		פרטי חשבון עבור תאריכים:
₪ 3,064.31	47.67	6,428.17	802,769.74	796,341.57	פסגה	777
₪ 592.71	39.50	1,500.53	530,022.85	528,522.32	גבע	778
₪ 1,114.39	32.70	3,407.92	785,926.51	782,518.59	שפל	779

סה"כ לדייר:

שיא ביקוש	סה"כ	שפל	גבע	פסגה	סה"כ צריכה
30.89	11,336.62	3,407.92	1,500.53	6,428.17	סה"כ לתשלום
	₪ 4,771.41	₪ 1,114.39	₪ 592.71	₪ 3,064.31	

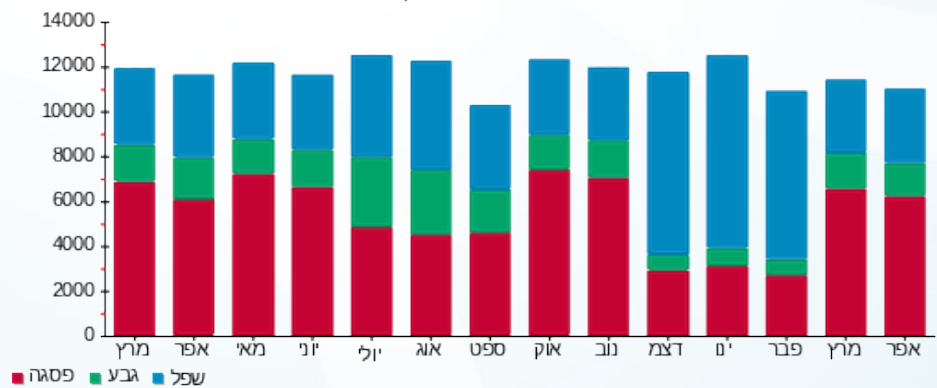
₪ 195.61	תשלום קבוע	
₪ 0.00	תשלום עבור גודל חיבור בKVA (0x0)	
₪ 4,967.02	סה"כ לתשלום	לא כולל מע"מ

התפלגות חיוב בש"ח לפי תעו"ז



■ פסגה (₪ 3,064.31) 23%
 ■ גבע (₪ 592.71) 12%
 ■ שפל (₪ 1,114.39) 64%

הסטוריית צריכה בקוט"ש



02/05/19 תאריך הפקה:
 30/04/19 תאריך קריאה נוכחית:
 31/03/19 תאריך קריאה קודמת:

שם דייר: בנין A - זאן מוזיקה שטח 2 קומה 4
 שם אתר: מגדלי אור

לקוח/ה נכבד/ה, אנו מתכבדים להגיש את חישוב צריכת החשמל לתקופה 30/04/19 - 31/03/19:

בנין A זאן מוזיקה שטח 2 קומה 4 - 2 - 00024623(0x0)

סוג תעריף	סוג צריכה	קריאה קודמת	קריאה נוכחית	סה"כ צריכה בקוט"ש	מחיר לקוט"ש בא"ג	סה"כ לתשלום
		31/03/19	30/04/19			
777	פסגה	296,917.75	297,008.20	90.45	47.67	43.12 ₪
778	גבע	163,380.57	163,411.37	30.80	39.50	12.17 ₪
779	שפל	204,830.41	204,914.89	84.47	32.70	27.62 ₪

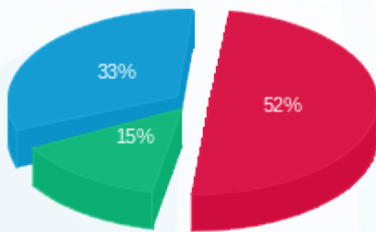
סה"כ לדייר:

פסגה	גבע	שפל	סה"כ	שיא ביקוש
90.45	30.80	84.47	205.72	0.98
₪ 43.12	₪ 12.17	₪ 27.62	₪ 82.91	

סה"כ צריכה
 סה"כ לתשלום

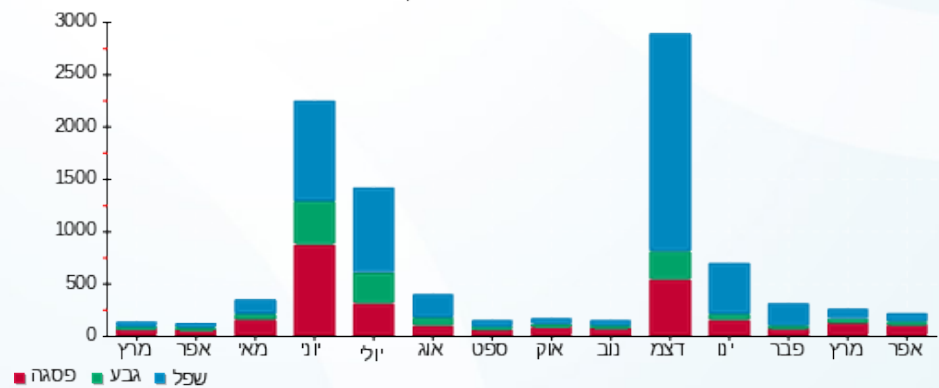
195.61 ₪	תשלום קבוע	
0.00 ₪	תשלום עבור גודל חיבור בKVA (0x0)	
278.52 ₪	סה"כ לתשלום	לא כולל מע"מ

התפלגות חיוב בש"ח לפי תעו"ז



פסגה (₪ 43.12)
 גבע (₪ 12.17)
 שפל (₪ 27.62)

הסטוריית צריכה בקוט"ש



02/05/19 תאריך הפקדה:
 30/04/19 תאריך קריאה נוכחית:
 31/03/19 תאריך קריאה קודמת:

שם דייר: בניין A - חדר בזק
 שם אתר: מגדלי אור

לקוח/ה נכבד/ה, אנו מתכבדים להגיש את חישוב צריכת החשמל לתקופה 30/04/19 - 31/03/19:

חדר בזק - 5 - 00024624 (0x0)

סוג תעריף	סוג צריכה	קריאה קודמת	קריאה נוכחית	סה"כ צריכה בקוט"ש	מחיר לקוט"ש בא"ג	סה"כ לתשלום
פרטי חשבון עבור תאריכים:						
777	פסגה	31/03/19	30/04/19	1,075.94	47.67	512.90 ₪
778	גבע	16,606.04	17,020.87	414.82	39.50	163.85 ₪
779	שפל	53,314.60	54,403.61	1,089.01	32.70	356.11 ₪

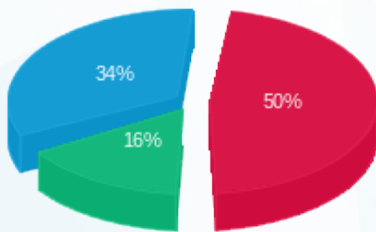
סה"כ לדיר:

פסגה	גבע	שפל	סה"כ	שיא ביקוש
1,075.94	414.82	1,089.01	2,579.77	4.21
₪ 512.90	₪ 163.85	₪ 356.11	₪ 1,032.86	

סה"כ צריכה
 סה"כ לתשלום

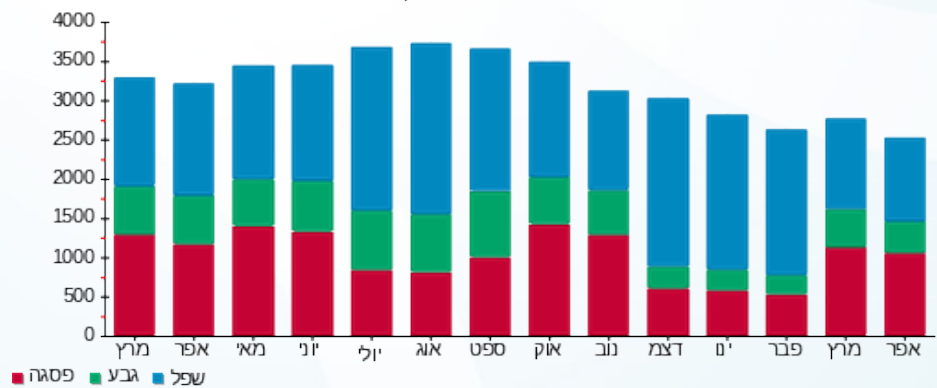
195.61 ₪	תשלום קבוע	
0.00 ₪	תשלום עבור גודל חיבור בKVA (0x0)	
1,228.47 ₪	סה"כ לתשלום	לא כולל מע"מ

התפלגות חיוב בש"ח לפי תעו"ז



■ פסגה (₪ 512.90)
 ■ גבע (₪ 163.85)
 ■ שפל (₪ 356.11)

הסטוריית צריכה בקוט"ש





02/05/19 תאריך הפקה:
 30/04/19 תאריך קריאה נוכחית:
 31/03/19 תאריך קריאה קודמת:

שם דייר: בניין A - טלקום HOT
 שם אתר: מגדלי אור

לקוח/ה נכבד/ה, אנו מתכבדים להגיש את חישוב צריכת החשמל לתקופה **30/04/19 - 31/03/19**:

לוח 1 - (0x0)13199940 - H0T

סה"כ לתשלום	מחיר לקוט"ש בא"ג	סה"כ צריכה בקוט"ש	קריאה נוכחית	קריאה קודמת	סוג צריכה	סוג תעריף
			30/04/19	31/03/19	פרטי חשבון עבור תאריכים:	
15.87 ₪	47.67	33.30	422.30	389.00	פסגה	777
5.10 ₪	39.50	12.90	220.00	207.10	גבע	778
11.09 ₪	32.70	33.90	766.20	732.30	שפל	779

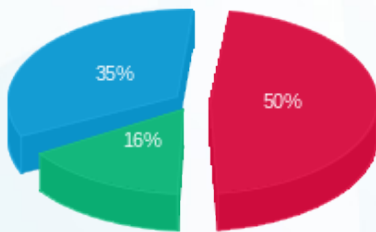
סה"כ לדייר:

שיא ביקוש	סה"כ	שפל	גבע	פסגה
	80.10	33.90	12.90	33.30
	32.05 ₪	11.09 ₪	5.10 ₪	15.87 ₪

סה"כ צריכה
 סה"כ לתשלום

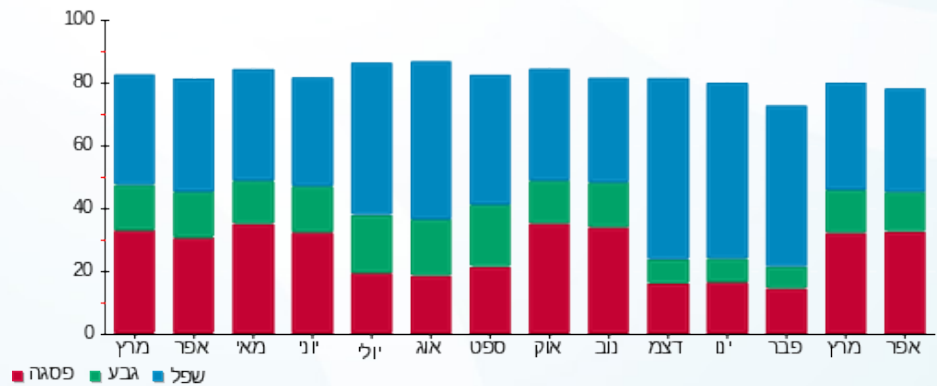
195.61 ₪	תשלום קבוע	
0.00 ₪	תשלום עבור גודל חיבור בKVA (0x0)	
227.66 ₪	סה"כ לתשלום	לא כולל מע"מ

התפלגות חיוב בש"ח לפי תעו"ז



■ פסגה (15.87 ₪)
 ■ גבע (5.10 ₪)
 ■ שפל (11.09 ₪)

הסטוריית צריכה בקוט"ש





02/05/19

תאריך הפקדה:

שם דייר: בניין A - טראפ דאטה

30/04/19

תאריך קריאה נוכחית:

שם אתר: מגדלי אור

31/03/19

תאריך קריאה קודמת:

לקוח/ה נכבד/ה, אנו מתכבדים להגיש את חישוב צריכת החשמל לתקופה 30/04/19 - 31/03/19:

טראפ דאטה - 4 - 00024620 (0x0)

סוג תעריף	סוג צריכה	קריאה קודמת	קריאה נוכחית	סה"כ צריכה בקוט"ש	מחיר לקוט"ש בא"ג	סה"כ לתשלום
פרטי חשבון עבור תאריכים:						
		31/03/19	30/04/19			
777	פסגה	252,468.71	255,730.55	3,261.84	47.67	1,554.92 ₪
778	גבע	134,854.10	135,608.51	754.42	39.50	297.99 ₪
779	שפל	146,871.48	148,713.36	1,841.88	32.70	602.29 ₪

סה"כ לדייר:

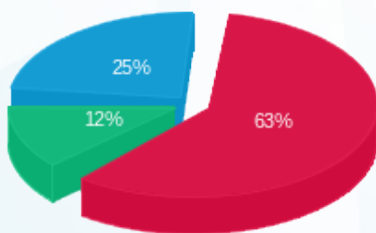
פסגה	גבע	שפל	סה"כ	שיא ביקוש
3,261.84	754.42	1,841.88	5,858.14	14.66
1,554.92 ₪	297.99 ₪	602.29 ₪	2,455.21 ₪	

סה"כ צריכה

סה"כ לתשלום

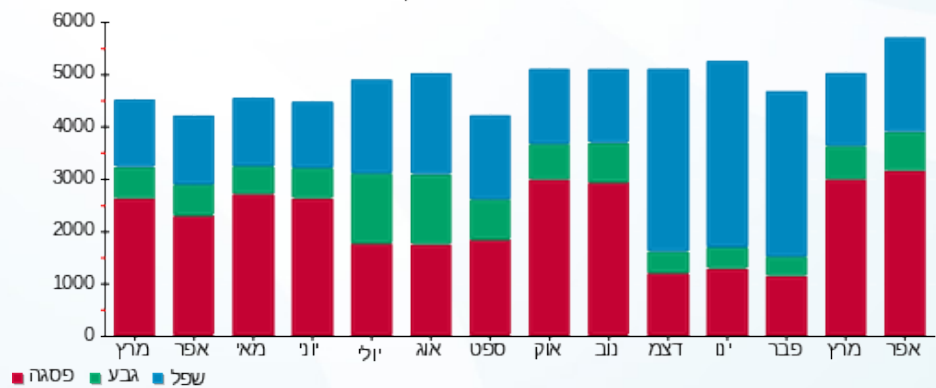
195.61 ₪	תשלום קבוע	
0.00 ₪	תשלום עבור גודל חיבור בKVA (0x0)	
2,650.82 ₪	סה"כ לתשלום	לא כולל מע"מ

התפלגות חיוב בש"ח לפי תעו"ז



■ פסגה (1,554.92 ₪)
■ גבע (297.99 ₪)
■ שפל (602.29 ₪)

הסטוריית צריכה בקוט"ש





02/05/19 תאריך הפיקה:
 30/04/19 תאריך קריאה נוכחית:
 31/03/19 תאריך קריאה קודמת:

שם דייר: בניין A - למלכם זאן מוסיקה קומה 9
 שם אתר: מגדלי אור

לקוח/ה נכבד/ה, אנו מתכבדים להגיש את חישוב צריכת החשמל לתקופה 30/04/19 - 31/03/19:

למלכם זאן מוסיקה קומה 9 - 4 - 00024589 (0x0)

סה"כ לתשלום	מחיר לקוט"ש בא"ג	סה"כ צריכה בקוט"ש	קריאה נוכחית	קריאה קודמת	סוג צריכה	סוג תעריף
			30/04/19	31/03/19	פרטי חשבון עבור תאריכים:	
1,089.78 ₪	47.67	2,286.09	297,917.08	295,630.99	פסגה	777
148.30 ₪	39.50	375.43	139,631.37	139,255.93	גבע	778
260.03 ₪	32.70	795.19	175,098.99	174,303.79	שפל	779

סה"כ לדייר:

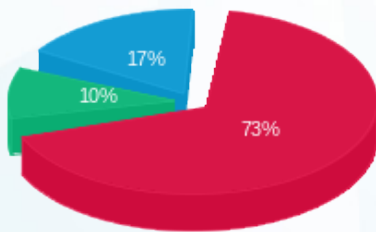
שיא ביקוש	סה"כ	שפל	גבע	פסגה
13.54	3,456.71	795.19	375.43	2,286.09
	1,498.10 ₪	260.03 ₪	148.30 ₪	1,089.78 ₪

סה"כ צריכה

סה"כ לתשלום

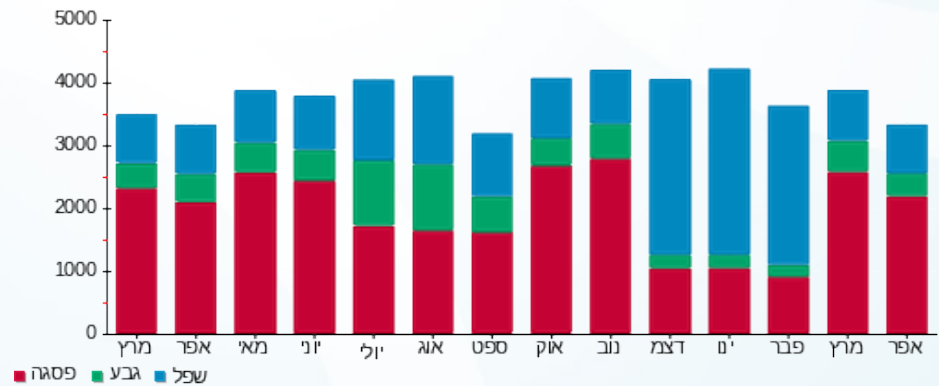
195.61 ₪	תשלום קבוע	
0.00 ₪	תשלום עבור גודל חיבור בKVA (0x0)	
1,693.71 ₪	סה"כ לתשלום	לא כולל מע"מ

התפלגות חיוב בש"ח לפי תעו"ז



פסגה (1,089.78 ₪) 73%
 גבע (148.30 ₪) 10%
 שפל (260.03 ₪) 17%

הסטוריית צריכה בקוט"ש



02/05/19 תאריך הפקה:
 30/04/19 תאריך קריאה נוכחית:
 31/03/19 תאריך קריאה קודמת:

שם דייר: בניין A - מבטח שמיר
 שם אתר: מגדלי אור

לקוח/ה נכבד/ה, אנו מתכבדים להגיש את חישוב צריכת החשמל לתקופה 30/04/19 - 31/03/19:

מבטח שמיר - 5 - 00024589 (0x0)

סה"כ לתשלום	מחיר לקוט"ש בא"ג	סה"כ צריכה בקוט"ש	קריאה נוכחית	קריאה קודמת	סוג צריכה	סוג תעריף
			30/04/19	31/03/19	פרטי חשבון עבור תאריכים:	
₪ 646.26	47.67	1,355.69	211,866.30	210,510.61	פסגה	777
₪ 73.29	39.50	185.54	101,298.44	101,112.89	גבע	778
₪ 136.24	32.70	416.63	135,726.59	135,309.96	שפל	779

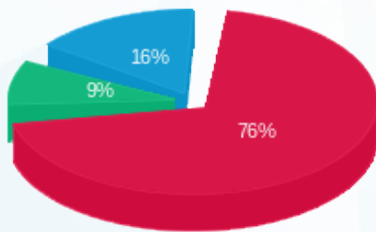
סה"כ לדיר:

שיא ביקוש	סה"כ	שפל	גבע	פסגה
10.08	1,957.86	416.63	185.54	1,355.69
	₪ 855.79	₪ 136.24	₪ 73.29	₪ 646.26

סה"כ צריכה
 סה"כ לתשלום

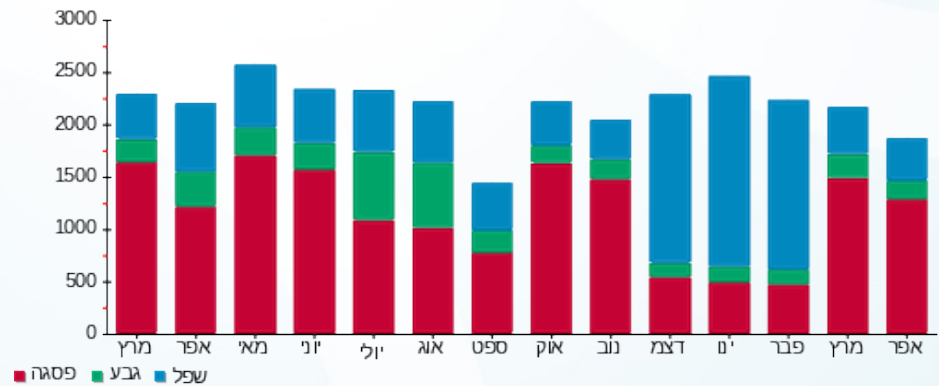
₪ 195.61	תשלום קבוע	
₪ 0.00	תשלום עבור גודל חיבור בKVA (0x0)	
₪ 1,051.40	סה"כ לתשלום	לא כולל מע"מ

התפלגות חיוב בש"ח לפי תעו"ז



■ פסגה (₪ 646.26)
 ■ גבע (₪ 73.29)
 ■ שפל (₪ 136.24)

הסטוריית צריכה בקוט"ש





02/05/19 תאריך הפקה:
 30/04/19 תאריך קריאה נוכחית:
 31/03/19 תאריך קריאה קודמת:

שם דייר: בנין A - מחסן ג.א.ג.א אחזקות מחסן 32
 שם אתר: מגדלי אור

לקוח/ה נכבד/ה, אנו מתכבדים להגיש את חישוב צריכת החשמל לתקופה 30/04/19 - 31/03/19:

מחסן ג.א.ג.א אחזקות מחסן 32 - 13148245 (0x0)

סוג תעריף	סוג צריכה	קריאה קודמת	קריאה נוכחית	סה"כ צריכה בקוט"ש	מחיר לקוט"ש בא"ג	סה"כ לתשלום
פרטי חשבון עבור תאריכים:						
		31/03/19	30/04/19			
777	פסגה	7,271.10	7,998.60	727.50	47.67	346.80 ₪
778	גבע	3,740.40	4,003.70	263.30	39.50	104.00 ₪
779	שפל	11,937.00	12,511.80	574.80	32.70	187.96 ₪

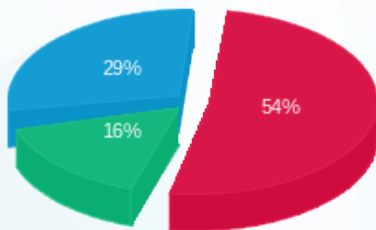
סה"כ לדיר:

פסגה	גבע	שפל	סה"כ	שיא ביקוש
727.50	263.30	574.80	1,565.60	
187.96 ₪	104.00 ₪	187.96 ₪	638.76 ₪	

סה"כ צריכה
 סה"כ לתשלום

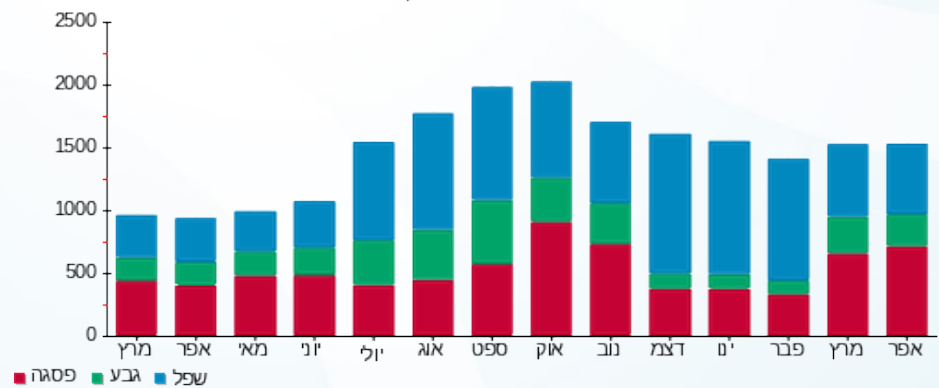
195.61 ₪	תשלום קבוע	
0.00 ₪	תשלום עבור גודל חיבור בKVA (0x0)	
834.37 ₪	סה"כ לתשלום	לא כולל מע"מ

התפלגות חיוב בש"ח לפי תעו"ז



פסגה (346.80 ₪) ■
 גבע (104.00 ₪) ■
 שפל (187.96 ₪) ■

הסטוריית צריכה בקוט"ש



פסגה ■ גבע ■ שפל





02/05/19

תאריך הפקדה:

שם דייר: בניין A - מנהלת הליגה

30/04/19

תאריך קריאה נוכחית:

שם אתר: מגדלי אור

31/03/19

תאריך קריאה קודמת:

לקוח/ה נכבד/ה, אנו מתכבדים להגיש את חישוב צריכת החשמל לתקופה 30/04/19 - 31/03/19:

מנהלת הליגה - 7 - (0x0)00024589

סה"כ לתשלום	מחיר לקוט"ש בא"ג	סה"כ צריכה בקוט"ש	קריאה נוכחית	קריאה קודמת	סוג צריכה	סוג תעריף
			30/04/19	31/03/19		פרטי חשבון עבור תאריכים:
278.23 ₪	47.67	583.66	90,914.80	90,331.14	פסגה	777
40.70 ₪	39.50	103.03	41,428.68	41,325.65	גבע	778
77.10 ₪	32.70	235.78	60,755.41	60,519.63	שפל	779

סה"כ לדיר:

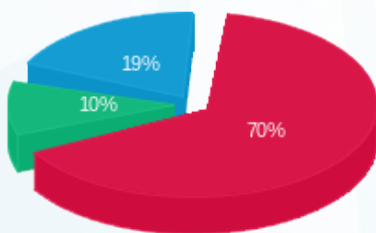
שיא ביקוש	סה"כ	שפל	גבע	פסגה
5.77	922.47	235.78	103.03	583.66
	396.03 ₪	77.10 ₪	40.70 ₪	278.23 ₪

סה"כ צריכה

סה"כ לתשלום

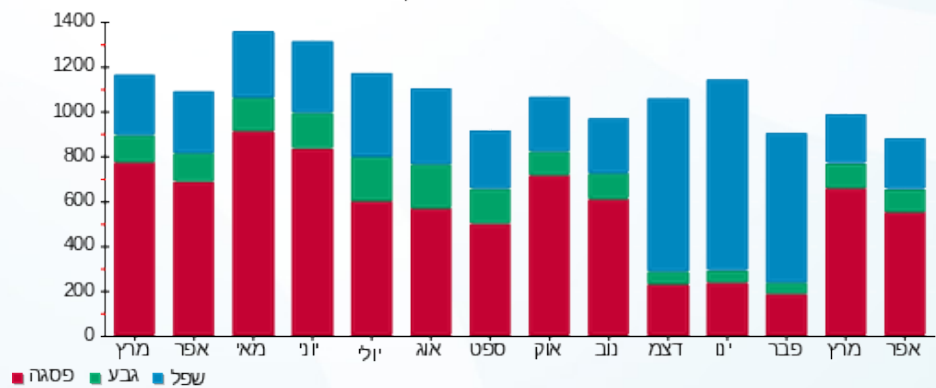
195.61 ₪	תשלום קבוע	
0.00 ₪	תשלום עבור גודל חיבור בKVA (0x0)	
591.64 ₪	סה"כ לתשלום	לא כולל מע"מ

התפלגות חיוב בש"ח לפי תע"ז



- פסגה (278.23 ₪) 70%
- גבע (40.70 ₪) 10%
- שפל (77.10 ₪) 19%

הסטוריית צריכה בקוט"ש



- פסגה
- גבע
- שפל



02/05/19 תאריך הפקדה:
 30/04/19 תאריך קריאה נוכחית:
 31/03/19 תאריך קריאה קודמת:

שם דייר: בנין A - מפוח מנדף הדסון
 שם אתר: מגדלי אור
 תאריך כניסה: 01/04/19

לקוח/ה נכבד/ה, אנו מתכבדים להגיש את חישוב צריכת החשמל לתקופה 01/04/19 - 30/04/19:

בנין A - מפוח מנדף הדסון - 1 - 00025117(0x0)

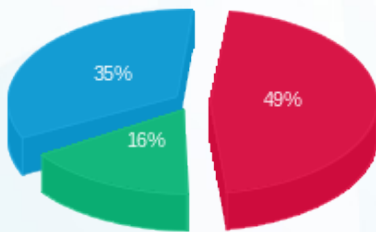
סה"כ לתשלום	מחיר לקוט"ש בא"ג	סה"כ צריכה בקוט"ש	קריאה נוכחית	קריאה קודמת	סוג צריכה	סוג תעריף
			30/04/19	01/04/19	פרטי חשבון עבור תאריכים:	
1,181.43 ₪	47.67	2,478.34	287,737.67	285,259.33	פסגה	777
398.52 ₪	39.50	1,008.92	211,253.68	210,244.76	גבע	778
848.04 ₪	32.70	2,593.39	435,084.99	432,491.60	שפל	779

סה"כ לדייר:

שיא ביקוש	סה"כ	שפל	גבע	פסגה	סה"כ צריכה
8.84	6,080.66	2,593.39	1,008.92	2,478.34	סה"כ לתשלום
	2,427.99 ₪	848.04 ₪	398.52 ₪	1,181.43 ₪	

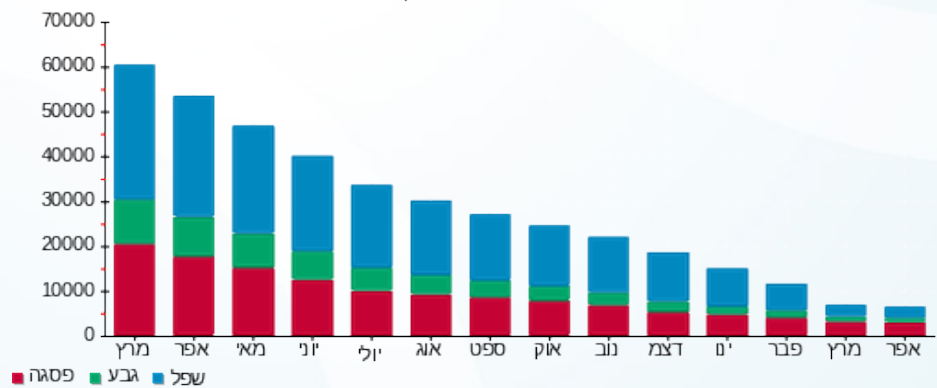
195.61 ₪	תשלום קבוע	
0.00 ₪	תשלום עבור גודל חיבור בKVA (0x0)	
2,623.60 ₪	סה"כ לתשלום	לא כולל מע"מ

התפלגות חיוב בש"ח לפי תעו"ז



■ פסגה (1,181.43 ₪)
 ■ גבע (398.52 ₪)
 ■ שפל (848.04 ₪)

הסטוריית צריכה בקוט"ש



02/05/19 תאריך הפקה:
 30/04/19 תאריך קריאה נוכחית:
 31/03/19 תאריך קריאה קודמת:

שם דייר: בניין A - מפוח מנדף הדסון/טוקו
 שם אתר: מגדלי אור
 תאריך יציאה: 31/03/19

לקוח/ה נכבד/ה, אנו מתכבדים להגיש את חישוב צריכת החשמל לתקופה 31/03/19 - 31/03/19:

מפוח מנדף הדסון/טוקו - 1 - 00025117(0x0)

סוג תעריף	סוג צריכה	קריאה קודמת	קריאה נוכחית	סה"כ צריכה בקוט"ש	מחיר לקוט"ש בא"ג	סה"כ לתשלום
פרטי חשבון עבור תאריכים:						
777	פסגה	31/03/19	31/03/19	119.70	47.67	57.06 ₪
778	גבע	210,227.80	210,244.76	16.96	39.50	6.70 ₪
779	שפל	432,422.74	432,491.60	68.86	32.70	22.52 ₪

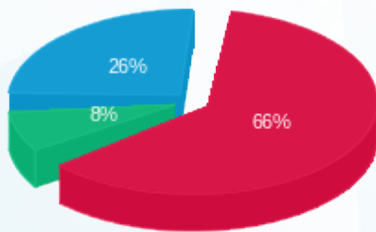
סה"כ לדייר:

פסגה	גבע	שפל	סה"כ	שיא ביקוש
119.70	16.96	68.86	205.52	8.68
₪ 57.06	₪ 6.70	₪ 22.52	₪ 86.28	

סה"כ צריכה
 סה"כ לתשלום

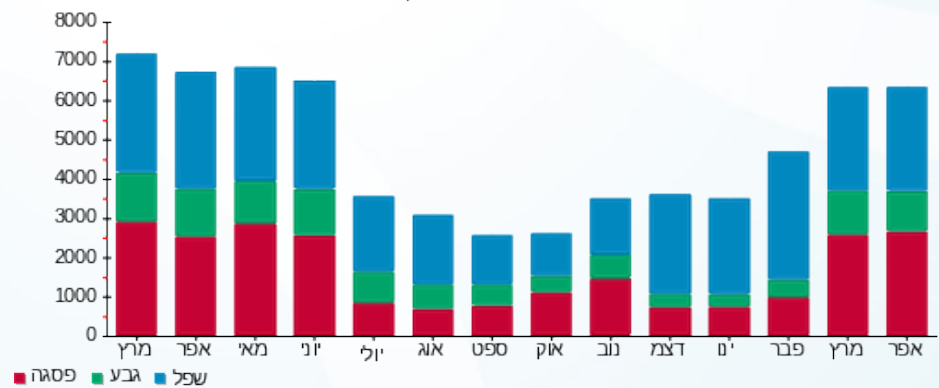
195.61 ₪	תשלום קבוע	
0.00 ₪	תשלום עבור גודל חיבור בKVA (0x0)	
281.89 ₪	סה"כ לתשלום	לא כולל מע"מ

התפלגות חיוב בש"ח לפי תע"ז



פסגה (₪ 57.06)
 גבע (₪ 6.70)
 שפל (₪ 22.52)

הסטוריית צריכה בקוט"ש





02/05/19

תאריך הפקה:

שם דייר: בניין A - משרדים קומה 5

30/04/19

תאריך קריאה נוכחית:

שם אתר: מגדלי אור

31/03/19

תאריך קריאה קודמת:

לקוח/ה נכבד/ה, אנו מתכבדים להגיש את חישוב צריכת החשמל לתקופה **30/04/19 - 31/03/19**:

משרדים - 6 - 00024623 (0x0)

סה"כ לתשלום	מחיר לקוט"ש בא"ג	סה"כ צריכה בקוט"ש	קריאה נוכחית	קריאה קודמת	סוג צריכה	סוג תעריף
			30/04/19	31/03/19	פרטי חשבון עבור תאריכים:	
₪ 916.80	47.67	1,923.22	275,874.50	273,951.28	פסגה	777
₪ 113.58	39.50	287.56	118,663.75	118,376.20	גבע	778
₪ 233.98	32.70	715.55	180,530.82	179,815.27	שפל	779

סה"כ לדייר:

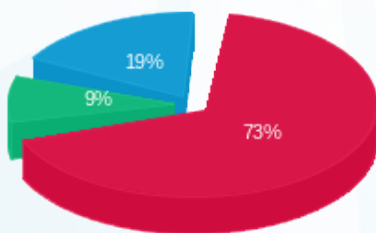
שיא ביקוש	סה"כ	שפל	גבע	פסגה
13.62	2,926.32	715.55	287.56	1,923.22
	₪ 1,264.37	₪ 233.98	₪ 113.58	₪ 916.80

סה"כ צריכה

סה"כ לתשלום

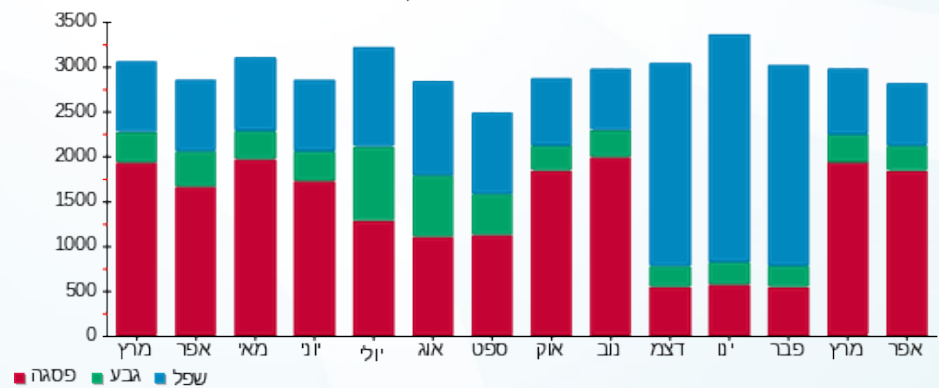
₪ 195.61	תשלום קבוע	
₪ 0.00	תשלום עבור גודל חיבור בKVA (0x0)	
₪ 1,459.98	סה"כ לתשלום	לא כולל מע"מ

התפלגות חיוב בש"ח לפי תע"ז



- פסגה (₪ 916.80) (73%)
- גבע (₪ 113.58) (9%)
- שפל (₪ 233.98) (19%)

הסטוריית צריכה בקוט"ש





02/05/19 תאריך הפקה:
 30/04/19 תאריך קריאה נוכחית:
 31/03/19 תאריך קריאה קודמת:

שם דייר: בניין A - נוטריונטה קומה 10
 שם אתר: מגדלי אור

לקוח/ה נכבד/ה, אנו מתכבדים להגיש את חישוב צריכת החשמל לתקופה 30/04/19 - 31/03/19:

נוטריונטה - 3 - 00024589 (0x0)

סה"כ לתשלום	מחיר לקוט"ש בא"ג	סה"כ צריכה בקוט"ש	קריאה נוכחית	קריאה קודמת	סוג צריכה	סוג תעריף
			30/04/19	31/03/19	פרטי חשבון עבור תאריכים:	
1,287.29 ₪	47.67	2,700.41	301,238.73	298,538.32	פסגה	777
202.63 ₪	39.50	513.00	123,666.74	123,153.74	גבע	778
316.38 ₪	32.70	967.52	217,419.87	216,452.35	שפל	779

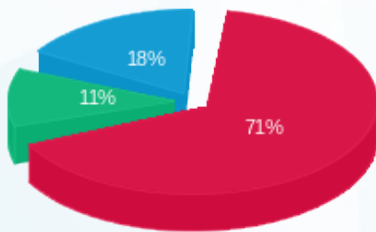
סה"כ לדייר:

שיא ביקוש	סה"כ	שפל	גבע	פסגה
13.24	4,180.92	967.52	513.00	2,700.41
	1,806.30 ₪	316.38 ₪	202.63 ₪	1,287.29 ₪

סה"כ צריכה
 סה"כ לתשלום

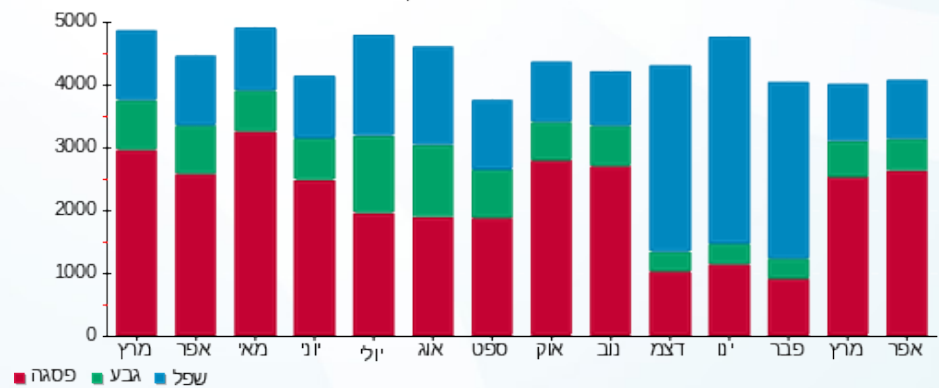
195.61 ₪	תשלום קבוע	
0.00 ₪	תשלום עבור גודל חיבור בKVA (0x0)	
2,001.91 ₪	סה"כ לתשלום	לא כולל מע"מ

התפלגות חיוב בש"ח לפי תעו"ז



■ פסגה (1,287.29 ₪)
 ■ גבע (202.63 ₪)
 ■ שפל (316.38 ₪)

הסטוריית צריכה בקוט"ש





02/05/19

תאריך הפקה:

שם דייר: בניין A - נעורים

30/04/19

תאריך קריאה נוכחית:

שם אתר: מגדלי אור

31/03/19

תאריך קריאה קודמת:

לקוח/ה נכבד/ה, אנו מתכבדים להגיש את חישוב צריכת החשמל לתקופה **30/04/19 - 31/03/19**:

נעורים - 4 - 00024623 (0x0)

סוג תעריף	סוג צריכה	קריאה קודמת	קריאה נוכחית	סה"כ צריכה בקוט"ש	מחיר לקוט"ש בא"ג	סה"כ לתשלום
פרטי חשבון עבור תאריכים:						
777	פסגה	31/03/19	30/04/19	1,341.32	47.67	639.41 ₪
778	גבע	66,557.21	66,635.69	78.48	39.50	31.00 ₪
779	שפל	69,497.00	69,661.72	164.72	32.70	53.86 ₪

סה"כ לדייר:

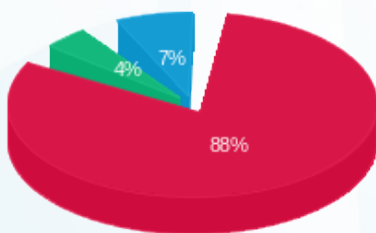
פסגה	גבע	שפל	סה"כ	שיא ביקוש
1,341.32	78.48	164.72	1,584.52	7.69
₪ 639.41	₪ 31.00	₪ 53.86	₪ 724.27	

סה"כ צריכה

סה"כ לתשלום

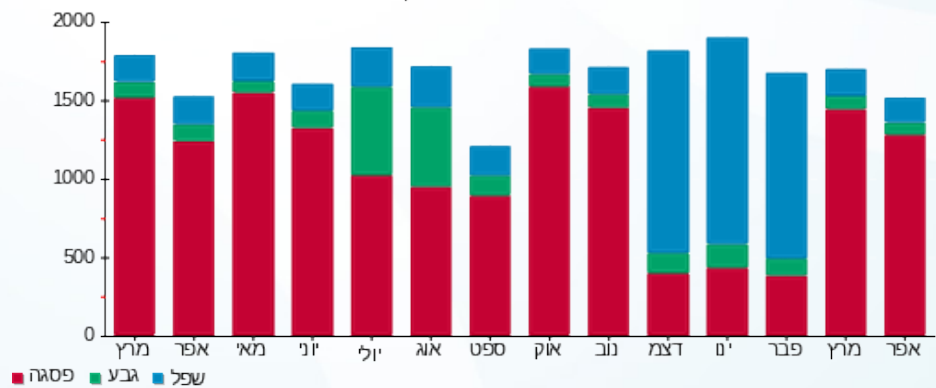
195.61 ₪	תשלום קבוע	
0.00 ₪	תשלום עבור גודל חיבור בKVA (0x0)	
919.88 ₪	סה"כ לתשלום	לא כולל מע"מ

התפלגות חיוב בש"ח לפי תעו"ז



- פסגה (₪ 639.41) 88%
- גבע (₪ 31.00) 7%
- שפל (₪ 53.86) 4%

הסטוריית צריכה בקוט"ש





02/05/19

תאריך הפקדה:

שם דייר: בניין A - סלקום

30/04/19

תאריך קריאה נוכחית:

שם אתר: מגדלי אור

31/03/19

תאריך קריאה קודמת:

לקוח/ה נכבד/ה, אנו מתכבדים להגיש את חישוב צריכת החשמל לתקופה 30/04/19 - 31/03/19:

סלקום - 7 - 00025415 (0x0)

סוג תעריף	סוג צריכה	קריאה קודמת	קריאה נוכחית	סה"כ צריכה בקוט"ש	מחיר לקוט"ש בא"ג	סה"כ לתשלום
		31/03/19	30/04/19	פרטי חשבון עבור תאריכים:		
777	פסגה	127,352.21	128,825.64	1,473.44	47.67	702.39 ₪
778	גבע	85,406.76	85,965.88	559.12	39.50	220.85 ₪
779	שפל	212,116.56	213,578.05	1,461.49	32.70	477.91 ₪

סה"כ לדייר:

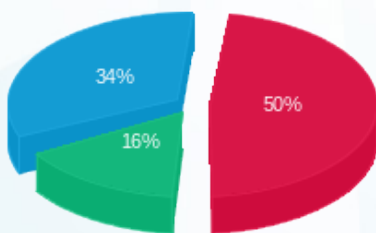
פסגה	גבע	שפל	סה"כ	שיא ביקוש
1,473.44	559.12	1,461.49	3,494.05	5.41
702.39 ₪	220.85 ₪	477.91 ₪	1,401.15 ₪	

סה"כ צריכה

סה"כ לתשלום

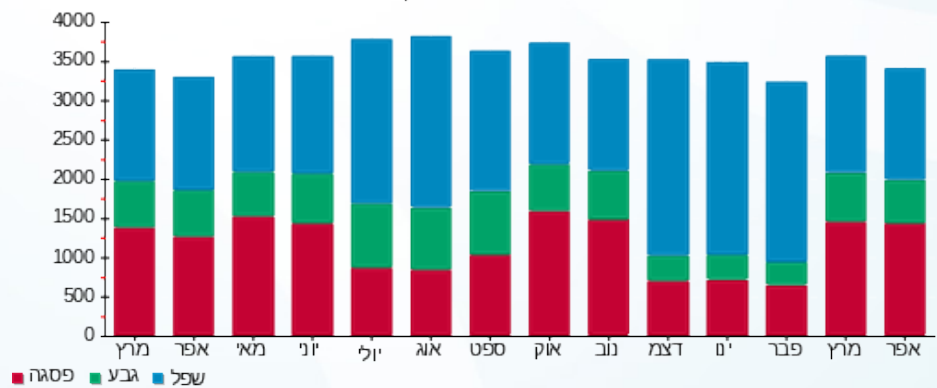
195.61 ₪	תשלום קבוע	
0.00 ₪	תשלום עבור גודל חיבור בKVA (0x0)	
1,596.76 ₪	סה"כ לתשלום	לא כולל מע"מ

התפלגות חיוב בש"ח לפי תעו"ז



- פסגה (702.39 ₪) - 50%
- גבע (220.85 ₪) - 16%
- שפל (477.91 ₪) - 34%

הסטוריית צריכה בקוט"ש



02/05/19 תאריך הפקה:
 30/04/19 תאריך קריאה נוכחית:
 31/03/19 תאריך קריאה קודמת:

שם דייר: בנין A - עלמא ספנסר
 שם אתר: מגדלי אור
 תאריך כניסה: 14/04/19

לקוח/ה נכבד/ה, אנו מתכבדים להגיש את חישוב צריכת החשמל לתקופה 14/04/19 - 30/04/19:

בנין A - עלמא ספנסר - 3 - (0x0)00024613

סוג תעריף	סוג צריכה	קריאה קודמת	קריאה נוכחית	סה"כ צריכה בקוט"ש	מחיר לקוט"ש בא"ג	סה"כ לתשלום
			30/04/19	14/04/19	פרטי חשבון עבור תאריכים:	
777	פסגה	15.71	15.68	-0.03	47.67	₪ -0.01
778	גבע	3.50	3.49	-0.007	39.50	₪ -0.00
779	שפל	15.80	15.79	-0.02	32.70	₪ -0.01

בנין A - עלמא ספנסר - 5 - (0x0)00024613

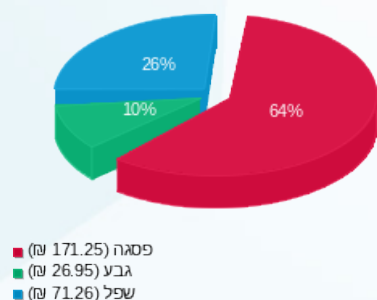
סוג תעריף	סוג צריכה	קריאה קודמת	קריאה נוכחית	סה"כ צריכה בקוט"ש	מחיר לקוט"ש בא"ג	סה"כ לתשלום
			30/04/19	14/04/19	פרטי חשבון עבור תאריכים:	
777	פסגה	1,134,848.98	1,135,208.26	359.27	47.67	₪ 171.26
778	גבע	932,657.38	932,725.61	68.22	39.50	₪ 26.95
779	שפל	1,386,860.52	1,387,078.47	217.95	32.70	₪ 71.27

סה"כ לדייר:

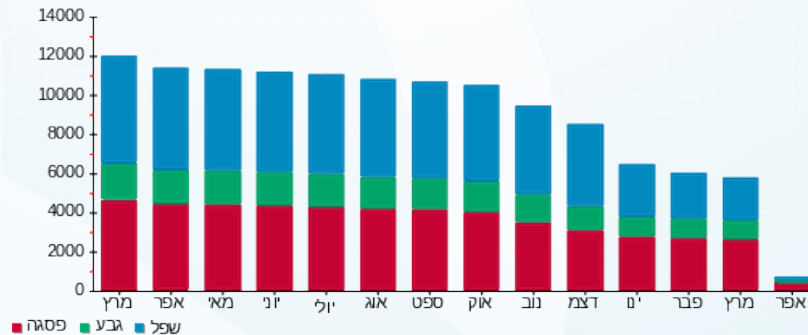
פסגה	גבע	שפל	סה"כ	שיא ביקוש
359.25	68.22	217.94	645.40	8.13
₪ 171.25	₪ 26.95	₪ 71.26	₪ 269.46	

195.61	תשלום קבוע	
0.00	תשלום עבור גודל חיבור בKVA (0x0)	
465.07	סה"כ לתשלום	לא כולל מע"מ

התפלגות חיוב בש"ח לפי תע"ז



הסטוריית צריכה בקוט"ש



02/05/19 תאריך הפיקה:
 30/04/19 תאריך קריאה נוכחית:
 31/03/19 תאריך קריאה קודמת:

שם דייר: בניין A - פקט לייט
 שם אתר: מגדלי אור

לקוח/ה נכבד/ה, אנו מתכבדים להגיש את חישוב צריכת החשמל לתקופה 30/04/19 - 31/03/19:

פקט לייט - 6 - 00024620 (0x0)

סוג תעריף	סוג צריכה	קריאה קודמת	קריאה נוכחית	סה"כ צריכה בקוט"ש	מחיר לקוט"ש בא"ג	סה"כ לתשלום
		31/03/19	30/04/19			
777	פסגה	949,097.75	961,147.61	12,049.86	47.67	5,744.17 ₪
778	גבע	510,361.04	513,713.43	3,352.39	39.50	1,324.19 ₪
779	שפל	882,668.02	890,650.73	7,982.71	32.70	2,610.35 ₪

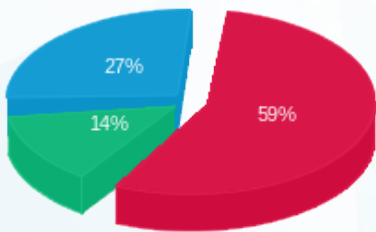
סה"כ לדייר:

פסגה	גבע	שפל	סה"כ	שיא ביקוש
12,049.86	3,352.39	7,982.71	23,384.96	46.50
₪ 5,744.17	₪ 1,324.19	₪ 2,610.35	₪ 9,678.71	

סה"כ צריכה
 סה"כ לתשלום

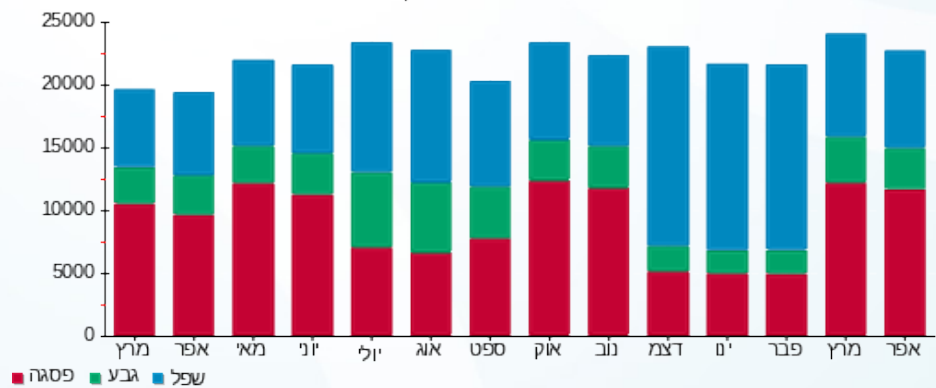
195.61 ₪	תשלום קבוע	
0.00 ₪	תשלום עבור גודל חיבור בKVA (0x0)	
9,874.32 ₪	סה"כ לתשלום	לא כולל מע"מ

התפלגות חיוב בש"ח לפי תעו"ז



■ פסגה (₪ 5,744.17)
 ■ גבע (₪ 1,324.19)
 ■ שפל (₪ 2,610.35)

הסטוריית צריכה בקוט"ש



02/05/19 תאריך הפקה:
 30/04/19 תאריך קריאה נוכחית:
 31/03/19 תאריך קריאה קודמת:

שם דייר: בניין A - פקט לייט מחסן
 שם אתר: מגדלי אור

לקוח/ה נכבד/ה, אנו מתכבדים להגיש את חישוב צריכת החשמל לתקופה 30/04/19 - 31/03/19:

מחסן פקטלייט - 1 - 00024613 (0x0)

סה"כ לתשלום	מחיר לקוט"ש בא"ג	סה"כ צריכה בקוט"ש	קריאה נוכחית	קריאה קודמת	סוג צריכה	סוג תעריף
			30/04/19	31/03/19	פרטי חשבון עבור תאריכים:	
₪ 90.94	47.67	190.76	92,585.30	92,394.54	פסגה	777
₪ 24.99	39.50	63.26	79,367.85	79,304.59	גבע	778
₪ 55.40	32.70	169.43	149,629.32	149,459.89	שפל	779

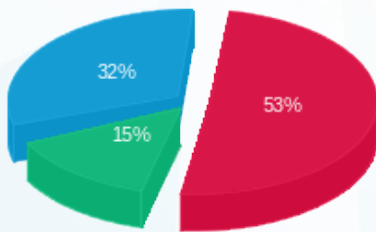
סה"כ לדייר:

שיא ביקוש	סה"כ	שפל	גבע	פסגה
1.73	423.46	169.43	63.26	190.76
	₪ 171.33	₪ 55.40	₪ 24.99	₪ 90.94

סה"כ צריכה
 סה"כ לתשלום

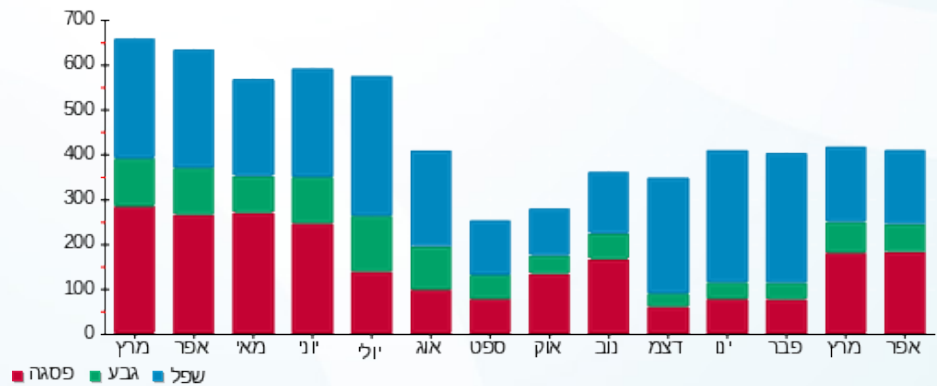
₪ 195.61	תשלום קבוע	
₪ 0.00	תשלום עבור גודל חיבור בKVA (0x0)	
₪ 366.94	סה"כ לתשלום	לא כולל מע"מ

התפלגות חיוב בש"ח לפי תעו"ז



פסגה (₪ 90.94) ■
 גבע (₪ 24.99) ■
 שפל (₪ 55.40) ■

הסטוריית צריכה בקוט"ש



פסגה ■ גבע ■ שפל





02/05/19 תאריך הפקדה:
 30/04/19 תאריך קריאה נוכחית:
 31/03/19 תאריך קריאה קודמת:

שם דייר: בניין A - קמיליו 2 קומה 6
 שם אתר: מגדלי אור

לקוח/ה נכבד/ה, אנו מתכבדים להגיש את חישוב צריכת החשמל לתקופה **30/04/19 - 31/03/19**:

קמיליו 2 קומה 6 - 6 - 00024614 (0x0)

סוג תעריף	סוג צריכה	קריאה קודמת	קריאה נוכחית	סה"כ צריכה בקוט"ש	מחיר לקוט"ש בא"ג	סה"כ לתשלום
פרטי חשבון עבור תאריכים:						
		31/03/19	30/04/19			
777	פסגה	148,692.43	152,321.70	3,629.27	47.67	1,730.07 ₪
778	גבע	36,854.51	37,331.53	477.03	39.50	188.43 ₪
779	שפל	93,133.42	93,836.01	702.59	32.70	229.75 ₪

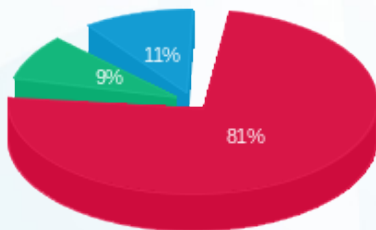
סה"כ לדיר:

פסגה	גבע	שפל	סה"כ	שיא ביקוש
3,629.27	477.03	702.59	4,808.89	19.96
1,730.07 ₪	188.43 ₪	229.75 ₪	2,148.25 ₪	

סה"כ צריכה
 סה"כ לתשלום

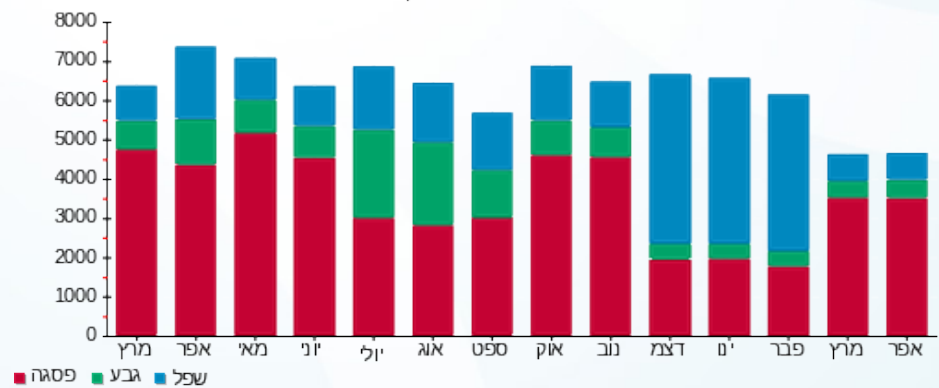
195.61 ₪	תשלום קבוע	
0.00 ₪	תשלום עבור גודל חיבור בKVA (0x0)	
2,343.86 ₪	סה"כ לתשלום	לא כולל מע"מ

התפלגות חיוב בש"ח לפי תע"ז



■ פסגה (1,730.07 ₪)
 ■ גבע (188.43 ₪)
 ■ שפל (229.75 ₪)

הסטוריית צריכה בקוט"ש



02/05/19 תאריך הפקדה:
 30/04/19 תאריך קריאה נוכחית:
 31/03/19 תאריך קריאה קודמת:

שם דייר: בניין A - רד ביומד
 שם אתר: מגדלי אור

לקוח/ה נכבד/ה, אנו מתכבדים להגיש את חישוב צריכת החשמל לתקופה 30/04/19 - 31/03/19:

רד ביומד - 5 - 00024623 (0x0)

סה"כ לתשלום	מחיר לקוט"ש בא"ג	סה"כ צריכה בקוט"ש	קריאה נוכחית	קריאה קודמת	סוג צריכה	סוג תעריף
			30/04/19	31/03/19	פרטי חשבון עבור תאריכים:	
2,262.83 ₪	47.67	4,746.87	639,975.64	635,228.77	פסגה	777
417.59 ₪	39.50	1,057.18	355,504.72	354,447.55	גבע	778
796.86 ₪	32.70	2,436.87	577,949.40	575,512.52	שפל	779

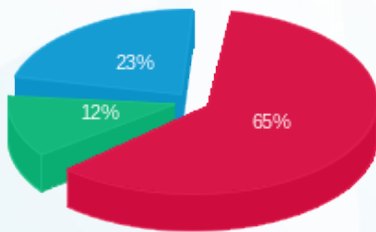
סה"כ לדיר:

שיא ביקוש	סה"כ	שפל	גבע	פסגה
22.03	8,240.93	2,436.87	1,057.18	4,746.87
	3,477.28 ₪	796.86 ₪	417.59 ₪	2,262.83 ₪

סה"כ צריכה
 סה"כ לתשלום

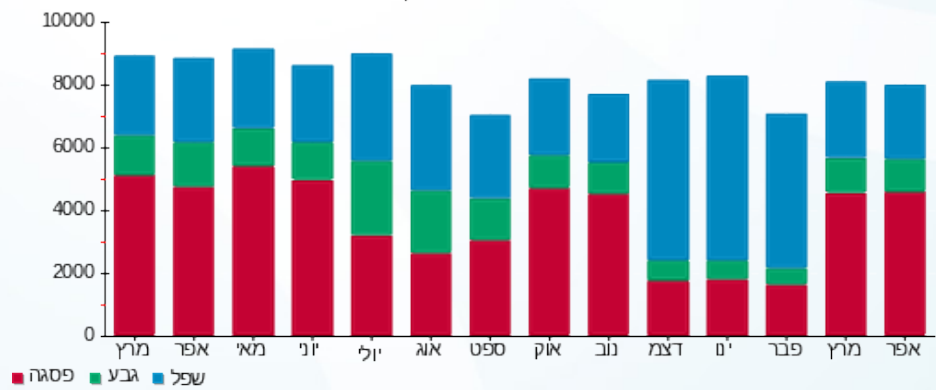
195.61 ₪	תשלום קבוע	
0.00 ₪	תשלום עבור גודל חיבור בKVA (0x0)	
3,672.89 ₪	סה"כ לתשלום	לא כולל מע"מ

התפלגות חיוב בש"ח לפי תעו"ז



■ פסגה (2,262.83 ₪)
 ■ גבע (417.59 ₪)
 ■ שפל (796.86 ₪)

הסטוריית צריכה בקוט"ש



02/05/19 תאריך הפקדה:
 30/04/19 תאריך קריאה נוכחית:
 31/03/19 תאריך קריאה קודמת:

שם דייר: בנין A - רדווין 1 קומה 6
 שם אתר: מגדלי אור

לקוח/ה נכבד/ה, אנו מתכבדים להגיש את חישוב צריכת החשמל לתקופה 30/04/19 - 31/03/19:

בנין A רדווין 1 קומה 6 - 7 - 00024614 (0x0)

סוג תעריף	סוג צריכה	קריאה קודמת	קריאה נוכחית	סה"כ צריכה בקוט"ש	מחיר לקוט"ש בא"ג	סה"כ לתשלום
		31/03/19	30/04/19			
777	פסגה	50,810.50	53,161.66	2,351.16	47.67	1,120.80 ₪
778	גבע	13,418.11	13,658.21	240.10	39.50	94.84 ₪
779	שפל	35,269.41	35,752.25	482.85	32.70	157.89 ₪

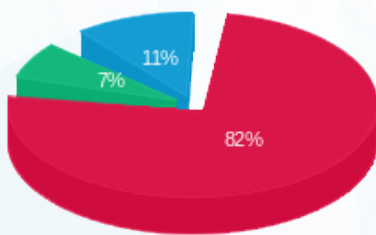
סה"כ לדיר:

פסגה	גבע	שפל	סה"כ	שיא ביקוש
2,351.16	240.10	482.85	3,074.11	13.23
1,120.80 ₪	94.84 ₪	157.89 ₪	1,373.53 ₪	

סה"כ צריכה
 סה"כ לתשלום

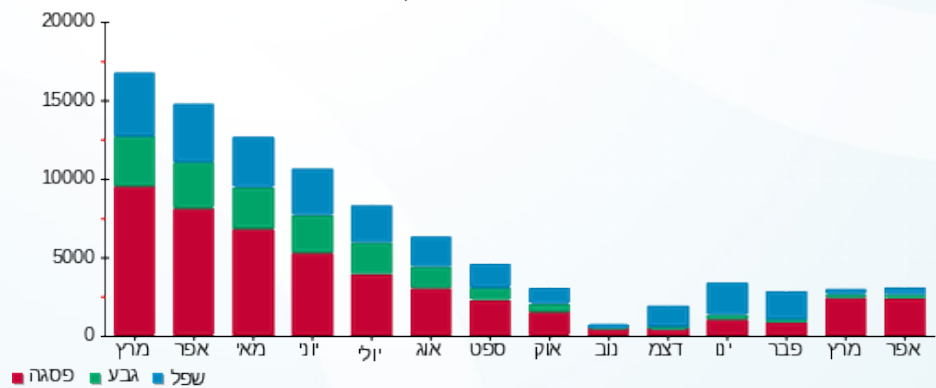
195.61 ₪	תשלום קבוע	
0.00 ₪	תשלום עבור גודל חיבור בKVA (0x0)	
1,569.14 ₪	סה"כ לתשלום	לא כולל מע"מ

התפלגות חיוב בש"ח לפי תעו"ז



פסגה (1,120.80 ₪) 82%
 גבע (94.84 ₪) 7%
 שפל (157.89 ₪) 11%

הסטוריית צריכה בקוט"ש





02/05/19

תאריך הפקדה:

שם דייר: בניין A - רדיון 2 קומה 7

30/04/19

תאריך קריאה נוכחית:

שם אתר: מגדלי אור

31/03/19

תאריך קריאה קודמת:

לקוח/ה נכבד/ה, אנו מתכבדים להגיש את חישוב צריכת החשמל לתקופה **30/04/19 - 31/03/19**:

רדיון 2 קומה 7 - 3 - 00024614(0x0)

סה"כ לתשלום	מחיר לקוט"ש בא"ג	סה"כ צריכה בקוט"ש	קריאה נוכחית	קריאה קודמת	סוג צריכה	סוג תעריף
			30/04/19	31/03/19		פרטי חשבון עבור תאריכים:
₪ 966.88	47.67	2,028.28	50,129.88	48,101.59	פסגה	777
₪ 264.53	39.50	669.69	15,491.76	14,822.06	גבע	778
₪ 566.23	32.70	1,731.59	48,247.49	46,515.89	שפל	779

סה"כ לדייר:

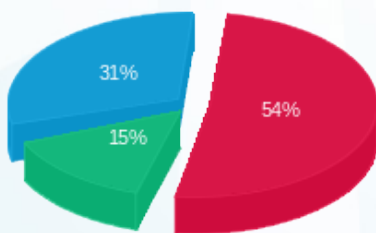
שיא ביקוש	סה"כ	שפל	גבע	פסגה
9.33	4,429.57	1,731.59	669.69	2,028.28
	₪ 1,797.64	₪ 566.23	₪ 264.53	₪ 966.88

סה"כ צריכה

סה"כ לתשלום

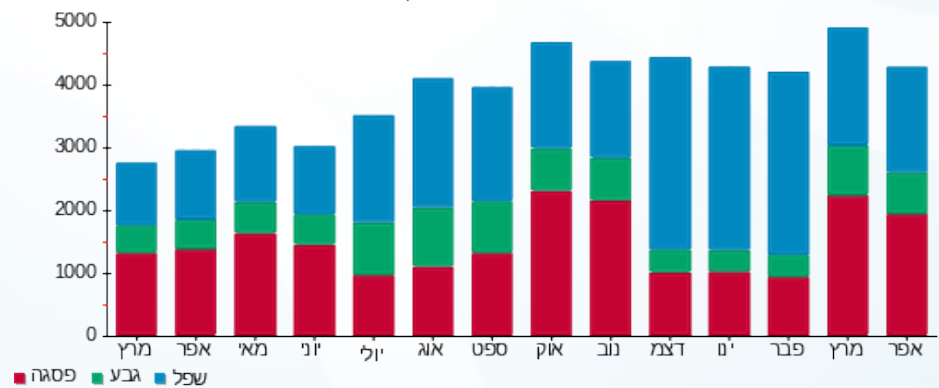
₪ 195.61	תשלום קבוע	
₪ 0.00	תשלום עבור גודל חיבור בKVA (0x0)	
₪ 1,993.25	סה"כ לתשלום	לא כולל מע"מ

התפלגות חיוב בש"ח לפי תעו"ז



■ פסגה (₪ 966.88)
■ גבע (₪ 264.53)
■ שפל (₪ 566.23)

הסטוריית צריכה בקוט"ש



02/05/19 תאריך הפקה:
 30/04/19 תאריך קריאה נוכחית:
 31/03/19 תאריך קריאה קודמת:

שם דייר: בניין A - רדיון קומה 1
 שם אתר: מגדלי אור

לקוח/ה נכבד/ה, אנו מתכבדים להגיש את חישוב צריכת החשמל לתקופה 30/04/19 - 31/03/19:

רדיון קומה 1 - 1 - 00024620 (0x0)

סוג תעריף	סוג צריכה	קריאה קודמת	קריאה נוכחית	סה"כ צריכה בקוט"ש	מחיר לקוט"ש בא"ג	סה"כ לתשלום
		31/03/19	30/04/19			
777	פסגה	1,494,244.27	1,509,080.20	14,835.93	47.67	7,072.29 ₪
778	גבע	804,926.58	808,519.29	3,592.71	39.50	1,419.12 ₪
779	שפל	1,424,150.30	1,432,624.01	8,473.71	32.70	2,770.90 ₪

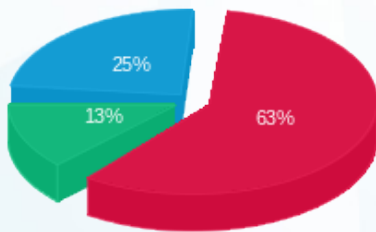
סה"כ לדייר:

פסגה	גבע	שפל	סה"כ	שיא ביקוש
14,835.93	3,592.71	8,473.71	26,902.35	59.42
7,072.29 ₪	1,419.12 ₪	2,770.90 ₪	11,262.31 ₪	

סה"כ צריכה
 סה"כ לתשלום

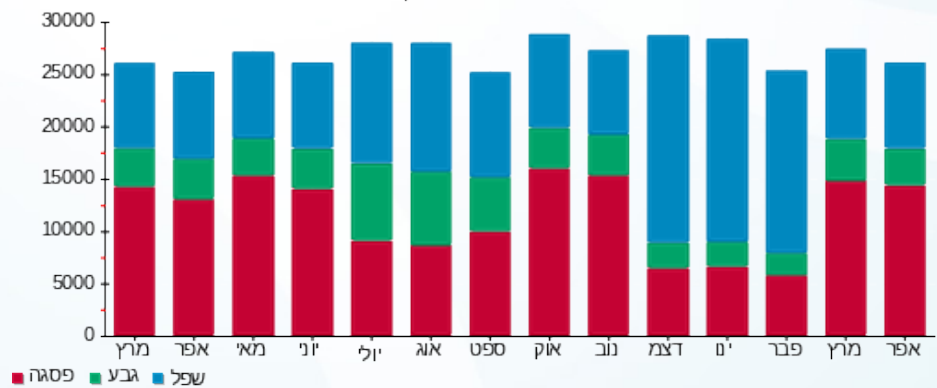
195.61 ₪	תשלום קבוע	
0.00 ₪	תשלום עבור גודל חיבור בKVA (0x0)	
11,457.92 ₪	סה"כ לתשלום	לא כולל מע"מ

התפלגות חיוב בש"ח לפי תעו"ז



■ פסגה (7,072.29 ₪)
 ■ גבע (1,419.12 ₪)
 ■ שפל (2,770.90 ₪)

הסטוריית צריכה בקוט"ש





02/05/19

תאריך הפקה:

שם דייר: בניין A - רדיון קומה 7

30/04/19

תאריך קריאה נוכחית:

שם אתר: מגדלי אור

31/03/19

תאריך קריאה קודמת:

לקוח/ה נכבד/ה, אנו מתכבדים להגיש את חישוב צריכת החשמל לתקופה **30/04/19 - 31/03/19**:

רדיון קומה 7 - 2 - 00024614 (0x0)

סוג תעריף	סוג צריכה	קריאה קודמת	קריאה נוכחית	סה"כ צריכה בקוט"ש	מחיר לקוט"ש בא"ג	סה"כ לתשלום
פרטי חשבון עבור תאריכים:						
		31/03/19	30/04/19			
777	פסגה	130,955.87	136,125.62	5,169.75	47.67	2,464.42 ₪
778	גבע	36,450.67	37,449.09	998.42	39.50	394.38 ₪
779	שפל	115,739.59	118,310.24	2,570.66	32.70	840.60 ₪

סה"כ לדייר:

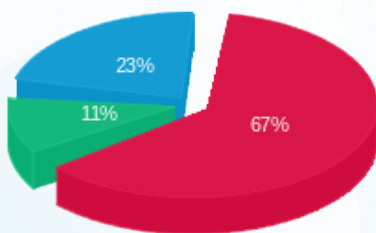
פסגה	גבע	שפל	סה"כ	שיא ביקוש
5,169.75	998.42	2,570.66	8,738.83	25.46
2,464.42 ₪	394.38 ₪	840.60 ₪	3,699.40 ₪	

סה"כ צריכה

סה"כ לתשלום

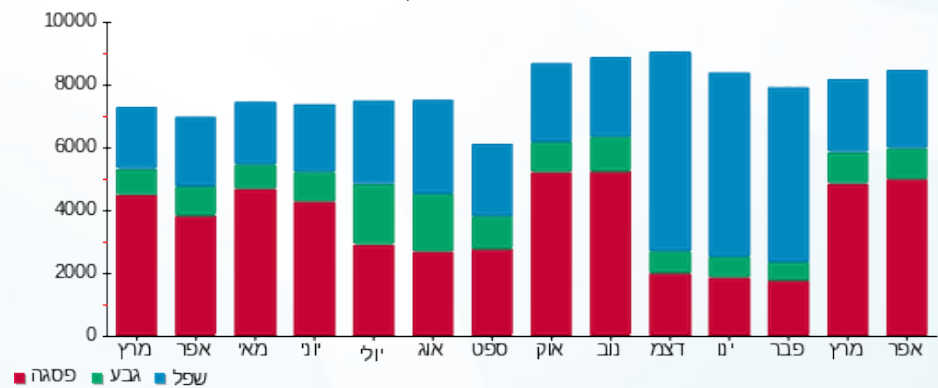
195.61 ₪	תשלום קבוע	
0.00 ₪	תשלום עבור גודל חיבור בKVA (0x0)	
3,895.01 ₪	סה"כ לתשלום	לא כולל מע"מ

התפלגות חיוב בש"ח לפי תע"ז



- פסגה (2,464.42 ₪) 67%
- גבע (394.38 ₪) 23%
- שפל (840.60 ₪) 11%

הסטוריית צריכה בקוט"ש





02/05/19

תאריך הפקדה:

שם דייר: בניין A - רדיון קומה 8

30/04/19

תאריך קריאה נוכחית:

שם אתר: מגדלי אור

31/03/19

תאריך קריאה קודמת:

לקוח/ה נכבד/ה, אנו מתכבדים להגיש את חישוב צריכת החשמל לתקופה 30/04/19 - 31/03/19:

רדיון קומה 8 - 4 - 00024614 (0x0)

סה"כ לתשלום	מחיר לקוט"ש בא"ג	סה"כ צריכה בקוט"ש	קריאה נוכחית	קריאה קודמת	סוג צריכה	סוג תעריף
			30/04/19	31/03/19		פרטי חשבון עבור תאריכים:
₪ 3,736.55	47.67	7,838.36	286,384.40	278,546.04	פסגה	777
₪ 580.39	39.50	1,469.35	86,208.80	84,739.46	גבע	778
₪ 1,170.02	32.70	3,578.04	253,555.35	249,977.31	שפל	779

סה"כ לדייר:

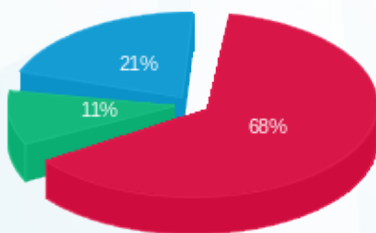
שיא ביקוש	סה"כ	שפל	גבע	פסגה
36.30	12,885.75	3,578.04	1,469.35	7,838.36
	₪ 5,486.96	₪ 1,170.02	₪ 580.39	₪ 3,736.55

סה"כ צריכה

סה"כ לתשלום

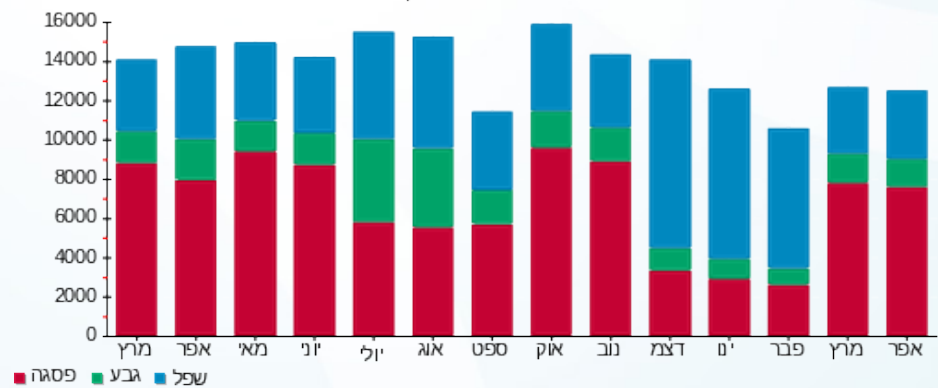
₪ 195.61	תשלום קבוע	
₪ 0.00	תשלום עבור גודל חיבור בKVA (0x0)	
₪ 5,682.57	סה"כ לתשלום	לא כולל מע"מ

התפלגות חיוב בש"ח לפי תעו"ז



- פסגה (₪ 3,736.55) 68%
- גבע (₪ 580.39) 11%
- שפל (₪ 1,170.02) 21%

הסטוריית צריכה בקוט"ש



02/05/19 תאריך הפקה:
 30/04/19 תאריך קריאה נוכחית:
 31/03/19 תאריך קריאה קודמת:

שם דייר: בניין A - רדיון קומה 9
 שם אתר: מגדלי אור

לקוח/ה נכבד/ה, אנו מתכבדים להגיש את חישוב צריכת החשמל לתקופה 30/04/19 - 31/03/19:

ראשי קומה 10 - 1 - 00024589 (0x0)

סוג תעריף	סוג צריכה	קריאה קודמת	קריאה נוכחית	סה"כ צריכה בקוט"ש	מחיר לקוט"ש בא"ג	סה"כ לתשלום
פרטי חשבון עבור תאריכים:						
		31/03/19	30/04/19			
777	פסגה	388,939.36	392,227.76	3,288.41	47.67	1,567.58 ₪
778	גבע	152,641.12	152,879.72	238.60	39.50	94.25 ₪
779	שפל	285,184.89	285,664.80	479.90	32.70	156.93 ₪

סה"כ לדייר:

פסגה	גבע	שפל	סה"כ	שיא ביקוש
3,288.41	238.60	479.90	4,006.91	15.57
1,567.58 ₪	94.25 ₪	156.93 ₪	1,818.76 ₪	

סה"כ צריכה
 סה"כ לתשלום

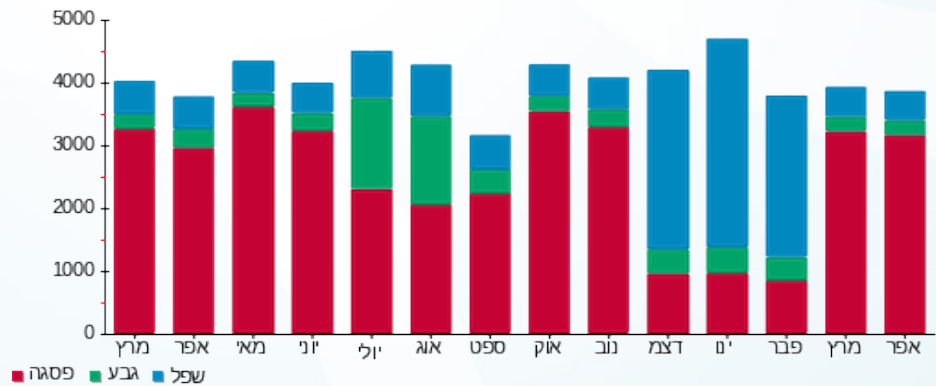
לא כולל מע"מ	סה"כ לתשלום	תשלום עבור גודל חיבור בKVA (0x0)	תשלום קבוע
			195.61 ₪
			0.00 ₪
			2,014.37 ₪

התפלגות חיוב בש"ח לפי תעו"ז



■ פסגה (1,567.58 ₪)
 ■ גבע (94.25 ₪)
 ■ שפל (156.93 ₪)

הסטוריית צריכה בקוט"ש





02/05/19 תאריך הפקה:
 30/04/19 תאריך קריאה נוכחית:
 31/03/19 תאריך קריאה קודמת:

שם דייר: בניין B - אינטרנט בית חוות שרתים 1
 שם אתר: מגדלי אור

לקוח/ה נכבד/ה, אנו מתכבדים להגיש את חישוב צריכת החשמל לתקופה 30/04/19 - 31/03/19:

אינטרנט בית חוות השרתים 1 - 13127972 (0x0)

סוג תעריף	סוג צריכה	קריאה קודמת	קריאה נוכחית	סה"כ צריכה בקוט"ש	מחיר לקוט"ש בא"ג	סה"כ לתשלום
		31/03/19	30/04/19	פרטי חשבון עבור תאריכים:		
777	פסגה	1,447,869.60	1,494,039.40	46,169.80	47.67	22,009.14 ₪
778	גבע	797,568.40	815,154.60	17,586.20	39.50	6,946.55 ₪
779	שפל	2,426,088.50	2,471,774.70	45,686.20	32.70	14,939.39 ₪

סה"כ לדייר:

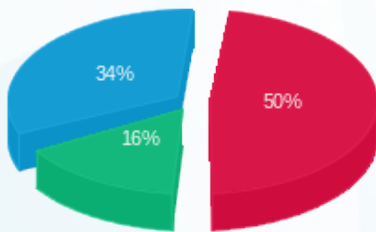
פסגה	גבע	שפל	סה"כ	שיא ביקוש
46,169.80	17,586.20	45,686.20	109,442.20	
22,009.14 ₪	6,946.55 ₪	14,939.39 ₪	43,895.08 ₪	

סה"כ צריכה

סה"כ לתשלום

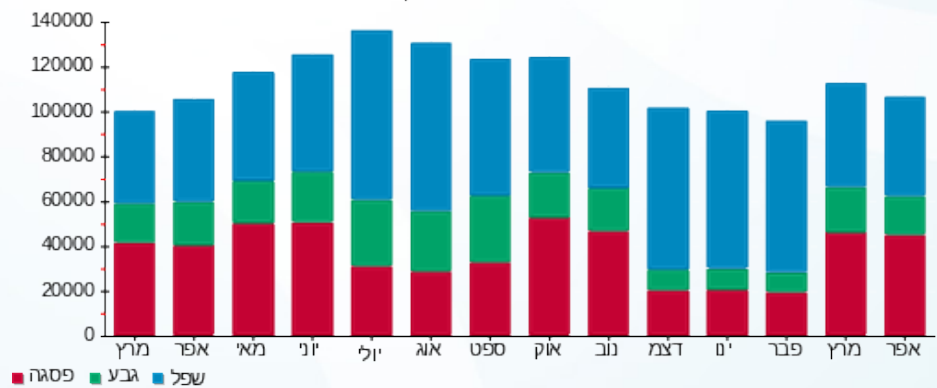
195.61 ₪	תשלום קבוע	
0.00 ₪	תשלום עבור גודל חיבור בKVA (0x0)	
44,090.69 ₪	סה"כ לתשלום	לא כולל מע"מ

התפלגות חיוב בש"ח לפי תע"ז



■ פסגה (22,009.14 ₪)
 ■ גבע (6,946.55 ₪)
 ■ שפל (14,939.39 ₪)

הסטוריית צריכה בקוט"ש



02/05/19 תאריך הפקה:
 30/04/19 תאריך קריאה נוכחית:
 31/03/19 תאריך קריאה קודמת:

שם דייר: בניין B - אינטרנט בית חוות שרתים 2
 שם אתר: מגדלי אור

לקוח/ה נכבד/ה, אנו מתכבדים להגיש את חישוב צריכת החשמל לתקופה 30/04/19 - 31/03/19:

אינטרנט בית חוות שרתים 2 - 1 - 13127971(0x0)

סוג תעריף	סוג צריכה	קריאה קודמת	קריאה נוכחית	סה"כ צריכה בקוט"ש	מחיר לקוט"ש בא"ג	סה"כ לתשלום
פרטי חשבון עבור תאריכים:						
		31/03/19	30/04/19			
777	פסגה	665,633.51	688,120.81	22,487.30	47.67	10,719.70 ₪
778	גבע	365,618.43	374,282.23	8,663.80	39.50	3,422.20 ₪
779	שפל	1,154,537.24	1,177,741.64	23,204.40	32.70	7,587.84 ₪

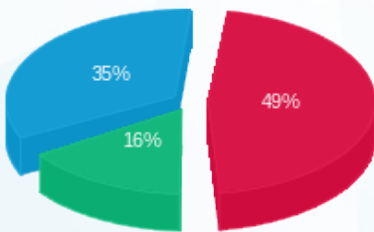
סה"כ לדייר:

פסגה	גבע	שפל	סה"כ	שיא ביקוש
22,487.30	8,663.80	23,204.40	54,355.50	
10,719.70 ₪	3,422.20 ₪	7,587.84 ₪	21,729.74 ₪	

סה"כ צריכה
 סה"כ לתשלום

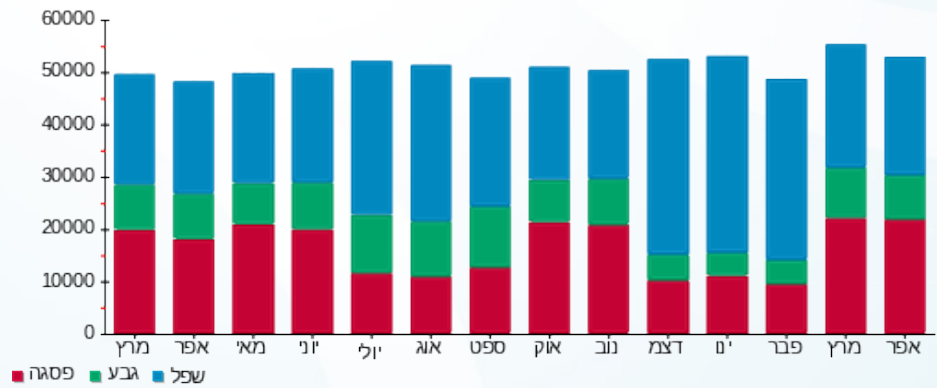
195.61 ₪	תשלום קבוע	
0.00 ₪	תשלום עבור גודל חיבור בKVA (0x0)	
21,925.35 ₪	סה"כ לתשלום	לא כולל מע"מ

התפלגות חיוב בש"ח לפי תע"ז



פסגה (10,719.70 ₪) ■
 גבע (3,422.20 ₪) ■
 שפל (7,587.84 ₪) ■

הסטוריית צריכה בקוט"ש



02/05/19 תאריך הפקה:
 30/04/19 תאריך קריאה נוכחית:
 31/03/19 תאריך קריאה קודמת:

שם דייר: בניין B - אלקליל קומה 1
 שם אתר: מגדלי אור

לקוח/ה נכבד/ה, אנו מתכבדים להגיש את חישוב צריכת החשמל לתקופה 30/04/19 - 31/03/19:

אלקליל קומה 1 - 4 - 00012732 (0x0)

סוג תעריף	סוג צריכה	קריאה קודמת	קריאה נוכחית	סה"כ צריכה בקוט"ש	מחיר לקוט"ש בא"ג	סה"כ לתשלום
פרטי חשבון עבור תאריכים:						
777	פסגה	31/03/19	30/04/19	2,181.51	47.67	1,039.93 ₪
778	גבע	26,037.29	26,209.91	172.62	39.50	68.18 ₪
779	שפל	88,698.15	89,093.51	395.36	32.70	129.28 ₪

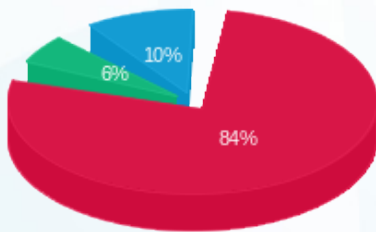
סה"כ לדיר:

פסגה	גבע	שפל	סה"כ	שיא ביקוש
2,181.51	172.62	395.36	2,749.49	28.39
1,039.93 ₪	68.18 ₪	129.28 ₪	1,237.39 ₪	

סה"כ צריכה
 סה"כ לתשלום

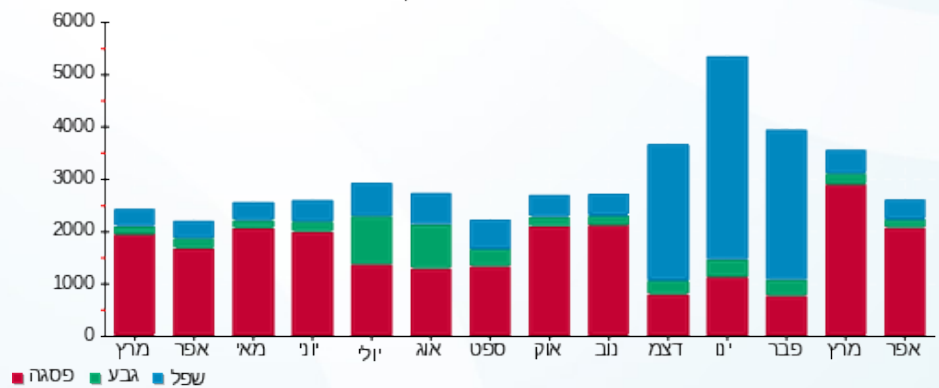
195.61 ₪	תשלום קבוע	
0.00 ₪	תשלום עבור גודל חיבור בKVA (0x0)	
1,433.00 ₪	סה"כ לתשלום	לא כולל מע"מ

התפלגות חיוב בש"ח לפי תעו"ז



פסגה (1,039.93 ₪) 84%
 גבע (68.18 ₪) 6%
 שפל (129.28 ₪) 10%

הסטוריית צריכה בקוט"ש





02/05/19 תאריך הפקה:
 30/04/19 תאריך קריאה נוכחית:
 31/03/19 תאריך קריאה קודמת:

שם דייר: בניין B - אלקליל קומה 8
שם אתר: מגדלי אור

לקוח/ה נכבד/ה, אנו מתכבדים להגיש את חישוב צריכת החשמל לתקופה 30/04/19 - 31/03/19:

לוח מא אלקליל - 2 - (0x0)00025042

סוג תעריף	סוג צריכה	קריאה קודמת	קריאה נוכחית	סה"כ צריכה בקוט"ש	מחיר לקוט"ש בא"ג	סה"כ לתשלום
		31/03/19	30/04/19			
פרטי חשבון עבור תאריכים:						
777	פסגה	1,999,999.98	1,999,999.98	0.00	47.67	0.00 ₪
778	גבע	2,000,000.00	2,000,000.00	0.00	39.50	0.00 ₪
779	שפל	0.002	0.002	0.00	32.70	0.00 ₪

אלקליל מ"א - 3 - (0x0)00025042

סוג תעריף	סוג צריכה	קריאה קודמת	קריאה נוכחית	סה"כ צריכה בקוט"ש	מחיר לקוט"ש בא"ג	סה"כ לתשלום
		31/03/19	30/04/19			
פרטי חשבון עבור תאריכים:						
777	פסגה	9,903.67	10,158.22	254.55	47.67	121.35 ₪
778	גבע	1,510.40	1,528.25	17.85	39.50	7.05 ₪
779	שפל	4,933.86	4,935.30	1.44	32.70	0.47 ₪

אלקליל - 5 - (0x0)00025058

סוג תעריף	סוג צריכה	קריאה קודמת	קריאה נוכחית	סה"כ צריכה בקוט"ש	מחיר לקוט"ש בא"ג	סה"כ לתשלום
		31/03/19	30/04/19			
פרטי חשבון עבור תאריכים:						
777	פסגה	656,004.30	661,677.39	5,673.09	47.67	2,704.36 ₪
778	גבע	431,289.83	432,494.45	1,204.62	39.50	475.82 ₪
779	שפל	468,533.45	470,984.55	2,451.10	32.70	801.51 ₪

לוח חשמל 2 אלקליל - 6 - (0x0)00025058

סוג תעריף	סוג צריכה	קריאה קודמת	קריאה נוכחית	סה"כ צריכה בקוט"ש	מחיר לקוט"ש בא"ג	סה"כ לתשלום
		31/03/19	30/04/19			
פרטי חשבון עבור תאריכים:						
777	פסגה	383,569.72	387,085.60	3,515.89	47.67	1,676.02 ₪
778	גבע	111,761.24	112,429.90	668.66	39.50	264.12 ₪
779	שפל	222,211.21	223,642.84	1,431.64	32.70	468.14 ₪

סה"כ לדיר:

פסגה	גבע	שפל	סה"כ	שיא ביקוש
------	-----	-----	------	-----------





סה"כ לדירה:

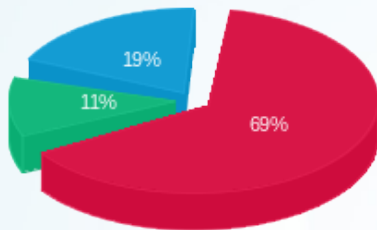
פסגה	גבע	שפל	סה"כ	שיא ביקוש
9,443.54	1,891.12	3,884.18	15,218.84	27.46
₪ 4,501.73	₪ 746.99	₪ 1,270.13	₪ 6,518.85	

סה"כ צריכה

סה"כ לתשלום

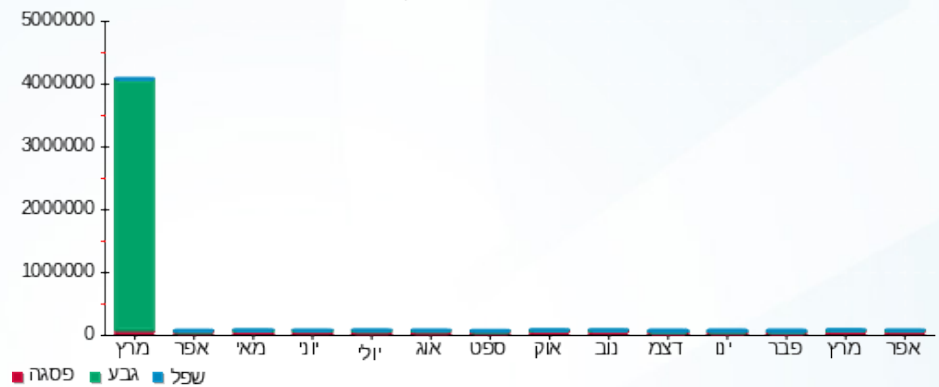
₪ 195.61	תשלום קבוע	
₪ 0.00	תשלום עבור גודל חיבור בKVA (0x0)	
₪ 6,714.46	סה"כ לתשלום	לא כולל מע"מ

התפלגות חיוב בש"ח לפי תע"ז



- פסגה (₪ 4,501.73)
- גבע (₪ 746.99)
- שפל (₪ 1,270.13)

הסטוריית צריכה בקוט"ש



02/05/19 תאריך הפקה:
 30/04/19 תאריך קריאה נוכחית:
 31/03/19 תאריך קריאה קודמת:

שם דייר: בניין B - ארמל קומה 3
 שם אתר: מגדלי אור

לקוח/ה נכבד/ה, אנו מתכבדים להגיש את חישוב צריכת החשמל לתקופה 30/04/19 - 31/03/19:

רדור קומה 3 - 4 - 00024959 (0x0)

סוג תעריף	סוג צריכה	קריאה קודמת	קריאה נוכחית	סה"כ צריכה בקוט"ש	מחיר לקוט"ש בא"ג	סה"כ לתשלום
			30/04/19	31/03/19	פרטי חשבון עבור תאריכים:	
777	פסגה	311,529.33	322,172.53	10,643.20	47.67	5,073.62 ₪
778	גבע	101,995.40	104,433.53	2,438.13	39.50	963.06 ₪
779	שפל	258,704.44	264,560.10	5,855.66	32.70	1,914.80 ₪

רדור קומה 3 מ"א - 4 - 00025055 (0x0)

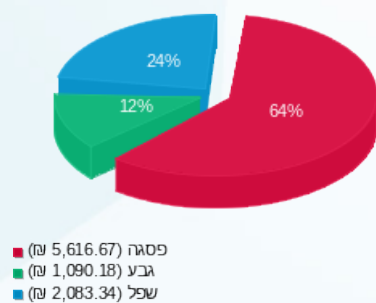
סוג תעריף	סוג צריכה	קריאה קודמת	קריאה נוכחית	סה"כ צריכה בקוט"ש	מחיר לקוט"ש בא"ג	סה"כ לתשלום
			30/04/19	31/03/19	פרטי חשבון עבור תאריכים:	
777	פסגה	157,695.76	158,834.96	1,139.20	47.67	543.06 ₪
778	גבע	98,486.16	98,807.98	321.82	39.50	127.12 ₪
779	שפל	144,536.46	145,051.87	515.41	32.70	168.54 ₪

סה"כ לדירה:

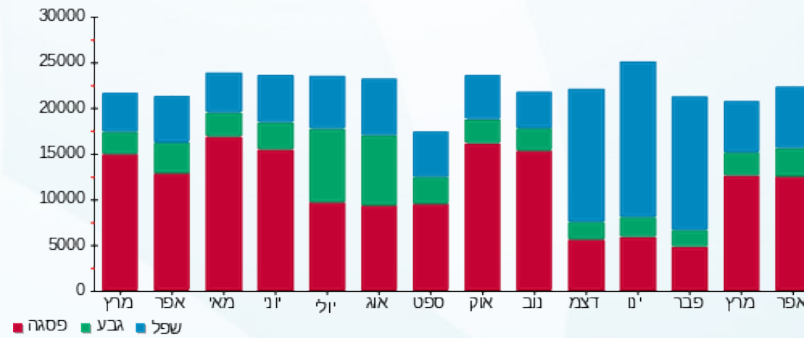
פסגה	גבע	שפל	סה"כ	שיא ביקוש
11,782.41	2,759.95	6,371.07	20,913.43	44.67
₪ 5,616.67	₪ 1,090.18	₪ 2,083.34	₪ 8,790.19	

195.61 ₪	תשלום קבוע	
0.00 ₪	תשלום עבור גודל חיבור בKVA (0x0)	
8,985.80 ₪	סה"כ לתשלום	לא כולל מע"מ

התפלגות חיוב בש"ח לפי תע"ז



הסטוריית צריכה בקוט"ש





02/05/19

תאריך הפקדה:

שם דייר: בניין B - ד"ר אמודי

30/04/19

תאריך קריאה נוכחית:

שם אתר: מגדלי אור

31/03/19

תאריך קריאה קודמת:

לקוח/ה נכבד/ה, אנו מתכבדים להגיש את חישוב צריכת החשמל לתקופה **30/04/19 - 31/03/19**:

ד"ר אמודי - 5 - 00024619 (0x0)

סוג תעריף	סוג צריכה	קריאה קודמת	קריאה נוכחית	סה"כ צריכה בקוט"ש	מחיר לקוט"ש בא"ג	סה"כ לתשלום
פרטי חשבון עבור תאריכים:						
777	פסגה	31/03/19	30/04/19	784.87	47.67	374.15 ₪
778	גבע	20,185.18	20,331.27	146.09	39.50	57.71 ₪
779	שפל	39,782.49	39,906.83	124.34	32.70	40.66 ₪

סה"כ לדייר:

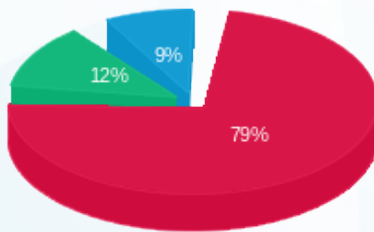
פסגה	גבע	שפל	סה"כ	שיא ביקוש
784.87	146.09	124.34	1,055.30	9.67
374.15 ₪	57.71 ₪	40.66 ₪	472.51 ₪	

סה"כ צריכה

סה"כ לתשלום

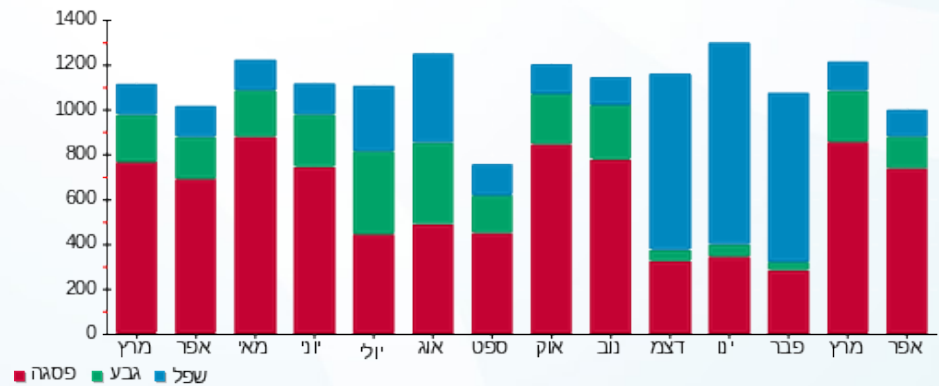
195.61 ₪	תשלום קבוע	
0.00 ₪	תשלום עבור גודל חיבור בKVA (0x0)	
668.12 ₪	סה"כ לתשלום	לא כולל מע"מ

התפלגות חיוב בש"ח לפי תע"ז



- פסגה (374.15 ₪)
- גבע (57.71 ₪)
- שפל (40.66 ₪)

הסטוריית צריכה בקוט"ש





02/05/19

תאריך הפקדה:

שם דייר: בניין B - וובס פלנט

30/04/19

תאריך קריאה נוכחית:

שם אתר: מגדלי אור

31/03/19

תאריך קריאה קודמת:

לקוח/ה נכבד/ה, אנו מתכבדים להגיש את חישוב צריכת החשמל לתקופה **30/04/19 - 31/03/19**:

וובס פלנט - 2 - (0x0)00012732

סה"כ לתשלום	מחיר לקוט"ש בא"ג	סה"כ צריכה בקוט"ש	קריאה נוכחית	קריאה קודמת	סוג צריכה	סוג תעריף
			30/04/19	31/03/19	פרטי חשבון עבור תאריכים:	
1,458.81 ₪	47.67	3,060.23	301,493.89	298,433.66	פסגה	777
212.92 ₪	39.50	539.04	104,796.30	104,257.26	גבע	778
276.26 ₪	32.70	844.82	213,003.63	212,158.80	שפל	779

וובס פלנט - 5 - (0x0)00025055

סה"כ לתשלום	מחיר לקוט"ש בא"ג	סה"כ צריכה בקוט"ש	קריאה נוכחית	קריאה קודמת	סוג צריכה	סוג תעריף
			30/04/19	31/03/19	פרטי חשבון עבור תאריכים:	
44.42 ₪	47.67	93.19	34,193.52	34,100.34	פסגה	777
15.46 ₪	39.50	39.14	11,133.13	11,093.99	גבע	778
7.04 ₪	32.70	21.53	16,153.13	16,131.60	שפל	779

סה"כ לדירה:

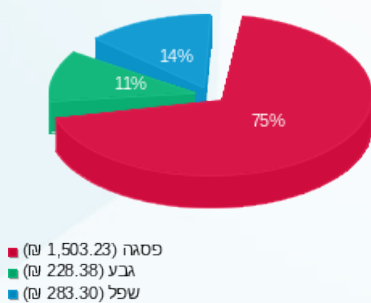
שיא ביקוש	סה"כ	שפל	גבע	פסגה
15.76	4,597.95	866.35	578.18	3,153.41
	2,014.91 ₪	283.30 ₪	228.38 ₪	1,503.23 ₪

סה"כ צריכה

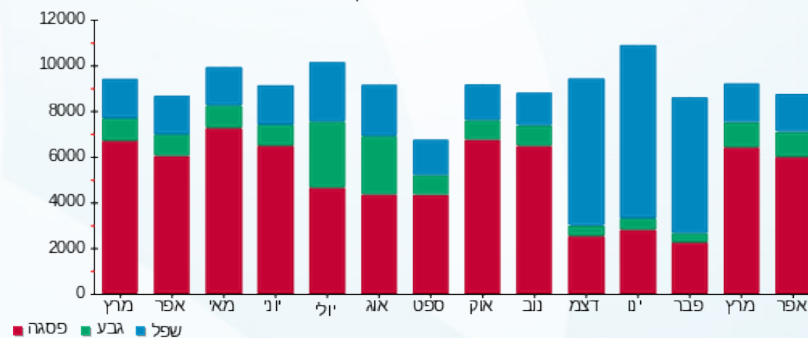
סה"כ לתשלום

195.61 ₪	תשלום קבוע	
0.00 ₪	תשלום עבור גודל חיבור בKVA (0x0)	
2,210.52 ₪	סה"כ לתשלום	לא כולל מע"מ

התפלגות חיוב בש"ח לפי תע"ז



הסטוריית צריכה בקוט"ש





02/05/19

תאריך הפקה:

שם דייר: בניין B - וונדר ג'י קפה

30/04/19

תאריך קריאה נוכחית:

שם אתר: מגדלי אור

31/03/19

תאריך קריאה קודמת:

לקוח/ה נכבד/ה, אנו מתכבדים להגיש את חישוב צריכת החשמל לתקופה **30/04/19 - 31/03/19**:

וונדר ג'י קפה - 4 - 00025415 (0x0)

סה"כ לתשלום	מחיר לקוט"ש בא"ג	סה"כ צריכה בקוט"ש	קריאה נוכחית	קריאה קודמת	סוג צריכה	סוג תעריף
			30/04/19	31/03/19		פרטי חשבון עבור תאריכים:
₪ 860.43	47.67	1,804.97	240,087.32	238,282.35	פסגה	777
₪ 91.41	39.50	231.41	67,503.83	67,272.42	גבע	778
₪ 206.89	32.70	632.68	162,539.38	161,906.69	שפל	779

סה"כ לדיר:

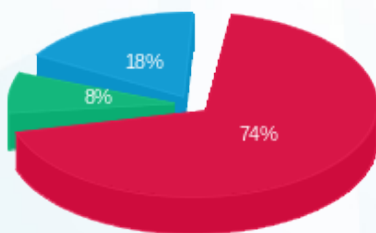
שיא ביקוש	סה"כ	שפל	גבע	פסגה
12.98	2,669.07	632.68	231.41	1,804.97
	₪ 1,158.73	₪ 206.89	₪ 91.41	₪ 860.43

סה"כ צריכה

סה"כ לתשלום

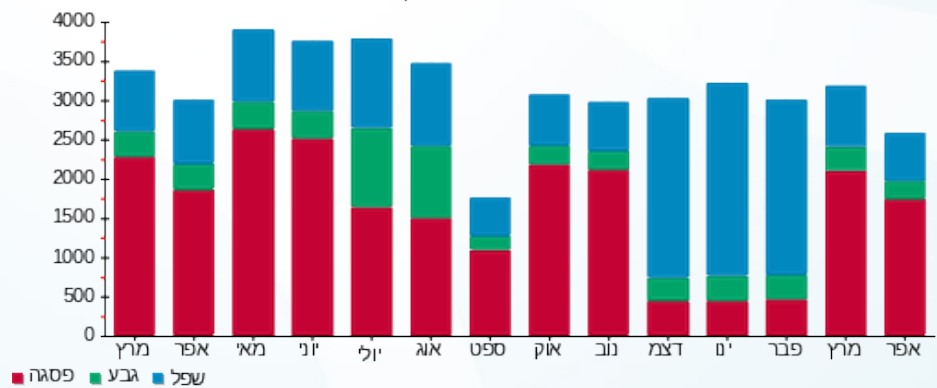
₪ 195.61	תשלום קבוע	
₪ 0.00	תשלום עבור גודל חיבור בKVA (0x0)	
₪ 1,354.34	סה"כ לתשלום	לא כולל מע"מ

התפלגות חיוב בש"ח לפי תעו"ז



- פסגה (₪ 860.43)
- גבע (₪ 91.41)
- שפל (₪ 206.89)

הסטוריית צריכה בקוט"ש



02/05/19 תאריך הפקדה:
 30/04/19 תאריך קריאה נוכחית:
 31/03/19 תאריך קריאה קודמת:

שם דייר: בניין B - חלילית
 שם אתר: מגדלי אור

לקוח/ה נכבד/ה, אנו מתכבדים להגיש את חישוב צריכת החשמל לתקופה 30/04/19 - 31/03/19:

די זד מערכות - 5 - 00024405 (0x0)

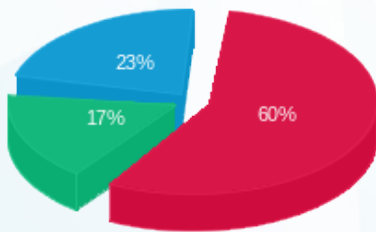
סה"כ לתשלום	מחיר לקוט"ש בא"ג	סה"כ צריכה בקוט"ש	קריאה נוכחית	קריאה קודמת	סוג צריכה	סוג תעריף
			30/04/19	31/03/19		פרטי חשבון עבור תאריכים:
₪ 678.45	47.67	1,423.21	397,181.23	395,758.02	פסגה	777
₪ 192.17	39.50	486.50	138,435.31	137,948.81	גבע	778
₪ 256.54	32.70	784.54	305,176.48	304,391.94	שפל	779

סה"כ לדייר:

שיא ביקוש	סה"כ	שפל	גבע	פסגה	סה"כ צריכה
8.60	2,694.25	784.54	486.50	1,423.21	סה"כ לתשלום
	₪ 1,127.16	₪ 256.54	₪ 192.17	₪ 678.45	

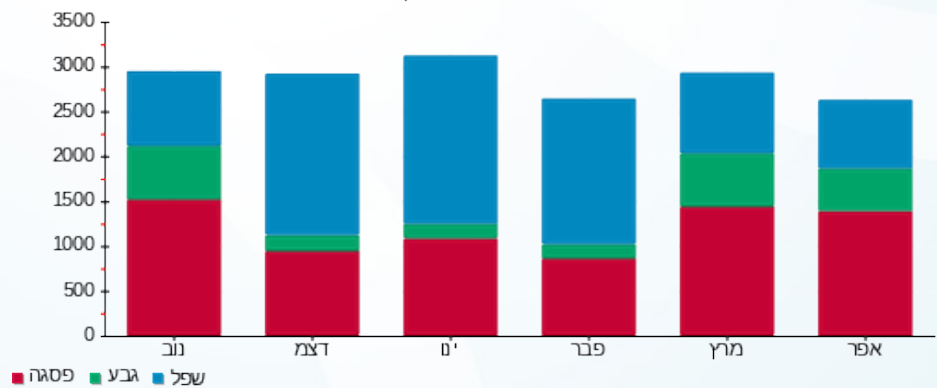
₪ 195.61	תשלום קבוע	
₪ 0.00	תשלום עבור גודל חיבור בKVA (0x0)	
₪ 1,322.77	סה"כ לתשלום	לא כולל מע"מ

התפלגות חיוב בש"ח לפי תעו"ז



■ פסגה (₪ 678.45)
 ■ גבע (₪ 192.17)
 ■ שפל (₪ 256.54)

הסטוריית צריכה בקוט"ש





02/05/19

תאריך הפקדה:

שם דייר: בניין B - לוולנקסט קומה 11

30/04/19

תאריך קריאה נוכחית:

שם אתר: מגדלי אור

31/03/19

תאריך קריאה קודמת:

לקוח/ה נכבד/ה, אנו מתכבדים להגיש את חישוב צריכת החשמל לתקופה **30/04/19 - 31/03/19**:

לוולנקסט קומה 11 - 5 - 00024960(0x0)

סוג תעריף	סוג צריכה	קריאה קודמת	קריאה נוכחית	סה"כ צריכה בקוט"ש	מחיר לקוט"ש בא"ג	סה"כ לתשלום
			30/04/19	31/03/19	פרטי חשבון עבור תאריכים:	
777	פסגה	365,258.59	368,560.85	3,302.25	47.67	1,574.18 ₪
778	גבע	149,819.34	150,402.89	583.55	39.50	230.50 ₪
779	שפל	226,410.90	227,273.70	862.80	32.70	282.13 ₪

לוולנקסט קומה 11 - 3 - 00024964(0x0)

סוג תעריף	סוג צריכה	קריאה קודמת	קריאה נוכחית	סה"כ צריכה בקוט"ש	מחיר לקוט"ש בא"ג	סה"כ לתשלום
			30/04/19	31/03/19	פרטי חשבון עבור תאריכים:	
777	פסגה	71,610.40	71,971.40	360.99	47.67	172.09 ₪
778	גבע	33,820.80	33,891.35	70.55	39.50	27.87 ₪
779	שפל	79,139.66	79,299.40	159.74	32.70	52.23 ₪

סה"כ לדירה:

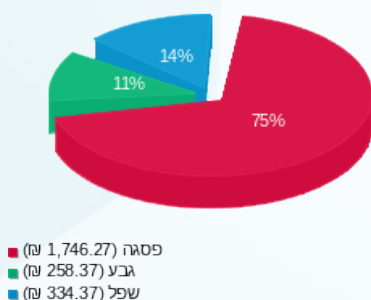
פסגה	גבע	שפל	סה"כ	שיא ביקוש
3,663.25	654.09	1,022.54	5,339.88	15.03
1,746.27 ₪	258.37 ₪	334.37 ₪	2,339.01 ₪	

סה"כ צריכה

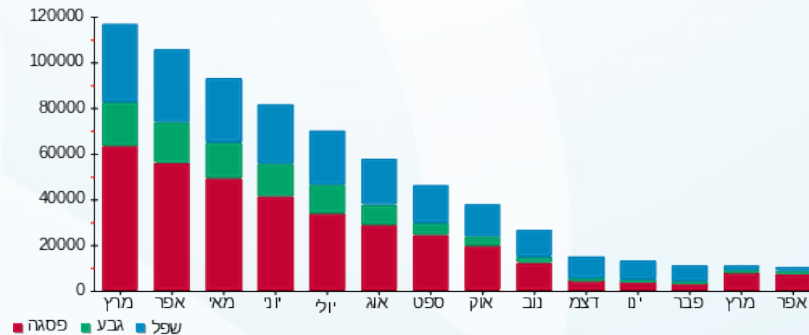
סה"כ לתשלום

195.61 ₪	תשלום קבוע	
0.00 ₪	תשלום עבור גודל חיבור בKVA (0x0)	
2,534.62 ₪	סה"כ לתשלום	לא כולל מע"מ

התפלגות חיוב בש"ח לפי תע"ז



הסטוריית צריכה בקוט"ש





02/05/19

תאריך הפקה:

שם דייר: בניין B - לייף טרי מרקטינג

30/04/19

תאריך קריאה נוכחית:

שם אתר: מגדלי אור

31/03/19

תאריך קריאה קודמת:

לקוח/ה נכבד/ה, אנו מתכבדים להגיש את חישוב צריכת החשמל לתקופה **30/04/19 - 31/03/19**:

לייף טרי מרקטינג קומה 6 - 5 - 00024972 (0x0)

סוג תעריף	סוג צריכה	קריאה קודמת	קריאה נוכחית	סה"כ צריכה בקוט"ש	מחיר לקוט"ש בא"ג	סה"כ לתשלום
			30/04/19	31/03/19	פרטי חשבון עבור תאריכים:	
777	פסגה	64,126.20	64,900.57	774.37	47.67	369.14 ₪
778	גבע	37,683.41	37,749.87	66.46	39.50	26.25 ₪
779	שפל	53,879.62	54,055.14	175.52	32.70	57.39 ₪

מ"א לייף טרי מרקטינג קומה 6 - 4 - 00025058 (0x0)

סוג תעריף	סוג צריכה	קריאה קודמת	קריאה נוכחית	סה"כ צריכה בקוט"ש	מחיר לקוט"ש בא"ג	סה"כ לתשלום
			30/04/19	31/03/19	פרטי חשבון עבור תאריכים:	
777	פסגה	525,478.19	529,693.20	4,215.01	47.67	2,009.29 ₪
778	גבע	260,444.08	261,459.97	1,015.90	39.50	401.28 ₪
779	שפל	425,211.32	427,741.72	2,530.40	32.70	827.44 ₪

סה"כ לדייר:

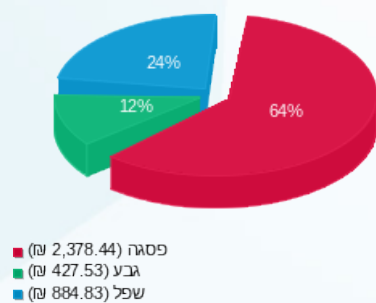
פסגה	גבע	שפל	סה"כ	שיא ביקוש
4,989.38	1,082.36	2,705.91	8,777.64	23.70
₪ 2,378.44	₪ 427.53	₪ 884.83	₪ 3,690.80	

סה"כ צריכה

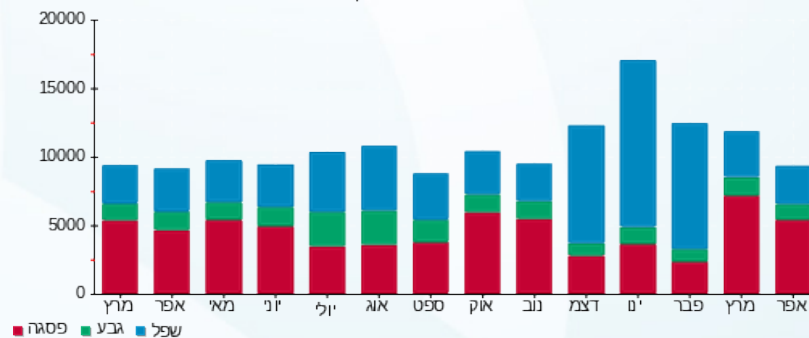
סה"כ לתשלום

195.61 ₪	תשלום קבוע	
0.00 ₪	תשלום עבור גודל חיבור בKVA (0x0)	
3,886.41 ₪	סה"כ לתשלום	לא כולל מע"מ

התפלגות חיוב בש"ח לפי תע"ז



הסטוריית צריכה בקוט"ש



02/05/19 תאריך הפקדה:
 30/04/19 תאריך קריאה נוכחית:
 31/03/19 תאריך קריאה קודמת:

שם דייר: בניין B - מעבדת רדיון
 שם אתר: מגדלי אור

לקוח/ה נכבד/ה, אנו מתכבדים להגיש את חישוב צריכת החשמל לתקופה 30/04/19 - 31/03/19:

מעבדת רדיון - 1 - 00024405 (0x0)

סוג תעריף	סוג צריכה	קריאה קודמת	קריאה נוכחית	סה"כ צריכה בקוט"ש	מחיר לקוט"ש בא"ג	סה"כ לתשלום
פרטי חשבון עבור תאריכים:						
777	פסגה	31/03/19	30/04/19	10,382.28	47.67	4,949.23 ₪
778	גבע	337,267.88	339,032.40	1,764.52	39.50	696.99 ₪
779	שפל	166,011.42	168,911.27	2,899.86	32.70	948.25 ₪

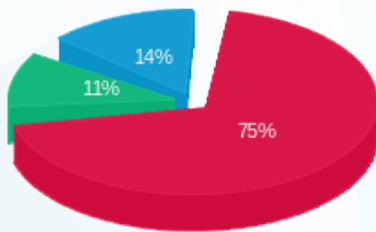
סה"כ לדייר:

פסגה	גבע	שפל	סה"כ	שיא ביקוש
10,382.28	1,764.52	2,899.86	15,046.66	50.50
4,949.23 ₪	696.99 ₪	948.25 ₪	6,594.47 ₪	

סה"כ צריכה
 סה"כ לתשלום

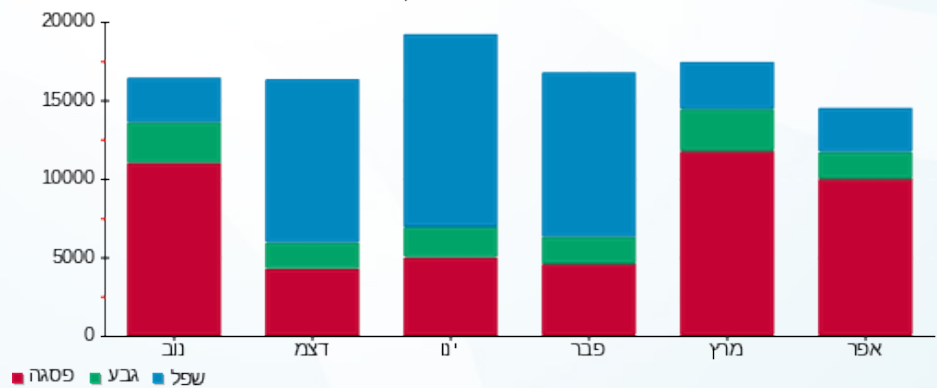
195.61 ₪	תשלום קבוע	
0.00 ₪	תשלום עבור גודל חיבור בKVA (0x0)	
6,790.08 ₪	סה"כ לתשלום	לא כולל מע"מ

התפלגות חיוב בש"ח לפי תע"ז



פסגה (4,949.23 ₪)
 גבע (696.99 ₪)
 שפל (948.25 ₪)

הסטוריית צריכה בקוט"ש





02/05/19

תאריך הפקה:

שם דייר: בניין B - מקאפי קומה 4

30/04/19

תאריך קריאה נוכחית:

שם אתר: מגדלי אור

31/03/19

תאריך קריאה קודמת:

לקוח/ה נכבד/ה, אנו מתכבדים להגיש את חישוב צריכת החשמל לתקופה **30/04/19 - 31/03/19**:

מקאפי קומה 4 - 4 - 00024619 (0x0)

סה"כ לתשלום	מחיר לקוט"ש בא"ג	סה"כ צריכה בקוט"ש	קריאה נוכחית	קריאה קודמת	סוג צריכה	סוג תעריף
			30/04/19	31/03/19		פרטי חשבון עבור תאריכים:
183.82 ₪	47.67	385.61	43,658.97	43,273.37	פסגה	777
28.05 ₪	39.50	71.02	10,337.79	10,266.77	גבע	778
63.98 ₪	32.70	195.64	30,731.06	30,535.42	שפל	779

סה"כ לדייר:

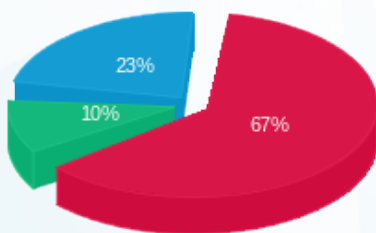
שיא ביקוש	סה"כ	שפל	גבע	פסגה
3.50	652.27	195.64	71.02	385.61
	275.85 ₪	63.98 ₪	28.05 ₪	183.82 ₪

סה"כ צריכה

סה"כ לתשלום

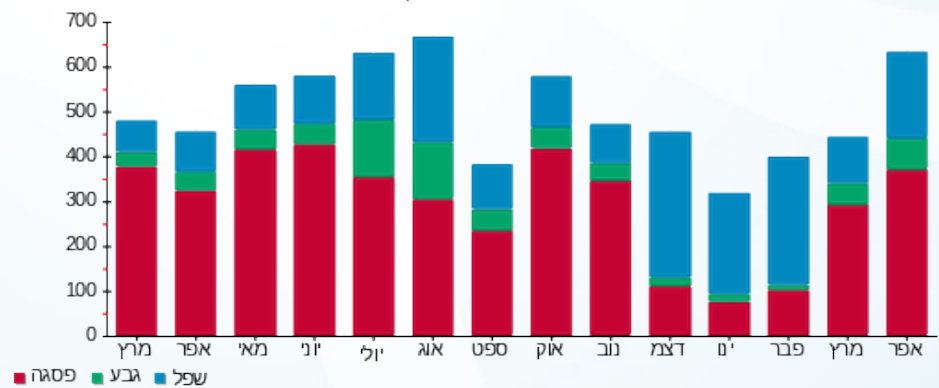
195.61 ₪	תשלום קבוע	
0.00 ₪	תשלום עבור גודל חיבור בKVA (0x0)	
471.46 ₪	סה"כ לתשלום	לא כולל מע"מ

התפלגות חיוב בש"ח לפי תע"ז



- פסגה (183.82 ₪)
- גבע (28.05 ₪)
- שפל (63.98 ₪)

הסטוריית צריכה בקוט"ש



- פסגה
- גבע
- שפל





02/05/19

תאריך הפקה:

שם דייר: בניין B - מקאפי קומה 7

30/04/19

תאריך קריאה נוכחית:

שם אתר: מגדלי אור

31/03/19

תאריך קריאה קודמת:

לקוח/ה נכבד/ה, אנו מתכבדים להגיש את חישוב צריכת החשמל לתקופה **30/04/19 - 31/03/19**:

מ"א מקאפי קומה 7 - 4 - 00025042 (0x0)

סוג תעריף	סוג צריכה	קריאה קודמת	קריאה נוכחית	סה"כ צריכה בקוט"ש	מחיר לקוט"ש בא"ג	סה"כ לתשלום
			30/04/19	31/03/19	פרטי חשבון עבור תאריכים:	
777	פסגה	13,477.04	14,082.07	605.03	47.67	288.42 ₪
778	גבע	6,934.24	7,178.77	244.54	39.50	96.59 ₪
779	שפל	24,564.87	25,263.88	699.02	32.70	228.58 ₪

מקאפי - 2 - 00025058 (0x0)

סוג תעריף	סוג צריכה	קריאה קודמת	קריאה נוכחית	סה"כ צריכה בקוט"ש	מחיר לקוט"ש בא"ג	סה"כ לתשלום
			30/04/19	31/03/19	פרטי חשבון עבור תאריכים:	
777	פסגה	929,789.10	940,334.03	10,544.93	47.67	5,026.77 ₪
778	גבע	483,041.65	486,168.93	3,127.28	39.50	1,235.28 ₪
779	שפל	0.00	0.00	0.00	32.70	0.00 ₪

סה"כ לדירה:

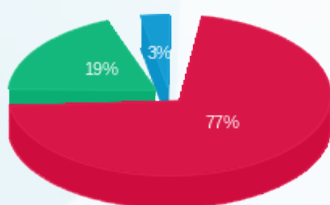
פסגה	גבע	שפל	סה"כ	שיא ביקוש
11,149.96	3,371.82	699.02	15,220.79	41.75
₪ 5,315.19	₪ 1,331.87	₪ 228.58	₪ 6,875.63	

סה"כ צריכה

סה"כ לתשלום

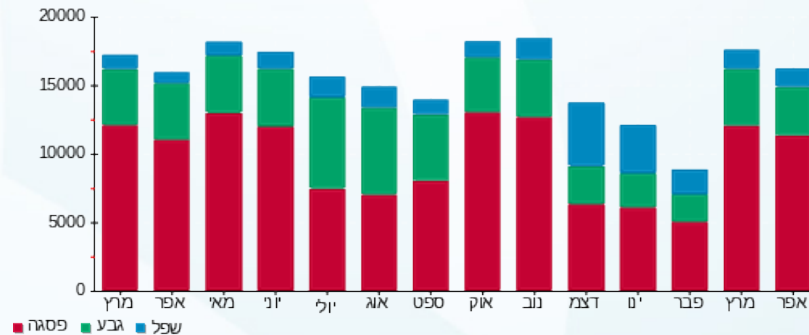
195.61 ₪	תשלום קבוע	
0.00 ₪	תשלום עבור גודל חיבור בKVA (0x0)	
7,071.24 ₪	סה"כ לתשלום	לא כולל מע"מ

התפלגות חיוב בש"ח לפי תע"ז



פסגה (₪ 5,315.19) 77%
 גבע (₪ 1,331.87) 19%
 שפל (₪ 228.58) 3%

הסטוריית צריכה בקוט"ש



02/05/19 תאריך הפקה:
 30/04/19 תאריך קריאה נוכחית:
 31/03/19 תאריך קריאה קודמת:

שם דייר: בניין B - ניסקו חנות
 שם אתר: מגדלי אור

לקוח/ה נכבד/ה, אנו מתכבדים להגיש את חישוב צריכת החשמל לתקופה 30/04/19 - 31/03/19:

ניסקו חנות - 2 - 00025415 (0x0)

סוג תעריף	סוג צריכה	קריאה קודמת	קריאה נוכחית	סה"כ צריכה בקוט"ש	מחיר לקוט"ש בא"ג	סה"כ לתשלום
פרטי חשבון עבור תאריכים:						
777	פסגה	31/03/19	30/04/19	6,579.35	47.67	3,136.38 ₪
778	גבע	237,815.80	238,714.80	898.99	39.50	355.10 ₪
779	שפל	489,263.32	491,042.40	1,779.08	32.70	581.76 ₪

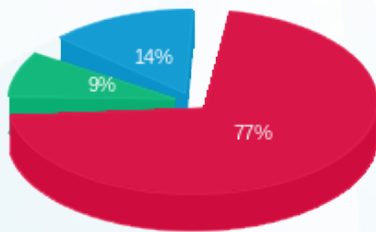
סה"כ לדייר:

פסגה	גבע	שפל	סה"כ	שיא ביקוש
6,579.35	898.99	1,779.08	9,257.42	40.64
3,136.38 ₪	355.10 ₪	581.76 ₪	4,073.23 ₪	

סה"כ צריכה
 סה"כ לתשלום

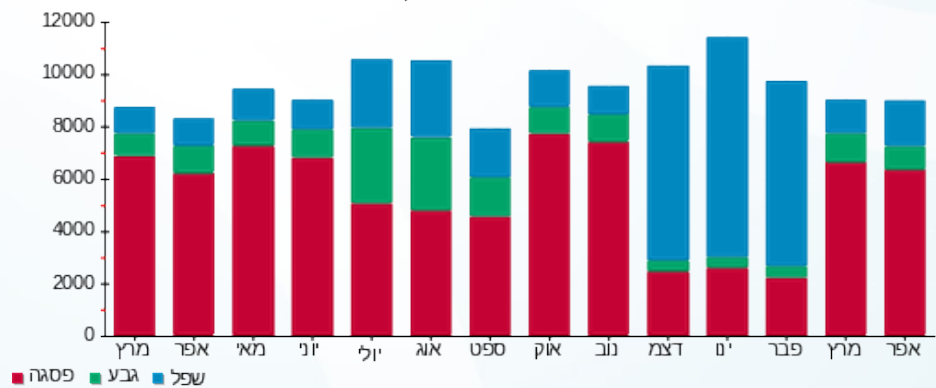
195.61 ₪	תשלום קבוע	
0.00 ₪	תשלום עבור גודל חיבור בKVA (0x0)	
4,268.84 ₪	סה"כ לתשלום	לא כולל מע"מ

התפלגות חיוב בש"ח לפי תע"ז



■ פסגה (3,136.38 ₪)
 ■ גבע (355.10 ₪)
 ■ שפל (581.76 ₪)

הסטוריית צריכה בקוט"ש





02/05/19 תאריך הפקה:
 30/04/19 תאריך קריאה נוכחית:
 31/03/19 תאריך קריאה קודמת:

שם דייר: בניין B - ניסקו משרדים
 שם אתר: מגדלי אור

לקוח/ה נכבד/ה, אנו מתכבדים להגיש את חישוב צריכת החשמל לתקופה 30/04/19 - 31/03/19:

ניסקו משרדים - 1 - 00025415 (0x0)

סוג תעריף	סוג צריכה	קריאה קודמת	קריאה נוכחית	סה"כ צריכה בקוט"ש	מחיר לקוט"ש בא"ג	סה"כ לתשלום
		31/03/19	30/04/19			
777	פסגה	94,096.65	95,014.73	918.08	47.67	437.65 ₪
778	גבע	27,195.31	27,342.66	147.34	39.50	58.20 ₪
779	שפל	66,219.44	66,456.58	237.14	32.70	77.54 ₪

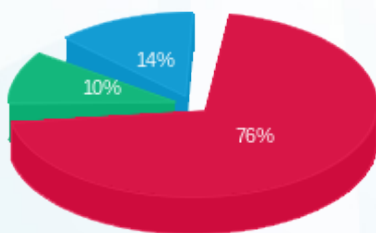
סה"כ לדיר:

פסגה	גבע	שפל	סה"כ	שיא ביקוש
918.08	147.34	237.14	1,302.56	5.38
437.65 ₪	58.20 ₪	77.54 ₪	573.39 ₪	

סה"כ צריכה
 סה"כ לתשלום

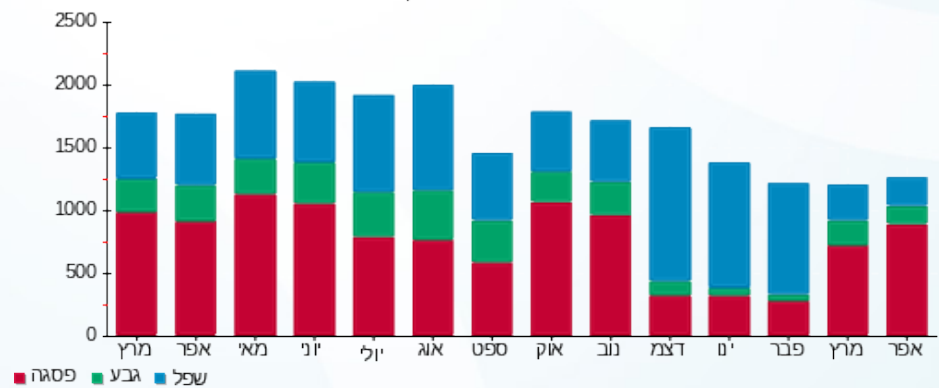
195.61 ₪	תשלום קבוע	
0.00 ₪	תשלום עבור גודל חיבור בKVA (0x0)	
769.00 ₪	סה"כ לתשלום	לא כולל מע"מ

התפלגות חיוב בש"ח לפי תעו"ז



■ פסגה (437.65 ₪)
 ■ גבע (58.20 ₪)
 ■ שפל (77.54 ₪)

הסטוריית צריכה בקוט"ש



■ פסגה ■ גבע ■ שפל



02/05/19 תאריך הפקה:
 30/04/19 תאריך קריאה נוכחי:
 31/03/19 תאריך קריאה קודמת:

שם דייר: בניין B - סול אנד פפר קומת קרקע 4
 שם אתר: מגדלי אור

לקוח/ה נכבד/ה, אנו מתכבדים להגיש את חישוב צריכת החשמל לתקופה 30/04/19 - 31/03/19:

סול אנד פפר קומת קרקע 4 - 4 - 00024405(0x0)

סוג תעריף	סוג צריכה	קריאה קודמת	קריאה נוכחית	סה"כ צריכה בקוט"ש	מחיר לקוט"ש בא"ג	סה"כ לתשלום
פרטי חשבון עבור תאריכים:						
777	פסגה	31/03/19	30/04/19	501.28	47.67	238.96 ₪
778	גבע	207,594.12	207,647.34	53.22	39.50	21.02 ₪
779	שפל	449,774.88	449,916.49	141.61	32.70	46.31 ₪

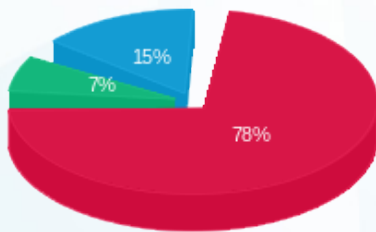
סה"כ לדייר:

פסגה	גבע	שפל	סה"כ	שיא ביקוש
501.28	53.22	141.61	696.12	19.32
238.96 ₪	21.02 ₪	46.31 ₪	306.29 ₪	

סה"כ צריכה
סה"כ לתשלום

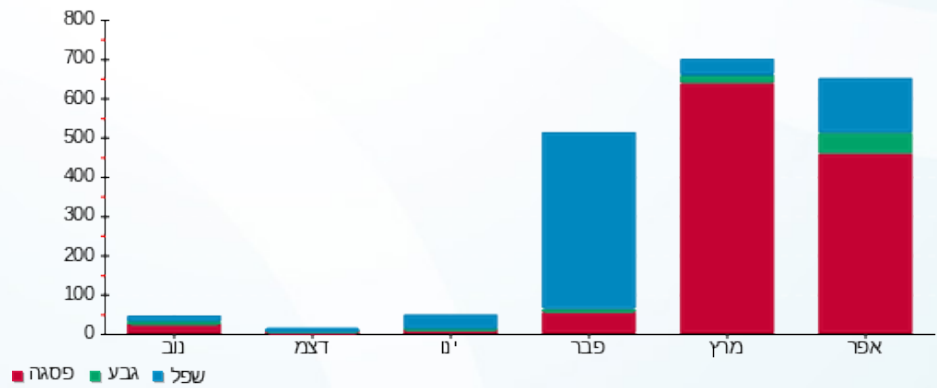
195.61 ₪	תשלום קבוע	
0.00 ₪	תשלום עבור גודל חיבור בKVA (0x0)	
501.90 ₪	סה"כ לתשלום	לא כולל מע"מ

התפלגות חיוב בש"ח לפי תעו"ז



■ פסגה (238.96 ₪)
 ■ גבע (21.02 ₪)
 ■ שפל (46.31 ₪)

הסטוריית צריכה בקוט"ש





02/05/19 תאריך הפקה:
 30/04/19 תאריך קריאה נוכחית:
 31/03/19 תאריך קריאה קודמת:

שם דייר: בנין B - פודמייקרוס
שם אתר: מגדלי אור

לקוח/ה נכבד/ה, אנו מתכבדים להגיש את חישוב צריכת החשמל לתקופה 30/04/19 - 31/03/19:

פודמייקרוס - 2 - (0x0)00024405

סוג תעריף	סוג צריכה	קריאה קודמת	קריאה נוכחית	סה"כ צריכה בקוט"ש	מחיר לקוט"ש בא"ג	סה"כ לתשלום
			30/04/19	31/03/19	פרטי חשבון עבור תאריכים:	
777	פסגה	1,000,602.42	1,006,194.00	5,591.58	47.67	2,665.51 ₪
778	גבע	561,140.53	561,673.41	532.88	39.50	210.49 ₪
779	שפל	451,790.44	453,172.11	1,381.67	32.70	451.81 ₪

מעלית מסעדת 7 - (0x0)00024405 - LIV

סוג תעריף	סוג צריכה	קריאה קודמת	קריאה נוכחית	סה"כ צריכה בקוט"ש	מחיר לקוט"ש בא"ג	סה"כ לתשלום
			30/04/19	31/03/19	פרטי חשבון עבור תאריכים:	
777	פסגה	24,879.91	24,958.54	78.63	47.67	37.48 ₪
778	גבע	8,904.46	8,927.57	23.11	39.50	9.13 ₪
779	שפל	15,870.81	15,932.72	61.90	32.70	20.24 ₪

מפוח ליו 4 - (0x0)00024965 - LIV

סוג תעריף	סוג צריכה	קריאה קודמת	קריאה נוכחית	סה"כ צריכה בקוט"ש	מחיר לקוט"ש בא"ג	סה"כ לתשלום
			30/04/19	31/03/19	פרטי חשבון עבור תאריכים:	
777	פסגה	50,241.38	50,291.34	49.96	47.67	23.82 ₪
778	גבע	26,061.30	26,082.53	21.23	39.50	8.39 ₪
779	שפל	16,217.92	16,266.06	48.13	32.70	15.74 ₪

סה"כ לדייר:

פסגה	גבע	שפל	סה"כ	שיא ביקוש
5,720.18	577.21	1,491.71	7,789.10	47.08
2,726.81 ₪	228.00 ₪	487.79 ₪	3,442.60 ₪	

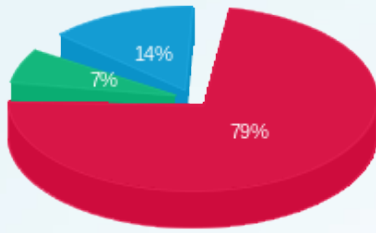
סה"כ צריכה
 סה"כ לתשלום

195.61 ₪	תשלום קבוע	
0.00 ₪	תשלום עבור גודל חיבור בKVA (0x0)	
3,638.21 ₪	סה"כ לתשלום	לא כולל מע"מ



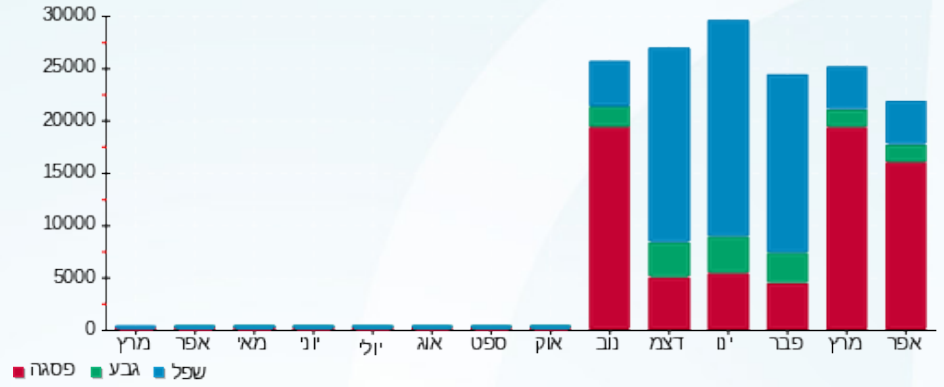


התפלגות חיוב בש"ח לפי תעו"ז



■ פסגה (2,726.81 ש"ח)
■ גבע (228.00 ש"ח)
■ שפל (487.79 ש"ח)

הסטוריית צריכה בקוט"ש



02/05/19 תאריך הפקה:
 30/04/19 תאריך קריאה נוכחית:
 31/03/19 תאריך קריאה קודמת:

שם דייר: בנין B - רדור 2 קומה 4
 שם אתר: מגדלי אור

לקוח/ה נכבד/ה, אנו מתכבדים להגיש את חישוב צריכת החשמל לתקופה 30/04/19 - 31/03/19:

רדור קומה 4 - 3 - 00024959 (0x0)

סוג תעריף	סוג צריכה	קריאה קודמת	קריאה נוכחית	סה"כ צריכה בקוט"ש	מחיר לקוט"ש בא"ג	סה"כ לתשלום
			30/04/19	31/03/19	פרטי חשבון עבור תאריכים:	
777	פסגה	106,132.98	108,773.83	2,640.85	47.67	1,258.89 ₪
778	גבע	37,733.18	38,349.00	615.82	39.50	243.25 ₪
779	שפל	111,443.98	113,002.27	1,558.30	32.70	509.56 ₪

רדור קומה 4 מ"א - 6 - 00024972 (0x0)

סוג תעריף	סוג צריכה	קריאה קודמת	קריאה נוכחית	סה"כ צריכה בקוט"ש	מחיר לקוט"ש בא"ג	סה"כ לתשלום
			30/04/19	31/03/19	פרטי חשבון עבור תאריכים:	
777	פסגה	73,226.54	73,725.59	499.05	47.67	237.90 ₪
778	גבע	44,736.08	44,745.07	8.99	39.50	3.55 ₪
779	שפל	78,805.85	78,823.58	17.73	32.70	5.80 ₪

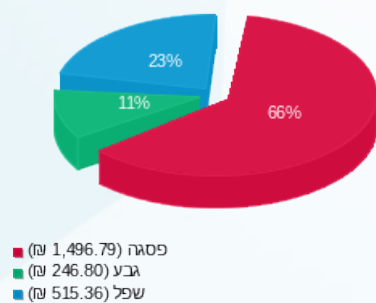
סה"כ לדייר:

פסגה	גבע	שפל	סה"כ	שיא ביקוש
3,139.90	624.81	1,576.03	5,340.74	15.93
1,496.79 ₪	246.80 ₪	515.36 ₪	2,258.95 ₪	

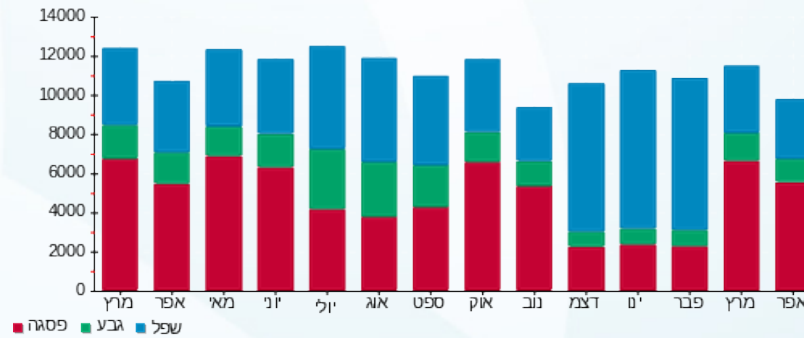
סה"כ צריכה
 סה"כ לתשלום

195.61 ₪	תשלום קבוע	
0.00 ₪	תשלום עבור גודל חיבור בKVA (0x0)	
2,454.56 ₪	סה"כ לתשלום	לא כולל מע"מ

התפלגות חיוב בש"ח לפי תע"ז



הסטוריית צריכה בקוט"ש





02/05/19

תאריך הפקה:

שם דייר: בניין B - רדור קומה 2

30/04/19

תאריך קריאה נוכחית:

שם אתר: מגדלי אור

31/03/19

תאריך קריאה קודמת:

לקוח/ה נכבד/ה, אנו מתכבדים להגיש את חישוב צריכת החשמל לתקופה **30/04/19 - 31/03/19**:

רדור ראשי - 8 - 00012732 (0x0)

סוג תעריף	סוג צריכה	קריאה קודמת	קריאה נוכחית	סה"כ צריכה בקוט"ש	מחיר לקוט"ש בא"ג	סה"כ לתשלום
			30/04/19	31/03/19	פרטי חשבון עבור תאריכים:	
777	פסגה	1,234,969.92	1,241,628.10	6,658.18	47.67	3,173.95 ₪
778	גבע	610,042.33	611,395.96	1,353.63	39.50	534.68 ₪
779	שפל	1,132,069.98	1,135,168.89	3,098.92	32.70	1,013.35 ₪

ראשי מ"א רדור - 1 - 00025055 (0x0)

סוג תעריף	סוג צריכה	קריאה קודמת	קריאה נוכחית	סה"כ צריכה בקוט"ש	מחיר לקוט"ש בא"ג	סה"כ לתשלום
			30/04/19	31/03/19	פרטי חשבון עבור תאריכים:	
777	פסגה	384,640.12	387,657.49	3,017.38	47.67	1,438.38 ₪
778	גבע	155,957.50	156,627.38	669.88	39.50	264.60 ₪
779	שפל	258,167.36	259,999.87	1,832.52	32.70	599.23 ₪

סה"כ לדייר:

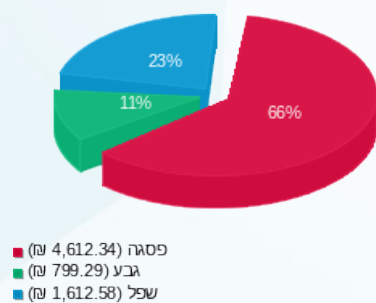
פסגה	גבע	שפל	סה"כ	שיא ביקוש
9,675.56	2,023.51	4,931.43	16,630.50	32.38
₪ 4,612.34	₪ 799.29	₪ 1,612.58	₪ 7,024.20	

סה"כ צריכה

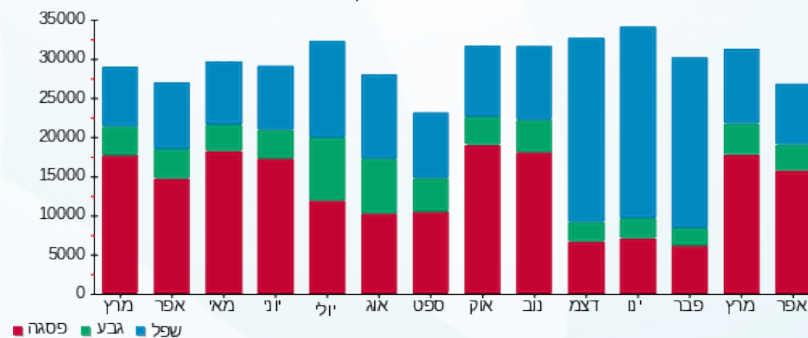
סה"כ לתשלום

195.61 ₪	תשלום קבוע	
0.00 ₪	תשלום עבור גודל חיבור בKVA (0x0)	
7,219.81 ₪	סה"כ לתשלום	לא כולל מע"מ

התפלגות חיוב בש"ח לפי תע"ז



הסטוריית צריכה בקוט"ש





02/05/19

תאריך הפקדה:

שם דייר: בניין B - רדור קומה 4

30/04/19

תאריך קריאה נוכחית:

שם אתר: מגדלי אור

31/03/19

תאריך קריאה קודמת:

לקוח/ה נכבד/ה, אנו מתכבדים להגיש את חישוב צריכת החשמל לתקופה **30/04/19 - 31/03/19**:

רד וור קומה 4 - 7 - 00024959 (0x0)

סוג תעריף	סוג צריכה	קריאה קודמת	קריאה נוכחית	סה"כ צריכה בקוט"ש	מחיר לקוט"ש בא"ג	סה"כ לתשלום
		31/03/19	30/04/19			
777	פסגה	42,858.83	43,710.05	851.22	47.67	405.78 ₪
778	גבע	17,523.93	17,737.73	213.80	39.50	84.45 ₪
779	שפל	60,112.49	60,672.73	560.24	32.70	183.20 ₪

סה"כ לדיר:

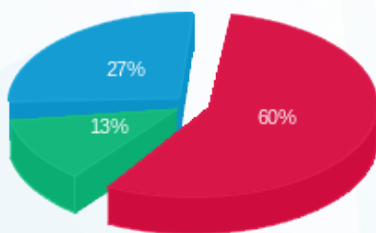
פסגה	גבע	שפל	סה"כ	שיא ביקוש
851.22	213.80	560.24	1,625.26	10.78
₪ 405.78	₪ 84.45	₪ 183.20	₪ 673.43	

סה"כ צריכה

סה"כ לתשלום

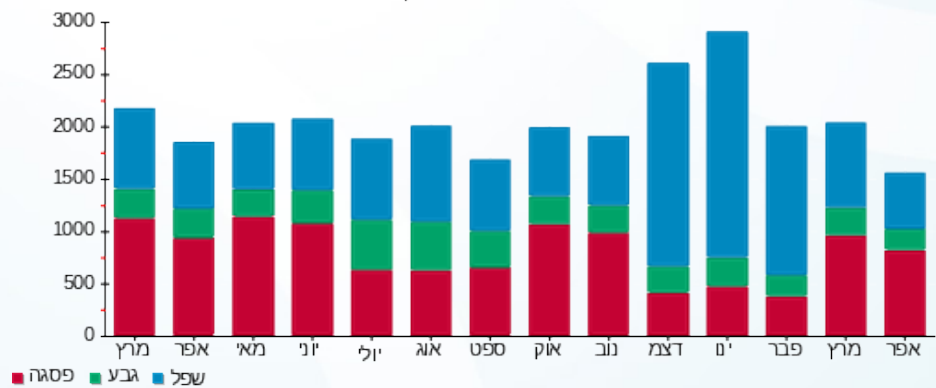
195.61 ₪	תשלום קבוע	
0.00 ₪	תשלום עבור גודל חיבור בKVA (0x0)	
869.04 ₪	סה"כ לתשלום	לא כולל מע"מ

התפלגות חיוב בש"ח לפי תעו"ז



פסגה (405.78 ₪) 60%
 גבע (84.45 ₪) 13%
 שפל (183.20 ₪) 27%

הסטוריית צריכה בקוט"ש





02/05/19 תאריך הפקה:
 30/04/19 תאריך קריאה נכחית:
 31/03/19 תאריך קריאה קודמת:

שם דייר: בנין B - רדור קומות 9-10
שם אתר: מגדלי אור

לקוח/ה נכבד/ה, אנו מתכבדים להגיש את חישוב צריכת החשמל לתקופה 30/04/19 - 31/03/19:

רדור - 1 - (0x0)00024960

סוג תעריף	סוג צריכה	קריאה קודמת	קריאה נכחית	סה"כ צריכה בקוט"ש	מחיר לקוט"ש בא"ג	סה"כ לתשלום
פרטי חשבון עבור תאריכים:			30/04/19	31/03/19		
777	פסגה	1,919,379.08	1,940,120.25	20,741.17	47.67	9,887.32 ₪
778	גבע	1,045,038.95	1,052,170.17	7,131.22	39.50	2,816.83 ₪
779	שפל	2,715,157.70	2,733,651.83	18,494.13	32.70	6,047.58 ₪

רדור - 7 - (0x0)00024960

סוג תעריף	סוג צריכה	קריאה קודמת	קריאה נכחית	סה"כ צריכה בקוט"ש	מחיר לקוט"ש בא"ג	סה"כ לתשלום
פרטי חשבון עבור תאריכים:			30/04/19	31/03/19		
777	פסגה	1,527,883.04	1,548,577.36	20,694.32	47.67	9,864.98 ₪
778	גבע	788,745.12	796,114.74	7,369.62	39.50	2,911.00 ₪
779	שפל	2,016,383.72	2,035,334.23	18,950.51	32.70	6,196.82 ₪

רדור מ"א - 4 - (0x0)00024964

סוג תעריף	סוג צריכה	קריאה קודמת	קריאה נכחית	סה"כ צריכה בקוט"ש	מחיר לקוט"ש בא"ג	סה"כ לתשלום
פרטי חשבון עבור תאריכים:			30/04/19	31/03/19		
777	פסגה	161,965.29	163,573.76	1,608.46	47.67	766.75 ₪
778	גבע	77,483.58	78,005.34	521.76	39.50	206.10 ₪
779	שפל	205,284.42	206,658.66	1,374.24	32.70	449.38 ₪

רדור מ"א - 6 - (0x0)00025042

סוג תעריף	סוג צריכה	קריאה קודמת	קריאה נכחית	סה"כ צריכה בקוט"ש	מחיר לקוט"ש בא"ג	סה"כ לתשלום
פרטי חשבון עבור תאריכים:			30/04/19	31/03/19		
777	פסגה	52,117.20	54,808.39	2,691.19	47.67	1,282.89 ₪
778	גבע	24,154.36	25,082.83	928.47	39.50	366.75 ₪
779	שפל	77,458.36	79,879.95	2,421.59	32.70	791.86 ₪

סה"כ לדיר:

פסגה	גבע	שפל	סה"כ	שיא ביקוש
------	-----	-----	------	-----------





סה"כ לדירה:

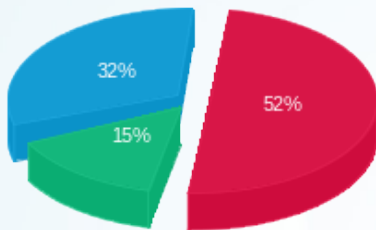
פסגה	גבע	שפל	סה"כ	שיא ביקוש
45,735.14	15,951.08	41,240.46	102,926.68	74.84
₪ 21,801.94	₪ 6,300.68	₪ 13,485.63	₪ 41,588.25	

סה"כ צריכה

סה"כ לתשלום

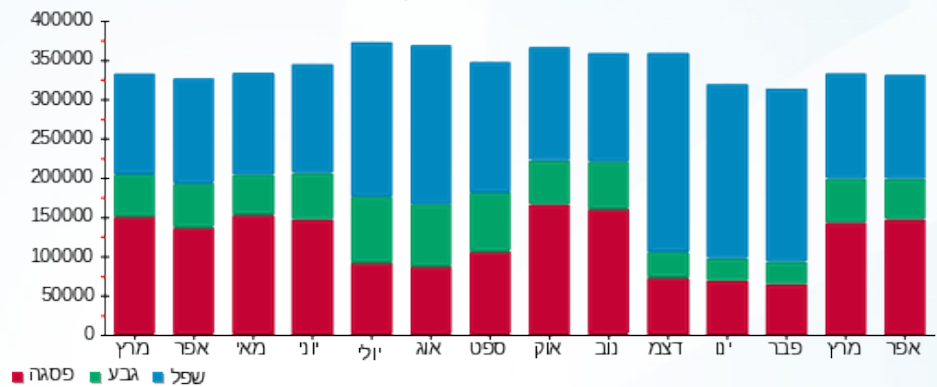
₪ 195.61	תשלום קבוע	
₪ 0.00	תשלום עבור גודל חיבור בKVA (0x0)	
₪ 41,783.86	סה"כ לתשלום	לא כולל מע"מ

התפלגות חיוב בש"ח לפי תעו"ז



- פסגה (₪ 21,801.94)
- גבע (₪ 6,300.68)
- שפל (₪ 13,485.63)

הסטוריית צריכה בקוט"ש





02/05/19

תאריך הפקדה:

שם דייר: בניין B לוחות ציבוריים 1-3

30/04/19

תאריך קריאה נוכחית:

שם אתר: מגדלי אור

31/03/19

תאריך קריאה קודמת:

לקוח/ה נכבד/ה, אנו מתכבדים להגיש את חישוב צריכת החשמל לתקופה 30/04/19 - 31/03/19:

לוחות ציבוריים 1-3 - 7 - 00024970 (0x0)

סה"כ לתשלום	מחיר לקוט"ש בא"ג	סה"כ צריכה בקוט"ש	קריאה נוכחית	קריאה קודמת	סוג צריכה	סוג תעריף
			30/04/19	31/03/19		פרטי חשבון עבור תאריכים:
1,106.65 ₪	47.67	2,321.49	307,834.78	305,513.30	פסגה	777
350.03 ₪	39.50	886.15	227,233.59	226,347.45	גבע	778
730.17 ₪	32.70	2,232.95	484,627.88	482,394.93	שפל	779

סה"כ לדיר:

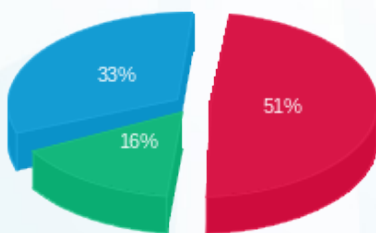
שיא ביקוש	סה"כ	שפל	גבע	פסגה
11.71	5,440.58	2,232.95	886.15	2,321.49
	2,186.85 ₪	730.17 ₪	350.03 ₪	1,106.65 ₪

סה"כ צריכה

סה"כ לתשלום

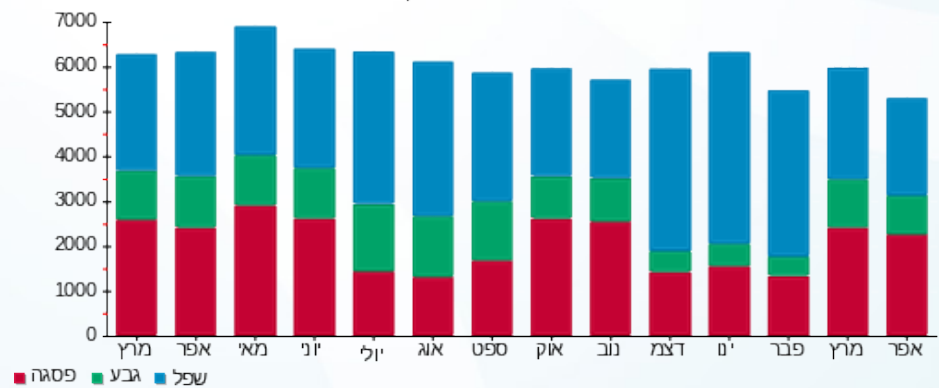
195.61 ₪	תשלום קבוע	
0.00 ₪	תשלום עבור גודל חיבור בKVA (0x0)	
2,382.46 ₪	סה"כ לתשלום	לא כולל מע"מ

התפלגות חיוב בש"ח לפי תעו"ז



- פסגה (1,106.65 ₪)
- גבע (350.03 ₪)
- שפל (730.17 ₪)

הסטוריית צריכה בקוט"ש



- פסגה
- גבע
- שפל



02/05/19 תאריך הפקה:
 30/04/19 תאריך קריאה נוכחית:
 31/03/19 תאריך קריאה קודמת:

שם דייר: בניין B לוחות ציבוריים 4-8
 שם אתר: מגדלי אור

לקוח/ה נכבד/ה, אנו מתכבדים להגיש את חישוב צריכת החשמל לתקופה 30/04/19 - 31/03/19:

לוחות ציבוריים 4-8 - 6 - 00024970 (0x0)

סה"כ לתשלום	מחיר לקוט"ש בא"ג	סה"כ צריכה בקוט"ש	קריאה נוכחית	קריאה קודמת	סוג צריכה	סוג תעריף
			30/04/19	31/03/19	פרטי חשבון עבור תאריכים:	
₪ 936.14	47.67	1,963.78	216,153.85	214,190.07	פסגה	777
₪ 229.73	39.50	581.60	128,344.39	127,762.79	גבע	778
₪ 380.05	32.70	1,162.22	232,236.25	231,074.03	שפל	779

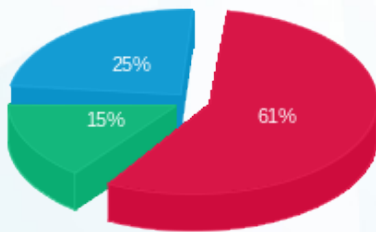
סה"כ לדיר:

שיא ביקוש	סה"כ	שפל	גבע	פסגה
8.06	3,707.61	1,162.22	581.60	1,963.78
	₪ 1,545.92	₪ 380.05	₪ 229.73	₪ 936.14

סה"כ צריכה
 סה"כ לתשלום

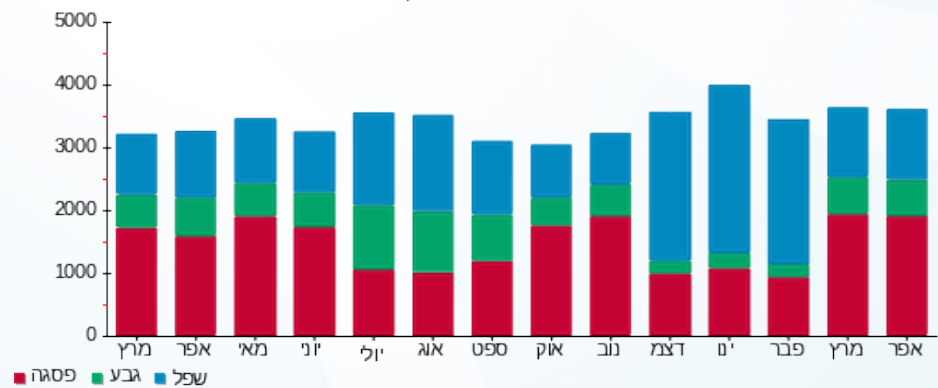
₪ 195.61	תשלום קבוע	
₪ 0.00	תשלום עבור גודל חיבור בKVA (0x0)	
₪ 1,741.53	סה"כ לתשלום	לא כולל מע"מ

התפלגות חיוב בש"ח לפי תע"ז



■ פסגה (₪ 936.14)
 ■ גבע (₪ 229.73)
 ■ שפל (₪ 380.05)

הסטוריית צריכה בקוט"ש





02/05/19

תאריך הפקה:

שם דייר: בניין B לוחות ציבוריים קומות 9-12
שם אתר: מגדלי אור

30/04/19

תאריך קריאה נוכחית:

31/03/19

תאריך קריאה קודמת:

לקוח/ה נכבד/ה, אנו מתכבדים להגיש את חישוב צריכת החשמל לתקופה 30/04/19 - 31/03/19:

לוחות ציבוריים קומות 9-12 - 5 - 00024970 (0x0)

סה"כ לתשלום	מחיר לקוט"ש בא"ג	סה"כ צריכה בקוט"ש	קריאה נוכחית	קריאה קודמת	סוג צריכה	סוג תעריף
			30/04/19	31/03/19		פרטי חשבון עבור תאריכים:
968.17 ₪	47.67	2,030.98	173,919.89	171,888.91	פסגה	777
206.75 ₪	39.50	523.43	104,136.05	103,612.63	גבע	778
366.85 ₪	32.70	1,121.85	188,402.73	187,280.87	שפל	779

סה"כ לדיר:

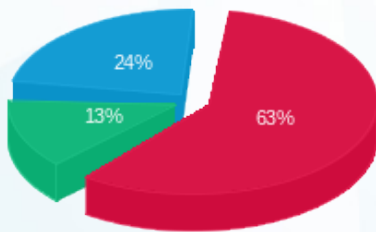
שיא ביקוש	סה"כ	שפל	גבע	פסגה
7.93	3,676.26	1,121.85	523.43	2,030.98
	1,541.77 ₪	366.85 ₪	206.75 ₪	968.17 ₪

סה"כ צריכה

סה"כ לתשלום

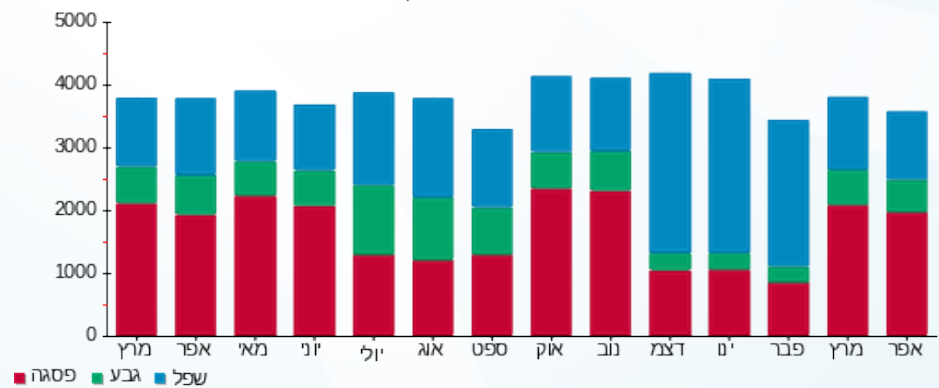
195.61 ₪	תשלום קבוע	
0.00 ₪	תשלום עבור גודל חיבור בKVA (0x0)	
1,737.38 ₪	סה"כ לתשלום	לא כולל מע"מ

התפלגות חיוב בש"ח לפי תעו"ז



- פסגה (968.17 ₪)
- גבע (206.75 ₪)
- שפל (366.85 ₪)

הסטוריית צריכה בקוט"ש





02/05/19 תאריך הפקה:
 30/04/19 תאריך קריאה נוכחית:
 31/03/19 תאריך קריאה קודמת:

שם דייר: בניין B רדור קומה 1
 שם אתר: מגדלי אור
 תאריך יציאה: 31/03/19

לקוח/ה נכבד/ה, אנו מתכבדים להגיש את חישוב צריכת החשמל לתקופה 31/03/19 - 31/03/19:

בניין B רדור קומה 1 - 3 - 00012732(0x0)

סוג תעריף	סוג צריכה	קריאה קודמת	קריאה נוכחית	סה"כ צריכה בקוט"ש	מחיר לקוט"ש בא"ג	סה"כ לתשלום
פרטי חשבון עבור תאריכים:			31/03/19	31/03/19		
777	פסגה	660,229.75	660,350.40	120.65	47.67	57.51 ₪
778	גבע	457,102.57	457,106.87	4.30	39.50	1.70 ₪
779	שפל	731,135.22	731,159.99	24.77	32.70	8.10 ₪

בניין B רדור קומה 1 - 6 - 00025055(0x0)

סוג תעריף	סוג צריכה	קריאה קודמת	קריאה נוכחית	סה"כ צריכה בקוט"ש	מחיר לקוט"ש בא"ג	סה"כ לתשלום
פרטי חשבון עבור תאריכים:			31/03/19	31/03/19		
777	פסגה	43,366.52	43,374.58	8.07	47.67	3.85 ₪
778	גבע	40,664.77	40,664.77	0.00	39.50	0.00 ₪
779	שפל	58,055.77	58,060.70	4.93	32.70	1.61 ₪

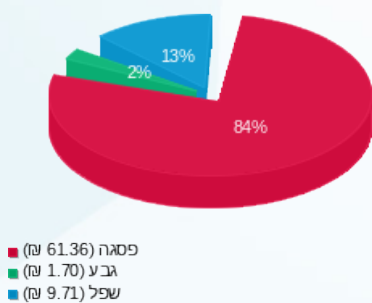
סה"כ לדירה:

פסגה	גבע	שפל	סה"כ	שיא ביקוש
128.72	4.30	29.70	162.72	10.87
₪ 61.36	₪ 1.70	₪ 9.71	₪ 72.77	

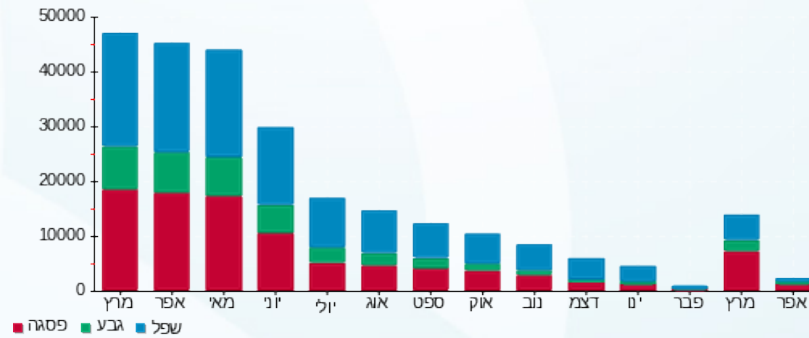
סה"כ צריכה
 סה"כ לתשלום

195.61 ₪	תשלום קבוע	
0.00 ₪	תשלום עבור גודל חיבור בKVA (0x0)	
268.38 ₪	סה"כ לתשלום	לא כולל מע"מ

התפלגות חיוב בש"ח לפי תע"ז



הסטוריית צריכה בקוט"ש





02/05/19 תאריך הפקה:
 30/04/19 תאריך קריאה נוכחית:
 31/03/19 תאריך קריאה קודמת:

שם דייר: שנאי 1 - ק קרקע
 שם אתר: מגדלי אור

לקוח/ה נכבד/ה, אנו מתכבדים להגיש את חישוב צריכת החשמל לתקופה 30/04/19 - 31/03/19:

שנאי 1 - ק קרקע - 3 - 00024624(0x0)

סה"כ לתשלום	מחיר לקוט"ש בא"ג	סה"כ צריכה בקוט"ש	קריאה נוכחית	קריאה קודמת	סוג צריכה	סוג תעריף
			30/04/19	31/03/19		פרטי חשבון עבור תאריכים:
16,267.31 ₪	47.67	34,124.84	5,089,765.52	5,055,640.68	פסגה	777
4,242.25 ₪	39.50	10,739.88	3,360,733.04	3,349,993.16	גבע	778
9,207.88 ₪	32.70	28,158.64	6,258,036.36	6,229,877.72	שפל	779

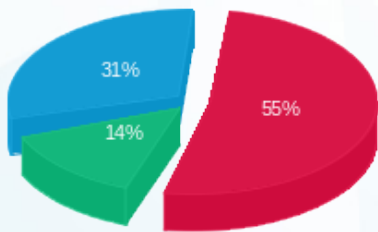
סה"כ לדייר:

שיא ביקוש	סה"כ	שפל	גבע	פסגה
141.52	73,023.36	28,158.64	10,739.88	34,124.84
	29,717.44 ₪	9,207.88 ₪	4,242.25 ₪	16,267.31 ₪

סה"כ צריכה
 סה"כ לתשלום

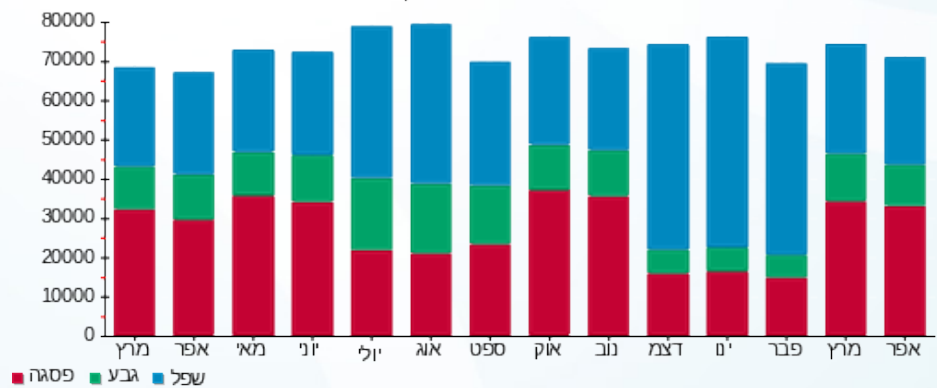
195.61 ₪	תשלום קבוע	
0.00 ₪	תשלום עבור גודל חיבור בKVA (0x0)	
29,913.05 ₪	סה"כ לתשלום	לא כולל מע"מ

התפלגות חיוב בש"ח לפי תעו"ז



■ פסגה (16,267.31 ₪)
 ■ גבע (4,242.25 ₪)
 ■ שפל (9,207.88 ₪)

הסטוריית צריכה בקוט"ש





02/05/19

תאריך הפקדה:

שם דייר: שניא 2 - ק קרקע

30/04/19

תאריך קריאה נוכחית:

שם אתר: מגדלי אור

31/03/19

תאריך קריאה קודמת:

לקוח/ה נכבד/ה, אנו מתכבדים להגיש את חישוב צריכת החשמל לתקופה **30/04/19 - 31/03/19**:

שניא 2 - ק קרקע - 7 - 00024613(0x0)

סוג תעריף	סוג צריכה	קריאה קודמת	קריאה נוכחית	סה"כ צריכה בקוט"ש	מחיר לקוט"ש בא"ג	סה"כ לתשלום
		31/03/19	30/04/19	פרטי חשבון עבור תאריכים:		
777	פסגה	9,711,959.84	9,806,244.44	94,284.60	47.67	44,945.47 ₪
778	גבע	5,950,685.52	5,980,543.12	29,857.60	39.50	11,793.75 ₪
779	שפל	11,947,682.32	12,019,505.52	71,823.20	32.70	23,486.19 ₪

סה"כ לדייר:

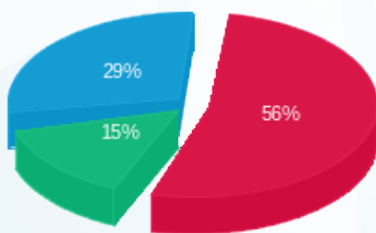
פסגה	גבע	שפל	סה"כ	שיא ביקוש
94,284.60	29,857.60	71,823.20	195,965.40	423.28
44,945.47 ₪	11,793.75 ₪	23,486.19 ₪	80,225.41 ₪	

סה"כ צריכה

סה"כ לתשלום

תשלום קבוע	תשלום עבור גודל חיבור בKVA (0x0)	סה"כ לתשלום	לא כולל מע"מ
195.61 ₪	0.00 ₪	80,421.02 ₪	

התפלגות חיוב בש"ח לפי תעו"ז



פסגה (44,945.47 ₪) 56%
 גבע (11,793.75 ₪) 15%
 שפל (23,486.19 ₪) 29%

הסטוריית צריכה בקוט"ש

