



14/05/19 תאריך הפקה:  
 12/04/19 תאריך קריאה נוכחית:  
 08/03/19 תאריך קריאה קודמת:

שם דייר: טינק ק.1  
 שם אתר: אמ.קיי.איי בעמ

לקוח/ה נכבד/ה, אנו מתכבדים להגיש את חישוב צריכת החשמל לתקופה 12/04/19 - 08/03/19:

טינק ק.1 - 1 - 16193905 (0x0)

סוג תעריף	סוג צריכה	קריאה קודמת	קריאה נוכחית	סה"כ צריכה בקוט"ש	מחיר לקוט"ש בא"ג	סה"כ לתשלום
פרטי חשבון עבור תאריכים:						
777	פסגה	08/03/19	12/04/19	194.05	47.67	92.50 ₪
778	גבע	727.30	757.45	30.15	39.50	11.91 ₪
779	שפל	2,152.40	2,205.50	53.10	32.70	17.36 ₪

מיזוג אויר

סוג תעריף	סוג צריכה	קריאה קודמת	קריאה נוכחית	סה"כ צריכה בקוט"ש	מחיר לקוט"ש בא"ג	סה"כ לתשלום
פרטי חשבון עבור תאריכים:						
777	פסגה		12/04/19	88.164	47.67	42.03 ₪
778	גבע			80.709	39.50	31.88 ₪
779	שפל			72.599	32.70	23.74 ₪

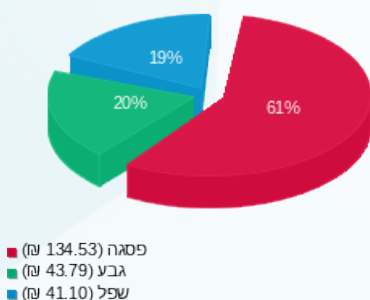
סה"כ לדייר:

פסגה	גבע	שפל	סה"כ	שיא ביקוש
282.21	110.86	125.70	518.77	6.42
₪ 134.53	₪ 43.79	₪ 41.10	₪ 219.42	

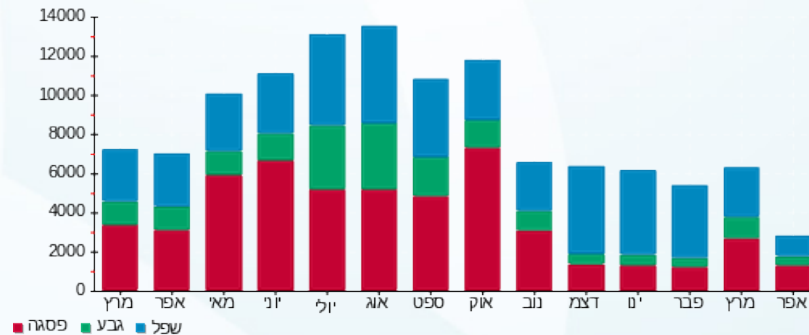
סה"כ צריכה  
 סה"כ לתשלום

195.61 ₪	תשלום קבוע	
0.00 ₪	תשלום עבור גודל חיבור בKVA (0x0)	
415.03 ₪	סה"כ לתשלום	לא כולל מע"מ

התפלגות חיוב בש"ח לפי תע"ז



הסטוריית צריכה בקוט"ש





14/05/19 תאריך הפקה:  
 12/04/19 תאריך קריאה נוכחית:  
 08/03/19 תאריך קריאה קודמת:

שם דייר: טינק ק.3  
 שם אתר: אמ.קיי.איי בעמ

לקוח/ה נכבד/ה, אנו מתכבדים להגיש את חישוב צריכת החשמל לתקופה 08/03/19 - 12/04/19:

טינק ק.3 - 3 - 16193905 (0x0)

סוג תעריף	סוג צריכה	קריאה קודמת	קריאה נוכחית	סה"כ צריכה בקוט"ש	מחיר לקוט"ש בא"ג	סה"כ לתשלום
פרטי חשבון עבור תאריכים:						
777	פסגה	08/03/19	12/04/19	2,282.30	47.67	1,087.97 ₪
778	גבע	8,845.40	8,865.50	20.10	39.50	7.94 ₪
779	שפל	28,514.10	29,645.00	1,130.90	32.70	369.80 ₪

מיזוג אויר

סוג תעריף	סוג צריכה	קריאה קודמת	קריאה נוכחית	סה"כ צריכה בקוט"ש	מחיר לקוט"ש בא"ג	סה"כ לתשלום
פרטי חשבון עבור תאריכים:						
777	פסגה	08/03/19	12/04/19	1,036.930	47.67	494.30 ₪
778	גבע			53.806	39.50	21.25 ₪
779	שפל			1,546.178	32.70	505.60 ₪

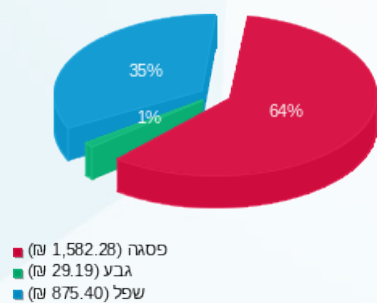
סה"כ לדירה:

פסגה	גבע	שפל	סה"כ	שיא ביקוש
3,319.23	73.91	2,677.08	6,070.21	15.85
1,582.28 ₪	29.19 ₪	875.40 ₪	2,486.87 ₪	

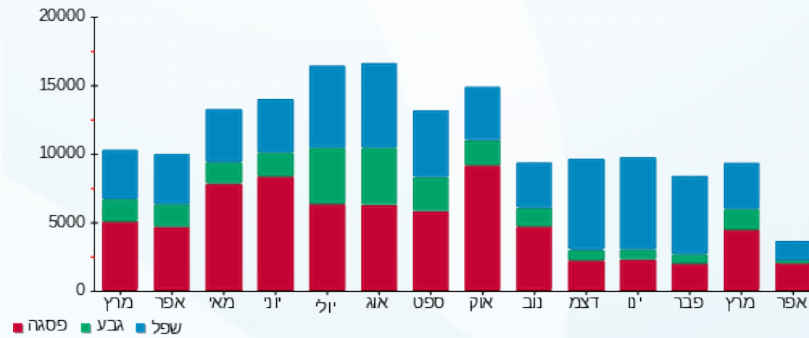
סה"כ צריכה  
 סה"כ לתשלום

195.61 ₪	תשלום קבוע	
0.00 ₪	תשלום עבור גודל חיבור בKVA (0x0)	
2,682.48 ₪	סה"כ לתשלום	לא כולל מע"מ

התפלגות חיוב בש"ח לפי תע"ז



הסטוריית צריכה בקוט"ש



14/05/19 תאריך הפקה:  
 12/04/19 תאריך קריאה נוכחית:  
 08/03/19 תאריך קריאה קודמת:

שם דייר: מטרת שיווק גיוס וקדם בעמ קומה 2  
 שם אתר: אמ.קיי.איי בעמ

**לקוח/ה נכבד/ה, אנו מתכבדים להגיש את חישוב צריכת החשמל לתקופה 12/04/19 - 08/03/19:**

**מטרות שיווק גיוס וקדם בעמ קומה 2 - 2 - (0x0)16193905**

סוג תעריף	סוג צריכה	קריאה קודמת	קריאה נוכחית	סה"כ צריכה בקוט"ש	מחיר לקוט"ש בא"ג	סה"כ לתשלום
פרטי חשבון עבור תאריכים:						
777	פסגה	08/03/19	12/04/19	2,342.55	47.67	1,116.69 ₪
778	גבע	4,145.90	4,346.50	200.60	39.50	79.24 ₪
779	שפל	16,673.50	17,106.50	433.00	32.70	141.59 ₪

**מיזוג אוויר**

סוג תעריף	סוג צריכה	קריאה קודמת	קריאה נוכחית	סה"כ צריכה בקוט"ש	מחיר לקוט"ש בא"ג	סה"כ לתשלום
פרטי חשבון עבור תאריכים:						
777	פסגה	08/03/19	12/04/19	1,064.304	47.67	507.35 ₪
778	גבע	536.989	536.989	39.50	212.11 ₪	
779	שפל	592.002	592.002	32.70	193.58 ₪	

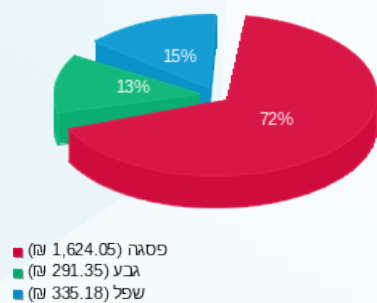
**סה"כ לדירה:**

פסגה	גבע	שפל	סה"כ	שיא ביקוש
3,406.85	737.59	1,025.00	5,169.44	20.22
1,624.05 ₪	291.35 ₪	335.18 ₪	2,250.57 ₪	

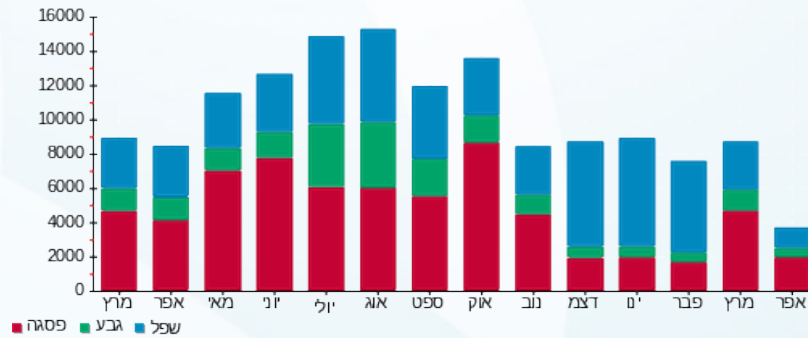
סה"כ צריכה  
 סה"כ לתשלום

195.61 ₪	<b>תשלום קבוע</b>	
0.00 ₪	<b>תשלום עבור גודל חיבור בKVA (0x0)</b>	
2,446.18 ₪	<b>סה"כ לתשלום</b>	<b>לא כולל מע"מ</b>

התפלגות חיוב בש"ח לפי תע"ז



הסטוריית צריכה בקוט"ש





14/05/19 תאריך הפקה:  
 12/04/19 תאריך קריאה נוכחית:  
 08/03/19 תאריך קריאה קודמת:

**שם דייר:** קליבר ק.1  
**שם אתר:** אמ.קיי.איי בעמ

**לקוח/ה נכבד/ה, אנו מתכבדים להגיש את חישוב צריכת החשמל לתקופה 08/03/19 - 12/04/19:**

**ראשי - 1 - 00011154 (0x0)**

סוג תעריף	סוג צריכה	קריאה קודמת	קריאה נוכחית	סה"כ צריכה בקוט"ש	מחיר לקוט"ש בא"ג	סה"כ לתשלום
פרטי חשבון עבור תאריכים:			12/04/19	08/03/19		
777	פסגה	22,332.76	24,185.06	1,852.30	47.67	882.99 ₪
778	גבע	6,046.01	6,299.29	253.28	39.50	100.05 ₪
779	שפל	22,823.49	23,430.44	606.94	32.70	198.47 ₪

**טינק ק.1 - 1 - 16193905 (0x0)**

סוג תעריף	סוג צריכה	קריאה קודמת	קריאה נוכחית	סה"כ צריכה בקוט"ש	מחיר לקוט"ש בא"ג	סה"כ לתשלום
פרטי חשבון עבור תאריכים:			12/04/19	08/03/19		
777	פסגה	2,839.15	3,033.20	-194.05	47.67	-92.50 ₪
778	גבע	727.30	757.45	-30.15	39.50	-11.91 ₪
779	שפל	2,152.40	2,205.50	-53.10	32.70	-17.36 ₪

**מיזוג אויר**

סוג תעריף	סוג צריכה	קריאה קודמת	קריאה נוכחית	סה"כ צריכה בקוט"ש	מחיר לקוט"ש בא"ג	סה"כ לתשלום
פרטי חשבון עבור תאריכים:			12/04/19	08/03/19		
777	פסגה			753.402	47.67	359.15 ₪
778	גבע			597.296	39.50	235.93 ₪
779	שפל			757.221	32.70	247.61 ₪

**סה"כ לדייר:**

פסגה	גבע	שפל	סה"כ	שיא ביקוש
2,411.65	820.42	1,311.07	4,543.14	13.69
1,149.64 ₪	324.07 ₪	428.72 ₪	1,902.42 ₪	

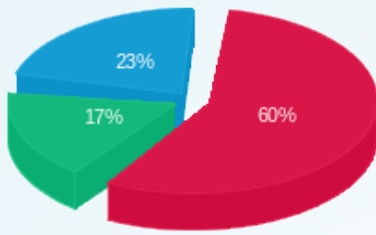
**סה"כ צריכה**  
**סה"כ לתשלום**

195.61 ₪	<b>תשלום קבוע</b>	
0.00 ₪	<b>תשלום עבור גודל חיבור בKVA (0x0)</b>	
2,098.03 ₪	<b>סה"כ לתשלום</b>	<b>לא כולל מע"מ</b>





התפלגות חיוב בש"ח לפי תעו"ז



■ פסגה (ש"ח 1,149.64)  
■ גבע (ש"ח 324.07)  
■ שפל (ש"ח 428.72)

הסטוריית צריכה בקוט"ש

