



26/05/19

תאריך הפקה:

שם דייר: בגיר איי.אל

20/05/19

תאריך קריאה נוכחית:

שם אתר: פנדור

16/04/19

תאריך קריאה קודמת:

לקוח/ה נכבד/ה, אנו מתכבדים להגיש את חישוב צריכת החשמל לתקופה 16/04/19 - 20/05/19:

בגיר איי.אל - 1 - 15112892 (3x250)

| סוג תעריף                | סוג צריכה | קריאה קודמת | קריאה נוכחית | סה"כ צריכה בקוט"ש | מחיר לקוט"ש בא"ג | סה"כ לתשלום |
|--------------------------|-----------|-------------|--------------|-------------------|------------------|-------------|
| פרטי חשבון עבור תאריכים: |           |             |              |                   |                  |             |
| 777                      | פסגה      | 16/04/19    | 20/05/19     | 10,881.30         | 47.67            | 5,187.12 ₪  |
| 778                      | גבע       | 54,524.60   | 55,815.30    | 1,290.70          | 39.50            | 509.83 ₪    |
| 779                      | שפל       | 86,364.90   | 87,990.60    | 1,625.70          | 32.70            | 531.60 ₪    |

סה"כ לדייר:

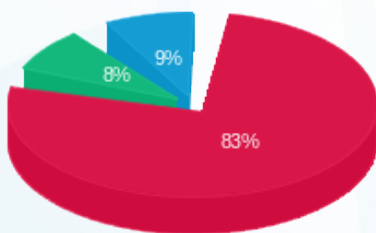
| פסגה       | גבע      | שפל      | סה"כ       | שיא ביקוש |
|------------|----------|----------|------------|-----------|
| 10,881.30  | 1,290.70 | 1,625.70 | 13,797.70  |           |
| 5,187.12 ₪ | 509.83 ₪ | 531.60 ₪ | 6,228.55 ₪ |           |

סה"כ צריכה

סה"כ לתשלום

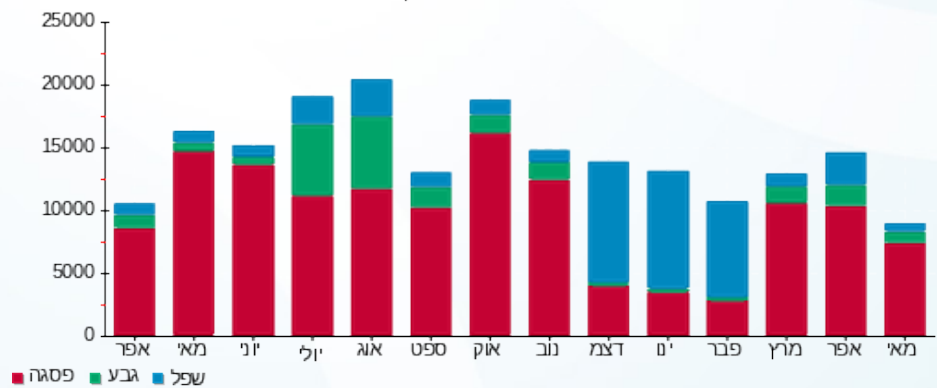
|            |                                    |              |
|------------|------------------------------------|--------------|
| 120.00 ₪   | תשלום קבוע                         |              |
| 15.22 ₪    | תשלום עבור גודל חיבור בKVA (3x250) |              |
| 6,363.76 ₪ | סה"כ לתשלום                        | לא כולל מע"מ |

התפלגות חיוב בש"ח לפי תעו"ז



- פסגה (5,187.12 ₪) 83%
- גבע (509.83 ₪) 9%
- שפל (531.60 ₪) 8%

הסטוריית צריכה בקוט"ש





26/05/19 תאריך הפקה:  
 20/05/19 תאריך קריאה נוכחית:  
 16/04/19 תאריך קריאה קודמת:

שם דייר: בגיר חדר תקשורת  
 שם אתר: פנדור

לקוח/ה נכבד/ה, אנו מתכבדים להגיש את חישוב צריכת החשמל לתקופה 20/05/19 - 16/04/19:

חדר תקשורת - 1 - 15112899 (3x25)

| סוג תעריף                | סוג צריכה | קריאה קודמת | קריאה נוכחית | סה"כ צריכה בקוט"ש | מחיר לקוט"ש בא"ג | סה"כ לתשלום |
|--------------------------|-----------|-------------|--------------|-------------------|------------------|-------------|
| פרטי חשבון עבור תאריכים: |           |             |              |                   |                  |             |
| 777                      | פסגה      | 16/04/19    | 20/05/19     | 361.30            | 47.67            | 172.23 ₪    |
| 778                      | גבע       | 3,368.70    | 3,527.00     | 158.30            | 39.50            | 62.53 ₪     |
| 779                      | שפל       | 9,263.70    | 9,640.00     | 376.30            | 32.70            | 123.05 ₪    |

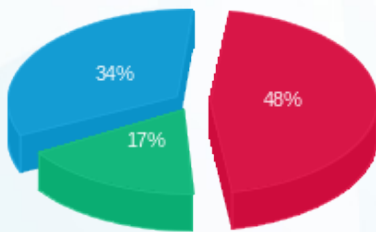
סה"כ לדייר:

| פסגה     | גבע     | שפל      | סה"כ     | שיא ביקוש |
|----------|---------|----------|----------|-----------|
| 361.30   | 158.30  | 376.30   | 895.90   |           |
| 172.23 ₪ | 62.53 ₪ | 123.05 ₪ | 357.81 ₪ |           |

סה"כ צריכה  
 סה"כ לתשלום

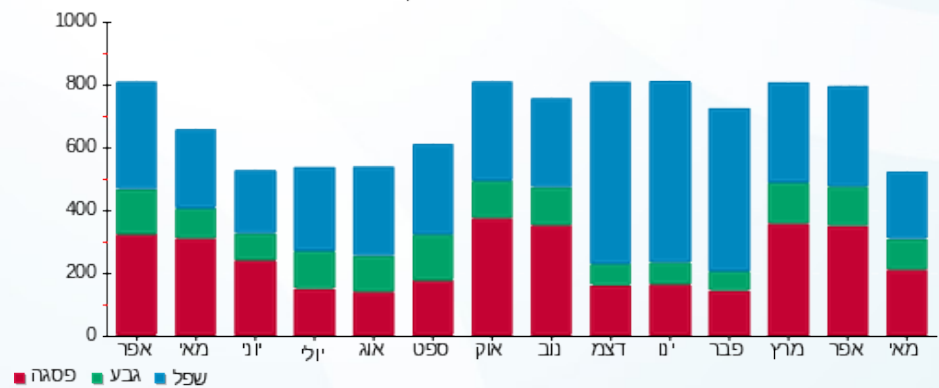
|          |                                   |              |
|----------|-----------------------------------|--------------|
| 120.00 ₪ | תשלום קבוע                        |              |
| 1.52 ₪   | תשלום עבור גודל חיבור בKVA (3x25) |              |
| 479.33 ₪ | סה"כ לתשלום                       | לא כולל מע"מ |

התפלגות חיוב בש"ח לפי תע"ז



■ פסגה (172.23 ₪)  
 ■ גבע (62.53 ₪)  
 ■ שפל (123.05 ₪)

הסטוריית צריכה בקוט"ש



26/05/19 תאריך הפקה:  
 20/05/19 תאריך קריאה נוכחית:  
 16/04/19 תאריך קריאה קודמת:

שם דייר: בגיר חרום  
 שם אתר: פנדור

**לקוח/ה נכבד/ה, אנו מתכבדים להגיש את חישוב צריכת החשמל לתקופה 20/05/19 - 16/04/19:**

**בגיר חרום - 1 - 15112895(3x50)**

| סוג תעריף                | סוג צריכה | קריאה קודמת | קריאה נוכחית | סה"כ צריכה בקוט"ש | מחיר לקוט"ש בא"ג | סה"כ לתשלום |
|--------------------------|-----------|-------------|--------------|-------------------|------------------|-------------|
| פרטי חשבון עבור תאריכים: |           |             |              |                   |                  |             |
| 777                      | פסגה      | 16/04/19    | 20/05/19     | 913.70            | 47.67            | 435.56 ₪    |
| 778                      | גבע       | 7,918.60    | 8,367.00     | 448.40            | 39.50            | 177.12 ₪    |
| 779                      | שפל       | 23,404.30   | 24,421.80    | 1,017.50          | 32.70            | 332.72 ₪    |

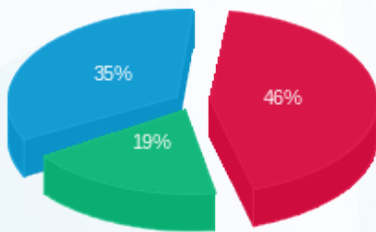
סה"כ לדייר:

| פסגה     | גבע      | שפל      | סה"כ     | שיא ביקוש |
|----------|----------|----------|----------|-----------|
| 913.70   | 448.40   | 1,017.50 | 2,379.60 |           |
| 435.56 ₪ | 177.12 ₪ | 332.72 ₪ | 945.40 ₪ |           |

סה"כ צריכה  
 סה"כ לתשלום

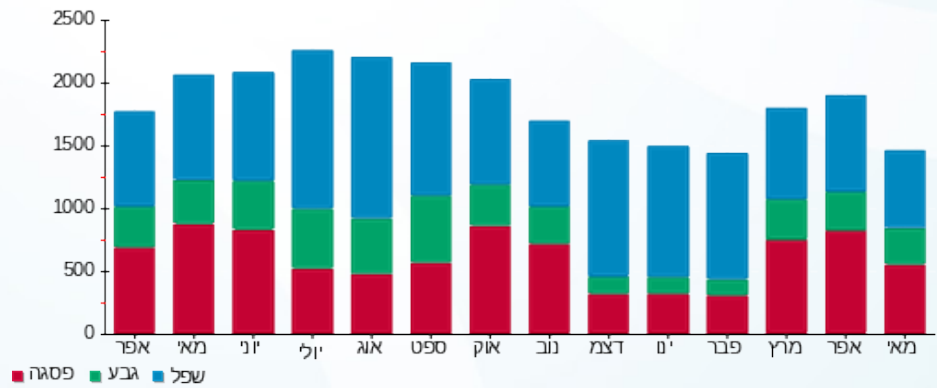
|            |  |                     |
|------------|--|---------------------|
| 120.00 ₪   | <b>תשלום קבוע</b>                        |                     |
| 3.04 ₪     | <b>תשלום עבור גודל חיבור בKVA (3x50)</b> |                     |
| 1,068.44 ₪ | <b>סה"כ לתשלום</b>                       | <b>לא כולל מע"מ</b> |

התפלגות חיוב בש"ח לפי תעו"ז



■ פסגה (435.56 ₪)  
 ■ גבע (177.12 ₪)  
 ■ שפל (332.72 ₪)

הסטוריית צריכה בקוט"ש





26/05/19

תאריך הפקה:

שם דייר: בגיר משרדים

20/05/19

תאריך קריאה נוכחית:

שם אתר: פנדור

16/04/19

תאריך קריאה קודמת:

לקוח/ה נכבד/ה, אנו מתכבדים להגיש את חישוב צריכת החשמל לתקופה 20/05/19 - 16/04/19:

בגיר משרדים - 1 - 15112886(3x100)

| סה"כ לתשלום | מחיר לקוט"ש בא"ג | סה"כ צריכה בקוט"ש | קריאה נוכחית | קריאה קודמת | סוג צריכה | סוג תעריף                |
|-------------|------------------|-------------------|--------------|-------------|-----------|--------------------------|
|             |                  |                   | 20/05/19     | 16/04/19    |           | פרטי חשבון עבור תאריכים: |
| 1,441.35 ₪  | 47.67            | 3,023.60          | 92,733.90    | 89,710.30   | פסגה      | 777                      |
| 109.61 ₪    | 39.50            | 277.50            | 21,115.30    | 20,837.80   | גבע       | 778                      |
| 159.67 ₪    | 32.70            | 488.30            | 31,816.20    | 31,327.90   | שפל       | 779                      |

סה"כ לדיר:

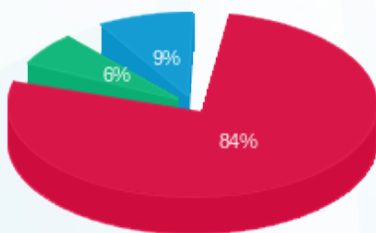
| שיא ביקוש | סה"כ       | שפל      | גבע      | פסגה       |
|-----------|------------|----------|----------|------------|
|           | 3,789.40   | 488.30   | 277.50   | 3,023.60   |
|           | 1,710.64 ₪ | 159.67 ₪ | 109.61 ₪ | 1,441.35 ₪ |

סה"כ צריכה

סה"כ לתשלום

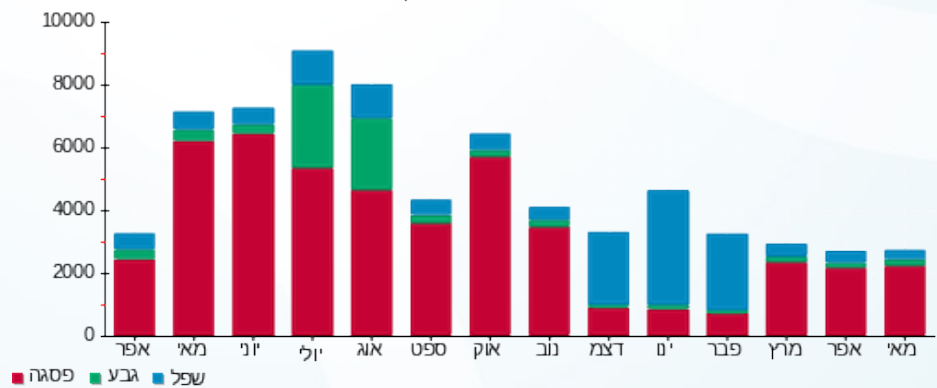
|            |   |                     |
|------------|---|---------------------|
| 120.00 ₪   | <b>תשלום קבוע</b>                         |                     |
| 6.09 ₪     | <b>תשלום עבור גודל חיבור בKVA (3x100)</b> |                     |
| 1,836.72 ₪ | <b>סה"כ לתשלום</b>                        | <b>לא כולל מע"מ</b> |

התפלגות חיוב בש"ח לפי תעו"ז



■ פסגה (1,441.35 ₪)  
 ■ גבע (109.61 ₪)  
 ■ שפל (159.67 ₪)

הסטוריית צריכה בקוט"ש





26/05/19

תאריך הפקדה:

שם דייר: מכשירי תנועה

20/05/19

תאריך קריאה נוכחית:

שם אתר: פנדור

16/04/19

תאריך קריאה קודמת:

לקוח/ה נכבד/ה, אנו מתכבדים להגיש את חישוב צריכת החשמל לתקופה 20/05/19 - 16/04/19:

מכשירי תנועה - 1 - 17013908(3x100)

| סוג תעריף                | סוג צריכה | קריאה קודמת | קריאה נוכחית | סה"כ צריכה בקוט"ש | מחיר לקוט"ש בא"ג | סה"כ לתשלום |
|--------------------------|-----------|-------------|--------------|-------------------|------------------|-------------|
| פרטי חשבון עבור תאריכים: |           |             |              |                   |                  |             |
| 777                      | פסגה      | 16/04/19    | 20/05/19     | 2,204.00          | 47.67            | 1,050.65 ₪  |
| 778                      | גבע       | 4,567.10    | 4,789.10     | 222.00            | 39.50            | 87.69 ₪     |
| 779                      | שפל       | 17,388.90   | 17,885.50    | 496.60            | 32.70            | 162.39 ₪    |

סה"כ לדיר:

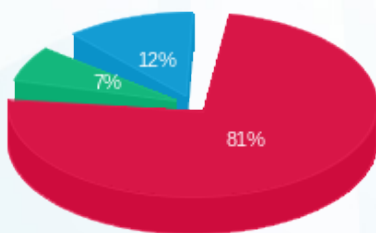
| פסגה       | גבע     | שפל      | סה"כ       | שיא ביקוש |
|------------|---------|----------|------------|-----------|
| 2,204.00   | 222.00  | 496.60   | 2,922.60   |           |
| 1,050.65 ₪ | 87.69 ₪ | 162.39 ₪ | 1,300.73 ₪ |           |

סה"כ צריכה

סה"כ לתשלום

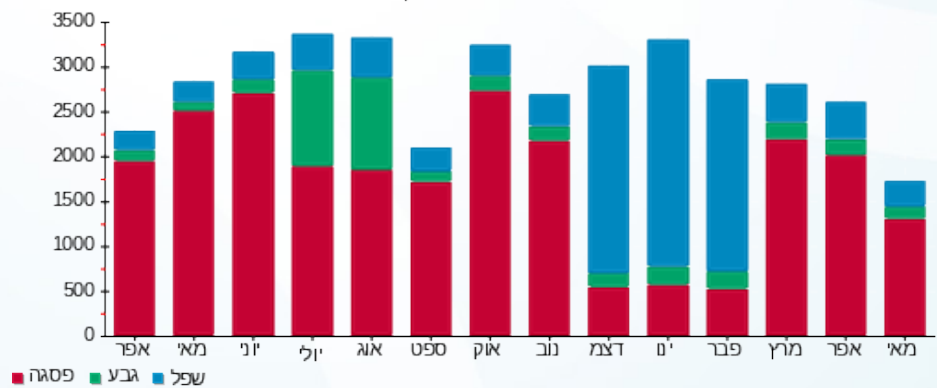
|            |                                    |              |
|------------|------------------------------------|--------------|
| 120.00 ₪   | תשלום קבוע                         |              |
| 6.09 ₪     | תשלום עבור גודל חיבור בKVA (3x100) |              |
| 1,426.81 ₪ | סה"כ לתשלום                        | לא כולל מע"מ |

התפלגות חיוב בש"ח לפי תע"ז



- פסגה (1,050.65 ₪) 81%
- גבע (87.69 ₪) 12%
- שפל (162.39 ₪) 7%

הסטוריית צריכה בקוט"ש





26/05/19

תאריך הפקדה:

שם דייר: סמל"ת

20/05/19

תאריך קריאה נוכחית:

שם אתר: פנדור

16/04/19

תאריך קריאה קודמת:

לקוח/ה נכבד/ה, אנו מתכבדים להגיש את חישוב צריכת החשמל לתקופה 20/05/19 - 16/04/19:

סמל"ת - 1 - 17013977(3x160)

| סוג תעריף | סוג צריכה | קריאה קודמת | קריאה נוכחית | סה"כ צריכה בקוט"ש | מחיר לקוט"ש בא"ג | סה"כ לתשלום |
|-----------|-----------|-------------|--------------|-------------------|------------------|-------------|
|           |           | 16/04/19    | 20/05/19     |                   |                  |             |
| 777       | פסגה      | 14,431.50   | 15,962.70    | 1,531.20          | 47.67            | 729.92 ₪    |
| 778       | גבע       | 13,917.20   | 15,326.40    | 1,409.20          | 39.50            | 556.63 ₪    |
| 779       | שפל       | 58,005.10   | 62,901.00    | 4,895.90          | 32.70            | 1,600.96 ₪  |

סה"כ לדיר:

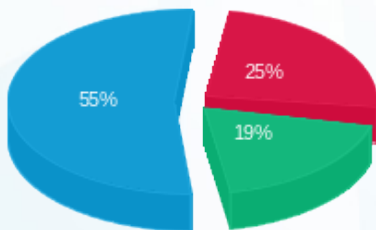
| פסגה     | גבע      | שפל        | סה"כ       | שיא ביקוש |
|----------|----------|------------|------------|-----------|
| 1,531.20 | 1,409.20 | 4,895.90   | 7,836.30   |           |
| 729.92 ₪ | 556.63 ₪ | 1,600.96 ₪ | 2,887.52 ₪ |           |

סה"כ צריכה

סה"כ לתשלום

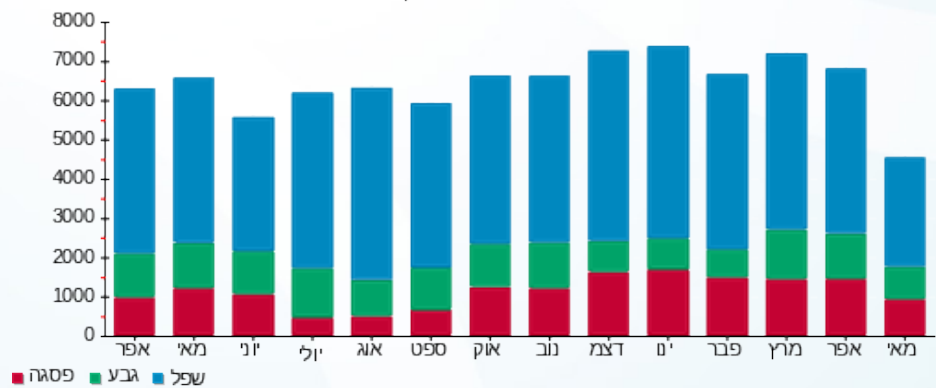
|            |                                    |              |
|------------|------------------------------------|--------------|
| 120.00 ₪   | תשלום קבוע                         |              |
| 9.74 ₪     | תשלום עבור גודל חיבור בKVA (3x160) |              |
| 3,017.26 ₪ | סה"כ לתשלום                        | לא כולל מע"מ |

התפלגות חיוב בש"ח לפי תעו"ז



- פסגה (729.92 ₪)
- גבע (556.63 ₪)
- שפל (1,600.96 ₪)

הסטוריית צריכה בקוט"ש





26/05/19

תאריך הפקה:

שם דייר: פורטס

20/05/19

תאריך קריאה נוכחית:

שם אתר: פנדור

16/04/19

תאריך קריאה קודמת:

לקוח/ה נכבד/ה, אנו מתכבדים להגיש את חישוב צריכת החשמל לתקופה 20/05/19 - 16/04/19:

פורטס - 1 - 15112898 (3x50)

| סוג תעריף                | סוג צריכה | קריאה קודמת | קריאה נוכחית | סה"כ צריכה בקוט"ש | מחיר לקוט"ש בא"ג | סה"כ לתשלום |
|--------------------------|-----------|-------------|--------------|-------------------|------------------|-------------|
| פרטי חשבון עבור תאריכים: |           |             |              |                   |                  |             |
| 777                      | פסגה      | 16/04/19    | 20/05/19     | 2,125.70          | 47.67            | 1,013.32 ₪  |
| 778                      | גבע       | 8,183.80    | 8,435.80     | 252.00            | 39.50            | 99.54 ₪     |
| 779                      | שפל       | 12,232.20   | 12,412.40    | 180.20            | 32.70            | 58.93 ₪     |

סה"כ לדיר:

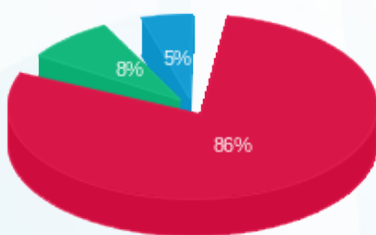
| פסגה       | גבע     | שפל     | סה"כ       | שיא ביקוש |
|------------|---------|---------|------------|-----------|
| 2,125.70   | 252.00  | 180.20  | 2,557.90   |           |
| 1,013.32 ₪ | 99.54 ₪ | 58.93 ₪ | 1,171.79 ₪ |           |

סה"כ צריכה

סה"כ לתשלום

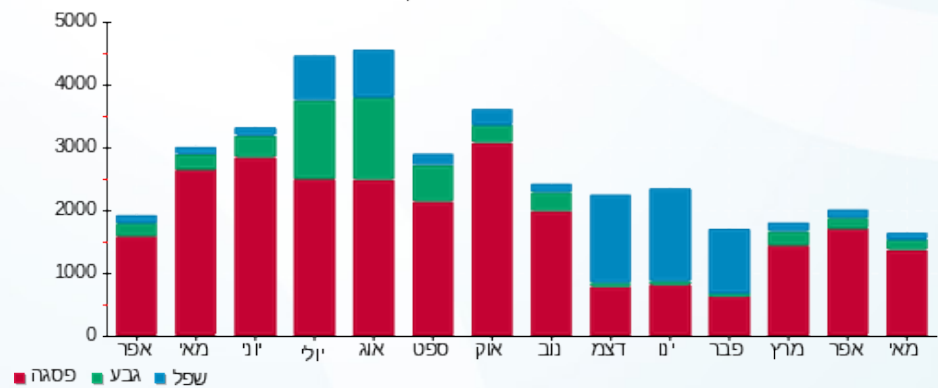
|            |                                   |              |
|------------|-----------------------------------|--------------|
| 120.00 ₪   | תשלום קבוע                        |              |
| 3.04 ₪     | תשלום עבור גודל חיבור בKVA (3x50) |              |
| 1,294.83 ₪ | סה"כ לתשלום                       | לא כולל מע"מ |

התפלגות חיוב בש"ח לפי תעו"ז



- פסגה (1,013.32 ₪)
- גבע (99.54 ₪)
- שפל (58.93 ₪)

הסטוריית צריכה בקוט"ש





26/05/19 תאריך הפקה:  
 20/05/19 תאריך קריאה נוכחית:  
 16/04/19 תאריך קריאה קודמת:

שם דייר: פנדור דלתות לוח 13.1.2  
 שם אתר: פנדור

לקוח/ה נכבד/ה, אנו מתכבדים להגיש את חישוב צריכת החשמל לתקופה 16/04/19 - 20/05/19:

פנדור דלתות לוח 13.1.2 - 1 - 15112902(0x0)

| סוג תעריף                | סוג צריכה | קריאה קודמת | קריאה נוכחית | סה"כ צריכה בקוט"ש | מחיר לקוט"ש בא"ג | סה"כ לתשלום |
|--------------------------|-----------|-------------|--------------|-------------------|------------------|-------------|
| פרטי חשבון עבור תאריכים: |           |             |              |                   |                  |             |
| 777                      | פסגה      | 16/04/19    | 20/05/19     | 3,640.10          | 40.05            | 1,457.86 ₪  |
| 778                      | גבע       | 13,437.20   | 13,450.60    | 13.40             | 32.36            | 4.34 ₪      |
| 779                      | שפל       | 24,337.70   | 24,402.40    | 64.70             | 26.22            | 16.96 ₪     |

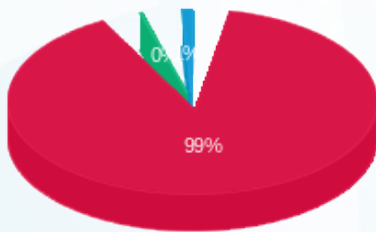
סה"כ לדיר:

| פסגה       | גבע    | שפל     | סה"כ       | שיא ביקוש |
|------------|--------|---------|------------|-----------|
| 3,640.10   | 13.40  | 64.70   | 3,718.20   |           |
| 1,457.86 ₪ | 4.34 ₪ | 16.96 ₪ | 1,479.16 ₪ |           |

סה"כ צריכה  
 סה"כ לתשלום

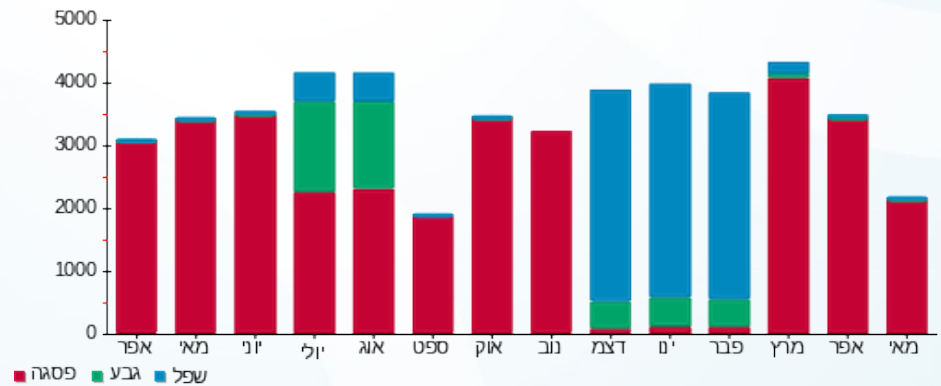
|            |                                  |              |
|------------|----------------------------------|--------------|
| 120.00 ₪   | תשלום קבוע                       |              |
| 0.00 ₪     | תשלום עבור גודל חיבור בKVA (0x0) |              |
| 1,599.16 ₪ | סה"כ לתשלום                      | לא כולל מע"מ |

התפלגות חיוב בש"ח לפי תע"ז



■ פסגה (1,457.86 ₪)  
 ■ גבע (4.34 ₪)  
 ■ שפל (16.96 ₪)

הסטוריית צריכה בקוט"ש





26/05/19 תאריך הפקדה:  
 20/05/19 תאריך קריאה נוכחית:  
 16/04/19 תאריך קריאה קודמת:

שם דייר: פנדור דלתות לוח 8.1  
 שם אתר: פנדור

לקוח/ה נכבד/ה, אנו מתכבדים להגיש את חישוב צריכת החשמל לתקופה 20/05/19 - 16/04/19:

פנדור דלתות לוח 8.1 - 1 - 15112951(0x0)

| סוג תעריף                | סוג צריכה | קריאה קודמת | קריאה נוכחית | סה"כ צריכה בקוט"ש | מחיר לקוט"ש בא"ג | סה"כ לתשלום |
|--------------------------|-----------|-------------|--------------|-------------------|------------------|-------------|
| פרטי חשבון עבור תאריכים: |           |             |              |                   |                  |             |
| 777                      | פסגה      | 16/04/19    | 20/05/19     | 29,191.70         | 40.05            | 11,691.28 ₪ |
| 778                      | גבע       | 100,720.20  | 101,622.40   | 902.20            | 32.36            | 291.95 ₪    |
| 779                      | שפל       | 251,116.50  | 254,636.30   | 3,519.80          | 26.22            | 922.89 ₪    |

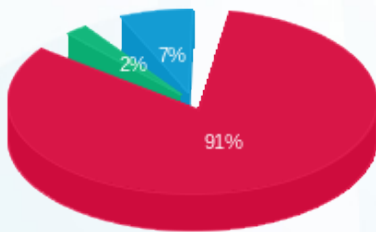
סה"כ לדיר:

| פסגה        | גבע      | שפל      | סה"כ        | שיא ביקוש |
|-------------|----------|----------|-------------|-----------|
| 29,191.70   | 902.20   | 3,519.80 | 33,613.70   |           |
| 11,691.28 ₪ | 291.95 ₪ | 922.89 ₪ | 12,906.12 ₪ |           |

סה"כ צריכה  
 סה"כ לתשלום

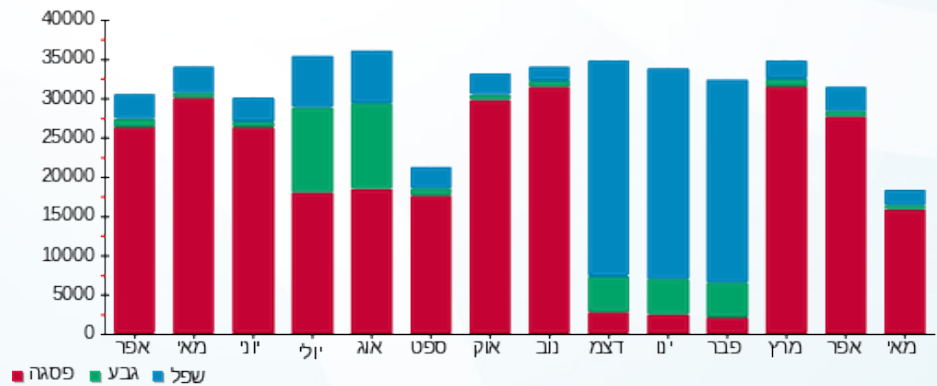
|             |                                  |              |
|-------------|----------------------------------|--------------|
| 120.00 ₪    | תשלום קבוע                       |              |
| 0.00 ₪      | תשלום עבור גודל חיבור בKVA (0x0) |              |
| 13,026.12 ₪ | סה"כ לתשלום                      | לא כולל מע"מ |

התפלגות חיוב בש"ח לפי תע"ז



פסגה (11,691.28 ₪)  
 גבע (291.95 ₪)  
 שפל (922.89 ₪)

הסטוריית צריכה בקוט"ש





26/05/19

תאריך הפקדה:

שם דייר: פנדור הכנה לפרס

20/05/19

תאריך קריאה נוכחית:

שם אתר: פנדור

16/04/19

תאריך קריאה קודמת:

לקוח/ה נכבד/ה, אנו מתכבדים להגיש את חישוב צריכת החשמל לתקופה 20/05/19 - 16/04/19:

פנדור הכנה לפרס - 1 - 15112894(0x0)

| סוג תעריף                | סוג צריכה | קריאה קודמת | קריאה נוכחית | סה"כ צריכה בקוט"ש | מחיר לקוט"ש בא"ג | סה"כ לתשלום |
|--------------------------|-----------|-------------|--------------|-------------------|------------------|-------------|
| פרטי חשבון עבור תאריכים: |           |             |              |                   |                  |             |
| 777                      | פסגה      | 16/04/19    | 20/05/19     | 7,459.60          | 40.05            | 2,987.57 ₪  |
| 778                      | גבע       | 27,193.27   | 27,494.37    | 301.10            | 32.36            | 97.44 ₪     |
| 779                      | שפל       | 55,918.28   | 56,672.48    | 754.20            | 26.22            | 197.75 ₪    |

סה"כ לדיר:

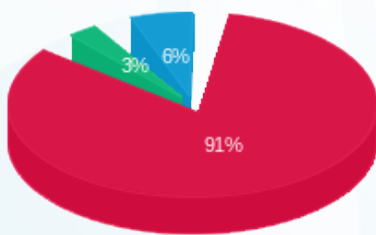
| פסגה       | גבע     | שפל      | סה"כ       | שיא ביקוש |
|------------|---------|----------|------------|-----------|
| 7,459.60   | 301.10  | 754.20   | 8,514.90   |           |
| 2,987.57 ₪ | 97.44 ₪ | 197.75 ₪ | 3,282.76 ₪ |           |

סה"כ צריכה

סה"כ לתשלום

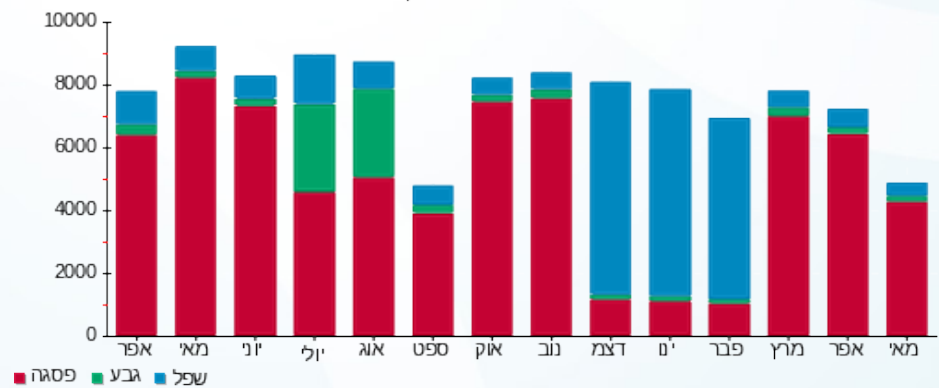
|            |                                  |              |
|------------|----------------------------------|--------------|
| 120.00 ₪   | תשלום קבוע                       |              |
| 0.00 ₪     | תשלום עבור גודל חיבור בKVA (0x0) |              |
| 3,402.76 ₪ | סה"כ לתשלום                      | לא כולל מע"מ |

התפלגות חיוב בש"ח לפי תעו"ז



- פסגה (2,987.57 ₪) 91%
- גבע (97.44 ₪) 6%
- שפל (197.75 ₪) 3%

הסטוריית צריכה בקוט"ש





26/05/19 תאריך הפקדה:  
 20/05/19 תאריך קריאה נוכחית:  
 16/04/19 תאריך קריאה קודמת:

שם דייר: פנדור מחסן תוצ"ג  
 שם אתר: פנדור

לקוח/ה נכבד/ה, אנו מתכבדים להגיש את חישוב צריכת החשמל לתקופה 20/05/19 - 16/04/19:

פנדור מחסן תוצ"ג - 1 - 15112885(0x0)

| סוג תעריף                | סוג צריכה | קריאה קודמת | קריאה נוכחית | סה"כ צריכה בקוט"ש | מחיר לקוט"ש בא"ג | סה"כ לתשלום |
|--------------------------|-----------|-------------|--------------|-------------------|------------------|-------------|
| פרטי חשבון עבור תאריכים: |           |             |              |                   |                  |             |
| 777                      | פסגה      | 16/04/19    | 20/05/19     | 924.70            | 40.05            | 370.34 ₪    |
| 778                      | גבע       | 5,137.50    | 5,252.70     | 115.20            | 32.36            | 37.28 ₪     |
| 779                      | שפל       | 8,675.90    | 8,923.50     | 247.60            | 26.22            | 64.92 ₪     |

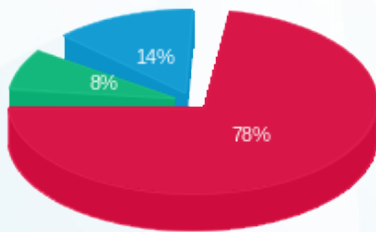
סה"כ לדיר:

| פסגה     | גבע     | שפל     | סה"כ     | שיא ביקוש |
|----------|---------|---------|----------|-----------|
| 924.70   | 115.20  | 247.60  | 1,287.50 |           |
| 370.34 ₪ | 37.28 ₪ | 64.92 ₪ | 472.54 ₪ |           |

סה"כ צריכה  
 סה"כ לתשלום

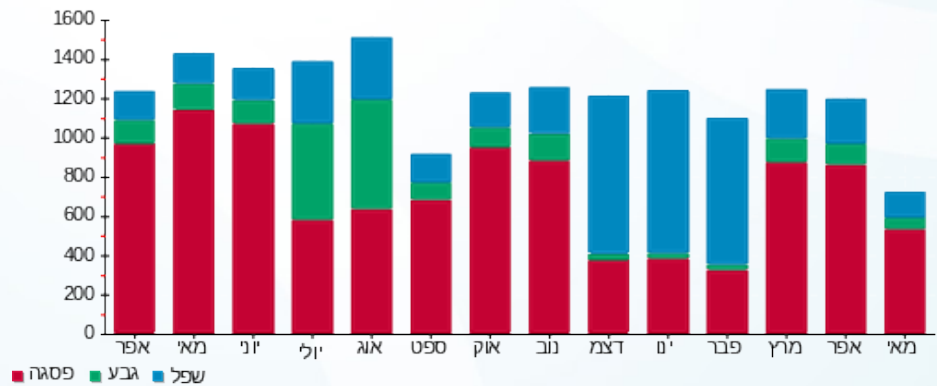
|          |                                  |              |
|----------|----------------------------------|--------------|
| 120.00 ₪ | תשלום קבוע                       |              |
| 0.00 ₪   | תשלום עבור גודל חיבור בKVA (0x0) |              |
| 592.54 ₪ | סה"כ לתשלום                      | לא כולל מע"מ |

התפלגות חיוב בש"ח לפי תע"ז



פסגה (370.34 ₪) 78%  
 גבע (37.28 ₪) 14%  
 שפל (64.92 ₪) 8%

הסטוריית צריכה בקוט"ש





26/05/19 תאריך הפקה:  
 20/05/19 תאריך קריאה נוכחית:  
 16/04/19 תאריך קריאה קודמת:

שם דייר: פנדור מערכת שאיבה  
 שם אתר: פנדור

לקוח/ה נכבד/ה, אנו מתכבדים להגיש את חישוב צריכת החשמל לתקופה 20/05/19 - 16/04/19:

פנדור מערכת שאיבה - 1 - 15112952(0x0)

| סוג תעריף                | סוג צריכה | קריאה קודמת | קריאה נוכחית | סה"כ צריכה בקוט"ש | מחיר לקוט"ש בא"ג | סה"כ לתשלום |
|--------------------------|-----------|-------------|--------------|-------------------|------------------|-------------|
| פרטי חשבון עבור תאריכים: |           |             |              |                   |                  |             |
| 777                      | פסגה      | 16/04/19    | 20/05/19     | 30,409.90         | 40.05            | 12,179.16 ₪ |
| 778                      | גבע       | 74,796.70   | 74,796.70    | 0.00              | 32.36            | 0.00 ₪      |
| 779                      | שפל       | 179,277.80  | 179,702.90   | 425.10            | 26.22            | 111.46 ₪    |

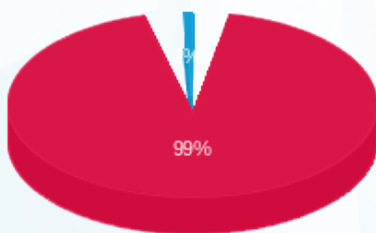
סה"כ לדייר:

| פסגה        | גבע    | שפל      | סה"כ        | שיא ביקוש |
|-------------|--------|----------|-------------|-----------|
| 30,409.90   | 0.00   | 425.10   | 30,835.00   |           |
| 12,179.16 ₪ | 0.00 ₪ | 111.46 ₪ | 12,290.63 ₪ |           |

סה"כ צריכה  
 סה"כ לתשלום

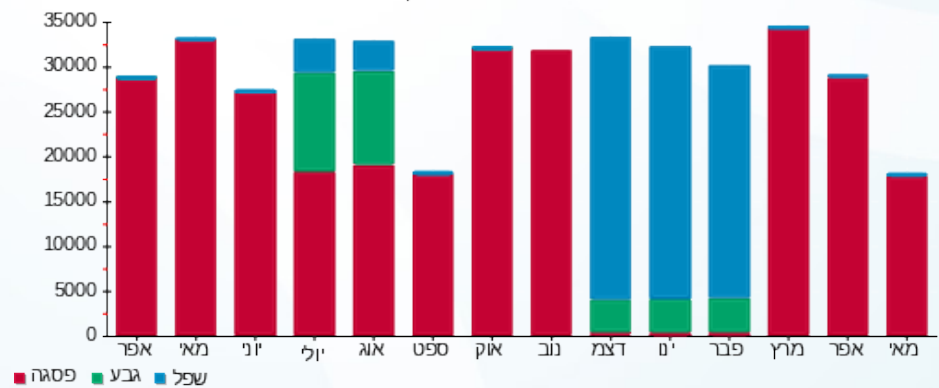
| תשלום קבוע | תשלום עבור גודל חיבור בKVA (0x0) | סה"כ לתשלום | לא כולל מע"מ |
|------------|----------------------------------|-------------|--------------|
| 120.00 ₪   | 0.00 ₪                           | 12,410.63 ₪ |              |

התפלגות חיוב בש"ח לפי תע"ז



פסגה (12,179.16 ₪) 99%  
 גבע (0.00 ₪)  
 שפל (111.46 ₪)

הסטוריית צריכה בקוט"ש





26/05/19 תאריך הפקה:  
 20/05/19 תאריך קריאה נוכחית:  
 16/04/19 תאריך קריאה קודמת:

שם דייר: פנדור מרתף A  
 שם אתר: פנדור

לקוח/ה נכבד/ה, אנו מתכבדים להגיש את חישוב צריכת החשמל לתקופה 20/05/19 - 16/04/19:

פנדור מרתף 1 - (0x0)15112896 - A

| סוג תעריף                | סוג צריכה | קריאה קודמת | קריאה נוכחית | סה"כ צריכה בקוט"ש | מחיר לקוט"ש בא"ג | סה"כ לתשלום |
|--------------------------|-----------|-------------|--------------|-------------------|------------------|-------------|
| פרטי חשבון עבור תאריכים: |           |             |              |                   |                  |             |
|                          |           | 16/04/19    | 20/05/19     |                   |                  |             |
| 777                      | פסגה      | 140,866.40  | 144,966.00   | 4,099.60          | 40.05            | 1,641.89 ₪  |
| 778                      | גבע       | 43,633.40   | 44,154.30    | 520.90            | 32.36            | 168.56 ₪    |
| 779                      | שפל       | 62,449.70   | 63,031.40    | 581.70            | 26.22            | 152.52 ₪    |

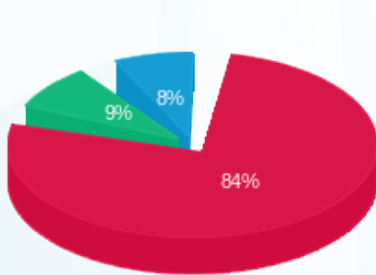
סה"כ לדיר:

| פסגה       | גבע      | שפל      | סה"כ       | שיא ביקוש |
|------------|----------|----------|------------|-----------|
| 4,099.60   | 520.90   | 581.70   | 5,202.20   |           |
| 1,641.89 ₪ | 168.56 ₪ | 152.52 ₪ | 1,962.97 ₪ |           |

סה"כ צריכה  
 סה"כ לתשלום

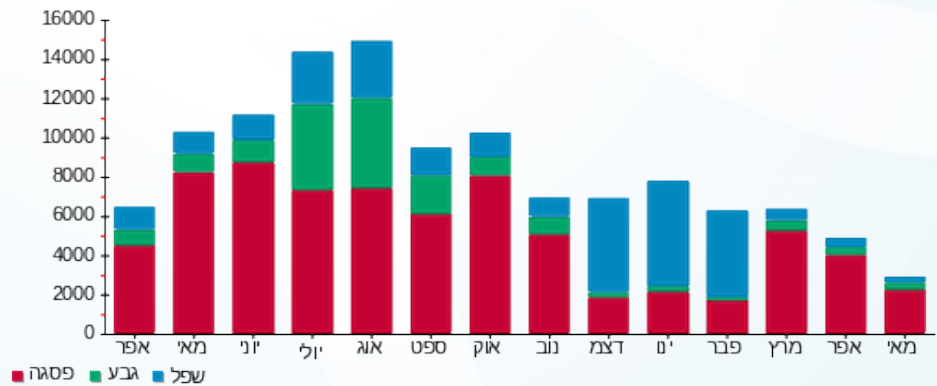
|            |                                  |              |
|------------|----------------------------------|--------------|
| 120.00 ₪   | תשלום קבוע                       |              |
| 0.00 ₪     | תשלום עבור גודל חיבור בKVA (0x0) |              |
| 2,082.97 ₪ | סה"כ לתשלום                      | לא כולל מע"מ |

התפלגות חיוב בש"ח לפי תעו"ז



פסגה (1,641.89 ₪) 84%  
 גבע (168.56 ₪) 9%  
 שפל (152.52 ₪) 8%

הסטוריית צריכה בקוט"ש



26/05/19 תאריך הפקה:  
 20/05/19 תאריך קריאה נוכחית:  
 16/04/19 תאריך קריאה קודמת:

שם דייר: פנדור משקופים לוח 7.1.2  
 שם אתר: פנדור

**לקוח/ה נכבד/ה, אנו מתכבדים להגיש את חישוב צריכת החשמל לתקופה 20/05/19 - 16/04/19:**

**פנדור משקופים לוח 7.1.2 - 1 - 15112893(0x0)**

| סוג תעריף                | סוג צריכה | קריאה קודמת | קריאה נוכחית | סה"כ צריכה בקוט"ש | מחיר לקוט"ש בא"ג | סה"כ לתשלום |
|--------------------------|-----------|-------------|--------------|-------------------|------------------|-------------|
| פרטי חשבון עבור תאריכים: |           |             |              |                   |                  |             |
| 777                      | פסגה      | 16/04/19    | 20/05/19     | 3,868.70          | 40.05            | 1,549.41 ₪  |
| 778                      | גבע       | 14,539.90   | 14,546.30    | 6.40              | 32.36            | 2.07 ₪      |
| 779                      | שפל       | 32,156.30   | 32,259.80    | 103.50            | 26.22            | 27.14 ₪     |

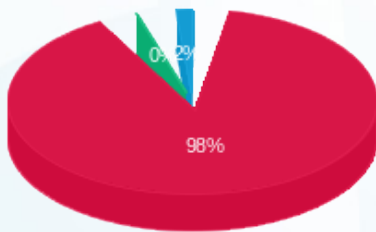
**סה"כ לדייר:**

| פסגה       | גבע    | שפל     | סה"כ       | שיא ביקוש |
|------------|--------|---------|------------|-----------|
| 3,868.70   | 6.40   | 103.50  | 3,978.60   |           |
| 1,549.41 ₪ | 2.07 ₪ | 27.14 ₪ | 1,578.62 ₪ |           |

סה"כ צריכה  
 סה"כ לתשלום

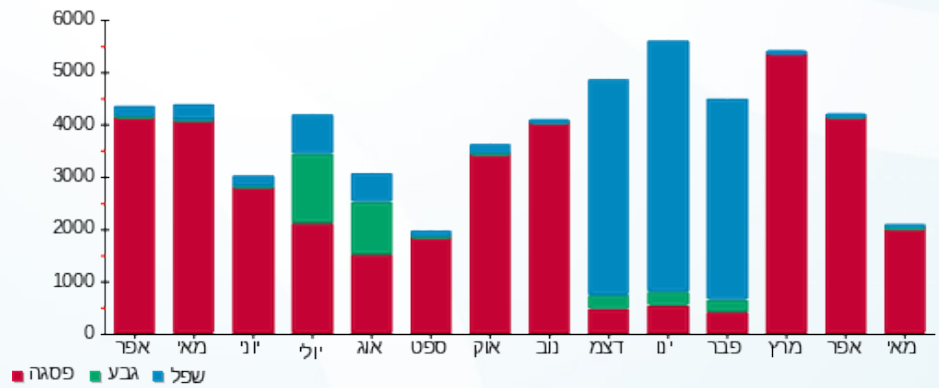
|            |   |                     |
|------------|---|---------------------|
| 120.00 ₪   | <b>תשלום קבוע</b>                       |                     |
| 0.00 ₪     | <b>תשלום עבור גודל חיבור בKVA (0x0)</b> |                     |
| 1,698.62 ₪ | <b>סה"כ לתשלום</b>                      | <b>לא כולל מע"מ</b> |

התפלגות חיוב בש"ח לפי תע"ז



■ פסגה (1,549.41 ₪)  
 ■ גבע (2.07 ₪)  
 ■ שפל (27.14 ₪)

הסטוריית צריכה בקוט"ש





26/05/19 תאריך הפקה:  
 20/05/19 תאריך קריאה נוכחית:  
 16/04/19 תאריך קריאה קודמת:

שם דייר: פנדור משקופים לוח 7.1.3  
 שם אתר: פנדור

לקוח/ה נכבד/ה, אנו מתכבדים להגיש את חישוב צריכת החשמל לתקופה 20/05/19 - 16/04/19:

פנדור משקופים לוח 7.1.3 - 1 - 15112877(0x0)

| סוג תעריף                | סוג צריכה | קריאה קודמת | קריאה נוכחית | סה"כ צריכה בקוט"ש | מחיר לקוט"ש בא"ג | סה"כ לתשלום |
|--------------------------|-----------|-------------|--------------|-------------------|------------------|-------------|
| פרטי חשבון עבור תאריכים: |           |             |              |                   |                  |             |
| 777                      | פסגה      | 16/04/19    | 20/05/19     | 4,918.60          | 40.05            | 1,969.90 ₪  |
| 778                      | גבע       | 21,560.20   | 21,982.00    | 421.80            | 32.36            | 136.49 ₪    |
| 779                      | שפל       | 47,410.50   | 48,185.40    | 774.90            | 26.22            | 203.18 ₪    |

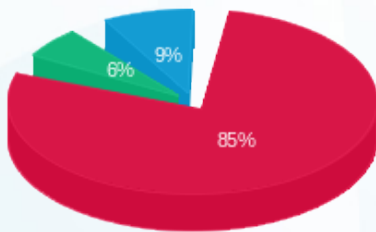
סה"כ לדיר:

| פסגה       | גבע      | שפל      | סה"כ       | שיא ביקוש |
|------------|----------|----------|------------|-----------|
| 4,918.60   | 421.80   | 774.90   | 6,115.30   |           |
| 1,969.90 ₪ | 136.49 ₪ | 203.18 ₪ | 2,309.57 ₪ |           |

סה"כ צריכה  
 סה"כ לתשלום

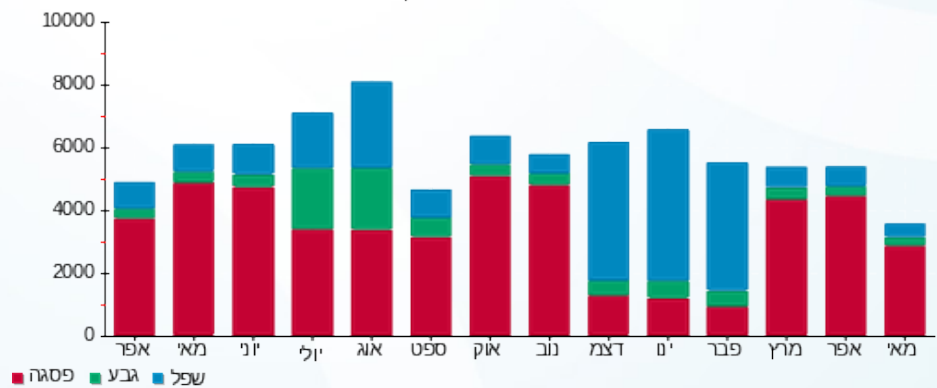
|            |                                  |              |
|------------|----------------------------------|--------------|
| 120.00 ₪   | תשלום קבוע                       |              |
| 0.00 ₪     | תשלום עבור גודל חיבור בKVA (0x0) |              |
| 2,429.57 ₪ | סה"כ לתשלום                      | לא כולל מע"מ |

התפלגות חיוב בש"ח לפי תע"ז



פסגה (1,969.90 ₪) 85%  
 גבע (136.49 ₪) 9%  
 שפל (203.18 ₪) 6%

הסטוריית צריכה בקוט"ש





26/05/19 תאריך הפקה:  
 20/05/19 תאריך קריאה נוכחית:  
 16/04/19 תאריך קריאה קודמת:

שם דייר: פנדור משרדים לוח 11.2  
 שם אתר: פנדור

לקוח/ה נכבד/ה, אנו מתכבדים להגיש את חישוב צריכת החשמל לתקופה 20/05/19 - 16/04/19:

פנדור משרדים לוח 11.2 - 1 - 15112953(0x0)

| סוג תעריף                | סוג צריכה | קריאה קודמת | קריאה נוכחית | סה"כ צריכה בקוט"ש | מחיר לקוט"ש בא"ג | סה"כ לתשלום |
|--------------------------|-----------|-------------|--------------|-------------------|------------------|-------------|
| פרטי חשבון עבור תאריכים: |           |             |              |                   |                  |             |
| 777                      | פסגה      | 16/04/19    | 20/05/19     | 2,801.80          | 40.05            | 1,122.12 ₪  |
| 778                      | גבע       | 15,457.20   | 15,797.70    | 340.50            | 32.36            | 110.19 ₪    |
| 779                      | שפל       | 36,171.90   | 36,942.70    | 770.80            | 26.22            | 202.10 ₪    |

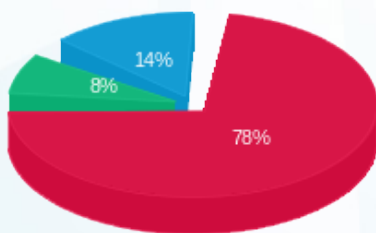
סה"כ לדייר:

| פסגה       | גבע      | שפל      | סה"כ       | שיא ביקוש |
|------------|----------|----------|------------|-----------|
| 2,801.80   | 340.50   | 770.80   | 3,913.10   |           |
| 1,122.12 ₪ | 110.19 ₪ | 202.10 ₪ | 1,434.41 ₪ |           |

סה"כ צריכה  
 סה"כ לתשלום

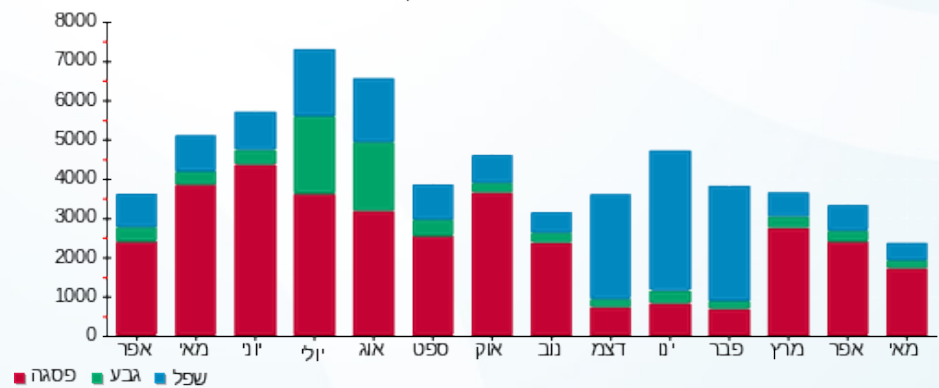
|            |                                  |              |
|------------|----------------------------------|--------------|
| 120.00 ₪   | תשלום קבוע                       |              |
| 0.00 ₪     | תשלום עבור גודל חיבור בKVA (0x0) |              |
| 1,554.41 ₪ | סה"כ לתשלום                      | לא כולל מע"מ |

התפלגות חיוב בש"ח לפי תע"ז



פסגה (1,122.12 ₪) 78%  
 גבע (110.19 ₪) 8%  
 שפל (202.10 ₪) 14%

הסטוריית צריכה בקוט"ש





26/05/19 תאריך הפקדה:  
 20/05/19 תאריך קריאה נוכחית:  
 16/04/19 תאריך קריאה קודמת:

שם דייר: פנדור שנאי מס' 06  
 שם אתר: פנדור

לקוח/ה נכבד/ה, אנו מתכבדים להגיש את חישוב צריכת החשמל לתקופה 20/05/19 - 16/04/19:

פנדור שנאי מס' 06 - 1 - 15112897(0x0)

| סוג תעריף                | סוג צריכה | קריאה קודמת | קריאה נוכחית | סה"כ צריכה בקוט"ש | מחיר לקוט"ש בא"ג | סה"כ לתשלום |
|--------------------------|-----------|-------------|--------------|-------------------|------------------|-------------|
| פרטי חשבון עבור תאריכים: |           |             |              |                   |                  |             |
| 777                      | פסגה      | 16/04/19    | 20/05/19     | 0.00              | 40.05            | 0.00 ₪      |
| 778                      | גבע       | 30.90       | 30.90        | 0.00              | 32.36            | 0.00 ₪      |
| 779                      | שפל       | 93.80       | 93.80        | 0.00              | 26.22            | 0.00 ₪      |

סה"כ לדייר:

| פסגה   | גבע    | שפל    | סה"כ   | שיא ביקוש |
|--------|--------|--------|--------|-----------|
| 0.00   | 0.00   | 0.00   | 0.00   |           |
| 0.00 ₪ | 0.00 ₪ | 0.00 ₪ | 0.00 ₪ |           |

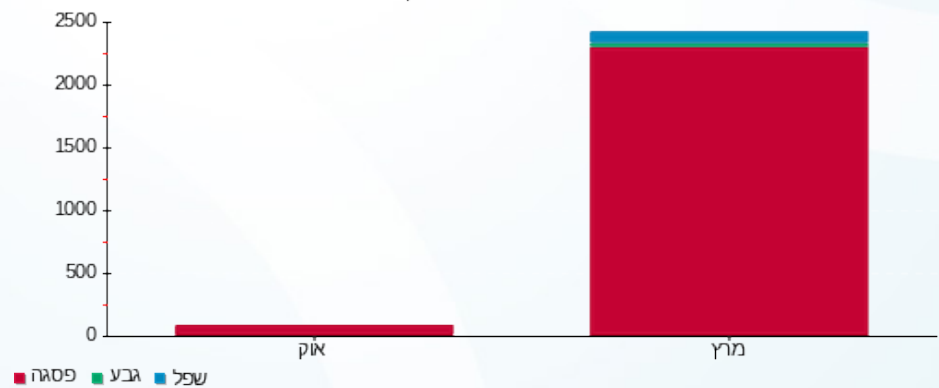
סה"כ צריכה  
 סה"כ לתשלום

|          |                                   |              |
|----------|-----------------------------------|--------------|
| 120.00 ₪ | תשלום קבוע                        |              |
| 0.00 ₪   | תשלום עבור גודל חיבור ב KVA (0x0) |              |
| 120.00 ₪ | סה"כ לתשלום                       | לא כולל מע"מ |

התפלגות חיוב בש"ח לפי תעו"ז

הסטוריית צריכה בקוט"ש

פסגה (0.00 ₪)  
 גבע (0.00 ₪)  
 שפל (0.00 ₪)





26/05/19 תאריך הפקה:  
 20/05/19 תאריך קריאה נוכחית:  
 16/04/19 תאריך קריאה קודמת:

שם דייר: פנדור שנאי מס' 07  
 שם אתר: פנדור

לקוח/ה נכבד/ה, אנו מתכבדים להגיש את חישוב צריכת החשמל לתקופה 20/05/19 - 16/04/19:

פנדור שנאי מס' 07 - 1 - 15112901(0x0)

| סוג תעריף                | סוג צריכה | קריאה קודמת | קריאה נוכחית | סה"כ צריכה בקוט"ש | מחיר לקוט"ש בא"ג | סה"כ לתשלום |
|--------------------------|-----------|-------------|--------------|-------------------|------------------|-------------|
| פרטי חשבון עבור תאריכים: |           |             |              |                   |                  |             |
| 777                      | פסגה      | 16/04/19    | 20/05/19     | 48,695.30         | 40.05            | 19,502.47 ₪ |
| 778                      | גבע       | 232,381.60  | 235,797.00   | 3,415.40          | 32.36            | 1,105.22 ₪  |
| 779                      | שפל       | 430,357.80  | 435,652.90   | 5,295.10          | 26.22            | 1,388.38 ₪  |

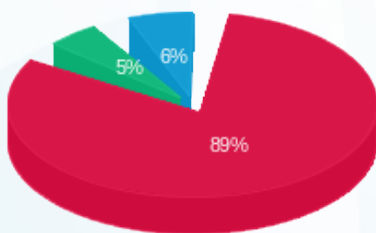
סה"כ לדייר:

| פסגה        | גבע        | שפל        | סה"כ        | שיא ביקוש |
|-------------|------------|------------|-------------|-----------|
| 48,695.30   | 3,415.40   | 5,295.10   | 57,405.80   |           |
| 19,502.47 ₪ | 1,105.22 ₪ | 1,388.38 ₪ | 21,996.07 ₪ |           |

סה"כ צריכה  
 סה"כ לתשלום

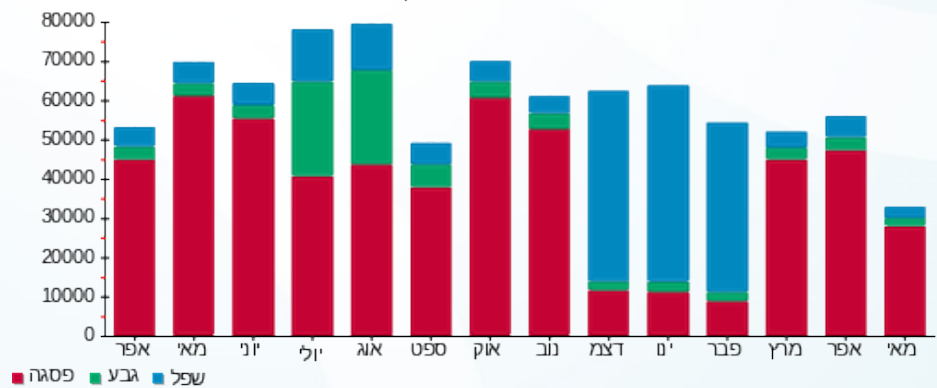
|             |                                  |              |
|-------------|----------------------------------|--------------|
| 120.00 ₪    | תשלום קבוע                       |              |
| 0.00 ₪      | תשלום עבור גודל חיבור בKVA (0x0) |              |
| 22,116.07 ₪ | סה"כ לתשלום                      | לא כולל מע"מ |

התפלגות חיוב בש"ח לפי תעו"ז



פסגה (19,502.47 ₪) 89%  
 גבע (1,105.22 ₪) 6%  
 שפל (1,388.38 ₪) 5%

הסטוריית צריכה בקוט"ש



26/05/19 תאריך הפקה:  
 20/05/19 תאריך קריאה נוכחית:  
 16/04/19 תאריך קריאה קודמת:

שם דייר: פנדור שנאי מס' 08  
 שם אתר: פנדור

**לקוח/ה נכבד/ה, אנו מתכבדים להגיש את חישוב צריכת החשמל לתקופה 20/05/19 - 16/04/19:**

פנדור שנאי מס' 08 - 1 - 15112884(0x0)

| סוג תעריף                | סוג צריכה | קריאה קודמת | קריאה נוכחית | סה"כ צריכה בקוט"ש | מחיר לקוט"ש בא"ג | סה"כ לתשלום |
|--------------------------|-----------|-------------|--------------|-------------------|------------------|-------------|
| פרטי חשבון עבור תאריכים: |           |             |              |                   |                  |             |
| 777                      | פסגה      | 16/04/19    | 20/05/19     | 0.00              | 40.05            | 0.00 ₪      |
| 778                      | גבע       | 0.00        | 0.00         | 0.00              | 32.36            | 0.00 ₪      |
| 779                      | שפל       | 24.40       | 24.40        | 0.00              | 26.22            | 0.00 ₪      |

סה"כ לדייר:

| פסגה   | גבע    | שפל    | סה"כ   | שיא ביקוש |
|--------|--------|--------|--------|-----------|
| 0.00   | 0.00   | 0.00   | 0.00   |           |
| 0.00 ₪ | 0.00 ₪ | 0.00 ₪ | 0.00 ₪ |           |

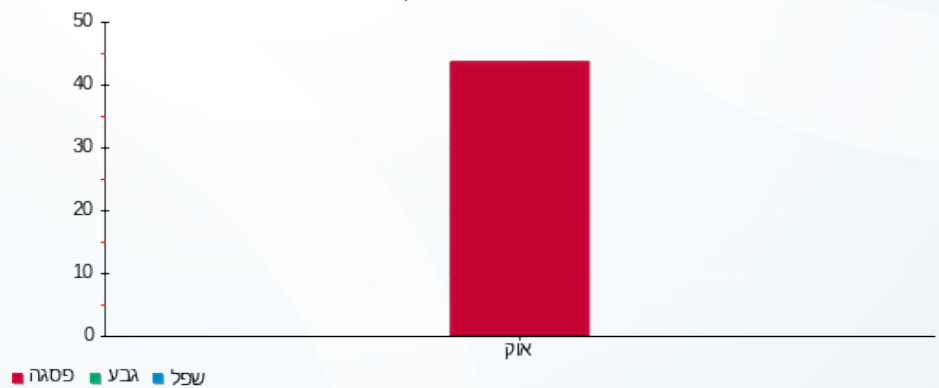
סה"כ צריכה  
 סה"כ לתשלום

|          |                                   |              |
|----------|-----------------------------------|--------------|
| 120.00 ₪ | תשלום קבוע                        |              |
| 0.00 ₪   | תשלום עבור גודל חיבור ב KVA (0x0) |              |
| 120.00 ₪ | סה"כ לתשלום                       | לא כולל מע"מ |

התפלגות חיוב בש"ח לפי תעו"ז

פסגה (0.00 ₪)  
 גבע (0.00 ₪)  
 שפל (0.00 ₪)

הסטוריית צריכה בקוט"ש





26/05/19 תאריך הפקה:  
 20/05/19 תאריך קריאה נוכחית:  
 16/04/19 תאריך קריאה קודמת:

שם דייר: פנדור שגאי מס' 11  
 שם אתר: פנדור

לקוח/ה נכבד/ה, אנו מתכבדים להגיש את חישוב צריכת החשמל לתקופה 20/05/19 - 16/04/19:

פנדור שגאי מס' 11 - 15112954(0x0)

| סוג תעריף                | סוג צריכה | קריאה קודמת | קריאה נוכחית | סה"כ צריכה בקוט"ש | מחיר לקוט"ש בא"ג | סה"כ לתשלום |
|--------------------------|-----------|-------------|--------------|-------------------|------------------|-------------|
| פרטי חשבון עבור תאריכים: |           |             |              |                   |                  |             |
| 777                      | פסגה      | 16/04/19    | 20/05/19     | 107,911.90        | 40.05            | 43,218.72 ₪ |
| 778                      | גבע       | 290,819.20  | 292,846.50   | 2,027.30          | 32.36            | 656.03 ₪    |
| 779                      | שפל       | 734,475.40  | 739,220.90   | 4,745.50          | 26.22            | 1,244.27 ₪  |

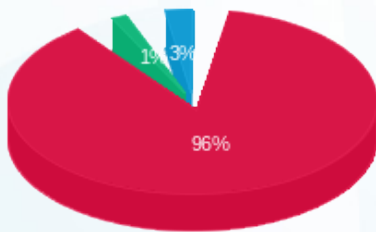
סה"כ לדיר:

| פסגה        | גבע      | שפל        | סה"כ        | שיא ביקוש |
|-------------|----------|------------|-------------|-----------|
| 107,911.90  | 2,027.30 | 4,745.50   | 114,684.70  |           |
| 43,218.72 ₪ | 656.03 ₪ | 1,244.27 ₪ | 45,119.02 ₪ |           |

סה"כ צריכה  
 סה"כ לתשלום

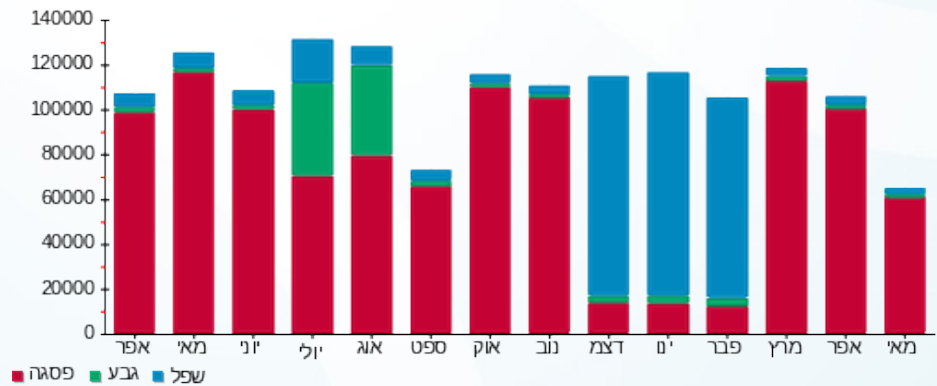
|             |                                  |              |
|-------------|----------------------------------|--------------|
| 120.00 ₪    | תשלום קבוע                       |              |
| 0.00 ₪      | תשלום עבור גודל חיבור בKVA (0x0) |              |
| 45,239.02 ₪ | סה"כ לתשלום                      | לא כולל מע"מ |

התפלגות חיוב בש"ח לפי תעו"ז



פסגה (43,218.72 ₪) 96%  
 גבע (656.03 ₪) 3%  
 שפל (1,244.27 ₪) 1%

הסטוריית צריכה בקוט"ש





26/05/19 תאריך הפקה:  
 20/05/19 תאריך קריאה נוכחית:  
 16/04/19 תאריך קריאה קודמת:

שם דייר: פנדור שנאי מס' 13  
 שם אתר: פנדור

לקוח/ה נכבד/ה, אנו מתכבדים להגיש את חישוב צריכת החשמל לתקופה 20/05/19 - 16/04/19:

פנדור שנאי מס' 13 - 15112878(0x0)

| סה"כ לתשלום | מחיר לקוט"ש בא"ג | סה"כ צריכה בקוט"ש | קריאה נוכחית | קריאה קודמת | סוג צריכה                | סוג תעריף |
|-------------|------------------|-------------------|--------------|-------------|--------------------------|-----------|
|             |                  |                   | 20/05/19     | 16/04/19    | פרטי חשבון עבור תאריכים: |           |
| 16,833.38 ₪ | 40.05            | 42,030.90         | 848,603.00   | 806,572.10  | פסגה                     | 777       |
| 524.39 ₪    | 32.36            | 1,620.50          | 167,140.00   | 165,519.50  | גבע                      | 778       |
| 930.60 ₪    | 26.22            | 3,549.20          | 348,495.40   | 344,946.20  | שפל                      | 779       |

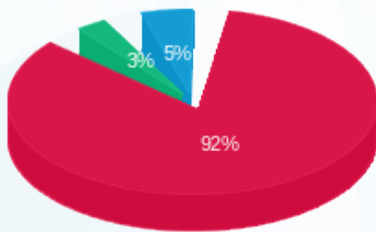
סה"כ לדיר:

| שיא ביקוש | סה"כ        | שפל      | גבע      | פסגה        |
|-----------|-------------|----------|----------|-------------|
|           | 47,200.60   | 3,549.20 | 1,620.50 | 42,030.90   |
|           | 18,288.37 ₪ | 930.60 ₪ | 524.39 ₪ | 16,833.38 ₪ |

סה"כ צריכה  
 סה"כ לתשלום

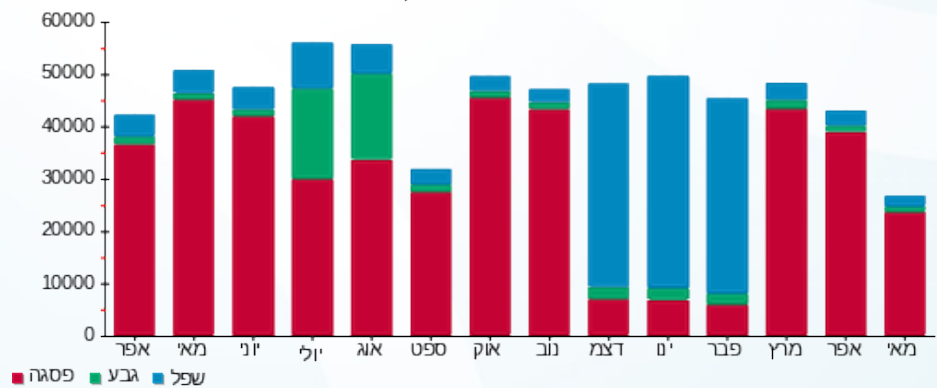
|             |   |                     |
|-------------|---|---------------------|
| 120.00 ₪    | <b>תשלום קבוע</b>                       |                     |
| 0.00 ₪      | <b>תשלום עבור גודל חיבור בKVA (0x0)</b> |                     |
| 18,408.37 ₪ | <b>סה"כ לתשלום</b>                      | <b>לא כולל מע"מ</b> |

התפלגות חיוב בש"ח לפי תעו"ז



פסגה (16,833.38 ₪) 92%  
 גבע (524.39 ₪) 3%  
 שפל (930.60 ₪) 5%

הסטוריית צריכה בקוט"ש





26/05/19 תאריך הפקה:  
 20/05/19 תאריך קריאה נוכחית:  
 16/04/19 תאריך קריאה קודמת:

שם דייר: פנרון שנאי מס' 01  
 שם אתר: פנדור

לקוח/ה נכבד/ה, אנו מתכבדים להגיש את חישוב צריכת החשמל לתקופה 20/05/19 - 16/04/19:

פנרון שנאי מס' 01 - 1 - 15112917 (0x0)

| סוג תעריף                | סוג צריכה | קריאה קודמת | קריאה נוכחית | סה"כ צריכה בקוט"ש | מחיר לקוט"ש בא"ג | סה"כ לתשלום |
|--------------------------|-----------|-------------|--------------|-------------------|------------------|-------------|
| פרטי חשבון עבור תאריכים: |           |             |              |                   |                  |             |
|                          |           | 16/04/19    | 20/05/19     |                   |                  |             |
| 777                      | פסגה      | 252,439.10  | 265,068.30   | 12,629.20         | 40.05            | 5,057.99 ₪  |
| 778                      | גבע       | 120,233.00  | 124,084.80   | 3,851.80          | 32.36            | 1,246.44 ₪  |
| 779                      | שפל       | 284,300.80  | 295,385.20   | 11,084.40         | 26.22            | 2,906.33 ₪  |

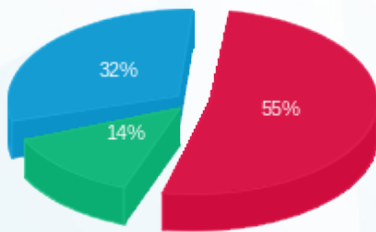
סה"כ לדיר:

| פסגה       | גבע        | שפל        | סה"כ       | שיא ביקוש |
|------------|------------|------------|------------|-----------|
| 12,629.20  | 3,851.80   | 11,084.40  | 27,565.40  |           |
| 5,057.99 ₪ | 1,246.44 ₪ | 2,906.33 ₪ | 9,210.77 ₪ |           |

סה"כ צריכה  
 סה"כ לתשלום

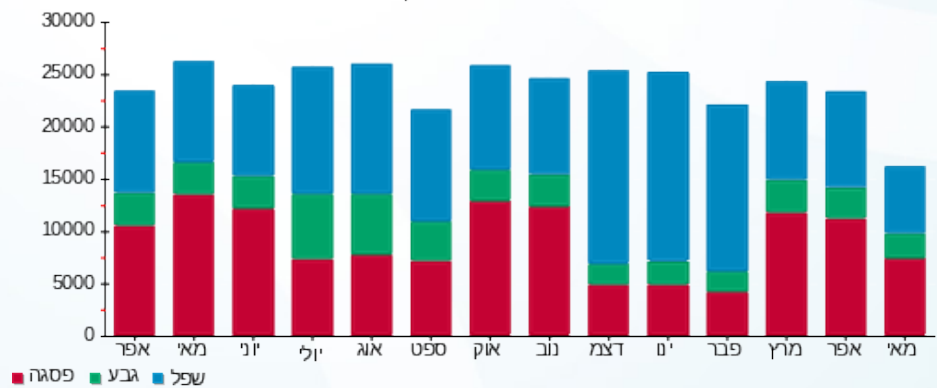
|            |                                  |              |
|------------|----------------------------------|--------------|
| 120.00 ₪   | תשלום קבוע                       |              |
| 0.00 ₪     | תשלום עבור גודל חיבור בKVA (0x0) |              |
| 9,330.77 ₪ | סה"כ לתשלום                      | לא כולל מע"מ |

התפלגות חיוב בש"ח לפי תעו"ז



■ פסגה (5,057.99 ₪)  
 ■ גבע (1,246.44 ₪)  
 ■ שפל (2,906.33 ₪)

הסטוריית צריכה בקוט"ש





26/05/19

תאריך הפקה:

שם דייר: רהיטי אסף

20/05/19

תאריך קריאה נוכחית:

שם אתר: פנדור

16/04/19

תאריך קריאה קודמת:

לקוח/ה נכבד/ה, אנו מתכבדים להגיש את חישוב צריכת החשמל לתקופה 20/05/19 - 16/04/19:

רהיטי אסף - 1 - 15140008 (3x250)

| סוג תעריף                | סוג צריכה | קריאה קודמת | קריאה נוכחית | סה"כ צריכה בקוט"ש | מחיר לקוט"ש בא"ג | סה"כ לתשלום |
|--------------------------|-----------|-------------|--------------|-------------------|------------------|-------------|
| פרטי חשבון עבור תאריכים: |           |             |              |                   |                  |             |
| 777                      | פסגה      | 16/04/19    | 20/05/19     | 3,224.30          | 47.67            | 1,537.02 ₪  |
| 778                      | גבע       | 42,683.10   | 43,106.40    | 423.30            | 39.50            | 167.20 ₪    |
| 779                      | שפל       | 53,506.00   | 53,924.10    | 418.10            | 32.70            | 136.72 ₪    |

סה"כ לדיר:

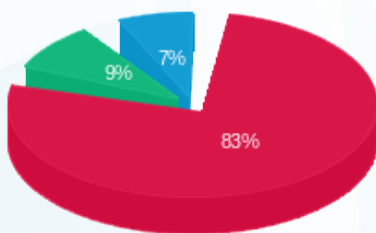
| פסגה       | גבע      | שפל      | סה"כ       | שיא ביקוש |
|------------|----------|----------|------------|-----------|
| 3,224.30   | 423.30   | 418.10   | 4,065.70   |           |
| 1,537.02 ₪ | 167.20 ₪ | 136.72 ₪ | 1,840.95 ₪ |           |

סה"כ צריכה

סה"כ לתשלום

|            |                                     |              |
|------------|-------------------------------------|--------------|
| 120.00 ₪   | תשלום קבוע                          |              |
| 15.22 ₪    | תשלום עבור גודל חיבור ב KVA (3x250) |              |
| 1,976.16 ₪ | סה"כ לתשלום                         | לא כולל מע"מ |

התפלגות חיוב בש"ח לפי תע"ז



- פסגה (1,537.02 ₪)
- גבע (167.20 ₪)
- שפל (136.72 ₪)

הסטוריית צריכה בקוט"ש

