

28/05/19 תאריך הפקה:
 16/05/19 תאריך קריאה נוכחית:
 16/04/19 תאריך קריאה קודמת:

שם דייר: קומה 1 דירה 01
 שם אתר: מעונות הסטודנטים ראשל"צ

לקוח/ה נכבד/ה, אנו מתכבדים להגיש את חישוב צריכת החשמל לתקופה 16/05/19 - 16/04/19:

קומה 1 דירה 01 - 16201589(0x0)

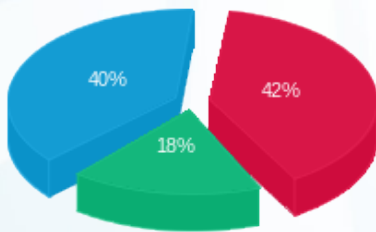
סוג תעריף	סוג צריכה	קריאה קודמת	קריאה נוכחית	סה"כ צריכה בקוט"ש	מחיר לקוט"ש בא"ג	סה"כ לתשלום
פרטי חשבון עבור תאריכים:		16/04/19	16/05/19			
757		4,979.05	5,126.35	147.30	47.16	69.47 ₪

סה"כ לדירה:

שיא ביקוש	סה"כ
3.41	147.30
	69.47 ₪

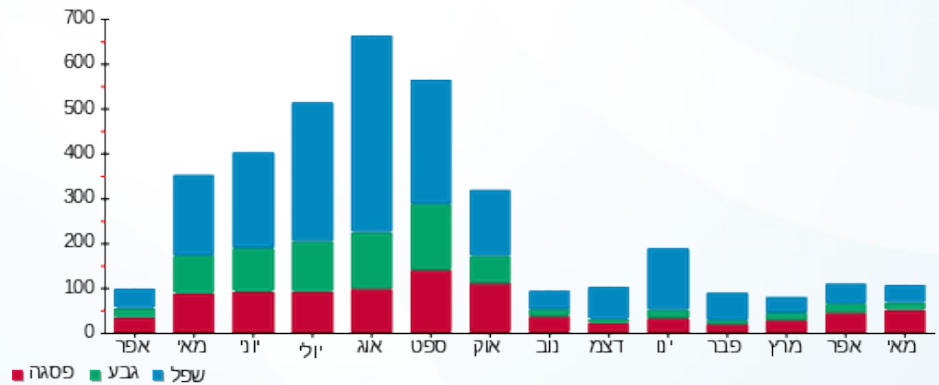
18.28 ₪	תשלום קבוע	
0.00 ₪	תשלום עבור גודל חיבור בKVA (0x0)	
87.75 ₪	סה"כ לתשלום	לא כולל מע"מ

התפלגות חיוב בש"ח לפי תעו"ז



פסגה (₪ 28.96)
 גבע (₪ 12.80)
 שפל (₪ 27.71)

הסטוריית צריכה בקוט"ש



28/05/19 תאריך הפקה:
 16/05/19 תאריך קריאה נוכחי:
 16/04/19 תאריך קריאה קודמת:

שם דייר: קומה 1 דירה 02
 שם אתר: מעונות הסטודנטים ראשל"צ

לקוח/ה נכבד/ה, אנו מתכבדים להגיש את חישוב צריכת החשמל לתקופה 16/05/19 - 16/04/19:

קומה 1 דירה 02 - 2 - 16201589(0x0)

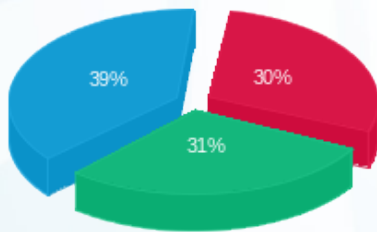
סוג תעריף	סוג צריכה	קריאה קודמת	קריאה נוכחית	סה"כ צריכה בקוט"ש	מחיר לקוט"ש בא"ג	סה"כ לתשלום
פרטי חשבון עבור תאריכים:		16/04/19	16/05/19			
757		4,536.90	4,739.15	202.25	47.16	95.38 ₪

סה"כ לדייר:

שיא ביקוש	סה"כ
3.87	202.25
	95.38 ₪

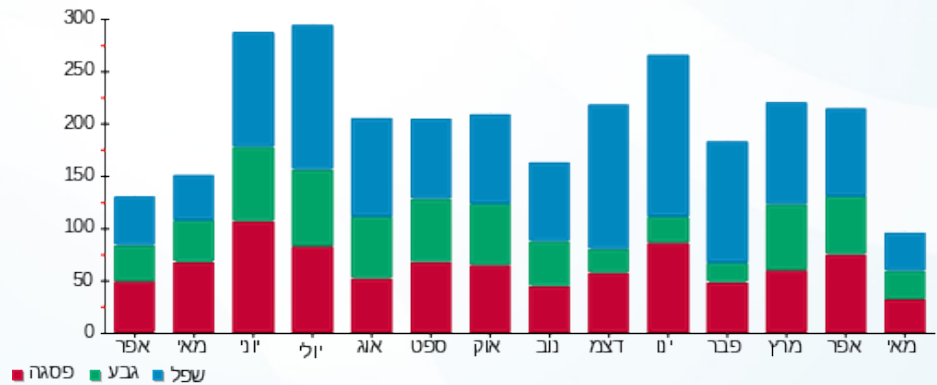
18.28 ₪	תשלום קבוע	
0.00 ₪	תשלום עבור גודל חיבור בKVA (0x0)	
113.66 ₪	סה"כ לתשלום	לא כולל מע"מ

התפלגות חיוב בש"ח לפי תעו"ז



פסגה (₪ 28.63)
 גבע (₪ 29.10)
 שפל (₪ 37.66)

הסטוריית צריכה בקוט"ש



28/05/19 תאריך הפקה:
 16/05/19 תאריך קריאה נוכחית:
 16/04/19 תאריך קריאה קודמת:

שם דייר: קומה 1 דירה 03
 שם אתר: מעונות הסטודנטים ראשל"צ

לקוח/ה נכבד/ה, אנו מתכבדים להגיש את חישוב צריכת החשמל לתקופה 16/05/19 - 16/04/19:

קומה 1 דירה 03 - 3 - 16201589(0x0)

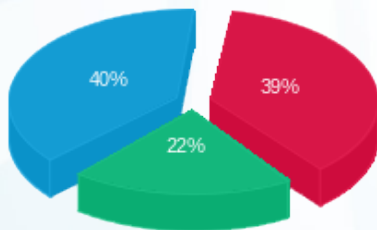
סוג תעריף	סוג צריכה	קריאה קודמת	קריאה נוכחית	סה"כ צריכה בקוט"ש	מחיר לקוט"ש בא"ג	סה"כ לתשלום
פרטי חשבון עבור תאריכים:		16/04/19	16/05/19			
757		6,715.65	6,933.70	218.05	47.16	102.83 ₪

סה"כ לדירי:

שיא ביקוש	סה"כ
5.19	218.05
	102.83 ₪

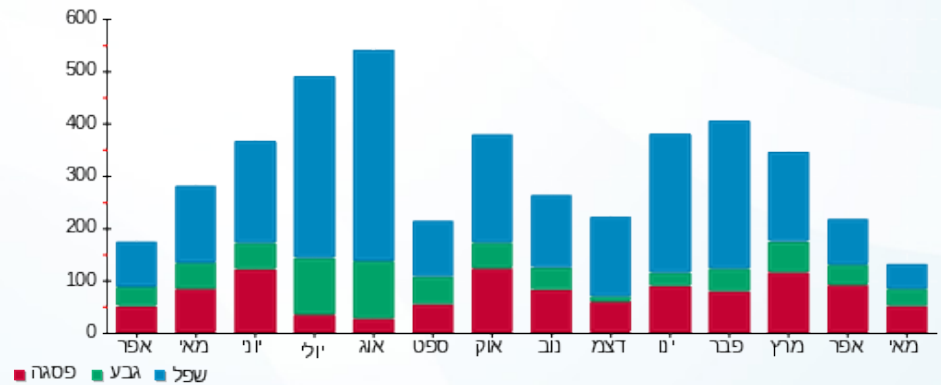
18.28 ₪	תשלום קבוע	
0.00 ₪	תשלום עבור גודל חיבור בKVA (0x0)	
121.11 ₪	סה"כ לתשלום	לא כולל מע"מ

התפלגות חיוב בש"ח לפי תעו"ז



פסגה (39.64 ₪)
 גבע (22.17 ₪)
 שפל (41.03 ₪)

הסטוריית צריכה בקוט"ש



28/05/19 תאריך הפקה:
 16/05/19 תאריך קריאה נוכחית:
 16/04/19 תאריך קריאה קודמת:

שם דייר: קומה 1 דירה 04
 שם אתר: מעונות הסטודנטים ראשל"צ

לקוח/ה נכבד/ה, אנו מתכבדים להגיש את חישוב צריכת החשמל לתקופה 16/05/19 - 16/04/19:

קומה 1 דירה 04 - 4 - 16201589(0x0)

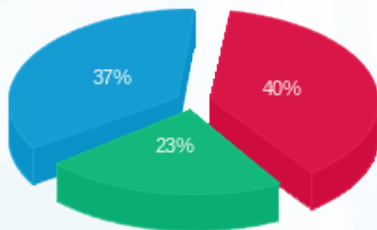
סוג תעריף	סוג צריכה	קריאה קודמת	קריאה נוכחית	סה"כ צריכה בקוט"ש	מחיר לקוט"ש בא"ג	סה"כ לתשלום
פרטי חשבון עבור תאריכים:		16/04/19	16/05/19			
757		6,365.75	6,578.20	212.45	47.16	100.19 ₪

סה"כ לדירה:

שיא ביקוש	סה"כ
4.44	212.45
	100.19 ₪

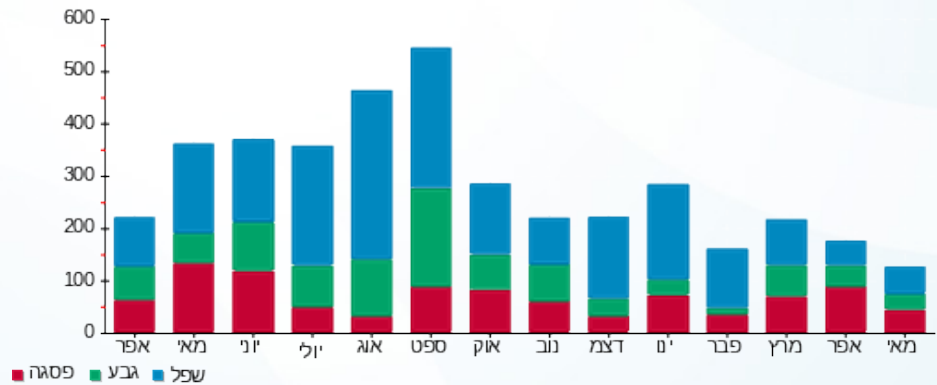
18.28 ₪	תשלום קבוע	
0.00 ₪	תשלום עבור גודל חיבור בKVA (0x0)	
118.47 ₪	סה"כ לתשלום	לא כולל מע"מ

התפלגות חיוב בש"ח לפי תעו"ז



פסגה (₪ 39.71)
 גבע (₪ 23.32)
 שפל (₪ 37.16)

הסטוריית צריכה בקוט"ש



28/05/19 תאריך הפקה:
 16/05/19 תאריך קריאה נוכחית:
 16/04/19 תאריך קריאה קודמת:

שם דייר: קומה 1 דירה 05
 שם אתר: מעונות הסטודנטים ראשל"צ

לקוח/ה נכבד/ה, אנו מתכבדים להגיש את חישוב צריכת החשמל לתקופה 16/05/19 - 16/04/19:

קומה 1 דירה 05 - 5 - 16201589(0x0)

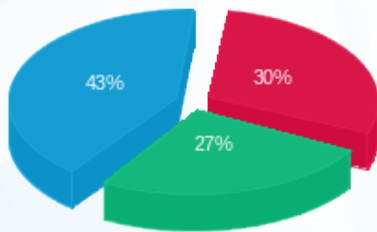
סוג תעריף	סוג צריכה	קריאה קודמת	קריאה נוכחית	סה"כ צריכה בקוט"ש	מחיר לקוט"ש בא"ג	סה"כ לתשלום
פרטי חשבון עבור תאריכים:		16/04/19	16/05/19			
757		7,413.55	7,695.00	281.45	47.16	132.73 ₪

סה"כ לדייר:

שיא ביקוש	סה"כ
5.31	281.45
	132.73 ₪

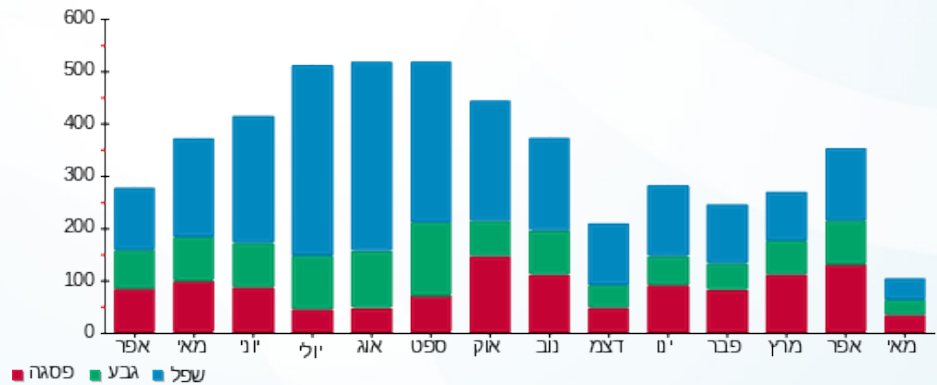
18.28 ₪	תשלום קבוע	
0.00 ₪	תשלום עבור גודל חיבור בKVA (0x0)	
151.01 ₪	סה"כ לתשלום	לא כולל מע"מ

התפלגות חיוב בש"ח לפי תעו"ז



פסגה (40.39 ₪)
 גבע (35.46 ₪)
 שפל (56.87 ₪)

הסטוריית צריכה בקוט"ש



28/05/19 תאריך הפקה:
 16/05/19 תאריך קריאה נוכחית:
 16/04/19 תאריך קריאה קודמת:

שם דייר: קומה 1 דירה 06
 שם אתר: מעונות הסטודנטים ראשל"צ

לקוח/ה נכבד/ה, אנו מתכבדים להגיש את חישוב צריכת החשמל לתקופה 16/05/19 - 16/04/19:

קומה 1 דירה 06 - 6 - 16201589(0x0)

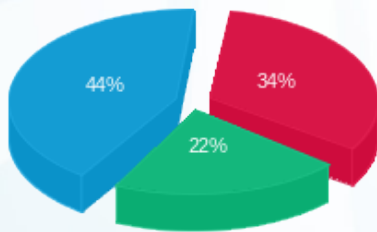
סוג תעריף	סוג צריכה	קריאה קודמת	קריאה נוכחית	סה"כ צריכה בקוט"ש	מחיר לקוט"ש בא"ג	סה"כ לתשלום
פרטי חשבון עבור תאריכים:		16/04/19	16/05/19			
757		6,223.95	6,369.15	145.20	47.16	68.48 ₪

סה"כ לדייר:

שיא ביקוש	סה"כ
3.10	145.20
	68.48 ₪

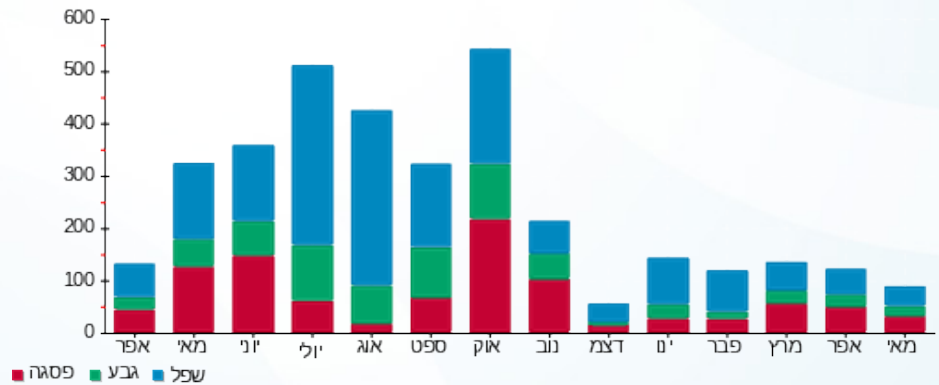
18.28 ₪	תשלום קבוע	
0.00 ₪	תשלום עבור גודל חיבור בKVA (0x0)	
86.76 ₪	סה"כ לתשלום	לא כולל מע"מ

התפלגות חיוב בש"ח לפי תעו"ז



פסגה (₪ 23.06)
 גבע (₪ 15.21)
 שפל (₪ 30.21)

הסטוריית צריכה בקוט"ש



28/05/19 תאריך הפקה:
 16/05/19 תאריך קריאה נוכחית:
 16/04/19 תאריך קריאה קודמת:

שם דייר: קומה 1 דירה 07
 שם אתר: מעונות הסטודנטים ראשל"צ

לקוח/ה נכבד/ה, אנו מתכבדים להגיש את חישוב צריכת החשמל לתקופה 16/05/19 - 16/04/19:

קומה 1 דירה 07 - 7 - 16201589(0x0)

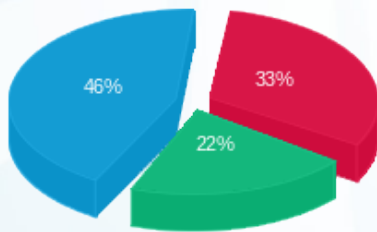
סוג תעריף	סוג צריכה	קריאה קודמת	קריאה נוכחית	סה"כ צריכה בקוט"ש	מחיר לקוט"ש בא"ג	סה"כ לתשלום
פרטי חשבון עבור תאריכים:		16/04/19	16/05/19			
757		9,237.55	9,548.75	311.20	47.16	146.76 ₪

סה"כ לדייר:

שיא ביקוש	סה"כ
3.56	311.20
	146.76 ₪

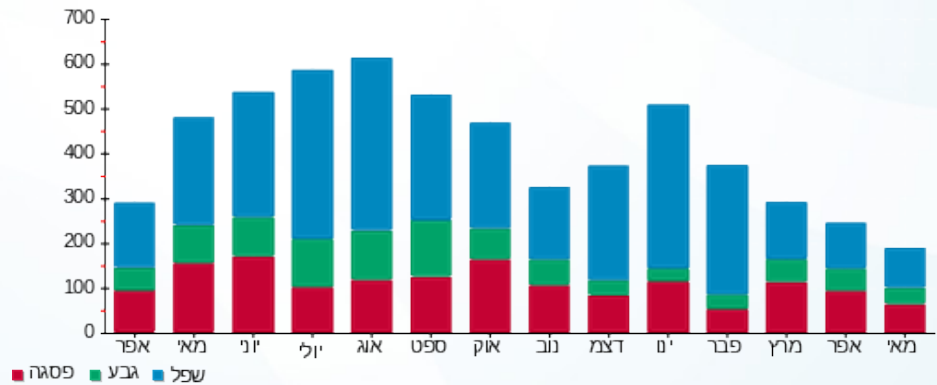
18.28 ₪	תשלום קבוע	
0.00 ₪	תשלום עבור גודל חיבור בKVA (0x0)	
165.04 ₪	סה"כ לתשלום	לא כולל מע"מ

התפלגות חיוב בש"ח לפי תעו"ז



פסגה (48.10 ₪) ■
 גבע (31.64 ₪) ■
 שפל (67.01 ₪) ■

הסטוריית צריכה בקוט"ש



28/05/19 תאריך הפקה:
 16/05/19 תאריך קריאה נוכחית:
 16/04/19 תאריך קריאה קודמת:

שם דייר: קומה 1 דירה 08
 שם אתר: מעונות הסטודנטים ראשל"צ

לקוח/ה נכבד/ה, אנו מתכבדים להגיש את חישוב צריכת החשמל לתקופה 16/05/19 - 16/04/19:

קומה 1 דירה 08 - 22 - 16201589(0x0)

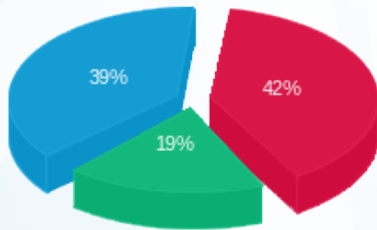
סוג תעריף	סוג צריכה	קריאה קודמת	קריאה נוכחית	סה"כ צריכה בקוט"ש	מחיר לקוט"ש בא"ג	סה"כ לתשלום
פרטי חשבון עבור תאריכים:		16/04/19	16/05/19			
757		2,756.20	2,906.60	150.40	47.16	70.93 ₪

סה"כ לדייר:

שיא ביקוש	סה"כ
1.93	150.40
	70.93 ₪

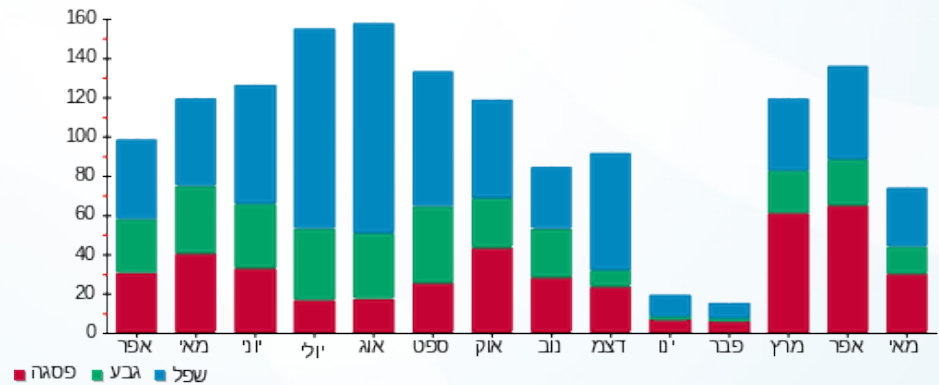
18.28 ₪	תשלום קבוע	
0.00 ₪	תשלום עבור גודל חיבור בKVA (0x0)	
89.21 ₪	סה"כ לתשלום	לא כולל מע"מ

התפלגות חיוב בש"ח לפי תעו"ז



פסגה (₪ 29.45)
 גבע (₪ 13.58)
 שפל (₪ 27.90)

הסטוריית צריכה בקוט"ש



28/05/19 תאריך הפקה:
 16/05/19 תאריך קריאה נוכחי:
 16/04/19 תאריך קריאה קודמת:

שם דייר: קומה 1 דירה 09
 שם אתר: מעונות הסטודנטים ראשל"צ

לקוח/ה נכבד/ה, אנו מתכבדים להגיש את חישוב צריכת החשמל לתקופה 16/05/19 - 16/04/19:

קומה 1 דירה 09 - 23 - 16201589(0x0)

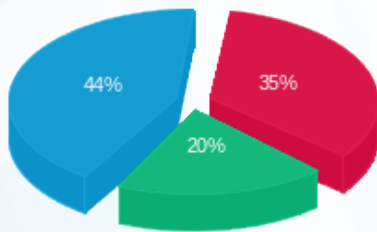
סוג תעריף	סוג צריכה	קריאה קודמת	קריאה נוכחית	סה"כ צריכה בקוט"ש	מחיר לקוט"ש בא"ג	סה"כ לתשלום
פרטי חשבון עבור תאריכים:		16/04/19	16/05/19			
757		2,532.65	2,610.15	77.50	47.16	36.55 ₪

סה"כ לדייר:

שיא ביקוש	סה"כ
2.38	77.50
	36.55 ₪

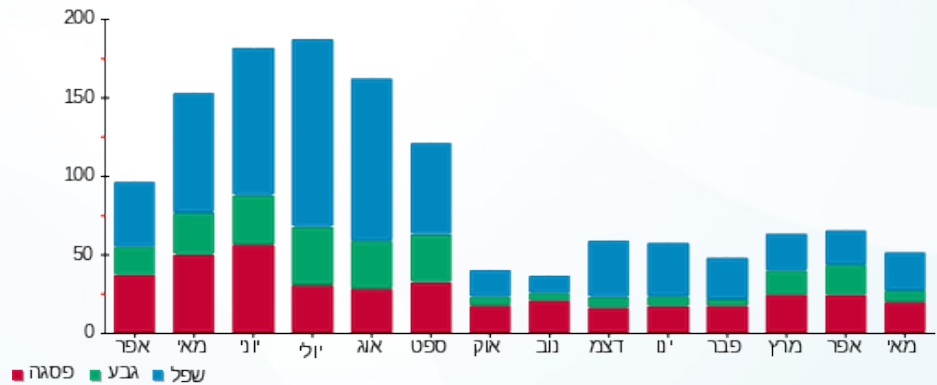
18.28 ₪	תשלום קבוע	
0.00 ₪	תשלום עבור גודל חיבור בKVA (0x0)	
54.83 ₪	סה"כ לתשלום	לא כולל מע"מ

התפלגות חיוב בש"ח לפי תעו"ז



פסגה (₪ 12.92)
 גבע (₪ 7.40)
 שפל (₪ 16.22)

הסטוריית צריכה בקוט"ש



28/05/19 תאריך הפקה:
 16/05/19 תאריך קריאה נוכחית:
 16/04/19 תאריך קריאה קודמת:

שם דייר: קומה 1 דירה 10
 שם אתר: מעונות הסטודנטים ראשל"צ

לקוח/ה נכבד/ה, אנו מתכבדים להגיש את חישוב צריכת החשמל לתקופה 16/05/19 - 16/04/19:

קומה 1 דירה 10 - 24 - 16201589(0x0)

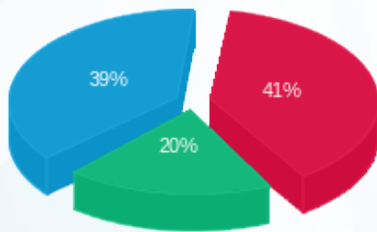
סוג תעריף	סוג צריכה	קריאה קודמת	קריאה נוכחית	סה"כ צריכה בקוט"ש	מחיר לקוט"ש בא"ג	סה"כ לתשלום
פרטי חשבון עבור תאריכים:		16/04/19	16/05/19			
757		3,097.40	3,189.10	91.70	47.16	43.25 ₪

סה"כ לדייר:

סה"כ	שיא ביקוש
91.70	2.13
43.25 ₪	

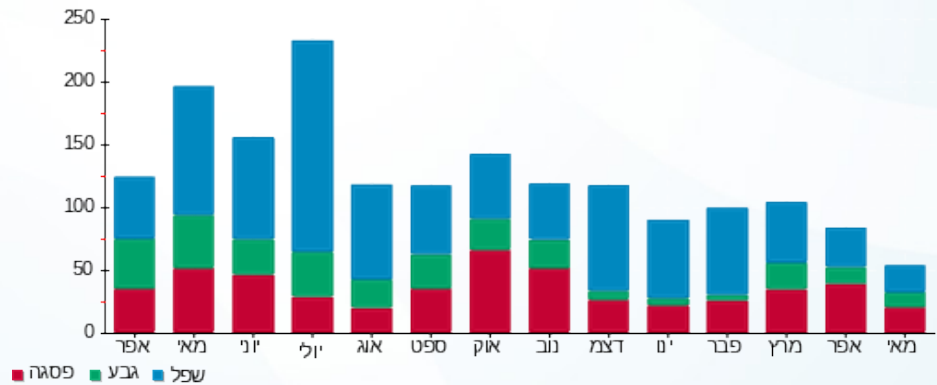
18.28 ₪	תשלום קבוע	
0.00 ₪	תשלום עבור גודל חיבור בKVA (0x0)	
61.53 ₪	סה"כ לתשלום	לא כולל מע"מ

התפלגות חיוב בש"ח לפי תעו"ז



פסגה (17.66 ₪)
 גבע (8.58 ₪)
 שפל (17.00 ₪)

הסטוריית צריכה בקוט"ש



28/05/19 תאריך הפקה:
 16/05/19 תאריך קריאה נוכחית:
 16/04/19 תאריך קריאה קודמת:

שם דייר: קומה 1 דירה 11
 שם אתר: מעונות הסטודנטים ראשל"צ

לקוח/ה נכבד/ה, אנו מתכבדים להגיש את חישוב צריכת החשמל לתקופה 16/05/19 - 16/04/19:

קומה 1 דירה 11 - 25 - 16201589(0x0)

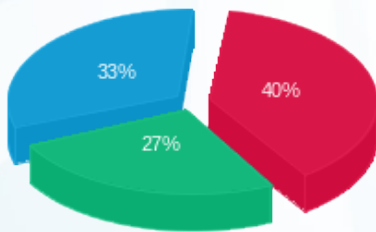
סוג תעריף	סוג צריכה	קריאה קודמת	קריאה נוכחית	סה"כ צריכה בקוט"ש	מחיר לקוט"ש בא"ג	סה"כ לתשלום
פרטי חשבון עבור תאריכים:		16/04/19	16/05/19			
757		4,309.00	4,522.80	213.80	47.16	100.83 ₪

סה"כ לדייר:

שיא ביקוש	סה"כ
2.56	213.80
	100.83 ₪

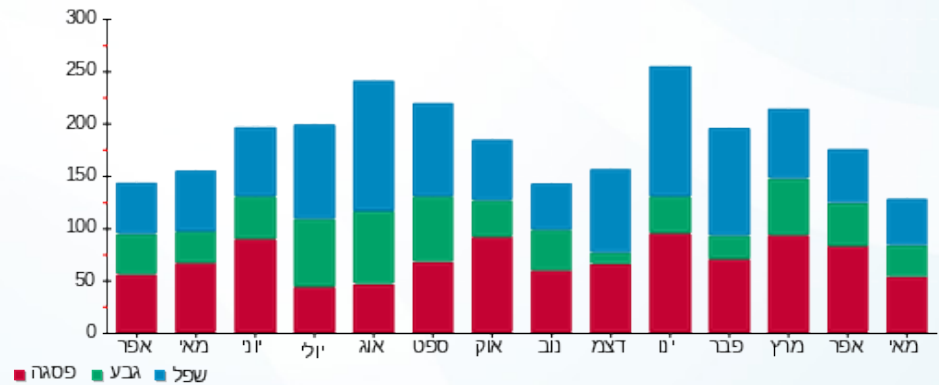
18.28 ₪	תשלום קבוע	
0.00 ₪	תשלום עבור גודל חיבור בKVA (0x0)	
119.11 ₪	סה"כ לתשלום	לא כולל מע"מ

התפלגות חיוב בש"ח לפי תעו"ז



פסגה (40.77 ₪) ■
 גבע (26.98 ₪) ■
 שפל (33.08 ₪) ■

הסטוריית צריכה בקוט"ש





28/05/19 תאריך הפקה:
 16/05/19 תאריך קריאה נוכחית:
 16/04/19 תאריך קריאה קודמת:

שם דייר: קומה 1 דירה 12
 שם אתר: מעונות הסטודנטים ראשל"צ

לקוח/ה נכבד/ה, אנו מתכבדים להגיש את חישוב צריכת החשמל לתקופה 16/05/19 - 16/04/19:

קומה 1 דירה 12 - 26 - 16201589(0x0)

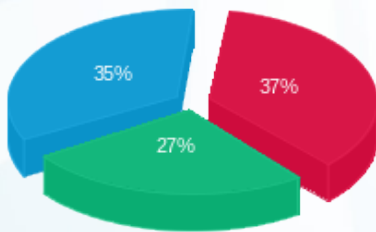
סוג תעריף	סוג צריכה	קריאה קודמת	קריאה נוכחית	סה"כ צריכה בקוט"ש	מחיר לקוט"ש בא"ג	סה"כ לתשלום
פרטי חשבון עבור תאריכים:		16/04/19	16/05/19			
757		3,644.70	3,799.30	154.60	47.16	72.91 ₪

סה"כ לדייר:

שיא ביקוש	סה"כ
2.26	154.60
	72.91 ₪

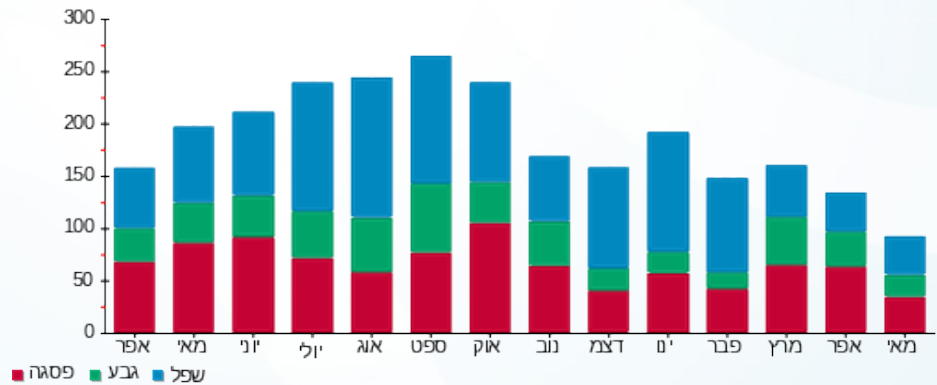
18.28 ₪	תשלום קבוע	
0.00 ₪	תשלום עבור גודל חיבור בKVA (0x0)	
91.19 ₪	סה"כ לתשלום	לא כולל מע"מ

התפלגות חיוב בש"ח לפי תעו"ז



פסגה (27.31 ₪)
 גבע (19.88 ₪)
 שפל (25.73 ₪)

הסטוריית צריכה בקוט"ש



28/05/19 תאריך הפקדה:
 16/05/19 תאריך קריאה נוכחית:
 16/04/19 תאריך קריאה קודמת:

שם דייר: קומה 1 דירה 13
 שם אתר: מעונות הסטודנטים ראשל"צ

לקוח/ה נכבד/ה, אנו מתכבדים להגיש את חישוב צריכת החשמל לתקופה 16/05/19 - 16/04/19:

קומה 1 דירה 13 - 27 - 16201589(0x0)

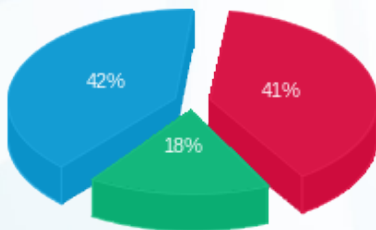
סוג תעריף	סוג צריכה	קריאה קודמת	קריאה נוכחית	סה"כ צריכה בקוט"ש	מחיר לקוט"ש בא"ג	סה"כ לתשלום
פרטי חשבון עבור תאריכים:		16/04/19	16/05/19			
757		5,024.00	5,170.55	146.55	47.16	69.11 ₪

סה"כ לדייר:

שיא ביקוש	סה"כ
2.38	146.55
	69.11 ₪

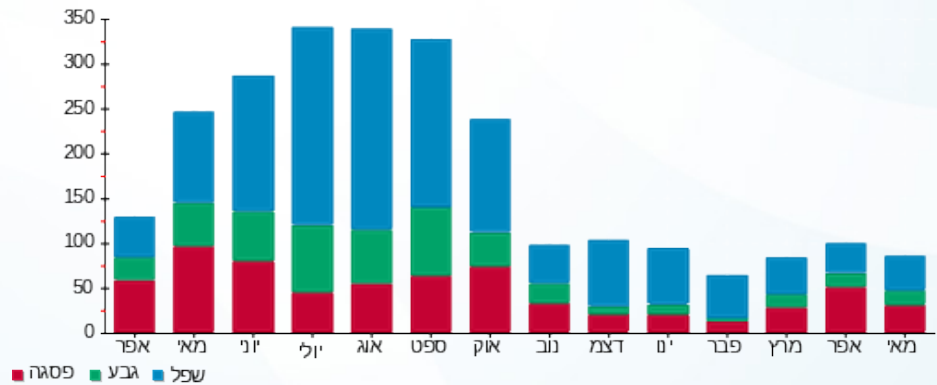
18.28 ₪	תשלום קבוע	
0.00 ₪	תשלום עבור גודל חיבור בKVA (0x0)	
87.39 ₪	סה"כ לתשלום	לא כולל מע"מ

התפלגות חיוב בש"ח לפי תעו"ז



פסגה (₪ 28.13)
 גבע (₪ 12.19)
 שפל (₪ 28.79)

הסטוריית צריכה בקוט"ש



28/05/19 תאריך הפקה:
 16/05/19 תאריך קריאה נוכחית:
 16/04/19 תאריך קריאה קודמת:

שם דייר: קומה 1 דירה 14
 שם אתר: מעונות הסטודנטים ראשל"צ

לקוח/ה נכבד/ה, אנו מתכבדים להגיש את חישוב צריכת החשמל לתקופה 16/05/19 - 16/04/19:

קומה 1 דירה 14 - 28 - 16201589(0x0)

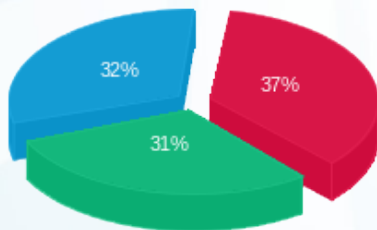
סוג תעריף	סוג צריכה	קריאה קודמת	קריאה נוכחית	סה"כ צריכה בקוט"ש	מחיר לקוט"ש בא"ג	סה"כ לתשלום
פרטי חשבון עבור תאריכים:		16/04/19	16/05/19			
757		3,054.15	3,167.30	113.15	47.16	53.36 ₪

סה"כ לדייר:

שיא ביקוש	סה"כ
2.14	113.15
	53.36 ₪

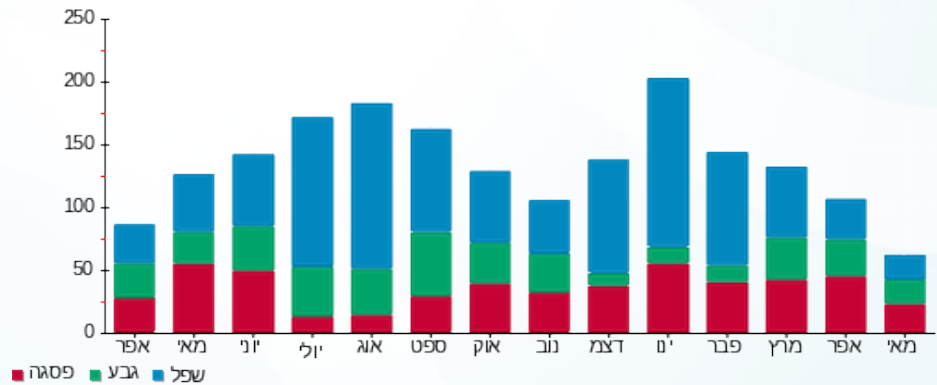
18.28 ₪	תשלום קבוע	
0.00 ₪	תשלום עבור גודל חיבור ב-KVA (0x0)	
71.64 ₪	סה"כ לתשלום	לא כולל מע"מ

התפלגות חיוב בש"ח לפי תעו"ז



פסגה (19.76 ₪)
 גבע (16.60 ₪)
 שפל (17.00 ₪)

הסטוריית צריכה בקוט"ש



28/05/19 תאריך הפקה:
 16/05/19 תאריך קריאה נוכחית:
 16/04/19 תאריך קריאה קודמת:

שם דייר: קומה 1 דירה 15
 שם אתר: מעונות הסטודנטים ראשל"צ

לקוח/ה נכבד/ה, אנו מתכבדים להגיש את חישוב צריכת החשמל לתקופה 16/05/19 - 16/04/19:

קומה 1 דירה 15 - 29 - 16201589(0x0)

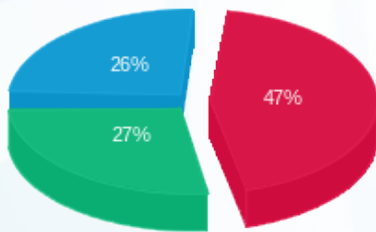
סוג תעריף	סוג צריכה	קריאה קודמת	קריאה נוכחית	סה"כ צריכה בקוט"ש	מחיר לקוט"ש בא"ג	סה"כ לתשלום
פרטי חשבון עבור תאריכים:		16/04/19	16/05/19			
757		2,706.90	2,802.80	95.90	47.16	45.23 ₪

סה"כ לדייר:

שיא ביקוש	סה"כ
2.15	95.90
	45.23 ₪

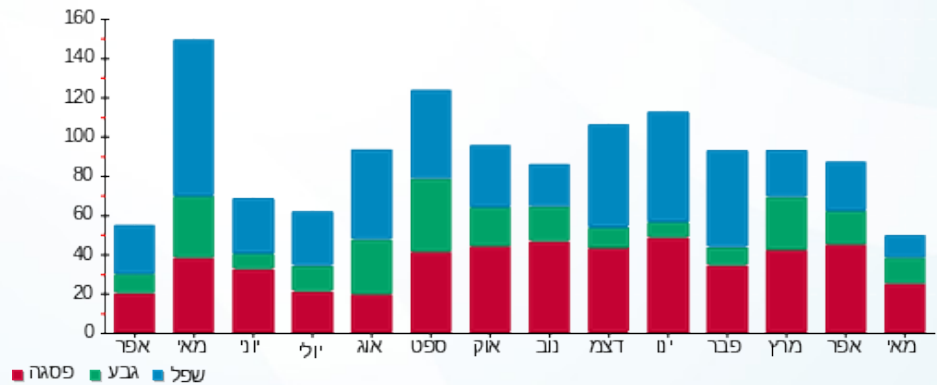
18.28 ₪	תשלום קבוע	
0.00 ₪	תשלום עבור גודל חיבור ב-KVA (0x0)	
63.51 ₪	סה"כ לתשלום	לא כולל מע"מ

התפלגות חיוב בש"ח לפי תעו"ז



פסגה (21.20 ₪)
 גבע (12.43 ₪)
 שפל (11.60 ₪)

הסטוריית צריכה בקוט"ש



28/05/19 תאריך הפקה:
 16/05/19 תאריך קריאה נוכחי:
 16/04/19 תאריך קריאה קודמת:

שם דייר: קומה 2 דירה 16
 שם אתר: מעונות הסטודנטים ראשל"צ

לקוח/ה נכבד/ה, אנו מתכבדים להגיש את חישוב צריכת החשמל לתקופה 16/05/19 - 16/04/19:

קומה 2 דירה 16 - 1 - 14154663(0x0)

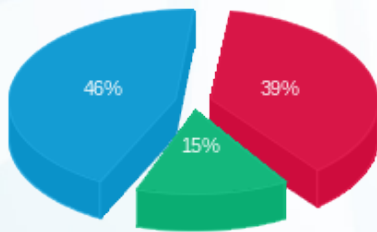
סוג תעריף	סוג צריכה	קריאה קודמת	קריאה נוכחית	סה"כ צריכה בקוט"ש	מחיר לקוט"ש בא"ג	סה"כ לתשלום
פרטי חשבון עבור תאריכים:		16/04/19	16/05/19			
757		4,334.60	4,424.90	90.30	47.16	42.59 ₪

סה"כ לדייר:

שיא ביקוש	סה"כ
2.15	90.30
	42.59 ₪

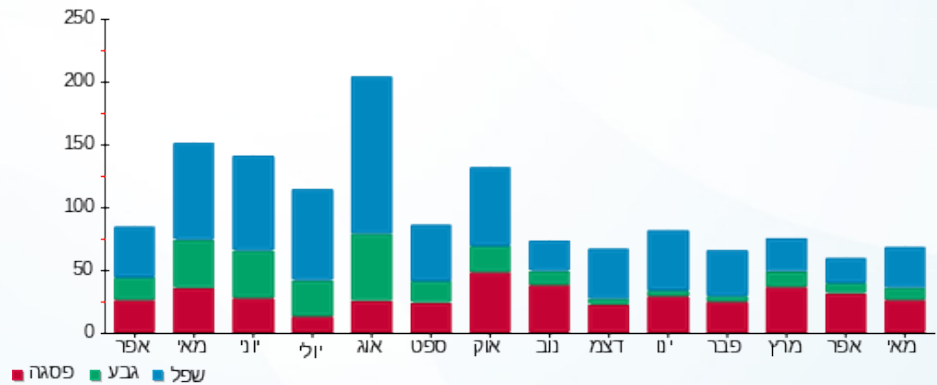
18.28 ₪	תשלום קבוע	
0.00 ₪	תשלום עבור גודל חיבור ב KVA (0x0)	
60.87 ₪	סה"כ לתשלום	לא כולל מע"מ

התפלגות חיוב בש"ח לפי תעו"ז



פסגה (16.60 ₪)
 גבע (6.27 ₪)
 שפל (19.71 ₪)

הסטוריית צריכה בקוט"ש



28/05/19 תאריך הפקה:
 16/05/19 תאריך קריאה נוכחית:
 16/04/19 תאריך קריאה קודמת:

שם דייר: קומה 2 דירה 17
 שם אתר: מעונות הסטודנטים ראשל"צ

לקוח/ה נכבד/ה, אנו מתכבדים להגיש את חישוב צריכת החשמל לתקופה 16/05/19 - 16/04/19:

קומה 2 דירה 17 - 2 - 14154663(0x0)

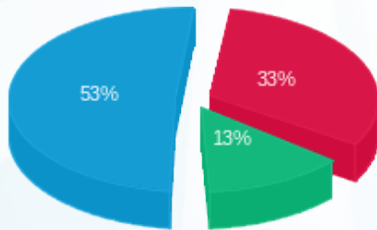
סוג תעריף	סוג צריכה	קריאה קודמת	קריאה נוכחית	סה"כ צריכה בקוט"ש	מחיר לקוט"ש בא"ג	סה"כ לתשלום
פרטי חשבון עבור תאריכים:		16/04/19	16/05/19			
757		10,735.85	10,907.35	171.50	47.16	80.88 ₪

סה"כ לדייר:

שיא ביקוש	סה"כ
3.32	171.50
	80.88 ₪

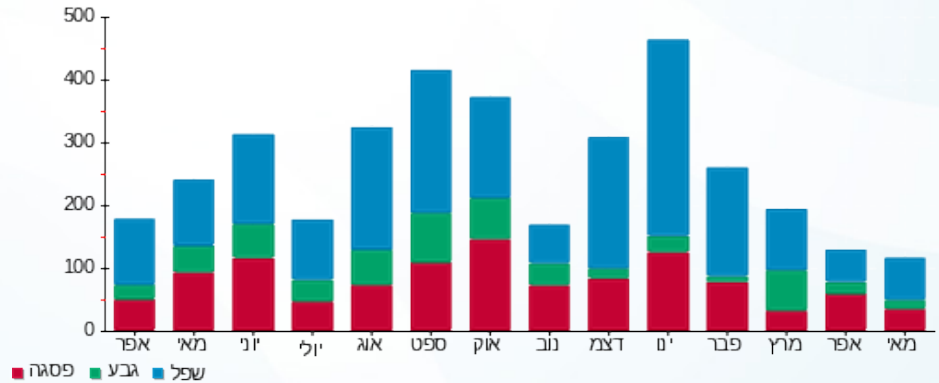
תשלום קבוע	תשלום עבור גודל חיבור בKVA (0x0)	סה"כ לתשלום	לא כולל מע"מ
18.28 ₪	0.00 ₪	99.16 ₪	

התפלגות חיוב בש"ח לפי תעו"ז



פסגה (26.88 ₪)
 גבע (10.92 ₪)
 שפל (43.08 ₪)

הסטוריית צריכה בקוט"ש



28/05/19 תאריך הפקה:
 16/05/19 תאריך קריאה נוכחית:
 16/04/19 תאריך קריאה קודמת:

שם דייר: קומה 2 דירה 18
 שם אתר: מעונות הסטודנטים ראשל"צ

לקוח/ה נכבד/ה, אנו מתכבדים להגיש את חישוב צריכת החשמל לתקופה 16/05/19 - 16/04/19:

קומה 2 דירה 18 - 3 - 14154663(0x0)

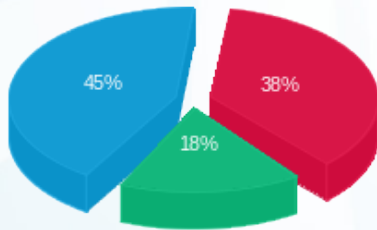
סוג תעריף	סוג צריכה	קריאה קודמת	קריאה נוכחית	סה"כ צריכה בקוט"ש	מחיר לקוט"ש בא"ג	סה"כ לתשלום
פרטי חשבון עבור תאריכים:		16/04/19	16/05/19			
757		10,115.30	10,307.55	192.25	47.16	90.67 ₪

סה"כ לדייר:

שיא ביקוש	סה"כ
2.39	192.25
	90.67 ₪

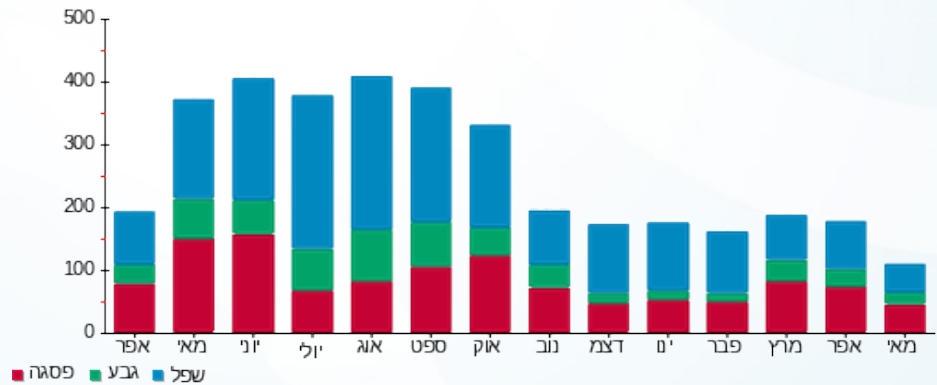
18.28 ₪	תשלום קבוע	
0.00 ₪	תשלום עבור גודל חיבור בKVA (0x0)	
108.95 ₪	סה"כ לתשלום	לא כולל מע"מ

התפלגות חיוב בש"ח לפי תעו"ז



פסגה (₪ 34.19)
 גבע (₪ 15.94)
 שפל (₪ 40.53)

הסטוריית צריכה בקוט"ש



28/05/19 תאריך הפקה:
 16/05/19 תאריך קריאה נוכחית:
 16/04/19 תאריך קריאה קודמת:

שם דייר: קומה 2 דירה 19
 שם אתר: מעונות הסטודנטים ראשל"צ

לקוח/ה נכבד/ה, אנו מתכבדים להגיש את חישוב צריכת החשמל לתקופה 16/05/19 - 16/04/19:

קומה 2 דירה 19 - 4 - 14154663(0x0)

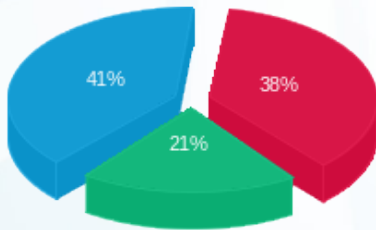
סוג תעריף	סוג צריכה	קריאה קודמת	קריאה נוכחית	סה"כ צריכה בקוט"ש	מחיר לקוט"ש בא"ג	סה"כ לתשלום
פרטי חשבון עבור תאריכים:						
757		16/04/19	16/05/19	183.10	47.16	86.35 ₪

סה"כ לדירה:

שיא ביקוש	סה"כ
2.63	183.10
	86.35 ₪

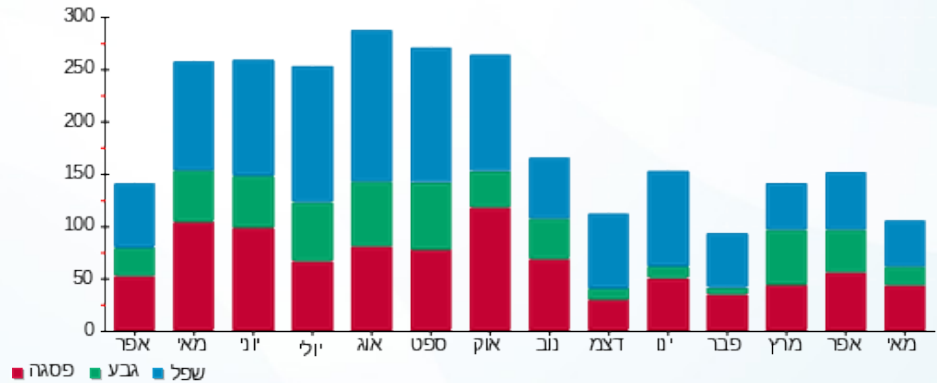
18.28 ₪	תשלום קבוע	
0.00 ₪	תשלום עבור גודל חיבור בKVA (0x0)	
104.63 ₪	סה"כ לתשלום	לא כולל מע"מ

התפלגות חיוב בש"ח לפי תעו"ז



פסגה (₪ 32.85)
 גבע (₪ 18.13)
 שפל (₪ 35.37)

הסטוריית צריכה בקוט"ש



28/05/19 תאריך הפקה:
 16/05/19 תאריך קריאה נוכחי:
 16/04/19 תאריך קריאה קודמת:

שם דייר: קומה 2 דירה 20
 שם אתר: מעונות הסטודנטים ראשל"צ

לקוח/ה נכבד/ה, אנו מתכבדים להגיש את חישוב צריכת החשמל לתקופה 16/05/19 - 16/04/19:

קומה 2 דירה 20 - 5 - 14154663(0x0)

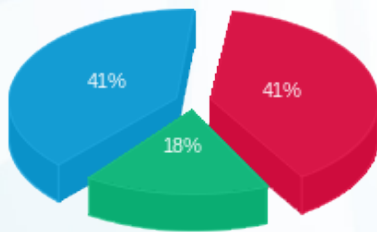
סוג תעריף	סוג צריכה	קריאה קודמת	קריאה נוכחית	סה"כ צריכה בקוט"ש	מחיר לקוט"ש בא"ג	סה"כ לתשלום
פרטי חשבון עבור תאריכים:		16/04/19	16/05/19			
757		9,976.00	10,218.60	242.60	47.16	114.41 ₪

סה"כ לדייר:

שיא ביקוש	סה"כ
4.84	242.60
	114.41 ₪

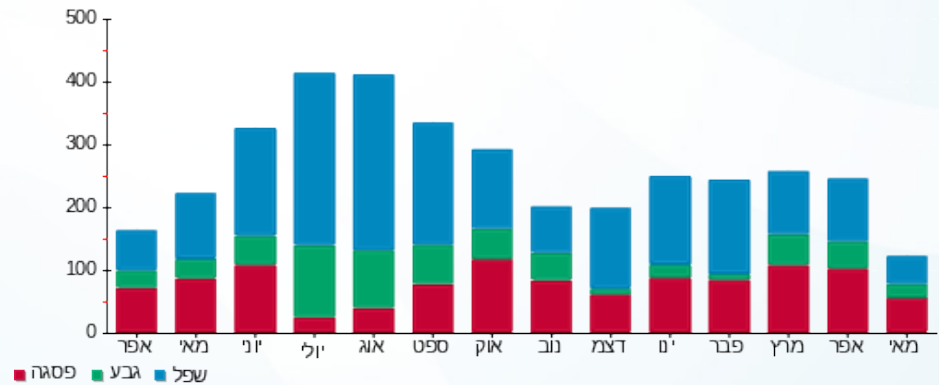
18.28 ₪	תשלום קבוע	
0.00 ₪	תשלום עבור גודל חיבור בKVA (0x0)	
132.69 ₪	סה"כ לתשלום	לא כולל מע"מ

התפלגות חיוב בש"ח לפי תעו"ז



פסגה (46.74 ₪)
 גבע (20.59 ₪)
 שפל (47.09 ₪)

הסטוריית צריכה בקוט"ש



28/05/19 תאריך הפקה:
 16/05/19 תאריך קריאה נוכחית:
 16/04/19 תאריך קריאה קודמת:

שם דייר: קומה 2 דירה 21
 שם אתר: מעונות הסטודנטים ראשל"צ

לקוח/ה נכבד/ה, אנו מתכבדים להגיש את חישוב צריכת החשמל לתקופה 16/05/19 - 16/04/19:

קומה 2 דירה 21 - 6 - 14154663(0x0)

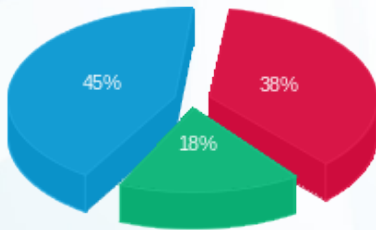
סוג תעריף	סוג צריכה	קריאה קודמת	קריאה נוכחית	סה"כ צריכה בקוט"ש	מחיר לקוט"ש בא"ג	סה"כ לתשלום
פרטי חשבון עבור תאריכים:		16/04/19	16/05/19			
757		10,815.70	10,936.80	121.10	47.16	57.11 ₪

סה"כ לדייר:

שיא ביקוש	סה"כ
2.48	121.10
	57.11 ₪

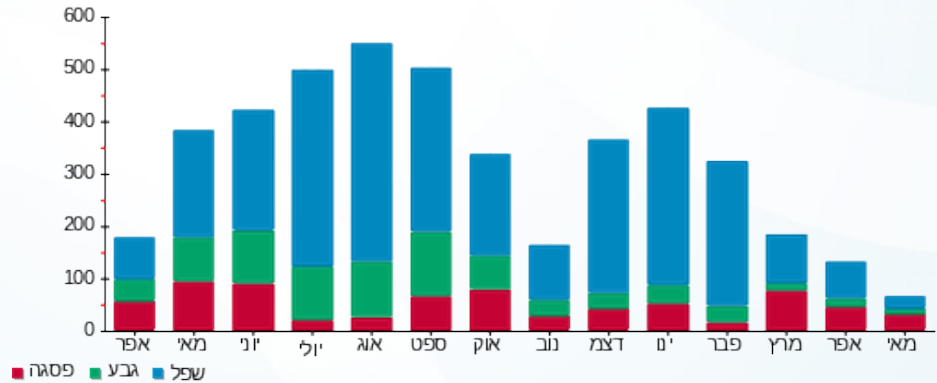
18.28 ₪	תשלום קבוע	
0.00 ₪	תשלום עבור גודל חיבור ב KVA (0x0)	
75.39 ₪	סה"כ לתשלום	לא כולל מע"מ

התפלגות חיוב בש"ח לפי תעו"ז



פסגה (21.60 ₪)
 גבע (10.05 ₪)
 שפל (25.47 ₪)

הסטוריית צריכה בקוט"ש



28/05/19 תאריך הפקה:
 16/05/19 תאריך קריאה נוכחי:
 16/04/19 תאריך קריאה קודמת:

שם דייר: קומה 2 דירה 22
 שם אתר: מעונות הסטודנטים ראשל"צ

לקוח/ה נכבד/ה, אנו מתכבדים להגיש את חישוב צריכת החשמל לתקופה 16/05/19 - 16/04/19:

קומה 2 דירה 22 - 7 - 14154663(0x0)

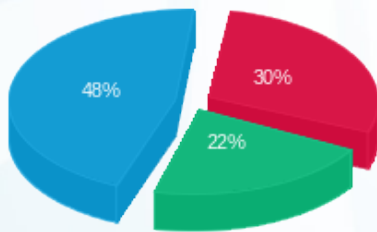
סוג תעריף	סוג צריכה	קריאה קודמת	קריאה נוכחית	סה"כ צריכה בקוט"ש	מחיר לקוט"ש בא"ג	סה"כ לתשלום
פרטי חשבון עבור תאריכים:		16/04/19	16/05/19			
757		5,362.25	5,526.20	163.95	47.16	77.32 ₪

סה"כ לדייר:

סה"כ	שיא ביקוש
163.95	2.13
77.32 ₪	

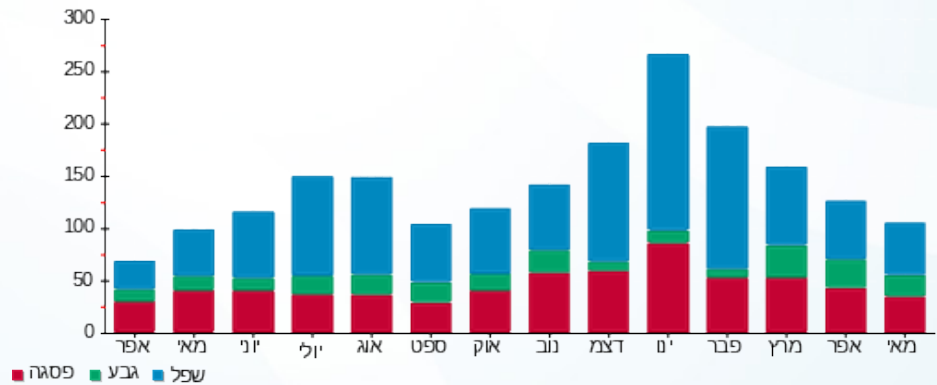
18.28 ₪	תשלום קבוע	
0.00 ₪	תשלום עבור גודל חיבור בKVA (0x0)	
95.60 ₪	סה"כ לתשלום	לא כולל מע"מ

התפלגות חיוב בש"ח לפי תעו"ז



פסגה (23.34 ₪)
 גבע (16.84 ₪)
 שפל (37.14 ₪)

הסטוריית צריכה בקוט"ש





28/05/19 תאריך הפקה:
 16/05/19 תאריך קריאה נוכחית:
 16/04/19 תאריך קריאה קודמת:

שם דייר: קומה 2 דירה 23
 שם אתר: מעונות הסטודנטים ראשל"צ

לקוח/ה נכבד/ה, אנו מתכבדים להגיש את חישוב צריכת החשמל לתקופה 16/05/19 - 16/04/19:

קומה 2 דירה 23 - 14154663(0x0)

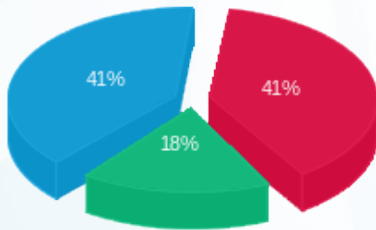
סוג תעריף	סוג צריכה	קריאה קודמת	קריאה נוכחית	סה"כ צריכה בקוט"ש	מחיר לקוט"ש בא"ג	סה"כ לתשלום
פרטי חשבון עבור תאריכים:		16/04/19	16/05/19			
757		7,826.35	8,016.75	190.40	47.16	89.79 ₪

סה"כ לדייר:

שיא ביקוש	סה"כ
2.02	190.40
	89.79 ₪

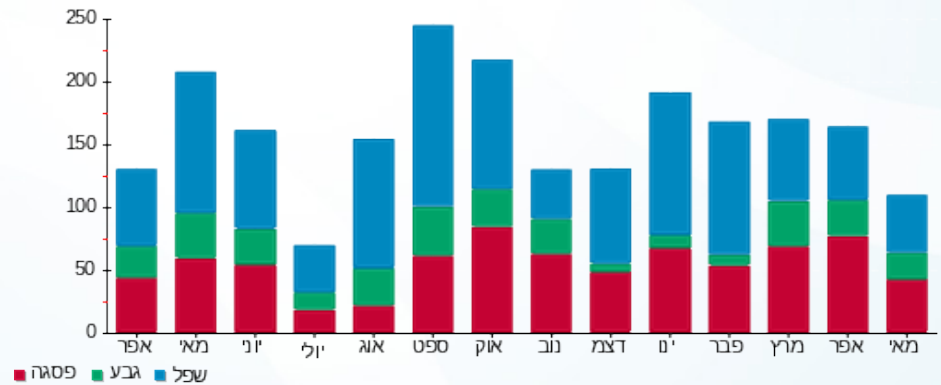
18.28 ₪	תשלום קבוע	
0.00 ₪	תשלום עבור גודל חיבור בKVA (0x0)	
108.07 ₪	סה"כ לתשלום	לא כולל מע"מ

התפלגות חיוב בש"ח לפי תעו"ז



פסגה (₪ 36.62)
 גבע (₪ 16.48)
 שפל (₪ 36.69)

הסטוריית צריכה בקוט"ש



28/05/19 תאריך הפקה:
 16/05/19 תאריך קריאה נוכחית:
 16/04/19 תאריך קריאה קודמת:

שם דייר: קומה 2 דירה 24
 שם אתר: מעונות הסטודנטים ראשל"צ

לקוח/ה נכבד/ה, אנו מתכבדים להגיש את חישוב צריכת החשמל לתקופה 16/05/19 - 16/04/19:

קומה 2 דירה 24 - 14154663 (0x0)

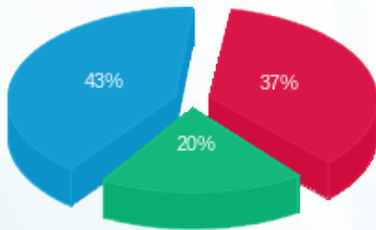
סוג תעריף	סוג צריכה	קריאה קודמת	קריאה נוכחית	סה"כ צריכה בקוט"ש	מחיר לקוט"ש בא"ג	סה"כ לתשלום
פרטי חשבון עבור תאריכים:		16/04/19	16/05/19			
757		6,363.60	6,486.40	122.80	47.16	57.91 ₪

סה"כ לדייר:

שיא ביקוש	סה"כ
1.91	122.80
	57.91 ₪

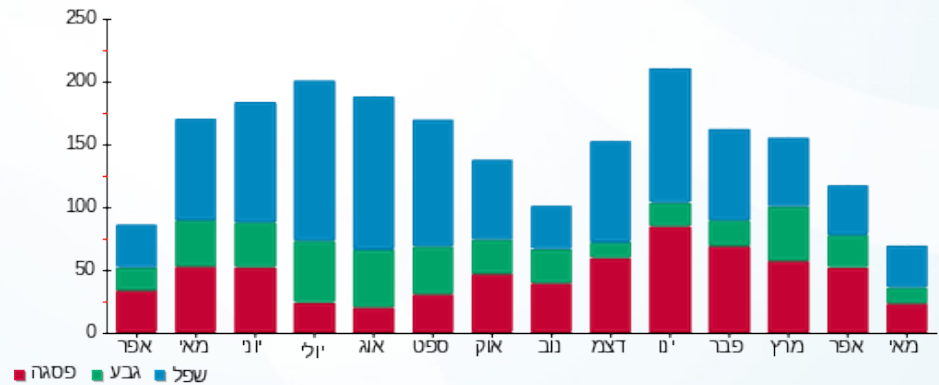
18.28 ₪	תשלום קבוע	
0.00 ₪	תשלום עבור גודל חיבור ב KVA (0x0)	
76.19 ₪	סה"כ לתשלום	לא כולל מע"מ

התפלגות חיוב בש"ח לפי תעו"ז



פסגה (21.58 ₪)
 גבע (11.46 ₪)
 שפל (24.88 ₪)

הסטוריית צריכה בקוט"ש





28/05/19

תאריך הפקה:

16/05/19

תאריך קריאה נוכחי:

16/04/19

תאריך קריאה קודמת:

שם דייר: קומה 2 דירה 25
שם אתר: מעונות הסטודנטים ראשל"צ

לקוח/ה נכבד/ה, אנו מתכבדים להגיש את חישוב צריכת החשמל לתקופה 16/05/19 - 16/04/19:

קומה 2 דירה 25 - 14154663(0x0)

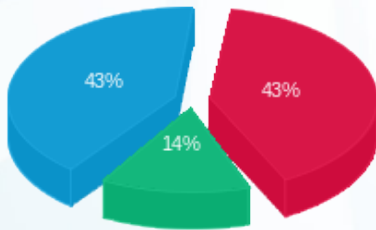
סוג תעריף	סוג צריכה	קריאה קודמת	קריאה נוכחית	סה"כ צריכה בקוט"ש	מחיר לקוט"ש בא"ג	סה"כ לתשלום
פרטי חשבון עבור תאריכים:		16/04/19	16/05/19			
757		11,325.85	11,617.65	291.80	47.16	137.61 ₪

סה"כ לדייר:

סה"כ	שיא ביקוש
291.80	4.48
137.61 ₪	

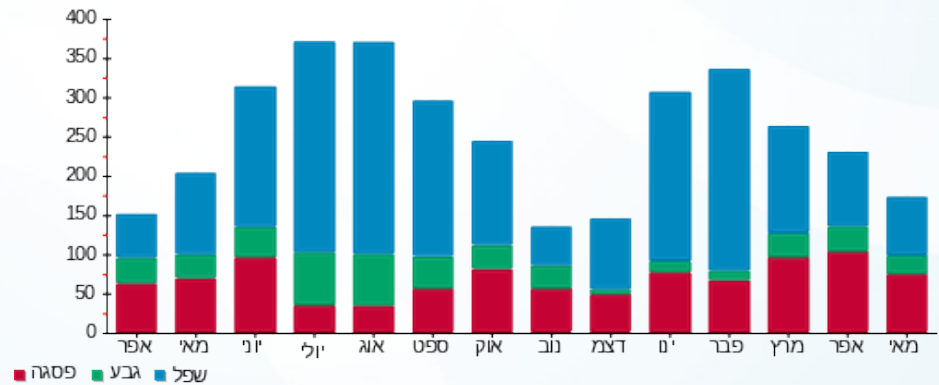
18.28 ₪	תשלום קבוע	
0.00 ₪	תשלום עבור גודל חיבור בKVA (0x0)	
155.89 ₪	סה"כ לתשלום	לא כולל מע"מ

התפלגות חיוב בש"ח לפי תעו"ז



פסגה (58.62 ₪) ■
גבע (19.93 ₪) ■
שפל (59.07 ₪) ■

הסטוריית צריכה בקוט"ש



28/05/19 תאריך הפקה:
 16/05/19 תאריך קריאה נוכחית:
 16/04/19 תאריך קריאה קודמת:

שם דייר: קומה 2 דירה 26
 שם אתר: מעונות הסטודנטים ראשל"צ

לקוח/ה נכבד/ה, אנו מתכבדים להגיש את חישוב צריכת החשמל לתקופה 16/05/19 - 16/04/19:

קומה 2 דירה 26 - 14154663 (0x0)

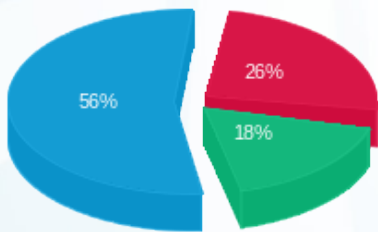
סוג תעריף	סוג צריכה	קריאה קודמת	קריאה נוכחית	סה"כ צריכה בקוט"ש	מחיר לקוט"ש בא"ג	סה"כ לתשלום
פרטי חשבון עבור תאריכים:		16/04/19	16/05/19			
757		7,472.45	7,651.10	178.65	47.16	84.25 ₪

סה"כ לדייר:

שיא ביקוש	סה"כ
2.44	178.65
	84.25 ₪

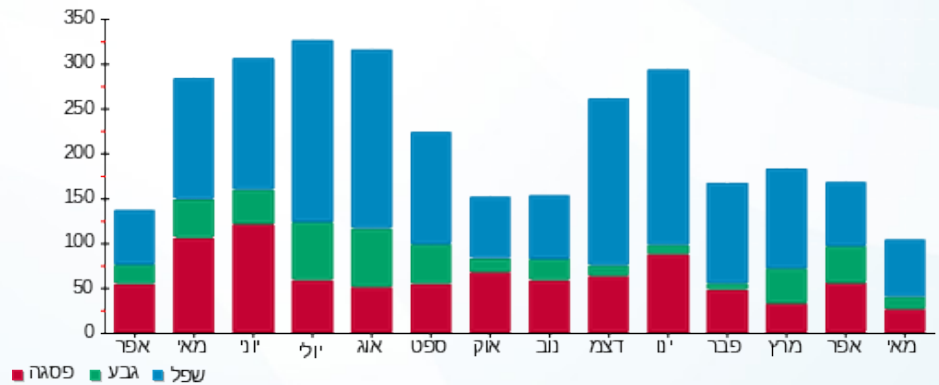
18.28 ₪	תשלום קבוע	
0.00 ₪	תשלום עבור גודל חיבור בKVA (0x0)	
102.53 ₪	סה"כ לתשלום	לא כולל מע"מ

התפלגות חיוב בש"ח לפי תעו"ז



פסגה (21.67 ₪)
 גבע (15.00 ₪)
 שפל (47.58 ₪)

הסטוריית צריכה בקוט"ש



28/05/19 תאריך הפקה:
 16/05/19 תאריך קריאה נוכחית:
 16/04/19 תאריך קריאה קודמת:

שם דייר: קומה 2 דירה 27
 שם אתר: מעונות הסטודנטים ראשל"צ

לקוח/ה נכבד/ה, אנו מתכבדים להגיש את חישוב צריכת החשמל לתקופה 16/05/19 - 16/04/19:

קומה 2 דירה 27 - 14154663 (0x0)

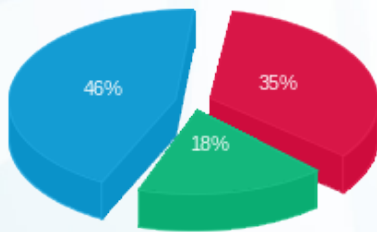
סוג תעריף	סוג צריכה	קריאה קודמת	קריאה נוכחית	סה"כ צריכה בקוט"ש	מחיר לקוט"ש בא"ג	סה"כ לתשלום
פרטי חשבון עבור תאריכים:		16/04/19	16/05/19			
757		5,659.50	5,807.35	147.85	47.16	69.73 ₪

סה"כ לדירה:

שיא ביקוש	סה"כ
2.09	147.85
	69.73 ₪

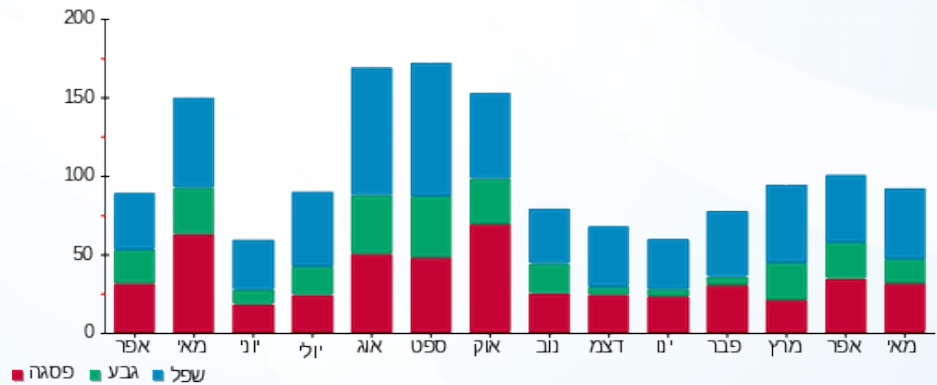
18.28 ₪	תשלום קבוע	
0.00 ₪	תשלום עבור גודל חיבור ב KVA (0x0)	
88.01 ₪	סה"כ לתשלום	לא כולל מע"מ

התפלגות חיוב בש"ח לפי תעו"ז



פסגה (₪ 24.50)
 גבע (₪ 12.80)
 שפל (₪ 32.42)

הסטוריית צריכה בקוט"ש



28/05/19 תאריך הפקה:
 16/05/19 תאריך קריאה נוכחי:
 16/04/19 תאריך קריאה קודמת:

שם דייר: קומה 2 דירה 28
 שם אתר: מעונות הסטודנטים ראשל"צ

לקוח/ה נכבד/ה, אנו מתכבדים להגיש את חישוב צריכת החשמל לתקופה 16/05/19 - 16/04/19:

קומה 2 דירה 28 - 14154663(0x0)

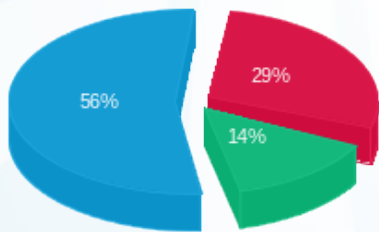
סוג תעריף	סוג צריכה	קריאה קודמת	קריאה נוכחית	סה"כ צריכה בקוט"ש	מחיר לקוט"ש בא"ג	סה"כ לתשלום
פרטי חשבון עבור תאריכים:		16/04/19	16/05/19			
757		18,361.70	18,600.35	238.65	47.16	112.55 ₪

סה"כ לדייר:

שיא ביקוש	סה"כ
7.05	238.65
	112.55 ₪

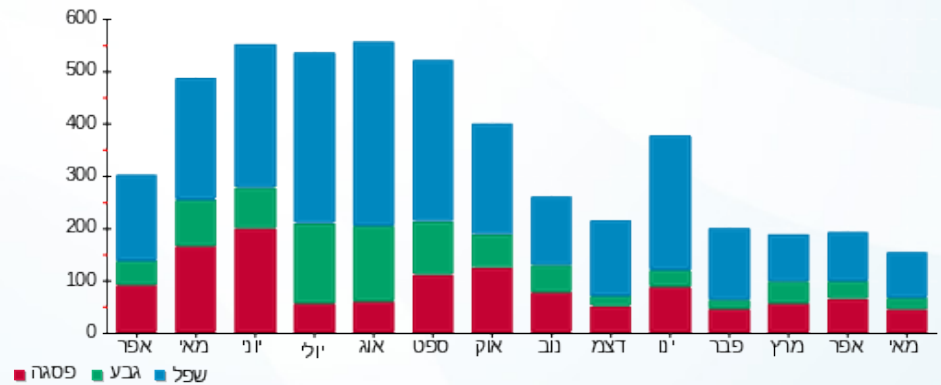
18.28 ₪	תשלום קבוע	
0.00 ₪	תשלום עבור גודל חיבור בKVA (0x0)	
130.83 ₪	סה"כ לתשלום	לא כולל מע"מ

התפלגות חיוב בש"ח לפי תעו"ז



פסגה (₪ 32.85)
 גבע (₪ 16.29)
 שפל (₪ 63.41)

הסטוריית צריכה בקוט"ש



28/05/19 תאריך הפקה:
 16/05/19 תאריך קריאה נוכחית:
 16/04/19 תאריך קריאה קודמת:

שם דייר: קומה 2 דירה 29
 שם אתר: מעונות הסטודנטים ראשל"צ

לקוח/ה נכבד/ה, אנו מתכבדים להגיש את חישוב צריכת החשמל לתקופה 16/05/19 - 16/04/19:

קומה 2 דירה 29 - 14154663 (0x0)

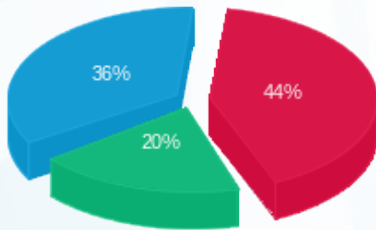
סוג תעריף	סוג צריכה	קריאה קודמת	קריאה נוכחית	סה"כ צריכה בקוט"ש	מחיר לקוט"ש בא"ג	סה"כ לתשלום
פרטי חשבון עבור תאריכים:		16/04/19	16/05/19			
757		9,570.70	9,739.05	168.35	47.16	79.39 ₪

סה"כ לדייר:

שיא ביקוש	סה"כ
2.20	168.35
	79.39 ₪

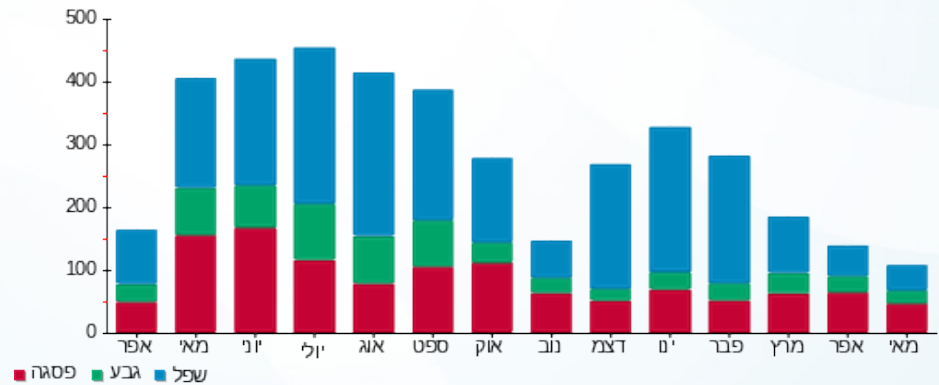
18.28 ₪	תשלום קבוע	
0.00 ₪	תשלום עבור גודל חיבור ב-KVA (0x0)	
97.67 ₪	סה"כ לתשלום	לא כולל מע"מ

התפלגות חיוב בש"ח לפי תעו"ז



פסגה (₪ 34.85)
 גבע (₪ 15.75)
 שפל (₪ 28.79)

הסטוריית צריכה בקוט"ש



28/05/19 תאריך הפקה:
 16/05/19 תאריך קריאה נוכחית:
 16/04/19 תאריך קריאה קודמת:

שם דייר: קומה 2 דירה 30
 שם אתר: מעונות הסטודנטים ראשל"צ

לקוח/ה נכבד/ה, אנו מתכבדים להגיש את חישוב צריכת החשמל לתקופה 16/05/19 - 16/04/19:

קומה 2 דירה 30 - 14154663 (0x0)

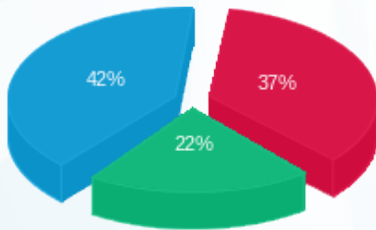
סוג תעריף	סוג צריכה	קריאה קודמת	קריאה נוכחית	סה"כ צריכה בקוט"ש	מחיר לקוט"ש בא"ג	סה"כ לתשלום
פרטי חשבון עבור תאריכים:		16/04/19	16/05/19			
757		6,882.45	7,042.05	159.60	47.16	75.27 ₪

סה"כ לדייר:

שיא ביקוש	סה"כ
2.49	159.60
	75.27 ₪

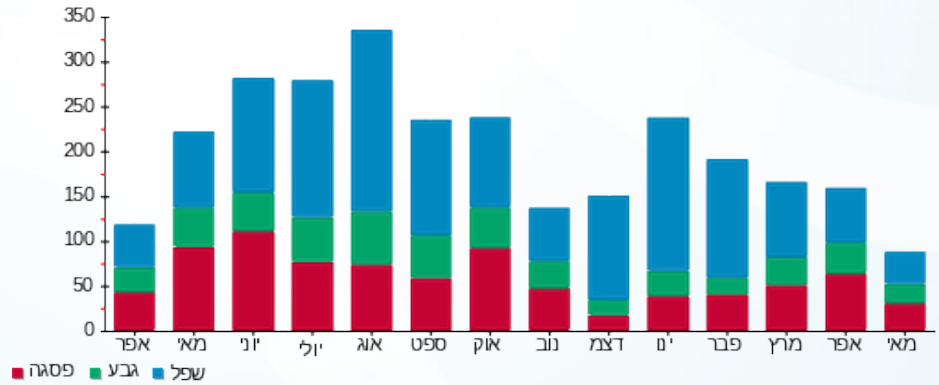
18.28 ₪	תשלום קבוע	
0.00 ₪	תשלום עבור גודל חיבור ב KVA (0x0)	
93.55 ₪	סה"כ לתשלום	לא כולל מע"מ

התפלגות חיוב בש"ח לפי תעו"ז



פסגה (27.64 ₪)
 גבע (16.27 ₪)
 שפל (31.36 ₪)

הסטוריית צריכה בקוט"ש



28/05/19 תאריך הפקה:
 16/05/19 תאריך קריאה נוכחית:
 16/04/19 תאריך קריאה קודמת:

שם דייר: קסטרו
 שם אתר: מעונות הסטודנטים ראשל"צ

לקוח/ה נכבד/ה, אנו מתכבדים להגיש את חישוב צריכת החשמל לתקופה 16/05/19 - 16/04/19:

1 - 15091152(0x0)

סוג תעריף	סוג צריכה	קריאה קודמת	קריאה נוכחית	סה"כ צריכה בקוט"ש	מחיר לקוט"ש בא"ג	סה"כ לתשלום
פרטי חשבון עבור תאריכים:						
777	פסגה	16/04/19	16/05/19	13,166.40	47.67	6,276.42 ₪
778	גבע	174,082.40	178,546.40	4,464.00	39.50	1,763.28 ₪
779	שפל	233,306.80	235,556.00	2,249.20	32.70	735.49 ₪

סה"כ לדייר:

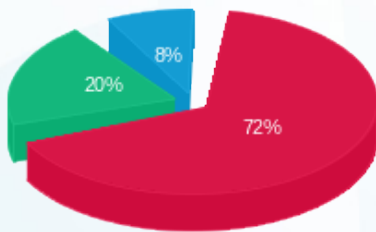
פסגה	גבע	שפל	סה"כ	שיא ביקוש
13,166.40	4,464.00	2,249.20	19,879.60	78.92
6,276.42 ₪	1,763.28 ₪	735.49 ₪	8,775.19 ₪	

סה"כ צריכה

סה"כ לתשלום

195.61 ₪	תשלום קבוע	
0.00 ₪	תשלום עבור גודל חיבור בKVA (0x0)	
8,970.80 ₪	סה"כ לתשלום	לא כולל מע"מ

התפלגות חיוב בש"ח לפי תע"ז



■ פסגה (6,276.42 ₪)
 ■ גבע (1,763.28 ₪)
 ■ שפל (735.49 ₪)

הסטוריית צריכה בקוט"ש

