



30/05/19 תאריך הפקה:  
 28/05/19 תאריך קריאה נוכחית:  
 23/04/19 תאריך קריאה קודמת:

**שם דייר:** מאפיה  
**שם אתר:** קופיקס בני ברק

**לקוח/ה נכבד/ה, אנו מתכבדים להגיש את חישוב צריכת החשמל לתקופה 28/05/19 - 23/04/19:**

**ראשי לוח - 1 - 16254164(0x0)**

סוג תעריף	סוג צריכה	קריאה קודמת	קריאה נוכחית	סה"כ צריכה בקוט"ש	מחיר לקוט"ש בא"ג	סה"כ לתשלום
			28/05/19	23/04/19	פרטי חשבון עבור תאריכים:	
777	פסגה	164,986.76	180,578.04	15,591.28	47.67	7,432.36 ₪
778	גבע	75,600.65	81,511.54	5,910.89	39.50	2,334.80 ₪
779	שפל	197,042.27	208,153.62	11,111.36	32.70	3,633.41 ₪

**פיצה חיוני - 2 - 16254164(0x0)**

סוג תעריף	סוג צריכה	קריאה קודמת	קריאה נוכחית	סה"כ צריכה בקוט"ש	מחיר לקוט"ש בא"ג	סה"כ לתשלום
			28/05/19	23/04/19	פרטי חשבון עבור תאריכים:	
777	פסגה	0.00	0.00	0.00	47.67	0.00 ₪
778	גבע	0.00	0.00	0.00	39.50	0.00 ₪
779	שפל	0.00	0.00	0.00	32.70	0.00 ₪

**קופיקס - 3 - 16254164(0x0)**

סוג תעריף	סוג צריכה	קריאה קודמת	קריאה נוכחית	סה"כ צריכה בקוט"ש	מחיר לקוט"ש בא"ג	סה"כ לתשלום
			28/05/19	23/04/19	פרטי חשבון עבור תאריכים:	
777	פסגה	39,110.30	43,151.00	-4,040.70	47.67	-1,926.20 ₪
778	גבע	14,583.00	15,852.40	-1,269.40	39.50	-501.41 ₪
779	שפל	30,375.10	32,008.70	-1,633.60	32.70	-534.19 ₪

**פיצה בלתי חיוני - 4 - 16254164(0x0)**

סוג תעריף	סוג צריכה	קריאה קודמת	קריאה נוכחית	סה"כ צריכה בקוט"ש	מחיר לקוט"ש בא"ג	סה"כ לתשלום
			28/05/19	23/04/19	פרטי חשבון עבור תאריכים:	
777	פסגה	22,813.90	25,230.80	-2,416.90	47.67	-1,152.14 ₪
778	גבע	8,260.00	9,027.70	-767.70	39.50	-303.24 ₪
779	שפל	13,437.80	14,167.70	-729.90	32.70	-238.68 ₪





תוספת קבועה

סה"כ לתשלום	הערה
143.00 ₪	חיוב בגין הפקת חשבון

סה"כ לדייר:

פסגה	גבע	שפל	סה"כ	שיא ביקוש
9,133.68	3,873.79	8,747.86	21,755.32	103.91
4,354.02 ₪	1,530.15 ₪	2,860.55 ₪	8,744.72 ₪	

סה"כ צריכה

סה"כ לתשלום

62.16 ₪	תשלום קבוע	לא כולל מע"מ
0.00 ₪	תשלום עבור גודל חיבור ב-KVA (0x0)	
0.862	תשלום עבור מקדם הספק	
514.98 ₪	קנס מקדם הספק	
9,464.86 ₪	סה"כ לתשלום	





30/05/19 תאריך הפקה:  
 28/05/19 תאריך קריאה נוכחית:  
 23/04/19 תאריך קריאה קודמת:

**שם דייר:** פיצה חדש  
**שם אתר:** קופיקס בני ברק

**לקוח/ה נכבד/ה, אנו מתכבדים להגיש את חישוב צריכת החשמל לתקופה 28/05/19 - 23/04/19:**

**פיצה חיוני - 2 - (0x0)16254164**

סוג תעריף	סוג צריכה	קריאה קודמת	קריאה נוכחית	סה"כ צריכה בקוט"ש	מחיר לקוט"ש בא"ג	סה"כ לתשלום
			28/05/19	23/04/19	פרטי חשבון עבור תאריכים:	
777	פסגה	0.00	0.00	0.00	47.67	0.00 ₪
778	גבע	0.00	0.00	0.00	39.50	0.00 ₪
779	שפל	0.00	0.00	0.00	32.70	0.00 ₪

**פיצה בלתי חיוני - 4 - (0x0)16254164**

סוג תעריף	סוג צריכה	קריאה קודמת	קריאה נוכחית	סה"כ צריכה בקוט"ש	מחיר לקוט"ש בא"ג	סה"כ לתשלום
			28/05/19	23/04/19	פרטי חשבון עבור תאריכים:	
777	פסגה	22,813.90	25,230.80	2,416.90	47.67	1,152.14 ₪
778	גבע	8,260.00	9,027.70	767.70	39.50	303.24 ₪
779	שפל	13,437.80	14,167.70	729.90	32.70	238.68 ₪

**תוספת קבועה**

סה"כ לתשלום	הערה
143.00 ₪	חיוב בגין הפקת חשבון

**סה"כ לדייר:**

פסגה	גבע	שפל	סה"כ	שיא ביקוש
2,416.90	767.70	729.90	3,914.50	20.09
1,152.14 ₪	303.24 ₪	238.68 ₪	1,694.06 ₪	

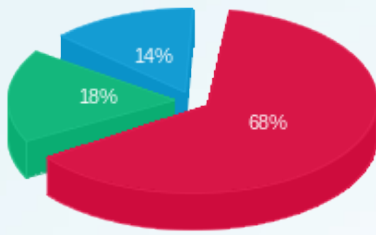
סה"כ צריכה  
 סה"כ לתשלום

62.16 ₪	<b>תשלום קבוע</b>	
0.00 ₪	<b>תשלום עבור גודל חיבור ב KVA (0x0)</b>	
0.942	<b>תשלום עבור מקדם הספק</b>	
0.00 ₪	<b>קנס מקדם הספק</b>	
1,899.22 ₪	<b>סה"כ לתשלום</b>	<b>לא כולל מע"מ</b>



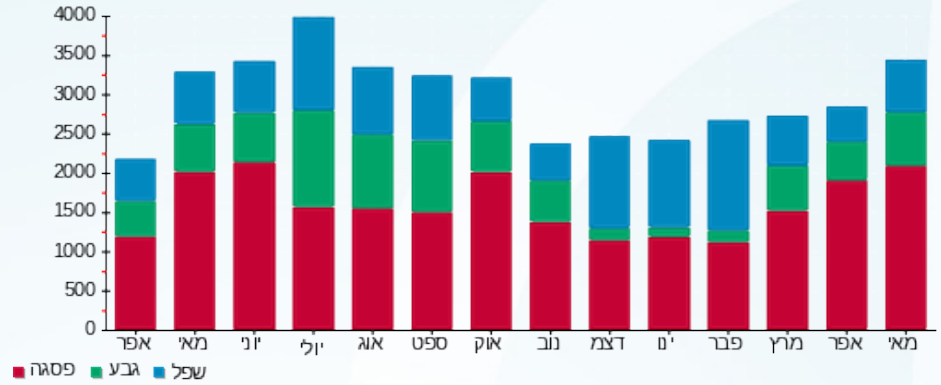


התפלגות חיוב בש"ח לפי תעו"ז



■ פסגה (ש"ח 1,152.14)  
■ גבע (ש"ח 303.24)  
■ שפל (ש"ח 238.68)

הסטוריית צריכה בקוט"ש





30/05/19

תאריך הפקה:

שם דייר: קופיקס  
שם אתר: קופיקס בני ברק

28/05/19

תאריך קריאה נוכחית:

23/04/19

תאריך קריאה קודמת:

לקוח/ה נכבד/ה, אנו מתכבדים להגיש את חישוב צריכת החשמל לתקופה 28/05/19 - 23/04/19:

קופיקס - 3 - 16254164(0x0)

סוג תעריף	סוג צריכה	קריאה קודמת	קריאה נוכחית	סה"כ צריכה בקוט"ש	מחיר לקוט"ש בא"ג	סה"כ לתשלום
פרטי חשבון עבור תאריכים:						
777	פסגה	23/04/19	28/05/19	4,040.70	47.67	1,926.20 ₪
778	גבע	14,583.00	15,852.40	1,269.40	39.50	501.41 ₪
779	שפל	30,375.10	32,008.70	1,633.60	32.70	534.19 ₪

תוספת קבועה

סוג תעריף	הערה	סה"כ לתשלום
	חיוב בגין הפקת חשבון	143.00 ₪

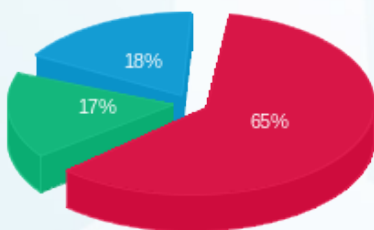
סה"כ לדייר:

פסגה	גבע	שפל	סה"כ	שיא ביקוש
4,040.70	1,269.40	1,633.60	6,943.70	20.42
1,926.20 ₪	501.41 ₪	534.19 ₪	2,961.80 ₪	

סה"כ צריכה  
סה"כ לתשלום

62.16 ₪	תשלום קבוע	לא כולל מע"מ
0.00 ₪	תשלום עבור גודל חיבור בKVA (0x0)	
0.830	תשלום עבור מקדם הספק	
278.85 ₪	קנס מקדם הספק	
3,445.81 ₪	סה"כ לתשלום	

התפלגות חיוב בש"ח לפי תע"ז



פסגה (1,926.20 ₪) ■  
גבע (501.41 ₪) ■  
שפל (534.19 ₪) ■

הסטוריית צריכה בקוט"ש

