



02/06/19

תאריך הפקדה:

שם דייר: די.איי.אן.די-מבנה 11

31/05/19

תאריך קריאה נוכחית:

שם אתר: תפן מבנה 11

01/05/19

תאריך קריאה קודמת:

לקוח/ה נכבד/ה, אנו מתכבדים להגיש את חישוב צריכת החשמל לתקופה 01/05/19 - 31/05/19:

די.איי.אן.די-מבנה 11 - 3 - 15091256(3x400)

סוג תעריף	סוג צריכה	קריאה קודמת	קריאה נוכחית	סה"כ צריכה בקוט"ש	מחיר לקוט"ש בא"ג	סה"כ לתשלום
פרטי חשבון עבור תאריכים:						
777	פסגה	01/05/19	31/05/19	33,334.80	47.67	15,890.70 ₪
778	גבע	348,496.40	361,026.00	12,529.60	39.50	4,949.19 ₪
779	שפל	1,083,004.80	1,109,974.00	26,969.20	32.70	8,818.93 ₪

סה"כ לדייר:

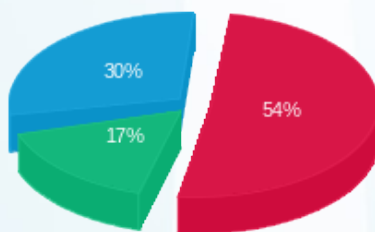
פסגה	גבע	שפל	סה"כ	שיא ביקוש
33,334.80	12,529.60	26,969.20	72,833.60	155.97
15,890.70 ₪	4,949.19 ₪	8,818.93 ₪	29,658.82 ₪	

סה"כ צריכה

סה"כ לתשלום

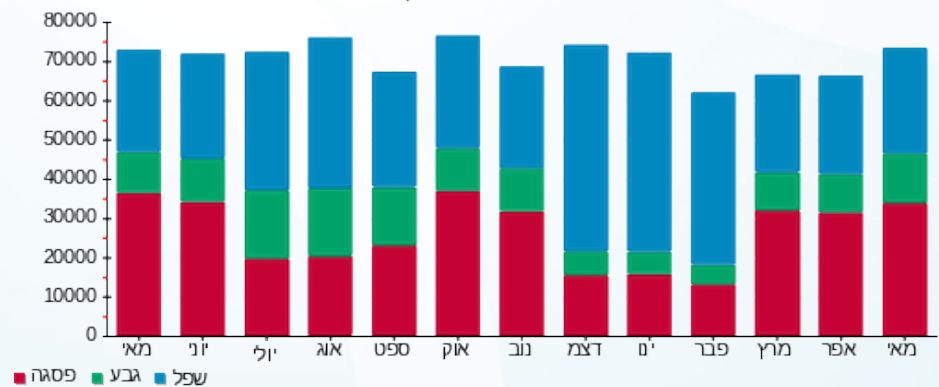
195.61 ₪	תשלום קבוע	
21.57 ₪	תשלום עבור גודל חיבור בKVA (3x400)	
0.975	תשלום עבור מקדם הספק	
0.00 ₪	קנס מקדם הספק	
29,876.00 ₪	סה"כ לתשלום	לא כולל מע"מ

התפלגות חיוב בש"ח לפי תעו"ז



■ פסגה (15,890.70 ₪)
 ■ גבע (4,949.19 ₪)
 ■ שפל (8,818.93 ₪)

הסטוריית צריכה בקוט"ש





02/06/19

תאריך הפקה:

שם דייר: סטאפק מבנה 11

31/05/19

תאריך קריאה נוכחית:

שם אתר: תפן מבנה 11

01/05/19

תאריך קריאה קודמת:

לקוח/ה נכבד/ה, אנו מתכבדים להגיש את חישוב צריכת החשמל לתקופה 01/05/19 - 31/05/19:

סטאפק מבנה 11 - 2 - 15091256 (3x1000)

סוג תעריף	סוג צריכה	קריאה קודמת	קריאה נוכחית	סה"כ צריכה בקוט"ש	מחיר לקוט"ש בא"ג	סה"כ לתשלום
פרטי חשבון עבור תאריכים:						
777	פסגה	01/05/19	31/05/19	82,616.00	47.67	39,383.05 ₪
778	גבע	1,207,234.00	1,246,646.00	39,412.00	39.50	15,567.74 ₪
779	שפל	4,043,650.00	4,130,350.00	86,700.00	32.70	28,350.90 ₪

סה"כ לדייר:

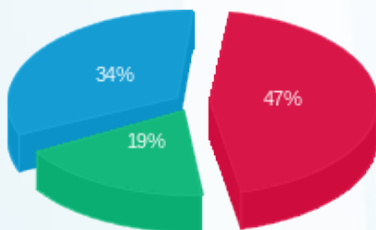
פסגה	גבע	שפל	סה"כ	שיא ביקוש
82,616.00	39,412.00	86,700.00	208,728.00	340.80
39,383.05 ₪	15,567.74 ₪	28,350.90 ₪	83,301.69 ₪	

סה"כ צריכה

סה"כ לתשלום

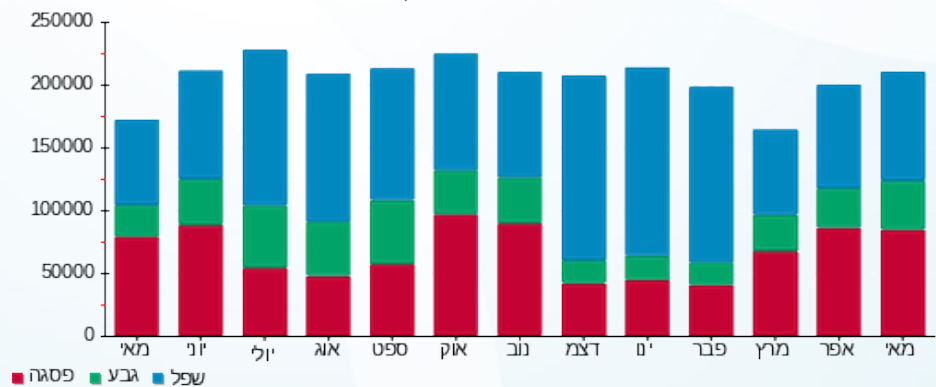
195.61 ₪	תשלום קבוע	
53.91 ₪	תשלום עבור גודל חיבור בKVA (3x1000)	
0.967	תשלום עבור מקדם הספק	
0.00 ₪	קנס מקדם הספק	
83,551.21 ₪	סה"כ לתשלום	לא כולל מע"מ

התפלגות חיוב בש"ח לפי תעו"ז



פסגה (39,383.05 ₪)
גבע (15,567.74 ₪)
שפל (28,350.90 ₪)

הסטוריית צריכה בקוט"ש





02/06/19

תאריך הפקה:

שם דייר: סטאפק מיזוג אוויר

31/05/19

תאריך קריאה נוכחית:

שם אתר: תפן מבנה 11

01/05/19

תאריך קריאה קודמת:

לקוח/ה נכבד/ה, אנו מתכבדים להגיש את חישוב צריכת החשמל לתקופה 01/05/19 - 31/05/19:

סטאפק מיזוג אוויר - 4 - 15091256 (3x600)

סוג תעריף	סוג צריכה	קריאה קודמת	קריאה נוכחית	סה"כ צריכה בקוט"ש	מחיר לקוט"ש בא"ג	סה"כ לתשלום
פרטי חשבון עבור תאריכים:						
777	פסגה	01/05/19	31/05/19	33,158.40	47.67	15,806.61 ₪
778	גבע	331,023.60	344,854.80	13,831.20	39.50	5,463.32 ₪
779	שפל	1,033,068.60	1,057,653.60	24,585.00	32.70	8,039.30 ₪

סה"כ לדייר:

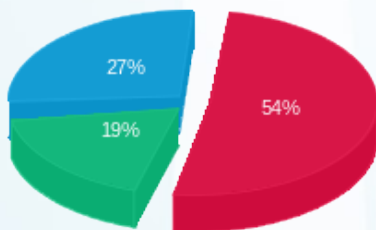
פסגה	גבע	שפל	סה"כ	שיא ביקוש
33,158.40	13,831.20	24,585.00	71,574.60	185.26
15,806.61 ₪	5,463.32 ₪	8,039.30 ₪	29,309.23 ₪	

סה"כ צריכה

סה"כ לתשלום

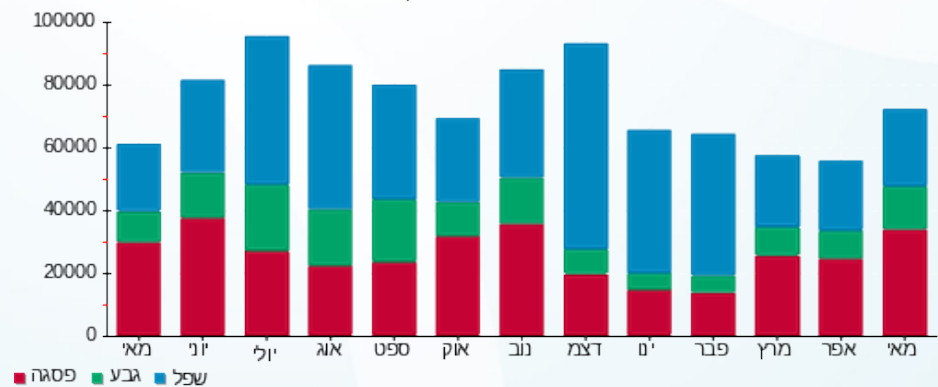
195.61 ₪	תשלום קבוע	לא כולל מע"מ
32.35 ₪	תשלום עבור גודל חיבור בKVA (3x600)	
0.950	תשלום עבור מקדם הספק	
0.00 ₪	קנס מקדם הספק	
29,537.19 ₪	סה"כ לתשלום	

התפלגות חיוב בש"ח לפי תעו"ז



■ פסגה (15,806.61 ₪)
 ■ גבע (5,463.32 ₪)
 ■ שפל (8,039.30 ₪)

הסטוריית צריכה בקוט"ש





02/06/19

תאריך הפקדה:

שם דייר: ראשי שנאי מבנה 11

31/05/19

תאריך קריאה נוכחית:

שם אתר: תפן מבנה 11

01/05/19

תאריך קריאה קודמת:

לקוח/ה נכבד/ה, אנו מתכבדים להגיש את חישוב צריכת החשמל לתקופה 01/05/19 - 31/05/19:

ראשי שנאי מנה 11 - 15091256 (3x2000)

סוג תעריף	סוג צריכה	קריאה קודמת	קריאה נוכחית	סה"כ צריכה בקוט"ש	מחיר לקוט"ש בא"ג	סה"כ לתשלום
פרטי חשבון עבור תאריכים:						
777	פסגה	01/05/19	31/05/19	148,928.00	47.67	70,993.98 ₪
778	גבע	1,889,328.00	1,954,804.00	65,476.00	39.50	25,863.02 ₪
779	שפל	6,161,920.00	6,299,480.00	137,560.00	32.70	44,982.12 ₪

סה"כ לדייר:

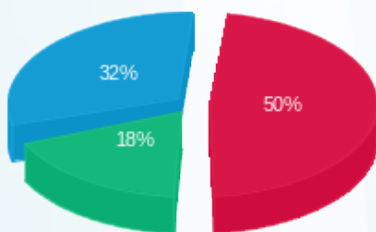
פסגה	גבע	שפל	סה"כ	שיא ביקוש
148,928.00	65,476.00	137,560.00	351,964.00	644.40
70,993.98 ₪	25,863.02 ₪	44,982.12 ₪	141,839.12 ₪	

סה"כ צריכה

סה"כ לתשלום

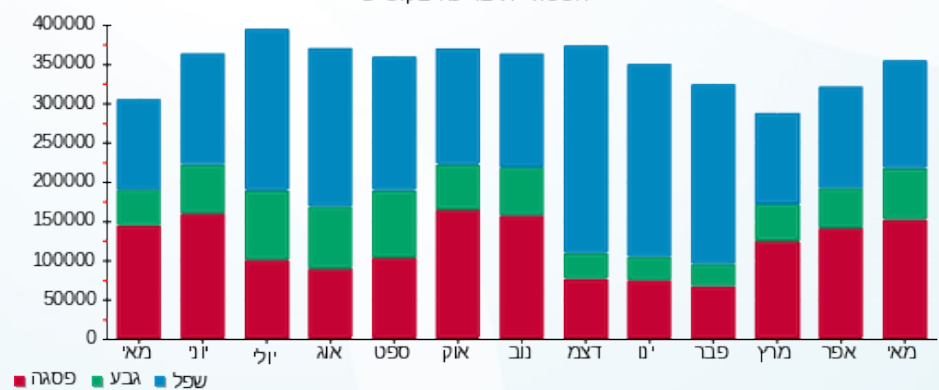
0.00 ₪	תשלום קבוע	
107.83 ₪	תשלום עבור גודל חיבור בKVA (3x2000)	
0.975	תשלום עבור מקדם הספק	
0.00 ₪	קנס מקדם הספק	
141,946.95 ₪	סה"כ לתשלום	לא כולל מע"מ

התפלגות חיוב בש"ח לפי תעו"ז



פסגה (70,993.98 ₪) ■
גבע (25,863.02 ₪) ■
שפל (44,982.12 ₪) ■

הסטוריית צריכה בקוט"ש



פסגה ■ גבע ■ שפל

