



02/06/19

תאריך הפקדה:

שם דייר: מאיה עופר

30/05/19

תאריך קריאה נוכחית:

שם אתר: מול זכרון

27/05/19

תאריך קריאה קודמת:

לקוח/ה נכבד/ה, אנו מתכבדים להגיש את חישוב צריכת החשמל לתקופה 30/05/19 - 27/05/19:

מאיה עופר - 2 - 16193924(3x25)

סה"כ לתשלום	מחיר לקוט"ש בא"ג	סה"כ צריכה בקוט"ש	קריאה נוכחית	קריאה קודמת	סוג צריכה	סוג תעריף
			30/05/19	27/05/19		פרטי חשבון עבור תאריכים:
16.16 ₪	47.67	33.90	6,225.70	6,191.80	פסגה	777
0.65 ₪	39.50	1.65	2,037.05	2,035.40	גבע	778
3.61 ₪	32.70	11.05	4,753.70	4,742.65	שפל	779

סה"כ לדייר:

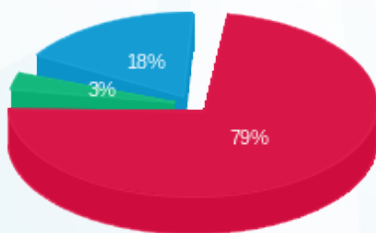
שיא ביקוש	סה"כ	שפל	גבע	פסגה
2.57	46.60	11.05	1.65	33.90
	20.43 ₪	3.61 ₪	0.65 ₪	16.16 ₪

סה"כ צריכה

סה"כ לתשלום

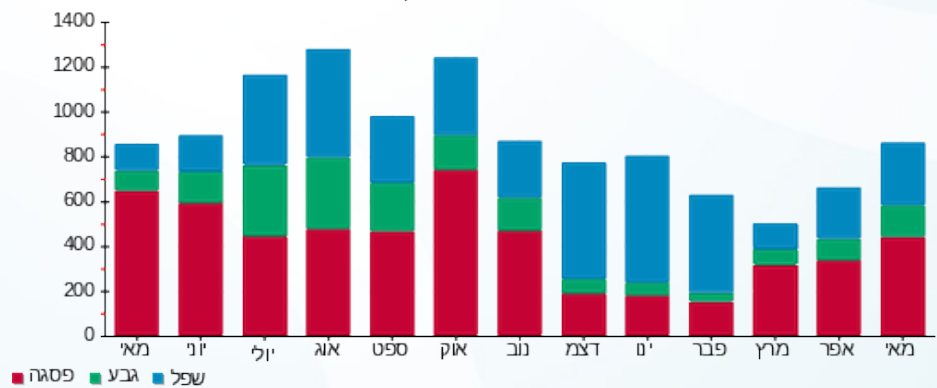
195.61 ₪	תשלום קבוע	
0.17 ₪	תשלום עבור גודל חיבור בKVA (3x25)	
216.21 ₪	סה"כ לתשלום	לא כולל מע"מ

התפלגות חיוב בש"ח לפי תעו"ז



- פסגה (16.16 ₪)
- גבע (0.65 ₪)
- שפל (3.61 ₪)

הסטוריית צריכה בקוט"ש



- פסגה
- גבע
- שפל

