



02/06/19 תאריך הפקדה:
 31/05/19 תאריך קריאה נוכחית:
 01/05/19 תאריך קריאה קודמת:

שם דייר: אנריקון
 שם אתר: סלקום מרלוג

לקוח/ה נכבד/ה, אנו מתכבדים להגיש את חישוב צריכת החשמל לתקופה 01/05/19 - 31/05/19:

אנריקון - 1 - 17313007(0x0)

| סוג תעריף | סוג צריכה | קריאה קודמת | קריאה נוכחית | סה"כ צריכה בקוט"ש | מחיר לקוט"ש בא"ג | סה"כ לתשלום |
|--------------------------|-----------|-------------|--------------|-------------------|------------------|-------------|
| פרטי חשבון עבור תאריכים: | | | | | | |
| 777 | פסגה | 01/05/19 | 31/05/19 | 90,733.00 | 40.05 | 36,338.57 ₪ |
| 778 | גבע | 156,150.90 | 171,956.90 | 15,806.00 | 32.36 | 5,114.82 ₪ |
| 779 | שפל | 431,025.40 | 458,500.90 | 27,475.50 | 26.22 | 7,204.08 ₪ |

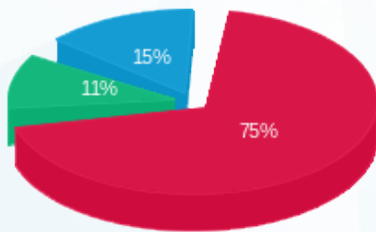
סה"כ לדייר:

| פסגה | גבע | שפל | סה"כ | שיא ביקוש |
|-------------|------------|------------|-------------|-----------|
| 90,733.00 | 15,806.00 | 27,475.50 | 134,014.50 | 5,528.00 |
| 36,338.57 ₪ | 5,114.82 ₪ | 7,204.08 ₪ | 48,657.46 ₪ | |

סה"כ צריכה
 סה"כ לתשלום

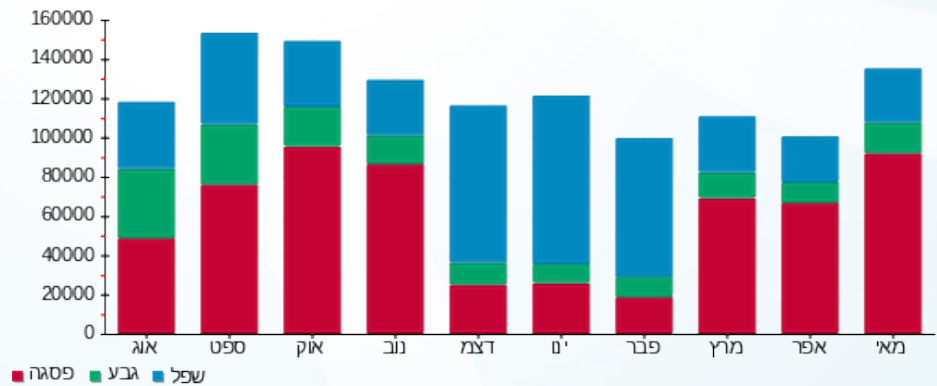
| | | |
|-------------|----------------------------------|--------------|
| 465.51 ₪ | תשלום קבוע | |
| 0.00 ₪ | תשלום עבור גודל חיבור בKVA (0x0) | |
| 49,122.97 ₪ | סה"כ לתשלום | לא כולל מע"מ |

התפלגות חיוב בש"ח לפי תעו"ז



פסגה (36,338.57 ₪) 75%
 גבע (5,114.82 ₪) 11%
 שפל (7,204.08 ₪) 15%

הסטוריית צריכה בקוט"ש





02/06/19

תאריך הפקדה:

שם דייר: סולר איג
שם אתר: סלקום מרלוג

31/05/19

תאריך קריאה נוכחית:

01/05/19

תאריך קריאה קודמת:

לקוח/ה נכבד/ה, אנו מתכבדים להגיש את חישוב צריכת החשמל לתקופה 01/05/19 - 31/05/19:

סולר איג - 1 - 17313517(0x0)

| סה"כ לתשלום | מחיר לקוט"ש בא"ג | סה"כ צריכה בקוט"ש | קריאה נוכחית | קריאה קודמת | סוג צריכה | סוג תעריף |
|-------------|------------------|-------------------|--------------|-------------|-----------|--------------------------|
| | | | 31/05/19 | 01/05/19 | | פרטי חשבון עבור תאריכים: |
| 12,848.60 ₪ | 40.05 | 32,081.40 | 222,520.20 | 190,438.80 | פסגה | 777 |
| 3,919.15 ₪ | 32.36 | 12,111.10 | 96,786.80 | 84,675.70 | גבע | 778 |
| 7,470.16 ₪ | 26.22 | 28,490.30 | 304,450.90 | 275,960.60 | שפל | 779 |

סה"כ לדייר:

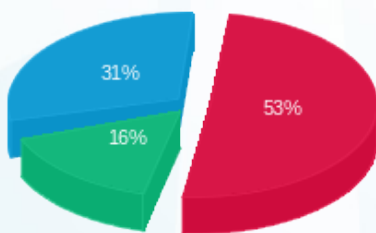
| שיא ביקוש | סה"כ | שפל | גבע | פסגה |
|-----------|-------------|------------|------------|-------------|
| 1,537.20 | 72,682.80 | 28,490.30 | 12,111.10 | 32,081.40 |
| | 24,237.91 ₪ | 7,470.16 ₪ | 3,919.15 ₪ | 12,848.60 ₪ |

סה"כ צריכה

סה"כ לתשלום

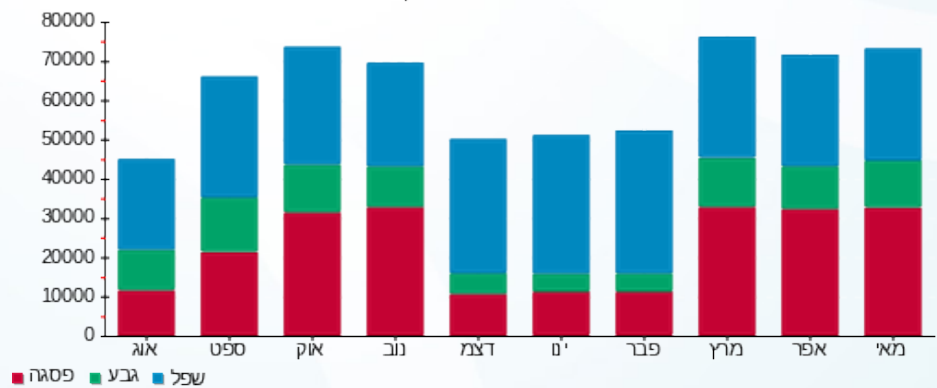
| | | |
|-------------|-----------------------------------------|---------------------|
| 465.51 ₪ | תשלום קבוע | |
| 0.00 ₪ | תשלום עבור גודל חיבור בKVA (0x0) | |
| 24,703.42 ₪ | סה"כ לתשלום | לא כולל מע"מ |

התפלגות חיוב בש"ח לפי תעו"ז



■ פסגה (12,848.60 ₪)
■ גבע (3,919.15 ₪)
■ שפל (7,470.16 ₪)

הסטוריית צריכה בקוט"ש



02/06/19 תאריך הפקדה:
 31/05/19 תאריך קריאה נוכחית:
 01/05/19 תאריך קריאה קודמת:

שם דייר: ראשי סלקום
 שם אתר: סלקום מרלוג

לקוח/ה נכבד/ה, אנו מתכבדים להגיש את חישוב צריכת החשמל לתקופה 01/05/19 - 31/05/19:

ראשי סלקום - 1 - 17313308(0x0)

| סוג תעריף | סוג צריכה | קריאה קודמת | קריאה נוכחית | סה"כ צריכה בקוט"ש | מחיר לקוט"ש בא"ג | סה"כ לתשלום |
|-----------|-----------|-------------|--------------|-------------------|--------------------------|-------------|
| | | | 01/05/19 | 31/05/19 | פרטי חשבון עבור תאריכים: | |
| 777 | פסגה | 387,782.70 | 453,644.70 | 65,862.00 | 40.05 | 26,377.73 ₪ |
| 778 | גבע | 176,791.50 | 200,697.50 | 23,906.00 | 32.36 | 7,735.98 ₪ |
| 779 | שפל | 576,875.50 | 632,060.50 | 55,185.00 | 26.22 | 14,469.51 ₪ |

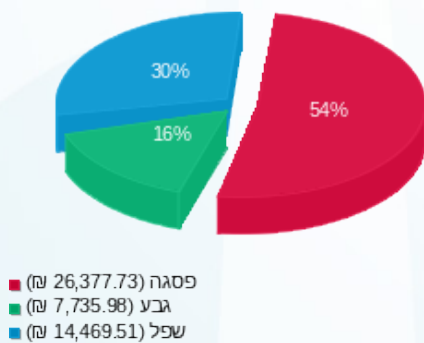
סה"כ לדייר:

| פסגה | גבע | שפל | סה"כ | שיא ביקוש |
|-------------|------------|-------------|-------------|-----------|
| 65,862.00 | 23,906.00 | 55,185.00 | 144,953.00 | 3,100.00 |
| 26,377.73 ₪ | 7,735.98 ₪ | 14,469.51 ₪ | 48,583.22 ₪ | |

סה"כ צריכה
 סה"כ לתשלום

| | | |
|-------------|----------------------------------|--------------|
| 465.51 ₪ | תשלום קבוע | |
| 0.00 ₪ | תשלום עבור גודל חיבור בKVA (0x0) | |
| 49,048.73 ₪ | סה"כ לתשלום | לא כולל מע"מ |

התפלגות חיוב בש"ח לפי תע"ז



הסטוריית צריכה בקוט"ש

