



03/06/19 תאריך הפקה:
 31/05/19 תאריך קריאה נוכחית:
 01/05/19 תאריך קריאה קודמת:

שם דייר: בניין A - אינטרנט בית חווה 1-
 שם אתר: מגדלי אור

לקוח/ה נכבד/ה, אנו מתכבדים להגיש את חישוב צריכת החשמל לתקופה 01/05/19 - 31/05/19:

לוח מ"א - חוות שרתים - 8 - (0x0)00024405

סוג תעריף	סוג צריכה	קריאה קודמת	קריאה נוכחית	סה"כ צריכה בקוט"ש	מחיר לקוט"ש בא"ג	סה"כ לתשלום
			31/05/19	01/05/19	פרטי חשבון עבור תאריכים:	
777	פסגה	4,856.02	6,482.04	1,626.02	47.67	775.12 ₪
778	גבע	2,092.33	2,747.14	654.81	39.50	258.65 ₪
779	שפל	8,654.45	9,994.44	1,340.00	32.70	438.18 ₪

חוות שרתים - 6 - (0x0)00024613

סוג תעריף	סוג צריכה	קריאה קודמת	קריאה נוכחית	סה"כ צריכה בקוט"ש	מחיר לקוט"ש בא"ג	סה"כ לתשלום
			31/05/19	01/05/19	פרטי חשבון עבור תאריכים:	
777	פסגה	3,967,444.69	4,009,991.27	42,546.59	47.67	20,281.96 ₪
778	גבע	2,546,980.36	2,568,624.88	21,644.53	39.50	8,549.59 ₪
779	שפל	705,716.63	753,924.92	48,208.29	32.70	15,764.11 ₪

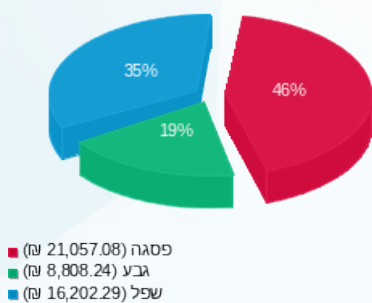
סה"כ לדירה:

פסגה	גבע	שפל	סה"כ	שיא ביקוש
44,172.61	22,299.33	49,548.29	116,020.23	163.51
₪ 21,057.08	₪ 8,808.24	₪ 16,202.29	₪ 46,067.61	

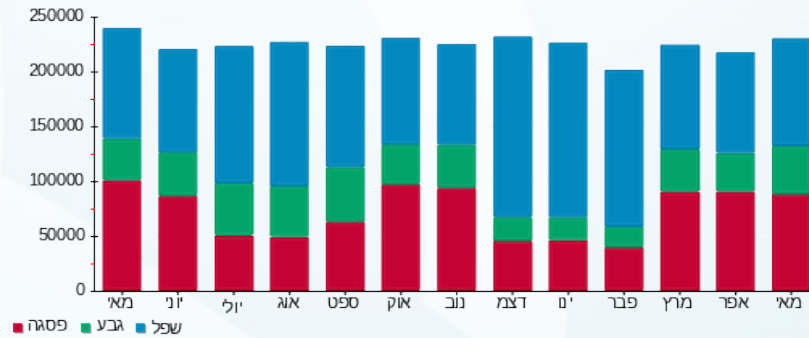
סה"כ צריכה
 סה"כ לתשלום

195.61 ₪	תשלום קבוע	
0.00 ₪	תשלום עבור גודל חיבור בKVA (0x0)	
46,263.22 ₪	סה"כ לתשלום	לא כולל מע"מ

התפלגות חיוב בש"ח לפי תע"ז



הסטוריית צריכה בקוט"ש





03/06/19

תאריך הפקה:

שם דייר: בניין A - בורדרפרי

31/05/19

תאריך קריאה נוכחית:

שם אתר: מגדלי אור

01/05/19

תאריך קריאה קודמת:

לקוח/ה נכבד/ה, אנו מתכבדים להגיש את חישוב צריכת החשמל לתקופה 01/05/19 - 31/05/19:

ברודפרי - 8 - 00024620 (0x0)

סה"כ לתשלום	מחיר לקוט"ש בא"ג	סה"כ צריכה בקוט"ש	קריאה נוכחית	קריאה קודמת	סוג צריכה	סוג תעריף
			31/05/19	01/05/19		פרטי חשבון עבור תאריכים:
₪ 318.92	47.67	669.01	57,428.51	56,759.50	פסגה	777
₪ 52.20	39.50	132.15	16,832.91	16,700.76	גבע	778
₪ 58.30	32.70	178.29	51,929.76	51,751.47	שפל	779

סה"כ לדייר:

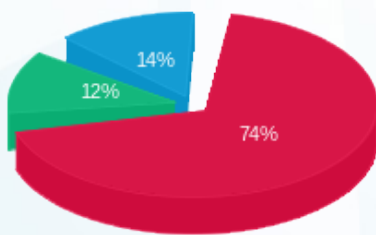
שיא ביקוש	סה"כ	שפל	גבע	פסגה
3.52	979.45	178.29	132.15	669.01
	₪ 429.42	₪ 58.30	₪ 52.20	₪ 318.92

סה"כ צריכה

סה"כ לתשלום

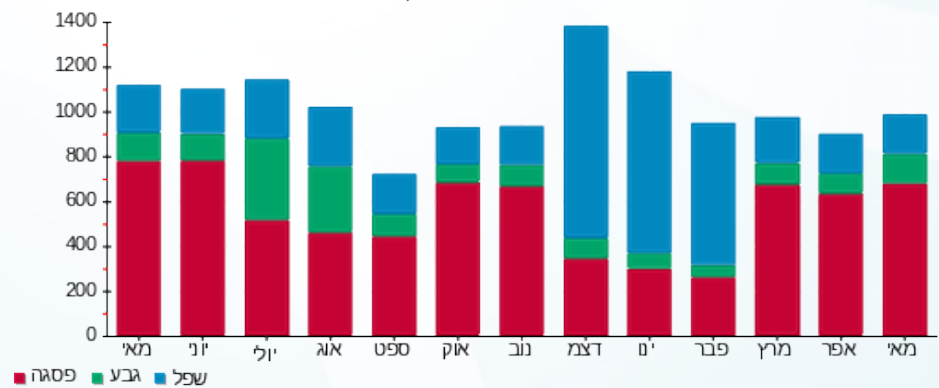
₪ 195.61	תשלום קבוע	
₪ 0.00	תשלום עבור גודל חיבור בKVA (0x0)	
₪ 625.03	סה"כ לתשלום	לא כולל מע"מ

התפלגות חיוב בש"ח לפי תעו"ז



- פסגה (₪ 318.92)
- גבע (₪ 52.20)
- שפל (₪ 58.30)

הסטוריית צריכה בקוט"ש



03/06/19 תאריך הפקה:
 31/05/19 תאריך קריאה נוכחית:
 01/05/19 תאריך קריאה קודמת:

שם דייר: בניין A - בורדרפרי 2
 שם אתר: מגדלי אור

לקוח/ה נכבד/ה, אנו מתכבדים להגיש את חישוב צריכת החשמל לתקופה 01/05/19 - 31/05/19:

בורדרפרי 2 - 5 - 00024620 (0x0)

סוג תעריף	סוג צריכה	קריאה קודמת	קריאה נוכחית	סה"כ צריכה בקוט"ש	מחיר לקוט"ש בא"ג	סה"כ לתשלום
פרטי חשבון עבור תאריכים:						
777	פסגה	01/05/19	31/05/19	5,517.00	47.67	2,629.95 ₪
778	גבע	330,709.12	331,735.32	1,026.20	39.50	405.35 ₪
779	שפל	492,798.99	494,004.19	1,205.20	32.70	394.10 ₪

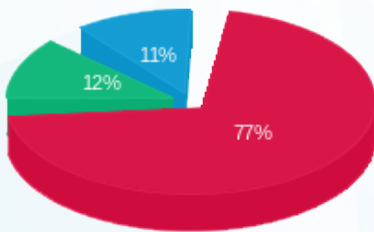
סה"כ לדייר:

פסגה	גבע	שפל	סה"כ	שיא ביקוש
5,517.00	1,026.20	1,205.20	7,748.39	24.92
2,629.95 ₪	405.35 ₪	394.10 ₪	3,429.40 ₪	

סה"כ צריכה
 סה"כ לתשלום

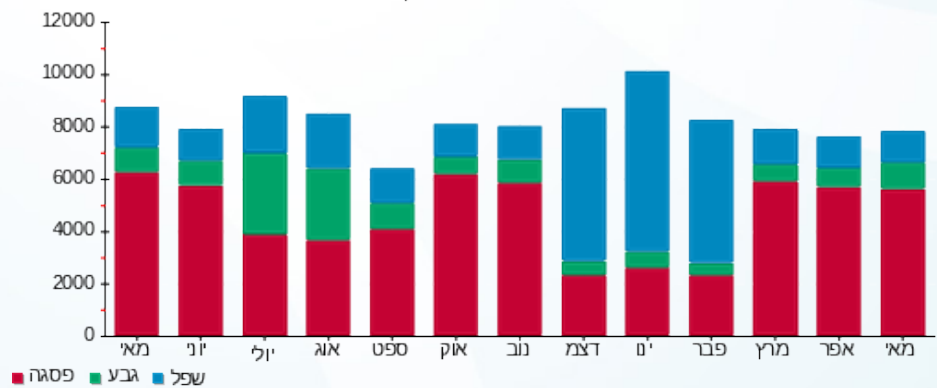
195.61 ₪	תשלום קבוע	
0.00 ₪	תשלום עבור גודל חיבור בKVA (0x0)	
3,625.01 ₪	סה"כ לתשלום	לא כולל מע"מ

התפלגות חיוב בש"ח לפי תעו"ז



■ פסגה (2,629.95 ₪)
 ■ גבע (405.35 ₪)
 ■ שפל (394.10 ₪)

הסטוריית צריכה בקוט"ש



03/06/19 תאריך הפקה:
 31/05/19 תאריך קריאה נוכחית:
 01/05/19 תאריך קריאה קודמת:

שם דייר: בניין A - בת אור תעשיות
 שם אתר: מגדלי אור

לקוח/ה נכבד/ה, אנו מתכבדים להגיש את חישוב צריכת החשמל לתקופה 01/05/19 - 31/05/19:

בת אור תעשיות - 6 - 00024589 (0x0)

סה"כ לתשלום	מחיר לקוט"ש בא"ג	סה"כ צריכה בקוט"ש	קריאה נוכחית	קריאה קודמת	סוג צריכה	סוג תעריף
			31/05/19	01/05/19		פרטי חשבון עבור תאריכים:
149.77 ₪	47.67	314.17	24,108.57	23,794.39	פסגה	777
12.25 ₪	39.50	31.00	7,521.92	7,490.91	גבע	778
19.05 ₪	32.70	58.25	13,960.82	13,902.57	שפל	779

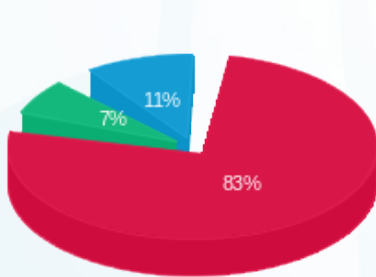
סה"כ לדייר:

שיא ביקוש	סה"כ	שפל	גבע	פסגה
2.57	403.42	58.25	31.00	314.17
	181.06 ₪	19.05 ₪	12.25 ₪	149.77 ₪

סה"כ צריכה
 סה"כ לתשלום

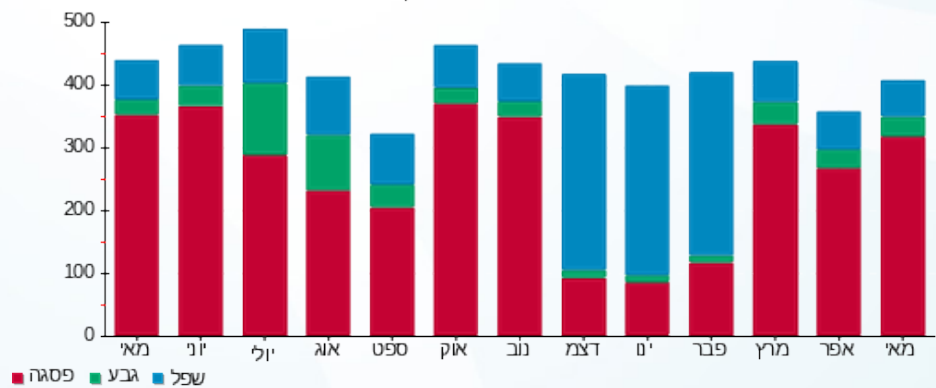
195.61 ₪	תשלום קבוע	
0.00 ₪	תשלום עבור גודל חיבור בKVA (0x0)	
376.67 ₪	סה"כ לתשלום	לא כולל מע"מ

התפלגות חיוב בש"ח לפי תעו"ז



■ פסגה (149.77 ₪)
 ■ גבע (12.25 ₪)
 ■ שפל (19.05 ₪)

הסטוריית צריכה בקוט"ש





03/06/19 תאריך הפקה:
 31/05/19 תאריך קריאה נוכחית:
 01/05/19 תאריך קריאה קודמת:

שם דייר: בניין A - ג.א.ג.א.
 שם אתר: מגדלי אור

לקוח/ה נכבד/ה, אנו מתכבדים להגיש את חישוב צריכת החשמל לתקופה 01/05/19 - 31/05/19:
ג.א.ג.א ראשי - 3 - (0x0)00024405

סוג תעריף	סוג צריכה	קריאה קודמת	קריאה נוכחית	סה"כ צריכה בקוט"ש	מחיר לקוט"ש בא"ג	סה"כ לתשלום
		01/05/19	31/05/19	פרטי חשבון עבור תאריכים:		
777	פסגה	1,213,615.28	1,226,205.39	12,590.11	47.67	6,001.70 ₪
778	גבע	808,188.52	814,490.38	6,301.86	39.50	2,489.23 ₪
779	שפל	993,829.06	1,004,347.75	10,518.68	32.70	3,439.61 ₪

ג.א.ג.א שחרור עשן - 6 - (0x0)00024405

סוג תעריף	סוג צריכה	קריאה קודמת	קריאה נוכחית	סה"כ צריכה בקוט"ש	מחיר לקוט"ש בא"ג	סה"כ לתשלום
		01/05/19	31/05/19	פרטי חשבון עבור תאריכים:		
777	פסגה	6,408.79	6,410.57	1.77	47.67	0.85 ₪
778	גבע	4,610.15	4,611.09	0.93	39.50	0.37 ₪
779	שפל	10,857.14	10,859.25	2.11	32.70	0.69 ₪

לוח סינון ג.א.ג.א - 8 - (0x0)00024626

סוג תעריף	סוג צריכה	קריאה קודמת	קריאה נוכחית	סה"כ צריכה בקוט"ש	מחיר לקוט"ש בא"ג	סה"כ לתשלום
		01/05/19	31/05/19	פרטי חשבון עבור תאריכים:		
777	פסגה	83,674.31	84,728.21	1,053.90	47.67	502.39 ₪
778	גבע	55,445.59	55,954.90	509.31	39.50	201.18 ₪
779	שפל	122,529.07	123,697.06	1,168.00	32.70	381.94 ₪

סה"כ לדייר:

פסגה	גבע	שפל	סה"כ	שיא ביקוש
13,645.78	6,812.10	11,688.79	32,146.68	72.53
₪ 6,504.94	₪ 2,690.78	₪ 3,822.24	₪ 13,017.96	

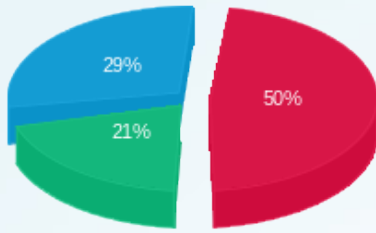
סה"כ צריכה
 סה"כ לתשלום

195.61 ₪	תשלום קבוע	
0.00 ₪	תשלום עבור גודל חיבור בKVA (0x0)	
13,213.57 ₪	סה"כ לתשלום	לא כולל מע"מ



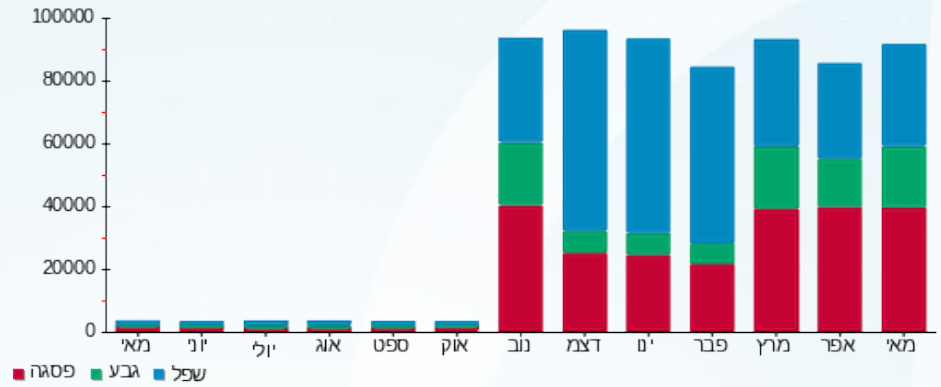


התפלגות חיוב בש"ח לפי תעו"ז



פסגה (6,504.94 ש"ח)
 גבע (2,690.78 ש"ח)
 שפל (3,822.24 ש"ח)

הסטוריית צריכה בקוט"ש



03/06/19 תאריך הפקה:
 31/05/19 תאריך קריאה נוכחית:
 01/05/19 תאריך קריאה קודמת:

שם דייר: בניין A - גל גוטזגן
 שם אתר: מגדלי אור

לקוח/ה נכבד/ה, אנו מתכבדים להגיש את חישוב צריכת החשמל לתקופה 01/05/19 - 31/05/19:

גל גוטזגן - 5 - 00024614 (0x0)

סה"כ לתשלום	מחיר לקוט"ש בא"ג	סה"כ צריכה בקוט"ש	קריאה נוכחית	קריאה קודמת	סוג צריכה	סוג תעריף
			31/05/19	01/05/19		פרטי חשבון עבור תאריכים:
₪ 75.52	47.67	158.42	5,524.48	5,366.06	פסגה	777
₪ 10.57	39.50	26.76	1,138.41	1,111.65	גבע	778
₪ 18.37	32.70	56.16	4,160.59	4,104.43	שפל	779

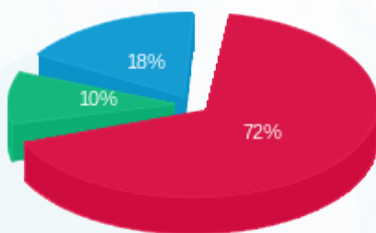
סה"כ לדייר:

שיא ביקוש	סה"כ	שפל	גבע	פסגה
1.71	241.35	56.16	26.76	158.42
	₪ 104.46	₪ 18.37	₪ 10.57	₪ 75.52

סה"כ צריכה
 סה"כ לתשלום

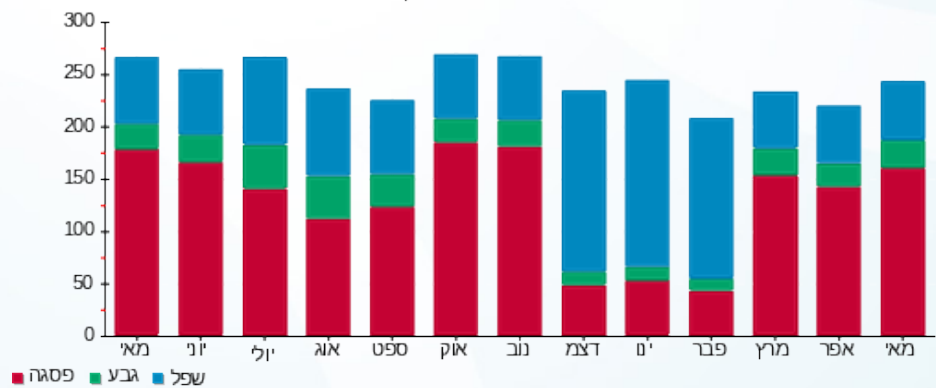
₪ 195.61	תשלום קבוע	
₪ 0.00	תשלום עבור גודל חיבור בKVA (0x0)	
₪ 300.07	סה"כ לתשלום	לא כולל מע"מ

התפלגות חיוב בש"ח לפי תעו"ז



פסגה (₪ 75.52)
 גבע (₪ 10.57)
 שפל (₪ 18.37)

הסטוריית צריכה בקוט"ש





03/06/19

תאריך הפקה:

שם דייר: בניין A - דסטיני אחזקות

31/05/19

תאריך קריאה נוכחית:

שם אתר: מגדלי אור

01/05/19

תאריך קריאה קודמת:

לקוח/ה נכבד/ה, אנו מתכבדים להגיש את חישוב צריכת החשמל לתקופה 01/05/19 - 31/05/19:

דסטיני אחזקות - 8 - 00024589 (0x0)

סוג תעריף	סוג צריכה	קריאה קודמת	קריאה נוכחית	סה"כ צריכה בקוט"ש	מחיר לקוט"ש בא"ג	סה"כ לתשלום
פרטי חשבון עבור תאריכים:						
777	פסגה	01/05/19	31/05/19	210.35	47.67	100.27 ₪
778	גבע	11,333.59	11,382.60	49.01	39.50	19.36 ₪
779	שפל	27,364.50	27,471.13	106.63	32.70	34.87 ₪

סה"כ לדייר:

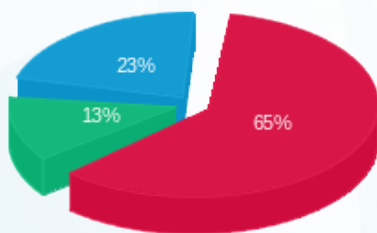
פסגה	גבע	שפל	סה"כ	שיא ביקוש
210.35	49.01	106.63	365.98	2.51
100.27 ₪	19.36 ₪	34.87 ₪	154.50 ₪	

סה"כ צריכה

סה"כ לתשלום

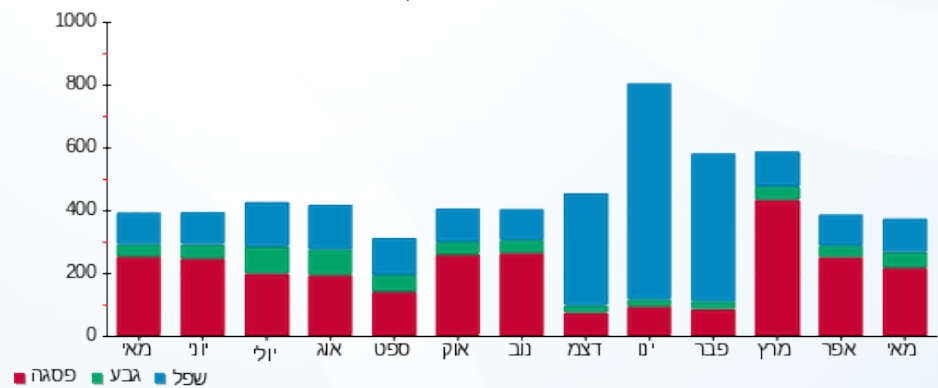
195.61 ₪	תשלום קבוע	
0.00 ₪	תשלום עבור גודל חיבור בKVA (0x0)	
350.11 ₪	סה"כ לתשלום	לא כולל מע"מ

התפלגות חיוב בש"ח לפי תעו"ז



■ פסגה (100.27 ₪)
■ גבע (19.36 ₪)
■ שפל (34.87 ₪)

הסטוריית צריכה בקוט"ש





03/06/19

תאריך הפקה:

שם דייר: בניין A - הדסון מטבח

31/05/19

תאריך קריאה נוכחית:

שם אתר: מגדלי אור

01/05/19

תאריך קריאה קודמת:

לקוח/ה נכבד/ה, אנו מתכבדים להגיש את חישוב צריכת החשמל לתקופה 01/05/19 - 31/05/19:

הדסון 1 - 00024624(0x0)

סוג תעריף	סוג צריכה	קריאה קודמת	קריאה נוכחית	סה"כ צריכה בקוט"ש	מחיר לקוט"ש בא"ג	סה"כ לתשלום
פרטי חשבון עבור תאריכים:						
777	פסגה	01/05/19	31/05/19	3,573.15	47.67	1,703.32 ₪
778	גבע	179,161.03	180,434.36	1,273.33	39.50	502.96 ₪
779	שפל	436,846.61	439,332.52	2,485.92	32.70	812.89 ₪

סה"כ לדייר:

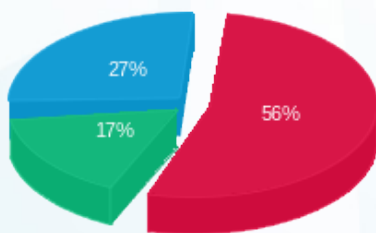
פסגה	גבע	שפל	סה"כ	שיא ביקוש
3,573.15	1,273.33	2,485.92	7,332.40	21.71
1,703.32 ₪	502.96 ₪	812.89 ₪	3,019.18 ₪	

סה"כ צריכה

סה"כ לתשלום

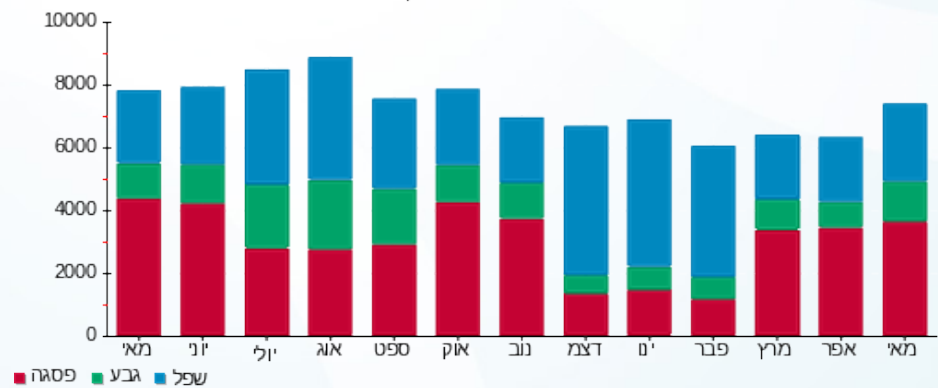
195.61 ₪	תשלום קבוע	
0.00 ₪	תשלום עבור גודל חיבור בKVA (0x0)	
3,214.79 ₪	סה"כ לתשלום	לא כולל מע"מ

התפלגות חיוב בש"ח לפי תעו"ז



- פסגה (1,703.32 ₪) 56%
- גבע (502.96 ₪) 17%
- שפל (812.89 ₪) 27%

הסטוריית צריכה בקוט"ש





03/06/19

תאריך הפקדה:

שם דייר: בניין A - ווסט יו.סי קומה 10

31/05/19

תאריך קריאה נוכחית:

שם אתר: מגדלי אור

01/05/19

תאריך קריאה קודמת:

לקוח/ה נכבד/ה, אנו מתכבדים להגיש את חישוב צריכת החשמל לתקופה 01/05/19 - 31/05/19:

יוניספייר - 2 - (0x0)00024589

סוג תעריף	סוג צריכה	קריאה קודמת	קריאה נוכחית	סה"כ צריכה בקוט"ש	מחיר לקוט"ש בא"ג	סה"כ לתשלום
פרטי חשבון עבור תאריכים:						
777	פסגה	01/05/19	31/05/19	4,833.95	47.67	2,304.34 ₪
778	גבע	210,104.37	211,511.21	1,406.84	39.50	555.70 ₪
779	שפל	442,932.15	445,186.64	2,254.49	32.70	737.22 ₪

סה"כ לדייר:

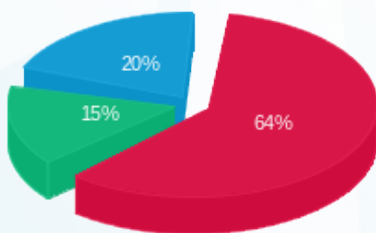
פסגה	גבע	שפל	סה"כ	שיא ביקוש
4,833.95	1,406.84	2,254.49	8,495.28	21.95
2,304.34 ₪	555.70 ₪	737.22 ₪	3,597.26 ₪	

סה"כ צריכה

סה"כ לתשלום

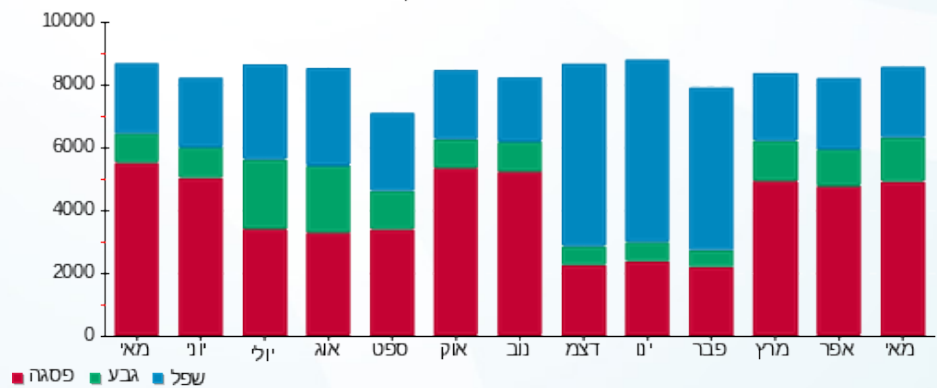
195.61 ₪	תשלום קבוע	
0.00 ₪	תשלום עבור גודל חיבור בKVA (0x0)	
3,792.87 ₪	סה"כ לתשלום	לא כולל מע"מ

התפלגות חיוב בש"ח לפי תעו"ז



■ פסגה (2,304.34 ₪)
■ גבע (555.70 ₪)
■ שפל (737.22 ₪)

הסטוריית צריכה בקוט"ש





03/06/19 תאריך הפקה:
 31/05/19 תאריך קריאה נוכחית:
 01/05/19 תאריך קריאה קודמת:

שם דייר: בנין A - זאן מוזיקה קומה 4
 שם אתר: מגדלי אור

לקוח/ה נכבד/ה, אנו מתכבדים להגיש את חישוב צריכת החשמל לתקופה 01/05/19 - 31/05/19:

בנין A זאן מוזיקה קומה 4 - 3 - 00024623 (0x0)

סוג תעריף	סוג צריכה	קריאה קודמת	קריאה נוכחית	סה"כ צריכה בקוט"ש	מחיר לקוט"ש בא"ג	סה"כ לתשלום
פרטי חשבון עבור תאריכים:						
777	פסגה	01/05/19	31/05/19	6,342.82	47.67	3,023.62 ₪
778	גבע	530,022.85	531,971.00	1,948.15	39.50	769.52 ₪
779	שפל	785,926.51	789,463.67	3,537.15	32.70	1,156.65 ₪

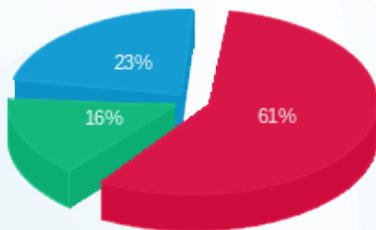
סה"כ לדייר:

פסגה	גבע	שפל	סה"כ	שיא ביקוש
6,342.82	1,948.15	3,537.15	11,828.12	31.61
3,023.62 ₪	769.52 ₪	1,156.65 ₪	4,949.79 ₪	

סה"כ צריכה
 סה"כ לתשלום

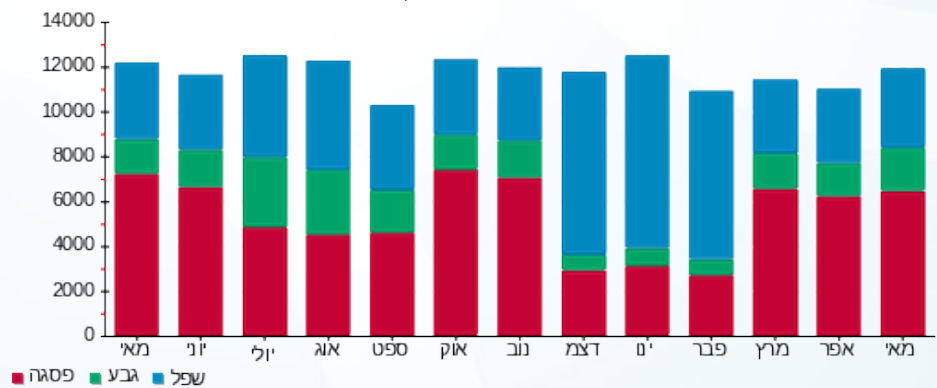
195.61 ₪	תשלום קבוע	
0.00 ₪	תשלום עבור גודל חיבור בKVA (0x0)	
5,145.40 ₪	סה"כ לתשלום	לא כולל מע"מ

התפלגות חיוב בש"ח לפי תעו"ז



■ פסגה (3,023.62 ₪)
 ■ גבע (769.52 ₪)
 ■ שפל (1,156.65 ₪)

הסטוריית צריכה בקוט"ש



03/06/19 תאריך הפקה:
 31/05/19 תאריך קריאה נוכחית:
 01/05/19 תאריך קריאה קודמת:

שם דייר: בנין A - זאן מוזיקה שטח 2 קומה 4
 שם אתר: מגדלי אור

לקוח/ה נכבד/ה, אנו מתכבדים להגיש את חישוב צריכת החשמל לתקופה 01/05/19 - 31/05/19:

בנין A זאן מוזיקה שטח 2 קומה 4 - 2 - 00024623 (0x0)

סוג תעריף	סוג צריכה	קריאה קודמת	קריאה נוכחית	סה"כ צריכה בקוט"ש	מחיר לקוט"ש בא"ג	סה"כ לתשלום
פרטי חשבון עבור תאריכים:						
777	פסגה	01/05/19	31/05/19	30.54	47.67	14.56 ₪
778	גבע	163,411.37	163,426.33	14.96	39.50	5.91 ₪
779	שפל	204,914.89	204,947.87	32.98	32.70	10.79 ₪

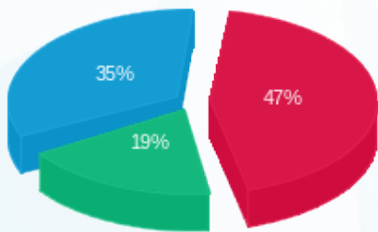
סה"כ לדייר:

פסגה	גבע	שפל	סה"כ	שיא ביקוש
30.54	14.96	32.98	78.48	7.04
14.56 ₪	5.91 ₪	10.79 ₪	31.25 ₪	

סה"כ צריכה
 סה"כ לתשלום

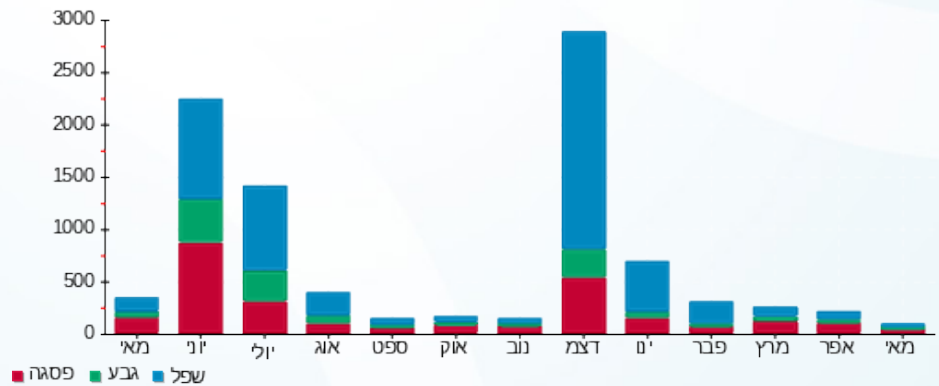
195.61 ₪	תשלום קבוע	
0.00 ₪	תשלום עבור גודל חיבור בKVA (0x0)	
226.86 ₪	סה"כ לתשלום	לא כולל מע"מ

התפלגות חיוב בש"ח לפי תעו"ז



■ פסגה (14.56 ₪)
 ■ גבע (5.91 ₪)
 ■ שפל (10.79 ₪)

הסטוריית צריכה בקוט"ש



03/06/19 תאריך הפקה:
 31/05/19 תאריך קריאה נוכחית:
 01/05/19 תאריך קריאה קודמת:

שם דייר: בניין A - חדר בזק
 שם אתר: מגדלי אור

לקוח/ה נכבד/ה, אנו מתכבדים להגיש את חישוב צריכת החשמל לתקופה 01/05/19 - 31/05/19:

חדר בזק - 5 - 00024624 (0x0)

סוג תעריף	סוג צריכה	קריאה קודמת	קריאה נוכחית	סה"כ צריכה בקוט"ש	מחיר לקוט"ש בא"ג	סה"כ לתשלום
פרטי חשבון עבור תאריכים:						
777	פסגה	01/05/19	31/05/19	964.54	47.67	459.80 ₪
778	גבע	17,020.87	17,525.86	505.00	39.50	199.47 ₪
779	שפל	54,403.61	55,514.79	1,111.18	32.70	363.35 ₪

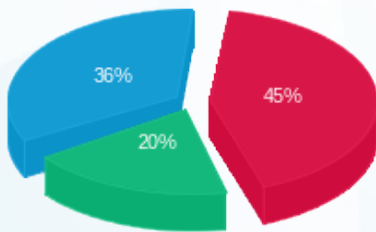
סה"כ לדיר:

פסגה	גבע	שפל	סה"כ	שיא ביקוש
964.54	505.00	1,111.18	2,580.72	6.08
459.80 ₪	199.47 ₪	363.35 ₪	1,022.63 ₪	

סה"כ צריכה
 סה"כ לתשלום

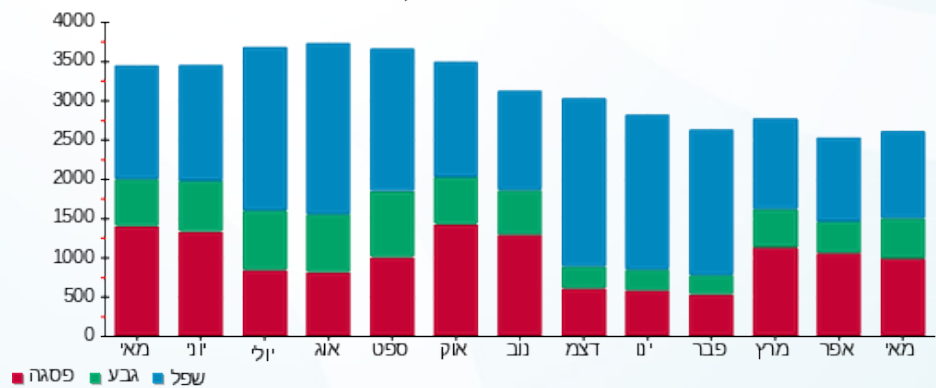
195.61 ₪	תשלום קבוע	
0.00 ₪	תשלום עבור גודל חיבור בKVA (0x0)	
1,218.24 ₪	סה"כ לתשלום	לא כולל מע"מ

התפלגות חיוב בש"ח לפי תע"ז



פסגה (459.80 ₪) 45%
 גבע (199.47 ₪) 20%
 שפל (363.35 ₪) 36%

הסטוריית צריכה בקוט"ש





03/06/19

תאריך הפקה:

שם דייר: בניין A - טלקום HOT

31/05/19

תאריך קריאה נוכחית:

שם אתר: מגדלי אור

01/05/19

תאריך קריאה קודמת:

לקוח/ה נכבד/ה, אנו מתכבדים להגיש את חישוב צריכת החשמל לתקופה 01/05/19 - 31/05/19:

לוח 1 - (0x0)13199940 - HOT

סה"כ לתשלום	מחיר לקוט"ש בא"ג	סה"כ צריכה בקוט"ש	קריאה נוכחית	קריאה קודמת	סוג צריכה	סוג תעריף
			31/05/19	01/05/19		פרטי חשבון עבור תאריכים:
14.40 ₪	47.67	30.20	452.50	422.30	פסגה	777
6.28 ₪	39.50	15.90	235.90	220.00	גבע	778
11.31 ₪	32.70	34.60	800.80	766.20	שפל	779

סה"כ לדייר:

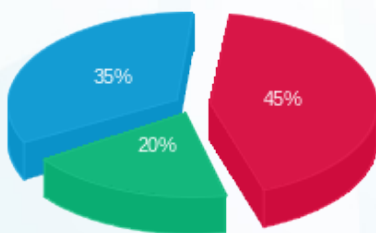
שיא ביקוש	סה"כ	שפל	גבע	פסגה
	80.70	34.60	15.90	30.20
	31.99 ₪	11.31 ₪	6.28 ₪	14.40 ₪

סה"כ צריכה

סה"כ לתשלום

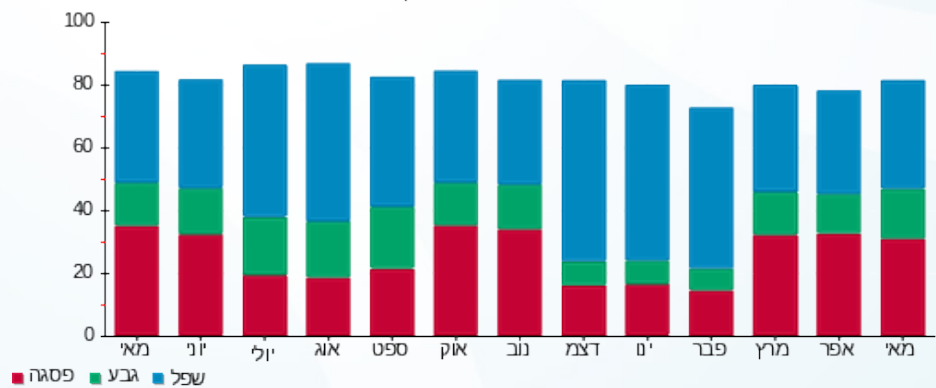
195.61 ₪	תשלום קבוע	
0.00 ₪	תשלום עבור גודל חיבור בKVA (0x0)	
227.60 ₪	סה"כ לתשלום	לא כולל מע"מ

התפלגות חיוב בש"ח לפי תעו"ז



- פסגה (14.40 ₪)
- גבע (6.28 ₪)
- שפל (11.31 ₪)

הסטוריית צריכה בקוט"ש



- פסגה
- גבע
- שפל





03/06/19

תאריך הפקה:

שם דייר: בניין A - טראפ דאטה

31/05/19

תאריך קריאה נוכחית:

שם אתר: מגדלי אור

01/05/19

תאריך קריאה קודמת:

לקוח/ה נכבד/ה, אנו מתכבדים להגיש את חישוב צריכת החשמל לתקופה 01/05/19 - 31/05/19:

טראפ דאטה - 4 - 00024620 (0x0)

סוג תעריף	סוג צריכה	קריאה קודמת	קריאה נוכחית	סה"כ צריכה בקוט"ש	מחיר לקוט"ש בא"ג	סה"כ לתשלום
פרטי חשבון עבור תאריכים:						
		01/05/19	31/05/19			
777	פסגה	255,730.55	258,816.42	3,085.88	47.67	1,471.04 ₪
778	גבע	135,608.51	136,456.88	848.36	39.50	335.10 ₪
779	שפל	148,713.36	150,382.11	1,668.75	32.70	545.68 ₪

סה"כ לדייר:

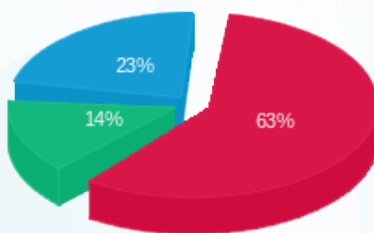
פסגה	גבע	שפל	סה"כ	שיא ביקוש
3,085.88	848.36	1,668.75	5,602.99	14.50
1,471.04 ₪	335.10 ₪	545.68 ₪	2,351.82 ₪	

סה"כ צריכה

סה"כ לתשלום

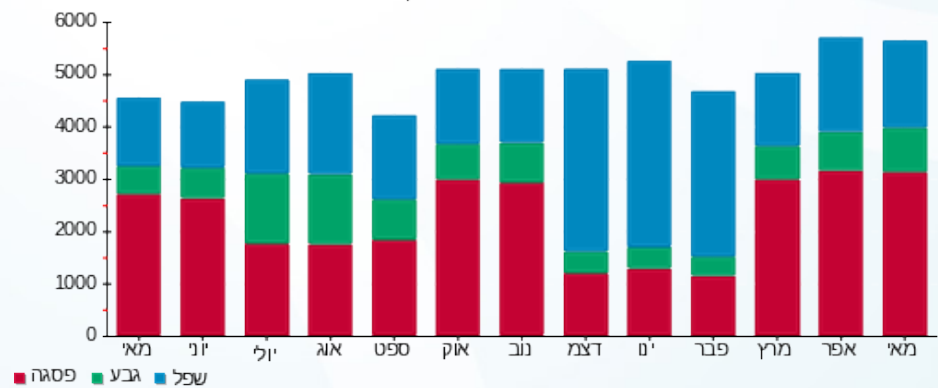
195.61 ₪	תשלום קבוע	
0.00 ₪	תשלום עבור גודל חיבור בKVA (0x0)	
2,547.43 ₪	סה"כ לתשלום	לא כולל מע"מ

התפלגות חיוב בש"ח לפי תעו"ז



■ פסגה (1,471.04 ₪)
 ■ גבע (335.10 ₪)
 ■ שפל (545.68 ₪)

הסטוריית צריכה בקוט"ש





03/06/19

תאריך הפקה:

שם דייר: בניין A - למלכם וזאן מוסיקה קומה 9
שם אתר: מגדלי אור

31/05/19

תאריך קריאה נוכחית:

01/05/19

תאריך קריאה קודמת:

לקוח/ה נכבד/ה, אנו מתכבדים להגיש את חישוב צריכת החשמל לתקופה 01/05/19 - 31/05/19:

למלכם וזאן מוסיקה קומה 9 - 4 - 00024589(0x0)

סוג תעריף	סוג צריכה	קריאה קודמת	קריאה נוכחית	סה"כ צריכה בקוט"ש	מחיר לקוט"ש בא"ג	סה"כ לתשלום
פרטי חשבון עבור תאריכים:						
777	פסגה	01/05/19	31/05/19	2,385.27	47.67	1,137.06 ₪
778	גבע	139,631.37	140,262.50	631.13	39.50	249.30 ₪
779	שפל	175,098.99	176,123.31	1,024.32	32.70	334.95 ₪

סה"כ לדייר:

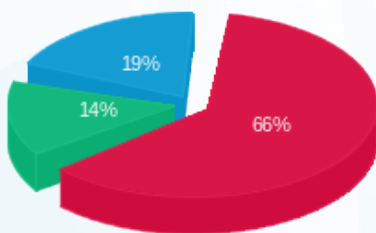
פסגה	גבע	שפל	סה"כ	שיא ביקוש
2,385.27	631.13	1,024.32	4,040.72	15.38
1,137.06 ₪	249.30 ₪	334.95 ₪	1,721.31 ₪	

סה"כ צריכה

סה"כ לתשלום

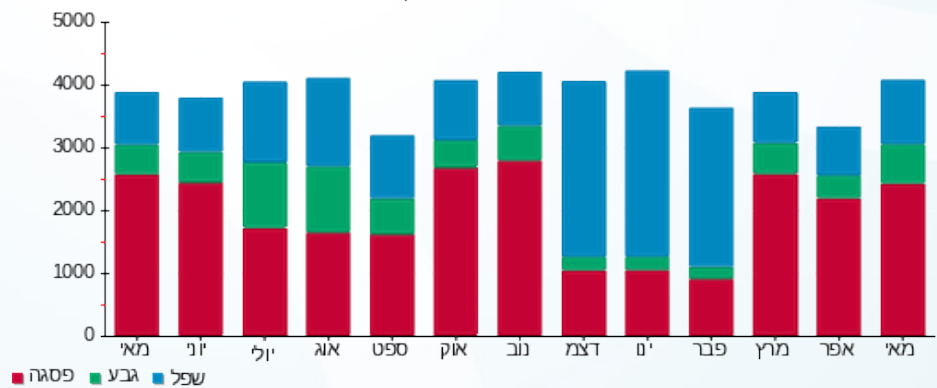
195.61 ₪	תשלום קבוע	
0.00 ₪	תשלום עבור גודל חיבור בKVA (0x0)	
1,916.92 ₪	סה"כ לתשלום	לא כולל מע"מ

התפלגות חיוב בש"ח לפי תעו"ז



■ פסגה (1,137.06 ₪)
■ גבע (249.30 ₪)
■ שפל (334.95 ₪)

הסטוריית צריכה בקוט"ש





03/06/19

תאריך הפקה:

שם דייר: בניין A - מבטח שמיר

31/05/19

תאריך קריאה נוכחית:

שם אתר: מגדלי אור

01/05/19

תאריך קריאה קודמת:

לקוח/ה נכבד/ה, אנו מתכבדים להגיש את חישוב צריכת החשמל לתקופה 01/05/19 - 31/05/19:

מבטח שמיר - 5 - 00024589 (0x0)

סוג תעריף	סוג צריכה	קריאה קודמת	קריאה נוכחית	סה"כ צריכה בקוט"ש	מחיר לקוט"ש בא"ג	סה"כ לתשלום
פרטי חשבון עבור תאריכים:						
777	פסגה	01/05/19	31/05/19	1,307.58	47.67	623.32 ₪
778	גבע	101,298.44	101,545.20	246.76	39.50	97.47 ₪
779	שפל	135,726.59	136,146.24	419.66	32.70	137.23 ₪

סה"כ לדיר:

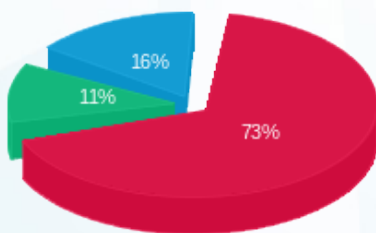
פסגה	גבע	שפל	סה"כ	שיא ביקוש
1,307.58	246.76	419.66	1,973.99	8.46
623.32 ₪	97.47 ₪	137.23 ₪	858.02 ₪	

סה"כ צריכה

סה"כ לתשלום

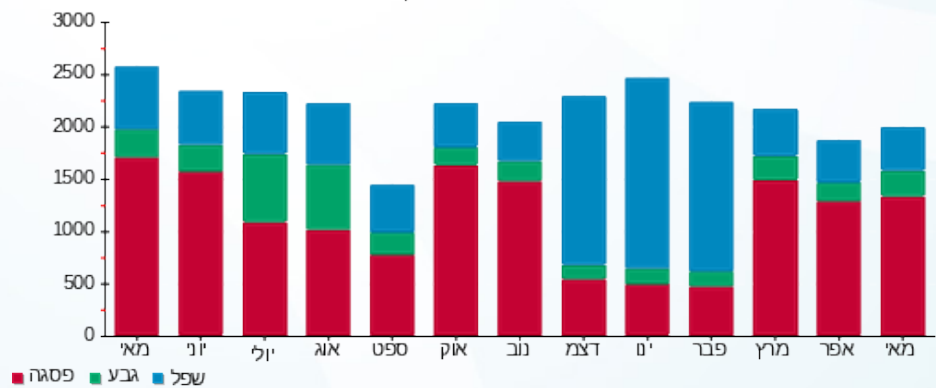
195.61 ₪	תשלום קבוע	
0.00 ₪	תשלום עבור גודל חיבור בKVA (0x0)	
1,053.63 ₪	סה"כ לתשלום	לא כולל מע"מ

התפלגות חיוב בש"ח לפי תעו"ז



■ פסגה (623.32 ₪)
■ גבע (97.47 ₪)
■ שפל (137.23 ₪)

הסטוריית צריכה בקוט"ש



03/06/19 תאריך הפקה:
 31/05/19 תאריך קריאה נוכחית:
 01/05/19 תאריך קריאה קודמת:

שם דייר: בניין A - מחסן ג.א.ג.א אחזקות מחסן 32
 שם אתר: מגדלי אור

לקוח/ה נכבד/ה, אנו מתכבדים להגיש את חישוב צריכת החשמל לתקופה 01/05/19 - 31/05/19:

מחסן ג.א.ג.א אחזקות מחסן 32 - 1 - 13148245(0x0)

סוג תעריף	סוג צריכה	קריאה קודמת	קריאה נוכחית	סה"כ צריכה בקוט"ש	מחיר לקוט"ש בא"ג	סה"כ לתשלום
פרטי חשבון עבור תאריכים:						
777	פסגה	01/05/19	31/05/19	793.10	47.67	378.07 ₪
778	גבע	4,003.70	4,392.30	388.60	39.50	153.50 ₪
779	שפל	12,511.80	13,228.60	716.80	32.70	234.39 ₪

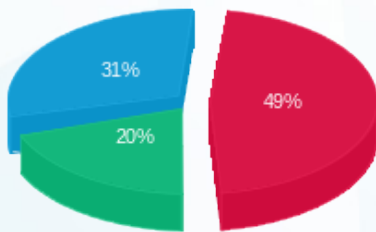
סה"כ לדייר:

פסגה	גבע	שפל	סה"כ	שיא ביקוש
793.10	388.60	716.80	1,898.50	
378.07 ₪	153.50 ₪	234.39 ₪	765.96 ₪	

סה"כ צריכה
 סה"כ לתשלום

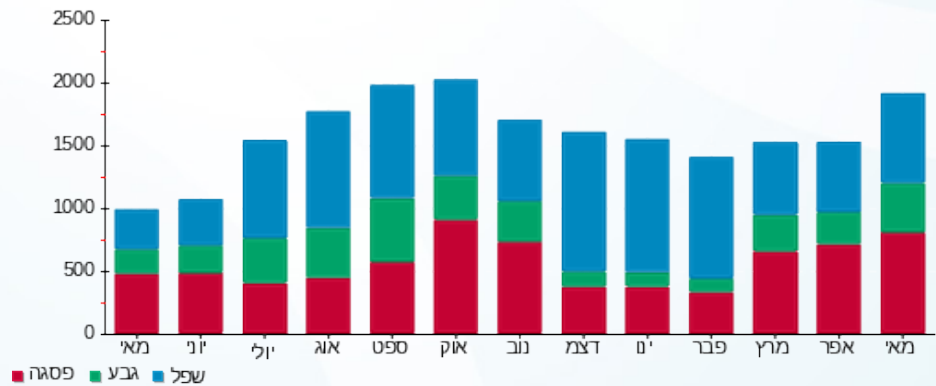
195.61 ₪	תשלום קבוע	
0.00 ₪	תשלום עבור גודל חיבור בKVA (0x0)	
961.57 ₪	סה"כ לתשלום	לא כולל מע"מ

התפלגות חיוב בש"ח לפי תע"ז



פסגה (378.07 ₪) 49%
 גבע (153.50 ₪) 20%
 שפל (234.39 ₪) 31%

הסטוריית צריכה בקוט"ש





03/06/19 תאריך הפקה:
 31/05/19 תאריך קריאה נוכחית:
 01/05/19 תאריך קריאה קודמת:

שם דייר: בניין A - מנהלת הליגה
 שם אתר: מגדלי אור

לקוח/ה נכבד/ה, אנו מתכבדים להגיש את חישוב צריכת החשמל לתקופה 01/05/19 - 31/05/19:

מנהלת הליגה - 7 - 00024589 (0x0)

סה"כ לתשלום	מחיר לקוט"ש בא"ג	סה"כ צריכה בקוט"ש	קריאה נוכחית	קריאה קודמת	סוג צריכה	סוג תעריף
			31/05/19	01/05/19		פרטי חשבון עבור תאריכים:
₪ 300.62	47.67	630.62	91,545.43	90,914.80	פסגה	777
₪ 58.46	39.50	147.99	41,576.67	41,428.68	גבע	778
₪ 83.50	32.70	255.35	61,010.76	60,755.41	שפל	779

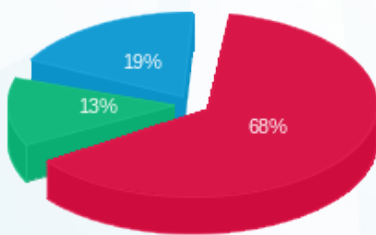
סה"כ לדייר:

שיא ביקוש	סה"כ	שפל	גבע	פסגה
4.63	1,033.97	255.35	147.99	630.62
	₪ 442.58	₪ 83.50	₪ 58.46	₪ 300.62

סה"כ צריכה
 סה"כ לתשלום

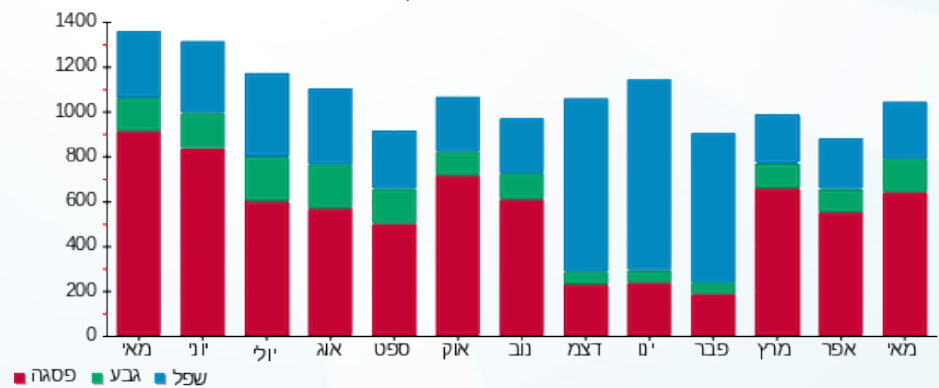
₪ 195.61	תשלום קבוע	
₪ 0.00	תשלום עבור גודל חיבור בKVA (0x0)	
₪ 638.19	סה"כ לתשלום	לא כולל מע"מ

התפלגות חיוב בש"ח לפי תעו"ז



■ פסגה (₪ 300.62)
 ■ גבע (₪ 58.46)
 ■ שפל (₪ 83.50)

הסטוריית צריכה בקוט"ש



03/06/19 תאריך הפקדה:
 31/05/19 תאריך קריאה נוכחית:
 01/05/19 תאריך קריאה קודמת:

שם דייר: בנין A - מפוח מנדף הדסון
 שם אתר: מגדלי אור

לקוח/ה נכבד/ה, אנו מתכבדים להגיש את חישוב צריכת החשמל לתקופה 01/05/19 - 31/05/19:

בנין A - מפוח מנדף הדסון - 1 - 00025117(0x0)

סה"כ לתשלום	מחיר לקוט"ש בא"ג	סה"כ צריכה בקוט"ש	קריאה נוכחית	קריאה קודמת	סוג צריכה	סוג תעריף
			31/05/19	01/05/19		פרטי חשבון עבור תאריכים:
1,080.95 ₪	47.67	2,267.57	290,005.24	287,737.67	פסגה	777
415.79 ₪	39.50	1,052.64	212,306.32	211,253.68	גבע	778
798.14 ₪	32.70	2,440.81	437,525.80	435,084.99	שפל	779

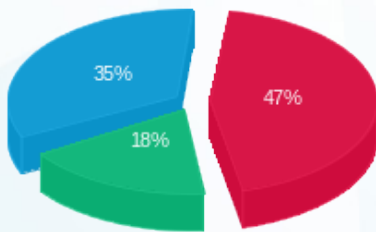
סה"כ לדיר:

שיא ביקוש	סה"כ	שפל	גבע	פסגה
8.68	5,761.01	2,440.81	1,052.64	2,267.57
	2,294.89 ₪	798.14 ₪	415.79 ₪	1,080.95 ₪

סה"כ צריכה
 סה"כ לתשלום

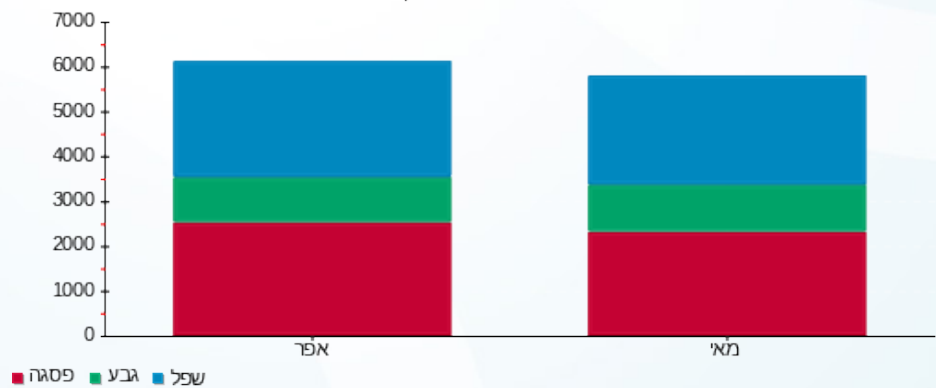
195.61 ₪	תשלום קבוע	
0.00 ₪	תשלום עבור גודל חיבור בKVA (0x0)	
2,490.50 ₪	סה"כ לתשלום	לא כולל מע"מ

התפלגות חיוב בש"ח לפי תעו"ז



■ פסגה (1,080.95 ₪)
 ■ גבע (415.79 ₪)
 ■ שפל (798.14 ₪)

הסטוריית צריכה בקוט"ש



03/06/19 תאריך הפקה:
 31/05/19 תאריך קריאה נוכחית:
 01/05/19 תאריך קריאה קודמת:

שם דייר: בניין A - משרדים קומה 5
 שם אתר: מגדלי אור

לקוח/ה נכבד/ה, אנו מתכבדים להגיש את חישוב צריכת החשמל לתקופה 01/05/19 - 31/05/19:

משרדים - 6 - 00024623 (0x0)

סה"כ לתשלום	מחיר לקוט"ש בא"ג	סה"כ צריכה בקוט"ש	קריאה נוכחית	קריאה קודמת	סוג צריכה	סוג תעריף
			31/05/19	01/05/19		פרטי חשבון עבור תאריכים:
₪ 829.89	47.67	1,740.90	277,615.40	275,874.50	פסגה	777
₪ 145.59	39.50	368.58	119,032.33	118,663.75	גבע	778
₪ 242.60	32.70	741.89	181,272.71	180,530.82	שפל	779

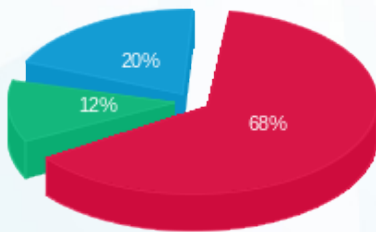
סה"כ לדייר:

שיא ביקוש	סה"כ	שפל	גבע	פסגה
9.94	2,851.37	741.89	368.58	1,740.90
	₪ 1,218.07	₪ 242.60	₪ 145.59	₪ 829.89

סה"כ צריכה
 סה"כ לתשלום

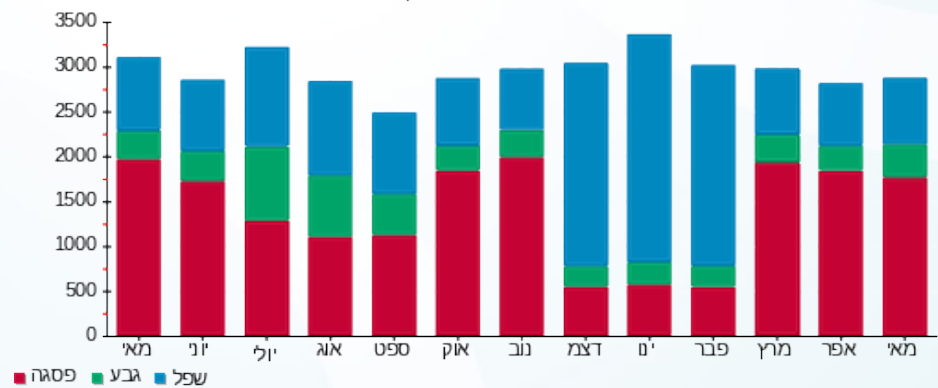
₪ 195.61	תשלום קבוע	
₪ 0.00	תשלום עבור גודל חיבור בKVA (0x0)	
₪ 1,413.68	סה"כ לתשלום	לא כולל מע"מ

התפלגות חיוב בש"ח לפי תעו"ז



■ פסגה (₪ 829.89)
 ■ גבע (₪ 145.59)
 ■ שפל (₪ 242.60)

הסטוריית צריכה בקוט"ש



03/06/19 תאריך הפקה:
 31/05/19 תאריך קריאה נוכחית:
 01/05/19 תאריך קריאה קודמת:

שם דייר: בניין A - נוטרמנטה קומה 10
 שם אתר: מגדלי אור

לקוח/ה נכבד/ה, אנו מתכבדים להגיש את חישוב צריכת החשמל לתקופה 01/05/19 - 31/05/19:

נוטרמנטה - 3 - 00024589 (0x0)

סוג תעריף	סוג צריכה	קריאה קודמת	קריאה נוכחית	סה"כ צריכה בקוט"ש	מחיר לקוט"ש בא"ג	סה"כ לתשלום
פרטי חשבון עבור תאריכים:						
777	פסגה	01/05/19	31/05/19	2,573.42	47.67	1,226.75 ₪
778	גבע	123,666.74	124,305.21	638.48	39.50	252.20 ₪
779	שפל	217,419.87	218,318.77	898.89	32.70	293.94 ₪

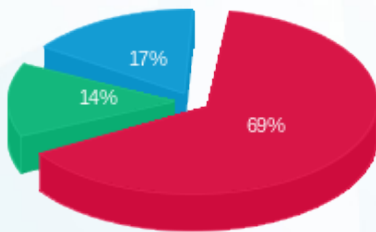
סה"כ לדייר:

פסגה	גבע	שפל	סה"כ	שיא ביקוש
2,573.42	638.48	898.89	4,110.79	14.10
1,226.75 ₪	252.20 ₪	293.94 ₪	1,772.89 ₪	

סה"כ צריכה
 סה"כ לתשלום

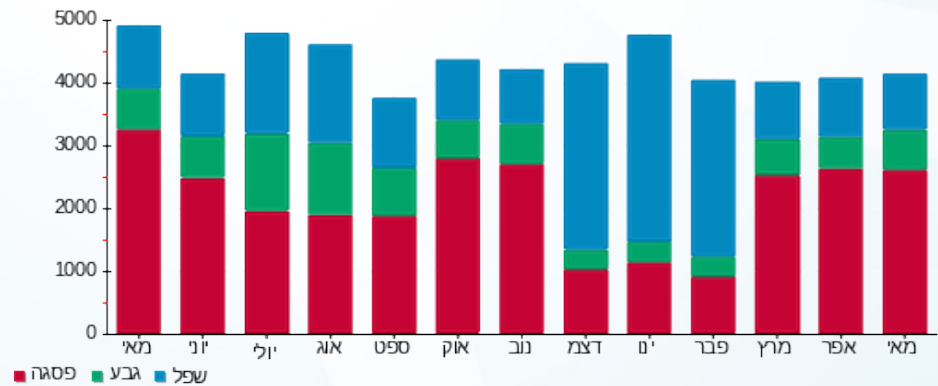
195.61 ₪	תשלום קבוע	
0.00 ₪	תשלום עבור גודל חיבור בKVA (0x0)	
1,968.50 ₪	סה"כ לתשלום	לא כולל מע"מ

התפלגות חיוב בש"ח לפי תע"ז



■ פסגה (1,226.75 ₪)
 ■ גבע (252.20 ₪)
 ■ שפל (293.94 ₪)

הסטוריית צריכה בקוט"ש



03/06/19 תאריך הפקה:
 31/05/19 תאריך קריאה נוכחית:
 01/05/19 תאריך קריאה קודמת:

שם דייר: בניין A - נעורים
 שם אתר: מגדלי אור

לקוח/ה נכבד/ה, אנו מתכבדים להגיש את חישוב צריכת החשמל לתקופה 01/05/19 - 31/05/19:

נעורים - 4 - 00024623 (0x0)

סוג תעריף	סוג צריכה	קריאה קודמת	קריאה נוכחית	סה"כ צריכה בקוט"ש	מחיר לקוט"ש בא"ג	סה"כ לתשלום
פרטי חשבון עבור תאריכים:						
777	פסגה	01/05/19	31/05/19	1,196.05	47.67	570.16 ₪
778	גבע	66,635.69	66,750.36	114.67	39.50	45.29 ₪
779	שפל	69,661.72	69,819.36	157.64	32.70	51.55 ₪

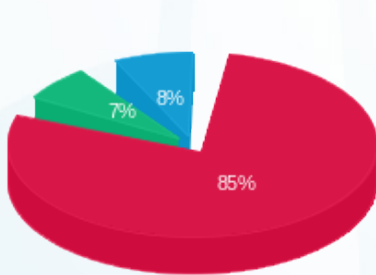
סה"כ לדייר:

פסגה	גבע	שפל	סה"כ	שיא ביקוש
1,196.05	114.67	157.64	1,468.35	7.07
570.16 ₪	45.29 ₪	51.55 ₪	667.00 ₪	

סה"כ צריכה
 סה"כ לתשלום

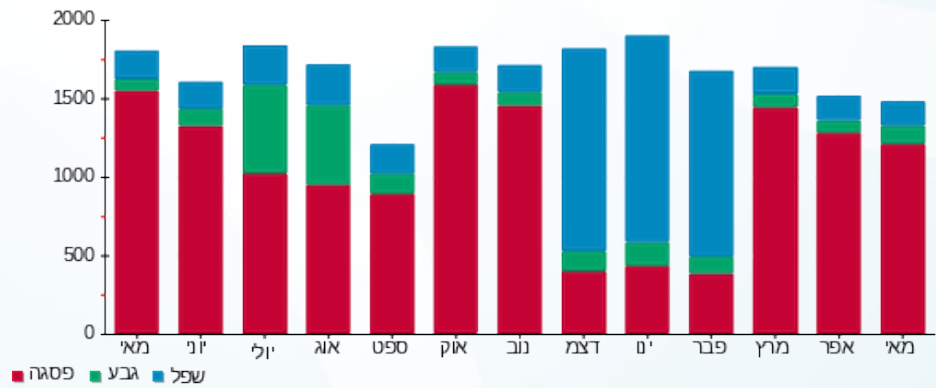
195.61 ₪	תשלום קבוע	
0.00 ₪	תשלום עבור גודל חיבור בKVA (0x0)	
862.61 ₪	סה"כ לתשלום	לא כולל מע"מ

התפלגות חיוב בש"ח לפי תעו"ז



פסגה (570.16 ₪)
 גבע (45.29 ₪)
 שפל (51.55 ₪)

הסטוריית צריכה בקוט"ש





03/06/19

תאריך הפקדה:

שם דייר: בניין A - סלקום

31/05/19

תאריך קריאה נוכחית:

שם אתר: מגדלי אור

01/05/19

תאריך קריאה קודמת:

לקוח/ה נכבד/ה, אנו מתכבדים להגיש את חישוב צריכת החשמל לתקופה 01/05/19 - 31/05/19:

סלקום - 7 - 00025415 (0x0)

סוג תעריף	סוג צריכה	קריאה קודמת	קריאה נוכחית	סה"כ צריכה בקוט"ש	מחיר לקוט"ש בא"ג	סה"כ לתשלום
פרטי חשבון עבור תאריכים:						
777	פסגה	01/05/19	31/05/19	1,407.81	47.67	₪ 671.10
778	גבע	85,965.88	86,666.93	701.05	39.50	₪ 276.92
779	שפל	213,578.05	215,122.05	1,544.00	32.70	₪ 504.89

סה"כ לדייר:

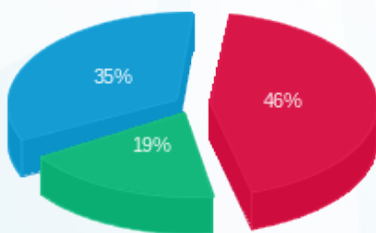
פסגה	גבע	שפל	סה"כ	שיא ביקוש
1,407.81	701.05	1,544.00	3,652.86	5.70
₪ 671.10	₪ 276.92	₪ 504.89	₪ 1,452.91	

סה"כ צריכה

סה"כ לתשלום

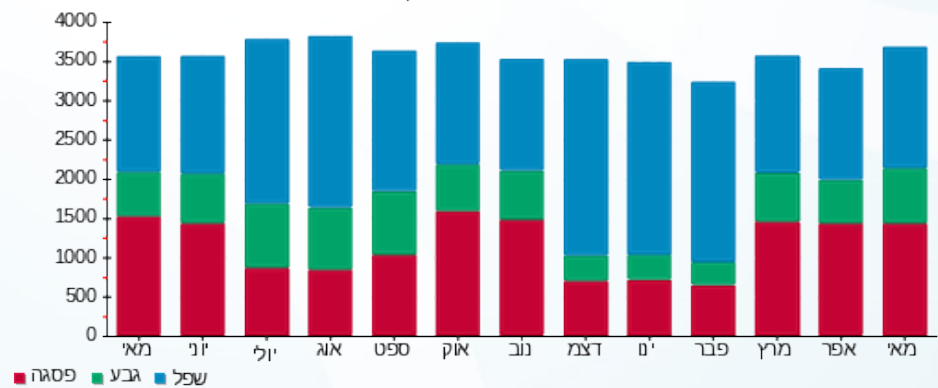
₪ 195.61	תשלום קבוע	
₪ 0.00	תשלום עבור גודל חיבור בKVA (0x0)	
₪ 1,648.52	סה"כ לתשלום	לא כולל מע"מ

התפלגות חיוב בש"ח לפי תע"ז



- פסגה (₪ 671.10) 46%
- גבע (₪ 276.92) 35%
- שפל (₪ 504.89) 19%

הסטוריית צריכה בקוט"ש



- פסגה
- גבע
- שפל





03/06/19

תאריך הפקה:

שם דייר: בניין A - עלמא ספנסר

31/05/19

תאריך קריאה נוכחית:

שם אתר: מגדלי אור

01/05/19

תאריך קריאה קודמת:

לקוח/ה נכבד/ה, אנו מתכבדים להגיש את חישוב צריכת החשמל לתקופה 01/05/19 - 31/05/19:

בניין A - עלמא ספנסר - 3 - 00024613(0x0)

סוג תעריף	סוג צריכה	קריאה קודמת	קריאה נוכחית	סה"כ צריכה בקוט"ש	מחיר לקוט"ש בא"ג	סה"כ לתשלום
			31/05/19	01/05/19	פרטי חשבון עבור תאריכים:	
777	פסגה	15.68	15.63	-0.04	47.67	₪ -0.02
778	גבע	3.49	3.47	-0.02	39.50	₪ -0.01
779	שפל	15.79	15.76	-0.02	32.70	₪ -0.01

בניין A - עלמא ספנסר - 5 - 00024613(0x0)

סוג תעריף	סוג צריכה	קריאה קודמת	קריאה נוכחית	סה"כ צריכה בקוט"ש	מחיר לקוט"ש בא"ג	סה"כ לתשלום
			31/05/19	01/05/19	פרטי חשבון עבור תאריכים:	
777	פסגה	1,135,208.26	1,136,540.56	1,332.30	47.67	₪ 635.11
778	גבע	932,725.61	933,336.15	610.54	39.50	₪ 241.16
779	שפל	1,387,078.47	1,388,208.48	1,130.008	32.70	₪ 369.51

סה"כ לדייר:

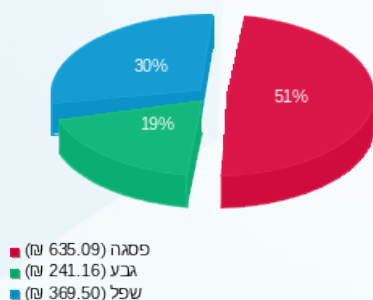
פסגה	גבע	שפל	סה"כ	שיא ביקוש
1,332.26	610.52	1,129.98	3,072.77	7.50
₪ 635.09	₪ 241.16	₪ 369.50	₪ 1,245.75	

סה"כ צריכה

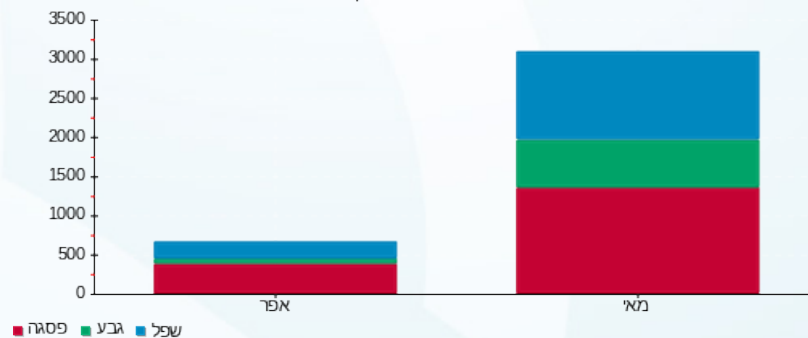
סה"כ לתשלום

195.61	תשלום קבוע	
0.00	תשלום עבור גודל חיבור בKVA (0x0)	
1,441.36	סה"כ לתשלום	לא כולל מע"מ

התפלגות חיוב בש"ח לפי תע"ז



הסטוריית צריכה בקוט"ש





03/06/19

תאריך הפקה:

שם דייר: בניין A - פקט לייט

31/05/19

תאריך קריאה נוכחית:

שם אתר: מגדלי אור

01/05/19

תאריך קריאה קודמת:

לקוח/ה נכבד/ה, אנו מתכבדים להגיש את חישוב צריכת החשמל לתקופה 01/05/19 - 31/05/19:

פקט לייט - 6 - 00024620 (0x0)

סוג תעריף	סוג צריכה	קריאה קודמת	קריאה נוכחית	סה"כ צריכה בקוט"ש	מחיר לקוט"ש בא"ג	סה"כ לתשלום
פרטי חשבון עבור תאריכים:						
777	פסגה	01/05/19	31/05/19	11,413.35	47.67	5,440.74 ₪
778	גבע	513,713.43	517,709.55	3,996.12	39.50	1,578.47 ₪
779	שפל	890,650.73	898,687.41	8,036.68	32.70	2,628.00 ₪

סה"כ לדייר:

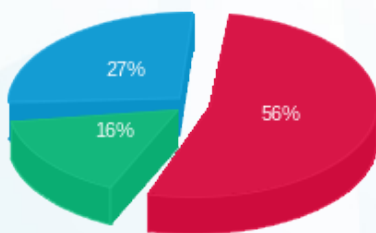
פסגה	גבע	שפל	סה"כ	שיא ביקוש
11,413.35	3,996.12	8,036.68	23,446.16	46.63
5,440.74 ₪	1,578.47 ₪	2,628.00 ₪	9,647.21 ₪	

סה"כ צריכה

סה"כ לתשלום

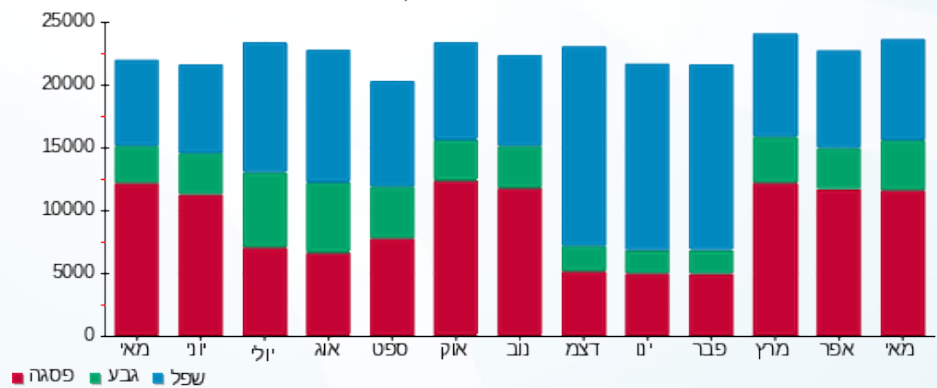
195.61 ₪	תשלום קבוע	
0.00 ₪	תשלום עבור גודל חיבור בKVA (0x0)	
9,842.82 ₪	סה"כ לתשלום	לא כולל מע"מ

התפלגות חיוב בש"ח לפי תעו"ז



- פסגה (5,440.74 ₪) 56%
- גבע (1,578.47 ₪) 27%
- שפל (2,628.00 ₪) 16%

הסטוריית צריכה בקוט"ש





03/06/19

תאריך הפקה:

שם דייר: בניין A - פקט לייט מחסן

31/05/19

תאריך קריאה נוכחית:

שם אתר: מגדלי אור

01/05/19

תאריך קריאה קודמת:

לקוח/ה נכבד/ה, אנו מתכבדים להגיש את חישוב צריכת החשמל לתקופה 01/05/19 - 31/05/19:

מחסן פקטלייט - 1 - 00024613 (0x0)

סה"כ לתשלום	מחיר לקוט"ש בא"ג	סה"כ צריכה בקוט"ש	קריאה נוכחית	קריאה קודמת	סוג צריכה	סוג תעריף
			31/05/19	01/05/19	פרטי חשבון עבור תאריכים:	
78.98 ₪	47.67	165.69	92,750.99	92,585.30	פסגה	777
30.09 ₪	39.50	76.18	79,444.03	79,367.85	גבע	778
55.58 ₪	32.70	169.96	149,799.28	149,629.32	שפל	779

סה"כ לדייר:

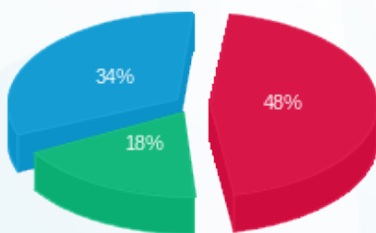
שיא ביקוש	סה"כ	שפל	גבע	פסגה
1.52	411.82	169.96	76.18	165.69
	164.65 ₪	55.58 ₪	30.09 ₪	78.98 ₪

סה"כ צריכה

סה"כ לתשלום

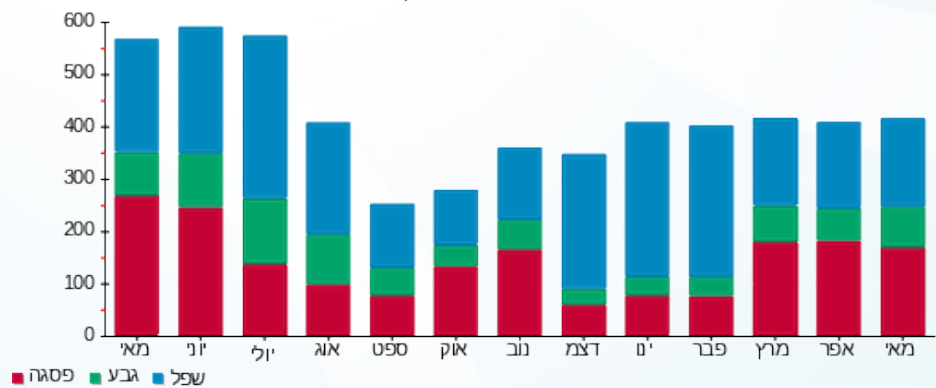
195.61 ₪	תשלום קבוע	
0.00 ₪	תשלום עבור גודל חיבור בKVA (0x0)	
360.26 ₪	סה"כ לתשלום	לא כולל מע"מ

התפלגות חיוב בש"ח לפי תעו"ז



■ פסגה (78.98 ₪)
■ גבע (30.09 ₪)
■ שפל (55.58 ₪)

הסטוריית צריכה בקוט"ש



■ פסגה ■ גבע ■ שפל





03/06/19 תאריך הפקה:
 31/05/19 תאריך קריאה נוכחית:
 01/05/19 תאריך קריאה קודמת:

שם דייר: בניין A - קמיליו 2 קומה 6
 שם אתר: מגדלי אור

לקוח/ה נכבד/ה, אנו מתכבדים להגיש את חישוב צריכת החשמל לתקופה 01/05/19 - 31/05/19:

קמיליו 2 קומה 6 - 6 - 00024614 (0x0)

סוג תעריף	סוג צריכה	קריאה קודמת	קריאה נוכחית	סה"כ צריכה בקוט"ש	מחיר לקוט"ש בא"ג	סה"כ לתשלום
פרטי חשבון עבור תאריכים:						
777	פסגה	01/05/19	31/05/19	3,281.65	47.67	1,564.36 ₪
778	גבע	37,331.53	38,072.16	740.63	39.50	292.55 ₪
779	שפל	93,836.01	94,869.35	1,033.34	32.70	337.90 ₪

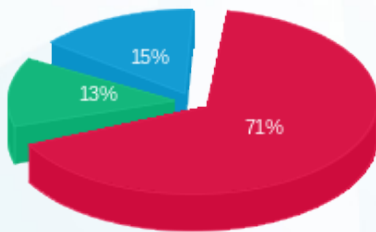
סה"כ לדיר:

פסגה	גבע	שפל	סה"כ	שיא ביקוש
3,281.65	740.63	1,033.34	5,055.61	20.99
1,564.36 ₪	292.55 ₪	337.90 ₪	2,194.81 ₪	

סה"כ צריכה
 סה"כ לתשלום

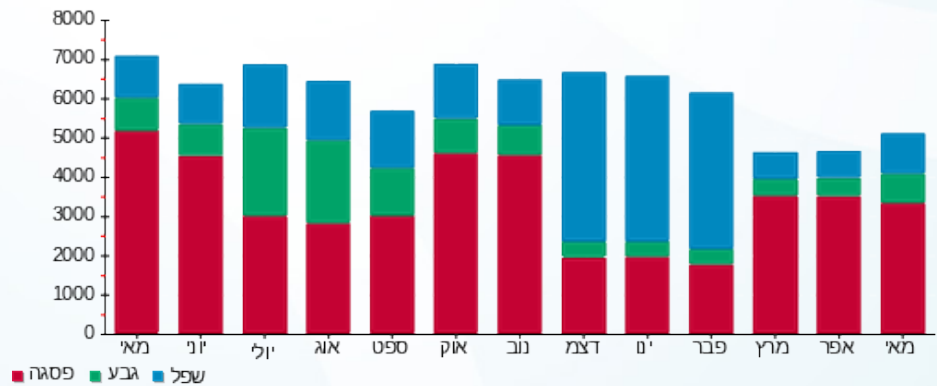
195.61 ₪	תשלום קבוע	
0.00 ₪	תשלום עבור גודל חיבור בKVA (0x0)	
2,390.42 ₪	סה"כ לתשלום	לא כולל מע"מ

התפלגות חיוב בש"ח לפי תע"ז



■ פסגה (1,564.36 ₪)
 ■ גבע (292.55 ₪)
 ■ שפל (337.90 ₪)

הסטוריית צריכה בקוט"ש



03/06/19 תאריך הפקה:
 31/05/19 תאריך קריאה נוכחית:
 01/05/19 תאריך קריאה קודמת:

שם דייר: בניין A - רד ביומד
 שם אתר: מגדלי אור

לקוח/ה נכבד/ה, אנו מתכבדים להגיש את חישוב צריכת החשמל לתקופה 01/05/19 - 31/05/19:

רד ביומד - 5 - 00024623 (0x0)

סוג תעריף	סוג צריכה	קריאה קודמת	קריאה נוכחית	סה"כ צריכה בקוט"ש	מחיר לקוט"ש בא"ג	סה"כ לתשלום
פרטי חשבון עבור תאריכים:						
777	פסגה	01/05/19	31/05/19	4,434.63	47.67	2,113.99 ₪
778	גבע	355,504.72	356,801.77	1,297.05	39.50	512.33 ₪
779	שפל	577,949.40	580,368.39	2,418.99	32.70	791.01 ₪

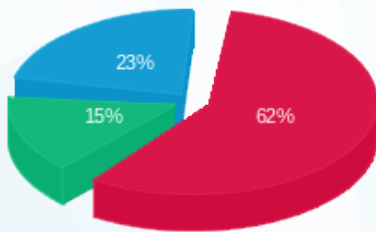
סה"כ לדייר:

פסגה	גבע	שפל	סה"כ	שיא ביקוש
4,434.63	1,297.05	2,418.99	8,150.68	22.26
2,113.99 ₪	512.33 ₪	791.01 ₪	3,417.33 ₪	

סה"כ צריכה
 סה"כ לתשלום

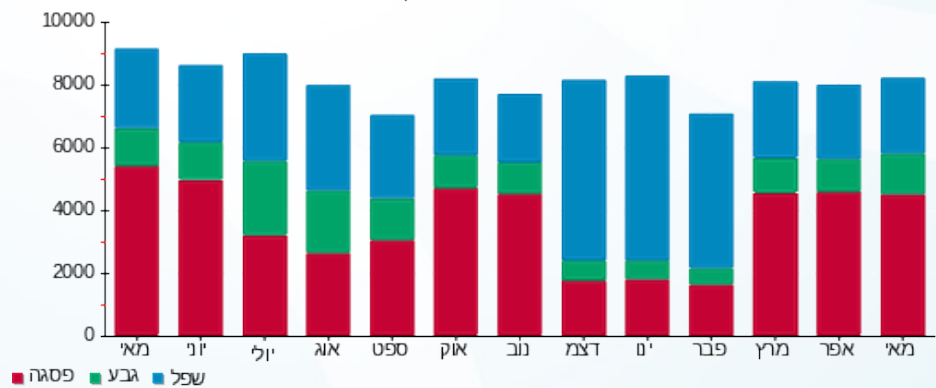
195.61 ₪	תשלום קבוע	
0.00 ₪	תשלום עבור גודל חיבור בKVA (0x0)	
3,612.94 ₪	סה"כ לתשלום	לא כולל מע"מ

התפלגות חיוב בש"ח לפי תעו"ז



פסגה (2,113.99 ₪) 23%
 גבע (512.33 ₪) 15%
 שפל (791.01 ₪) 62%

הסטוריית צריכה בקוט"ש



03/06/19 תאריך הפקה:
 31/05/19 תאריך קריאה נוכחית:
 01/05/19 תאריך קריאה קודמת:

שם דייר: בנין A - רדווין 1 קומה 6
 שם אתר: מגדלי אור

לקוח/ה נכבד/ה, אנו מתכבדים להגיש את חישוב צריכת החשמל לתקופה 01/05/19 - 31/05/19:

בנין A רדווין 1 קומה 6 - 7 - 00024614 (0x0)

סוג תעריף	סוג צריכה	קריאה קודמת	קריאה נוכחית	סה"כ צריכה בקוט"ש	מחיר לקוט"ש בא"ג	סה"כ לתשלום
פרטי חשבון עבור תאריכים:						
777	פסגה	01/05/19	31/05/19	2,363.79	47.67	1,126.82 ₪
778	גבע	13,658.21	13,992.73	334.52	39.50	132.14 ₪
779	שפל	35,752.25	36,309.52	557.27	32.70	182.23 ₪

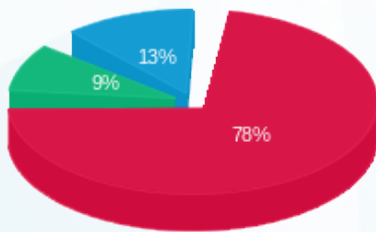
סה"כ לדייר:

פסגה	גבע	שפל	סה"כ	שיא ביקוש
2,363.79	334.52	557.27	3,255.58	12.12
1,126.82 ₪	132.14 ₪	182.23 ₪	1,441.18 ₪	

סה"כ צריכה
 סה"כ לתשלום

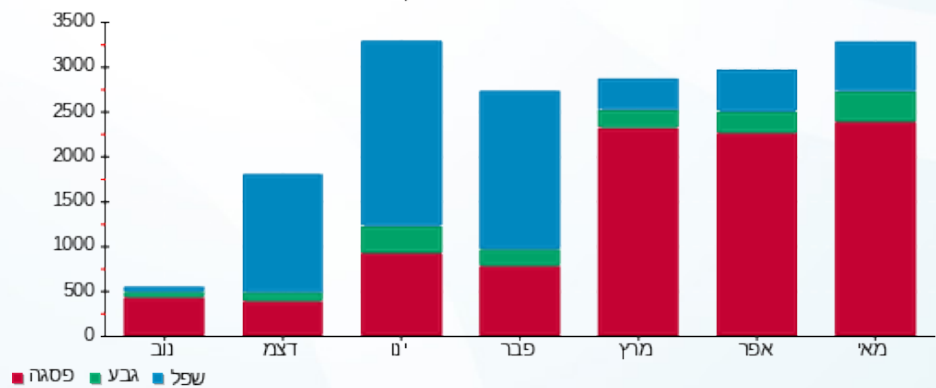
195.61 ₪	תשלום קבוע	
0.00 ₪	תשלום עבור גודל חיבור בKVA (0x0)	
1,636.79 ₪	סה"כ לתשלום	לא כולל מע"מ

התפלגות חיוב בש"ח לפי תע"ז



■ פסגה (1,126.82 ₪)
 ■ גבע (132.14 ₪)
 ■ שפל (182.23 ₪)

הסטוריית צריכה בקוט"ש





03/06/19

תאריך הפקה:

שם דייר: בניין A - רדיון 2 קומה 7

31/05/19

תאריך קריאה נוכחית:

שם אתר: מגדלי אור

01/05/19

תאריך קריאה קודמת:

לקוח/ה נכבד/ה, אנו מתכבדים להגיש את חישוב צריכת החשמל לתקופה 01/05/19 - 31/05/19:

רדיון 2 קומה 7 - 3 - 00024614(0x0)

סוג תעריף	סוג צריכה	קריאה קודמת	קריאה נוכחית	סה"כ צריכה בקוט"ש	מחיר לקוט"ש בא"ג	סה"כ לתשלום
		01/05/19	31/05/19			
777	פסגה	50,129.88	52,132.87	2,002.99	47.67	954.83 ₪
778	גבע	15,491.76	16,278.84	787.09	39.50	310.90 ₪
779	שפל	48,247.49	49,942.11	1,694.63	32.70	554.14 ₪

סה"כ לדייר:

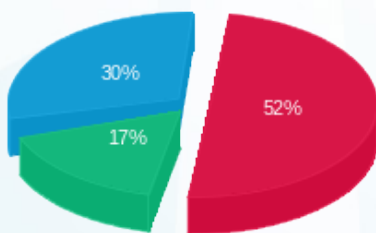
פסגה	גבע	שפל	סה"כ	שיא ביקוש
2,002.99	787.09	1,694.63	4,484.71	9.67
954.83 ₪	310.90 ₪	554.14 ₪	1,819.87 ₪	

סה"כ צריכה

סה"כ לתשלום

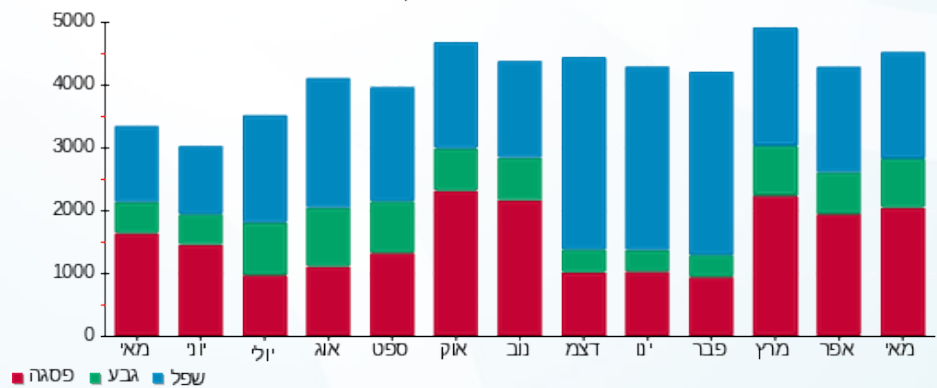
195.61 ₪	תשלום קבוע	
0.00 ₪	תשלום עבור גודל חיבור בKVA (0x0)	
2,015.48 ₪	סה"כ לתשלום	לא כולל מע"מ

התפלגות חיוב בש"ח לפי תעו"ז



- פסגה (954.83 ₪) 52%
- גבע (310.90 ₪) 17%
- שפל (554.14 ₪) 30%

הסטוריית צריכה בקוט"ש



03/06/19 תאריך הפקה:
 31/05/19 תאריך קריאה נוכחית:
 01/05/19 תאריך קריאה קודמת:

שם דייר: בנין A - רדיון קומה 1
 שם אתר: מגדלי אור

לקוח/ה נכבד/ה, אנו מתכבדים להגיש את חישוב צריכת החשמל לתקופה 01/05/19 - 31/05/19:

רדיון קומה 1 - 1 - 00024620 (0x0)

סוג תעריף	סוג צריכה	קריאה קודמת	קריאה נוכחית	סה"כ צריכה בקוט"ש	מחיר לקוט"ש בא"ג	סה"כ לתשלום
		01/05/19	31/05/19			
777	פסגה	1,509,080.20	1,523,000.86	13,920.66	47.67	6,635.98 ₪
778	גבע	808,519.29	812,849.76	4,330.47	39.50	1,710.53 ₪
779	שפל	1,432,624.01	1,440,979.54	8,355.53	32.70	2,732.26 ₪

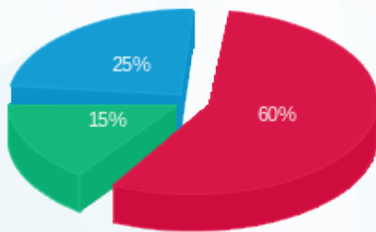
סה"כ לדייר:

פסגה	גבע	שפל	סה"כ	שיא ביקוש
13,920.66	4,330.47	8,355.53	26,606.66	57.63
₪ 6,635.98	₪ 1,710.53	₪ 2,732.26	₪ 11,078.77	

סה"כ צריכה
 סה"כ לתשלום

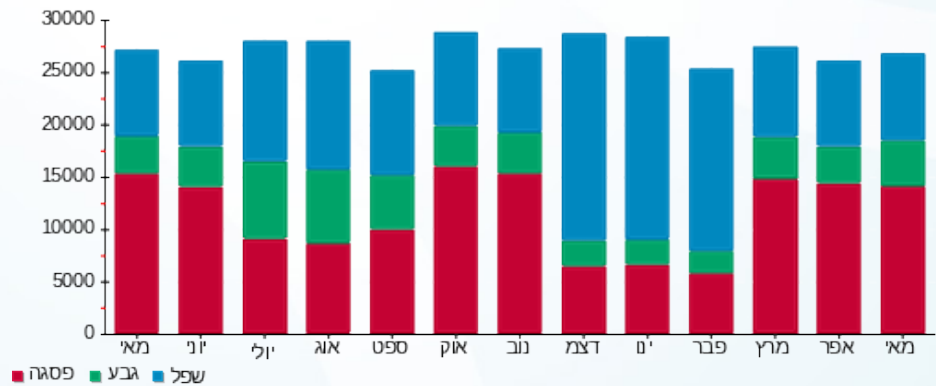
195.61 ₪	תשלום קבוע	
0.00 ₪	תשלום עבור גודל חיבור בKVA (0x0)	
11,274.38 ₪	סה"כ לתשלום	לא כולל מע"מ

התפלגות חיוב בש"ח לפי תעו"ז



■ פסגה (₪ 6,635.98) 15%
 ■ גבע (₪ 1,710.53) 25%
 ■ שפל (₪ 2,732.26) 60%

הסטוריית צריכה בקוט"ש





03/06/19 תאריך הפקה:
 31/05/19 תאריך קריאה נוכחית:
 01/05/19 תאריך קריאה קודמת:

שם דייר: בניין A - רדיון קומה 7
 שם אתר: מגדלי אור

לקוח/ה נכבד/ה, אנו מתכבדים להגיש את חישוב צריכת החשמל לתקופה 01/05/19 - 31/05/19:

רדיון קומה 7 - 2 - 00024614 (0x0)

סה"כ לתשלום	מחיר לקוט"ש בא"ג	סה"כ צריכה בקוט"ש	קריאה נוכחית	קריאה קודמת	סוג צריכה	סוג תעריף
			31/05/19	01/05/19		פרטי חשבון עבור תאריכים:
₪ 2,114.95	47.67	4,436.65	140,562.27	136,125.62	פסגה	777
₪ 435.70	39.50	1,103.04	38,552.13	37,449.09	גבע	778
₪ 725.59	32.70	2,218.92	120,529.17	118,310.24	שפל	779

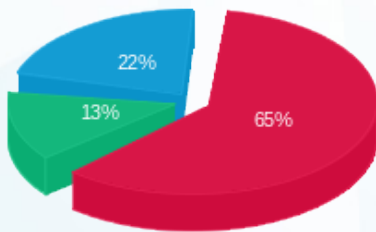
סה"כ לדייר:

שיא ביקוש	סה"כ	שפל	גבע	פסגה
24.91	7,758.61	2,218.92	1,103.04	4,436.65
	₪ 3,276.24	₪ 725.59	₪ 435.70	₪ 2,114.95

סה"כ צריכה
 סה"כ לתשלום

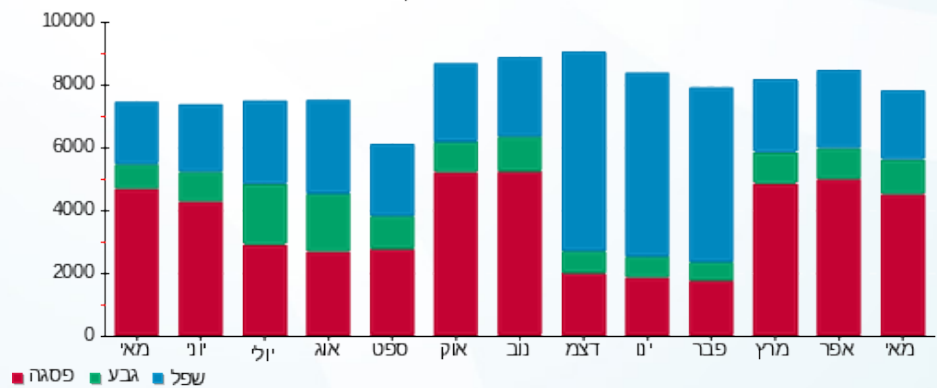
₪ 195.61	תשלום קבוע	
₪ 0.00	תשלום עבור גודל חיבור בKVA (0x0)	
₪ 3,471.85	סה"כ לתשלום	לא כולל מע"מ

התפלגות חיוב בש"ח לפי תעו"ז



פסגה (₪ 2,114.95) 22%
 גבע (₪ 435.70) 13%
 שפל (₪ 725.59) 65%

הסטוריית צריכה בקוט"ש





03/06/19 תאריך הפקה:
 31/05/19 תאריך קריאה נוכחית:
 01/05/19 תאריך קריאה קודמת:

שם דייר: בניין A - רדיון קומה 8
 שם אתר: מגדלי אור

לקוח/ה נכבד/ה, אנו מתכבדים להגיש את חישוב צריכת החשמל לתקופה 01/05/19 - 31/05/19:

רדיון קומה 8 - 4 - 00024614 (0x0)

סוג תעריף	סוג צריכה	קריאה קודמת	קריאה נוכחית	סה"כ צריכה בקוט"ש	מחיר לקוט"ש בא"ג	סה"כ לתשלום
פרטי חשבון עבור תאריכים:						
		01/05/19	31/05/19			
777	פסגה	286,384.40	293,875.56	7,491.16	47.67	3,571.04 ₪
778	גבע	86,208.80	88,073.54	1,864.73	39.50	736.57 ₪
779	שפל	253,555.35	257,206.56	3,651.21	32.70	1,193.95 ₪

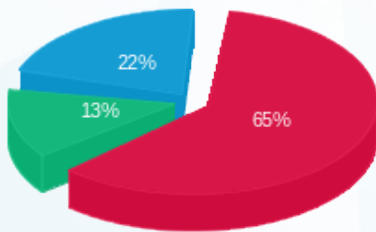
סה"כ לדייר:

פסגה	גבע	שפל	סה"כ	שיא ביקוש
7,491.16	1,864.73	3,651.21	13,007.10	34.91
3,571.04 ₪	736.57 ₪	1,193.95 ₪	5,501.55 ₪	

סה"כ צריכה
 סה"כ לתשלום

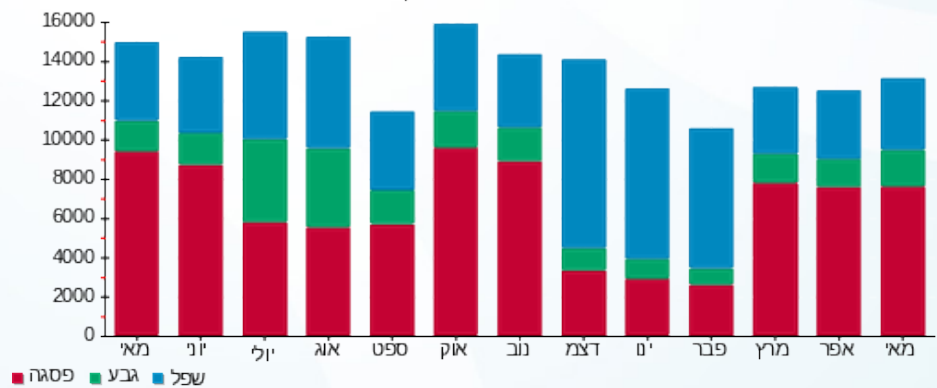
195.61 ₪	תשלום קבוע	
0.00 ₪	תשלום עבור גודל חיבור בKVA (0x0)	
5,697.16 ₪	סה"כ לתשלום	לא כולל מע"מ

התפלגות חיוב בש"ח לפי תע"ז



פסגה (3,571.04 ₪) 22%
 גבע (736.57 ₪) 13%
 שפל (1,193.95 ₪) 65%

הסטוריית צריכה בקוט"ש



03/06/19 תאריך הפקדה:
 31/05/19 תאריך קריאה נוכחית:
 01/05/19 תאריך קריאה קודמת:

שם דייר: בנין A - רדיון קומה 9
 שם אתר: מגדלי אור

לקוח/ה נכבד/ה, אנו מתכבדים להגיש את חישוב צריכת החשמל לתקופה 01/05/19 - 31/05/19:

ראשי קומה 10 - 1 - 00024589 (0x0)

סוג תעריף	סוג צריכה	קריאה קודמת	קריאה נוכחית	סה"כ צריכה בקוט"ש	מחיר לקוט"ש בא"ג	סה"כ לתשלום
פרטי חשבון עבור תאריכים:						
		01/05/19	31/05/19			
777	פסגה	392,227.76	395,419.93	3,192.16	47.67	1,521.70 ₪
778	גבע	152,879.72	153,226.22	346.50	39.50	136.87 ₪
779	שפל	285,664.80	286,193.18	528.39	32.70	172.78 ₪

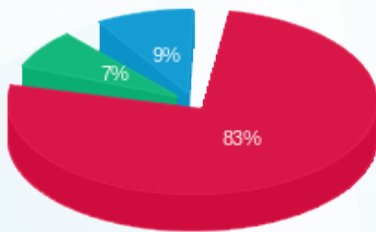
סה"כ לדייר:

פסגה	גבע	שפל	סה"כ	שיא ביקוש
3,192.16	346.50	528.39	4,067.05	16.80
1,521.70 ₪	136.87 ₪	172.78 ₪	1,831.35 ₪	

סה"כ צריכה
 סה"כ לתשלום

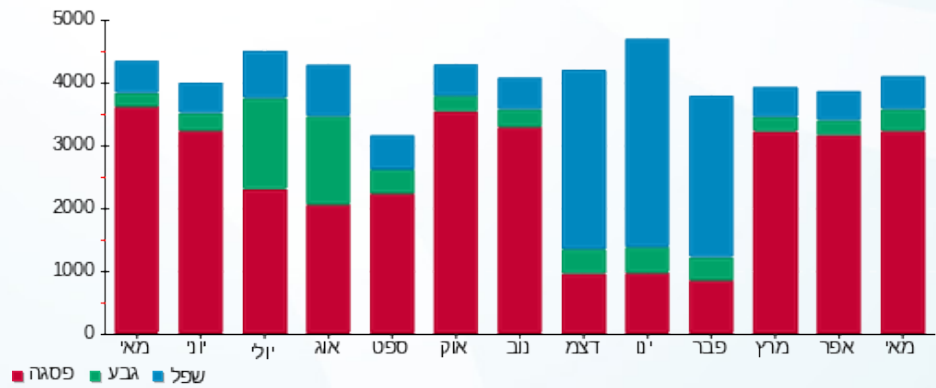
195.61 ₪	תשלום קבוע	
0.00 ₪	תשלום עבור גודל חיבור בKVA (0x0)	
2,026.96 ₪	סה"כ לתשלום	לא כולל מע"מ

התפלגות חיוב בש"ח לפי תעו"ז



■ פסגה (1,521.70 ₪)
 ■ גבע (136.87 ₪)
 ■ שפל (172.78 ₪)

הסטוריית צריכה בקוט"ש





03/06/19 תאריך הפקה:
 31/05/19 תאריך קריאה נוכחית:
 01/05/19 תאריך קריאה קודמת:

שם דייר: בניין B - אינטרנט בית חוות שרתים 1
 שם אתר: מגדלי אור

לקוח/ה נכבד/ה, אנו מתכבדים להגיש את חישוב צריכת החשמל לתקופה 01/05/19 - 31/05/19:

אינטרנט בית חוות השרתים 1 - 13127972 (0x0)

סוג תעריף	סוג צריכה	קריאה קודמת	קריאה נוכחית	סה"כ צריכה בקוט"ש	מחיר לקוט"ש בא"ג	סה"כ לתשלום
		01/05/19	31/05/19	פרטי חשבון עבור תאריכים:		
777	פסגה	1,494,039.40	1,540,324.40	46,285.00	47.67	22,064.06 ₪
778	גבע	815,154.60	839,308.80	24,154.20	39.50	9,540.91 ₪
779	שפל	2,471,774.70	2,523,644.30	51,869.60	32.70	16,961.36 ₪

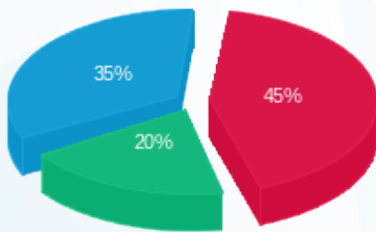
סה"כ לדייר:

פסגה	גבע	שפל	סה"כ	שיא ביקוש
46,285.00	24,154.20	51,869.60	122,308.80	
22,064.06 ₪	9,540.91 ₪	16,961.36 ₪	48,566.33 ₪	

סה"כ צריכה
 סה"כ לתשלום

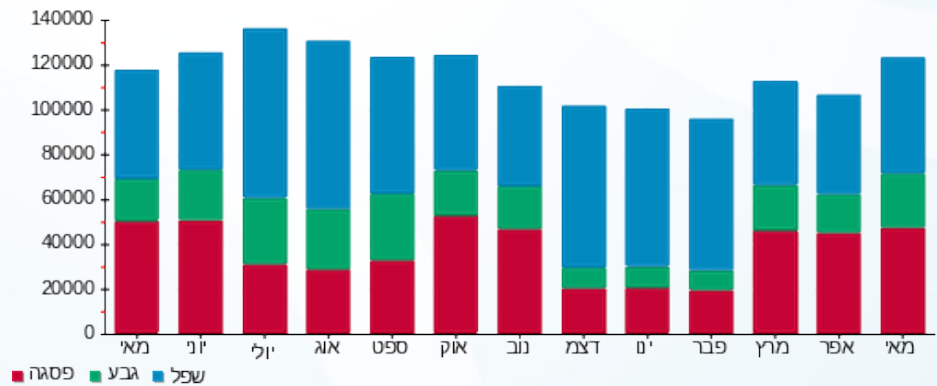
195.61 ₪	תשלום קבוע	
0.00 ₪	תשלום עבור גודל חיבור בKVA (0x0)	
48,761.94 ₪	סה"כ לתשלום	לא כולל מע"מ

התפלגות חיוב בש"ח לפי תע"ז



פסגה (22,064.06 ₪) 45%
 גבע (9,540.91 ₪) 35%
 שפל (16,961.36 ₪) 20%

הסטוריית צריכה בקוט"ש



03/06/19 תאריך הפקה:
 31/05/19 תאריך קריאה נוכחית:
 01/05/19 תאריך קריאה קודמת:

שם דייר: בניין B - אינטרנט בית חוות שרתים 2
 שם אתר: מגדלי אור

לקוח/ה נכבד/ה, אנו מתכבדים להגיש את חישוב צריכת החשמל לתקופה 01/05/19 - 31/05/19:

אינטרנט בית חוות שרתים 2 - 1 - 13127971(0x0)

סוג תעריף	סוג צריכה	קריאה קודמת	קריאה נוכחית	סה"כ צריכה בקוט"ש	מחיר לקוט"ש בא"ג	סה"כ לתשלום
פרטי חשבון עבור תאריכים:						
777	פסגה	01/05/19	31/05/19	20,005.30	47.67	9,536.53 ₪
778	גבע	374,282.23	384,512.03	10,229.80	39.50	4,040.77 ₪
779	שפל	1,177,741.64	1,200,622.84	22,881.20	32.70	7,482.15 ₪

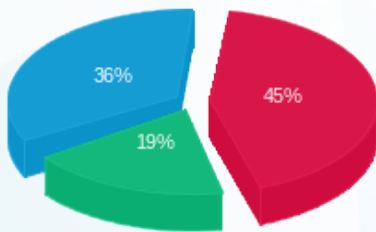
סה"כ לדייר:

פסגה	גבע	שפל	סה"כ	שיא ביקוש
20,005.30	10,229.80	22,881.20	53,116.30	
9,536.53 ₪	4,040.77 ₪	7,482.15 ₪	21,059.45 ₪	

סה"כ צריכה
 סה"כ לתשלום

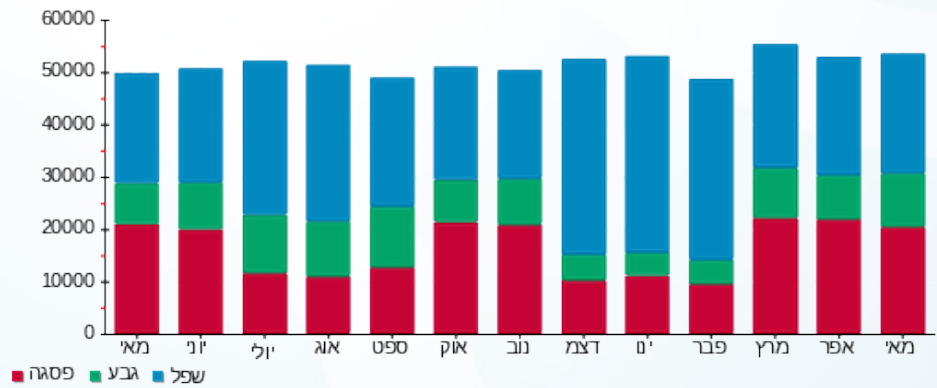
195.61 ₪	תשלום קבוע	
0.00 ₪	תשלום עבור גודל חיבור בKVA (0x0)	
21,255.06 ₪	סה"כ לתשלום	לא כולל מע"מ

התפלגות חיוב בש"ח לפי תעו"ז



■ פסגה (9,536.53 ₪)
 ■ גבע (4,040.77 ₪)
 ■ שפל (7,482.15 ₪)

הסטוריית צריכה בקוט"ש



03/06/19 תאריך הפקה:
 31/05/19 תאריך קריאה נוכחית:
 01/05/19 תאריך קריאה קודמת:

שם דייר: בניין B - אלקליל (לופט)
 שם אתר: מגדלי אור
 תאריך כניסה: 28/05/19

לקוח/ה נכבד/ה, אנו מתכבדים להגיש את חישוב צריכת החשמל לתקופה 28/05/19 - 31/05/19:

בניין B - אלקליל (לופט) - 5 - 00025415 (0x0)

סה"כ לתשלום	מחיר לקוט"ש בא"ג	סה"כ צריכה בקוט"ש	קריאה נוכחית	קריאה קודמת	סוג צריכה	סוג תעריף
			31/05/19	28/05/19	פרטי חשבון עבור תאריכים:	
₪ 28.62	47.67	60.05	81,843.05	81,783.01	פסגה	777
₪ 0.00	39.50	0.00	65,050.99	65,050.99	גבע	778
₪ 0.00	32.70	0.00	40,210.21	40,210.21	שפל	779

סה"כ לדייר:

שיא ביקוש	סה"כ	שפל	גבע	פסגה
4.78	60.05	0.00	0.00	60.05
	₪ 28.62	₪ 0.00	₪ 0.00	₪ 28.62

סה"כ צריכה
 סה"כ לתשלום

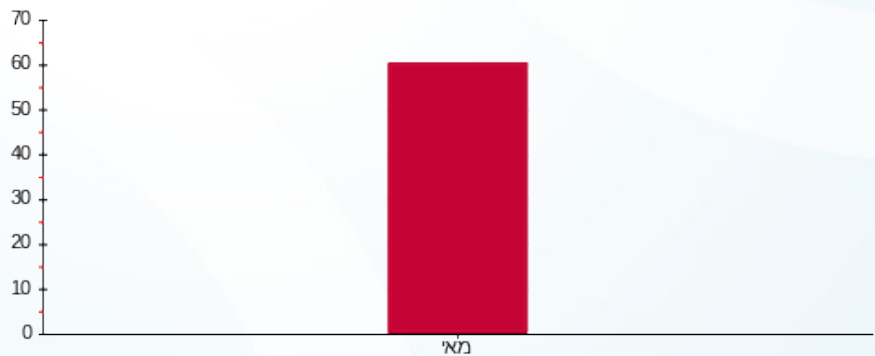
₪ 195.61	תשלום קבוע	
₪ 0.00	תשלום עבור גודל חיבור בKVA (0x0)	
₪ 224.23	סה"כ לתשלום	לא כולל מע"מ

התפלגות חיוב בש"ח לפי תעו"ז



פסגה (₪ 28.62)
 גבע (₪ 0.00)
 שפל (₪ 0.00)

הסטוריית צריכה בקוט"ש



פסגה גבע שפל



03/06/19

תאריך הפקדה:

שם דייר: בניין B - אלקליל קומה 1

31/05/19

תאריך קריאה נוכחית:

שם אתר: מגדלי אור

01/05/19

תאריך קריאה קודמת:

לקוח/ה נכבד/ה, אנו מתכבדים להגיש את חישוב צריכת החשמל לתקופה 01/05/19 - 31/05/19:

אלקליל קומה 1 - 4 - 00012732(0x0)

סוג תעריף	סוג צריכה	קריאה קודמת	קריאה נוכחית	סה"כ צריכה בקוט"ש	מחיר לקוט"ש בא"ג	סה"כ לתשלום
פרטי חשבון עבור תאריכים:						
777	פסגה	01/05/19	31/05/19	1,837.30	47.67	875.84 ₪
778	גבע	26,209.91	26,398.89	188.98	39.50	74.65 ₪
779	שפל	89,093.51	89,454.20	360.69	32.70	117.95 ₪

סה"כ לדייר:

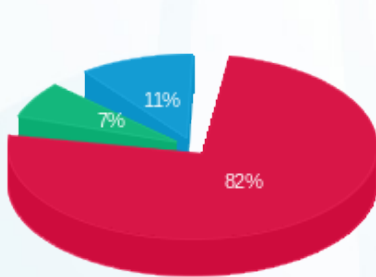
פסגה	גבע	שפל	סה"כ	שיא ביקוש
1,837.30	188.98	360.69	2,386.97	11.37
875.84 ₪	74.65 ₪	117.95 ₪	1,068.44 ₪	

סה"כ צריכה

סה"כ לתשלום

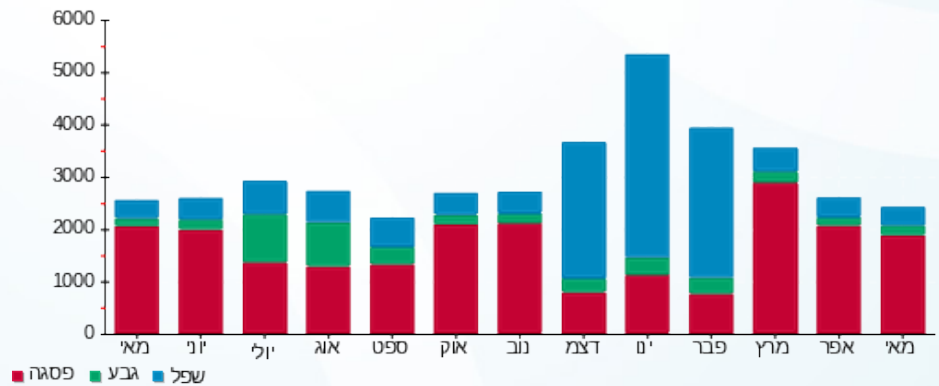
195.61 ₪	תשלום קבוע	
0.00 ₪	תשלום עבור גודל חיבור בKVA (0x0)	
1,264.05 ₪	סה"כ לתשלום	לא כולל מע"מ

התפלגות חיוב בש"ח לפי תע"ז



- פסגה (875.84 ₪) - 82%
- גבע (74.65 ₪) - 7%
- שפל (117.95 ₪) - 11%

הסטוריית צריכה בקוט"ש





03/06/19 תאריך הפקה:
 31/05/19 תאריך קריאה נוכחית:
 01/05/19 תאריך קריאה קודמת:

שם דייר: בניין B - אלקליל קומה 8
שם אתר: מגדלי אור

לקוח/ה נכבד/ה, אנו מתכבדים להגיש את חישוב צריכת החשמל לתקופה 01/05/19 - 31/05/19:

לוח מא אלקליל - 2 - (0x0)00025042

סוג תעריף	סוג צריכה	קריאה קודמת	קריאה נוכחית	סה"כ צריכה בקוט"ש	מחיר לקוט"ש בא"ג	סה"כ לתשלום
			31/05/19	01/05/19	פרטי חשבון עבור תאריכים:	
777	פסגה	1,999,999.98	1,999,999.99	0.002	47.67	0.00 ₪
778	גבע	2,000,000.00	2,000,000.00	0.00	39.50	0.00 ₪
779	שפל	0.002	0.002	0.00	32.70	0.00 ₪

אלקליל מ"א - 3 - (0x0)00025042

סוג תעריף	סוג צריכה	קריאה קודמת	קריאה נוכחית	סה"כ צריכה בקוט"ש	מחיר לקוט"ש בא"ג	סה"כ לתשלום
			31/05/19	01/05/19	פרטי חשבון עבור תאריכים:	
777	פסגה	10,158.22	10,541.23	383.01	47.67	182.58 ₪
778	גבע	1,528.25	1,561.57	33.32	39.50	13.16 ₪
779	שפל	4,935.30	4,936.46	1.16	32.70	0.38 ₪

אלקליל - 5 - (0x0)00025058

סוג תעריף	סוג צריכה	קריאה קודמת	קריאה נוכחית	סה"כ צריכה בקוט"ש	מחיר לקוט"ש בא"ג	סה"כ לתשלום
			31/05/19	01/05/19	פרטי חשבון עבור תאריכים:	
777	פסגה	661,677.39	667,326.37	5,648.97	47.67	2,692.86 ₪
778	גבע	432,494.45	433,864.17	1,369.73	39.50	541.04 ₪
779	שפל	470,984.55	473,491.39	2,506.84	32.70	819.74 ₪

לוח חשמל 2 אלקליל - 6 - (0x0)00025058

סוג תעריף	סוג צריכה	קריאה קודמת	קריאה נוכחית	סה"כ צריכה בקוט"ש	מחיר לקוט"ש בא"ג	סה"כ לתשלום
			31/05/19	01/05/19	פרטי חשבון עבור תאריכים:	
777	פסגה	387,085.60	390,566.98	3,481.38	47.67	1,659.57 ₪
778	גבע	112,429.90	113,232.09	802.20	39.50	316.87 ₪
779	שפל	223,642.84	225,246.96	1,604.11	32.70	524.54 ₪

סה"כ לדיר:

פסגה	גבע	שפל	סה"כ	שיא ביקוש
------	-----	-----	------	-----------





סה"כ לדירה:

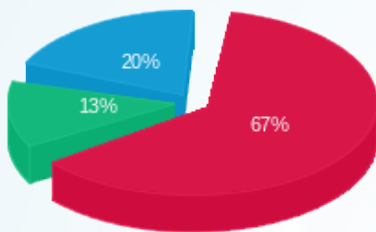
פסגה	גבע	שפל	סה"כ	שיא ביקוש
9,513.36	2,205.25	4,112.10	15,830.71	25.84
₪ 4,535.02	₪ 871.07	₪ 1,344.66	₪ 6,750.75	

סה"כ צריכה

סה"כ לתשלום

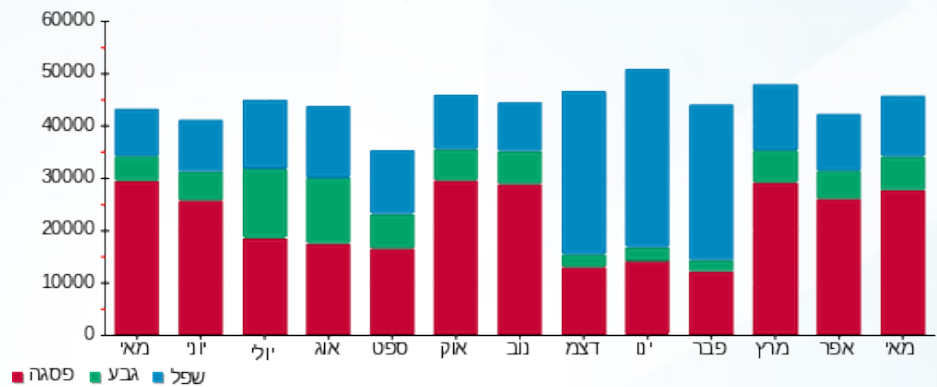
₪ 195.61	תשלום קבוע	
₪ 0.00	תשלום עבור גודל חיבור בKVA (0x0)	
₪ 6,946.36	סה"כ לתשלום	לא כולל מע"מ

התפלגות חיוב בש"ח לפי תע"ז



- פסגה (₪ 4,535.02) 67%
- גבע (₪ 871.07) 13%
- שפל (₪ 1,344.66) 20%

הסטוריית צריכה בקוט"ש





03/06/19

תאריך הפקה:

שם דייר: בניין B - ארמל קומה 3

31/05/19

תאריך קריאה נוכחית:

שם אתר: מגדלי אור

01/05/19

תאריך קריאה קודמת:

לקוח/ה נכבד/ה, אנו מתכבדים להגיש את חישוב צריכת החשמל לתקופה 01/05/19 - 31/05/19:

רדור קומה 3 - 4 - 00024959 (0x0)

סוג תעריף	סוג צריכה	קריאה קודמת	קריאה נוכחית	סה"כ צריכה בקוט"ש	מחיר לקוט"ש בא"ג	סה"כ לתשלום
פרטי חשבון עבור תאריכים:						
777	פסגה	01/05/19	31/05/19	11,340.77	47.67	5,406.15 ₪
778	גבע	104,433.53	107,903.26	3,469.73	39.50	1,370.54 ₪
779	שפל	264,560.10	271,635.77	7,075.67	32.70	2,313.74 ₪

רדור קומה 3 מ"א - 4 - 00025055 (0x0)

סוג תעריף	סוג צריכה	קריאה קודמת	קריאה נוכחית	סה"כ צריכה בקוט"ש	מחיר לקוט"ש בא"ג	סה"כ לתשלום
פרטי חשבון עבור תאריכים:						
777	פסגה	158,834.96	160,045.92	1,210.95	47.67	577.26 ₪
778	גבע	98,807.98	98,948.86	140.88	39.50	55.65 ₪
779	שפל	145,051.87	145,269.19	217.32	32.70	71.06 ₪

סה"כ לדייר:

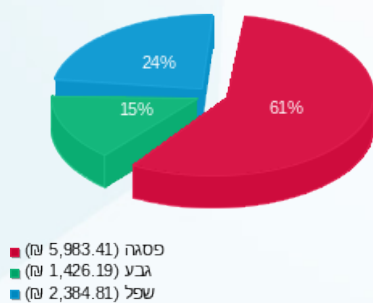
פסגה	גבע	שפל	סה"כ	שיא ביקוש
12,551.72	3,610.61	7,292.99	23,455.32	52.12
₪ 5,983.41	₪ 1,426.19	₪ 2,384.81	₪ 9,794.41	

סה"כ צריכה

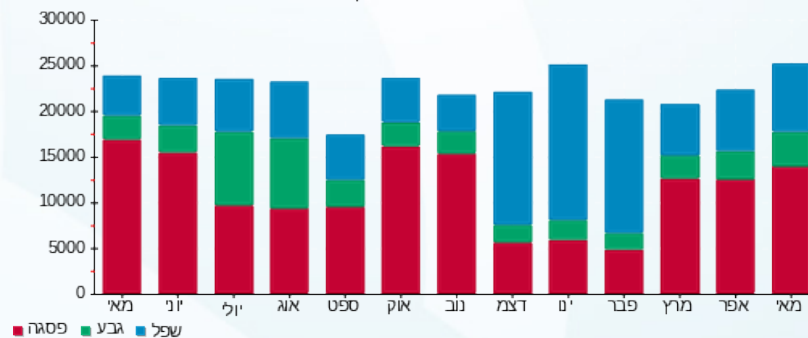
סה"כ לתשלום

195.61 ₪	תשלום קבוע	
0.00 ₪	תשלום עבור גודל חיבור בKVA (0x0)	
9,990.02 ₪	סה"כ לתשלום	לא כולל מע"מ

התפלגות חיוב בש"ח לפי תע"ז



הסטוריית צריכה בקוט"ש





03/06/19

תאריך הפקה:

שם דייר: בניין B - ד"ר אמודי

31/05/19

תאריך קריאה נוכחית:

שם אתר: מגדלי אור

01/05/19

תאריך קריאה קודמת:

לקוח/ה נכבד/ה, אנו מתכבדים להגיש את חישוב צריכת החשמל לתקופה 01/05/19 - 31/05/19:

ד"ר אמודי - 5 - 00024619 (0x0)

סוג תעריף	סוג צריכה	קריאה קודמת	קריאה נוכחית	סה"כ צריכה בקוט"ש	מחיר לקוט"ש בא"ג	סה"כ לתשלום
פרטי חשבון עבור תאריכים:						
777	פסגה	01/05/19	31/05/19	724.96	47.67	345.59 ₪
778	גבע	20,331.27	20,562.43	231.16	39.50	91.31 ₪
779	שפל	39,906.83	40,043.10	136.28	32.70	44.56 ₪

סה"כ לדייר:

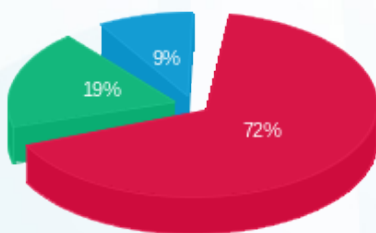
פסגה	גבע	שפל	סה"כ	שיא ביקוש
724.96	231.16	136.28	1,092.40	6.12
₪ 345.59	₪ 91.31	₪ 44.56	₪ 481.46	

סה"כ צריכה

סה"כ לתשלום

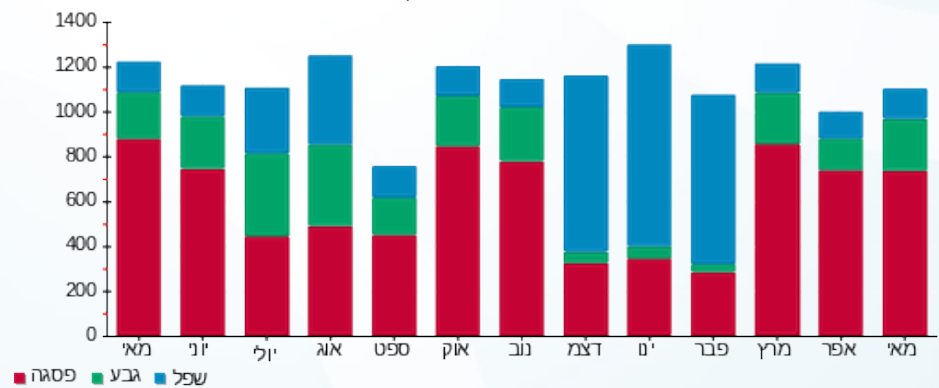
195.61 ₪	תשלום קבוע	
0.00 ₪	תשלום עבור גודל חיבור בKVA (0x0)	
677.07 ₪	סה"כ לתשלום	לא כולל מע"מ

התפלגות חיוב בש"ח לפי תע"ז



- פסגה (₪ 345.59)
- גבע (₪ 91.31)
- שפל (₪ 44.56)

הסטוריית צריכה בקוט"ש





03/06/19

תאריך הפקה:

שם דייר: בניין B - וובס פלנט

31/05/19

תאריך קריאה נוכחית:

שם אתר: מגדלי אור

01/05/19

תאריך קריאה קודמת:

לקוח/ה נכבד/ה, אנו מתכבדים להגיש את חישוב צריכת החשמל לתקופה 01/05/19 - 31/05/19:

וובס פלנט - 2 - (0x0)00012732

סוג תעריף	סוג צריכה	קריאה קודמת	קריאה נוכחית	סה"כ צריכה בקוט"ש	מחיר לקוט"ש בא"ג	סה"כ לתשלום
			31/05/19	01/05/19	פרטי חשבון עבור תאריכים:	
777	פסגה	301,493.89	304,315.98	2,822.09	47.67	1,345.29 ₪
778	גבע	104,796.30	105,237.68	441.38	39.50	174.35 ₪
779	שפל	213,003.63	213,723.25	719.62	32.70	235.32 ₪

וובס פלנט - 5 - (0x0)00025055

סוג תעריף	סוג צריכה	קריאה קודמת	קריאה נוכחית	סה"כ צריכה בקוט"ש	מחיר לקוט"ש בא"ג	סה"כ לתשלום
			31/05/19	01/05/19	פרטי חשבון עבור תאריכים:	
777	פסגה	34,193.52	34,443.28	249.76	47.67	119.06 ₪
778	גבע	11,133.13	11,145.66	12.53	39.50	4.95 ₪
779	שפל	16,153.13	16,155.77	2.64	32.70	0.86 ₪

סה"כ לדייר:

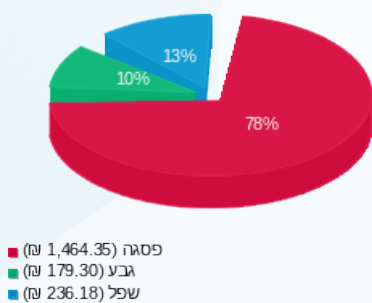
פסגה	גבע	שפל	סה"כ	שיא ביקוש
3,071.85	453.91	722.27	4,248.03	14.40
1,464.35 ₪	179.30 ₪	236.18 ₪	1,879.83 ₪	

סה"כ צריכה

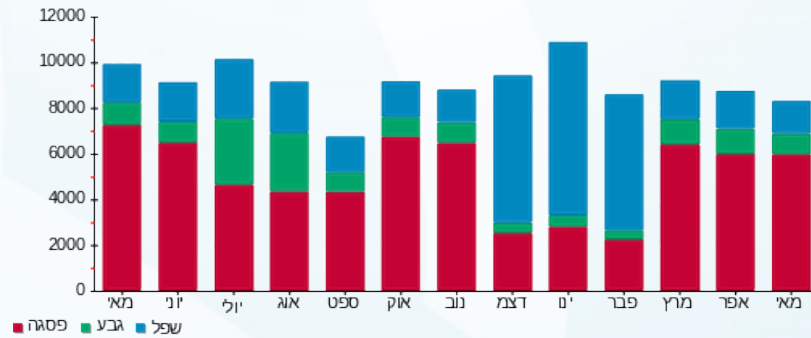
סה"כ לתשלום

195.61 ₪	תשלום קבוע	
0.00 ₪	תשלום עבור גודל חיבור בKVA (0x0)	
2,075.44 ₪	סה"כ לתשלום	לא כולל מע"מ

התפלגות חיוב בש"ח לפי תע"ז



הסטוריית צריכה בקוט"ש





03/06/19

תאריך הפקה:

שם דייר: בניין B - וונדר ג'י קפה

31/05/19

תאריך קריאה נוכחית:

שם אתר: מגדלי אור

01/05/19

תאריך קריאה קודמת:

לקוח/ה נכבד/ה, אנו מתכבדים להגיש את חישוב צריכת החשמל לתקופה 01/05/19 - 31/05/19:

וונדר ג'י קפה - 4 - 00025415 (0x0)

סוג תעריף	סוג צריכה	קריאה קודמת	קריאה נוכחית	סה"כ צריכה בקוט"ש	מחיר לקוט"ש בא"ג	סה"כ לתשלום
		01/05/19	31/05/19	פרטי חשבון עבור תאריכים:		
777	פסגה	240,087.32	242,298.06	2,210.74	47.67	1,053.86 ₪
778	גבע	67,503.83	67,845.98	342.15	39.50	135.15 ₪
779	שפל	162,539.38	163,365.26	825.88	32.70	270.06 ₪

סה"כ לדייר:

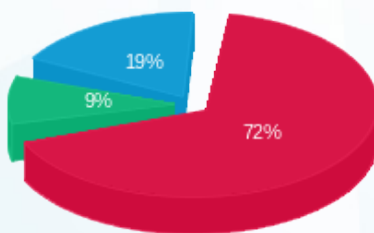
פסגה	גבע	שפל	סה"כ	שיא ביקוש
2,210.74	342.15	825.88	3,378.77	12.75
1,053.86 ₪	135.15 ₪	270.06 ₪	1,459.07 ₪	

סה"כ צריכה

סה"כ לתשלום

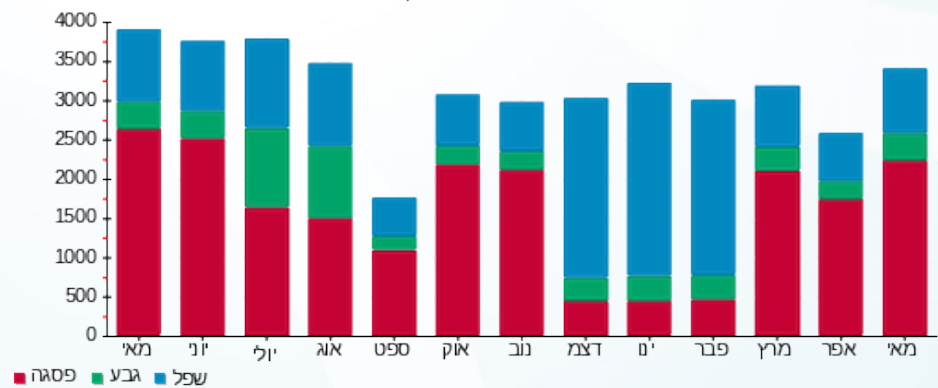
195.61 ₪	תשלום קבוע	
0.00 ₪	תשלום עבור גודל חיבור בKVA (0x0)	
1,654.68 ₪	סה"כ לתשלום	לא כולל מע"מ

התפלגות חיוב בש"ח לפי תעו"ז



■ פסגה (1,053.86 ₪)
■ גבע (135.15 ₪)
■ שפל (270.06 ₪)

הסטוריית צריכה בקוט"ש



03/06/19 תאריך הפקדה:
 31/05/19 תאריך קריאה נוכחית:
 01/05/19 תאריך קריאה קודמת:

שם דייר: בניין B - חלילית
 שם אתר: מגדלי אור

לקוח/ה נכבד/ה, אנו מתכבדים להגיש את חישוב צריכת החשמל לתקופה 01/05/19 - 31/05/19:

די זד מערכות - 5 - 00024405 (0x0)

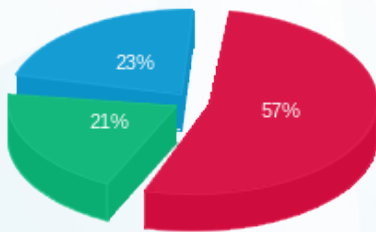
סה"כ לתשלום	מחיר לקוט"ש בא"ג	סה"כ צריכה בקוט"ש	קריאה נוכחית	קריאה קודמת	סוג צריכה	סוג תעריף
			31/05/19	01/05/19		פרטי חשבון עבור תאריכים:
₪ 669.93	47.67	1,405.34	398,586.58	397,181.23	פסגה	777
₪ 244.77	39.50	619.66	139,054.97	138,435.31	גבע	778
₪ 266.40	32.70	814.68	305,991.16	305,176.48	שפל	779

סה"כ לדייר:

שיא ביקוש	סה"כ	שפל	גבע	פסגה	סה"כ צריכה
8.85	2,839.69	814.68	619.66	1,405.34	סה"כ לתשלום
	₪ 1,181.09	₪ 266.40	₪ 244.77	₪ 669.93	

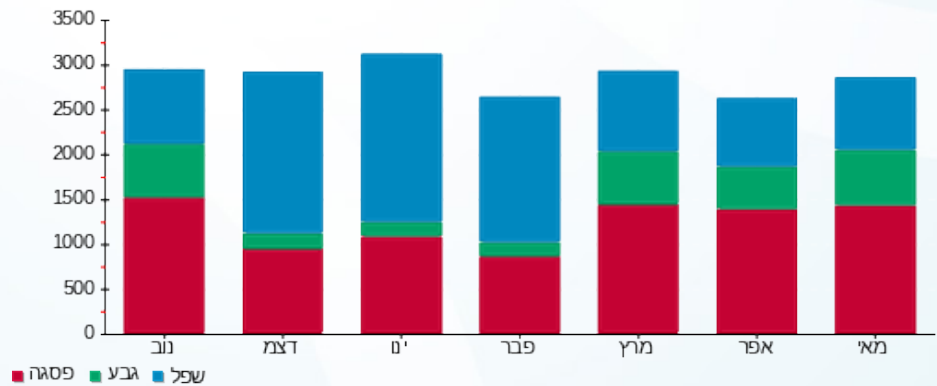
₪ 195.61	תשלום קבוע	
₪ 0.00	תשלום עבור גודל חיבור בKVA (0x0)	
₪ 1,376.70	סה"כ לתשלום	לא כולל מע"מ

התפלגות חיוב בש"ח לפי תעו"ז



■ פסגה (₪ 669.93)
 ■ גבע (₪ 244.77)
 ■ שפל (₪ 266.40)

הסטוריית צריכה בקוט"ש



03/06/19 תאריך הפקה:
 31/05/19 תאריך קריאה נוכחית:
 01/05/19 תאריך קריאה קודמת:

שם דייר: בניין B - לוולנקסט קומה 11
 שם אתר: מגדלי אור

לקוח/ה נכבד/ה, אנו מתכבדים להגיש את חישוב צריכת החשמל לתקופה 01/05/19 - 31/05/19:

לוולנקסט קומה 11 - 5 - 00024960 (0x0)

סוג תעריף	סוג צריכה	קריאה קודמת	קריאה נוכחית	סה"כ צריכה בקוט"ש	מחיר לקוט"ש בא"ג	סה"כ לתשלום
			31/05/19	01/05/19	פרטי חשבון עבור תאריכים:	
777	פסגה	368,560.85	371,854.24	3,293.39	47.67	1,569.96 ₪
778	גבע	150,402.89	151,242.63	839.74	39.50	331.70 ₪
779	שפל	227,273.70	228,493.18	1,219.48	32.70	398.77 ₪

לוולנקסט קומה 11 - 3 - 00024964 (0x0)

סוג תעריף	סוג צריכה	קריאה קודמת	קריאה נוכחית	סה"כ צריכה בקוט"ש	מחיר לקוט"ש בא"ג	סה"כ לתשלום
			31/05/19	01/05/19	פרטי חשבון עבור תאריכים:	
777	פסגה	71,971.40	72,432.58	461.19	47.67	219.85 ₪
778	גבע	33,891.35	33,993.97	102.62	39.50	40.54 ₪
779	שפל	79,299.40	79,483.59	184.19	32.70	60.23 ₪

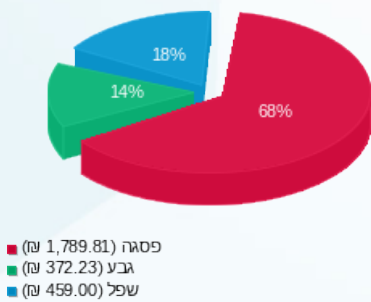
סה"כ לדירה:

פסגה	גבע	שפל	סה"כ	שיא ביקוש
3,754.57	942.36	1,403.68	6,100.61	15.92
1,789.81 ₪	372.23 ₪	459.00 ₪	2,621.04 ₪	

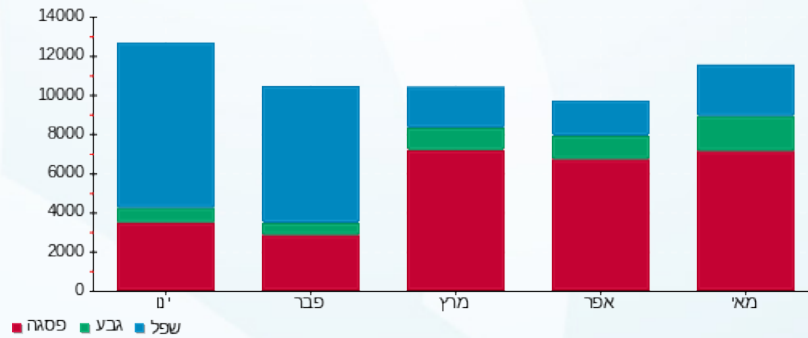
סה"כ צריכה
 סה"כ לתשלום

195.61 ₪	תשלום קבוע	
0.00 ₪	תשלום עבור גודל חיבור בKVA (0x0)	
2,816.65 ₪	סה"כ לתשלום	לא כולל מע"מ

התפלגות חיוב בש"ח לפי תע"ז



הסטוריית צריכה בקוט"ש





03/06/19

תאריך הפקה:

שם דייר: בניין B - לייף טרי מרקטינג

31/05/19

תאריך קריאה נוכחית:

שם אתר: מגדלי אור

01/05/19

תאריך קריאה קודמת:

לקוח/ה נכבד/ה, אנו מתכבדים להגיש את חישוב צריכת החשמל לתקופה 01/05/19 - 31/05/19:

לייף טרי מרקטינג קומה 6 - 5 - 00024972 (0x0)

סוג תעריף	סוג צריכה	קריאה קודמת	קריאה נוכחית	סה"כ צריכה בקוט"ש	מחיר לקוט"ש בא"ג	סה"כ לתשלום
			31/05/19	01/05/19	פרטי חשבון עבור תאריכים:	
777	פסגה	64,900.57	65,327.98	427.41	47.67	203.75 ₪
778	גבע	37,749.87	37,827.77	77.90	39.50	30.77 ₪
779	שפל	54,055.14	54,178.43	123.29	32.70	40.32 ₪

מ"א לייף טרי מרקטינג קומה 6 - 4 - 00025058 (0x0)

סוג תעריף	סוג צריכה	קריאה קודמת	קריאה נוכחית	סה"כ צריכה בקוט"ש	מחיר לקוט"ש בא"ג	סה"כ לתשלום
			31/05/19	01/05/19	פרטי חשבון עבור תאריכים:	
777	פסגה	529,693.20	533,664.70	3,971.50	47.67	1,893.22 ₪
778	גבע	261,459.97	262,686.78	1,226.81	39.50	484.59 ₪
779	שפל	427,741.72	430,323.82	2,582.10	32.70	844.35 ₪

סה"כ לדייר:

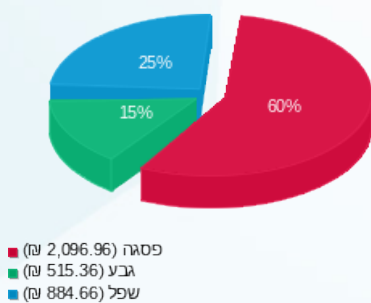
פסגה	גבע	שפל	סה"כ	שיא ביקוש
4,398.92	1,304.71	2,705.39	8,409.01	19.94
₪ 2,096.96	₪ 515.36	₪ 884.66	₪ 3,496.98	

סה"כ צריכה

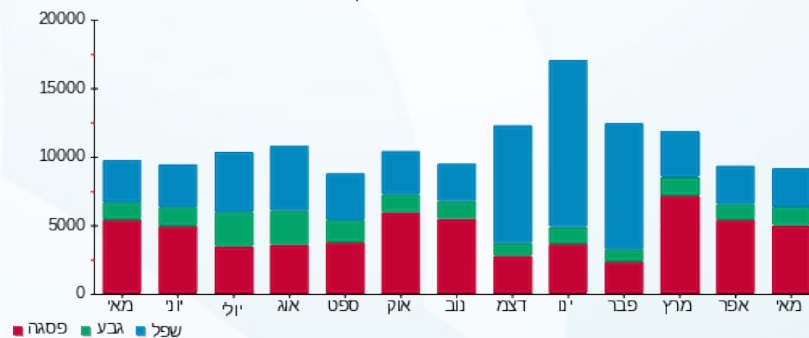
סה"כ לתשלום

195.61 ₪	תשלום קבוע	
0.00 ₪	תשלום עבור גודל חיבור בKVA (0x0)	
3,692.59 ₪	סה"כ לתשלום	לא כולל מע"מ

התפלגות חיוב בש"ח לפי תע"ז



הסטוריית צריכה בקוט"ש



03/06/19 תאריך הפקדה:
 31/05/19 תאריך קריאה נוכחית:
 01/05/19 תאריך קריאה קודמת:

שם דייר: בניין B - מעבדת רדיון
 שם אתר: מגדלי אור

לקוח/ה נכבד/ה, אנו מתכבדים להגיש את חישוב צריכת החשמל לתקופה 01/05/19 - 31/05/19:

מעבדת רדיון - 1 - 00024405 (0x0)

סוג תעריף	סוג צריכה	קריאה קודמת	קריאה נוכחית	סה"כ צריכה בקוט"ש	מחיר לקוט"ש בא"ג	סה"כ לתשלום
פרטי חשבון עבור תאריכים:						
777	פסגה	01/05/19	31/05/19	8,661.13	47.67	4,128.76 ₪
778	גבע	339,032.40	340,500.36	1,467.96	39.50	579.84 ₪
779	שפל	168,911.27	171,513.47	2,602.20	32.70	850.92 ₪

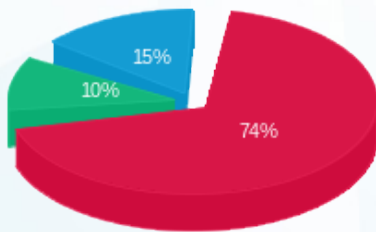
סה"כ לדיר:

פסגה	גבע	שפל	סה"כ	שיא ביקוש
8,661.13	1,467.96	2,602.20	12,731.29	43.86
4,128.76 ₪	579.84 ₪	850.92 ₪	5,559.52 ₪	

סה"כ צריכה
 סה"כ לתשלום

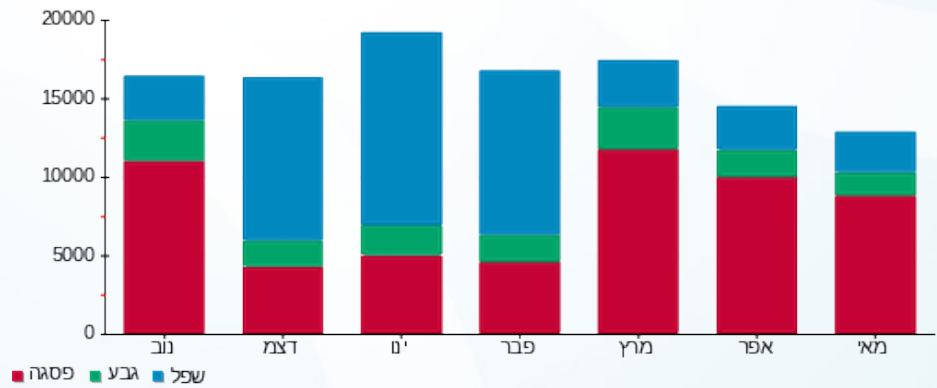
195.61 ₪	תשלום קבוע	
0.00 ₪	תשלום עבור גודל חיבור בKVA (0x0)	
5,755.13 ₪	סה"כ לתשלום	לא כולל מע"מ

התפלגות חיוב בש"ח לפי תע"ז



■ פסגה (4,128.76 ₪)
 ■ גבע (579.84 ₪)
 ■ שפל (850.92 ₪)

הסטוריית צריכה בקוט"ש





03/06/19 תאריך הפקה:
 31/05/19 תאריך קריאה נוכחית:
 01/05/19 תאריך קריאה קודמת:

שם דייר: בניין B - מקאפי קומה 4
 שם אתר: מגדלי אור

לקוח/ה נכבד/ה, אנו מתכבדים להגיש את חישוב צריכת החשמל לתקופה 01/05/19 - 31/05/19:

מקאפי קומה 4 - 4 - 00024619 (0x0)

סוג תעריף	סוג צריכה	קריאה קודמת	קריאה נוכחית	סה"כ צריכה בקוט"ש	מחיר לקוט"ש בא"ג	סה"כ לתשלום
פרטי חשבון עבור תאריכים:						
777	פסגה	01/05/19	31/05/19	372.55	47.67	177.60 ₪
778	גבע	10,337.79	10,379.17	41.38	39.50	16.34 ₪
779	שפל	30,731.06	30,822.71	91.65	32.70	29.97 ₪

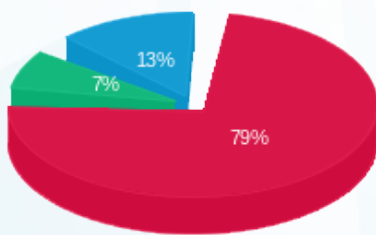
סה"כ לדייר:

פסגה	גבע	שפל	סה"כ	שיא ביקוש
372.55	41.38	91.65	505.58	3.48
177.60 ₪	16.34 ₪	29.97 ₪	223.91 ₪	

סה"כ צריכה
 סה"כ לתשלום

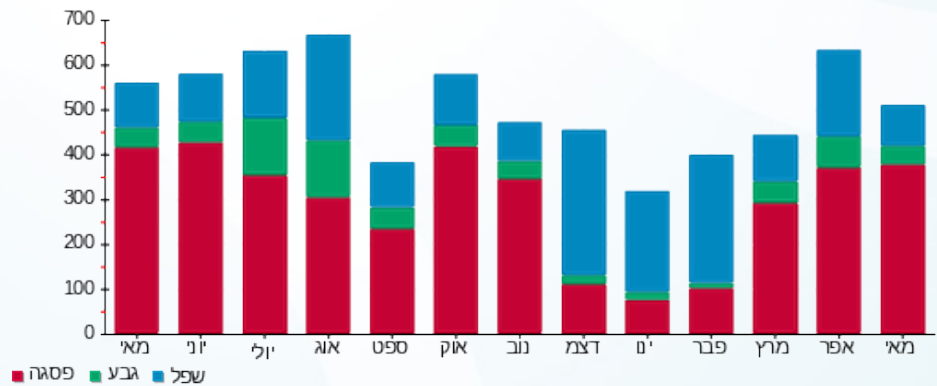
195.61 ₪	תשלום קבוע	
0.00 ₪	תשלום עבור גודל חיבור בKVA (0x0)	
419.52 ₪	סה"כ לתשלום	לא כולל מע"מ

התפלגות חיוב בש"ח לפי תעו"ז



■ פסגה (177.60 ₪)
 ■ גבע (16.34 ₪)
 ■ שפל (29.97 ₪)

הסטוריית צריכה בקוט"ש





03/06/19

תאריך הפקה:

שם דייר: בניין B - מקאפי קומה 7

31/05/19

תאריך קריאה נוכחית:

שם אתר: מגדלי אור

01/05/19

תאריך קריאה קודמת:

לקוח/ה נכבד/ה, אנו מתכבדים להגיש את חישוב צריכת החשמל לתקופה 01/05/19 - 31/05/19:

מ"א מקאפי קומה 7 - 4 - 00025042 (0x0)

סוג תעריף	סוג צריכה	קריאה קודמת	קריאה נוכחית	סה"כ צריכה בקוט"ש	מחיר לקוט"ש בא"ג	סה"כ לתשלום
פרטי חשבון עבור תאריכים:			01/05/19	31/05/19		
777	פסגה	14,082.07	14,647.33	565.26	47.67	269.46 ₪
778	גבע	7,178.77	7,435.98	257.21	39.50	101.60 ₪
779	שפל	25,263.88	25,850.84	586.96	32.70	191.93 ₪

מקאפי - 2 - 00025058 (0x0)

סוג תעריף	סוג צריכה	קריאה קודמת	קריאה נוכחית	סה"כ צריכה בקוט"ש	מחיר לקוט"ש בא"ג	סה"כ לתשלום
פרטי חשבון עבור תאריכים:			01/05/19	31/05/19		
777	פסגה	940,334.03	950,119.16	9,785.13	47.67	4,664.57 ₪
778	גבע	486,168.93	489,831.85	3,662.92	39.50	1,446.85 ₪
779	שפל	0.00	0.00	0.00	32.70	0.00 ₪

סה"כ לדייר:

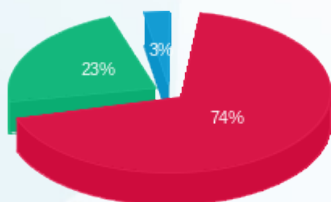
פסגה	גבע	שפל	סה"כ	שיא ביקוש
10,350.39	3,920.13	586.96	14,857.48	40.44
₪ 4,934.03	₪ 1,548.45	₪ 191.93	₪ 6,674.42	

סה"כ צריכה

סה"כ לתשלום

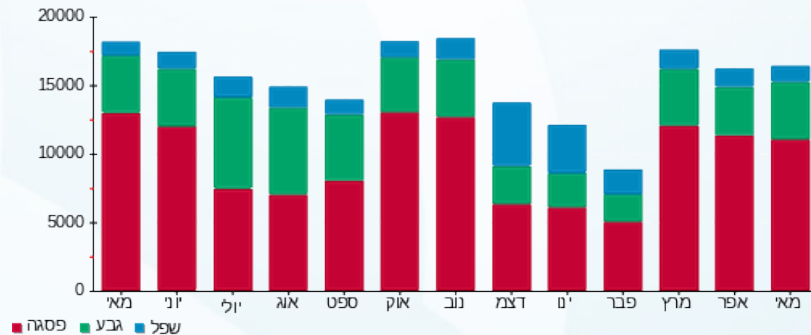
195.61 ₪	תשלום קבוע	
0.00 ₪	תשלום עבור גודל חיבור בKVA (0x0)	
6,870.03 ₪	סה"כ לתשלום	לא כולל מע"מ

התפלגות חיוב בש"ח לפי תע"ז



פסגה (4,934.03 ₪) 74%
גבע (1,548.45 ₪) 23%
שפל (191.93 ₪) 3%

הסטוריית צריכה בקוט"ש



03/06/19 תאריך הפקה:
 31/05/19 תאריך קריאה נוכחית:
 01/05/19 תאריך קריאה קודמת:

שם דייר: בניין B - ניסקו חנות
 שם אתר: מגדלי אור

לקוח/ה נכבד/ה, אנו מתכבדים להגיש את חישוב צריכת החשמל לתקופה 01/05/19 - 31/05/19:

ניסקו חנות - 2 - 00025415 (0x0)

סוג תעריף	סוג צריכה	קריאה קודמת	קריאה נוכחית	סה"כ צריכה בקוט"ש	מחיר לקוט"ש בא"ג	סה"כ לתשלום
פרטי חשבון עבור תאריכים:						
777	פסגה	01/05/19	31/05/19	6,420.26	47.67	3,060.54 ₪
778	גבע	238,714.80	240,169.29	1,454.50	39.50	574.53 ₪
779	שפל	491,042.40	492,810.59	1,768.19	32.70	578.20 ₪

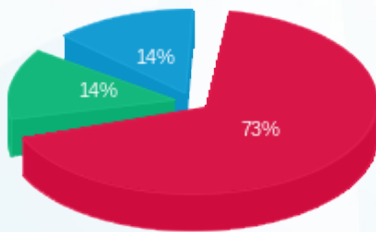
סה"כ לדייר:

פסגה	גבע	שפל	סה"כ	שיא ביקוש
6,420.26	1,454.50	1,768.19	9,642.95	36.73
3,060.54 ₪	574.53 ₪	578.20 ₪	4,213.26 ₪	

סה"כ צריכה
 סה"כ לתשלום

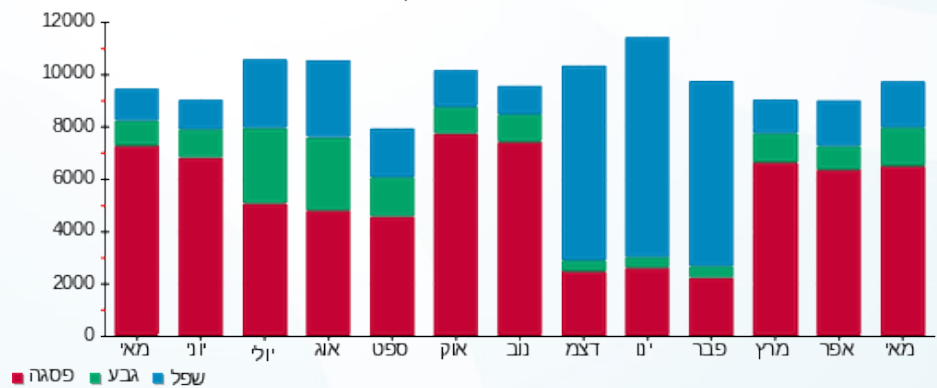
195.61 ₪	תשלום קבוע	
0.00 ₪	תשלום עבור גודל חיבור בKVA (0x0)	
4,408.87 ₪	סה"כ לתשלום	לא כולל מע"מ

התפלגות חיוב בש"ח לפי תעו"ז



■ פסגה (3,060.54 ₪)
 ■ גבע (574.53 ₪)
 ■ שפל (578.20 ₪)

הסטוריית צריכה בקוט"ש





03/06/19 תאריך הפקה:
 31/05/19 תאריך קריאה נוכחית:
 01/05/19 תאריך קריאה קודמת:

שם דייר: בניין B - ניסקו משרדים
 שם אתר: מגדלי אור

לקוח/ה נכבד/ה, אנו מתכבדים להגיש את חישוב צריכת החשמל לתקופה 01/05/19 - 31/05/19:

ניסקו משרדים - 1 - 00025415 (0x0)

סוג תעריף	סוג צריכה	קריאה קודמת	קריאה נוכחית	סה"כ צריכה בקוט"ש	מחיר לקוט"ש בא"ג	סה"כ לתשלום
פרטי חשבון עבור תאריכים:						
777	פסגה	01/05/19	31/05/19	991.62	47.67	472.71 ₪
778	גבע	27,342.66	27,541.04	198.38	39.50	78.36 ₪
779	שפל	66,456.58	66,741.05	284.47	32.70	93.02 ₪

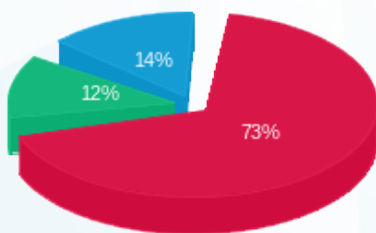
סה"כ לדיר:

פסגה	גבע	שפל	סה"כ	שיא ביקוש
991.62	198.38	284.47	1,474.48	6.86
472.71 ₪	78.36 ₪	93.02 ₪	644.09 ₪	

סה"כ צריכה
 סה"כ לתשלום

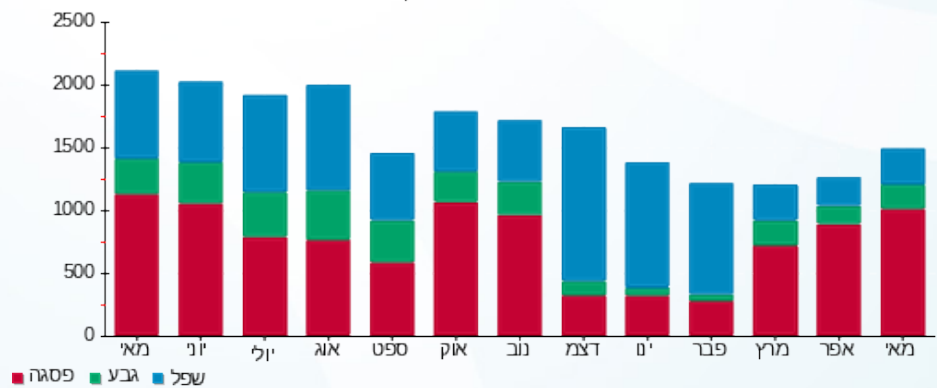
195.61 ₪	תשלום קבוע	
0.00 ₪	תשלום עבור גודל חיבור בKVA (0x0)	
839.70 ₪	סה"כ לתשלום	לא כולל מע"מ

התפלגות חיוב בש"ח לפי תעו"ז



■ פסגה (472.71 ₪)
 ■ גבע (78.36 ₪)
 ■ שפל (93.02 ₪)

הסטוריית צריכה בקוט"ש



03/06/19 תאריך הפקה:
 31/05/19 תאריך קריאה נוכחית:
 01/05/19 תאריך קריאה קודמת:

שם דייר: בניין B - סול אנד פפר קומת קרקע 4
 שם אתר: מגדלי אור

לקוח/ה נכבד/ה, אנו מתכבדים להגיש את חישוב צריכת החשמל לתקופה 01/05/19 - 31/05/19:

סול אנד פפר קומת קרקע 4 - 4 - 00024405(0x0)

סוג תעריף	סוג צריכה	קריאה קודמת	קריאה נוכחית	סה"כ צריכה בקוט"ש	מחיר לקוט"ש בא"ג	סה"כ לתשלום
פרטי חשבון עבור תאריכים:						
777	פסגה	01/05/19	31/05/19	419.89	47.67	200.16 ₪
778	גבע	207,647.34	207,747.85	100.51	39.50	39.70 ₪
779	שפל	449,916.49	450,126.39	209.90	32.70	68.64 ₪

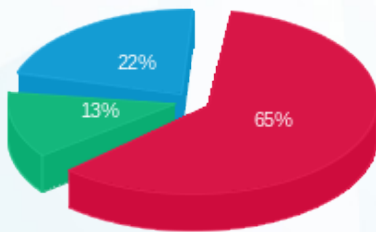
סה"כ לדייר:

פסגה	גבע	שפל	סה"כ	שיא ביקוש
419.89	100.51	209.90	730.30	2.70
200.16 ₪	39.70 ₪	68.64 ₪	308.50 ₪	

סה"כ צריכה
 סה"כ לתשלום

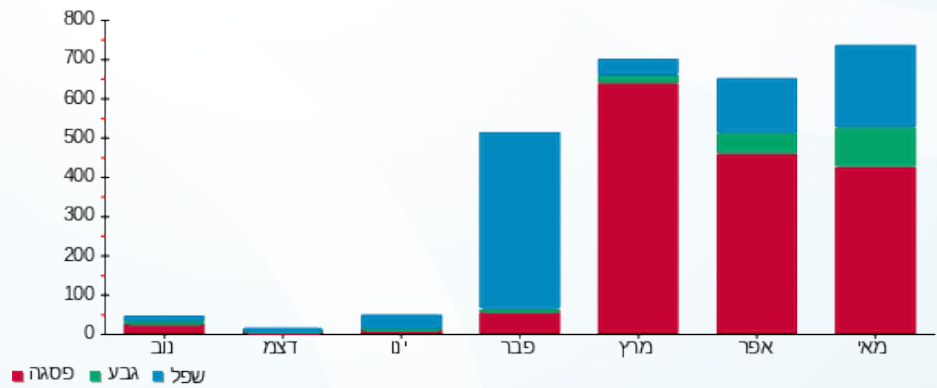
195.61 ₪	תשלום קבוע	
0.00 ₪	תשלום עבור גודל חיבור בKVA (0x0)	
504.11 ₪	סה"כ לתשלום	לא כולל מע"מ

התפלגות חיוב בש"ח לפי תעו"ז



פסגה (200.16 ₪) - 65%
 גבע (39.70 ₪) - 13%
 שפל (68.64 ₪) - 22%

הסטוריית צריכה בקוט"ש





03/06/19 תאריך הפקה:
 31/05/19 תאריך קריאה נוכחית:
 01/05/19 תאריך קריאה קודמת:

שם דייר: בנין B - פודמייקרוס
שם אתר: מגדלי אור

לקוח/ה נכבד/ה, אנו מתכבדים להגיש את חישוב צריכת החשמל לתקופה 01/05/19 - 31/05/19:

פודמייקרוס - 2 - (0x0)00024405

סוג תעריף	סוג צריכה	קריאה קודמת	קריאה נוכחית	סה"כ צריכה בקוט"ש	מחיר לקוט"ש בא"ג	סה"כ לתשלום
			31/05/19	01/05/19	פרטי חשבון עבור תאריכים:	
777	פסגה	1,006,194.00	1,012,340.23	6,146.23	47.67	2,929.91 ₪
778	גבע	561,673.41	562,392.98	719.58	39.50	284.23 ₪
779	שפל	453,172.11	454,734.01	1,561.90	32.70	510.74 ₪

מעלית מסעדת 7 - (0x0)00024405 - LIV

סוג תעריף	סוג צריכה	קריאה קודמת	קריאה נוכחית	סה"כ צריכה בקוט"ש	מחיר לקוט"ש בא"ג	סה"כ לתשלום
			31/05/19	01/05/19	פרטי חשבון עבור תאריכים:	
777	פסגה	24,958.54	25,028.57	70.03	47.67	33.39 ₪
778	גבע	8,927.57	8,950.11	22.54	39.50	8.90 ₪
779	שפל	15,932.72	15,984.90	52.18	32.70	17.06 ₪

מפוח ליו 4 - (0x0)00024965 - LIV

סוג תעריף	סוג צריכה	קריאה קודמת	קריאה נוכחית	סה"כ צריכה בקוט"ש	מחיר לקוט"ש בא"ג	סה"כ לתשלום
			31/05/19	01/05/19	פרטי חשבון עבור תאריכים:	
777	פסגה	50,291.34	50,336.78	45.44	47.67	21.66 ₪
778	גבע	26,082.53	26,109.59	27.06	39.50	10.69 ₪
779	שפל	16,266.06	16,316.27	50.21	32.70	16.42 ₪

סה"כ לדייר:

פסגה	גבע	שפל	סה"כ	שיא ביקוש
6,261.70	769.17	1,664.30	8,695.18	37.74
2,984.95 ₪	303.82 ₪	544.23 ₪	3,833.00 ₪	

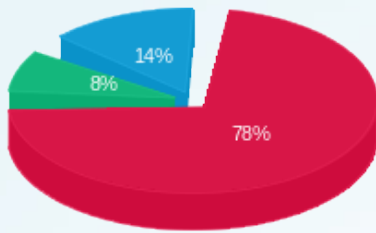
סה"כ צריכה
סה"כ לתשלום

195.61 ₪	תשלום קבוע	
0.00 ₪	תשלום עבור גודל חיבור בKVA (0x0)	
4,028.61 ₪	סה"כ לתשלום	לא כולל מע"מ



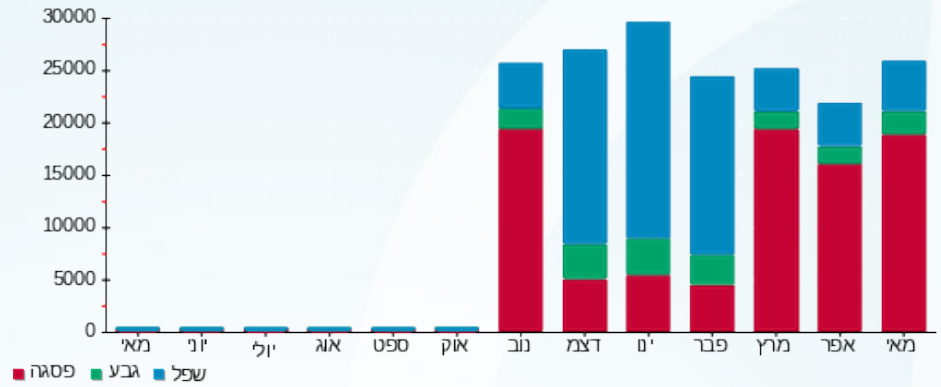


התפלגות חיוב בש"ח לפי תעו"ז



■ פסגה (ש"ח 2,984.95)
■ גבע (ש"ח 303.82)
■ שפל (ש"ח 544.23)

הסטוריית צריכה בקוט"ש





03/06/19

תאריך הפקדה:

שם דייר: בניין B - רדור 2 קומה 4

31/05/19

תאריך קריאה נוכחית:

שם אתר: מגדלי אור

01/05/19

תאריך קריאה קודמת:

לקוח/ה נכבד/ה, אנו מתכבדים להגיש את חישוב צריכת החשמל לתקופה 01/05/19 - 31/05/19:

רדור קומה 4 - 3 - 00024959 (0x0)

סוג תעריף	סוג צריכה	קריאה קודמת	קריאה נוכחית	סה"כ צריכה בקוט"ש	מחיר לקוט"ש בא"ג	סה"כ לתשלום
			31/05/19	01/05/19	פרטי חשבון עבור תאריכים:	
777	פסגה	108,773.83	111,298.35	2,524.52	47.67	1,203.44 ₪
778	גבע	38,349.00	39,126.71	777.70	39.50	307.19 ₪
779	שפל	113,002.27	114,640.24	1,637.96	32.70	535.61 ₪

רדור קומה 4 מ"א - 6 - 00024972 (0x0)

סוג תעריף	סוג צריכה	קריאה קודמת	קריאה נוכחית	סה"כ צריכה בקוט"ש	מחיר לקוט"ש בא"ג	סה"כ לתשלום
			31/05/19	01/05/19	פרטי חשבון עבור תאריכים:	
777	פסגה	73,725.59	74,033.55	307.96	47.67	146.80 ₪
778	גבע	44,745.07	44,773.54	28.47	39.50	11.25 ₪
779	שפל	78,823.58	78,836.96	13.38	32.70	4.37 ₪

סה"כ לדייר:

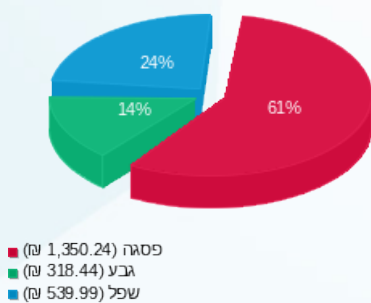
פסגה	גבע	שפל	סה"כ	שיא ביקוש
2,832.48	806.17	1,651.34	5,289.99	12.08
1,350.24 ₪	318.44 ₪	539.99 ₪	2,208.67 ₪	

סה"כ צריכה

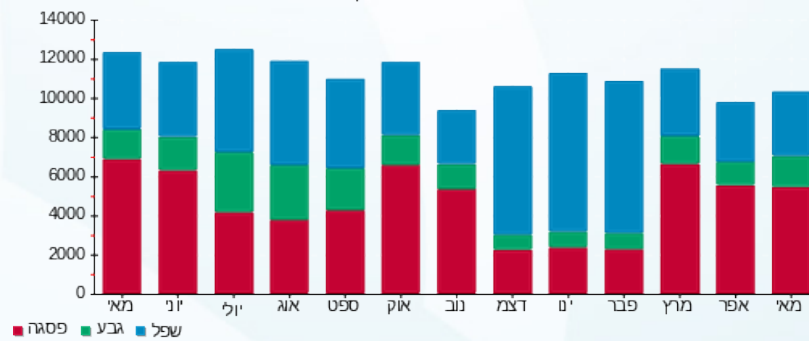
סה"כ לתשלום

195.61 ₪	תשלום קבוע	
0.00 ₪	תשלום עבור גודל חיבור בKVA (0x0)	
2,404.28 ₪	סה"כ לתשלום	לא כולל מע"מ

התפלגות חיוב בש"ח לפי תע"ז



הסטוריית צריכה בקוט"ש





03/06/19

תאריך הפקדה:

שם דייר: בניין B - רדור קומה 2

31/05/19

תאריך קריאה נוכחית:

שם אתר: מגדלי אור

01/05/19

תאריך קריאה קודמת:

לקוח/ה נכבד/ה, אנו מתכבדים להגיש את חישוב צריכת החשמל לתקופה 01/05/19 - 31/05/19:

רדור ראשי - 8 - 00012732 (0x0)

סוג תעריף	סוג צריכה	קריאה קודמת	קריאה נוכחית	סה"כ צריכה בקוט"ש	מחיר לקוט"ש בא"ג	סה"כ לתשלום
			31/05/19	01/05/19	פרטי חשבון עבור תאריכים:	
777	פסגה	1,241,628.10	1,248,215.87	6,587.77	47.67	3,140.39 ₪
778	גבע	611,395.96	612,939.17	1,543.21	39.50	609.57 ₪
779	שפל	1,135,168.89	1,137,979.69	2,810.80	32.70	919.13 ₪

ראשי מ"א רדור - 1 - 00025055 (0x0)

סוג תעריף	סוג צריכה	קריאה קודמת	קריאה נוכחית	סה"כ צריכה בקוט"ש	מחיר לקוט"ש בא"ג	סה"כ לתשלום
			31/05/19	01/05/19	פרטי חשבון עבור תאריכים:	
777	פסגה	387,657.49	390,890.13	3,232.64	47.67	1,541.00 ₪
778	גבע	156,627.38	157,541.52	914.14	39.50	361.09 ₪
779	שפל	259,999.87	262,006.13	2,006.26	32.70	656.05 ₪

סה"כ לדייר:

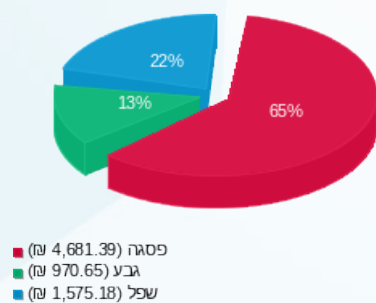
פסגה	גבע	שפל	סה"כ	שיא ביקוש
9,820.41	2,457.35	4,817.05	17,094.81	30.66
₪ 4,681.39	₪ 970.65	₪ 1,575.18	₪ 7,227.22	

סה"כ צריכה

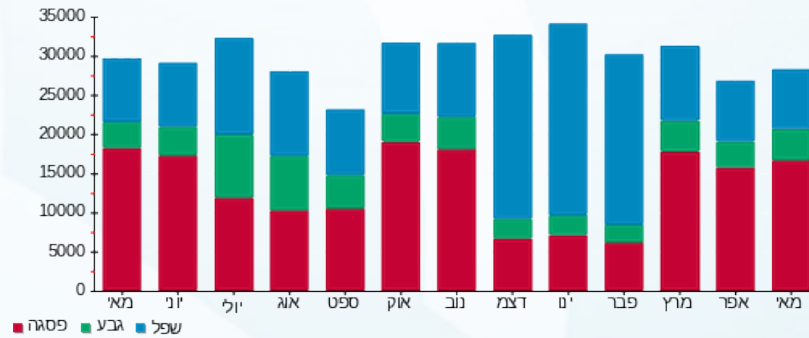
סה"כ לתשלום

195.61 ₪	תשלום קבוע	
0.00 ₪	תשלום עבור גודל חיבור בKVA (0x0)	
7,422.83 ₪	סה"כ לתשלום	לא כולל מע"מ

התפלגות חיוב בש"ח לפי תע"ז



הסטוריית צריכה בקוט"ש





03/06/19

תאריך הפקדה:

שם דייר: בניין B - רדור קומה 4

31/05/19

תאריך קריאה נוכחית:

שם אתר: מגדלי אור

01/05/19

תאריך קריאה קודמת:

לקוח/ה נכבד/ה, אנו מתכבדים להגיש את חישוב צריכת החשמל לתקופה 01/05/19 - 31/05/19:

רד וור קומה 4 - 7 - 00024959 (0x0)

סוג תעריף	סוג צריכה	קריאה קודמת	קריאה נוכחית	סה"כ צריכה בקוט"ש	מחיר לקוט"ש בא"ג	סה"כ לתשלום
פרטי חשבון עבור תאריכים:						
777	פסגה	01/05/19	31/05/19	917.06	47.67	437.16 ₪
778	גבע	17,737.73	18,016.21	278.48	39.50	110.00 ₪
779	שפל	60,672.73	61,270.73	598.00	32.70	195.55 ₪

סה"כ לדייר:

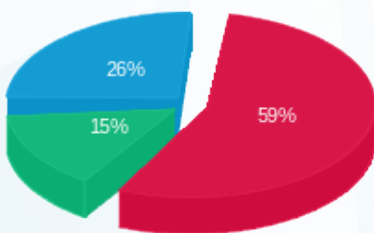
פסגה	גבע	שפל	סה"כ	שיא ביקוש
917.06	278.48	598.00	1,793.54	8.88
437.16 ₪	110.00 ₪	195.55 ₪	742.71 ₪	

סה"כ צריכה

סה"כ לתשלום

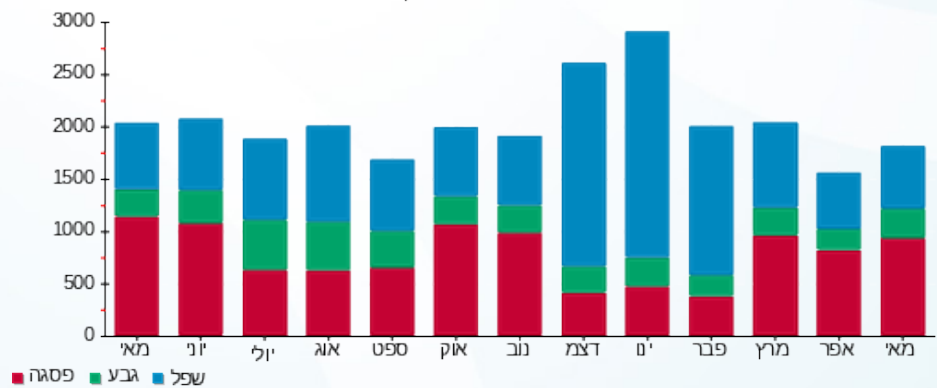
195.61 ₪	תשלום קבוע	
0.00 ₪	תשלום עבור גודל חיבור בKVA (0x0)	
938.32 ₪	סה"כ לתשלום	לא כולל מע"מ

התפלגות חיוב בש"ח לפי תעו"ז



- פסגה (437.16 ₪) 59%
- גבע (110.00 ₪) 15%
- שפל (195.55 ₪) 26%

הסטוריית צריכה בקוט"ש





03/06/19 תאריך הפקה:
 31/05/19 תאריך קריאה נוכחית:
 01/05/19 תאריך קריאה קודמת:

שם דייר: בנין B - רדור קומות 9-10
שם אתר: מגדלי אור

לקוח/ה נכבד/ה, אנו מתכבדים להגיש את חישוב צריכת החשמל לתקופה 01/05/19 - 31/05/19:

רדור - 1 - (0x0)00024960

סוג תעריף	סוג צריכה	קריאה קודמת	קריאה נוכחית	סה"כ צריכה בקוט"ש	מחיר לקוט"ש בא"ג	סה"כ לתשלום
		01/05/19	31/05/19	פרטי חשבון עבור תאריכים:		
777	פסגה	1,940,120.25	1,959,607.59	19,487.34	47.67	9,289.61 ₪
778	גבע	1,052,170.17	1,060,813.28	8,643.11	39.50	3,414.03 ₪
779	שפל	2,733,651.83	2,752,358.72	18,706.89	32.70	6,117.15 ₪

רדור - 7 - (0x0)00024960

סוג תעריף	סוג צריכה	קריאה קודמת	קריאה נוכחית	סה"כ צריכה בקוט"ש	מחיר לקוט"ש בא"ג	סה"כ לתשלום
		01/05/19	31/05/19	פרטי חשבון עבור תאריכים:		
777	פסגה	1,548,577.36	1,567,490.54	18,913.18	47.67	9,015.91 ₪
778	גבע	796,114.74	804,661.44	8,546.70	39.50	3,375.95 ₪
779	שפל	2,035,334.23	2,053,893.46	18,559.23	32.70	6,068.87 ₪

רדור מ"א - 4 - (0x0)00024964

סוג תעריף	סוג צריכה	קריאה קודמת	קריאה נוכחית	סה"כ צריכה בקוט"ש	מחיר לקוט"ש בא"ג	סה"כ לתשלום
		01/05/19	31/05/19	פרטי חשבון עבור תאריכים:		
777	פסגה	163,573.76	165,340.69	1,766.93	47.67	842.30 ₪
778	גבע	78,005.34	78,633.64	628.29	39.50	248.18 ₪
779	שפל	206,658.66	208,030.44	1,371.78	32.70	448.57 ₪

רדור מ"א - 6 - (0x0)00025042

סוג תעריף	סוג צריכה	קריאה קודמת	קריאה נוכחית	סה"כ צריכה בקוט"ש	מחיר לקוט"ש בא"ג	סה"כ לתשלום
		01/05/19	31/05/19	פרטי חשבון עבור תאריכים:		
777	פסגה	54,808.39	57,470.77	2,662.38	47.67	1,269.16 ₪
778	גבע	25,082.83	26,178.98	1,096.15	39.50	432.98 ₪
779	שפל	79,879.95	82,292.79	2,412.84	32.70	789.00 ₪

סה"כ לדיר:

פסגה	גבע	שפל	סה"כ	שיא ביקוש
------	-----	-----	------	-----------





סה"כ לדירה:

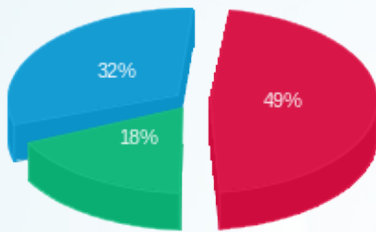
פסגה	גבע	שפל	סה"כ	שיא ביקוש
42,829.83	18,914.25	41,050.74	102,794.82	75.21
₪ 20,416.98	₪ 7,471.13	₪ 13,423.59	₪ 41,311.70	

סה"כ צריכה

סה"כ לתשלום

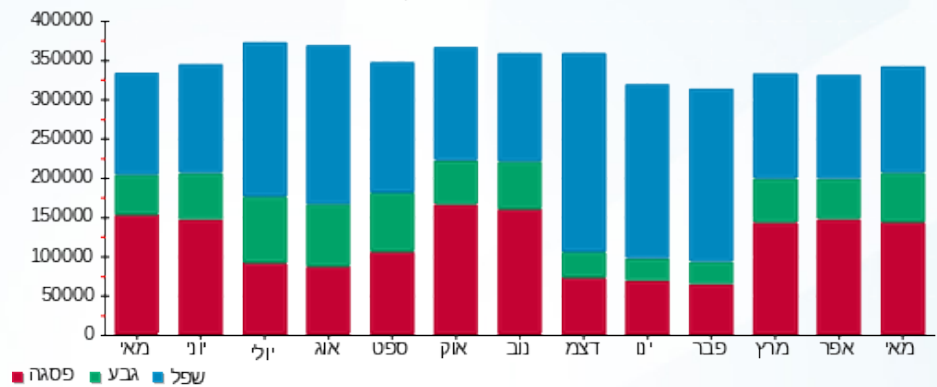
₪ 195.61	תשלום קבוע	
₪ 0.00	תשלום עבור גודל חיבור ב-KVA (0x0)	
₪ 41,507.31	סה"כ לתשלום	לא כולל מע"מ

התפלגות חיוב בש"ח לפי תע"ז



- פסגה (₪ 20,416.98)
- גבע (₪ 7,471.13)
- שפל (₪ 13,423.59)

הסטוריית צריכה בקוט"ש





03/06/19 תאריך הפקה:
 31/05/19 תאריך קריאה נוכחית:
 01/05/19 תאריך קריאה קודמת:

שם דייר: בניין B לוחות ציבוריים 1-3
 שם אתר: מגדלי אור

לקוח/ה נכבד/ה, אנו מתכבדים להגיש את חישוב צריכת החשמל לתקופה 01/05/19 - 31/05/19:

לוחות ציבוריים 1-3 - 7 - 00024970 (0x0)

סוג תעריף	סוג צריכה	קריאה קודמת	קריאה נוכחית	סה"כ צריכה בקוט"ש	מחיר לקוט"ש בא"ג	סה"כ לתשלום
פרטי חשבון עבור תאריכים:						
777	פסגה	01/05/19	31/05/19	2,095.38	47.67	998.87 ₪
778	גבע	227,233.59	228,281.78	1,048.18	39.50	414.03 ₪
779	שפל	484,627.88	486,929.30	2,301.43	32.70	752.57 ₪

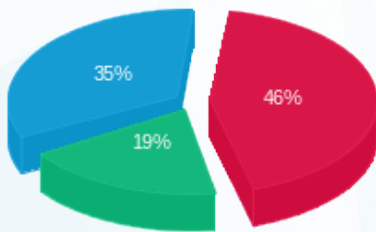
סה"כ לדייר:

פסגה	גבע	שפל	סה"כ	שיא ביקוש
2,095.38	1,048.18	2,301.43	5,444.99	11.41
998.87 ₪	414.03 ₪	752.57 ₪	2,165.46 ₪	

סה"כ צריכה
 סה"כ לתשלום

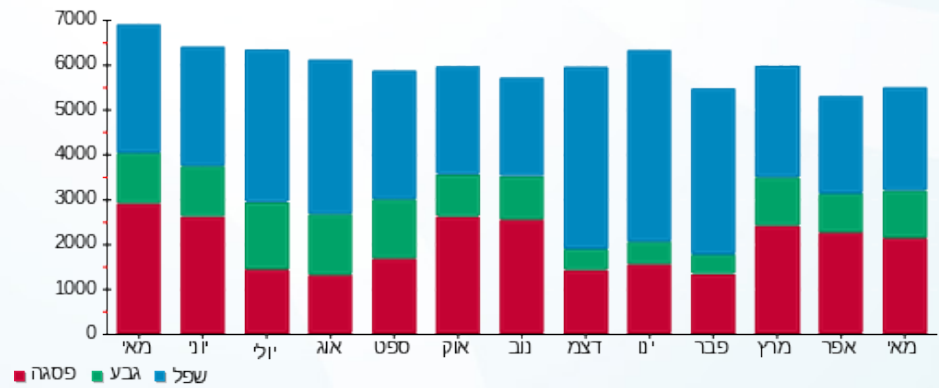
195.61 ₪	תשלום קבוע	
0.00 ₪	תשלום עבור גודל חיבור בKVA (0x0)	
2,361.07 ₪	סה"כ לתשלום	לא כולל מע"מ

התפלגות חיוב בש"ח לפי תע"ז



■ פסגה (998.87 ₪)
 ■ גבע (414.03 ₪)
 ■ שפל (752.57 ₪)

הסטוריית צריכה בקוט"ש



■ פסגה ■ גבע ■ שפל





03/06/19 תאריך הפקה:
 31/05/19 תאריך קריאה נוכחית:
 01/05/19 תאריך קריאה קודמת:

שם דייר: בניין B לוחות ציבוריים 4-8
 שם אתר: מגדלי אור

לקוח/ה נכבד/ה, אנו מתכבדים להגיש את חישוב צריכת החשמל לתקופה 01/05/19 - 31/05/19:

לוחות ציבוריים 4-8 - 6 - 00024970(0x0)

סה"כ לתשלום	מחיר לקוט"ש בא"ג	סה"כ צריכה בקוט"ש	קריאה נוכחית	קריאה קודמת	סוג צריכה	סוג תעריף
			31/05/19	01/05/19		פרטי חשבון עבור תאריכים:
₪ 850.08	47.67	1,783.25	217,937.10	216,153.85	פסגה	777
₪ 262.58	39.50	664.75	129,009.14	128,344.39	גבע	778
₪ 367.77	32.70	1,124.68	233,360.93	232,236.25	שפל	779

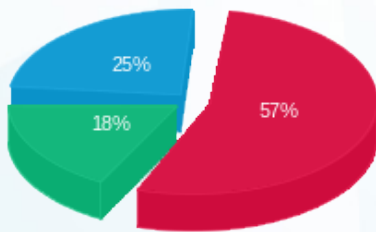
סה"כ לדיר:

שיא ביקוש	סה"כ	שפל	גבע	פסגה
8.47	3,572.68	1,124.68	664.75	1,783.25
	₪ 1,480.42	₪ 367.77	₪ 262.58	₪ 850.08

סה"כ צריכה
 סה"כ לתשלום

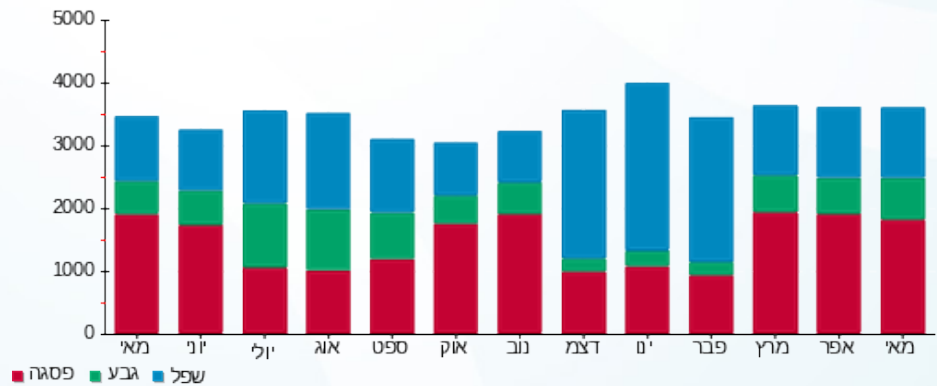
₪ 195.61	תשלום קבוע	
₪ 0.00	תשלום עבור גודל חיבור בKVA (0x0)	
₪ 1,676.03	סה"כ לתשלום	לא כולל מע"מ

התפלגות חיוב בש"ח לפי תעו"ז



■ פסגה (₪ 850.08)
 ■ גבע (₪ 262.58)
 ■ שפל (₪ 367.77)

הסטוריית צריכה בקוט"ש



03/06/19 תאריך הפקה:
 31/05/19 תאריך קריאה נוכחית:
 01/05/19 תאריך קריאה קודמת:

שם דייר: בניין B לוחות ציבוריים קומות 9-12
 שם אתר: מגדלי אור

לקוח/ה נכבד/ה, אנו מתכבדים להגיש את חישוב צריכת החשמל לתקופה 01/05/19 - 31/05/19:

לוחות ציבוריים קומות 9-12 - 5 - 00024970 (0x0)

סה"כ לתשלום	מחיר לקוט"ש בא"ג	סה"כ צריכה בקוט"ש	קריאה נוכחית	קריאה קודמת	סוג צריכה	סוג תעריף
			31/05/19	01/05/19		פרטי חשבון עבור תאריכים:
₪ 931.15	47.67	1,953.33	175,873.22	173,919.89	פסגה	777
₪ 301.00	39.50	762.03	104,898.08	104,136.05	גבע	778
₪ 489.90	32.70	1,498.16	189,900.89	188,402.73	שפל	779

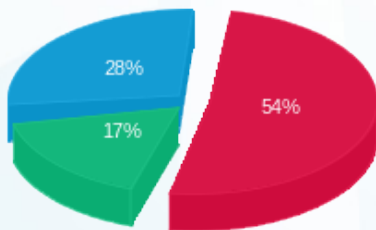
סה"כ לדייר:

שיא ביקוש	סה"כ	שפל	גבע	פסגה
8.28	4,213.52	1,498.16	762.03	1,953.33
	₪ 1,722.05	₪ 489.90	₪ 301.00	₪ 931.15

סה"כ צריכה
 סה"כ לתשלום

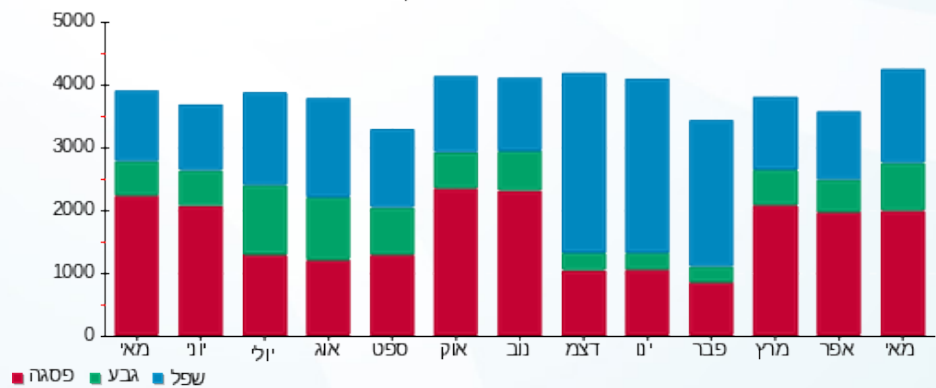
₪ 195.61	תשלום קבוע	
₪ 0.00	תשלום עבור גודל חיבור בKVA (0x0)	
₪ 1,917.66	סה"כ לתשלום	לא כולל מע"מ

התפלגות חיוב בש"ח לפי תעו"ז



■ פסגה (₪ 931.15)
 ■ גבע (₪ 301.00)
 ■ שפל (₪ 489.90)

הסטוריית צריכה בקוט"ש





03/06/19

תאריך הפקדה:

שם דייר: שנאי 1 - ק קרקע

31/05/19

תאריך קריאה נוכחית:

שם אתר: מגדלי אור

01/05/19

תאריך קריאה קודמת:

לקוח/ה נכבד/ה, אנו מתכבדים להגיש את חישוב צריכת החשמל לתקופה 01/05/19 - 31/05/19:

שנאי 1 - ק קרקע - 3 - 00024624(0x0)

סוג תעריף	סוג צריכה	קריאה קודמת	קריאה נוכחית	סה"כ צריכה בקוט"ש	מחיר לקוט"ש בא"ג	סה"כ לתשלום
		01/05/19	31/05/19			
777	פסגה	5,089,765.52	5,122,877.08	33,111.56	47.67	15,784.28 ₪
778	גבע	3,360,733.04	3,374,195.52	13,462.48	39.50	5,317.68 ₪
779	שפל	6,258,036.36	6,287,117.32	29,080.96	32.70	9,509.47 ₪

סה"כ לדייר:

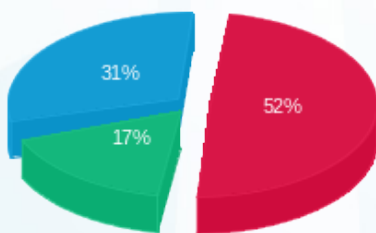
פסגה	גבע	שפל	סה"כ	שיא ביקוש
33,111.56	13,462.48	29,080.96	75,655.00	146.56
15,784.28 ₪	5,317.68 ₪	9,509.47 ₪	30,611.43 ₪	

סה"כ צריכה

סה"כ לתשלום

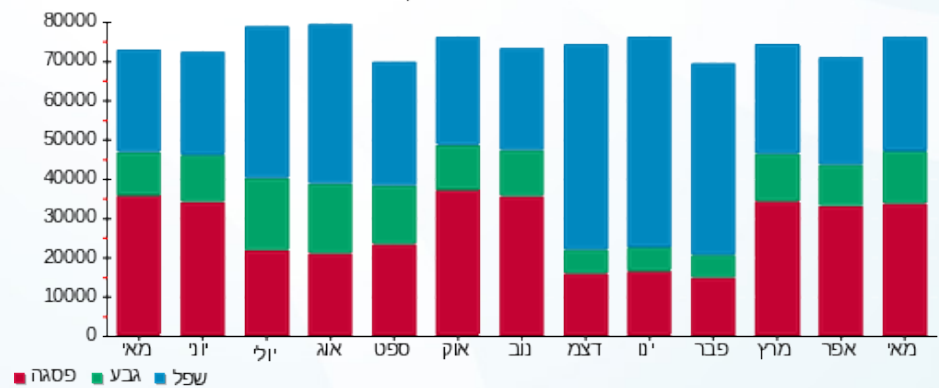
195.61 ₪	תשלום קבוע	
0.00 ₪	תשלום עבור גודל חיבור בKVA (0x0)	
30,807.04 ₪	סה"כ לתשלום	לא כולל מע"מ

התפלגות חיוב בש"ח לפי תע"ז



- פסגה (15,784.28 ₪)
- גבע (5,317.68 ₪)
- שפל (9,509.47 ₪)

הסטוריית צריכה בקוט"ש





03/06/19

תאריך הפקדה:

שם דייר: שניא 2 - ק קרקע

31/05/19

תאריך קריאה נוכחית:

שם אתר: מגדלי אור

01/05/19

תאריך קריאה קודמת:

לקוח/ה נכבד/ה, אנו מתכבדים להגיש את חישוב צריכת החשמל לתקופה 01/05/19 - 31/05/19:

שניא 2 - ק קרקע - 7 - 00024613(0x0)

סוג תעריף	סוג צריכה	קריאה קודמת	קריאה נוכחית	סה"כ צריכה בקוט"ש	מחיר לקוט"ש בא"ג	סה"כ לתשלום
פרטי חשבון עבור תאריכים:						
777	פסגה	01/05/19	31/05/19	87,365.28	47.67	41,647.03 ₪
778	גבע	5,980,543.12	6,016,772.24	36,229.12	39.50	14,310.50 ₪
779	שפל	12,019,505.52	12,092,820.16	73,314.64	32.70	23,973.89 ₪

סה"כ לדייר:

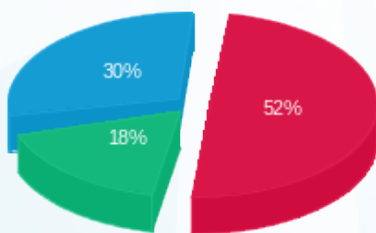
פסגה	גבע	שפל	סה"כ	שיא ביקוש
87,365.28	36,229.12	73,314.64	196,909.04	395.44
41,647.03 ₪	14,310.50 ₪	23,973.89 ₪	79,931.42 ₪	

סה"כ צריכה

סה"כ לתשלום

לא כולל מע"מ	סה"כ לתשלום	תשלום קבוע	תשלום עבור גודל חיבור בKVA (0x0)	תשלום
				195.61 ₪
				0.00 ₪
				80,127.03 ₪

התפלגות חיוב בש"ח לפי תע"ז



■ פסגה (41,647.03 ₪)
 ■ גבע (14,310.50 ₪)
 ■ שפל (23,973.89 ₪)

הסטוריית צריכה בקוט"ש

