



04/06/19 תאריך הפקה:
 31/05/19 תאריך קריאה נוכחית:
 01/05/19 תאריך קריאה קודמת:

שם דייר: אופרטיב בלתי חיוני
 שם אתר: פארק עופר פת בניין 6 אורן

לקוח/ה נכבד/ה, אנו מתכבדים להגיש את חישוב צריכת החשמל לתקופה 01/05/19 - 31/05/19:

אופרטיב בלתי חיוני - 8 - 81007765(3x200)

סוג תעריף	סוג צריכה	קריאה קודמת	קריאה נוכחית	סה"כ צריכה בקוט"ש	מחיר לקוט"ש בא"ג	סה"כ לתשלום
פרטי חשבון עבור תאריכים:						
777	פסגה	01/05/19	31/05/19	1,349.90	47.67	643.50 ₪
778	גבע	1,261.55	1,429.60	168.05	39.50	66.38 ₪
779	שפל	6,581.89	6,826.64	244.76	32.70	80.04 ₪

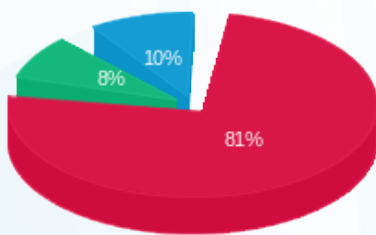
סה"כ לדייר:

פסגה	גבע	שפל	סה"כ	שיא ביקוש
1,349.90	168.05	244.76	1,762.70	8.92
643.50 ₪	66.38 ₪	80.04 ₪	789.91 ₪	

סה"כ צריכה
 סה"כ לתשלום

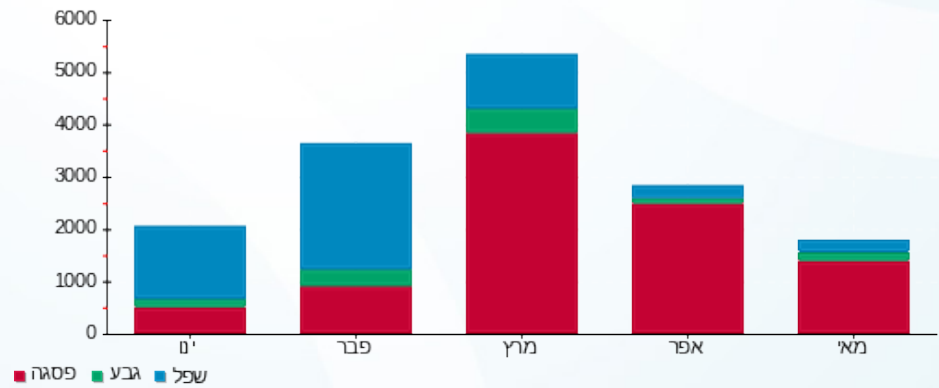
195.61 ₪	תשלום קבוע
10.78 ₪	תשלום עבור גודל חיבור בKVA (3x200)
996.30 ₪	סה"כ לתשלום
לא כולל מע"מ	

התפלגות חיוב בש"ח לפי תע"ז



פסגה (643.50 ₪) 81%
 גבע (66.38 ₪) 10%
 שפל (80.04 ₪) 8%

הסטוריית צריכה בקוט"ש



04/06/19 תאריך הפקה:
 31/05/19 תאריך קריאה נוכחית:
 01/05/19 תאריך קריאה קודמת:

שם דייר: אופרטיב חיוני
 שם אתר: פארק עופר פת בניין 6 אורן

לקוח/ה נכבד/ה, אנו מתכבדים להגיש את חישוב צריכת החשמל לתקופה 01/05/19 - 31/05/19:

אופרטיב חיוני - 6 - 81007805(3x100)

סה"כ לתשלום	מחיר לקוט"ש בא"ג	סה"כ צריכה בקוט"ש	קריאה נוכחית	קריאה קודמת	סוג צריכה	סוג תעריף
			31/05/19	01/05/19		פרטי חשבון עבור תאריכים:
₪ 63.86	47.67	133.95	35,416.90	35,282.95	פסגה	777
₪ 26.67	39.50	67.51	12,333.24	12,265.73	גבע	778
₪ 49.37	32.70	150.99	39,005.99	38,855.00	שפל	779

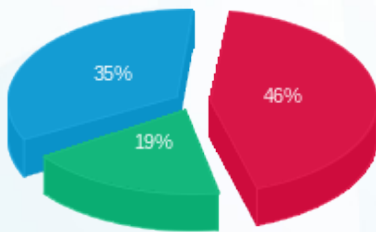
סה"כ לדייר:

שיא ביקוש	סה"כ	שפל	גבע	פסגה
0.73	352.45	150.99	67.51	133.95
	₪ 139.89	₪ 49.37	₪ 26.67	₪ 63.86

סה"כ צריכה
 סה"כ לתשלום

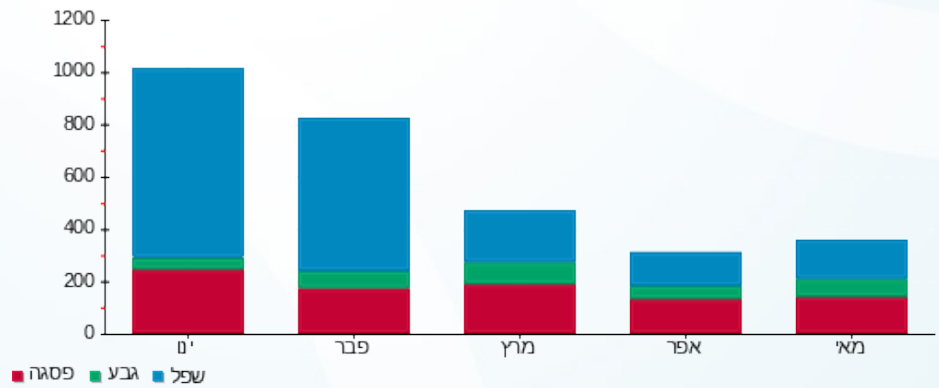
₪ 195.61	תשלום קבוע	
₪ 5.39	תשלום עבור גודל חיבור בKVA (3x100)	
₪ 340.90	סה"כ לתשלום	לא כולל מע"מ

התפלגות חיוב בש"ח לפי תע"ז



■ פסגה (₪ 63.86)
 ■ גבע (₪ 26.67)
 ■ שפל (₪ 49.37)

הסטוריית צריכה בקוט"ש



04/06/19 תאריך הפקה:
 31/05/19 תאריך קריאה נוכחית:
 01/05/19 תאריך קריאה קודמת:

שם דייר: אינטל קומה 6
 שם אתר: פארק עופר פת בניין 6 אורן

לקוח/ה נכבד/ה, אנו מתכבדים להגיש את חישוב צריכת החשמל לתקופה 01/05/19 - 31/05/19:

אינטל קומה 6 - 3 - 81007805(3x630)

סוג תעריף	סוג צריכה	קריאה קודמת	קריאה נוכחית	סה"כ צריכה בקוט"ש	מחיר לקוט"ש בא"ג	סה"כ לתשלום
פרטי חשבון עבור תאריכים:						
777	פסגה	01/05/19	31/05/19	9,788.82	47.67	4,666.33 ₪
778	גבע	286,616.82	290,644.47	4,027.65	39.50	1,590.92 ₪
779	שפל	714,383.09	722,879.86	8,496.78	32.70	2,778.45 ₪

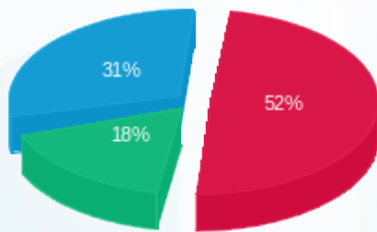
סה"כ לדייר:

פסגה	גבע	שפל	סה"כ	שיא ביקוש
9,788.82	4,027.65	8,496.78	22,313.24	40.06
4,666.33 ₪	1,590.92 ₪	2,778.45 ₪	9,035.70 ₪	

סה"כ צריכה
 סה"כ לתשלום

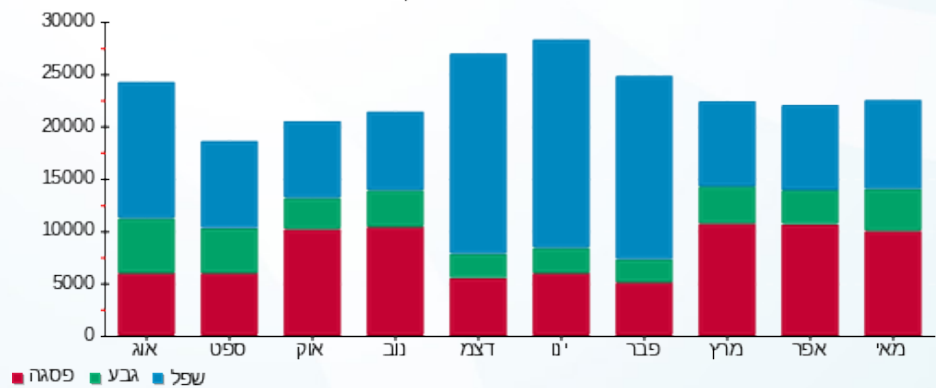
195.61 ₪	תשלום קבוע	
33.97 ₪	תשלום עבור גודל חיבור בKVA (3x630)	
9,265.27 ₪	סה"כ לתשלום	לא כולל מע"מ

התפלגות חיוב בש"ח לפי תע"ז



■ פסגה (4,666.33 ₪)
 ■ גבע (1,590.92 ₪)
 ■ שפל (2,778.45 ₪)

הסטוריית צריכה בקוט"ש





04/06/19 תאריך הפקה:
 31/05/19 תאריך קריאה נוכחית:
 01/05/19 תאריך קריאה קודמת:

שם דייר: אינטל קומה 7
 שם אתר: פארק עופר פת בניין 6 אורן

לקוח/ה נכבד/ה, אנו מתכבדים להגיש את חישוב צריכת החשמל לתקופה 01/05/19 - 31/05/19:

אינטל קומה 7 - 5 - 81007805(3x630)

סוג תעריף	סוג צריכה	קריאה קודמת	קריאה נוכחית	סה"כ צריכה בקוט"ש	מחיר לקוט"ש בא"ג	סה"כ לתשלום
פרטי חשבון עבור תאריכים:						
777	פסגה	01/05/19	31/05/19	7,546.26	47.67	3,597.30 ₪
778	גבע	121,619.77	123,736.37	2,116.60	39.50	836.06 ₪
779	שפל	334,724.32	338,766.55	4,042.24	32.70	1,321.81 ₪

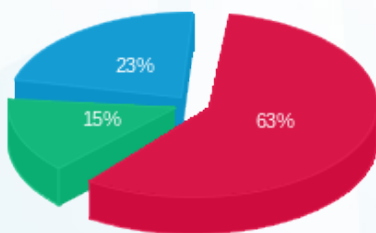
סה"כ לדייר:

פסגה	גבע	שפל	סה"כ	שיא ביקוש
7,546.26	2,116.60	4,042.24	13,705.09	27.14
3,597.30 ₪	836.06 ₪	1,321.81 ₪	5,755.17 ₪	

סה"כ צריכה
 סה"כ לתשלום

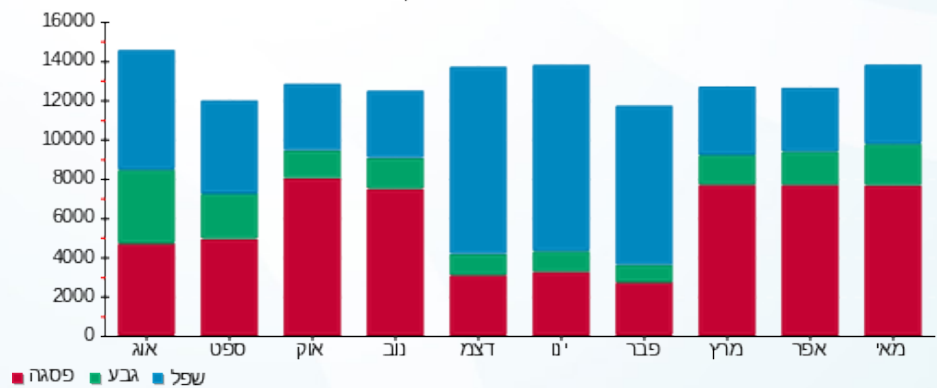
195.61 ₪	תשלום קבוע	
33.97 ₪	תשלום עבור גודל חיבור בKVA (3x630)	
5,984.74 ₪	סה"כ לתשלום	לא כולל מע"מ

התפלגות חיוב בש"ח לפי תע"ז



■ פסגה (3,597.30 ₪)
 ■ גבע (836.06 ₪)
 ■ שפל (1,321.81 ₪)

הסטוריית צריכה בקוט"ש



04/06/19 תאריך הפקה:
 31/05/19 תאריך קריאה נוכחית:
 01/05/19 תאריך קריאה קודמת:

שם דייר: אינטל קומה 9
 שם אתר: פארק עופר פת בניין 6 אורן

לקוח/ה נכבד/ה, אנו מתכבדים להגיש את חישוב צריכת החשמל לתקופה 01/05/19 - 31/05/19:

אינטל קומה 9 - 7 - 81007805(3x630)

סוג תעריף	סוג צריכה	קריאה קודמת	קריאה נוכחית	סה"כ צריכה בקוט"ש	מחיר לקוט"ש בא"ג	סה"כ לתשלום
פרטי חשבון עבור תאריכים:						
		01/05/19	31/05/19			
777	פסגה	2,530,778.68	2,536,616.88	5,838.20	47.67	2,783.07 ₪
778	גבע	1,488,349.72	1,491,040.60	2,690.88	39.50	1,062.90 ₪
779	שפל	3,288,399.12	3,294,348.52	5,949.40	32.70	1,945.45 ₪

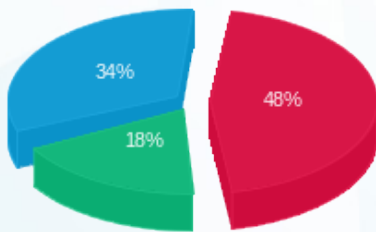
סה"כ לדייר:

פסגה	גבע	שפל	סה"כ	שיא ביקוש
5,838.20	2,690.88	5,949.40	14,478.48	27.20
2,783.07 ₪	1,062.90 ₪	1,945.45 ₪	5,791.42 ₪	

סה"כ צריכה
 סה"כ לתשלום

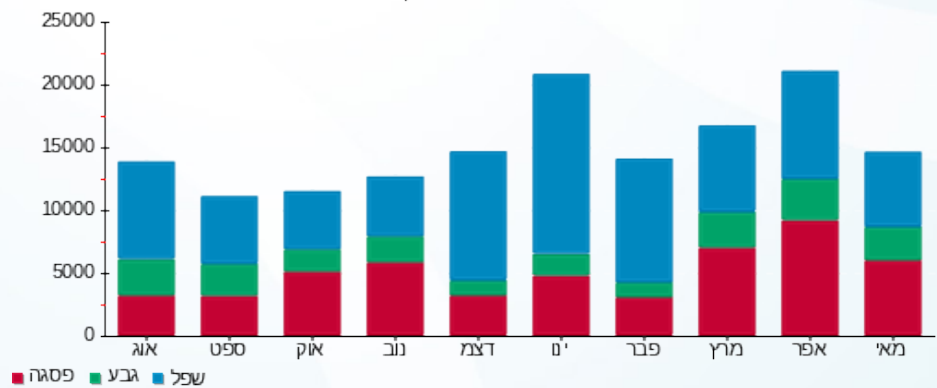
195.61 ₪	תשלום קבוע	
33.97 ₪	תשלום עבור גודל חיבור בKVA (3x630)	
6,021.00 ₪	סה"כ לתשלום	לא כולל מע"מ

התפלגות חיוב בש"ח לפי תע"ז



■ פסגה (2,783.07 ₪)
 ■ גבע (1,062.90 ₪)
 ■ שפל (1,945.45 ₪)

הסטוריית צריכה בקוט"ש





04/06/19 תאריך הפקה:
 31/05/19 תאריך קריאה נוכחית:
 01/05/19 תאריך קריאה קודמת:

שם דייר: מארוול ק.8
 שם אתר: פארק עופר פת בניין 6 אורן

לקוח/ה נכבד/ה, אנו מתכבדים להגיש את חישוב צריכת החשמל לתקופה 01/05/19 - 31/05/19:

מארוול ק.8 - 4 - 81007805 (3x630)

סוג תעריף	סוג צריכה	קריאה קודמת	קריאה נוכחית	סה"כ צריכה בקוט"ש	מחיר לקוט"ש בא"ג	סה"כ לתשלום
		01/05/19	31/05/19	פרטי חשבון עבור תאריכים:		
777	פסגה	1,167,026.33	1,196,600.34	29,574.02	47.67	14,097.93 ₪
778	גבע	567,924.58	581,367.87	13,443.30	39.50	5,310.10 ₪
779	שפל	1,748,735.05	1,777,098.46	28,363.42	32.70	9,274.84 ₪

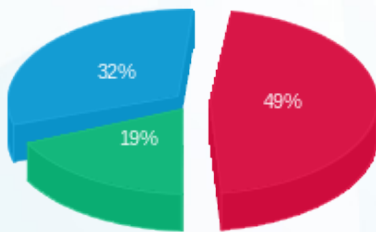
סה"כ לדייר:

פסגה	גבע	שפל	סה"כ	שיא ביקוש
29,574.02	13,443.30	28,363.42	71,380.73	107.26
14,097.93 ₪	5,310.10 ₪	9,274.84 ₪	28,682.87 ₪	

סה"כ צריכה
 סה"כ לתשלום

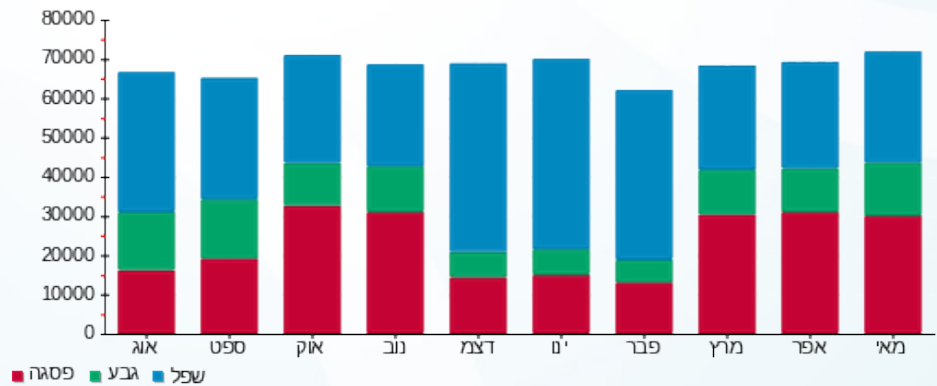
195.61 ₪	תשלום קבוע	
33.97 ₪	תשלום עבור גודל חיבור בKVA (3x630)	
28,912.45 ₪	סה"כ לתשלום	לא כולל מע"מ

התפלגות חיוב בש"ח לפי תעו"ז



פסגה (14,097.93 ₪) ■
 גבע (5,310.10 ₪) ■
 שפל (9,274.84 ₪) ■

הסטוריית צריכה בקוט"ש



04/06/19 תאריך הפקה:
 31/05/19 תאריך קריאה נוכחית:
 01/05/19 תאריך קריאה קודמת:

שם דייר: מיזוג אויר
 שם אתר: פארק עופר פת בניין 6 אורן

לקוח/ה נכבד/ה, אנו מתכבדים להגיש את חישוב צריכת החשמל לתקופה 01/05/19 - 31/05/19:

צילר 4 - 1 - 70054711

סוג תעריף	סוג צריכה	קריאה קודמת	קריאה נוכחית	סה"כ צריכה בקוט"ש	מחיר לקוט"ש בא"ג	סה"כ לתשלום
			31/05/19	01/05/19	פרטי חשבון עבור תאריכים:	
777	פסגה	1,189,381.48	1,200,007.15	10,625.67	47.67	5,065.26 ₪
778	גבע	526,669.87	531,042.37	4,372.50	39.50	1,727.14 ₪
779	שפל	1,063,689.42	1,071,386.72	7,697.30	32.70	2,517.02 ₪

מפסק F36/1 צילר מס 1 - 2 - 81007765

סוג תעריף	סוג צריכה	קריאה קודמת	קריאה נוכחית	סה"כ צריכה בקוט"ש	מחיר לקוט"ש בא"ג	סה"כ לתשלום
			31/05/19	01/05/19	פרטי חשבון עבור תאריכים:	
777	פסגה	1,412,164.16	1,425,092.46	12,928.30	47.67	6,162.92 ₪
778	גבע	610,353.92	613,466.00	3,112.08	39.50	1,229.27 ₪
779	שפל	1,057,825.86	1,063,932.72	6,106.86	32.70	1,996.94 ₪

משאבה 3 יחידת קירור - 1 - 81007907

סוג תעריף	סוג צריכה	קריאה קודמת	קריאה נוכחית	סה"כ צריכה בקוט"ש	מחיר לקוט"ש בא"ג	סה"כ לתשלום
			31/05/19	01/05/19	פרטי חשבון עבור תאריכים:	
777	פסגה	161,000.79	165,064.55	4,063.76	47.67	1,937.20 ₪
778	גבע	88,627.56	90,684.75	2,057.19	39.50	812.59 ₪
779	שפל	198,200.76	202,736.74	4,535.97	32.70	1,483.26 ₪

צילר 3 - 2 - 81007907

סוג תעריף	סוג צריכה	קריאה קודמת	קריאה נוכחית	סה"כ צריכה בקוט"ש	מחיר לקוט"ש בא"ג	סה"כ לתשלום
			31/05/19	01/05/19	פרטי חשבון עבור תאריכים:	
777	פסגה	1,212,363.48	1,239,093.73	26,730.25	47.67	12,742.31 ₪
778	גבע	546,539.72	553,981.13	7,441.41	39.50	2,939.36 ₪
779	שפל	1,022,111.47	1,036,840.58	14,729.12	32.70	4,816.42 ₪



משאבה 1 יחידת קירור - 3 - 81007907

סוג תעריף	סוג צריכה	קריאה קודמת	קריאה נוכחית	סה"כ צריכה בקוט"ש	מחיר לקוט"ש בא"ג	סה"כ לתשלום
פרטי חשבון עבור תאריכים:			31/05/19	01/05/19		
777	פסגה	175,853.54	177,908.90	2,055.36	47.67	979.79 ₪
778	גבע	94,573.35	95,297.40	724.04	39.50	286.00 ₪
779	שפל	205,926.18	207,605.51	1,679.33	32.70	549.14 ₪

משאבה 2 יחידת קירור - 4 - 81007907

סוג תעריף	סוג צריכה	קריאה קודמת	קריאה נוכחית	סה"כ צריכה בקוט"ש	מחיר לקוט"ש בא"ג	סה"כ לתשלום
פרטי חשבון עבור תאריכים:			31/05/19	01/05/19		
777	פסגה	168,581.37	172,573.66	3,992.30	47.67	1,903.13 ₪
778	גבע	92,383.71	94,357.97	1,974.26	39.50	779.83 ₪
779	שפל	207,094.38	211,441.56	4,347.18	32.70	1,421.53 ₪

צילר 2 - 8 - 81007907

סוג תעריף	סוג צריכה	קריאה קודמת	קריאה נוכחית	סה"כ צריכה בקוט"ש	מחיר לקוט"ש בא"ג	סה"כ לתשלום
פרטי חשבון עבור תאריכים:			31/05/19	01/05/19		
777	פסגה	1,321,938.94	1,337,501.62	15,562.68	47.67	7,418.73 ₪
778	גבע	580,260.31	587,815.25	7,554.94	39.50	2,984.20 ₪
779	שפל	1,111,687.89	1,127,436.10	15,748.21	32.70	5,149.67 ₪

סה"כ לדייר:

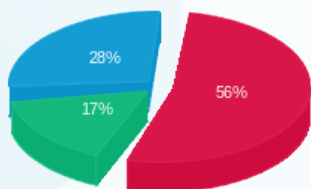
פסגה	גבע	שפל	סה"כ	שיא ביקוש
75,958.32	27,236.42	54,843.97	158,038.71	94.80
₪ 36,209.33	₪ 10,758.38	₪ 17,933.98	₪ 64,901.69	

סה"כ צריכה
סה"כ לתשלום

תשלום קבוע	סה"כ לתשלום
195.61 ₪	65,097.30 ₪

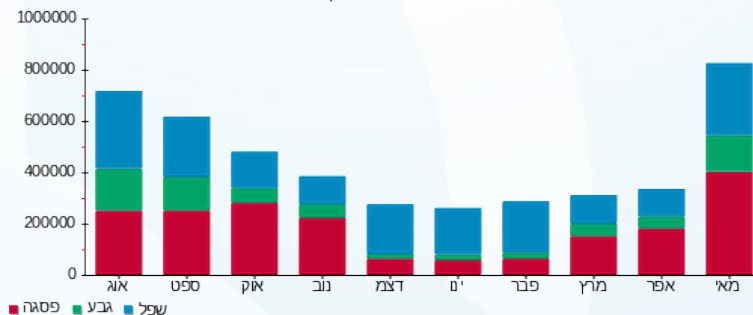
לא כולל מע"מ

התפלגות חיוב בש"ח לפי תעו"ז



פסגה (36,209.33 ₪)
גבע (10,758.38 ₪)
שפל (17,933.98 ₪)

הסטוריית צריכה בקוט"ש





04/06/19 תאריך הפקה:
 31/05/19 תאריך קריאה נוכחית:
 01/05/19 תאריך קריאה קודמת:

שם דייר: סלברייט
 שם אתר: פארק עופר פת בניין 6 אורן

לקוח/ה נכבד/ה, אנו מתכבדים להגיש את חישוב צריכת החשמל לתקופה 01/05/19 - 31/05/19:

לוח חיוני בקומה 2 - 1 - 81007765(3x630)

סוג תעריף	סוג צריכה	קריאה קודמת	קריאה נוכחית	סה"כ צריכה בקוט"ש	מחיר לקוט"ש בא"ג	סה"כ לתשלום
		01/05/19	31/05/19			
777	פסגה	5,626.37	6,104.40	-478.03	47.67	₪ -227.88
778	גבע	2,950.67	3,195.24	-244.57	39.50	₪ -96.60
779	שפל	9,585.93	10,139.65	-553.72	32.70	₪ -181.06

סלברייט ק.1 - 6 - 81007765(3x1260)

סוג תעריף	סוג צריכה	קריאה קודמת	קריאה נוכחית	סה"כ צריכה בקוט"ש	מחיר לקוט"ש בא"ג	סה"כ לתשלום
		01/05/19	31/05/19			
777	פסגה	1,798,505.97	1,807,197.57	8,691.60	47.67	₪ 4,143.29
778	גבע	1,014,740.37	1,018,510.82	3,770.45	39.50	₪ 1,489.33
779	שפל	2,586,347.42	2,594,452.29	8,104.86	32.70	₪ 2,650.29

סה"כ לדייר:

פסגה	גבע	שפל	סה"כ	שיא ביקוש
8,213.57	3,525.88	7,551.15	19,290.60	31.63
₪ 3,915.41	₪ 1,392.72	₪ 2,469.23	₪ 7,777.36	

סה"כ צריכה
 סה"כ לתשלום

195.61	תשלום קבוע	
33.97	תשלום עבור גודל חיבור בKVA (3x630)	
8,006.93	סה"כ לתשלום	לא כולל מע"מ





04/06/19 תאריך הפקה:
 31/05/19 תאריך קריאה נוכחית:
 01/05/19 תאריך קריאה קודמת:

שם דייר: עודכנית קומה 2
שם אתר: פארק עופר פת בניין 6 אורן

לקוח/ה נכבד/ה, אנו מתכבדים להגיש את חישוב צריכת החשמל לתקופה 01/05/19 - 31/05/19:

לוח חיוני בקומה 2 - 1 - 2 (3x630)81007765

סוג תעריף	סוג צריכה	קריאה קודמת	קריאה נוכחית	סה"כ צריכה בקוט"ש	מחיר לקוט"ש בא"ג	סה"כ לתשלום
			31/05/19	01/05/19	פרטי חשבון עבור תאריכים:	
777	פסגה	5,626.37	6,104.40	478.03	47.67	227.88 ₪
778	גבע	2,950.67	3,195.24	244.57	39.50	96.60 ₪
779	שפל	9,585.93	10,139.65	553.72	32.70	181.06 ₪

ראשי לוח קומה 2 (עודכנית) - 3 - 3 (3x630)81007765

סוג תעריף	סוג צריכה	קריאה קודמת	קריאה נוכחית	סה"כ צריכה בקוט"ש	מחיר לקוט"ש בא"ג	סה"כ לתשלום
			31/05/19	01/05/19	פרטי חשבון עבור תאריכים:	
777	פסגה	572,771.57	578,991.12	6,219.55	47.67	2,964.86 ₪
778	גבע	179,882.66	180,999.22	1,116.56	39.50	441.04 ₪
779	שפל	380,499.46	382,197.79	1,698.34	32.70	555.36 ₪

ק. 2 שטח פנוי - 8 - 8 (3x200)81007765

סוג תעריף	סוג צריכה	קריאה קודמת	קריאה נוכחית	סה"כ צריכה בקוט"ש	מחיר לקוט"ש בא"ג	סה"כ לתשלום
			31/05/19	01/05/19	פרטי חשבון עבור תאריכים:	
777	פסגה	8,205.94	9,555.84	-1,349.90	47.67	-643.50 ₪
778	גבע	1,261.55	1,429.60	-168.05	39.50	-66.38 ₪
779	שפל	6,581.89	6,826.64	-244.76	32.70	-80.04 ₪

סה"כ לדייר:

פסגה	גבע	שפל	סה"כ	שיא ביקוש
5,347.68	1,193.08	2,007.30	8,548.05	24.80
₪ 2,549.24	₪ 471.27	₪ 656.39	₪ 3,676.89	

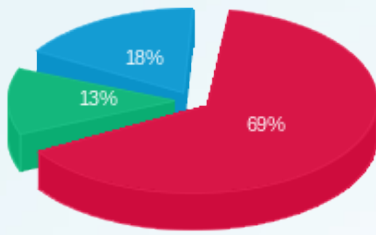
סה"כ צריכה
 סה"כ לתשלום

195.61 ₪	תשלום קבוע	
57.15 ₪	תשלום עבור גודל חיבור בKVA (3x1060)	
3,929.65 ₪	סה"כ לתשלום	לא כולל מע"מ



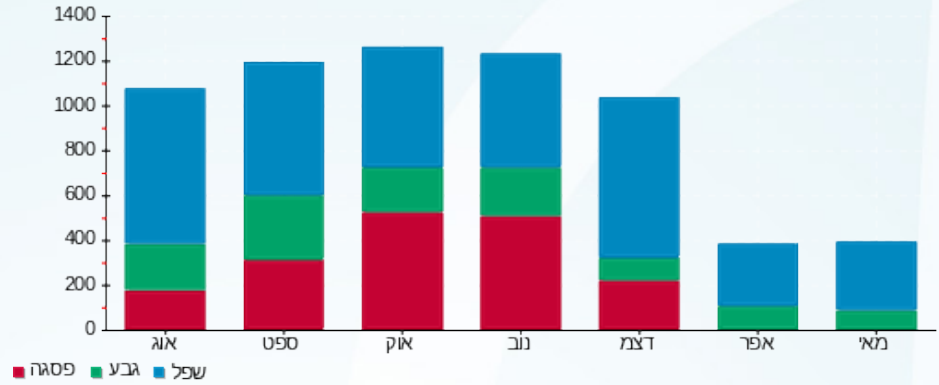


התפלגות חיוב בש"ח לפי תעו"ז



■ פסגה (ש"ח 2,549.24)
■ גבע (ש"ח 471.27)
■ שפל (ש"ח 656.39)

הסטוריית צריכה בקוט"ש



04/06/19 תאריך הפקה:
 31/05/19 תאריך קריאה נוכחית:
 01/05/19 תאריך קריאה קודמת:

שם דייר: קליק סופטוור קומה 5
 שם אתר: פארק עופר פת בניין 6 אורן

לקוח/ה נכבד/ה, אנו מתכבדים להגיש את חישוב צריכת החשמל לתקופה 01/05/19 - 31/05/19:

קליק סופטוור קומה 5 - 6 - 81007907(3x630)

סוג תעריף	סוג צריכה	קריאה קודמת	קריאה נוכחית	סה"כ צריכה בקוט"ש	מחיר לקוט"ש בא"ג	סה"כ לתשלום
פרטי חשבון עבור תאריכים:						
777	פסגה	01/05/19	31/05/19	5,539.78	47.67	2,640.81 ₪
778	גבע	100,820.72	101,627.63	806.91	39.50	318.73 ₪
779	שפל	266,786.94	268,125.00	1,338.06	32.70	437.55 ₪

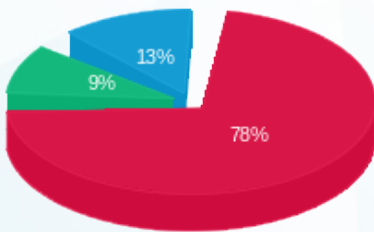
סה"כ לדייר:

פסגה	גבע	שפל	סה"כ	שיא ביקוש
5,539.78	806.91	1,338.06	7,684.75	18.80
2,640.81 ₪	318.73 ₪	437.55 ₪	3,397.09 ₪	

סה"כ צריכה
 סה"כ לתשלום

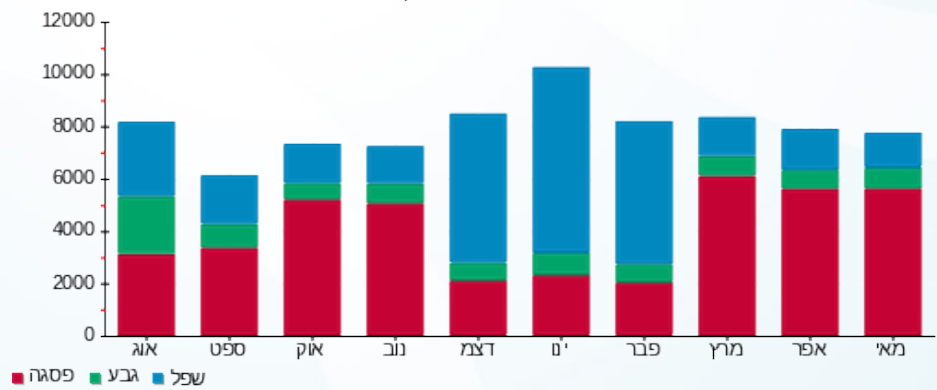
195.61 ₪	תשלום קבוע	
33.97 ₪	תשלום עבור גודל חיבור בKVA (3x630)	
3,626.66 ₪	סה"כ לתשלום	לא כולל מע"מ

התפלגות חיוב בש"ח לפי תע"ז



■ פסגה (2,640.81 ₪)
 ■ גבע (318.73 ₪)
 ■ שפל (437.55 ₪)

הסטוריית צריכה בקוט"ש





04/06/19 תאריך הפקה:
 31/05/19 תאריך קריאה נוכחית:
 01/05/19 תאריך קריאה קודמת:

שם דייר: קליקסופטוור
 שם אתר: פארק עופר פת בניין 6 אורן

לקוח/ה נכבד/ה, אנו מתכבדים להגיש את חישוב צריכת החשמל לתקופה 01/05/19 - 31/05/19:

מפסק F38 ק.3 עבור חברה קליק את סופר - 4 - 81007765(3x630)

סוג תעריף	סוג צריכה	קריאה קודמת	קריאה נוכחית	סה"כ צריכה בקוט"ש	מחיר לקוט"ש בא"ג	סה"כ לתשלום
פרטי חשבון עבור תאריכים:			01/05/19	31/05/19		
777	פסגה	1,484,978.78	1,499,365.70	14,386.91	47.67	6,858.24 ₪
778	גבע	744,770.21	750,379.71	5,609.50	39.50	2,215.75 ₪
779	שפל	1,876,233.30	1,888,111.12	11,877.82	32.70	3,884.05 ₪

מפסק F39 ק.4 עבור חברה קליק את סופר - 5 - 81007765(3x630)

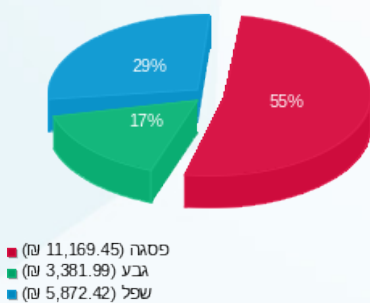
סוג תעריף	סוג צריכה	קריאה קודמת	קריאה נוכחית	סה"כ צריכה בקוט"ש	מחיר לקוט"ש בא"ג	סה"כ לתשלום
פרטי חשבון עבור תאריכים:			01/05/19	31/05/19		
777	פסגה	1,340,870.06	1,349,913.94	9,043.87	47.67	4,311.21 ₪
778	גבע	675,741.20	678,693.70	2,952.50	39.50	1,166.24 ₪
779	שפל	1,690,401.07	1,696,481.71	6,080.64	32.70	1,988.37 ₪

סה"כ לדייר:

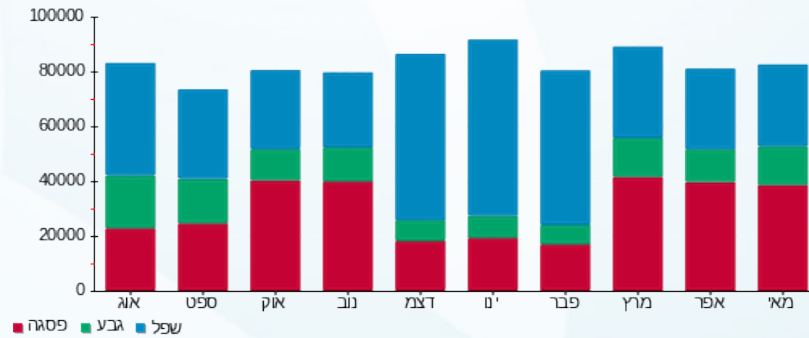
פסגה	גבע	שפל	סה"כ	שיא ביקוש
23,430.78	8,562.00	17,958.46	49,951.25	49.89
11,169.45 ₪	3,381.99 ₪	5,872.42 ₪	20,423.86 ₪	

195.61 ₪	תשלום קבוע	
67.93 ₪	תשלום עבור גודל חיבור בKVA (3x1260)	
20,687.40 ₪	סה"כ לתשלום	לא כולל מע"מ

התפלגות חיוב בש"ח לפי תע"ז



הסטוריית צריכה בקוט"ש





04/06/19 תאריך הפקה:
 31/05/19 תאריך קריאה נוכחית:
 01/05/19 תאריך קריאה קודמת:

שם דייר: קליר פורסט קומת קרקע
 שם אתר: פארק עופר פת בניין 6 אורן

לקוח/ה נכבד/ה, אנו מתכבדים להגיש את חישוב צריכת החשמל לתקופה 01/05/19 - 31/05/19:

קליר פורסט קומת קרקע - 7 - 81007907(3x400)

סוג תעריף	סוג צריכה	קריאה קודמת	קריאה נוכחית	סה"כ צריכה בקוט"ש	מחיר לקוט"ש בא"ג	סה"כ לתשלום
פרטי חשבון עבור תאריכים:						
777	פסגה	01/05/19	31/05/19	12,543.87	47.67	5,979.66 ₪
778	גבע	657,124.02	661,780.86	4,656.83	39.50	1,839.45 ₪
779	שפל	1,691,455.27	1,700,956.73	9,501.46	32.70	3,106.98 ₪

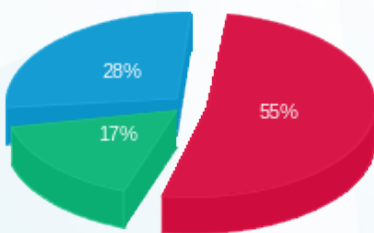
סה"כ לדייר:

פסגה	גבע	שפל	סה"כ	שיא ביקוש
12,543.87	4,656.83	9,501.46	26,702.16	45.25
₪ 5,979.66	₪ 1,839.45	₪ 3,106.98	₪ 10,926.09	

סה"כ צריכה
 סה"כ לתשלום

195.61 ₪	תשלום קבוע	
21.57 ₪	תשלום עבור גודל חיבור בKVA (3x400)	
11,143.26 ₪	סה"כ לתשלום	לא כולל מע"מ

התפלגות חיוב בש"ח לפי תע"ז



■ פסגה (₪ 5,979.66) (17%)
 ■ גבע (₪ 1,839.45) (28%)
 ■ שפל (₪ 3,106.98) (55%)

הסטוריית צריכה בקוט"ש

