



12/06/19 תאריך הפקה:
 31/05/19 תאריך קריאה נוכחית:
 01/05/19 תאריך קריאה קודמת:

שם דייר: אושר עד
 שם אתר: קשת קרמנצקי

לקוח/ה נכבד/ה, אנו מתכבדים להגיש את חישוב צריכת החשמל לתקופה 01/05/19 - 31/05/19:

אוושר עד - 1 - 14158988(0x0)

סוג תעריף	סוג צריכה	קריאה קודמת	קריאה נוכחית	סה"כ צריכה בקוט"ש	מחיר לקוט"ש בא"ג	סה"כ לתשלום
פרטי חשבון עבור תאריכים:						
777	פסגה	01/05/19	31/05/19	87,020.40	47.67	41,482.62 ₪
778	גבע	1,310,910.74	1,348,898.34	37,987.60	39.50	15,005.10 ₪
779	שפל	2,327,108.76	2,386,042.26	58,933.50	32.70	19,271.25 ₪

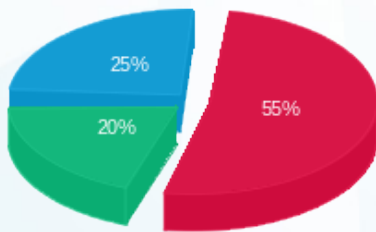
סה"כ לדייר:

פסגה	גבע	שפל	סה"כ	שיא ביקוש
87,020.40	37,987.60	58,933.50	183,941.50	
41,482.62 ₪	15,005.10 ₪	19,271.25 ₪	75,758.98 ₪	

סה"כ צריכה
 סה"כ לתשלום

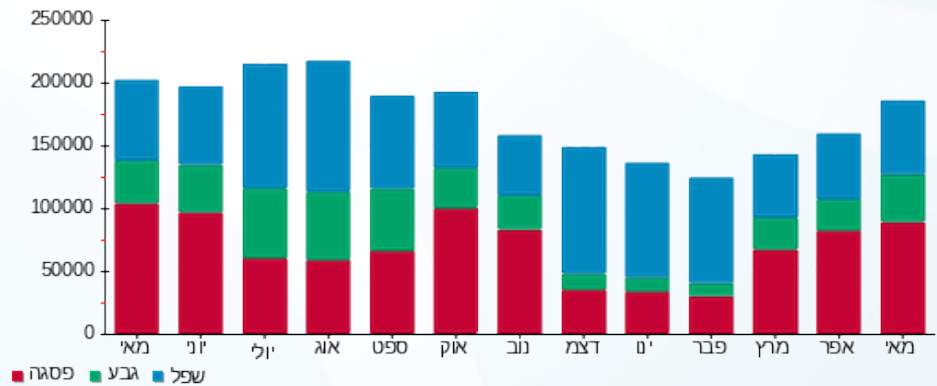
195.61 ₪	תשלום קבוע	
0.00 ₪	תשלום עבור גודל חיבור בKVA (0x0)	
75,954.59 ₪	סה"כ לתשלום	לא כולל מע"מ

התפלגות חיוב בש"ח לפי תע"ז



פסגה (41,482.62 ₪) 25%
 גבע (15,005.10 ₪) 20%
 שפל (19,271.25 ₪) 55%

הסטוריית צריכה בקוט"ש





12/06/19 תאריך הפקה:
 31/05/19 תאריך קריאה נוכחית:
 01/05/19 תאריך קריאה קודמת:

שם דייר: ווקמי
 שם אתר: קשת קרמנצקי

לקוח/ה נכבד/ה, אנו מתכבדים להגיש את חישוב צריכת החשמל לתקופה 01/05/19 - 31/05/19:

ווקמי - 1 - 14152680(0x0)

סוג תעריף	סוג צריכה	קריאה קודמת	קריאה נוכחית	סה"כ צריכה בקוט"ש	מחיר לקוט"ש בא"ג	סה"כ לתשלום
פרטי חשבון עבור תאריכים:						
777	פסגה	01/05/19	31/05/19	21,214.00	47.67	10,112.71 ₪
778	גבע	193,541.42	198,931.42	5,390.00	39.50	2,129.05 ₪
779	שפל	366,071.74	372,718.44	6,646.70	32.70	2,173.47 ₪

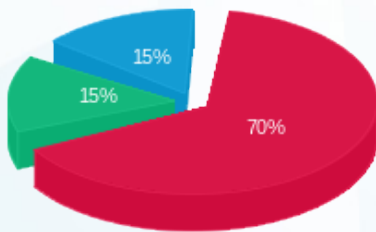
סה"כ לדייר:

פסגה	גבע	שפל	סה"כ	שיא ביקוש
21,214.00	5,390.00	6,646.70	33,250.70	
10,112.71 ₪	2,129.05 ₪	2,173.47 ₪	14,415.23 ₪	

סה"כ צריכה
 סה"כ לתשלום

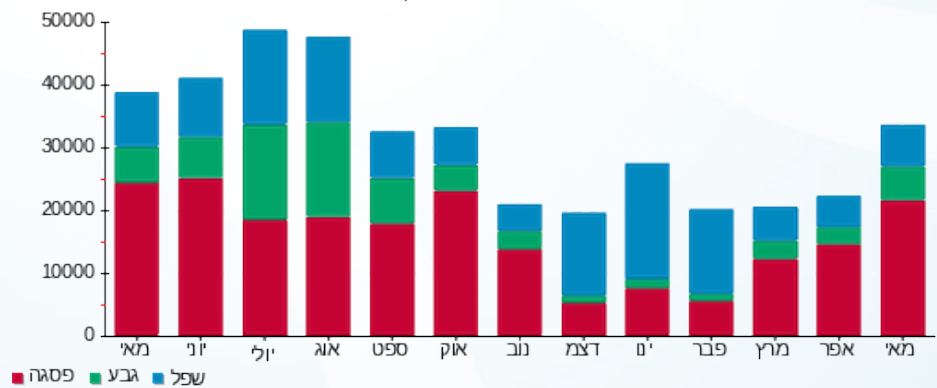
195.61 ₪	תשלום קבוע	
0.00 ₪	תשלום עבור גודל חיבור בKVA (0x0)	
14,610.84 ₪	סה"כ לתשלום	לא כולל מע"מ

התפלגות חיוב בש"ח לפי תע"ז



פסגה (10,112.71 ₪) 70%
 גבע (2,129.05 ₪) 15%
 שפל (2,173.47 ₪) 15%

הסטוריית צריכה בקוט"ש



12/06/19 תאריך הפקדה:
 31/05/19 תאריך קריאה נוכחית:
 01/05/19 תאריך קריאה קודמת:

שם דייר: עדיקה
 שם אתר: קשת קרמנצקי

לקוח/ה נכבד/ה, אנו מתכבדים להגיש את חישוב צריכת החשמל לתקופה 01/05/19 - 31/05/19:

עדיקה - 1 - 14158939(0x0)

סוג תעריף	סוג צריכה	קריאה קודמת	קריאה נוכחית	סה"כ צריכה בקוט"ש	מחיר לקוט"ש בא"ג	סה"כ לתשלום
פרטי חשבון עבור תאריכים:						
777	פסגה	01/05/19	31/05/19	14,678.90	47.67	6,997.43 ₪
778	גבע	141,892.70	143,804.60	1,911.90	39.50	755.20 ₪
779	שפל	263,346.40	265,900.60	2,554.20	32.70	835.22 ₪

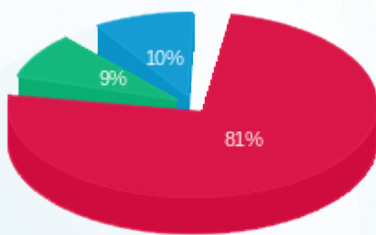
סה"כ לדייר:

פסגה	גבע	שפל	סה"כ	שיא ביקוש
14,678.90	1,911.90	2,554.20	19,145.00	
6,997.43 ₪	755.20 ₪	835.22 ₪	8,587.86 ₪	

סה"כ צריכה
 סה"כ לתשלום

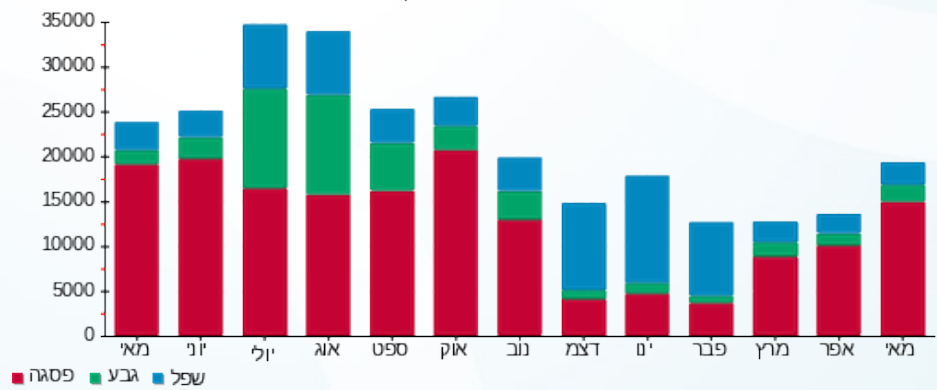
195.61 ₪	תשלום קבוע	
0.00 ₪	תשלום עבור גודל חיבור בKVA (0x0)	
8,783.47 ₪	סה"כ לתשלום	לא כולל מע"מ

התפלגות חיוב בש"ח לפי תע"ז



■ פסגה (6,997.43 ₪)
 ■ גבע (755.20 ₪)
 ■ שפל (835.22 ₪)

הסטוריית צריכה בקוט"ש





12/06/19

תאריך הפקה:

שם דייר: רלבד
שם אתר: קשת קרמנצקי

31/05/19

תאריך קריאה נוכחית:

01/05/19

תאריך קריאה קודמת:

לקוח/ה נכבד/ה, אנו מתכבדים להגיש את חישוב צריכת החשמל לתקופה 01/05/19 - 31/05/19:

רלבד - 1 - 14152676(0x0)

סוג תעריף	סוג צריכה	קריאה קודמת	קריאה נוכחית	סה"כ צריכה בקוט"ש	מחיר לקוט"ש בא"ג	סה"כ לתשלום
פרטי חשבון עבור תאריכים:						
777	פסגה	01/05/19	31/05/19	5,260.00	47.67	2,507.44 ₪
778	גבע	88,826.30	91,824.80	2,998.50	39.50	1,184.41 ₪
779	שפל	261,628.82	267,698.92	6,070.10	32.70	1,984.92 ₪

סה"כ לדייר:

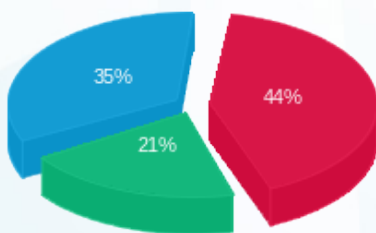
פסגה	גבע	שפל	סה"כ	שיא ביקוש
5,260.00	2,998.50	6,070.10	14,328.60	
2,507.44 ₪	1,184.41 ₪	1,984.92 ₪	5,676.77 ₪	

סה"כ צריכה

סה"כ לתשלום

195.61 ₪	תשלום קבוע	
0.00 ₪	תשלום עבור גודל חיבור בKVA (0x0)	
5,872.38 ₪	סה"כ לתשלום	לא כולל מע"מ

התפלגות חיוב בש"ח לפי תעו"ז



- פסגה (2,507.44 ₪) - 21%
- גבע (1,184.41 ₪) - 35%
- שפל (1,984.92 ₪) - 44%

הסטוריית צריכה בקוט"ש

