

24/06/19 תאריך הפקה:
 22/06/19 תאריך קריאה נוכחית:
 16/06/19 תאריך קריאה קודמת:

שם דייר: לוח לובי וגלריית המלון
 שם אתר: עוגן רחובות 1

לקוח/ה נכבד/ה, אנו מתכבדים להגיש את חישוב צריכת החשמל לתקופה 16/06/19 - 22/06/19:

*לוח לובי וגלריית המלון - 3 - 81033449(3x40)

סה"כ לתשלום	מחיר לקוט"ש בא"ג	סה"כ צריכה בקוט"ש	קריאה נוכחית	קריאה קודמת	סוג צריכה	סוג תעריף
			22/06/19	16/06/19	פרטי חשבון עבור תאריכים:	
₪ 98.68	47.67	207.00	64,739.10	64,532.10	פסגה	777
₪ 30.51	39.50	77.25	37,062.95	36,985.70	גבע	778
₪ 59.02	32.70	180.50	139,525.25	139,344.75	שפל	779

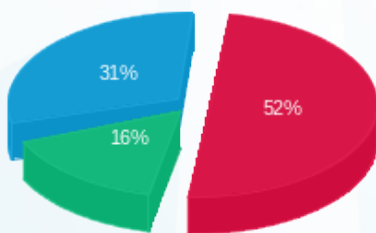
סה"כ לדייר:

שיא ביקוש	סה"כ	שפל	גבע	פסגה
3.50	464.75	180.50	77.25	207.00
	₪ 188.21	₪ 59.02	₪ 30.51	₪ 98.68

סה"כ צריכה
 סה"כ לתשלום

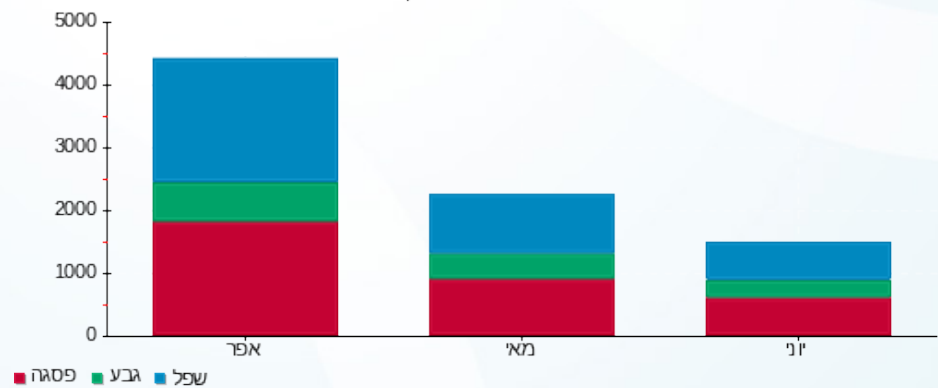
₪ 195.61	תשלום קבוע	
₪ 0.49	תשלום עבור גודל חיבור בKVA (3x40)	
₪ 384.31	סה"כ לתשלום	לא כולל מע"מ

התפלגות חיוב בש"ח לפי תעו"ז



פסגה (₪ 98.68) ■
 גבע (₪ 30.51) ■
 שפל (₪ 59.02) ■

הסטוריית צריכה בקוט"ש



פסגה ■ גבע ■ שפל

24/06/19 תאריך הפקדה:
 22/06/19 תאריך קריאה נוכחית:
 16/06/19 תאריך קריאה קודמת:

שם דייר: לוח מטבח במרתף 1-
 שם אתר: עוגן רחובות 1

לקוח/ה נכבד/ה, אנו מתכבדים להגיש את חישוב צריכת החשמל לתקופה 16/06/19 - 22/06/19:

* לוח מטבח במרתף 1 - 1 - 81033449 (3x200)

סוג תעריף	סוג צריכה	קריאה קודמת	קריאה נוכחית	סה"כ צריכה בקוט"ש	מחיר לקוט"ש בא"ג	סה"כ לתשלום
פרטי חשבון עבור תאריכים:						
777	פסגה	16/06/19	22/06/19	1,268.00	47.67	604.46 ₪
778	גבע	138,313.20	138,806.60	493.40	39.50	194.89 ₪
779	שפל	341,689.00	342,719.80	1,030.80	32.70	337.07 ₪

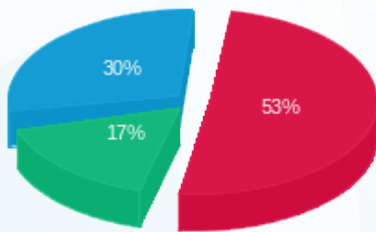
סה"כ לדייר:

פסגה	גבע	שפל	סה"כ	שיא ביקוש
1,268.00	493.40	1,030.80	2,792.20	32.40
604.46 ₪	194.89 ₪	337.07 ₪	1,136.42 ₪	

סה"כ צריכה
 סה"כ לתשלום

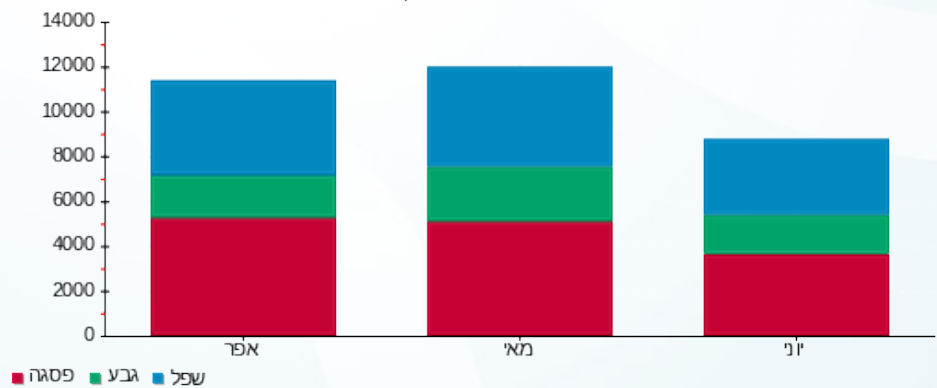
195.61 ₪	תשלום קבוע	
2.43 ₪	תשלום עבור גודל חיבור בKVA (3x200)	
1,334.47 ₪	סה"כ לתשלום	לא כולל מע"מ

התפלגות חיוב בש"ח לפי תע"ז



פסגה (604.46 ₪) ■
 גבע (194.89 ₪) ■
 שפל (337.07 ₪) ■

הסטוריית צריכה בקוט"ש



פסגה ■ גבע ■ שפל

24/06/19 תאריך הפקה:
 22/06/19 תאריך קריאה נוכחית:
 16/06/19 תאריך קריאה קודמת:

שם דייר: מטבח חיוני במרתף 1-
 שם אתר: עוגן רחובות 1

לקוח/ה נכבד/ה, אנו מתכבדים להגיש את חישוב צריכת החשמל לתקופה 16/06/19 - 22/06/19:

מטבח חיוני במרתף 1 - 4 - 81033449 (3x33)

סוג תעריף	סוג צריכה	קריאה קודמת	קריאה נוכחית	סה"כ צריכה בקוט"ש	מחיר לקוט"ש בא"ג	סה"כ לתשלום
פרטי חשבון עבור תאריכים:						
777	פסגה	16/06/19	22/06/19	493.50	47.67	235.25 ₪
778	גבע	50,919.75	51,093.20	173.45	39.50	68.51 ₪
779	שפל	149,460.95	149,878.05	417.10	32.70	136.39 ₪

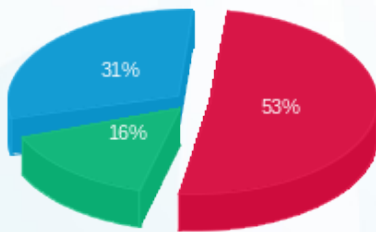
סה"כ לדייר:

פסגה	גבע	שפל	סה"כ	שיא ביקוש
493.50	173.45	417.10	1,084.05	8.75
235.25 ₪	68.51 ₪	136.39 ₪	440.16 ₪	

סה"כ צריכה
 סה"כ לתשלום

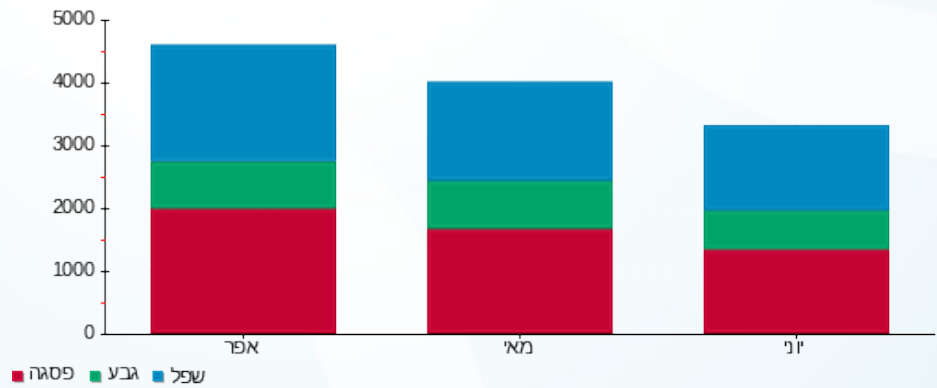
195.61 ₪	תשלום קבוע	
0.40 ₪	תשלום עבור גודל חיבור בKVA (3x33)	
636.17 ₪	סה"כ לתשלום	לא כולל מע"מ

התפלגות חיוב בש"ח לפי תעו"ז



פסגה (235.25 ₪) 31%
 גבע (68.51 ₪) 16%
 שפל (136.39 ₪) 53%

הסטוריית צריכה בקוט"ש





24/06/19 תאריך הפקה:
 22/06/19 תאריך קריאה נוכחית:
 16/06/19 תאריך קריאה קודמת:

שם דייר: מסעדה מלון פאתל
 שם אתר: עוגן רחובות 1

לקוח/ה נכבד/ה, אנו מתכבדים להגיש את חישוב צריכת החשמל לתקופה 16/06/19 - 22/06/19:

מסעדה מלון פאתל - 2 - 81033449(3x40)

סה"כ לתשלום	מחיר לקוט"ש בא"ג	סה"כ צריכה בקוט"ש	קריאה נוכחית	קריאה קודמת	סוג צריכה	סוג תעריף
			22/06/19	16/06/19		פרטי חשבון עבור תאריכים:
₪ 421.69	47.67	884.60	274,461.80	273,577.20	פסגה	777
₪ 123.56	39.50	312.80	146,269.60	145,956.80	גבע	778
₪ 179.92	32.70	550.20	350,244.30	349,694.10	שפל	779

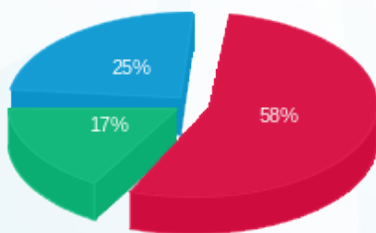
סה"כ לדייר:

שיא ביקוש	סה"כ	שפל	גבע	פסגה
24.30	1,747.60	550.20	312.80	884.60
	₪ 725.16	₪ 179.92	₪ 123.56	₪ 421.69

סה"כ צריכה
 סה"כ לתשלום

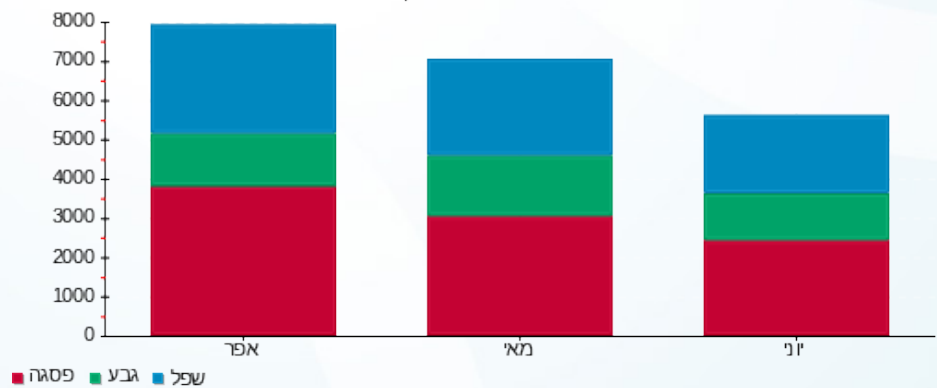
₪ 195.61	תשלום קבוע	
₪ 0.49	תשלום עבור גודל חיבור בKVA (3x40)	
₪ 921.26	סה"כ לתשלום	לא כולל מע"מ

התפלגות חיוב בש"ח לפי תע"ז



■ פסגה (₪ 421.69)
 ■ גבע (₪ 123.56)
 ■ שפל (₪ 179.92)

הסטוריית צריכה בקוט"ש





24/06/19 תאריך הפקה:
 22/06/19 תאריך קריאה נוכחית:
 16/06/19 תאריך קריאה קודמת:

שם דייר: ראשי מסעדה חיוני מרתף 1-
 שם אתר: עוגן רחובות 1

לקוח/ה נכבד/ה, אנו מתכבדים להגיש את חישוב צריכת החשמל לתקופה 16/06/19 - 22/06/19:

ראשי מסעדה חיוני מרתף 1 - 5 - (3x40)81033449

סה"כ לתשלום	מחיר לקוט"ש בא"ג	סה"כ צריכה בקוט"ש	קריאה נוכחית	קריאה קודמת	סוג צריכה	סוג תעריף
			22/06/19	16/06/19	פרטי חשבון עבור תאריכים:	
₪ 41.33	47.67	86.70	20,915.35	20,828.65	פסגה	777
₪ 13.21	39.50	33.45	11,808.75	11,775.30	גבע	778
₪ 27.27	32.70	83.40	32,895.55	32,812.15	שפל	779

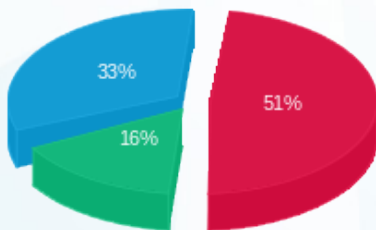
סה"כ לדייר:

שיא ביקוש	סה"כ	שפל	גבע	פסגה
2.30	203.55	83.40	33.45	86.70
	₪ 81.81	₪ 27.27	₪ 13.21	₪ 41.33

סה"כ צריכה
 סה"כ לתשלום

₪ 195.61	תשלום קבוע	
₪ 0.49	תשלום עבור גודל חיבור בKVA (3x40)	
₪ 277.91	סה"כ לתשלום	לא כולל מע"מ

התפלגות חיוב בש"ח לפי תעו"ז



■ פסגה (₪ 41.33)
 ■ גבע (₪ 13.21)
 ■ שפל (₪ 27.27)

הסטוריית צריכה בקוט"ש

