



30/06/19 תאריך הפקדה:
 29/06/19 תאריך קריאה נוכחית:
 30/05/19 תאריך קריאה קודמת:

שם דייר: קומה ב טאפטיקה
 שם אתר: יבולים חשמונאים

לקוח/ה נכבד/ה, אנו מתכבדים להגיש את חישוב צריכת החשמל לתקופה 29/06/19 - 30/05/19:

קומה ב טאפטיקה - 3 - 16048043(0x0)

סוג תעריף	סוג צריכה	קריאה קודמת	קריאה נוכחית	סה"כ צריכה בקוט"ש	מחיר לקוט"ש בא"ג	סה"כ לתשלום
פרטי חשבון עבור תאריכים:						
777	פסגה	30/05/19	29/06/19	3,866.80	47.67	1,843.30 ₪
778	גבע	33,701.10	34,658.50	957.40	39.50	378.17 ₪
779	שפל	97,276.70	99,115.40	1,838.70	32.70	601.25 ₪

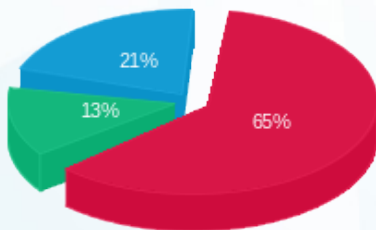
סה"כ לדייר:

פסגה	גבע	שפל	סה"כ	שיא ביקוש
3,866.80	957.40	1,838.70	6,662.90	17.75
1,843.30 ₪	378.17 ₪	601.25 ₪	2,822.73 ₪	

סה"כ צריכה
 סה"כ לתשלום

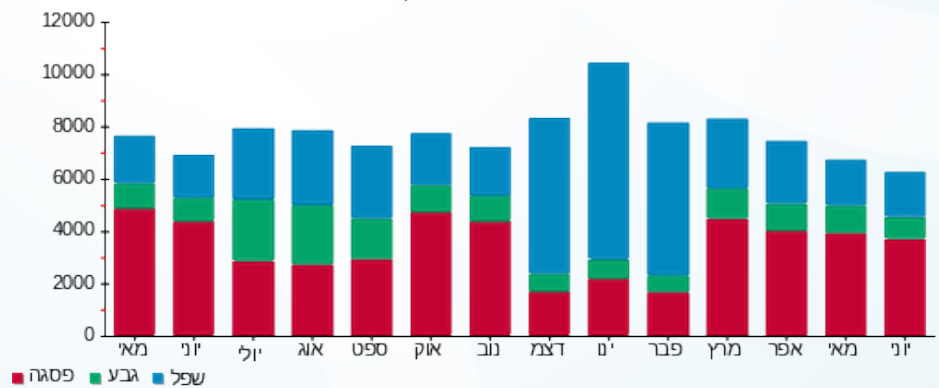
195.61 ₪	תשלום קבוע	
0.00 ₪	תשלום עבור גודל חיבור ב KVA (0x0)	
3,018.34 ₪	סה"כ לתשלום	לא כולל מע"מ

התפלגות חיוב בש"ח לפי תעו"ז



פסגה (1,843.30 ₪)
 גבע (378.17 ₪)
 שפל (601.25 ₪)

הסטוריית צריכה בקוט"ש





30/06/19 תאריך הפקה:
 29/06/19 תאריך קריאה נוכחית:
 30/05/19 תאריך קריאה קודמת:

שם דייר: קומה ג טאפטיקה + לייטיקו
 שם אתר: יבולים חשמונאים

לקוח/ה נכבד/ה, אנו מתכבדים להגיש את חישוב צריכת החשמל לתקופה 29/06/19 - 30/05/19:

קומה ג טאפטיקה + לייטיקו - 4 - 16048043(0x0)

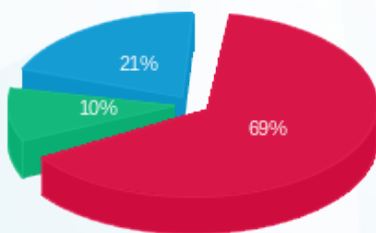
סה"כ לתשלום	מחיר לקוט"ש בא"ג	סה"כ צריכה בקוט"ש	קריאה נוכחית	קריאה קודמת	סוג צריכה	סוג תעריף
			29/06/19	30/05/19	פרטי חשבון עבור תאריכים:	
1,359.45 ₪	47.67	2,851.80	62,325.60	59,473.80	פסגה	777
204.97 ₪	39.50	518.90	17,000.40	16,481.50	גבע	778
408.95 ₪	32.70	1,250.60	66,761.10	65,510.50	שפל	779

סה"כ לדייר:

שיא ביקוש	סה"כ	שפל	גבע	פסגה	סה"כ צריכה
14.15	4,621.30	1,250.60	518.90	2,851.80	סה"כ לתשלום
	1,973.36 ₪	408.95 ₪	204.97 ₪	1,359.45 ₪	

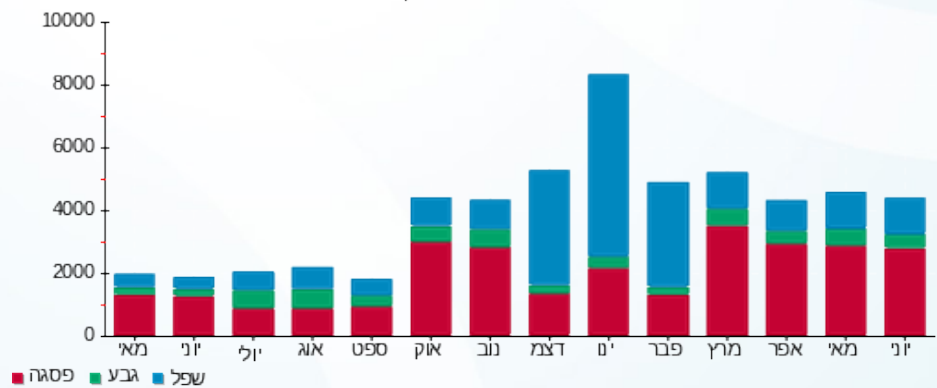
195.61 ₪	תשלום קבוע	
0.00 ₪	תשלום עבור גודל חיבור בKVA (0x0)	
2,168.97 ₪	סה"כ לתשלום	לא כולל מע"מ

התפלגות חיוב בש"ח לפי תע"ז



■ פסגה (1,359.45 ₪)
 ■ גבע (204.97 ₪)
 ■ שפל (408.95 ₪)

הסטוריית צריכה בקוט"ש





תאריך הפקה: 30/06/19
 תאריך קריאה נוכחית: 29/06/19
 תאריך קריאה קודמת: 30/05/19

שם דייר: קומה ד לייטיקו
 שם אתר: יבולים חשמונאים

לקוח/ה נכבד/ה, אנו מתכבדים להגיש את חישוב צריכת החשמל לתקופה 29/06/19 - 30/05/19:

קומה ד לייטיקו - 1 - 16048043(0x0)

סוג תעריף	סוג צריכה	קריאה קודמת	קריאה נוכחית	סה"כ צריכה בקוט"ש	מחיר לקוט"ש בא"ג	סה"כ לתשלום
פרטי חשבון עבור תאריכים:						
777	פסגה	30/05/19	29/06/19	686.70	47.67	327.35 ₪
778	גבע	6,161.80	6,272.30	110.50	39.50	43.65 ₪
779	שפל	18,494.60	18,613.60	119.00	32.70	38.91 ₪

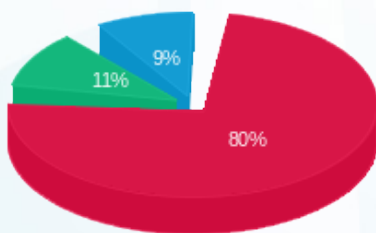
סה"כ לדיר:

פסגה	גבע	שפל	סה"כ	שיא ביקוש
686.70	110.50	119.00	916.20	4.00
327.35 ₪	43.65 ₪	38.91 ₪	409.91 ₪	

סה"כ צריכה
 סה"כ לתשלום

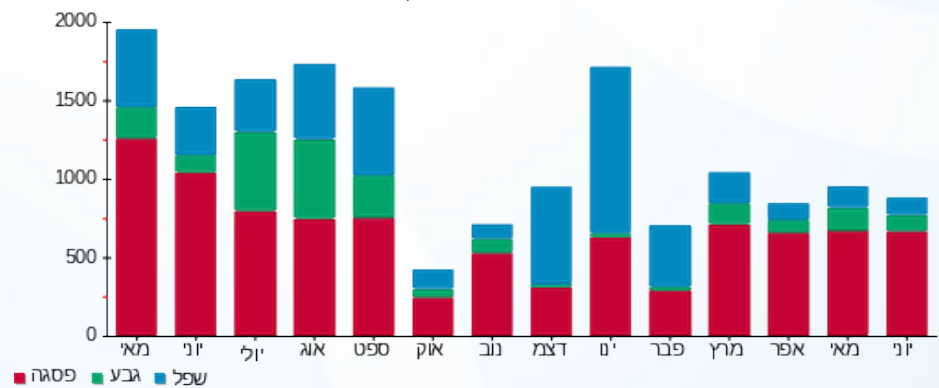
195.61 ₪	תשלום קבוע	
0.00 ₪	תשלום עבור גודל חיבור בKVA (0x0)	
605.52 ₪	סה"כ לתשלום	לא כולל מע"מ

התפלגות חיוב בש"ח לפי תע"ז



פסגה (327.35 ₪) 80%
 גבע (43.65 ₪) 11%
 שפל (38.91 ₪) 9%

הסטוריית צריכה בקוט"ש





30/06/19 תאריך הפקה:
 29/06/19 תאריך קריאה נוכחית:
 30/05/19 תאריך קריאה קודמת:

שם דייר: קומה ה ספייס אופיס
 שם אתר: יבולים חשמונאים

לקוח/ה נכבד/ה, אנו מתכבדים להגיש את חישוב צריכת החשמל לתקופה 29/06/19 - 30/05/19:

קומה ה ספייס אופיס - 2 - 16048043(0x0)

סה"כ לתשלום	מחיר לקוט"ש בא"ג	סה"כ צריכה בקוט"ש	קריאה נוכחית	קריאה קודמת	סוג צריכה	סוג תעריף
			29/06/19	30/05/19	פרטי חשבון עבור תאריכים:	
₪ 0.10	47.67	0.20	27,855.90	27,855.70	פסגה	777
₪ 0.00	39.50	0.00	6,283.00	6,283.00	גבע	778
₪ 0.03	32.70	0.10	17,849.20	17,849.10	שפל	779

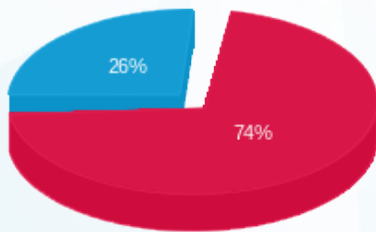
סה"כ לדייר:

שיא ביקוש	סה"כ	שפל	גבע	פסגה
0.21	0.30	0.10	0.00	0.20
	₪ 0.13	₪ 0.03	₪ 0.00	₪ 0.10

סה"כ צריכה
 סה"כ לתשלום

₪ 195.61	תשלום קבוע	
₪ 0.00	תשלום עבור גודל חיבור בKVA (0x0)	
₪ 195.74	סה"כ לתשלום	לא כולל מע"מ

התפלגות חיוב בש"ח לפי תעו"ז



פסגה (₪ 0.10) ■
 גבע (₪ 0.00) ■
 שפל (₪ 0.03) ■

הסטוריית צריכה בקוט"ש

