



24/07/19 תאריך הפקה:
 15/07/19 תאריך קריאה נוכחית:
 18/06/19 תאריך קריאה קודמת:

שם דייר: יחי קירור בגג
 שם אתר: בניין אופק 8

לקוח/ה נכבד/ה, אנו מתכבדים להגיש את חישוב צריכת החשמל לתקופה 18/06/19 - 15/07/19:

יחי קירור בגג - 1 - 15112938(0x0)

סוג תעריף	סוג צריכה	קריאה קודמת	קריאה נוכחית	סה"כ צריכה בקוט"ש	מחיר לקוט"ש בא"ג	סה"כ לתשלום
פרטי חשבון עבור תאריכים:						
		18/06/19	30/06/19			
777	פסגה	116,212.91	118,607.51	2,394.60	47.67	1,141.51 ₪
778	גבע	54,067.19	54,857.59	790.40	39.50	312.21 ₪
779	שפל	145,021.46	146,752.46	1,731.00	32.70	566.04 ₪
פרטי חשבון עבור תאריכים:						
		01/07/19	15/07/19			
777	פסגה	118,607.51	120,384.01	1,776.50	107.25	1,905.30 ₪
778	גבע	54,857.59	56,193.39	1,335.80	48.75	651.20 ₪
779	שפל	146,752.46	149,551.16	2,798.70	33.66	942.04 ₪

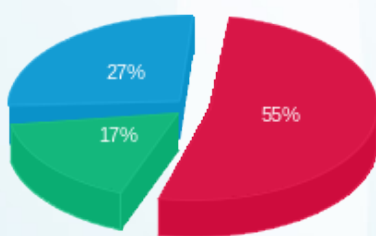
סה"כ לדייר:

שיא ביקוש	פסגה	גבע	שפל	סה"כ
	4,171.10	2,126.20	4,529.70	10,827.00
	₪ 3,046.80	₪ 963.41	₪ 1,508.08	₪ 5,518.29

סה"כ צריכה
 סה"כ לתשלום

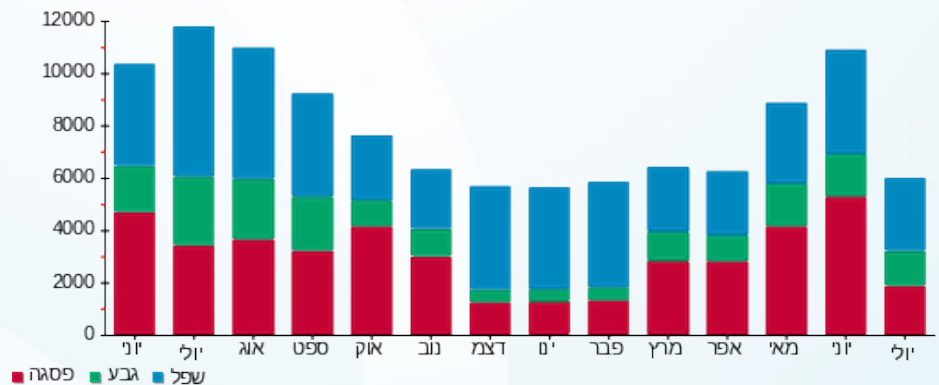
195.61 ₪	תשלום קבוע	
0.00 ₪	תשלום עבור גודל חיבור בKVA (0x0)	
5,713.90 ₪	סה"כ לתשלום	לא כולל מע"מ

התפלגות חיוב בש"ח לפי תעו"ז



פסגה (₪ 3,046.80)
 גבע (₪ 963.41)
 שפל (₪ 1,508.08)

הסטוריית צריכה בקוט"ש



24/07/19 תאריך הפקה:
 15/07/19 תאריך קריאה נוכחית:
 18/06/19 תאריך קריאה קודמת:

שם דייר: צילר מא
 שם אתר: בנין אופק 8

לקוח/ה נכבד/ה, אנו מתכבדים להגיש את חישוב צריכת החשמל לתקופה 18/06/19 - 15/07/19:

צילר מא - 1 - 15112937(0x0)

סוג תעריף	סוג צריכה	קריאה קודמת	קריאה נוכחית	סה"כ צריכה בקוט"ש	מחיר לקוט"ש בא"ג	סה"כ לתשלום
פרטי חשבון עבור תאריכים:						
777	פסגה	18/06/19	30/06/19	1,803.90	47.67	859.92 ₪
778	גבע	25,543.12	25,969.42	426.30	39.50	168.39 ₪
779	שפל	71,641.75	72,642.15	1,000.40	32.70	327.13 ₪
פרטי חשבון עבור תאריכים:						
777	פסגה	70,125.13	71,471.93	1,346.80	107.25	1,444.44 ₪
778	גבע	25,969.42	26,924.12	954.70	48.75	465.42 ₪
779	שפל	72,642.15	74,347.45	1,705.30	33.66	574.00 ₪

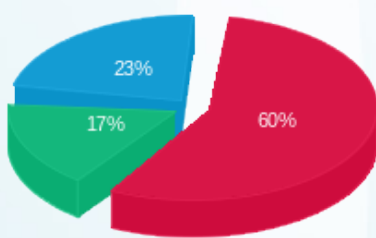
סה"כ לדייר:

שיא ביקוש	פסגה	גבע	שפל	סה"כ
	3,150.70	1,381.00	2,705.70	7,237.40
	2,304.36 ₪	633.80 ₪	901.13 ₪	3,839.30 ₪

סה"כ צריכה
 סה"כ לתשלום

195.61 ₪	תשלום קבוע	
0.00 ₪	תשלום עבור גודל חיבור בKVA (0x0)	
4,034.91 ₪	סה"כ לתשלום	לא כולל מע"מ

התפלגות חיוב בש"ח לפי תעו"ז



פסגה (2,304.36 ₪) 60%
 גבע (633.80 ₪) 17%
 שפל (901.13 ₪) 23%

הסטוריית צריכה בקוט"ש

