



01/09/19 תאריך הפקה:
 31/08/19 תאריך קריאה נוכחית:
 01/08/19 תאריך קריאה קודמת:

שם דייר: בלאק מגדל אביב בעמ
 שם אתר: מגדל משה אביב ב

לקוח/ה נכבד/ה, אנו מתכבדים להגיש את חישוב צריכת החשמל לתקופה 01/08/19 - 31/08/19:

1 - 81022651(0x0)

| סוג תעריף | סוג צריכה | קריאה קודמת | קריאה נוכחית | סה"כ צריכה בקוט"ש | מחיר לקוט"ש בא"ג | סה"כ לתשלום |
|-----------|-----------|-------------|--------------|-------------------|--------------------------|-------------|
| | | | 31/08/19 | 01/08/19 | פרטי חשבון עבור תאריכים: | |
| 777 | פסגה | 44,450.90 | 44,453.45 | 2.55 | 107.25 | 2.73 ₪ |
| 778 | גבע | 24,231.75 | 24,234.50 | 2.75 | 48.75 | 1.34 ₪ |
| 779 | שפל | 72,298.65 | 72,315.85 | 17.20 | 33.66 | 5.79 ₪ |

2 - 81022651(0x0)

| סוג תעריף | סוג צריכה | קריאה קודמת | קריאה נוכחית | סה"כ צריכה בקוט"ש | מחיר לקוט"ש בא"ג | סה"כ לתשלום |
|-----------|-----------|-------------|--------------|-------------------|--------------------------|-------------|
| | | | 31/08/19 | 01/08/19 | פרטי חשבון עבור תאריכים: | |
| 777 | פסגה | 57,425.50 | 57,941.80 | 516.30 | 107.25 | 553.73 ₪ |
| 778 | גבע | 29,722.60 | 30,208.30 | 485.70 | 48.75 | 236.78 ₪ |
| 779 | שפל | 86,797.50 | 88,248.40 | 1,450.90 | 33.66 | 488.37 ₪ |

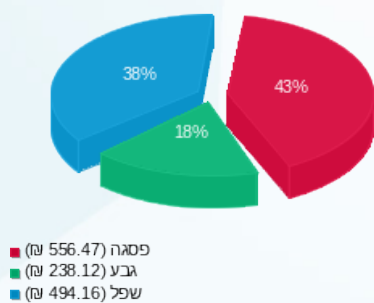
סה"כ לדיר:

| פסגה | גבע | שפל | סה"כ | שיא ביקוש |
|----------|----------|----------|------------|-----------|
| 518.85 | 488.45 | 1,468.10 | 2,475.40 | 4.60 |
| ₪ 556.47 | ₪ 238.12 | ₪ 494.16 | ₪ 1,288.75 | |

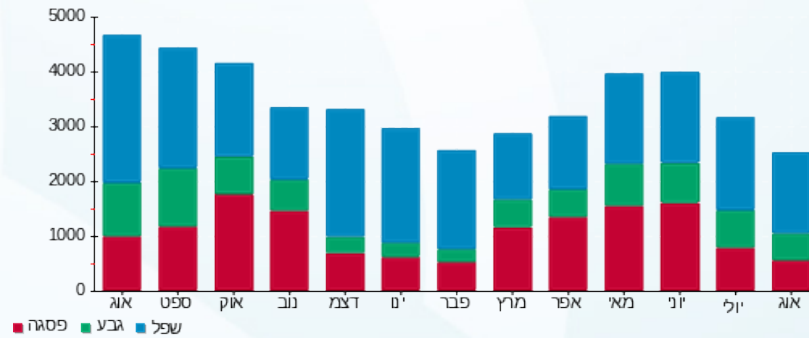
סה"כ צריכה
 סה"כ לתשלום

| | | |
|------------|----------------------------------|--------------|
| 195.61 ₪ | תשלום קבוע | |
| 0.00 ₪ | תשלום עבור גודל חיבור בKVA (0x0) | |
| 1,484.36 ₪ | סה"כ לתשלום | לא כולל מע"מ |

התפלגות חיוב בש"ח לפי תע"ז



הסטוריית צריכה בקוט"ש





01/09/19 תאריך הפקה:
 31/08/19 תאריך קריאה נוכחית:
 01/08/19 תאריך קריאה קודמת:

שם דייר: בנק מזרחי חדר
 שם אתר: מגדל משה אביב ב

לקוח/ה נכבד/ה, אנו מתכבדים להגיש את חישוב צריכת החשמל לתקופה 01/08/19 - 31/08/19:

7 - 81022651(0x0)

| סוג תעריף | סוג צריכה | קריאה קודמת | קריאה נוכחית | סה"כ צריכה בקוט"ש | מחיר לקוט"ש בא"ג | סה"כ לתשלום |
|--------------------------|-----------|--------------|--------------|-------------------|------------------|-------------|
| פרטי חשבון עבור תאריכים: | | | | | | |
| 777 | פסגה | 01/08/19 | 31/08/19 | 13,635.20 | 107.25 | 14,623.75 ₪ |
| 778 | גבע | 559,916.80 | 573,004.80 | 13,088.00 | 48.75 | 6,380.40 ₪ |
| 779 | שפל | 1,702,224.00 | 1,741,190.40 | 38,966.40 | 33.66 | 13,116.09 ₪ |

סה"כ לדייר:

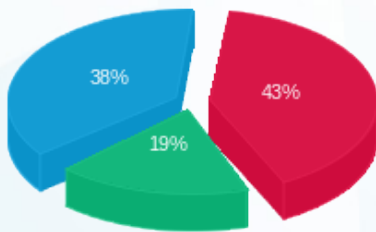
| פסגה | גבע | שפל | סה"כ | שיא ביקוש |
|-------------|------------|-------------|-------------|-----------|
| 13,635.20 | 13,088.00 | 38,966.40 | 65,689.60 | 105.60 |
| 14,623.75 ₪ | 6,380.40 ₪ | 13,116.09 ₪ | 34,120.24 ₪ | |

סה"כ צריכה

סה"כ לתשלום

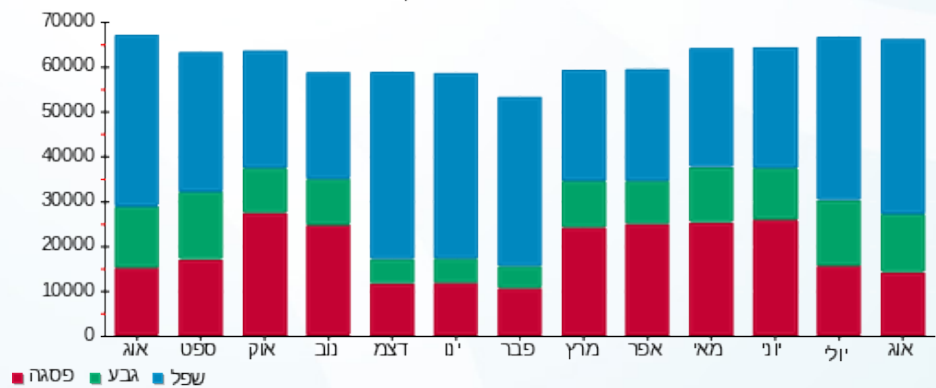
| | | |
|-------------|----------------------------------|--------------|
| 195.61 ₪ | תשלום קבוע | |
| 0.00 ₪ | תשלום עבור גודל חיבור בKVA (0x0) | |
| 34,315.85 ₪ | סה"כ לתשלום | לא כולל מע"מ |

התפלגות חיוב בש"ח לפי תעו"ז



פסגה (14,623.75 ₪) 43%
 גבע (6,380.40 ₪) 38%
 שפל (13,116.09 ₪) 19%

הסטוריית צריכה בקוט"ש





01/09/19 תאריך הפקה:
 31/08/19 תאריך קריאה נוכחית:
 01/08/19 תאריך קריאה קודמת:

שם דייר: בנק מזרחי מספר 9 P3
 שם אתר: מגדל משה אביב ב

לקוח/ה נכבד/ה, אנו מתכבדים להגיש את חישוב צריכת החשמל לתקופה 01/08/19 - 31/08/19:

6 - 81022651 (0x0)

| סוג תעריף | סוג צריכה | קריאה קודמת | קריאה נוכחית | סה"כ צריכה בקוט"ש | מחיר לקוט"ש בא"ג | סה"כ לתשלום |
|--------------------------|-----------|-------------|--------------|-------------------|------------------|-------------|
| פרטי חשבון עבור תאריכים: | | | | | | |
| 777 | פסגה | 01/08/19 | 31/08/19 | 7.75 | 107.25 | 8.31 ₪ |
| 778 | גבע | 567.05 | 573.00 | 5.95 | 48.75 | 2.90 ₪ |
| 779 | שפל | 1,659.45 | 1,676.45 | 17.00 | 33.66 | 5.72 ₪ |

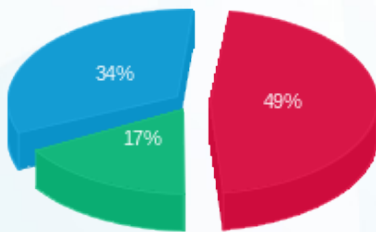
סה"כ לדייר:

| פסגה | גבע | שפל | סה"כ | שיא ביקוש |
|--------|--------|--------|---------|-----------|
| 7.75 | 5.95 | 17.00 | 30.70 | 3.10 |
| 8.31 ₪ | 2.90 ₪ | 5.72 ₪ | 16.93 ₪ | |

סה"כ צריכה
 סה"כ לתשלום

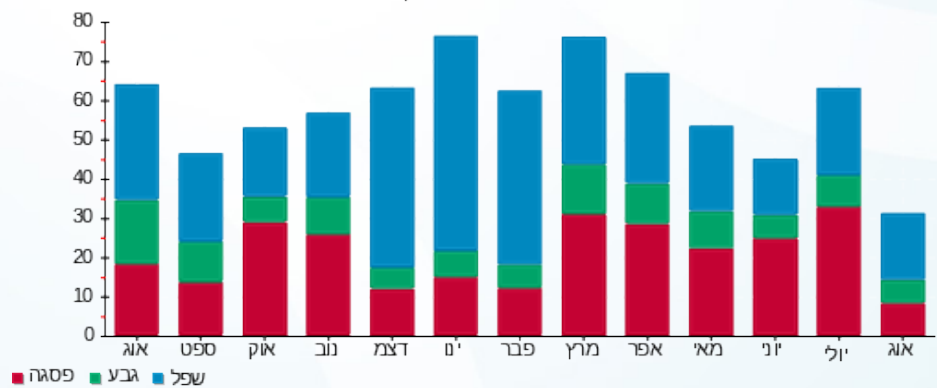
| | | |
|---------|----------------------------------|--------------|
| 35.15 ₪ | תשלום קבוע | |
| 0.00 ₪ | תשלום עבור גודל חיבור בKVA (0x0) | |
| 52.08 ₪ | סה"כ לתשלום | לא כולל מע"מ |

התפלגות חיוב בש"ח לפי תעו"ז



פסגה (8.31 ₪)
 גבע (2.90 ₪)
 שפל (5.72 ₪)

הסטוריית צריכה בקוט"ש





01/09/19 תאריך הפקה:
 31/08/19 תאריך קריאה נוכחית:
 01/08/19 תאריך קריאה קודמת:

שם דייר: הולמס פלייס
 שם אתר: מגדל משה אביב ב

לקוח/ה נכבד/ה, אנו מתכבדים להגיש את חישוב צריכת החשמל לתקופה 01/08/19 - 31/08/19:

הולמס פלייס - 3 - 81022651(0x0)

| סוג תעריף | סוג צריכה | קריאה קודמת | קריאה נוכחית | סה"כ צריכה בקוט"ש | מחיר לקוט"ש בא"ג | סה"כ לתשלום |
|--------------------------|-----------|-------------|--------------|-------------------|------------------|-------------|
| פרטי חשבון עבור תאריכים: | | | | | | |
| 777 | פסגה | 01/08/19 | 31/08/19 | 1,511.20 | 107.25 | 1,620.76 ₪ |
| 778 | גבע | 262,628.20 | 264,577.80 | 1,949.60 | 48.75 | 950.43 ₪ |
| 779 | שפל | 887,114.20 | 891,039.60 | 3,925.40 | 33.66 | 1,321.29 ₪ |

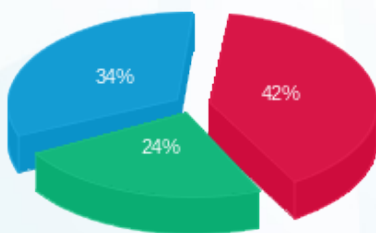
סה"כ לדייר:

| פסגה | גבע | שפל | סה"כ | שיא ביקוש |
|------------|----------|------------|------------|-----------|
| 1,511.20 | 1,949.60 | 3,925.40 | 7,386.20 | 59.80 |
| 1,620.76 ₪ | 950.43 ₪ | 1,321.29 ₪ | 3,892.48 ₪ | |

סה"כ צריכה
 סה"כ לתשלום

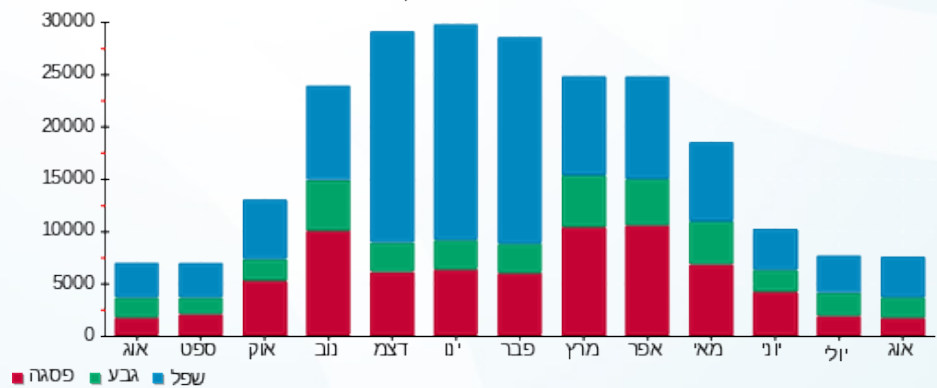
| | | |
|------------|----------------------------------|--------------|
| 195.61 ₪ | תשלום קבוע | |
| 0.00 ₪ | תשלום עבור גודל חיבור בKVA (0x0) | |
| 4,088.09 ₪ | סה"כ לתשלום | לא כולל מע"מ |

התפלגות חיוב בש"ח לפי תע"ז



■ פסגה (1,620.76 ₪)
 ■ גבע (950.43 ₪)
 ■ שפל (1,321.29 ₪)

הסטוריית צריכה בקוט"ש



01/09/19 תאריך הפקה:
 31/08/19 תאריך קריאה נוכחית:
 01/08/19 תאריך קריאה קודמת:

שם דייר: קומה 3 מחסן 4 - מ.י. נכסי העיר בעמ
 שם אתר: מגדל משה אביב ב

לקוח/ה נכבד/ה, אנו מתכבדים להגיש את חישוב צריכת החשמל לתקופה 01/08/19 - 31/08/19:

8 - 0122651(0x0)

| סוג תעריף | סוג צריכה | קריאה קודמת | קריאה נוכחית | סה"כ צריכה בקוט"ש | מחיר לקוט"ש בא"ג | סה"כ לתשלום |
|--------------------------|-----------|-------------|--------------|-------------------|------------------|-------------|
| פרטי חשבון עבור תאריכים: | | | | | | |
| 777 | פסגה | 01/08/19 | 31/08/19 | 242.85 | 107.25 | 260.46 ₪ |
| 778 | גבע | 2,077.70 | 2,246.15 | 168.45 | 48.75 | 82.12 ₪ |
| 779 | שפל | 4,937.95 | 5,027.75 | 89.80 | 33.66 | 30.23 ₪ |

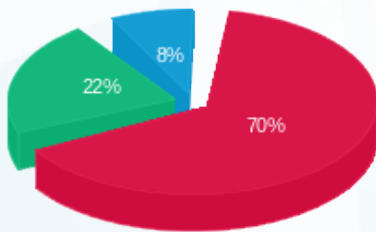
סה"כ לדייר:

| פסגה | גבע | שפל | סה"כ | שיא ביקוש |
|----------|---------|---------|----------|-----------|
| 242.85 | 168.45 | 89.80 | 501.10 | 3.05 |
| 260.46 ₪ | 82.12 ₪ | 30.23 ₪ | 372.80 ₪ | |

סה"כ צריכה
 סה"כ לתשלום

| | | |
|----------|---|---------------------|
| 35.15 ₪ | תשלום קבוע | |
| 0.00 ₪ | תשלום עבור גודל חיבור בKVA (0x0) | |
| 407.95 ₪ | סה"כ לתשלום | לא כולל מע"מ |

התפלגות חיוב בש"ח לפי תעו"ז



■ פסגה (260.46 ₪)
 ■ גבע (82.12 ₪)
 ■ שפל (30.23 ₪)

הסטוריית צריכה בקוט"ש

