



01/09/19 תאריך הפקה:
 31/08/19 תאריך קריאה נוכחית:
 01/08/19 תאריך קריאה קודמת:

שם דייר: 16092154-10
 שם אתר: המרכז הקמעונאי למזון

לקוח/ה נכבד/ה, אנו מתכבדים להגיש את חישוב צריכת החשמל לתקופה 01/08/19 - 31/08/19:

16092154-1 - 16092154(0x0)

סוג תעריף	סוג צריכה	קריאה קודמת	קריאה נוכחית	סה"כ צריכה בקוט"ש	מחיר לקוט"ש בא"ג	סה"כ לתשלום
פרטי חשבון עבור תאריכים:						
777	פסגה	01/08/19	31/08/19	25,232.50	107.25	27,061.86 ₪
778	גבע	300,500.00	324,515.00	24,015.00	48.75	11,707.31 ₪
779	שפל	776,175.00	837,895.00	61,720.00	33.66	20,774.95 ₪

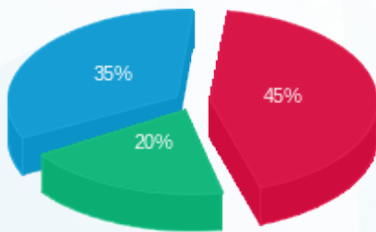
סה"כ לדייר:

פסגה	גבע	שפל	סה"כ	שיא ביקוש
25,232.50	24,015.00	61,720.00	110,967.50	226.83
27,061.86 ₪	11,707.31 ₪	20,774.95 ₪	59,544.12 ₪	

סה"כ צריכה
 סה"כ לתשלום

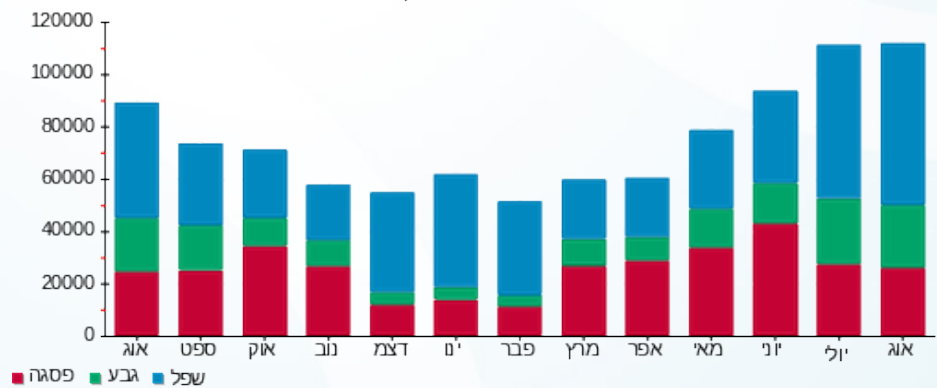
195.61 ₪	תשלום קבוע	
0.00 ₪	תשלום עבור גודל חיבור בKVA (0x0)	
59,739.73 ₪	סה"כ לתשלום	לא כולל מע"מ

התפלגות חיוב בש"ח לפי תע"ז



פסגה (27,061.86 ₪) 35%
 גבע (11,707.31 ₪) 20%
 שפל (20,774.95 ₪) 45%

הסטוריית צריכה בקוט"ש





01/09/19 תאריך הפקה:
 31/08/19 תאריך קריאה נוכחית:
 01/08/19 תאריך קריאה קודמת:

שם דייר: גולדן סנטורי בע"מ, ח.פ. 513542761
 שם אתר: המרכז הקמעונאי למזון

לקוח/ה נכבד/ה, אנו מתכבדים להגיש את חישוב צריכת החשמל לתקופה 01/08/19 - 31/08/19:

גולדן סנטורי בע"מ - 1 - 16092155(0x0)

סוג תעריף	סוג צריכה	קריאה קודמת	קריאה נוכחית	סה"כ צריכה בקוט"ש	מחיר לקוט"ש בא"ג	סה"כ לתשלום
פרטי חשבון עבור תאריכים:						
777	פסגה	01/08/19	31/08/19	203.50	107.25	218.25 ₪
778	גבע	17,128.50	17,839.00	710.50	48.75	346.37 ₪
779	שפל	75,859.50	79,154.50	3,295.00	33.66	1,109.10 ₪

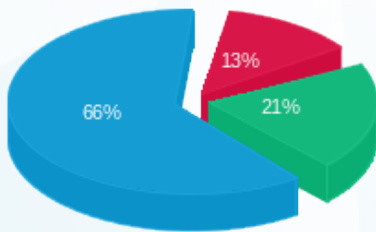
סה"כ לדייר:

פסגה	גבע	שפל	סה"כ	שיא ביקוש
203.50	710.50	3,295.00	4,209.00	11.98
218.25 ₪	346.37 ₪	1,109.10 ₪	1,673.72 ₪	

סה"כ צריכה
 סה"כ לתשלום

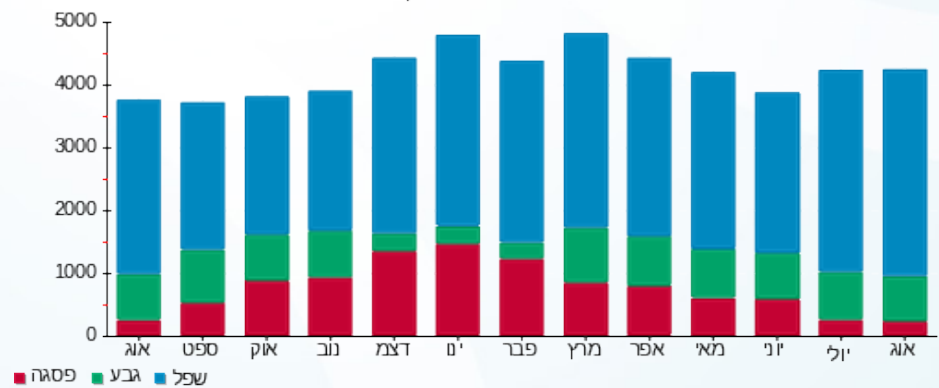
195.61 ₪	תשלום קבוע	
0.00 ₪	תשלום עבור גודל חיבור בKVA (0x0)	
1,869.33 ₪	סה"כ לתשלום	לא כולל מע"מ

התפלגות חיוב בש"ח לפי תעו"ז



פסגה (218.25 ₪) ■
 גבע (346.37 ₪) ■
 שפל (1,109.10 ₪) ■

הסטוריית צריכה בקוט"ש



01/09/19 תאריך הפקה:
 31/08/19 תאריך קריאה נוכחית:
 01/08/19 תאריך קריאה קודמת:

שם דייר: טנא שוק בע"מ, ח.פ. 515411650
 שם אתר: המרכז הקמעונאי למזון

לקוח/ה נכבד/ה, אנו מתכבדים להגיש את חישוב צריכת החשמל לתקופה 01/08/19 - 31/08/19:

טנא שוק - 2 - 16092153 (0x0)

סוג תעריף	סוג צריכה	קריאה קודמת	קריאה נוכחית	סה"כ צריכה בקוט"ש	מחיר לקוט"ש בא"ג	סה"כ לתשלום
פרטי חשבון עבור תאריכים:						
777	פסגה	01/08/19	31/08/19	12,220.50	107.25	13,106.49 ₪
778	גבע	51,228.50	54,565.50	3,337.00	48.75	1,626.79 ₪
779	שפל	84,703.00	88,787.50	4,084.50	33.66	1,374.84 ₪

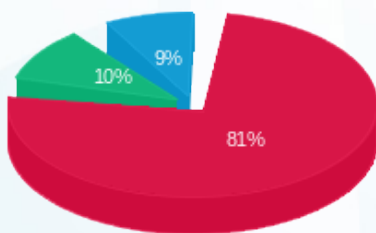
סה"כ לדייר:

פסגה	גבע	שפל	סה"כ	שיא ביקוש
12,220.50	3,337.00	4,084.50	19,642.00	57.29
13,106.49 ₪	1,626.79 ₪	1,374.84 ₪	16,108.12 ₪	

סה"כ צריכה
 סה"כ לתשלום

195.61 ₪	תשלום קבוע	
0.00 ₪	תשלום עבור גודל חיבור בKVA (0x0)	
16,303.73 ₪	סה"כ לתשלום	לא כולל מע"מ

התפלגות חיוב בש"ח לפי תע"ז



■ פסגה (13,106.49 ₪)
 ■ גבע (1,626.79 ₪)
 ■ שפל (1,374.84 ₪)

הסטוריית צריכה בקוט"ש

