



01/09/19 תאריך הפקה:
 31/08/19 תאריך קריאה נוכחית:
 01/08/19 תאריך קריאה קודמת:

שם דייר: חנות נוחות
 שם אתר: סונול מכבים

לקוח/ה נכבד/ה, אנו מתכבדים להגיש את חישוב צריכת החשמל לתקופה 01/08/19 - 31/08/19:

חנות נוחות - 3 - 18040258(3x63)

| סוג תעריף | סוג צריכה | קריאה קודמת | קריאה נוכחית | סה"כ צריכה בקוט"ש | מחיר לקוט"ש בא"ג | סה"כ לתשלום |
|--------------------------|-----------|-------------|--------------|-------------------|------------------|-------------|
| פרטי חשבון עבור תאריכים: | | | | | | |
| 777 | פסגה | 01/08/19 | 31/08/19 | 2,592.00 | 107.25 | 2,779.92 ₪ |
| 778 | גבע | 13,270.50 | 15,700.00 | 2,429.50 | 48.75 | 1,184.38 ₪ |
| 779 | שפל | 39,626.30 | 46,281.20 | 6,654.90 | 33.66 | 2,240.04 ₪ |

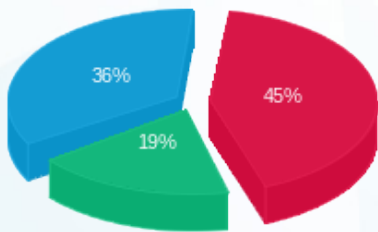
סה"כ לדייר:

| פסגה | גבע | שפל | סה"כ | שיא ביקוש |
|------------|------------|------------|------------|-----------|
| 2,592.00 | 2,429.50 | 6,654.90 | 11,676.40 | 23.13 |
| 2,779.92 ₪ | 1,184.38 ₪ | 2,240.04 ₪ | 6,204.34 ₪ | |

סה"כ צריכה
 סה"כ לתשלום

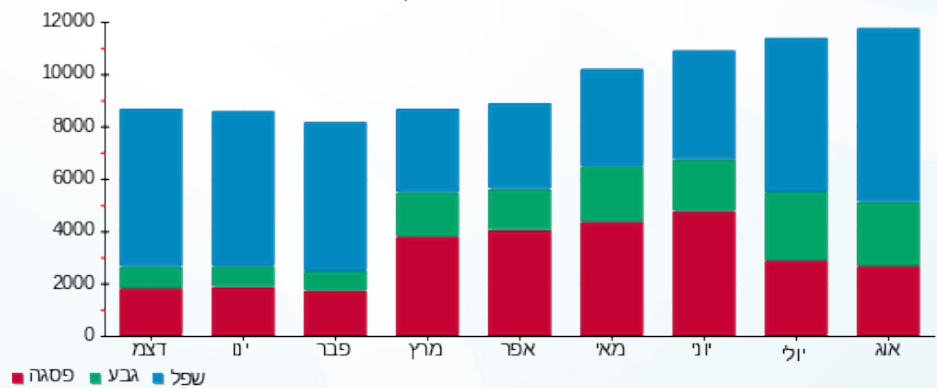
| | | |
|------------|-----------------------------------|--------------|
| 195.61 ₪ | תשלום קבוע | |
| 3.40 ₪ | תשלום עבור גודל חיבור בKVA (3x63) | |
| 6,403.35 ₪ | סה"כ לתשלום | לא כולל מע"מ |

התפלגות חיוב בש"ח לפי תע"ז



■ פסגה (2,779.92 ₪)
 ■ גבע (1,184.38 ₪)
 ■ שפל (2,240.04 ₪)

הסטוריית צריכה בקוט"ש



01/09/19 תאריך הפקדה:
 31/08/19 תאריך קריאה נוכחית:
 01/08/19 תאריך קריאה קודמת:

שם דייר: יעקב משתלה
 שם אתר: סונול מכבים

לקוח/ה נכבד/ה, אנו מתכבדים להגיש את חישוב צריכת החשמל לתקופה 01/08/19 - 31/08/19:

יעקב משתלה - 2 - 18040258(3x40)

| סוג תעריף | סוג צריכה | קריאה קודמת | קריאה נוכחית | סה"כ צריכה בקוט"ש | מחיר לקוט"ש בא"ג | סה"כ לתשלום |
|--------------------------|-----------|-------------|--------------|-------------------|------------------|-------------|
| פרטי חשבון עבור תאריכים: | | | | | | |
| 777 | פסגה | 01/08/19 | 31/08/19 | 388.20 | 107.25 | 416.34 ₪ |
| 778 | גבע | 679.05 | 1,005.90 | 326.85 | 48.75 | 159.34 ₪ |
| 779 | שפל | 1,485.20 | 2,159.65 | 674.45 | 33.66 | 227.02 ₪ |

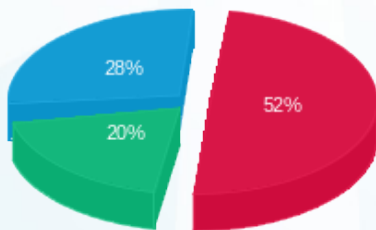
סה"כ לדייר:

| פסגה | גבע | שפל | סה"כ | שיא ביקוש |
|----------|----------|----------|----------|-----------|
| 388.20 | 326.85 | 674.45 | 1,389.50 | 5.96 |
| 416.34 ₪ | 159.34 ₪ | 227.02 ₪ | 802.70 ₪ | |

סה"כ צריכה
 סה"כ לתשלום

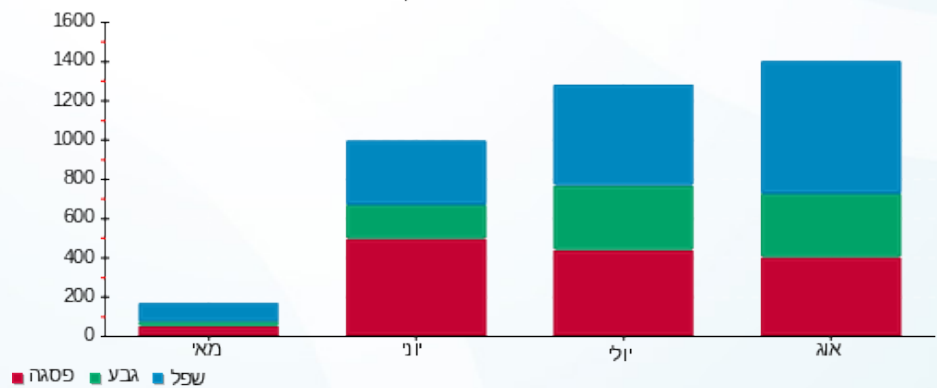
| | | |
|------------|--|---------------------|
| 195.61 ₪ | תשלום קבוע | |
| 2.16 ₪ | תשלום עבור גודל חיבור בKVA (3x40) | |
| 1,000.47 ₪ | סה"כ לתשלום | לא כולל מע"מ |

התפלגות חיוב בש"ח לפי תעו"ז



■ פסגה (416.34 ₪)
 ■ גבע (159.34 ₪)
 ■ שפל (227.02 ₪)

הסטוריית צריכה בקוט"ש



■ פסגה ■ גבע ■ שפל





01/09/19 תאריך הפקדה:
 31/08/19 תאריך קריאה נוכחית:
 01/08/19 תאריך קריאה קודמת:

שם דייר: משרדים
 שם אתר: סונול מכבים

לקוח/ה נכבד/ה, אנו מתכבדים להגיש את חישוב צריכת החשמל לתקופה 01/08/19 - 31/08/19:

משרדים - 1 - 17313322(3x32)

| סוג תעריף | סוג צריכה | קריאה קודמת | קריאה נוכחית | סה"כ צריכה בקוט"ש | מחיר לקוט"ש בא"ג | סה"כ לתשלום |
|--------------------------|-----------|-------------|--------------|-------------------|------------------|-------------|
| פרטי חשבון עבור תאריכים: | | | | | | |
| 777 | פסגה | 01/08/19 | 31/08/19 | 206.40 | 107.25 | 221.36 ₪ |
| 778 | גבע | 414.70 | 587.60 | 172.90 | 48.75 | 84.29 ₪ |
| 779 | שפל | 976.00 | 1,180.60 | 204.60 | 33.66 | 68.87 ₪ |

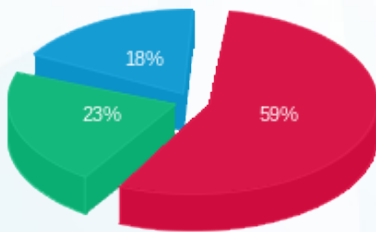
סה"כ לדייר:

| פסגה | גבע | שפל | סה"כ | שיא ביקוש |
|----------|---------|---------|----------|-----------|
| 206.40 | 172.90 | 204.60 | 583.90 | 47.80 |
| 221.36 ₪ | 84.29 ₪ | 68.87 ₪ | 374.52 ₪ | |

סה"כ צריכה
 סה"כ לתשלום

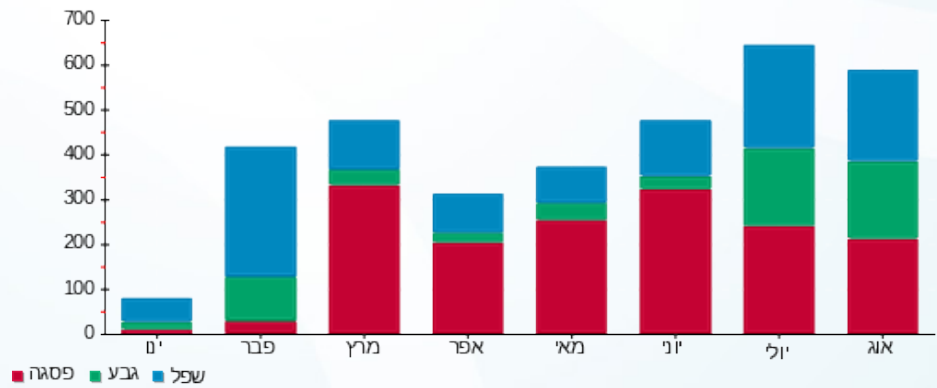
| | | |
|----------|-----------------------------------|--------------|
| 195.61 ₪ | תשלום קבוע | |
| 1.73 ₪ | תשלום עבור גודל חיבור בKVA (3x32) | |
| 571.86 ₪ | סה"כ לתשלום | לא כולל מע"מ |

התפלגות חיוב בש"ח לפי תעו"ז



■ פסגה (221.36 ₪)
 ■ גבע (84.29 ₪)
 ■ שפל (68.87 ₪)

הסטוריית צריכה בקוט"ש



01/09/19 תאריך הפקדה:
 31/08/19 תאריך קריאה נוכחית:
 01/08/19 תאריך קריאה קודמת:

שם דייר: פירלי 1
 שם אתר: סונול מכבים

לקוח/ה נכבד/ה, אנו מתכבדים להגיש את חישוב צריכת החשמל לתקופה 01/08/19 - 31/08/19:

פירלי 1 - 3 - 16092180 (3x32)

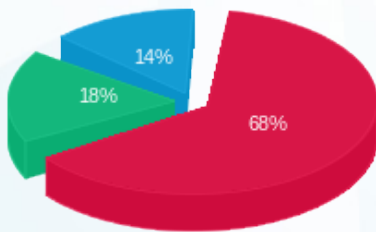
| סה"כ לתשלום | מחיר לקוט"ש בא"ג | סה"כ צריכה בקוט"ש | קריאה נוכחית | קריאה קודמת | סוג צריכה | סוג תעריף |
|-------------|------------------|-------------------|--------------|-------------|--------------------------|-----------|
| | | | 31/08/19 | 01/08/19 | פרטי חשבון עבור תאריכים: | |
| 784.80 ₪ | 107.25 | 731.75 | 4,921.35 | 4,189.60 | פסגה | 777 |
| 204.38 ₪ | 48.75 | 419.25 | 1,616.50 | 1,197.25 | גבע | 778 |
| 161.92 ₪ | 33.66 | 481.05 | 2,168.35 | 1,687.30 | שפל | 779 |

סה"כ לדייר:

| שיא ביקוש | סה"כ | שפל | גבע | פסגה | סה"כ צריכה |
|-----------|------------|----------|----------|----------|-------------|
| 8.89 | 1,632.05 | 481.05 | 419.25 | 731.75 | סה"כ לתשלום |
| | 1,151.11 ₪ | 161.92 ₪ | 204.38 ₪ | 784.80 ₪ | |

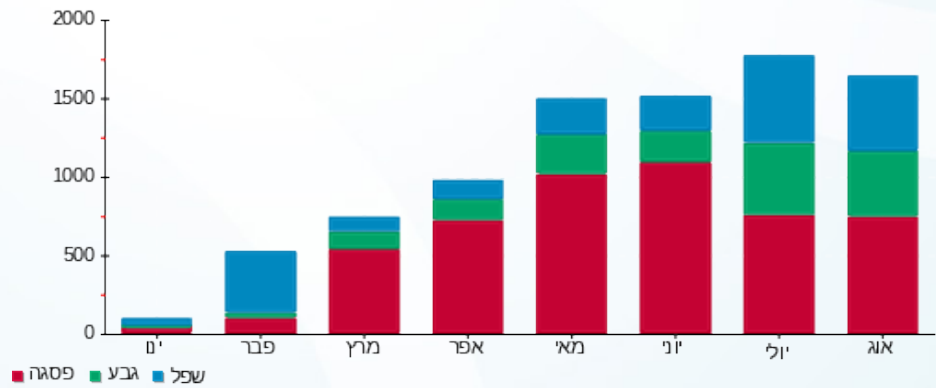
| | | |
|------------|--|---------------------|
| 195.61 ₪ | תשלום קבוע | |
| 1.73 ₪ | תשלום עבור גודל חיבור בKVA (3x32) | |
| 1,348.44 ₪ | סה"כ לתשלום | לא כולל מע"מ |

התפלגות חיוב בש"ח לפי תעו"ז



■ פסגה (784.80 ₪)
 ■ גבע (204.38 ₪)
 ■ שפל (161.92 ₪)

הסטוריית צריכה בקוט"ש



01/09/19 תאריך הפקדה:
 31/08/19 תאריך קריאה נוכחית:
 01/08/19 תאריך קריאה קודמת:

שם דייר: פנצ'ריה
 שם אתר: סונול מכבים

לקוח/ה נכבד/ה, אנו מתכבדים להגיש את חישוב צריכת החשמל לתקופה 01/08/19 - 31/08/19:

פנצ'ריה - 2 - 16092180 (3x32)

| סה"כ לתשלום | מחיר לקוט"ש בא"ג | סה"כ צריכה בקוט"ש | קריאה נוכחית | קריאה קודמת | סוג צריכה | סוג תעריף |
|-------------|------------------|-------------------|--------------|-------------|-----------|--------------------------|
| | | | 31/08/19 | 01/08/19 | | פרטי חשבון עבור תאריכים: |
| ₪ 5.63 | 107.25 | 5.25 | 101.00 | 95.75 | פסגה | 777 |
| ₪ 2.39 | 48.75 | 4.90 | 36.15 | 31.25 | גבע | 778 |
| ₪ 5.13 | 33.66 | 15.25 | 254.15 | 238.90 | שפל | 779 |

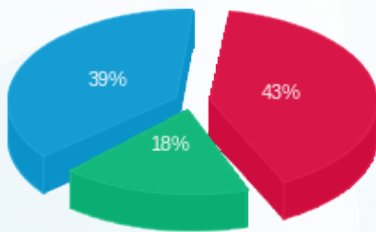
סה"כ לדייר:

| שיא ביקוש | סה"כ | שפל | גבע | פסגה |
|-----------|---------|--------|--------|--------|
| 0.31 | 25.40 | 15.25 | 4.90 | 5.25 |
| | ₪ 13.15 | ₪ 5.13 | ₪ 2.39 | ₪ 5.63 |

סה"כ צריכה
 סה"כ לתשלום

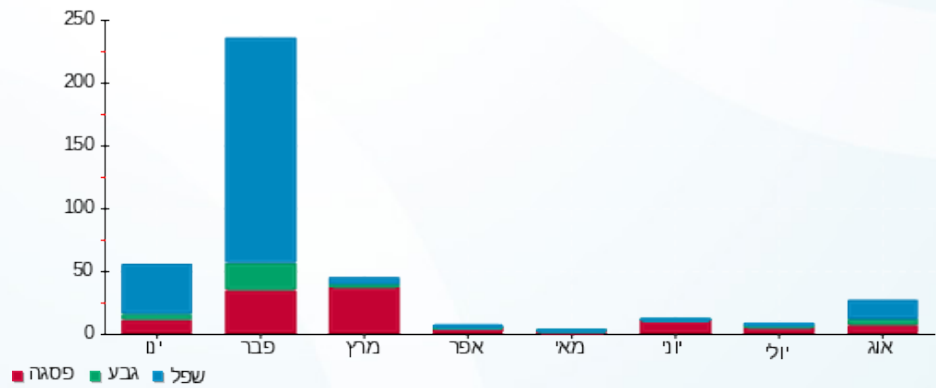
| | | |
|----------|--|---------------------|
| ₪ 195.61 | תשלום קבוע | |
| ₪ 1.73 | תשלום עבור גודל חיבור בKVA (3x32) | |
| ₪ 210.49 | סה"כ לתשלום | לא כולל מע"מ |

התפלגות חיוב בש"ח לפי תעו"ז



פסגה (₪ 5.63) ■
 גבע (₪ 2.39) ■
 שפל (₪ 5.13) ■

הסטוריית צריכה בקוט"ש



פסגה ■ גבע ■ שפל



01/09/19 תאריך הפקדה:
 31/08/19 תאריך קריאה נוכחית:
 01/08/19 תאריך קריאה קודמת:

שם דייר: קומבי הנדסה
 שם אתר: סונול מכבים

לקוח/ה נכבד/ה, אנו מתכבדים להגיש את חישוב צריכת החשמל לתקופה 01/08/19 - 31/08/19:

קומבי הנדסה - 1 - 16092180(3x32)

| סה"כ לתשלום | מחיר לקוט"ש בא"ג | סה"כ צריכה בקוט"ש | קריאה נוכחית | קריאה קודמת | סוג צריכה | סוג תעריף |
|-------------|------------------|-------------------|--------------|-------------|-----------|--------------------------|
| | | | 31/08/19 | 01/08/19 | | פרטי חשבון עבור תאריכים: |
| ₪ 31.85 | 107.25 | 29.70 | 306.25 | 276.55 | פסגה | 777 |
| ₪ 14.14 | 48.75 | 29.00 | 114.85 | 85.85 | גבע | 778 |
| ₪ 21.04 | 33.66 | 62.50 | 330.00 | 267.50 | שפל | 779 |

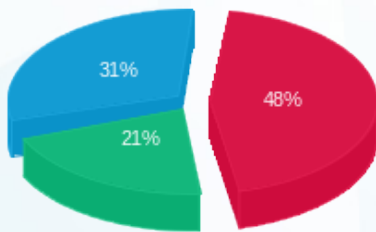
סה"כ לדייר:

| שיא ביקוש | סה"כ | שפל | גבע | פסגה |
|-----------|---------|---------|---------|---------|
| 0.76 | 121.20 | 62.50 | 29.00 | 29.70 |
| | ₪ 67.03 | ₪ 21.04 | ₪ 14.14 | ₪ 31.85 |

סה"כ צריכה
 סה"כ לתשלום

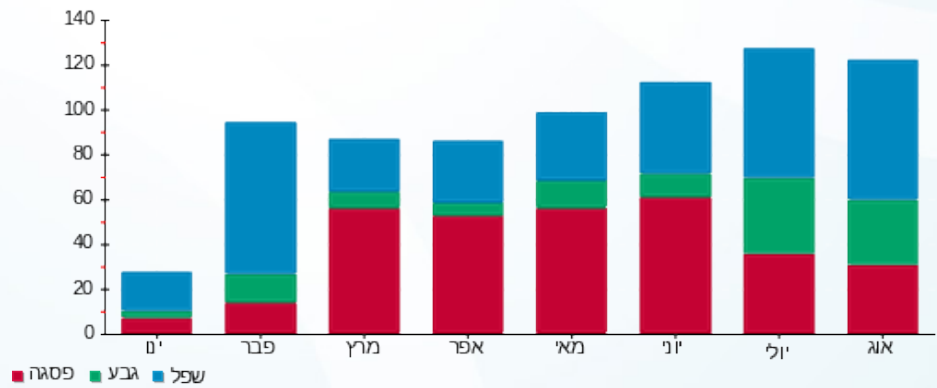
| | | |
|----------|--|---------------------|
| ₪ 195.61 | תשלום קבוע | |
| ₪ 1.73 | תשלום עבור גודל חיבור בKVA (3x32) | |
| ₪ 264.36 | סה"כ לתשלום | לא כולל מע"מ |

התפלגות חיוב בש"ח לפי תעו"ז



■ פסגה (₪ 31.85)
 ■ גבע (₪ 14.14)
 ■ שפל (₪ 21.04)

הסטוריית צריכה בקוט"ש





01/09/19 תאריך הפקה:
 31/08/19 תאריך קריאה נוכחית:
 01/08/19 תאריך קריאה קודמת:

שם דייר: שואבי אבק
 שם אתר: סונול מכבים

לקוח/ה נכבד/ה, אנו מתכבדים להגיש את חישוב צריכת החשמל לתקופה 01/08/19 - 31/08/19:

שואבי אבק - 4 - 18040258 (3x63)

| סה"כ לתשלום | מחיר לקוט"ש בא"ג | סה"כ צריכה בקוט"ש | קריאה נוכחית | קריאה קודמת | סוג צריכה | סוג תעריף |
|-------------|------------------|-------------------|--------------|-------------|-----------|--------------------------|
| | | | 31/08/19 | 01/08/19 | | פרטי חשבון עבור תאריכים: |
| ₪ 98.56 | 107.25 | 91.90 | 567.60 | 475.70 | פסגה | 777 |
| ₪ 41.54 | 48.75 | 85.20 | 288.50 | 203.30 | גבע | 778 |
| ₪ 18.21 | 33.66 | 54.10 | 116.90 | 62.80 | שפל | 779 |

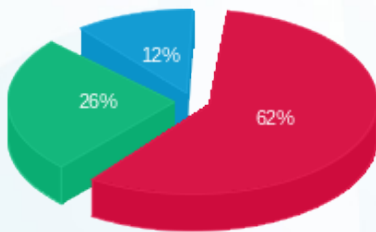
סה"כ לדייר:

| שיא ביקוש | סה"כ | שפל | גבע | פסגה |
|-----------|----------|---------|---------|---------|
| 3.53 | 231.20 | 54.10 | 85.20 | 91.90 |
| | ₪ 158.31 | ₪ 18.21 | ₪ 41.54 | ₪ 98.56 |

סה"כ צריכה
 סה"כ לתשלום

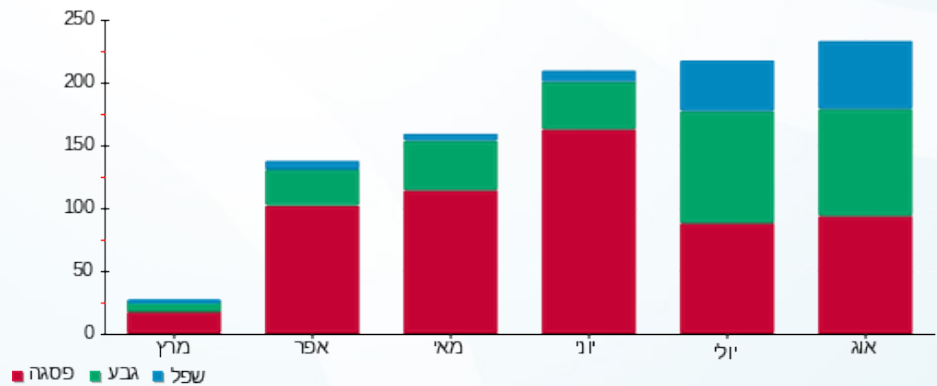
| | | |
|----------|--|---------------------|
| ₪ 195.61 | תשלום קבוע | |
| ₪ 3.40 | תשלום עבור גודל חיבור בKVA (3x63) | |
| ₪ 357.31 | סה"כ לתשלום | לא כולל מע"מ |

התפלגות חיוב בש"ח לפי תעו"ז



■ פסגה (₪ 98.56)
 ■ גבע (₪ 41.54)
 ■ שפל (₪ 18.21)

הסטוריית צריכה בקוט"ש





01/09/19 תאריך הפקדה:
 31/08/19 תאריך קריאה נוכחית:
 01/08/19 תאריך קריאה קודמת:

שם דייר: תחנת דלק
 שם אתר: סונול מכבים

לקוח/ה נכבד/ה, אנו מתכבדים להגיש את חישוב צריכת החשמל לתקופה 01/08/19 - 31/08/19:

תחנת דלק - 1 - 18040258(3x160)

| סוג תעריף | סוג צריכה | קריאה קודמת | קריאה נוכחית | סה"כ צריכה בקוט"ש | מחיר לקוט"ש בא"ג | סה"כ לתשלום |
|-----------|-----------|-------------|--------------|-------------------|------------------|-------------|
| | | 01/08/19 | 31/08/19 | | | |
| 777 | פסגה | 12,652.20 | 13,812.20 | 1,160.00 | 107.25 | 1,244.10 ₪ |
| 778 | גבע | 7,319.80 | 8,720.40 | 1,400.60 | 48.75 | 682.79 ₪ |
| 779 | שפל | 26,551.20 | 31,104.20 | 4,553.00 | 33.66 | 1,532.54 ₪ |

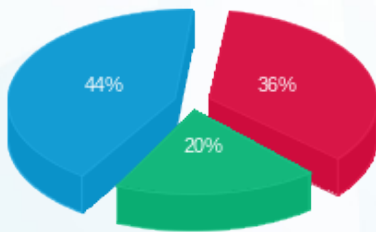
סה"כ לדייר:

| פסגה | גבע | שפל | סה"כ | שיא ביקוש |
|------------|----------|------------|------------|-----------|
| 1,160.00 | 1,400.60 | 4,553.00 | 7,113.60 | 14.67 |
| 1,244.10 ₪ | 682.79 ₪ | 1,532.54 ₪ | 3,459.43 ₪ | |

סה"כ צריכה
 סה"כ לתשלום

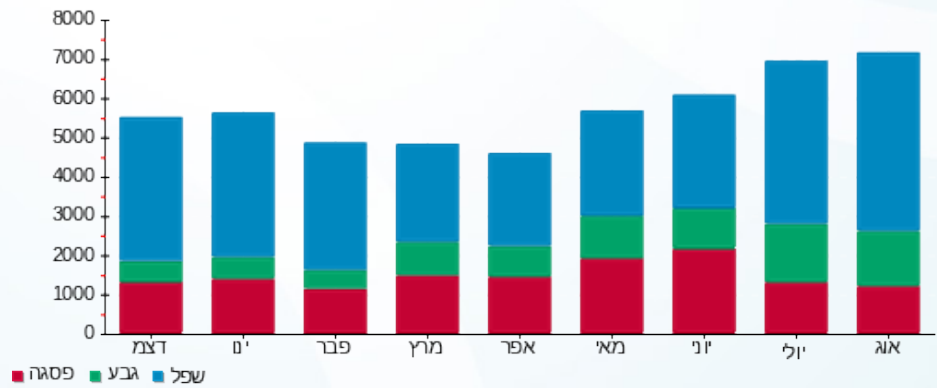
| | | |
|------------|---|---------------------|
| 195.61 ₪ | תשלום קבוע | |
| 8.63 ₪ | תשלום עבור גודל חיבור בKVA (3x160) | |
| 3,663.67 ₪ | סה"כ לתשלום | לא כולל מע"מ |

התפלגות חיוב בש"ח לפי תעו"ז



■ פסגה (1,244.10 ₪)
 ■ גבע (682.79 ₪)
 ■ שפל (1,532.54 ₪)

הסטוריית צריכה בקוט"ש



■ פסגה ■ גבע ■ שפל

