

10/09/19 תאריך הפקה:
 19/08/19 תאריך קריאה נוכחית:
 20/06/19 תאריך קריאה קודמת:

שם דייר: בגיר אי.אל
 שם אתר: פנדור

לקוח/ה נכבד/ה, אנו מתכבדים להגיש את חישוב צריכת החשמל לתקופה 19/08/19 - 20/06/19:

בגיר אי.אל - 1 - 15112892 (3x250)

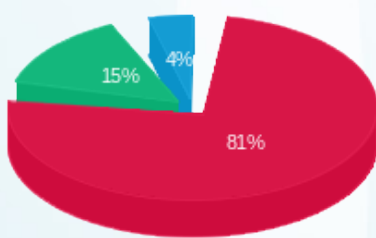
סוג תעריף	סוג צריכה	קריאה קודמת	קריאה נוכחית	סה"כ צריכה בקוט"ש	מחיר לקוט"ש בא"ג	סה"כ לתשלום
פרטי חשבון עבור תאריכים:						
		20/06/19	30/06/19			
777	פסגה	274,976.90	279,827.60	4,850.70	47.67	2,312.33 ₪
778	גבע	56,525.40	56,829.20	303.80	39.50	120.00 ₪
779	שפל	89,229.50	89,629.80	400.30	32.70	130.90 ₪
פרטי חשבון עבור תאריכים:						
		01/07/19	19/08/19			
777	פסגה	279,827.60	298,137.10	18,309.50	107.25	19,636.94 ₪
778	גבע	56,829.20	64,672.60	7,843.40	48.75	3,823.66 ₪
779	שפל	89,629.80	92,651.90	3,022.10	33.66	1,017.24 ₪

סה"כ לדייר:

שיא ביקוש	פסגה	גבע	שפל	סה"כ
	23,160.20	8,147.20	3,422.40	34,729.80
סה"כ צריכה				
סה"כ לתשלום	21,949.27 ₪	3,943.66 ₪	1,148.14 ₪	27,041.06 ₪

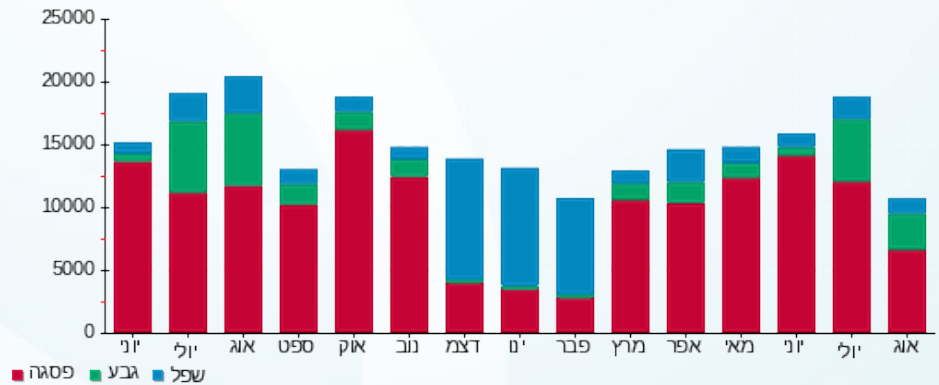
120.00 ₪	תשלום קבוע	
26.52 ₪	תשלום עבור גודל חיבור בKVA (3x250)	
27,187.59 ₪	סה"כ לתשלום	לא כולל מע"מ

התפלגות חיוב בש"ח לפי תעו"ז



פסגה (21,949.27 ₪) 81%
 גבע (3,943.66 ₪) 15%
 שפל (1,148.14 ₪) 4%

הסטוריית צריכה בקוט"ש





10/09/19

תאריך הפקדה:

שם דייר: בגיר חדר תקשורת

19/08/19

תאריך קריאה נוכחית:

שם אתר: פנדור

20/06/19

תאריך קריאה קודמת:

לקוח/ה נכבד/ה, אנו מתכבדים להגיש את חישוב צריכת החשמל לתקופה 19/08/19 - 20/06/19:

חדר תקשורת - 1 - 15112899 (3x25)

סוג תעריף	סוג צריכה	קריאה קודמת	קריאה נוכחית	סה"כ צריכה בקוט"ש	מחיר לקוט"ש בא"ג	סה"כ לתשלום
פרטי חשבון עבור תאריכים:						
777	פסגה	20/06/19	30/06/19	98.10	47.67	46.76 ₪
778	גבע	3,648.60	3,694.80	46.20	39.50	18.25 ₪
779	שפל	9,956.00	10,063.10	107.10	32.70	35.02 ₪
פרטי חשבון עבור תאריכים:						
777	פסגה	01/07/19	19/08/19	318.00	107.25	341.06 ₪
778	גבע	3,694.80	3,978.90	284.10	48.75	138.50 ₪
779	שפל	10,063.10	10,754.90	691.80	33.66	232.86 ₪

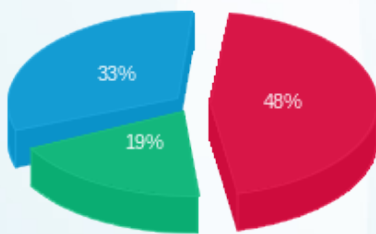
סה"כ לדייר:

שיא ביקוש	פסגה	גבע	שפל	סה"כ
	416.10	330.30	798.90	1,545.30
	₪ 387.82	₪ 156.75	₪ 267.88	₪ 812.45

סה"כ צריכה
סה"כ לתשלום

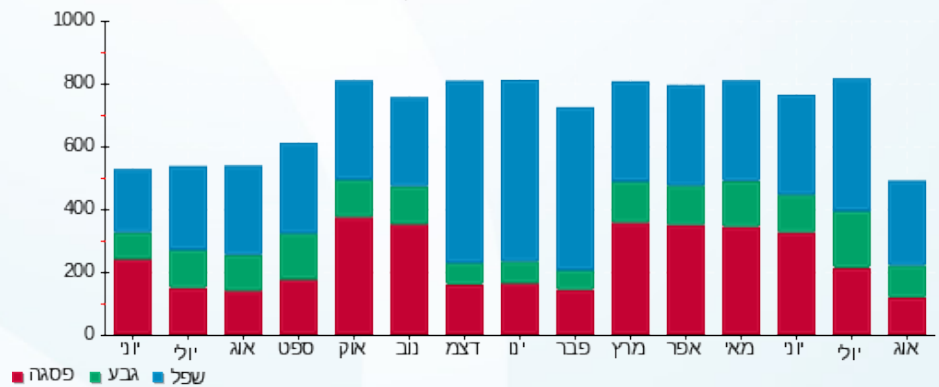
120.00 ₪	תשלום קבוע	
2.65 ₪	תשלום עבור גודל חיבור בKVA (3x25)	
935.10 ₪	סה"כ לתשלום	לא כולל מע"מ

התפלגות חיוב בש"ח לפי תעו"ז



פסגה (₪ 387.82)
גבע (₪ 156.75)
שפל (₪ 267.88)

הסטוריית צריכה בקוט"ש



10/09/19 תאריך הפקה:
 19/08/19 תאריך קריאה נוכחית:
 20/06/19 תאריך קריאה קודמת:

שם דייר: בגיר חרום
 שם אתר: פנדור

לקוח/ה נכבד/ה, אנו מתכבדים להגיש את חישוב צריכת החשמל לתקופה 19/08/19 - 20/06/19:

בגיר חרום - 1 - 15112895(3x50)

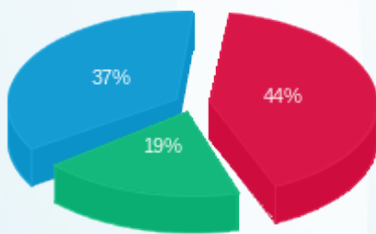
סה"כ לתשלום	מחיר לקוט"ש בא"ג	סה"כ צריכה בקוט"ש	קריאה נוכחית	קריאה קודמת	סוג צריכה	סוג תעריף
			30/06/19	20/06/19	פרטי חשבון עבור תאריכים:	
155.07 ₪	47.67	325.30	16,486.50	16,161.20	פסגה	777
65.21 ₪	39.50	165.10	8,915.50	8,750.40	גבע	778
118.57 ₪	32.70	362.60	25,704.90	25,342.30	שפל	779
			19/08/19	01/07/19	פרטי חשבון עבור תאריכים:	
843.74 ₪	107.25	786.70	17,273.20	16,486.50	פסגה	777
378.25 ₪	48.75	775.90	9,691.40	8,915.50	גבע	778
723.82 ₪	33.66	2,150.40	27,855.30	25,704.90	שפל	779

סה"כ לדייר:

שיא ביקוש	סה"כ	שפל	גבע	פסגה	סה"כ צריכה
	4,566.00	2,513.00	941.00	1,112.00	סה"כ לתשלום
	2,284.67 ₪	842.39 ₪	443.47 ₪	998.81 ₪	

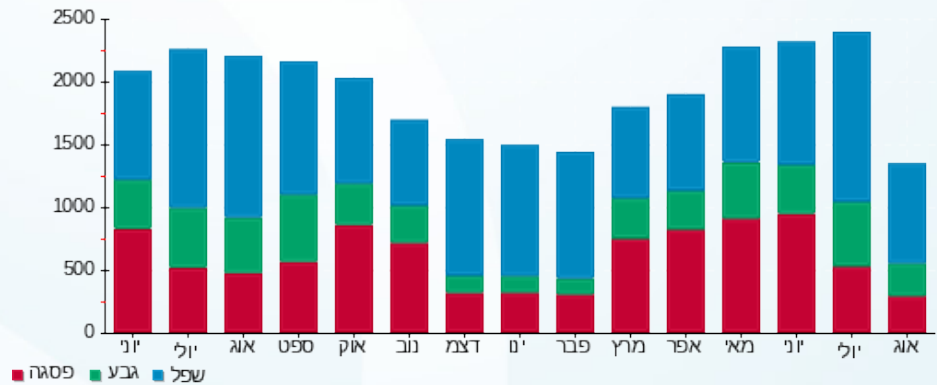
120.00 ₪	תשלום קבוע	
5.30 ₪	תשלום עבור גודל חיבור בKVA (3x50)	
2,409.97 ₪	סה"כ לתשלום	לא כולל מע"מ

התפלגות חיוב בש"ח לפי תעו"ז



פסגה (998.81 ₪)
 גבע (443.47 ₪)
 שפל (842.39 ₪)

הסטוריית צריכה בקוט"ש



10/09/19 תאריך הפקה:
 19/08/19 תאריך קריאה נוכחית:
 20/06/19 תאריך קריאה קודמת:

שם דייר: בגיר משרדים
 שם אתר: פנדור

לקוח/ה נכבד/ה, אנו מתכבדים להגיש את חישוב צריכת החשמל לתקופה 19/08/19 - 20/06/19:

בגיר משרדים - 1 - 15112886(3x100)

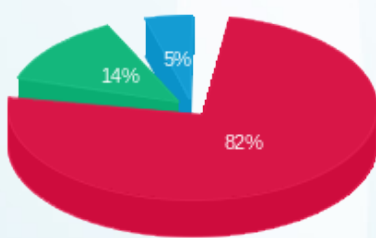
סה"כ לתשלום	מחיר לקוט"ש בא"ג	סה"כ צריכה בקוט"ש	קריאה נוכחית	קריאה קודמת	סוג צריכה	סוג תעריף
			30/06/19	20/06/19	פרטי חשבון עבור תאריכים:	
₪ 815.87	47.67	1,711.50	99,404.10	97,692.60	פסגה	777
₪ 40.84	39.50	103.40	21,428.70	21,325.30	גבע	778
₪ 63.63	32.70	194.60	32,528.80	32,334.20	שפל	779
			19/08/19	01/07/19	פרטי חשבון עבור תאריכים:	
₪ 7,334.72	107.25	6,838.90	106,243.00	99,404.10	פסגה	777
₪ 1,311.33	48.75	2,689.90	24,118.60	21,428.70	גבע	778
₪ 397.89	33.66	1,182.10	33,710.90	32,528.80	שפל	779

סה"כ לדייר:

שיא ביקוש	סה"כ	שפל	גבע	פסגה	
	12,720.40	1,376.70	2,793.30	8,550.40	סה"כ צריכה
	₪ 9,964.29	₪ 461.53	₪ 1,352.17	₪ 8,150.59	סה"כ לתשלום

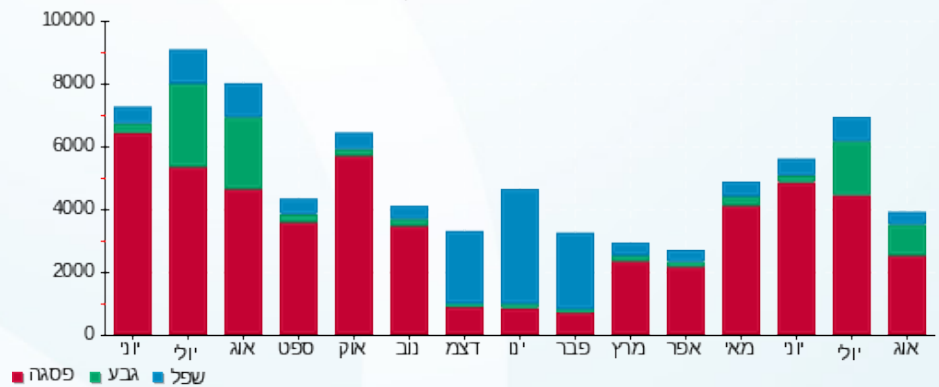
₪ 120.00	תשלום קבוע	
₪ 10.61	תשלום עבור גודל חיבור בKVA (3x100)	
₪ 10,094.90	סה"כ לתשלום	לא כולל מע"מ

התפלגות חיוב בש"ח לפי תעו"ז



פסגה (₪ 8,150.59) ■
 גבע (₪ 1,352.17) ■
 שפל (₪ 461.53) ■

הסטוריית צריכה בקוט"ש



10/09/19 תאריך הפקדה:
 19/08/19 תאריך קריאה נוכחית:
 20/06/19 תאריך קריאה קודמת:

שם דייר: מכשירי תנועה
 שם אתר: פנדור

לקוח/ה נכבד/ה, אנו מתכבדים להגיש את חישוב צריכת החשמל לתקופה 19/08/19 - 20/06/19:

מכשירי תנועה - 1 - 17013908 (3x100)

סוג תעריף	סוג צריכה	קריאה קודמת	קריאה נוכחית	סה"כ צריכה בקוט"ש	מחיר לקוט"ש בא"ג	סה"כ לתשלום
פרטי חשבון עבור תאריכים:						
777	פסגה	20/06/19	30/06/19	833.90	47.67	397.52 ₪
778	גבע	4,956.30	5,014.60	58.30	39.50	23.03 ₪
779	שפל	18,259.40	18,384.60	125.20	32.70	40.94 ₪
פרטי חשבון עבור תאריכים:						
777	פסגה	01/07/19	19/08/19	2,435.70	107.25	2,612.29 ₪
778	גבע	5,014.60	6,566.30	1,551.70	48.75	756.45 ₪
779	שפל	18,384.60	19,338.40	953.80	33.66	321.05 ₪

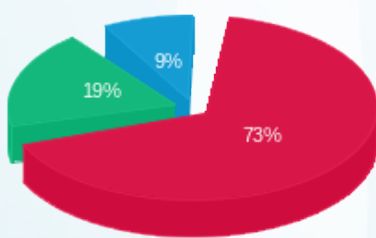
סה"כ לדייר:

שיא ביקוש	סה"כ	שפל	גבע	פסגה
	5,958.60	1,079.00	1,610.00	3,269.60
	4,151.28 ₪	361.99 ₪	779.48 ₪	3,009.81 ₪

סה"כ צריכה
 סה"כ לתשלום

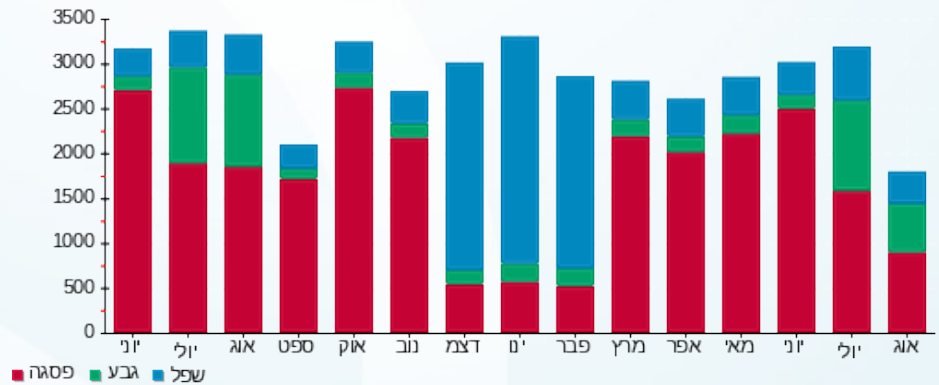
120.00 ₪	תשלום קבוע	
10.61 ₪	תשלום עבור גודל חיבור ב KVA (3x100)	
4,281.89 ₪	סה"כ לתשלום	לא כולל מע"מ

התפלגות חיוב בש"ח לפי תעו"ז



■ פסגה (3,009.81 ₪)
 ■ גבע (779.48 ₪)
 ■ שפל (361.99 ₪)

הסטוריית צריכה בקוט"ש



10/09/19 תאריך הפקה:
 19/08/19 תאריך קריאה נוכחית:
 20/06/19 תאריך קריאה קודמת:

שם דייר: סמל"ת
 שם אתר: פנדור

לקוח/ה נכבד/ה, אנו מתכבדים להגיש את חישוב צריכת החשמל לתקופה 19/08/19 - 20/06/19:

סמל"ת - 1 - 17013977 (3x160)

סוג תעריף	סוג צריכה	קריאה קודמת	קריאה נוכחית	סה"כ צריכה בקוט"ש	מחיר לקוט"ש בא"ג	סה"כ לתשלום
פרטי חשבון עבור תאריכים:						
777	פסגה	20/06/19	30/06/19	565.50	47.67	269.57 ₪
778	גבע	17,630.30	17,073.50	516.50	39.50	204.02 ₪
779	שפל	67,067.30	68,633.10	1,565.80	32.70	512.02 ₪
פרטי חשבון עבור תאריכים:						
777	פסגה	01/07/19	19/08/19	684.70	107.25	734.34 ₪
778	גבע	18,195.80	19,277.70	2,204.20	48.75	1,074.55 ₪
779	שפל	68,633.10	77,512.70	8,879.60	33.66	2,988.87 ₪

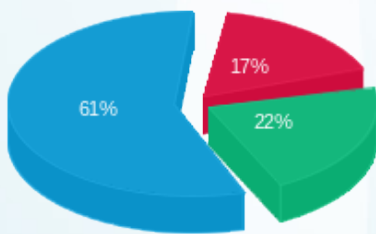
סה"כ לדייר:

שיא ביקוש	סה"כ	שפל	גבע	פסגה
	14,416.30	10,445.40	2,720.70	1,250.20
	5,783.37 ₪	3,500.89 ₪	1,278.57 ₪	1,003.91 ₪

סה"כ צריכה
 סה"כ לתשלום

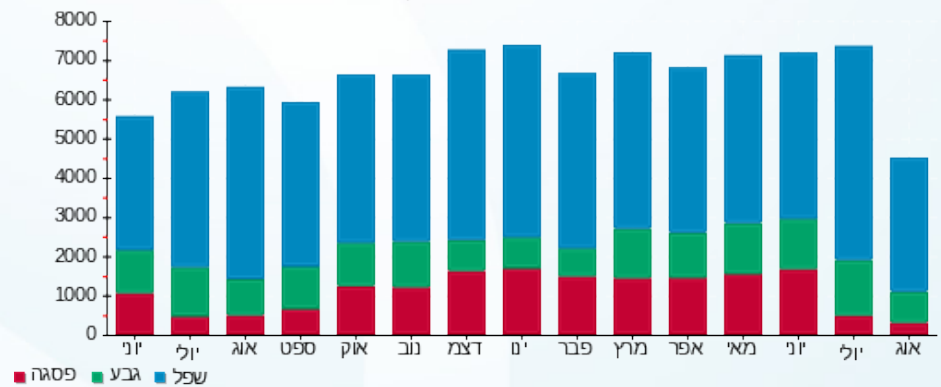
120.00 ₪	תשלום קבוע	
16.97 ₪	תשלום עבור גודל חיבור ב KVA (3x160)	
5,920.34 ₪	סה"כ לתשלום	לא כולל מע"מ

התפלגות חיוב בש"ח לפי תעו"ז



פסגה (1,003.91 ₪)
 גבע (1,278.57 ₪)
 שפל (3,500.89 ₪)

הסטוריית צריכה בקוט"ש



10/09/19 תאריך הפקה:
 19/08/19 תאריך קריאה נוכחית:
 20/06/19 תאריך קריאה קודמת:

שם דייר: פוטו וולטאי
 שם אתר: פנדור
 תאריך כניסה: 23/06/19

לקוח/ה נכבד/ה, אנו מתכבדים להגיש את חישוב צריכת החשמל לתקופה 19/08/19 - 23/06/19:

פוטו וולטאי - 1 - 17312863(0x0)

סוג תעריף	סוג צריכה	קריאה קודמת	קריאה נוכחית	סה"כ צריכה בקוט"ש	מחיר לקוט"ש בא"ג	סה"כ לתשלום
פרטי חשבון עבור תאריכים:						
777	פסגה	23/06/19	30/06/19	20,496.20	47.67	9,770.54 ₪
778	גבע	0.10	777.90	777.80	39.50	307.23 ₪
779	שפל	0.20	7,942.30	7,942.10	32.70	2,597.07 ₪
פרטי חשבון עבור תאריכים:						
777	פסגה	01/07/19	19/08/19	137,586.60	107.25	125,579.45 ₪
778	גבע	777.90	32,422.00	31,644.10	48.75	15,426.50 ₪
779	שפל	7,942.30	46,917.60	38,975.30	33.66	13,119.09 ₪

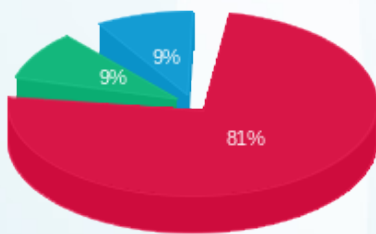
סה"כ לדייר:

פסגה	גבע	שפל	סה"כ	שיא ביקוש
137,586.60	32,421.90	46,917.40	216,925.90	13,204.00
₪ 135,349.99	₪ 15,733.73	₪ 15,716.15	₪ 166,799.87	

סה"כ צריכה
 סה"כ לתשלום

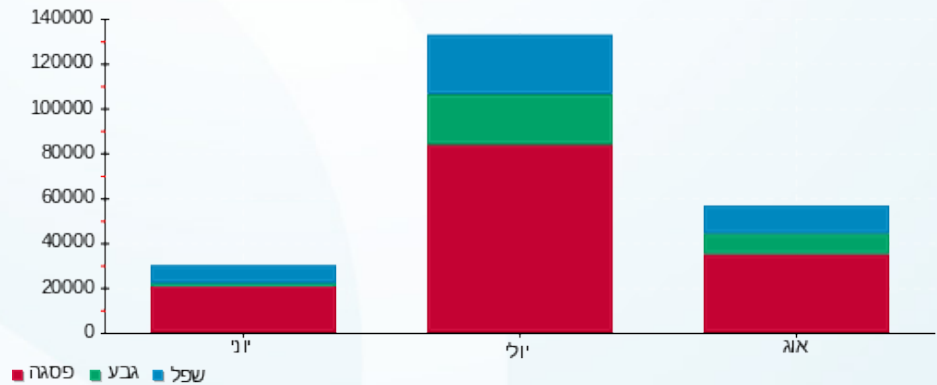
120.00 ₪	תשלום קבוע	
0.00 ₪	תשלום עבור גודל חיבור בKVA (0x0)	
166,919.87 ₪	סה"כ לתשלום	לא כולל מע"מ

התפלגות חיוב בש"ח לפי תעו"ז



פסגה (135,349.99 ₪)
 גבע (15,733.73 ₪)
 שפל (15,716.15 ₪)

הסטוריית צריכה בקוט"ש



10/09/19 תאריך הפקה:
 19/08/19 תאריך קריאה נוכחי:
 20/06/19 תאריך קריאה קודמת:

שם דייר: פורטס
 שם אתר: פנדור

לקוח/ה נכבד/ה, אנו מתכבדים להגיש את חישוב צריכת החשמל לתקופה 19/08/19 - 20/06/19:

פורטס - 1 - 15112898(3x50)

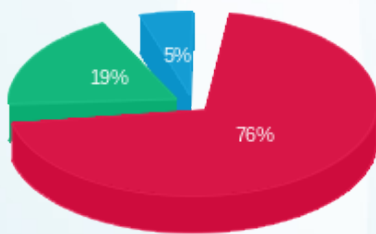
סה"כ לתשלום	מחיר לקוט"ש בא"ג	סה"כ צריכה בקוט"ש	קריאה נוכחית	קריאה קודמת	סוג צריכה	סוג תעריף
			30/06/19	20/06/19	פרטי חשבון עבור תאריכים:	
₪ 561.60	47.67	1,178.10	43,840.70	42,662.60	פסגה	777
₪ 57.20	39.50	144.80	8,909.20	8,764.40	גבע	778
₪ 21.97	32.70	67.20	12,639.60	12,572.40	שפל	779
			19/08/19	01/07/19	פרטי חשבון עבור תאריכים:	
₪ 4,202.48	107.25	3,918.40	47,759.10	43,840.70	פסגה	777
₪ 1,127.88	48.75	2,313.60	11,222.80	8,909.20	גבע	778
₪ 301.86	33.66	896.80	13,536.40	12,639.60	שפל	779

סה"כ לדייר:

שיא ביקוש	סה"כ	שפל	גבע	פסגה	
	8,518.90	964.00	2,458.40	5,096.50	סה"כ צריכה
	₪ 6,273.00	₪ 323.84	₪ 1,185.08	₪ 4,764.08	סה"כ לתשלום

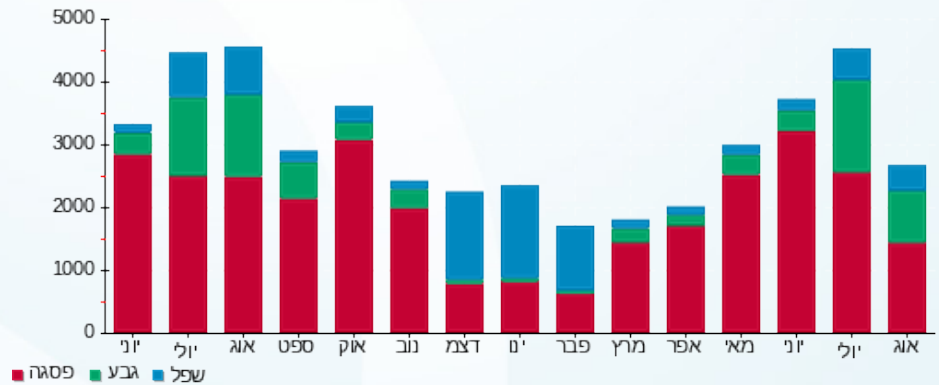
₪ 120.00	תשלום קבוע	
₪ 5.30	תשלום עבור גודל חיבור בKVA (3x50)	
₪ 6,398.30	סה"כ לתשלום	לא כולל מע"מ

התפלגות חיוב בש"ח לפי תעו"ז



פסגה (₪ 4,764.08)
 גבע (₪ 1,185.08)
 שפל (₪ 323.84)

הסטוריית צריכה בקוט"ש



10/09/19 תאריך הפקה:
 19/08/19 תאריך קריאה נוכחית:
 20/06/19 תאריך קריאה קודמת:

שם דייר: פנדור דלתות לוח 13.1.2
 שם אתר: פנדור

לקוח/ה נכבד/ה, אנו מתכבדים להגיש את חישוב צריכת החשמל לתקופה 19/08/19 - 20/06/19:

פנדור דלתות לוח 13.1.2 - 1 - 15112902(0x0)

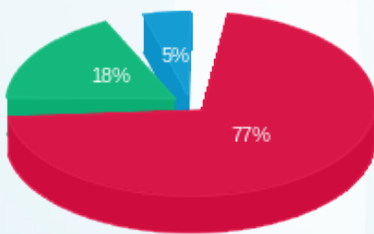
סה"כ לתשלום	מחיר לקוט"ש בא"ג	סה"כ צריכה בקוט"ש	קריאה נוכחית	קריאה קודמת	סוג צריכה	סוג תעריף
			30/06/19	20/06/19	פרטי חשבון עבור תאריכים:	
₪ 543.20	40.05	1,356.30	69,314.90	67,958.60	פסגה	777
₪ 2.20	32.36	6.80	13,476.20	13,469.40	גבע	778
₪ 7.03	26.22	26.80	24,505.40	24,478.60	שפל	779
			19/08/19	01/07/19	פרטי חשבון עבור תאריכים:	
₪ 3,693.85	94.77	3,897.70	73,212.60	69,314.90	פסגה	777
₪ 996.13	40.36	2,468.10	15,944.30	13,476.20	גבע	778
₪ 252.17	26.73	943.40	25,448.80	24,505.40	שפל	779

סה"כ לדייר:

שיא ביקוש	סה"כ	שפל	גבע	פסגה	
	8,699.10	970.20	2,474.90	5,254.00	סה"כ צריכה
	₪ 5,494.57	₪ 259.20	₪ 998.33	₪ 4,237.05	סה"כ לתשלום

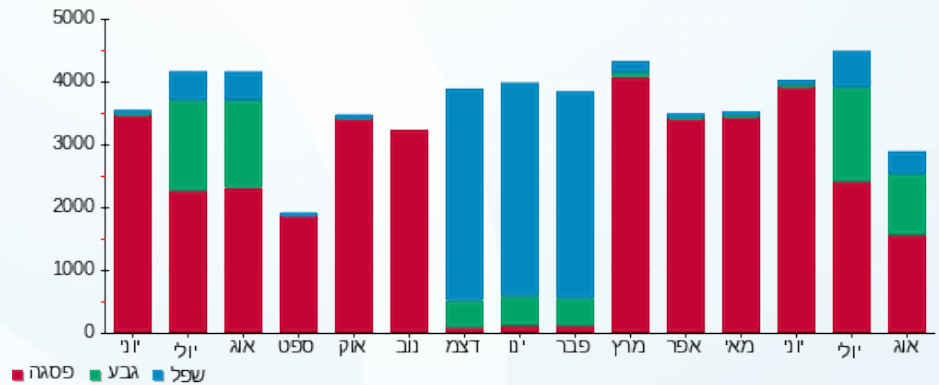
₪ 120.00	תשלום קבוע	
₪ 0.00	תשלום עבור גודל חיבור בKVA (0x0)	
₪ 5,614.57	סה"כ לתשלום	לא כולל מע"מ

התפלגות חיוב בש"ח לפי תעו"ז



■ פסגה (₪ 4,237.05)
 ■ גבע (₪ 998.33)
 ■ שפל (₪ 259.20)

הסטוריית צריכה בקוט"ש



10/09/19 תאריך הפקה:
 19/08/19 תאריך קריאה נוכחית:
 20/06/19 תאריך קריאה קודמת:

שם דייר: פנדור דלתות לוח 8.1
 שם אתר: פנדור

לקוח/ה נכבד/ה, אנו מתכבדים להגיש את חישוב צריכת החשמל לתקופה 19/08/19 - 20/06/19:

פנדור דלתות לוח 8.1 - 1 - 15112951(0x0)

סוג תעריף	סוג צריכה	קריאה קודמת	קריאה נוכחית	סה"כ צריכה בקוט"ש	מחיר לקוט"ש בא"ג	סה"כ לתשלום
פרטי חשבון עבור תאריכים:						
		20/06/19	30/06/19			
777	פסגה	589,687.70	598,534.80	8,847.10	40.05	3,543.26 ₪
778	גבע	102,288.00	102,569.40	281.40	32.36	91.06 ₪
779	שפל	257,739.90	258,852.60	1,112.70	26.22	291.75 ₪
פרטי חשבון עבור תאריכים:						
		01/07/19	19/08/19			
777	פסגה	598,534.80	629,150.60	30,615.80	94.77	29,014.59 ₪
778	גבע	102,569.40	121,140.90	18,571.50	40.36	7,495.46 ₪
779	שפל	258,852.60	270,650.00	11,797.40	26.73	3,153.45 ₪

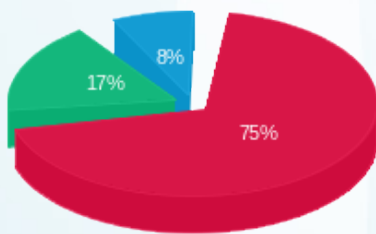
סה"כ לדייר:

שיא ביקוש	פסגה	גבע	שפל	סה"כ
	39,462.90	18,852.90	12,910.10	71,225.90
	32,557.86 ₪	7,586.52 ₪	3,445.19 ₪	43,589.57 ₪

סה"כ צריכה
 סה"כ לתשלום

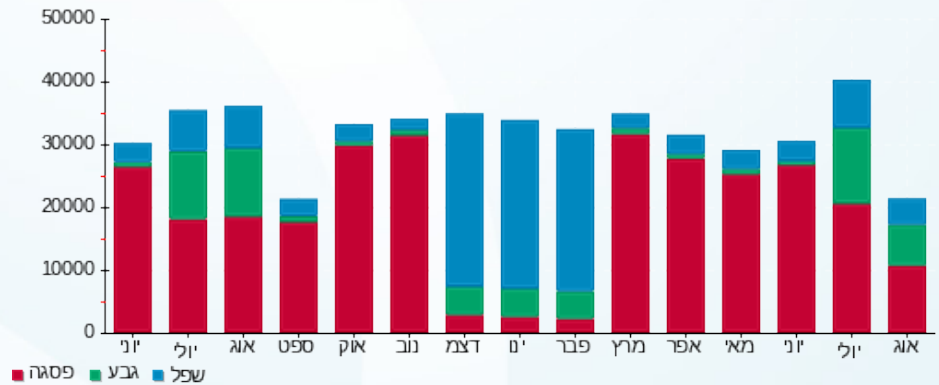
120.00 ₪	תשלום קבוע	
0.00 ₪	תשלום עבור גודל חיבור בKVA (0x0)	
43,709.57 ₪	סה"כ לתשלום	לא כולל מע"מ

התפלגות חיוב בש"ח לפי תעו"ז



פסגה (32,557.86 ₪) 75%
 גבע (7,586.52 ₪) 17%
 שפל (3,445.19 ₪) 8%

הסטוריית צריכה בקוט"ש





10/09/19

תאריך הפקדה:

שם דייר: פנדור הכנה לפרס

19/08/19

תאריך קריאה נוכחית:

שם אתר: פנדור

20/06/19

תאריך קריאה קודמת:

לקוח/ה נכבד/ה, אנו מתכבדים להגיש את חישוב צריכת החשמל לתקופה 19/08/19 - 20/06/19:

פנדור הכנה לפרס - 1 - 15112894(0x0)

סה"כ לתשלום	מחיר לקוט"ש בא"ג	סה"כ צריכה בקוט"ש	קריאה נוכחית	קריאה קודמת	סוג צריכה	סוג תעריף
			30/06/19	20/06/19	פרטי חשבון עבור תאריכים:	
₪ 919.43	40.05	2,295.70	148,069.71	145,774.01	פסגה	777
₪ 24.50	32.36	75.70	27,800.47	27,724.77	גבע	778
₪ 45.73	26.22	174.40	57,467.58	57,293.18	שפל	779
			19/08/19	01/07/19	פרטי חשבון עבור תאריכים:	
₪ 7,027.48	94.77	7,415.30	155,485.01	148,069.71	פסגה	777
₪ 1,741.41	40.36	4,314.70	32,115.17	27,800.47	גבע	778
₪ 344.87	26.73	1,290.20	58,757.78	57,467.58	שפל	779

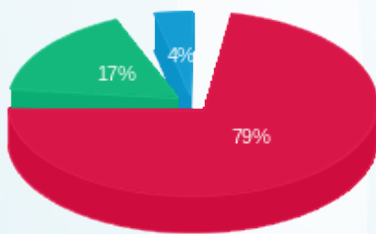
סה"כ לדייר:

שיא ביקוש	סה"כ	שפל	גבע	פסגה
	15,566.00	1,464.60	4,390.40	9,711.00
	₪ 10,103.42	₪ 390.60	₪ 1,765.91	₪ 7,946.91

סה"כ צריכה
סה"כ לתשלום

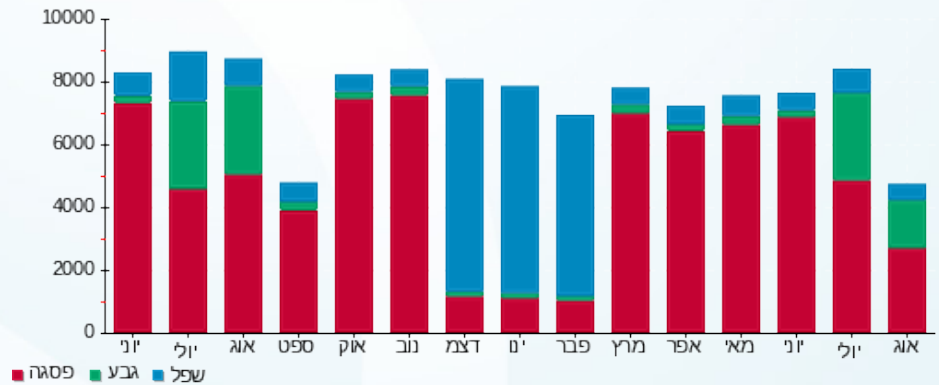
₪ 120.00	תשלום קבוע	
₪ 0.00	תשלום עבור גודל חיבור בKVA (0x0)	
₪ 10,223.42	סה"כ לתשלום	לא כולל מע"מ

התפלגות חיוב בש"ח לפי תעו"ז



פסגה (₪ 7,946.91) 79%
גבע (₪ 1,765.91) 17%
שפל (₪ 390.60) 4%

הסטוריית צריכה בקוט"ש





10/09/19

תאריך הפקדה:

שם דייר: פנדור מחסן תוצ"ג

19/08/19

תאריך קריאה נוכחית:

שם אתר: פנדור

20/06/19

תאריך קריאה קודמת:

לקוח/ה נכבד/ה, אנו מתכבדים להגיש את חישוב צריכת החשמל לתקופה 19/08/19 - 20/06/19:

פנדור מחסן תוצ"ג - 1 - 15112885(0x0)

סה"כ לתשלום	מחיר לקוט"ש בא"ג	סה"כ צריכה בקוט"ש	קריאה נוכחית	קריאה קודמת	סוג צריכה	סוג תעריף
			30/06/19	20/06/19	פרטי חשבון עבור תאריכים:	
123.75 ₪	40.05	309.00	21,499.80	21,190.80	פסגה	777
12.33 ₪	32.36	38.10	5,392.70	5,354.60	גבע	778
23.02 ₪	26.22	87.80	9,235.70	9,147.90	שפל	779
			19/08/19	01/07/19	פרטי חשבון עבור תאריכים:	
845.35 ₪	94.77	892.00	22,391.80	21,499.80	פסגה	777
302.54 ₪	40.36	749.60	6,142.30	5,392.70	גבע	778
142.12 ₪	26.73	531.70	9,767.40	9,235.70	שפל	779

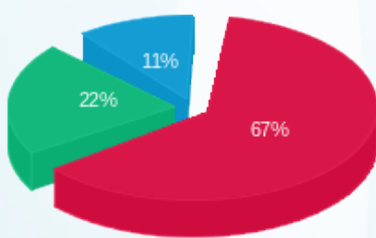
סה"כ לדייר:

שיא ביקוש	סה"כ	שפל	גבע	פסגה
	2,608.20	619.50	787.70	1,201.00
	1,449.12 ₪	165.14 ₪	314.87 ₪	969.10 ₪

סה"כ צריכה
סה"כ לתשלום

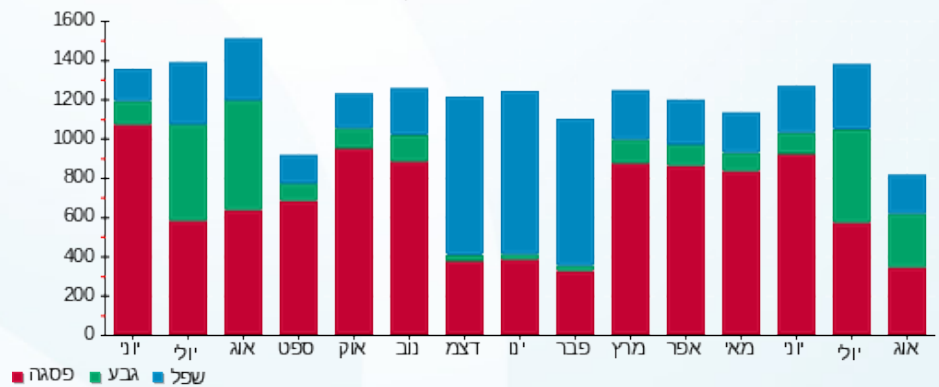
120.00 ₪	תשלום קבוע	
0.00 ₪	תשלום עבור גודל חיבור ב-KVA (0x0)	
1,569.12 ₪	סה"כ לתשלום	לא כולל מע"מ

התפלגות חיוב בש"ח לפי תעו"ז



פסגה (969.10 ₪) 67%
גבע (314.87 ₪) 22%
שפל (165.14 ₪) 11%

הסטוריית צריכה בקוט"ש



10/09/19 תאריך הפקה:
 19/08/19 תאריך קריאה נוכחי:
 20/06/19 תאריך קריאה קודמת:

שם דייר: פנדור מערכת שאיבה
 שם אתר: פנדור

לקוח/ה נכבד/ה, אנו מתכבדים להגיש את חישוב צריכת החשמל לתקופה 19/08/19 - 20/06/19:

פנדור מערכת שאיבה - 1 - 15112952(0x0)

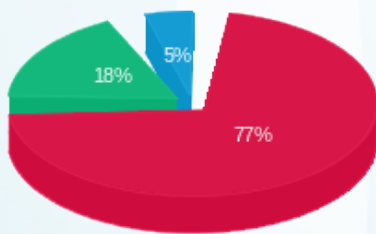
סה"כ לתשלום	מחיר לקוט"ש בא"ג	סה"כ צריכה בקוט"ש	קריאה נוכחית	קריאה קודמת	סוג צריכה	סוג תעריף
			30/06/19	20/06/19	פרטי חשבון עבור תאריכים:	
4,181.78 ₪	40.05	10,441.40	616,528.40	606,087.00	פסגה	777
0.00 ₪	32.36	0.00	74,796.70	74,796.70	גבע	778
37.65 ₪	26.22	143.60	180,337.00	180,193.40	שפל	779
			19/08/19	01/07/19	פרטי חשבון עבור תאריכים:	
29,227.07 ₪	94.77	30,840.00	647,368.40	616,528.40	פסגה	777
7,676.23 ₪	40.36	19,019.40	93,816.10	74,796.70	גבע	778
1,990.05 ₪	26.73	7,445.00	187,782.00	180,337.00	שפל	779

סה"כ לדייר:

שיא ביקוש	סה"כ	שפל	גבע	פסגה	סה"כ צריכה
	67,889.40	7,588.60	19,019.40	41,281.40	סה"כ לתשלום
	43,112.78 ₪	2,027.70 ₪	7,676.23 ₪	33,408.85 ₪	

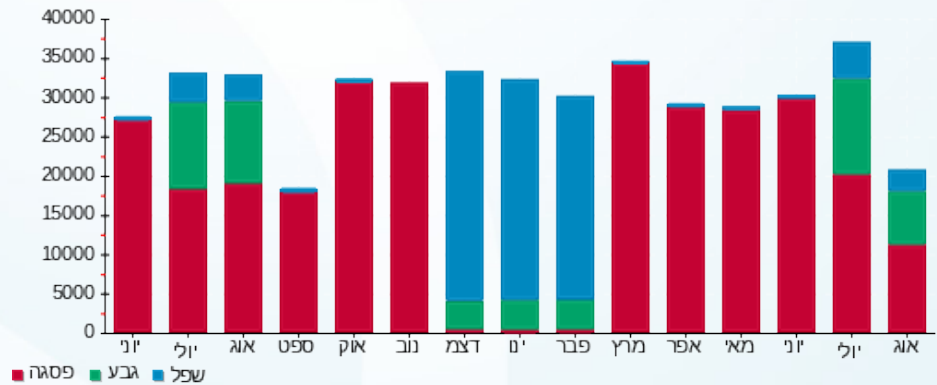
120.00 ₪	תשלום קבוע	
0.00 ₪	תשלום עבור גודל חיבור ב KVA (0x0)	
43,232.78 ₪	סה"כ לתשלום	לא כולל מע"מ

התפלגות חיוב בש"ח לפי תעו"ז



■ פסגה (33,408.85 ₪)
 ■ גבע (7,676.23 ₪)
 ■ שפל (2,027.70 ₪)

הסטוריית צריכה בקוט"ש





10/09/19 תאריך הפקדה:
 19/08/19 תאריך קריאה נוכחי:
 20/06/19 תאריך קריאה קודמת:

שם דייר: פנדור מרתף A
 שם אתר: פנדור

לקוח/ה נכבד/ה, אנו מתכבדים להגיש את חישוב צריכת החשמל לתקופה 19/08/19 - 20/06/19:

פנדור מרתף 1 - 15112896 (0x0) - A

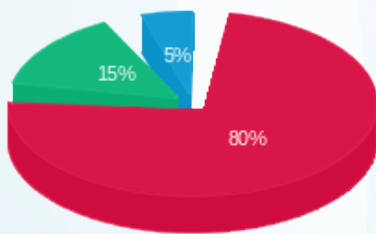
סוג תעריף	סוג צריכה	קריאה קודמת	קריאה נוכחית	סה"כ צריכה בקוט"ש	מחיר לקוט"ש בא"ג	סה"כ לתשלום
פרטי חשבון עבור תאריכים:						
		20/06/19	30/06/19			
777	פסגה	152,796.00	155,339.40	2,543.40	40.05	1,018.63 ₪
778	גבע	44,804.30	45,170.80	366.50	32.36	118.60 ₪
779	שפל	63,536.00	63,741.00	205.00	26.22	53.75 ₪
פרטי חשבון עבור תאריכים:						
		01/07/19	19/08/19			
777	פסגה	155,339.40	166,964.00	11,624.60	94.77	11,016.63 ₪
778	גבע	45,170.80	50,426.50	5,255.70	40.36	2,121.20 ₪
779	שפל	63,741.00	66,341.30	2,600.30	26.73	695.06 ₪

סה"כ לדייר:

שיא ביקוש	סה"כ	שפל	גבע	פסגה	סה"כ צריכה
	22,595.50	2,805.30	5,622.20	14,168.00	סה"כ צריכה
	15,023.88 ₪	748.81 ₪	2,239.80 ₪	12,035.27 ₪	סה"כ לתשלום

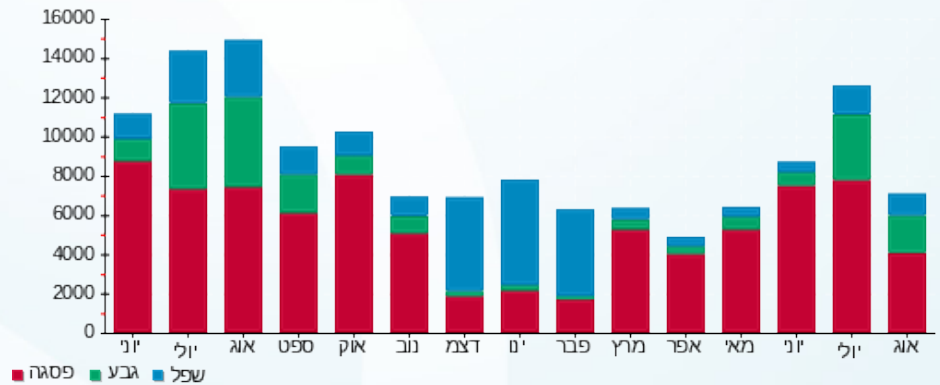
120.00 ₪	תשלום קבוע	
0.00 ₪	תשלום עבור גודל חיבור בKVA (0x0)	
15,143.88 ₪	סה"כ לתשלום	לא כולל מע"מ

התפלגות חיוב בש"ח לפי תעו"ז



פסגה (12,035.27 ₪) 80%
 גבע (2,239.80 ₪) 15%
 שפל (748.81 ₪) 5%

הסטוריית צריכה בקוט"ש





10/09/19 תאריך הפקה:
 19/08/19 תאריך קריאה נוכחית:
 20/06/19 תאריך קריאה קודמת:

שם דייר: פנדור משקופים לוח 7.1.2
 שם אתר: פנדור

לקוח/ה נכבד/ה, אנו מתכבדים להגיש את חישוב צריכת החשמל לתקופה 19/08/19 - 20/06/19:

פנדור משקופים לוח 7.1.2 - 1 - 15112893(0x0)

סוג תעריף	סוג צריכה	קריאה קודמת	קריאה נוכחית	סה"כ צריכה בקוט"ש	מחיר לקוט"ש בא"ג	סה"כ לתשלום
פרטי חשבון עבור תאריכים:						
		20/06/19	30/06/19			
777	פסגה	74,335.40	75,598.80	1,263.40	40.05	505.99 ₪
778	גבע	14,554.90	14,556.80	1.90	32.36	0.61 ₪
779	שפל	32,386.80	32,434.20	47.40	26.22	12.43 ₪
פרטי חשבון עבור תאריכים:						
		01/07/19	19/08/19			
777	פסגה	75,598.80	79,142.00	3,543.20	94.77	3,357.89 ₪
778	גבע	14,556.80	16,388.80	1,832.00	40.36	739.40 ₪
779	שפל	32,434.20	32,870.30	436.10	26.73	116.57 ₪

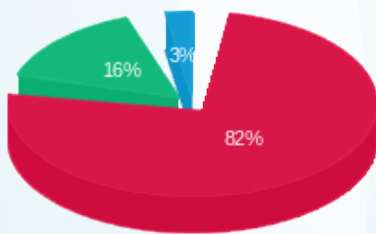
סה"כ לדייר:

שיא ביקוש	סה"כ	שפל	גבע	פסגה
	7,124.00	483.50	1,833.90	4,806.60
	4,732.89 ₪	129.00 ₪	740.01 ₪	3,863.88 ₪

סה"כ צריכה
 סה"כ לתשלום

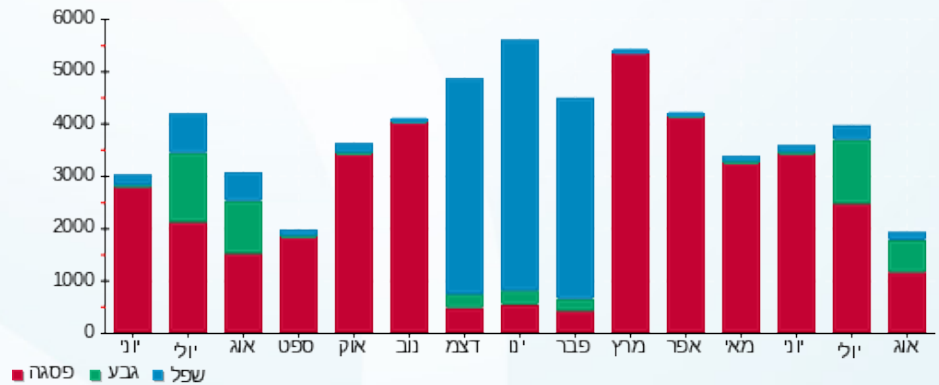
120.00 ₪	תשלום קבוע	
0.00 ₪	תשלום עבור גודל חיבור בKVA (0x0)	
4,852.89 ₪	סה"כ לתשלום	לא כולל מע"מ

התפלגות חיוב בש"ח לפי תעו"ז



פסגה (3,863.88 ₪)
 גבע (740.01 ₪)
 שפל (129.00 ₪)

הסטוריית צריכה בקוט"ש



10/09/19 תאריך הפקה:
 19/08/19 תאריך קריאה נוכחית:
 20/06/19 תאריך קריאה קודמת:

שם דייר: פנדור משקופים לוח 7.1.3
 שם אתר: פנדור

לקוח/ה נכבד/ה, אנו מתכבדים להגיש את חישוב צריכת החשמל לתקופה 19/08/19 - 20/06/19:

פנדור משקופים לוח 7.1.3 - 1 - 15112877(0x0)

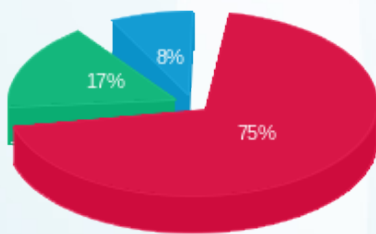
סה"כ לתשלום	מחיר לקוט"ש בא"ג	סה"כ צריכה בקוט"ש	קריאה נוכחית	קריאה קודמת	סוג צריכה	סוג תעריף
			30/06/19	20/06/19	פרטי חשבון עבור תאריכים:	
₪ 733.20	40.05	1,830.70	96,113.20	94,282.50	פסגה	777
₪ 55.08	32.36	170.20	22,557.90	22,387.70	גבע	778
₪ 64.47	26.22	245.90	49,061.50	48,815.60	שפל	779
			19/08/19	01/07/19	פרטי חשבון עבור תאריכים:	
₪ 5,491.73	94.77	5,794.80	101,908.00	96,113.20	פסגה	777
₪ 1,331.40	40.36	3,298.80	25,856.70	22,557.90	גבע	778
₪ 594.15	26.73	2,222.80	51,284.30	49,061.50	שפל	779

סה"כ לדייר:

שיא ביקוש	סה"כ	שפל	גבע	פסגה	
	13,563.20	2,468.70	3,469.00	7,625.50	סה"כ צריכה
	₪ 8,270.03	₪ 658.63	₪ 1,386.47	₪ 6,224.93	סה"כ לתשלום

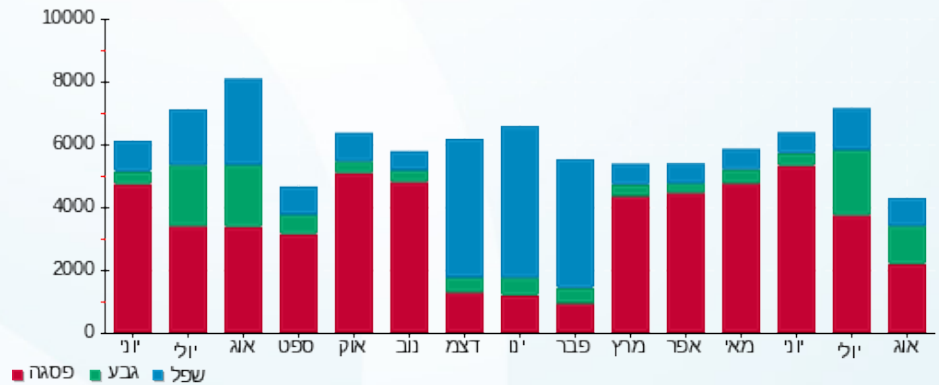
₪ 120.00	תשלום קבוע	
₪ 0.00	תשלום עבור גודל חיבור בKVA (0x0)	
₪ 8,390.03	סה"כ לתשלום	לא כולל מע"מ

התפלגות חיוב בש"ח לפי תעו"ז



פסגה (₪ 6,224.93) 75%
 גבע (₪ 1,386.47) 17%
 שפל (₪ 658.63) 8%

הסטוריית צריכה בקוט"ש



10/09/19 תאריך הפקה:
 19/08/19 תאריך קריאה נוכחי:
 20/06/19 תאריך קריאה קודמת:

שם דייר: פנדור משרדים לוח 11.2
 שם אתר: פנדור

לקוח/ה נכבד/ה, אנו מתכבדים להגיש את חישוב צריכת החשמל לתקופה 19/08/19 - 20/06/19:

פנדור משרדים לוח 11.2 - 1 - 15112953(0x0)

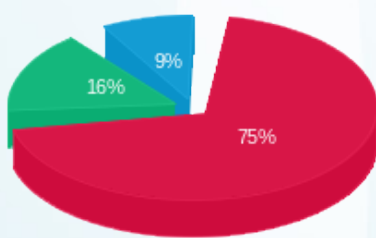
סוג תעריף	סוג צריכה	קריאה קודמת	קריאה נוכחית	סה"כ צריכה בקוט"ש	מחיר לקוט"ש בא"ג	סה"כ לתשלום
פרטי חשבון עבור תאריכים:						
777	פסגה	20/06/19	30/06/19	1,401.50	40.05	561.30 ₪
778	גבע	16,158.00	16,290.50	132.50	32.36	42.88 ₪
779	שפל	37,709.10	37,992.90	283.80	26.22	74.41 ₪
פרטי חשבון עבור תאריכים:						
777	פסגה	01/07/19	19/08/19	5,454.20	94.77	5,168.95 ₪
778	גבע	16,290.50	19,135.40	2,844.90	40.36	1,148.20 ₪
779	שפל	37,992.90	40,247.50	2,254.60	26.73	602.65 ₪

סה"כ לדייר:

שיא ביקוש	סה"כ	שפל	גבע	פסגה	סה"כ צריכה
	12,371.50	2,538.40	2,977.40	6,855.70	סה"כ לתשלום
	7,598.39 ₪	677.07 ₪	1,191.08 ₪	5,730.25 ₪	

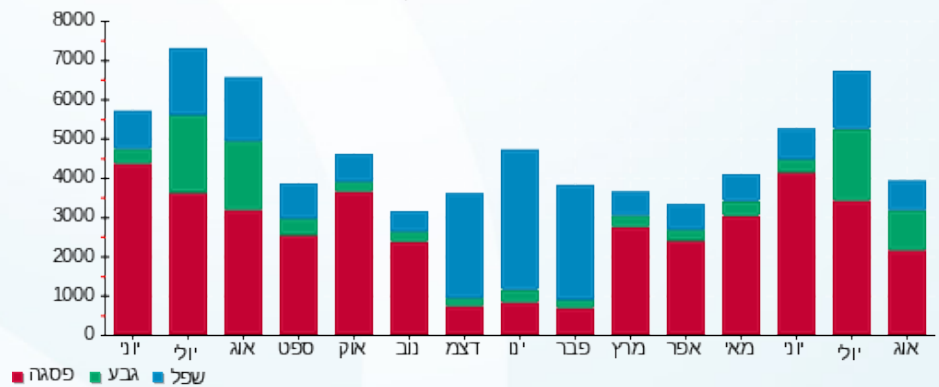
120.00 ₪	תשלום קבוע	
0.00 ₪	תשלום עבור גודל חיבור בKVA (0x0)	
7,718.39 ₪	סה"כ לתשלום	לא כולל מע"מ

התפלגות חיוב בש"ח לפי תעו"ז



■ פסגה (5,730.25 ₪)
 ■ גבע (1,191.08 ₪)
 ■ שפל (677.07 ₪)

הסטוריית צריכה בקוט"ש





10/09/19

תאריך הפקה:

שם דייר: פנדור שנאי מס' 06

19/08/19

תאריך קריאה נוכחית:

שם אתר: פנדור

20/06/19

תאריך קריאה קודמת:

לקוח/ה נכבד/ה, אנו מתכבדים להגיש את חישוב צריכת החשמל לתקופה 19/08/19 - 20/06/19:

פנדור שנאי מס' 06 - 1 - 15112897(0x0)

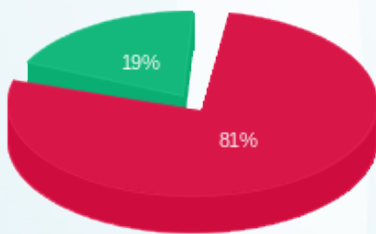
סוג תעריף	סוג צריכה	קריאה קודמת	קריאה נוכחית	סה"כ צריכה בקוט"ש	מחיר לקוט"ש בא"ג	סה"כ לתשלום
פרטי חשבון עבור תאריכים:						
777	פסגה	20/06/19	30/06/19	0.00	40.05	0.00 ₪
778	גבע	30.90	30.90	0.00	32.36	0.00 ₪
779	שפל	93.80	93.80	0.00	26.22	0.00 ₪
פרטי חשבון עבור תאריכים:						
777	פסגה	01/07/19	19/08/19	186.60	94.77	176.84 ₪
778	גבע	30.90	132.40	101.50	40.36	40.97 ₪
779	שפל	93.80	93.80	0.00	26.73	0.00 ₪

סה"כ לדייר:

שיא ביקוש	פסגה	גבע	שפל	סה"כ
	186.60	101.50	0.00	288.10
סה"כ צריכה				
סה"כ לתשלום	176.84 ₪	40.97 ₪	0.00 ₪	217.81 ₪

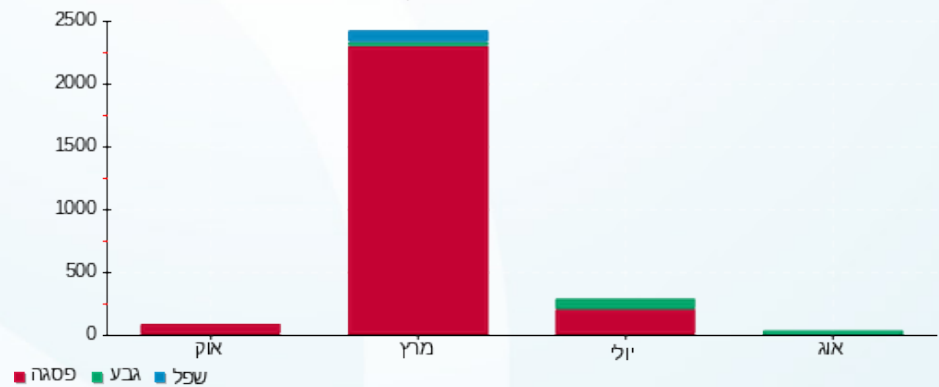
120.00 ₪	תשלום קבוע	
0.00 ₪	תשלום עבור גודל חיבור בKVA (0x0)	
337.81 ₪	סה"כ לתשלום	לא כולל מע"מ

התפלגות חיוב בש"ח לפי תעו"ז



פסגה (176.84 ₪) ■
גבע (40.97 ₪) ■
שפל (0.00 ₪) ■

הסטוריית צריכה בקוט"ש





10/09/19

תאריך הפקה:

שם דייר: פנדור שנאי מס' 07

19/08/19

תאריך קריאה נוכחית:

שם אתר: פנדור

20/06/19

תאריך קריאה קודמת:

לקוח/ה נכבד/ה, אנו מתכבדים להגיש את חישוב צריכת החשמל לתקופה 19/08/19 - 20/06/19:

פנדור שנאי מס' 07 - 1 - 15112901(0x0)

סה"כ לתשלום	מחיר לקוט"ש בא"ג	סה"כ צריכה בקוט"ש	קריאה נוכחית	קריאה קודמת	סוג צריכה	סוג תעריף
			30/06/19	20/06/19	פרטי חשבון עבור תאריכים:	
₪ 3,656.73	40.05	9,130.40	1,130,845.80	1,121,715.40	פסגה	777
₪ 2,176.95	32.36	6,727.30	245,360.10	238,632.80	גבע	778
₪ 1,894.08	26.22	7,223.80	447,326.80	440,103.00	שפל	779
			19/08/19	01/07/19	פרטי חשבון עבור תאריכים:	
₪ 43,291.88	94.77	45,681.00	1,176,526.80	1,130,845.80	פסגה	777
₪ 7,489.56	40.36	18,556.90	263,917.00	245,360.10	גבע	778
₪ 10,767.59	26.73	40,282.80	487,609.60	447,326.80	שפל	779

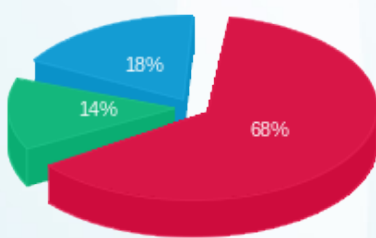
סה"כ לדייר:

שיא ביקוש	סה"כ	שפל	גבע	פסגה
	127,602.20	47,506.60	25,284.20	54,811.40
	₪ 69,276.80	₪ 12,661.67	₪ 9,666.52	₪ 46,948.61

סה"כ צריכה
סה"כ לתשלום

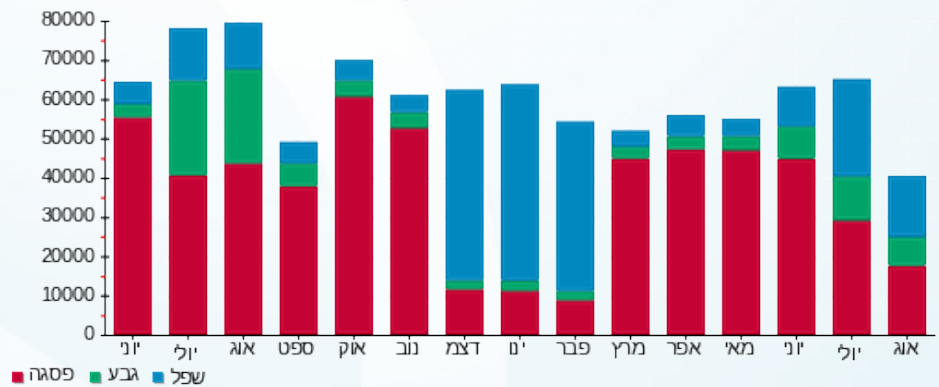
₪ 120.00	תשלום קבוע	
₪ 0.00	תשלום עבור גודל חיבור ב-KVA (0x0)	
₪ 69,396.80	סה"כ לתשלום	לא כולל מע"מ

התפלגות חיוב בש"ח לפי תעו"ז



פסגה (₪ 46,948.61) 68%
גבע (₪ 9,666.52) 14%
שפל (₪ 12,661.67) 18%

הסטוריית צריכה בקוט"ש





10/09/19 תאריך הפקה:
 19/08/19 תאריך קריאה נוכחית:
 20/06/19 תאריך קריאה קודמת:

שם דייר: פנדור שגאי מס' 08
 שם אתר: פנדור

לקוח/ה נכבד/ה, אנו מתכבדים להגיש את חישוב צריכת החשמל לתקופה 19/08/19 - 20/06/19:

פנדור שגאי מס' 08 - 1 - 15112884(0x0)

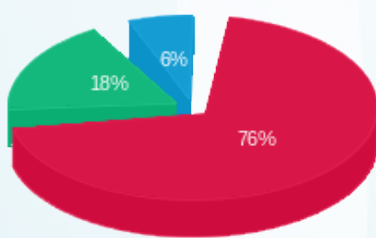
סה"כ לתשלום	מחיר לקוט"ש בא"ג	סה"כ צריכה בקוט"ש	קריאה נוכחית	קריאה קודמת	סוג צריכה	סוג תעריף
			30/06/19	20/06/19	פרטי חשבון עבור תאריכים:	
0.00 ₪	40.05	0.00	43.40	43.40	פסגה	777
0.00 ₪	32.36	0.00	0.00	0.00	גבע	778
0.00 ₪	26.22	0.00	24.40	24.40	שפל	779
			19/08/19	01/07/19	פרטי חשבון עבור תאריכים:	
6,133.42 ₪	94.77	6,471.90	6,515.30	43.40	פסגה	777
1,475.40 ₪	40.36	3,655.60	3,655.60	0.00	גבע	778
504.77 ₪	26.73	1,888.40	1,912.80	24.40	שפל	779

סה"כ לדייר:

שיא ביקוש	סה"כ	שפל	גבע	פסגה	
	12,015.90	1,888.40	3,655.60	6,471.90	סה"כ צריכה
	8,113.59 ₪	504.77 ₪	1,475.40 ₪	6,133.42 ₪	סה"כ לתשלום

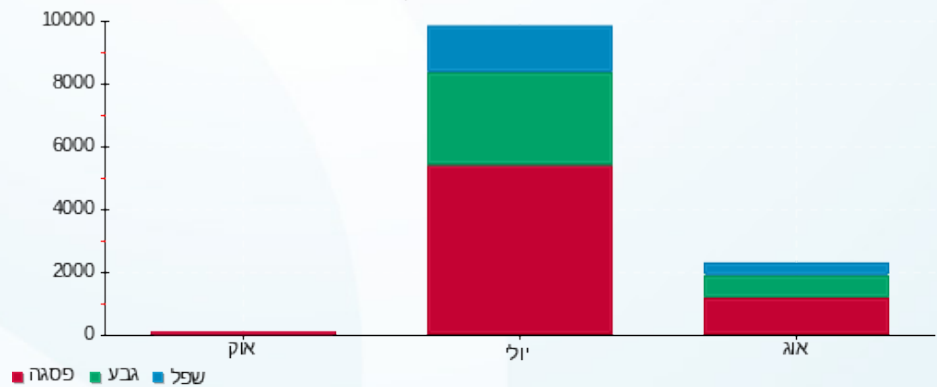
120.00 ₪	תשלום קבוע	
0.00 ₪	תשלום עבור גודל חיבור בKVA (0x0)	
8,233.59 ₪	סה"כ לתשלום	לא כולל מע"מ

התפלגות חיוב בש"ח לפי תעו"ז



■ פסגה (6,133.42 ₪)
 ■ גבע (1,475.40 ₪)
 ■ שפל (504.77 ₪)

הסטוריית צריכה בקוט"ש





10/09/19 תאריך הפקה:
 19/08/19 תאריך קריאה נוכחית:
 20/06/19 תאריך קריאה קודמת:

שם דייר: פנדור שנאי מס' 11
 שם אתר: פנדור

לקוח/ה נכבד/ה, אנו מתכבדים להגיש את חישוב צריכת החשמל לתקופה 19/08/19 - 20/06/19:

פנדור שנאי מס' 11 - 15112954 (0x0)

סה"כ לתשלום	מחיר לקוט"ש בא"ג	סה"כ צריכה בקוט"ש	קריאה נוכחית	קריאה קודמת	סוג צריכה	סוג תעריף
			30/06/19	20/06/19	פרטי חשבון עבור תאריכים:	
14,478.92 ₪	40.05	36,152.10	2,206,859.10	2,170,707.00	פסגה	777
239.17 ₪	32.36	739.10	295,338.10	294,599.00	גבע	778
416.35 ₪	26.22	1,587.90	744,920.30	743,332.40	שפל	779
			19/08/19	01/07/19	פרטי חשבון עבור תאריכים:	
117,611.37 ₪	94.77	124,101.90	2,330,961.00	2,206,859.10	פסגה	777
26,978.04 ₪	40.36	66,843.50	362,181.60	295,338.10	גבע	778
4,370.68 ₪	26.73	16,351.20	761,271.50	744,920.30	שפל	779

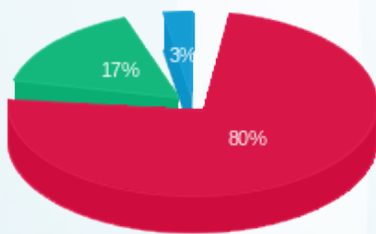
סה"כ לדייר:

שיא ביקוש	סה"כ	שפל	גבע	פסגה
	245,775.70	17,939.10	67,582.60	160,254.00
	164,094.52 ₪	4,787.02 ₪	27,217.21 ₪	132,090.29 ₪

סה"כ צריכה
 סה"כ לתשלום

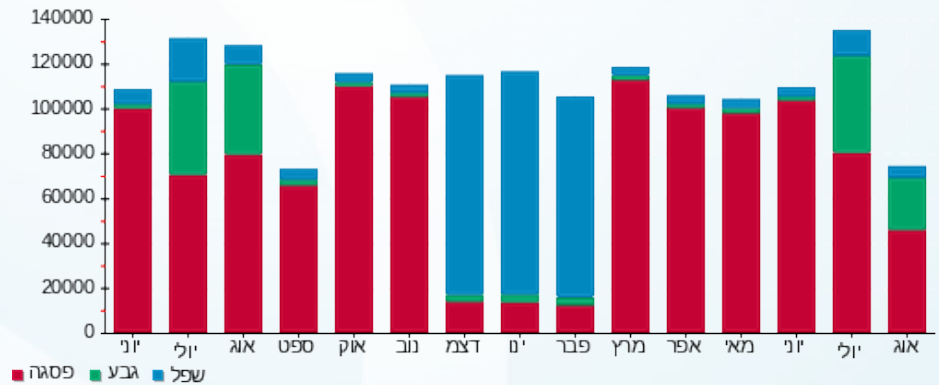
120.00 ₪	תשלום קבוע	
0.00 ₪	תשלום עבור גודל חיבור ב-KVA (0x0)	
164,214.52 ₪	סה"כ לתשלום	לא כולל מע"מ

התפלגות חיוב בש"ח לפי תעו"ז



פסגה (132,090.29 ₪) 80%
 גבע (27,217.21 ₪) 17%
 שפל (4,787.02 ₪) 3%

הסטוריית צריכה בקוט"ש





10/09/19

תאריך הפקה:

שם דייר: פנדור שנאי מס' 13

19/08/19

תאריך קריאה נוכחית:

שם אתר: פנדור

20/06/19

תאריך קריאה קודמת:

לקוח/ה נכבד/ה, אנו מתכבדים להגיש את חישוב צריכת החשמל לתקופה 19/08/19 - 20/06/19:

פנדור שנאי מס' 13 - 15112878(0x0)

סה"כ לתשלום	מחיר לקוט"ש בא"ג	סה"כ צריכה בקוט"ש	קריאה נוכחית	קריאה קודמת	סוג צריכה	סוג תעריף
			30/06/19	20/06/19	פרטי חשבון עבור תאריכים:	
₪ 5,666.91	40.05	14,149.60	905,111.20	890,961.60	פסגה	777
₪ 163.58	32.36	505.50	168,909.80	168,404.30	גבע	778
₪ 293.82	26.22	1,120.60	352,697.70	351,577.10	שפל	779
			19/08/19	01/07/19	פרטי חשבון עבור תאריכים:	
₪ 31,576.04	94.77	33,318.60	938,429.80	905,111.20	פסגה	777
₪ 6,625.22	40.36	16,415.30	185,325.10	168,909.80	גבע	778
₪ 1,587.87	26.73	5,940.40	358,638.10	352,697.70	שפל	779

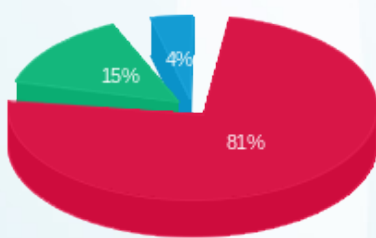
סה"כ לדייר:

שיא ביקוש	סה"כ	שפל	גבע	פסגה
	71,450.00	7,061.00	16,920.80	47,468.20
	₪ 45,913.44	₪ 1,881.69	₪ 6,788.79	₪ 37,242.95

סה"כ צריכה
סה"כ לתשלום

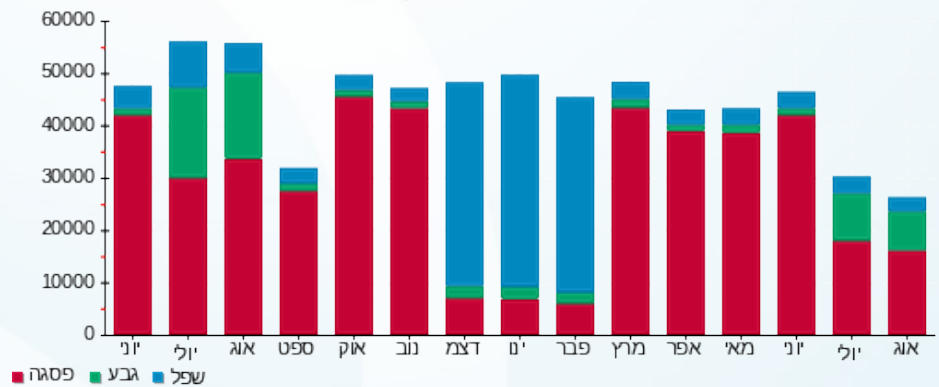
₪ 120.00	תשלום קבוע	
₪ 0.00	תשלום עבור גודל חיבור ב-KVA (0x0)	
₪ 46,033.44	סה"כ לתשלום	לא כולל מע"מ

התפלגות חיוב בש"ח לפי תעו"ז



פסגה (₪ 37,242.95) 81%
גבע (₪ 6,788.79) 15%
שפל (₪ 1,881.69) 4%

הסטוריית צריכה בקוט"ש





10/09/19

תאריך הפקה:

שם דייר: פנרון שנאי מס' 01

19/08/19

תאריך קריאה נוכחית:

שם אתר: פנדור

20/06/19

תאריך קריאה קודמת:

לקוח/ה נכבד/ה, אנו מתכבדים להגיש את חישוב צריכת החשמל לתקופה 19/08/19 - 20/06/19:

פנרון שנאי מס' 01 - 1 - 15112917(0x0)

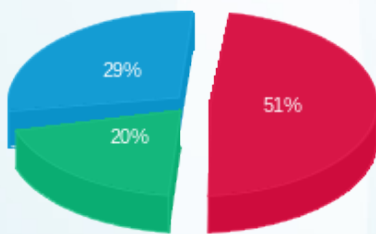
סה"כ לתשלום	מחיר לקוט"ש בא"ג	סה"כ צריכה בקוט"ש	קריאה נוכחית	קריאה קודמת	סוג צריכה	סוג תעריף
			30/06/19	20/06/19	פרטי חשבון עבור תאריכים:	
1,727.00 ₪	40.05	4,312.10	281,882.60	277,570.50	פסגה	777
440.35 ₪	32.36	1,360.80	128,641.50	127,280.70	גבע	778
958.11 ₪	26.22	3,654.10	308,442.20	304,788.10	שפל	779
			19/08/19	01/07/19	פרטי חשבון עבור תאריכים:	
9,913.61 ₪	94.77	10,460.70	292,343.30	281,882.60	פסגה	777
4,219.92 ₪	40.36	10,455.70	139,097.20	128,641.50	גבע	778
5,763.50 ₪	26.73	21,561.90	330,004.10	308,442.20	שפל	779

סה"כ לדייר:

שיא ביקוש	סה"כ	שפל	גבע	פסגה	סה"כ צריכה
	51,805.30	25,216.00	11,816.50	14,772.80	סה"כ לתשלום
	23,022.48 ₪	6,721.60 ₪	4,660.28 ₪	11,640.60 ₪	

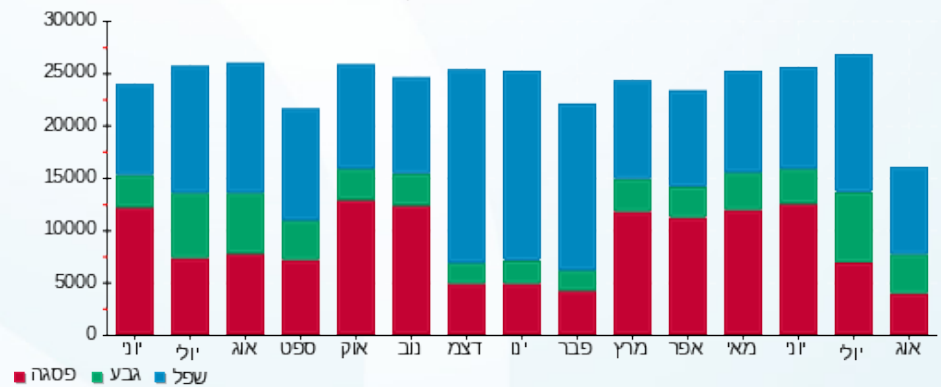
120.00 ₪	תשלום קבוע	
0.00 ₪	תשלום עבור גודל חיבור ב-KVA (0x0)	
23,142.48 ₪	סה"כ לתשלום	לא כולל מע"מ

התפלגות חיוב בש"ח לפי תעו"ז



פסגה (11,640.60 ₪) ■
 גבע (4,660.28 ₪) ■
 שפל (6,721.60 ₪) ■

הסטוריית צריכה בקוט"ש



10/09/19 תאריך הפקה:
 19/08/19 תאריך קריאה נוכחית:
 20/06/19 תאריך קריאה קודמת:

שם דייר: רהיטי אסף
 שם אתר: פנדור

לקוח/ה נכבד/ה, אנו מתכבדים להגיש את חישוב צריכת החשמל לתקופה 19/08/19 - 20/06/19:

רהיטי אסף - 1 - 15140008 (3x250)

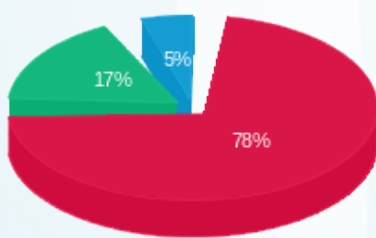
סה"כ לתשלום	מחיר לקוט"ש בא"ג	סה"כ צריכה בקוט"ש	קריאה נוכחית	קריאה קודמת	סוג צריכה	סוג תעריף
			30/06/19	20/06/19	פרטי חשבון עבור תאריכים:	
1,098.27 ₪	47.67	2,303.90	140,422.00	138,118.10	פסגה	777
124.94 ₪	39.50	316.30	44,015.80	43,699.50	גבע	778
49.48 ₪	32.70	151.30	54,433.00	54,281.70	שפל	779
			19/08/19	01/07/19	פרטי חשבון עבור תאריכים:	
11,085.47 ₪	107.25	10,336.10	150,758.10	140,422.00	פסגה	777
2,528.61 ₪	48.75	5,186.90	49,202.70	44,015.80	גבע	778
735.44 ₪	33.66	2,184.90	56,617.90	54,433.00	שפל	779

סה"כ לדייר:

שיא ביקוש	סה"כ	שפל	גבע	פסגה	סה"כ צריכה
	20,479.40	2,336.20	5,503.20	12,640.00	סה"כ לתשלום
	15,622.20 ₪	784.91 ₪	2,653.55 ₪	12,183.74 ₪	

120.00 ₪	תשלום קבוע	
26.52 ₪	תשלום עבור גודל חיבור ב-KVA (3x250)	
15,768.72 ₪	סה"כ לתשלום	לא כולל מע"מ

התפלגות חיוב בש"ח לפי תעו"ז



■ פסגה (12,183.74 ₪)
 ■ גבע (2,653.55 ₪)
 ■ שפל (784.91 ₪)

הסטוריית צריכה בקוט"ש

