



12/09/19

תאריך הפקה:

שם דייר: בניין C - קומה 12 יחידה 09 - פרישיאייט
שם אתר: עזריאלי חולון שובל

31/08/19

תאריך קריאה נוכחית:

01/08/19

תאריך קריאה קודמת:

לקוח/ה נכבד/ה, אנו מתכבדים להגיש את חישוב צריכת החשמל לתקופה 01/08/19 - 31/08/19:

בניין C - קומה 12 יחידה 9 - 1 - 16254149(0x0)

סוג תעריף	סוג צריכה	קריאה קודמת	קריאה נוכחית	סה"כ צריכה בקוט"ש	מחיר לקוט"ש בא"ג	סה"כ לתשלום
פרטי חשבון עבור תאריכים:						
777	פסגה	01/08/19	31/08/19	1,034.07	107.25	1,109.04 ₪
778	גבע	2,928.66	3,576.23	647.57	48.75	315.69 ₪
779	שפל	9,143.57	10,083.83	940.26	33.66	316.49 ₪

סה"כ לדייר:

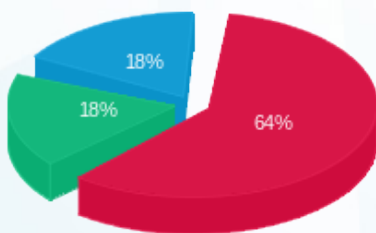
פסגה	גבע	שפל	סה"כ	שיא ביקוש
1,034.07	647.57	940.26	2,621.90	5.35
1,109.04 ₪	315.69 ₪	316.49 ₪	1,741.22 ₪	

סה"כ צריכה

סה"כ לתשלום

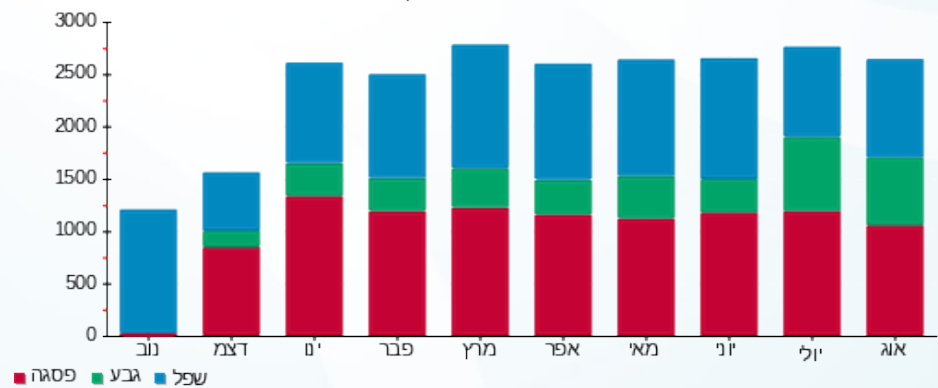
195.61 ₪	תשלום קבוע	
0.00 ₪	תשלום עבור גודל חיבור בKVA (0x0)	
1,936.83 ₪	סה"כ לתשלום	לא כולל מע"מ

התפלגות חיוב בש"ח לפי תעו"ז



■ פסגה (1,109.04 ₪)
■ גבע (315.69 ₪)
■ שפל (316.49 ₪)

הסטוריית צריכה בקוט"ש



■ פסגה ■ גבע ■ שפל

