



12/09/19

תאריך הפקה:

שם דייר: בניין C - ראשי מאור

31/08/19

תאריך קריאה נוכחית:

שם אתר: עזריאלי חולון שובל

01/08/19

תאריך קריאה קודמת:

לקוח/ה נכבד/ה, אנו מתכבדים להגיש את חישוב צריכת החשמל לתקופה 01/08/19 - 31/08/19:

בניין C - ראשי מאור - 2 - 16224962(0x0)

סוג תעריף	סוג צריכה	קריאה קודמת	קריאה נוכחית	סה"כ צריכה בקוט"ש	מחיר לקוט"ש בא"ג	סה"כ לתשלום
פרטי חשבון עבור תאריכים:						
777	פסגה	01/08/19	31/08/19	188.83	107.25	202.52 ₪
778	גבע	731.17	849.43	118.26	48.75	57.65 ₪
779	שפל	2,811.68	2,983.39	171.71	33.66	57.80 ₪

סה"כ לדייר:

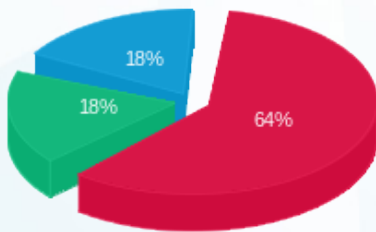
פסגה	גבע	שפל	סה"כ	שיא ביקוש
188.83	118.26	171.71	478.80	1.05
202.52 ₪	57.65 ₪	57.80 ₪	317.97 ₪	

סה"כ צריכה

סה"כ לתשלום

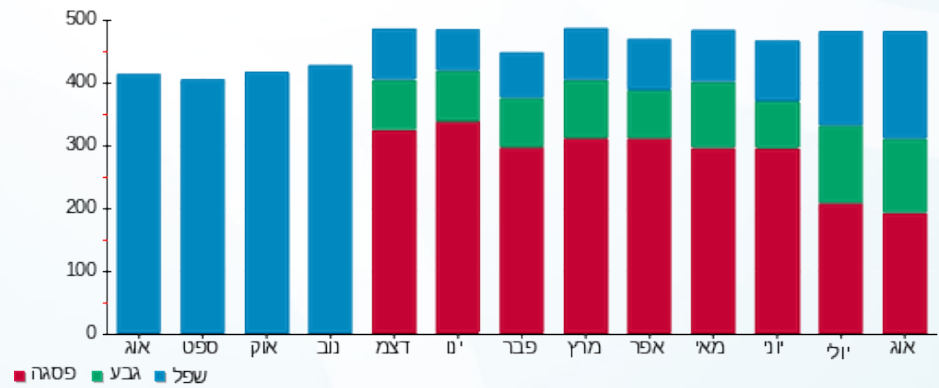
0.00 ₪	תשלום קבוע	
0.00 ₪	תשלום עבור גודל חיבור בKVA (0x0)	
317.97 ₪	סה"כ לתשלום	לא כולל מע"מ

התפלגות חיוב בש"ח לפי תע"ז



- פסגה (202.52 ₪)
- גבע (57.65 ₪)
- שפל (57.80 ₪)

הסטוריית צריכה בקוט"ש



- פסגה
- גבע
- שפל

