



23/09/19

תאריך הפקדה:

שם דייר: חברת "הוט" HOT
שם אתר: פארק עופר משרדים

18/09/19

תאריך קריאה נוכחית:

20/08/19

תאריך קריאה קודמת:

לקוח/ה נכבד/ה, אנו מתכבדים להגיש את חישוב צריכת החשמל לתקופה 20/08/19 - 18/09/19:

חברת "הוט" 1 - (0x0)00023319 - HOT

סה"כ לתשלום	מחיר לקוט"ש בא"ג	סה"כ צריכה בקוט"ש	קריאה נוכחית	קריאה קודמת	סוג צריכה	סוג תעריף
			31/08/19	20/08/19	פרטי חשבון עבור תאריכים:	
11.37 ₪	107.25	10.60	7,026.61	7,016.00	פסגה	777
5.18 ₪	48.75	10.63	5,150.20	5,139.58	גבע	778
11.26 ₪	33.66	33.45	12,003.82	11,970.37	שפל	779
			18/09/19	01/09/19	פרטי חשבון עבור תאריכים:	
17.69 ₪	47.67	37.10	7,063.71	7,026.61	פסגה	777
4.81 ₪	39.50	12.17	5,162.37	5,150.20	גבע	778
10.69 ₪	32.70	32.69	12,036.52	12,003.82	שפל	779

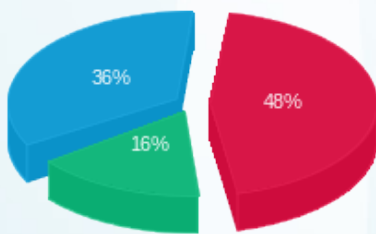
סה"כ לדייר:

שיא ביקוש	סה"כ	שפל	גבע	פסגה
0.38	136.65	66.15	22.80	47.71
	61.00 ₪	21.95 ₪	9.99 ₪	29.06 ₪

סה"כ צריכה
סה"כ לתשלום

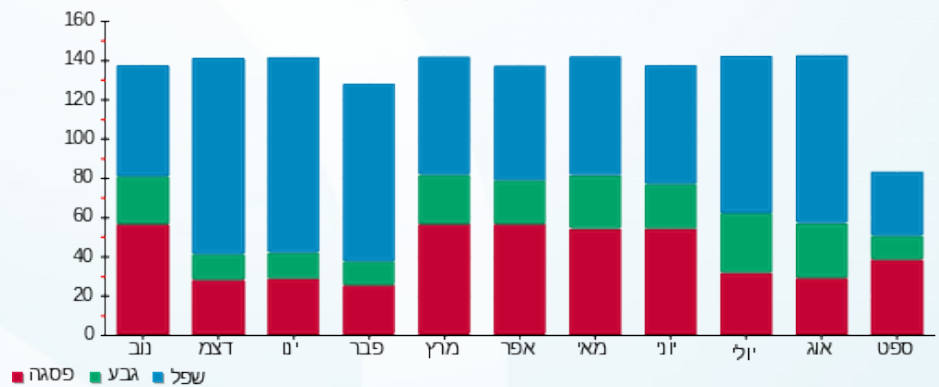
195.61 ₪	תשלום קבוע	
0.00 ₪	תשלום עבור גודל חיבור ב-KVA (0x0)	
256.61 ₪	סה"כ לתשלום	לא כולל מע"מ

התפלגות חיוב בש"ח לפי תעו"ז



פסגה (29.06 ₪)
גבע (9.99 ₪)
שפל (21.95 ₪)

הסטוריית צריכה בקוט"ש





23/09/19 תאריך הפקה:
 18/09/19 תאריך קריאה נוכחית:
 20/08/19 תאריך קריאה קודמת:

שם דייר: מחסן אלפרדו
 שם אתר: פארק עופר משרדים

לקוח/ה נכבד/ה, אנו מתכבדים להגיש את חישוב צריכת החשמל לתקופה 20/08/19 - 18/09/19:

מחסן אלפרדו - 7 - 00021936(0x0)

סה"כ לתשלום	מחיר לקוט"ש בא"ג	סה"כ צריכה בקוט"ש	קריאה נוכחית	קריאה קודמת	סוג צריכה	סוג תעריף
			31/08/19	20/08/19	פרטי חשבון עבור תאריכים:	
23.83 ₪	107.25	22.22	3,330.06	3,307.84	פסגה	777
11.47 ₪	48.75	23.52	1,654.23	1,630.71	גבע	778
23.28 ₪	33.66	69.16	5,105.97	5,036.81	שפל	779
			18/09/19	01/09/19	פרטי חשבון עבור תאריכים:	
37.56 ₪	47.67	78.79	3,408.85	3,330.06	פסגה	777
10.94 ₪	39.50	27.69	1,681.91	1,654.23	גבע	778
22.34 ₪	32.70	68.32	5,174.29	5,105.97	שפל	779

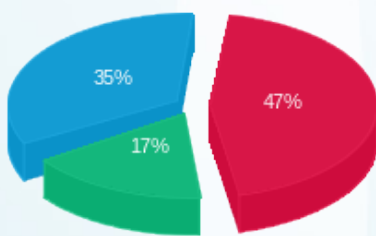
סה"כ לדייר:

שיא ביקוש	סה"כ	שפל	גבע	פסגה
1.75	289.70	137.48	51.21	101.01
	129.42 ₪	45.62 ₪	22.40 ₪	61.39 ₪

סה"כ צריכה
 סה"כ לתשלום

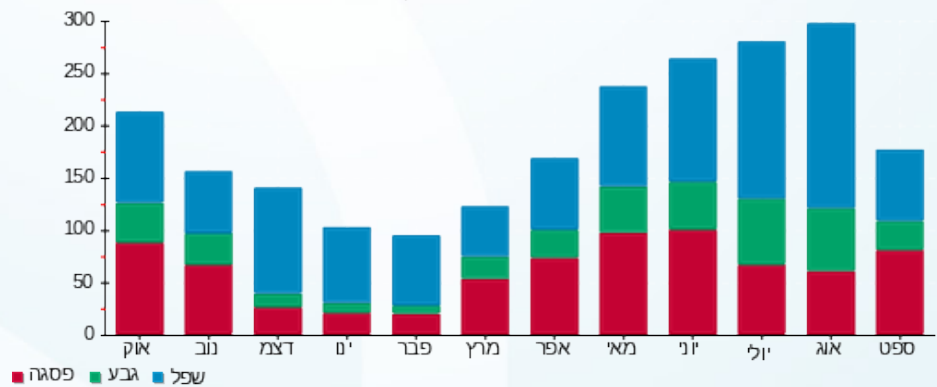
0.00 ₪	תשלום קבוע	
0.00 ₪	תשלום עבור גודל חיבור בKVA (0x0)	
129.42 ₪	סה"כ לתשלום	לא כולל מע"מ

התפלגות חיוב בש"ח לפי תעו"ז



פסגה (61.39 ₪)
 גבע (22.40 ₪)
 שפל (45.62 ₪)

הסטוריית צריכה בקוט"ש



23/09/19 תאריך הפקה:
 18/09/19 תאריך קריאה נוכחית:
 20/08/19 תאריך קריאה קודמת:

שם דייר: מכללת מגמות
 שם אתר: פארק עופר משרדים

לקוח/ה נכבד/ה, אנו מתכבדים להגיש את חישוב צריכת החשמל לתקופה 20/08/19 - 18/09/19:

מכללת מגמות - 1 - 00023910 (0x0)

סוג תעריף	סוג צריכה	קריאה קודמת	קריאה נוכחית	סה"כ צריכה בקוט"ש	מחיר לקוט"ש בא"ג	סה"כ לתשלום
פרטי חשבון עבור תאריכים:						
		20/08/19	31/08/19			
777	פסגה	919,474.45	920,455.03	980.58	107.25	1,051.67 ₪
778	גבע	518,173.81	519,316.03	1,142.22	48.75	556.83 ₪
779	שפל	488,062.05	488,812.20	750.15	33.66	252.50 ₪
פרטי חשבון עבור תאריכים:						
		01/09/19	18/09/19			
777	פסגה	920,455.03	924,841.62	4,386.59	47.67	2,091.09 ₪
778	גבע	519,316.03	520,044.47	728.44	39.50	287.73 ₪
779	שפל	488,812.20	489,313.87	501.67	32.70	164.05 ₪

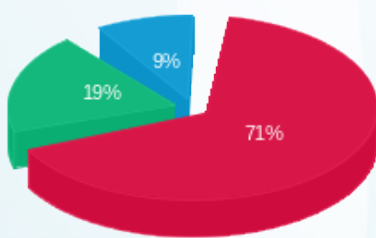
סה"כ לדייר:

שיא ביקוש	סה"כ	שפל	גבע	פסגה
77.22	8,489.65	1,251.82	1,870.66	5,367.17
	4,403.87 ₪	416.55 ₪	844.57 ₪	3,142.76 ₪

סה"כ צריכה
 סה"כ לתשלום

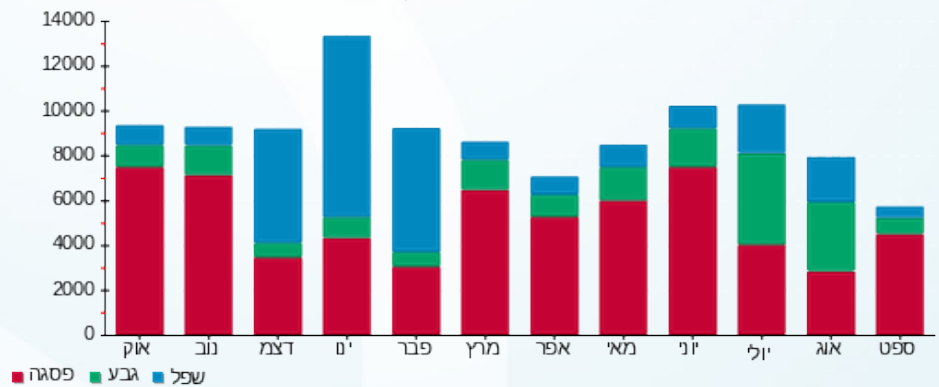
195.61 ₪	תשלום קבוע	
0.00 ₪	תשלום עבור גודל חיבור בKVA (0x0)	
4,599.48 ₪	סה"כ לתשלום	לא כולל מע"מ

התפלגות חיוב בש"ח לפי תעו"ז



פסגה (3,142.76 ₪) 71%
 גבע (844.57 ₪) 19%
 שפל (416.55 ₪) 9%

הסטוריית צריכה בקוט"ש





23/09/19 תאריך הפקה:
 18/09/19 תאריך קריאה נוכחית:
 20/08/19 תאריך קריאה קודמת:

שם דייר: ניהול לוח חניון
 שם אתר: פארק עופר משרדים

לקוח/ה נכבד/ה, אנו מתכבדים להגיש את חישוב צריכת החשמל לתקופה 18/09/19 - 20/08/19:

3 - 00021936(0x0)

סוג תעריף	סוג צריכה	קריאה קודמת	קריאה נוכחית	סה"כ צריכה בקוט"ש	מחיר לקוט"ש בא"ג	סה"כ לתשלום
פרטי חשבון עבור תאריכים:						
		20/08/19	31/08/19			
777	פסגה	2,648,189.72	2,652,401.77	4,212.04	107.25	4,517.42 ₪
778	גבע	1,400,648.34	1,405,020.44	4,372.10	48.75	2,131.40 ₪
779	שפל	113,572.70	126,160.18	12,587.48	33.66	4,236.95 ₪
פרטי חשבון עבור תאריכים:						
		01/09/19	18/09/19			
777	פסגה	2,652,401.77	2,667,733.77	15,332.00	47.67	7,308.77 ₪
778	גבע	1,405,020.44	1,409,843.78	4,823.34	39.50	1,905.22 ₪
779	שפל	126,160.18	137,855.61	11,695.43	32.70	3,824.40 ₪

ניהול לוח פארק - 4 - 00021936(0x0)

סוג תעריף	סוג צריכה	קריאה קודמת	קריאה נוכחית	סה"כ צריכה בקוט"ש	מחיר לקוט"ש בא"ג	סה"כ לתשלום
פרטי חשבון עבור תאריכים:						
		20/08/19	31/08/19			
777	פסגה	630,012.82	630,848.78	-835.97	107.25	-896.58 ₪
778	גבע	343,782.16	344,693.87	-911.71	48.75	-444.46 ₪
779	שפל	1,084,938.62	1,087,755.97	-2,817.35	33.66	-948.32 ₪
פרטי חשבון עבור תאריכים:						
		01/09/19	18/09/19			
777	פסגה	630,848.78	633,874.76	-3,025.97	47.67	-1,442.48 ₪
778	גבע	344,693.87	345,758.19	-1,064.32	39.50	-420.41 ₪
779	שפל	1,087,755.97	1,090,519.53	-2,763.56	32.70	-903.68 ₪

סה"כ לדייר:

פסגה	גבע	שפל	סה"כ	שיא ביקוש
15,682.11	7,219.41	18,702.00	41,603.52	288.68
₪ 9,487.13	₪ 3,171.75	₪ 6,209.35	₪ 18,868.23	

סה"כ צריכה
 סה"כ לתשלום

₪ 0.00	תשלום קבוע	
₪ 0.00	תשלום עבור גודל חיבור בKVA (0x0)	
₪ 18,868.23	סה"כ לתשלום	לא כולל מע"מ





23/09/19 תאריך הפקה:
 18/09/19 תאריך קריאה נוכחית:
 20/08/19 תאריך קריאה קודמת:

שם דייר: ניהול לוח פארק
 שם אתר: פארק עופר משרדים

לקוח/ה נכבד/ה, אנו מתכבדים להגיש את חישוב צריכת החשמל לתקופה 20/08/19 - 18/09/19:

ניהול לוח מרכז מסחרי - 1 - 00021936 (0x0)

סוג תעריף	סוג צריכה	קריאה קודמת	קריאה נוכחית	סה"כ צריכה בקוט"ש	מחיר לקוט"ש בא"ג	סה"כ לתשלום
פרטי חשבון עבור תאריכים:						
		20/08/19	31/08/19			
777	פסגה	73,440.58	73,709.34	-268.77	107.25	₪ -288.25
778	גבע	33,863.98	34,128.87	-264.89	48.75	₪ -129.14
779	שפל	109,756.18	110,572.26	-816.07	33.66	₪ -274.69
פרטי חשבון עבור תאריכים:						
		01/09/19	18/09/19			
777	פסגה	73,709.34	74,647.42	-938.08	47.67	₪ -447.18
778	גבע	34,128.87	34,438.17	-309.30	39.50	₪ -122.17
779	שפל	110,572.26	111,404.09	-831.84	32.70	₪ -272.01

00021936 - 2 (0x0)

סוג תעריף	סוג צריכה	קריאה קודמת	קריאה נוכחית	סה"כ צריכה בקוט"ש	מחיר לקוט"ש בא"ג	סה"כ לתשלום
פרטי חשבון עבור תאריכים:						
		20/08/19	31/08/19			
777	פסגה	592,487.03	592,487.03	0.00	107.25	₪ 0.00
778	גבע	222,167.56	222,167.56	0.004	48.75	₪ 0.00
779	שפל	410,416.52	410,416.52	0.00	33.66	₪ 0.00
פרטי חשבון עבור תאריכים:						
		01/09/19	18/09/19			
777	פסגה	592,487.03	592,487.03	0.00	47.67	₪ 0.00
778	גבע	222,167.56	222,167.57	0.004	39.50	₪ 0.00
779	שפל	410,416.52	410,416.53	0.008	32.70	₪ 0.00

00021936 - 4 (0x0)

סוג תעריף	סוג צריכה	קריאה קודמת	קריאה נוכחית	סה"כ צריכה בקוט"ש	מחיר לקוט"ש בא"ג	סה"כ לתשלום
פרטי חשבון עבור תאריכים:						
		20/08/19	31/08/19			
777	פסגה	630,012.82	630,848.78	835.97	107.25	₪ 896.58
778	גבע	343,782.16	344,693.87	911.71	48.75	₪ 444.46
779	שפל	1,084,938.62	1,087,755.97	2,817.35	33.66	₪ 948.32
פרטי חשבון עבור תאריכים:						
		01/09/19	18/09/19			





(0x0)00021936 - 4

סוג תעריף	סוג צריכה	קריאה קודמת	קריאה נוכחית	סה"כ צריכה בקוט"ש	מחיר לקוט"ש בא"ג	סה"כ לתשלום
777	פסגה	630,848.78	633,874.76	3,025.97	47.67	1,442.48 ₪
778	גבע	344,693.87	345,758.19	1,064.32	39.50	420.41 ₪
779	שפל	1,087,755.97	1,090,519.53	2,763.56	32.70	903.68 ₪

(0x0)00021936 - 7

סוג תעריף	סוג צריכה	קריאה קודמת	קריאה נוכחית	סה"כ צריכה בקוט"ש	מחיר לקוט"ש בא"ג	סה"כ לתשלום
פרטי חשבון עבור תאריכים:						
		20/08/19	31/08/19			
777	פסגה	3,307.84	3,330.06	-22.22	107.25	-23.83 ₪
778	גבע	1,630.71	1,654.23	-23.52	48.75	-11.47 ₪
779	שפל	5,036.81	5,105.97	-69.16	33.66	-23.28 ₪
פרטי חשבון עבור תאריכים:						
		01/09/19	18/09/19			
777	פסגה	3,330.06	3,408.85	-78.79	47.67	-37.56 ₪
778	גבע	1,654.23	1,681.91	-27.69	39.50	-10.94 ₪
779	שפל	5,105.97	5,174.29	-68.32	32.70	-22.34 ₪

(0x0)00021936 - 8

סוג תעריף	סוג צריכה	קריאה קודמת	קריאה נוכחית	סה"כ צריכה בקוט"ש	מחיר לקוט"ש בא"ג	סה"כ לתשלום
פרטי חשבון עבור תאריכים:						
		20/08/19	31/08/19			
777	פסגה	110,291.38	110,293.02	-1.65	107.25	-1.77 ₪
778	גבע	36,483.00	36,485.16	-2.16	48.75	-1.05 ₪
779	שפל	110,574.24	110,576.11	-1.88	33.66	-0.63 ₪
פרטי חשבון עבור תאריכים:						
		01/09/19	18/09/19			
777	פסגה	110,293.02	110,293.01	0.009	47.67	0.00 ₪
778	גבע	36,485.16	36,485.16	0.001	39.50	0.00 ₪
779	שפל	110,576.11	110,576.11	0.003	32.70	0.00 ₪

סה"כ לדייר:

פסגה	גבע	שפל	סה"כ	שיא ביקוש
2,552.44	1,348.48	3,793.65	7,694.58	35.39
1,540.47 ₪	590.11 ₪	1,259.05 ₪	3,389.63 ₪	

סה"כ צריכה
סה"כ לתשלום

0.00 ₪	תשלום קבוע	
0.00 ₪	תשלום עבור גודל חיבור בKVA (0x0)	
3,389.63 ₪	סה"כ לתשלום	לא כולל מע"מ



23/09/19 תאריך הפקה:
 18/09/19 תאריך קריאה נוכחי:
 20/08/19 תאריך קריאה קודמת:

שם דייר: ניהול מפוח יניקת עשן נורקייט
 שם אתר: פארק עופר משרדים

לקוח/ה נכבד/ה, אנו מתכבדים להגיש את חישוב צריכת החשמל לתקופה 20/08/19 - 18/09/19:

1 - 00021936 (0x0)

סוג תעריף	סוג צריכה	קריאה קודמת	קריאה נוכחית	סה"כ צריכה בקוט"ש	מחיר לקוט"ש בא"ג	סה"כ לתשלום
פרטי חשבון עבור תאריכים:						
		20/08/19	31/08/19			
777	פסגה	73,440.58	73,709.34	268.77	107.25	288.25 ₪
778	גבע	33,863.98	34,128.87	264.89	48.75	129.14 ₪
779	שפל	109,756.18	110,572.26	816.07	33.66	274.69 ₪
פרטי חשבון עבור תאריכים:						
		01/09/19	18/09/19			
777	פסגה	73,709.34	74,647.42	938.08	47.67	447.18 ₪
778	גבע	34,128.87	34,438.17	309.30	39.50	122.17 ₪
779	שפל	110,572.26	111,404.09	831.84	32.70	272.01 ₪

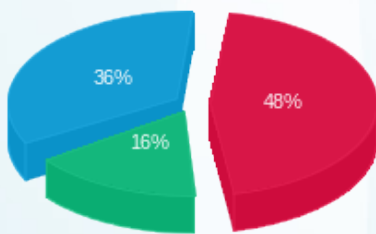
סה"כ לדייר:

פסגה	גבע	שפל	סה"כ	שיא ביקוש
1,206.84	574.19	1,647.91	3,428.94	9.80
₪ 735.43	₪ 251.31	₪ 546.70	₪ 1,533.44	

סה"כ צריכה
 סה"כ לתשלום

195.61 ₪	תשלום קבוע	
0.00 ₪	תשלום עבור גודל חיבור בKVA (0x0)	
1,729.05 ₪	סה"כ לתשלום	לא כולל מע"מ

התפלגות חיוב בש"ח לפי תעו"ז



פסגה (₪ 735.43) 48%
 גבע (₪ 251.31) 16%
 שפל (₪ 546.70) 36%

הסטוריית צריכה בקוט"ש

