



01/10/19 תאריך הפקה:
 30/09/19 תאריך קריאה נוכחית:
 22/09/19 תאריך קריאה קודמת:

שם דייר: לוח לובי וגלריית המלון
 שם אתר: עוגן רחובות 1

לקוח/ה נכבד/ה, אנו מתכבדים להגיש את חישוב צריכת החשמל לתקופה 22/09/19 - 30/09/19:

*לוח לובי וגלריית המלון - 3 - 81033449(3x40)

סה"כ לתשלום	מחיר לקוט"ש בא"ג	סה"כ צריכה בקוט"ש	קריאה נוכחית	קריאה קודמת	סוג צריכה	סוג תעריף
			30/09/19	22/09/19		פרטי חשבון עבור תאריכים:
₪ 93.67	47.67	196.50	66,711.70	66,515.20	פסגה	777
₪ 50.13	39.50	126.90	38,414.80	38,287.90	גבע	778
₪ 79.69	32.70	243.70	142,943.55	142,699.85	שפל	779

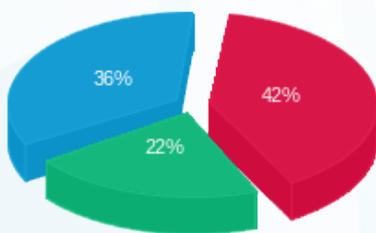
סה"כ לדייר:

שיא ביקוש	סה"כ	שפל	גבע	פסגה
3.20	567.10	243.70	126.90	196.50
	₪ 223.49	₪ 79.69	₪ 50.13	₪ 93.67

סה"כ צריכה
 סה"כ לתשלום

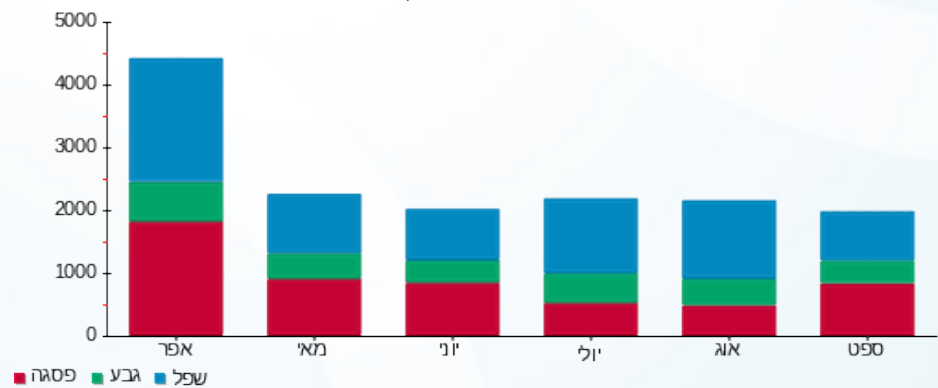
₪ 195.61	תשלום קבוע	
₪ 0.63	תשלום עבור גודל חיבור בKVA (3x40)	
₪ 419.72	סה"כ לתשלום	לא כולל מע"מ

התפלגות חיוב בש"ח לפי תעו"ז



■ פסגה (₪ 93.67)
 ■ גבע (₪ 50.13)
 ■ שפל (₪ 79.69)

הסטוריית צריכה בקוט"ש





01/10/19 תאריך הפקדה:
 30/09/19 תאריך קריאה נוכחית:
 22/09/19 תאריך קריאה קודמת:

שם דייר: לוח מטבח במרתף 1-
 שם אתר: עוגן רחובות 1

לקוח/ה נכבד/ה, אנו מתכבדים להגיש את חישוב צריכת החשמל לתקופה 22/09/19 - 30/09/19:

* לוח מטבח במרתף 1 - 1 - 81033449 (3x200)

סה"כ לתשלום	מחיר לקוט"ש בא"ג	סה"כ צריכה בקוט"ש	קריאה נוכחית	קריאה קודמת	סוג צריכה	סוג תעריף
			30/09/19	22/09/19		פרטי חשבון עבור תאריכים:
₪ 612.46	47.67	1,284.80	314,618.40	313,333.60	פסגה	777
₪ 293.96	39.50	744.20	146,535.00	145,790.80	גבע	778
₪ 473.04	32.70	1,446.60	361,391.20	359,944.60	שפל	779

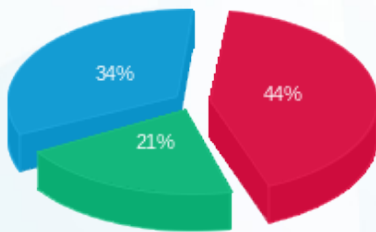
סה"כ לדייר:

שיא ביקוש	סה"כ	שפל	גבע	פסגה
30.80	3,475.60	1,446.60	744.20	1,284.80
	₪ 1,379.46	₪ 473.04	₪ 293.96	₪ 612.46

סה"כ צריכה
 סה"כ לתשלום

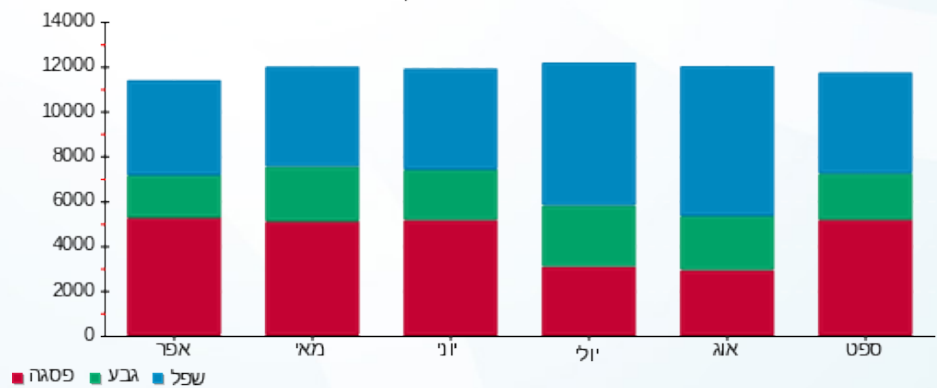
₪ 195.61	תשלום קבוע	
₪ 3.13	תשלום עבור גודל חיבור בKVA (3x200)	
₪ 1,578.20	סה"כ לתשלום	לא כולל מע"מ

התפלגות חיוב בש"ח לפי תע"ז



פסגה (₪ 612.46) 44%
 גבע (₪ 293.96) 21%
 שפל (₪ 473.04) 34%

הסטוריית צריכה בקוט"ש





01/10/19 תאריך הפקדה:
 30/09/19 תאריך קריאה נוכחית:
 22/09/19 תאריך קריאה קודמת:

שם דייר: מטבח חיוני במרתף 1-
 שם אתר: עוגן רחובות 1

לקוח/ה נכבד/ה, אנו מתכבדים להגיש את חישוב צריכת החשמל לתקופה 22/09/19 - 30/09/19:

מטבח חיוני במרתף 1- - 4 - (3x33)81033449

סה"כ לתשלום	מחיר לקוט"ש בא"ג	סה"כ צריכה בקוט"ש	קריאה נוכחית	קריאה קודמת	סוג צריכה	סוג תעריף
			30/09/19	22/09/19	פרטי חשבון עבור תאריכים:	
198.55 ₪	47.67	416.50	103,063.25	102,646.75	פסגה	777
97.82 ₪	39.50	247.65	53,718.55	53,470.90	גבע	778
164.56 ₪	32.70	503.25	156,566.05	156,062.80	שפל	779

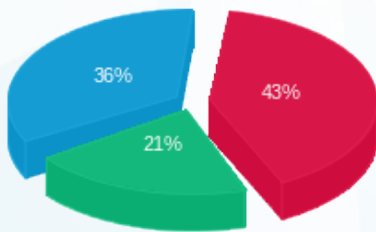
סה"כ לדייר:

שיא ביקוש	סה"כ	שפל	גבע	פסגה
7.35	1,167.40	503.25	247.65	416.50
	460.93 ₪	164.56 ₪	97.82 ₪	198.55 ₪

סה"כ צריכה
 סה"כ לתשלום

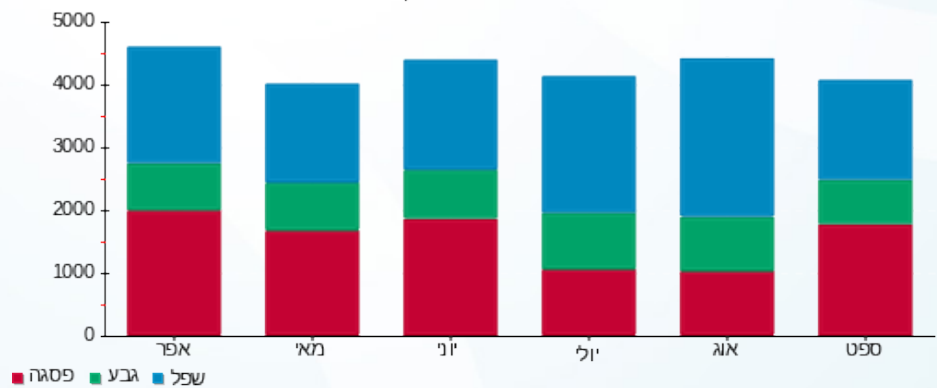
195.61 ₪	תשלום קבוע	
0.52 ₪	תשלום עבור גודל חיבור בKVA (3x33)	
657.06 ₪	סה"כ לתשלום	לא כולל מע"מ

התפלגות חיוב בש"ח לפי תעו"ז



■ פסגה (₪ 198.55)
 ■ גבע (₪ 97.82)
 ■ שפל (₪ 164.56)

הסטוריית צריכה בקוט"ש





01/10/19 תאריך הפקה:
 30/09/19 תאריך קריאה נוכחית:
 22/09/19 תאריך קריאה קודמת:

שם דייר: מסעדה מלון פאתל
 שם אתר: עוגן רחובות 1

לקוח/ה נכבד/ה, אנו מתכבדים להגיש את חישוב צריכת החשמל לתקופה 22/09/19 - 30/09/19:

מסעדה מלון פאתל - 2 - 81033449(3x40)

סה"כ לתשלום	מחיר לקוט"ש בא"ג	סה"כ צריכה בקוט"ש	קריאה נוכחית	קריאה קודמת	סוג צריכה	סוג תעריף
			30/09/19	22/09/19		פרטי חשבון עבור תאריכים:
₪ 413.49	47.67	867.40	282,805.50	281,938.10	פסגה	777
₪ 228.43	39.50	578.30	151,959.10	151,380.80	גבע	778
₪ 375.27	32.70	1,147.60	362,759.40	361,611.80	שפל	779

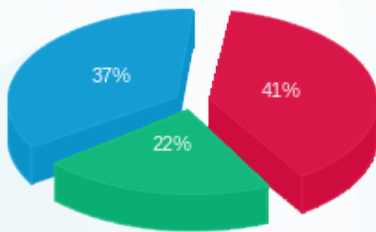
סה"כ לדייר:

שיא ביקוש	סה"כ	שפל	גבע	פסגה
24.90	2,593.30	1,147.60	578.30	867.40
	₪ 1,017.18	₪ 375.27	₪ 228.43	₪ 413.49

סה"כ צריכה
 סה"כ לתשלום

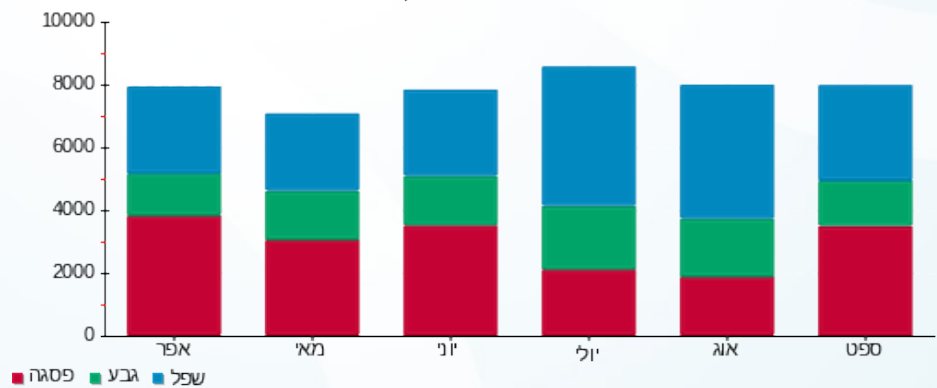
₪ 195.61	תשלום קבוע	
₪ 0.63	תשלום עבור גודל חיבור בKVA (3x40)	
₪ 1,213.42	סה"כ לתשלום	לא כולל מע"מ

התפלגות חיוב בש"ח לפי תעו"ז



■ פסגה (₪ 413.49) (22%)
 ■ גבע (₪ 228.43) (37%)
 ■ שפל (₪ 375.27) (41%)

הסטוריית צריכה בקוט"ש



01/10/19 תאריך הפקדה:
 30/09/19 תאריך קריאה נוכחית:
 22/09/19 תאריך קריאה קודמת:

שם דייר: ראשי מסעדה חיוני מרתף 1-
 שם אתר: עוגן רחובות 1

לקוח/ה נכבד/ה, אנו מתכבדים להגיש את חישוב צריכת החשמל לתקופה 22/09/19 - 30/09/19:

ראשי מסעדה חיוני מרתף 1 - 5 - (3x40)81033449

סה"כ לתשלום	מחיר לקוט"ש בא"ג	סה"כ צריכה בקוט"ש	קריאה נוכחית	קריאה קודמת	סוג צריכה	סוג תעריף
			30/09/19	22/09/19	פרטי חשבון עבור תאריכים:	
₪ 43.28	47.67	90.80	21,786.90	21,696.10	פסגה	777
₪ 21.92	39.50	55.50	12,430.15	12,374.65	גבע	778
₪ 43.97	32.70	134.45	34,433.50	34,299.05	שפל	779

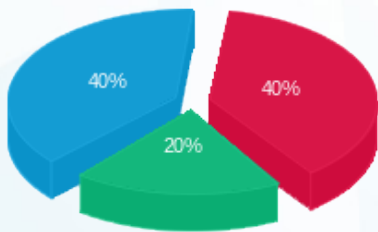
סה"כ לדייר:

שיא ביקוש	סה"כ	שפל	גבע	פסגה
2.40	280.75	134.45	55.50	90.80
	₪ 109.17	₪ 43.97	₪ 21.92	₪ 43.28

סה"כ צריכה
 סה"כ לתשלום

₪ 195.61	תשלום קבוע	
₪ 0.63	תשלום עבור גודל חיבור בKVA (3x40)	
₪ 305.41	סה"כ לתשלום	לא כולל מע"מ

התפלגות חיוב בש"ח לפי תעו"ז



■ פסגה (₪ 43.28)
 ■ גבע (₪ 21.92)
 ■ שפל (₪ 43.97)

הסטוריית צריכה בקוט"ש

