

01/10/19 תאריך הפקה:
 30/09/19 תאריך קריאה נוכחית:
 01/09/19 תאריך קריאה קודמת:

שם דייר: אל מאסטרו (מבנה 1 יחידה ג)
 שם אתר: דרבן שרפון רחובות

לקוח/ה נכבד/ה, אנו מתכבדים להגיש את חישוב צריכת החשמל לתקופה 01/09/19 - 30/09/19:

אל מאסטרו (מבנה 1 יחידה ג) - 1 - 00025509 (3x160)

סוג תעריף	סוג צריכה	קריאה קודמת	קריאה נוכחית	סה"כ צריכה בקוט"ש	מחיר לקוט"ש בא"ג	סה"כ לתשלום
			30/09/19	01/09/19	פרטי חשבון עבור תאריכים:	
777	פסגה	138,165.91	139,313.72	1,147.81	47.67	547.16 ₪
778	גבע	69,523.06	69,899.09	376.03	39.50	148.53 ₪
779	שפל	98,363.08	98,680.60	317.52	32.70	103.83 ₪

סה"כ לדייר:

פסגה	גבע	שפל	סה"כ	שיא ביקוש
1,147.81	376.03	317.52	1,841.36	9.13
₪ 547.16	₪ 148.53	₪ 103.83	₪ 799.52	

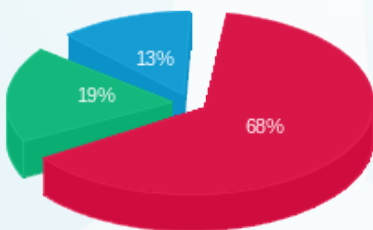
סה"כ צריכה
 סה"כ לתשלום

97.81 ₪	תשלום קבוע תשלום עבור גודל חיבור בKVA (3x160) סה"כ מע"מ 17.00%	סה"כ לתשלום
8.35 ₪		
905.68 ₪		
153.97 ₪		
1,059.64 ₪	כולל מע"מ	



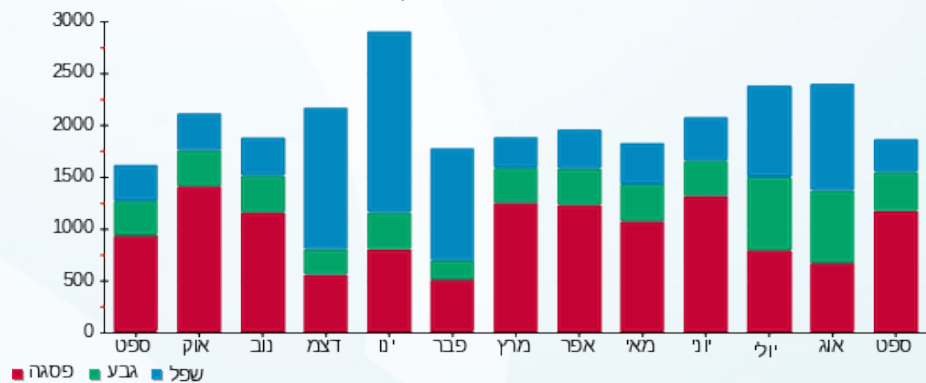
30091929782

התפלגות חיוב בש"ח לפי תעו"ז



פסגה (₪ 547.16) 68%
 גבע (₪ 148.53) 19%
 שפל (₪ 103.83) 13%

הסטוריית צריכה בקוט"ש





01/10/19 תאריך הפקדה:
 30/09/19 תאריך קריאה נוכחית:
 01/09/19 תאריך קריאה קודמת:

שם דייר: ארכה (מבנה 5)
 שם אתר: דרבן שרפון רחובות

לקוח/ה נכבד/ה, אנו מתכבדים להגיש את חישוב צריכת החשמל לתקופה 01/09/19 - 30/09/19:

ארכה (מבנה 5) - 7 - 00018350(3x200)

סוג תעריף	סוג צריכה	קריאה קודמת	קריאה נוכחית	סה"כ צריכה בקוט"ש	מחיר לקוט"ש בא"ג	סה"כ לתשלום
		01/09/19	30/09/19	פרטי חשבון עבור תאריכים:		
777	פסגה	512,481.94	524,782.34	12,300.39	47.67	5,863.60 ₪
778	גבע	272,259.37	274,837.41	2,578.03	39.50	1,018.32 ₪
779	שפל	249,988.44	253,274.91	3,286.47	32.70	1,074.67 ₪

סה"כ לדייר:

פסגה	גבע	שפל	סה"כ	שיא ביקוש
12,300.39	2,578.03	3,286.47	18,164.89	64.30
5,863.60 ₪	1,018.32 ₪	1,074.67 ₪	7,956.59 ₪	

סה"כ צריכה

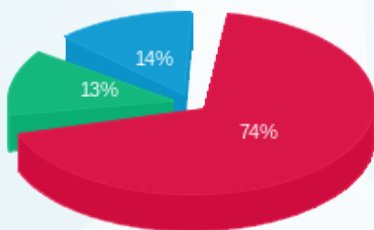
סה"כ לתשלום

97.81 ₪	תשלום קבוע תשלום עבור גודל חיבור בKVA (3x200) סה"כ מע"מ 17.00%	סלול מע"מ
10.44 ₪		
8,064.84 ₪		
1,371.02 ₪		
9,435.86 ₪	סה"כ לתשלום	



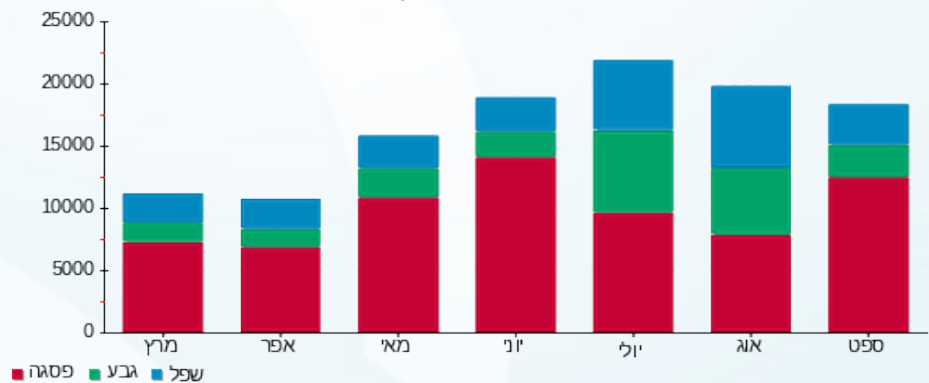
30091929779

התפלגות חיוב בש"ח לפי תעו"ז



■ פסגה (5,863.60 ₪)
 ■ גבע (1,018.32 ₪)
 ■ שפל (1,074.67 ₪)

הסטוריית צריכה בקוט"ש





01/10/19 תאריך הפקדה:
 30/09/19 תאריך קריאה נוכחית:
 01/09/19 תאריך קריאה קודמת:

שם דייר: בן האומן
 שם אתר: דרבן שרפון רחובות

לקוח/ה נכבד/ה, אנו מתכבדים להגיש את חישוב צריכת החשמל לתקופה 01/09/19 - 30/09/19:

בן האומן - 5 - 00025509 (3x160)

סוג תעריף	סוג צריכה	קריאה קודמת	קריאה נוכחית	סה"כ צריכה בקוט"ש	מחיר לקוט"ש בא"ג	סה"כ לתשלום
פרטי חשבון עבור תאריכים:						
777	פסגה	01/09/19	30/09/19	235.11	47.67	112.08 ₪
778	גבע	4,744.49	4,788.18	43.69	39.50	17.26 ₪
779	שפל	7,161.58	7,191.98	30.39	32.70	9.94 ₪

סה"כ לדייר:

פסגה	גבע	שפל	סה"כ	שיא ביקוש
235.11	43.69	30.39	309.19	3.63
112.08 ₪	17.26 ₪	9.94 ₪	139.27 ₪	

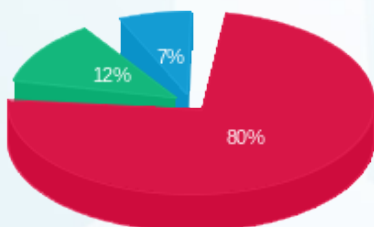
סה"כ צריכה
 סה"כ לתשלום

97.81 ₪	תשלום קבוע תשלום עבור גודל חיבור בKVA (3x160) סה"כ מע"מ 17.00%	סלול מע"מ
8.35 ₪		
245.43 ₪		
41.72 ₪		
287.16 ₪	סה"כ לתשלום	



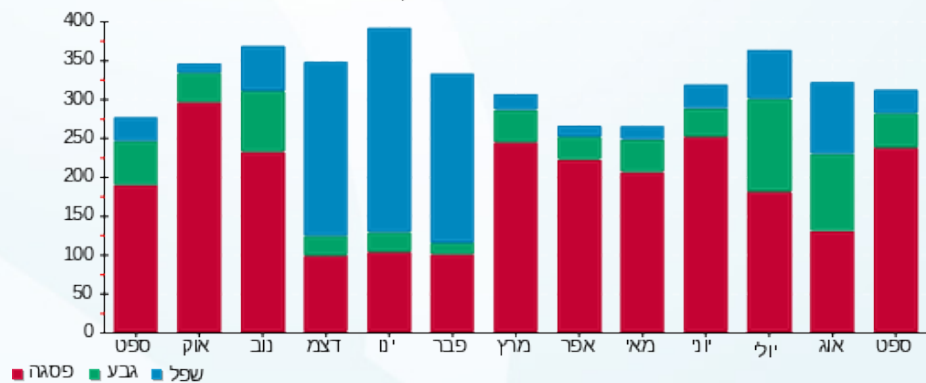
30091929783

התפלגות חיוב בש"ח לפי תעו"ז



פסגה (112.08 ₪) ■
 גבע (17.26 ₪) ■
 שפל (9.94 ₪) ■

הסטוריית צריכה בקוט"ש





01/10/19

תאריך הפקדה:

שם דייר: הספקה מרכזית - עידן (מבנה 4 אגף מערבי)
שם אתר: דרבן שרפון רחובות

30/09/19

תאריך קריאה נוכחית:

01/09/19

תאריך קריאה קודמת:

לקוח/ה נכבד/ה, אנו מתכבדים להגיש את חישוב צריכת החשמל לתקופה 01/09/19 - 30/09/19:

הספקה מרכזית - עידן (מבנה 4 אגף מערבי) - 3 - (3x40)00018350

סוג תעריף	סוג צריכה	קריאה קודמת	קריאה נוכחית	סה"כ צריכה בקוט"ש	מחיר לקוט"ש בא"ג	סה"כ לתשלום
		01/09/19	30/09/19			
777	פסגה	273,142.53	274,651.43	1,508.89	47.67	719.29 ₪
778	גבע	176,650.47	176,674.16	23.69	39.50	9.36 ₪
779	שפל	176,359.16	176,421.45	62.28	32.70	20.37 ₪

סה"כ לדייר:

פסגה	גבע	שפל	סה"כ	שיא ביקוש
1,508.89	23.69	62.28	1,594.87	11.14
719.29 ₪	9.36 ₪	20.37 ₪	749.02 ₪	

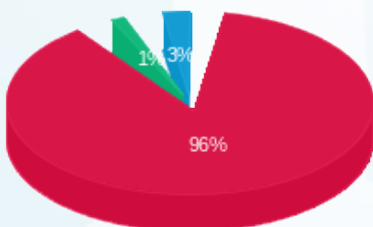
סה"כ צריכה
סה"כ לתשלום

97.81 ₪	תשלום קבוע תשלום עבור גודל חיבור בKVA (3x40) סה"כ מע"מ 17.00%	
2.09 ₪		
848.91 ₪		
144.32 ₪		
993.23 ₪	סה"כ לתשלום	כולל מע"מ



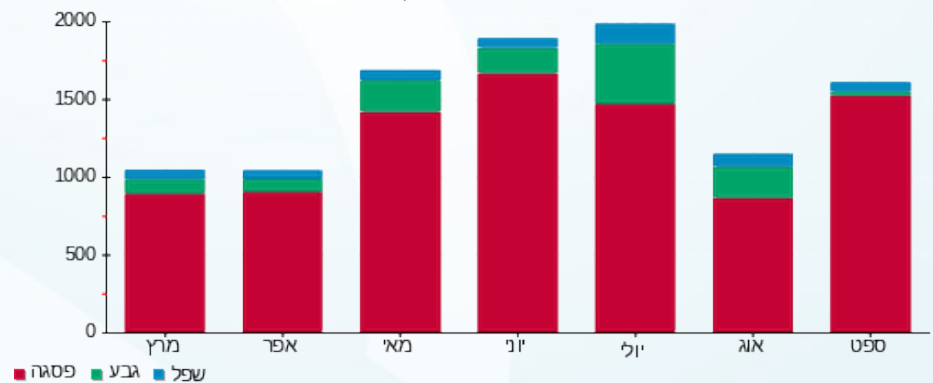
30091929776

התפלגות חיוב בש"ח לפי תעו"ז



■ פסגה (719.29 ₪)
■ גבע (9.36 ₪)
■ שפל (20.37 ₪)

הסטוריית צריכה בקוט"ש





01/10/19 תאריך הפקה:
 30/09/19 תאריך קריאה נוכחית:
 01/09/19 תאריך קריאה קודמת:

שם דייר: יריב אלומיניום (מבנה 1 יחידה ה)
 שם אתר: דרבן שרפון רחובות

לקוח/ה נכבד/ה, אנו מתכבדים להגיש את חישוב צריכת החשמל לתקופה 01/09/19 - 30/09/19:

יריב אלומיניום (מבנה 1 יחידה ה) - 6 - 00025509(3x160)

סוג תעריף	סוג צריכה	קריאה קודמת	קריאה נוכחית	סה"כ צריכה בקוט"ש	מחיר לקוט"ש בא"ג	סה"כ לתשלום
פרטי חשבון עבור תאריכים:						
777	פסגה	01/09/19	30/09/19	171.35	47.67	81.68 ₪
778	גבע	4,164.87	4,205.27	40.40	39.50	15.96 ₪
779	שפל	9,133.32	9,192.53	59.20	32.70	19.36 ₪

סה"כ לדייר:

פסגה	גבע	שפל	סה"כ	שיא ביקוש
171.35	40.40	59.20	270.95	2.84
81.68 ₪	15.96 ₪	19.36 ₪	117.00 ₪	

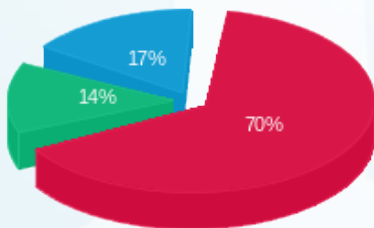
סה"כ צריכה
 סה"כ לתשלום

97.81 ₪	תשלום קבוע תשלום עבור גודל חיבור בKVA (3x160) סה"כ מע"מ 17.00%	סה"כ לתשלום
8.35 ₪		
223.16 ₪		
37.94 ₪		
261.09 ₪	כולל מע"מ	



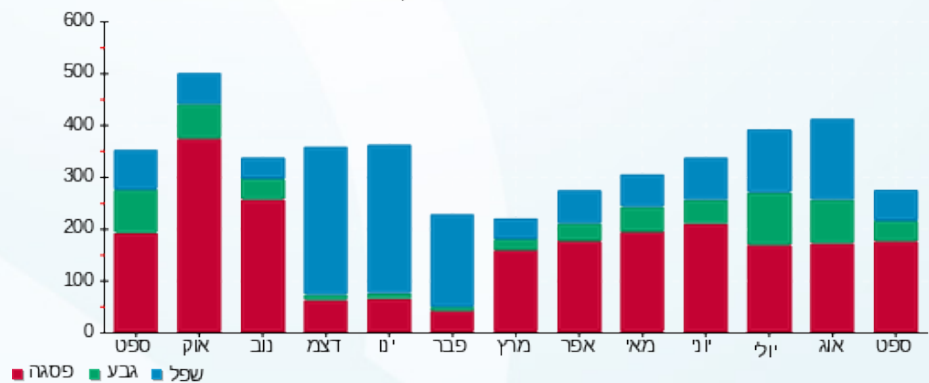
30091929784

התפלגות חיוב בש"ח לפי תעו"ז



פסגה (81.68 ₪) ■
 גבע (15.96 ₪) ■
 שפל (19.36 ₪) ■

הסטוריית צריכה בקוט"ש





01/10/19 תאריך הפקדה:
 30/09/19 תאריך קריאה נוכחית:
 01/09/19 תאריך קריאה קודמת:

שם דייר: מזנון תעשייה (מבנה 4 אגף מזרחי)
 שם אתר: דרבן שרפון רחובות

לקוח/ה נכבד/ה, אנו מתכבדים להגיש את חישוב צריכת החשמל לתקופה 01/09/19 - 30/09/19:

מזנון תעשייה (מבנה 4 אגף מזרחי) - 5 - 00018350(3x40)

סוג תעריף	סוג צריכה	קריאה קודמת	קריאה נוכחית	סה"כ צריכה בקוט"ש	מחיר לקוט"ש בא"ג	סה"כ לתשלום
		01/09/19	30/09/19			
777	פסגה	146,642.07	149,825.30	3,183.23	47.67	1,517.45 ₪
778	גבע	107,374.21	107,735.16	360.94	39.50	142.57 ₪
779	שפל	76,164.02	76,863.30	699.29	32.70	228.67 ₪

סה"כ לדייר:

פסגה	גבע	שפל	סה"כ	שיא ביקוש
3,183.23	360.94	699.29	4,243.47	18.21
1,517.45 ₪	142.57 ₪	228.67 ₪	1,888.69 ₪	

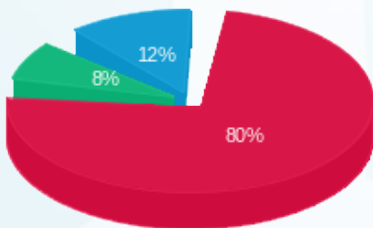
סה"כ צריכה
 סה"כ לתשלום

97.81 ₪	תשלום קבוע תשלום עבור גודל חיבור בKVA (3x40) סה"כ מע"מ 17.00%	סה"כ לתשלום
2.09 ₪		
1,988.58 ₪		
338.06 ₪		
2,326.64 ₪	כולל מע"מ	



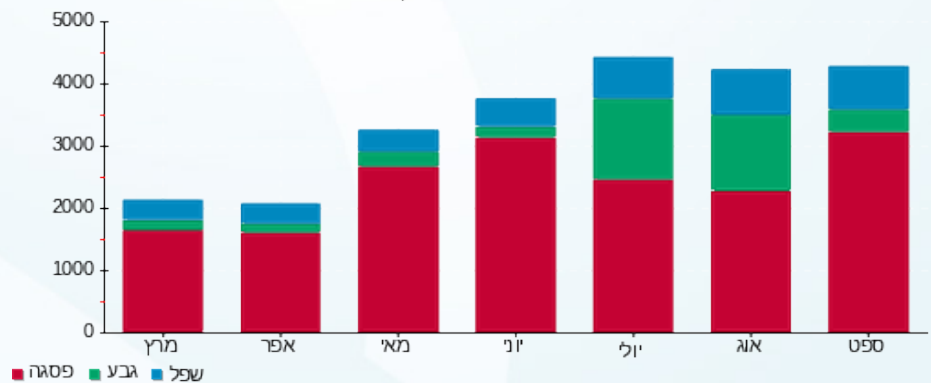
30091929778

התפלגות חיוב בש"ח לפי תעו"ז



פסגה (1,517.45 ₪) ■
 גבע (142.57 ₪) ■
 שפל (228.67 ₪) ■

הסטוריית צריכה בקוט"ש





01/10/19 תאריך הפקדה:
 30/09/19 תאריך קריאה נוכחית:
 01/09/19 תאריך קריאה קודמת:

שם דייר: נה נה רשת חנויות בע"מ
 שם אתר: דרבן שרפון רחובות

לקוח/ה נכבד/ה, אנו מתכבדים להגיש את חישוב צריכת החשמל לתקופה 01/09/19 - 30/09/19:

נה נה רשת חנויות בע"מ - 7 - 00025509(3x160)

סוג תעריף	סוג צריכה	קריאה קודמת	קריאה נוכחית	סה"כ צריכה בקוט"ש	מחיר לקוט"ש בא"ג	סה"כ לתשלום
פרטי חשבון עבור תאריכים:						
777	פסגה	01/09/19	30/09/19	9.67	47.67	4.61 ₪
778	גבע	5,664.14	5,666.89	2.75	39.50	1.09 ₪
779	שפל	4,396.93	4,401.95	5.02	32.70	1.64 ₪

סה"כ לדייר:

פסגה	גבע	שפל	סה"כ	שיא ביקוש
9.67	2.75	5.02	17.44	0.68
4.61 ₪	1.09 ₪	1.64 ₪	7.34 ₪	

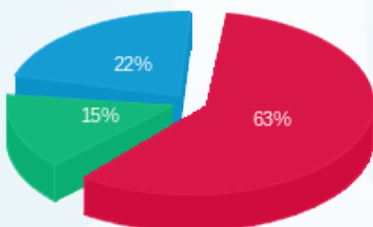
סה"כ צריכה
 סה"כ לתשלום

97.81 ₪	תשלום קבוע תשלום עבור גודל חיבור בKVA (3x160) סה"כ מע"מ 17.00%	
8.35 ₪		
113.50 ₪		
19.29 ₪		
132.79 ₪	סה"כ לתשלום	כולל מע"מ



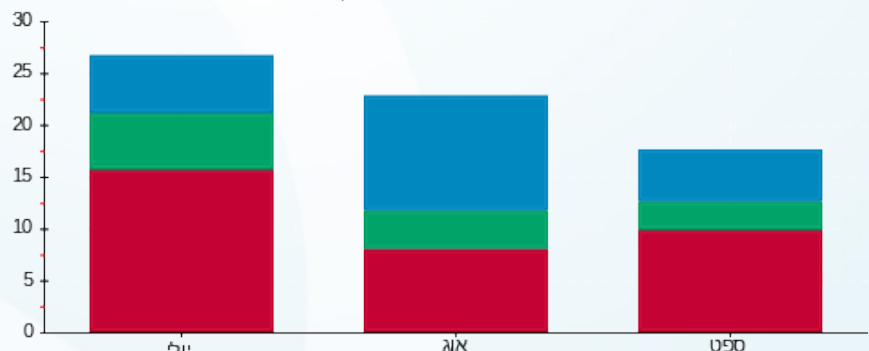
30091933826

התפלגות חיוב בש"ח לפי תעו"ז



פסגה (4.61 ₪)
 גבע (1.09 ₪)
 שפל (1.64 ₪)

הסטוריית צריכה בקוט"ש



פסגה גבע שפל



01/10/19 תאריך הפקדה:
 30/09/19 תאריך קריאה נוכחית:
 01/09/19 תאריך קריאה קודמת:

שם דייר: סופרשוק יוחננוף (מבנה 6)
 שם אתר: דרבן שרפון רחובות

לקוח/ה נכבד/ה, אנו מתכבדים להגיש את חישוב צריכת החשמל לתקופה 01/09/19 - 30/09/19:

סופרשוק יוחננוף (מבנה 6) - 1 - 00024696 (3x1250)

סוג תעריף	סוג צריכה	קריאה קודמת	קריאה נוכחית	סה"כ צריכה בקוט"ש	מחיר לקוט"ש בא"ג	סה"כ לתשלום
		01/09/19	30/09/19			
777	פסגה	9,129,289.75	9,205,759.10	76,469.35	47.67	36,452.94 ₪
778	גבע	5,433,200.09	5,463,479.59	30,279.50	39.50	11,960.40 ₪
779	שפל	9,382,871.52	9,432,770.28	49,898.76	32.70	16,316.89 ₪

סה"כ לדיר:

פסגה	גבע	שפל	סה"כ	שיא ביקוש
76,469.35	30,279.50	49,898.76	156,647.62	342.53
36,452.94 ₪	11,960.40 ₪	16,316.89 ₪	64,730.24 ₪	

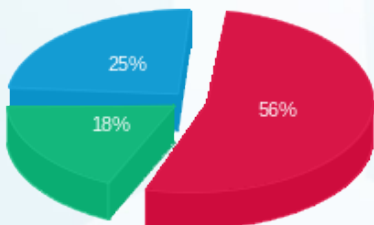
סה"כ צריכה
 סה"כ לתשלום

97.81 ₪	תשלום קבוע תשלום עבור גודל חיבור בKVA (3x1250) סה"כ מע"מ 17.00%	
65.22 ₪		
64,893.27 ₪		
11,031.86 ₪		
75,925.12 ₪	סה"כ לתשלום	כולל מע"מ



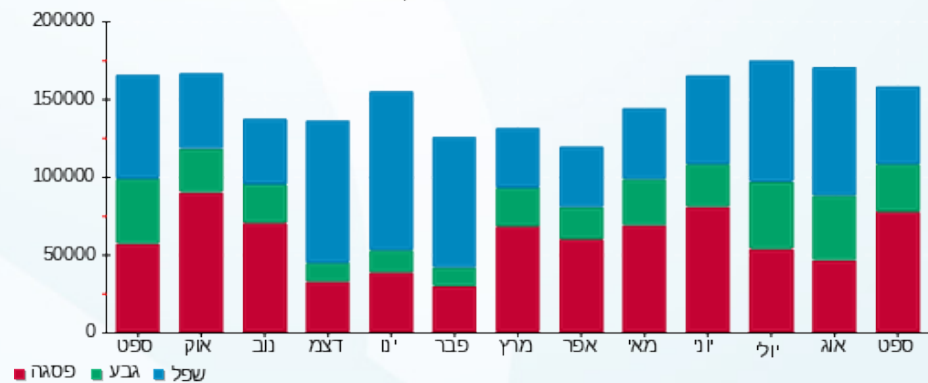
30091929781

התפלגות חיוב בש"ח לפי תעו"ז



פסגה (36,452.94 ₪) ■
 גבע (11,960.40 ₪) ■
 שפל (16,316.89 ₪) ■

הסטוריית צריכה בקוט"ש





01/10/19 תאריך הפקה:
 30/09/19 תאריך קריאה נוכחית:
 01/09/19 תאריך קריאה קודמת:

שם דייר: סופרשוק יוחננוף (שילוט ותאורה)
 שם אתר: דרבן שרפון רחובות

לקוח/ה נכבד/ה, אנו מתכבדים להגיש את חישוב צריכת החשמל לתקופה 01/09/19 - 30/09/19:

סופרשוק יוחננוף (שילוט ותאורה) - 4 - (3x32)00018350

סוג תעריף	סוג צריכה	קריאה קודמת	קריאה נוכחית	סה"כ צריכה בקוט"ש	מחיר לקוט"ש בא"ג	סה"כ לתשלום
פרטי חשבון עבור תאריכים:						
777	פסגה	01/09/19	30/09/19	149.95	47.67	71.48 ₪
778	גבע	93,409.48	93,675.06	265.58	39.50	104.90 ₪
779	שפל	82,408.03	83,526.81	1,118.79	32.70	365.84 ₪

סה"כ לדייר:

פסגה	גבע	שפל	סה"כ	שיא ביקוש
149.95	265.58	1,118.79	1,534.31	4.39
71.48 ₪	104.90 ₪	365.84 ₪	542.23 ₪	

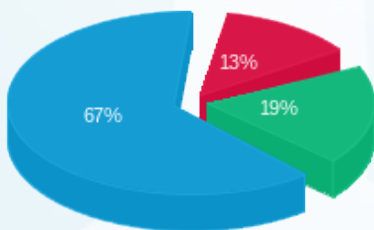
סה"כ צריכה
 סה"כ לתשלום

97.81 ₪	תשלום קבוע תשלום עבור גודל חיבור בKVA (3x32) סה"כ מע"מ 17.00%	סה"כ לתשלום
1.67 ₪		
641.71 ₪		
109.09 ₪		
750.80 ₪		כולל מע"מ



30091929777

התפלגות חיוב בש"ח לפי תעו"ז



פסגה (71.48 ₪)
 גבע (104.90 ₪)
 שפל (365.84 ₪)

הסטוריית צריכה בקוט"ש

