



01/10/19 תאריך הפקדה:  
 30/09/19 תאריך קריאה נוכחית:  
 01/09/19 תאריך קריאה קודמת:

שם דייר: חנות G&M  
 שם אתר: כלכלית - כור חולון

לקוח/ה נכבד/ה, אנו מתכבדים להגיש את חישוב צריכת החשמל לתקופה 01/09/19 - 30/09/19:

חנות 3 - (3x125)00016047 - G&M

סה"כ לתשלום	מחיר לקוט"ש בא"ג	סה"כ צריכה בקוט"ש	קריאה נוכחית	קריאה קודמת	סוג צריכה	סוג תעריף
			30/09/19	01/09/19		פרטי חשבון עבור תאריכים:
2,089.24 ₪	47.67	4,382.71	41,665.66	37,282.95	פסגה	777
484.31 ₪	39.50	1,226.11	21,782.73	20,556.62	גבע	778
67.27 ₪	32.70	205.71	50,701.40	50,495.69	שפל	779

סה"כ לדייר:

שיא ביקוש	סה"כ	שפל	גבע	פסגה
24.64	5,814.53	205.71	1,226.11	4,382.71
	2,640.82 ₪	67.27 ₪	484.31 ₪	2,089.24 ₪

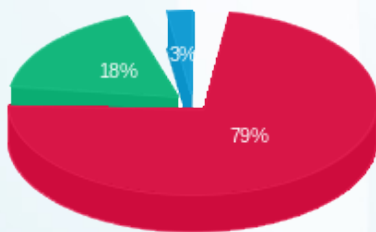
סה"כ צריכה  
 סה"כ לתשלום

195.61 ₪	<b>תשלום קבוע</b>	
6.52 ₪	<b>תשלום עבור גודל חיבור בKVA (3x125)</b>	
2,842.95 ₪	<b>סה"כ לתשלום</b>	<b>לא כולל מע"מ</b>



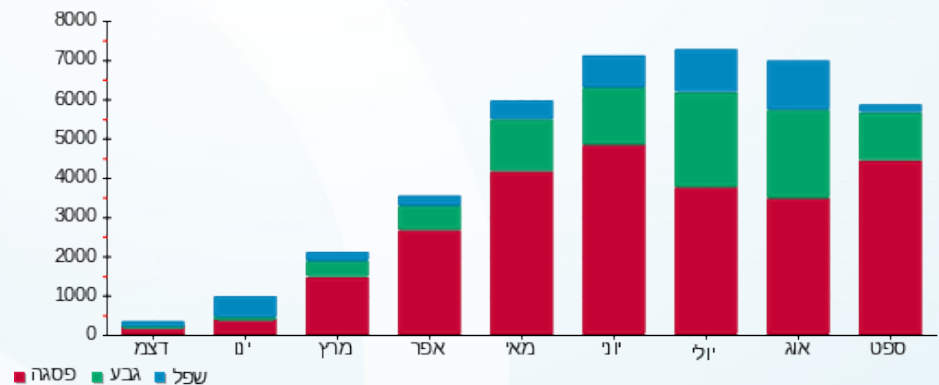
30091930628

התפלגות חיוב בש"ח לפי תעו"ז



פסגה (2,089.24 ₪)  
 גבע (484.31 ₪)  
 שפל (67.27 ₪)

הסטוריית צריכה בקוט"ש



01/10/19 תאריך הפקה:  
 30/09/19 תאריך קריאה נוכחית:  
 01/09/19 תאריך קריאה קודמת:

שם דייר: מוטור אקספרס (פורד מאזדה)  
 שם אתר: כלכלית - כור חולון

לקוח/ה נכבד/ה, אנו מתכבדים להגיש את חישוב צריכת החשמל לתקופה 01/09/19 - 30/09/19:

מוטור אקספרס (פורד מאזדה) - 3 - 00018842 (3x400)

סוג תעריף	סוג צריכה	קריאה קודמת	קריאה נוכחית	סה"כ צריכה בקוט"ש	מחיר לקוט"ש בא"ג	סה"כ לתשלום
			01/09/19	30/09/19	פרטי חשבון עבור תאריכים:	
777	פסגה	873,302.18	887,199.53	13,897.36	47.67	6,624.87 ₪
778	גבע	236,053.98	238,026.04	1,972.06	39.50	778.96 ₪
779	שפל	578,372.83	579,956.19	1,583.36	32.70	517.76 ₪

סה"כ לדייר:

פסגה	גבע	שפל	סה"כ	שיא ביקוש
13,897.36	1,972.06	1,583.36	17,452.78	108.34
6,624.87 ₪	778.96 ₪	517.76 ₪	7,921.59 ₪	

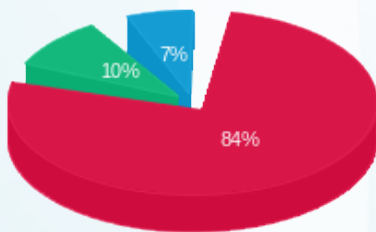
סה"כ צריכה  
 סה"כ לתשלום

195.61 ₪	תשלום קבוע	
20.87 ₪	תשלום עבור גודל חיבור ב KVA (3x400)	
8,138.07 ₪	סה"כ לתשלום	לא כולל מע"מ



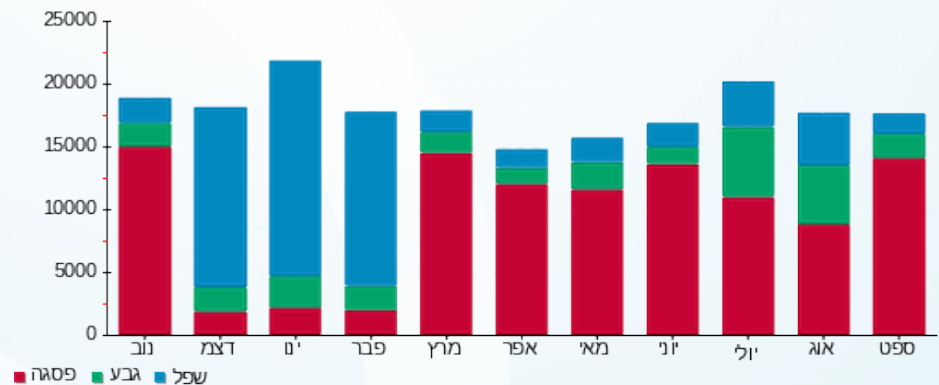
30091930620

התפלגות חיוב בש"ח לפי תע"ז



■ פסגה (6,624.87 ₪)  
 ■ גבע (778.96 ₪)  
 ■ שפל (517.76 ₪)

הסטוריית צריכה בקוט"ש





01/10/19 תאריך הפקדה:  
 30/09/19 תאריך קריאה נוכחית:  
 01/09/19 תאריך קריאה קודמת:

שם דייר: מוסך UMI  
 שם אתר: כלכלית - כור חולון

לקוח/ה נכבד/ה, אנו מתכבדים להגיש את חישוב צריכת החשמל לתקופה 01/09/19 - 30/09/19:

מוסך 2 - (3x320)00018842 - UMI

סה"כ לתשלום	מחיר לקוט"ש בא"ג	סה"כ צריכה בקוט"ש	קריאה נוכחית	קריאה קודמת	סוג צריכה	סוג תעריף
			30/09/19	01/09/19	פרטי חשבון עבור תאריכים:	
₪ 5,752.82	47.67	12,068.00	732,349.18	720,281.18	פסגה	777
₪ 929.87	39.50	2,354.11	248,941.52	246,587.41	גבע	778
₪ 1,160.69	32.70	3,549.51	630,023.82	626,474.30	שפל	779

סה"כ לדייר:

שיא ביקוש	סה"כ	שפל	גבע	פסגה
78.43	17,971.62	3,549.51	2,354.11	12,068.00
	₪ 7,843.38	₪ 1,160.69	₪ 929.87	₪ 5,752.82

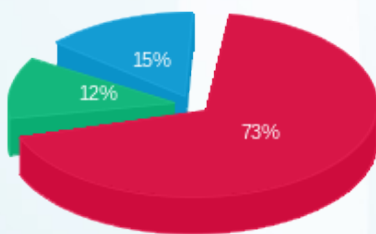
סה"כ צריכה  
 סה"כ לתשלום

₪ 195.61	<b>תשלום קבוע</b>	
₪ 16.70	<b>תשלום עבור גודל חיבור בKVA (3x320)</b>	
₪ 8,055.68	<b>סה"כ לתשלום</b>	<b>לא כולל מע"מ</b>



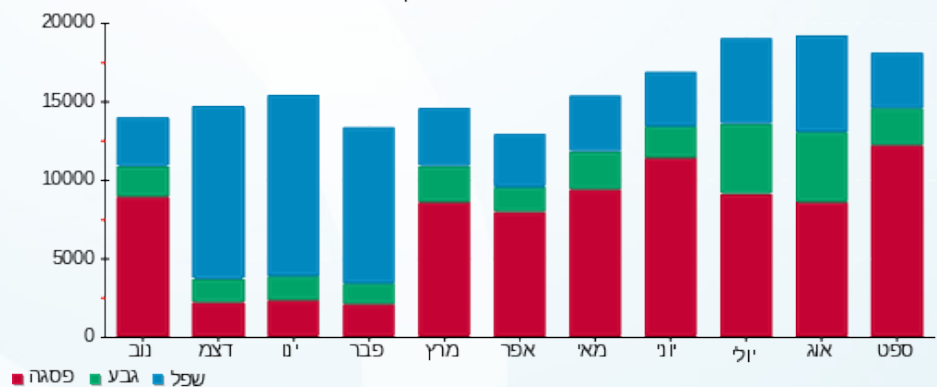
30091930619

התפלגות חיוב בש"ח לפי תעו"ז



פסגה (₪ 5,752.82)  
 גבע (₪ 929.87)  
 שפל (₪ 1,160.69)

הסטוריית צריכה בקוט"ש





01/10/19 תאריך הפקה:  
 30/09/19 תאריך קריאה נוכחית:  
 01/09/19 תאריך קריאה קודמת:

שם דייר: מקס סטוק  
 שם אתר: כלכלית - כור חולון

לקוח/ה נכבד/ה, אנו מתכבדים להגיש את חישוב צריכת החשמל לתקופה 01/09/19 - 30/09/19:

מקס סטוק - 1 - 00016047(3x630)

סוג תעריף	סוג צריכה	קריאה קודמת	קריאה נוכחית	סה"כ צריכה בקוט"ש	מחיר לקוט"ש בא"ג	סה"כ לתשלום
		01/09/19	30/09/19	פרטי חשבון עבור תאריכים:		
777	פסגה	146,908.48	177,966.97	31,058.48	47.67	14,805.58 ₪
778	גבע	65,273.20	76,050.41	10,777.21	39.50	4,257.00 ₪
779	שפל	46,547.59	57,290.46	10,742.87	32.70	3,512.92 ₪

סה"כ לדייר:

פסגה	גבע	שפל	סה"כ	שיא ביקוש
31,058.48	10,777.21	10,742.87	52,578.56	146.62
14,805.58 ₪	4,257.00 ₪	3,512.92 ₪	22,575.50 ₪	

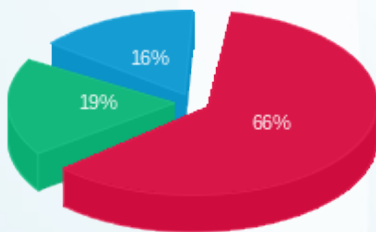
סה"כ צריכה  
 סה"כ לתשלום

195.61 ₪	תשלום קבוע	
32.87 ₪	תשלום עבור גודל חיבור בKVA (3x630)	
22,803.98 ₪	סה"כ לתשלום	לא כולל מע"מ



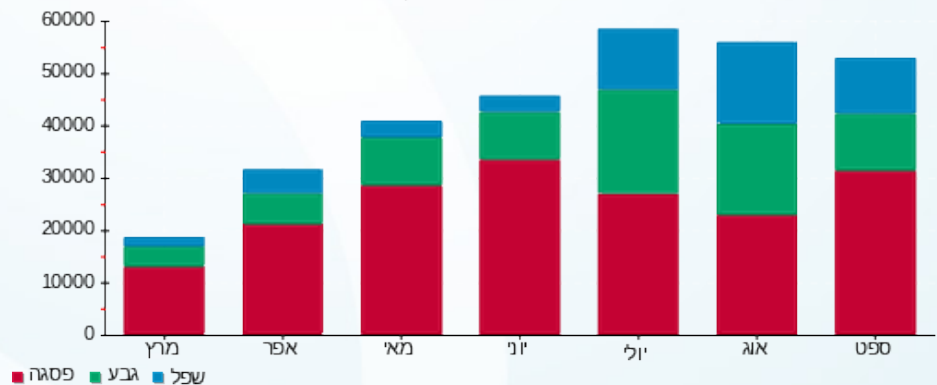
30091930626

התפלגות חיוב בש"ח לפי תעו"ז



פסגה (14,805.58 ₪)  
 גבע (4,257.00 ₪)  
 שפל (3,512.92 ₪)

הסטוריית צריכה בקוט"ש





01/10/19 תאריך הפקדה:  
 30/09/19 תאריך קריאה נוכחית:  
 01/09/19 תאריך קריאה קודמת:

שם דייר: תחנת דלק טן  
 שם אתר: כלכלית - כור חולון

לקוח/ה נכבד/ה, אנו מתכבדים להגיש את חישוב צריכת החשמל לתקופה 01/09/19 - 30/09/19:

תחנת דלק טן - 4 - 00018842(3x50)

סה"כ לתשלום	מחיר לקוט"ש בא"ג	סה"כ צריכה בקוט"ש	קריאה נוכחית	קריאה קודמת	סוג צריכה	סוג תעריף
			30/09/19	01/09/19		פרטי חשבון עבור תאריכים:
1,941.18 ₪	47.67	4,072.12	256,217.20	252,145.07	פסגה	777
803.00 ₪	39.50	2,032.92	153,468.38	151,435.46	גבע	778
1,559.56 ₪	32.70	4,769.31	491,298.67	486,529.36	שפל	779

סה"כ לדייר:

שיא ביקוש	סה"כ	שפל	גבע	פסגה
23.60	10,874.36	4,769.31	2,032.92	4,072.12
	4,303.75 ₪	1,559.56 ₪	803.00 ₪	1,941.18 ₪

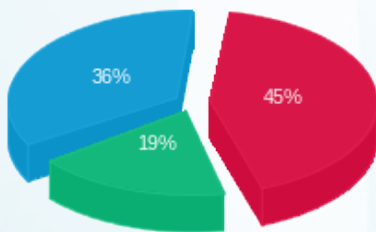
סה"כ צריכה  
 סה"כ לתשלום

195.61 ₪	<b>תשלום קבוע</b>	
2.61 ₪	<b>תשלום עבור גודל חיבור בKVA (3x50)</b>	
4,501.97 ₪	<b>סה"כ לתשלום</b>	<b>לא כולל מע"מ</b>



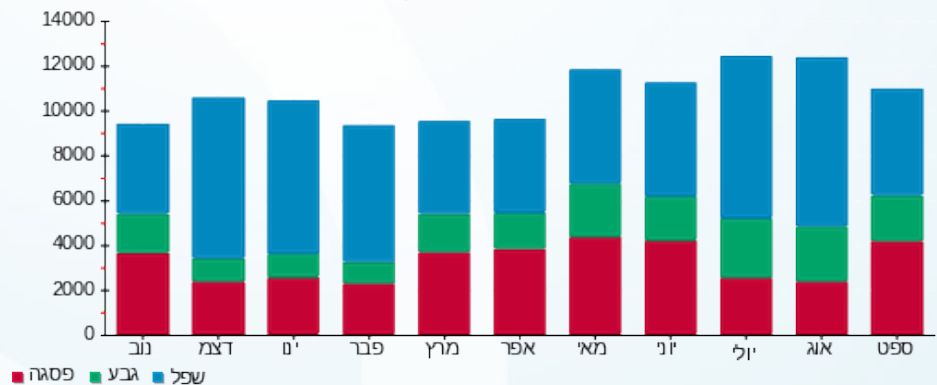
30091930622

התפלגות חיוב בש"ח לפי תעו"ז



■ פסגה (1,941.18 ₪)  
 ■ גבע (803.00 ₪)  
 ■ שפל (1,559.56 ₪)

הסטוריית צריכה בקוט"ש





01/10/19 תאריך הפקה:  
 30/09/19 תאריך קריאה נוכחית:  
 01/09/19 תאריך קריאה קודמת:

שם דייר: תמנון  
 שם אתר: כלכלית - כור חולון

לקוח/ה נכבד/ה, אנו מתכבדים להגיש את חישוב צריכת החשמל לתקופה 01/09/19 - 30/09/19:

תמנון - 2 - 00016047(3x200)

סוג תעריף	סוג צריכה	קריאה קודמת	קריאה נוכחית	סה"כ צריכה בקוט"ש	מחיר לקוט"ש בא"ג	סה"כ לתשלום
פרטי חשבון עבור תאריכים:						
777	פסגה	01/09/19	30/09/19	14,373.92	47.67	6,852.05 ₪
778	גבע	34,003.57	38,758.58	4,755.01	39.50	1,878.23 ₪
779	שפל	25,638.73	26,441.15	802.42	32.70	262.39 ₪

סה"כ לדייר:

פסגה	גבע	שפל	סה"כ	שיא ביקוש
14,373.92	4,755.01	802.42	19,931.35	96.30
6,852.05 ₪	1,878.23 ₪	262.39 ₪	8,992.67 ₪	

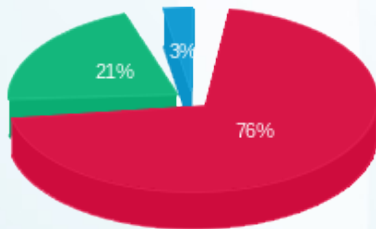
סה"כ צריכה  
 סה"כ לתשלום

195.61 ₪	תשלום קבוע
10.44 ₪	תשלום עבור גודל חיבור בKVA (3x200)
9,198.71 ₪	סה"כ לתשלום
לא כולל מע"מ	



30091930627

התפלגות חיוב בש"ח לפי תע"ז



פסגה (6,852.05 ₪)  
 גבע (1,878.23 ₪)  
 שפל (262.39 ₪)

הסטוריית צריכה בקוט"ש

