



06/10/19 תאריך הפקדה:
 30/09/19 תאריך קריאה נוכחית:
 01/09/19 תאריך קריאה קודמת:

שם דייר: *תאורה כללית ראשית
 שם אתר: גן תעשייה לבון

לקוח/ה נכבד/ה, אנו מתכבדים להגיש את חישוב צריכת החשמל לתקופה 01/09/19 - 30/09/19:

תאורה ראשית כללית - 1 - 17313185(0x0)

| סה"כ לתשלום | מחיר לקוט"ש בא"ג | סה"כ צריכה בקוט"ש | קריאה נוכחית | קריאה קודמת | סוג צריכה | סוג תעריף |
|-------------|------------------|-------------------|--------------|-------------|-----------|--------------------------|
| | | | 30/09/19 | 01/09/19 | | פרטי חשבון עבור תאריכים: |
| 152.23 ₪ | 40.05 | 380.10 | 1,151.00 | 770.90 | פסגה | 777 |
| 169.34 ₪ | 32.36 | 523.30 | 2,569.40 | 2,046.10 | גבע | 778 |
| 581.24 ₪ | 26.22 | 2,216.80 | 13,497.00 | 11,280.20 | שפל | 779 |

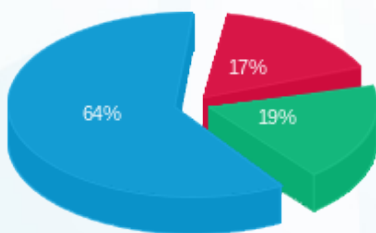
סה"כ לדייר:

| שיא ביקוש | סה"כ | שפל | גבע | פסגה |
|-----------|----------|----------|----------|----------|
| 74.04 | 3,120.20 | 2,216.80 | 523.30 | 380.10 |
| | 902.81 ₪ | 581.24 ₪ | 169.34 ₪ | 152.23 ₪ |

סה"כ צריכה
 סה"כ לתשלום

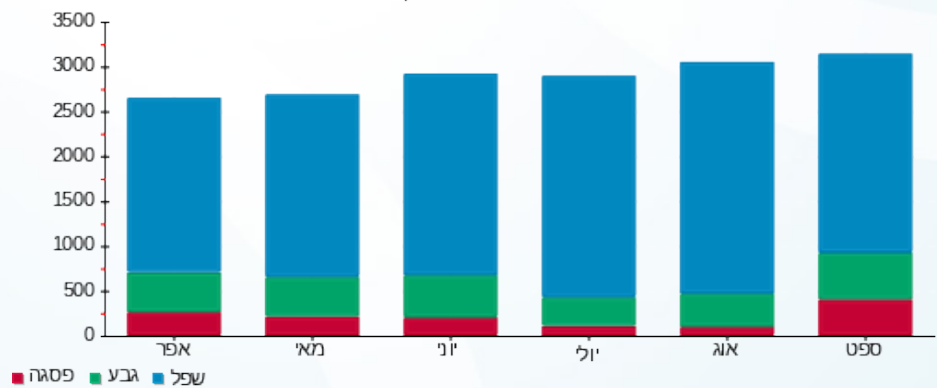
| | | |
|------------|---|---------------------|
| 465.51 ₪ | תשלום קבוע | |
| 0.00 ₪ | תשלום עבור גודל חיבור בKVA (0x0) | |
| 1,368.32 ₪ | סה"כ לתשלום | לא כולל מע"מ |

התפלגות חיוב בש"ח לפי תעו"ז



■ פסגה (152.23 ₪)
 ■ גבע (169.34 ₪)
 ■ שפל (581.24 ₪)

הסטוריית צריכה בקוט"ש



06/10/19 תאריך הפקדה:
 30/09/19 תאריך קריאה נוכחית:
 01/09/19 תאריך קריאה קודמת:

שם דייר: הנהלה ושווק פלסטיקה
 שם אתר: גן תעשייה לבון

לקוח/ה נכבד/ה, אנו מתכבדים להגיש את חישוב צריכת החשמל לתקופה 01/09/19 - 30/09/19:

הנהלה ושווק פלסטיקה - 4 - 00025013(0x0)

| סה"כ לתשלום | מחיר לקוט"ש בא"ג | סה"כ צריכה בקוט"ש | קריאה נוכחית | קריאה קודמת | סוג צריכה | סוג תעריף |
|-------------|------------------|-------------------|--------------|-------------|-----------|--------------------------|
| | | | 30/09/19 | 01/09/19 | | פרטי חשבון עבור תאריכים: |
| 718.47 ₪ | 40.05 | 1,793.94 | 119,132.26 | 117,338.32 | פסגה | 777 |
| 62.39 ₪ | 32.36 | 192.79 | 27,662.67 | 27,469.88 | גבע | 778 |
| 90.91 ₪ | 26.22 | 346.71 | 62,079.24 | 61,732.53 | שפל | 779 |

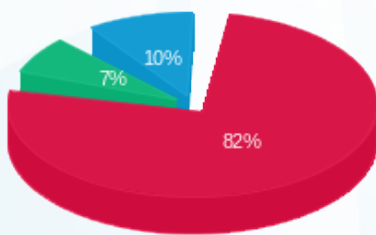
סה"כ לדייר:

| שיא ביקוש | סה"כ | שפל | גבע | פסגה |
|-----------|----------|---------|---------|----------|
| 12.55 | 2,333.44 | 346.71 | 192.79 | 1,793.94 |
| | 871.77 ₪ | 90.91 ₪ | 62.39 ₪ | 718.47 ₪ |

סה"כ צריכה
 סה"כ לתשלום

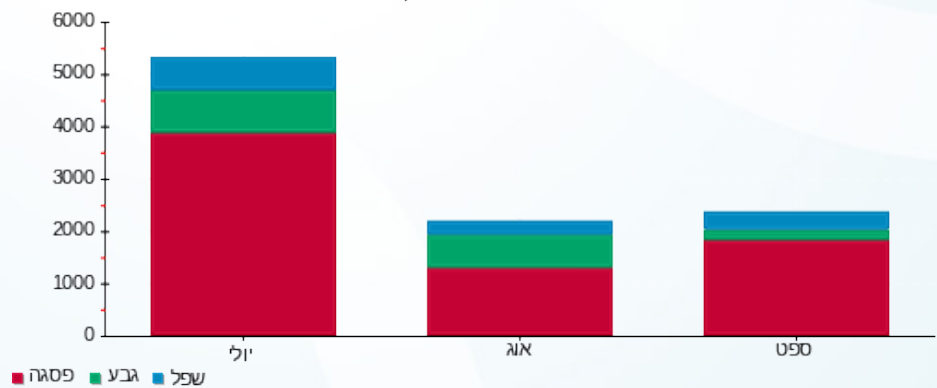
| | | |
|----------|---|---------------------|
| 0.00 ₪ | תשלום קבוע | |
| 0.00 ₪ | תשלום עבור גודל חיבור בKVA (0x0) | |
| 871.77 ₪ | סה"כ לתשלום | לא כולל מע"מ |

התפלגות חיוב בש"ח לפי תעו"ז



■ פסגה (718.47 ₪)
 ■ גבע (62.39 ₪)
 ■ שפל (90.91 ₪)

הסטוריית צריכה בקוט"ש



06/10/19 תאריך הפקדה:
 30/09/19 תאריך קריאה נוכחית:
 01/09/19 תאריך קריאה קודמת:

שם דייר: מטליקון קרקע 2
 שם אתר: גן תעשייה לבון

לקוח/ה נכבד/ה, אנו מתכבדים להגיש את חישוב צריכת החשמל לתקופה 01/09/19 - 30/09/19:

מטליקון קרקע 2 - 1 - 18170747(0x0)

| סוג תעריף | סוג צריכה | קריאה קודמת | קריאה נוכחית | סה"כ צריכה בקוט"ש | מחיר לקוט"ש בא"ג | סה"כ לתשלום |
|-----------|-----------|-------------|--------------|-------------------|------------------|-------------|
| | | 01/09/19 | 30/09/19 | | | |
| 777 | פסגה | 36,122.40 | 45,938.40 | 9,816.00 | 40.05 | 3,931.31 ₪ |
| 778 | גבע | 15,985.20 | 19,257.60 | 3,272.40 | 32.36 | 1,058.95 ₪ |
| 779 | שפל | 31,677.60 | 38,697.60 | 7,020.00 | 26.22 | 1,840.64 ₪ |

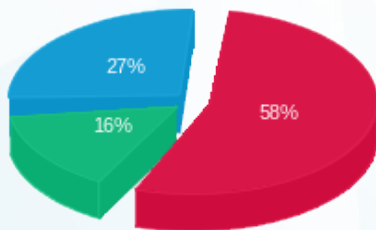
סה"כ לדייר:

| פסגה | גבע | שפל | סה"כ | שיא ביקוש |
|------------|------------|------------|------------|-----------|
| 9,816.00 | 3,272.40 | 7,020.00 | 20,108.40 | 52.56 |
| 3,931.31 ₪ | 1,058.95 ₪ | 1,840.64 ₪ | 6,830.90 ₪ | |

סה"כ צריכה
 סה"כ לתשלום

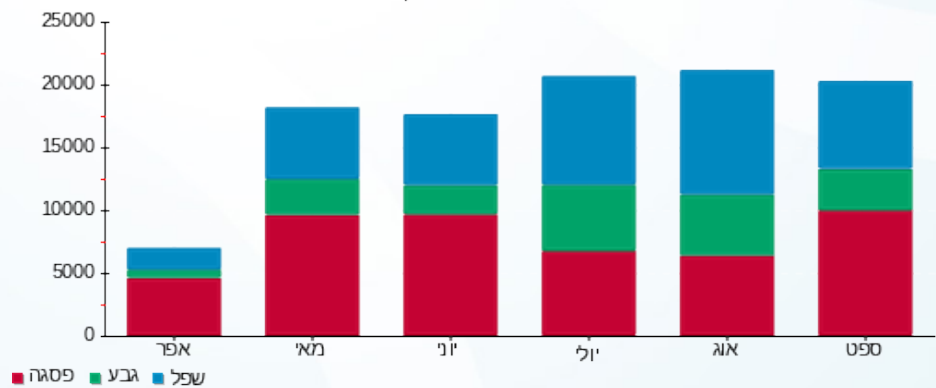
| | | |
|------------|---|---------------------|
| 465.51 ₪ | תשלום קבוע | |
| 0.00 ₪ | תשלום עבור גודל חיבור בKVA (0x0) | |
| 7,296.41 ₪ | סה"כ לתשלום | לא כולל מע"מ |

התפלגות חיוב בש"ח לפי תעו"ז



■ פסגה (3,931.31 ₪)
 ■ גבע (1,058.95 ₪)
 ■ שפל (1,840.64 ₪)

הסטוריית צריכה בקוט"ש



06/10/19 תאריך הפקדה:
 30/09/19 תאריך קריאה נוכחית:
 01/09/19 תאריך קריאה קודמת:

שם דייר: מטליקון - מבנה 1
 שם אתר: גן תעשייה לבון

לקוח/ה נכבד/ה, אנו מתכבדים להגיש את חישוב צריכת החשמל לתקופה 01/09/19 - 30/09/19:

מטליקון מבנה 1 - 2 - 18170747(0x0)

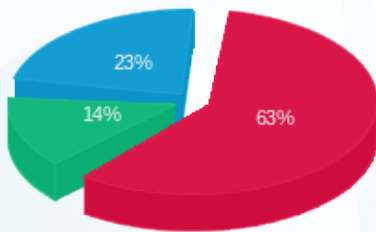
| סה"כ לתשלום | מחיר לקוט"ש בא"ג | סה"כ צריכה בקוט"ש | קריאה נוכחית | קריאה קודמת | סוג צריכה | סוג תעריף |
|-------------|------------------|-------------------|--------------|-------------|-----------|--------------------------|
| | | | 30/09/19 | 01/09/19 | | פרטי חשבון עבור תאריכים: |
| ₪ 8,005.49 | 40.05 | 19,988.75 | 102,673.75 | 82,685.00 | פסגה | 777 |
| ₪ 1,737.73 | 32.36 | 5,370.00 | 37,166.25 | 31,796.25 | גבע | 778 |
| ₪ 2,945.49 | 26.22 | 11,233.75 | 74,212.50 | 62,978.75 | שפל | 779 |

סה"כ לדייר:

| שיא ביקוש | סה"כ | שפל | גבע | פסגה | סה"כ צריכה |
|-----------|-------------|------------|------------|------------|-------------|
| 103.30 | 36,592.50 | 11,233.75 | 5,370.00 | 19,988.75 | סה"כ לתשלום |
| | ₪ 12,688.72 | ₪ 2,945.49 | ₪ 1,737.73 | ₪ 8,005.49 | |

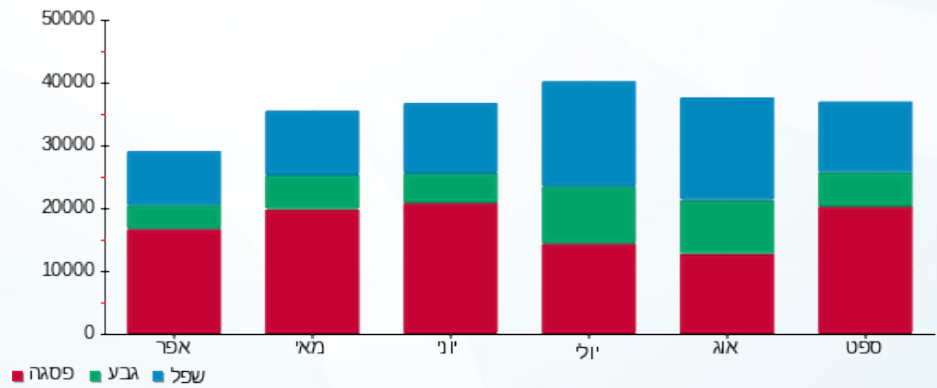
| | | |
|-------------|---|---------------------|
| ₪ 465.51 | תשלום קבוע | |
| ₪ 0.00 | תשלום עבור גודל חיבור בKVA (0x0) | |
| ₪ 13,154.23 | סה"כ לתשלום | לא כולל מע"מ |

התפלגות חיוב בש"ח לפי תעו"ז



■ פסגה (₪ 8,005.49)
 ■ גבע (₪ 1,737.73)
 ■ שפל (₪ 2,945.49)

הסטוריית צריכה בקוט"ש





06/10/19 תאריך הפקדה:
 30/09/19 תאריך קריאה נוכחית:
 01/09/19 תאריך קריאה קודמת:

שם דייר: מטליקון קומת קרקע
 שם אתר: גן תעשייה לבון

לקוח/ה נכבד/ה, אנו מתכבדים להגיש את חישוב צריכת החשמל לתקופה 01/09/19 - 30/09/19:

מטליקון קומת קרקע - 3 - 18170747(0x0)

| סוג תעריף | סוג צריכה | קריאה קודמת | קריאה נוכחית | סה"כ צריכה בקוט"ש | מחיר לקוט"ש בא"ג | סה"כ לתשלום |
|--------------------------|-----------|-------------|--------------|-------------------|------------------|-------------|
| פרטי חשבון עבור תאריכים: | | | | | | |
| 777 | פסגה | 01/09/19 | 30/09/19 | 17,982.40 | 40.05 | 7,201.95 ₪ |
| 778 | גבע | 34,924.80 | 40,705.60 | 5,780.80 | 32.36 | 1,870.67 ₪ |
| 779 | שפל | 80,289.60 | 93,848.00 | 13,558.40 | 26.22 | 3,555.01 ₪ |

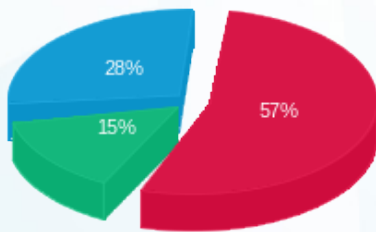
סה"כ לדייר:

| פסגה | גבע | שפל | סה"כ | שיא ביקוש |
|------------|------------|------------|-------------|-----------|
| 17,982.40 | 5,780.80 | 13,558.40 | 37,321.60 | 88.58 |
| 7,201.95 ₪ | 1,870.67 ₪ | 3,555.01 ₪ | 12,627.63 ₪ | |

סה"כ צריכה
 סה"כ לתשלום

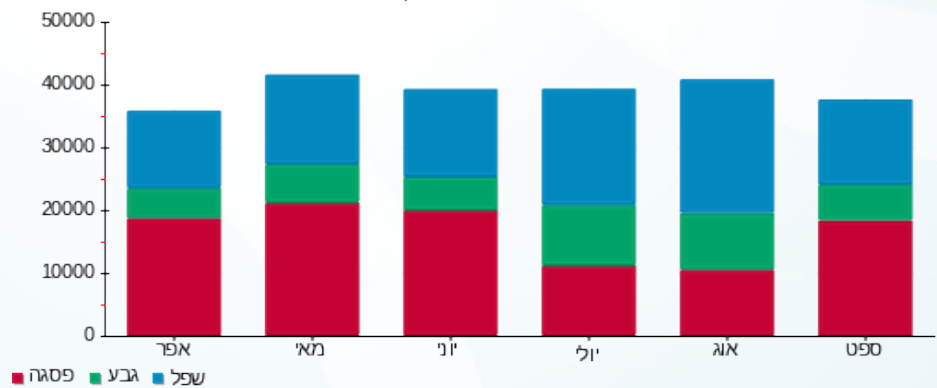
| | | |
|-------------|----------------------------------|--------------|
| 465.51 ₪ | תשלום קבוע | |
| 0.00 ₪ | תשלום עבור גודל חיבור בKVA (0x0) | |
| 13,093.14 ₪ | סה"כ לתשלום | לא כולל מע"מ |

התפלגות חיוב בש"ח לפי תעו"ז



■ פסגה (7,201.95 ₪)
 ■ גבע (1,870.67 ₪)
 ■ שפל (3,555.01 ₪)

הסטוריית צריכה בקוט"ש





06/10/19 תאריך הפקה:
 30/09/19 תאריך קריאה נוכחית:
 01/09/19 תאריך קריאה קודמת:

שם דייר: מעונות
 שם אתר: גן תעשייה לבון

לקוח/ה נכבד/ה, אנו מתכבדים להגיש את חישוב צריכת החשמל לתקופה 01/09/19 - 30/09/19:

מעונות - 1 - 17312756 (0x0)

| סה"כ לתשלום | מחיר לקוט"ש בא"ג | סה"כ צריכה בקוט"ש | קריאה נוכחית | קריאה קודמת | סוג צריכה | סוג תעריף |
|-------------|------------------|-------------------|--------------|-------------|-----------|--------------------------|
| | | | 30/09/19 | 01/09/19 | | פרטי חשבון עבור תאריכים: |
| 154.39 ₪ | 40.05 | 385.50 | 2,639.00 | 2,253.50 | פסגה | 777 |
| 45.30 ₪ | 32.36 | 140.00 | 1,481.20 | 1,341.20 | גבע | 778 |
| 63.92 ₪ | 26.22 | 243.80 | 2,752.60 | 2,508.80 | שפל | 779 |

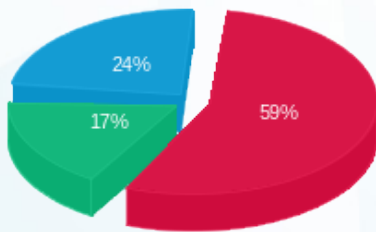
סה"כ לדייר:

| שיא ביקוש | סה"כ | שפל | גבע | פסגה |
|-----------|----------|---------|---------|----------|
| 11.22 | 769.30 | 243.80 | 140.00 | 385.50 |
| | 263.62 ₪ | 63.92 ₪ | 45.30 ₪ | 154.39 ₪ |

סה"כ צריכה
 סה"כ לתשלום

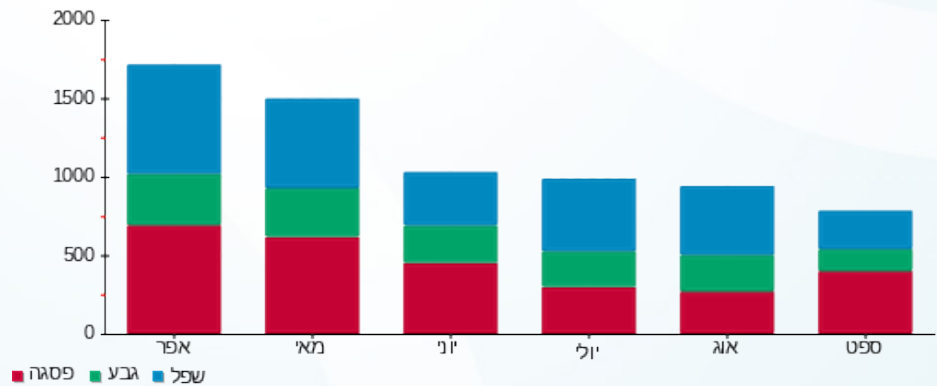
| | | |
|----------|---|---------------------|
| 465.51 ₪ | תשלום קבוע | |
| 0.00 ₪ | תשלום עבור גודל חיבור בKVA (0x0) | |
| 729.13 ₪ | סה"כ לתשלום | לא כולל מע"מ |

התפלגות חיוב בש"ח לפי תעו"ז



■ פסגה (154.39 ₪)
 ■ גבע (45.30 ₪)
 ■ שפל (63.92 ₪)

הסטוריית צריכה בקוט"ש



06/10/19 תאריך הפקדה:
 30/09/19 תאריך קריאה נוכחית:
 01/09/19 תאריך קריאה קודמת:

שם דייר: פלסאל תבניות מדחסים - מבנה 3
 שם אתר: גן תעשייה לבון

לקוח/ה נכבד/ה, אנו מתכבדים להגיש את חישוב צריכת החשמל לתקופה 01/09/19 - 30/09/19:

מדחסים חישובי - 1 - 17313358(0x0)

| סה"כ לתשלום | מחיר לקוט"ש בא"ג | סה"כ צריכה בקוט"ש | קריאה נוכחית | קריאה קודמת | סוג צריכה | סוג תעריף |
|-------------|------------------|-------------------|--------------|-------------|--------------------------|-----------|
| | | | 30/09/19 | 01/09/19 | פרטי חשבון עבור תאריכים: | |
| ₪ 8,024.70 | 40.05 | 20,036.70 | 122,391.00 | 102,354.30 | פסגה | 777 |
| ₪ 2,055.70 | 32.36 | 6,352.60 | 52,483.90 | 46,131.30 | גבע | 778 |
| ₪ 4,187.31 | 26.22 | 15,969.90 | 126,604.80 | 110,634.90 | שפל | 779 |

סה"כ לדייר:

| שיא ביקוש | סה"כ | שפל | גבע | פסגה | סה"כ צריכה |
|-----------|-------------|------------|------------|------------|-------------|
| 91.60 | 42,359.20 | 15,969.90 | 6,352.60 | 20,036.70 | סה"כ לתשלום |
| | ₪ 14,267.71 | ₪ 4,187.31 | ₪ 2,055.70 | ₪ 8,024.70 | |

| | | |
|-------------|----------------------------------|--------------|
| ₪ 465.51 | תשלום קבוע | |
| ₪ 0.00 | תשלום עבור גודל חיבור בKVA (0x0) | |
| ₪ 14,733.22 | סה"כ לתשלום | לא כולל מע"מ |



06/10/19 תאריך הפקדה:
 30/09/19 תאריך קריאה נוכחית:
 01/09/19 תאריך קריאה קודמת:

שם דייר: קוליברי מבנה 1
 שם אתר: גן תעשייה לבון

לקוח/ה נכבד/ה, אנו מתכבדים להגיש את חישוב צריכת החשמל לתקופה 01/09/19 - 30/09/19:

קוליברי - מבנה 1 - 5 - 81038031(0x0)

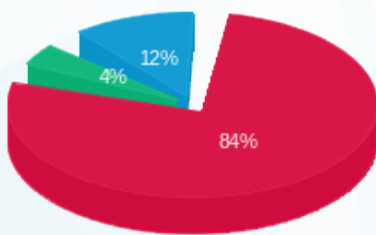
| סה"כ לתשלום | מחיר לקוט"ש בא"ג | סה"כ צריכה בקוט"ש | קריאה נוכחית | קריאה קודמת | סוג צריכה | סוג תעריף |
|-------------|------------------|-------------------|--------------|--------------|-----------|--------------------------|
| | | | 30/09/19 | 01/09/19 | | פרטי חשבון עבור תאריכים: |
| ₪ 6,716.55 | 40.05 | 16,770.40 | 1,186,226.40 | 1,169,456.00 | פסגה | 777 |
| ₪ 326.71 | 32.36 | 1,009.60 | 336,146.40 | 335,136.80 | גבע | 778 |
| ₪ 941.40 | 26.22 | 3,590.40 | 789,028.80 | 785,438.40 | שפל | 779 |

סה"כ לדייר:

| שיא ביקוש | סה"כ | שפל | גבע | פסגה | סה"כ צריכה |
|-----------|------------|----------|----------|------------|-------------|
| 104.00 | 21,370.40 | 3,590.40 | 1,009.60 | 16,770.40 | סה"כ לתשלום |
| | ₪ 7,984.65 | ₪ 941.40 | ₪ 326.71 | ₪ 6,716.55 | |

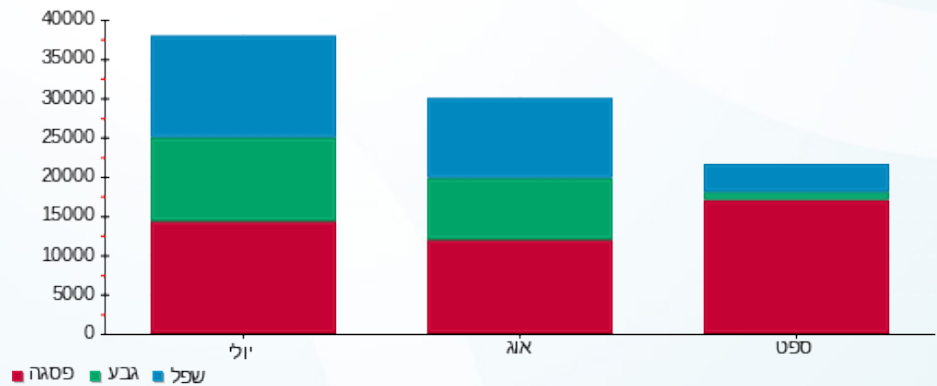
| | | |
|------------|---|---------------------|
| ₪ 465.51 | תשלום קבוע | |
| ₪ 0.00 | תשלום עבור גודל חיבור בKVA (0x0) | |
| ₪ 8,450.16 | סה"כ לתשלום | לא כולל מע"מ |

התפלגות חיוב בש"ח לפי תע"ז



פסגה (₪ 6,716.55) 84%
 גבע (₪ 326.71) 4%
 שפל (₪ 941.40) 12%

הסטוריית צריכה בקוט"ש





06/10/19 תאריך הפקדה:
 30/09/19 תאריך קריאה נוכחית:
 01/09/19 תאריך קריאה קודמת:

שם דייר: שנאי ראשי
 שם אתר: גן תעשייה לבון

לקוח/ה נכבד/ה, אנו מתכבדים להגיש את חישוב צריכת החשמל לתקופה 01/09/19 - 30/09/19:

שנאי ראשי - 1 - 11103442 (0x0)

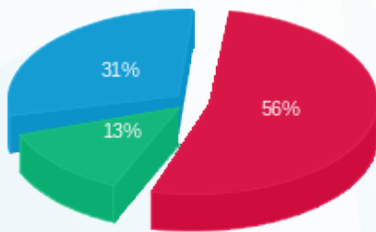
| סה"כ לתשלום | מחיר לקוט"ש בא"ג | סה"כ צריכה בקוט"ש | קריאה נוכחית | קריאה קודמת | סוג צריכה | סוג תעריף |
|-------------|------------------|-------------------|--------------|-------------|-----------|--------------------------|
| | | | 30/09/19 | 01/09/19 | | פרטי חשבון עבור תאריכים: |
| ₪ 39,577.37 | 40.05 | 98,819.90 | 500,283.90 | 401,464.00 | פסגה | 777 |
| ₪ 9,505.65 | 32.36 | 29,374.70 | 241,071.20 | 211,696.50 | גבע | 778 |
| ₪ 21,605.59 | 26.22 | 82,401.20 | 598,126.90 | 515,725.70 | שפל | 779 |

סה"כ לדייר:

| שיא ביקוש | סה"כ | שפל | גבע | פסגה | סה"כ צריכה |
|-----------|-------------|-------------|------------|-------------|-------------|
| 1.10 | 210,595.80 | 82,401.20 | 29,374.70 | 98,819.90 | סה"כ לתשלום |
| | ₪ 70,688.62 | ₪ 21,605.59 | ₪ 9,505.65 | ₪ 39,577.37 | |

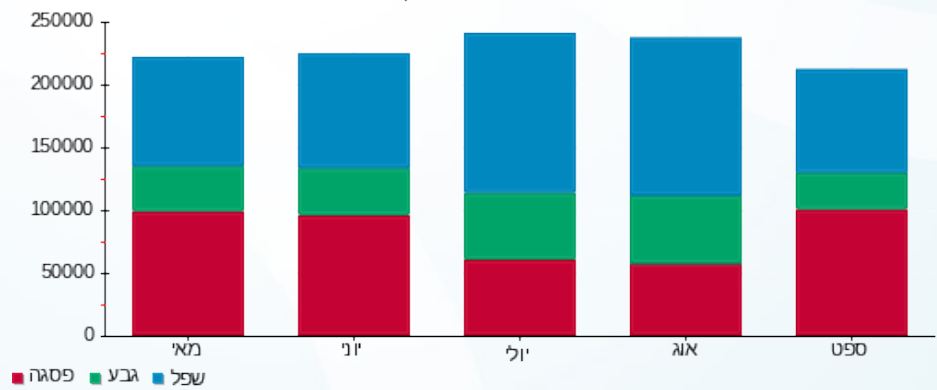
| | | |
|-------------|---|---------------------|
| ₪ 0.00 | תשלום קבוע | |
| ₪ 0.00 | תשלום עבור גודל חיבור בKVA (0x0) | |
| ₪ 70,688.62 | סה"כ לתשלום | לא כולל מע"מ |

התפלגות חיוב בש"ח לפי תעו"ז



■ פסגה (₪ 39,577.37) (13%)
 ■ גבע (₪ 9,505.65) (31%)
 ■ שפל (₪ 21,605.59) (56%)

הסטוריית צריכה בקוט"ש





06/10/19 תאריך הפקה:
 30/09/19 תאריך קריאה נוכחית:
 01/09/19 תאריך קריאה קודמת:

שם דייר: שנאי ראשי T2
 שם אתר: גן תעשייה לבון

לקוח/ה נכבד/ה, אנו מתכבדים להגיש את חישוב צריכת החשמל לתקופה 01/09/19 - 30/09/19:

שנאי ראשי 1 - (0x0)11103445 - T2

| סה"כ לתשלום | מחיר לקוט"ש בא"ג | סה"כ צריכה בקוט"ש | קריאה נוכחית | קריאה קודמת | סוג צריכה | סוג תעריף |
|-------------|------------------|-------------------|--------------|-------------|-----------|--------------------------|
| | | | 30/09/19 | 01/09/19 | | פרטי חשבון עבור תאריכים: |
| ₪ 37,321.87 | 40.05 | 93,188.20 | 466,218.60 | 373,030.40 | פסגה | 777 |
| ₪ 8,909.84 | 32.36 | 27,533.50 | 208,624.30 | 181,090.80 | גבע | 778 |
| ₪ 17,898.17 | 26.22 | 68,261.50 | 470,812.00 | 402,550.50 | שפל | 779 |

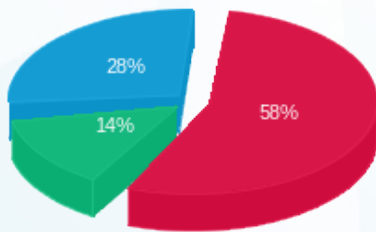
סה"כ לדייר:

| שיא ביקוש | סה"כ | שפל | גבע | פסגה |
|-----------|-------------|-------------|------------|-------------|
| 1.26 | 188,983.20 | 68,261.50 | 27,533.50 | 93,188.20 |
| | ₪ 64,129.88 | ₪ 17,898.17 | ₪ 8,909.84 | ₪ 37,321.87 |

סה"כ צריכה
 סה"כ לתשלום

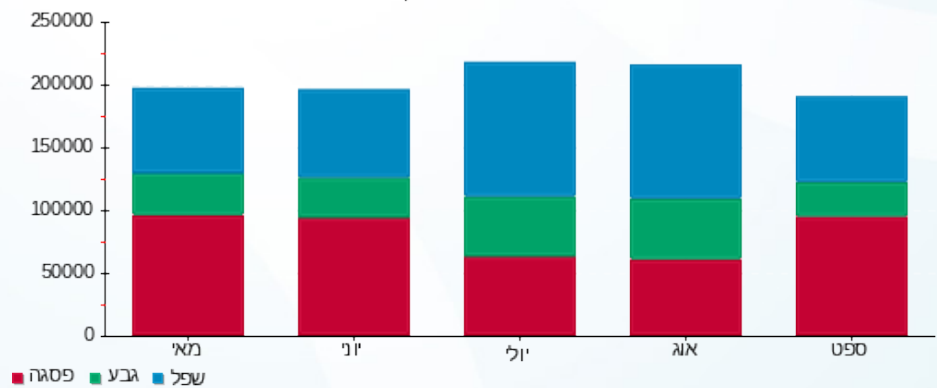
| | | |
|-------------|---|---------------------|
| ₪ 0.00 | תשלום קבוע | |
| ₪ 0.00 | תשלום עבור גודל חיבור בKVA (0x0) | |
| ₪ 64,129.88 | סה"כ לתשלום | לא כולל מע"מ |

התפלגות חיוב בש"ח לפי תעו"ז



■ פסגה (₪ 37,321.87)
 ■ גבע (₪ 8,909.84)
 ■ שפל (₪ 17,898.17)

הסטוריית צריכה בקוט"ש





06/10/19 תאריך הפקדה:
 30/09/19 תאריך קריאה נוכחית:
 01/09/19 תאריך קריאה קודמת:

שם דייר: שנאי ראשי ג 1
 שם אתר: גן תעשייה לבון

לקוח/ה נכבד/ה, אנו מתכבדים להגיש את חישוב צריכת החשמל לתקופה 01/09/19 - 30/09/19:

שנאי ראשי ג 1 - 11103443 (0x0)

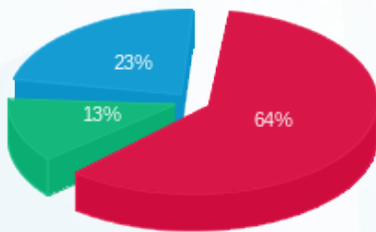
| סה"כ לתשלום | מחיר לקוט"ש בא"ג | סה"כ צריכה בקוט"ש | קריאה נוכחית | קריאה קודמת | סוג צריכה | סוג תעריף |
|-------------|------------------|-------------------|--------------|-------------|-----------|--------------------------|
| | | | 30/09/19 | 01/09/19 | | פרטי חשבון עבור תאריכים: |
| 11,655.55 ₪ | 40.05 | 29,102.50 | 144,043.50 | 114,941.00 | פסגה | 777 |
| 2,280.12 ₪ | 32.36 | 7,046.10 | 55,246.40 | 48,200.30 | גבע | 778 |
| 4,247.09 ₪ | 26.22 | 16,197.90 | 107,655.30 | 91,457.40 | שפל | 779 |

סה"כ לדייר:

| שיא ביקוש | סה"כ | שפל | גבע | פסגה | סה"כ צריכה |
|-----------|-------------|------------|------------|-------------|-------------|
| 0.44 | 52,346.50 | 16,197.90 | 7,046.10 | 29,102.50 | סה"כ לתשלום |
| | 18,182.76 ₪ | 4,247.09 ₪ | 2,280.12 ₪ | 11,655.55 ₪ | |

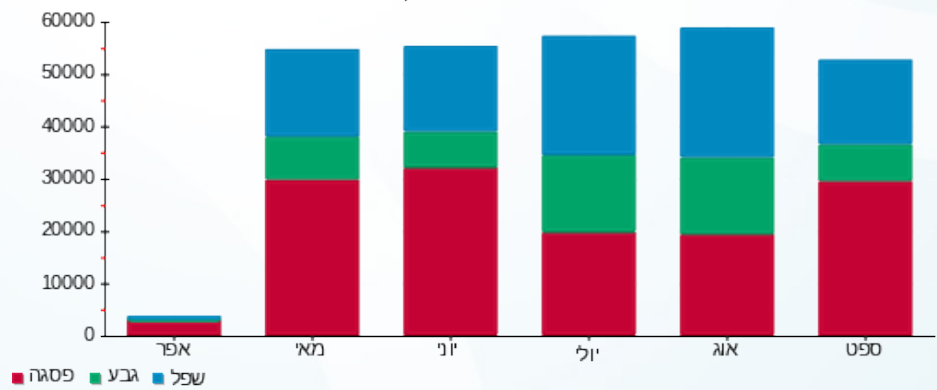
| | | |
|-------------|---|---------------------|
| 0.00 ₪ | תשלום קבוע | |
| 0.00 ₪ | תשלום עבור גודל חיבור בKVA (0x0) | |
| 18,182.76 ₪ | סה"כ לתשלום | לא כולל מע"מ |

התפלגות חיוב בש"ח לפי תעו"ז



■ פסגה (11,655.55 ₪)
 ■ גבע (2,280.12 ₪)
 ■ שפל (4,247.09 ₪)

הסטוריית צריכה בקוט"ש





06/10/19 תאריך הפקדה:
 30/09/19 תאריך קריאה נוכחית:
 01/09/19 תאריך קריאה קודמת:

שם דייר: שנאי ראשי ג 2
 שם אתר: גן תעשייה לבון

לקוח/ה נכבד/ה, אנו מתכבדים להגיש את חישוב צריכת החשמל לתקופה 01/09/19 - 30/09/19:

שנאי ראוי ג 2 - 1 - 11103616 (0x0)

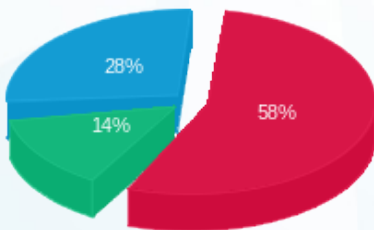
| סה"כ לתשלום | מחיר לקוט"ש בא"ג | סה"כ צריכה בקוט"ש | קריאה נוכחית | קריאה קודמת | סוג צריכה | סוג תעריף |
|-------------|------------------|-------------------|--------------|-------------|-----------|--------------------------|
| | | | 30/09/19 | 01/09/19 | | פרטי חשבון עבור תאריכים: |
| ₪ 38,568.07 | 40.05 | 96,299.80 | 479,594.60 | 383,294.80 | פסגה | 777 |
| ₪ 9,391.71 | 32.36 | 29,022.60 | 216,873.70 | 187,851.10 | גבע | 778 |
| ₪ 18,279.54 | 26.22 | 69,716.00 | 508,346.50 | 438,630.50 | שפל | 779 |

סה"כ לדייר:

| שיא ביקוש | סה"כ | שפל | גבע | פסגה | סה"כ צריכה |
|-----------|-------------|-------------|------------|-------------|-------------|
| 1.00 | 195,038.40 | 69,716.00 | 29,022.60 | 96,299.80 | סה"כ לתשלום |
| | ₪ 66,239.32 | ₪ 18,279.54 | ₪ 9,391.71 | ₪ 38,568.07 | |

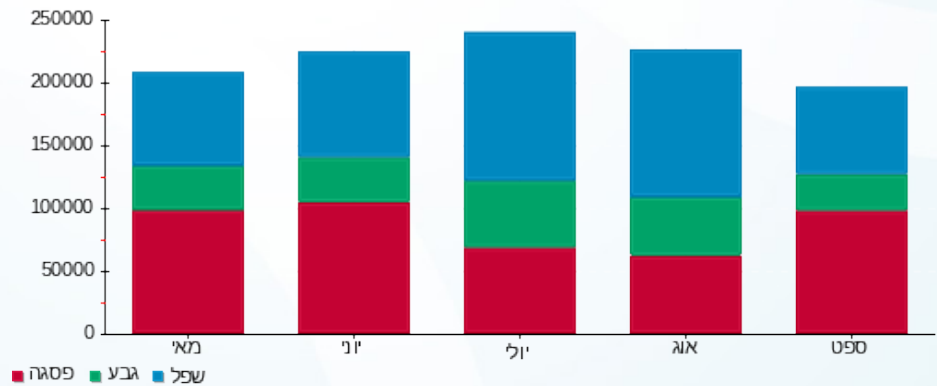
| | | |
|-------------|---|---------------------|
| ₪ 0.00 | תשלום קבוע | |
| ₪ 0.00 | תשלום עבור גודל חיבור בKVA (0x0) | |
| ₪ 66,239.32 | סה"כ לתשלום | לא כולל מע"מ |

התפלגות חיוב בש"ח לפי תעו"ז



■ פסגה (₪ 38,568.07)
 ■ גבע (₪ 9,391.71)
 ■ שפל (₪ 18,279.54)

הסטוריית צריכה בקוט"ש



06/10/19 תאריך הפקדה:
 30/09/19 תאריך קריאה נוכחית:
 01/09/19 תאריך קריאה קודמת:

שם דייר: תפן ג - יחידת אוויר צח B 30KW
 שם אתר: גן תעשייה לבון

לקוח/ה נכבד/ה, אנו מתכבדים להגיש את חישוב צריכת החשמל לתקופה 01/09/19 - 30/09/19:

תפן ג - יחידת אוויר צח 3 - (0x0)81022228 B 30KW

| סוג תעריף | סוג צריכה | קריאה קודמת | קריאה נוכחית | סה"כ צריכה בקוט"ש | מחיר לקוט"ש בא"ג | סה"כ לתשלום |
|--------------------------|-----------|-------------|--------------|-------------------|------------------|-------------|
| פרטי חשבון עבור תאריכים: | | | | | | |
| 777 | פסגה | 01/09/19 | 30/09/19 | 33.00 | 40.05 | 13.22 ₪ |
| 778 | גבע | 7,784.60 | 7,784.80 | 0.20 | 32.36 | 0.06 ₪ |
| 779 | שפל | 11,342.40 | 11,345.00 | 2.60 | 26.22 | 0.68 ₪ |

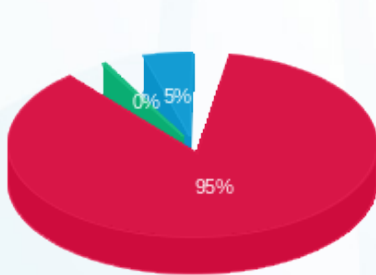
סה"כ לדייר:

| פסגה | גבע | שפל | סה"כ | שיא ביקוש |
|---------|--------|--------|---------|-----------|
| 33.00 | 0.20 | 2.60 | 35.80 | 1.80 |
| 13.22 ₪ | 0.06 ₪ | 0.68 ₪ | 13.96 ₪ | |

סה"כ צריכה
 סה"כ לתשלום

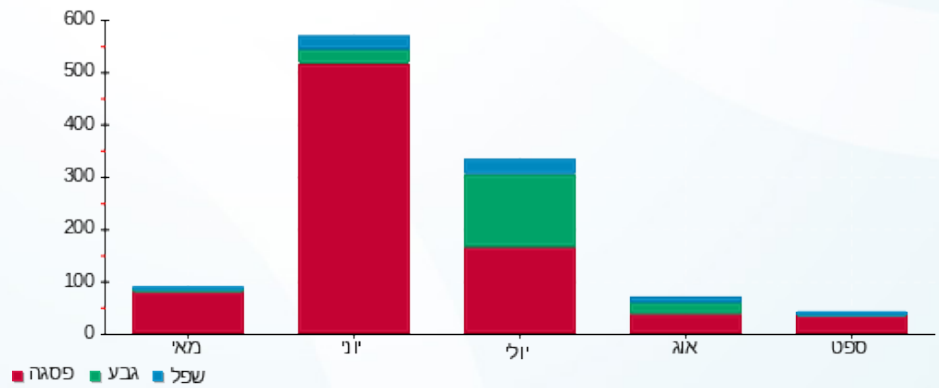
| | | |
|----------|---|---------------------|
| 465.51 ₪ | תשלום קבוע | |
| 0.00 ₪ | תשלום עבור גודל חיבור בKVA (0x0) | |
| 479.47 ₪ | סה"כ לתשלום | לא כולל מע"מ |

התפלגות חיוב בש"ח לפי תעו"ז



■ פסגה (13.22 ₪)
 ■ גבע (0.06 ₪)
 ■ שפל (0.68 ₪)

הסטוריית צריכה בקוט"ש



06/10/19 תאריך הפקדה:
 30/09/19 תאריך קריאה נוכחית:
 01/09/19 תאריך קריאה קודמת:

שם דייר: תפן ג - צילר 2
 שם אתר: גן תעשייה לבון

לקוח/ה נכבד/ה, אנו מתכבדים להגיש את חישוב צריכת החשמל לתקופה 01/09/19 - 30/09/19:

תפן ג - צילר 2 - 3 - 81038031(0x0)

| סוג תעריף | סוג צריכה | קריאה קודמת | קריאה נוכחית | סה"כ צריכה בקוט"ש | מחיר לקוט"ש בא"ג | סה"כ לתשלום |
|--------------------------|-----------|-------------|--------------|-------------------|------------------|-------------|
| פרטי חשבון עבור תאריכים: | | | | | | |
| 777 | פסגה | 01/09/19 | 30/09/19 | 27,838.40 | 40.05 | 11,149.28 ₪ |
| 778 | גבע | 164,782.80 | 172,929.20 | 8,146.40 | 32.36 | 2,636.18 ₪ |
| 779 | שפל | 295,726.40 | 312,058.00 | 16,331.60 | 26.22 | 4,282.15 ₪ |

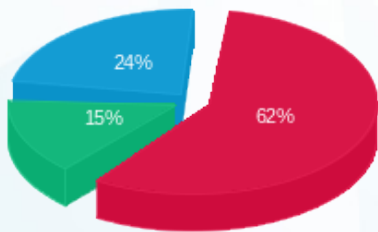
סה"כ לדייר:

| פסגה | גבע | שפל | סה"כ | שיא ביקוש |
|-------------|------------|------------|-------------|-----------|
| 27,838.40 | 8,146.40 | 16,331.60 | 52,316.40 | 173.60 |
| 11,149.28 ₪ | 2,636.18 ₪ | 4,282.15 ₪ | 18,067.60 ₪ | |

סה"כ צריכה
 סה"כ לתשלום

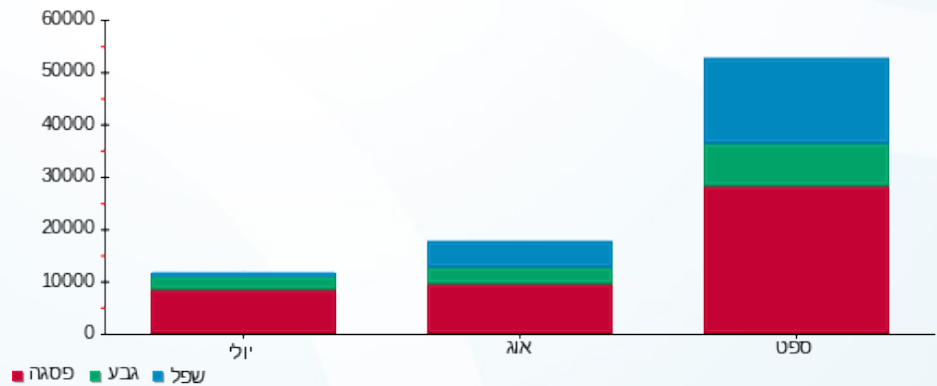
| | | |
|-------------|----------------------------------|--------------|
| 465.51 ₪ | תשלום קבוע | |
| 0.00 ₪ | תשלום עבור גודל חיבור בKVA (0x0) | |
| 18,533.11 ₪ | סה"כ לתשלום | לא כולל מע"מ |

התפלגות חיוב בש"ח לפי תע"ז



פסגה (11,149.28 ₪) 62%
 גבע (2,636.18 ₪) 15%
 שפל (4,282.15 ₪) 24%

הסטוריית צריכה בקוט"ש





06/10/19 תאריך הפקדה:
 30/09/19 תאריך קריאה נוכחית:
 01/09/19 תאריך קריאה קודמת:

שם דייר: תפן ג - צילר 3
 שם אתר: גן תעשייה לבון

לקוח/ה נכבד/ה, אנו מתכבדים להגיש את חישוב צריכת החשמל לתקופה 01/09/19 - 30/09/19:

תפן ג - צילר 3 - 81038031 (0x0)

| סוג תעריף | סוג צריכה | קריאה קודמת | קריאה נוכחית | סה"כ צריכה בקוט"ש | מחיר לקוט"ש בא"ג | סה"כ לתשלום |
|-----------|-----------|-------------|--------------|-------------------|------------------|-------------|
| | | 01/09/19 | 30/09/19 | | | |
| 777 | פסגה | 548,453.60 | 559,686.40 | 11,232.80 | 40.05 | 4,498.74 ₪ |
| 778 | גבע | 178,401.60 | 179,675.20 | 1,273.60 | 32.36 | 412.14 ₪ |
| 779 | שפל | 353,853.60 | 356,276.00 | 2,422.40 | 26.22 | 635.15 ₪ |

סה"כ לדייר:

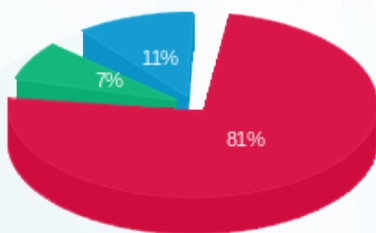
| פסגה | גבע | שפל | סה"כ | שיא ביקוש |
|------------|----------|----------|------------|-----------|
| 11,232.80 | 1,273.60 | 2,422.40 | 14,928.80 | 129.60 |
| ₪ 4,498.74 | ₪ 412.14 | ₪ 635.15 | ₪ 5,546.03 | |

סה"כ צריכה

סה"כ לתשלום

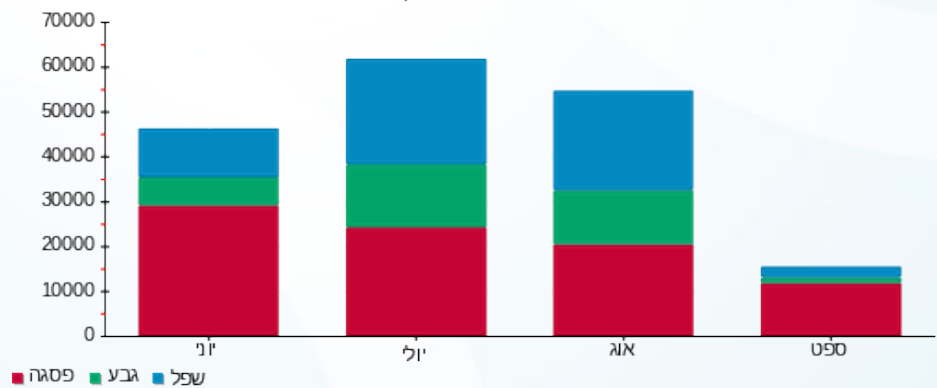
| | | |
|------------|----------------------------------|--------------|
| ₪ 465.51 | תשלום קבוע | |
| ₪ 0.00 | תשלום עבור גודל חיבור בKVA (0x0) | |
| ₪ 6,011.54 | סה"כ לתשלום | לא כולל מע"מ |

התפלגות חיוב בש"ח לפי תעו"ז



פסגה (₪ 4,498.74) 81%
 גבע (₪ 412.14) 7%
 שפל (₪ 635.15) 11%

הסטוריית צריכה בקוט"ש



06/10/19 תאריך הפקדה:
 30/09/19 תאריך קריאה נוכחית:
 01/09/19 תאריך קריאה קודמת:

שם דייר: תפן ג- משאבת מים קרים
 שם אתר: גן תעשייה לבון

לקוח/ה נכבד/ה, אנו מתכבדים להגיש את חישוב צריכת החשמל לתקופה 01/09/19 - 30/09/19:

תפן ג - משאבת מים קרים - 2 - 81022228(0x0)

| סוג תעריף | סוג צריכה | קריאה קודמת | קריאה נוכחית | סה"כ צריכה בקוט"ש | מחיר לקוט"ש בא"ג | סה"כ לתשלום |
|-----------|-----------|-------------|--------------|--------------------------|------------------|-------------|
| | | 01/09/19 | 30/09/19 | פרטי חשבון עבור תאריכים: | | |
| 777 | פסגה | 453,192.40 | 460,542.60 | 7,350.20 | 40.05 | 2,943.76 ₪ |
| 778 | גבע | 219,645.80 | 222,735.80 | 3,090.00 | 32.36 | 999.92 ₪ |
| 779 | שפל | 694,155.80 | 701,456.60 | 7,300.80 | 26.22 | 1,914.27 ₪ |

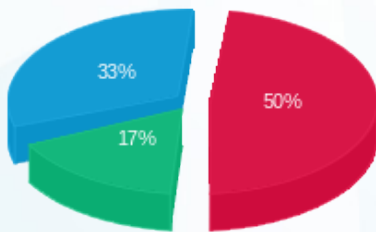
סה"כ לדייר:

| פסגה | גבע | שפל | סה"כ | שיא ביקוש |
|------------|----------|------------|------------|-----------|
| 7,350.20 | 3,090.00 | 7,300.80 | 17,741.00 | 40.00 |
| 2,943.76 ₪ | 999.92 ₪ | 1,914.27 ₪ | 5,857.95 ₪ | |

סה"כ צריכה
 סה"כ לתשלום

| | | |
|------------|----------------------------------|--------------|
| 465.51 ₪ | תשלום קבוע | |
| 0.00 ₪ | תשלום עבור גודל חיבור בKVA (0x0) | |
| 6,323.46 ₪ | סה"כ לתשלום | לא כולל מע"מ |

התפלגות חיוב בש"ח לפי תעו"ז



■ פסגה (2,943.76 ₪)
 ■ גבע (999.92 ₪)
 ■ שפל (1,914.27 ₪)

הסטוריית צריכה בקוט"ש

