



07/10/19 תאריך הפקה:
 02/10/19 תאריך קריאה נוכחית:
 04/09/19 תאריך קריאה קודמת:

שם דייר: יינות ביתן
שם אתר: ב.ביתן אשקלון

לקוח/ה נכבד/ה, אנו מתכבדים להגיש את חישוב צריכת החשמל לתקופה 02/10/19 - 04/09/19:

יינות ביתן - 1 - (0x0)00017302

סוג תעריף	סוג צריכה	קריאה קודמת	קריאה נוכחית	סה"כ צריכה בקוט"ש	מחיר לקוט"ש בא"ג	סה"כ לתשלום
		04/09/19	02/10/19	פרטי חשבון עבור תאריכים:		
777	פסגה	1,975,085.47	2,054,090.76	79,005.29	47.67	37,661.82 ₪
778	גבע	1,494,054.07	1,526,177.95	32,123.88	39.50	12,688.93 ₪
779	שפל	3,219,580.03	3,276,914.90	57,334.87	32.70	18,748.50 ₪

יינות ביתן - 7 - (0x0)00025162

סוג תעריף	סוג צריכה	קריאה קודמת	קריאה נוכחית	סה"כ צריכה בקוט"ש	מחיר לקוט"ש בא"ג	סה"כ לתשלום
		04/09/19	02/10/19	פרטי חשבון עבור תאריכים:		
777	פסגה	2,863,813.98	2,892,488.48	28,674.50	47.67	13,669.14 ₪
778	גבע	1,628,894.69	1,643,232.12	14,337.43	39.50	5,663.29 ₪
779	שפל	1,609,129.88	1,641,330.54	32,200.66	32.70	10,529.61 ₪

יינות ביתן - 8 - (0x0)00025162

סוג תעריף	סוג צריכה	קריאה קודמת	קריאה נוכחית	סה"כ צריכה בקוט"ש	מחיר לקוט"ש בא"ג	סה"כ לתשלום
		04/09/19	02/10/19	פרטי חשבון עבור תאריכים:		
777	פסגה	457,901.70	464,372.47	6,470.77	47.67	3,084.62 ₪
778	גבע	261,704.83	265,071.28	3,366.45	39.50	1,329.75 ₪
779	שפל	332,210.28	337,474.75	5,264.47	32.70	1,721.48 ₪

סה"כ לדייר:

פסגה	גבע	שפל	סה"כ	שיא ביקוש
114,150.56	49,827.77	94,800.00	258,778.33	409.34
₪ 54,415.57	₪ 19,681.97	₪ 30,999.60	₪ 105,097.14	

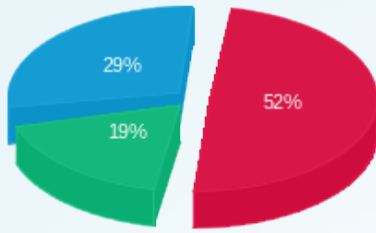
סה"כ צריכה
סה"כ לתשלום

195.61 ₪	תשלום קבוע	
0.00 ₪	תשלום עבור גודל חיבור בKVA (0x0)	
105,292.75 ₪	סה"כ לתשלום	לא כולל מע"מ



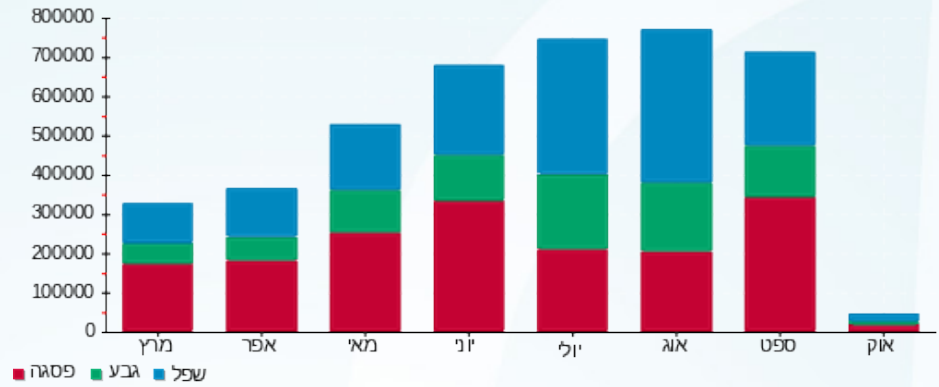


התפלגות חיוב בש"ח לפי תעו"ז



- פסגה (54,415.57)
- גבע (19,681.97)
- שפל (30,999.60)

הסטוריית צריכה בקוט"ש





07/10/19 תאריך הפקה:
 02/10/19 תאריך קריאה נוכחית:
 04/09/19 תאריך קריאה קודמת:

שם דייר: ציבורי
 שם אתר: ב.ביתן אשקלון

לקוח/ה נכבד/ה, אנו מתכבדים להגיש את חישוב צריכת החשמל לתקופה 02/10/19 - 04/09/19:

ציבורי - 2 - 00025162 (0x0)

סה"כ לתשלום	מחיר לקוט"ש בא"ג	סה"כ צריכה בקוט"ש	קריאה נוכחית	קריאה קודמת	סוג צריכה	סוג תעריף
			02/10/19	04/09/19	פרטי חשבון עבור תאריכים:	
233.11 ₪	47.67	489.01	142,563.48	142,074.47	פסגה	777
231.76 ₪	39.50	586.75	142,470.36	141,883.62	גבע	778
794.47 ₪	32.70	2,429.59	381,751.45	379,321.86	שפל	779

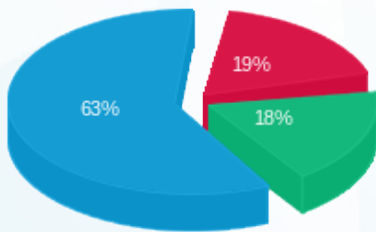
סה"כ לדיר:

שיא ביקוש	סה"כ	שפל	גבע	פסגה
10.72	3,505.35	2,429.59	586.75	489.01
	1,259.35 ₪	794.47 ₪	231.76 ₪	233.11 ₪

סה"כ צריכה
 סה"כ לתשלום

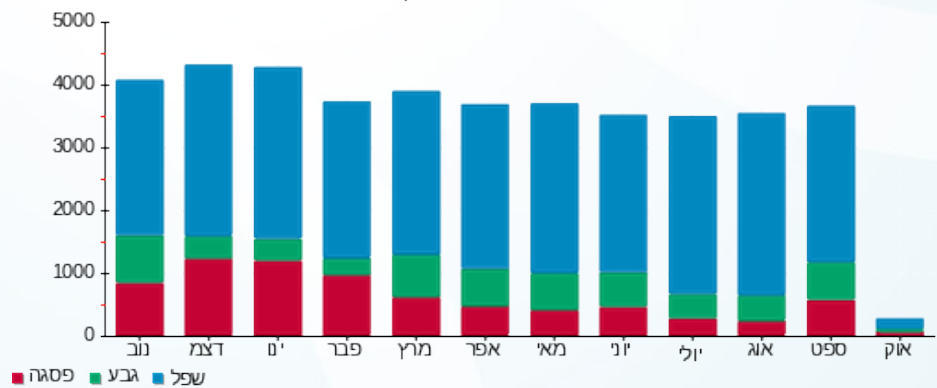
195.61 ₪	תשלום קבוע	
0.00 ₪	תשלום עבור גודל חיבור בKVA (0x0)	
1,454.96 ₪	סה"כ לתשלום	לא כולל מע"מ

התפלגות חיוב בש"ח לפי תעו"ז



■ פסגה (233.11 ₪)
 ■ גבע (231.76 ₪)
 ■ שפל (794.47 ₪)

הסטוריית צריכה בקוט"ש



07/10/19 תאריך הפקה:
 02/10/19 תאריך קריאה נוכחית:
 04/09/19 תאריך קריאה קודמת:

שם דייר: קרמיק דיפו
 שם אתר: ב.ביתן אשקלון

לקוח/ה נכבד/ה, אנו מתכבדים להגיש את חישוב צריכת החשמל לתקופה 02/10/19 - 04/09/19:

קרמיק דיפו - 5 - 00025162(0x0)

סוג תעריף	סוג צריכה	קריאה קודמת	קריאה נוכחית	סה"כ צריכה בקוט"ש	מחיר לקוט"ש בא"ג	סה"כ לתשלום
פרטי חשבון עבור תאריכים:						
777	פסגה	04/09/19	02/10/19	2,601.49	47.67	1,240.13 ₪
778	גבע	87,422.53	87,760.28	337.76	39.50	133.41 ₪
779	שפל	116,126.65	116,291.38	164.73	32.70	53.87 ₪

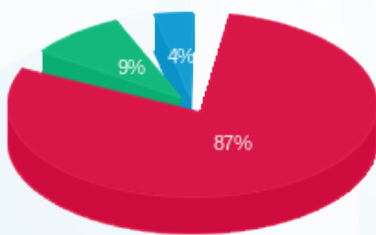
סה"כ לדייר:

פסגה	גבע	שפל	סה"כ	שיא ביקוש
2,601.49	337.76	164.73	3,103.98	18.18
1,240.13 ₪	133.41 ₪	53.87 ₪	1,427.41 ₪	

סה"כ צריכה
 סה"כ לתשלום

195.61 ₪	תשלום קבוע	
0.00 ₪	תשלום עבור גודל חיבור בKVA (0x0)	
1,623.02 ₪	סה"כ לתשלום	לא כולל מע"מ

התפלגות חיוב בש"ח לפי תעו"ז



פסגה (1,240.13 ₪)
 גבע (133.41 ₪)
 שפל (53.87 ₪)

הסטוריית צריכה בקוט"ש

