



07/10/19 תאריך הפקה:
 05/10/19 תאריך קריאה נוכחית:
 01/10/19 תאריך קריאה קודמת:

שם דייר: לוח לובי וגלריית המלון
 שם אתר: עוגן רחובות 1

לקוח/ה נכבד/ה, אנו מתכבדים להגיש את חישוב צריכת החשמל לתקופה 05/10/19 - 01/10/19:

*לוח לובי וגלריית המלון - 3 - (3x40)81033449

סה"כ לתשלום	מחיר לקוט"ש בא"ג	סה"כ צריכה בקוט"ש	קריאה נוכחית	קריאה קודמת	סוג צריכה	סוג תעריף
			05/10/19	01/10/19	פרטי חשבון עבור תאריכים:	
₪ 38.80	47.67	81.40	66,793.10	66,711.70	פסגה	777
₪ 27.57	39.50	69.80	38,484.60	38,414.80	גבע	778
₪ 52.73	32.70	161.25	143,104.80	142,943.55	שפל	779

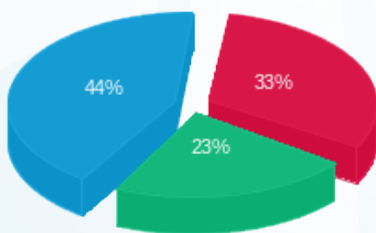
סה"כ לדייר:

שיא ביקוש	סה"כ	שפל	גבע	פסגה
3.20	312.45	161.25	69.80	81.40
	₪ 119.10	₪ 52.73	₪ 27.57	₪ 38.80

סה"כ צריכה
 סה"כ לתשלום

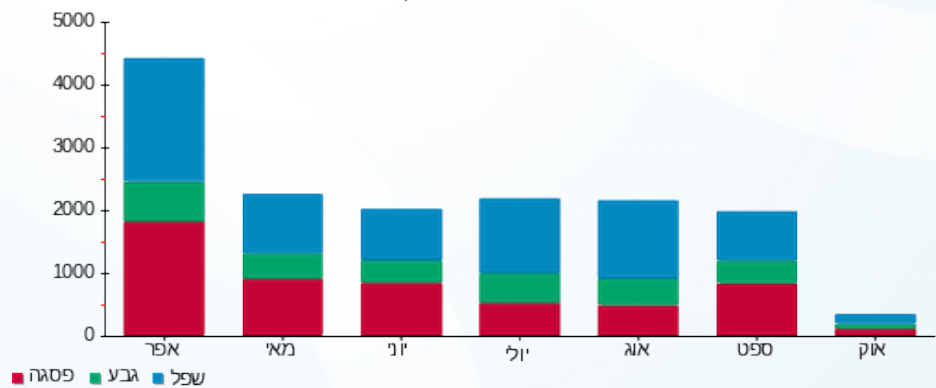
₪ 195.61	תשלום קבוע	
₪ 0.35	תשלום עבור גודל חיבור בKVA (3x40)	
₪ 315.06	סה"כ לתשלום	לא כולל מע"מ

התפלגות חיוב בש"ח לפי תעו"ז



פסגה (₪ 38.80)
 גבע (₪ 27.57)
 שפל (₪ 52.73)

הסטוריית צריכה בקוט"ש





07/10/19

תאריך הפקדה:

שם דייר: לוח מטבח במרתף 1-

05/10/19

תאריך קריאה נוכחית:

שם אתר: עוגן רחובות 1

01/10/19

תאריך קריאה קודמת:

לקוח/ה נכבד/ה, אנו מתכבדים להגיש את חישוב צריכת החשמל לתקופה 05/10/19 - 01/10/19:

* לוח מטבח במרתף 1 - 1 - 81033449 (3x200)

סוג תעריף	סוג צריכה	קריאה קודמת	קריאה נוכחית	סה"כ צריכה בקוט"ש	מחיר לקוט"ש בא"ג	סה"כ לתשלום
פרטי חשבון עבור תאריכים:						
777	פסגה	01/10/19	05/10/19	520.00	47.67	247.88 ₪
778	גבע	146,535.00	146,976.00	441.00	39.50	174.20 ₪
779	שפל	361,391.20	362,288.80	897.60	32.70	293.52 ₪

סה"כ לדייר:

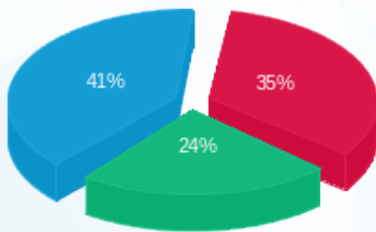
פסגה	גבע	שפל	סה"כ	שיא ביקוש
520.00	441.00	897.60	1,858.60	27.80
247.88 ₪	174.20 ₪	293.52 ₪	715.59 ₪	

סה"כ צריכה

סה"כ לתשלום

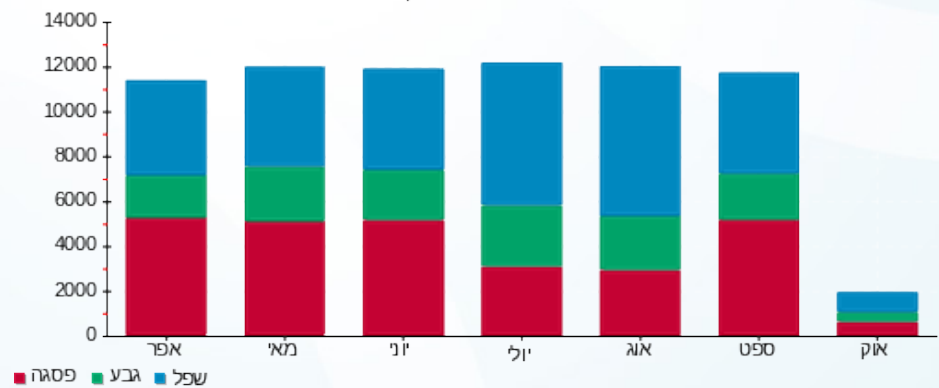
195.61 ₪	תשלום קבוע	
1.74 ₪	תשלום עבור גודל חיבור בKVA (3x200)	
912.94 ₪	סה"כ לתשלום	לא כולל מע"מ

התפלגות חיוב בש"ח לפי תע"ז



- פסגה (247.88 ₪)
- גבע (174.20 ₪)
- שפל (293.52 ₪)

הסטוריית צריכה בקוט"ש



07/10/19 תאריך הפקה:
 05/10/19 תאריך קריאה נוכחית:
 01/10/19 תאריך קריאה קודמת:

שם דייר: מטבח חיוני במרתף 1-
 שם אתר: עוגן רחובות 1

לקוח/ה נכבד/ה, אנו מתכבדים להגיש את חישוב צריכת החשמל לתקופה 01/10/19 - 05/10/19:

מטבח חיוני במרתף 1 - 4 - 81033449(3x33)

סוג תעריף	סוג צריכה	קריאה קודמת	קריאה נוכחית	סה"כ צריכה בקוט"ש	מחיר לקוט"ש בא"ג	סה"כ לתשלום
פרטי חשבון עבור תאריכים:						
777	פסגה	01/10/19	05/10/19	160.45	47.67	76.49 ₪
778	גבע	53,718.55	53,855.55	137.00	39.50	54.12 ₪
779	שפל	156,566.05	156,893.75	327.70	32.70	107.16 ₪

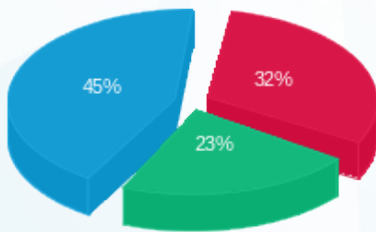
סה"כ לדייר:

פסגה	גבע	שפל	סה"כ	שיא ביקוש
160.45	137.00	327.70	625.15	7.90
76.49 ₪	54.12 ₪	107.16 ₪	237.76 ₪	

סה"כ צריכה
סה"כ לתשלום

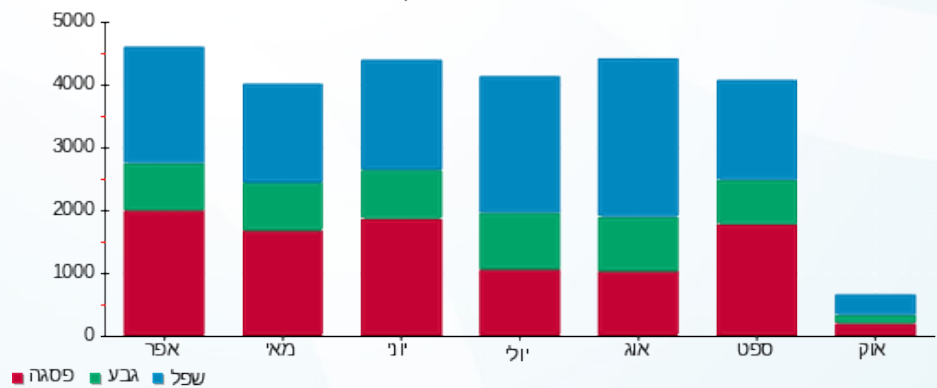
195.61 ₪	תשלום קבוע	
0.29 ₪	תשלום עבור גודל חיבור בKVA (3x33)	
433.66 ₪	סה"כ לתשלום	לא כולל מע"מ

התפלגות חיוב בש"ח לפי תע"ז



■ פסגה (76.49 ₪)
 ■ גבע (54.12 ₪)
 ■ שפל (107.16 ₪)

הסטוריית צריכה בקוט"ש





07/10/19

תאריך הפקדה:

שם דייר: מסעדה מלון פאתל

05/10/19

תאריך קריאה נוכחית:

שם אתר: עוגן רחובות 1

01/10/19

תאריך קריאה קודמת:

לקוח/ה נכבד/ה, אנו מתכבדים להגיש את חישוב צריכת החשמל לתקופה 05/10/19 - 01/10/19:

מסעדה מלון פאתל - 2 - 81033449(3x40)

סוג תעריף	סוג צריכה	קריאה קודמת	קריאה נוכחית	סה"כ צריכה בקוט"ש	מחיר לקוט"ש בא"ג	סה"כ לתשלום
פרטי חשבון עבור תאריכים:						
777	פסגה	01/10/19	05/10/19	343.70	47.67	163.84 ₪
778	גבע	151,959.10	152,327.70	368.60	39.50	145.60 ₪
779	שפל	362,759.40	363,552.90	793.50	32.70	259.47 ₪

סה"כ לדייר:

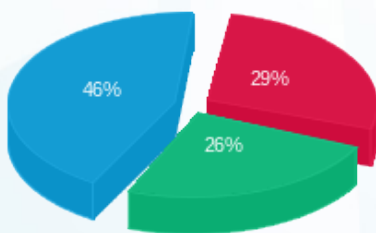
פסגה	גבע	שפל	סה"כ	שיא ביקוש
343.70	368.60	793.50	1,505.80	23.90
163.84 ₪	145.60 ₪	259.47 ₪	568.91 ₪	

סה"כ צריכה

סה"כ לתשלום

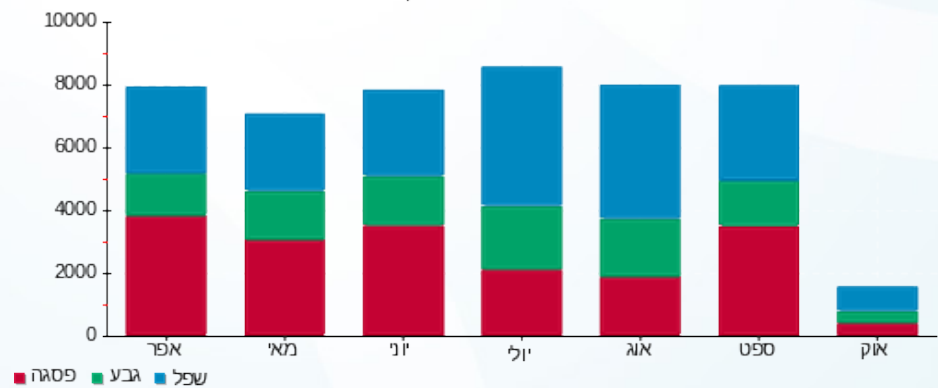
195.61 ₪	תשלום קבוע	
0.35 ₪	תשלום עבור גודל חיבור בKVA (3x40)	
764.87 ₪	סה"כ לתשלום	לא כולל מע"מ

התפלגות חיוב בש"ח לפי תעו"ז



- פסגה (163.84 ₪) - 46%
- גבע (145.60 ₪) - 29%
- שפל (259.47 ₪) - 26%

הסטוריית צריכה בקוט"ש



07/10/19 תאריך הפקה:
 05/10/19 תאריך קריאה נוכחית:
 01/10/19 תאריך קריאה קודמת:

שם דייר: ראשי מסעדה חיוני מרתף 1-
 שם אתר: עוגן רחובות 1

לקוח/ה נכבד/ה, אנו מתכבדים להגיש את חישוב צריכת החשמל לתקופה 05/10/19 - 01/10/19:

ראשי מסעדה חיוני מרתף 1 - 5 - (3x40)81033449

סוג תעריף	סוג צריכה	קריאה קודמת	קריאה נוכחית	סה"כ צריכה בקוט"ש	מחיר לקוט"ש בא"ג	סה"כ לתשלום
פרטי חשבון עבור תאריכים:						
777	פסגה	01/10/19	05/10/19	33.50	47.67	15.97 ₪
778	גבע	12,430.15	12,464.50	34.35	39.50	13.57 ₪
779	שפל	34,433.50	34,509.80	76.30	32.70	24.95 ₪

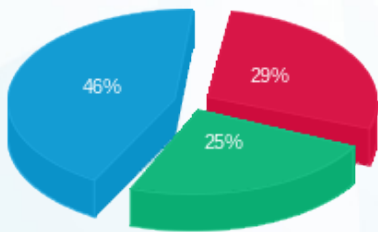
סה"כ לדייר:

פסגה	גבע	שפל	סה"כ	שיא ביקוש
33.50	34.35	76.30	144.15	2.30
15.97 ₪	13.57 ₪	24.95 ₪	54.49 ₪	

סה"כ צריכה
 סה"כ לתשלום

195.61 ₪	תשלום קבוע	
0.35 ₪	תשלום עבור גודל חיבור בKVA (3x40)	
250.45 ₪	סה"כ לתשלום	לא כולל מע"מ

התפלגות חיוב בש"ח לפי תע"ז



פסגה (15.97 ₪) ■
 גבע (13.57 ₪) ■
 שפל (24.95 ₪) ■

הסטוריית צריכה בקוט"ש

