

07/10/19 תאריך הפקדה:
 30/09/19 תאריך קריאה נוכחית:
 01/09/19 תאריך קריאה קודמת:

שם דייר: * לוח מיזוג מלון ליאונרדו
 שם אתר: עוגן רחובות 2

לקוח/ה נכבד/ה, אנו מתכבדים להגיש את חישוב צריכת החשמל לתקופה 01/09/19 - 30/09/19:

* לוח מיזוג מלון ליאונרדו - 1 - 81019678(3x630)

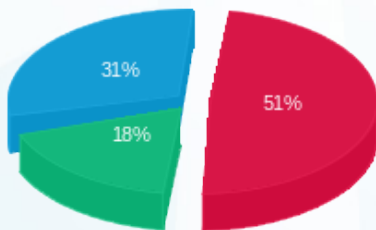
סה"כ לתשלום	מחיר לקוט"ש בא"ג	סה"כ צריכה בקוט"ש	קריאה נוכחית	קריאה קודמת	סוג צריכה	סוג תעריף
			30/09/19	01/09/19	פרטי חשבון עבור תאריכים:	
17,703.49 ₪	47.67	37,137.60	1,185,505.80	1,148,368.20	פסגה	777
6,397.82 ₪	39.50	16,197.00	675,365.40	659,168.40	גבע	778
10,603.63 ₪	32.70	32,427.00	1,607,685.00	1,575,258.00	שפל	779

סה"כ לדייר:

שיא ביקוש	סה"כ	שפל	גבע	פסגה	סה"כ צריכה
172.80	85,761.60	32,427.00	16,197.00	37,137.60	סה"כ לתשלום
	34,704.94 ₪	10,603.63 ₪	6,397.82 ₪	17,703.49 ₪	

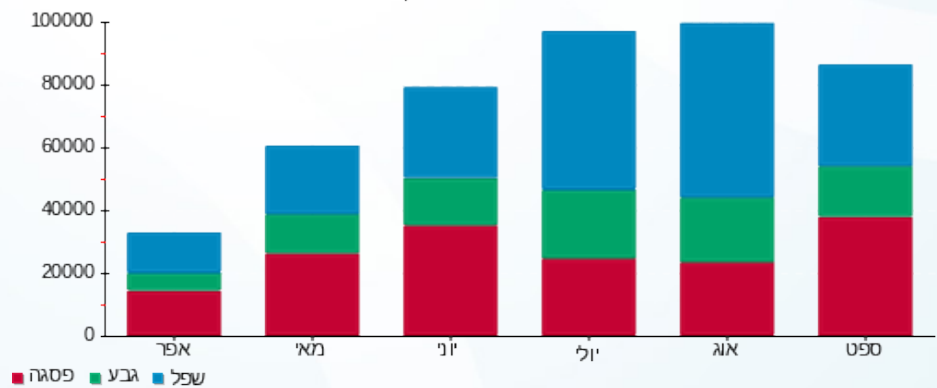
195.61 ₪	תשלום קבוע	
32.87 ₪	תשלום עבור גודל חיבור בKVA (3x630)	
34,933.42 ₪	סה"כ לתשלום	לא כולל מע"מ

התפלגות חיוב בש"ח לפי תעו"ז



■ פסגה (17,703.49 ₪)
 ■ גבע (6,397.82 ₪)
 ■ שפל (10,603.63 ₪)

הסטוריית צריכה בקוט"ש



07/10/19 תאריך הפקדה:
 30/09/19 תאריך קריאה נוכחית:
 01/09/19 תאריך קריאה קודמת:

שם דייר: מנטור גרפיקס אויר צח
 שם אתר: עוגן רחובות 2

לקוח/ה נכבד/ה, אנו מתכבדים להגיש את חישוב צריכת החשמל לתקופה 01/09/19 - 30/09/19:

מנטור גרפיקס אויר צח - 6 - 81019678(3x160)

סוג תעריף	סוג צריכה	קריאה קודמת	קריאה נוכחית	סה"כ צריכה בקוט"ש	מחיר לקוט"ש בא"ג	סה"כ לתשלום
פרטי חשבון עבור תאריכים:						
777	פסגה	01/09/19	30/09/19	1,392.00	47.67	663.57 ₪
778	גבע	16,926.40	16,983.80	57.40	39.50	22.67 ₪
779	שפל	12,382.40	12,526.80	144.40	32.70	47.22 ₪

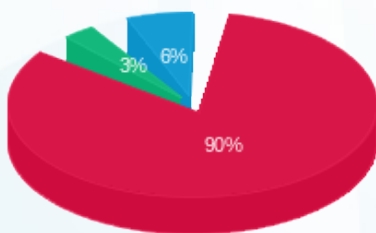
סה"כ לדייר:

פסגה	גבע	שפל	סה"כ	שיא ביקוש
1,392.00	57.40	144.40	1,593.80	11.20
₪ 663.57	₪ 22.67	₪ 47.22	₪ 733.46	

סה"כ צריכה
 סה"כ לתשלום

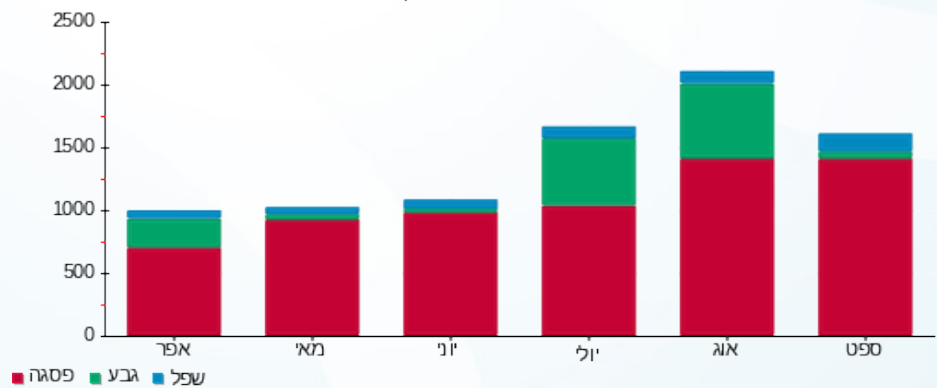
195.61 ₪	תשלום קבוע	
8.35 ₪	תשלום עבור גודל חיבור בKVA (3x160)	
937.42 ₪	סה"כ לתשלום	לא כולל מע"מ

התפלגות חיוב בש"ח לפי תעו"ז



■ פסגה (₪ 663.57)
 ■ גבע (₪ 22.67)
 ■ שפל (₪ 47.22)

הסטוריית צריכה בקוט"ש





07/10/19 תאריך הפקה:
 30/09/19 תאריך קריאה נוכחית:
 01/09/19 תאריך קריאה קודמת:

שם דייר: מנטור גרפיקס קומה 3
 שם אתר: עוגן רחובות 2

לקוח/ה נכבד/ה, אנו מתכבדים להגיש את חישוב צריכת החשמל לתקופה 01/09/19 - 30/09/19:

מנטור גרפיקס קומה 3 - 3 - 81019678(3x160)

סה"כ לתשלום	מחיר לקוט"ש בא"ג	סה"כ צריכה בקוט"ש	קריאה נוכחית	קריאה קודמת	סוג צריכה	סוג תעריף
			30/09/19	01/09/19		פרטי חשבון עבור תאריכים:
2,827.31 ₪	47.67	5,931.00	222,360.60	216,429.60	פסגה	777
240.08 ₪	39.50	607.80	61,434.80	60,827.00	גבע	778
451.72 ₪	32.70	1,381.40	102,811.60	101,430.20	שפל	779

סה"כ לדייר:

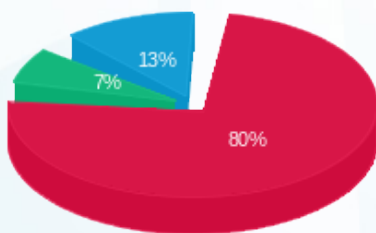
שיא ביקוש	סה"כ	שפל	גבע	פסגה
34.00	7,920.20	1,381.40	607.80	5,931.00
	3,519.11 ₪	451.72 ₪	240.08 ₪	2,827.31 ₪

סה"כ צריכה

סה"כ לתשלום

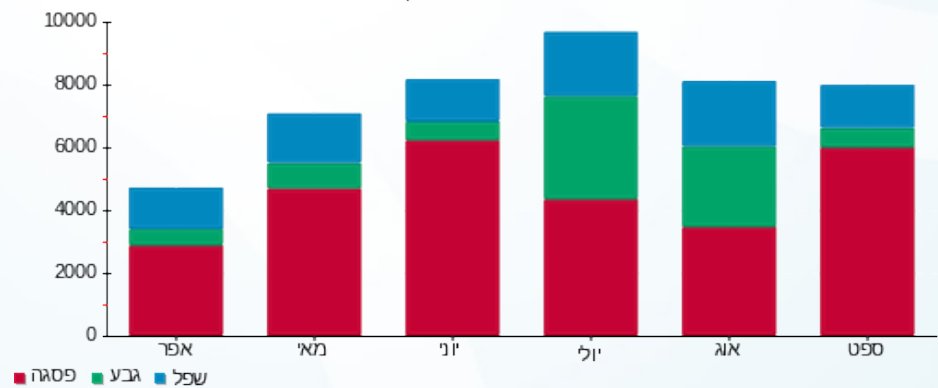
195.61 ₪	תשלום קבוע	
8.35 ₪	תשלום עבור גודל חיבור בKVA (3x160)	
3,723.06 ₪	סה"כ לתשלום	לא כולל מע"מ

התפלגות חיוב בש"ח לפי תעו"ז



■ פסגה (2,827.31 ₪)
 ■ גבע (240.08 ₪)
 ■ שפל (451.72 ₪)

הסטוריית צריכה בקוט"ש





07/10/19 תאריך הפקה:
 30/09/19 תאריך קריאה נוכחית:
 01/09/19 תאריך קריאה קודמת:

שם דייר: מנטור גרפיקס קומה 4
 שם אתר: עוגן רחובות 2

לקוח/ה נכבד/ה, אנו מתכבדים להגיש את חישוב צריכת החשמל לתקופה 01/09/19 - 30/09/19:

מנטור גרפיקס קומה 4 - 4 - 81019678(3x160)

סה"כ לתשלום	מחיר לקוט"ש בא"ג	סה"כ צריכה בקוט"ש	קריאה נוכחית	קריאה קודמת	סוג צריכה	סוג תעריף
			30/09/19	01/09/19		פרטי חשבון עבור תאריכים:
₪ 2,930.66	47.67	6,147.80	222,390.60	216,242.80	פסגה	777
₪ 5.06	39.50	12.80	47,816.80	47,804.00	גבע	778
₪ 15.70	32.70	48.00	38,062.20	38,014.20	שפל	779

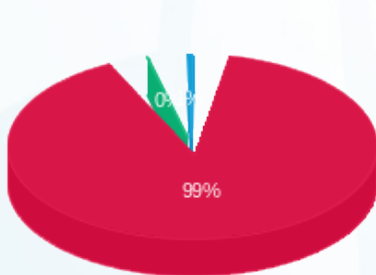
סה"כ לדייר:

שיא ביקוש	סה"כ	שפל	גבע	פסגה
46.40	6,208.60	48.00	12.80	6,147.80
	₪ 2,951.41	₪ 15.70	₪ 5.06	₪ 2,930.66

סה"כ צריכה
 סה"כ לתשלום

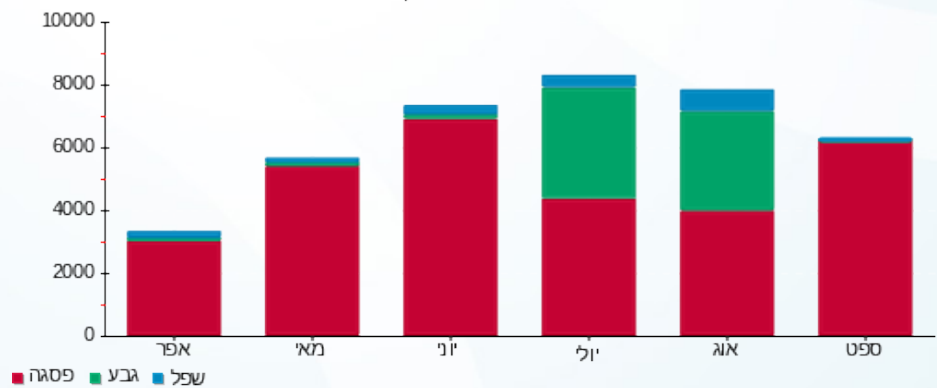
₪ 195.61	תשלום קבוע	
₪ 8.35	תשלום עבור גודל חיבור בKVA (3x160)	
₪ 3,155.37	סה"כ לתשלום	לא כולל מע"מ

התפלגות חיוב בש"ח לפי תעו"ז



■ פסגה (₪ 2,930.66)
 ■ גבע (₪ 5.06)
 ■ שפל (₪ 15.70)

הסטוריית צריכה בקוט"ש





07/10/19 תאריך הפקה:
 30/09/19 תאריך קריאה נוכחית:
 01/09/19 תאריך קריאה קודמת:

שם דייר: מנטור גרפיקס קומה 5
 שם אתר: עוגן רחובות 2

לקוח/ה נכבד/ה, אנו מתכבדים להגיש את חישוב צריכת החשמל לתקופה 01/09/19 - 30/09/19:

מנטור גרפיקס קומה 5 - 5 - 81019678 (3x100)

סה"כ לתשלום	מחיר לקוט"ש בא"ג	סה"כ צריכה בקוט"ש	קריאה נוכחית	קריאה קודמת	סוג צריכה	סוג תעריף
			30/09/19	01/09/19		פרטי חשבון עבור תאריכים:
₪ 2,503.34	47.67	5,251.40	180,632.60	175,381.20	פסגה	777
₪ 9.72	39.50	24.60	45,141.30	45,116.70	גבע	778
₪ 24.26	32.70	74.20	41,922.10	41,847.90	שפל	779

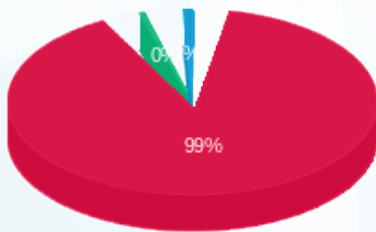
סה"כ לדייר:

שיא ביקוש	סה"כ	שפל	גבע	פסגה
39.60	5,350.20	74.20	24.60	5,251.40
	₪ 2,537.32	₪ 24.26	₪ 9.72	₪ 2,503.34

סה"כ צריכה
 סה"כ לתשלום

₪ 195.61	תשלום קבוע	
₪ 5.22	תשלום עבור גודל חיבור בKVA (3x100)	
₪ 2,738.15	סה"כ לתשלום	לא כולל מע"מ

התפלגות חיוב בש"ח לפי תעו"ז



■ פסגה (₪ 2,503.34) 99%
 ■ גבע (₪ 9.72) 0%
 ■ שפל (₪ 24.26) 1%

הסטוריית צריכה בקוט"ש

