



15/10/19 תאריך הפקה:  
 12/10/19 תאריך קריאה נוכחית:  
 06/10/19 תאריך קריאה קודמת:

שם דייר: לוח לובי וגלריית המלון  
 שם אתר: עוגן רחובות 1

לקוח/ה נכבד/ה, אנו מתכבדים להגיש את חישוב צריכת החשמל לתקופה 06/10/19 - 12/10/19:

\*לוח לובי וגלריית המלון - 3 - (3x40)81033449

סה"כ לתשלום	מחיר לקוט"ש בא"ג	סה"כ צריכה בקוט"ש	קריאה נוכחית	קריאה קודמת	סוג צריכה	סוג תעריף
			12/10/19	06/10/19	פרטי חשבון עבור תאריכים:	
₪ 57.73	47.67	121.10	66,914.20	66,793.10	פסגה	777
₪ 46.83	39.50	118.55	38,603.15	38,484.60	גבע	778
₪ 69.57	32.70	212.75	143,317.55	143,104.80	שפל	779

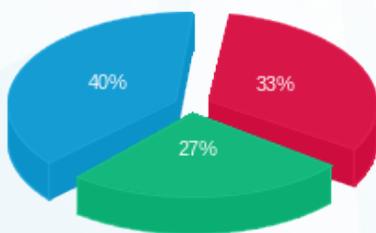
סה"כ לדייר:

שיא ביקוש	סה"כ	שפל	גבע	פסגה
2.95	452.40	212.75	118.55	121.10
	₪ 174.12	₪ 69.57	₪ 46.83	₪ 57.73

סה"כ צריכה  
 סה"כ לתשלום

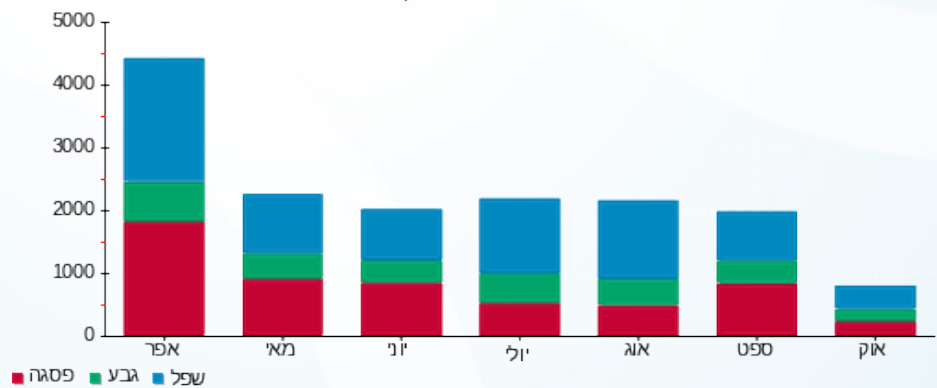
₪ 195.61	<b>תשלום קבוע</b>	
₪ 0.49	<b>תשלום עבור גודל חיבור בKVA (3x40)</b>	
₪ 370.22	<b>סה"כ לתשלום</b>	<b>לא כולל מע"מ</b>

התפלגות חיוב בש"ח לפי תעו"ז



■ פסגה (₪ 57.73)  
 ■ גבע (₪ 46.83)  
 ■ שפל (₪ 69.57)

הסטוריית צריכה בקוט"ש



15/10/19 תאריך הפקה:  
 12/10/19 תאריך קריאה נוכחית:  
 06/10/19 תאריך קריאה קודמת:

שם דייר: לוח מטבח במרתף 1-  
 שם אתר: עוגן רחובות 1

לקוח/ה נכבד/ה, אנו מתכבדים להגיש את חישוב צריכת החשמל לתקופה 06/10/19 - 12/10/19:

\* לוח מטבח במרתף 1 - 1 - 81033449 (3x200)

סה"כ לתשלום	מחיר לקוט"ש בא"ג	סה"כ צריכה בקוט"ש	קריאה נוכחית	קריאה קודמת	סוג צריכה	סוג תעריף
			12/10/19	06/10/19		פרטי חשבון עבור תאריכים:
₪ 361.05	47.67	757.40	315,895.80	315,138.40	פסגה	777
₪ 262.20	39.50	663.80	147,639.80	146,976.00	גבע	778
₪ 368.20	32.70	1,126.00	363,414.80	362,288.80	שפל	779

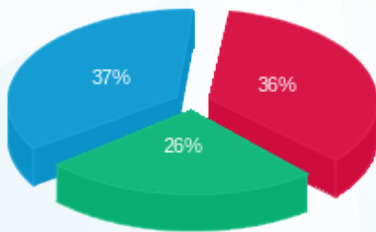
סה"כ לדיר:

שיא ביקוש	סה"כ	שפל	גבע	פסגה
32.40	2,547.20	1,126.00	663.80	757.40
	₪ 991.46	₪ 368.20	₪ 262.20	₪ 361.05

סה"כ צריכה  
 סה"כ לתשלום

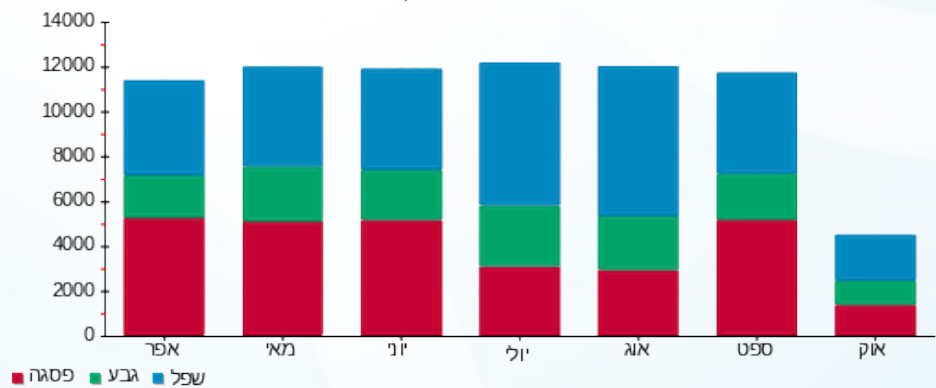
₪ 195.61	<b>תשלום קבוע</b>	
₪ 2.43	<b>תשלום עבור גודל חיבור בKVA (3x200)</b>	
₪ 1,189.50	<b>סה"כ לתשלום</b>	<b>לא כולל מע"מ</b>

התפלגות חיוב בש"ח לפי תעו"ז



פסגה (₪ 361.05)  
 גבע (₪ 262.20)  
 שפל (₪ 368.20)

הסטוריית צריכה בקוט"ש



15/10/19 תאריך הפקה:  
 12/10/19 תאריך קריאה נוכחית:  
 06/10/19 תאריך קריאה קודמת:

שם דייר: מטבח חיוני במרתף 1-  
 שם אתר: עוגן רחובות 1

לקוח/ה נכבד/ה, אנו מתכבדים להגיש את חישוב צריכת החשמל לתקופה 06/10/19 - 12/10/19:

מטבח חיוני במרתף 1 - 4 - (3x33)81033449

סוג תעריף	סוג צריכה	קריאה קודמת	קריאה נוכחית	סה"כ צריכה בקוט"ש	מחיר לקוט"ש בא"ג	סה"כ לתשלום
פרטי חשבון עבור תאריכים:						
777	פסגה	06/10/19	12/10/19	227.85	47.67	108.62 ₪
778	גבע	53,855.55	54,073.40	217.85	39.50	86.05 ₪
779	שפל	156,893.75	157,298.00	404.25	32.70	132.19 ₪

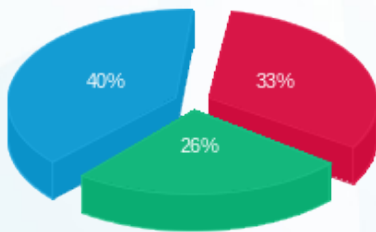
סה"כ לדייר:

פסגה	גבע	שפל	סה"כ	שיא ביקוש
227.85	217.85	404.25	849.95	7.80
108.62 ₪	86.05 ₪	132.19 ₪	326.86 ₪	

סה"כ צריכה  
 סה"כ לתשלום

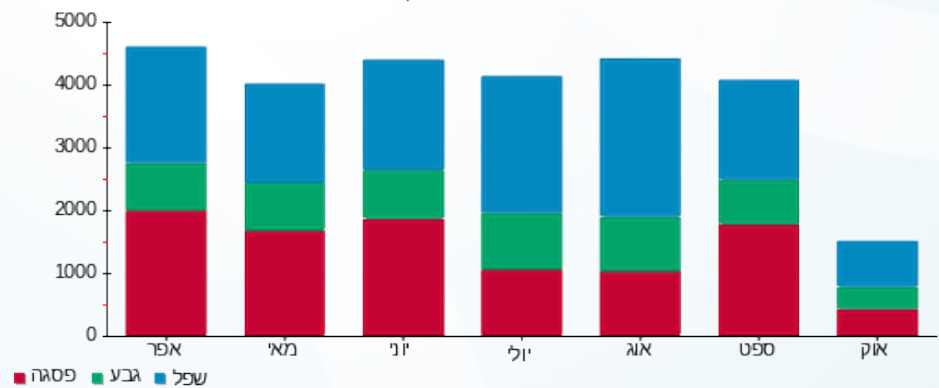
195.61 ₪	תשלום קבוע	
0.40 ₪	תשלום עבור גודל חיבור בKVA (3x33)	
522.87 ₪	סה"כ לתשלום	לא כולל מע"מ

התפלגות חיוב בש"ח לפי תע"ז



פסגה (108.62 ₪) - 40%  
 גבע (86.05 ₪) - 26%  
 שפל (132.19 ₪) - 33%

הסטוריית צריכה בקוט"ש





15/10/19 תאריך הפקה:  
 12/10/19 תאריך קריאה נוכחית:  
 06/10/19 תאריך קריאה קודמת:

שם דייר: מסעדה מלון פאתל  
 שם אתר: עוגן רחובות 1

לקוח/ה נכבד/ה, אנו מתכבדים להגיש את חישוב צריכת החשמל לתקופה 06/10/19 - 12/10/19:

מסעדה מלון פאתל - 2 - 81033449(3x40)

סה"כ לתשלום	מחיר לקוט"ש בא"ג	סה"כ צריכה בקוט"ש	קריאה נוכחית	קריאה קודמת	סוג צריכה	סוג תעריף
			12/10/19	06/10/19		פרטי חשבון עבור תאריכים:
227.43 ₪	47.67	477.10	283,626.30	283,149.20	פסגה	777
189.56 ₪	39.50	479.90	152,807.60	152,327.70	גבע	778
251.17 ₪	32.70	768.10	364,321.00	363,552.90	שפל	779

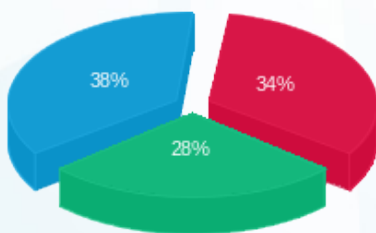
סה"כ לדייר:

שיא ביקוש	סה"כ	שפל	גבע	פסגה
22.80	1,725.10	768.10	479.90	477.10
	668.16 ₪	251.17 ₪	189.56 ₪	227.43 ₪

סה"כ צריכה  
 סה"כ לתשלום

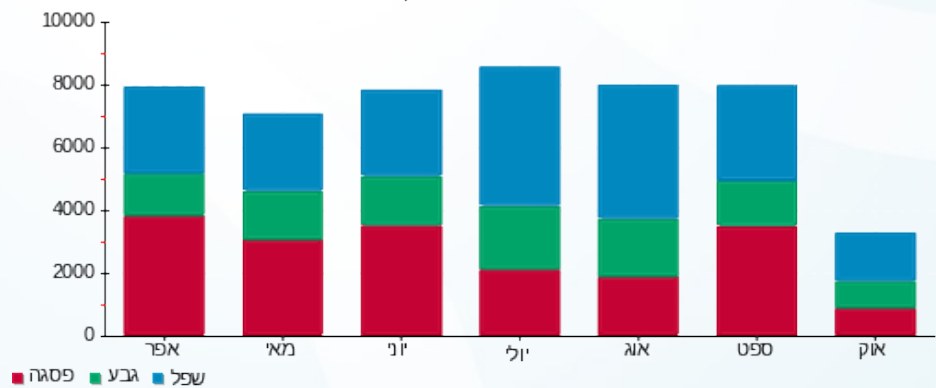
195.61 ₪	<b>תשלום קבוע</b>	
0.49 ₪	<b>תשלום עבור גודל חיבור בKVA (3x40)</b>	
864.26 ₪	<b>סה"כ לתשלום</b>	<b>לא כולל מע"מ</b>

התפלגות חיוב בש"ח לפי תעו"ז



■ פסגה (227.43 ₪)  
 ■ גבע (189.56 ₪)  
 ■ שפל (251.17 ₪)

הסטוריית צריכה בקוט"ש



15/10/19 תאריך הפקה:  
 12/10/19 תאריך קריאה נוכחית:  
 06/10/19 תאריך קריאה קודמת:

שם דייר: ראשי מסעדה חיוני מרתף 1-  
 שם אתר: עוגן רחובות 1

לקוח/ה נכבד/ה, אנו מתכבדים להגיש את חישוב צריכת החשמל לתקופה 06/10/19 - 12/10/19:

ראשי מסעדה חיוני מרתף 1 - 5 - (3x40)81033449

סוג תעריף	סוג צריכה	קריאה קודמת	קריאה נוכחית	סה"כ צריכה בקוט"ש	מחיר לקוט"ש בא"ג	סה"כ לתשלום
פרטי חשבון עבור תאריכים:						
777	פסגה	06/10/19	12/10/19	56.25	47.67	26.81 ₪
778	גבע	12,464.50	12,519.65	55.15	39.50	21.78 ₪
779	שפל	34,509.80	34,606.65	96.85	32.70	31.67 ₪

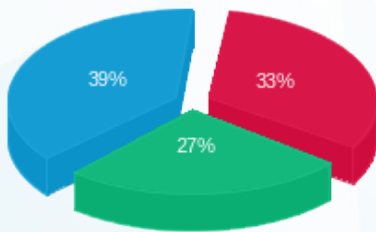
סה"כ לדייר:

פסגה	גבע	שפל	סה"כ	שיא ביקוש
56.25	55.15	96.85	208.25	2.25
26.81 ₪	21.78 ₪	31.67 ₪	80.27 ₪	

סה"כ צריכה  
 סה"כ לתשלום

195.61 ₪	תשלום קבוע	
0.49 ₪	תשלום עבור גודל חיבור בKVA (3x40)	
276.37 ₪	סה"כ לתשלום	לא כולל מע"מ

התפלגות חיוב בש"ח לפי תעו"ז



פסגה (26.81 ₪)  
 גבע (21.78 ₪)  
 שפל (31.67 ₪)

הסטוריית צריכה בקוט"ש

