



15/10/19 תאריך הפקה:
 30/09/19 תאריך קריאה נוכחית:
 01/09/19 תאריך קריאה קודמת:

שם דייר: איבוגין - שלב ג - 318
 שם אתר: פארק תעשיות רחובות

לקוח/ה נכבד/ה, אנו מתכבדים להגיש את חישוב צריכת החשמל לתקופה 01/09/19 - 30/09/19:

שלב ג - אבוגין 318 - 1 - 00023369(3x250)

סוג תעריף	סוג צריכה	קריאה קודמת	קריאה נוכחית	סה"כ צריכה בקוט"ש	מחיר לקוט"ש בא"ג	סה"כ לתשלום
		01/09/19	30/09/19	פרטי חשבון עבור תאריכים:		
777	פסגה	2,003,971.48	2,021,117.43	17,145.95	47.67	8,173.47 ₪
778	גבע	999,829.79	1,005,112.44	5,282.65	39.50	2,086.65 ₪
779	שפל	2,223,044.14	2,235,346.31	12,302.17	32.70	4,022.81 ₪

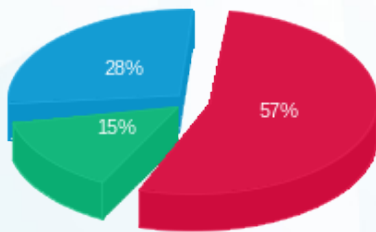
סה"כ לדייר:

פסגה	גבע	שפל	סה"כ	שיא ביקוש
17,145.95	5,282.65	12,302.17	34,730.77	87.59
8,173.47 ₪	2,086.65 ₪	4,022.81 ₪	14,282.93 ₪	

סה"כ צריכה
 סה"כ לתשלום

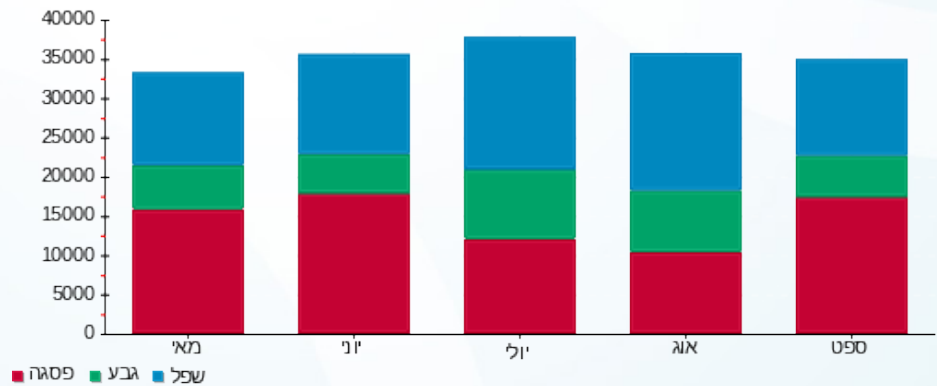
195.61 ₪	תשלום קבוע	
13.04 ₪	תשלום עבור גודל חיבור בKVA (3x250)	
14,491.58 ₪	סה"כ לתשלום	לא כולל מע"מ

התפלגות חיוב בש"ח לפי תעו"ז



פסגה (8,173.47 ₪) 28%
 גבע (2,086.65 ₪) 15%
 שפל (4,022.81 ₪) 57%

הסטוריית צריכה בקוט"ש



15/10/19 תאריך הפקה:
 30/09/19 תאריך קריאה נוכחית:
 01/09/19 תאריך קריאה קודמת:

שם דייר: איבוגין - שלב ג - צילר קומה ג מזרח
 שם אתר: פארק תעשיות רחובות

לקוח/ה נכבד/ה, אנו מתכבדים להגיש את חישוב צריכת החשמל לתקופה 01/09/19 - 30/09/19:

שלב ג - איבוגין צילר קומה ג מזרח - 8 - 00023679 (3x630)

סוג תעריף	סוג צריכה	קריאה קודמת	קריאה נוכחית	סה"כ צריכה בקוט"ש	מחיר לקוט"ש בא"ג	סה"כ לתשלום
		01/09/19	30/09/19			פרטי חשבון עבור תאריכים:
777	פסגה	589,101.43	613,011.28	23,909.84	47.67	11,397.82 ₪
778	גבע	431,510.66	441,459.70	9,949.04	39.50	3,929.87 ₪
779	שפל	796,320.22	814,126.53	17,806.31	32.70	5,822.66 ₪

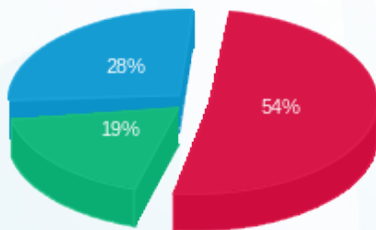
סה"כ לדייר:

פסגה	גבע	שפל	סה"כ	שיא ביקוש
23,909.84	9,949.04	17,806.31	51,665.20	143.60
11,397.82 ₪	3,929.87 ₪	5,822.66 ₪	21,150.36 ₪	

סה"כ צריכה
 סה"כ לתשלום

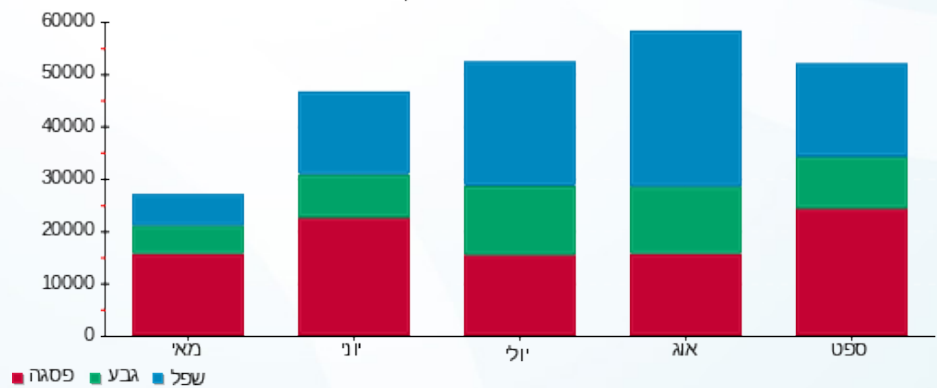
195.61 ₪	תשלום קבוע	
32.87 ₪	תשלום עבור גודל חיבור בKVA (3x630)	
21,378.84 ₪	סה"כ לתשלום	לא כולל מע"מ

התפלגות חיוב בש"ח לפי תע"ז



■ פסגה (11,397.82 ₪)
 ■ גבע (3,929.87 ₪)
 ■ שפל (5,822.66 ₪)

הסטוריית צריכה בקוט"ש



15/10/19 תאריך הפקה:
 30/09/19 תאריך קריאה נוכחית:
 01/09/19 תאריך קריאה קודמת:

שם דייר: איבוגין - שלב ג - קומה א 140
 שם אתר: פארק תעשיות רחובות

לקוח/ה נכבד/ה, אנו מתכבדים להגיש את חישוב צריכת החשמל לתקופה 01/09/19 - 30/09/19:

שלב ג - איבוגין קומה א 140 - 7 - 00023679 (3x630)

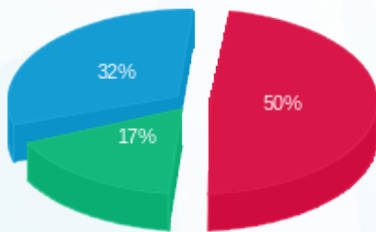
סה"כ לתשלום	מחיר לקוט"ש בא"ג	סה"כ צריכה בקוט"ש	קריאה נוכחית	קריאה קודמת	סוג צריכה	סוג תעריף
			30/09/19	01/09/19		פרטי חשבון עבור תאריכים:
10,710.67 ₪	47.67	22,468.37	2,557,947.21	2,535,478.84	פסגה	777
3,651.97 ₪	39.50	9,245.50	2,212,199.37	2,202,953.87	גבע	778
6,857.77 ₪	32.70	20,971.79	3,572,519.98	3,551,548.19	שפל	779

סה"כ לדייר:

שיא ביקוש	סה"כ	שפל	גבע	פסגה	סה"כ צריכה
95.66	52,685.65	20,971.79	9,245.50	22,468.37	סה"כ לתשלום
	21,220.42 ₪	6,857.77 ₪	3,651.97 ₪	10,710.67 ₪	

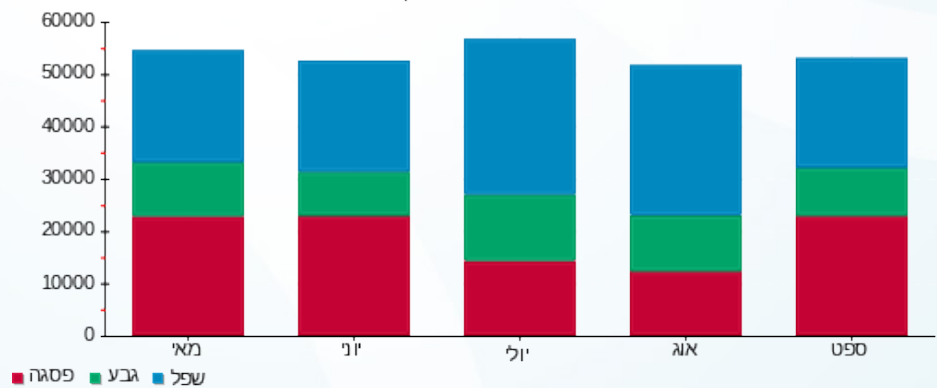
195.61 ₪	תשלום קבוע	
32.87 ₪	תשלום עבור גודל חיבור ב KVA (3x630)	
21,448.90 ₪	סה"כ לתשלום	לא כולל מע"מ

התפלגות חיוב בש"ח לפי תעו"ז



■ פסגה (10,710.67 ₪)
 ■ גבע (3,651.97 ₪)
 ■ שפל (6,857.77 ₪)

הסטוריית צריכה בקוט"ש





15/10/19 תאריך הפקה:
 30/09/19 תאריך קריאה נוכחית:
 01/09/19 תאריך קריאה קודמת:

שם דייר: איבוגין - שלב ג - קומה ג מזרח קבוצה
שם אתר: פארק תעשיות רחובות

לקוח/ה נכבד/ה, אנו מתכבדים להגיש את חישוב צריכת החשמל לתקופה 01/09/19 - 30/09/19:

רק למאזן שלב ג - איבוגין קומה ג מזרח 314 - 2 - 00023679 (3x1000)

סוג תעריף	סוג צריכה	קריאה קודמת	קריאה נוכחית	סה"כ צריכה בקוט"ש	מחיר לקוט"ש בא"ג	סה"כ לתשלום
פרטי חשבון עבור תאריכים:			01/09/19	30/09/19		
777	פסגה	3,788,117.20	3,841,178.38	53,061.18	47.67	25,294.26 ₪
778	גבע	3,636,731.68	3,656,648.54	19,916.86	39.50	7,867.16 ₪
779	שפל	5,709,265.08	5,747,472.70	38,207.62	32.70	12,493.89 ₪

שלב ג - איבוגין צילר קומה ג מזרח 8 - 00023679 (3x630)

סוג תעריף	סוג צריכה	קריאה קודמת	קריאה נוכחית	סה"כ צריכה בקוט"ש	מחיר לקוט"ש בא"ג	סה"כ לתשלום
פרטי חשבון עבור תאריכים:			01/09/19	30/09/19		
777	פסגה	589,101.43	613,011.28	-23,909.84	47.67	-11,397.82 ₪
778	גבע	431,510.66	441,459.70	-9,949.04	39.50	-3,929.87 ₪
779	שפל	796,320.22	814,126.53	-17,806.31	32.70	-5,822.66 ₪

סה"כ לדייר:

פסגה	גבע	שפל	סה"כ	שיא ביקוש
29,151.34	9,967.82	20,401.31	59,520.46	257.88
13,896.44 ₪	3,937.29 ₪	6,671.23 ₪	24,504.96 ₪	

סה"כ צריכה

סה"כ לתשלום

195.61 ₪	תשלום קבוע	
19.30 ₪	תשלום עבור גודל חיבור ב KVA (3x370)	
24,719.87 ₪	סה"כ לתשלום	לא כולל מע"מ





15/10/19 תאריך הפקה:
 30/09/19 תאריך קריאה נוכחי:
 01/09/19 תאריך קריאה קודמת:

שם דייר: ביופור
 שם אתר: פארק תעשיות רחובות

לקוח/ה נכבד/ה, אנו מתכבדים להגיש את חישוב צריכת החשמל לתקופה 01/09/19 - 30/09/19:

ביופור - 7 - 00023369 (3x63)

סה"כ לתשלום	מחיר לקוט"ש בא"ג	סה"כ צריכה בקוט"ש	קריאה נוכחית	קריאה קודמת	סוג צריכה	סוג תעריף
			30/09/19	01/09/19	פרטי חשבון עבור תאריכים:	
₪ 85.02	47.67	178.36	4,414.38	4,236.02	פסגה	777
₪ 18.95	39.50	47.98	2,155.84	2,107.86	גבע	778
₪ 19.92	32.70	60.92	3,078.19	3,017.27	שפל	779

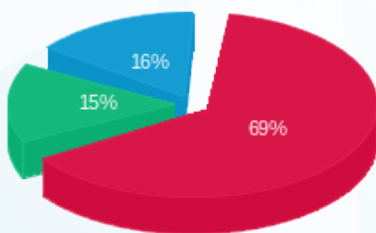
סה"כ לדייר:

שיא ביקוש	סה"כ	שפל	גבע	פסגה
8.27	287.26	60.92	47.98	178.36
	₪ 123.90	₪ 19.92	₪ 18.95	₪ 85.02

סה"כ צריכה
 סה"כ לתשלום

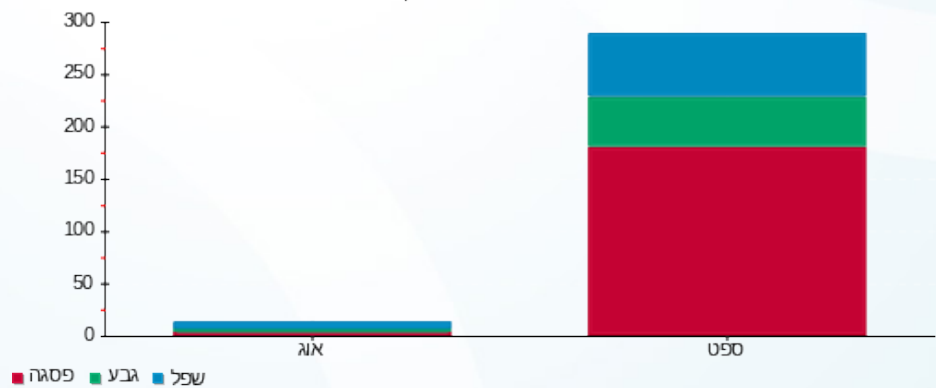
₪ 195.61	תשלום קבוע	
₪ 3.29	תשלום עבור גודל חיבור בKVA (3x63)	
₪ 322.79	סה"כ לתשלום	לא כולל מע"מ

התפלגות חיוב בש"ח לפי תעו"ז



■ פסגה (₪ 85.02)
 ■ גבע (₪ 18.95)
 ■ שפל (₪ 19.92)

הסטוריית צריכה בקוט"ש





15/10/19 תאריך הפקה:
 30/09/19 תאריך קריאה נוכחית:
 01/09/19 תאריך קריאה קודמת:

שם דייר: גיל גימורים
 שם אתר: פארק תעשיות רחובות

לקוח/ה נכבד/ה, אנו מתכבדים להגיש את חישוב צריכת החשמל לתקופה 01/09/19 - 30/09/19:

גיל גימורים - 1 - 16048040(3x160)

סוג תעריף	סוג צריכה	קריאה קודמת	קריאה נוכחית	סה"כ צריכה בקוט"ש	מחיר לקוט"ש בא"ג	סה"כ לתשלום
פרטי חשבון עבור תאריכים:						
777	פסגה	01/09/19	30/09/19	2,430.70	47.67	1,158.71 ₪
778	גבע	14,635.20	14,635.20	0.00	39.50	0.00 ₪
779	שפל	36,340.50	36,562.50	222.00	32.70	72.59 ₪

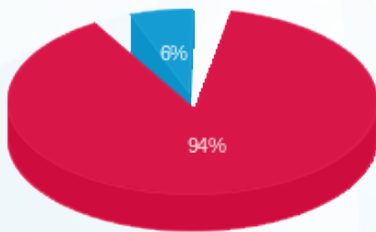
סה"כ לדייר:

פסגה	גבע	שפל	סה"כ	שיא ביקוש
2,430.70	0.00	222.00	2,652.70	15.74
1,158.71 ₪	0.00 ₪	72.59 ₪	1,231.31 ₪	

סה"כ צריכה
 סה"כ לתשלום

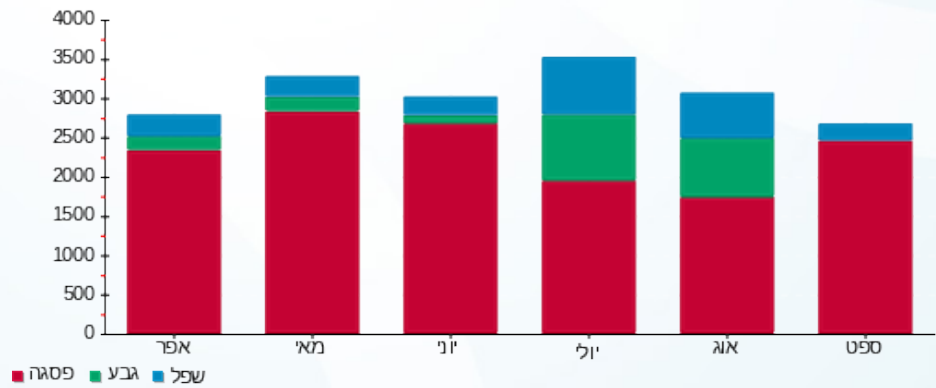
195.61 ₪	תשלום קבוע	
8.35 ₪	תשלום עבור גודל חיבור בKVA (3x160)	
1,435.27 ₪	סה"כ לתשלום	לא כולל מע"מ

התפלגות חיוב בש"ח לפי תעו"ז



■ פסגה (1,158.71 ₪)
 ■ גבע (0.00 ₪)
 ■ שפל (72.59 ₪)

הסטוריית צריכה בקוט"ש





15/10/19 תאריך הפקדה:
 30/09/19 תאריך קריאה נוכחית:
 01/09/19 תאריך קריאה קודמת:

שם דייר: גיל גימורים - שלב ג
 שם אתר: פארק תעשיות רחובות

לקוח/ה נכבד/ה, אנו מתכבדים להגיש את חישוב צריכת החשמל לתקופה 01/09/19 - 30/09/19:

שלב ג - גיל גימורים - 1 - 00023931 (3x250)

סוג תעריף	סוג צריכה	קריאה קודמת	קריאה נוכחית	סה"כ צריכה בקוט"ש	מחיר לקוט"ש בא"ג	סה"כ לתשלום
פרטי חשבון עבור תאריכים:						
777	פסגה	01/09/19	30/09/19	1,947.97	47.67	928.60 ₪
778	גבע	32,597.24	32,833.52	236.28	39.50	93.33 ₪
779	שפל	88,592.86	89,164.82	571.96	32.70	187.03 ₪

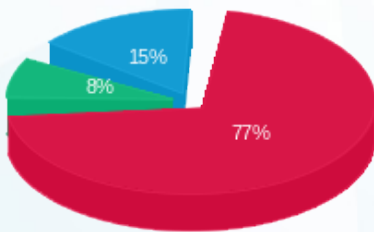
סה"כ לדייר:

פסגה	גבע	שפל	סה"כ	שיא ביקוש
1,947.97	236.28	571.96	2,756.20	27.85
928.60 ₪	93.33 ₪	187.03 ₪	1,208.96 ₪	

סה"כ צריכה
 סה"כ לתשלום

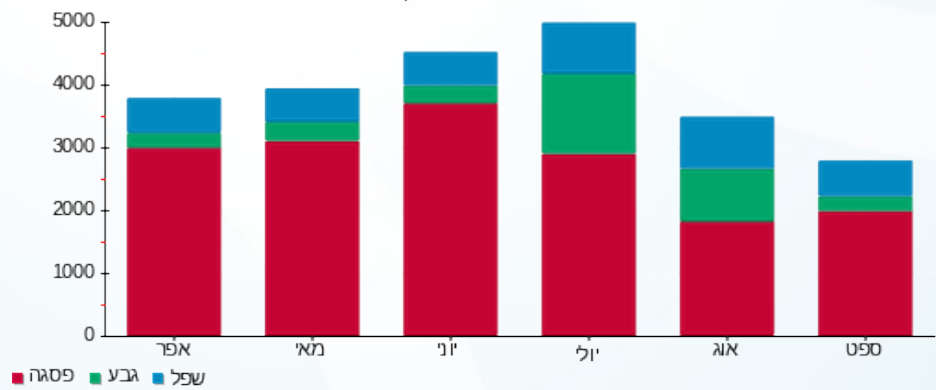
0.00 ₪	תשלום קבוע	
13.04 ₪	תשלום עבור גודל חיבור ב KVA (3x250)	
1,222.00 ₪	סה"כ לתשלום	לא כולל מע"מ

התפלגות חיוב בש"ח לפי תע"ז



- פסגה (928.60 ₪)
- גבע (93.33 ₪)
- שפל (187.03 ₪)

הסטוריית צריכה בקוט"ש





15/10/19 תאריך הפקדה:
 30/09/19 תאריך קריאה נוכחית:
 01/09/19 תאריך קריאה קודמת:

שם דייר: גיל גימורים 1 - שלב ג
 שם אתר: פארק תעשיות רחובות

לקוח/ה נכבד/ה, אנו מתכבדים להגיש את חישוב צריכת החשמל לתקופה 01/09/19 - 30/09/19:

שלב ג - גיל גימורים 1 - 7 - 00023931 (3x630)

סה"כ לתשלום	מחיר לקוט"ש בא"ג	סה"כ צריכה בקוט"ש	קריאה נוכחית	קריאה קודמת	סוג צריכה	סוג תעריף
			30/09/19	01/09/19		פרטי חשבון עבור תאריכים:
11,120.59 ₪	47.67	23,328.28	1,890,968.71	1,867,640.42	פסגה	777
204.64 ₪	39.50	518.08	391,516.70	390,998.62	גבע	778
1,261.86 ₪	32.70	3,858.90	1,165,170.10	1,161,311.20	שפל	779

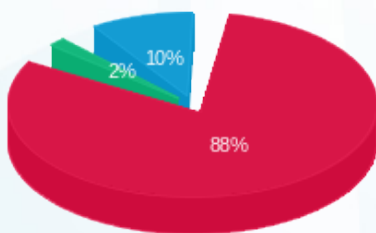
סה"כ לדיר:

שיא ביקוש	סה"כ	שפל	גבע	פסגה
195.44	27,705.26	3,858.90	518.08	23,328.28
	12,587.09 ₪	1,261.86 ₪	204.64 ₪	11,120.59 ₪

סה"כ צריכה
 סה"כ לתשלום

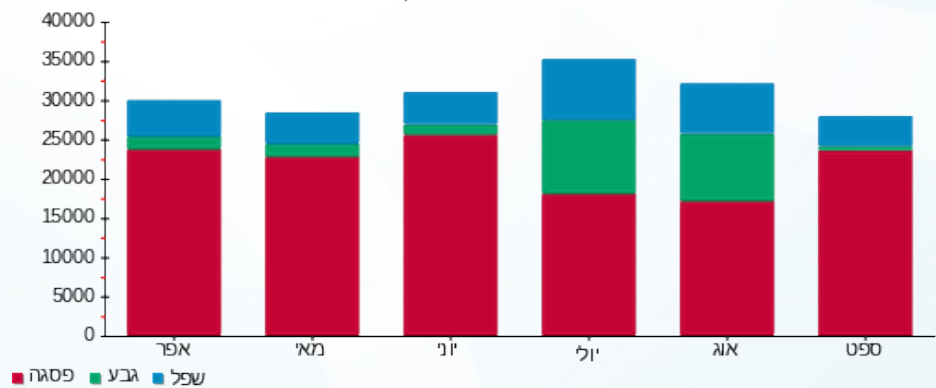
0.00 ₪	תשלום קבוע	
32.87 ₪	תשלום עבור גודל חיבור בKVA (3x630)	
12,619.97 ₪	סה"כ לתשלום	לא כולל מע"מ

התפלגות חיוב בש"ח לפי תעו"ז



פסגה (11,120.59 ₪) 88%
 גבע (204.64 ₪) 2%
 שפל (1,261.86 ₪) 10%

הסטוריית צריכה בקוט"ש





15/10/19 תאריך הפקדה:
 30/09/19 תאריך קריאה נוכחית:
 01/09/19 תאריך קריאה קודמת:

שם דייר: החרט - שלב ב
 שם אתר: פארק תעשיות רחובות

לקוח/ה נכבד/ה, אנו מתכבדים להגיש את חישוב צריכת החשמל לתקופה 01/09/19 - 30/09/19:

שלב ב - החרט - 1 - 00015059 (3x400)

סוג תעריף	סוג צריכה	קריאה קודמת	קריאה נוכחית	סה"כ צריכה בקוט"ש	מחיר לקוט"ש בא"ג	סה"כ לתשלום
		01/09/19	30/09/19	פרטי חשבון עבור תאריכים:		
777	פסגה	949,458.89	972,146.83	22,687.94	47.67	10,815.34 ₪
778	גבע	241,814.08	246,099.32	4,285.24	39.50	1,692.67 ₪
779	שפל	556,774.70	564,675.81	7,901.11	32.70	2,583.66 ₪

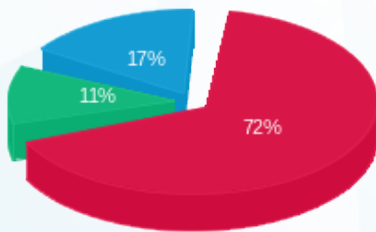
סה"כ לדייר:

פסגה	גבע	שפל	סה"כ	שיא ביקוש
22,687.94	4,285.24	7,901.11	34,874.29	117.40
10,815.34 ₪	1,692.67 ₪	2,583.66 ₪	15,091.67 ₪	

סה"כ צריכה
 סה"כ לתשלום

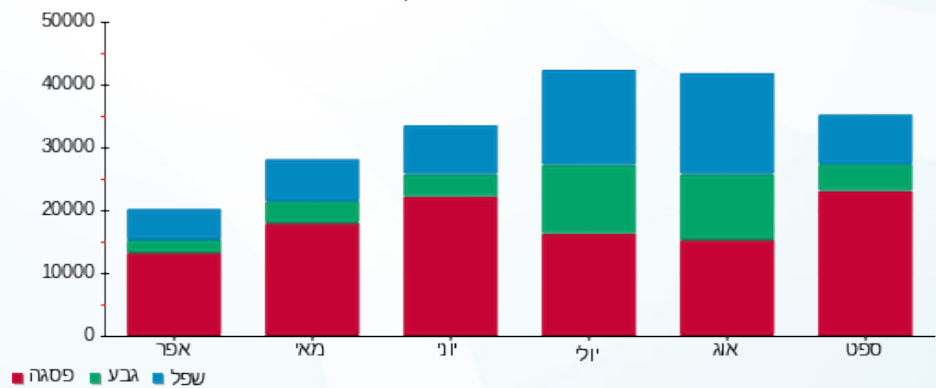
195.61 ₪	תשלום קבוע	
20.87 ₪	תשלום עבור גודל חיבור בKVA (3x400)	
15,308.15 ₪	סה"כ לתשלום	לא כולל מע"מ

התפלגות חיוב בש"ח לפי תעו"ז



פסגה (10,815.34 ₪) 72%
 גבע (1,692.67 ₪) 11%
 שפל (2,583.66 ₪) 17%

הסטוריית צריכה בקוט"ש





15/10/19 תאריך הפקדה:
 30/09/19 תאריך קריאה נוכחית:
 01/09/19 תאריך קריאה קודמת:

שם דייר: החרט 1 - שלב ב
 שם אתר: פארק תעשיות רחובות

לקוח/ה נכבד/ה, אנו מתכבדים להגיש את חישוב צריכת החשמל לתקופה 01/09/19 - 30/09/19:

שלב ב - החרט 1 - 4 - 00021922(3x250)

סוג תעריף	סוג צריכה	קריאה קודמת	קריאה נוכחית	סה"כ צריכה בקוט"ש	מחיר לקוט"ש בא"ג	סה"כ לתשלום
		01/09/19	30/09/19	פרטי חשבון עבור תאריכים:		
777	פסגה	191,085.96	200,211.49	9,125.53	47.67	4,350.14 ₪
778	גבע	68,180.26	69,832.62	1,652.37	39.50	652.69 ₪
779	שפל	189,380.54	193,182.39	3,801.85	32.70	1,243.20 ₪

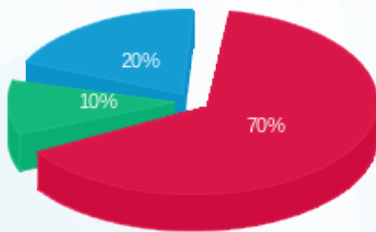
סה"כ לדייר:

פסגה	גבע	שפל	סה"כ	שיא ביקוש
9,125.53	1,652.37	3,801.85	14,579.75	46.23
4,350.14 ₪	652.69 ₪	1,243.20 ₪	6,246.03 ₪	

סה"כ צריכה
 סה"כ לתשלום

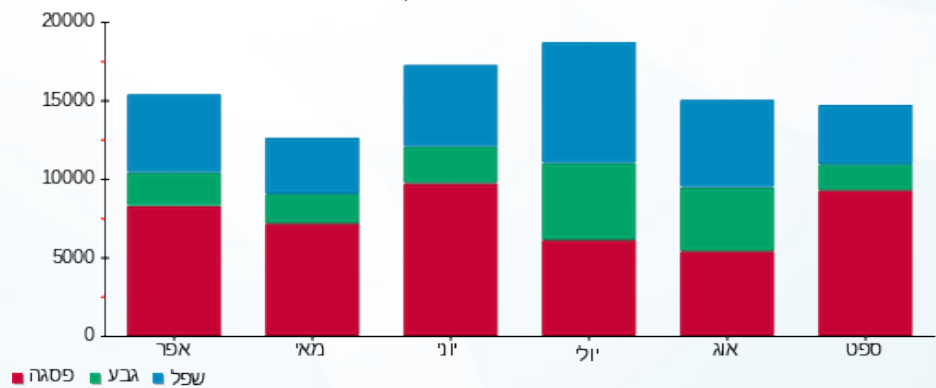
0.00 ₪	תשלום קבוע	
13.04 ₪	תשלום עבור גודל חיבור ב KVA (3x250)	
6,259.07 ₪	סה"כ לתשלום	לא כולל מע"מ

התפלגות חיוב בש"ח לפי תעו"ז



פסגה (4,350.14 ₪) 70%
 גבע (652.69 ₪) 10%
 שפל (1,243.20 ₪) 20%

הסטוריית צריכה בקוט"ש





15/10/19 תאריך הפקה:
 30/09/19 תאריך קריאה נוכחית:
 01/09/19 תאריך קריאה קודמת:

שם דייר: החרט- שלב ב - איזור 300
 שם אתר: פארק תעשיות רחובות

לקוח/ה נכבד/ה, אנו מתכבדים להגיש את חישוב צריכת החשמל לתקופה 01/09/19 - 30/09/19:

שלב ב - חברת החרט איזור 300 - 4 - 00015059 (3x630)

סוג תעריף	סוג צריכה	קריאה קודמת	קריאה נוכחית	סה"כ צריכה בקוט"ש	מחיר לקוט"ש בא"ג	סה"כ לתשלום
פרטי חשבון עבור תאריכים:						
777	פסגה	01/09/19	30/09/19	1,071.06	47.67	510.57 ₪
778	גבע	17,840.65	17,952.30	111.65	39.50	44.10 ₪
779	שפל	34,021.74	34,135.45	113.71	32.70	37.18 ₪

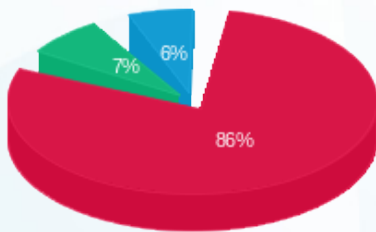
סה"כ לדייר:

פסגה	גבע	שפל	סה"כ	שיא ביקוש
1,071.06	111.65	113.71	1,296.42	7.63
510.57 ₪	44.10 ₪	37.18 ₪	591.86 ₪	

סה"כ צריכה
 סה"כ לתשלום

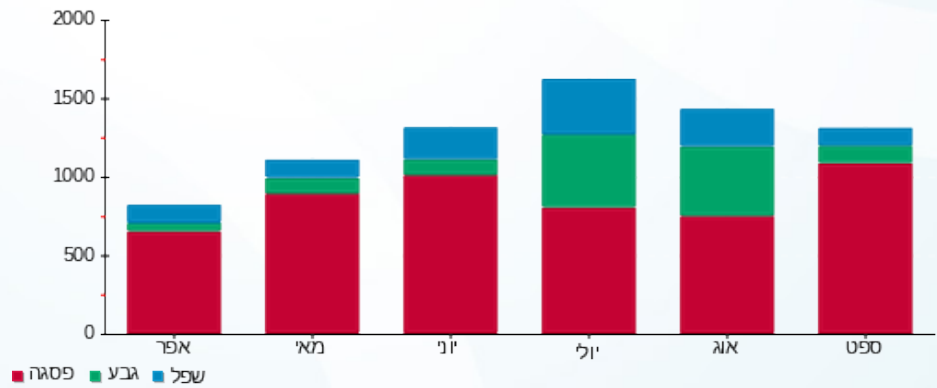
0.00 ₪	תשלום קבוע	
32.87 ₪	תשלום עבור גודל חיבור בKVA (3x630)	
624.73 ₪	סה"כ לתשלום	לא כולל מע"מ

התפלגות חיוב בש"ח לפי תע"ז



■ פסגה (510.57 ₪)
 ■ גבע (44.10 ₪)
 ■ שפל (37.18 ₪)

הסטוריית צריכה בקוט"ש





15/10/19 תאריך הפקדה:
 30/09/19 תאריך קריאה נוכחית:
 01/09/19 תאריך קריאה קודמת:

שם דייר: לוסיקס
 שם אתר: פארק תעשיות רחובות

לקוח/ה נכבד/ה, אנו מתכבדים להגיש את חישוב צריכת החשמל לתקופה 01/09/19 - 30/09/19:

לוסיקס - 8 - 00015059(3x3200)

סוג תעריף	סוג צריכה	קריאה קודמת	קריאה נוכחית	סה"כ צריכה בקוט"ש	מחיר לקוט"ש בא"ג	סה"כ לתשלום
פרטי חשבון עבור תאריכים:						
		01/09/19	30/09/19			
777	פסגה	715,237.33	829,380.38	114,143.05	47.67	54,411.99 ₪
778	גבע	400,775.45	440,149.23	39,373.78	39.50	15,552.64 ₪
779	שפל	1,187,968.20	1,291,099.00	103,130.80	32.70	33,723.77 ₪

סה"כ לדייר:

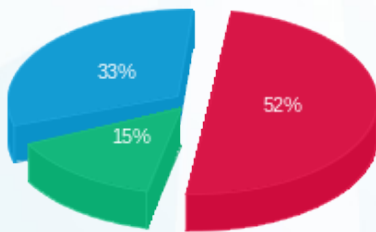
פסגה	גבע	שפל	סה"כ	שיא ביקוש
114,143.05	39,373.78	103,130.80	256,647.63	484.15
54,411.99 ₪	15,552.64 ₪	33,723.77 ₪	103,688.40 ₪	

סה"כ צריכה

סה"כ לתשלום

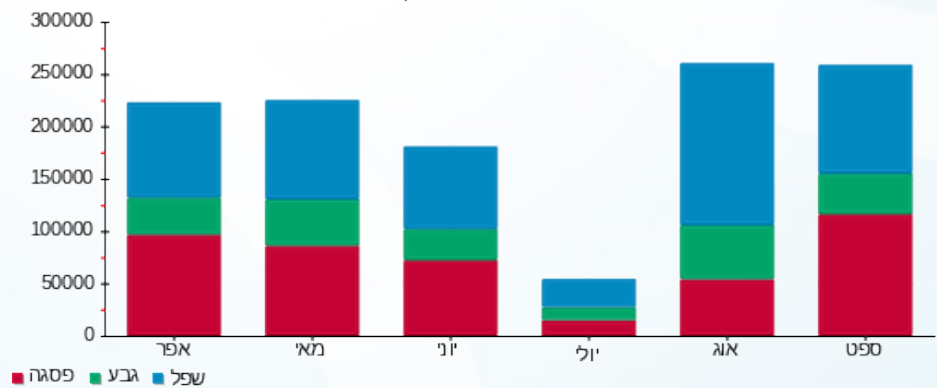
195.61 ₪	תשלום קבוע	
166.96 ₪	תשלום עבור גודל חיבור בKVA (3x3200)	
104,050.98 ₪	סה"כ לתשלום	לא כולל מע"מ

התפלגות חיוב בש"ח לפי תעו"ז



פסגה (54,411.99 ₪) 33%
 גבע (15,552.64 ₪) 15%
 שפל (33,723.77 ₪) 52%

הסטוריית צריכה בקוט"ש





15/10/19 תאריך הפקדה:
 30/09/19 תאריך קריאה נוכחית:
 01/09/19 תאריך קריאה קודמת:

שם דייר: לנדא ק. 2
 שם אתר: פארק תעשיות רחובות

לקוח/ה נכבד/ה, אנו מתכבדים להגיש את חישוב צריכת החשמל לתקופה 01/09/19 - 30/09/19:

לנדא ק. 2 - 7 - 00021922 (3x250)

סוג תעריף	סוג צריכה	קריאה קודמת	קריאה נוכחית	סה"כ צריכה בקוט"ש	מחיר לקוט"ש בא"ג	סה"כ לתשלום
		01/09/19	30/09/19	פרטי חשבון עבור תאריכים:		
777	פסגה	408,346.72	422,593.00	14,246.28	47.67	6,791.20 ₪
778	גבע	217,687.32	220,100.92	2,413.60	39.50	953.37 ₪
779	שפל	302,255.58	305,957.02	3,701.44	32.70	1,210.37 ₪

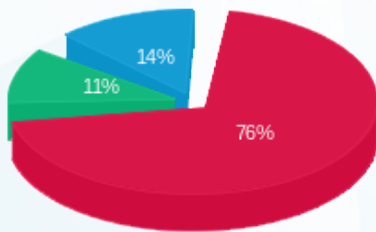
סה"כ לדייר:

פסגה	גבע	שפל	סה"כ	שיא ביקוש
14,246.28	2,413.60	3,701.44	20,361.32	70.60
6,791.20 ₪	953.37 ₪	1,210.37 ₪	8,954.94 ₪	

סה"כ צריכה
 סה"כ לתשלום

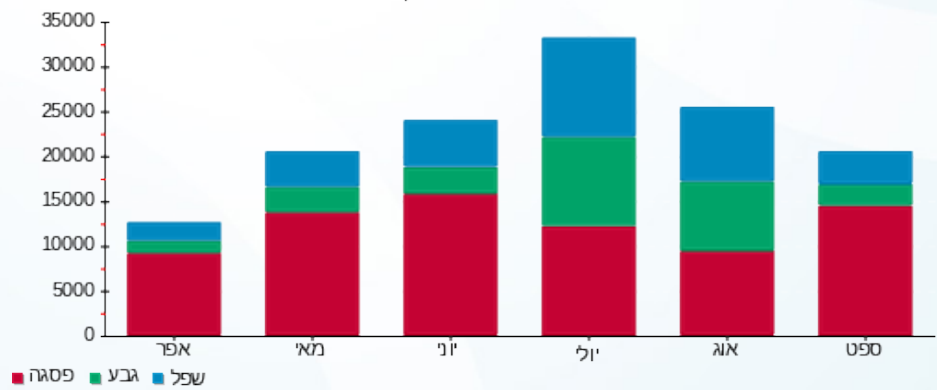
195.61 ₪	תשלום קבוע	
13.04 ₪	תשלום עבור גודל חיבור בKVA (3x250)	
9,163.60 ₪	סה"כ לתשלום	לא כולל מע"מ

התפלגות חיוב בש"ח לפי תע"ז



■ פסגה (6,791.20 ₪)
 ■ גבע (953.37 ₪)
 ■ שפל (1,210.37 ₪)

הסטוריית צריכה בקוט"ש





15/10/19 תאריך הפקה:
 30/09/19 תאריך קריאה נוכחית:
 01/09/19 תאריך קריאה קודמת:

שם דייר: לנדא קבוצה - שלב ב
שם אתר: פארק תעשיות רחובות

לקוח/ה נכבד/ה, אנו מתכבדים להגיש את חישוב צריכת החשמל לתקופה 01/09/19 - 30/09/19:
שלב ב - החרט - 1 - 00015059

סוג תעריף	סוג צריכה	קריאה קודמת	קריאה נוכחית	סה"כ צריכה בקוט"ש	מחיר לקוט"ש בא"ג	סה"כ לתשלום
		01/09/19	30/09/19	פרטי חשבון עבור תאריכים:		
777	פסגה	949,458.89	972,146.83	-22,687.94	47.67	10,815.34 ₪
778	גבע	241,814.08	246,099.32	-4,285.24	39.50	1,692.67 ₪
779	שפל	556,774.70	564,675.81	-7,901.11	32.70	2,583.66 ₪

שלב ב - ציבורי - למאזן - לוח מספר 1 קומת ביניים - 3 - 00021922

סוג תעריף	סוג צריכה	קריאה קודמת	קריאה נוכחית	סה"כ צריכה בקוט"ש	מחיר לקוט"ש בא"ג	סה"כ לתשלום
		01/09/19	30/09/19	פרטי חשבון עבור תאריכים:		
777	פסגה	634,492.97	635,574.59	-1,081.62	47.67	515.61 ₪
778	גבע	497,063.95	497,757.14	-693.19	39.50	273.81 ₪
779	שפל	729,336.91	730,947.93	-1,611.02	32.70	526.80 ₪

מזגן חדר חשמל ראשי 2 - 1 - 15140001

סוג תעריף	סוג צריכה	קריאה קודמת	קריאה נוכחית	סה"כ צריכה בקוט"ש	מחיר לקוט"ש בא"ג	סה"כ לתשלום
		01/09/19	30/09/19	פרטי חשבון עבור תאריכים:		
777	פסגה	33,340.80	35,878.90	-2,538.10	47.67	1,209.91 ₪
778	גבע	15,361.00	16,022.70	-661.70	39.50	261.37 ₪
779	שפל	28,803.40	29,350.00	-546.60	32.70	178.74 ₪

שנאי 1 חדר 2 - 1 - 17313016

סוג תעריף	סוג צריכה	קריאה קודמת	קריאה נוכחית	סה"כ צריכה בקוט"ש	מחיר לקוט"ש בא"ג	סה"כ לתשלום
		01/09/19	30/09/19	פרטי חשבון עבור תאריכים:		
777	פסגה	1,282,720.70	1,383,078.40	100,357.70	47.67	47,840.52 ₪
778	גבע	470,366.30	495,513.00	25,146.70	39.50	9,932.95 ₪
779	שפל	1,036,105.00	1,083,944.90	47,839.90	32.70	15,643.65 ₪

סה"כ לדיר:

פסגה	גבע	שפל	סה"כ	שיא ביקוש
------	-----	-----	------	-----------





סה"כ לדירה:

פסגה	גבע	שפל	סה"כ	שיא ביקוש
74,050.05	19,506.56	37,781.17	131,337.78	968.00
₪ 35,299.66	₪ 7,705.09	₪ 12,354.44	₪ 55,359.19	

סה"כ צריכה

סה"כ לתשלום

₪ 195.61	תשלום קבוע	
₪ 55,554.80	סה"כ לתשלום	לא כולל מע"מ



15/10/19 תאריך הפקה:
 30/09/19 תאריך קריאה נוכחית:
 01/09/19 תאריך קריאה קודמת:

שם דייר: לנדא קורפוריישן 1 - שלב ב
 שם אתר: פארק תעשיות רחובות

לקוח/ה נכבד/ה, אנו מתכבדים להגיש את חישוב צריכת החשמל לתקופה 01/09/19 - 30/09/19:

שלב ב - לנדא קורפוריישן 1 - 6 - 00015059 (0x0)

סה"כ לתשלום	מחיר לקוט"ש בא"ג	סה"כ צריכה בקוט"ש	קריאה נוכחית	קריאה קודמת	סוג צריכה	סוג תעריף
			30/09/19	01/09/19		פרטי חשבון עבור תאריכים:
₪ -0.01	47.67	-0.01	1,151.86	1,151.87	פסגה	777
₪ -0.06	39.50	-0.15	639.73	639.88	גבע	778
₪ -0.15	32.70	-0.46	730.10	730.56	שפל	779

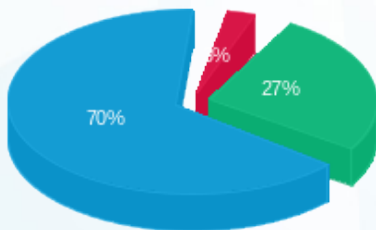
סה"כ לדייר:

שיא ביקוש	סה"כ	שפל	גבע	פסגה
0.13	-0.62	-0.46	-0.15	-0.01
	₪ -0.21	₪ -0.15	₪ -0.06	₪ -0.01

סה"כ צריכה
 סה"כ לתשלום

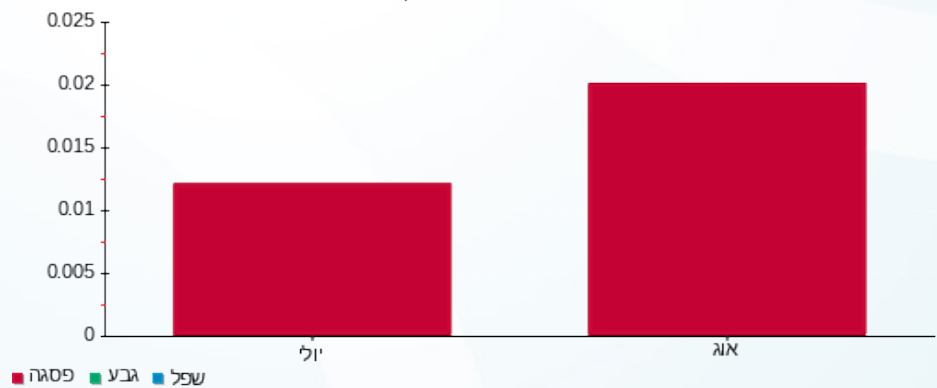
₪ 0.00	תשלום קבוע	
₪ 0.00	תשלום עבור גודל חיבור בKVA (0x0)	
₪ -0.21	סה"כ לתשלום	לא כולל מע"מ

התפלגות חיוב בש"ח לפי תעו"ז



פסגה (₪ -0.006)
 גבע (₪ -0.06)
 שפל (₪ -0.15)

הסטוריית צריכה בקוט"ש





15/10/19 תאריך הפקה:
 30/09/19 תאריך קריאה נוכחית:
 01/09/19 תאריך קריאה קודמת:

שם דייר: לנדא קורפוריישן - שלב ב
 שם אתר: פארק תעשיות רחובות

לקוח/ה נכבד/ה, אנו מתכבדים להגיש את חישוב צריכת החשמל לתקופה 01/09/19 - 30/09/19:

שלב ב - לנדא קורפוריישן - 1 - 00021922 (3x1250)

סוג תעריף	סוג צריכה	קריאה קודמת	קריאה נוכחית	סה"כ צריכה בקוט"ש	מחיר לקוט"ש בא"ג	סה"כ לתשלום
		01/09/19	30/09/19	פרטי חשבון עבור תאריכים:		
777	פסגה	1,043,414.38	1,105,976.10	62,561.73	47.67	29,823.17 ₪
778	גבע	726,632.30	756,734.18	30,101.87	39.50	11,890.24 ₪
779	שפל	1,492,750.43	1,556,184.18	63,433.75	32.70	20,742.84 ₪

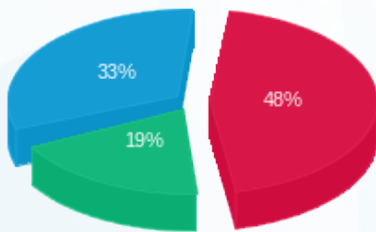
סה"כ לדייר:

פסגה	גבע	שפל	סה"כ	שיא ביקוש
62,561.73	30,101.87	63,433.75	156,097.35	511.70
29,823.17 ₪	11,890.24 ₪	20,742.84 ₪	62,456.25 ₪	

סה"כ צריכה
 סה"כ לתשלום

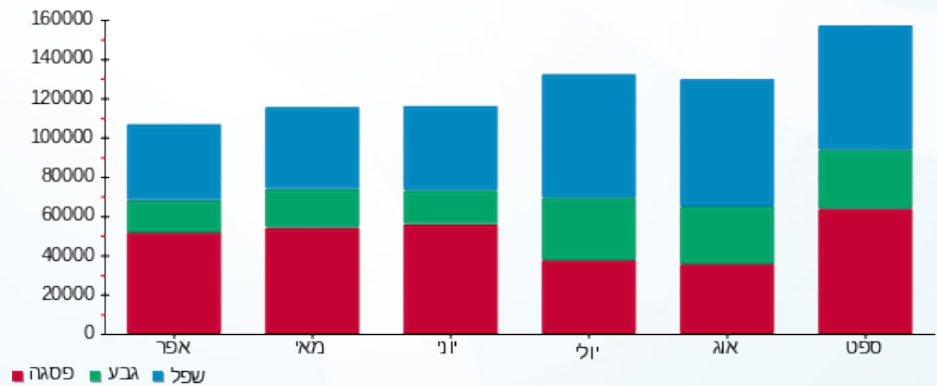
195.61 ₪	תשלום קבוע	
65.22 ₪	תשלום עבור גודל חיבור ב KVA (3x1250)	
62,717.08 ₪	סה"כ לתשלום	לא כולל מע"מ

התפלגות חיוב בש"ח לפי תעו"ז



פסגה (29,823.17 ₪) 19%
 גבע (11,890.24 ₪) 33%
 שפל (20,742.84 ₪) 48%

הסטוריית צריכה בקוט"ש



15/10/19 תאריך הפקדה:
 30/09/19 תאריך קריאה נוכחית:
 01/09/19 תאריך קריאה קודמת:

שם דייר: לנדא קורפוריישן חדש - שלב ב
שם אתר: פארק תעשיות רחובות

לקוח/ה נכבד/ה, אנו מתכבדים להגיש את חישוב צריכת החשמל לתקופה 01/09/19 - 30/09/19:

לנדא - 1 - 17312897 (3x1250)

סוג תעריף	סוג צריכה	קריאה קודמת	קריאה נוכחית	סה"כ צריכה בקוט"ש	מחיר לקוט"ש בא"ג	סה"כ לתשלום
פרטי חשבון עבור תאריכים:						
		01/09/19	30/09/19			
777	פסגה	77,412.60	95,857.20	18,444.60	47.67	8,792.54 ₪
778	גבע	39,093.80	46,242.50	7,148.70	39.50	2,823.74 ₪
779	שפל	110,055.70	126,943.50	16,887.80	32.70	5,522.31 ₪

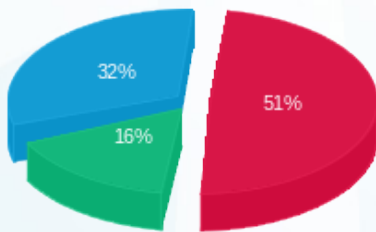
סה"כ לדייר:

פסגה	גבע	שפל	סה"כ	שיא ביקוש
18,444.60	7,148.70	16,887.80	42,481.10	116.20
₪ 8,792.54	₪ 2,823.74	₪ 5,522.31	₪ 17,138.59	

סה"כ צריכה
סה"כ לתשלום

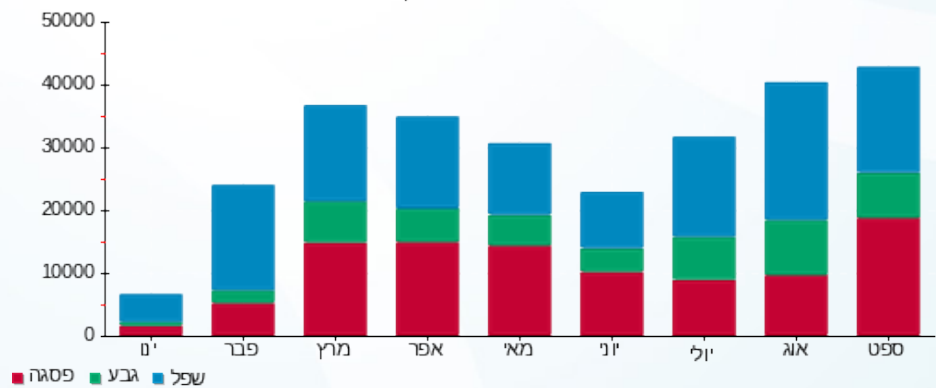
195.61 ₪	תשלום קבוע	
65.22 ₪	תשלום עבור גודל חיבור בKVA (3x1250)	
17,399.42 ₪	סה"כ לתשלום	לא כולל מע"מ

התפלגות חיוב בש"ח לפי תעו"ז



■ פסגה (8,792.54 ₪)
 ■ גבע (2,823.74 ₪)
 ■ שפל (5,522.31 ₪)

הסטוריית צריכה בקוט"ש



15/10/19 תאריך הפקדה:
 30/09/19 תאריך קריאה נוכחית:
 01/09/19 תאריך קריאה קודמת:

שם דייר: לנדא קורפוריישן מ"א - שלב ב
 שם אתר: פארק תעשיות רחובות

לקוח/ה נכבד/ה, אנו מתכבדים להגיש את חישוב צריכת החשמל לתקופה 01/09/19 - 30/09/19:

שלב ב - לנדא קורפוריישן מ"א - 3 - (3x630)00015059

סוג תעריף	סוג צריכה	קריאה קודמת	קריאה נוכחית	סה"כ צריכה בקוט"ש	מחיר לקוט"ש בא"ג	סה"כ לתשלום
			30/09/19	01/09/19	פרטי חשבון עבור תאריכים:	
777	פסגה	749,485.46	766,789.57	17,304.11	47.67	8,248.87 ₪
778	גבע	356,354.42	363,764.06	7,409.64	39.50	2,926.81 ₪
779	שפל	955,690.98	971,005.03	15,314.05	32.70	5,007.70 ₪

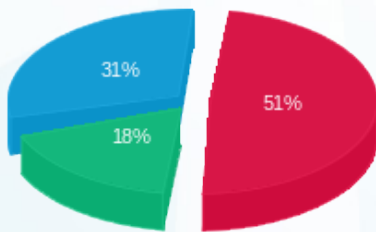
סה"כ לדייר:

פסגה	גבע	שפל	סה"כ	שיא ביקוש
17,304.11	7,409.64	15,314.05	40,027.80	455.21
8,248.87 ₪	2,926.81 ₪	5,007.70 ₪	16,183.37 ₪	

סה"כ צריכה
 סה"כ לתשלום

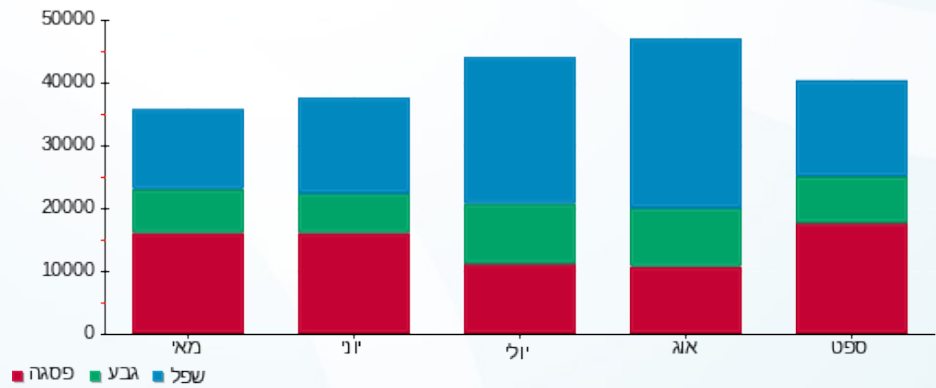
195.61 ₪	תשלום קבוע	
32.87 ₪	תשלום עבור גודל חיבור בKVA (3x630)	
16,411.85 ₪	סה"כ לתשלום	לא כולל מע"מ

התפלגות חיוב בש"ח לפי תע"ז



■ פסגה (8,248.87 ₪)
 ■ גבע (2,926.81 ₪)
 ■ שפל (5,007.70 ₪)

הסטוריית צריכה בקוט"ש





15/10/19 תאריך הפקה:
 30/09/19 תאריך קריאה נוכחית:
 01/09/19 תאריך קריאה קודמת:

שם דייר: מיקיילה ביוטי
שם אתר: פארק תעשיות רחובות

לקוח/ה נכבד/ה, אנו מתכבדים להגיש את חישוב צריכת החשמל לתקופה 01/09/19 - 30/09/19:

מיקיילה ביוטי - 4 - 00023369(3x100)

סוג תעריף	סוג צריכה	קריאה קודמת	קריאה נוכחית	סה"כ צריכה בקוט"ש	מחיר לקוט"ש בא"ג	סה"כ לתשלום
פרטי חשבון עבור תאריכים:			30/09/19	01/09/19		
777	פסגה	354,833.88	357,179.22	2,345.34	47.67	1,118.02 ₪
778	גבע	144,990.53	145,335.58	345.05	39.50	136.30 ₪
779	שפל	262,845.10	263,250.50	405.39	32.70	132.56 ₪

מיקיילה ביוטי - 1 - 14158975(0x0)

סוג תעריף	סוג צריכה	קריאה קודמת	קריאה נוכחית	סה"כ צריכה בקוט"ש	מחיר לקוט"ש בא"ג	סה"כ לתשלום
פרטי חשבון עבור תאריכים:			30/09/19	01/09/19		
777	פסגה	5,275.90	5,652.20	-376.30	47.67	-179.38 ₪
778	גבע	1,133.30	1,158.90	-25.60	39.50	-10.11 ₪
779	שפל	3,331.80	3,368.30	-36.50	32.70	-11.94 ₪

סה"כ לדייר:

פסגה	גבע	שפל	סה"כ	שיא ביקוש
1,969.04	319.45	368.89	2,657.39	28.55
938.64 ₪	126.18 ₪	120.63 ₪	1,185.45 ₪	

סה"כ צריכה

סה"כ לתשלום

195.61 ₪	תשלום קבוע	
5.22 ₪	תשלום עבור גודל חיבור בKVA (3x100)	
1,386.28 ₪	סה"כ לתשלום	לא כולל מע"מ





15/10/19 תאריך הפקה:
 30/09/19 תאריך קריאה נוכחי:
 01/09/19 תאריך קריאה קודמת:

שם דייר: סיוואק - שלב ג - קומה 2
 שם אתר: פארק תעשיות רחובות

לקוח/ה נכבד/ה, אנו מתכבדים להגיש את חישוב צריכת החשמל לתקופה 01/09/19 - 30/09/19:

שלב ג - סיוואק קומה 2 - 1 - 00024897 (3x1000)

סוג תעריף	סוג צריכה	קריאה קודמת	קריאה נוכחית	סה"כ צריכה בקוט"ש	מחיר לקוט"ש בא"ג	סה"כ לתשלום
		01/09/19	30/09/19	פרטי חשבון עבור תאריכים:		
777	פסגה	6,071,898.85	6,126,276.80	54,377.95	47.67	25,921.97 ₪
778	גבע	4,016,563.95	4,037,107.57	20,543.62	39.50	8,114.73 ₪
779	שפל	8,403,152.72	8,451,782.85	48,630.13	32.70	15,902.05 ₪

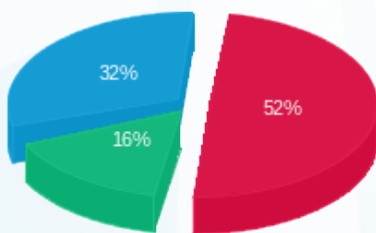
סה"כ לדייר:

פסגה	גבע	שפל	סה"כ	שיא ביקוש
54,377.95	20,543.62	48,630.13	123,551.70	260.96
25,921.97 ₪	8,114.73 ₪	15,902.05 ₪	49,938.75 ₪	

סה"כ צריכה
 סה"כ לתשלום

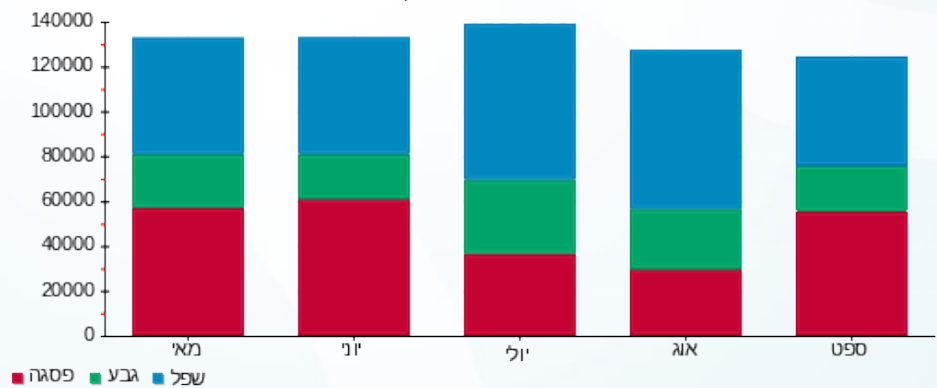
195.61 ₪	תשלום קבוע	
52.18 ₪	תשלום עבור גודל חיבור בKVA (3x1000)	
50,186.54 ₪	סה"כ לתשלום	לא כולל מע"מ

התפלגות חיוב בש"ח לפי תעו"ז



פסגה (25,921.97 ₪) ■
 גבע (8,114.73 ₪) ■
 שפל (15,902.05 ₪) ■

הסטוריית צריכה בקוט"ש





15/10/19 תאריך הפקה:
 30/09/19 תאריך קריאה נוכחית:
 01/09/19 תאריך קריאה קודמת:

שם דייר: סיוואק - שלב ג - קומה 3
 שם אתר: פארק תעשיות רחובות

לקוח/ה נכבד/ה, אנו מתכבדים להגיש את חישוב צריכת החשמל לתקופה 01/09/19 - 30/09/19:

שלב ג - סיוואק קומה 3 - 1 - 00024908 (3x1000)

סוג תעריף	סוג צריכה	קריאה קודמת	קריאה נוכחית	סה"כ צריכה בקוט"ש	מחיר לקוט"ש בא"ג	סה"כ לתשלום
		01/09/19	30/09/19	פרטי חשבון עבור תאריכים:		
777	פסגה	5,111,462.30	5,164,832.38	53,370.08	47.67	25,441.52 ₪
778	גבע	3,752,489.28	3,772,777.26	20,287.98	39.50	8,013.75 ₪
779	שפל	7,648,469.06	7,695,766.96	47,297.90	32.70	15,466.41 ₪

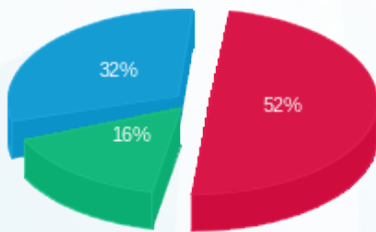
סה"כ לדיר:

פסגה	גבע	שפל	סה"כ	שיא ביקוש
53,370.08	20,287.98	47,297.90	120,955.96	289.24
25,441.52 ₪	8,013.75 ₪	15,466.41 ₪	48,921.68 ₪	

סה"כ צריכה
 סה"כ לתשלום

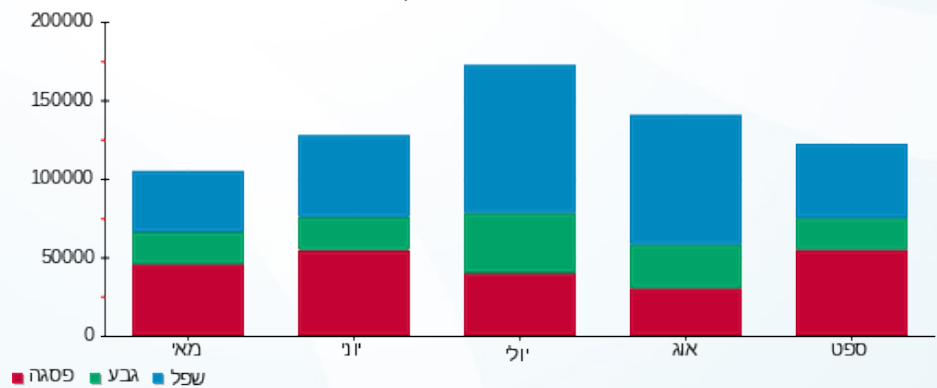
195.61 ₪	תשלום קבוע	
52.18 ₪	תשלום עבור גודל חיבור בKVA (3x1000)	
49,169.47 ₪	סה"כ לתשלום	לא כולל מע"מ

התפלגות חיוב בש"ח לפי תעו"ז



פסגה (25,441.52 ₪) ■
 גבע (8,013.75 ₪) ■
 שפל (15,466.41 ₪) ■

הסטוריית צריכה בקוט"ש





15/10/19 תאריך הפקדה:
 30/09/19 תאריך קריאה נוכחית:
 01/09/19 תאריך קריאה קודמת:

שם דייר: סיוואק - שלב ג
 שם אתר: פארק תעשיות רחובות

לקוח/ה נכבד/ה, אנו מתכבדים להגיש את חישוב צריכת החשמל לתקופה 01/09/19 - 30/09/19:

שלב ג - סיוואק - 4 - 00023679(3x1250)

סוג תעריף	סוג צריכה	קריאה קודמת	קריאה נוכחית	סה"כ צריכה בקוט"ש	מחיר לקוט"ש בא"ג	סה"כ לתשלום
פרטי חשבון עבור תאריכים:						
777	פסגה	01/09/19	30/09/19	11,161.90	47.67	5,320.88 ₪
778	גבע	2,552,634.14	2,558,126.21	5,492.07	39.50	2,169.37 ₪
779	שפל	1,640,777.72	1,651,694.27	10,916.55	32.70	3,569.71 ₪

סה"כ לדייר:

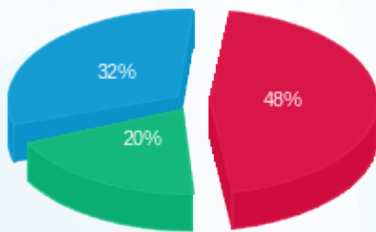
פסגה	גבע	שפל	סה"כ	שיא ביקוש
11,161.90	5,492.07	10,916.55	27,570.52	136.73
5,320.88 ₪	2,169.37 ₪	3,569.71 ₪	11,059.96 ₪	

סה"כ צריכה

סה"כ לתשלום

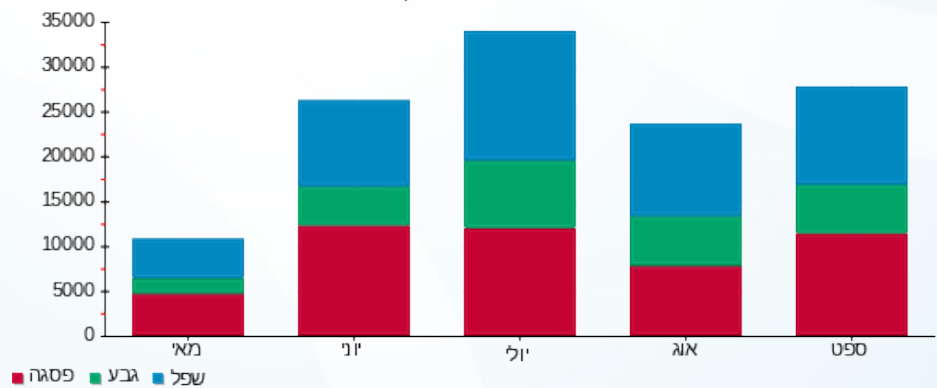
195.61 ₪	תשלום קבוע	
65.22 ₪	תשלום עבור גודל חיבור בKVA (3x1250)	
11,320.79 ₪	סה"כ לתשלום	לא כולל מע"מ

התפלגות חיוב בש"ח לפי תע"ז



פסגה (5,320.88 ₪) 48%
 גבע (2,169.37 ₪) 32%
 שפל (3,569.71 ₪) 20%

הסטוריית צריכה בקוט"ש





15/10/19 תאריך הפקדה:
 30/09/19 תאריך קריאה נוכחית:
 01/09/19 תאריך קריאה קודמת:

שם דייר: סיוואק קומה 2
 שם אתר: פארק תעשיות רחובות

לקוח/ה נכבד/ה, אנו מתכבדים להגיש את חישוב צריכת החשמל לתקופה 01/09/19 - 30/09/19:

סיוואק קומה 2 - 18075289 (3x1250)

סוג תעריף	סוג צריכה	קריאה קודמת	קריאה נוכחית	סה"כ צריכה בקוט"ש	מחיר לקוט"ש בא"ג	סה"כ לתשלום
פרטי חשבון עבור תאריכים:						
777	פסגה	01/09/19	30/09/19	16,659.20	47.67	7,941.44 ₪
778	גבע	32,370.00	40,847.60	8,477.60	39.50	3,348.65 ₪
779	שפל	85,002.80	103,001.60	17,998.80	32.70	5,885.61 ₪

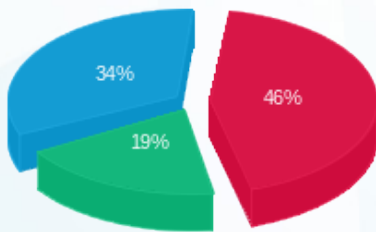
סה"כ לדייר:

פסגה	גבע	שפל	סה"כ	שיא ביקוש
16,659.20	8,477.60	17,998.80	43,135.60	
7,941.44 ₪	3,348.65 ₪	5,885.61 ₪	17,175.70 ₪	

סה"כ צריכה
 סה"כ לתשלום

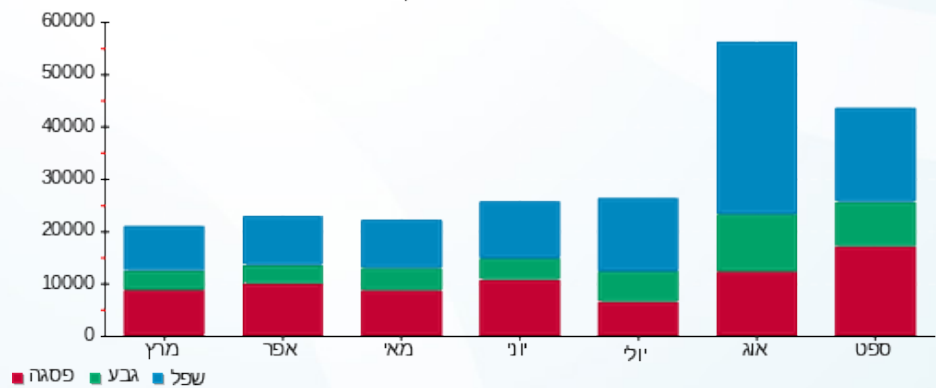
195.61 ₪	תשלום קבוע	
65.22 ₪	תשלום עבור גודל חיבור בKVA (3x1250)	
17,436.53 ₪	סה"כ לתשלום	לא כולל מע"מ

התפלגות חיוב בש"ח לפי תעו"ז



פסגה (7,941.44 ₪) 46%
 גבע (3,348.65 ₪) 19%
 שפל (5,885.61 ₪) 34%

הסטוריית צריכה בקוט"ש





15/10/19 תאריך הפקה:
 30/09/19 תאריך קריאה נכחית:
 01/09/19 תאריך קריאה קודמת:

שם דייר: ציבורי - שלב ג - ציבורי מבנה חדש
שם אתר: פארק תעשיות רחובות

לקוח/ה נכבד/ה, אנו מתכבדים להגיש את חישוב צריכת החשמל לתקופה 01/09/19 - 30/09/19:

שלב ב - ציבורי - למאזן - לוח מספר 1 קומת ביניים - 3 - 00021922(3x250)

סוג תעריף	סוג צריכה	קריאה קודמת	קריאה נכחית	סה"כ צריכה בקוט"ש	מחיר לקוט"ש בא"ג	סה"כ לתשלום
פרטי חשבון עבור תאריכים:			30/09/19	01/09/19		
777	פסגה	634,492.97	635,574.59	1,081.62	47.67	515.61 ₪
778	גבע	497,063.95	497,757.14	693.19	39.50	273.81 ₪
779	שפל	729,336.91	730,947.93	1,611.02	32.70	526.80 ₪

שלב ג ציבורי למאזן ציבורי - 1 - 00023679(3x1000)

סוג תעריף	סוג צריכה	קריאה קודמת	קריאה נכחית	סה"כ צריכה בקוט"ש	מחיר לקוט"ש בא"ג	סה"כ לתשלום
פרטי חשבון עבור תאריכים:			30/09/19	01/09/19		
777	פסגה	1,748,511.20	1,750,649.21	2,138.01	47.67	1,019.19 ₪
778	גבע	1,354,555.43	1,355,174.42	618.98	39.50	244.50 ₪
779	שפל	1,430,106.60	1,431,675.50	1,568.89	32.70	513.03 ₪

שלב ג - ציבורי - מבנה חדש - 6 - 00023679(3x250)

סוג תעריף	סוג צריכה	קריאה קודמת	קריאה נכחית	סה"כ צריכה בקוט"ש	מחיר לקוט"ש בא"ג	סה"כ לתשלום
פרטי חשבון עבור תאריכים:			30/09/19	01/09/19		
777	פסגה	207,798.75	208,860.99	1,062.24	47.67	506.37 ₪
778	גבע	157,972.11	158,391.53	419.43	39.50	165.67 ₪
779	שפל	297,205.09	297,973.52	768.43	32.70	251.28 ₪

שלב ג - ציבורי - מבנה חדש 1 - 1 - 00023810(0x0)

סוג תעריף	סוג צריכה	קריאה קודמת	קריאה נכחית	סה"כ צריכה בקוט"ש	מחיר לקוט"ש בא"ג	סה"כ לתשלום
פרטי חשבון עבור תאריכים:			30/09/19	01/09/19		
777	פסגה	358,072.68	359,727.65	1,654.98	47.67	788.93 ₪
778	גבע	295,241.53	295,792.68	551.15	39.50	217.70 ₪
779	שפל	485,000.43	486,474.28	1,473.85	32.70	481.95 ₪





שלב ג - ציבורי - מבנה חדש 1 - 3 - 16048040(3x160)

סוג תעריף	סוג צריכה	קריאה קודמת	קריאה נוכחית	סה"כ צריכה בקוט"ש	מחיר לקוט"ש בא"ג	סה"כ לתשלום
		01/09/19	30/09/19			
777	פסגה	51,241.40	53,421.40	2,180.00	47.67	1,039.21 ₪
778	גבע	22,304.80	22,960.40	655.60	39.50	258.96 ₪
779	שפל	65,905.20	67,416.00	1,510.80	32.70	494.03 ₪

סה"כ לדירה:

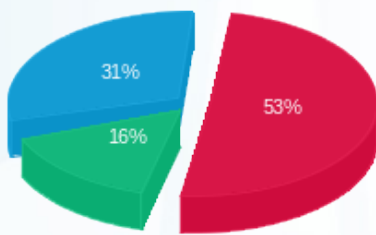
פסגה	גבע	שפל	סה"כ	שיא ביקוש
8,116.84	2,938.35	6,933.00	17,988.20	13.28
₪ 3,869.30	₪ 1,160.65	₪ 2,267.09	₪ 7,297.04	

סה"כ צריכה

סה"כ לתשלום

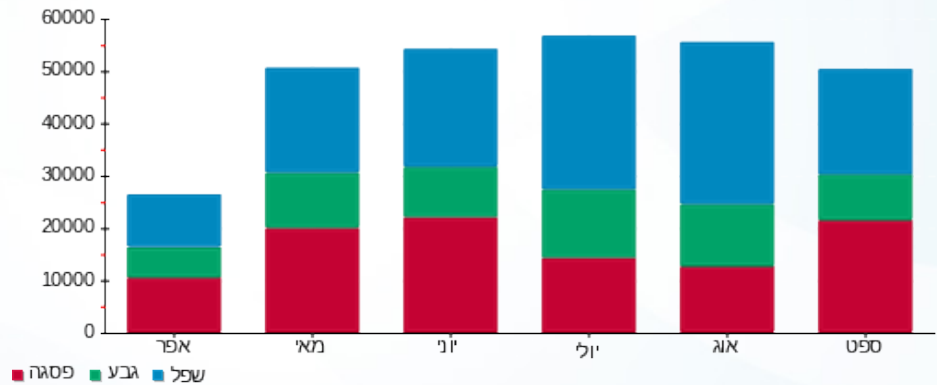
195.61 ₪	תשלום קבוע	
86.61 ₪	תשלום עבור גודל חיבור בKVA (3x1660)	
7,579.26 ₪	סה"כ לתשלום	לא כולל מע"מ

התפלגות חיוב בש"ח לפי תע"ז



פסגה (₪ 3,869.30) 53%
 גבע (₪ 1,160.65) 16%
 שפל (₪ 2,267.09) 31%

הסטוריית צריכה בקוט"ש



15/10/19 תאריך הפקה:
 30/09/19 תאריך קריאה נוכחית:
 01/09/19 תאריך קריאה קודמת:

שם דייר: ציבורי-מזגן חדר חשמל ראשי 2
שם אתר: פארק תעשיות רחובות

לקוח/ה נכבד/ה, אנו מתכבדים להגיש את חישוב צריכת החשמל לתקופה 01/09/19 - 30/09/19:

מזגן חדר חשמל ראשי 2 - 1 - 15140001(0x0)

סוג תעריף	סוג צריכה	קריאה קודמת	קריאה נוכחית	סה"כ צריכה בקוט"ש	מחיר לקוט"ש בא"ג	סה"כ לתשלום
פרטי חשבון עבור תאריכים:						
777	פסגה	01/09/19	30/09/19	2,538.10	47.67	1,209.91 ₪
778	גבע	15,361.00	16,022.70	661.70	39.50	261.37 ₪
779	שפל	28,803.40	29,350.00	546.60	32.70	178.74 ₪

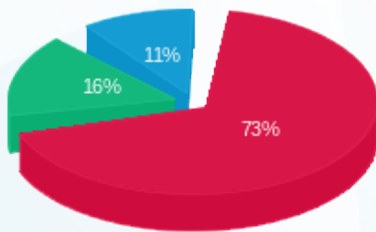
סה"כ לדייר:

פסגה	גבע	שפל	סה"כ	שיא ביקוש
2,538.10	661.70	546.60	3,746.40	
1,209.91 ₪	261.37 ₪	178.74 ₪	1,650.02 ₪	

סה"כ צריכה
סה"כ לתשלום

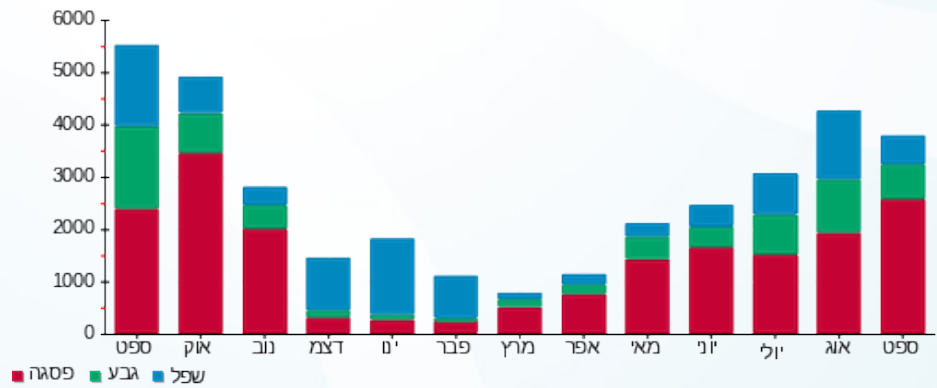
195.61 ₪	תשלום קבוע	
0.00 ₪	תשלום עבור גודל חיבור בKVA (0x0)	
1,845.63 ₪	סה"כ לתשלום	לא כולל מע"מ

התפלגות חיוב בש"ח לפי תע"ז



■ פסגה (1,209.91 ₪)
 ■ גבע (261.37 ₪)
 ■ שפל (178.74 ₪)

הסטוריית צריכה בקוט"ש





15/10/19 תאריך הפקדה:
 30/09/19 תאריך קריאה נוכחית:
 01/09/19 תאריך קריאה קודמת:

שם דייר: שלב ג - אגודה למען בריאות הציבור
 שם אתר: פארק תעשיות רחובות

לקוח/ה נכבד/ה, אנו מתכבדים להגיש את חישוב צריכת החשמל לתקופה 01/09/19 - 30/09/19:

שלב ג - אגודה למען בריאות הציבור - 3 - 00023931 (3x400)

סוג תעריף	סוג צריכה	קריאה קודמת	קריאה נוכחית	סה"כ צריכה בקוט"ש	מחיר לקוט"ש בא"ג	סה"כ לתשלום
פרטי חשבון עבור תאריכים:			01/09/19	30/09/19		
777	פסגה	352,766.38	360,898.38	8,132.01	47.67	3,876.53 ₪
778	גבע	80,272.13	80,769.16	497.03	39.50	196.33 ₪
779	שפל	172,782.18	173,344.71	562.52	32.70	183.95 ₪

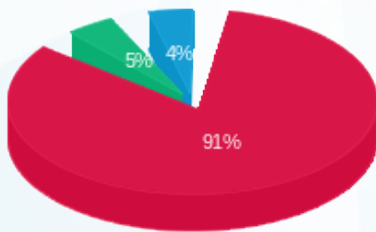
סה"כ לדייר:

פסגה	גבע	שפל	סה"כ	שיא ביקוש
8,132.01	497.03	562.52	9,191.56	63.12
3,876.53 ₪	196.33 ₪	183.95 ₪	4,256.80 ₪	

סה"כ צריכה
 סה"כ לתשלום

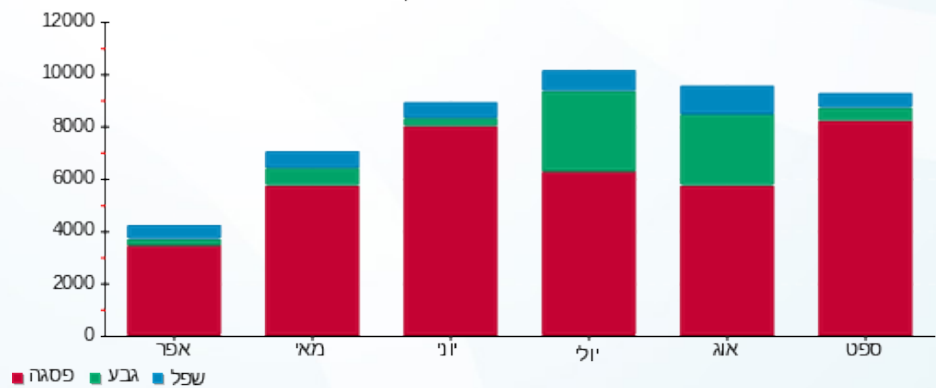
195.61 ₪	תשלום קבוע	
20.87 ₪	תשלום עבור גודל חיבור בKVA (3x400)	
4,473.28 ₪	סה"כ לתשלום	לא כולל מע"מ

התפלגות חיוב בש"ח לפי תעו"ז



פסגה (3,876.53 ₪)
 גבע (196.33 ₪)
 שפל (183.95 ₪)

הסטוריית צריכה בקוט"ש



15/10/19 תאריך הפקדה:
 30/09/19 תאריך קריאה נוכחית:
 01/09/19 תאריך קריאה קודמת:

שם דייר: שלב ג - אינפק בע"מ קומת קרקע
 שם אתר: פארק תעשיות רחובות

לקוח/ה נכבד/ה, אנו מתכבדים להגיש את חישוב צריכת החשמל לתקופה 01/09/19 - 30/09/19:

שלב ג - אינפק בע"מ קומת קרקע - 5 - 00023931 (3x400)

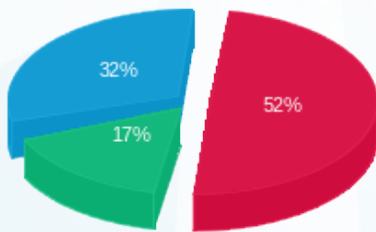
סה"כ לתשלום	מחיר לקוט"ש בא"ג	סה"כ צריכה בקוט"ש	קריאה נוכחית	קריאה קודמת	סוג צריכה	סוג תעריף
			30/09/19	01/09/19		פרטי חשבון עבור תאריכים:
₪ 6,317.75	47.67	13,253.10	457,238.78	443,985.68	פסגה	777
₪ 2,010.12	39.50	5,088.91	198,784.18	193,695.27	גבע	778
₪ 3,833.03	32.70	11,721.80	597,382.07	585,660.27	שפל	779

סה"כ לדייר:

שיא ביקוש	סה"כ	שפל	גבע	פסגה	סה"כ צריכה
74.10	30,063.81	11,721.80	5,088.91	13,253.10	סה"כ לתשלום
	₪ 12,160.90	₪ 3,833.03	₪ 2,010.12	₪ 6,317.75	

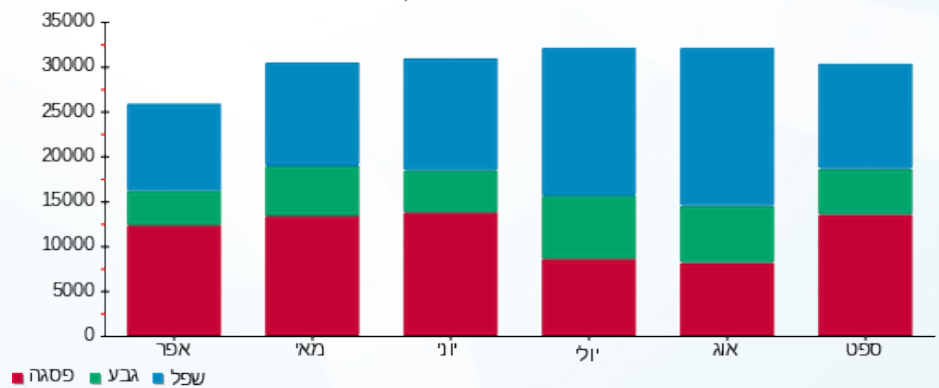
₪ 195.61	תשלום קבוע	
₪ 20.87	תשלום עבור גודל חיבור בKVA (3x400)	
₪ 12,377.38	סה"כ לתשלום	לא כולל מע"מ

התפלגות חיוב בש"ח לפי תעו"ז



■ פסגה (₪ 6,317.75) 32%
 ■ גבע (₪ 2,010.12) 17%
 ■ שפל (₪ 3,833.03) 52%

הסטוריית צריכה בקוט"ש





15/10/19 תאריך הפקדה:
 30/09/19 תאריך קריאה נוכחית:
 01/09/19 תאריך קריאה קודמת:

שם דייר: שלב ג - אתלוס בע"מ
 שם אתר: פארק תעשיות רחובות

לקוח/ה נכבד/ה, אנו מתכבדים להגיש את חישוב צריכת החשמל לתקופה 01/09/19 - 30/09/19:

שלב ג - אתלוס בע"מ - 3 - 00023679 (3x125)

סוג תעריף	סוג צריכה	קריאה קודמת	קריאה נוכחית	סה"כ צריכה בקוט"ש	מחיר לקוט"ש בא"ג	סה"כ לתשלום
		01/09/19	30/09/19	פרטי חשבון עבור תאריכים:		
777	פסגה	1,107,028.47	1,111,394.00	4,365.53	47.67	2,081.05 ₪
778	גבע	984,588.36	985,612.82	1,024.46	39.50	404.66 ₪
779	שפל	761,263.65	762,065.11	801.47	32.70	262.08 ₪

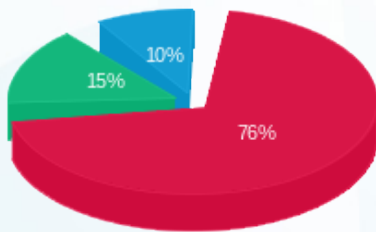
סה"כ לדייר:

פסגה	גבע	שפל	סה"כ	שיא ביקוש
4,365.53	1,024.46	801.47	6,191.46	26.56
2,081.05 ₪	404.66 ₪	262.08 ₪	2,747.79 ₪	

סה"כ צריכה
 סה"כ לתשלום

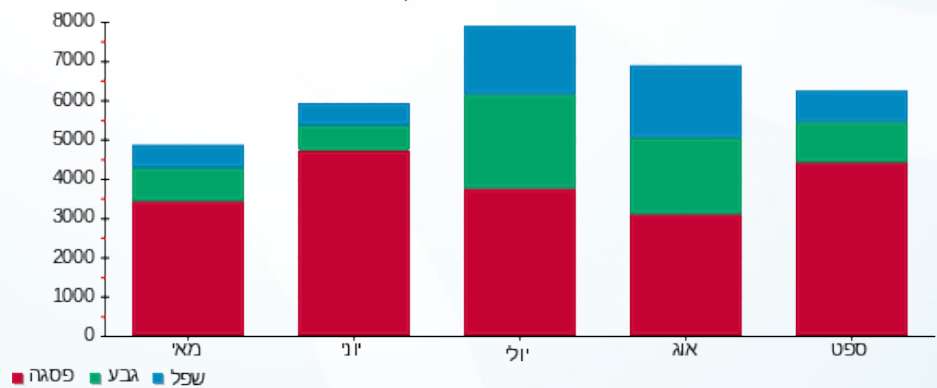
195.61 ₪	תשלום קבוע	
6.52 ₪	תשלום עבור גודל חיבור בKVA (3x125)	
2,949.92 ₪	סה"כ לתשלום	לא כולל מע"מ

התפלגות חיוב בש"ח לפי תעו"ז



פסגה (2,081.05 ₪)
 גבע (404.66 ₪)
 שפל (262.08 ₪)

הסטוריית צריכה בקוט"ש





15/10/19 תאריך הפקה:
 30/09/19 תאריך קריאה נוכחית:
 01/09/19 תאריך קריאה קודמת:

שם דייר: שלב ג - גרין פאוור
 שם אתר: פארק תעשיות רחובות

לקוח/ה נכבד/ה, אנו מתכבדים להגיש את חישוב צריכת החשמל לתקופה 01/09/19 - 30/09/19:

שלב ג - גרין פאוור - 3 - 00023369(3x63)

סוג תעריף	סוג צריכה	קריאה קודמת	קריאה נוכחית	סה"כ צריכה בקוט"ש	מחיר לקוט"ש בא"ג	סה"כ לתשלום
פרטי חשבון עבור תאריכים:						
777	פסגה	01/09/19	30/09/19	3,038.53	47.67	1,448.47 ₪
778	גבע	54,245.92	54,471.83	225.91	39.50	89.23 ₪
779	שפל	78,419.68	78,821.11	401.43	32.70	131.27 ₪

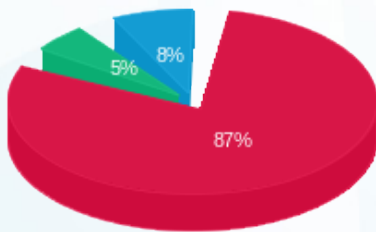
סה"כ לדייר:

פסגה	גבע	שפל	סה"כ	שיא ביקוש
3,038.53	225.91	401.43	3,665.86	18.54
1,448.47 ₪	89.23 ₪	131.27 ₪	1,668.97 ₪	

סה"כ צריכה
 סה"כ לתשלום

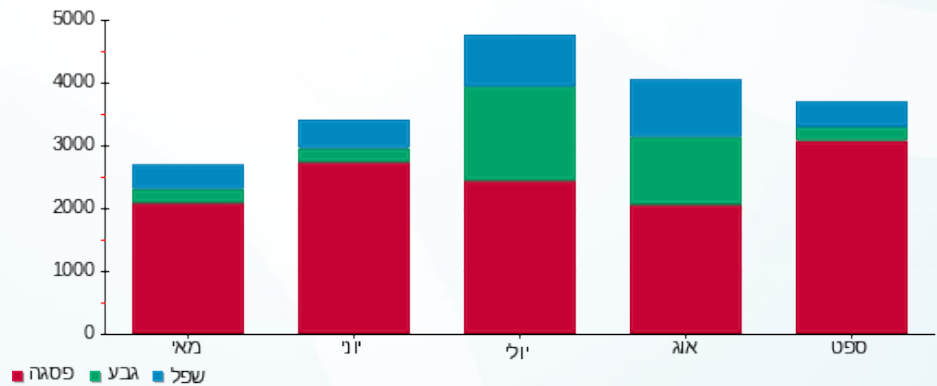
195.61 ₪	תשלום קבוע	
3.29 ₪	תשלום עבור גודל חיבור בKVA (3x63)	
1,867.86 ₪	סה"כ לתשלום	לא כולל מע"מ

התפלגות חיוב בש"ח לפי תעו"ז



פסגה (1,448.47 ₪)
 גבע (89.23 ₪)
 שפל (131.27 ₪)

הסטוריית צריכה בקוט"ש





15/10/19 תאריך הפקדה:
 30/09/19 תאריך קריאה נוכחית:
 01/09/19 תאריך קריאה קודמת:

שם דייר: שלב ג - דרך היופי
 שם אתר: פארק תעשיות רחובות

לקוח/ה נכבד/ה, אנו מתכבדים להגיש את חישוב צריכת החשמל לתקופה 01/09/19 - 30/09/19:

שלב ג - דרך היופי - 2 - 00023931(3x160)

סוג תעריף	סוג צריכה	קריאה קודמת	קריאה נוכחית	סה"כ צריכה בקוט"ש	מחיר לקוט"ש בא"ג	סה"כ לתשלום
		01/09/19	30/09/19			
777	פסגה	216,454.49	221,320.32	4,865.83	47.67	2,319.54 ₪
778	גבע	35,638.43	35,932.97	294.54	39.50	116.34 ₪
779	שפל	76,623.33	76,894.84	271.52	32.70	88.79 ₪

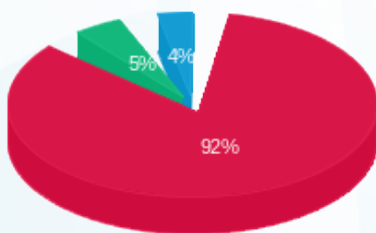
סה"כ לדייר:

פסגה	גבע	שפל	סה"כ	שיא ביקוש
4,865.83	294.54	271.52	5,431.89	31.52
2,319.54 ₪	116.34 ₪	88.79 ₪	2,524.67 ₪	

סה"כ צריכה
 סה"כ לתשלום

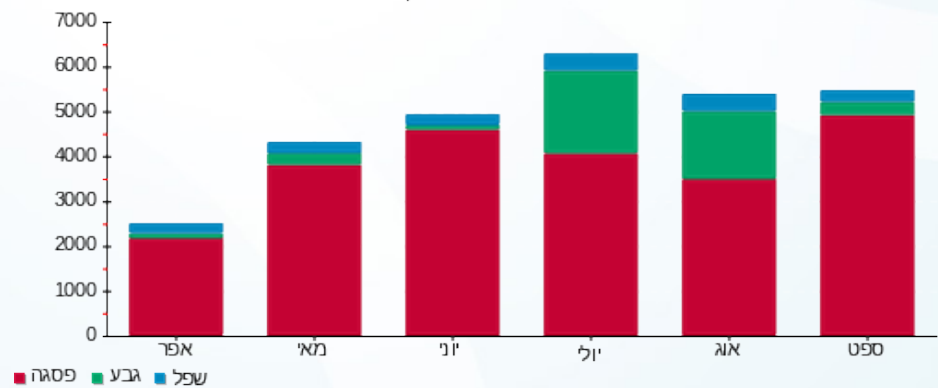
195.61 ₪	תשלום קבוע	
8.35 ₪	תשלום עבור גודל חיבור בKVA (3x160)	
2,728.63 ₪	סה"כ לתשלום	לא כולל מע"מ

התפלגות חיוב בש"ח לפי תע"ז



פסגה (2,319.54 ₪) 92%
 גבע (116.34 ₪) 5%
 שפל (88.79 ₪) 4%

הסטוריית צריכה בקוט"ש





15/10/19

תאריך הפקדה:

30/09/19

תאריך קריאה נוכחית:

01/09/19

תאריך קריאה קודמת:

שם דייר: שלב ג - חלום ורוד
שם אתר: פארק תעשיות רחובות

לקוח/ה נכבד/ה, אנו מתכבדים להגיש את חישוב צריכת החשמל לתקופה 01/09/19 - 30/09/19:

שלב ג - חלום ורוד - 6 - 00023931 (3x160)

סה"כ לתשלום	מחיר לקוט"ש בא"ג	סה"כ צריכה בקוט"ש	קריאה נוכחית	קריאה קודמת	סוג צריכה	סוג תעריף
			30/09/19	01/09/19		פרטי חשבון עבור תאריכים:
₪ 3,031.65	47.67	6,359.65	352,522.46	346,162.81	פסגה	777
₪ 278.44	39.50	704.90	99,925.16	99,220.26	גבע	778
₪ 656.05	32.70	2,006.26	252,287.51	250,281.26	שפל	779

סה"כ לדיר:

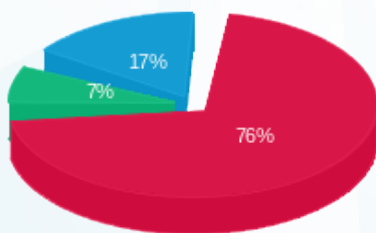
שיא ביקוש	סה"כ	שפל	גבע	פסגה
91.11	9,070.81	2,006.26	704.90	6,359.65
	₪ 3,966.13	₪ 656.05	₪ 278.44	₪ 3,031.65

סה"כ צריכה

סה"כ לתשלום

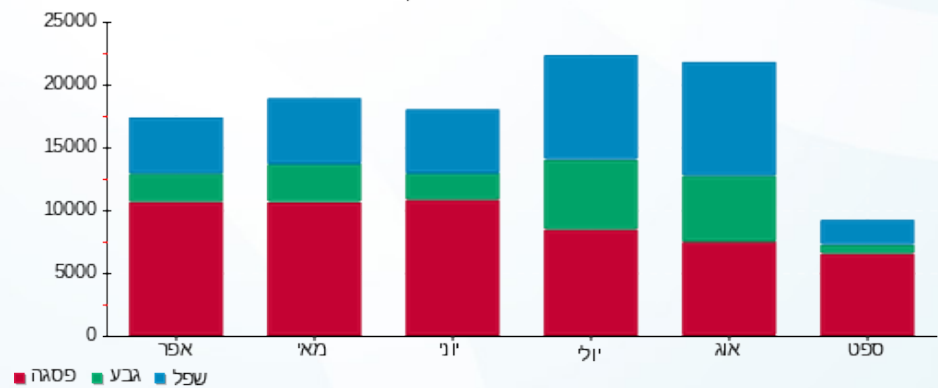
₪ 195.61	תשלום קבוע	
₪ 8.35	תשלום עבור גודל חיבור בKVA (3x160)	
₪ 4,170.08	סה"כ לתשלום	לא כולל מע"מ

התפלגות חיוב בש"ח לפי תעו"ז



■ פסגה (₪ 3,031.65)
■ גבע (₪ 278.44)
■ שפל (₪ 656.05)

הסטוריית צריכה בקוט"ש





15/10/19 תאריך הפקדה:
 30/09/19 תאריך קריאה נוכחית:
 01/09/19 תאריך קריאה קודמת:

שם דייר: שלב ג - מ.ג.ר צחור ק. 1
 שם אתר: פארק תעשיות רחובות

לקוח/ה נכבד/ה, אנו מתכבדים להגיש את חישוב צריכת החשמל לתקופה 01/09/19 - 30/09/19:

שלב ג - מ.ג.ר צחור ק. 1 - 6 - (3x80)00023369

סוג תעריף	סוג צריכה	קריאה קודמת	קריאה נוכחית	סה"כ צריכה בקוט"ש	מחיר לקוט"ש בא"ג	סה"כ לתשלום
פרטי חשבון עבור תאריכים:						
777	פסגה	01/09/19	30/09/19	134.29	47.67	64.01 ₪
778	גבע	1,077.53	1,085.03	7.50	39.50	2.96 ₪
779	שפל	4,187.46	4,204.14	16.68	32.70	5.45 ₪

סה"כ לדייר:

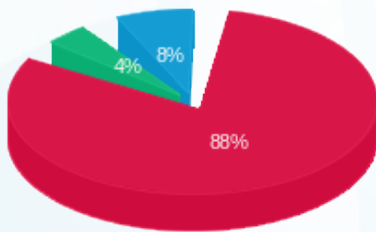
פסגה	גבע	שפל	סה"כ	שיא ביקוש
134.29	7.50	16.68	158.47	5.11
₪ 64.01	₪ 2.96	₪ 5.45	₪ 72.43	

סה"כ צריכה

סה"כ לתשלום

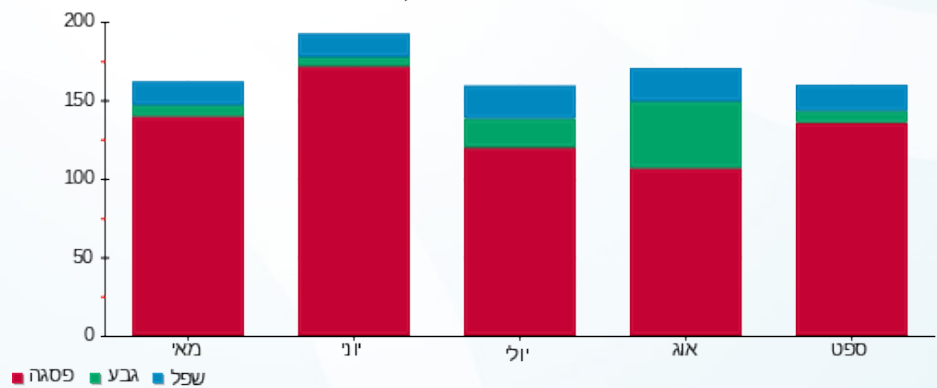
195.61 ₪	תשלום קבוע	
4.17 ₪	תשלום עבור גודל חיבור בKVA (3x80)	
272.21 ₪	סה"כ לתשלום	לא כולל מע"מ

התפלגות חיוב בש"ח לפי תע"ז



פסגה (₪ 64.01)
 גבע (₪ 2.96)
 שפל (₪ 5.45)

הסטוריית צריכה בקוט"ש





15/10/19 תאריך הפקה:
 30/09/19 תאריך קריאה נוכחית:
 01/09/19 תאריך קריאה קודמת:

שם דייר: שלב ג - מגלולה
 שם אתר: פארק תעשיות רחובות

לקוח/ה נכבד/ה, אנו מתכבדים להגיש את חישוב צריכת החשמל לתקופה 01/09/19 - 30/09/19:

שלב ג - מגלולה - 5 - 00023679 (3x160)

סוג תעריף	סוג צריכה	קריאה קודמת	קריאה נוכחית	סה"כ צריכה בקוט"ש	מחיר לקוט"ש בא"ג	סה"כ לתשלום
פרטי חשבון עבור תאריכים:						
777	פסגה	01/09/19	30/09/19	168.97	47.67	80.55 ₪
778	גבע	2,458.69	2,470.94	12.25	39.50	4.84 ₪
779	שפל	2,515.75	2,523.10	7.35	32.70	2.40 ₪

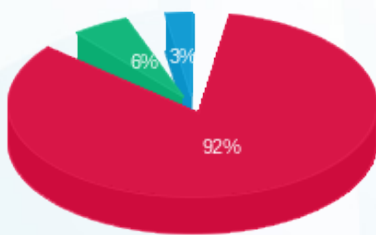
סה"כ לדייר:

פסגה	גבע	שפל	סה"כ	שיא ביקוש
168.97	12.25	7.35	188.58	4.40
80.55 ₪	4.84 ₪	2.40 ₪	87.79 ₪	

סה"כ צריכה
 סה"כ לתשלום

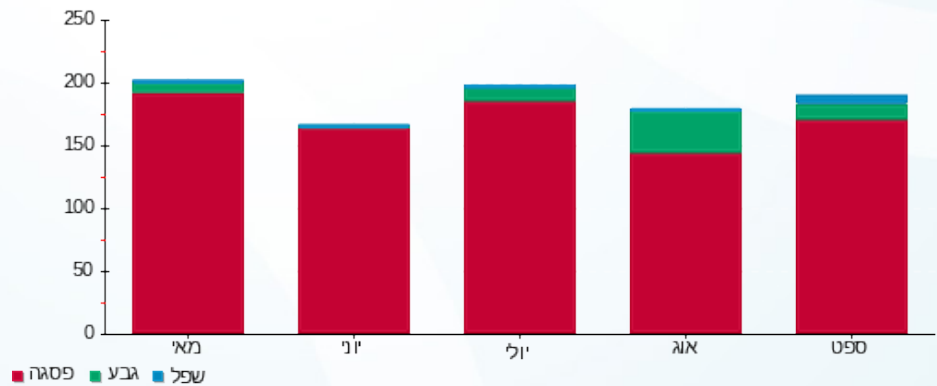
0.00 ₪	תשלום קבוע	
8.35 ₪	תשלום עבור גודל חיבור ב KVA (3x160)	
96.14 ₪	סה"כ לתשלום	לא כולל מע"מ

התפלגות חיוב בש"ח לפי תעו"ז



■ פסגה (80.55 ₪)
 ■ גבע (4.84 ₪)
 ■ שפל (2.40 ₪)

הסטוריית צריכה בקוט"ש





15/10/19 תאריך הפקדה:
 30/09/19 תאריך קריאה נוכחית:
 01/09/19 תאריך קריאה קודמת:

שם דייר: שלב ג - מגלולה קומה 2
 שם אתר: פארק תעשיות רחובות

לקוח/ה נכבד/ה, אנו מתכבדים להגיש את חישוב צריכת החשמל לתקופה 01/09/19 - 30/09/19:

שלב ג - מגלולה קומה 2 - 8 - 00023931 (3x250)

סה"כ לתשלום	מחיר לקוט"ש בא"ג	סה"כ צריכה בקוט"ש	קריאה נוכחית	קריאה קודמת	סוג צריכה	סוג תעריף
			30/09/19	01/09/19		פרטי חשבון עבור תאריכים:
₪ 942.84	47.67	1,977.84	109,896.08	107,918.24	פסגה	777
₪ 40.27	39.50	101.94	22,786.53	22,684.59	גבע	778
₪ 25.41	32.70	77.70	42,830.31	42,752.61	שפל	779

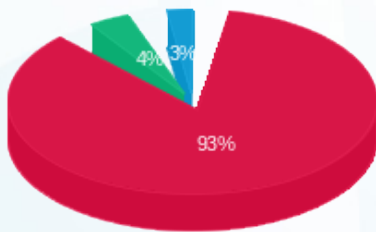
סה"כ לדיר:

שיא ביקוש	סה"כ	שפל	גבע	פסגה
23.60	2,157.48	77.70	101.94	1,977.84
	₪ 1,008.51	₪ 25.41	₪ 40.27	₪ 942.84

סה"כ צריכה
 סה"כ לתשלום

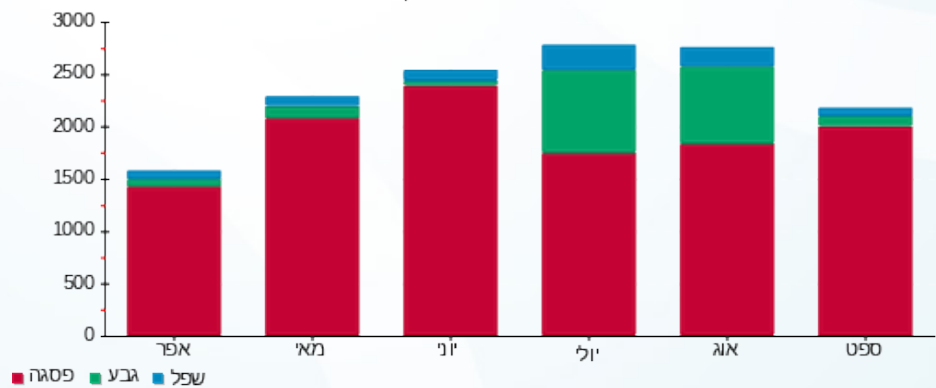
₪ 195.61	תשלום קבוע	
₪ 13.04	תשלום עבור גודל חיבור בKVA (3x250)	
₪ 1,217.16	סה"כ לתשלום	לא כולל מע"מ

התפלגות חיוב בש"ח לפי תעו"ז



■ פסגה (₪ 942.84)
 ■ גבע (₪ 40.27)
 ■ שפל (₪ 25.41)

הסטוריית צריכה בקוט"ש





15/10/19 תאריך הפקה:
 30/09/19 תאריך קריאה נוכחית:
 01/09/19 תאריך קריאה קודמת:

שם דייר: שלב ג - מור קופר
 שם אתר: פארק תעשיות רחובות

לקוח/ה נכבד/ה, אנו מתכבדים להגיש את חישוב צריכת החשמל לתקופה 01/09/19 - 30/09/19:

שלב ג - מור קופר - 4 - 00023931(3x160)

סה"כ לתשלום	מחיר לקוט"ש בא"ג	סה"כ צריכה בקוט"ש	קריאה נוכחית	קריאה קודמת	סוג צריכה	סוג תעריף
			30/09/19	01/09/19		פרטי חשבון עבור תאריכים:
₪ 949.28	47.67	1,991.36	98,891.70	96,900.34	פסגה	777
₪ 75.50	39.50	191.14	22,607.10	22,415.95	גבע	778
₪ 144.80	32.70	442.81	58,118.71	57,675.91	שפל	779

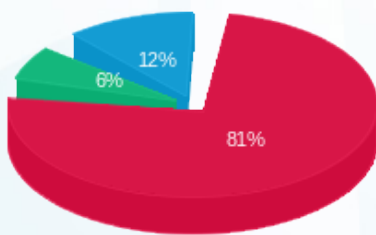
סה"כ לדייר:

שיא ביקוש	סה"כ	שפל	גבע	פסגה
14.54	2,625.32	442.81	191.14	1,991.36
	₪ 1,169.58	₪ 144.80	₪ 75.50	₪ 949.28

סה"כ צריכה
 סה"כ לתשלום

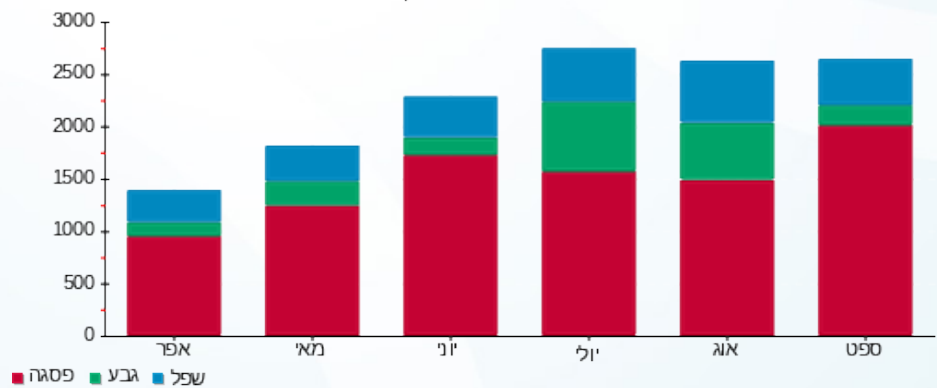
₪ 195.61	תשלום קבוע	
₪ 8.35	תשלום עבור גודל חיבור בKVA (3x160)	
₪ 1,373.54	סה"כ לתשלום	לא כולל מע"מ

התפלגות חיוב בש"ח לפי תע"ז



■ פסגה (₪ 949.28)
 ■ גבע (₪ 75.50)
 ■ שפל (₪ 144.80)

הסטוריית צריכה בקוט"ש



15/10/19 תאריך הפקדה:
 30/09/19 תאריך קריאה נוכחית:
 01/09/19 תאריך קריאה קודמת:

שם דייר: שלב ג - צלופיין בע"מ ק. 1
 שם אתר: פארק תעשיות רחובות

לקוח/ה נכבד/ה, אנו מתכבדים להגיש את חישוב צריכת החשמל לתקופה 01/09/19 - 30/09/19:

שלב ג - צלופיין בע"מ ק. 1 - 5 - 00023369 (3x80)

סה"כ לתשלום	מחיר לקוט"ש בא"ג	סה"כ צריכה בקוט"ש	קריאה נוכחית	קריאה קודמת	סוג צריכה	סוג תעריף
			30/09/19	01/09/19		פרטי חשבון עבור תאריכים:
1,246.68 ₪	47.67	2,615.23	132,817.56	130,202.33	פסגה	777
55.76 ₪	39.50	141.18	19,405.26	19,264.08	גבע	778
92.10 ₪	32.70	281.64	39,216.98	38,935.34	שפל	779

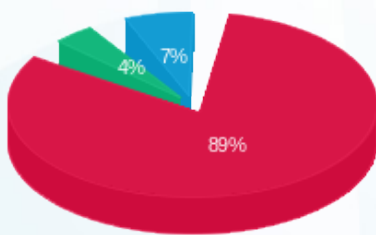
סה"כ לדייר:

שיא ביקוש	סה"כ	שפל	גבע	פסגה
25.46	3,038.05	281.64	141.18	2,615.23
	1,394.54 ₪	92.10 ₪	55.76 ₪	1,246.68 ₪

סה"כ צריכה
 סה"כ לתשלום

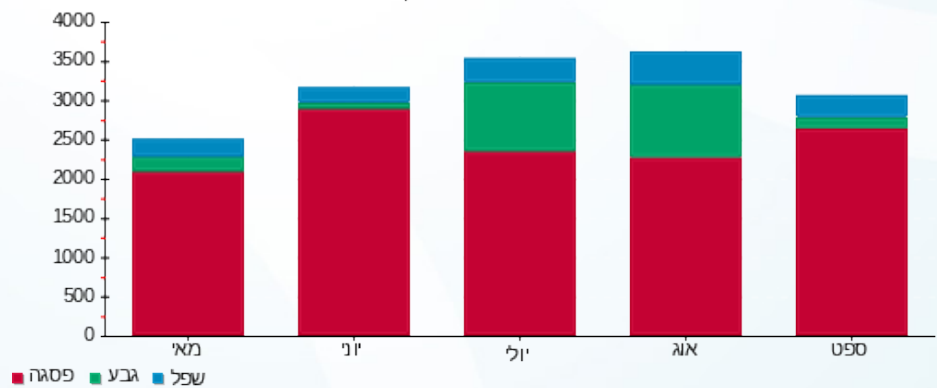
195.61 ₪	תשלום קבוע	
4.17 ₪	תשלום עבור גודל חיבור בKVA (3x80)	
1,594.33 ₪	סה"כ לתשלום	לא כולל מע"מ

התפלגות חיוב בש"ח לפי תע"ז



פסגה (1,246.68 ₪)
 גבע (55.76 ₪)
 שפל (92.10 ₪)

הסטוריית צריכה בקוט"ש





15/10/19 תאריך הפקה:
 30/09/19 תאריך קריאה נוכחית:
 01/09/19 תאריך קריאה קודמת:

שם דייר: שלב ג -מאגוסיס
 שם אתר: פארק תעשיות רחובות

לקוח/ה נכבד/ה, אנו מתכבדים להגיש את חישוב צריכת החשמל לתקופה 01/09/19 - 30/09/19:

שלב ג -מאגוסיס - 8 - 00023369(3x125)

סוג תעריף	סוג צריכה	קריאה קודמת	קריאה נוכחית	סה"כ צריכה בקוט"ש	מחיר לקוט"ש בא"ג	סה"כ לתשלום
פרטי חשבון עבור תאריכים:						
777	פסגה	01/09/19	30/09/19	2,122.14	47.67	1,011.62 ₪
778	גבע	22,687.10	22,872.84	185.74	39.50	73.37 ₪
779	שפל	42,521.83	42,907.16	385.33	32.70	126.00 ₪

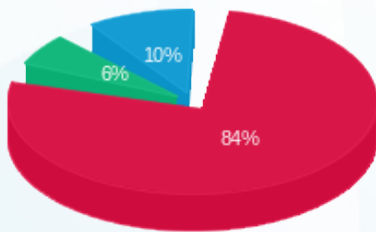
סה"כ לדייר:

פסגה	גבע	שפל	סה"כ	שיא ביקוש
2,122.14	185.74	385.33	2,693.21	18.25
1,011.62 ₪	73.37 ₪	126.00 ₪	1,210.99 ₪	

סה"כ צריכה
 סה"כ לתשלום

195.61 ₪	תשלום קבוע	
6.52 ₪	תשלום עבור גודל חיבור בKVA (3x125)	
1,413.13 ₪	סה"כ לתשלום	לא כולל מע"מ

התפלגות חיוב בש"ח לפי תעו"ז



פסגה (1,011.62 ₪) 84%
 גבע (73.37 ₪) 10%
 שפל (126.00 ₪) 6%

הסטוריית צריכה בקוט"ש

