

16/10/19 תאריך הפקה:
 19/09/19 תאריך קריאה נוכחית:
 21/08/19 תאריך קריאה קודמת:

שם דייר: *** מעדני מיקי מע' קירור ומיזוג
 שם אתר: עוף ירושלים

לקוח/ה נכבד/ה, אנו מתכבדים להגיש את חישוב צריכת החשמל לתקופה 19/09/19 - 21/08/19:

מעדני מיקי מע' קירור ומיזוג - 1 - 18070575(0x0)

סוג תעריף	סוג צריכה	קריאה קודמת	קריאה נוכחית	סה"כ צריכה בקוט"ש	מחיר לקוט"ש בא"ג	סה"כ לתשלום
פרטי חשבון עבור תאריכים:						
777	פסגה	21/08/19	31/08/19	2,837.58	107.25	3,043.31 ₪
778	גבע	31,103.54	33,691.35	2,587.81	48.75	1,261.56 ₪
779	שפל	80,920.99	89,733.37	8,812.38	33.66	2,966.25 ₪
פרטי חשבון עבור תאריכים:						
777	פסגה	01/09/19	19/09/19	11,453.78	47.67	5,460.02 ₪
778	גבע	33,691.35	37,082.62	3,391.27	39.50	1,339.55 ₪
779	שפל	89,733.37	99,019.03	9,285.66	32.70	3,036.41 ₪

מעדני מיקי מע' קירור ומיזוג - 4 - 18070575(3x670)

סוג תעריף	סוג צריכה	קריאה קודמת	קריאה נוכחית	סה"כ צריכה בקוט"ש	מחיר לקוט"ש בא"ג	סה"כ לתשלום
פרטי חשבון עבור תאריכים:						
777	פסגה	21/08/19	31/08/19	3,835.08	107.25	4,113.12 ₪
778	גבע	34,856.62	37,943.98	3,087.36	48.75	1,505.09 ₪
779	שפל	88,563.82	97,732.63	9,168.82	33.66	3,086.22 ₪
פרטי חשבון עבור תאריכים:						
777	פסגה	01/09/19	19/09/19	14,639.23	47.67	6,978.52 ₪
778	גבע	37,943.98	41,163.19	3,219.22	39.50	1,271.59 ₪
779	שפל	97,732.63	107,827.66	10,095.02	32.70	3,301.07 ₪

סה"כ לדייר:

פסגה	גבע	שפל	סה"כ	שיא ביקוש
32,765.68	12,285.66	37,361.88	82,413.22	935.46
19,594.97 ₪	5,377.79 ₪	12,389.95 ₪	37,362.71 ₪	

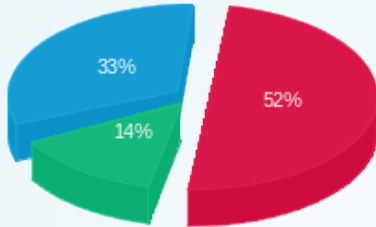
סה"כ צריכה
 סה"כ לתשלום

195.61 ₪	תשלום קבוע
130.44 ₪	
0.965	תשלום עבור גודל חיבור בKVA (3x670)
	קנס מקדם הספק



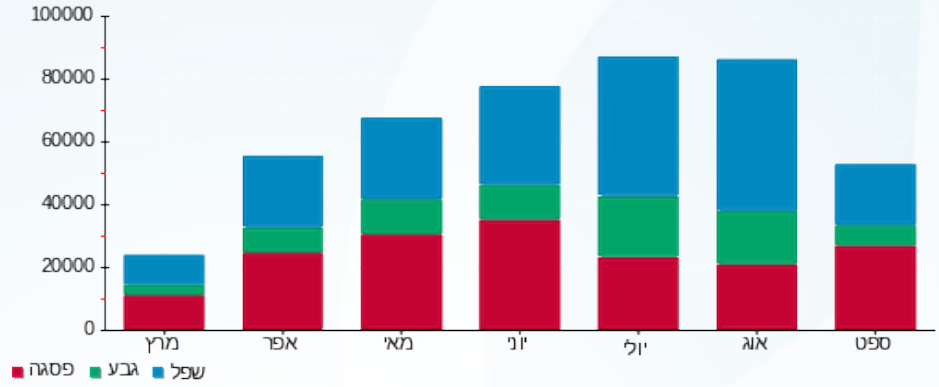
0.00 ₪	קנס מקדם הספק	
37,688.76 ₪	סה"כ לתשלום	לא כולל מע"מ

התפלגות חיוב בש"ח לפי תע"ז



- פסגה (19,594.97 ₪)
- גבע (5,377.79 ₪)
- שפל (12,389.95 ₪)

הסטוריית צריכה בקוט"ש





16/10/19 תאריך הפקה:
 19/09/19 תאריך קריאה נוכחית:
 21/08/19 תאריך קריאה קודמת:

שם דייר: ***אי.א.ס הסעדה מע' קירור ומיזוג
 שם אתר: עוף ירושלים

לקוח/ה נכבד/ה, אנו מתכבדים להגיש את חישוב צריכת החשמל לתקופה 19/09/19 - 21/08/19:

אי.א.ס הסעדה מע' קירור ומיזוג - 1 - 18070575(0x0)

סוג תעריף	סוג צריכה	קריאה קודמת	קריאה נוכחית	סה"כ צריכה בקוט"ש	מחיר לקוט"ש בא"ג	סה"כ לתשלום
פרטי חשבון עבור תאריכים:						
		21/08/19	31/08/19			
777	פסגה	147,324.02	154,142.69	6,818.67	107.25	7,313.03 ₪
778	גבע	74,741.35	80,959.82	6,218.46	48.75	3,031.50 ₪
779	שפל	194,451.94	215,627.94	21,176.01	33.66	7,127.84 ₪
פרטי חשבון עבור תאריכים:						
		01/09/19	19/09/19			
777	פסגה	154,142.69	181,665.96	27,523.27	47.67	13,120.34 ₪
778	גבע	80,959.82	89,108.99	8,149.18	39.50	3,218.92 ₪
779	שפל	215,627.94	237,941.26	22,313.31	32.70	7,296.45 ₪

אי.א.ס הסעדה מע' קירור ומיזוג - 4 - 18070575(3x1610)

סוג תעריף	סוג צריכה	קריאה קודמת	קריאה נוכחית	סה"כ צריכה בקוט"ש	מחיר לקוט"ש בא"ג	סה"כ לתשלום
פרטי חשבון עבור תאריכים:						
		21/08/19	31/08/19			
777	פסגה	187,763.35	196,978.99	9,215.64	107.25	9,883.77 ₪
778	גבע	83,759.93	91,178.81	7,418.88	48.75	3,616.70 ₪
779	שפל	212,817.53	234,850.06	22,032.53	33.66	7,416.15 ₪
פרטי חשבון עבור תאריכים:						
		01/09/19	19/09/19			
777	פסגה	196,978.99	232,156.85	35,177.86	47.67	16,769.28 ₪
778	גבע	91,178.81	98,914.54	7,735.73	39.50	3,055.61 ₪
779	שפל	234,850.06	259,108.25	24,258.19	32.70	7,932.43 ₪

סה"כ לדייר:

פסגה	גבע	שפל	סה"כ	שיא ביקוש
78,735.44	29,522.25	89,780.04	198,037.73	935.46
₪ 47,086.43	₪ 12,922.74	₪ 29,772.88	₪ 89,782.04	

סה"כ צריכה
 סה"כ לתשלום

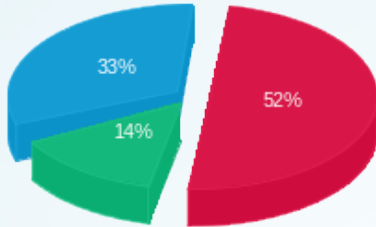
195.61 ₪	תשלום קבוע
130.44 ₪	
0.965	תשלום עבור גודל חיבור בKVA (3x1610)
	קנס מקדם הספק





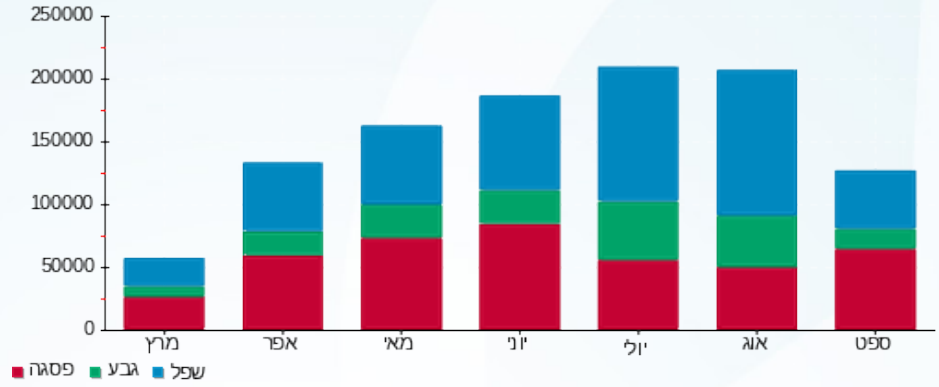
0.00 ₪	קנס מקדם הספק	
90,108.09 ₪	סה"כ לתשלום	לא כולל מע"מ

התפלגות חיוב בש"ח לפי תעו"ז



■ פסגה (47,086.43 ₪)
■ גבע (12,922.74 ₪)
■ שפל (29,772.88 ₪)

הסטוריית צריכה בקוט"ש





16/10/19 תאריך הפקה:
 19/09/19 תאריך קריאה נוכחית:
 21/08/19 תאריך קריאה קודמת:

שם דייר: ***הפצה תנובה מע' קירור ומיזוג
 שם אתר: עוף ירושלים

לקוח/ה נכבד/ה, אנו מתכבדים להגיש את חישוב צריכת החשמל לתקופה 19/09/19 - 21/08/19:

הפצה תנובה מע' קירור ומיזוג - 1 - 18070575(0x0)

סוג תעריף	סוג צריכה	קריאה קודמת	קריאה נוכחית	סה"כ צריכה בקוט"ש	מחיר לקוט"ש בא"ג	סה"כ לתשלום
פרטי חשבון עבור תאריכים:						
777	פסגה	21/08/19	31/08/19	931.74	107.25	999.30 ₪
778	גבע	10,213.10	11,062.83	849.73	48.75	414.24 ₪
779	שפל	26,571.07	29,464.69	2,893.62	33.66	973.99 ₪
פרטי חשבון עבור תאריכים:						
777	פסגה	01/09/19	19/09/19	3,760.94	47.67	1,792.84 ₪
778	גבע	11,062.83	12,176.38	1,113.55	39.50	439.85 ₪
779	שפל	29,464.69	32,513.71	3,049.02	32.70	997.03 ₪

הפצה תנובה מע' קירור ומיזוג - 4 - 18070575(3x220)

סוג תעריף	סוג צריכה	קריאה קודמת	קריאה נוכחית	סה"כ צריכה בקוט"ש	מחיר לקוט"ש בא"ג	סה"כ לתשלום
פרטי חשבון עבור תאריכים:						
777	פסגה	21/08/19	31/08/19	1,259.28	107.25	1,350.58 ₪
778	גבע	11,445.46	12,459.22	1,013.76	48.75	494.21 ₪
779	שפל	29,080.66	32,091.31	3,010.66	33.66	1,013.39 ₪
פרטי חשבון עבור תאריכים:						
777	פסגה	01/09/19	19/09/19	4,806.91	47.67	2,291.45 ₪
778	גבע	12,459.22	13,516.27	1,057.06	39.50	417.54 ₪
779	שפל	32,091.31	35,406.10	3,314.78	32.70	1,083.93 ₪

סה"כ לדייר:

פסגה	גבע	שפל	סה"כ	שיא ביקוש
10,758.88	4,034.10	12,268.08	27,061.06	935.46
₪ 6,434.17	₪ 1,765.84	₪ 4,068.34	₪ 12,268.35	

סה"כ צריכה
 סה"כ לתשלום

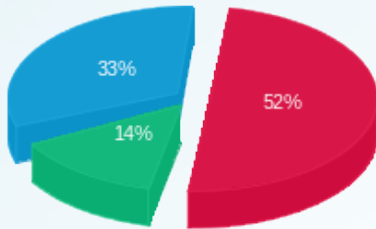
195.61 ₪	תשלום קבוע
130.44 ₪	
0.965	תשלום עבור גודל חיבור בKVA (3x220)
	קנס מקדם הספק





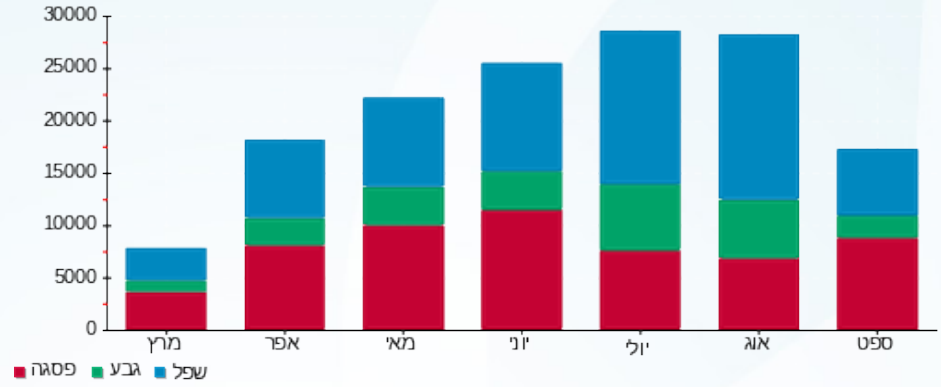
₪ 0.00	קנס מקדם הספק	
₪ 12,594.40	סה"כ לתשלום	לא כולל מע"מ

התפלגות חיוב בש"ח לפי תעו"ז



■ פסגה (₪ 6,434.17)
■ גבע (₪ 1,765.84)
■ שפל (₪ 4,068.34)

הסטוריית צריכה בקוט"ש





16/10/19 תאריך הפקה:
 19/09/19 תאריך קריאה נוכחית:
 21/08/19 תאריך קריאה קודמת:

שם דייר: ***מ.א.ל.מ (T1 לא לחיוב)
שם אתר: עוף ירושלים

לקוח/ה נכבד/ה, אנו מתכבדים להגיש את חישוב צריכת החשמל לתקופה 19/09/19 - 21/08/19:

מסטיקס - 1 - 18070569

סוג תעריף	סוג צריכה	קריאה קודמת	קריאה נוכחית	סה"כ צריכה בקוט"ש	מחיר לקוט"ש בא"ג	סה"כ לתשלום
פרטי חשבון עבור תאריכים:						
		21/08/19	31/08/19			
777	פסגה	16,486.80	17,484.00	-997.20	107.25	1,069.50 ₪
778	גבע	2,460.80	3,217.60	-756.80	48.75	368.94 ₪
779	שפל	29,635.20	31,240.80	-1,605.60	33.66	540.44 ₪
פרטי חשבון עבור תאריכים:						
		01/09/19	19/09/19			
777	פסגה	17,484.00	20,315.60	-2,831.60	47.67	1,349.82 ₪
778	גבע	3,217.60	3,671.20	-453.60	39.50	179.17 ₪
779	שפל	31,240.80	32,545.20	-1,304.40	32.70	426.54 ₪

מעדני מיקי - 2 - 18070569

סוג תעריף	סוג צריכה	קריאה קודמת	קריאה נוכחית	סה"כ צריכה בקוט"ש	מחיר לקוט"ש בא"ג	סה"כ לתשלום
פרטי חשבון עבור תאריכים:						
		21/08/19	31/08/19			
777	פסגה	2,687.00	9,071.00	-6,384.00	107.25	6,846.84 ₪
778	גבע	2,553.00	7,396.00	-4,843.00	48.75	2,360.96 ₪
779	שפל	127,291.00	137,569.00	-10,278.00	33.66	3,459.57 ₪
פרטי חשבון עבור תאריכים:						
		01/09/19	19/09/19			
777	פסגה	9,071.00	35,032.00	-25,961.00	47.67	12,375.61 ₪
778	גבע	7,396.00	11,557.00	-4,161.00	39.50	1,643.60 ₪
779	שפל	137,569.00	149,529.00	-11,960.00	32.70	3,910.92 ₪

איקה חיבור זמני - 3 - 18070569

סוג תעריף	סוג צריכה	קריאה קודמת	קריאה נוכחית	סה"כ צריכה בקוט"ש	מחיר לקוט"ש בא"ג	סה"כ לתשלום
פרטי חשבון עבור תאריכים:						
		21/08/19	31/08/19			
777	פסגה	5,808.80	6,600.00	-791.20	107.25	848.56 ₪
778	גבע	8,404.80	9,005.60	-600.80	48.75	292.89 ₪
779	שפל	25,644.00	26,917.60	-1,273.60	33.66	428.69 ₪
פרטי חשבון עבור תאריכים:						
		01/09/19	19/09/19			




איקה חיבור זמני - 3 - 18070569

סוג תעריף	סוג צריכה	קריאה קודמת	קריאה נוכחית	סה"כ צריכה בקוט"ש	מחיר לקוט"ש בא"ג	סה"כ לתשלום
777	פסגה	6,600.00	9,351.20	-2,751.20	47.67	₪ -1,311.50
778	גבע	9,005.60	9,444.96	-439.36	39.50	₪ -173.55
779	שפל	26,917.60	28,185.60	-1,268.00	32.70	₪ -414.64

הפצה תנובה בע"מ - 4 - 18070569

סוג תעריף	סוג צריכה	קריאה קודמת	קריאה נוכחית	סה"כ צריכה בקוט"ש	מחיר לקוט"ש בא"ג	סה"כ לתשלום
פרטי חשבון עבור תאריכים:						
		21/08/19	31/08/19			
777	פסגה	4,252.00	4,672.80	-420.80	107.25	₪ -451.31
778	גבע	407.20	726.40	-319.20	48.75	₪ -155.61
779	שפל	13,804.80	14,482.40	-677.60	33.66	₪ -228.08
פרטי חשבון עבור תאריכים:						
		01/09/19	19/09/19			
777	פסגה	4,672.80	6,285.20	-1,612.40	47.67	₪ -768.63
778	גבע	726.40	984.80	-258.40	39.50	₪ -102.07
779	שפל	14,482.40	15,225.20	-742.80	32.70	₪ -242.90

עיבוי וחדרים לחלוקה - 1 - 18070575

סוג תעריף	סוג צריכה	קריאה קודמת	קריאה נוכחית	סה"כ צריכה בקוט"ש	מחיר לקוט"ש בא"ג	סה"כ לתשלום
פרטי חשבון עבור תאריכים:						
		21/08/19	31/08/19			
777	פסגה	228,764.00	239,352.00	-10,588.00	107.25	₪ -11,355.63
778	גבע	116,058.00	125,714.00	-9,656.00	48.75	₪ -4,707.30
779	שפל	301,944.00	334,826.00	-32,882.00	33.66	₪ -11,068.08
פרטי חשבון עבור תאריכים:						
		01/09/19	19/09/19			
777	פסגה	239,352.00	282,090.00	-42,738.00	47.67	₪ -20,373.20
778	גבע	125,714.00	138,368.00	-12,654.00	39.50	₪ -4,998.33
779	שפל	334,826.00	369,474.00	-34,648.00	32.70	₪ -11,329.90

ראשי שגאי 1 - 3 - 18070575

סוג תעריף	סוג צריכה	קריאה קודמת	קריאה נוכחית	סה"כ צריכה בקוט"ש	מחיר לקוט"ש בא"ג	סה"כ לתשלום
פרטי חשבון עבור תאריכים:						
		21/08/19	31/08/19			
777	פסגה	448,674.00	468,624.00	19,950.00	107.25	₪ 21,396.38
778	גבע	187,434.00	204,192.00	16,758.00	48.75	₪ 8,169.53
779	שפל	453,906.00	501,858.00	47,952.00	33.66	₪ 16,140.64
פרטי חשבון עבור תאריכים:						
		01/09/19	19/09/19			





ראשי שגאי 1 - 3 - 18070575

סה"כ לתשלום	מחיר לקוט"ש בא"ג	סה"כ צריכה בקוט"ש	קריאה נוכחית	קריאה קודמת	סוג צריכה	סוג תעריף
₪ 37,397.12	47.67	78,450.00	547,074.00	468,624.00	פסגה	777
₪ 7,259.31	39.50	18,378.00	222,570.00	204,192.00	גבע	778
₪ 16,710.35	32.70	51,102.00	552,960.00	501,858.00	שפל	779

סה"כ לדירה:

שיא ביקוש	סה"כ	שפל	גבע	פסגה	
1,039.26	6,732.44	2,414.00	993.84	3,324.60	סה"כ צריכה
	₪ 3,290.54	₪ 801.24	₪ 446.42	₪ 2,042.89	סה"כ לתשלום

195.61 ₪	תשלום קבוע	
0.986	קנס מקדם הספק	
0.00 ₪	קנס מקדם הספק	
3,486.15 ₪	סה"כ לתשלום	לא כולל מע"מ





16/10/19 תאריך הפקה:
 19/09/19 תאריך קריאה נוכחית:
 21/08/19 תאריך קריאה קודמת:

שם דייר: ***מ.ב. גלאט עוף
שם אתר: עוף ירושלים

לקוח/ה נכבד/ה, אנו מתכבדים להגיש את חישוב צריכת החשמל לתקופה 19/09/19 - 21/08/19:

שחר שיווק מזון - 1 - 70044493

סוג תעריף	סוג צריכה	קריאה קודמת	קריאה נוכחית	סה"כ צריכה בקוט"ש	מחיר לקוט"ש בא"ג	סה"כ לתשלום
פרטי חשבון עבור תאריכים:						
		21/08/19	31/08/19			
777	פסגה	150,417.13	150,977.13	-560.00	107.25	₪ -600.60
778	גבע	89,393.16	89,816.68	-423.52	48.75	₪ -206.47
779	שפל	263,830.42	265,226.60	-1,396.18	33.66	₪ -469.95
פרטי חשבון עבור תאריכים:						
		01/09/19	19/09/19			
777	פסגה	150,977.13	152,960.70	-1,983.57	47.67	₪ -945.57
778	גבע	89,816.68	90,328.57	-511.89	39.50	₪ -202.20
779	שפל	265,226.60	266,516.04	-1,289.44	32.70	₪ -421.65

שנאי 3 העוף העולה - 1 - 70044525

סוג תעריף	סוג צריכה	קריאה קודמת	קריאה נוכחית	סה"כ צריכה בקוט"ש	מחיר לקוט"ש בא"ג	סה"כ לתשלום
פרטי חשבון עבור תאריכים:						
		21/08/19	31/08/19			
777	פסגה	4,619,741.44	4,638,753.90	19,012.46	107.25	₪ 20,390.86
778	גבע	2,031,668.66	2,047,156.34	15,487.68	48.75	₪ 7,550.24
779	שפל	5,668,642.62	5,710,339.54	41,696.92	33.66	₪ 14,035.18
פרטי חשבון עבור תאריכים:						
		01/09/19	19/09/19			
777	פסגה	4,638,753.90	4,706,983.56	68,229.66	47.67	₪ 32,525.08
778	גבע	2,047,156.34	2,063,101.06	15,944.72	39.50	₪ 6,298.16
779	שפל	5,710,339.54	5,752,095.80	41,756.26	32.70	₪ 13,654.30

אופק מן הטבע - 1 - 70058315

סוג תעריף	סוג צריכה	קריאה קודמת	קריאה נוכחית	סה"כ צריכה בקוט"ש	מחיר לקוט"ש בא"ג	סה"כ לתשלום
פרטי חשבון עבור תאריכים:						
		21/08/19	31/08/19			
777	פסגה	134,492.47	135,099.34	-606.87	107.25	₪ -650.87
778	גבע	46,423.26	46,858.64	-435.38	48.75	₪ -212.25
779	שפל	137,221.81	138,357.90	-1,136.09	33.66	₪ -382.41
פרטי חשבון עבור תאריכים:						
		01/09/19	19/09/19			




אופק מן הטבע - 1 - 70058315

סוג תעריף	סוג צריכה	קריאה קודמת	קריאה נוכחית	סה"כ צריכה בקוט"ש	מחיר לקוט"ש בא"ג	סה"כ לתשלום
777	פסגה	135,099.34	137,627.96	-2,528.62	47.67	1,205.39 ₪
778	גבע	46,858.64	47,337.74	-479.10	39.50	189.25 ₪
779	שפל	138,357.90	139,548.97	-1,191.07	32.70	389.48 ₪

מאפית אנגל בית קירור - 1 - 81013696

סוג תעריף	סוג צריכה	קריאה קודמת	קריאה נוכחית	סה"כ צריכה בקוט"ש	מחיר לקוט"ש בא"ג	סה"כ לתשלום
פרטי חשבון עבור תאריכים:						
		21/08/19	31/08/19			
777	פסגה	402,289.40	403,964.00	-1,674.60	107.25	1,796.01 ₪
778	גבע	215,715.00	217,210.80	-1,495.80	48.75	729.20 ₪
779	שפל	612,874.40	617,910.80	-5,036.40	33.66	1,695.25 ₪
פרטי חשבון עבור תאריכים:						
		01/09/19	19/09/19			
777	פסגה	403,964.00	410,006.00	-6,042.00	47.67	2,880.22 ₪
778	גבע	217,210.80	219,153.40	-1,942.60	39.50	767.33 ₪
779	שפל	617,910.80	622,872.40	-4,961.60	32.70	1,622.44 ₪

שחר שיווק קירור חדש - 2 - 81013696

סוג תעריף	סוג צריכה	קריאה קודמת	קריאה נוכחית	סה"כ צריכה בקוט"ש	מחיר לקוט"ש בא"ג	סה"כ לתשלום
פרטי חשבון עבור תאריכים:						
		21/08/19	31/08/19			
777	פסגה	579,293.30	580,942.00	-1,648.70	107.25	1,768.23 ₪
778	גבע	263,760.60	265,312.90	-1,552.30	48.75	756.75 ₪
779	שפל	754,998.10	759,729.50	-4,731.40	33.66	1,592.59 ₪
פרטי חשבון עבור תאריכים:						
		01/09/19	19/09/19			
777	פסגה	580,942.00	587,960.90	-7,018.90	47.67	3,345.91 ₪
778	גבע	265,312.90	267,332.80	-2,019.90	39.50	797.86 ₪
779	שפל	759,729.50	765,328.90	-5,599.40	32.70	1,831.00 ₪

מאפית אנגל בית קירור - 3 - 81013696

סוג תעריף	סוג צריכה	קריאה קודמת	קריאה נוכחית	סה"כ צריכה בקוט"ש	מחיר לקוט"ש בא"ג	סה"כ לתשלום
פרטי חשבון עבור תאריכים:						
		21/08/19	31/08/19			
777	פסגה	224,697.50	225,390.00	-692.50	107.25	742.71 ₪
778	גבע	124,605.20	125,328.30	-723.10	48.75	352.51 ₪
779	שפל	364,587.70	367,159.80	-2,572.10	33.66	865.77 ₪
פרטי חשבון עבור תאריכים:						
		01/09/19	19/09/19			





מאפית אנגל בית קירור - 3 - 81013696

סוג תעריף	סוג צריכה	קריאה קודמת	קריאה נוכחית	סה"כ צריכה בקוט"ש	מחיר לקוט"ש בא"ג	סה"כ לתשלום
777	פסגה	225,390.00	228,460.00	-3,070.00	47.67	₪ -1,463.47
778	גבע	125,328.30	126,345.30	-1,017.00	39.50	₪ -401.72
779	שפל	367,159.80	369,924.70	-2,764.90	32.70	₪ -904.12

מאפית אנגל בית קירור - 4 - 81013696

סוג תעריף	סוג צריכה	קריאה קודמת	קריאה נוכחית	סה"כ צריכה בקוט"ש	מחיר לקוט"ש בא"ג	סה"כ לתשלום
פרטי חשבון עבור תאריכים:						
		21/08/19	31/08/19			
777	פסגה	84,870.90	84,870.90	0.00	107.25	₪ 0.00
778	גבע	44,547.50	44,547.50	0.00	48.75	₪ 0.00
779	שפל	138,139.40	138,139.40	0.00	33.66	₪ 0.00
פרטי חשבון עבור תאריכים:						
		01/09/19	19/09/19			
777	פסגה	84,870.90	84,870.90	0.00	47.67	₪ 0.00
778	גבע	44,547.50	44,547.50	0.00	39.50	₪ 0.00
779	שפל	138,139.40	138,139.40	0.00	32.70	₪ 0.00

מאפית יהודית - 5 - 81013696

סוג תעריף	סוג צריכה	קריאה קודמת	קריאה נוכחית	סה"כ צריכה בקוט"ש	מחיר לקוט"ש בא"ג	סה"כ לתשלום
פרטי חשבון עבור תאריכים:						
		21/08/19	31/08/19			
777	פסגה	134,116.50	134,875.20	-758.70	107.25	₪ -813.71
778	גבע	51,994.10	52,368.40	-374.30	48.75	₪ -182.47
779	שפל	146,362.10	146,866.60	-504.50	33.66	₪ -169.81
פרטי חשבון עבור תאריכים:						
		01/09/19	19/09/19			
777	פסגה	134,875.20	137,214.40	-2,339.20	47.67	₪ -1,115.10
778	גבע	52,368.40	52,539.10	-170.70	39.50	₪ -67.43
779	שפל	146,866.60	147,348.40	-481.80	32.70	₪ -157.55

מאפית שמואל - 6 - 81013696

סוג תעריף	סוג צריכה	קריאה קודמת	קריאה נוכחית	סה"כ צריכה בקוט"ש	מחיר לקוט"ש בא"ג	סה"כ לתשלום
פרטי חשבון עבור תאריכים:						
		21/08/19	31/08/19			
777	פסגה	145,664.20	145,664.20	0.00	107.25	₪ 0.00
778	גבע	48,580.60	48,580.60	0.00	48.75	₪ 0.00
779	שפל	121,897.20	121,897.20	0.00	33.66	₪ 0.00
פרטי חשבון עבור תאריכים:						
		01/09/19	19/09/19			





גן שמואל - 6 - 81013696

סוג תעריף	סוג צריכה	קריאה קודמת	קריאה נוכחית	סה"כ צריכה בקוט"ש	מחיר לקוט"ש בא"ג	סה"כ לתשלום
777	פסגה	145,664.20	145,665.20	-1.00	47.67	₪ -0.48
778	גבע	48,580.60	48,580.60	0.00	39.50	₪ 0.00
779	שפל	121,897.20	121,897.20	0.00	32.70	₪ 0.00

מאפית אנגיל - 7 - 81013696

סוג תעריף	סוג צריכה	קריאה קודמת	קריאה נוכחית	סה"כ צריכה בקוט"ש	מחיר לקוט"ש בא"ג	סה"כ לתשלום
פרטי חשבון עבור תאריכים:						
		21/08/19	31/08/19			
777	פסגה	80,661.40	80,661.40	0.00	107.25	₪ 0.00
778	גבע	44,451.20	44,451.20	0.00	48.75	₪ 0.00
779	שפל	131,044.30	131,044.30	0.00	33.66	₪ 0.00
פרטי חשבון עבור תאריכים:						
		01/09/19	19/09/19			
777	פסגה	80,661.40	80,661.40	0.00	47.67	₪ 0.00
778	גבע	44,451.20	44,451.20	0.00	39.50	₪ 0.00
779	שפל	131,044.30	131,044.30	0.00	32.70	₪ 0.00

מאפית אנגיל - 8 - 81013696

סוג תעריף	סוג צריכה	קריאה קודמת	קריאה נוכחית	סה"כ צריכה בקוט"ש	מחיר לקוט"ש בא"ג	סה"כ לתשלום
פרטי חשבון עבור תאריכים:						
		21/08/19	31/08/19			
777	פסגה	67,499.00	67,873.20	-374.20	107.25	₪ -401.33
778	גבע	25,009.50	25,190.10	-180.60	48.75	₪ -88.04
779	שפל	68,097.90	68,362.60	-264.70	33.66	₪ -89.10
פרטי חשבון עבור תאריכים:						
		01/09/19	19/09/19			
777	פסגה	67,873.20	69,025.20	-1,152.00	47.67	₪ -549.16
778	גבע	25,190.10	25,310.50	-120.40	39.50	₪ -47.56
779	שפל	68,362.60	68,700.00	-337.40	32.70	₪ -110.33

מאפית ש.מ חדש - 1 - 81038253

סוג תעריף	סוג צריכה	קריאה קודמת	קריאה נוכחית	סה"כ צריכה בקוט"ש	מחיר לקוט"ש בא"ג	סה"כ לתשלום
פרטי חשבון עבור תאריכים:						
		21/08/19	31/08/19			
777	פסגה	264.50	284.50	-20.00	107.25	₪ -21.45
778	גבע	112.70	132.60	-19.90	48.75	₪ -9.70
779	שפל	305.00	374.00	-69.00	33.66	₪ -23.23
פרטי חשבון עבור תאריכים:						
		01/09/19	19/09/19			




מאפיית ש.מ חדש - 1 - 81038253

סה"כ לתשלום	מחיר לקוט"ש בא"ג	סה"כ צריכה בקוט"ש	קריאה נוכחית	קריאה קודמת	סוג צריכה	סוג תעריף
₪ -41.09	47.67	-86.20	370.70	284.50	פסגה	777
₪ -10.86	39.50	-27.50	160.10	132.60	גבע	778
₪ -24.46	32.70	-74.80	448.80	374.00	שפל	779

בית קירור אשפר - 2 - 81038253

סה"כ לתשלום	מחיר לקוט"ש בא"ג	סה"כ צריכה בקוט"ש	קריאה נוכחית	קריאה קודמת	סוג צריכה	סוג תעריף
			31/08/19	21/08/19	פרטי חשבון עבור תאריכים:	
₪ -1,475.12	107.25	-1,375.40	304,947.60	303,572.20	פסגה	777
₪ -597.33	48.75	-1,225.30	162,938.70	161,713.40	גבע	778
₪ -1,329.47	33.66	-3,949.70	436,811.00	432,861.30	שפל	779
			19/09/19	01/09/19	פרטי חשבון עבור תאריכים:	
₪ -2,584.62	47.67	-5,421.90	310,369.50	304,947.60	פסגה	777
₪ -519.54	39.50	-1,315.30	164,254.00	162,938.70	גבע	778
₪ -1,291.39	32.70	-3,949.20	440,760.20	436,811.00	שפל	779

סה"כ לדייר:

שיא ביקוש	סה"כ	שפל	גבע	פסגה
949.12	110,429.07	43,143.51	17,397.81	49,887.76
	₪ 52,544.36	₪ 14,319.48	₪ 7,709.95	₪ 30,514.92

סה"כ צריכה
סה"כ לתשלום

₪ 195.61	תשלום קבוע	לא כולל מע"מ
0.832	קנס מקדם הספק	
₪ 4,642.46	קנס מקדם הספק	
₪ 57,382.43	סה"כ לתשלום	





16/10/19 תאריך הפקה:
 19/09/19 תאריך קריאה נוכחית:
 21/08/19 תאריך קריאה קודמת:

שם דייר: אי.א. אס הסעדה שנאי 3
 שם אתר: עוף ירושלים

לקוח/ה נכבד/ה, אנו מתכבדים להגיש את חישוב צריכת החשמל לתקופה 19/09/19 - 21/08/19:

אי.א. אס הסעדה שנאי 3 - 1 - 18075266(3x2500)

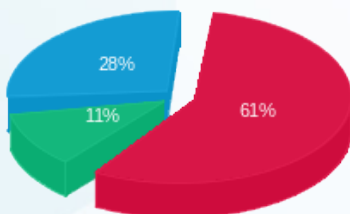
סוג תעריף	סוג צריכה	קריאה קודמת	קריאה נוכחית	סה"כ צריכה בקוט"ש	מחיר לקוט"ש בא"ג	סה"כ לתשלום
פרטי חשבון עבור תאריכים:						
777	פסגה	21/08/19	31/08/19	29,693.00	107.25	31,845.74 ₪
778	גבע	129,084.59	140,253.19	11,168.60	48.75	5,444.69 ₪
779	שפל	377,537.71	393,006.71	15,469.00	33.66	5,206.87 ₪
פרטי חשבון עבור תאריכים:						
777	פסגה	01/09/19	19/09/19	39,357.00	47.67	18,761.48 ₪
778	גבע	140,253.19	150,506.89	10,253.70	39.50	4,050.21 ₪
779	שפל	393,006.71	447,198.71	54,192.00	32.70	17,720.78 ₪

סה"כ לדייר:

שיא ביקוש	סה"כ	שפל	גבע	פסגה	סה"כ צריכה
	160,133.30	69,661.00	21,422.30	69,050.00	סה"כ לתשלום
	83,029.78 ₪	22,927.65 ₪	9,494.90 ₪	50,607.22 ₪	

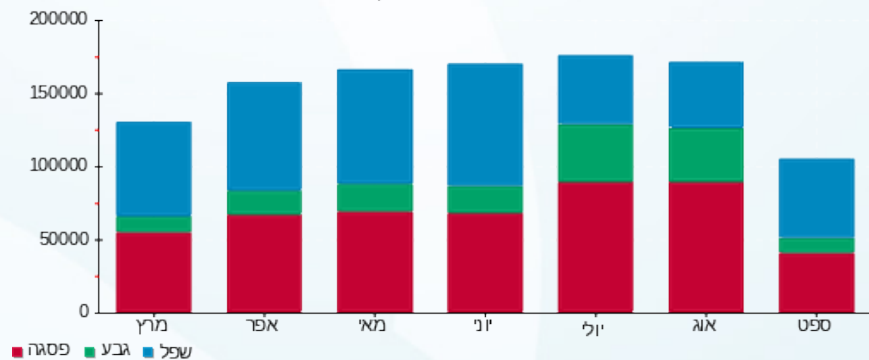
195.61 ₪	תשלום קבוע תשלום עבור גודל חיבור בKVA (3x2500)	לא כולל מע"מ
130.44 ₪		
0.987	קנס מקדם הספק	
0.00 ₪	קנס מקדם הספק	
83,355.83 ₪	סה"כ לתשלום	

התפלגות חיוב בש"ח לפי תע"ז



פסגה (50,607.22 ₪) 61%
 גבע (9,494.90 ₪) 11%
 שפל (22,927.65 ₪) 28%

הסטוריית צריכה בקוט"ש





16/10/19 תאריך הפקה:
 19/09/19 תאריך קריאה נוכחית:
 21/08/19 תאריך קריאה קודמת:

שם דייר: איקיה חיבור זמני
 שם אתר: עוף ירושלים

לקוח/ה נכבד/ה, אנו מתכבדים להגיש את חישוב צריכת החשמל לתקופה 19/09/19 - 21/08/19:

איקיה חיבור זמני - 3 - 18070569(3x630)

סה"כ לתשלום	מחיר לקוט"ש בא"ג	סה"כ צריכה בקוט"ש	קריאה נוכחית	קריאה קודמת	סוג צריכה	סוג תעריף
			31/08/19	21/08/19	פרטי חשבון עבור תאריכים:	
848.56 ₪	107.25	791.20	6,600.00	5,808.80	פסגה	777
292.89 ₪	48.75	600.80	9,005.60	8,404.80	גבע	778
428.69 ₪	33.66	1,273.60	26,917.60	25,644.00	שפל	779
			19/09/19	01/09/19	פרטי חשבון עבור תאריכים:	
1,311.50 ₪	47.67	2,751.20	9,351.20	6,600.00	פסגה	777
173.55 ₪	39.50	439.36	9,444.96	9,005.60	גבע	778
414.64 ₪	32.70	1,268.00	28,185.60	26,917.60	שפל	779

חיוב נוסף עבור צריכה שלא שולם עקב תעו"ז לא נכון במונה

סה"כ לתשלום	הערה
2,544.64 ₪	חיוב נוסף עבור צריכה שלא שולם עקב תעו"ז לא נכון במונה

סה"כ לדייר:

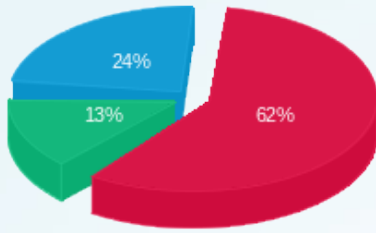
שיא ביקוש	סה"כ	שפל	גבע	פסגה	סה"כ צריכה
76.29	7,124.16	2,541.60	1,040.16	3,542.40	סה"כ לתשלום
	3,469.83 ₪	843.33 ₪	466.44 ₪	2,160.06 ₪	

195.61 ₪	תשלום קבוע	
32.87 ₪	תשלום עבור גודל חיבור בKVA (3x630)	
0.995	קנס מקדם הספק	
0.00 ₪	קנס מקדם הספק	
6,242.95 ₪	סה"כ לתשלום	לא כולל מע"מ



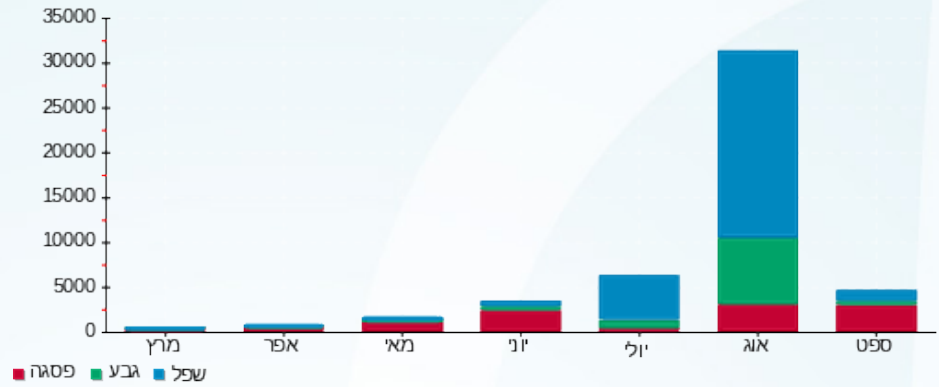


התפלגות חיוב בש"ח לפי תעו"ז



פסגה (ש"ח) 2,160.06 (ש"ח)
 גבע (ש"ח) 466.44 (ש"ח)
 שפל (ש"ח) 843.33 (ש"ח)

הסטוריית צריכה בקוט"ש



16/10/19 תאריך הפקה:
 19/09/19 תאריך קריאה נוכחית:
 21/08/19 תאריך קריאה קודמת:

שם דייר: אמגזית
 שם אתר: עוף ירושלים

לקוח/ה נכבד/ה, אנו מתכבדים להגיש את חישוב צריכת החשמל לתקופה 19/09/19 - 21/08/19:

אמגזית - 1 - 16225064 (3x125)

סוג תעריף	סוג צריכה	קריאה קודמת	קריאה נוכחית	סה"כ צריכה בקוט"ש	מחיר לקוט"ש בא"ג	סה"כ לתשלום
פרטי חשבון עבור תאריכים:						
777	פסגה	21/08/19	31/08/19	1,013.80	107.25	1,087.30 ₪
778	גבע	12,705.40	13,154.20	448.80	48.75	218.79 ₪
779	שפל	37,238.00	37,512.60	274.60	33.66	92.43 ₪
פרטי חשבון עבור תאריכים:						
777	פסגה	84,034.80	86,868.80	2,834.00	47.67	1,350.97 ₪
778	גבע	13,154.20	13,262.60	108.40	39.50	42.82 ₪
779	שפל	37,512.60	37,789.00	276.40	32.70	90.38 ₪

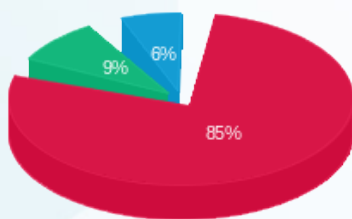
סה"כ לדייר:

פסגה	גבע	שפל	סה"כ	שיא ביקוש
3,847.80	557.20	551.00	4,956.00	53.64
₪ 2,438.27	₪ 261.61	₪ 182.81	₪ 2,882.69	

סה"כ צריכה
 סה"כ לתשלום

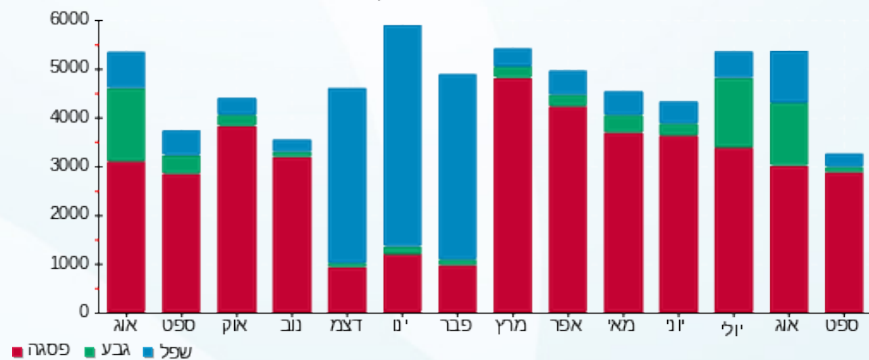
195.61 ₪	תשלום קבוע תשלום עבור גודל חיבור בKVA (3x125)	לא כולל מע"מ
6.52 ₪		
0.960	קנס מקדם הספק	
0.00 ₪	קנס מקדם הספק	
3,084.82 ₪	סה"כ לתשלום	

התפלגות חיוב בש"ח לפי תע"ז



■ פסגה (₪ 2,438.27)
 ■ גבע (₪ 261.61)
 ■ שפל (₪ 182.81)

הסטוריית צריכה בקוט"ש





16/10/19 תאריך הפקה:
 19/09/19 תאריך קריאה נוכחית:
 21/08/19 תאריך קריאה קודמת:

שם דייר: ארקדי-אילנד
 שם אתר: עוף ירושלים

לקוח/ה נכבד/ה, אנו מתכבדים להגיש את חישוב צריכת החשמל לתקופה 19/09/19 - 21/08/19:

ארקדי-אילנד - 3 - 81038253 (3x100)

סוג תעריף	סוג צריכה	קריאה קודמת	קריאה נוכחית	סה"כ צריכה בקוט"ש	מחיר לקוט"ש בא"ג	סה"כ לתשלום
פרטי חשבון עבור תאריכים:						
777	פסגה	21/08/19	31/08/19	1,494.90	107.25	1,603.28 ₪
778	גבע	103,297.50	104,604.40	1,306.90	48.75	637.11 ₪
779	שפל	302,560.50	307,188.10	4,627.60	33.66	1,557.65 ₪
פרטי חשבון עבור תאריכים:						
777	פסגה	162,686.80	168,460.30	5,773.50	47.67	2,752.23 ₪
778	גבע	104,604.40	106,421.80	1,817.40	39.50	717.87 ₪
779	שפל	307,188.10	311,989.80	4,801.70	32.70	1,570.16 ₪

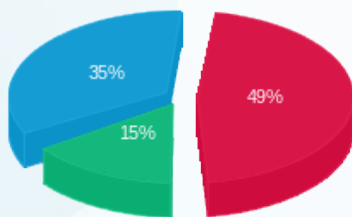
סה"כ לדייר:

שיא ביקוש	סה"כ	שפל	גבע	פסגה
72.50	19,822.00	9,429.30	3,124.30	7,268.40
	8,838.30 ₪	3,127.81 ₪	1,354.99 ₪	4,355.51 ₪

סה"כ צריכה
 סה"כ לתשלום

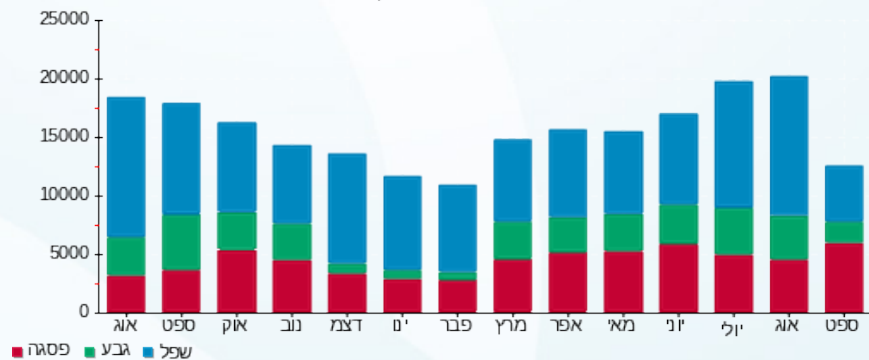
195.61 ₪	תשלום קבוע	לא כולל מע"מ
5.22 ₪	תשלום עבור גודל חיבור ב KVA (3x100)	
1.000	קנס מקדם הספק	
0.00 ₪	קנס מקדם הספק	
9,039.13 ₪	סה"כ לתשלום	

התפלגות חיוב בש"ח לפי תע"ר



פסגה (4,355.51 ₪)
 גבע (1,354.99 ₪)
 שפל (3,127.81 ₪)

הסטוריית צריכה בקוט"ש



16/10/19 תאריך הפקה:
 19/09/19 תאריך קריאה נוכחית:
 21/08/19 תאריך קריאה קודמת:

שם דייר: בית קירור אשפר
 שם אתר: עוף ירושלים

לקוח/ה נכבד/ה, אנו מתכבדים להגיש את חישוב צריכת החשמל לתקופה 19/09/19 - 21/08/19:

בית קירור אשפר - 2 - (3x125)81038253

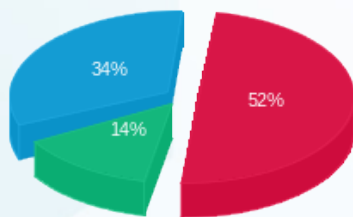
סה"כ לתשלום	מחיר לקוט"ש בא"ג	סה"כ צריכה בקוט"ש	קריאה נוכחית	קריאה קודמת	סוג צריכה	סוג תעריף
			31/08/19	21/08/19	פרטי חשבון עבור תאריכים:	
1,475.12 ₪	107.25	1,375.40	304,947.60	303,572.20	פסגה	777
597.33 ₪	48.75	1,225.30	162,938.70	161,713.40	גבע	778
1,329.47 ₪	33.66	3,949.70	436,811.00	432,861.30	שפל	779
			19/09/19	01/09/19	פרטי חשבון עבור תאריכים:	
2,584.62 ₪	47.67	5,421.90	310,369.50	304,947.60	פסגה	777
519.54 ₪	39.50	1,315.30	164,254.00	162,938.70	גבע	778
1,291.39 ₪	32.70	3,949.20	440,760.20	436,811.00	שפל	779

סה"כ לדייר:

שיא ביקוש	סה"כ	שפל	גבע	פסגה	סה"כ צריכה
79.90	17,236.80	7,898.90	2,540.60	6,797.30	סה"כ לתשלום
	7,797.47 ₪	2,620.86 ₪	1,116.88 ₪	4,059.74 ₪	

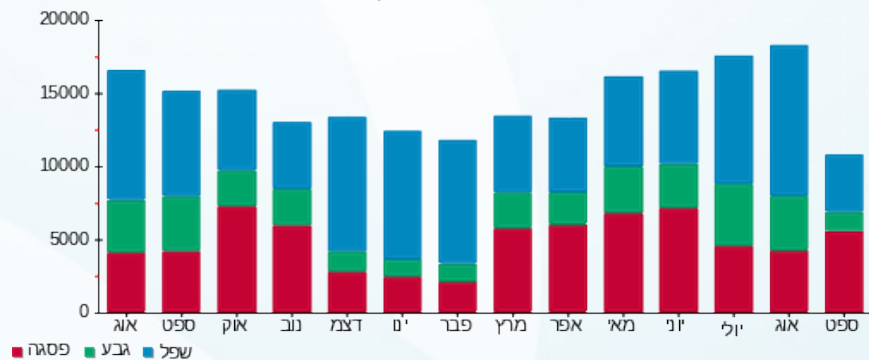
195.61 ₪	תשלום קבוע	
6.52 ₪	תשלום עבור גודל חיבור בKVA (3x125)	
1.000	קנס מקדם הספק	
0.00 ₪	קנס מקדם הספק	
7,999.60 ₪	סה"כ לתשלום	לא כולל מע"מ

התפלגות חיוב בש"ח לפי תע"ז



■ פסגה (4,059.74 ₪)
 ■ גבע (1,116.88 ₪)
 ■ שפל (2,620.86 ₪)

הסטוריית צריכה בקוט"ש





16/10/19 תאריך הפקה:
 19/09/19 תאריך קריאה נוכחית:
 21/08/19 תאריך קריאה קודמת:

שם דייר: בית קירור מ.ב. גלאט עוף
שם אתר: עוף ירושלים

לקוח/ה נכבד/ה, אנו מתכבדים להגיש את חישוב צריכת החשמל לתקופה 19/09/19 - 21/08/19:

מאפית אנגל בית קירור - 1 - 81013696(3x63)

סוג תעריף	סוג צריכה	קריאה קודמת	קריאה נוכחית	סה"כ צריכה בקוט"ש	מחיר לקוט"ש בא"ג	סה"כ לתשלום
פרטי חשבון עבור תאריכים:						
		21/08/19	31/08/19			
777	פסגה	402,289.40	403,964.00	1,674.60	107.25	1,796.01 ₪
778	גבע	215,715.00	217,210.80	1,495.80	48.75	729.20 ₪
779	שפל	612,874.40	617,910.80	5,036.40	33.66	1,695.25 ₪
פרטי חשבון עבור תאריכים:						
		01/09/19	19/09/19			
777	פסגה	403,964.00	410,006.00	6,042.00	47.67	2,880.22 ₪
778	גבע	217,210.80	219,153.40	1,942.60	39.50	767.33 ₪
779	שפל	617,910.80	622,872.40	4,961.60	32.70	1,622.44 ₪

מאפית אנגל בית קירור - 3 - 81013696(3x160)

סוג תעריף	סוג צריכה	קריאה קודמת	קריאה נוכחית	סה"כ צריכה בקוט"ש	מחיר לקוט"ש בא"ג	סה"כ לתשלום
פרטי חשבון עבור תאריכים:						
		21/08/19	31/08/19			
777	פסגה	224,697.50	225,390.00	692.50	107.25	742.71 ₪
778	גבע	124,605.20	125,328.30	723.10	48.75	352.51 ₪
779	שפל	364,587.70	367,159.80	2,572.10	33.66	865.77 ₪
פרטי חשבון עבור תאריכים:						
		01/09/19	19/09/19			
777	פסגה	225,390.00	228,460.00	3,070.00	47.67	1,463.47 ₪
778	גבע	125,328.30	126,345.30	1,017.00	39.50	401.72 ₪
779	שפל	367,159.80	369,924.70	2,764.90	32.70	904.12 ₪

מאפית אנגל בית קירור - 4 - 81013696(0x0)

סוג תעריף	סוג צריכה	קריאה קודמת	קריאה נוכחית	סה"כ צריכה בקוט"ש	מחיר לקוט"ש בא"ג	סה"כ לתשלום
פרטי חשבון עבור תאריכים:						
		21/08/19	31/08/19			
777	פסגה	84,870.90	84,870.90	0.00	107.25	0.00 ₪
778	גבע	44,547.50	44,547.50	0.00	48.75	0.00 ₪
779	שפל	138,139.40	138,139.40	0.00	33.66	0.00 ₪
פרטי חשבון עבור תאריכים:						
		01/09/19	19/09/19			





מאפית אנגל בית קירור - 4 - (0x0)81013696

סוג תעריף	סוג צריכה	קריאה קודמת	קריאה נוכחית	סה"כ צריכה בקוט"ש	מחיר לקוט"ש בא"ג	סה"כ לתשלום
777	פסגה	84,870.90	84,870.90	0.00	47.67	0.00 ₪
778	גבע	44,547.50	44,547.50	0.00	39.50	0.00 ₪
779	שפל	138,139.40	138,139.40	0.00	32.70	0.00 ₪

מאפית אנגיל - 7 - (3x40)81013696

סוג תעריף	סוג צריכה	קריאה קודמת	קריאה נוכחית	סה"כ צריכה בקוט"ש	מחיר לקוט"ש בא"ג	סה"כ לתשלום
פרטי חשבון עבור תאריכים:						
		21/08/19	31/08/19			
777	פסגה	80,661.40	80,661.40	0.00	107.25	0.00 ₪
778	גבע	44,451.20	44,451.20	0.00	48.75	0.00 ₪
779	שפל	131,044.30	131,044.30	0.00	33.66	0.00 ₪
פרטי חשבון עבור תאריכים:						
		01/09/19	19/09/19			
777	פסגה	80,661.40	80,661.40	0.00	47.67	0.00 ₪
778	גבע	44,451.20	44,451.20	0.00	39.50	0.00 ₪
779	שפל	131,044.30	131,044.30	0.00	32.70	0.00 ₪

מאפית אנגיל - 8 - (3x63)81013696

סוג תעריף	סוג צריכה	קריאה קודמת	קריאה נוכחית	סה"כ צריכה בקוט"ש	מחיר לקוט"ש בא"ג	סה"כ לתשלום
פרטי חשבון עבור תאריכים:						
		21/08/19	31/08/19			
777	פסגה	67,499.00	67,873.20	374.20	107.25	401.33 ₪
778	גבע	25,009.50	25,190.10	180.60	48.75	88.04 ₪
779	שפל	68,097.90	68,362.60	264.70	33.66	89.10 ₪
פרטי חשבון עבור תאריכים:						
		01/09/19	19/09/19			
777	פסגה	67,873.20	69,025.20	1,152.00	47.67	549.16 ₪
778	גבע	25,190.10	25,310.50	120.40	39.50	47.56 ₪
779	שפל	68,362.60	68,700.00	337.40	32.70	110.33 ₪

סה"כ לדייר:

פסגה	גבע	שפל	סה"כ	שיא ביקוש
13,005.30	5,479.50	15,937.10	34,421.90	80.80
₪ 7,832.89	₪ 2,386.36	₪ 5,287.01	₪ 15,506.26	

סה"כ צריכה
סה"כ לתשלום

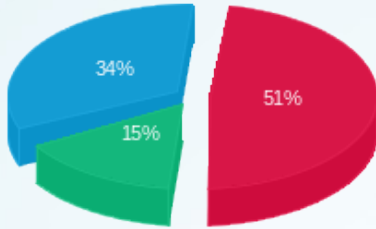
195.61 ₪	תשלום קבוע
17.01 ₪	
1.000	תשלום עבור גודל חיבור בKVA (3x326)
	קנס מקדם הספק





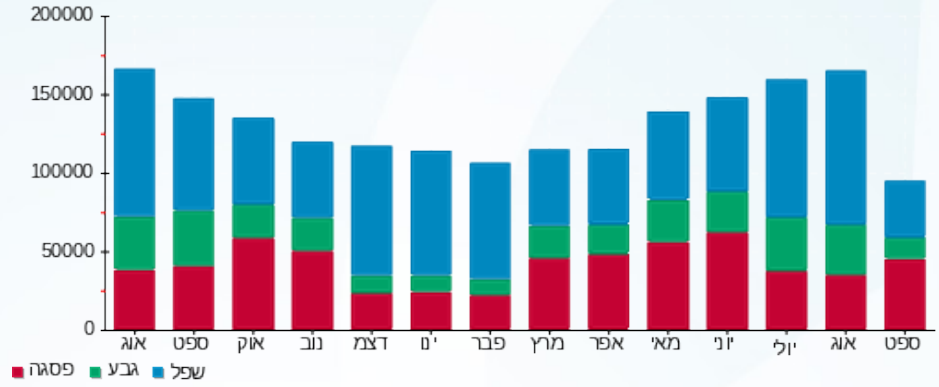
0.00 ₪	קנס מקדם הספק	
15,718.88 ₪	סה"כ לתשלום	לא כולל מע"מ

התפלגות חיוב בש"ח לפי תעו"ז



- פסגה (7,832.89 ₪)
- גבע (2,386.36 ₪)
- שפל (5,287.01 ₪)

הסטוריית צריכה בקוט"ש



16/10/19 תאריך הפקה:
 19/09/19 תאריך קריאה נוכחית:
 21/08/19 תאריך קריאה קודמת:

שם דייר: בריאות מן הטבע
 שם אתר: עוף ירושלים

לקוח/ה נכבד/ה, אנו מתכבדים להגיש את חישוב צריכת החשמל לתקופה 19/09/19 - 21/08/19:

אופק מן הטבע - 1 - 70058315 (3x63)

סוג תעריף	סוג צריכה	קריאה קודמת	קריאה נוכחית	סה"כ צריכה בקוט"ש	מחיר לקוט"ש בא"ג	סה"כ לתשלום
פרטי חשבון עבור תאריכים:						
777	פסגה	21/08/19	31/08/19	606.87	107.25	650.87 ₪
778	גבע	46,423.26	46,858.64	435.38	48.75	212.25 ₪
779	שפל	137,221.81	138,357.90	1,136.09	33.66	382.41 ₪
פרטי חשבון עבור תאריכים:						
777	פסגה	135,099.34	137,627.96	2,528.62	47.67	1,205.39 ₪
778	גבע	46,858.64	47,337.74	479.10	39.50	189.25 ₪
779	שפל	138,357.90	139,548.97	1,191.07	32.70	389.48 ₪

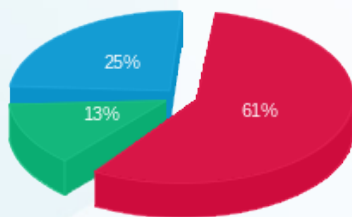
סה"כ לדייר:

פסגה	גבע	שפל	סה"כ	שיא ביקוש
3,135.49	914.48	2,327.16	6,377.12	51.65
₪ 1,856.26	₪ 401.49	₪ 771.89	₪ 3,029.64	

סה"כ צריכה
 סה"כ לתשלום

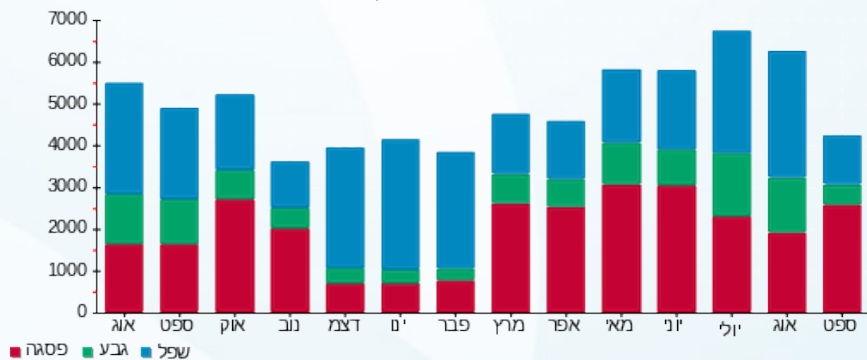
195.61 ₪	תשלום קבוע	לא כולל מע"מ
3.29 ₪		
1.000	תשלום עבור גודל חיבור ב KVA (3x63)	
0.00 ₪	קנס מקדם הספק	
3,228.54 ₪	קנס מקדם הספק	
	סה"כ לתשלום	

התפלגות חיוב בש"ח לפי תע"ז



■ פסגה (₪ 1,856.26)
 ■ גבע (₪ 401.49)
 ■ שפל (₪ 771.89)

הסטוריית צריכה בקוט"ש





16/10/19 תאריך הפקה:
 19/09/19 תאריך קריאה נוכחית:
 21/08/19 תאריך קריאה קודמת:

שם דייר: גן שמואל
 שם אתר: עוף ירושלים

לקוח/ה נכבד/ה, אנו מתכבדים להגיש את חישוב צריכת החשמל לתקופה 19/09/19 - 21/08/19:

גן שמואל - 6 - (3x160)81013696

סוג תעריף	סוג צריכה	קריאה קודמת	קריאה נוכחית	סה"כ צריכה בקוט"ש	מחיר לקוט"ש בא"ג	סה"כ לתשלום
פרטי חשבון עבור תאריכים:						
		21/08/19	31/08/19			
777	פסגה	145,664.20	145,664.20	0.00	107.25	0.00 ₪
778	גבע	48,580.60	48,580.60	0.00	48.75	0.00 ₪
779	שפל	121,897.20	121,897.20	0.00	33.66	0.00 ₪
פרטי חשבון עבור תאריכים:						
		01/09/19	19/09/19			
777	פסגה	145,664.20	145,665.20	1.00	47.67	0.48 ₪
778	גבע	48,580.60	48,580.60	0.00	39.50	0.00 ₪
779	שפל	121,897.20	121,897.20	0.00	32.70	0.00 ₪

סה"כ לדייר:

פסגה	גבע	שפל	סה"כ	שיא ביקוש
1.00	0.00	0.00	1.00	1.20
0.48 ₪	0.00 ₪	0.00 ₪	0.48 ₪	

סה"כ צריכה
 סה"כ לתשלום

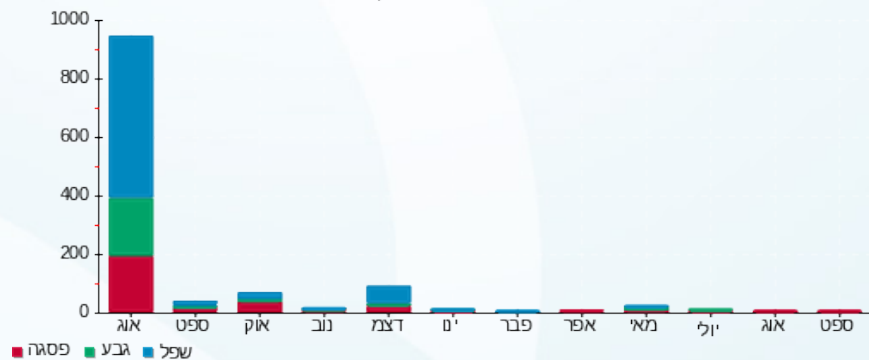
195.61 ₪	תשלום קבוע	
8.35 ₪	תשלום עבור גודל חיבור בKVA (3x160)	
1.000	קנס מקדם הספק	
0.00 ₪	קנס מקדם הספק	
204.43 ₪	סה"כ לתשלום	לא כולל מע"מ

התפלגות חיוב בש"ח לפי תע"ז



■ פסגה (0.48 ₪)
 ■ גבע (0.00 ₪)
 ■ שפל (0.00 ₪)

הסטוריית צריכה בקוט"ש





16/10/19 תאריך הפקדה:
 19/09/19 תאריך קריאה נכחית:
 21/08/19 תאריך קריאה קודמת:

שם דייר: הפצה תנובה בע"מ
 שם אתר: עוף ירושלים

לקוח/ה נכבד/ה, אנו מתכבדים להגיש את חישוב צריכת החשמל לתקופה 19/09/19 - 21/08/19:

הפצה תנובה בע"מ - 4 - 18070569 (3x400)

סה"כ לתשלום	מחיר לקוט"ש בא"ג	סה"כ צריכה בקוט"ש	קריאה נכחית	קריאה קודמת	סוג צריכה	סוג תעריף
			31/08/19	21/08/19	פרטי חשבון עבור תאריכים:	
₪ 451.31	107.25	420.80	4,672.80	4,252.00	פסגה	777
₪ 155.61	48.75	319.20	726.40	407.20	גבע	778
₪ 228.08	33.66	677.60	14,482.40	13,804.80	שפל	779
			19/09/19	01/09/19	פרטי חשבון עבור תאריכים:	
₪ 768.63	47.67	1,612.40	6,285.20	4,672.80	פסגה	777
₪ 102.07	39.50	258.40	984.80	726.40	גבע	778
₪ 242.90	32.70	742.80	15,225.20	14,482.40	שפל	779

חיוב נוסף עבור צריכה שלא שולם עקב תעו"ז לא נכון במונה

סה"כ לתשלום	הערה
₪ 1,595.08	חיוב נוסף עבור צריכה שלא שולם עקב תעו"ז לא נכון במונה

סה"כ לדייר:

שיא ביקוש	סה"כ	שפל	גבע	פסגה
30.43	4,031.20	1,420.40	577.60	2,033.20
	₪ 1,948.59	₪ 470.98	₪ 257.68	₪ 1,219.94

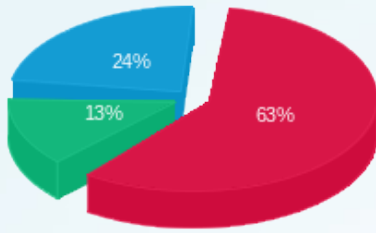
סה"כ צריכה
 סה"כ לתשלום

₪ 195.61	תשלום קבוע	
₪ 20.87	תשלום עבור גודל חיבור בKVA (3x400)	
0.928	קנס מקדם הספק	
₪ 0.00	קנס מקדם הספק	
₪ 3,760.15	סה"כ לתשלום	לא כולל מע"מ



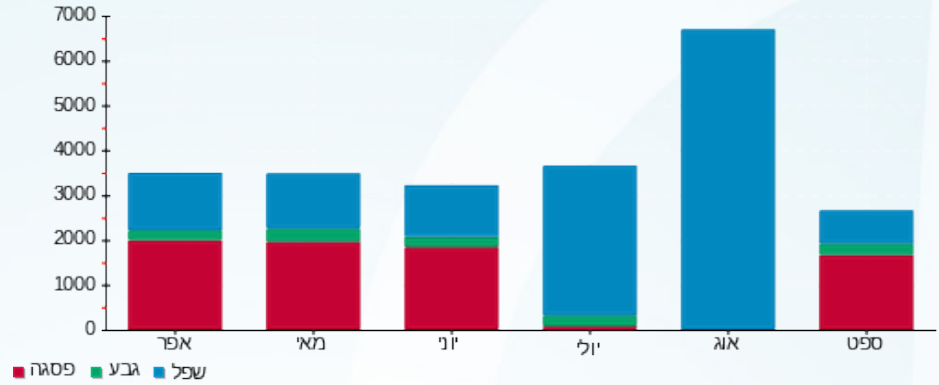


התפלגות חיוב בש"ח לפי תעו"ז



■ פסגה (ש"ח 1,219.94)
■ גבע (ש"ח 257.68)
■ שפל (ש"ח 470.98)

הסטוריית צריכה בקוט"ש



■ פסגה ■ גבע ■ שפל



16/10/19 תאריך הפקה:
 19/09/19 תאריך קריאה נוכחית:
 21/08/19 תאריך קריאה קודמת:

שם דייר: זוהר בשר
 שם אתר: עוף ירושלים

לקוח/ה נכבד/ה, אנו מתכבדים להגיש את חישוב צריכת החשמל לתקופה 19/09/19 - 21/08/19:

זוהר בשר - 2 - 16225064(3x500)

סוג תעריף	סוג צריכה	קריאה קודמת	קריאה נוכחית	סה"כ צריכה בקוט"ש	מחיר לקוט"ש בא"ג	סה"כ לתשלום
פרטי חשבון עבור תאריכים:						
777	פסגה	21/08/19	31/08/19	11,077.80	107.25	11,880.94 ₪
778	גבע	478,873.20	488,214.00	9,340.80	48.75	4,553.64 ₪
779	שפל	1,252,444.80	1,275,966.60	23,521.80	33.66	7,917.44 ₪
פרטי חשבון עבור תאריכים:						
777	פסגה	01/09/19	19/09/19	43,897.20	47.67	20,925.80 ₪
778	גבע	488,214.00	498,666.60	10,452.60	39.50	4,128.78 ₪
779	שפל	1,275,966.60	1,302,055.20	26,088.60	32.70	8,530.97 ₪

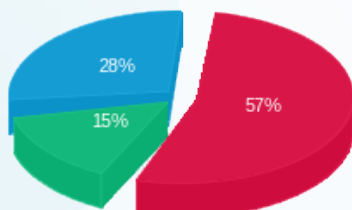
סה"כ לדייר:

פסגה	גבע	שפל	סה"כ	שיא ביקוש
54,975.00	19,793.40	49,610.40	124,378.80	535.66
₪ 32,806.74	₪ 8,682.42	₪ 16,448.41	₪ 57,937.56	

סה"כ צריכה
 סה"כ לתשלום

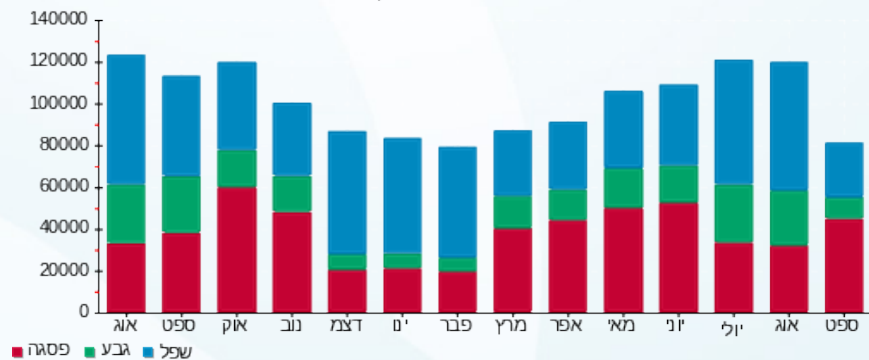
195.61 ₪	תשלום קבוע	לא כולל מע"מ
26.09 ₪	תשלום עבור גודל חיבור ב KVA (3x500)	
0.948	קנס מקדם הספק	
0.00 ₪	קנס מקדם הספק	
58,159.26 ₪	סה"כ לתשלום	

התפלגות חיוב בש"ח לפי תע"ר



פסגה (32,806.74 ₪) 28%
 גבע (8,682.42 ₪) 15%
 שפל (16,448.41 ₪) 57%

הסטוריית צריכה בקוט"ש



16/10/19 תאריך הפקה:
 19/09/19 תאריך קריאה נוכחית:
 21/08/19 תאריך קריאה קודמת:

שם דייר: טל חזן אבנים
 שם אתר: עוף ירושלים

לקוח/ה נכבד/ה, אנו מתכבדים להגיש את חישוב צריכת החשמל לתקופה 19/09/19 - 21/08/19:

טל חזן אבנים - 4 - 16225064 (3x80)

סוג תעריף	סוג צריכה	קריאה קודמת	קריאה נוכחית	סה"כ צריכה בקוט"ש	מחיר לקוט"ש בא"ג	סה"כ לתשלום
פרטי חשבון עבור תאריכים:						
777	פסגה	21/08/19	31/08/19	160.10	107.25	171.71 ₪
778	גבע	3,709.80	3,809.20	99.40	48.75	48.46 ₪
779	שפל	10,125.50	10,284.20	158.70	33.66	53.42 ₪
פרטי חשבון עבור תאריכים:						
777	פסגה	01/09/19	19/09/19	606.50	47.67	289.12 ₪
778	גבע	3,809.20	3,876.70	67.50	39.50	26.66 ₪
779	שפל	10,284.20	10,469.00	184.80	32.70	60.43 ₪

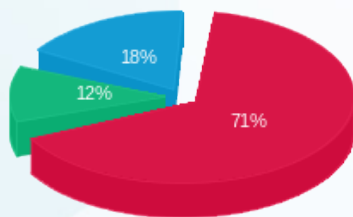
סה"כ לדייר:

פסגה	גבע	שפל	סה"כ	שיא ביקוש
766.60	166.90	343.50	1,277.00	34.69
₪ 460.83	₪ 75.12	₪ 113.85	₪ 649.79	

סה"כ צריכה
 סה"כ לתשלום

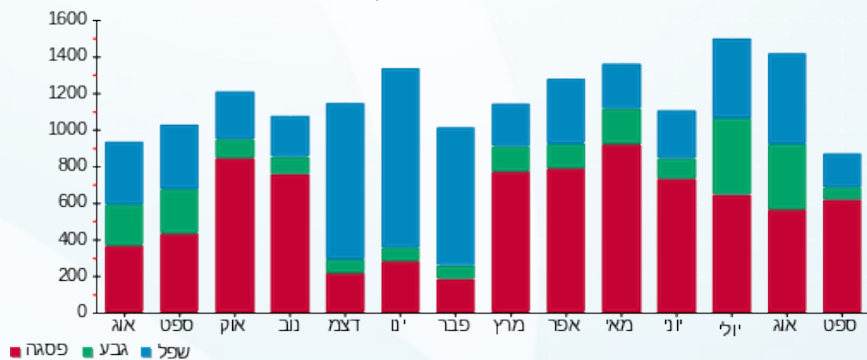
195.61 ₪	תשלום קבוע תשלום עבור גודל חיבור בKVA (3x80)	
4.17 ₪		
0.855	קנס מקדם הספק	
41.97 ₪	קנס מקדם הספק	
891.54 ₪	סה"כ לתשלום	לא כולל מע"מ

התפלגות חיוב בש"ח לפי תע"ר



פסגה (₪ 460.83)
 גבע (₪ 75.12)
 שפל (₪ 113.85)

הסטוריית צריכה בקוט"ש



16/10/19 תאריך הפקה:
 19/09/19 תאריך קריאה נוכחית:
 21/08/19 תאריך קריאה קודמת:

שם דייר: לוח ראשי אמגזית
 שם אתר: עוף ירושלים

לקוח/ה נכבד/ה, אנו מתכבדים להגיש את חישוב צריכת החשמל לתקופה 19/09/19 - 21/08/19:

לוח ראשי אמגזית - 1 - 15140032(0x0)

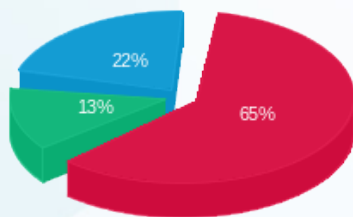
סוג תעריף	סוג צריכה	קריאה קודמת	קריאה נוכחית	סה"כ צריכה בקוט"ש	מחיר לקוט"ש בא"ג	סה"כ לתשלום
פרטי חשבון עבור תאריכים:						
		21/08/19	31/08/19			
777	פסגה	2,204,841.00	2,229,852.20	25,011.20	107.25	26,824.51 ₪
778	גבע	765,217.80	782,330.40	17,112.60	48.75	8,342.39 ₪
779	שפל	2,005,862.80	2,041,045.30	35,182.50	33.66	11,842.43 ₪
פרטי חשבון עבור תאריכים:						
		01/09/19	19/09/19			
777	פסגה	2,229,852.20	2,322,909.30	93,057.10	47.67	44,360.32 ₪
778	גבע	782,330.40	797,460.20	15,129.80	39.50	5,976.27 ₪
779	שפל	2,041,045.30	2,079,696.30	38,651.00	32.70	12,638.88 ₪

סה"כ לדייר:

שיא ביקוש	פסגה	גבע	שפל	סה"כ
	118,068.30	32,242.40	73,833.50	224,144.20
סה"כ צריכה				
סה"כ לתשלום	71,184.83 ₪	14,318.66 ₪	24,481.31 ₪	109,984.80 ₪

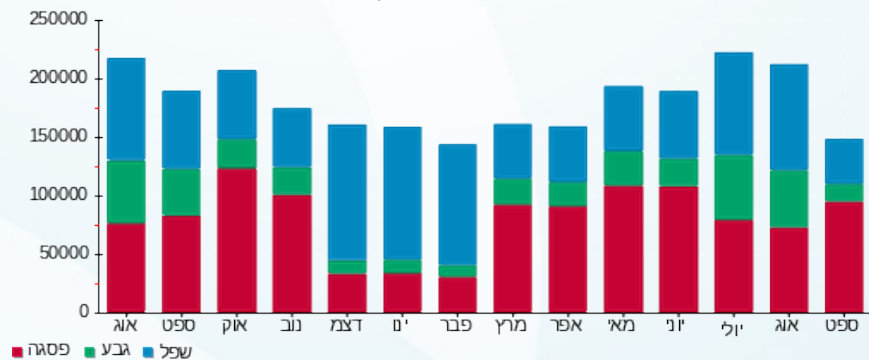
195.61 ₪	תשלום קבוע	
0.00 ₪	תשלום עבור גודל חיבור בKVA (0x0)	
0.923	קנס מקדם הספק	
0.00 ₪	קנס מקדם הספק	
110,180.41 ₪	סה"כ לתשלום	לא כולל מע"מ

התפלגות חיוב בש"ח לפי תע"ף



פסגה (71,184.83 ₪) 65%
 גבע (14,318.66 ₪) 22%
 שפל (24,481.31 ₪) 13%

הסטוריית צריכה בקוט"ש





16/10/19

תאריך הפקה:

שם דייר: לחלוקה מעדני מיקי + הפצת תנובה + אי.א. אס הסעדה
שם אתר: עוף ירושלים

19/09/19

תאריך קריאה נוכחית:

21/08/19

תאריך קריאה קודמת:

לקוח/ה נכבד/ה, אנו מתכבדים להגיש את חישוב צריכת החשמל לתקופה 19/09/19 - 21/08/19:

עיבוי וחדרים לחלוקה - 1 - 18070575

סוג תעריף	סוג צריכה	קריאה קודמת	קריאה נוכחית	סה"כ צריכה בקוט"ש	מחיר לקוט"ש בא"ג	סה"כ לתשלום
פרטי חשבון עבור תאריכים:						
		21/08/19	31/08/19			
777	פסגה	228,764.00	239,352.00	10,588.00	107.25	11,355.63 ₪
778	גבע	116,058.00	125,714.00	9,656.00	48.75	4,707.30 ₪
779	שפל	301,944.00	334,826.00	32,882.00	33.66	11,068.08 ₪
פרטי חשבון עבור תאריכים:						
		01/09/19	19/09/19			
777	פסגה	239,352.00	282,090.00	42,738.00	47.67	20,373.20 ₪
778	גבע	125,714.00	138,368.00	12,654.00	39.50	4,998.33 ₪
779	שפל	334,826.00	369,474.00	34,648.00	32.70	11,329.90 ₪

ראשי שנאי 2 - מחדסי קרור לחלוקה - 4 - 18070575

סוג תעריף	סוג צריכה	קריאה קודמת	קריאה נוכחית	סה"כ צריכה בקוט"ש	מחיר לקוט"ש בא"ג	סה"כ לתשלום
פרטי חשבון עבור תאריכים:						
		21/08/19	31/08/19			
777	פסגה	291,558.00	305,868.00	14,310.00	107.25	15,347.48 ₪
778	גבע	130,062.00	141,582.00	11,520.00	48.75	5,616.00 ₪
779	שפל	330,462.00	364,674.00	34,212.00	33.66	11,515.76 ₪
פרטי חשבון עבור תאריכים:						
		01/09/19	19/09/19			
777	פסגה	305,868.00	360,492.00	54,624.00	47.67	26,039.26 ₪
778	גבע	141,582.00	153,594.00	12,012.00	39.50	4,744.74 ₪
779	שפל	364,674.00	402,342.00	37,668.00	32.70	12,317.44 ₪

סה"כ לדייר:

פסגה	גבע	שפל	סה"כ	שיא ביקוש
122,260.00	45,842.00	139,410.00	307,512.00	935.46
₪ 73,115.57	₪ 20,066.37	₪ 46,231.17	₪ 139,413.11	

סה"כ צריכה

סה"כ לתשלום

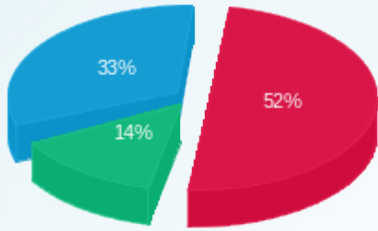
0.00 ₪	תשלום קבוע
0.965	קנס מקדם הספק
0.00 ₪	קנס מקדם הספק





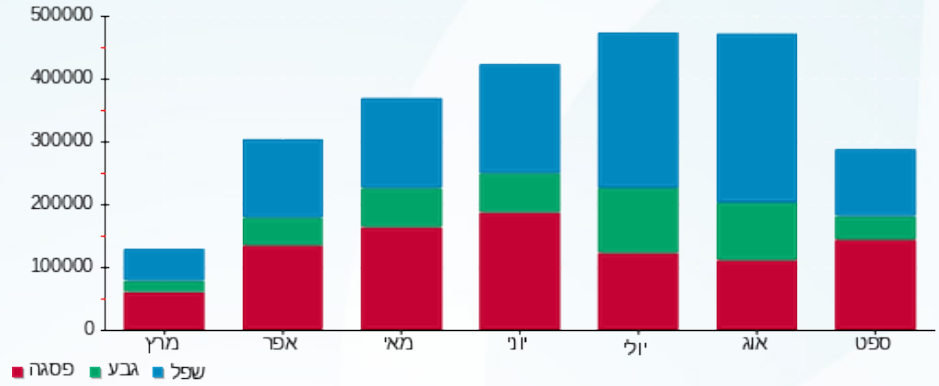
139,413.11 ₪	סה"כ לתשלום	לא כולל מע"מ
--------------	-------------	--------------

התפלגות חיוב בש"ח לפי תעו"ז



- פסגה (₪ 73,115.57)
- גבע (₪ 20,066.37)
- שפל (₪ 46,231.17)

הסטוריית צריכה בקוט"ש



16/10/19 תאריך הפקה:
 19/09/19 תאריך קריאה נוכחית:
 21/08/19 תאריך קריאה קודמת:

שם דייר: מאפיית ש.מ.
 שם אתר: עוף ירושלים

לקוח/ה נכבד/ה, אנו מתכבדים להגיש את חישוב צריכת החשמל לתקופה 19/09/19 - 21/08/19:

מאפיית ש.מ. - 2 - 18070575 (3x100)

סוג תעריף	סוג צריכה	קריאה קודמת	קריאה נוכחית	סה"כ צריכה בקוט"ש	מחיר לקוט"ש בא"ג	סה"כ לתשלום
פרטי חשבון עבור תאריכים:						
777	פסגה	21/08/19	31/08/19	236.00	107.25	253.11 ₪
778	גבע	994.40	1,109.60	115.20	48.75	56.16 ₪
779	שפל	1,023.20	1,134.20	111.00	33.66	37.36 ₪
פרטי חשבון עבור תאריכים:						
777	פסגה	01/09/19	19/09/19	638.00	47.67	304.13 ₪
778	גבע	1,109.60	1,167.40	57.80	39.50	22.83 ₪
779	שפל	1,134.20	1,255.00	120.80	32.70	39.50 ₪

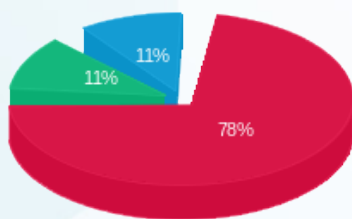
סה"כ לדייר:

פסגה	גבע	שפל	סה"כ	שיא ביקוש
874.00	173.00	231.80	1,278.80	25.22
₪ 557.24	₪ 78.99	₪ 76.86	₪ 713.10	

סה"כ צריכה
 סה"כ לתשלום

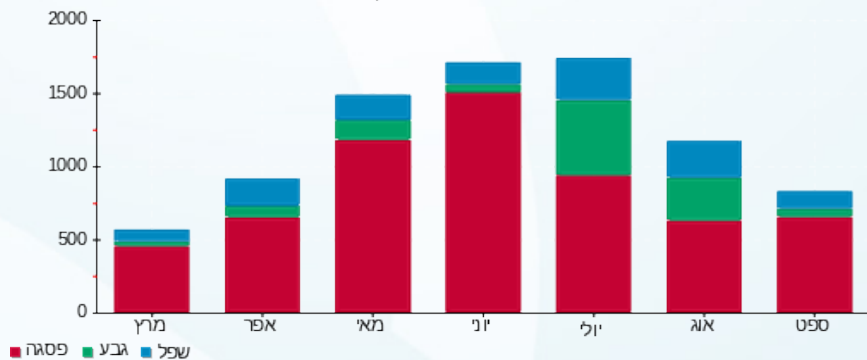
195.61 ₪	תשלום קבוע	לא כולל מע"מ
5.22 ₪	תשלום עבור גודל חיבור ב KVA (3x100)	
0.930	קנס מקדם הספק	
0.00 ₪	קנס מקדם הספק	
913.93 ₪	סה"כ לתשלום	

התפלגות חיוב בש"ח לפי תע"ז



■ פסגה (₪ 557.24)
 ■ גבע (₪ 78.99)
 ■ שפל (₪ 76.86)

הסטוריית צריכה בקוט"ש





16/10/19 תאריך הפקה:
 19/09/19 תאריך קריאה נוכחית:
 21/08/19 תאריך קריאה קודמת:

שם דייר: מסטיקס
שם אתר: עוף ירושלים

לקוח/ה נכבד/ה, אנו מתכבדים להגיש את חישוב צריכת החשמל לתקופה 19/09/19 - 21/08/19:

מסטיקס - 1 - 18070569(3x400)

סה"כ לתשלום	מחיר לקוט"ש בא"ג	סה"כ צריכה בקוט"ש	קריאה נוכחית	קריאה קודמת	סוג צריכה	סוג תעריף
			31/08/19	21/08/19	פרטי חשבון עבור תאריכים:	
1,069.50 ₪	107.25	997.20	17,484.00	16,486.80	פסגה	777
368.94 ₪	48.75	756.80	3,217.60	2,460.80	גבע	778
540.44 ₪	33.66	1,605.60	31,240.80	29,635.20	שפל	779
			19/09/19	01/09/19	פרטי חשבון עבור תאריכים:	
1,349.82 ₪	47.67	2,831.60	20,315.60	17,484.00	פסגה	777
179.17 ₪	39.50	453.60	3,671.20	3,217.60	גבע	778
426.54 ₪	32.70	1,304.40	32,545.20	31,240.80	שפל	779

חיוב נוסף עבור צריכה שלא שולם עקב תעו"ז לא נכון במונה

סה"כ לתשלום	הערה
4,606.07 ₪	חיוב נוסף עבור צריכה שלא שולם עקב תעו"ז לא נכון במונה

סה"כ לדייר:

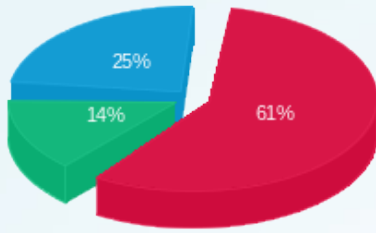
שיא ביקוש	סה"כ	שפל	גבע	פסגה	סה"כ צריכה
104.11	7,949.20	2,910.00	1,210.40	3,828.80	סה"כ לתשלום
	3,934.42 ₪	966.98 ₪	548.11 ₪	2,419.32 ₪	

195.61 ₪	תשלום קבוע	
20.87 ₪	תשלום עבור גודל חיבור בKVA (3x400)	
0.966	קנס מקדם הספק	
0.00 ₪	קנס מקדם הספק	
8,756.97 ₪	סה"כ לתשלום	לא כולל מע"מ



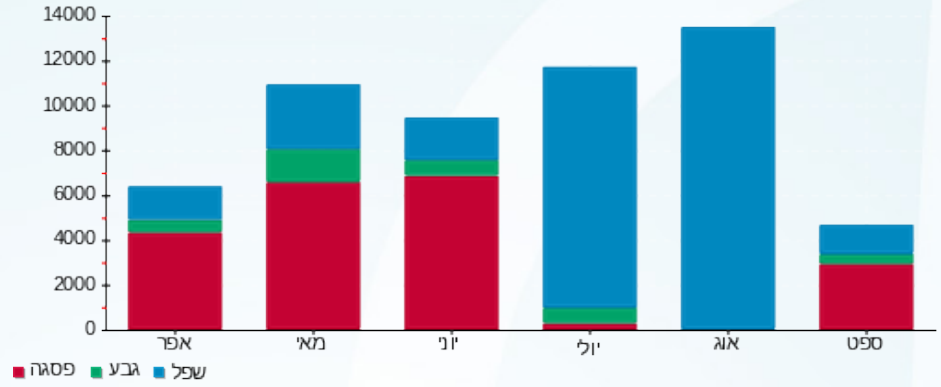


התפלגות חיוב בש"ח לפי תעו"ז



■ פסגה (2,419.32 ש"ח)
■ גבע (548.11 ש"ח)
■ שפל (966.98 ש"ח)

הסטוריית צריכה בקוט"ש





16/10/19 תאריך הפקה:
 19/09/19 תאריך קריאה נוכחית:
 21/08/19 תאריך קריאה קודמת:

שם דייר: מעדני מיקי
 שם אתר: עוף ירושלים

לקוח/ה נכבד/ה, אנו מתכבדים להגיש את חישוב צריכת החשמל לתקופה 19/09/19 - 21/08/19:

מעדני מיקי - 2 - 18070569 (3x1000)

סה"כ לתשלום	מחיר לקוט"ש בא"ג	סה"כ צריכה בקוט"ש	קריאה נוכחית	קריאה קודמת	סוג צריכה	סוג תעריף
			31/08/19	21/08/19	פרטי חשבון עבור תאריכים:	
₪ 6,846.84	107.25	6,384.00	9,071.00	2,687.00	פסגה	777
₪ 2,360.96	48.75	4,843.00	7,396.00	2,553.00	גבע	778
₪ 3,459.57	33.66	10,278.00	137,569.00	127,291.00	שפל	779
			19/09/19	01/09/19	פרטי חשבון עבור תאריכים:	
₪ 12,375.61	47.67	25,961.00	35,032.00	9,071.00	פסגה	777
₪ 1,643.60	39.50	4,161.00	11,557.00	7,396.00	גבע	778
₪ 3,910.92	32.70	11,960.00	149,529.00	137,569.00	שפל	779

תוספת עבור צריכה שלא שולמה עקב תקלה בפאזות

סה"כ לתשלום	הערה
₪ 25,319.07	תוספת עבור צריכה שלא שולמה עקב תקלה בפאזות

סה"כ לדייר:

שיא ביקוש	סה"כ	שפל	גבע	פסגה
444.30	63,587.00	22,238.00	9,004.00	32,345.00
	₪ 30,597.50	₪ 7,370.49	₪ 4,004.56	₪ 19,222.45

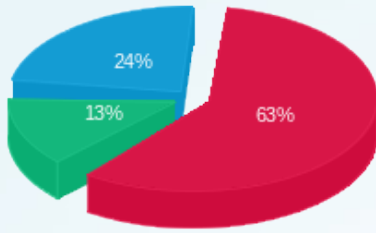
סה"כ צריכה
 סה"כ לתשלום

₪ 195.61	תשלום קבוע	
₪ 52.18	תשלום עבור גודל חיבור בKVA (3x1000)	
0.969	קנס מקדם הספק	
₪ 0.00	קנס מקדם הספק	
₪ 56,164.36	סה"כ לתשלום	לא כולל מע"מ



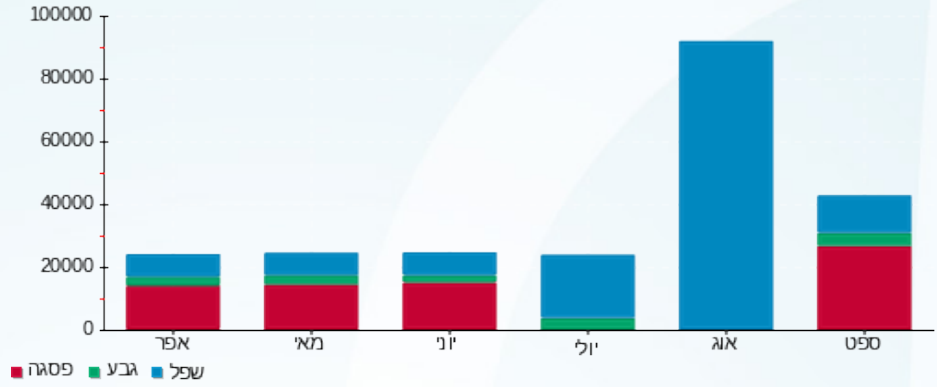


התפלגות חיוב בש"ח לפי תעו"ז



■ פסגה (19,222.45 ש"ח)
■ גבע (4,004.56 ש"ח)
■ שפל (7,370.49 ש"ח)

הסטוריית צריכה בקוט"ש



16/10/19 תאריך הפקה:
 19/09/19 תאריך קריאה נוכחית:
 21/08/19 תאריך קריאה קודמת:

שם דייר: מעלית אמגזית
 שם אתר: עוף ירושלים

לקוח/ה נכבד/ה, אנו מתכבדים להגיש את חישוב צריכת החשמל לתקופה 19/09/19 - 21/08/19:

מעלית אמגזית - 1 - 13129498 (3x63)

סה"כ לתשלום	מחיר לקוט"ש בא"ג	סה"כ צריכה בקוט"ש	קריאה נוכחית	קריאה קודמת	סוג צריכה	סוג תעריף
			31/08/19	21/08/19	פרטי חשבון עבור תאריכים:	
1.39 ₪	107.25	1.30	236.30	235.00	פסגה	777
0.73 ₪	48.75	1.50	108.00	106.50	גבע	778
1.55 ₪	33.66	4.60	359.90	355.30	שפל	779
			19/09/19	01/09/19	פרטי חשבון עבור תאריכים:	
3.29 ₪	47.67	6.90	243.20	236.30	פסגה	777
0.79 ₪	39.50	2.00	110.00	108.00	גבע	778
1.60 ₪	32.70	4.90	364.80	359.90	שפל	779

סה"כ לדייר:

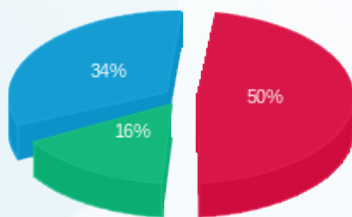
שיא ביקוש	סה"כ	שפל	גבע	פסגה
	21.20	9.50	3.50	8.20
	9.36 ₪	3.15 ₪	1.52 ₪	4.68 ₪

סה"כ צריכה
 סה"כ לתשלום

195.61 ₪	תשלום קבוע	
3.29 ₪	תשלום עבור גודל חיבור בKVA (3x63)	
0.601	קנס מקדם הספק	
4.48 ₪	קנס מקדם הספק	
212.73 ₪	סה"כ לתשלום	

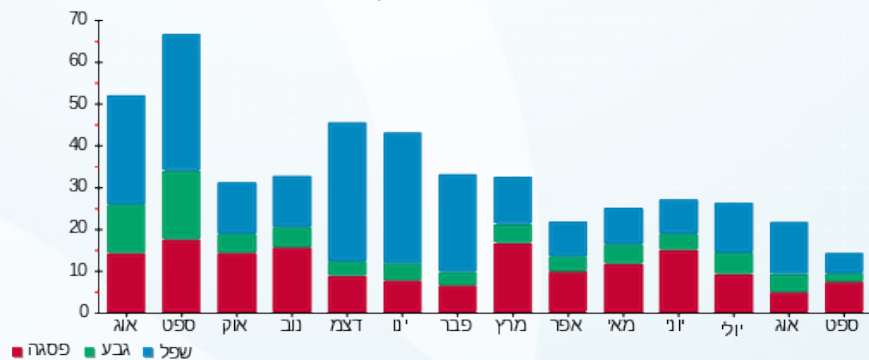
לא כולל מע"מ

התפלגות חיוב בש"ח לפי תע"ז



■ פסגה (4.68 ₪)
 ■ גבע (1.52 ₪)
 ■ שפל (3.15 ₪)

הסטוריית צריכה בקוט"ש





16/10/19 תאריך הפקה:
 19/09/19 תאריך קריאה נוכחית:
 21/08/19 תאריך קריאה קודמת:

שם דייר: סלטי משני
 שם אתר: עוף ירושלים

לקוח/ה נכבד/ה, אנו מתכבדים להגיש את חישוב צריכת החשמל לתקופה 19/09/19 - 21/08/19:

סלטי משני - 3 - 16225064 (3x630)

סוג תעריף	סוג צריכה	קריאה קודמת	קריאה נוכחית	סה"כ צריכה בקוט"ש	מחיר לקוט"ש בא"ג	סה"כ לתשלום
פרטי חשבון עבור תאריכים:						
		21/08/19	31/08/19			
777	פסגה	1,030,107.00	1,042,599.00	12,492.00	107.25	13,397.67 ₪
778	גבע	244,054.00	250,639.00	6,585.00	48.75	3,210.19 ₪
779	שפל	642,333.00	652,511.00	10,178.00	33.66	3,425.91 ₪
פרטי חשבון עבור תאריכים:						
		01/09/19	19/09/19			
777	פסגה	1,042,599.00	1,086,314.00	43,715.00	47.67	20,838.94 ₪
778	גבע	250,639.00	254,735.00	4,096.00	39.50	1,617.92 ₪
779	שפל	652,511.00	663,339.00	10,828.00	32.70	3,540.76 ₪

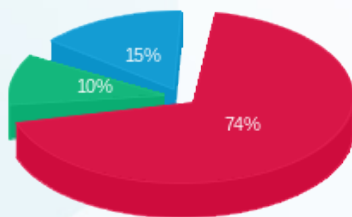
סה"כ לדייר:

שיא ביקוש	סה"כ	שפל	גבע	פסגה
803.90	87,894.00	21,006.00	10,681.00	56,207.00
	46,031.39 ₪	6,966.67 ₪	4,828.11 ₪	34,236.61 ₪

סה"כ צריכה
 סה"כ לתשלום

195.61 ₪	תשלום קבוע	לא כולל מע"מ
32.87 ₪	תשלום עבור גודל חיבור ב KVA (3x630)	
0.911	קנס מקדם הספק	
400.97 ₪	קנס מקדם הספק	
46,660.84 ₪	סה"כ לתשלום	

התפלגות חיוב בש"ח לפי תע"ז



פסגה (34,236.61 ₪) 74%
 גבע (4,828.11 ₪) 10%
 שפל (6,966.67 ₪) 15%

הסטוריית צריכה בקוט"ש





16/10/19 תאריך הפקה:
 19/09/19 תאריך קריאה נוכחית:
 21/08/19 תאריך קריאה קודמת:

שם דייר: ענבל בן עזרא (24)
 שם אתר: עוף ירושלים

לקוח/ה נכבד/ה, אנו מתכבדים להגיש את חישוב צריכת החשמל לתקופה 19/09/19 - 21/08/19:

ענבל בן עזרא (24) - 5 - 81013696(3x80)

סוג תעריף	סוג צריכה	קריאה קודמת	קריאה נוכחית	סה"כ צריכה בקוט"ש	מחיר לקוט"ש בא"ג	סה"כ לתשלום
פרטי חשבון עבור תאריכים:						
777	פסגה	21/08/19	31/08/19	758.70	107.25	813.71 ₪
778	גבע	51,994.10	52,368.40	374.30	48.75	182.47 ₪
779	שפל	146,362.10	146,866.60	504.50	33.66	169.81 ₪
פרטי חשבון עבור תאריכים:						
777	פסגה	134,875.20	137,214.40	2,339.20	47.67	1,115.10 ₪
778	גבע	52,368.40	52,539.10	170.70	39.50	67.43 ₪
779	שפל	146,866.60	147,348.40	481.80	32.70	157.55 ₪

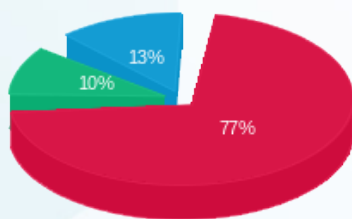
סה"כ לדייר:

פסגה	גבע	שפל	סה"כ	שיא ביקוש
3,097.90	545.00	986.30	4,629.20	42.90
₪ 1,928.80	₪ 249.90	₪ 327.36	₪ 2,506.06	

סה"כ צריכה
סה"כ לתשלום

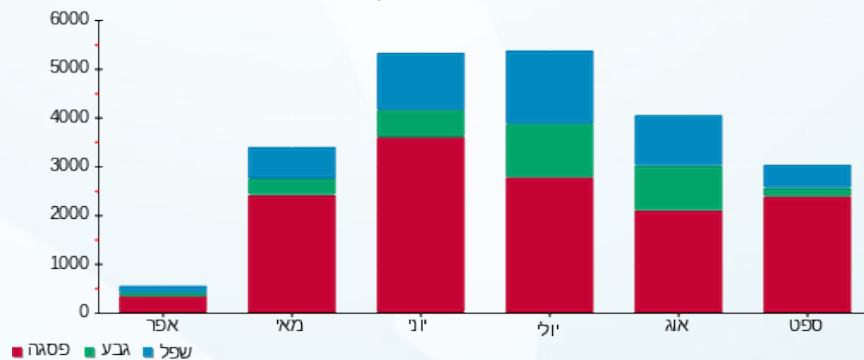
195.61 ₪	תשלום קבוע	
4.17 ₪	תשלום עבור גודל חיבור בKVA (3x80)	
1.000	קנס מקדם הספק	
0.00 ₪	קנס מקדם הספק	
2,705.85 ₪	סה"כ לתשלום	לא כולל מע"מ

התפלגות חיוב בש"ח לפי תע"ז



■ פסגה (₪ 1,928.80)
 ■ גבע (₪ 249.90)
 ■ שפל (₪ 327.36)

הסטוריית צריכה בקוט"ש





16/10/19 תאריך הפקה:
 19/09/19 תאריך קריאה נוכחית:
 21/08/19 תאריך קריאה קודמת:

שם דייר: פוטוולטאים
 שם אתר: עוף ירושלים

לקוח/ה נכבד/ה, אנו מתכבדים להגיש את חישוב צריכת החשמל לתקופה 19/09/19 - 21/08/19:

פוטוולטאים - 1 - 15112940(0x0)

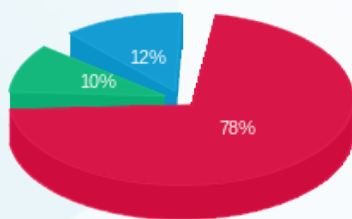
סה"כ לתשלום	מחיר לקוט"ש בא"ג	סה"כ צריכה בקוט"ש	קריאה נוכחית	קריאה קודמת	סוג צריכה	סוג תעריף
			31/08/19	21/08/19	פרטי חשבון עבור תאריכים:	
17,783.77 ₪	107.25	16,581.60	1,467,180.10	1,450,598.50	פסגה	777
2,524.57 ₪	48.75	5,178.60	413,310.80	408,132.20	גבע	778
4,482.17 ₪	33.66	13,316.00	962,156.60	948,840.60	שפל	779
			19/09/19	01/09/19	פרטי חשבון עבור תאריכים:	
21,270.07 ₪	47.67	44,619.40	1,511,799.50	1,467,180.10	פסגה	777
2,499.20 ₪	39.50	6,327.10	419,637.90	413,310.80	גבע	778
1,797.45 ₪	32.70	5,496.80	967,653.40	962,156.60	שפל	779

סה"כ לדייר:

שיא ביקוש	סה"כ	שפל	גבע	פסגה	סה"כ צריכה
	91,519.50	18,812.80	11,505.70	61,201.00	סה"כ לתשלום
	50,357.23 ₪	6,279.62 ₪	5,023.77 ₪	39,053.83 ₪	

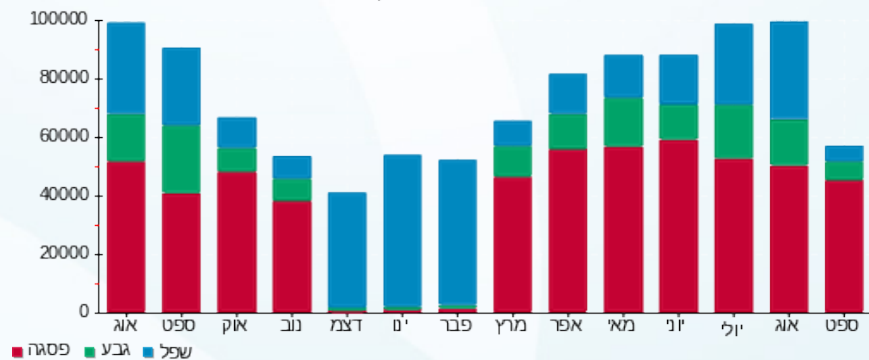
195.61 ₪	תשלום קבוע	
0.00 ₪	תשלום עבור גודל חיבור בKVA (0x0)	
1.000	קנס מקדם הספק	
0.00 ₪	קנס מקדם הספק	
50,552.84 ₪	סה"כ לתשלום	לא כולל מע"מ

התפלגות חיוב בש"ח לפי תע"ז



פסגה (39,053.83 ₪) ■
 גבע (5,023.77 ₪) ■
 שפל (6,279.62 ₪) ■

הסטוריית צריכה בקוט"ש



16/10/19 תאריך הפקה:
 19/09/19 תאריך קריאה נוכחית:
 21/08/19 תאריך קריאה קודמת:

שם דייר: ציפי שמואל
 שם אתר: עוף ירושלים

לקוח/ה נכבד/ה, אנו מתכבדים להגיש את חישוב צריכת החשמל לתקופה 19/09/19 - 21/08/19:

ציפי שמואל - 1 - 70004955 (3x125)

סוג תעריף	סוג צריכה	קריאה קודמת	קריאה נוכחית	סה"כ צריכה בקוט"ש	מחיר לקוט"ש בא"ג	סה"כ לתשלום
פרטי חשבון עבור תאריכים:						
777	פסגה	21/08/19	31/08/19	1,709.90	107.25	1,833.87 ₪
778	גבע	69,030.34	69,724.70	694.36	48.75	338.50 ₪
779	שפל	114,384.73	114,614.40	229.67	33.66	77.31 ₪
פרטי חשבון עבור תאריכים:						
777	פסגה	01/09/19	19/09/19	5,156.40	47.67	2,458.06 ₪
778	גבע	69,724.70	69,911.34	186.64	39.50	73.72 ₪
779	שפל	114,614.40	114,783.40	169.00	32.70	55.26 ₪

סה"כ לדייר:

פסגה	גבע	שפל	סה"כ	שיא ביקוש
6,866.30	881.00	398.66	8,145.97	91.97
₪ 4,291.93	₪ 412.22	₪ 132.57	₪ 4,836.72	

סה"כ צריכה
 סה"כ לתשלום

195.61 ₪	תשלום קבוע	לא כולל מע"מ
6.52 ₪		
0.830	תשלום עבור גודל חיבור ב KVA (3x125)	
433.92 ₪	קנס מקדם הספק	
5,472.77 ₪	קנס מקדם הספק	
	סה"כ לתשלום	

התפלגות חיוב בש"ח לפי תע"ז



■ פסגה (₪ 4,291.93)
 ■ גבע (₪ 412.22)
 ■ שפל (₪ 132.57)

הסטוריית צריכה בקוט"ש





16/10/19 תאריך הפקה:
 19/09/19 תאריך קריאה נוכחית:
 21/08/19 תאריך קריאה קודמת:

שם דייר: רועי נעים
 שם אתר: עוף ירושלים

לקוח/ה נכבד/ה, אנו מתכבדים להגיש את חישוב צריכת החשמל לתקופה 19/09/19 - 21/08/19:

רועי נעים - 1 - 81038253(3x63)

סוג תעריף	סוג צריכה	קריאה קודמת	קריאה נוכחית	סה"כ צריכה בקוט"ש	מחיר לקוט"ש בא"ג	סה"כ לתשלום
פרטי חשבון עבור תאריכים:						
777	פסגה	21/08/19	31/08/19	20.00	107.25	21.45 ₪
778	גבע	112.70	132.60	19.90	48.75	9.70 ₪
779	שפל	305.00	374.00	69.00	33.66	23.23 ₪
פרטי חשבון עבור תאריכים:						
777	פסגה	01/09/19	19/09/19	86.20	47.67	41.09 ₪
778	גבע	132.60	160.10	27.50	39.50	10.86 ₪
779	שפל	374.00	448.80	74.80	32.70	24.46 ₪

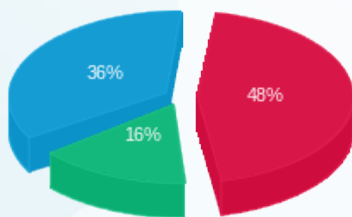
סה"כ לדייר:

פסגה	גבע	שפל	סה"כ	שיא ביקוש
106.20	47.40	143.80	297.40	0.80
₪ 62.54	₪ 20.56	₪ 47.69	₪ 130.79	

סה"כ צריכה
 סה"כ לתשלום

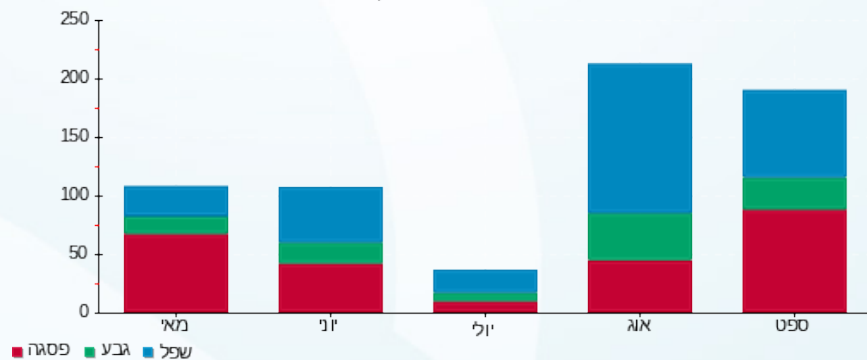
195.61 ₪	תשלום קבוע	
3.29 ₪	תשלום עבור גודל חיבור בKVA (3x63)	
1.000	קנס מקדם הספק	
0.00 ₪	קנס מקדם הספק	
329.69 ₪	סה"כ לתשלום	לא כולל מע"מ

התפלגות חיוב בש"ח לפי תע"ז



פסגה (62.54 ₪) 48%
 גבע (20.56 ₪) 36%
 שפל (47.69 ₪) 16%

הסטוריית צריכה בקוט"ש



16/10/19 תאריך הפקה:
 19/09/19 תאריך קריאה נוכחית:
 21/08/19 תאריך קריאה קודמת:

שם דייר: שחר שיווק מזון
 שם אתר: עוף ירושלים

לקוח/ה נכבד/ה, אנו מתכבדים להגיש את חישוב צריכת החשמל לתקופה 19/09/19 - 21/08/19:

שחר שיווק מזון - 1 - 70044493 (3x200)

סוג תעריף	סוג צריכה	קריאה קודמת	קריאה נוכחית	סה"כ צריכה בקוט"ש	מחיר לקוט"ש בא"ג	סה"כ לתשלום
פרטי חשבון עבור תאריכים:						
777	פסגה	21/08/19	31/08/19	560.00	107.25	600.60 ₪
778	גבע	89,393.16	89,816.68	423.52	48.75	206.47 ₪
779	שפל	263,830.42	265,226.60	1,396.18	33.66	469.95 ₪
פרטי חשבון עבור תאריכים:						
777	פסגה	150,977.13	152,960.70	1,983.57	47.67	945.57 ₪
778	גבע	89,816.68	90,328.57	511.89	39.50	202.20 ₪
779	שפל	265,226.60	266,516.04	1,289.44	32.70	421.65 ₪

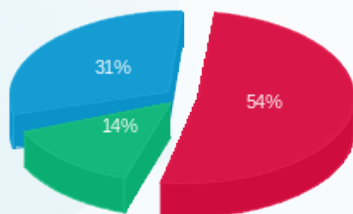
סה"כ לדייר:

פסגה	גבע	שפל	סה"כ	שיא ביקוש
2,543.57	935.41	2,685.62	6,164.60	40.56
₪ 1,546.17	₪ 408.66	₪ 891.60	₪ 2,846.43	

סה"כ צריכה
 סה"כ לתשלום

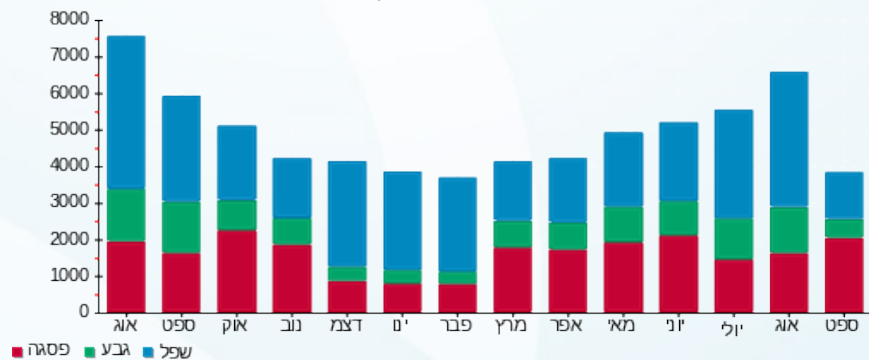
195.61 ₪	תשלום קבוע תשלום עבור גודל חיבור בKVA (3x200)	לא כולל מע"מ
10.44 ₪		
0.823	קנס מקדם הספק	
274.88 ₪	קנס מקדם הספק	
3,327.35 ₪	סה"כ לתשלום	

התפלגות חיוב בש"ח לפי תע"ז



פסגה (₪ 1,546.17)
 גבע (₪ 408.66)
 שפל (₪ 891.60)

הסטוריית צריכה בקוט"ש





16/10/19 תאריך הפקה:
 19/09/19 תאריך קריאה נוכחית:
 21/08/19 תאריך קריאה קודמת:

שם דייר: שחר שיווק קירור חדש
 שם אתר: עוף ירושלים

לקוח/ה נכבד/ה, אנו מתכבדים להגיש את חישוב צריכת החשמל לתקופה 19/09/19 - 21/08/19:

שחר שיווק קירור חדש - 2 - 81013696 (3x80)

סוג תעריף	סוג צריכה	קריאה קודמת	קריאה נוכחית	סה"כ צריכה בקוט"ש	מחיר לקוט"ש בא"ג	סה"כ לתשלום
פרטי חשבון עבור תאריכים:						
		21/08/19	31/08/19			
777	פסגה	579,293.30	580,942.00	1,648.70	107.25	1,768.23 ₪
778	גבע	263,760.60	265,312.90	1,552.30	48.75	756.75 ₪
779	שפל	754,998.10	759,729.50	4,731.40	33.66	1,592.59 ₪
פרטי חשבון עבור תאריכים:						
		01/09/19	19/09/19			
777	פסגה	580,942.00	587,960.90	7,018.90	47.67	3,345.91 ₪
778	גבע	265,312.90	267,332.80	2,019.90	39.50	797.86 ₪
779	שפל	759,729.50	765,328.90	5,599.40	32.70	1,831.00 ₪

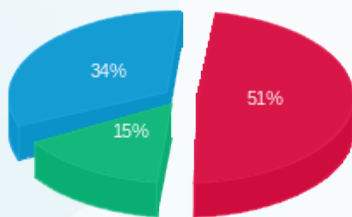
סה"כ לדייר:

פסגה	גבע	שפל	סה"כ	שיא ביקוש
8,667.60	3,572.20	10,330.80	22,570.60	91.50
₪ 5,114.14	₪ 1,554.61	₪ 3,423.59	₪ 10,092.34	

סה"כ צריכה
 סה"כ לתשלום

195.61 ₪	תשלום קבוע	
4.17 ₪	תשלום עבור גודל חיבור בKVA (3x80)	
1.000	קנס מקדם הספק	
0.00 ₪	קנס מקדם הספק	
10,292.12 ₪	סה"כ לתשלום	לא כולל מע"מ

התפלגות חיוב בש"ח לפי תע"ר



פסגה (₪ 5,114.14) 51%
 גבע (₪ 1,554.61) 15%
 שפל (₪ 3,423.59) 34%

הסטוריית צריכה בקוט"ש

