

22/10/19 תאריך הפקה:
 19/10/19 תאריך קריאה נוכחית:
 13/10/19 תאריך קריאה קודמת:

שם דייר: לוח לובי וגלריית המלון
 שם אתר: עוגן רחובות 1

לקוח/ה נכבד/ה, אנו מתכבדים להגיש את חישוב צריכת החשמל לתקופה 19/10/19 - 13/10/19:

*לוח לובי וגלריית המלון - 3 - (3x40)81033449

סה"כ לתשלום	מחיר לקוט"ש בא"ג	סה"כ צריכה בקוט"ש	קריאה נוכחית	קריאה קודמת	סוג צריכה	סוג תעריף
			19/10/19	13/10/19	פרטי חשבון עבור תאריכים:	
₪ 56.27	47.67	118.05	67,032.25	66,914.20	פסגה	777
₪ 46.04	39.50	116.55	38,719.70	38,603.15	גבע	778
₪ 69.52	32.70	212.60	143,530.15	143,317.55	שפל	779

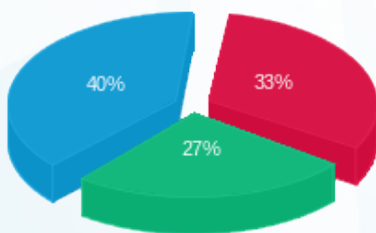
סה"כ לדייר:

שיא ביקוש	סה"כ	שפל	גבע	פסגה
3.30	447.20	212.60	116.55	118.05
	₪ 171.83	₪ 69.52	₪ 46.04	₪ 56.27

סה"כ צריכה
 סה"כ לתשלום

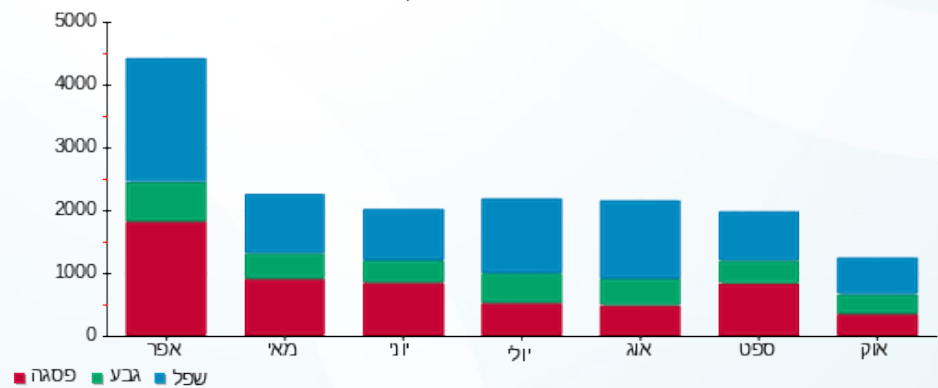
₪ 195.61	תשלום קבוע	
₪ 0.49	תשלום עבור גודל חיבור בKVA (3x40)	
₪ 367.93	סה"כ לתשלום	לא כולל מע"מ

התפלגות חיוב בש"ח לפי תעו"ז



■ פסגה (₪ 56.27)
 ■ גבע (₪ 46.04)
 ■ שפל (₪ 69.52)

הסטוריית צריכה בקוט"ש





22/10/19 תאריך הפקה:
 19/10/19 תאריך קריאה נוכחית:
 13/10/19 תאריך קריאה קודמת:

שם דייר: לוח מטבח במרתף 1-
 שם אתר: עוגן רחובות 1

לקוח/ה נכבד/ה, אנו מתכבדים להגיש את חישוב צריכת החשמל לתקופה 13/10/19 - 19/10/19:

* לוח מטבח במרתף 1 - 1 - (3x200)81033449

סוג תעריף	סוג צריכה	קריאה קודמת	קריאה נוכחית	סה"כ צריכה בקוט"ש	מחיר לקוט"ש בא"ג	סה"כ לתשלום
פרטי חשבון עבור תאריכים:						
777	פסגה	13/10/19	19/10/19	706.00	47.67	336.55 ₪
778	גבע	147,639.80	148,357.40	717.60	39.50	283.45 ₪
779	שפל	363,414.80	364,557.00	1,142.20	32.70	373.50 ₪

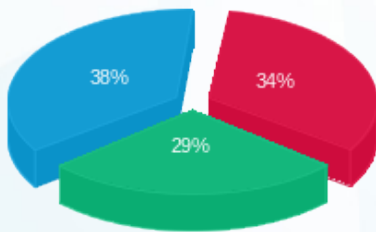
סה"כ לדייר:

פסגה	גבע	שפל	סה"כ	שיא ביקוש
706.00	717.60	1,142.20	2,565.80	29.20
₪ 336.55	₪ 283.45	₪ 373.50	₪ 993.50	

סה"כ צריכה
 סה"כ לתשלום

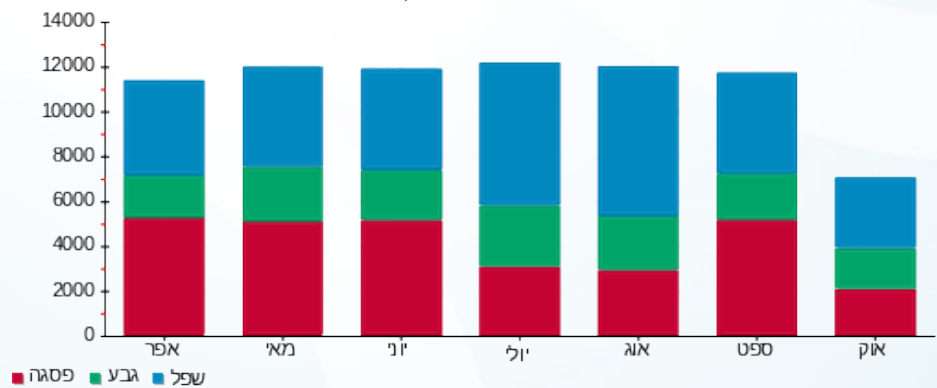
195.61 ₪	תשלום קבוע	
2.43 ₪	תשלום עבור גודל חיבור בKVA (3x200)	
1,191.55 ₪	סה"כ לתשלום	לא כולל מע"מ

התפלגות חיוב בש"ח לפי תע"ז



■ פסגה (₪ 336.55)
 ■ גבע (₪ 283.45)
 ■ שפל (₪ 373.50)

הסטוריית צריכה בקוט"ש



■ פסגה ■ גבע ■ שפל



22/10/19 תאריך הפקה:
 19/10/19 תאריך קריאה נוכחית:
 13/10/19 תאריך קריאה קודמת:

שם דייר: מטבח חיוני במרתף 1-
 שם אתר: עוגן רחובות 1

לקוח/ה נכבד/ה, אנו מתכבדים להגיש את חישוב צריכת החשמל לתקופה 19/10/19 - 13/10/19:

מטבח חיוני במרתף 1 - 4 - (3x33)81033449

סה"כ לתשלום	מחיר לקוט"ש בא"ג	סה"כ צריכה בקוט"ש	קריאה נוכחית	קריאה קודמת	סוג צריכה	סוג תעריף
			19/10/19	13/10/19	פרטי חשבון עבור תאריכים:	
117.44 ₪	47.67	246.35	103,697.90	103,451.55	פסגה	777
93.26 ₪	39.50	236.10	54,309.50	54,073.40	גבע	778
139.89 ₪	32.70	427.80	157,725.80	157,298.00	שפל	779

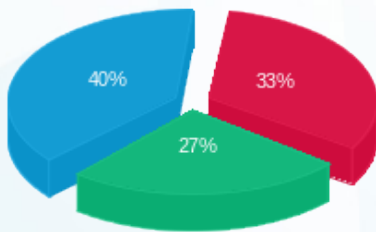
סה"כ לדייר:

שיא ביקוש	סה"כ	שפל	גבע	פסגה
8.35	910.25	427.80	236.10	246.35
	350.59 ₪	139.89 ₪	93.26 ₪	117.44 ₪

סה"כ צריכה
 סה"כ לתשלום

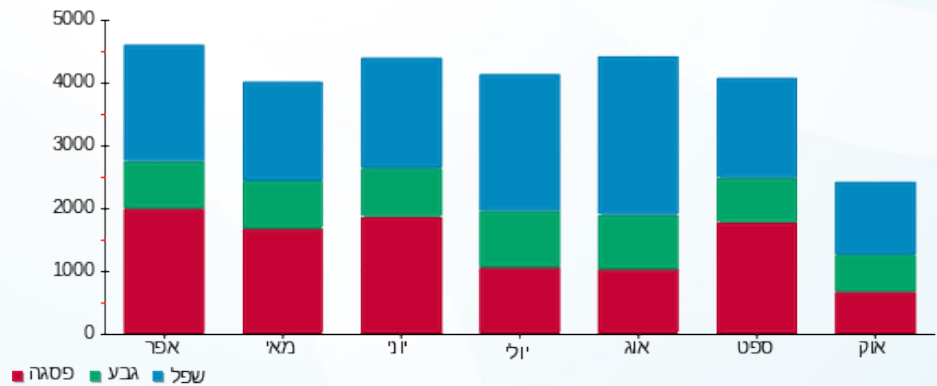
195.61 ₪	תשלום קבוע	
0.40 ₪	תשלום עבור גודל חיבור בKVA (3x33)	
546.60 ₪	סה"כ לתשלום	לא כולל מע"מ

התפלגות חיוב בש"ח לפי תעו"ז



■ פסגה (117.44 ₪)
 ■ גבע (93.26 ₪)
 ■ שפל (139.89 ₪)

הסטוריית צריכה בקוט"ש





22/10/19 תאריך הפקה:
 19/10/19 תאריך קריאה נוכחית:
 13/10/19 תאריך קריאה קודמת:

שם דייר: מסעדה מלון פאתל
 שם אתר: עוגן רחובות 1

לקוח/ה נכבד/ה, אנו מתכבדים להגיש את חישוב צריכת החשמל לתקופה 19/10/19 - 13/10/19:

מסעדה מלון פאתל - 2 - 81033449(3x40)

סה"כ לתשלום	מחיר לקוט"ש בא"ג	סה"כ צריכה בקוט"ש	קריאה נוכחית	קריאה קודמת	סוג צריכה	סוג תעריף
			19/10/19	13/10/19		פרטי חשבון עבור תאריכים:
233.25 ₪	47.67	489.30	284,115.60	283,626.30	פסגה	777
207.53 ₪	39.50	525.40	153,333.00	152,807.60	גבע	778
298.29 ₪	32.70	912.20	365,233.20	364,321.00	שפל	779

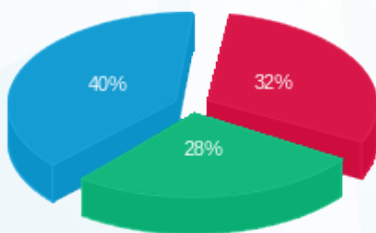
סה"כ לדירי:

שיא ביקוש	סה"כ	שפל	גבע	פסגה
26.10	1,926.90	912.20	525.40	489.30
	739.07 ₪	298.29 ₪	207.53 ₪	233.25 ₪

סה"כ צריכה
 סה"כ לתשלום

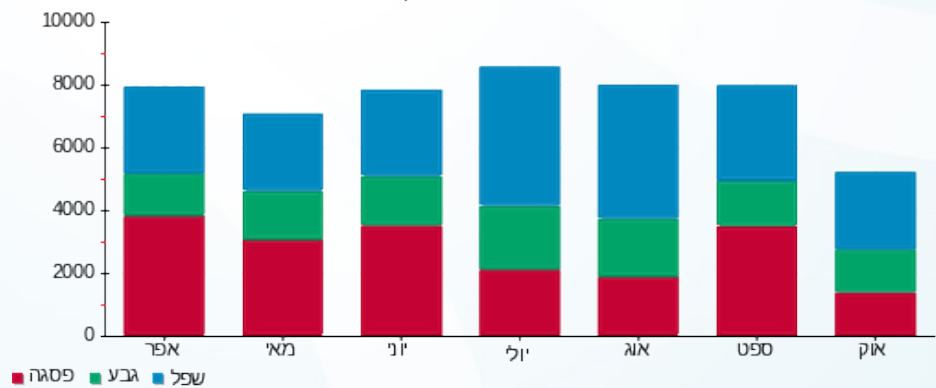
195.61 ₪	תשלום קבוע	
0.49 ₪	תשלום עבור גודל חיבור בKVA (3x40)	
935.17 ₪	סה"כ לתשלום	לא כולל מע"מ

התפלגות חיוב בש"ח לפי תעו"ז



■ פסגה (233.25 ₪)
 ■ גבע (207.53 ₪)
 ■ שפל (298.29 ₪)

הסטוריית צריכה בקוט"ש



■ פסגה ■ גבע ■ שפל



22/10/19 תאריך הפקדה:
 19/10/19 תאריך קריאה נוכחית:
 13/10/19 תאריך קריאה קודמת:

שם דייר: ראשי מסעדה חיוני מרתף 1-
 שם אתר: עוגן רחובות 1

לקוח/ה נכבד/ה, אנו מתכבדים להגיש את חישוב צריכת החשמל לתקופה 19/10/19 - 13/10/19:

ראשי מסעדה חיוני מרתף 1 - 5 - (3x40)81033449

סוג תעריף	סוג צריכה	קריאה קודמת	קריאה נוכחית	סה"כ צריכה בקוט"ש	מחיר לקוט"ש בא"ג	סה"כ לתשלום
פרטי חשבון עבור תאריכים:						
777	פסגה	13/10/19	19/10/19	59.15	47.67	28.20 ₪
778	גבע	12,519.65	12,590.40	70.75	39.50	27.95 ₪
779	שפל	34,606.65	34,736.10	129.45	32.70	42.33 ₪

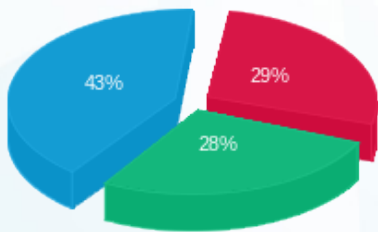
סה"כ לדייר:

פסגה	גבע	שפל	סה"כ	שיא ביקוש
59.15	70.75	129.45	259.35	2.35
28.20 ₪	27.95 ₪	42.33 ₪	98.47 ₪	

סה"כ צריכה
 סה"כ לתשלום

195.61 ₪	תשלום קבוע	
0.49 ₪	תשלום עבור גודל חיבור בKVA (3x40)	
294.57 ₪	סה"כ לתשלום	לא כולל מע"מ

התפלגות חיוב בש"ח לפי תעו"ז



■ פסגה (28.20 ₪)
 ■ גבע (27.95 ₪)
 ■ שפל (42.33 ₪)

הסטוריית צריכה בקוט"ש

