



29/10/19 תאריך הפקה:
 24/10/19 תאריך קריאה נוכחית:
 19/09/19 תאריך קריאה קודמת:

שם דייר: אורי פרסקו 15
 שם אתר: מול זכרון

לקוח/ה נכבד/ה, אנו מתכבדים להגיש את חישוב צריכת החשמל לתקופה 19/09/19 - 24/10/19:

אורי פרסקו 15 - 3 - 16254231(3x63)

| סוג תעריף | סוג צריכה | קריאה קודמת | קריאה נוכחית | סה"כ צריכה בקוט"ש | מחיר לקוט"ש בא"ג | סה"כ לתשלום |
|-----------|-----------|-------------|--------------|-------------------|--------------------------|-------------|
| | | | 24/10/19 | 19/09/19 | פרטי חשבון עבור תאריכים: | |
| 777 | פסגה | 71,918.40 | 76,106.30 | 4,187.90 | 47.67 | 1,996.37 ₪ |
| 778 | גבע | 36,580.60 | 39,929.60 | 3,349.00 | 39.50 | 1,322.86 ₪ |
| 779 | שפל | 66,156.70 | 70,008.90 | 3,852.20 | 32.70 | 1,259.67 ₪ |

סה"כ לדייר:

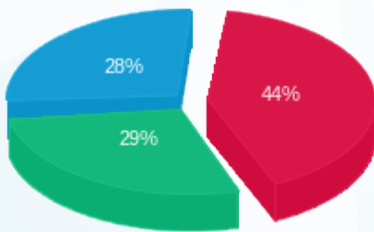
| פסגה | גבע | שפל | סה"כ | שיא ביקוש |
|------------|------------|------------|------------|-----------|
| 4,187.90 | 3,349.00 | 3,852.20 | 11,389.10 | 27.70 |
| 1,996.37 ₪ | 1,322.86 ₪ | 1,259.67 ₪ | 4,578.90 ₪ | |

סה"כ צריכה

סה"כ לתשלום

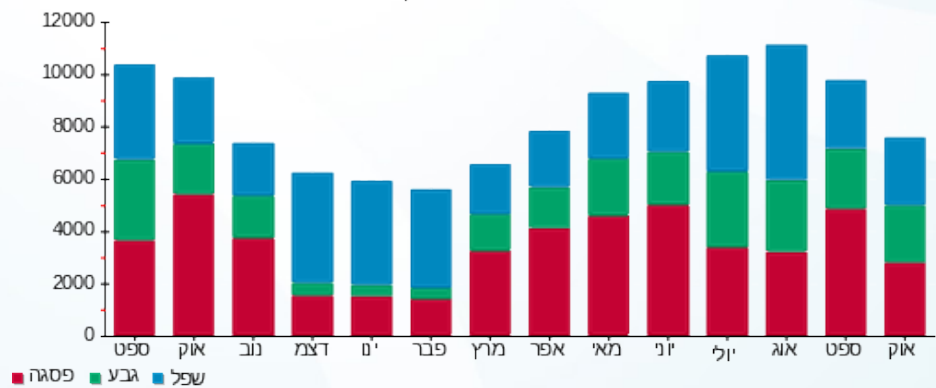
| | | |
|------------|-----------------------------------|--------------|
| 195.61 ₪ | תשלום קבוע | |
| 3.94 ₪ | תשלום עבור גודל חיבור בKVA (3x63) | |
| 4,778.45 ₪ | סה"כ לתשלום | לא כולל מע"מ |

התפלגות חיוב בש"ח לפי תעו"ז



■ פסגה (1,996.37 ₪)
 ■ גבע (1,322.86 ₪)
 ■ שפל (1,259.67 ₪)

הסטוריית צריכה בקוט"ש





29/10/19 תאריך הפקה:
 24/10/19 תאריך קריאה נוכחית:
 19/09/19 תאריך קריאה קודמת:

שם דייר: אירוקה 24
 שם אתר: מול זכרון

לקוח/ה נכבד/ה, אנו מתכבדים להגיש את חישוב צריכת החשמל לתקופה 19/09/19 - 24/10/19:

אירוקה - 4 - 16193924 (3x63)

| סוג תעריף | סוג צריכה | קריאה קודמת | קריאה נוכחית | סה"כ צריכה בקוט"ש | מחיר לקוט"ש בא"ג | סה"כ לתשלום |
|--------------------------|-----------|-------------|--------------|-------------------|------------------|-------------|
| פרטי חשבון עבור תאריכים: | | | | | | |
| 777 | פסגה | 19/09/19 | 24/10/19 | 2,280.10 | 47.67 | 1,086.92 ₪ |
| 778 | גבע | 14,041.00 | 15,120.80 | 1,079.80 | 39.50 | 426.52 ₪ |
| 779 | שפל | 9,617.40 | 9,789.40 | 172.00 | 32.70 | 56.24 ₪ |

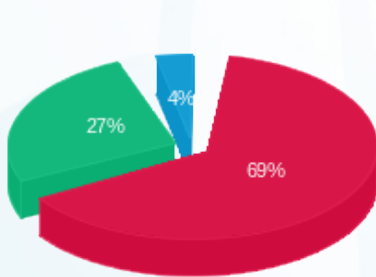
סה"כ לדייר:

| פסגה | גבע | שפל | סה"כ | שיא ביקוש |
|------------|----------|---------|------------|-----------|
| 2,280.10 | 1,079.80 | 172.00 | 3,531.90 | 21.39 |
| 1,086.92 ₪ | 426.52 ₪ | 56.24 ₪ | 1,569.69 ₪ | |

סה"כ צריכה
 סה"כ לתשלום

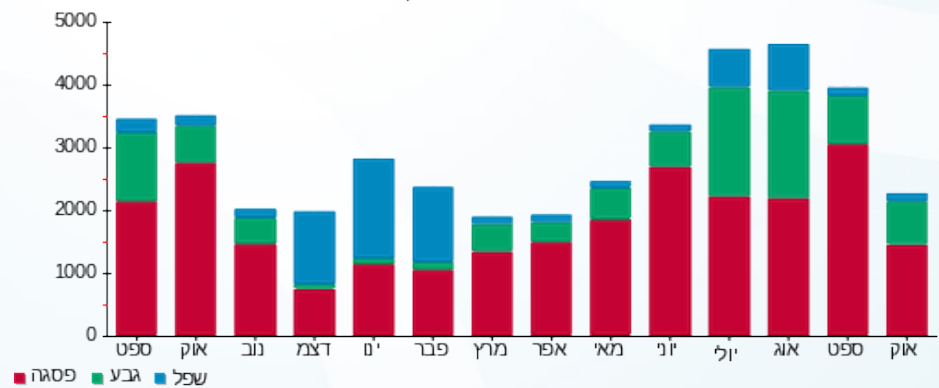
| | | |
|------------|-----------------------------------|--------------|
| 195.61 ₪ | תשלום קבוע | |
| 3.94 ₪ | תשלום עבור גודל חיבור בKVA (3x63) | |
| 1,769.24 ₪ | סה"כ לתשלום | לא כולל מע"מ |

התפלגות חיוב בש"ח לפי תעו"ז



פסגה (1,086.92 ₪) 69%
 גבע (426.52 ₪) 27%
 שפל (56.24 ₪) 4%

הסטוריית צריכה בקוט"ש



29/10/19 תאריך הפקה:
 24/10/19 תאריך קריאה נוכחית:
 19/09/19 תאריך קריאה קודמת:

שם דייר: אניפט
 שם אתר: מול זכרון

לקוח/ה נכבד/ה, אנו מתכבדים להגיש את חישוב צריכת החשמל לתקופה 19/09/19 - 24/10/19:

אניפט - 1 - 70043066 (3x40)

| סה"כ לתשלום | מחיר לקוט"ש בא"ג | סה"כ צריכה בקוט"ש | קריאה נוכחית | קריאה קודמת | סוג צריכה | סוג תעריף |
|-------------|------------------|-------------------|--------------|-------------|--------------------------|-----------|
| | | | 24/10/19 | 19/09/19 | פרטי חשבון עבור תאריכים: | |
| ₪ 413.64 | 47.67 | 867.72 | 119,460.54 | 118,592.81 | פסגה | 777 |
| ₪ 229.58 | 39.50 | 581.22 | 51,863.07 | 51,281.85 | גבע | 778 |
| ₪ 163.68 | 32.70 | 500.54 | 69,960.78 | 69,460.24 | שפל | 779 |

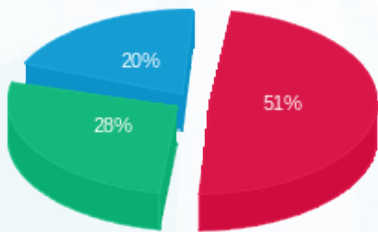
סה"כ לדייר:

| שיא ביקוש | סה"כ | שפל | גבע | פסגה |
|-----------|----------|----------|----------|----------|
| 7.59 | 1,949.49 | 500.54 | 581.22 | 867.72 |
| | ₪ 806.90 | ₪ 163.68 | ₪ 229.58 | ₪ 413.64 |

סה"כ צריכה
 סה"כ לתשלום

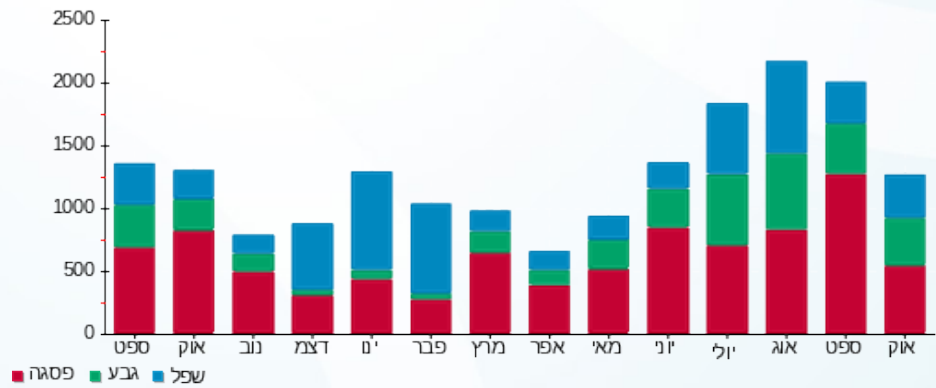
| | | |
|------------|--|---------------------|
| ₪ 195.61 | תשלום קבוע | |
| ₪ 2.50 | תשלום עבור גודל חיבור בKVA (3x40) | |
| ₪ 1,005.02 | סה"כ לתשלום | לא כולל מע"מ |

התפלגות חיוב בש"ח לפי תעו"ז



■ פסגה (₪ 413.64)
 ■ גבע (₪ 229.58)
 ■ שפל (₪ 163.68)

הסטוריית צריכה בקוט"ש





29/10/19 תאריך הפקה:
 24/10/19 תאריך קריאה נוכחית:
 19/09/19 תאריך קריאה קודמת:

שם דייר: ארומה 1
 שם אתר: מול זכרון

לקוח/ה נכבד/ה, אנו מתכבדים להגיש את חישוב צריכת החשמל לתקופה 19/09/19 - 24/10/19:

ארומה 1 - 1 - 81005601(3x160)

| סוג תעריף | סוג צריכה | קריאה קודמת | קריאה נוכחית | סה"כ צריכה בקוט"ש | מחיר לקוט"ש בא"ג | סה"כ לתשלום |
|--------------------------|-----------|-------------|--------------|-------------------|------------------|-------------|
| פרטי חשבון עבור תאריכים: | | | | | | |
| 777 | פסגה | 19/09/19 | 24/10/19 | 10,111.55 | 47.67 | 4,820.18 ₪ |
| 778 | גבע | 74,891.44 | 83,358.36 | 8,466.93 | 39.50 | 3,344.44 ₪ |
| 779 | שפל | 198,014.85 | 213,201.69 | 15,186.84 | 32.70 | 4,966.10 ₪ |

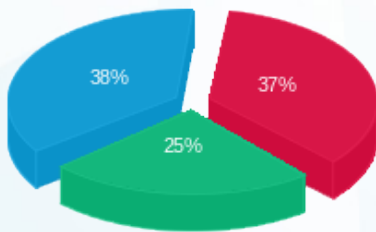
סה"כ לדייר:

| פסגה | גבע | שפל | סה"כ | שיא ביקוש |
|------------|------------|------------|-------------|-----------|
| 10,111.55 | 8,466.93 | 15,186.84 | 33,765.32 | 59.30 |
| 4,820.18 ₪ | 3,344.44 ₪ | 4,966.10 ₪ | 13,130.71 ₪ | |

סה"כ צריכה
 סה"כ לתשלום

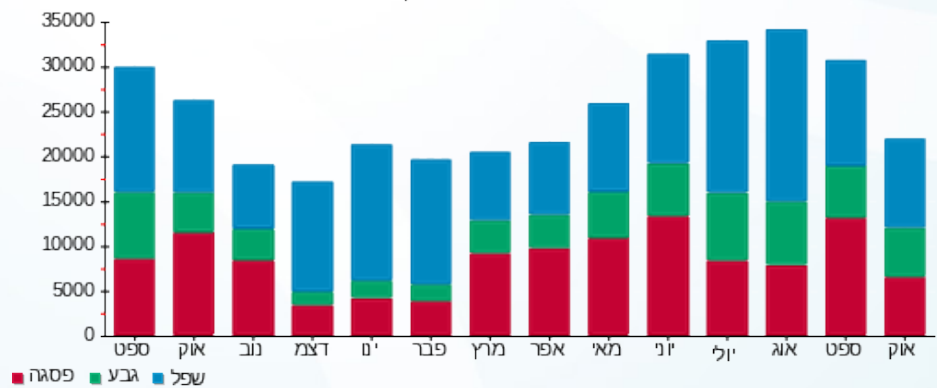
| | | |
|-------------|------------------------------------|--------------|
| 195.61 ₪ | תשלום קבוע | |
| 10.02 ₪ | תשלום עבור גודל חיבור בKVA (3x160) | |
| 13,336.34 ₪ | סה"כ לתשלום | לא כולל מע"מ |

התפלגות חיוב בש"ח לפי תע"ז



■ פסגה (4,820.18 ₪)
 ■ גבע (3,344.44 ₪)
 ■ שפל (4,966.10 ₪)

הסטוריית צריכה בקוט"ש





29/10/19 תאריך הפקדה:
 24/10/19 תאריך קריאה נוכחית:
 19/09/19 תאריך קריאה קודמת:

שם דייר: ארטוי חדש
 שם אתר: מול זכרון

לקוח/ה נכבד/ה, אנו מתכבדים להגיש את חישוב צריכת החשמל לתקופה 19/09/19 - 24/10/19:

ארטוי - 6 - (3x40)81010693

| סוג תעריף | סוג צריכה | קריאה קודמת | קריאה נוכחית | סה"כ צריכה בקוט"ש | מחיר לקוט"ש בא"ג | סה"כ לתשלום |
|--------------------------|-----------|-------------|--------------|-------------------|------------------|-------------|
| פרטי חשבון עבור תאריכים: | | | | | | |
| 777 | פסגה | 19/09/19 | 24/10/19 | 1,483.60 | 47.67 | 707.23 ₪ |
| 778 | גבע | 4,856.87 | 5,716.15 | 859.28 | 39.50 | 339.41 ₪ |
| 779 | שפל | 5,586.12 | 6,275.89 | 689.77 | 32.70 | 225.55 ₪ |

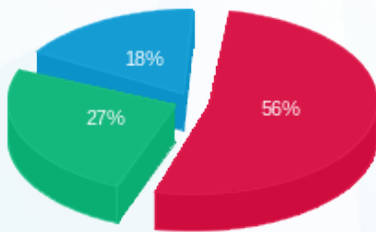
סה"כ לדייר:

| פסגה | גבע | שפל | סה"כ | שיא ביקוש |
|----------|----------|----------|------------|-----------|
| 1,483.60 | 859.28 | 689.77 | 3,032.64 | 8.45 |
| 707.23 ₪ | 339.41 ₪ | 225.55 ₪ | 1,272.20 ₪ | |

סה"כ צריכה
 סה"כ לתשלום

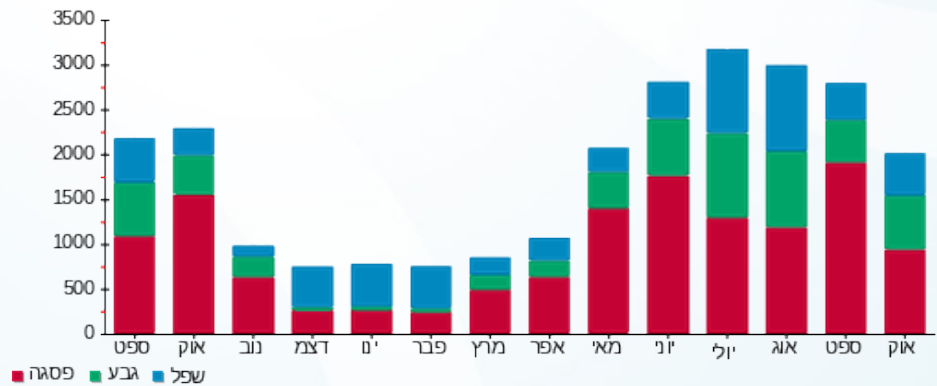
| | | |
|------------|-----------------------------------|--------------|
| 195.61 ₪ | תשלום קבוע | |
| 2.50 ₪ | תשלום עבור גודל חיבור בKVA (3x40) | |
| 1,470.31 ₪ | סה"כ לתשלום | לא כולל מע"מ |

התפלגות חיוב בש"ח לפי תעו"ז



■ פסגה (707.23 ₪)
 ■ גבע (339.41 ₪)
 ■ שפל (225.55 ₪)

הסטוריית צריכה בקוט"ש



29/10/19 תאריך הפקה:
 24/10/19 תאריך קריאה נוכחית:
 19/09/19 תאריך קריאה קודמת:

שם דייר: באג מחשבים
 שם אתר: מול זכרון

לקוח/ה נכבד/ה, אנו מתכבדים להגיש את חישוב צריכת החשמל לתקופה 19/09/19 - 24/10/19:

באג מחשבים - 7 - 81004061(3x40)

| סוג תעריף | סוג צריכה | קריאה קודמת | קריאה נוכחית | סה"כ צריכה בקוט"ש | מחיר לקוט"ש בא"ג | סה"כ לתשלום |
|--------------------------|-----------|-------------|--------------|-------------------|------------------|-------------|
| פרטי חשבון עבור תאריכים: | | | | | | |
| 777 | פסגה | 19/09/19 | 24/10/19 | 1,182.47 | 47.67 | 563.68 ₪ |
| 778 | גבע | 63,683.16 | 64,385.33 | 702.16 | 39.50 | 277.35 ₪ |
| 779 | שפל | 84,217.94 | 84,726.04 | 508.09 | 32.70 | 166.15 ₪ |

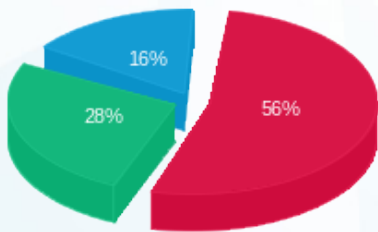
סה"כ לדייר:

| פסגה | גבע | שפל | סה"כ | שיא ביקוש |
|----------|----------|----------|------------|-----------|
| 1,182.47 | 702.16 | 508.09 | 2,392.73 | 6.90 |
| 563.68 ₪ | 277.35 ₪ | 166.15 ₪ | 1,007.18 ₪ | |

סה"כ צריכה
 סה"כ לתשלום

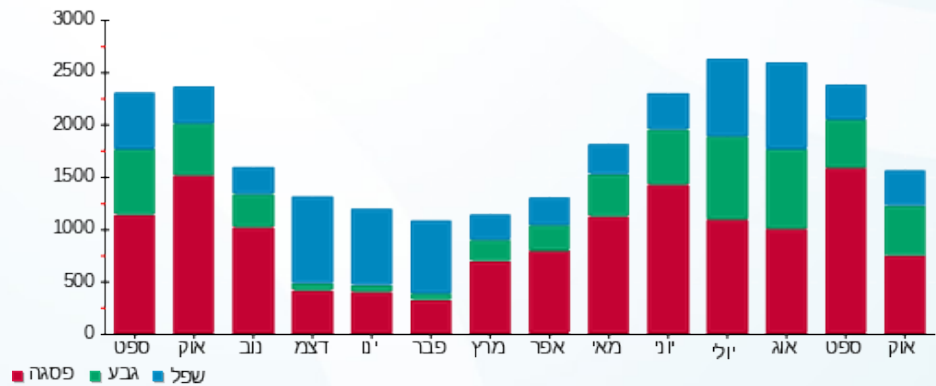
| | | |
|------------|--|---------------------|
| 195.61 ₪ | תשלום קבוע | |
| 2.50 ₪ | תשלום עבור גודל חיבור בKVA (3x40) | |
| 1,205.30 ₪ | סה"כ לתשלום | לא כולל מע"מ |

התפלגות חיוב בש"ח לפי תעו"ז



■ פסגה (563.68 ₪)
 ■ גבע (277.35 ₪)
 ■ שפל (166.15 ₪)

הסטוריית צריכה בקוט"ש





29/10/19 תאריך הפקה:
 24/10/19 תאריך קריאה נוכחית:
 19/09/19 תאריך קריאה קודמת:

שם דייר: ביגה
 שם אתר: מול זכרון

לקוח/ה נכבד/ה, אנו מתכבדים להגיש את חישוב צריכת החשמל לתקופה 19/09/19 - 24/10/19:

ביגה - 6 - 15114161 (3x160)

| סוג תעריף | סוג צריכה | קריאה קודמת | קריאה נוכחית | סה"כ צריכה בקוט"ש | מחיר לקוט"ש בא"ג | סה"כ לתשלום |
|--------------------------|-----------|-------------|--------------|-------------------|------------------|-------------|
| פרטי חשבון עבור תאריכים: | | | | | | |
| | | 19/09/19 | 24/10/19 | | | |
| 777 | פסגה | 168,031.00 | 175,558.60 | 7,527.60 | 47.67 | 3,588.41 ₪ |
| 778 | גבע | 76,709.80 | 81,954.00 | 5,244.20 | 39.50 | 2,071.46 ₪ |
| 779 | שפל | 128,994.00 | 135,176.80 | 6,182.80 | 32.70 | 2,021.78 ₪ |

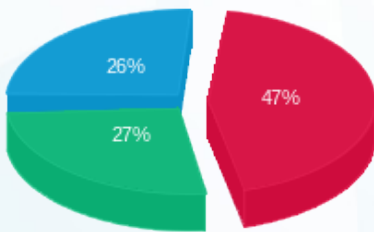
סה"כ לדייר:

| פסגה | גבע | שפל | סה"כ | שיא ביקוש |
|------------|------------|------------|------------|-----------|
| 7,527.60 | 5,244.20 | 6,182.80 | 18,954.60 | 49.49 |
| 3,588.41 ₪ | 2,071.46 ₪ | 2,021.78 ₪ | 7,681.64 ₪ | |

סה"כ צריכה
 סה"כ לתשלום

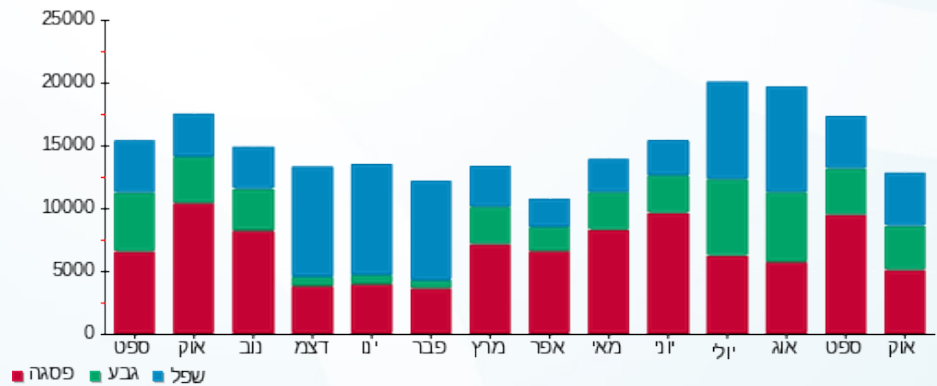
| | | |
|------------|------------------------------------|--------------|
| 195.61 ₪ | תשלום קבוע | |
| 10.02 ₪ | תשלום עבור גודל חיבור בKVA (3x160) | |
| 7,887.27 ₪ | סה"כ לתשלום | לא כולל מע"מ |

התפלגות חיוב בש"ח לפי תעו"ז



פסגה (3,588.41 ₪) 26%
 גבע (2,071.46 ₪) 27%
 שפל (2,021.78 ₪) 47%

הסטוריית צריכה בקוט"ש



29/10/19 תאריך הפקדה:
 24/10/19 תאריך קריאה נוכחית:
 19/09/19 תאריך קריאה קודמת:

שם דייר: ביגוד 27 חדש
 שם אתר: מול זכרון

לקוח/ה נכבד/ה, אנו מתכבדים להגיש את חישוב צריכת החשמל לתקופה 19/09/19 - 24/10/19:

ביגוד 27 - 3 - 81010693 (3x200)

| סוג תעריף | סוג צריכה | קריאה קודמת | קריאה נוכחית | סה"כ צריכה בקוט"ש | מחיר לקוט"ש בא"ג | סה"כ לתשלום |
|--------------------------|-----------|-------------|--------------|-------------------|------------------|-------------|
| פרטי חשבון עבור תאריכים: | | | | | | |
| 777 | פסגה | 19/09/19 | 24/10/19 | 7,994.28 | 47.67 | 3,810.88 ₪ |
| 778 | גבע | 33,556.55 | 38,377.60 | 4,821.05 | 39.50 | 1,904.31 ₪ |
| 779 | שפל | 34,800.42 | 38,105.79 | 3,305.37 | 32.70 | 1,080.86 ₪ |

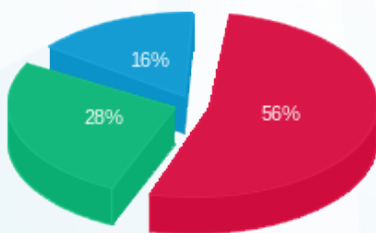
סה"כ לדייר:

| פסגה | גבע | שפל | סה"כ | שיא ביקוש |
|------------|------------|------------|------------|-----------|
| 7,994.28 | 4,821.05 | 3,305.37 | 16,120.70 | 46.72 |
| 3,810.88 ₪ | 1,904.31 ₪ | 1,080.86 ₪ | 6,796.05 ₪ | |

סה"כ צריכה
 סה"כ לתשלום

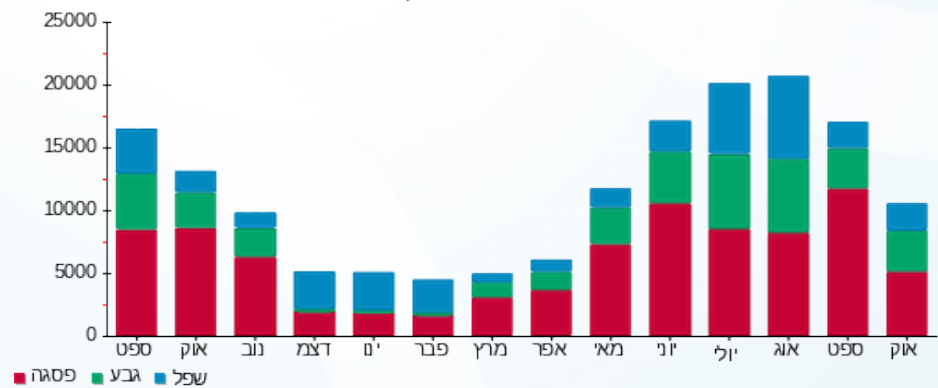
| | | |
|------------|---|---------------------|
| 195.61 ₪ | תשלום קבוע | |
| 12.52 ₪ | תשלום עבור גודל חיבור בKVA (3x200) | |
| 7,004.18 ₪ | סה"כ לתשלום | לא כולל מע"מ |

התפלגות חיוב בש"ח לפי תעו"ז



■ פסגה (3,810.88 ₪)
 ■ גבע (1,904.31 ₪)
 ■ שפל (1,080.86 ₪)

הסטוריית צריכה בקוט"ש





29/10/19 תאריך הפקה:
 24/10/19 תאריך קריאה נוכחית:
 19/09/19 תאריך קריאה קודמת:

שם דייר: בלאק חדש
 שם אתר: מול זכרון

לקוח/ה נכבד/ה, אנו מתכבדים להגיש את חישוב צריכת החשמל לתקופה 19/09/19 - 24/10/19:

בלאק - 8 - (3x250)81010693

| סוג תעריף | סוג צריכה | קריאה קודמת | קריאה נוכחית | סה"כ צריכה בקוט"ש | מחיר לקוט"ש בא"ג | סה"כ לתשלום |
|--------------------------|-----------|-------------|--------------|-------------------|------------------|-------------|
| פרטי חשבון עבור תאריכים: | | | | | | |
| | | 19/09/19 | 24/10/19 | | | |
| 777 | פסגה | 135,081.90 | 147,425.05 | 12,343.15 | 47.67 | 5,883.98 ₪ |
| 778 | גבע | 71,859.43 | 82,634.40 | 10,774.97 | 39.50 | 4,256.11 ₪ |
| 779 | שפל | 153,857.94 | 168,318.39 | 14,460.45 | 32.70 | 4,728.57 ₪ |

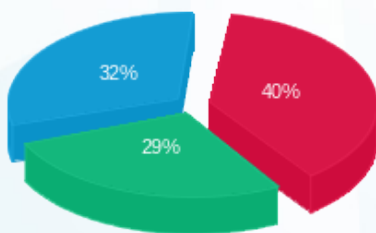
סה"כ לדייר:

| פסגה | גבע | שפל | סה"כ | שיא ביקוש |
|------------|------------|------------|-------------|-----------|
| 12,343.15 | 10,774.97 | 14,460.45 | 37,578.57 | 88.51 |
| 5,883.98 ₪ | 4,256.11 ₪ | 4,728.57 ₪ | 14,868.66 ₪ | |

סה"כ צריכה
 סה"כ לתשלום

| | | |
|-------------|------------------------------------|--------------|
| 195.61 ₪ | תשלום קבוע | |
| 15.65 ₪ | תשלום עבור גודל חיבור בKVA (3x250) | |
| 15,079.92 ₪ | סה"כ לתשלום | לא כולל מע"מ |

התפלגות חיוב בש"ח לפי תעו"ז



פסגה (5,883.98 ₪) - 40%
 גבע (4,256.11 ₪) - 29%
 שפל (4,728.57 ₪) - 32%

הסטוריית צריכה בקוט"ש





29/10/19 תאריך הפקה:
 24/10/19 תאריך קריאה נוכחית:
 19/09/19 תאריך קריאה קודמת:

שם דייר: בר גיא צילום בעמ
 שם אתר: מול זכרון

לקוח/ה נכבד/ה, אנו מתכבדים להגיש את חישוב צריכת החשמל לתקופה 19/09/19 - 24/10/19:

בר גיא צילום בעמ - 4 - 81004061(3x25)

| סוג תעריף | סוג צריכה | קריאה קודמת | קריאה נוכחית | סה"כ צריכה בקוט"ש | מחיר לקוט"ש בא"ג | סה"כ לתשלום |
|--------------------------|-----------|-------------|--------------|-------------------|------------------|-------------|
| פרטי חשבון עבור תאריכים: | | | | | | |
| 777 | פסגה | 19/09/19 | 24/10/19 | 1,305.40 | 47.67 | 622.28 ₪ |
| 778 | גבע | 63,659.38 | 64,346.40 | 687.03 | 39.50 | 271.38 ₪ |
| 779 | שפל | 49,700.97 | 49,984.41 | 283.44 | 32.70 | 92.69 ₪ |

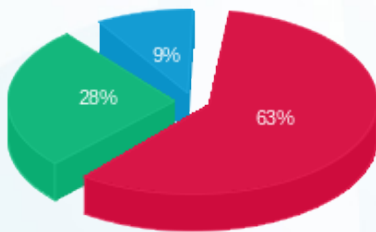
סה"כ לדייר:

| פסגה | גבע | שפל | סה"כ | שיא ביקוש |
|----------|----------|---------|----------|-----------|
| 1,305.40 | 687.03 | 283.44 | 2,275.87 | 9.54 |
| 622.28 ₪ | 271.38 ₪ | 92.69 ₪ | 986.34 ₪ | |

סה"כ צריכה
 סה"כ לתשלום

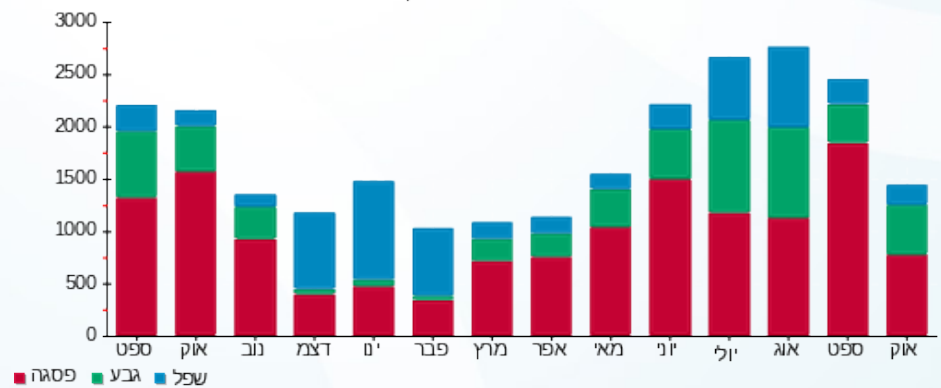
| | | |
|------------|-----------------------------------|--------------|
| 195.61 ₪ | תשלום קבוע | |
| 1.57 ₪ | תשלום עבור גודל חיבור בKVA (3x25) | |
| 1,183.52 ₪ | סה"כ לתשלום | לא כולל מע"מ |

התפלגות חיוב בש"ח לפי תעו"ז



■ פסגה (622.28 ₪)
 ■ גבע (271.38 ₪)
 ■ שפל (92.69 ₪)

הסטוריית צריכה בקוט"ש





29/10/19 תאריך הפקה:
 24/10/19 תאריך קריאה נוכחית:
 19/09/19 תאריך קריאה קודמת:

שם דייר: ג'יק קובה 6
 שם אתר: מול זכרון

לקוח/ה נכבד/ה, אנו מתכבדים להגיש את חישוב צריכת החשמל לתקופה 19/09/19 - 24/10/19:

ג'יק קובה 6 - 7 - 81005601(3x32)

| סוג תעריף | סוג צריכה | קריאה קודמת | קריאה נוכחית | סה"כ צריכה בקוט"ש | מחיר לקוט"ש בא"ג | סה"כ לתשלום |
|-----------|-----------|-------------|--------------|-------------------|------------------|-------------|
| | | 19/09/19 | 24/10/19 | | | |
| 777 | פסגה | 21,344.11 | 22,943.15 | 1,599.04 | 47.67 | 762.26 ₪ |
| 778 | גבע | 8,504.82 | 9,390.06 | 885.23 | 39.50 | 349.67 ₪ |
| 779 | שפל | 11,437.74 | 12,388.97 | 951.23 | 32.70 | 311.05 ₪ |

סה"כ לדייר:

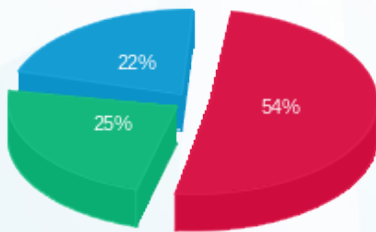
| פסגה | גבע | שפל | סה"כ | שיא ביקוש |
|----------|----------|----------|------------|-----------|
| 1,599.04 | 885.23 | 951.23 | 3,435.50 | 9.32 |
| 762.26 ₪ | 349.67 ₪ | 311.05 ₪ | 1,422.98 ₪ | |

סה"כ צריכה

סה"כ לתשלום

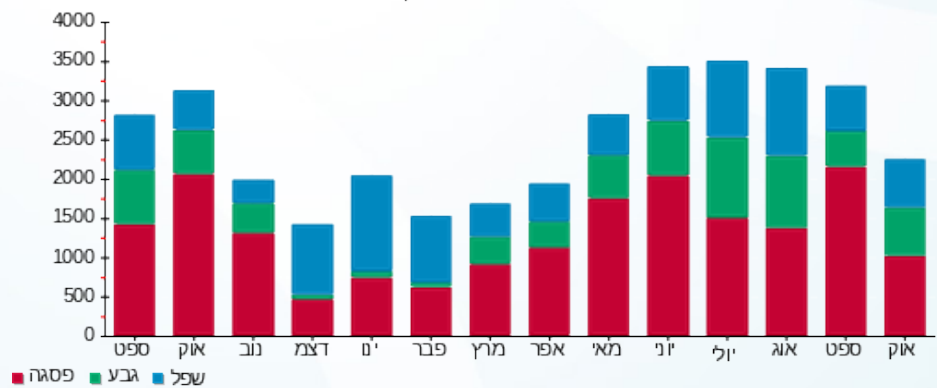
| | | |
|------------|-----------------------------------|--------------|
| 195.61 ₪ | תשלום קבוע | |
| 2.00 ₪ | תשלום עבור גודל חיבור בKVA (3x32) | |
| 1,620.59 ₪ | סה"כ לתשלום | לא כולל מע"מ |

התפלגות חיוב בש"ח לפי תעו"ז



■ פסגה (762.26 ₪)
 ■ גבע (349.67 ₪)
 ■ שפל (311.05 ₪)

הסטוריית צריכה בקוט"ש





29/10/19 תאריך הפקה:
 24/10/19 תאריך קריאה נוכחית:
 19/09/19 תאריך קריאה קודמת:

שם דייר: גולברי 35 חדש
 שם אתר: מול זכרון

לקוח/ה נכבד/ה, אנו מתכבדים להגיש את חישוב צריכת החשמל לתקופה 19/09/19 - 24/10/19:

גולברי 35 - 2 - 80001093 (3x63)

| סוג תעריף | סוג צריכה | קריאה קודמת | קריאה נוכחית | סה"כ צריכה בקוט"ש | מחיר לקוט"ש בא"ג | סה"כ לתשלום |
|--------------------------|-----------|-------------|--------------|-------------------|------------------|-------------|
| פרטי חשבון עבור תאריכים: | | | | | | |
| | | 19/09/19 | 24/10/19 | | | |
| 777 | פסגה | 24,210.72 | 27,231.81 | 3,021.09 | 47.67 | 1,440.15 ₪ |
| 778 | גבע | 8,400.77 | 9,858.34 | 1,457.57 | 39.50 | 575.74 ₪ |
| 779 | שפל | 11,242.60 | 12,507.01 | 1,264.41 | 32.70 | 413.46 ₪ |

סה"כ לדייר:

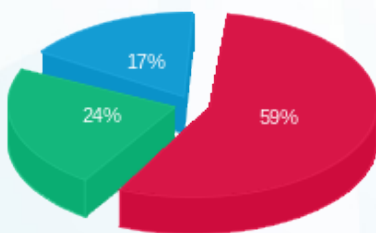
| פסגה | גבע | שפל | סה"כ | שיא ביקוש |
|------------|----------|----------|------------|-----------|
| 3,021.09 | 1,457.57 | 1,264.41 | 5,743.06 | |
| 1,440.15 ₪ | 575.74 ₪ | 413.46 ₪ | 2,429.35 ₪ | |

סה"כ צריכה

סה"כ לתשלום

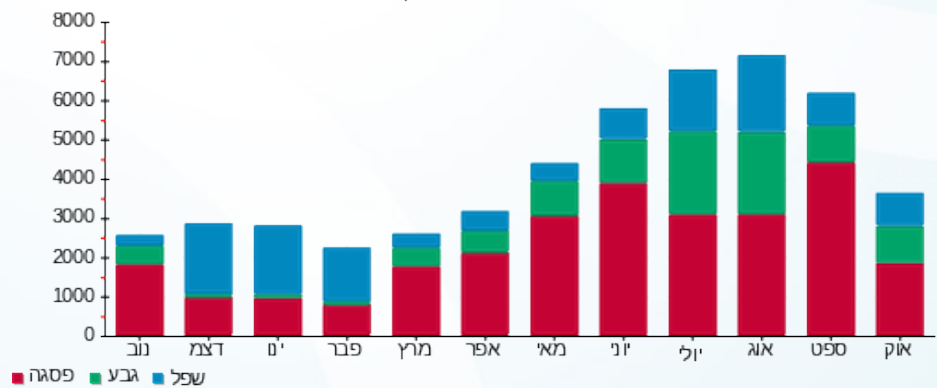
| | | |
|------------|-----------------------------------|--------------|
| 195.61 ₪ | תשלום קבוע | |
| 3.94 ₪ | תשלום עבור גודל חיבור בKVA (3x63) | |
| 2,628.91 ₪ | סה"כ לתשלום | לא כולל מע"מ |

התפלגות חיוב בש"ח לפי תעו"ז



■ פסגה (1,440.15 ₪)
 ■ גבע (575.74 ₪)
 ■ שפל (413.46 ₪)

הסטוריית צריכה בקוט"ש



■ פסגה ■ גבע ■ שפל



29/10/19 תאריך הפקדה:
 24/10/19 תאריך קריאה נוכחית:
 19/09/19 תאריך קריאה קודמת:

שם דייר: גלי סולוג 8
 שם אתר: מול זכרון

לקוח/ה נכבד/ה, אנו מתכבדים להגיש את חישוב צריכת החשמל לתקופה 19/09/19 - 24/10/19:

גלי סולוג 8 - 1 - 16193924 (3x80)

| סוג תעריף | סוג צריכה | קריאה קודמת | קריאה נוכחית | סה"כ צריכה בקוט"ש | מחיר לקוט"ש בא"ג | סה"כ לתשלום |
|--------------------------|-----------|-------------|--------------|-------------------|------------------|-------------|
| פרטי חשבון עבור תאריכים: | | | | | | |
| 777 | פסגה | 19/09/19 | 24/10/19 | 3,310.30 | 47.67 | 1,578.02 ₪ |
| 778 | גבע | 24,029.40 | 25,485.50 | 1,456.10 | 39.50 | 575.16 ₪ |
| 779 | שפל | 23,627.50 | 24,187.40 | 559.90 | 32.70 | 183.09 ₪ |

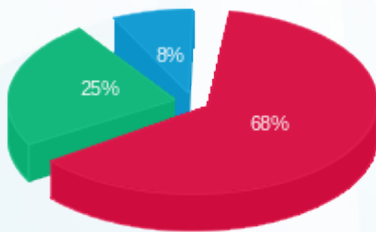
סה"כ לדייר:

| פסגה | גבע | שפל | סה"כ | שיא ביקוש |
|------------|----------|----------|------------|-----------|
| 3,310.30 | 1,456.10 | 559.90 | 5,326.30 | 18.20 |
| 1,578.02 ₪ | 575.16 ₪ | 183.09 ₪ | 2,336.27 ₪ | |

סה"כ צריכה
 סה"כ לתשלום

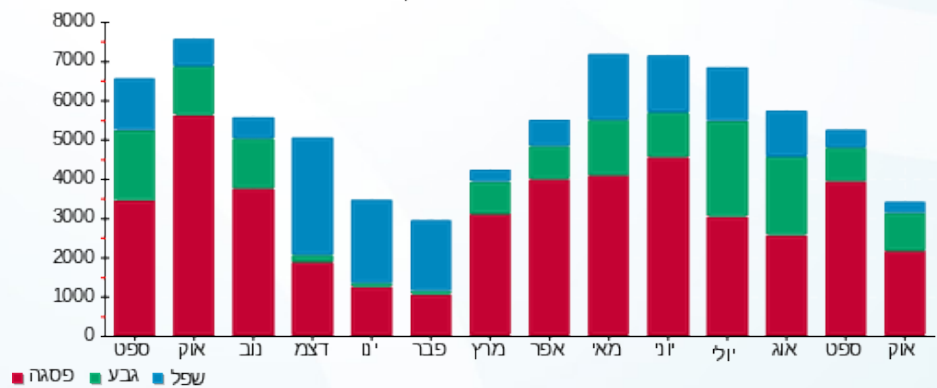
| | | |
|------------|--|---------------------|
| 195.61 ₪ | תשלום קבוע | |
| 5.01 ₪ | תשלום עבור גודל חיבור בKVA (3x80) | |
| 2,536.89 ₪ | סה"כ לתשלום | לא כולל מע"מ |

התפלגות חיוב בש"ח לפי תע"ז



■ פסגה (1,578.02 ₪)
 ■ גבע (575.16 ₪)
 ■ שפל (183.09 ₪)

הסטוריית צריכה בקוט"ש





29/10/19 תאריך הפקה:
 24/10/19 תאריך קריאה נוכחית:
 19/09/19 תאריך קריאה קודמת:

שם דייר: גרג חדש
 שם אתר: מול זכרון

לקוח/ה נכבד/ה, אנו מתכבדים להגיש את חישוב צריכת החשמל לתקופה 19/09/19 - 24/10/19:

גרג חדש - 2 - 15114161 (3x140)

| סוג תעריף | סוג צריכה | קריאה קודמת | קריאה נוכחית | סה"כ צריכה בקוט"ש | מחיר לקוט"ש בא"ג | סה"כ לתשלום |
|-----------|-----------|-------------|--------------|-------------------|--------------------------|-------------|
| | | | 24/10/19 | 19/09/19 | פרטי חשבון עבור תאריכים: | |
| 777 | פסגה | 106,112.60 | 113,822.20 | 7,709.60 | 47.67 | 3,675.17 ₪ |
| 778 | גבע | 55,350.80 | 60,258.20 | 4,907.40 | 39.50 | 1,938.42 ₪ |
| 779 | שפל | 88,330.80 | 91,500.60 | 3,169.80 | 32.70 | 1,036.52 ₪ |

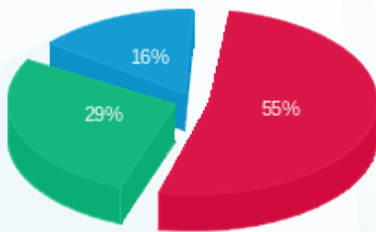
סה"כ לדייר:

| פסגה | גבע | שפל | סה"כ | שיא ביקוש |
|------------|------------|------------|------------|-----------|
| 7,709.60 | 4,907.40 | 3,169.80 | 15,786.80 | 57.05 |
| 3,675.17 ₪ | 1,938.42 ₪ | 1,036.52 ₪ | 6,650.11 ₪ | |

סה"כ צריכה
 סה"כ לתשלום

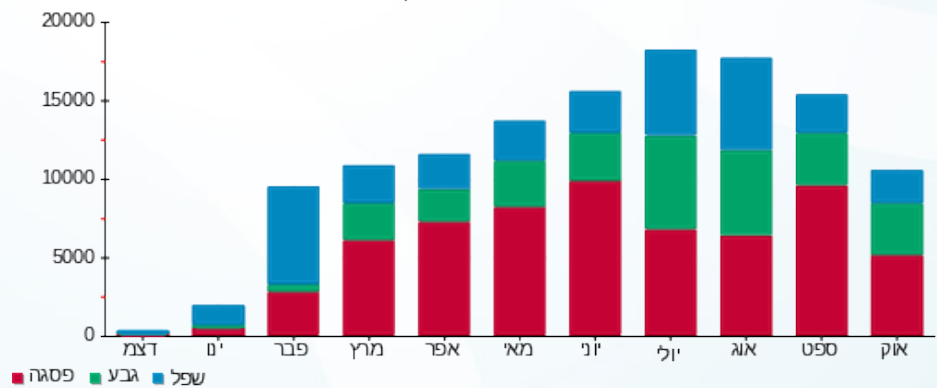
| | | |
|------------|------------------------------------|--------------|
| 195.61 ₪ | תשלום קבוע | |
| 8.77 ₪ | תשלום עבור גודל חיבור בKVA (3x140) | |
| 6,854.49 ₪ | סה"כ לתשלום | לא כולל מע"מ |

התפלגות חיוב בש"ח לפי תע"ז



■ פסגה (3,675.17 ₪)
 ■ גבע (1,938.42 ₪)
 ■ שפל (1,036.52 ₪)

הסטוריית צריכה בקוט"ש





29/10/19 תאריך הפקה:
 24/10/19 תאריך קריאה נוכחית:
 19/09/19 תאריך קריאה קודמת:

שם דייר: הום סנטר 29 חדש
 שם אתר: מול זכרון

לקוח/ה נכבד/ה, אנו מתכבדים להגיש את חישוב צריכת החשמל לתקופה 19/09/19 - 24/10/19:

הום סנטר - 5 - 81010693(3x400)

| סוג תעריף | סוג צריכה | קריאה קודמת | קריאה נוכחית | סה"כ צריכה בקוט"ש | מחיר לקוט"ש בא"ג | סה"כ לתשלום |
|--------------------------|-----------|-------------|--------------|-------------------|------------------|-------------|
| פרטי חשבון עבור תאריכים: | | | | | | |
| 777 | פסגה | 19/09/19 | 24/10/19 | 13,869.84 | 47.67 | 6,611.75 ₪ |
| 778 | גבע | 59,716.69 | 67,057.17 | 7,340.48 | 39.50 | 2,899.49 ₪ |
| 779 | שפל | 71,358.70 | 77,921.96 | 6,563.26 | 32.70 | 2,146.19 ₪ |

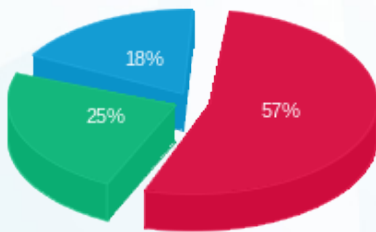
סה"כ לדייר:

| פסגה | גבע | שפל | סה"כ | שיא ביקוש |
|------------|------------|------------|-------------|-----------|
| 13,869.84 | 7,340.48 | 6,563.26 | 27,773.58 | 80.96 |
| ₪ 6,611.75 | ₪ 2,899.49 | ₪ 2,146.19 | ₪ 11,657.43 | |

סה"כ צריכה
 סה"כ לתשלום

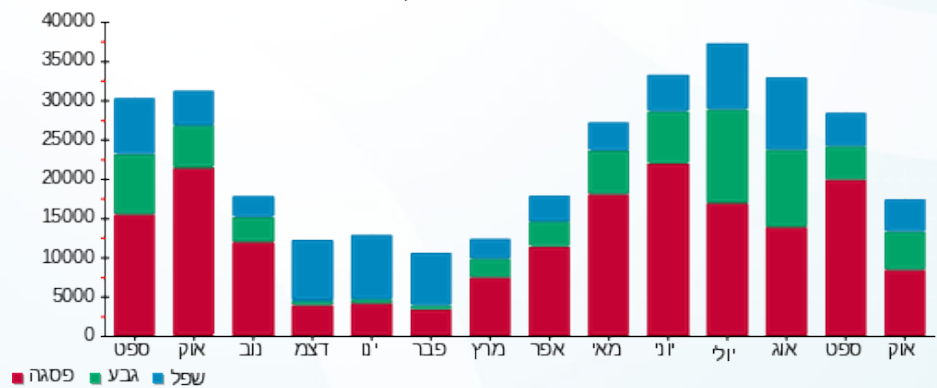
| | | |
|-------------|------------------------------------|--------------|
| 195.61 ₪ | תשלום קבוע | |
| 25.04 ₪ | תשלום עבור גודל חיבור בKVA (3x400) | |
| 11,878.08 ₪ | סה"כ לתשלום | לא כולל מע"מ |

התפלגות חיוב בש"ח לפי תע"ז



■ פסגה (₪ 6,611.75) (18%)
 ■ גבע (₪ 2,899.49) (25%)
 ■ שפל (₪ 2,146.19) (57%)

הסטוריית צריכה בקוט"ש



29/10/19 תאריך הפקה:
 24/10/19 תאריך קריאה נוכחית:
 19/09/19 תאריך קריאה קודמת:

שם דייר: וואו קוסמטיק
 שם אתר: מול זכרון

לקוח/ה נכבד/ה, אנו מתכבדים להגיש את חישוב צריכת החשמל לתקופה 19/09/19 - 24/10/19:

וואו קוסמטיק - 5 - 81004061(3x25)

| סה"כ לתשלום | מחיר לקוט"ש בא"ג | סה"כ צריכה בקוט"ש | קריאה נוכחית | קריאה קודמת | סוג צריכה | סוג תעריף |
|-------------|------------------|-------------------|--------------|-------------|-----------|--------------------------|
| | | | 24/10/19 | 19/09/19 | | פרטי חשבון עבור תאריכים: |
| ₪ 681.16 | 47.67 | 1,428.90 | 152,881.37 | 151,452.47 | פסגה | 777 |
| ₪ 287.03 | 39.50 | 726.65 | 65,153.53 | 64,426.89 | גבע | 778 |
| ₪ 187.80 | 32.70 | 574.30 | 64,827.07 | 64,252.76 | שפל | 779 |

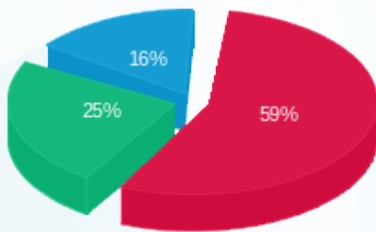
סה"כ לדייר:

| שיא ביקוש | סה"כ | שפל | גבע | פסגה |
|-----------|------------|----------|----------|----------|
| 7.80 | 2,729.85 | 574.30 | 726.65 | 1,428.90 |
| | ₪ 1,155.98 | ₪ 187.80 | ₪ 287.03 | ₪ 681.16 |

סה"כ צריכה
 סה"כ לתשלום

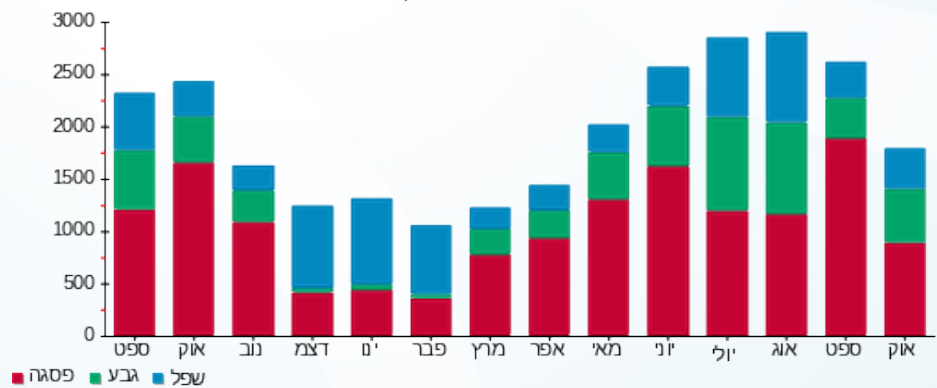
| | | |
|------------|--|---------------------|
| ₪ 195.61 | תשלום קבוע | |
| ₪ 1.57 | תשלום עבור גודל חיבור בKVA (3x25) | |
| ₪ 1,353.16 | סה"כ לתשלום | לא כולל מע"מ |

התפלגות חיוב בש"ח לפי תעו"ז



■ פסגה (₪ 681.16)
 ■ גבע (₪ 287.03)
 ■ שפל (₪ 187.80)

הסטוריית צריכה בקוט"ש



29/10/19 תאריך הפקדה:
 24/10/19 תאריך קריאה נוכחית:
 19/09/19 תאריך קריאה קודמת:

שם דייר: ווינו
 שם אתר: מול זכרון

לקוח/ה נכבד/ה, אנו מתכבדים להגיש את חישוב צריכת החשמל לתקופה 19/09/19 - 24/10/19:

וויאנו - 1 - 13129454 (3x200)

| סה"כ לתשלום | מחיר לקוט"ש בא"ג | סה"כ צריכה בקוט"ש | קריאה נוכחית | קריאה קודמת | סוג צריכה | סוג תעריף |
|-------------|------------------|-------------------|--------------|-------------|--------------------------|-----------|
| | | | 24/10/19 | 19/09/19 | פרטי חשבון עבור תאריכים: | |
| ₪ 5,930.15 | 47.67 | 12,440.00 | 301,076.00 | 288,636.00 | פסגה | 777 |
| ₪ 4,400.30 | 39.50 | 11,140.00 | 166,408.00 | 155,268.00 | גבע | 778 |
| ₪ 4,572.77 | 32.70 | 13,984.00 | 353,728.00 | 339,744.00 | שפל | 779 |

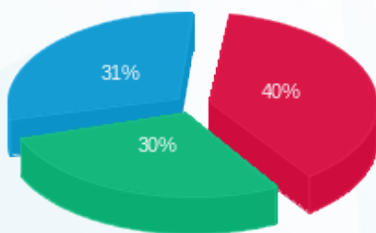
סה"כ לדייר:

| שיא ביקוש | סה"כ | שפל | גבע | פסגה |
|-----------|-------------|------------|------------|------------|
| | 37,564.00 | 13,984.00 | 11,140.00 | 12,440.00 |
| | ₪ 14,903.22 | ₪ 4,572.77 | ₪ 4,400.30 | ₪ 5,930.15 |

סה"כ צריכה
 סה"כ לתשלום

| | | |
|-------------|---|---------------------|
| ₪ 195.61 | תשלום קבוע | |
| ₪ 12.52 | תשלום עבור גודל חיבור בKVA (3x200) | |
| ₪ 15,111.35 | סה"כ לתשלום | לא כולל מע"מ |

התפלגות חיוב בש"ח לפי תעו"ז



■ פסגה (₪ 5,930.15)
 ■ גבע (₪ 4,400.30)
 ■ שפל (₪ 4,572.77)

הסטוריית צריכה בקוט"ש



29/10/19 תאריך הפקה:
 24/10/19 תאריך קריאה נוכחית:
 19/09/19 תאריך קריאה קודמת:

שם דייר: יאנגה
 שם אתר: מול זכרון

לקוח/ה נכבד/ה, אנו מתכבדים להגיש את חישוב צריכת החשמל לתקופה 19/09/19 - 24/10/19:

יאנגה - 4 - 81005601(3x40)

| סוג תעריף | סוג צריכה | קריאה קודמת | קריאה נוכחית | סה"כ צריכה בקוט"ש | מחיר לקוט"ש בא"ג | סה"כ לתשלום |
|--------------------------|-----------|-------------|--------------|-------------------|------------------|-------------|
| פרטי חשבון עבור תאריכים: | | | | | | |
| 777 | פסגה | 19/09/19 | 24/10/19 | 1,164.10 | 47.67 | 554.93 ₪ |
| 778 | גבע | 7,529.66 | 8,269.06 | 739.40 | 39.50 | 292.06 ₪ |
| 779 | שפל | 10,443.35 | 11,041.41 | 598.07 | 32.70 | 195.57 ₪ |

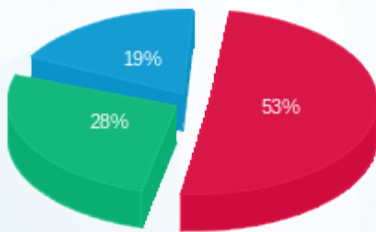
סה"כ לדייר:

| פסגה | גבע | שפל | סה"כ | שיא ביקוש |
|----------|----------|----------|------------|-----------|
| 1,164.10 | 739.40 | 598.07 | 2,501.57 | 7.90 |
| 554.93 ₪ | 292.06 ₪ | 195.57 ₪ | 1,042.56 ₪ | |

סה"כ צריכה
 סה"כ לתשלום

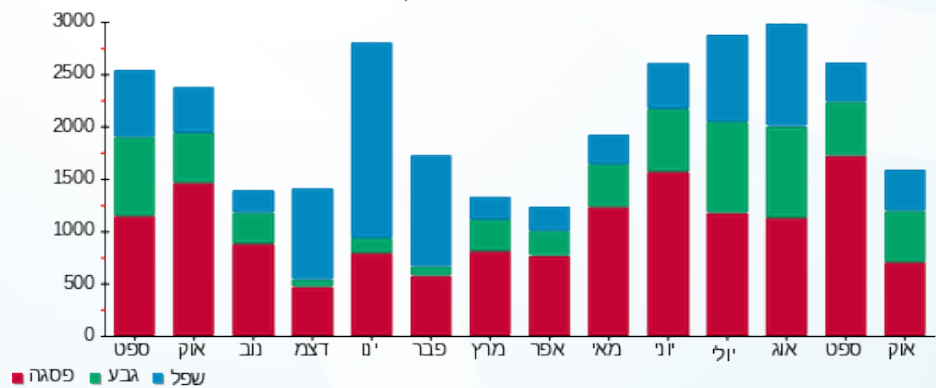
| | | |
|------------|--|---------------------|
| 195.61 ₪ | תשלום קבוע | |
| 2.50 ₪ | תשלום עבור גודל חיבור בKVA (3x40) | |
| 1,240.67 ₪ | סה"כ לתשלום | לא כולל מע"מ |

התפלגות חיוב בש"ח לפי תעו"ז



■ פסגה (554.93 ₪)
 ■ גבע (292.06 ₪)
 ■ שפל (195.57 ₪)

הסטוריית צריכה בקוט"ש





29/10/19 תאריך הפקה:
 24/10/19 תאריך קריאה נוכחית:
 19/09/19 תאריך קריאה קודמת:

שם דייר: יסמין
 שם אתר: מול זכרון

לקוח/ה נכבד/ה, אנו מתכבדים להגיש את חישוב צריכת החשמל לתקופה 19/09/19 - 24/10/19:

יסמין - 2 - 16254231(3x40)

| סוג תעריף | סוג צריכה | קריאה קודמת | קריאה נוכחית | סה"כ צריכה בקוט"ש | מחיר לקוט"ש בא"ג | סה"כ לתשלום |
|--------------------------|-----------|-------------|--------------|-------------------|------------------|-------------|
| פרטי חשבון עבור תאריכים: | | | | | | |
| 777 | פסגה | 19/09/19 | 24/10/19 | 708.10 | 47.67 | 337.55 ₪ |
| 778 | גבע | 4,002.50 | 4,344.60 | 342.10 | 39.50 | 135.13 ₪ |
| 779 | שפל | 5,956.20 | 6,382.50 | 426.30 | 32.70 | 139.40 ₪ |

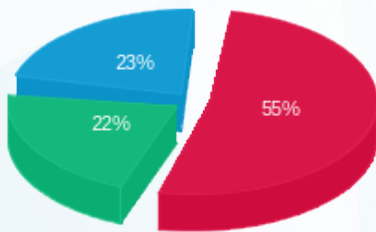
סה"כ לדייר:

| פסגה | גבע | שפל | סה"כ | שיא ביקוש |
|----------|----------|----------|----------|-----------|
| 708.10 | 342.10 | 426.30 | 1,476.50 | 7.40 |
| ₪ 337.55 | ₪ 135.13 | ₪ 139.40 | ₪ 612.08 | |

סה"כ צריכה
 סה"כ לתשלום

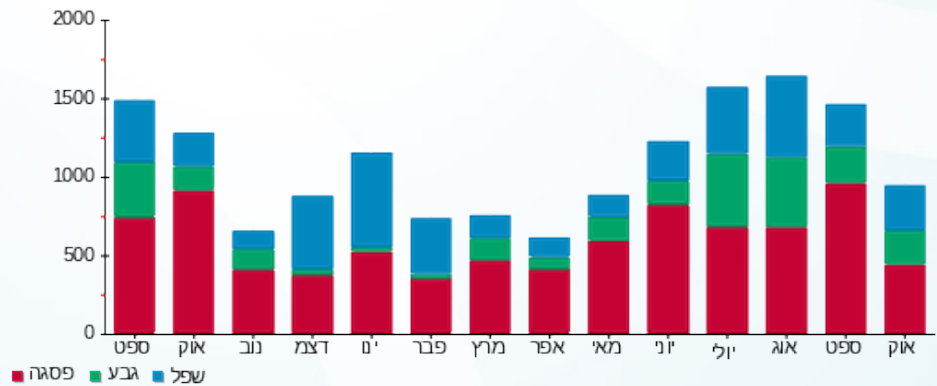
| | | |
|----------|-----------------------------------|--------------|
| 195.61 ₪ | תשלום קבוע | |
| 2.50 ₪ | תשלום עבור גודל חיבור בKVA (3x40) | |
| 810.20 ₪ | סה"כ לתשלום | לא כולל מע"מ |

התפלגות חיוב בש"ח לפי תעו"ז



פסגה (₪ 337.55) ■
 גבע (₪ 135.13) ■
 שפל (₪ 139.40) ■

הסטוריית צריכה בקוט"ש





29/10/19 תאריך הפקדה:
 24/10/19 תאריך קריאה נוכחית:
 19/09/19 תאריך קריאה קודמת:

שם דייר: לג'נדה
 שם אתר: מול זכרון

לקוח/ה נכבד/ה, אנו מתכבדים להגיש את חישוב צריכת החשמל לתקופה 19/09/19 - 24/10/19:

לג'נדה - 5 - 15114161(3x80)

| סוג תעריף | סוג צריכה | קריאה קודמת | קריאה נוכחית | סה"כ צריכה בקוט"ש | מחיר לקוט"ש בא"ג | סה"כ לתשלום |
|-----------|-----------|-------------|--------------|-------------------|------------------|-------------|
| | | 19/09/19 | 24/10/19 | | | |
| 777 | פסגה | 62,483.70 | 65,788.30 | 3,304.60 | 47.67 | 1,575.30 ₪ |
| 778 | גבע | 35,052.30 | 37,636.00 | 2,583.70 | 39.50 | 1,020.56 ₪ |
| 779 | שפל | 65,670.60 | 69,106.10 | 3,435.50 | 32.70 | 1,123.41 ₪ |

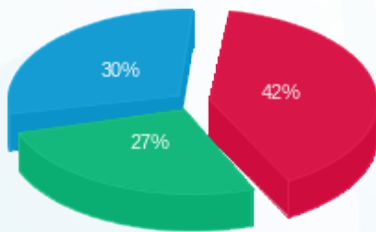
סה"כ לדייר:

| פסגה | גבע | שפל | סה"כ | שיא ביקוש |
|------------|------------|------------|------------|-----------|
| 3,304.60 | 2,583.70 | 3,435.50 | 9,323.80 | 22.75 |
| 1,575.30 ₪ | 1,020.56 ₪ | 1,123.41 ₪ | 3,719.27 ₪ | |

סה"כ צריכה
 סה"כ לתשלום

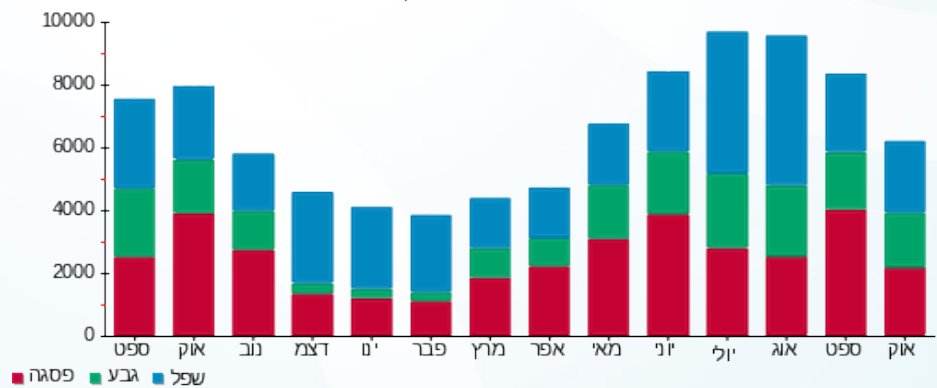
| | | |
|------------|--|---------------------|
| 195.61 ₪ | תשלום קבוע | |
| 5.01 ₪ | תשלום עבור גודל חיבור בKVA (3x80) | |
| 3,919.89 ₪ | סה"כ לתשלום | לא כולל מע"מ |

התפלגות חיוב בש"ח לפי תעו"ז



■ פסגה (1,575.30 ₪)
 ■ גבע (1,020.56 ₪)
 ■ שפל (1,123.41 ₪)

הסטוריית צריכה בקוט"ש





29/10/19

תאריך הפקה:

שם דייר: לוח שירותי בית

24/10/19

תאריך קריאה נוכחית:

שם אתר: מול זכרון

19/09/19

תאריך קריאה קודמת:

לקוח/ה נכבד/ה, אנו מתכבדים להגיש את חישוב צריכת החשמל לתקופה 19/09/19 - 24/10/19:

לוח שירותי בית - 1 - 70043054 (0x0)

| סוג תעריף | סוג צריכה | קריאה קודמת | קריאה נוכחית | סה"כ צריכה בקוט"ש | מחיר לקוט"ש בא"ג | סה"כ לתשלום |
|-----------|-----------|-------------|--------------|-------------------|------------------|-------------|
| | | 19/09/19 | 24/10/19 | | | |
| 777 | פסגה | 437,327.58 | 442,964.12 | 5,636.55 | 47.67 | 2,686.94 ₪ |
| 778 | גבע | 304,333.34 | 309,928.32 | 5,594.98 | 39.50 | 2,210.02 ₪ |
| 779 | שפל | 866,286.28 | 877,189.44 | 10,903.17 | 32.70 | 3,565.34 ₪ |

סה"כ לדייר:

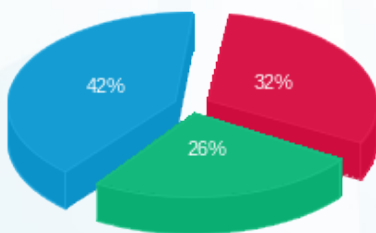
| פסגה | גבע | שפל | סה"כ | שיא ביקוש |
|------------|------------|------------|------------|-----------|
| 5,636.55 | 5,594.98 | 10,903.17 | 22,134.69 | 44.67 |
| 2,686.94 ₪ | 2,210.02 ₪ | 3,565.34 ₪ | 8,462.29 ₪ | |

סה"כ צריכה

סה"כ לתשלום

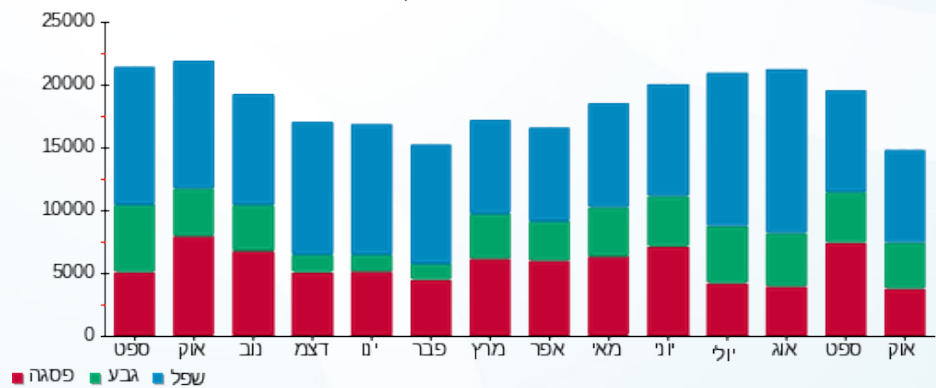
| | | |
|------------|----------------------------------|--------------|
| 195.61 ₪ | תשלום קבוע | |
| 0.00 ₪ | תשלום עבור גודל חיבור בKVA (0x0) | |
| 8,657.90 ₪ | סה"כ לתשלום | לא כולל מע"מ |

התפלגות חיוב בש"ח לפי תעו"ז



- פסגה (2,686.94 ₪) - 42%
- גבע (2,210.02 ₪) - 26%
- שפל (3,565.34 ₪) - 32%

הסטוריית צריכה בקוט"ש





29/10/19 תאריך הפקה:
 24/10/19 תאריך קריאה נוכחית:
 19/09/19 תאריך קריאה קודמת:

שם דייר: ללין 23
 שם אתר: מול זכרון

לקוח/ה נכבד/ה, אנו מתכבדים להגיש את חישוב צריכת החשמל לתקופה 19/09/19 - 24/10/19:

ללין 23 - 2 - 81004061(3x40)

| סוג תעריף | סוג צריכה | קריאה קודמת | קריאה נוכחית | סה"כ צריכה בקוט"ש | מחיר לקוט"ש בא"ג | סה"כ לתשלום |
|--------------------------|-----------|-------------|--------------|-------------------|------------------|-------------|
| פרטי חשבון עבור תאריכים: | | | | | | |
| 777 | פסגה | 19/09/19 | 24/10/19 | 1,622.30 | 47.67 | 773.35 ₪ |
| 778 | גבע | 96,678.63 | 97,703.82 | 1,025.19 | 39.50 | 404.95 ₪ |
| 779 | שפל | 117,632.62 | 118,400.45 | 767.84 | 32.70 | 251.08 ₪ |

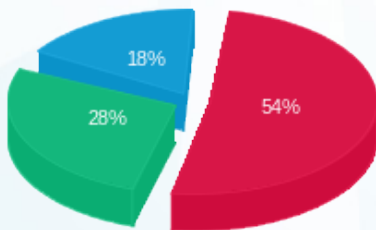
סה"כ לדייר:

| פסגה | גבע | שפל | סה"כ | שיא ביקוש |
|----------|----------|----------|------------|-----------|
| 1,622.30 | 1,025.19 | 767.84 | 3,415.33 | 8.84 |
| 773.35 ₪ | 404.95 ₪ | 251.08 ₪ | 1,429.38 ₪ | |

סה"כ צריכה
 סה"כ לתשלום

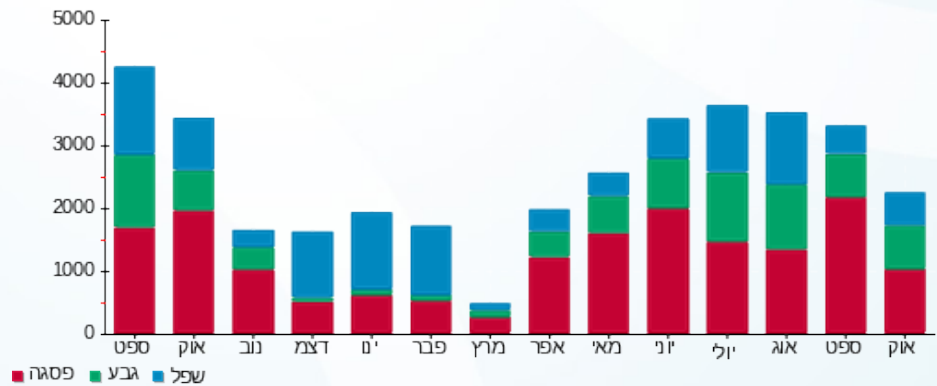
| | | |
|------------|-----------------------------------|--------------|
| 195.61 ₪ | תשלום קבוע | |
| 2.50 ₪ | תשלום עבור גודל חיבור בKVA (3x40) | |
| 1,627.50 ₪ | סה"כ לתשלום | לא כולל מע"מ |

התפלגות חיוב בש"ח לפי תעו"ז



■ פסגה (773.35 ₪)
 ■ גבע (404.95 ₪)
 ■ שפל (251.08 ₪)

הסטוריית צריכה בקוט"ש





29/10/19 תאריך הפקה:
 24/10/19 תאריך קריאה נוכחית:
 19/09/19 תאריך קריאה קודמת:

שם דייר: מחסני תאורה
 שם אתר: מול זכרון

לקוח/ה נכבד/ה, אנו מתכבדים להגיש את חישוב צריכת החשמל לתקופה 19/09/19 - 24/10/19:

מחסני תאורה - 1 - 80001093(3x125)

| סוג תעריף | סוג צריכה | קריאה קודמת | קריאה נוכחית | סה"כ צריכה בקוט"ש | מחיר לקוט"ש בא"ג | סה"כ לתשלום |
|--------------------------|-----------|-------------|--------------|-------------------|------------------|-------------|
| פרטי חשבון עבור תאריכים: | | | | | | |
| 777 | פסגה | 19/09/19 | 24/10/19 | 5,281.09 | 47.67 | 2,517.50 ₪ |
| 778 | גבע | 14,829.52 | 17,912.77 | 3,083.25 | 39.50 | 1,217.88 ₪ |
| 779 | שפל | 23,638.32 | 24,403.27 | 764.95 | 32.70 | 250.14 ₪ |

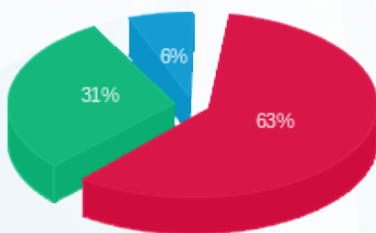
סה"כ לדייר:

| פסגה | גבע | שפל | סה"כ | שיא ביקוש |
|------------|------------|----------|------------|-----------|
| 5,281.09 | 3,083.25 | 764.95 | 9,129.29 | |
| 2,517.50 ₪ | 1,217.88 ₪ | 250.14 ₪ | 3,985.52 ₪ | |

סה"כ צריכה
 סה"כ לתשלום

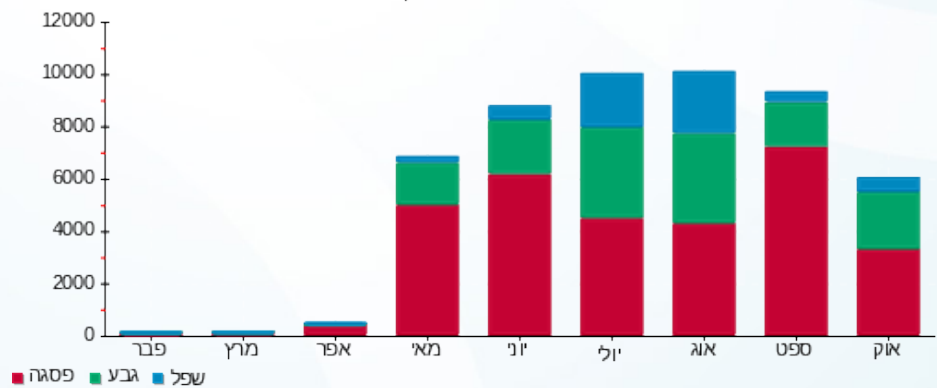
| | | |
|------------|------------------------------------|--------------|
| 195.61 ₪ | תשלום קבוע | |
| 7.83 ₪ | תשלום עבור גודל חיבור בKVA (3x125) | |
| 4,188.95 ₪ | סה"כ לתשלום | לא כולל מע"מ |

התפלגות חיוב בש"ח לפי תע"ז



פסגה (2,517.50 ₪) 63%
 גבע (1,217.88 ₪) 31%
 שפל (250.14 ₪) 6%

הסטוריית צריכה בקוט"ש



29/10/19 תאריך הפקה:
 24/10/19 תאריך קריאה נוכחית:
 19/09/19 תאריך קריאה קודמת:

שם דייר: מקדונלדס
 שם אתר: מול זכרון

לקוח/ה נכבד/ה, אנו מתכבדים להגיש את חישוב צריכת החשמל לתקופה 19/09/19 - 24/10/19:

מקדונלד - 4 - 15114161 (3x100)

| סוג תעריף | סוג צריכה | קריאה קודמת | קריאה נוכחית | סה"כ צריכה בקוט"ש | מחיר לקוט"ש בא"ג | סה"כ לתשלום |
|-----------|-----------|-------------|--------------|-------------------|--------------------------|-------------|
| | | | 24/10/19 | 19/09/19 | פרטי חשבון עבור תאריכים: | |
| 777 | פסגה | 132,612.80 | 139,527.20 | 6,914.40 | 47.67 | 3,296.09 ₪ |
| 778 | גבע | 71,229.60 | 77,170.40 | 5,940.80 | 39.50 | 2,346.62 ₪ |
| 779 | שפל | 142,678.20 | 150,412.40 | 7,734.20 | 32.70 | 2,529.08 ₪ |

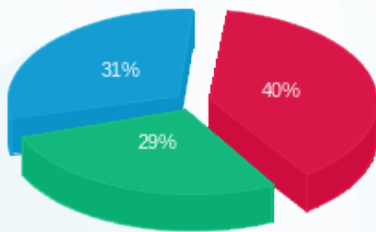
סה"כ לדייר:

| פסגה | גבע | שפל | סה"כ | שיא ביקוש |
|------------|------------|------------|------------|-----------|
| 6,914.40 | 5,940.80 | 7,734.20 | 20,589.40 | 54.53 |
| 3,296.09 ₪ | 2,346.62 ₪ | 2,529.08 ₪ | 8,171.79 ₪ | |

סה"כ צריכה
 סה"כ לתשלום

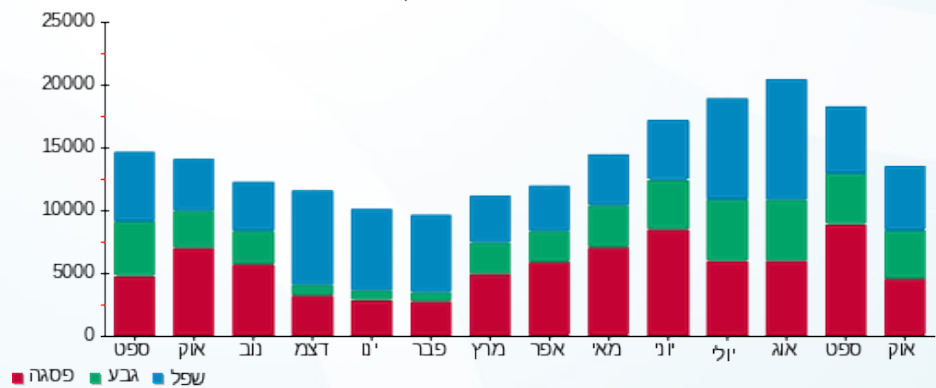
| | | |
|------------|---|---------------------|
| 195.61 ₪ | תשלום קבוע | |
| 6.26 ₪ | תשלום עבור גודל חיבור בKVA (3x100) | |
| 8,373.66 ₪ | סה"כ לתשלום | לא כולל מע"מ |

התפלגות חיוב בש"ח לפי תעו"ז



■ פסגה (3,296.09 ₪)
 ■ גבע (2,346.62 ₪)
 ■ שפל (2,529.08 ₪)

הסטוריית צריכה בקוט"ש



29/10/19 תאריך הפקה:
 24/10/19 תאריך קריאה נוכחית:
 19/09/19 תאריך קריאה קודמת:

שם דייר: מרק שנטל 22
 שם אתר: מול זכרון

לקוח/ה נכבד/ה, אנו מתכבדים להגיש את חישוב צריכת החשמל לתקופה 19/09/19 - 24/10/19:

מרק שנטל 22 - 6 - 81004061(3x40)

| סוג תעריף | סוג צריכה | קריאה קודמת | קריאה נוכחית | סה"כ צריכה בקוט"ש | מחיר לקוט"ש בא"ג | סה"כ לתשלום |
|--------------------------|-----------|-------------|--------------|-------------------|------------------|-------------|
| פרטי חשבון עבור תאריכים: | | | | | | |
| 777 | פסגה | 19/09/19 | 24/10/19 | 568.36 | 47.67 | 270.94 ₪ |
| 778 | גבע | 69,015.40 | 69,284.31 | 268.91 | 39.50 | 106.22 ₪ |
| 779 | שפל | 60,873.85 | 61,111.68 | 237.83 | 32.70 | 77.77 ₪ |

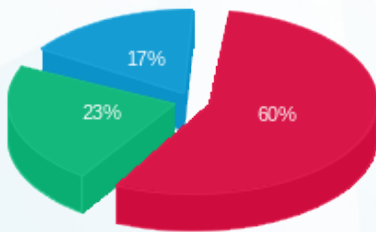
סה"כ לדייר:

| פסגה | גבע | שפל | סה"כ | שיא ביקוש |
|----------|----------|---------|----------|-----------|
| 568.36 | 268.91 | 237.83 | 1,075.10 | 6.80 |
| 270.94 ₪ | 106.22 ₪ | 77.77 ₪ | 454.93 ₪ | |

סה"כ צריכה
 סה"כ לתשלום

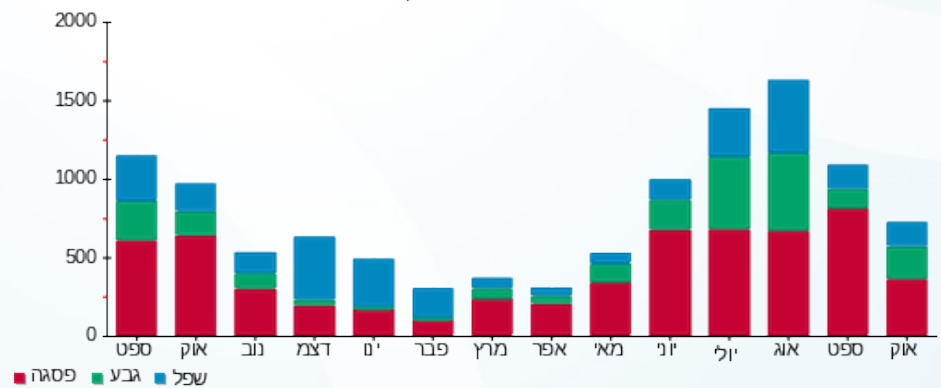
| | | |
|----------|--|---------------------|
| 195.61 ₪ | תשלום קבוע | |
| 2.50 ₪ | תשלום עבור גודל חיבור בKVA (3x40) | |
| 653.04 ₪ | סה"כ לתשלום | לא כולל מע"מ |

התפלגות חיוב בש"ח לפי תעו"ז



■ פסגה (270.94 ₪)
 ■ גבע (106.22 ₪)
 ■ שפל (77.77 ₪)

הסטוריית צריכה בקוט"ש



29/10/19 תאריך הפקה:
 24/10/19 תאריך קריאה נוכחית:
 19/09/19 תאריך קריאה קודמת:

שם דייר: ניילי קמעונאות ישראל בע מ חדש
 שם אתר: מול זכרון

לקוח/ה נכבד/ה, אנו מתכבדים להגיש את חישוב צריכת החשמל לתקופה 19/09/19 - 24/10/19:

ניילי קמעונאות ישראל בעמ - 2 - 81010693(3x160)

| סוג תעריף | סוג צריכה | קריאה קודמת | קריאה נוכחית | סה"כ צריכה בקוט"ש | מחיר לקוט"ש בא"ג | סה"כ לתשלום |
|--------------------------|-----------|-------------|--------------|-------------------|------------------|-------------|
| פרטי חשבון עבור תאריכים: | | | | | | |
| 777 | פסגה | 19/09/19 | 24/10/19 | 7,753.86 | 47.67 | נא 3,696.27 |
| 778 | גבע | 34,765.70 | 39,781.97 | 5,016.27 | 39.50 | נא 1,981.43 |
| 779 | שפל | 43,669.50 | 47,854.97 | 4,185.46 | 32.70 | נא 1,368.65 |

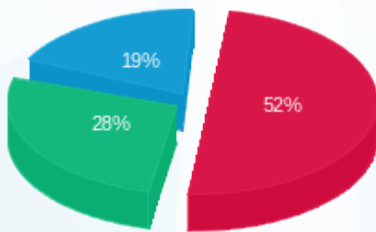
סה"כ לדייר:

| פסגה | גבע | שפל | סה"כ | שיא ביקוש |
|-------------|-------------|-------------|-------------|-----------|
| 7,753.86 | 5,016.27 | 4,185.46 | 16,955.59 | 50.14 |
| נא 3,696.27 | נא 1,981.43 | נא 1,368.65 | נא 7,046.34 | |

סה"כ צריכה
 סה"כ לתשלום

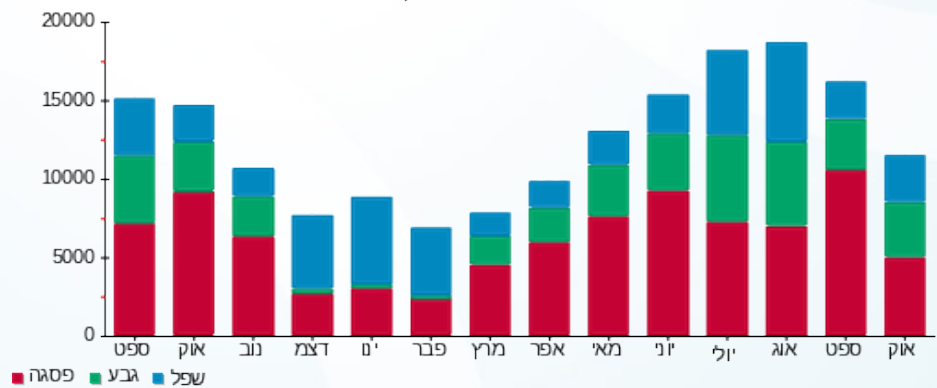
| | | |
|-------------|------------------------------------|--------------|
| נא 195.61 | תשלום קבוע | |
| נא 10.02 | תשלום עבור גודל חיבור בKVA (3x160) | |
| נא 7,251.97 | סה"כ לתשלום | לא כולל מע"מ |

התפלגות חיוב בש"ח לפי תעו"ז



■ פסגה (נא 3,696.27)
 ■ גבע (נא 1,981.43)
 ■ שפל (נא 1,368.65)

הסטוריית צריכה בקוט"ש



29/10/19 תאריך הפקה:
 24/10/19 תאריך קריאה נוכחית:
 19/09/19 תאריך קריאה קודמת:

שם דייר: ניצת הדובדבן חדש
 שם אתר: מול זכרון

לקוח/ה נכבד/ה, אנו מתכבדים להגיש את חישוב צריכת החשמל לתקופה 19/09/19 - 24/10/19:

ניצת הדובדבן - 3 - (3x80)80001093

| סוג תעריף | סוג צריכה | קריאה קודמת | קריאה נוכחית | סה"כ צריכה בקוט"ש | מחיר לקוט"ש בא"ג | סה"כ לתשלום |
|--------------------------|-----------|-------------|--------------|-------------------|------------------|-------------|
| פרטי חשבון עבור תאריכים: | | | | | | |
| 777 | פסגה | 19/09/19 | 24/10/19 | 5,072.63 | 47.67 | 2,418.12 ₪ |
| 778 | גבע | 20,282.61 | 24,050.45 | 3,767.84 | 39.50 | 1,488.30 ₪ |
| 779 | שפל | 53,357.24 | 59,675.82 | 6,318.58 | 32.70 | 2,066.18 ₪ |

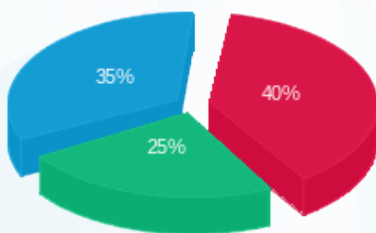
סה"כ לדייר:

| פסגה | גבע | שפל | סה"כ | שיא ביקוש |
|------------|------------|------------|------------|-----------|
| 5,072.63 | 3,767.84 | 6,318.58 | 15,159.05 | |
| 2,418.12 ₪ | 1,488.30 ₪ | 2,066.18 ₪ | 5,972.60 ₪ | |

סה"כ צריכה
 סה"כ לתשלום

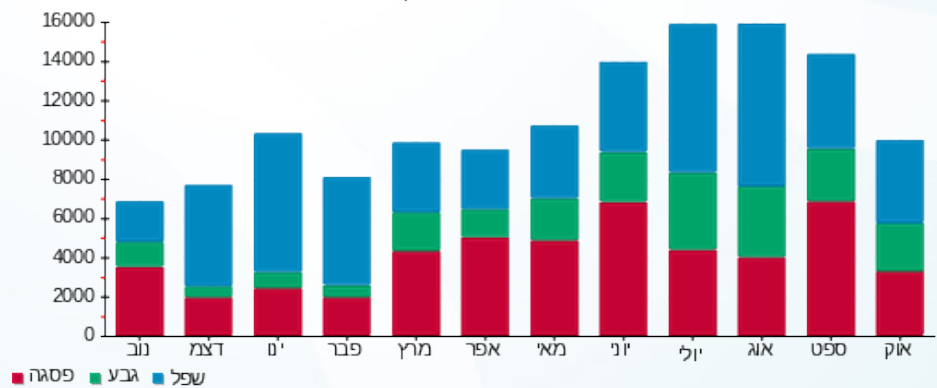
| | | |
|------------|--|---------------------|
| 195.61 ₪ | תשלום קבוע | |
| 5.01 ₪ | תשלום עבור גודל חיבור בKVA (3x80) | |
| 6,173.22 ₪ | סה"כ לתשלום | לא כולל מע"מ |

התפלגות חיוב בש"ח לפי תע"ז



■ פסגה (2,418.12 ₪)
 ■ גבע (1,488.30 ₪)
 ■ שפל (2,066.18 ₪)

הסטוריית צריכה בקוט"ש





29/10/19 תאריך הפקה:
 24/10/19 תאריך קריאה נוכחית:
 19/09/19 תאריך קריאה קודמת:

שם דייר: סופר פארם 10
 שם אתר: מול זכרון

לקוח/ה נכבד/ה, אנו מתכבדים להגיש את חישוב צריכת החשמל לתקופה 19/09/19 - 24/10/19:

סופר פארם 10 - 3 - 16193924 (3x250)

| סוג תעריף | סוג צריכה | קריאה קודמת | קריאה נוכחית | סה"כ צריכה בקוט"ש | מחיר לקוט"ש בא"ג | סה"כ לתשלום |
|--------------------------|-----------|-------------|--------------|-------------------|------------------|-------------|
| פרטי חשבון עבור תאריכים: | | | | | | |
| 777 | פסגה | 19/09/19 | 24/10/19 | 8,523.20 | 47.67 | 4,063.01 ₪ |
| 778 | גבע | 75,986.00 | 82,815.20 | 6,829.20 | 39.50 | 2,697.53 ₪ |
| 779 | שפל | 152,932.20 | 164,123.80 | 11,191.60 | 32.70 | 3,659.65 ₪ |

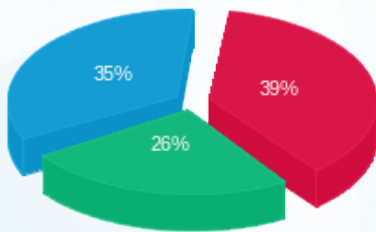
סה"כ לדייר:

| פסגה | גבע | שפל | סה"כ | שיא ביקוש |
|------------|------------|------------|-------------|-----------|
| 8,523.20 | 6,829.20 | 11,191.60 | 26,544.00 | 50.15 |
| 4,063.01 ₪ | 2,697.53 ₪ | 3,659.65 ₪ | 10,420.20 ₪ | |

סה"כ צריכה
 סה"כ לתשלום

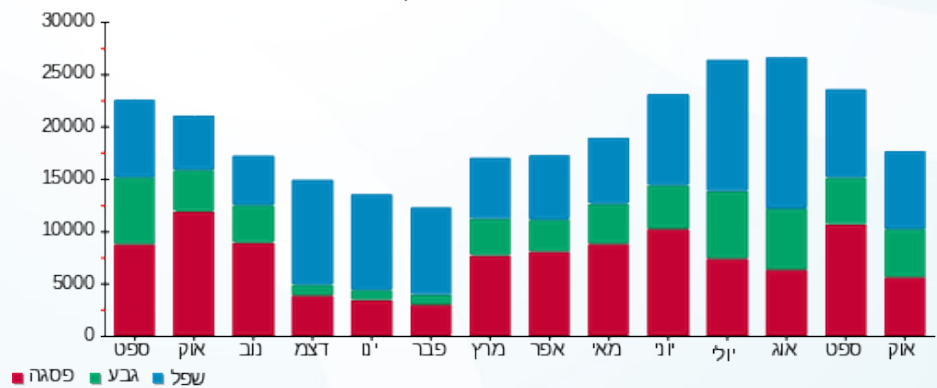
| | | |
|-------------|------------------------------------|--------------|
| 195.61 ₪ | תשלום קבוע | |
| 15.65 ₪ | תשלום עבור גודל חיבור בKVA (3x250) | |
| 10,631.46 ₪ | סה"כ לתשלום | לא כולל מע"מ |

התפלגות חיוב בש"ח לפי תעו"ז



■ פסגה (4,063.01 ₪)
 ■ גבע (2,697.53 ₪)
 ■ שפל (3,659.65 ₪)

הסטוריית צריכה בקוט"ש



29/10/19 תאריך הפקה:
 24/10/19 תאריך קריאה נוכחית:
 19/09/19 תאריך קריאה קודמת:

שם דייר: סופרמרקט רמי לוי 39 חדש
 שם אתר: מול זכרון

לקוח/ה נכבד/ה, אנו מתכבדים להגיש את חישוב צריכת החשמל לתקופה 19/09/19 - 24/10/19:

סופרמרקט רמי לוי 39 חדש - 5 - 80001093 (3x1000)

| סוג תעריף | סוג צריכה | קריאה קודמת | קריאה נוכחית | סה"כ צריכה בקוט"ש | מחיר לקוט"ש בא"ג | סה"כ לתשלום |
|--------------------------|-----------|-------------|--------------|-------------------|------------------|-------------|
| פרטי חשבון עבור תאריכים: | | | | | | |
| 777 | פסגה | 19/09/19 | 24/10/19 | 67,666.67 | 47.67 | 32,256.70 ₪ |
| 778 | גבע | 293,881.78 | 339,325.36 | 45,443.58 | 39.50 | 17,950.21 ₪ |
| 779 | שפל | 716,565.64 | 775,170.75 | 58,605.10 | 32.70 | 19,163.87 ₪ |

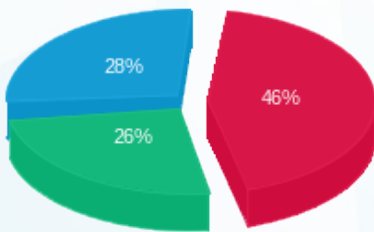
סה"כ לדיר:

| פסגה | גבע | שפל | סה"כ | שיא ביקוש |
|-------------|-------------|-------------|-------------|-----------|
| 67,666.67 | 45,443.58 | 58,605.10 | 171,715.35 | |
| 32,256.70 ₪ | 17,950.21 ₪ | 19,163.87 ₪ | 69,370.78 ₪ | |

סה"כ צריכה
 סה"כ לתשלום

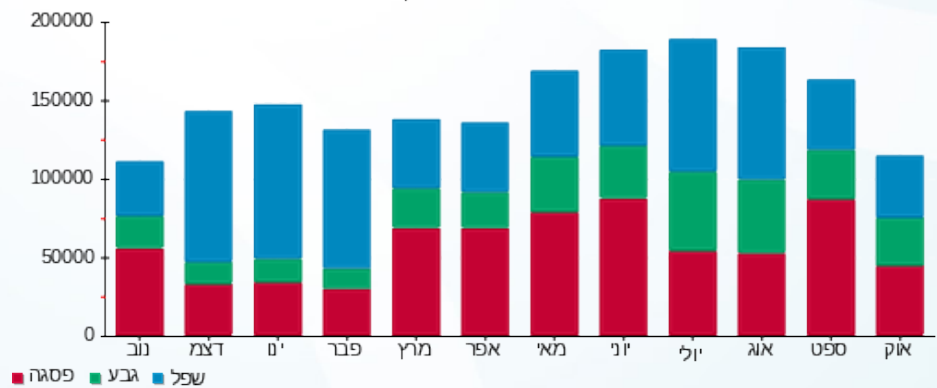
| | | |
|-------------|--|---------------------|
| 195.61 ₪ | תשלום קבוע | |
| 62.61 ₪ | תשלום עבור גודל חיבור בKVA (3x1000) | |
| 69,629.00 ₪ | סה"כ לתשלום | לא כולל מע"מ |

התפלגות חיוב בש"ח לפי תעו"ז



■ פסגה (32,256.70 ₪)
 ■ גבע (17,950.21 ₪)
 ■ שפל (19,163.87 ₪)

הסטוריית צריכה בקוט"ש





29/10/19 תאריך הפקה:
 24/10/19 תאריך קריאה נוכחית:
 19/09/19 תאריך קריאה קודמת:

שם דייר: שושי
 שם אתר: מול זכרון

לקוח/ה נכבד/ה, אנו מתכבדים להגיש את חישוב צריכת החשמל לתקופה 19/09/19 - 24/10/19:

סושי - 5 - 81005601(3x80)

| סוג תעריף | סוג צריכה | קריאה קודמת | קריאה נוכחית | סה"כ צריכה בקוט"ש | מחיר לקוט"ש בא"ג | סה"כ לתשלום |
|--------------------------|-----------|-------------|--------------|-------------------|------------------|-------------|
| פרטי חשבון עבור תאריכים: | | | | | | |
| 777 | פסגה | 19/09/19 | 24/10/19 | 0.00 | 47.67 | 0.00 ₪ |
| 778 | גבע | 12,750.10 | 12,750.10 | 0.00 | 39.50 | 0.00 ₪ |
| 779 | שפל | 23,129.21 | 23,129.21 | 0.00 | 32.70 | 0.00 ₪ |

סה"כ לדייר:

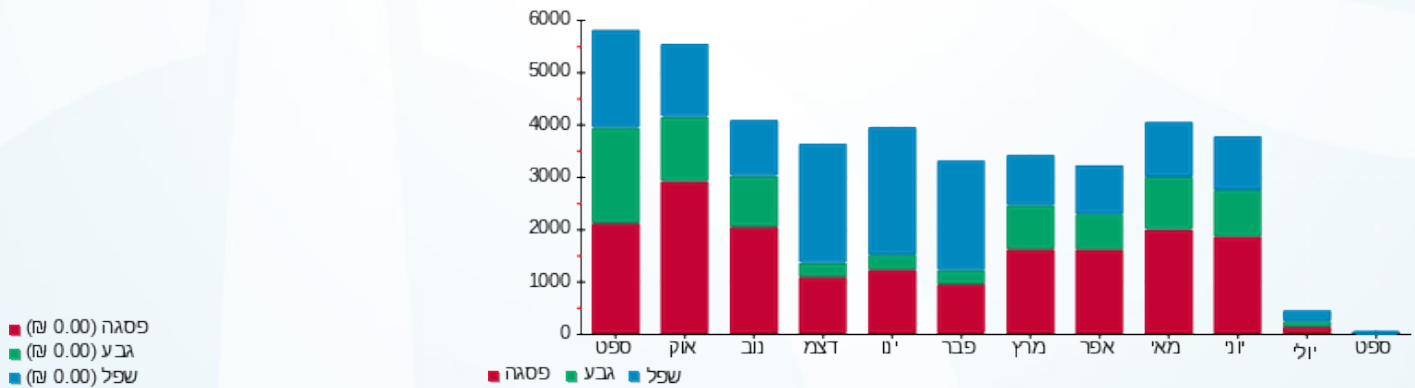
| פסגה | גבע | שפל | סה"כ | שיא ביקוש |
|--------|--------|--------|--------|-----------|
| 0.00 | 0.00 | 0.00 | 0.00 | 0.001 |
| 0.00 ₪ | 0.00 ₪ | 0.00 ₪ | 0.00 ₪ | |

סה"כ צריכה
 סה"כ לתשלום

| | | |
|----------|--|---------------------|
| 195.61 ₪ | תשלום קבוע | |
| 5.01 ₪ | תשלום עבור גודל חיבור בKVA (3x80) | |
| 200.62 ₪ | סה"כ לתשלום | לא כולל מע"מ |

התפלגות חיוב בש"ח לפי תעו"ז

הסטוריית צריכה בקוט"ש





29/10/19 תאריך הפקה:
 24/10/19 תאריך קריאה נוכחית:
 19/09/19 תאריך קריאה קודמת:

שם דייר: ספרים לאנדר ארמור
 שם אתר: מול זכרון

לקוח/ה נכבד/ה, אנו מתכבדים להגיש את חישוב צריכת החשמל לתקופה 19/09/19 - 24/10/19:

ספרים לאנדר ארמור - 1 - 81004061(3x80)

| סוג תעריף | סוג צריכה | קריאה קודמת | קריאה נוכחית | סה"כ צריכה בקוט"ש | מחיר לקוט"ש בא"ג | סה"כ לתשלום |
|-----------|-----------|-------------|--------------|-------------------|--------------------------|-------------|
| | | | 24/10/19 | 19/09/19 | פרטי חשבון עבור תאריכים: | |
| 777 | פסגה | 473,164.08 | 476,029.35 | 2,865.27 | 47.67 | 1,365.87 ₪ |
| 778 | גבע | 225,093.58 | 226,767.56 | 1,673.99 | 39.50 | 661.22 ₪ |
| 779 | שפל | 209,583.62 | 211,009.55 | 1,425.93 | 32.70 | 466.28 ₪ |

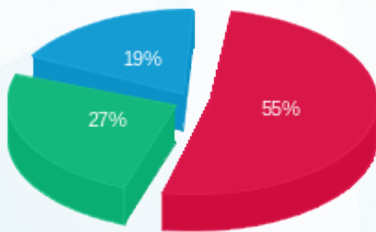
סה"כ לדייר:

| פסגה | גבע | שפל | סה"כ | שיא ביקוש |
|------------|----------|----------|------------|-----------|
| 2,865.27 | 1,673.99 | 1,425.93 | 5,965.19 | 20.26 |
| 1,365.87 ₪ | 661.22 ₪ | 466.28 ₪ | 2,493.38 ₪ | |

סה"כ צריכה
 סה"כ לתשלום

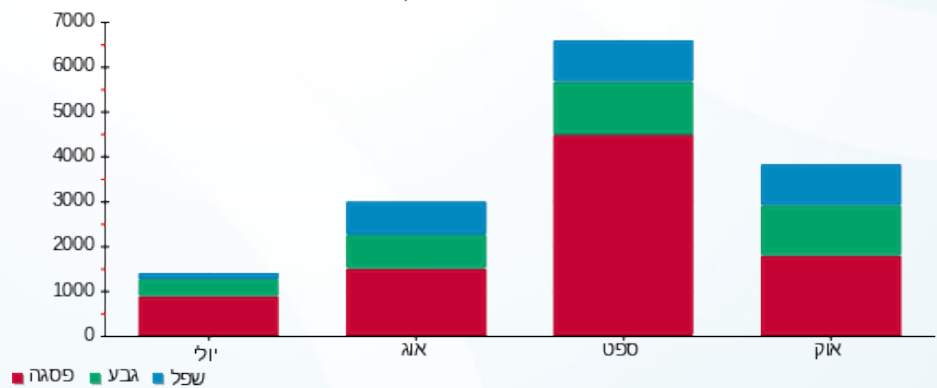
| | | |
|------------|--|---------------------|
| 195.61 ₪ | תשלום קבוע | |
| 5.01 ₪ | תשלום עבור גודל חיבור בKVA (3x80) | |
| 2,694.00 ₪ | סה"כ לתשלום | לא כולל מע"מ |

התפלגות חיוב בש"ח לפי תע"ז



■ פסגה (1,365.87 ₪)
 ■ גבע (661.22 ₪)
 ■ שפל (466.28 ₪)

הסטוריית צריכה בקוט"ש



29/10/19 תאריך הפקדה:
 24/10/19 תאריך קריאה נוכחית:
 19/09/19 תאריך קריאה קודמת:

שם דייר: עיניים פקוחות חדש
 שם אתר: מול זכרון

לקוח/ה נכבד/ה, אנו מתכבדים להגיש את חישוב צריכת החשמל לתקופה 19/09/19 - 24/10/19:

עיניים פקוחות - 6 - 80001093(3x32)

| סוג תעריף | סוג צריכה | קריאה קודמת | קריאה נוכחית | סה"כ צריכה בקוט"ש | מחיר לקוט"ש בא"ג | סה"כ לתשלום |
|--------------------------|-----------|-------------|--------------|-------------------|------------------|-------------|
| פרטי חשבון עבור תאריכים: | | | | | | |
| 777 | פסגה | 19/09/19 | 24/10/19 | 1,136.39 | 47.67 | 541.72 ₪ |
| 778 | גבע | 2,849.71 | 3,217.58 | 367.87 | 39.50 | 145.31 ₪ |
| 779 | שפל | 4,765.26 | 4,992.59 | 227.33 | 32.70 | 74.34 ₪ |

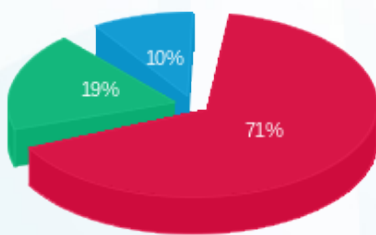
סה"כ לדייר:

| פסגה | גבע | שפל | סה"כ | שיא ביקוש |
|----------|----------|---------|----------|-----------|
| 1,136.39 | 367.87 | 227.33 | 1,731.59 | |
| 541.72 ₪ | 145.31 ₪ | 74.34 ₪ | 761.36 ₪ | |

סה"כ צריכה
 סה"כ לתשלום

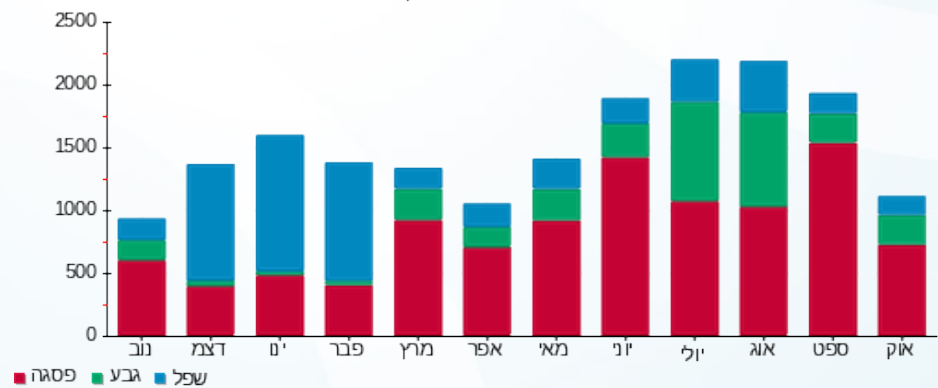
| | | |
|----------|--|---------------------|
| 195.61 ₪ | תשלום קבוע | |
| 2.00 ₪ | תשלום עבור גודל חיבור בKVA (3x32) | |
| 958.98 ₪ | סה"כ לתשלום | לא כולל מע"מ |

התפלגות חיוב בש"ח לפי תעו"ז



■ פסגה (541.72 ₪)
 ■ גבע (145.31 ₪)
 ■ שפל (74.34 ₪)

הסטוריית צריכה בקוט"ש





29/10/19 תאריך הפקה:
 24/10/19 תאריך קריאה נוכחית:
 19/09/19 תאריך קריאה קודמת:

שם דייר: פאב 55
 שם אתר: מול זכרון

לקוח/ה נכבד/ה, אנו מתכבדים להגיש את חישוב צריכת החשמל לתקופה 19/09/19 - 24/10/19:

פאב 55 - 4 - 16224993 (3x250)

| סוג תעריף | סוג צריכה | קריאה קודמת | קריאה נוכחית | סה"כ צריכה בקוט"ש | מחיר לקוט"ש בא"ג | סה"כ לתשלום |
|-----------|-----------|-------------|--------------|-------------------|------------------|-------------|
| | | 19/09/19 | 24/10/19 | | | |
| 777 | פסגה | 160,248.40 | 166,966.80 | 6,718.40 | 47.67 | 3,202.66 ₪ |
| 778 | גבע | 109,577.20 | 116,180.80 | 6,603.60 | 39.50 | 2,608.42 ₪ |
| 779 | שפל | 225,802.00 | 237,808.00 | 12,006.00 | 32.70 | 3,925.96 ₪ |

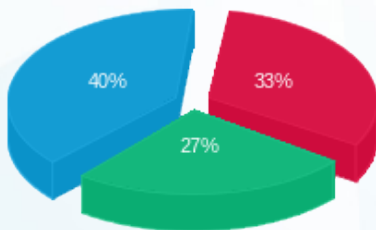
סה"כ לדייר:

| פסגה | גבע | שפל | סה"כ | שיא ביקוש |
|------------|------------|------------|------------|-----------|
| 6,718.40 | 6,603.60 | 12,006.00 | 25,328.00 | 94.10 |
| 3,202.66 ₪ | 2,608.42 ₪ | 3,925.96 ₪ | 9,737.05 ₪ | |

סה"כ צריכה
 סה"כ לתשלום

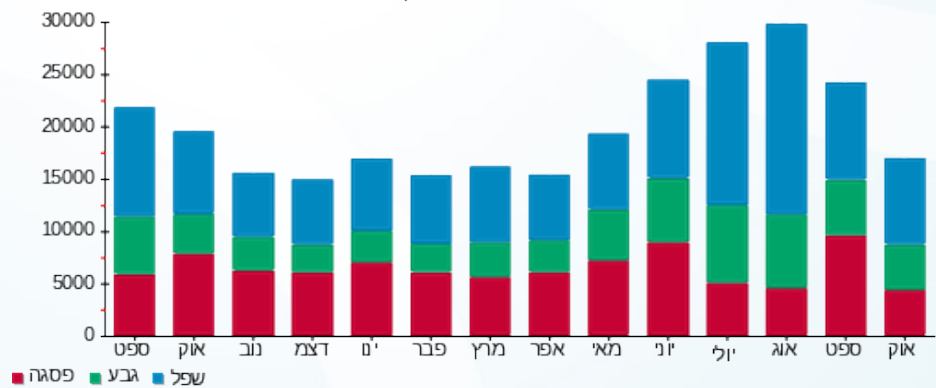
| | | |
|------------|------------------------------------|--------------|
| 195.61 ₪ | תשלום קבוע | |
| 15.65 ₪ | תשלום עבור גודל חיבור בKVA (3x250) | |
| 9,948.31 ₪ | סה"כ לתשלום | לא כולל מע"מ |

התפלגות חיוב בש"ח לפי תעו"ז



■ פסגה (3,202.66 ₪)
 ■ גבע (2,608.42 ₪)
 ■ שפל (3,925.96 ₪)

הסטוריית צריכה בקוט"ש





29/10/19 תאריך הפקה:
 24/10/19 תאריך קריאה נוכחית:
 19/09/19 תאריך קריאה קודמת:

שם דייר: פלאש 31
 שם אתר: מול זכרון

לקוח/ה נכבד/ה, אנו מתכבדים להגיש את חישוב צריכת החשמל לתקופה 19/09/19 - 24/10/19:

פלאש 31 - 8 - 81004061(3x40)

| סוג תעריף | סוג צריכה | קריאה קודמת | קריאה נוכחית | סה"כ צריכה בקוט"ש | מחיר לקוט"ש בא"ג | סה"כ לתשלום |
|--------------------------|-----------|-------------|--------------|-------------------|------------------|-------------|
| פרטי חשבון עבור תאריכים: | | | | | | |
| 777 | פסגה | 19/09/19 | 24/10/19 | 782.66 | 47.67 | 373.09 ₪ |
| 778 | גבע | 46,576.33 | 46,921.90 | 345.57 | 39.50 | 136.50 ₪ |
| 779 | שפל | 29,903.21 | 30,030.34 | 127.13 | 32.70 | 41.57 ₪ |

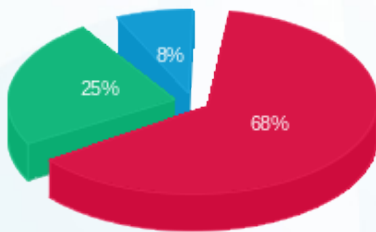
סה"כ לדייר:

| פסגה | גבע | שפל | סה"כ | שיא ביקוש |
|----------|----------|---------|----------|-----------|
| 782.66 | 345.57 | 127.13 | 1,255.36 | 5.05 |
| ₪ 373.09 | ₪ 136.50 | ₪ 41.57 | ₪ 551.17 | |

סה"כ צריכה
 סה"כ לתשלום

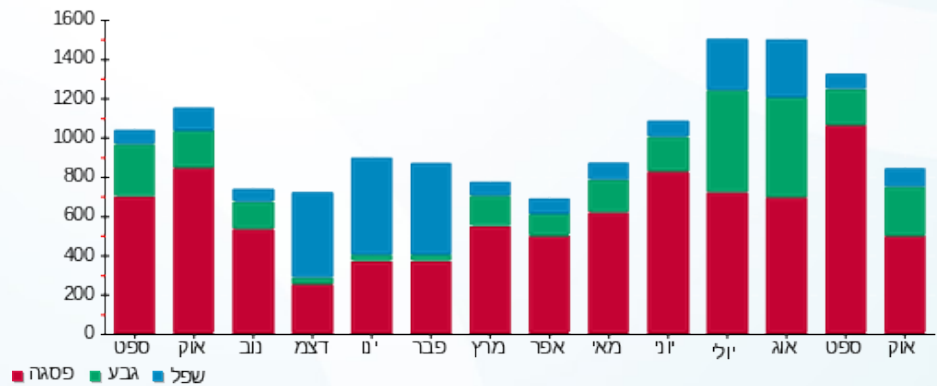
| | | |
|----------|-----------------------------------|--------------|
| 195.61 ₪ | תשלום קבוע | |
| 2.50 ₪ | תשלום עבור גודל חיבור בKVA (3x40) | |
| 749.28 ₪ | סה"כ לתשלום | לא כולל מע"מ |

התפלגות חיוב בש"ח לפי תע"ז



פסגה (₪ 373.09) 68%
 גבע (₪ 136.50) 25%
 שפל (₪ 41.57) 8%

הסטוריית צריכה בקוט"ש





29/10/19 תאריך הפקדה:
 24/10/19 תאריך קריאה נוכחית:
 19/09/19 תאריך קריאה קודמת:

שם דייר: פליי גיים
 שם אתר: מול זכרון

לקוח/ה נכבד/ה, אנו מתכבדים להגיש את חישוב צריכת החשמל לתקופה 19/09/19 - 24/10/19:

פליי גיים - 8 - 15114161 (3x63)

| סוג תעריף | סוג צריכה | קריאה קודמת | קריאה נוכחית | סה"כ צריכה בקוט"ש | מחיר לקוט"ש בא"ג | סה"כ לתשלום |
|-----------|-----------|-------------|--------------|-------------------|------------------|-------------|
| | | 19/09/19 | 24/10/19 | | | |
| 777 | פסגה | 53,973.40 | 56,513.90 | 2,540.50 | 47.67 | 1,211.06 ₪ |
| 778 | גבע | 33,430.10 | 35,920.20 | 2,490.10 | 39.50 | 983.59 ₪ |
| 779 | שפל | 42,047.50 | 44,312.80 | 2,265.30 | 32.70 | 740.75 ₪ |

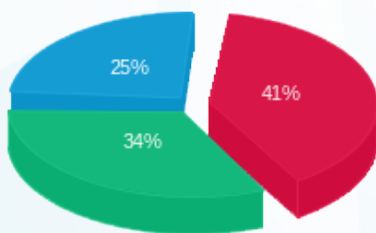
סה"כ לדייר:

| פסגה | גבע | שפל | סה"כ | שיא ביקוש |
|------------|----------|----------|------------|-----------|
| 2,540.50 | 2,490.10 | 2,265.30 | 7,295.90 | 20.95 |
| 1,211.06 ₪ | 983.59 ₪ | 740.75 ₪ | 2,935.40 ₪ | |

סה"כ צריכה
 סה"כ לתשלום

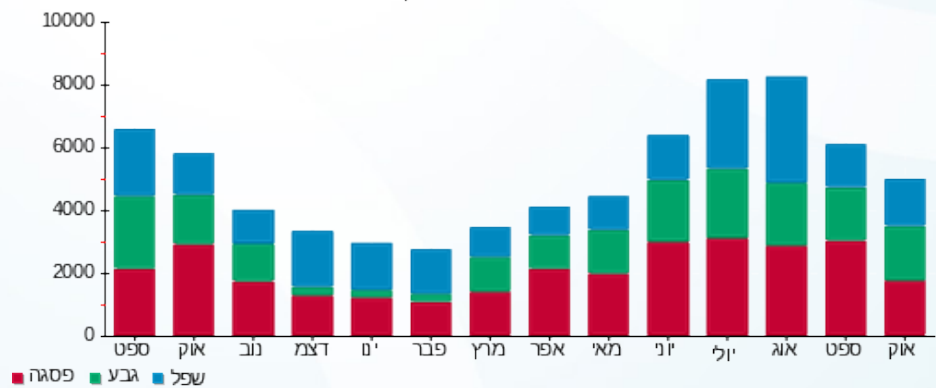
| | | |
|------------|-----------------------------------|--------------|
| 195.61 ₪ | תשלום קבוע | |
| 3.94 ₪ | תשלום עבור גודל חיבור בKVA (3x63) | |
| 3,134.95 ₪ | סה"כ לתשלום | לא כולל מע"מ |

התפלגות חיוב בש"ח לפי תעו"ז



פסגה (1,211.06 ₪) ■
 גבע (983.59 ₪) ■
 שפל (740.75 ₪) ■

הסטוריית צריכה בקוט"ש





29/10/19 תאריך הפקה:
 24/10/19 תאריך קריאה נוכחית:
 19/09/19 תאריך קריאה קודמת:

שם דייר: קיווי
 שם אתר: מול זכרון

לקוח/ה נכבד/ה, אנו מתכבדים להגיש את חישוב צריכת החשמל לתקופה 19/09/19 - 24/10/19:

קיווי - 4 - 16254231 (3x32)

| סוג תעריף | סוג צריכה | קריאה קודמת | קריאה נוכחית | סה"כ צריכה בקוט"ש | מחיר לקוט"ש בא"ג | סה"כ לתשלום |
|--------------------------|-----------|-------------|--------------|-------------------|------------------|-------------|
| פרטי חשבון עבור תאריכים: | | | | | | |
| 777 | פסגה | 19/09/19 | 24/10/19 | 1,127.75 | 47.67 | 537.60 ₪ |
| 778 | גבע | 5,186.65 | 5,670.10 | 483.45 | 39.50 | 190.96 ₪ |
| 779 | שפל | 5,374.60 | 5,528.65 | 154.05 | 32.70 | 50.37 ₪ |

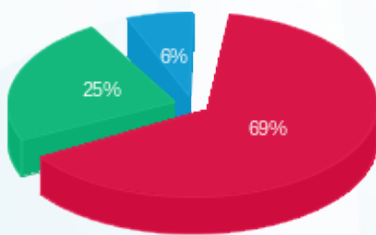
סה"כ לדייר:

| פסגה | גבע | שפל | סה"כ | שיא ביקוש |
|----------|----------|---------|----------|-----------|
| 1,127.75 | 483.45 | 154.05 | 1,765.25 | 6.84 |
| 537.60 ₪ | 190.96 ₪ | 50.37 ₪ | 778.94 ₪ | |

סה"כ צריכה
 סה"כ לתשלום

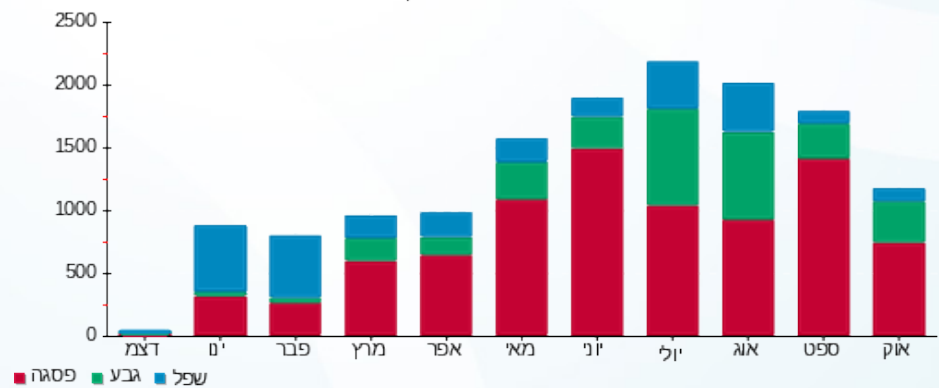
| | | |
|----------|-----------------------------------|--------------|
| 195.61 ₪ | תשלום קבוע | |
| 2.00 ₪ | תשלום עבור גודל חיבור בKVA (3x32) | |
| 976.55 ₪ | סה"כ לתשלום | לא כולל מע"מ |

התפלגות חיוב בש"ח לפי תעו"ז



■ פסגה (537.60 ₪)
 ■ גבע (190.96 ₪)
 ■ שפל (50.37 ₪)

הסטוריית צריכה בקוט"ש





29/10/19 תאריך הפקה:
 24/10/19 תאריך קריאה נוכחית:
 19/09/19 תאריך קריאה קודמת:

שם דייר: קנדלינד 2
 שם אתר: מול זכרון

לקוח/ה נכבד/ה, אנו מתכבדים להגיש את חישוב צריכת החשמל לתקופה 19/09/19 - 24/10/19:

קנדלינד 2 - 3 - 81005601 (3x40)

| סוג תעריף | סוג צריכה | קריאה קודמת | קריאה נוכחית | סה"כ צריכה בקוט"ש | מחיר לקוט"ש בא"ג | סה"כ לתשלום |
|--------------------------|-----------|-------------|--------------|-------------------|------------------|-------------|
| פרטי חשבון עבור תאריכים: | | | | | | |
| | | 19/09/19 | 24/10/19 | | | |
| 777 | פסגה | 21,646.86 | 23,608.03 | 1,961.17 | 47.67 | 934.89 ₪ |
| 778 | גבע | 12,950.44 | 14,523.24 | 1,572.80 | 39.50 | 621.26 ₪ |
| 779 | שפל | 31,838.99 | 34,617.54 | 2,778.55 | 32.70 | 908.59 ₪ |

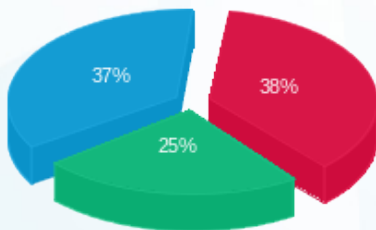
סה"כ לדייר:

| פסגה | גבע | שפל | סה"כ | שיא ביקוש |
|----------|----------|----------|------------|-----------|
| 1,961.17 | 1,572.80 | 2,778.55 | 6,312.52 | 11.06 |
| 934.89 ₪ | 621.26 ₪ | 908.59 ₪ | 2,464.73 ₪ | |

סה"כ צריכה
 סה"כ לתשלום

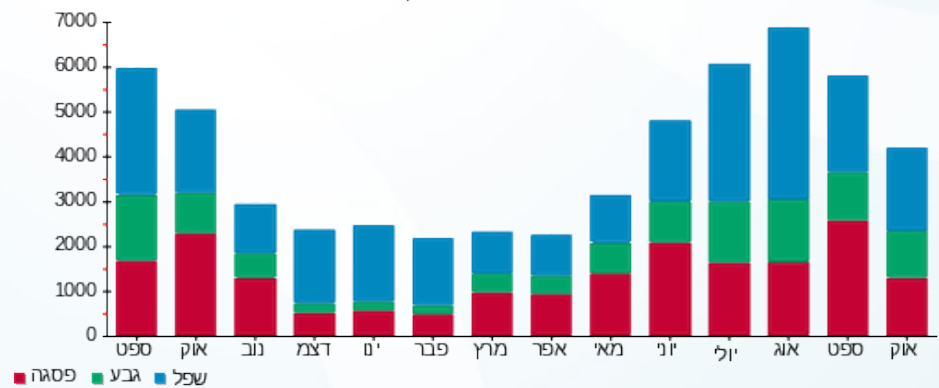
| | | |
|------------|-----------------------------------|--------------|
| 195.61 ₪ | תשלום קבוע | |
| 2.50 ₪ | תשלום עבור גודל חיבור בKVA (3x40) | |
| 2,662.84 ₪ | סה"כ לתשלום | לא כולל מע"מ |

התפלגות חיוב בש"ח לפי תעו"ז



פסגה (934.89 ₪) ■
 גבע (621.26 ₪) ■
 שפל (908.59 ₪) ■

הסטוריית צריכה בקוט"ש





29/10/19 תאריך הפקה:
 24/10/19 תאריך קריאה נוכחית:
 19/09/19 תאריך קריאה קודמת:

שם דייר: קרוקס חדש
 שם אתר: מול זכרון

לקוח/ה נכבד/ה, אנו מתכבדים להגיש את חישוב צריכת החשמל לתקופה 19/09/19 - 24/10/19:

קרוקס - 1 - 81010693 (3x63)

| סוג תעריף | סוג צריכה | קריאה קודמת | קריאה נוכחית | סה"כ צריכה בקוט"ש | מחיר לקוט"ש בא"ג | סה"כ לתשלום |
|--------------------------|-----------|-------------|--------------|-------------------|------------------|-------------|
| פרטי חשבון עבור תאריכים: | | | | | | |
| 777 | פסגה | 19/09/19 | 24/10/19 | 965.90 | 47.67 | 460.45 ₪ |
| 778 | גבע | 3,855.79 | 4,370.51 | 514.72 | 39.50 | 203.31 ₪ |
| 779 | שפל | 5,522.16 | 6,003.05 | 480.89 | 32.70 | 157.25 ₪ |

סה"כ לדייר:

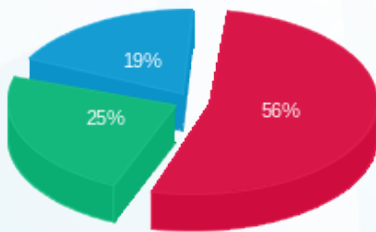
| פסגה | גבע | שפל | סה"כ | שיא ביקוש |
|----------|----------|----------|----------|-----------|
| 965.90 | 514.72 | 480.89 | 1,961.51 | 6.29 |
| 460.45 ₪ | 203.31 ₪ | 157.25 ₪ | 821.01 ₪ | |

סה"כ צריכה

סה"כ לתשלום

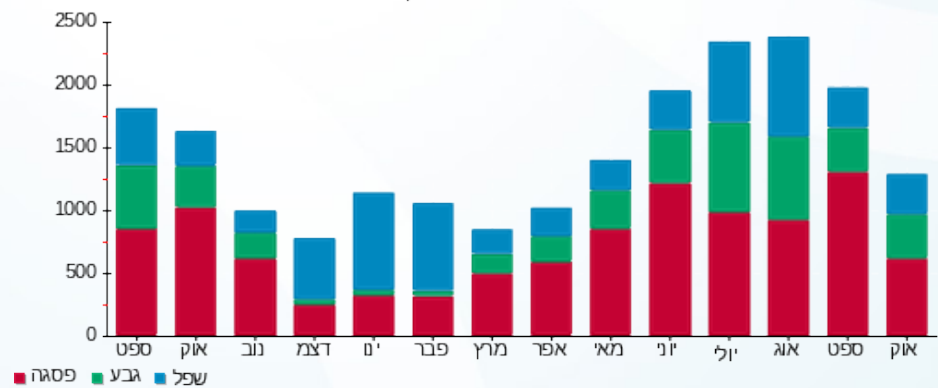
| | | |
|------------|-----------------------------------|--------------|
| 195.61 ₪ | תשלום קבוע | |
| 3.94 ₪ | תשלום עבור גודל חיבור בKVA (3x63) | |
| 1,020.56 ₪ | סה"כ לתשלום | לא כולל מע"מ |

התפלגות חיוב בש"ח לפי תעו"ז



■ פסגה (460.45 ₪)
 ■ גבע (203.31 ₪)
 ■ שפל (157.25 ₪)

הסטוריית צריכה בקוט"ש





29/10/19 תאריך הפקה:
 24/10/19 תאריך קריאה נוכחית:
 19/09/19 תאריך קריאה קודמת:

שם דייר: קרטס
 שם אתר: מול זכרון

לקוח/ה נכבד/ה, אנו מתכבדים להגיש את חישוב צריכת החשמל לתקופה 19/09/19 - 24/10/19:

קרטס - 3 - 81004061(3x40)

| סוג תעריף | סוג צריכה | קריאה קודמת | קריאה נוכחית | סה"כ צריכה בקוט"ש | מחיר לקוט"ש בא"ג | סה"כ לתשלום |
|--------------------------|-----------|-------------|--------------|-------------------|------------------|-------------|
| פרטי חשבון עבור תאריכים: | | | | | | |
| 777 | פסגה | 19/09/19 | 24/10/19 | 1,721.67 | 47.67 | 820.72 ₪ |
| 778 | גבע | 216,092.49 | 216,993.28 | 900.79 | 39.50 | 355.81 ₪ |
| 779 | שפל | 303,308.37 | 304,052.40 | 744.03 | 32.70 | 243.30 ₪ |

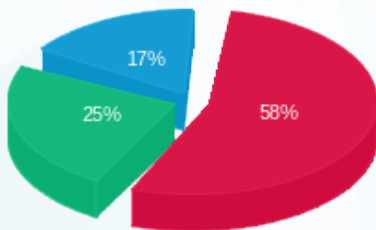
סה"כ לדייר:

| פסגה | גבע | שפל | סה"כ | שיא ביקוש |
|----------|----------|----------|------------|-----------|
| 1,721.67 | 900.79 | 744.03 | 3,366.49 | 10.19 |
| 820.72 ₪ | 355.81 ₪ | 243.30 ₪ | 1,419.83 ₪ | |

סה"כ צריכה
 סה"כ לתשלום

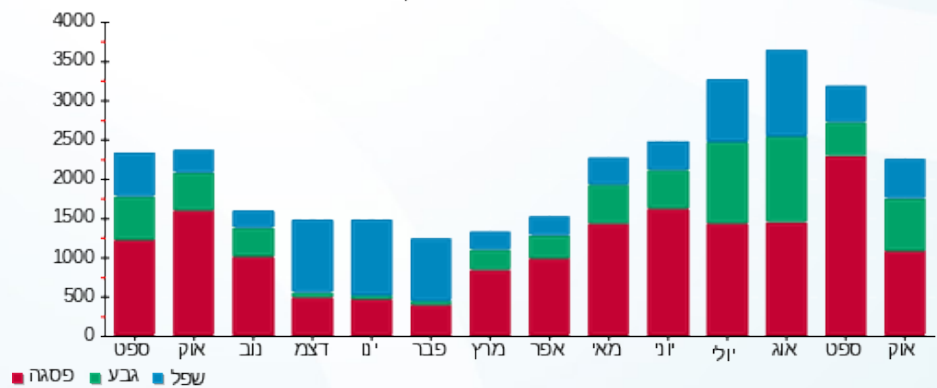
| | | |
|------------|-----------------------------------|--------------|
| 195.61 ₪ | תשלום קבוע | |
| 2.50 ₪ | תשלום עבור גודל חיבור בKVA (3x40) | |
| 1,617.94 ₪ | סה"כ לתשלום | לא כולל מע"מ |

התפלגות חיוב בש"ח לפי תעו"ז



■ פסגה (820.72 ₪)
 ■ גבע (355.81 ₪)
 ■ שפל (243.30 ₪)

הסטוריית צריכה בקוט"ש





29/10/19 תאריך הפקה:
 24/10/19 תאריך קריאה נוכחית:
 19/09/19 תאריך קריאה קודמת:

שם דייר: קריזי ליין
 שם אתר: מול זכרון

לקוח/ה נכבד/ה, אנו מתכבדים להגיש את חישוב צריכת החשמל לתקופה 19/09/19 - 24/10/19:

קריזי ליין 2 - (3x63)81005601

| סוג תעריף | סוג צריכה | קריאה קודמת | קריאה נוכחית | סה"כ צריכה בקוט"ש | מחיר לקוט"ש בא"ג | סה"כ לתשלום |
|--------------------------|-----------|-------------|--------------|-------------------|------------------|-------------|
| פרטי חשבון עבור תאריכים: | | | | | | |
| 777 | פסגה | 19/09/19 | 24/10/19 | 2,050.17 | 47.67 | 977.31 ₪ |
| 778 | גבע | 11,710.94 | 12,854.65 | 1,143.71 | 39.50 | 451.77 ₪ |
| 779 | שפל | 13,828.73 | 14,798.58 | 969.86 | 32.70 | 317.14 ₪ |

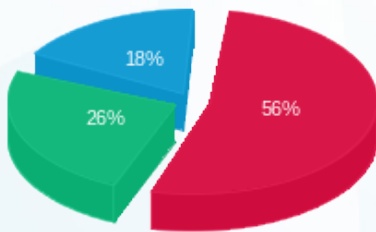
סה"כ לדייר:

| פסגה | גבע | שפל | סה"כ | שיא ביקוש |
|----------|----------|----------|------------|-----------|
| 2,050.17 | 1,143.71 | 969.86 | 4,163.74 | 14.30 |
| 977.31 ₪ | 451.77 ₪ | 317.14 ₪ | 1,746.22 ₪ | |

סה"כ צריכה
 סה"כ לתשלום

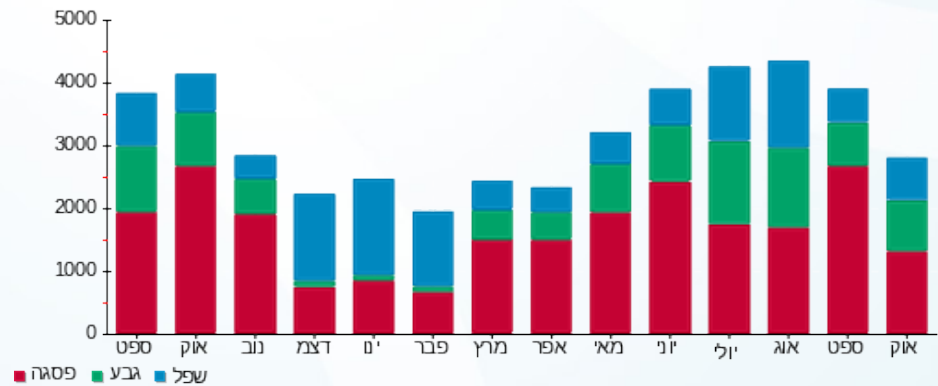
| | | |
|------------|-----------------------------------|--------------|
| 195.61 ₪ | תשלום קבוע | |
| 3.94 ₪ | תשלום עבור גודל חיבור בKVA (3x63) | |
| 1,945.78 ₪ | סה"כ לתשלום | לא כולל מע"מ |

התפלגות חיוב בש"ח לפי תעו"ז



■ פסגה (977.31 ₪)
 ■ גבע (451.77 ₪)
 ■ שפל (317.14 ₪)

הסטוריית צריכה בקוט"ש





29/10/19 תאריך הפקה:
 24/10/19 תאריך קריאה נוכחית:
 19/09/19 תאריך קריאה קודמת:

שם דייר: שקם אלקטריק 7 חדש
 שם אתר: מול זכרון

לקוח/ה נכבד/ה, אנו מתכבדים להגיש את חישוב צריכת החשמל לתקופה 19/09/19 - 24/10/19:

שקם אלקטריק - 4 - 81010693 (3x165)

| סוג תעריף | סוג צריכה | קריאה קודמת | קריאה נוכחית | סה"כ צריכה בקוט"ש | מחיר לקוט"ש בא"ג | סה"כ לתשלום |
|--------------------------|-----------|-------------|--------------|-------------------|------------------|-------------|
| פרטי חשבון עבור תאריכים: | | | | | | |
| 777 | פסגה | 19/09/19 | 24/10/19 | 5,519.63 | 47.67 | 2,631.21 ₪ |
| 778 | גבע | 18,921.31 | 21,699.94 | 2,778.63 | 39.50 | 1,097.56 ₪ |
| 779 | שפל | 16,218.53 | 16,917.23 | 698.70 | 32.70 | 228.48 ₪ |

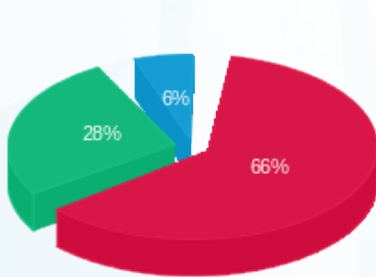
סה"כ לדייר:

| פסגה | גבע | שפל | סה"כ | שיא ביקוש |
|------------|------------|----------|------------|-----------|
| 5,519.63 | 2,778.63 | 698.70 | 8,996.96 | 33.47 |
| 2,631.21 ₪ | 1,097.56 ₪ | 228.48 ₪ | 3,957.24 ₪ | |

סה"כ צריכה
 סה"כ לתשלום

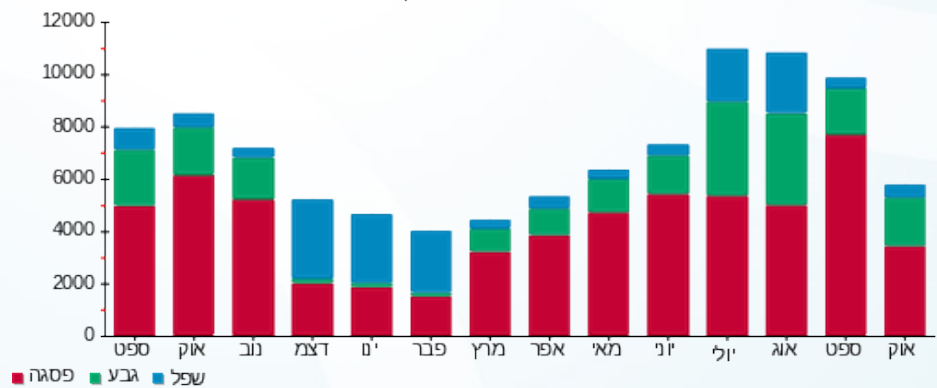
| | | |
|------------|------------------------------------|--------------|
| 195.61 ₪ | תשלום קבוע | |
| 10.33 ₪ | תשלום עבור גודל חיבור בKVA (3x165) | |
| 4,163.18 ₪ | סה"כ לתשלום | לא כולל מע"מ |

התפלגות חיוב בש"ח לפי תע"ז



■ פסגה (2,631.21 ₪)
 ■ גבע (1,097.56 ₪)
 ■ שפל (228.48 ₪)

הסטוריית צריכה בקוט"ש





29/10/19 תאריך הפקה:
 24/10/19 תאריך קריאה נוכחית:
 19/09/19 תאריך קריאה קודמת:

שם דייר: תמנון 5
 שם אתר: מול זכרון

לקוח/ה נכבד/ה, אנו מתכבדים להגיש את חישוב צריכת החשמל לתקופה 19/09/19 - 24/10/19:

תמנון 5 - 6 - 81005601 (3x80)

| סוג תעריף | סוג צריכה | קריאה קודמת | קריאה נוכחית | סה"כ צריכה בקוט"ש | מחיר לקוט"ש בא"ג | סה"כ לתשלום |
|-----------|-----------|-------------|--------------|-------------------|------------------|-------------|
| | | 19/09/19 | 24/10/19 | | | |
| 777 | פסגה | 42,985.13 | 49,387.82 | 6,402.69 | 47.67 | 3,052.16 ₪ |
| 778 | גבע | 22,210.88 | 26,224.63 | 4,013.75 | 39.50 | 1,585.43 ₪ |
| 779 | שפל | 26,865.58 | 29,980.03 | 3,114.45 | 32.70 | 1,018.43 ₪ |

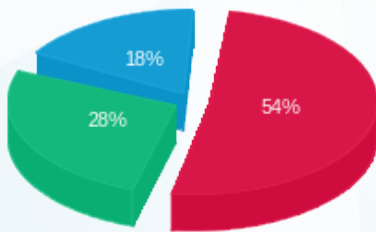
סה"כ לדייר:

| פסגה | גבע | שפל | סה"כ | שיא ביקוש |
|------------|------------|------------|------------|-----------|
| 6,402.69 | 4,013.75 | 3,114.45 | 13,530.89 | 40.35 |
| ₪ 3,052.16 | ₪ 1,585.43 | ₪ 1,018.43 | ₪ 5,656.02 | |

סה"כ צריכה
 סה"כ לתשלום

| | | |
|------------|-----------------------------------|--------------|
| 195.61 ₪ | תשלום קבוע | |
| 5.01 ₪ | תשלום עבור גודל חיבור בKVA (3x80) | |
| 5,856.64 ₪ | סה"כ לתשלום | לא כולל מע"מ |

התפלגות חיוב בש"ח לפי תעו"ז



■ פסגה (₪ 3,052.16)
 ■ גבע (₪ 1,585.43)
 ■ שפל (₪ 1,018.43)

הסטוריית צריכה בקוט"ש

