

29/10/19 תאריך הפקה:
 26/10/19 תאריך קריאה נוכחית:
 20/10/19 תאריך קריאה קודמת:

שם דייר: לוח לובי וגלריית המלון
 שם אתר: עוגן רחובות 1

לקוח/ה נכבד/ה, אנו מתכבדים להגיש את חישוב צריכת החשמל לתקופה 20/10/19 - 26/10/19:

*לוח לובי וגלריית המלון - 3 - (3x40)81033449

סה"כ לתשלום	מחיר לקוט"ש בא"ג	סה"כ צריכה בקוט"ש	קריאה נוכחית	קריאה קודמת	סוג צריכה	סוג תעריף
			26/10/19	20/10/19	פרטי חשבון עבור תאריכים:	
₪ 55.94	47.67	117.35	67,149.60	67,032.25	פסגה	777
₪ 47.32	39.50	119.80	38,839.50	38,719.70	גבע	778
₪ 65.92	32.70	201.60	143,731.75	143,530.15	שפל	779

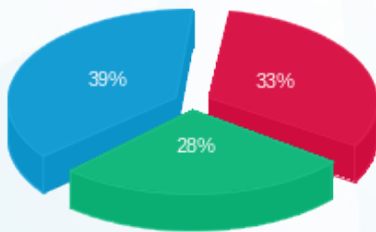
סה"כ לדייר:

שיא ביקוש	סה"כ	שפל	גבע	פסגה
3.00	438.75	201.60	119.80	117.35
	₪ 169.18	₪ 65.92	₪ 47.32	₪ 55.94

סה"כ צריכה
 סה"כ לתשלום

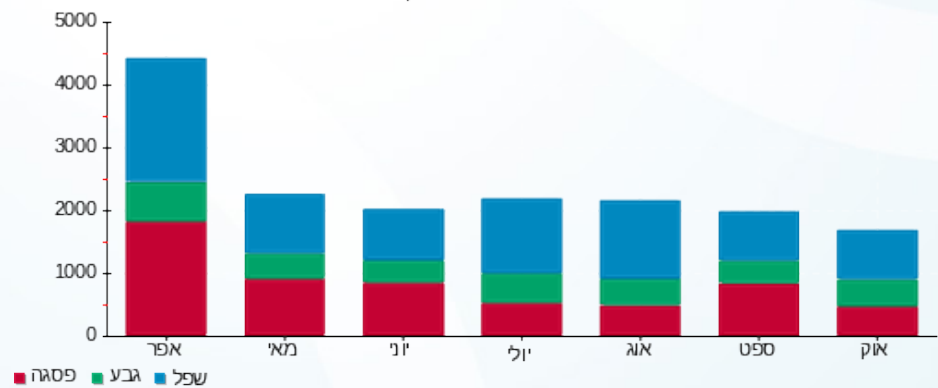
₪ 195.61	תשלום קבוע	
₪ 0.49	תשלום עבור גודל חיבור בKVA (3x40)	
₪ 365.28	סה"כ לתשלום	לא כולל מע"מ

התפלגות חיוב בש"ח לפי תעו"ז



פסגה (₪ 55.94)
 גבע (₪ 47.32)
 שפל (₪ 65.92)

הסטוריית צריכה בקוט"ש





29/10/19 תאריך הפקדה:
 26/10/19 תאריך קריאה נוכחית:
 20/10/19 תאריך קריאה קודמת:

שם דייר: לוח מטבח במרתף 1-
 שם אתר: עוגן רחובות 1

לקוח/ה נכבד/ה, אנו מתכבדים להגיש את חישוב צריכת החשמל לתקופה 26/10/19 - 20/10/19:

* לוח מטבח במרתף 1 - 1 - 81033449 (3x200)

סה"כ לתשלום	מחיר לקוט"ש בא"ג	סה"כ צריכה בקוט"ש	קריאה נוכחית	קריאה קודמת	סוג צריכה	סוג תעריף
			26/10/19	20/10/19	פרטי חשבון עבור תאריכים:	
₪ 370.21	47.67	776.60	317,378.40	316,601.80	פסגה	777
₪ 290.48	39.50	735.40	149,092.80	148,357.40	גבע	778
₪ 397.17	32.70	1,214.60	365,771.60	364,557.00	שפל	779

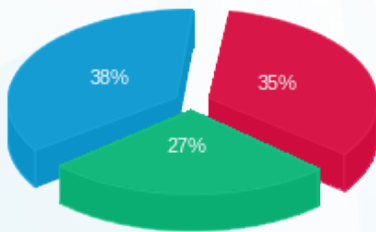
סה"כ לדייר:

שיא ביקוש	סה"כ	שפל	גבע	פסגה
33.20	2,726.60	1,214.60	735.40	776.60
	₪ 1,057.86	₪ 397.17	₪ 290.48	₪ 370.21

סה"כ צריכה
 סה"כ לתשלום

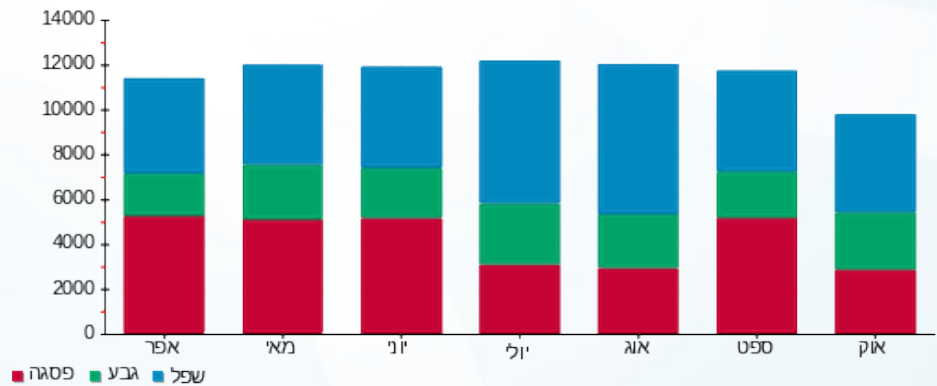
₪ 195.61	תשלום קבוע	
₪ 2.43	תשלום עבור גודל חיבור בKVA (3x200)	
₪ 1,255.91	סה"כ לתשלום	לא כולל מע"מ

התפלגות חיוב בש"ח לפי תעו"ז



■ פסגה (₪ 370.21)
 ■ גבע (₪ 290.48)
 ■ שפל (₪ 397.17)

הסטוריית צריכה בקוט"ש





29/10/19 תאריך הפקה:
 26/10/19 תאריך קריאה נוכחית:
 20/10/19 תאריך קריאה קודמת:

שם דייר: מטבח חיוני במרתף 1-
 שם אתר: עוגן רחובות 1

לקוח/ה נכבד/ה, אנו מתכבדים להגיש את חישוב צריכת החשמל לתקופה 20/10/19 - 26/10/19:

מטבח חיוני במרתף 1 - 4 - (3x33)81033449

סוג תעריף	סוג צריכה	קריאה קודמת	קריאה נוכחית	סה"כ צריכה בקוט"ש	מחיר לקוט"ש בא"ג	סה"כ לתשלום
		20/10/19	26/10/19			
777	פסגה	103,697.90	103,920.40	222.50	47.67	106.07 ₪
778	גבע	54,309.50	54,525.85	216.35	39.50	85.46 ₪
779	שפל	157,725.80	158,120.70	394.90	32.70	129.13 ₪

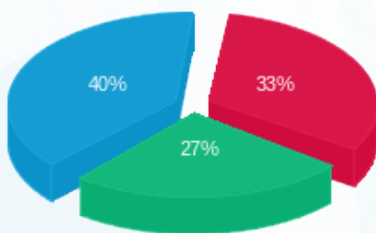
סה"כ לדייר:

פסגה	גבע	שפל	סה"כ	שיא ביקוש
222.50	216.35	394.90	833.75	6.95
106.07 ₪	85.46 ₪	129.13 ₪	320.66 ₪	

סה"כ צריכה
 סה"כ לתשלום

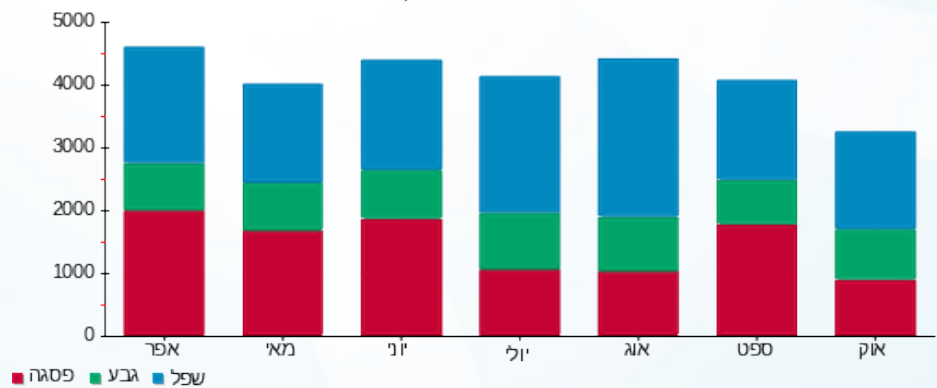
195.61 ₪	תשלום קבוע	
0.40 ₪	תשלום עבור גודל חיבור בKVA (3x33)	
516.67 ₪	סה"כ לתשלום	לא כולל מע"מ

התפלגות חיוב בש"ח לפי תעו"ז



■ פסגה (106.07 ₪)
 ■ גבע (85.46 ₪)
 ■ שפל (129.13 ₪)

הסטוריית צריכה בקוט"ש





29/10/19 תאריך הפקדה:
 26/10/19 תאריך קריאה נוכחית:
 20/10/19 תאריך קריאה קודמת:

שם דייר: מסעדה מלון פאתל
 שם אתר: עוגן רחובות 1

לקוח/ה נכבד/ה, אנו מתכבדים להגיש את חישוב צריכת החשמל לתקופה 20/10/19 - 26/10/19:

מסעדה מלון פאתל - 2 - 81033449(3x40)

סה"כ לתשלום	מחיר לקוט"ש בא"ג	סה"כ צריכה בקוט"ש	קריאה נוכחית	קריאה קודמת	סוג צריכה	סוג תעריף
			26/10/19	20/10/19		פרטי חשבון עבור תאריכים:
225.24 ₪	47.67	472.50	284,588.10	284,115.60	פסגה	777
208.64 ₪	39.50	528.20	153,861.20	153,333.00	גבע	778
291.03 ₪	32.70	890.00	366,123.20	365,233.20	שפל	779

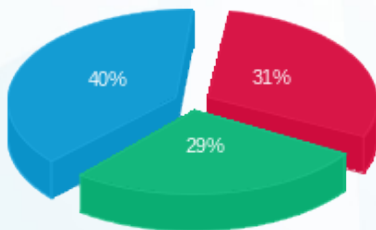
סה"כ לדייר:

שיא ביקוש	סה"כ	שפל	גבע	פסגה
23.60	1,890.70	890.00	528.20	472.50
	724.91 ₪	291.03 ₪	208.64 ₪	225.24 ₪

סה"כ צריכה
 סה"כ לתשלום

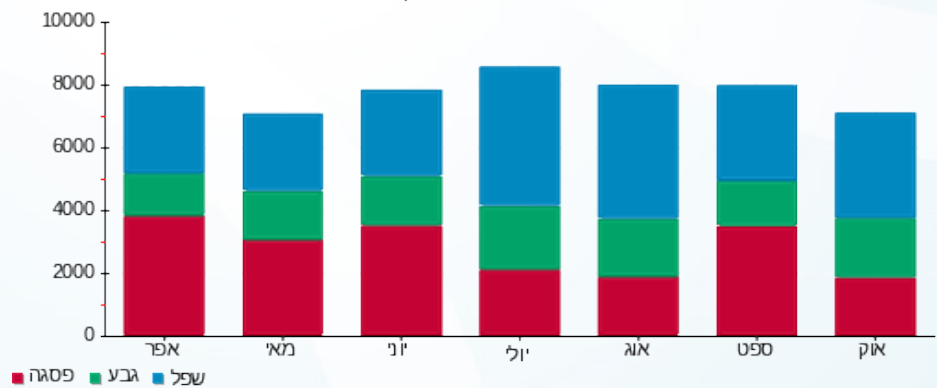
195.61 ₪	תשלום קבוע	
0.49 ₪	תשלום עבור גודל חיבור בKVA (3x40)	
921.01 ₪	סה"כ לתשלום	לא כולל מע"מ

התפלגות חיוב בש"ח לפי תעו"ז



■ פסגה (225.24 ₪)
 ■ גבע (208.64 ₪)
 ■ שפל (291.03 ₪)

הסטוריית צריכה בקוט"ש



29/10/19 תאריך הפקה:
 26/10/19 תאריך קריאה נוכחית:
 20/10/19 תאריך קריאה קודמת:

שם דייר: ראשי מסעדה חיוני מרתף 1-
 שם אתר: עוגן רחובות 1

לקוח/ה נכבד/ה, אנו מתכבדים להגיש את חישוב צריכת החשמל לתקופה 20/10/19 - 26/10/19:

ראשי מסעדה חיוני מרתף 1 - 5 - (3x40)81033449

סוג תעריף	סוג צריכה	קריאה קודמת	קריאה נוכחית	סה"כ צריכה בקוט"ש	מחיר לקוט"ש בא"ג	סה"כ לתשלום
פרטי חשבון עבור תאריכים:						
777	פסגה	20/10/19	26/10/19	53.30	47.67	25.41 ₪
778	גבע	12,590.40	12,650.05	59.65	39.50	23.56 ₪
779	שפל	34,736.10	34,846.70	110.60	32.70	36.17 ₪

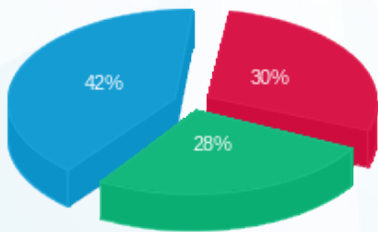
סה"כ לדייר:

פסגה	גבע	שפל	סה"כ	שיא ביקוש
53.30	59.65	110.60	223.55	2.25
25.41 ₪	23.56 ₪	36.17 ₪	85.14 ₪	

סה"כ צריכה
 סה"כ לתשלום

195.61 ₪	תשלום קבוע	
0.49 ₪	תשלום עבור גודל חיבור בKVA (3x40)	
281.23 ₪	סה"כ לתשלום	לא כולל מע"מ

התפלגות חיוב בש"ח לפי תעו"ז



פסגה (25.41 ₪)
 גבע (23.56 ₪)
 שפל (36.17 ₪)

הסטוריית צריכה בקוט"ש

