



02/11/19

תאריך הפקדה:

שם דייר: 22 מיגל מבנה 9

31/10/19

תאריך קריאה נוכחית:

שם אתר: תל חי מבנה 10

01/10/19

תאריך קריאה קודמת:

לקוח/ה נכבד/ה, אנו מתכבדים להגיש את חישוב צריכת החשמל לתקופה 01/10/19 - 31/10/19:

22 מיגל מבנה 9 - 3 - 81018579(3x600)

סוג תעריף	סוג צריכה	קריאה קודמת	קריאה נוכחית	סה"כ צריכה בקוט"ש	מחיר לקוט"ש בא"ג	סה"כ לתשלום
			01/10/19	31/10/19	פרטי חשבון עבור תאריכים:	
777	פסגה	1,208,031.00	1,226,840.40	18,809.40	47.67	8,966.44 ₪
778	גבע	458,821.20	467,669.40	8,848.20	39.50	3,495.04 ₪
779	שפל	1,279,131.00	1,295,627.40	16,496.40	32.70	5,394.32 ₪

סה"כ לדייר:

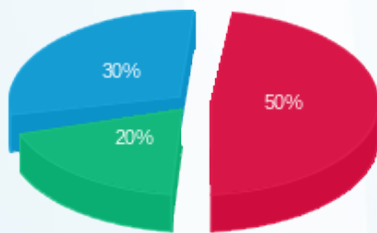
פסגה	גבע	שפל	סה"כ	שיא ביקוש
18,809.40	8,848.20	16,496.40	44,154.00	138.00
8,966.44 ₪	3,495.04 ₪	5,394.32 ₪	17,855.80 ₪	

סה"כ צריכה

סה"כ לתשלום

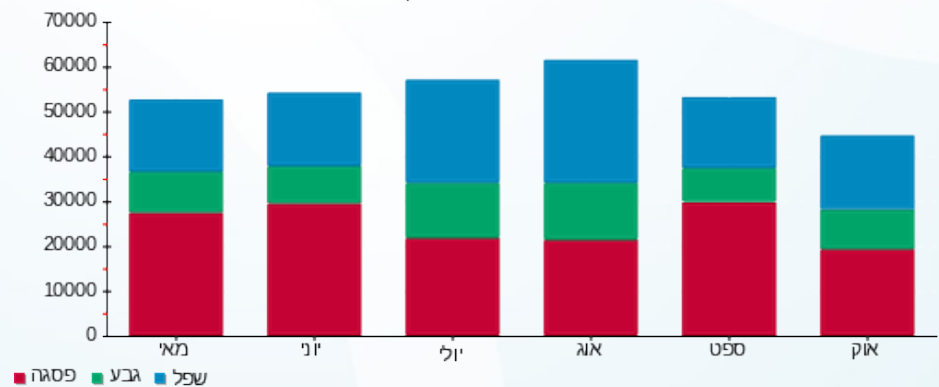
195.61 ₪	תשלום קבוע	לא כולל מע"מ
32.35 ₪	תשלום עבור גודל חיבור בKVA (3x600)	
0.920	קנס מקדם הספק	
1.43 ₪	קנס מקדם הספק	
18,085.19 ₪	סה"כ לתשלום	

התפלגות חיוב בש"ח לפי תעו"ז



פסגה (8,966.44 ₪) 30%  
 גבע (3,495.04 ₪) 20%  
 שפל (5,394.32 ₪) 50%

הסטוריית צריכה בקוט"ש



02/11/19 תאריך הפקה:  
 31/10/19 תאריך קריאה נוכחית:  
 01/10/19 תאריך קריאה קודמת:

שם דייר: 22 מפסק ראשי שנאי T22  
 שם אתר: תל חי מבנה 10

**לקוח/ה נכבד/ה, אנו מתכבדים להגיש את חישוב צריכת החשמל לתקופה 01/10/19 - 31/10/19:**

**22 מפסק ראשי שנאי 1 - (0x0)81018776 - T22**

סוג תעריף	סוג צריכה	קריאה קודמת	קריאה נוכחית	סה"כ צריכה בקוט"ש	מחיר לקוט"ש בא"ג	סה"כ לתשלום
		01/10/19	31/10/19			
777	פסגה	2,213,980.88	2,253,418.72	39,437.84	47.67	18,800.02 ₪
778	גבע	730,935.08	745,004.32	14,069.24	39.50	5,557.35 ₪
779	שפל	1,961,939.64	1,988,694.96	26,755.32	32.70	8,748.99 ₪

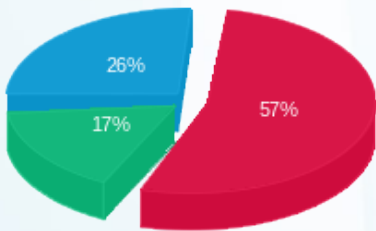
**סה"כ לדייר:**

פסגה	גבע	שפל	סה"כ	שיא ביקוש
39,437.84	14,069.24	26,755.32	80,262.40	285.12
18,800.02 ₪	5,557.35 ₪	8,748.99 ₪	33,106.36 ₪	

סה"כ צריכה  
 סה"כ לתשלום

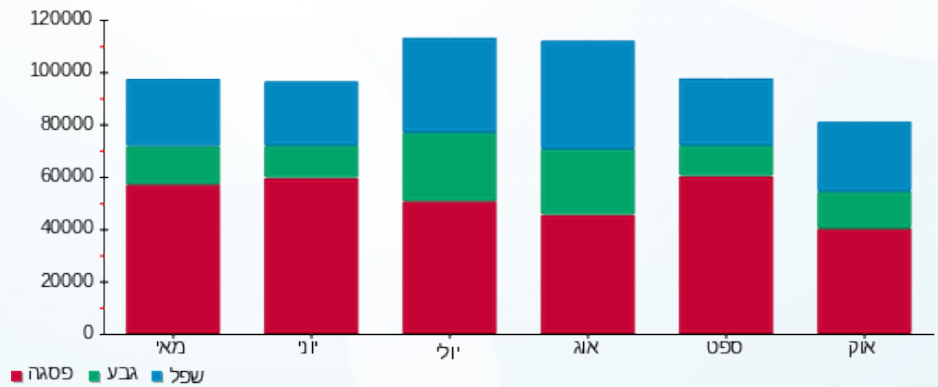
195.61 ₪	<b>תשלום קבוע</b>	
0.00 ₪	<b>תשלום עבור גודל חיבור בKVA (0x0)</b>	
1.000	<b>קנס מקדם הספק</b>	
0.00 ₪	<b>קנס מקדם הספק</b>	
33,301.97 ₪	<b>סה"כ לתשלום</b>	<b>לא כולל מע"מ</b>

התפלגות חיוב בש"ח לפי תעו"ז



■ פסגה (18,800.02 ₪)  
 ■ גבע (5,557.35 ₪)  
 ■ שפל (8,748.99 ₪)

הסטוריית צריכה בקוט"ש





02/11/19 תאריך הפקדה:  
 31/10/19 תאריך קריאה נוכחית:  
 01/10/19 תאריך קריאה קודמת:

שם דייר: ראשי BMC מבנה 8  
 שם אתר: תל חי מבנה 10

לקוח/ה נכבד/ה, אנו מתכבדים להגיש את חישוב צריכת החשמל לתקופה 01/10/19 - 31/10/19:

ראשי BMC מבנה 8 - 3 - 81018776 (3x1250)

סוג תעריף	סוג צריכה	קריאה קודמת	קריאה נוכחית	סה"כ צריכה בקוט"ש	מחיר לקוט"ש בא"ג	סה"כ לתשלום
פרטי חשבון עבור תאריכים:						
777	פסגה	01/10/19	31/10/19	21,490.58	47.67	10,244.56 ₪
778	גבע	257,199.88	262,859.48	5,659.60	39.50	2,235.54 ₪
779	שפל	644,714.78	655,873.35	11,158.58	32.70	3,648.85 ₪

סה"כ לדייר:

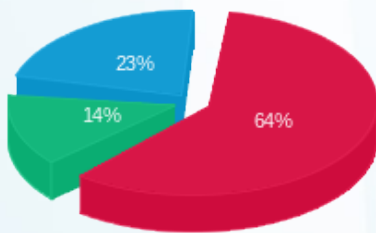
פסגה	גבע	שפל	סה"כ	שיא ביקוש
21,490.58	5,659.60	11,158.58	38,308.75	160.70
10,244.56 ₪	2,235.54 ₪	3,648.85 ₪	16,128.95 ₪	

סה"כ צריכה  
 סה"כ לתשלום

195.61 ₪	תשלום קבוע
67.39 ₪	תשלום עבור גודל חיבור בKVA (3x1250)
1.000	קנס מקדם הספק
0.00 ₪	קנס מקדם הספק
16,391.96 ₪	סה"כ לתשלום

לא כולל מע"מ

התפלגות חיוב בש"ח לפי תעו"ז



פסגה (10,244.56 ₪) 64%  
 גבע (2,235.54 ₪) 14%  
 שפל (3,648.85 ₪) 23%

הסטוריית צריכה בקוט"ש

