



03/11/19 תאריך הפקה:
 31/10/19 תאריך קריאה נוכחית:
 01/10/19 תאריך קריאה קודמת:

שם דייר: חנות נוחות
 שם אתר: סונול מכבים

לקוח/ה נכבד/ה, אנו מתכבדים להגיש את חישוב צריכת החשמל לתקופה 01/10/19 - 31/10/19:

חנות נוחות - 3 - 18040258(3x63)

| סוג תעריף | סוג צריכה | קריאה קודמת | קריאה נוכחית | סה"כ צריכה בקוט"ש | מחיר לקוט"ש בא"ג | סה"כ לתשלום |
|-----------|-----------|-------------|--------------|-------------------|--------------------------|-------------|
| | | | 31/10/19 | 01/10/19 | פרטי חשבון עבור תאריכים: | |
| 777 | פסגה | 34,025.80 | 37,496.80 | 3,471.00 | 47.67 | 1,654.63 ₪ |
| 778 | גבע | 17,812.60 | 20,248.30 | 2,435.70 | 39.50 | 962.10 ₪ |
| 779 | שפל | 50,384.40 | 54,786.80 | 4,402.40 | 32.70 | 1,439.58 ₪ |

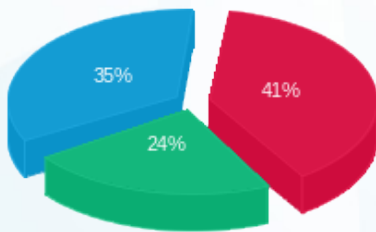
סה"כ לדייר:

| פסגה | גבע | שפל | סה"כ | שיא ביקוש |
|------------|----------|------------|------------|-----------|
| 3,471.00 | 2,435.70 | 4,402.40 | 10,309.10 | 21.56 |
| 1,654.63 ₪ | 962.10 ₪ | 1,439.58 ₪ | 4,056.31 ₪ | |

סה"כ צריכה
 סה"כ לתשלום

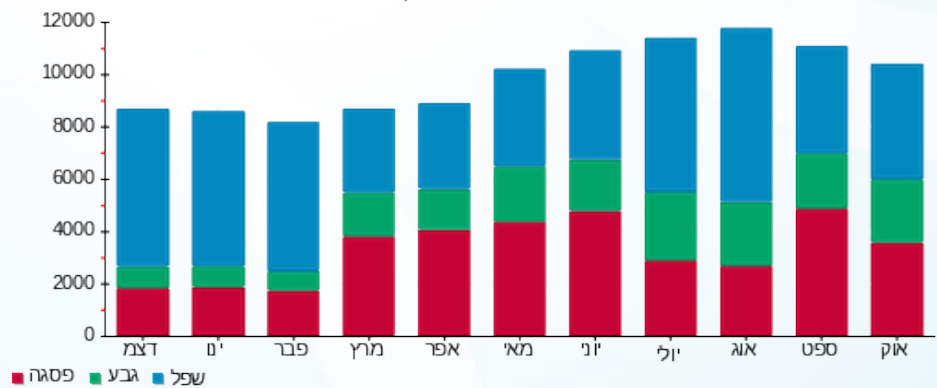
| | | |
|------------|-----------------------------------|--------------|
| 195.61 ₪ | תשלום קבוע | |
| 3.40 ₪ | תשלום עבור גודל חיבור בKVA (3x63) | |
| 4,255.32 ₪ | סה"כ לתשלום | לא כולל מע"מ |

התפלגות חיוב בש"ח לפי תעו"ז



■ פסגה (1,654.63 ₪)
 ■ גבע (962.10 ₪)
 ■ שפל (1,439.58 ₪)

הסטוריית צריכה בקוט"ש





03/11/19 תאריך הפקה:
 31/10/19 תאריך קריאה נוכחית:
 01/10/19 תאריך קריאה קודמת:

שם דייר: יעקב משתלה
 שם אתר: סונול מכבים

לקוח/ה נכבד/ה, אנו מתכבדים להגיש את חישוב צריכת החשמל לתקופה 01/10/19 - 31/10/19:

יעקב משתלה - 2 - 18040258(3x40)

| סוג תעריף | סוג צריכה | קריאה קודמת | קריאה נוכחית | סה"כ צריכה בקוט"ש | מחיר לקוט"ש בא"ג | סה"כ לתשלום |
|--------------------------|-----------|-------------|--------------|-------------------|------------------|-------------|
| פרטי חשבון עבור תאריכים: | | | | | | |
| 777 | פסגה | 01/10/19 | 31/10/19 | 495.70 | 47.67 | 236.30 ₪ |
| 778 | גבע | 1,270.40 | 1,648.75 | 378.35 | 39.50 | 149.45 ₪ |
| 779 | שפל | 2,554.05 | 3,151.65 | 597.60 | 32.70 | 195.42 ₪ |

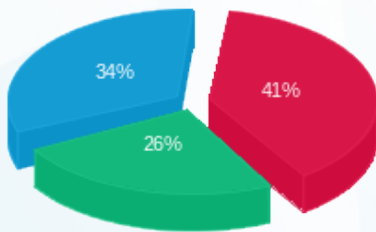
סה"כ לדייר:

| פסגה | גבע | שפל | סה"כ | שיא ביקוש |
|----------|----------|----------|----------|-----------|
| 495.70 | 378.35 | 597.60 | 1,471.65 | 5.14 |
| 236.30 ₪ | 149.45 ₪ | 195.42 ₪ | 581.16 ₪ | |

סה"כ צריכה
 סה"כ לתשלום

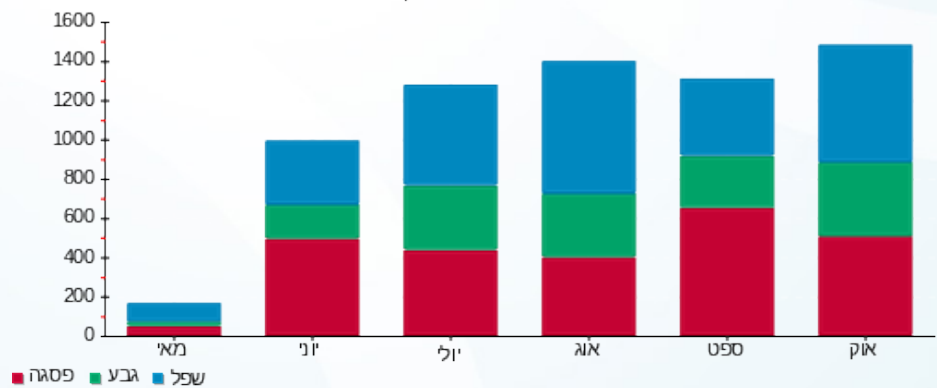
| | | |
|----------|-----------------------------------|--------------|
| 195.61 ₪ | תשלום קבוע | |
| 2.16 ₪ | תשלום עבור גודל חיבור בKVA (3x40) | |
| 778.93 ₪ | סה"כ לתשלום | לא כולל מע"מ |

התפלגות חיוב בש"ח לפי תעו"ז



פסגה (236.30 ₪) 41%
 גבע (149.45 ₪) 34%
 שפל (195.42 ₪) 26%

הסטוריית צריכה בקוט"ש





03/11/19 תאריך הפקה:
 31/10/19 תאריך קריאה נוכחית:
 01/10/19 תאריך קריאה קודמת:

שם דייר: משרדים
 שם אתר: סונול מכבים

לקוח/ה נכבד/ה, אנו מתכבדים להגיש את חישוב צריכת החשמל לתקופה 01/10/19 - 31/10/19:

משרדים - 1 - 17313322 (3x32)

| סוג תעריף | סוג צריכה | קריאה קודמת | קריאה נוכחית | סה"כ צריכה בקוט"ש | מחיר לקוט"ש בא"ג | סה"כ לתשלום |
|--------------------------|-----------|-------------|--------------|-------------------|------------------|-------------|
| פרטי חשבון עבור תאריכים: | | | | | | |
| 777 | פסגה | 01/10/19 | 31/10/19 | 150.50 | 47.67 | 71.74 ₪ |
| 778 | גבע | 611.60 | 661.20 | 49.60 | 39.50 | 19.59 ₪ |
| 779 | שפל | 1,296.40 | 1,394.70 | 98.30 | 32.70 | 32.14 ₪ |

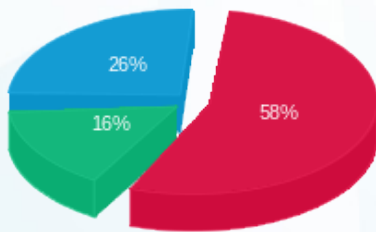
סה"כ לדייר:

| פסגה | גבע | שפל | סה"כ | שיא ביקוש |
|---------|---------|---------|----------|-----------|
| 150.50 | 49.60 | 98.30 | 298.40 | 4.78 |
| ₪ 71.74 | ₪ 19.59 | ₪ 32.14 | ₪ 123.48 | |

סה"כ צריכה
 סה"כ לתשלום

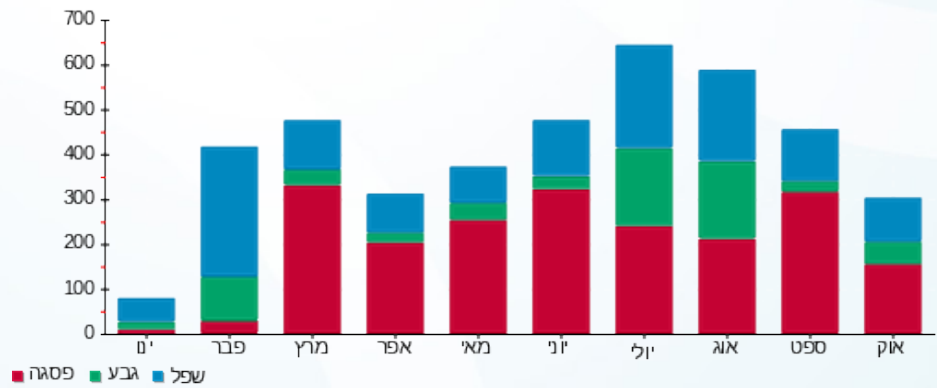
| | | |
|----------|--|---------------------|
| 195.61 ₪ | תשלום קבוע | |
| 1.73 ₪ | תשלום עבור גודל חיבור בKVA (3x32) | |
| 320.81 ₪ | סה"כ לתשלום | לא כולל מע"מ |

התפלגות חיוב בש"ח לפי תע"ז



פסגה (₪ 71.74)
 גבע (₪ 19.59)
 שפל (₪ 32.14)

הסטוריית צריכה בקוט"ש



03/11/19 תאריך הפקה:
 31/10/19 תאריך קריאה נוכחית:
 01/10/19 תאריך קריאה קודמת:

שם דייר: פירלי 1
 שם אתר: סונול מכבים

לקוח/ה נכבד/ה, אנו מתכבדים להגיש את חישוב צריכת החשמל לתקופה 01/10/19 - 31/10/19:

פירלי 1 - 3 - 16092180(3x32)

| סוג תעריף | סוג צריכה | קריאה קודמת | קריאה נוכחית | סה"כ צריכה בקוט"ש | מחיר לקוט"ש בא"ג | סה"כ לתשלום |
|--------------------------|-----------|-------------|--------------|-------------------|------------------|-------------|
| פרטי חשבון עבור תאריכים: | | | | | | |
| 777 | פסגה | 01/10/19 | 31/10/19 | 838.35 | 47.67 | 399.64 ₪ |
| 778 | גבע | 1,829.05 | 2,117.95 | 288.90 | 39.50 | 114.12 ₪ |
| 779 | שפל | 2,353.80 | 2,587.65 | 233.85 | 32.70 | 76.47 ₪ |

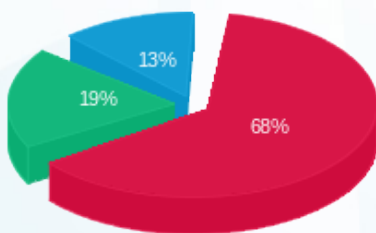
סה"כ לדייר:

| פסגה | גבע | שפל | סה"כ | שיא ביקוש |
|----------|----------|---------|----------|-----------|
| 838.35 | 288.90 | 233.85 | 1,361.10 | 10.75 |
| ₪ 399.64 | ₪ 114.12 | ₪ 76.47 | ₪ 590.23 | |

סה"כ צריכה
 סה"כ לתשלום

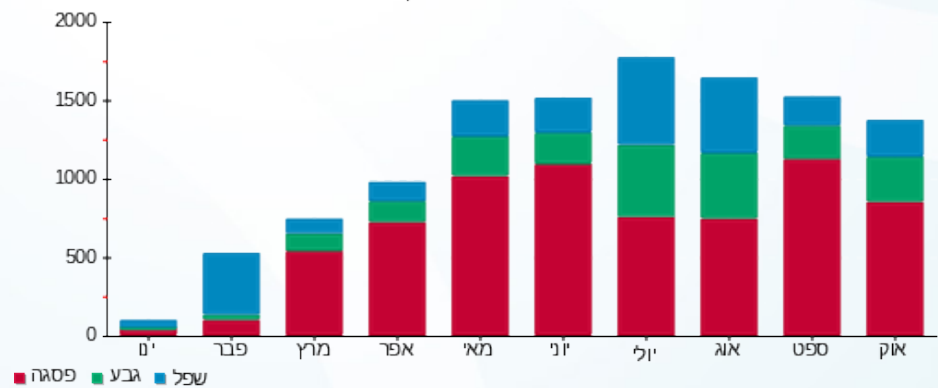
| | | |
|----------|--|---------------------|
| 195.61 ₪ | תשלום קבוע | |
| 1.73 ₪ | תשלום עבור גודל חיבור בKVA (3x32) | |
| 787.56 ₪ | סה"כ לתשלום | לא כולל מע"מ |

התפלגות חיוב בש"ח לפי תע"ז



■ פסגה (₪ 399.64)
 ■ גבע (₪ 114.12)
 ■ שפל (₪ 76.47)

הסטוריית צריכה בקוט"ש





03/11/19 תאריך הפקדה:
 31/10/19 תאריך קריאה נוכחית:
 01/10/19 תאריך קריאה קודמת:

שם דייר: פנצ'ריה
 שם אתר: סונול מכבים

לקוח/ה נכבד/ה, אנו מתכבדים להגיש את חישוב צריכת החשמל לתקופה 01/10/19 - 31/10/19:

פנצ'ריה - 2 - 16092180(3x32)

| סוג תעריף | סוג צריכה | קריאה קודמת | קריאה נוכחית | סה"כ צריכה בקוט"ש | מחיר לקוט"ש בא"ג | סה"כ לתשלום |
|--------------------------|-----------|-------------|--------------|-------------------|------------------|-------------|
| פרטי חשבון עבור תאריכים: | | | | | | |
| 777 | פסגה | 01/10/19 | 31/10/19 | 6.75 | 47.67 | 120.45 |
| 778 | גבע | 39.45 | 41.25 | 1.80 | 39.50 | 113.70 |
| 779 | שפל | 262.40 | 265.00 | 2.60 | 32.70 | 126.10 |

סה"כ לדייר:

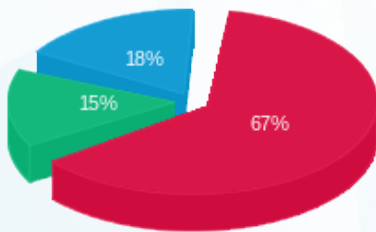
| פסגה | גבע | שפל | סה"כ | שיא ביקוש |
|--------|--------|--------|-------|-----------|
| 6.75 | 1.80 | 2.60 | 11.15 | 0.46 |
| 120.45 | 113.70 | 126.10 | 4.78 | |

סה"כ צריכה
 סה"כ לתשלום

| | |
|--------|-----------------------------------|
| 195.61 | תשלום קבוע |
| 1.73 | תשלום עבור גודל חיבור בKVA (3x32) |
| 202.11 | סה"כ לתשלום |

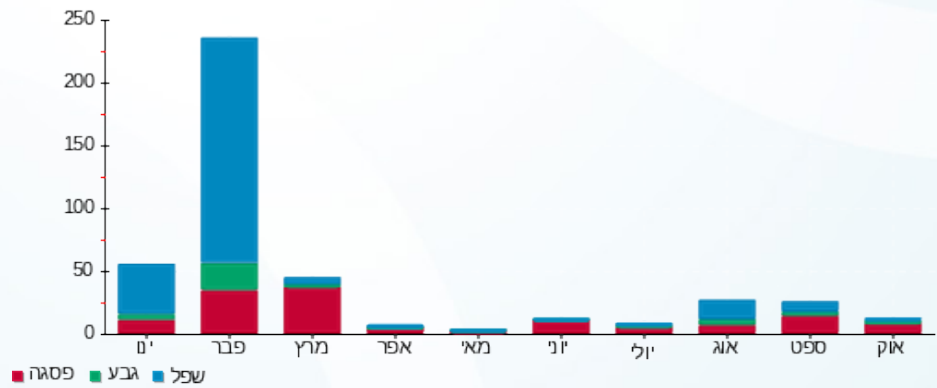
לא כולל מע"מ

התפלגות חיוב בש"ח לפי תע"ז



פסגה (3.22) 67%
 גבע (0.71) 15%
 שפל (0.85) 18%

הסטוריית צריכה בקוט"ש





03/11/19 תאריך הפקה:
 31/10/19 תאריך קריאה נוכחית:
 01/10/19 תאריך קריאה קודמת:

שם דייר: קומבי הנדסה
 שם אתר: סונול מכבים

לקוח/ה נכבד/ה, אנו מתכבדים להגיש את חישוב צריכת החשמל לתקופה 01/10/19 - 31/10/19:

קומבי הנדסה - 1 - 16092180(3x32)

| סה"כ לתשלום | מחיר לקוט"ש בא"ג | סה"כ צריכה בקוט"ש | קריאה נוכחית | קריאה קודמת | סוג צריכה | סוג תעריף |
|-------------|------------------|-------------------|--------------|-------------|-----------|--------------------------|
| | | | 31/10/19 | 01/10/19 | | פרטי חשבון עבור תאריכים: |
| 18.42 ₪ | 47.67 | 38.65 | 414.30 | 375.65 | פסגה | 777 |
| 5.57 ₪ | 39.50 | 14.10 | 142.15 | 128.05 | גבע | 778 |
| 10.48 ₪ | 32.70 | 32.05 | 403.75 | 371.70 | שפל | 779 |

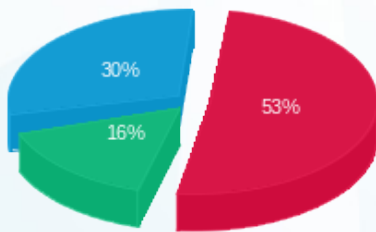
סה"כ לדייר:

| שיא ביקוש | סה"כ | שפל | גבע | פסגה |
|-----------|---------|---------|--------|---------|
| 0.85 | 84.80 | 32.05 | 14.10 | 38.65 |
| | 34.47 ₪ | 10.48 ₪ | 5.57 ₪ | 18.42 ₪ |

סה"כ צריכה
 סה"כ לתשלום

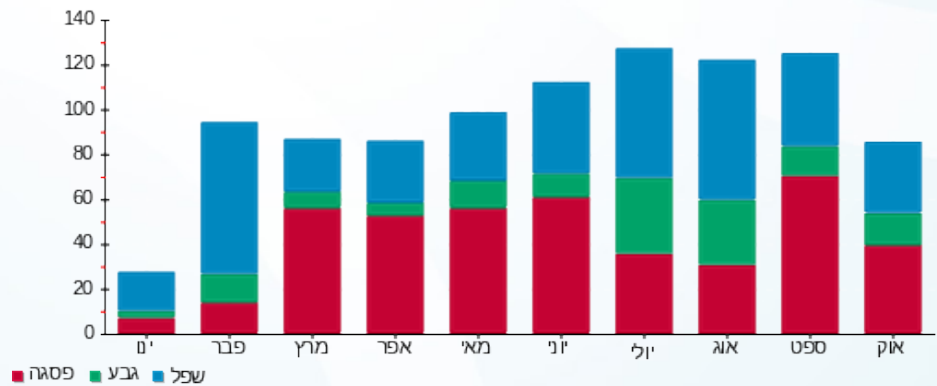
| | | |
|----------|--|---------------------|
| 195.61 ₪ | תשלום קבוע | |
| 1.73 ₪ | תשלום עבור גודל חיבור בKVA (3x32) | |
| 231.81 ₪ | סה"כ לתשלום | לא כולל מע"מ |

התפלגות חיוב בש"ח לפי תעו"ז



■ פסגה (18.42 ₪)
 ■ גבע (5.57 ₪)
 ■ שפל (10.48 ₪)

הסטוריית צריכה בקוט"ש





03/11/19 תאריך הפקדה:
 31/10/19 תאריך קריאה נוכחית:
 01/10/19 תאריך קריאה קודמת:

שם דייר: שואבי אבק
 שם אתר: סונול מכבים

לקוח/ה נכבד/ה, אנו מתכבדים להגיש את חישוב צריכת החשמל לתקופה 01/10/19 - 31/10/19:

שואבי אבק - 4 - 18040258 (3x63)

| סוג תעריף | סוג צריכה | קריאה קודמת | קריאה נוכחית | סה"כ צריכה בקוט"ש | מחיר לקוט"ש בא"ג | סה"כ לתשלום |
|--------------------------|-----------|-------------|--------------|-------------------|------------------|-------------|
| פרטי חשבון עבור תאריכים: | | | | | | |
| 777 | פסגה | 01/10/19 | 31/10/19 | 155.70 | 47.67 | 74.22 ₪ |
| 778 | גבע | 339.30 | 412.00 | 72.70 | 39.50 | 28.72 ₪ |
| 779 | שפל | 123.20 | 133.60 | 10.40 | 32.70 | 3.40 ₪ |

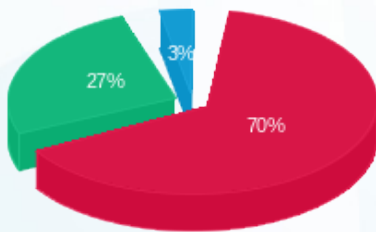
סה"כ לדייר:

| פסגה | גבע | שפל | סה"כ | שיא ביקוש |
|---------|---------|--------|----------|-----------|
| 155.70 | 72.70 | 10.40 | 238.80 | 3.61 |
| ₪ 74.22 | ₪ 28.72 | ₪ 3.40 | ₪ 106.34 | |

סה"כ צריכה
 סה"כ לתשלום

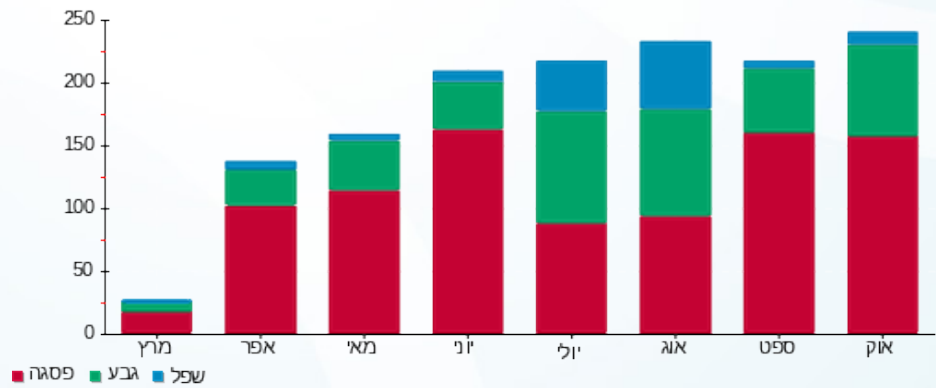
| | | |
|----------|--|---------------------|
| 195.61 ₪ | תשלום קבוע | |
| 3.40 ₪ | תשלום עבור גודל חיבור בKVA (3x63) | |
| 305.35 ₪ | סה"כ לתשלום | לא כולל מע"מ |

התפלגות חיוב בש"ח לפי תעו"ז



■ פסגה (₪ 74.22)
 ■ גבע (₪ 28.72)
 ■ שפל (₪ 3.40)

הסטוריית צריכה בקוט"ש





03/11/19

תאריך הפקדה:

שם דייר: תחנת דלק
שם אתר: סונול מכבים

31/10/19

תאריך קריאה נוכחית:

01/10/19

תאריך קריאה קודמת:

לקוח/ה נכבד/ה, אנו מתכבדים להגיש את חישוב צריכת החשמל לתקופה 01/10/19 - 31/10/19:

תחנת דלק - 1 - 18040258(3x160)

| סוג תעריף | סוג צריכה | קריאה קודמת | קריאה נוכחית | סה"כ צריכה בקוט"ש | מחיר לקוט"ש בא"ג | סה"כ לתשלום |
|-----------|-----------|-------------|--------------|-------------------|------------------|-------------|
| | | 01/10/19 | 31/10/19 | | | |
| 777 | פסגה | 16,062.20 | 17,707.80 | 1,645.60 | 47.67 | 784.46 ₪ |
| 778 | גבע | 9,971.00 | 11,421.80 | 1,450.80 | 39.50 | 573.07 ₪ |
| 779 | שפל | 34,377.80 | 37,668.80 | 3,291.00 | 32.70 | 1,076.16 ₪ |

סה"כ לדייר:

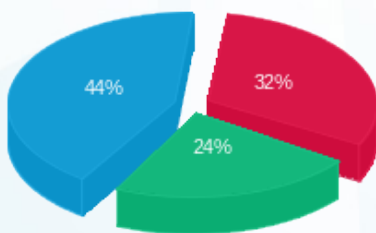
| פסגה | גבע | שפל | סה"כ | שיא ביקוש |
|----------|----------|------------|------------|-----------|
| 1,645.60 | 1,450.80 | 3,291.00 | 6,387.40 | 13.82 |
| 784.46 ₪ | 573.07 ₪ | 1,076.16 ₪ | 2,433.68 ₪ | |

סה"כ צריכה

סה"כ לתשלום

| | | |
|------------|---|---------------------|
| 195.61 ₪ | תשלום קבוע | |
| 8.63 ₪ | תשלום עבור גודל חיבור בKVA (3x160) | |
| 2,637.92 ₪ | סה"כ לתשלום | לא כולל מע"מ |

התפלגות חיוב בש"ח לפי תעו"ז



■ פסגה (784.46 ₪)
■ גבע (573.07 ₪)
■ שפל (1,076.16 ₪)

הסטוריית צריכה בקוט"ש

